

Fogpótlások típusai 1. – Rögzített fogpótlások

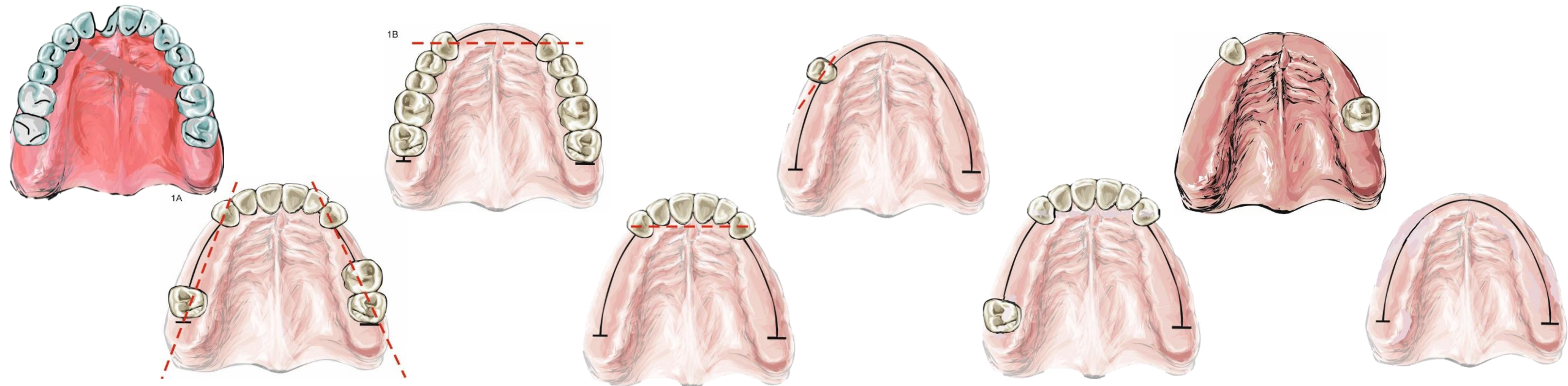
Prof. Dr. Hermann Péter

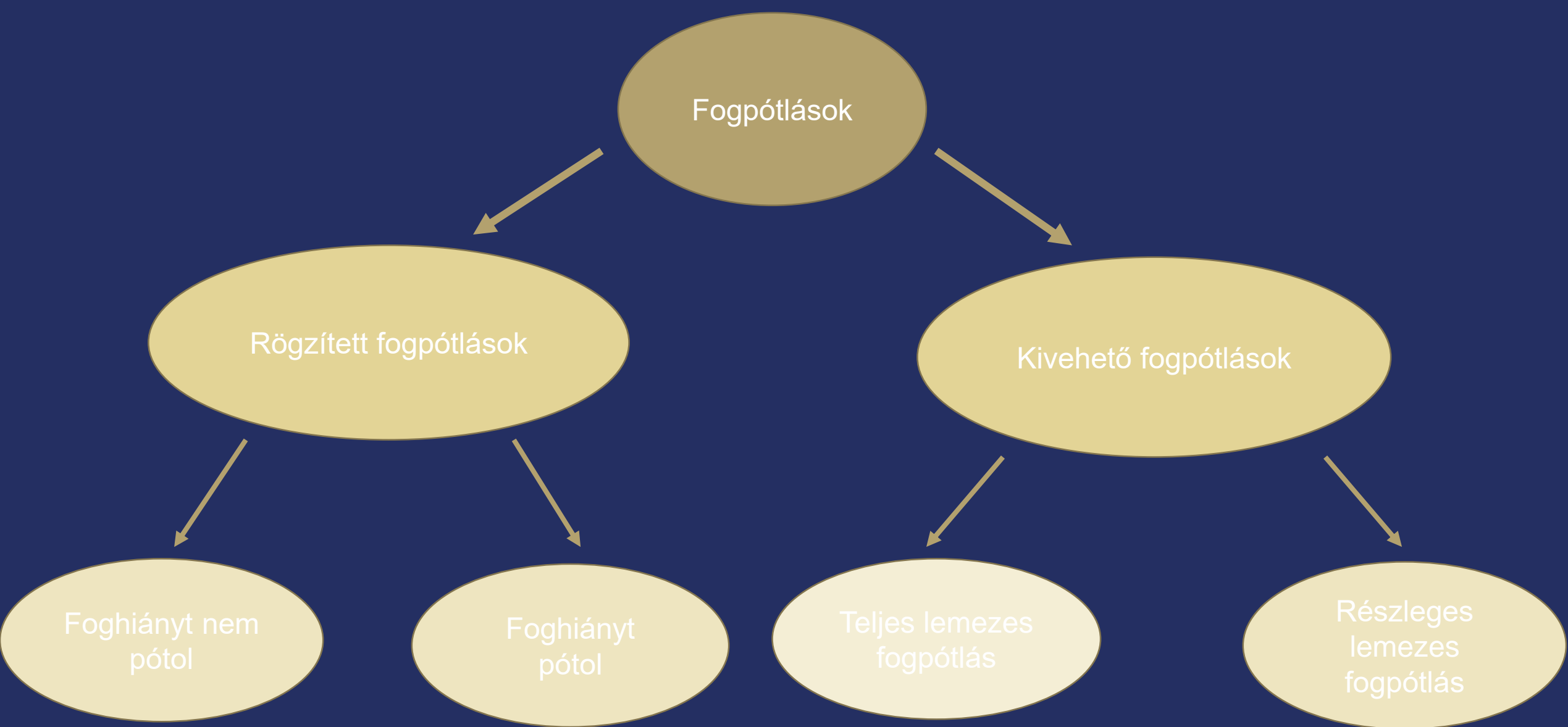


SEMMELWEIS
EGYETEM 1769

Az osztályok összetartozást a számok, a különbséget a betűk jelölik.

0. osztály	1. osztály		2. osztály			3. osztály	teljes fogatlanság
	1A	1B	2A	2A/1	2B		





KORONÁLIS			INTRAKORONÁLIS (BETÉT)	INTRARADICULARIS	
I. Foghiányt nem pótol	1. Teljes borítókorona	1.1. Endokorona	1. Inlay	I. Indirekt csapos fogművek	1. Csonkkiegészítő csapos műcsonk
	2. Részleges borítókorona		2. Onlay		2. Csonkkiegészítő csapos sapkás műcsonk
	3. Héj	3.1. Vestibularis héj	3. (Overlay)		3. Csonkkiegészítő osztott csapos műcsonk
		3.2. Palatinalis héj			4. Hátlemezes csapos sapkás fogmű
3.3. Occlusalis héj-table top		5. Csapos korona			
4. Sín			6. Csapos sapkás fogmű rejtett elhorgonyzással		
II. Foghiányt pótol	5. Híd		II. Direkt csapos fogművek	1. Fém gyári csapok	
	6. Speciális hídpótlások a) Szárnyszerű (extrakoronális) elhorgonyzású hidak b) Inlay- (intrakoronális) elhorgonyzású hidak			2. Szálerősítésű kompozitcsapok	

Korona

Koronának nevezzük azt a fogpótlást, mely a fog megfelelően előkészített klinikai koronájára rögzítve helyreállítja annak morfológiai, funkcionális és esztétikai feladatát.

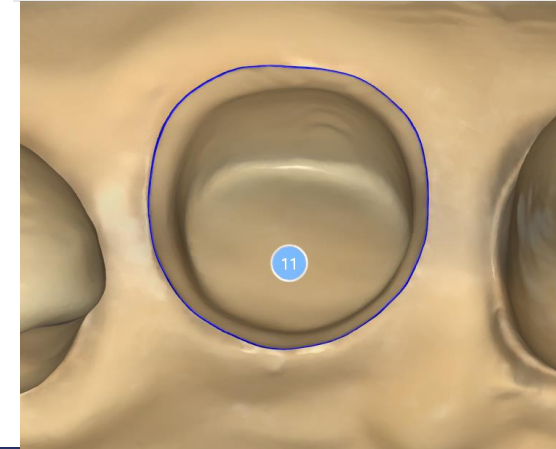
Csoportosíthatjuk

funkció szerint

kiterjedés szerint

anyag és
megmunkálás szerint

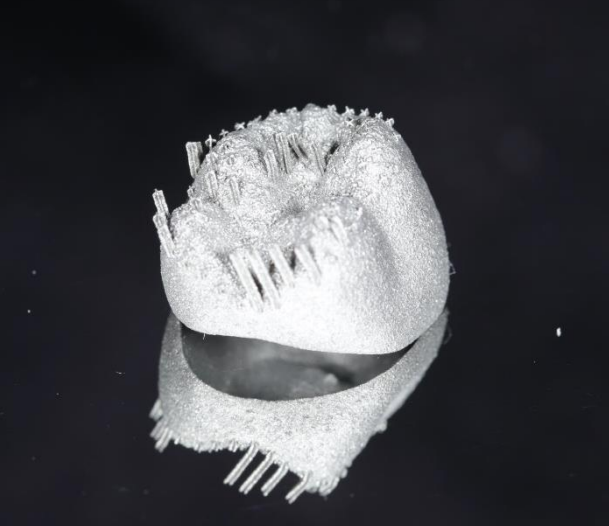
odontotechnológiai



Dr. Borbély Judit anyagából



KORONÁLIS			INTRAKORONÁLIS (BETÉT)	INTRARADICULARIS	
I. Foghiányt nem pótol	1. Teljes borítókorona	1.1. Endokorona	1. Inlay	I. Indirekt csapos fogművek	1. Csonkkiegészítő csapos műcsonk
	2. Részleges borítókorona		2. Onlay		2. Csonkkiegészítő csapos sapkás műcsonk
	3. Héj	3.1. Vestibularis héj	3. (Overlay)		3. Csonkkiegészítő osztott csapos műcsonk
		3.2. Palatinalis héj			4. Hátlemezes csapos sapkás fogmű
3.3. Occlusalis héj-table top		5. Csapos korona			
4. Sín			6. Csapos sapkás fogmű rejtett elhorgonyzással		
II. Foghiányt pótol	5. Híd		II. Direkt csapos fogművek	1. Fém gyári csapok	
	6. Speciális hídpótlások a) Szárnyszerű (extrakoronális) elhorgonyzású hidak b) Inlay- (intrakoronális) elhorgonyzású hidak			2. Szálerősítésű kompozitcsapok	



Dr. Géczy Zoltán anyagából



KORONÁLIS			INTRAKORONÁLIS (BETÉT)	INTRARADICULARIS	
I. Foghiányt nem pótol	1. Teljes borítókorona	1.1. Endokorona	1. Inlay	I. Indirekt csapos fogművek	1. Csonkkiegészítő csapos műcsonk
	2. Részleges borítókorona		2. Onlay		2. Csonkkiegészítő csapos sapkás műcsonk
	3. Héj	3.1. Vestibularis héj	3. (Overlay)		3. Csonkkiegészítő osztott csapos műcsonk
		3.2. Palatinalis héj			4. Hátlemezes csapos sapkás fogmű
3.3. Occlusalis héj-table top		5. Csapos korona			
4. Sín			6. Csapos sapkás fogmű rejtett elhorgonyzással		
II. Foghiányt pótol	5. Híd		II. Direkt csapos fogművek	1. Fém gyári csapok	
	6. Speciális hídpoztások a) Szárnyszerű (extrakoronális) elhorgonyzású hidak b) Inlay- (intrakoronális) elhorgonyzású hidak			2. Szálerősítésű kompozitcsapok	



KORONÁLIS			INTRAKORONÁLIS (BETÉT)	INTRARADICULARIS		
I. Foghiányt nem pótol	1. Teljes borító- korona	1.1. Endokorona	1. Inlay	I. Indirekt csapos fogművek	1. Csonkkiegészítő csapos műcsonk	
	2. Részleges borítókorona		2. Onlay		2. Csonkkiegészítő csapos sapkás műcsonk	
	3. Héj	3.1. Vestibularis héj	3. (Overlay)			3. Csonkkiegészítő osztott csapos műcsonk
		3.2. Palatinalis héj				4. Hátlemezes csapos sapkás fogmű
3.3. Occlusalis héj-table top		5. Csapos korona				
4. Sín		6. Csapos sapkás fogmű rejtett elhorgonyzással				
II. Foghiányt pótol	5. Híd		II. Direkt csapos fogművek	1. Fém gyári csapok		
	6. Speciális hídpo- tlások a) Szárnyszerű (extrakoronális) elhorgonyzású hidak b) Inlay- (intrakoronális) elhorgonyzású hidak			2. Szálerősítésű kompozitcsapok		



Partial Dental Crowns: Inlays & Onlays - Costs, Types, Advantages | Dental Treatment Guide (dental-treatment-guide.com)

KORONÁLIS			INTRAKORONÁLIS (BETÉT)	INTRARADICULARIS	
I. Foghiányt nem pótol	1. Teljes borítókorona	1.1. Endokorona	1. Inlay	I. Indirekt csapos fogművek	1. Csonkkiegészítő csapos műcsonk
	2. Részleges borítókorona		2. Onlay		2. Csonkkiegészítő csapos sapkás műcsonk
	3. Héj	3.1. Vestibularis héj	3. (Overlay)		3. Csonkkiegészítő osztott csapos műcsonk
		3.2. Palatinalis héj			4. Hátlemezes csapos sapkás fogmű
		3.3. Occlusalis héj-table top			5. Csapos korona
4. Sín			6. Csapos sapkás fogmű rejtett elhorgonyzással		
II. Foghiányt pótol	5. Híd		II. Direkt csapos fogművek	1. Fém gyári csapok	
	6. Speciális hídpótlások a) Szárnyszerű (extrakoronális) elhorgonyzású hidak b) Inlay- (intrakoronális) elhorgonyzású hidak			2. Szálerősítésű kompozitcsapok	

Héj

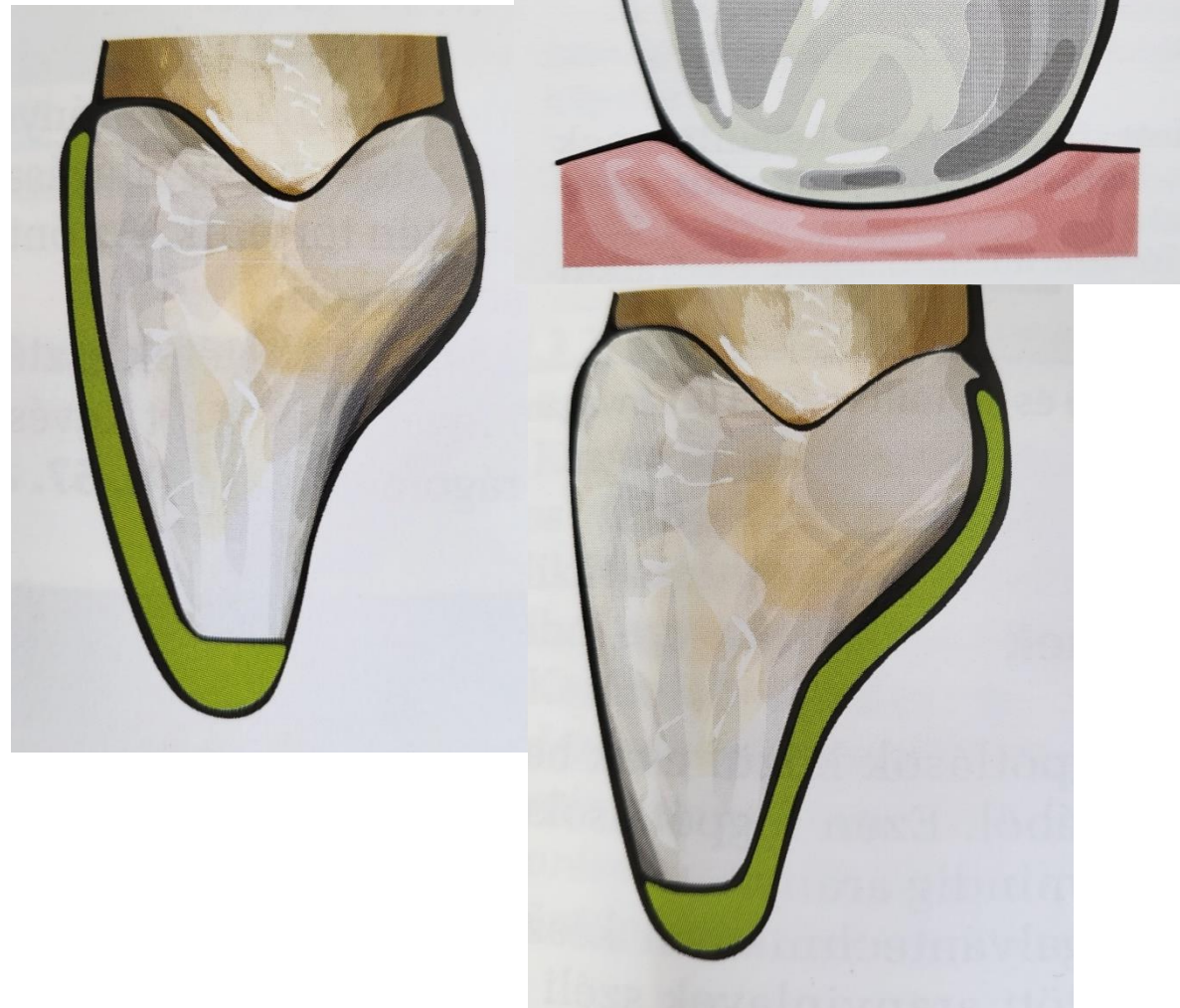
Héjnak nevezzük azon vékony, adhezív rögzítés útján rögzülő gracilis fogműveket, melyek általában a fogak vestibularis, incisalis, újabban palatinalis vagy occlusalis felszínére készülnek valamilyen kerámiából vagy kompozitból.

Csoportosíthatjuk

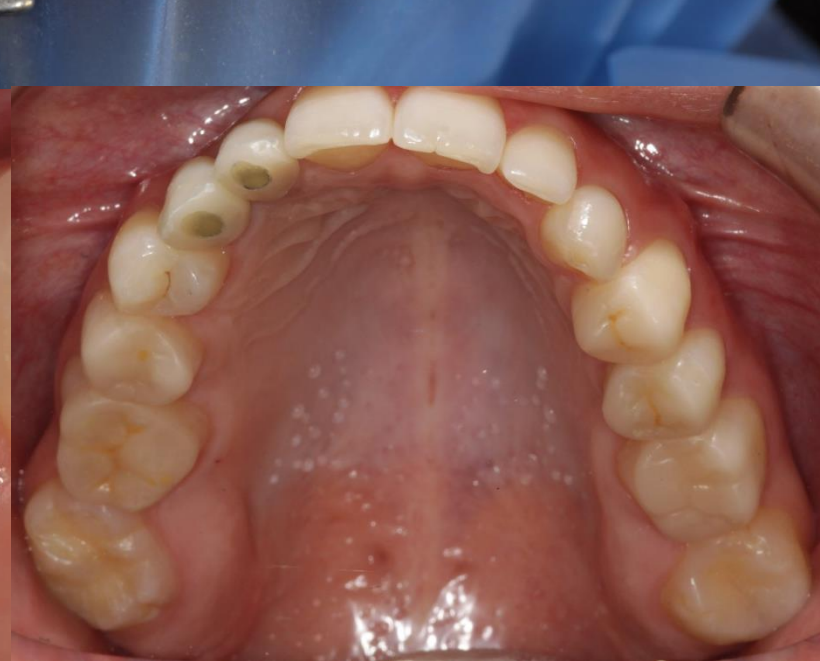
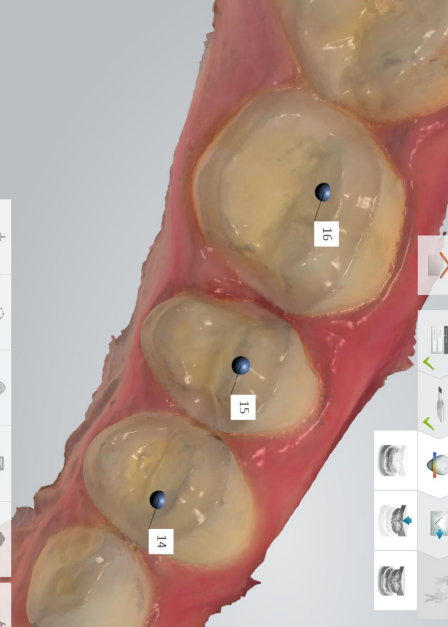
elhelyezkedése

készítésük módja (direkt, indirekt)

anyaguk szerint



Dr. Saláta József anyagából



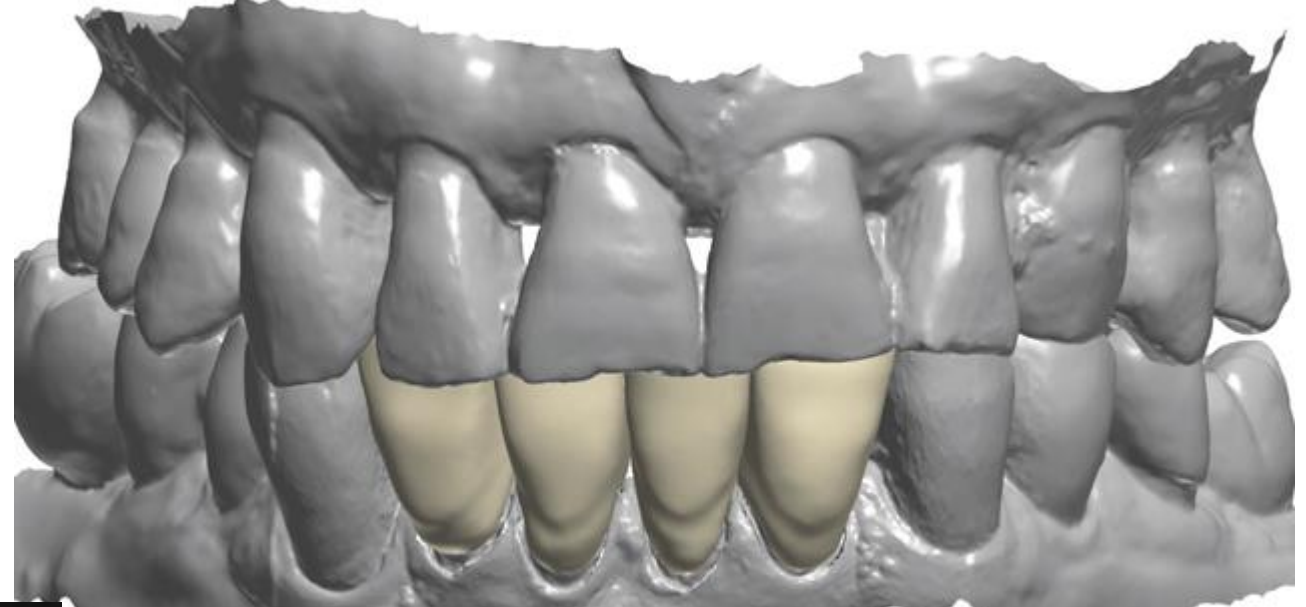
KORONÁLIS			INTRAKORONÁLIS (BETÉT)	INTRARADICULARIS	
I. Foghiányt nem pótol	1. Teljes borítókorona	1.1. Endokorona	1. Inlay	I. Indirekt csapos fogművek	1. Csonkkiegészítő csapos műcsonk
	2. Részleges borítókorona		2. Onlay		2. Csonkkiegészítő csapos sapkás műcsonk
	3. Héj	3.1. Vestibularis héj	3. (Overlay)		3. Csonkkiegészítő osztott csapos műcsonk
		3.2. Palatinalis héj			4. Hátlemezes csapos sapkás fogmű
		3.3. Occlusalis héj-table top			5. Csapos korona
4. Sín			6. Csapos sapkás fogmű rejtett elhorgonyzással		
II. Foghiányt pótol	5. Híd		II. Direkt csapos fogművek	1. Fém gyári csapok	
	6. Speciális hídpótlások a) Szárnyszerű (extrakoronális) elhorgonyzású hidak b) Inlay- (intrakoronális) elhorgonyzású hidak			2. Szálerősítésű kompozitcsapok	

Sín

A kifejezetten sínezés céljából az egymás mellett elhelyezkedő fogakra készített, egymással egy egységet alkotó koronák olyan preveciós vagy terápiás eszközök, melyekkel a pillérekre nehezedő erők egyenletes elosztása valósítható meg.

A sínezés oka lehet protetikai vagy parodontológiai.





Fanetti P, Ferencz JL. Technique: Creating monolithic zirconia splinted crowns Dental Products report 2017. www.dentalproductsreport.com/view/technique-creating-monolithic-zirconia-splinted-crowns

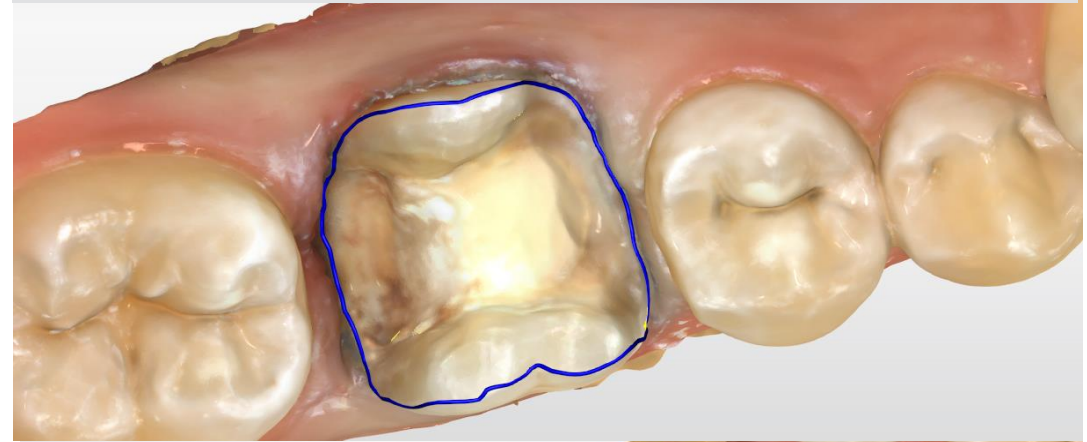
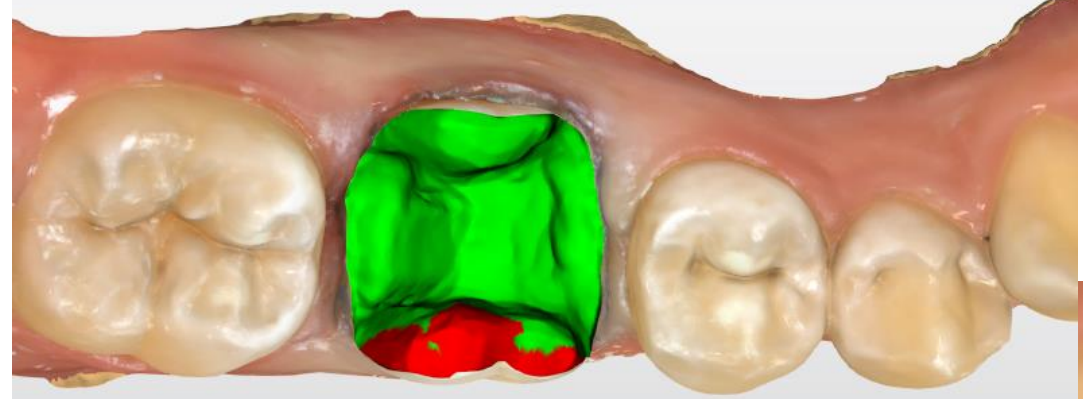
KORONÁLIS			INTRAKORONÁLIS (BETÉT)	INTRARADICULARIS	
I. Foghiányt nem pótol	1. Teljes borító- korona	1.1. Endokorona	1. Inlay	I. Indirekt csapos fogművek	1. Csonkkiegészítő csapos műcsonk
	2. Részleges borítókorona		2. Onlay		2. Csonkkiegészítő csapos sapkás műcsonk
	3. Héj	3.1. Vestibularis héj	3. (Overlay)		3. Csonkkiegészítő osztott csapos műcsonk
		3.2. Palatinalis héj			4. Hátlemezes csapos sapkás fogmű
3.3. Occlusalis héj-table top		5. Csapos korona			
4. Sín			6. Csapos sapkás fogmű rejtett elhorgonyzással		
II. Foghiányt pótol	5. Híd			II. Direkt csapos fogművek	1. Fém gyári csapok
	6. Speciális hídpótlások a) Szárnyszerű (extrakoronális) elhorgonyzású hidak b) Inlay- (intrakoronális) elhorgonyzású hidak				2. Szálerősítésű kompozitcsapok

Betét

Betétnek nevezzük azokat a resturátumokat, melyek a preparált üregbe szilárd tömésként cementezéssel rögzülnek, és kiegészítik azt, helyreállítva annak eredeti formáját.

Inlaynek nevezzük azt a betétet, mely helyreállítja a fog occlusalis felszínének egy részét, de nem fed egyetlen csücsökcsúcsot sem.

Onlaynek nevezzük azt a betétet, mely a fog egy vagy több csücsökcsúcsát, akár az összeset, beborítja.



Dr. Joós-Kovács Gellért anyagából



KORONÁLIS			INTRAKORONÁLIS (BETÉT)	INTRARADICULARIS	
I. Foghiányt nem pótol	1. Teljes borító- korona	1.1. Endokorona	1. Inlay	I. Indirekt csapos fogművek	1. Csonkkiegészítő csapos műcsonk
	2. Részleges borítókorona		2. Onlay		2. Csonkkiegészítő csapos sapkás műcsonk
	3. Héj	3.1. Vestibularis héj	3. (Overlay)		3. Csonkkiegészítő osztott csapos műcsonk
		3.2. Palatinalis héj			4. Hátlemezes csapos sapkás fogmű
3.3. Occlusalis héj-table top		5. Csapos korona			
4. Sín			6. Csapos sapkás fogmű rejtett elhorgonyzással		
II. Foghiányt pótol	5. Híd			II. Direkt csapos fogművek	1. Fém gyári csapok
	6. Speciális hídpótlások a) Szárnyszerű (extrakoronális) elhorgonyzású hidak b) Inlay- (intrakoronális) elhorgonyzású hidak				2. Szálerősítésű kompozitcsapok

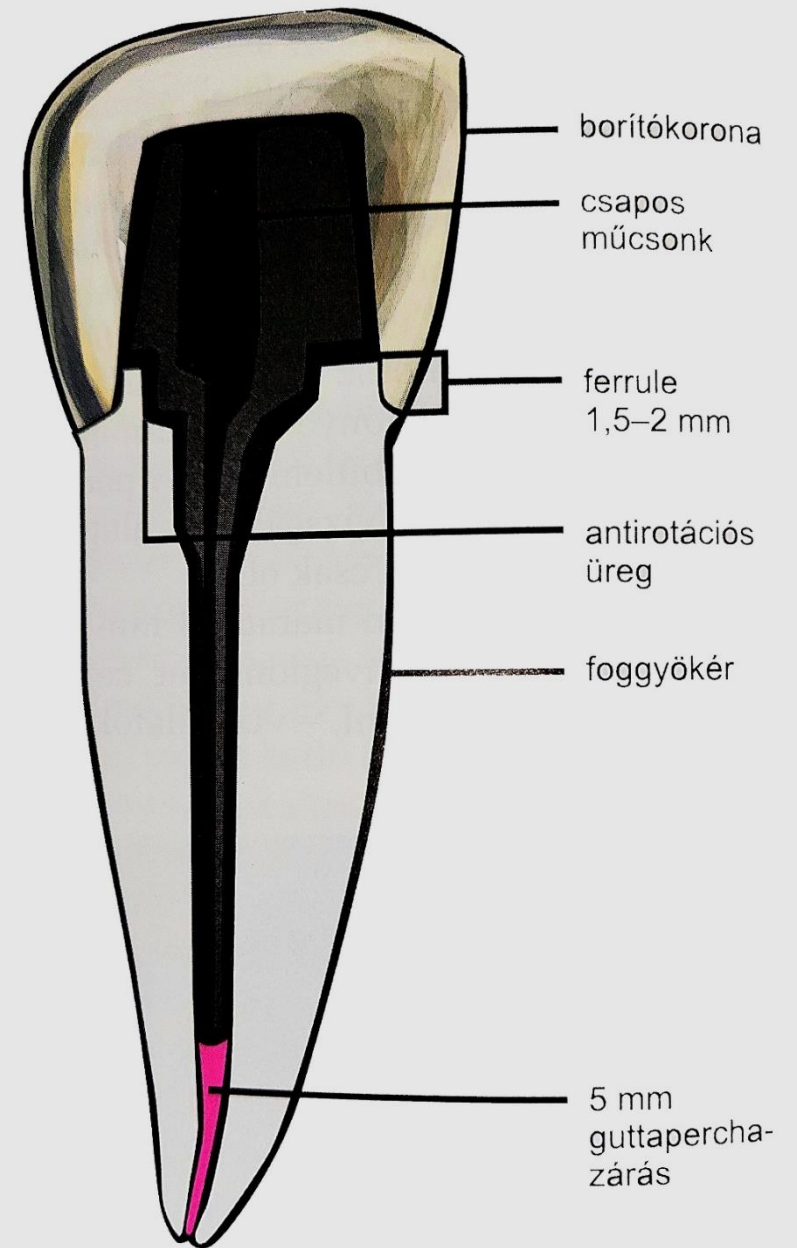
Gyökércsapos fogművek

Csapos fogművek vagy **intraradikuláris fogművek** azokat a rögzített fogműveket nevezzük, melyeket akkor készítünk, mikor a gyökérkezelt fogat koronális fogművel szeretnénk ellátni, de a rendelkezésre álló koronális fogszövet nem biztosít megfelelő retenciót a fogmű rögzítéséhez.

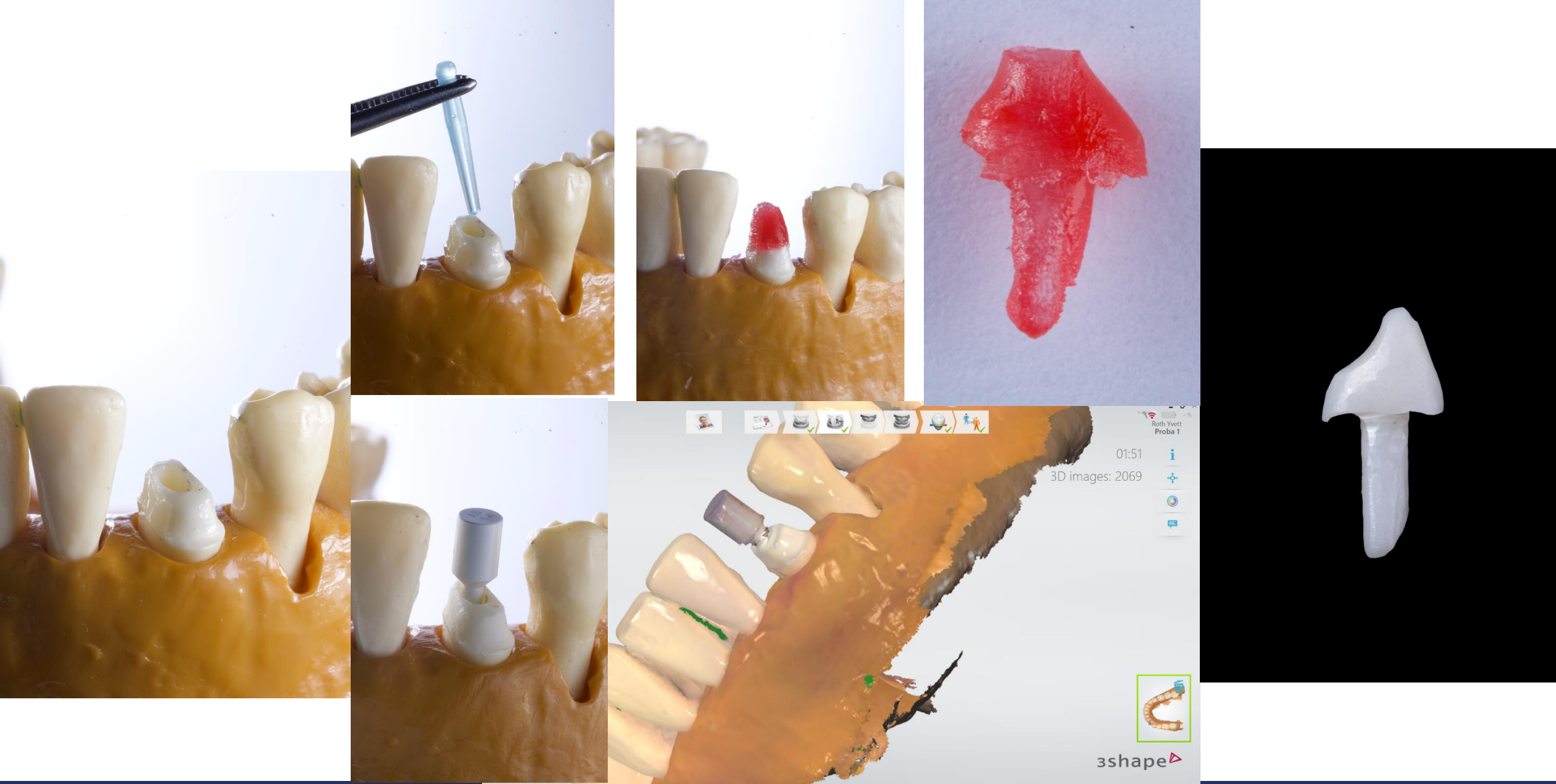
Legfőbb csoportjai:

direkt csapok

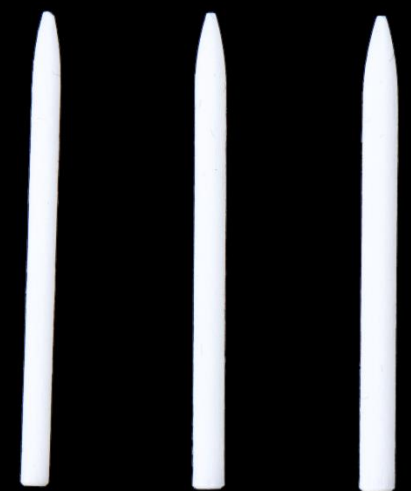
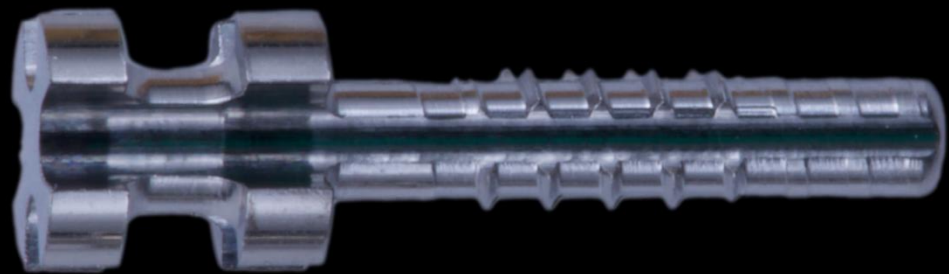
indirekt csapok



KORONÁLIS			INTRAKORONÁLIS (BETÉT)	INTRARADICULARIS	
I. Foghiányt nem pótol	1. Teljes borítókorona	1.1. Endokorona	1. Inlay	I. Indirekt csapos fogművek	1. Csonkkiegészítő csapos műcsonk
	2. Részleges borítókorona		2. Onlay		2. Csonkkiegészítő csapos sapkás műcsonk
	3. Héj	3.1. Vestibularis héj	3. (Overlay)		3. Csonkkiegészítő osztott csapos műcsonk
		3.2. Palatinalis héj			4. Hátlemezes csapos sapkás fogmű
3.3. Occlusalis héj-table top		5. Csapos korona			
4. Sín			6. Csapos sapkás fogmű rejtett elhorgonyzással		
II. Foghiányt pótol	5. Híd		II. Direkt csapos fogművek	1. Fém gyári csapok	
	6. Speciális hídpótlások a) Szárnyszerű (extrakoronális) elhorgonyzású hidak b) Inlay- (intrakoronális) elhorgonyzású hidak			2. Szálerősítésű kompozitcsapok	



KORONÁLIS			INTRAKORONÁLIS (BETÉT)	INTRARADICULARIS	
I. Foghiányt nem pótol	1. Teljes borítókorona	1.1. Endokorona	1. Inlay	I. Indirekt csapos fogművek	1. Csonkkiegészítő csapos műcsonk
	2. Részleges borítókorona		2. Onlay		2. Csonkkiegészítő csapos sapkás műcsonk
	3. Héj	3.1. Vestibularis héj	3. (Overlay)		3. Csonkkiegészítő osztott csapos műcsonk
		3.2. Palatinalis héj			4. Hátlemezes csapos sapkás fogmű
3.3. Occlusalis héj-table top		5. Csapos korona			
4. Sín			6. Csapos sapkás fogmű rejtett elhorgonyzással		
II. Foghiányt pótol	5. Híd			II. Direkt csapos fogművek	1. Fém gyári csapok
	6. Speciális hídpótlások a) Szárnyszerű (extrakoronális) elhorgonyzású hidak b) Inlay- (intrakoronális) elhorgonyzású hidak				2. Szálerősítésű kompozitcsapok





KORONÁLIS			INTRAKORONÁLIS (BETÉT)	INTRARADICULARIS	
I. Foghiányt nem pótol	1. Teljes borító- korona	1.1. Endokorona	1. Inlay	I. Indirekt csapos fogművek	1. Csonkkiegészítő csapos műcsonk
	2. Részleges borítókorona		2. Onlay		2. Csonkkiegészítő csapos sapkás műcsonk
	3. Héj	3.1. Vestibularis héj	3. (Overlay)		3. Csonkkiegészítő osztott csapos műcsonk
		3.2. Palatinalis héj			4. Hátlemezes csapos sapkás fogmű
3.3. Occlusalis héj-table top		5. Csapos korona			
4. Sín			6. Csapos sapkás fogmű rejtett elhorgonyzással		
II. Foghiányt pótol	5. Híd			II. Direkt csapos fogművek	1. Fém gyári csapok
	6. Speciális hídpótlások a) Szárnyszerű (extrakoronális) elhorgonyzású hidak b) Inlay- (intrakoronális) elhorgonyzású hidak				2. Szálerősítésű kompozitcsapok

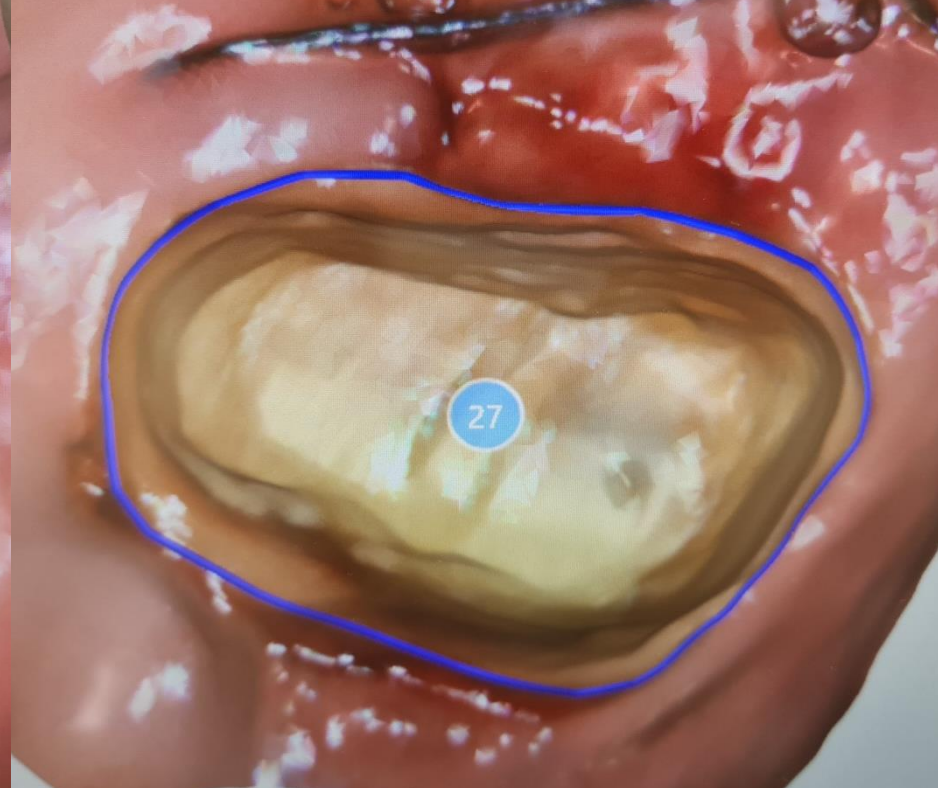
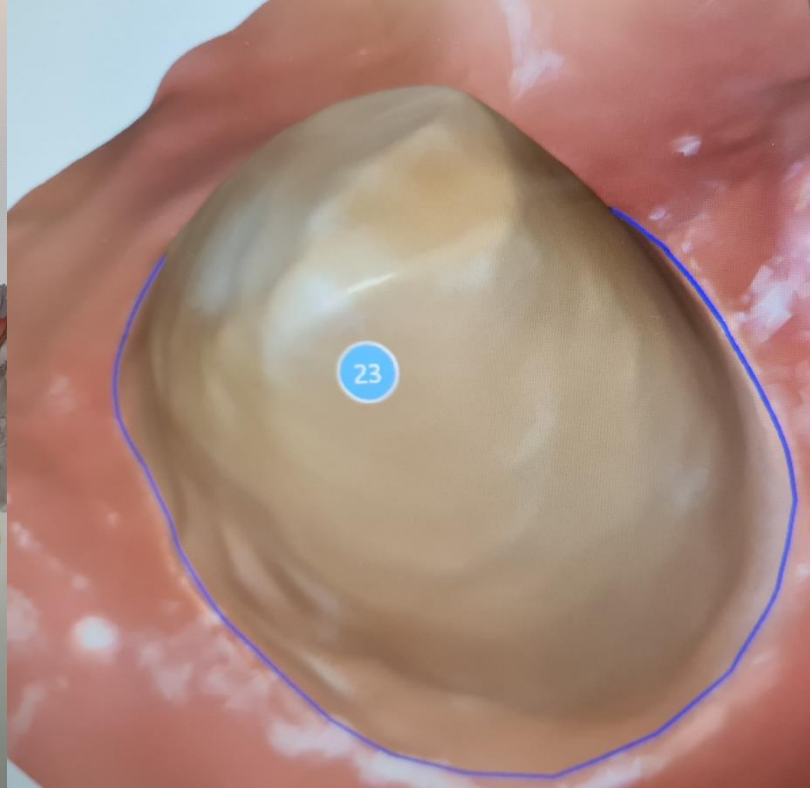
Híd



A rögzített **híd** olyan fogpótlás, amely véglegesen, oldhatatlanul rögzül a maradék fogakon vagy implantátukomon és hiányzó fogakat pótol.



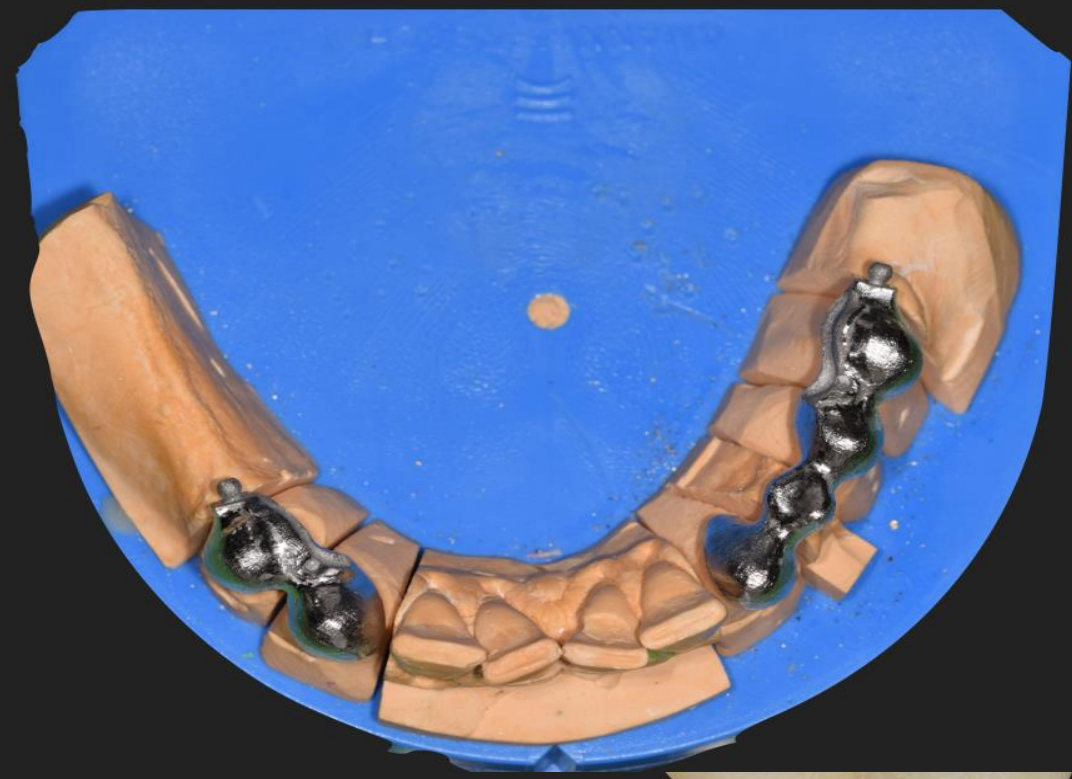
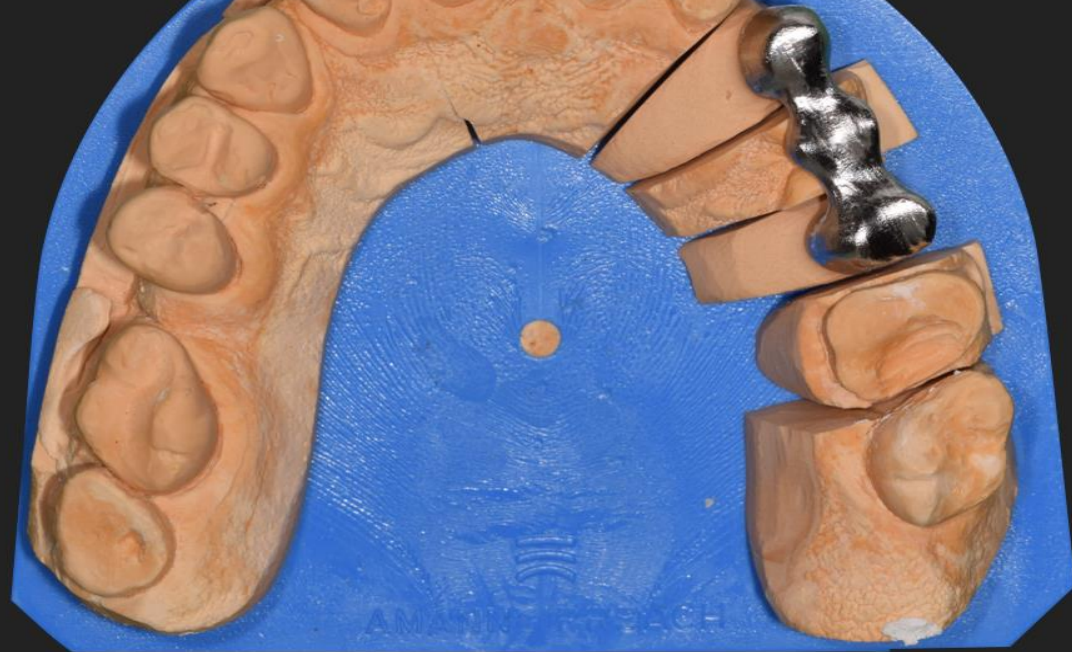
Dr. Szanyi Barbara anyagából



KORONÁLIS			INTRAKORONÁLIS (BETÉT)	INTRARADICULARIS	
I. Foghiányt nem pótol	1. Teljes borító- korona	1.1. Endokorona	1. Inlay	I. Indirekt csapos fogművek	1. Csonkkiegészítő csapos műcsonk
	2. Részleges borítókorona		2. Onlay		2. Csonkkiegészítő csapos sapkás műcsonk
	3. Héj	3.1. Vestibularis héj	3. (Overlay)		3. Csonkkiegészítő osztott csapos műcsonk
		3.2. Palatinalis héj			4. Hátlemezes csapos sapkás fogmű
3.3. Occlusalis héj-table top		5. Csapos korona			
4. Sín			6. Csapos sapkás fogmű rejtett elhorgonyzással		
II. Foghiányt pótol	5. Híd		II. Direkt csapos fogművek	1. Fém gyári csapok	
	6. Speciális hídpo- tlások a) Szárnyszerű (extrakoronális) elhorgonyzású hidak b) Inlay- (intrakoronális) elhorgonyzású hidak			2. Szálerősítésű kompozitcsapok	



Dr. Nagy Zsanett anyagából







Dr. Szanyi Barbara anyagából



Köszönöm a figyelmet!



SEMMELWEIS
EGYETEM 1769