

Fogpótlástani alapfogalmak

Dr. Vass Andrea Fanni

Propedeutikai Tanszék



SEMMELWEIS
EGYETEM 1769

A fogak szerepe

Rágás



Beszéd



Esztétika



A fog elvesztés/fogatlanság következményei

- Rövid távú:

- Rágóképesség csökkenése
- Hangképzési zavarok
- Esztétikai problémák



- Hosszú távú:

- Maradék fogak dőlése,
- Túlterhelése, ebből adódó kopása
- Antagonista fogak elongációja
- Szociális és
- Pszichés problémák
- Gasztrointesztinális traktus megbetegedései
- Jelentős- vagy teljes elfogatlanodás esetén az arckarakter megváltozása, a nyelv megnagyobbodása



A fogpótlások szerepe

- Helyreállítás: rövid távú következmények
- Prevenció: hosszú távú következmények

A fogpótlások készítésének általános lépései

Klinikai munkafázisok

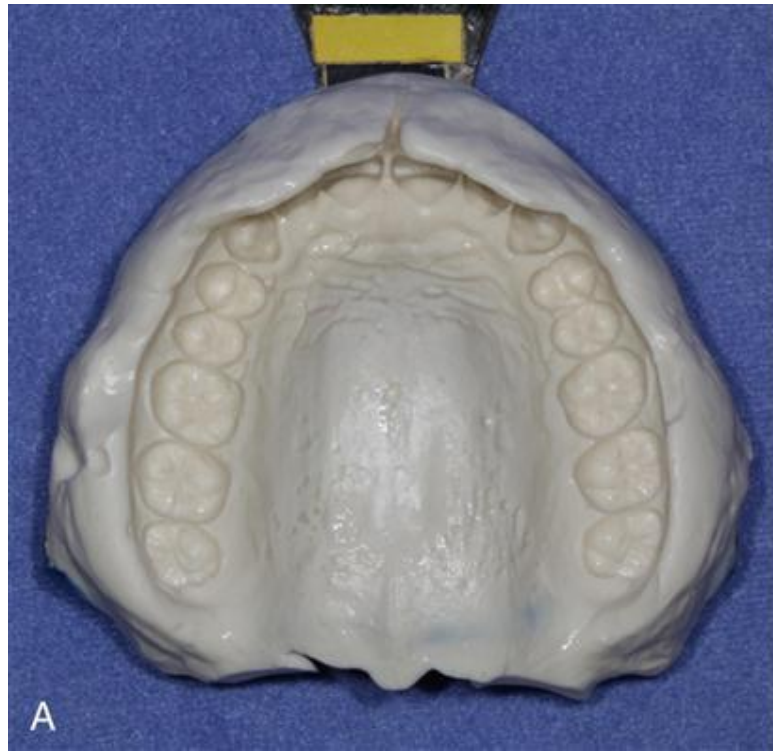
- Anamnézis, szájvizsgálat, kezelési terv
- A száj/fogak előkészítése az adott fogpótlás típusnak megfelelően
- Lenyomatvételek, a két állcsont relációjának rögzítése
- Munkafázisok, próbák
- Átadás
- Kontroll

Laboratóriumi munkafázisok

- Mintakészítés
- Fogpótlás készítésének lépései

Lenyomat

A szájképletek pontos **negatív** mása



Minta

A szájképletek pontos **pozitív** mása



Lenyomat típusok

- Tanulmányi
- Antagonista
- Szituációs
- Precíziós-szituációs
- Funkciós-szituációs
- Anatómiai
- Funkciós
- **Digitális**



Fogpótlások típusai

Rögzített



Kivehető



Kombinált

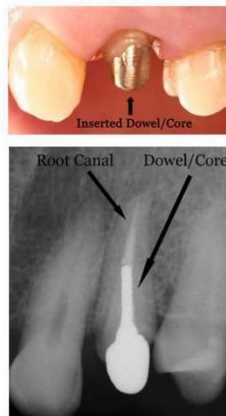
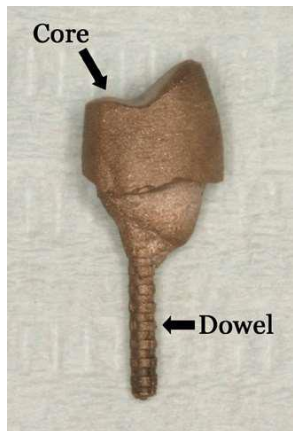
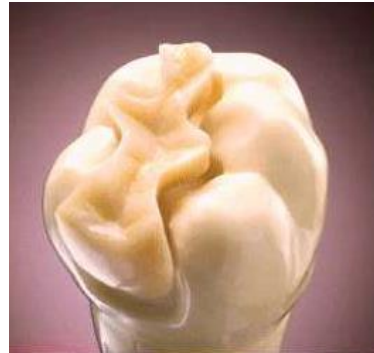


Fogpótlások típusai

- **Rögzített fogpótlások:** páciens számára oldhatatlan kötéssel rögzül
 - Inlay, onlay, overlay
 - Héj
 - Szóló korona
 - Híd
 - Sín
 - Csapos fogmű
- **Kivehető fogpótlások:** páciens számára oldható kötéssel rögzül
 - Részleges lemezes fogpótlás
 - Teljes lemezes fogpótlás
 - Overdenture típusú fogpótlás
 - (Híd)
 - (Sín)
- **Kombinált fogpótlás:** ~ egy része oldható kötéssel rögzül
 - Rögzített és kivehető fogpótlás, melyek között valamilyen finommechanikai kapcsolat van

Fogpótlások típusai

- Rögzített fogpótlások:
 - Inlay, onlay, overlay
 - Héj
 - Szóló korona
 - Híd
 - Sín
 - Csapos fogmű



Fogpótlások típusai

- Kivehető fogpótlások:

- Tejes lemezes fogpótlás: az adott állcsont összes fogát pótolja
- Részleges lemezes fogpótlás
- Overdenture: olyan teljes lemezes fogpótlás, amely mind a nyálkahártya csontalapzaton, mind a meglévő fogakon/gyökereken támaszkodik
- Híd
- Sín



Fogpótlások típusai

- Kombinált fogpótlás:

Rögzített és kivető fogpótlás, melyek között valamilyen finommechanikai kapcsolat van



Fogelőkészítés, preparáció

Olyan fogpótlástani folyamat, melynek során

- a fog koronáját...
- a korona egy részét...
- a foggyökeret...

...úgy preparáljuk, hogy az alkalmas legyen különböző típusú rögzített fogművek, fogpótlások elhorgonyzására és megtámasztására.

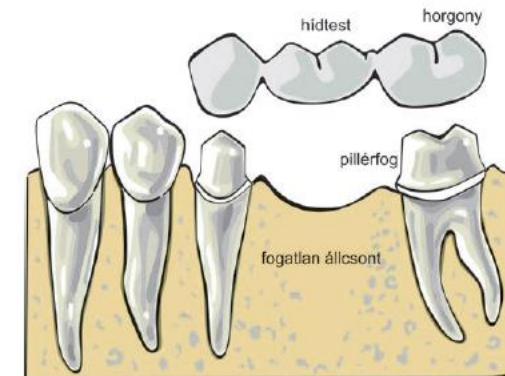


CÉL: a klinikai koronát a tervezett fogpótlásnak megfelelő formára alakítani

- A megfelelő forma kiválasztását a klinikai körülmények és a készítendő fogpótlás anyaga határozzák meg

A teljes borítókorona készítésének indikációi

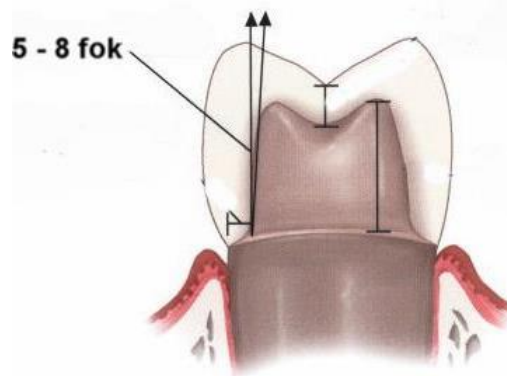
- Meggyengült fogszövet védelme
- Esztétika helyreállítása vagy javítása (pl. elszíneződések)
- Funkció helyreállítása (pl. gyökérkezelt, csapos fogak)
- Helyzeti rendellenességek korrekciója
- Horgonykorona rögzített fogpótláshoz



Korona: olyan restauráció, amely beborítja a preparált fog klinikai koronájának egészét, és arra cementezéssel rögzül.

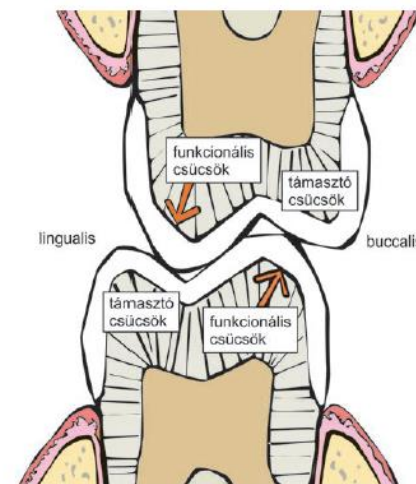
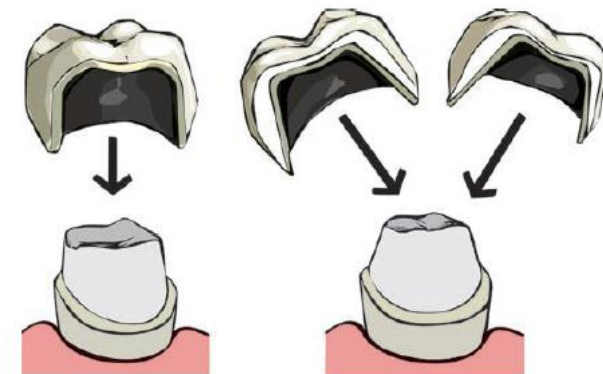
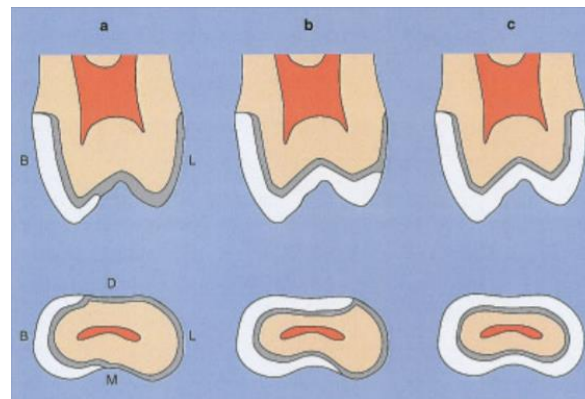
A fogkeelőkészítés alapelvei

- Anatómikus forma (a preparált rágófelszín hasonlatos a fog rágófelszínének a rajzolatához)
- 5-8°-ban összetérő axiális falak, alámenős részek nélkül
- Több pillér esetén párhuzamos tengelyű preparált csonkok a behelyezhetőség érdekében
- Pulpavédelem (a pulpa sérülésének elkerülése)
- Fájdalommentesen (érzéstelenítés)
- Hőártalomtól való védelem (vízhűtés)
- Lágyszövetvédelem



A fogkelőkészítés alapelvei - **Schillingburg**

- Fog kemény szövetének védelme
- Retenció és stabilitás biztosítása
- Fogpótlás szerkezeti tartósságának biztosítása
- Széli záródás biztosítása
- Parodoncium védelme



Alkalmazott preparációs formák



tangenciális

slice

chamfer (legömblyített, orthon)

ferde / bevel

shoulder /
derékszögű váll

lekerekített
derékszögű váll

derékszögű váll
45° ferde széllel

Váll nélküli preparációs formák:

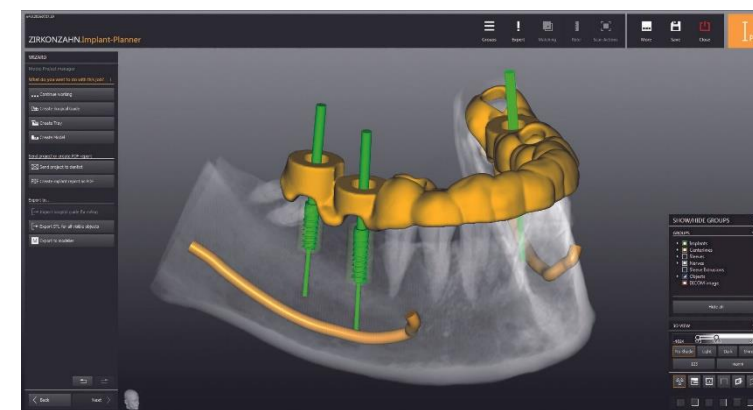
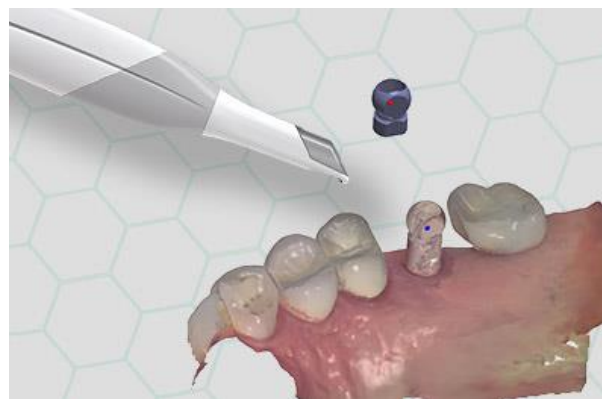
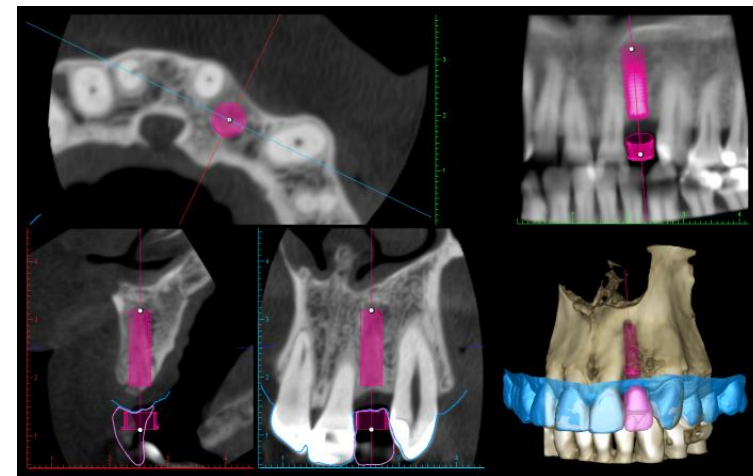
- tangenciális
- slice

Vállas preparációs formák:

- Chamfer
- ferde / bevel
- derékszögű váll / shoulder
- lekerekített derékszögű
- derékszögű váll 45° ferde széllel

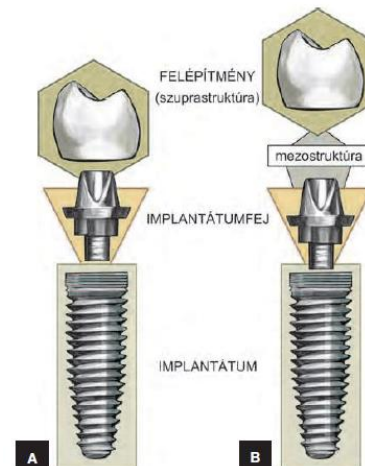
Implantációs fogpótlások

- A fog és annak gyökere helyett műgyökér
- Osszeintegrációval rögzül
- Digitális lehetőségek tárháza egyre szélesebb
 - Backward planning
 - CBCT
 - Intraorális szkennelés



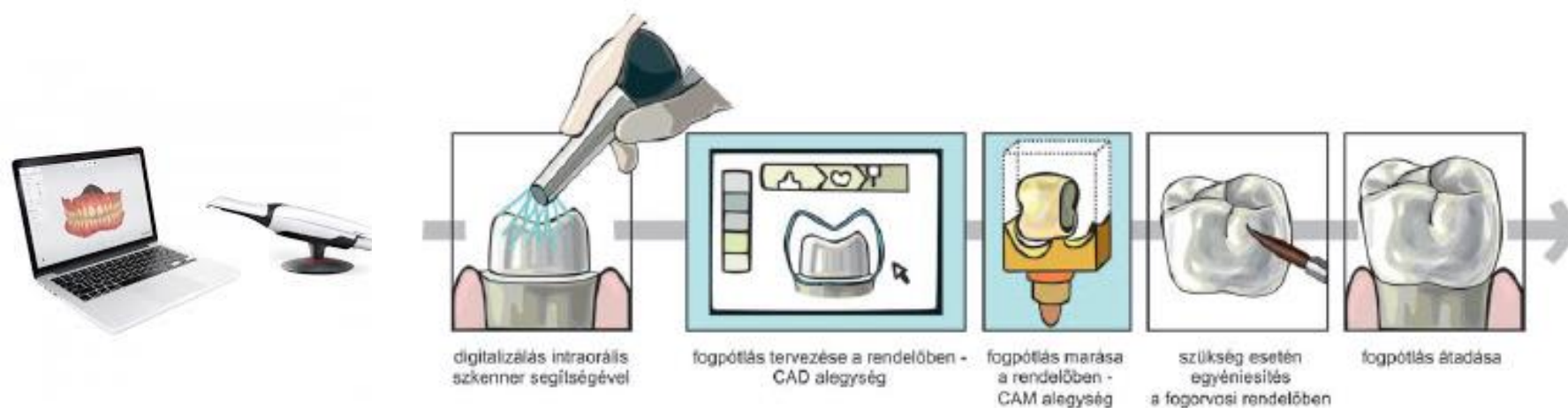
Implantációs fogpótlások

- Csavarral vagy cementezéssel rögzülő felépítmény
- Szóló foghiány esetén a pótlás nem jár ép foganyag veszteséggel
- Nagy kiterjedésű foghiányos területek is rehabilitálhatók rögzített fogpótlással

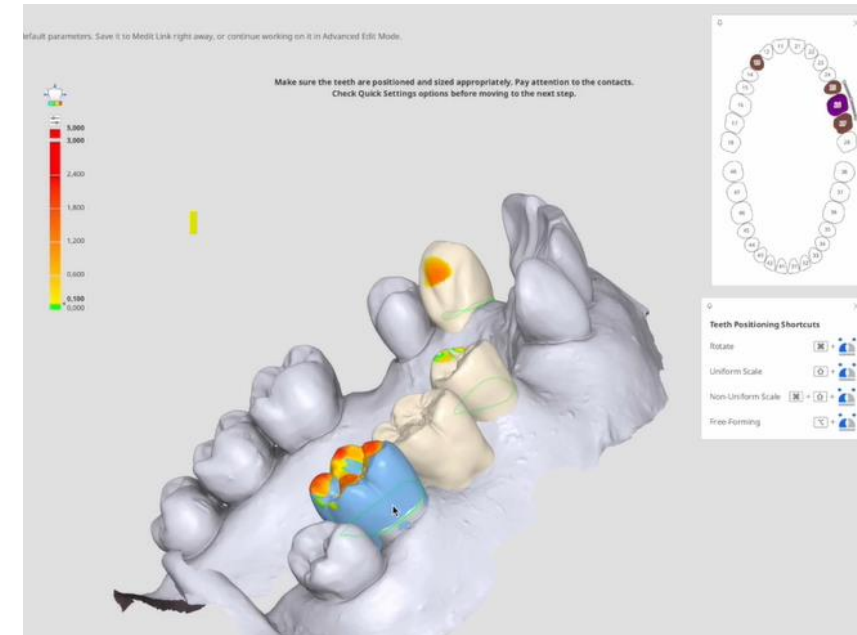
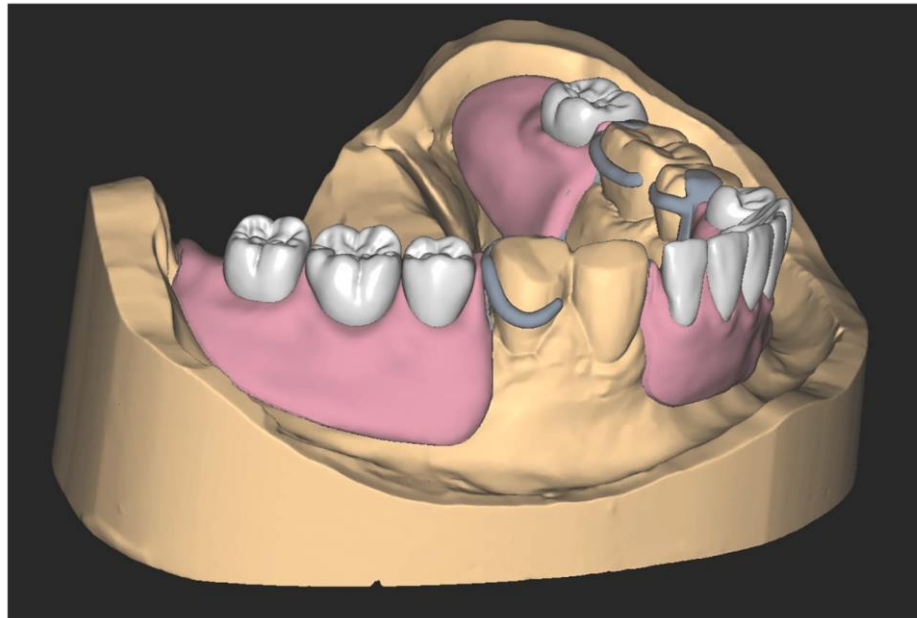
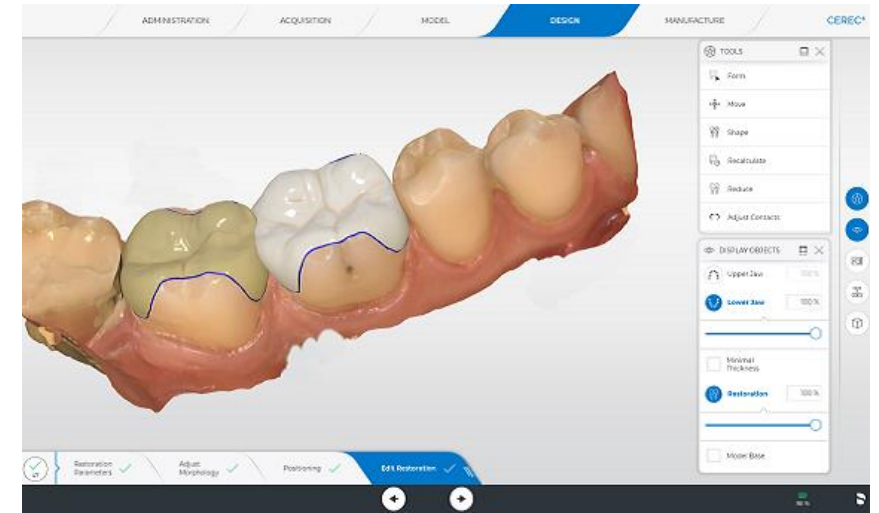


Digitális fogászat

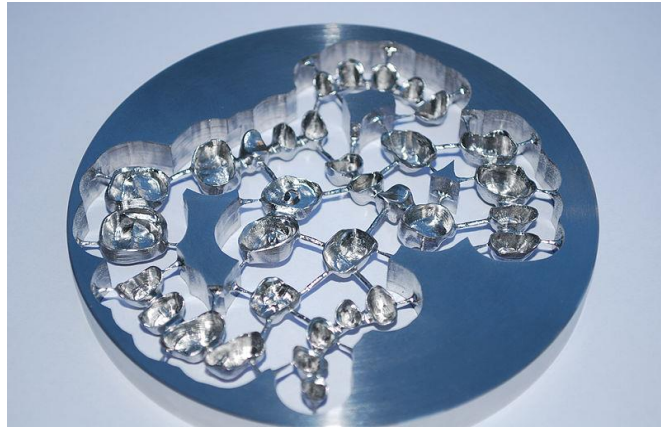
- CAD/CAM technológia: **C**omputer **A**ided **D**esign/**C**omputer **A**ided **M**anufacturing



CAD



CAM



Köszönöm a figyelmet!

Irodalom: Hermann P.- Kispélyi B. FOGPÓTLÁSTAN 1-2.



SEMMELWEIS
EGYETEM 1769