

Speciális fogsorfajták és azok klinikai területei. Immediát fogsor készítése

dr. Süveges Ibolya

Semmelweis Egyetem
Fogpótlástani Klinika



SEMMELWEIS
EGYETEM 1769

Teljes lemezes fogpótlás készítésének lépései (hagyományos módszer)

Klinikai munkafázisok

1. Extra és intraorális vizsgálat, stomato-oncológiai szűrés, anatómiai lenyomat

2. Egyéni kanál határainak berajzolása

3. Egyéni kanál befunkcionálása, funkciós lenyomat

4. Co, fogszín, fogforma meghatározás

5. Próba fogsor ellenőrzése, fogpróba

6. Átadás

7. Rövid és hosszútávú kontroll

Laboratóriumi munkafázisok

1. Anatómiai minta készítés

2. Egyéni kanál készítés

3. Mandzsettázás, Funkciós minta és harapási sablon készítés

4. Funkciós minták artikulátorba gipszelése és a próba fogsor elkészítés

5. Készrevitel

Dr. Kivovics Péter anyagából

Klinikai munkafázis 1: Anatómiai lenyomat

Felhasznált anyag:

- Alginát
- Szilikon
- (Gipsz)

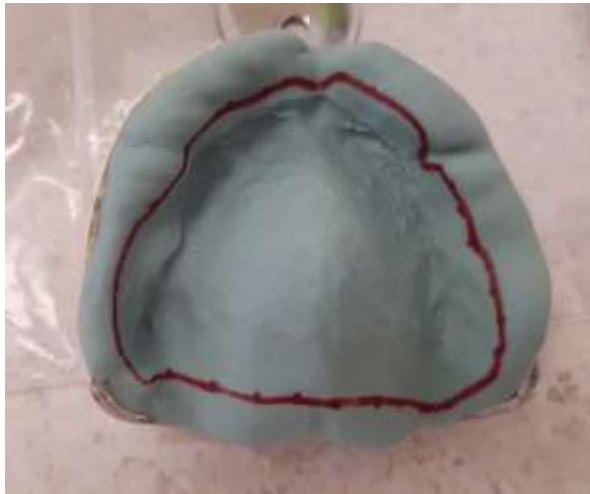


Laboratóriumi munkafázis 1. Anatómiai minta készítése



Klinikai munkafázis 2: Egyéni kanál határainak berajzolása

- anatómiai mintára
- anatómiai lenyomatra



Dr. Kivovics Péter anyagából

Laboratóriumi munkafázis 2.

Egyéni kanál készítése

Anyaga lehet:

- (Shellak)
- Akrilát
 - Önkötő akrilát
 - Préselt akrilát
 - Fényrekötő akrilát
- Mélyhúzott műanyag



Dr. Kivovics Péter anyagából



Klinikai munkafázis 3: Egyéni kanál befunkcionálása, Funciós lenyomat



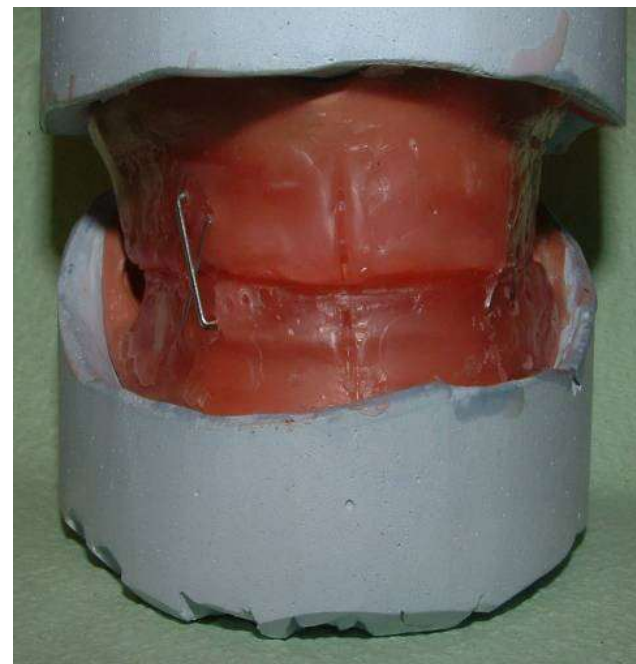
Funciós lenyomatvétel anyaga:

- (Alginát)
- Cinkoxid-eugenol lenyomat paszta
- Szilikon
- Poliéter, poliszulfid
- Oropasztikus lenyomatanyagok

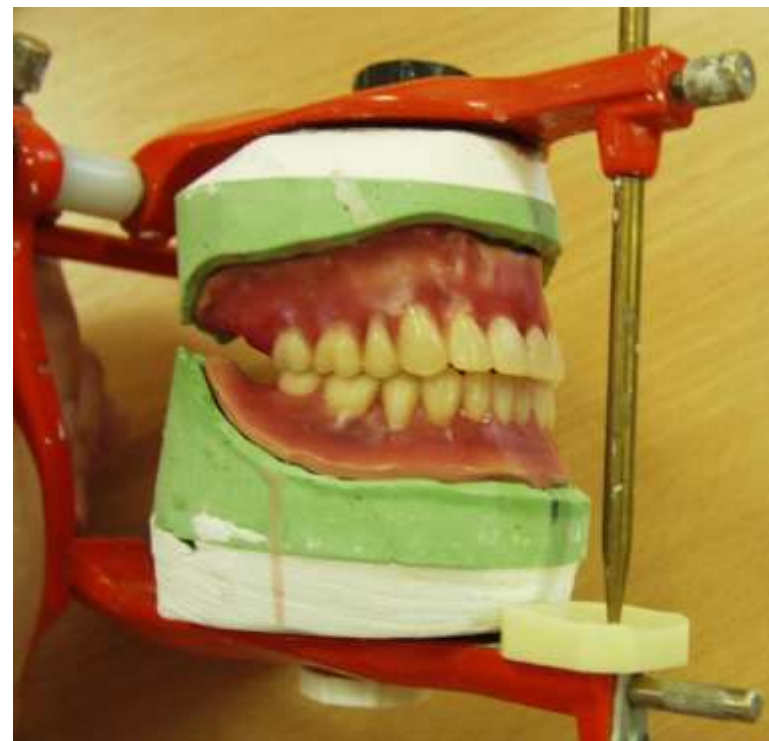
Laboratóriumi munkafázis 3. Mandzsettázás, Funkciós minta és harapási sablon készítés



Klinikai munkafázis 4: CO meghatározása és rögzítése Fogszín, fogforma kiválasztása



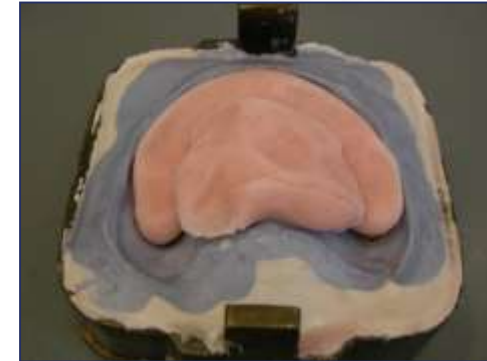
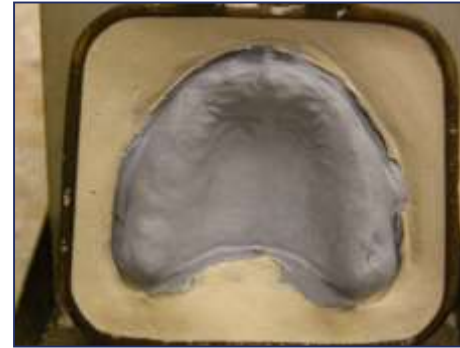
Laboratóriumi munkafázis 4: Funkciós minták artikulátorba gipszelése Próba fogisor elkészítés



Klinikai munkafázis 5: Próba fogisor ellenőrzése



Laboratóriumi munkafázis 5: Készrevitel



Klinikai munkafázis 6: Átadás



Ideiglenes fogpótlások

- A kezelés alatt hosszabb-rövidebb ideig, a végleges fogpótlás elkészültéig a páciens a szájában viseli.

Ideiglenes fogpótlások csoportosítása

- **Az ideiglenes fogpótlás kiterjedése szerint:**
 - rögzített (betét, héj, korona, gyökércsapos fogmű, híd/sin)
 - kivehető (klipsz, részleges lemezes fogpótlás, teljes lemezes fogpótlás)
- **Az ideiglenes fogpótlás elkészülésének ideje szerint:**
 - **immediát:** foghúzás vagy fogelőkészítéssel azonos ülésben rendelkezésre áll
 - interim: ideiglenes fogpótlás elkészüléséhez időre van szükség
- **Az ideiglenes fogpótlás elkészítésének módja szerint:**
 1. hagyományos módon:
 - direkt (chair-side): a szék mellett
 - indirekt (lab-side): fogtechnikai laboratóriumban
 2. CAD/CAM technológiával
- **Az ideiglenes fogpótlás anyaga szerint:**
 - fogászati polimer (akrilát, kompozit, szilikon, PMMA, PEEK)
 - fém
 - kombinált: - fém+polimer
 - fém+kerámia

Dr. Linninger Mercedes anyagából

Immediát kivehető lemezes fogpótlások előnye:

- Rágófunció, fonáció, esztétika helyreállítása
- Arckontúr és izomtónus fenntartása
- Ajkak formájának megtartása
- Pszichés: fogak elvesztése által okozott lelki trauma
- A seb felszínét befedve vérzéscsillapító hatás, „védőkötés”
- Extrakciós seb gyorsabb és szövődménymentes gyógyulása
- Lassítja, gátolja a csontos alveolus reszorpcióját (sorvadás, lebontódás)
- CO (habitualis okklúzió) megőrzése
- Megakadályozza a hibás állcsont-és nyelvmozgások, beszédhibák kialakulását
- Elősegíti a definitív (végleges) fogpótlás inkorporációs (megszokási) idejét
- Megakadályozza a nyelv megnagyobbodását
- Temporomandibuláris izületi elváltozások kialakulásának megelőzése

Dr. Linninger Mercedes anyagából

Immediát kivehető lemezes fogpótlások hátránya:

- Alábélelés szükséges
- Általános egészségi állapot függvénye több fog extrakciója egy ülésben

Immediát teljes lemezes fogpótlás

- Tervezett extrakció előtt elkészül → Extrakcióval egy ülésben kerül szájba
- Összevont lépésekben, gyorsított folyamattal készül, nem lesz stabil
- ~~Anatómiai~~ lenyomat → **SZITUÁCIÓS** lenyomat (fogak)
- „Funkciós lenyomat” → **rugalmas lenyomatanyag** (fogak)
- „Funkciós minta” (vannak fogak!) → harapási sablon
- Beartikulált „funkciós minta” → fogak klinikai koronáját kifűrészelik → Fogpróba
- ~~Fogpróba~~ → Nincs próbafogsor ellenőrzése szájban, csak artikulátorban (fogak)
- Készrevitel → extrakció, sutura majd átadás
- Ha stabilitás nem kielégítő, adhezív anyagok használata
- Extrakciós seb gyógyulása: alaplemez nem illeszkedik → alábélelés
- Fogak → ~~egyéni kanál~~ határai → ~~egyéni kanál~~ → ~~funkciós lenyomat~~ → alábélelés hamarabb
- Fogak → ~~CO~~ → IKP

Dr. Kivovics Péter anyagából

Immediát teljes lemezes fogpótlás (régirészleges lemezes fogpótlás átalakítása)

• 1. LAB-SIDE:

- Szituációs lenyomat fogsorral (benne marad) + antagonista lenyomat + kulcslenyomat → beartikulálás
- Szituációs minta → fogakat kifűrészelik → immediát teljes lemezes fogpótlás
- Extrakció, immediát teljes lemezes fogpótlás átadása



- Részleges lemezes fogpótlás retencióját biztosítja: kapocs, finommechanikai rögzítők, stb.
- Extrakció után ~~Kapocs~~, ~~Funkciós szél~~ → immediát teljes lemezes fogpótlás instabil
- Páciensek többsége viszonylag stabilnak érzi (myofunkcionális tényezők)

Dr. Kovács Zoltán Imre anyagából

• 2. CHAIR-SIDE:

- Szituációs lenyomat → extrakció → önkötő akrilát (por+folyadék vagy pisztolyos kivitel) → lenyomat vissza → kötés után kidolgoz
- Hátránya: nyálkahártya irritáció lehetséges: monomer jelenléte

Dr. Kivovics Péter anyagából

Immediát teljes lemezes fogpótlás készítésének lépései

1. verzió

1.ülés:

O: Anamnézis, szájvizsgálat, tanulmányi lenyomat, szituációs lenyomat (áthajlással), antagonista lenyomat

Szituációs minta készítés, minta berajzolás

L: egyéni kanál, harapási sablon

2.ülés:

O: egyéni kanál becsiszolása, „funkciós lenyomat”, CO, fogszín

L: „funkciós minta”, fogak kifűrészelése, próbafogsor, immediát készrevitel

3.ülés:

O: maradék fogak extrakciója + vérzéscsillapítás

immediát protézis átadása, tanácsadás

4. ülés:

immediát fogpótlás alábélelés

vagy végleges elkészítéséhez kezdő műveletek

Teljes lemezes fogpótlás készítésének lépései (hagyományos módszer)

Klinikai munkafázisok

Laboratóriumi munkafázisok

1. Extra és intraorális vizsgálat, stomato-oncologiai szűrés, anatómiai lenyomat

1. Anatómiai minta készítés

2. Egyéni kanál határainak berajzolása

2. Egyéni kanál készítés

3. Egyéni kanál befunkcionálása, funkciós lenyomat

3. Mandzsettázás, Funkciós minta és harapási sablon készítés

4. Co, fogszín, fogforma meghatározás

4. Funkciós minták artikulatorba gipszelése és a próbafogsor elkészítés

5. Próbafogsor ellenőrzése, fogpróba

5. Készrevitel

6. Átadás

7. Rövid és hosszútávú kontroll

Immediát teljes lemezes fogpótlás készítésének lépései

2. verzió: Munkafolyamatok gyorsítása rendelőben végzett fogtechnikai műveletekkel

1. ülés:

O: Anamnézis, szájvizsgálat, tanulmányi lenyomat, szituációs lenyomat (áthajlással), antagonista lenyomat,

Szituációs minta készítés, minta berajzolás, antagonista minta

Egyéni kanál, „funkciós lenyomat”, „funkciós minta”, harapási sablon, CO meghatározása, fogszín

L: artikulátorba gipszelés, fogak kifűrészelése, próbafogsor, immediát készrevitel

2. ülés:

O: maradék fogak extrakciója + vérzéscsillapítás

immediát protézis átadása, tanácsadás

3. ülés:

immediát fogpótlás alábélelés

vagy végleges elkészítéséhez kezdő műveletek

Teljes lemezes fogpótlás készítésének lépései (hagyományos módszer)

Klinikai munkafázisok

Laboratóriumi munkafázisok



Immediát teljes lemezes fogpótlás készítésének lépései

3. verzió: Munkafolyamatok gyorsítása Nem veszünk funkciósn lenyomatot

1. ülés:

O: Anamnézis, szájvizsgálat, tanulmányi lenyomat, szituációs lenyomat (áthajlással), antagonista lenyomat

Szituációs mintakészítés, antagonista minta

Minta berajzolás (protézis végleges határainak a berajzolása), CO meghatározása viaszharapással (IKP), fogszín

L: artikulátorba gipszelés, fogak kifűrészelése, próbafogsor, immediát készrevitel

2. ülés:

O: maradék fogak extrakciója + vérzéscsillapítás

immediát protézis átadása, tanácsadás

3. ülés:

immediát fogpótlás alábélelés

vagy végleges elkészítéséhez kezdő műveletek

Teljes lemezes fogpótlás készítésének lépései (hagyományos módszer)

Klinikai munkafázisok

Laboratóriumi munkafázisok

1. Extra és intraorális vizsgálat, stomato-oncologiai szűrés, anatómiai lenyomat

2. Egyéni kanál határainak berajzolása

3. Egyéni kanál befunkcionálása, funkciósn lenyomat

4. Co. fogszín, fogforma meghatározás

5. Próbafogsor ellenőrzése, fogpróba

6. Átadás

7. Rövid és hosszútávú kontroll

1. Anatómiai minta készítés

2. Egyéni kanál készítés

3. Mandzsettázás, Funkciósn minta és harapási sablon készítés

4. Funkciósn minták artikulátorba gipszelése és a próbafogsor elkészítés

5. Készrevitel

Immediát teljes lemezes fogpótlás

Viselési ideje:

- Extrakciós seb gyógyulása (több hét)
- Definitív teljes lemezes fogpótlás készítése

- 2 fogsorgarnitúra:
 - definitív és immediát
 - új és tartalék fogsor (immediát vagy régi vagy javított)

Dr. Kivovics Péter anyagából

Speciális fogpótlások

(hagyományos készítési eljárástól eltérő)

- **I. Teljes lemezes fogpótlások:**

- 1. Alaplemez anyaga

- 2. Műfogak anyaga

- 3. Egyéni értékű artikulátor + arcív használata

- 4. CAD/CAM technológia

- **II. Overdenture** – fedőlemezes fogpótlások: Szubtotális foghiány

- 1. Gyökér: gyökértömés+tömés+overdenture (Coverdenture)

- 2. Teleszkópos kivehető lemezes fogpótlás

- 3. Gyökércsapos sapkás fogművek + rejtett elhorgonyzási elemek (gömbretenciós eszközök, merevítőrúd)

- 4. Mágneses rejtett elhorgonyzási eszközök

- 5. Implantációs fogpótlások

- 6. Helyreállító protetika

- 7. CAD/CAM technológia

I/1. Teljes lemezes fogpótlás alaplemeze

- Akrilát alaplemez



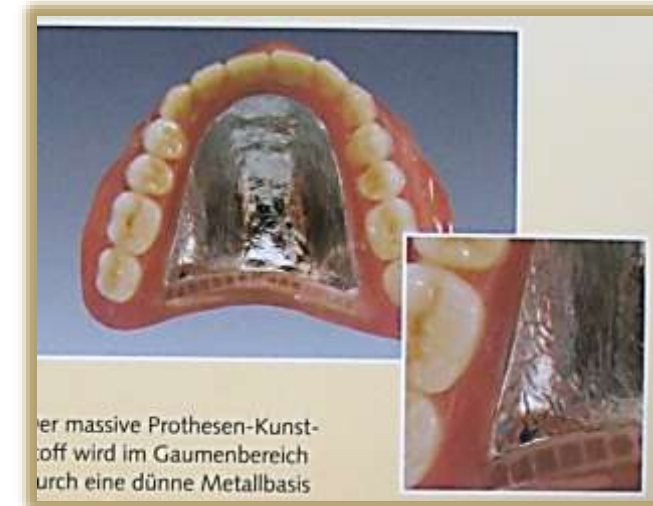
Teljes lemezes fogpótlás alaplemeze

- Akrilát alaplemez fémhálóval megerősítve



Teljes lemezes fogpótlás alaplemeze

- Fémmel megerősített akrilát alaplemez



Dr. Kivovics Péter anyagából

Liberty: Ein Bilderatlas zur Patientenberatung

Teljes lemezes fogpótlás alaplemeze

- Fém alaplemez

Fémmeel megerősített vagy fém alaplemez célja:

- súlynövelés (alsó)
- töréssel szembeni ellenállás növelése



Dr. Kivovics Péter anyagából



Speciális fogpótlások

(hagyományos készítési eljárástól eltérő)

- **I. Teljes lemezes fogpótlások:**

1. Alaplemez anyaga

2. Műfogak anyaga

3. Egyéni értékű artikulátor + arcív használata

4. CAD/CAM technológia

- **II. Overdenture** – fedőlemezes fogpótlások: Szubtotális foghiány

1. Gyökér: gyökértömés+tömés+overdenture (Coverdenture)

2. Teleszkópos kivehető lemezes fogpótlás

3. Gyökércsapos sapkás fogművek + rejtett elhorgonyzási elemek (gömbretenciós eszközök, merevítőrúd)

4. Mágneses rejtett elhorgonyzási eszközök

5. Implantációs fogpótlások

6. Helyreállító protetika

7. CAD/CAM technológia

I/2. Teljes lemezes fogpótlás: műfog

Műfogak anyaga:

- Akrilát (keresztkötéses akrilát gyári műfogak)
- Porcelán
- Fém

Műfogak formája szerint:

- Anatómikus
- Nem anatómikus (kisebb, redukált csücsök-barázda, laposabb csücsöklejtő)
- Mechanikus műőrlök – nincs anatómikus formája

Akrilát műfog

ELŐNYÖK:

- Garnitúrában kerül forgalomba
- Könnyű alakíthatóság
- Jó színezhetőség
- Kémiaailag köt az alaplemezhez
- Rágópályák könnyebben kialakulnak
- Rezgéscsillapító hatású
- Könnyebb
- Kedvezőbb az ára

HÁTRÁNYOK:

- Nem megfelelő kopásállóság
- Könnyebb
- Mikroszkópiusan porózus anyagszerkezet

Dr. Kivovics Péter anyagából

Porcelán műfog

ELŐNYÖK:

- Garnitúrában kerül forgalomba
Természethű esztétikai hatás
- Jó kopásállóság
- Nehezebb



HÁTRÁNYOK:

- Kemény, rugalmatlan, rideg
- Egyéni rágópálya nehezen vagy nem kopik be
- Rezgéscsillapító hatása csekély
(beszéd/rágás, proc. alv. resorpcio)
- Nehezebb
- Mechanikus retenció az
alaplemezhez (diatorikus moláris
fogak, kramponos frontfogak)
- Költségesebb

Dr. Kivovics Péter anyagából

Fémötvözetből készült műfog

Cél: alsó fogpótlások súlynövelése

- anatómikus (aranyötvözet, ezüst-palládium ötvözet, Ni-Cr ötvözet, fogászati rozsdamentes acél)
- mechanikus műőrlő (garnitúrában)
- blokkmoláris



Fábián- Götz-Kaán-Szabó : Fogpótlástan alapjai

Speciális fogpótlások

(hagyományos készítési eljárástól eltérő)

- **I. Teljes lemezes fogpótlások:**

1. Alaplemez anyaga

2. Műfogak anyaga

3. Egyéni értékű artikulátor + arcív használata

4. CAD/CAM technológia

- **II. Overdenture** – fedőlemezes fogpótlások: Szubtotális foghiány

1. Gyökér: gyökértömés+tömés+overdenture (Coverdenture)

2. Teleszkópos kivehető lemezes fogpótlás

3. Gyökércsapos sapkás fogművek + rejtett elhorgonyzási elemek (gömbretenciós eszközök, merevítőrúd)

4. Mágneses rejtett elhorgonyzási eszközök

5. Implantációs fogpótlások

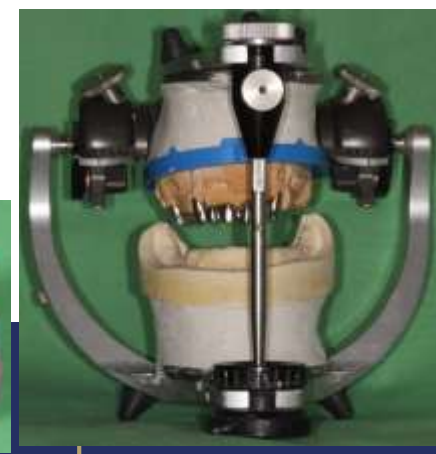
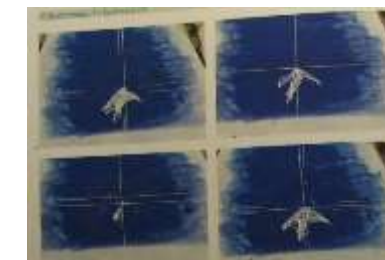
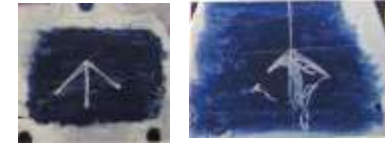
6. Helyreállító protetika

7. CAD/CAM technológia

I/ 3. Teljes lemezes fogpótlás: Egyéni értékű artikulátor + arcív használata

- Felső állcsont:
- Arcíves regisztráció (+1 harapási sablon)
- Intraorális rajzolókészülék
- 2. harapási sablon: CO
- Pozíciós harapások
- Alsó állcsont:

Funkciós minta: harapási sablon+regisztráló lemez



Speciális fogpótlások

(hagyományos készítési eljárástól eltérő)

- **I. Teljes lemezes fogpótlások:**
 1. Alaplemez anyaga
 2. Műfogak anyaga
 3. Egyéni értékű artikulátor + arcív használata
 4. CAD/CAM technológia

- **II. Overdenture** – fedőlemezes fogpótlások: Szubtotális foghiány
 1. Gyökér: gyökértömés+tömés+overdenture (Coverdenture)
 2. Teleszkópos kivehető lemezes fogpótlás
 3. Gyökércsapos sapkás fogművek + rejtett elhorgonyzási elemek (gömbretenciós eszközök,merevítőrúd)
 4. Mágneses rejtett elhorgonyzási eszközök
 5. Implantációs fogpótlások
 6. Helyreállító protetika
 7. CAD/CAM technológia

I/ 4. Teljes lemezes fogpótlás készítése CAD/CAM technológiával

Dr. Palaszko Dénes és Róth Lajos ftm anyagából

- hagyományos lenyomat
- digitális lenyomat
- ideiglenes
- végleges
- szubtraktív technológia (tömbből marás):
 - különböző tömb + adhezív technika
 - előre rétegzett többszínű lemez
- additív technológia (3D nyomtatás)



Eltérések a hagyományos és digitális technológiában

HAGYOMÁNYOS

- Anatómiai lenyomat
- Egyéni kanál
- Funkciós lenyomat
- CO meghatározása

- Próbafojsor

- Elkészült fogpótlás

DIGITÁLIS

- Intraorális szkennelés
- Egyéni kanál (3D nyomtatással)
- NEM HELYETTESÍTHETŐ (funkciós mozgások)
- CO meghatározás után digitalizálják (de digitálisan is megoldható a CO meghatározása)
- Próbafojsor virtuálisan tervezve
- Fogpróba egy anyagból nyomtatva vagy marással
- eltérő útvonalak: marás, nyomtatás
- Reprodukálható (tárolt adatok)

Dr Palaszkó Dénes anyagából

Anatómiai lenyomat

HAGYOMÁNYOS

- Anatómiai lenyomat



DIGITÁLIS

- Intraorális szkennelés



Dr Palaszkó Dénes
anyagából

Egyéni kanál

HAGYOMÁNYOS

- Egyéni kanál



DIGITÁLIS

- Egyéni kanál (3D nyomtatással)



Dr Palaszko Dénes anyagából

Funkciós lenyomat

HAGYOMÁNYOS

- Funkciós lenyomat



DIGITÁLIS

- NEM HELYETTESÍTHETŐ (funkciós mozgások)

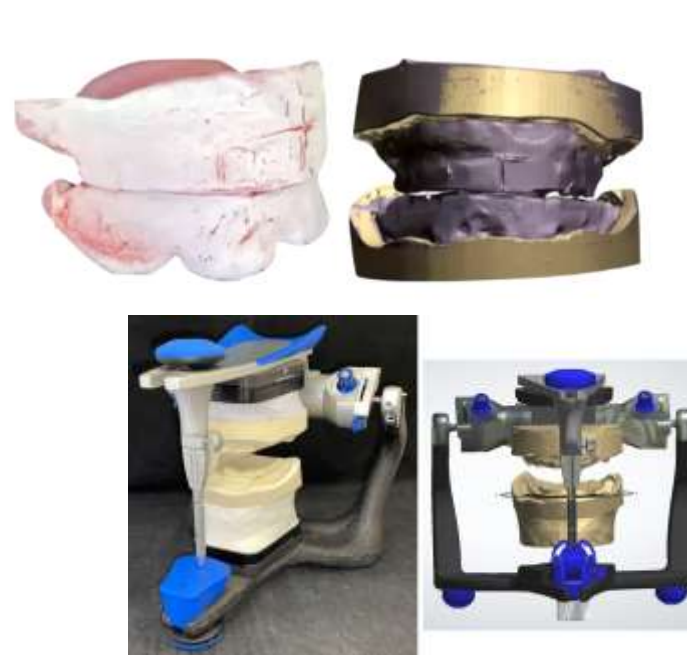


Eltérések a hagyományos és digitális technológiában

HAGYOMÁNYOS

DIGITÁLIS

- CO meghatározása



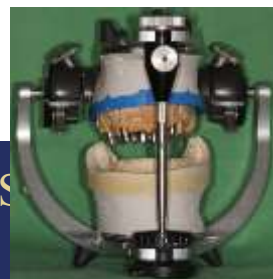
- CO meghatározás után digitalizálják
- Digitális úton is megoldható (magas költségek)

Dr Palaszkó Dénes anyagából

Eltérések a hagyományos és digitális technológiában

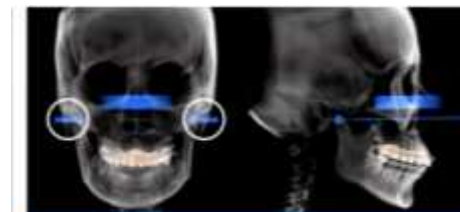
HAGYOMÁNYOS

- Egyéni értékek hagyományosan:
 - arcív
 - támasztócsapos regisztrátum
 - pozíciós harapások vagy digitális axiográfia
 - egyéni értékű artikulátor



DIGITÁLIS

- Egyéni értékek digitálisan:



https://www.researchgate.net/figure/Superimposed-3D-image-of-CBCT-and-facial-scan-a-and-3-dimensional-coordinate-system-b_fig1_334148525



Dr Palaszko Dénes anyagából

Eltérések a hagyományos és digitális technológiában

HAGYOMÁNYOS

- Próba fogsor



DIGITÁLIS

- Próba fogsor virtuálisan tervezve
- Fogpróba egy anyagból nyomtatva vagy marással



Dr Palaszko Dénes
és Róth Lajos ftn.
anyagából

Eltérések a hagyományos és digitális technológiában

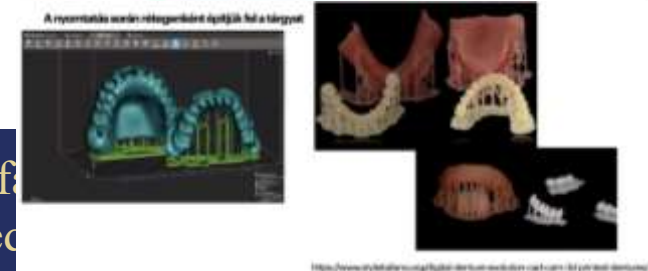
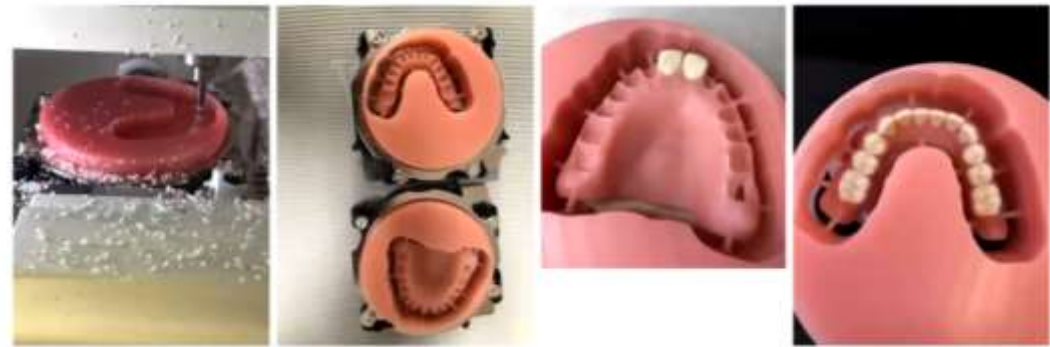
HAGYOMÁNYOS

- Elkészült fogpótlás



DIGITÁLIS

- Eltérő útvonalak: marás, nyomtatás
- Reprodukálható (tárolt adatok)



Dr Palaszko Dénes
anyagából

Eltérések a hagyományos és digitális technológiában

HAGYOMÁNYOS

DIGITÁLIS

- Elkészült fogpótlás



- Eltérő útvonalak: marás, nyomtatás
- Reprodukálható (tárolt adatok)

LEHETSÉGES DIGITÁLIS ÚTVONALAK



Dr Palaszkó Dénes
anyagából

Speciális fogpótlások

(hagyományos készítési eljárástól eltérő)

- **I. Teljes lemezes fogpótlások:**

1. Alaplemez anyaga
2. Műfogak anyaga
3. Egyéni értékű artikulátor + arcív használata
4. CAD/CAM technológia

- **II. Overdenture – fedőlemezes fogpótlások: Szubtotális foghiány**

1. Gyökér: gyökértömés+tömés+overdenture (Coverdenture)
2. Teleszkópos kivehető lemezes fogpótlás
3. Gyökércsapos sapkás fogművek + rejtett elhorgonyzási elemek (gömbretenciós eszközök, merevítőrúd)
4. Mágneses rejtett elhorgonyzási eszközök
5. Implantációs fogpótlások
6. Helyreállító protetika
7. CAD/CAM technológia

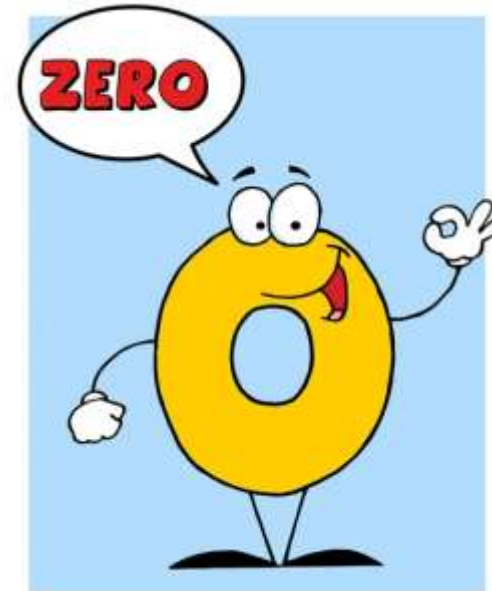
II. Overdenture – fedőlemezes fogpótlások

- Szubtotális foghiányok: alaplemez alatt fogak, gyökerek, implantátum

ELŐNYÖK:

- Nem látható (rejtett elhorgonyzás)
- 1-2 meglévő fog esetén is hatásosan rögzít
- Kedvező irányú erőhatás (tengely)
- Kedvező helyen (fog belsejében)
- Parodontium számára rendkívül kedvező
- Processus alveolaris felszívódását lassítja
- Természetesebb harapásérzet (proprioceptív érzékelés)
- Extrakció után a fogpótlás kis átalakítással tovább hordható

HÁTRÁNYOK:



Speciális fogpótlások

(hagyományos készítési eljárástól eltérő)

- **I. Teljes lemezes fogpótlások:**

1. Alaplemez anyaga
2. Műfogak anyaga
3. Egyéni értékű artikulátor + arcív használata
4. CAD/CAM technológia

- **II. Overdenture** – fedőlemezes fogpótlások: Szubtotális foghiány

1. Gyökér: gyökértömés+tömés+overdenture (Coverdenture)

2. Teleszkópos kivehető lemezes fogpótlás
3. Gyökércsapos sapkás fogművek + rejtett elhorgonyzási elemek (gömbretenciós eszközök, merevítőrúd)
4. Mágneses rejtett elhorgonyzási eszközök
5. Implantációs fogpótlások
6. Helyreállító protetika
7. CAD/CAM technológia

II/1. Overdenture – fedőlemezes fogpótlások

Gyökér: gyökértömés+tömés+overdenture

- Processus alveolaris felszívódását lassítja
- Daganatos páciensek, biszfoszfonát terápia: extrakció helyett ha lehet fogmegtartás

Speciális fogpótlások

(hagyományos készítési eljárástól eltérő)

- **I. Teljes lemezes fogpótlások:**

1. Alaplemez anyaga
2. Műfogak anyaga
3. Egyéni értékű artikulátor + arcív használata
4. CAD/CAM technológia

- **II. Overdenture** – fedőlemezes fogpótlások: Szubtotális foghiány

1. Gyökér: gyökértömés+tömés+overdenture (Coverdenture)
2. Teleszkópos kivehető lemezes fogpótlás
3. Gyökércsapos sapkás fogművek + rejtett elhorgonyzási elemek (gömbretenciós eszközök, merevítőrúd)
4. Mágneses rejtett elhorgonyzási eszközök
5. Implantációs fogpótlások
6. Helyreállító protetika
7. CAD/CAM technológia

II/2. Overdenture - Fedőlemezes fogpótlások Teleszkópos kivehető lemezes fogpótlások

Teleszkóp elhorgonyzású fogpótlás részei:

- Primer teleszkóp
- Szekunder teleszkóp
- Kivehető lemezes fogpótlás



Dr Ábrám Emese és
Róth Lajos ftm
anyagából

II/2. Overdenture - Fedőlemezes fogpótlások Teleszkópos kivehető lemezes fogpótlások

- Magyarország: 1-3 (4)fog
- Németország: ennél több fog esetén is



Róth Lajos ftm
anyagából

II/2. Overdenture - Fedőlemezes fogpótlások Teleszkópos kivehető lemezes fogpótlások

Alaplemez lehet:

- Akrilát (nem redukált)
- Fém
- Akrilát fémhálóval



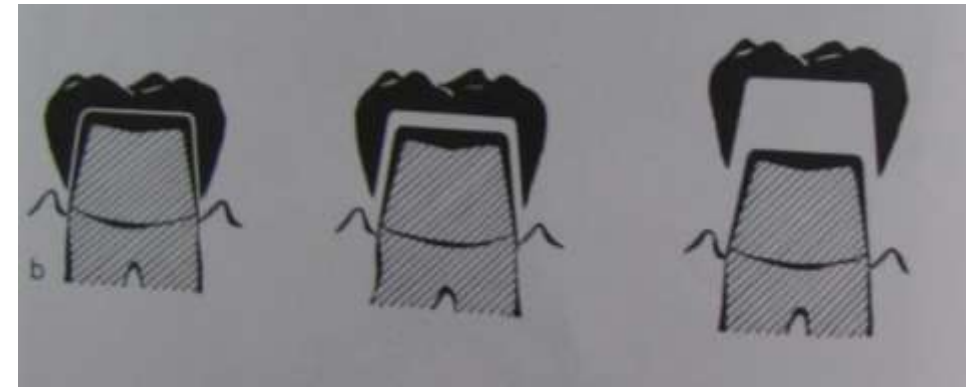
Dr Gerle János
és Hajdu Zoltán ftm
anyagából

es Ibolya
ani Klinika

II/2. Overdenture - Fedőlemezes fogpótlások Teleszkópos kivehető lemezes fogpótlások

Teleszkópok fajtái:

- Cilindrikus
- Kónuszos
- Cilindrokónuszos



Fábián- Götz-Kaán-Szabó : Fogpótlástan alapjai

II/2. Overdenture - Fedőlemezes fogpótlások Teleszkópos kivehető lemezes fogpótlások

Primer és szekunder teleszkóp

- Primer teleszkóp:
 - sapka
- Szekunder teleszkóp:
 - Sapka
 - Korona: - Műanyaggal leplezett
 - Kerámiával leplezett

II/2. Overdenture - Fedőlemezes fogpótlások Teleszkópos kivehető lemezes fogpótlások

- Primer teleszkóp:

ún. gingivális váll



Róth Lajos ftm anyagából



II/2. Overdenture - Fedőlemezes fogpótlások Teleszkópos kivehető lemezes fogpótlások

Szekunder teleszkóp

- Rögzítő (ragasztási, forrasztási) karok



Dr Ábrám Emese anyagából

II/2. Overdenture - Fedőlemezes fogpótlások Teleszkópos kivehető lemezes fogpótlások

Szekunder teleszkóp rögzítése az alaplemezbe történhet:

- Egybeöntéssel (fém alaplemez)
- Forrasztással (fém alaplemez)
- Akriláttal: - laborban
- szék mellett

II/2. Overdenture - Fedőlemezes fogpótlások Teleszkópos kivehető lemezes fogpótlások

Teleszkóp elhorgonyzású fogpótlás rögzítése több teleszkóp esetén:

- rögzítő kanál



Hajdu Zoltán ftm anyagából

II/2. Overdenture - Fedőlemezes fogpótlások Teleszkópos kivehető lemezes fogpótlások

Teleszkóp elhorgonyzású fogpótlás
rögzítettségét biztosítja

FRIKCIÓ:

Primer és szekunder teleszkópok
egymással pontosan érintkező
párhuzamosra frézelt
felszíneivel

II/2. Overdenture - Fedőlemezes fogpótlások Teleszkópos kivehető lemezes fogpótlások

Frézelt felület magassága:

3-4 mm



Róth Lajos ftm anyagából

II/2. Overdenture - Fedőlemezes fogpótlások Teleszkópos kivehető lemezes fogpótlások

Teleszkópok anyaga:

- Frikciót nagymértékben a szekunder teleszkóp határozza meg!
- Nemesfém! (teljes frézelt felületen rögzít)
- Nem nemesfém
(rosszabb rögzítettség: csak gingivális 1,5-2 mm)
- Nem nemesfém primerre-nemesfém szekunder legyen!
- Nemesfém primer-nem nemesfém szekunder: rosszabb rögzítettség



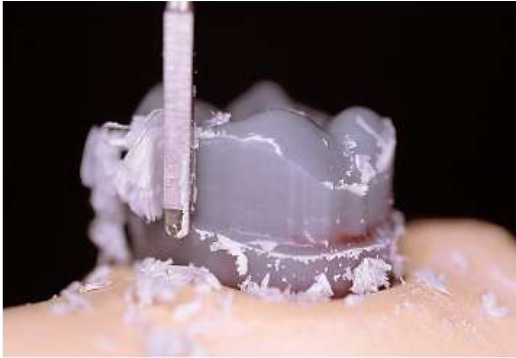
Róth Lajos ftm anyagából

II/2. Overdenture - Fedőlemezes fogpótlások Teleszkópos kivehető lemezes fogpótlások

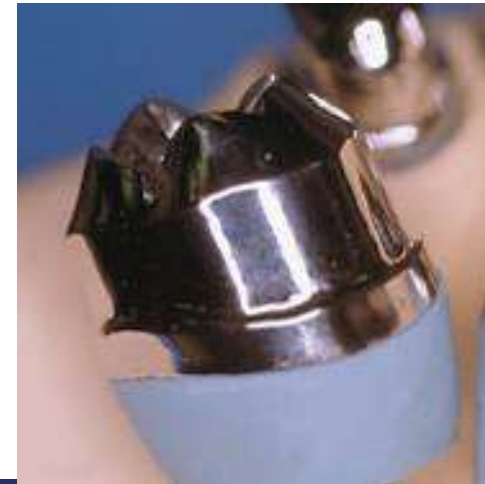
Speciális teleszkópok:

1. Gyűrűteleszkóp
2. Merevítőrúddal összekötött teleszkópok
3. Implantátum mint primer teleszkóp

II/2.1. Gyűrűteleszkóp: Primer teleszkóp



Róth Lajos fpm anyagából

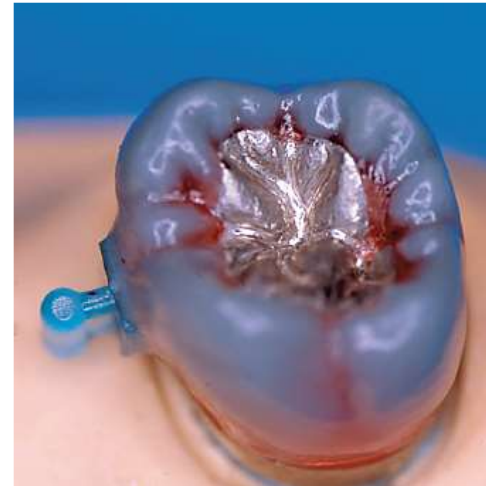


Speciális fogorfa...
Immediát fogor készítése

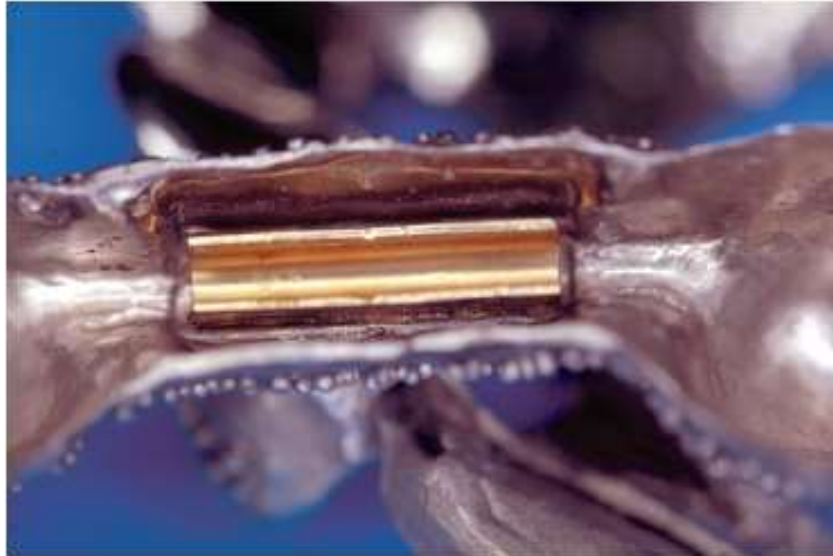
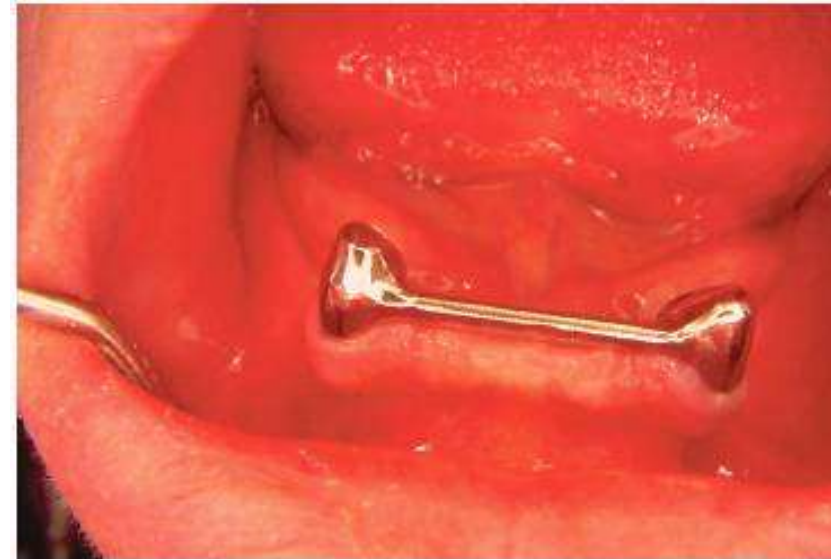
dr Süveges Ibolya
Fogpótlástani Klinika

II/2.1. Gyűrűteleszkóp: Szekunder teleszkóp:

Róth Lajos ftm anyagából



II/2.2. Merevítőrúddal összekötött teleszkópok:



Dr. Gerle János anyagából

II/2.3. Implantátum mint primer teleszkóp





Köszönöm szépen a megtisztelő figyelmet!



SEMMELWEIS
EGYETEM 1769

