



Tesztelési időszak:  
2018.11.26-2018.12.07.

## *GC Europe* **AADVA**

### Leírás

Az AADVA intraoralis szkennert 2017-ben került forgalomba a GC Europe által. A szkennert cart verzióban érhető el. A cart rendelkezik egy 19” -os érintő kijelzős monitorral, ezen kívül USB és SD Card bemenettel. A szkennert működési elve trianguláció. A szkennelés ideje alatt, egy LED kijelző világít a kézikészlet hátoldalán, ez jelzi, hogy a szkennert működésben van. A szkennert a kijelzőn lévő ‘start’ gomb megnyomásával vagy egy fel-le történő kézmozdulattal automatikusan működésbe lép.

Az optikához hozzátartozik egy fűtőrendszer is, ami megakadályozza a szájon belüli párázódást. A szkennert színes képet rögzít, melyen a gingiva rózsaszín és a fogak fehérek, de fogszínmeghatározásra nem képes. Porozást nem igényel. A nyílt rendszer lehetővé teszi az adattovábbítást felhőn és USB-n keresztül. Az exportálható fájl kiterjesztése STL.

Digitális lenyomatvétel során az ideális stratégia a legpontosabb leképezés elérése érdekében a következő: a szkennert a fogívvvel párhuzamosan kell tartani, enyhén hozzáérintve a fogak felszínéhez. Abban az esetben, ha teljes állcsontot szkennelünk, akkor egy moláris rágófelszínén érdemes kezdenünk, majd a középvonalig haladunk occlusálisan, átfordulunk orálisan és

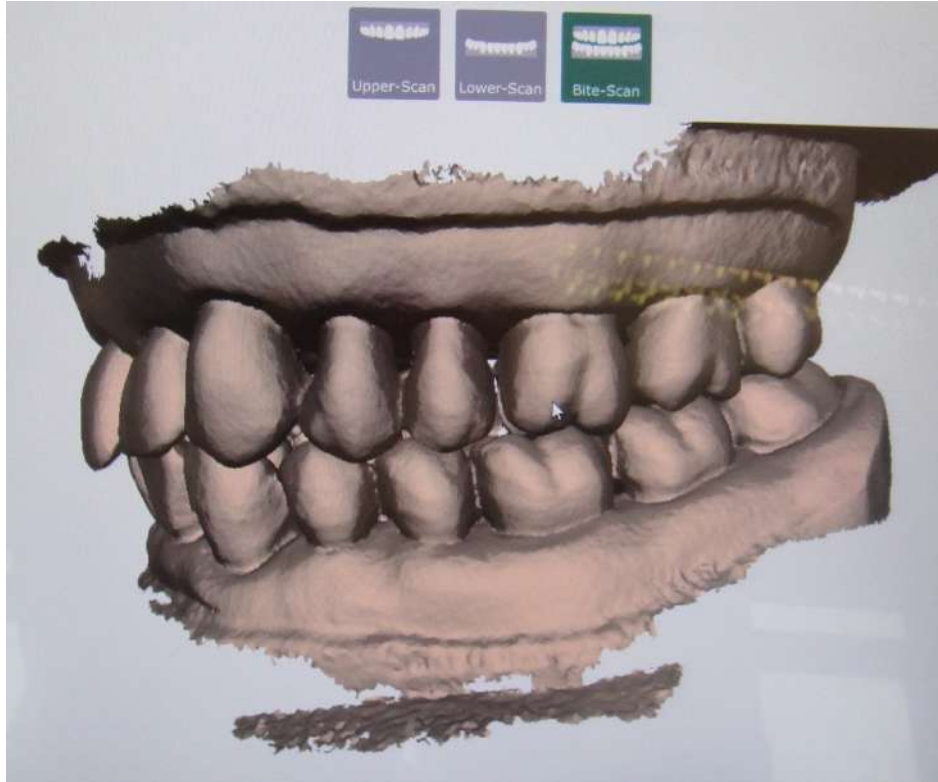
visszatérünk a kiindulási foghoz. Itt a szkennert a buccalis felszínre fordítjuk és ezután szintén a középvonalig szkennelünk. Ugyanezt a folyamatot az állcsont másik kvadránsában is megismételjük. A harapásrögzítést segíti, ha a fogakon kívül kb. 2-3 milliméternyi ínyszerlet beszkenneünk. Harapásrögzítéskor a szkennert a rágósíkkal párhuzamosan molárisoktól a kisórló fogak felé mozdítjuk. Manuálisan az állcsontok okklúzióba illesztésére nincs lehetőség.

A szkennert saját chairside illetve labside rendszerrel nem rendelkezik. Az alapszoftver indirekt pótlások készítésére alkalmas, úgy, mint héjak, betétek, koronák, és 3-4 tagú hidak. Az implantációs kiegészítéssel felépítmények tervezése lehetséges. Ezen kívül a szkennert fogszabályozó rendszerrel is bír. ALS Basic Software Pack és ALS Advanced Software Pack a két elérhető szoftveres háttér. A szkennert minimum rendszerigénye Windows 8.1, Mac rendszerrel nem kompatibilis.

Hazai disztribútorok a Dent East Kft., Dental Unio Kft., Front Dent Kft. és MD-Dent Kft.



*1. Ábra Oktatás a szkener használatba vétele előtt a Semmelweis egyetemen*



2. Ábra Harapás rögzítés



3. Ábra Indikációk kijelölése az AADVA software-ben

**GC Europe****AADVA**

<b>Gyártó/ forgalomba hozatal éve</b>	GC Europe, 2017
<b>Leképezés elve</b>	Konfokális lézerszkener mikroszkópia
<b>Gyártó által megadott pontosság</b>	15 mikrométer
<b>Gyártó által megadott szkennelési idő (teljes állcsont)</b>	5-10 perc
<b>Konfiguráció(k)</b>	Cart
<b>Exportálható fájl típusok</b>	STL
<b>Szoftver neve, verzió száma</b>	ALS Basic Software Pac, ALS Advanced Software Pack
<b>Támogatás (szerviz, oktatás)</b>	Ez az intraorális szkener már nincs forgalomban.
<b>Laptop minimum rendszerigénye</b>	Nem kapható számítógéphez csatlakoztatható konfigurációban
<b>Windows/Mac kompatibilitás</b>	Nem kapható számítógéphez csatlakoztatható konfigurációban
<b>Hazai disztribútor(ok)</b>	<ul style="list-style-type: none"><li>• Dent East Kft.</li><li>• Dental Unio Kft.</li><li>• Front Dent Kft.</li><li>• MD-Dent Kft.</li></ul>
<b>Disztribútor, aki rendelkezésünkre bocsájtotta</b>	Dent East Kft.