

A depresszió epidemiológiája, szűrése és kezelése az alapellátásban

Dr. Torzsa Péter

Semmelweis Egyetem ÁOK
Családorvosi Tanszék

2021. május 4.

Oktatás, kutatás, gyógyítás: 250 éve az egészség szolgálatában

Semmelweis Egyetem <http://semmelweis.hu> | Családorvosi Tanszék
Dr. Torzsa Péter



„Az emberi anyag, mely az emberek lelkében él: tapinthatatlan és mégis valóságos”



Mórafi Sándor

Oktatás, kutatás, gyógyítás: 250 éve az egészség szolgálatában

Semmelweis Egyetem <http://semmelweis.hu>



Bevezetés



- A depresszió 322 millió embert érint világszerte (4,4%).¹
- 2017 óta a depresszió a leggyakoribb oka a munkaképesség-csökkenésnek.
- 2030-ra a betegségteher legnagyobb részét képezi majd²

¹ Depression and Other Common Mental Disorders: Global Health Estimates, World Health Organization: 2017, pp. 8
² World Federation for Mental Health: DEPRESSION: A Global Crisis, available from: http://www.wfmh.org/mental_health/management/depression/wfmh_paper_depression_wmhd_2012.

Semmelweis Egyetem <http://semmelweis.hu>

Depresszióban szenvedő művészek



Hangulatzavarok prevalenciája

| | élettartam prevalencia | 1-éves prevalencia | 1-hónapos prevalencia |
|-------------------------------|------------------------|--------------------|-----------------------|
| Major depresszió | | | |
| Nemzetközi | 4,6-15,7% | 3,4-5,2% | 1,5-5,2% |
| Magyar | 15,1% | 7,1%/7,3% | 2,6% |
| Bipoláris megbetegedés | | | |
| Nemzetközi | 0,5-5,5% | 0,3-1,7% | 0,01-0,6% |
| Magyar | 5,1% | 1,1% | 0,5% |
| Disztímia | | | |
| Nemzetközi | 1,7-10,4% | - | 0,8-4,5% |
| Magyar | 4,5% | 0,8% | 0,5% |

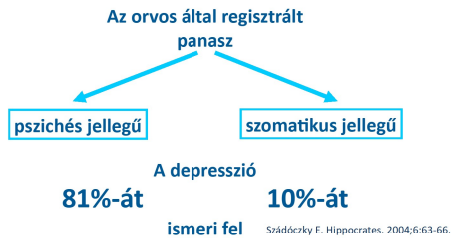
156Ácskóczy et al.: Affect Disord, 1998, 2; Torzsa, P. et al.: Neuropsychopharmacologia Hungarica, 2008, 205–270.

Semmelweis Egyetem <http://semmelweis.hu> | A depresszió epidemiológiája, szűrése és kezelése az alapellátásban | Dr. Torzsa Péter Egyetemi docens

| | Élettartam-prevalencia | 1-éves prevalencia | 1-hónapos prevalencia |
|-------------------------|------------------------|--------------------|-----------------------|
| Major depresszió | | | |
| Magyar | 15,1% | 7,1%/7,3% | 2,6% |
| Nő | 19,7% | 9% | 3,2% |
| Férfi | 9,2% | 4,7% | 1,8% |

Semmelweis Egyetem <http://semmelweis.hu> | A depresszió epidemiológiája, szűrése és kezelése az alapellátásban | Dr. Torzsa Péter Egyetemi docens

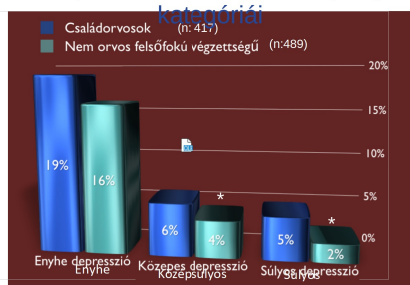
A hangulatzavar felismerését befolyásolja az alapellátásban



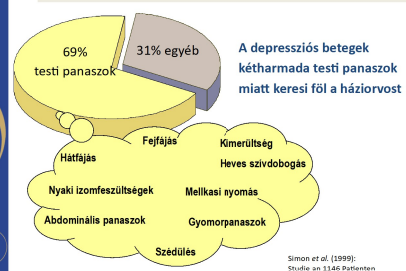
A hangulatzavarok felismerését akadályozó tényezők

| Betegfüggő ok | Orvosfüggő ok |
|--|---|
| <ul style="list-style-type: none"> Nem tekinti betegségnek Gyógyíthatatlannak tartja Fél a stigmatizációtól Szomatikus panaszokat helyez előtérbe Információ hiánya | <ul style="list-style-type: none"> A képzés elsősorban organikus irányú A pszichiátriai zavart gyakran bizonytalan területnek tekinti Időhiány Kizárólag az egyidejűleg fennálló testi betegséget észleli Tévhit |

Depresszió tünetegyüttes (BDI)



A háziorvosnál megjelenő depressziós betegek tüneti profilja



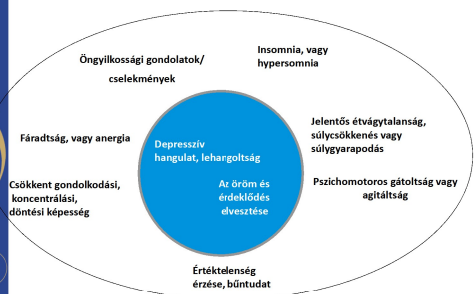
Cry for help

- ↳ Az öngyilkosságban meghaltak 70-75%-a keresi fel a háziorvosi szolgálatot a halálát megelőző évben
- ↳ Az utolsó 4 hét során ez az arány 40-45%
- ↳ De az orvoshoz fordulás fő oka legtöbbször valamilyen testi betegség vagy panasz.



Edvard Munch: A sikoly

A fő- és melléktünetek, a DSM V. alapján





Semmelweis Egyetem
http://semmelweis.hu

A depresszió epidemiológiája, szűrése és
kezelése az alapellátásban

Dr. Torzsa Péter
Egyetemi docens

Major depresszió fő- és melléktünetei DSM V.

| Tünetek | |
|---|-----|
| Depresszív hangulat, lehangoltság | ✓ |
| Az öröm és érdeklődés elvesztése | ✓/- |
| Insomnia, vagy hypersomnia | ✓ |
| Jelentős étvágytalanság, súlycsökkenés vagy gyarodás az elmúlt időszakban | ✓ |
| Pszichomotoros gátoltság vagy agitáltság | ✓ |
| Értéktelenség érzése, büntudat | - |
| Csökkenett gondolkodási, koncentrációs, döntési képesség | ✓/- |
| Fáradtság, vagy anergia | ✓ |
| Öngyilkossági gondolatok/cselekmények | - |



Semmelweis Egyetem
http://semmelweis.hu

A depresszió epidemiológiája, szűrése és
kezelése az alapellátásban

Dr. Torzsa Péter
Egyetemi docens

Depresszió rizikó tényezői

- Női nem (nő : férfi arány 1,6–3,1 : 1)
- Idős életkor



Semmelweis Egyetem
http://semmelweis.hu

A depresszió epidemiológiája, szűrése és
kezelése az alapellátásban

Dr. Torzsa Péter
Egyetemi docens

Életkor

- 0–6 hét: újszülöttkor
- 6 hét–1 év: csecsemőkor
- 1–6 év: kora gyermekkor
- 6–14 év: gyermekkor
- 14–18 év: serdülőkor
- 18–65 év: felnőttkor
- 65–80 év: időskor** Idősodás (60–70)
- 80 év felett: aggkor** Idősokor (70–80)



Contvány: Öreg halász



Semmelweis Egyetem
http://semmelweis.hu

A depresszió epidemiológiája, szűrése és
kezelése az alapellátásban

Dr. Torzsa Péter
Egyetemi docens

A világ 6,8 milliárd lakosa közül
több mint 600 millió 65 évnél
idősebb, számuk az előrejelzések
szerint 2050-re kétmilliárdra nő



Friedla Kahló: Dona Rosita Morillo

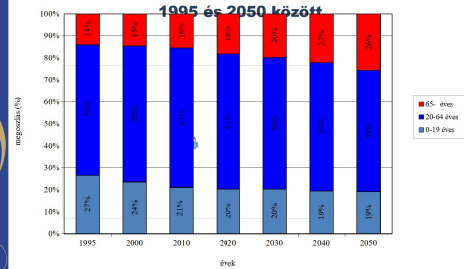


Semmelweis Egyetem
http://semmelweis.hu

A depresszió epidemiológiája, szűrése és
kezelése az alapellátásban

Dr. Torzsa Péter
Egyetemi docens

A magyar népesség várható korösszetétele 1995 és 2050 között



Semmelweis Egyetem
http://semmelweis.hu

A depresszió epidemiológiája, szűrése és
kezelése az alapellátásban

Dr. Torzsa Péter
Egyetemi docens

Időskori depresszió

- Aluldiagnosztizált
- Súlyos depresszió 5-10%-ban fordul elő
- Testi betegségben szenvedők között elérheti az 50%-ot, szociális otthonokban akár 30-40%-ot
- Pseudodemencia oka lehet a depresszió

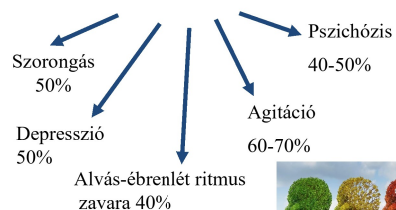


Semmelweis Egyetem
http://semmelweis.hu

A depresszó epidemiológiája, szűrése és
kezelése az alapellátásban

Dr. Torzsa Péter
Egyetemi docens

Demenciához társuló viselkedészavarok és pszichotikus tünetek (BPSD)



Semmelweis Egyetem
http://semmelweis.hu

A depresszó epidemiológiája, szűrése és
kezelése az alapellátásban

Dr. Torzsa Péter
Egyetemi docens

A pseudodemencia és a demencia elkülönítése

| Ismérvek | Pseudodemencia | Demencia |
|----------------------------|----------------------------|----------------------------|
| Családi anamnézis | Affektív betegség | Demencia |
| Egyéni környezet | Depresszió (esetleg mánia) | Személyiségváltozás |
| Magatartás a vizsgálatnál | „Nem tudom” válaszok | Együttműködő, készséges |
| Teljesítmény | Indokolatlanul hullámzó | Egyenletes, de hamar fárad |
| Sikerélmény a vizsgálatnál | Nincs | Van |
| Mimika | Közömbös | Kifejezéstelen |
| Öngyilkossági gondolatok | Vannak | Nincsenek |



Semmelweis Egyetem
http://semmelweis.hu

A depresszó epidemiológiája, szűrése és
kezelése az alapellátásban

Dr. Torzsa Péter
Egyetemi docens

Időskori depresszió okai

- Vesztesség élmények
- A testi egészség megromlása
- Krónikus betegségek
- Nyugdíjazás
- Egyedüllét
- Az étellel kapcsolatos elégedettség-érzés hiánya
- A szociális támasz hiánya
- Súlyosan beteg hozzátartozó ápolása
- Szegénység
- Intézeti elhelyezés



Picasso: Az öreg gitáros



Semmelweis Egyetem
http://semmelweis.hu

A depresszó epidemiológiája, szűrése és
kezelése az alapellátásban

Dr. Torzsa Péter
Egyetemi docens

Időskori depresszió Tévhitek

- A hangulati élet megromlása természetes velejárója az öregedésnek
- Az időskor szükségszerű nyomorúság
- A gyógyszeres kezelés időskorban veszélyes
- A pszichológiai intervenciók fogadására az idős egyén személyisége már rugalmatlan



Semmelweis Egyetem
http://semmelweis.hu

A depresszó epidemiológiája, szűrése és
kezelése az alapellátásban

Dr. Torzsa Péter
Egyetemi docens

Depresszió rizikótényezői

- Női nem (nő : férfi arány 2-2,5:1)
- Idős életkor
- Depresszió, öngyilkosság a családban



Semmelweis Egyetem
http://semmelweis.hu

A depresszó epidemiológiája, szűrése és
kezelése az alapellátásban

Dr. Torzsa Péter
Egyetemi docens

Journal of Affective Disorders 117 (2009) 202–204

Contents lists available at ScienceDirect

Journal of Affective Disorders

journal homepage: www.elsevier.com/locate/jad

Brief report

Family history of suicide: A clinical marker for major depression in primary care practice?

Peter Torzsa^a, Zoltan Rihmer^{b,c}, Xenia Gonda^{b,c}, Nora Szokontor^d, Bea Sebestyen^e, Gabor Faludi^b, Laszlo Kalabay^f

^a Department of Family Medicine, Kutatói Klinikai Központ, Semmelweis University, Faculty of Medicine, Kutatói utca 4, 1125 Budapest, Hungary
^b Department of Clinical and Theoretical Mental Health, Kutatói Klinikai Központ, Semmelweis University, Faculty of Medicine, Kutatói utca 4, 1125 Budapest, Hungary
^c Department of Pharmacology and Pharmacotherapy, Semmelweis University Faculty of Medicine, Nagytárs utca 4, 1099 Budapest, Hungary
^d Department of Pharmacy Administration, Semmelweis University, Hópegy utca 7-9, 1092 Budapest, Hungary
^e National Centre for Healthcare Audit and Inspection, Váci utca 174, 1138 Budapest, Hungary

ARTICLE INFO

ABSTRACT

Article history:
 Received 1 December 2008
 Received in revised form 9 January 2009
 Accepted 9 January 2009
 Available online 10 February 2009

Background: The aim of this study was to investigate the family history of suicide among primary care patients with or without current major depressive episode (MDE).
Methods: This study was performed in 2 GP practices in Budapest on 255 consecutively investigated primary care attendees. The diagnosis of current MDE (symptomatic MDE or MDE in partial remission) was made by the Hungarian version of the Primary Care Evaluation of

Semmelweis Egyetem
<http://semmelweis.hu>

A depresszó epidemiológiája, szűrése és kezelése az alapellátásban

Dr. Torzsa Péter
 Egyetemi docens

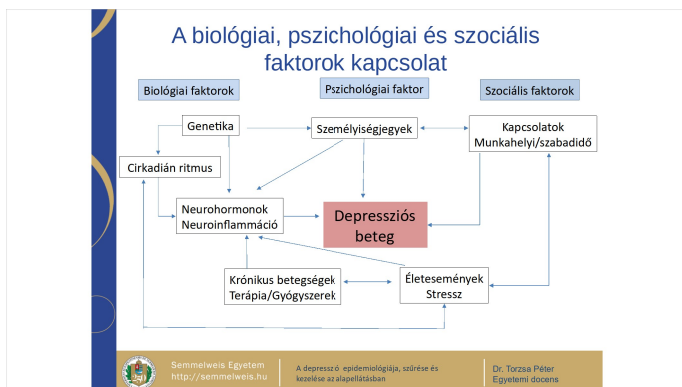
Depresszió rizikótényezői

- Női nem (nő : férfi arány 2-2,5:1)
- Idős életkor
- Depresszió, öngyilkosság a családban
- Rossz családi légkör
- Súlyos korai negatív életesemények
- Súlyos aktuális pszichoszociális stresszorok (konfliktusok, közeli hozzátartozó halála, válás, romló testi egészség)

Semmelweis Egyetem
<http://semmelweis.hu>

A depresszó epidemiológiája, szűrése és kezelése az alapellátásban

Dr. Torzsa Péter
 Egyetemi docens



Szociális rizikófaktorok

- Családi állapot (özvegy, elvált, külön él, csonka család)
- Szociális támogatás hiánya, szociális izoláció
- Alacsony iskolai végzettség
- Alacsony jövedelem, rossz szociális helyzet
- Foglalkozás (nyugdíjas, rokkantnyugdíjas, munkanélküli, segédmunkás, eltartott, háztartásbeli)

Semmelweis Egyetem
<http://semmelweis.hu>

A depresszó epidemiológiája, szűrése és kezelése az alapellátásban

Dr. Torzsa Péter
 Egyetemi docens

Depresszióra hajlamosító betegségek

- Anyagcsere-betegség (DM, Cushing, hypothyreosis)
- Krónikus fájdalom (derékfájás, fejfájás, migrain)
- Mozgáskorlátozottság
- Daganatos betegségek
- Szív koszorúér-betegség (ISZB, szívinfarktus)
- Neurológiai kórképek (stroke, epilepsia, Parkinson-kór, dementia)
- Szorongásos betegségek (pánik, kényszer)
- Alkoholizmus, drogbetegség
- Fertőzések (HIV)
- Táplálkozási zavarok (vitaminhiány, anaemia, obesitas)

Semmelweis Egyetem
<http://semmelweis.hu>

A depresszó epidemiológiája, szűrése és kezelése az alapellátásban

Dr. Torzsa Péter
 Egyetemi docens

Depresszió hatása egyéb betegségekre

- Egyes betegségek prevalenciáját növeli
- Prognózist, mortalitást rontja
- Testi tünetek megjelenését provokálhatja
- Tünetek intenzitását növeli

Semmelweis Egyetem
<http://semmelweis.hu>

A depresszó epidemiológiája, szűrése és kezelése az alapellátásban

Dr. Torzsa Péter
 Egyetemi docens

A depresszió egészségügyi következményei

- Szoros kapcsolat van az önkárosító magatartásformák és a depresszió között.
- Legnagyobb veszély az öngyilkossági kísérlet, öngyilkosság (15-19%).



Semmelweis Egyetem
http://semmelweis.hu

A depresszió epidemiológiája, szűrése és kezelése az alapellátásban

Dr. Torzsa Péter
Egyetemi docens

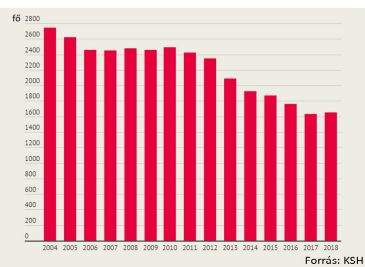
% Suicide Rate By Country by Population 2019

Source: World Health Organization (Suicide Rates 2019)

* Rates are per 100,000 people

| Flag | Name | Suicide Rank | Total Suicide Rate | Male Suicide Rate | Female Suicide Rate | Total Per Year |
|------|-------------|--------------|--------------------|-------------------|---------------------|----------------|
| | Lithuania | 1 | 31.9 | 58.1 | 9.5 | 694 |
| | Russia | 2 | 31 | 55.9 | 9.4 | 45,178 |
| | Guyana | 3 | 29.2 | 43.7 | 14.4 | 227 |
| | South Korea | 4 | 26.9 | 38.4 | 15.4 | 13,765 |
| | Belarus | 5 | 26.2 | 46.9 | 8.2 | 2,477 |
| | Burmame | 6 | 22.8 | 34.7 | 10.9 | 131 |
| | Kazakhstan | 7 | 22.5 | 38.3 | 7.6 | 4,122 |
| | Ukraine | 8 | 22.4 | 41.1 | 6.3 | 9,911 |
| | Latvia | 9 | 21.2 | 37.6 | 7.3 | 409 |
| | Lesotho | 10 | 21.2 | 17.8 | 24.4 | 447 |
| | Belgium | 11 | 20.7 | 27.8 | 13.8 | 2,377 |
| | Hungary | 12 | 19.1 | 29.7 | 9.6 | 1,804 |
| | Slovenia | 13 | 18.6 | 30.4 | 6.9 | 396 |
| | Japan | 14 | 18.5 | 26 | 11.4 | 23,532 |
| | Uruguay | 15 | 18.4 | 29.2 | 8.3 | 635 |
| | Estonia | 16 | 17.8 | 30.6 | 6.6 | 235 |
| | France | 17 | 17.7 | 23.9 | 11.7 | 11,503 |
| | Switzerland | 18 | 17.2 | 22 | 12.4 | 1,466 |

Öngyilkosságok száma Magyarországon 2004–2018



Forrás: KSH

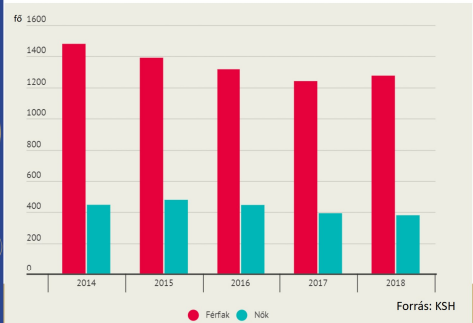


Semmelweis Egyetem
http://semmelweis.hu

A depresszió epidemiológiája, szűrése és kezelése az alapellátásban

Dr. Torzsa Péter
Egyetemi docens

Öngyilkosságok száma nemeként



Forrás: KSH

Öngyilkossági rizikófaktorok

- Súlyos major depressziós epizód, súlyos akut szorongásos állapot
- Korábbi öngyilkossági kísérlet, öngyilkossági gondolatok
- Öngyilkosság vagy öngyilkossági kísérlet az 1. és/vagy 2. fokú rokonoknál
- Korábbi mánia vagy hipománia
- Reménytelenség, önvádolás
- Komorbid alkoholabúzus, akut alkoholhatás
- Krónikus testi betegségek
- Nemrég történt kórházi elbocsátás

Röhmér, Z., Ribonák, P., Harizlitay, C., Kalászy, I., Torzsa, P.: Depresszió, szorongás és az öngyilkos magatartás. Független és ellátás. I. AM 38:287-292. (2018)



Semmelweis Egyetem
http://semmelweis.hu

A depresszió epidemiológiája, szűrése és kezelése az alapellátásban

Dr. Torzsa Péter
Egyetemi docens

Öngyilkossági rizikófaktorok

- Hiányzó orvosi, szociális, illetve családi támogatás
- Korai (20 év alatti) betegségkezdés, bipoláris betegségben dominálónan depressziós lefolyás
- Agresszív, impulzív, pesszimista személyiségvonások
- Ciklotím, depressziós, szorongásos és irritálható temperamentum
- Korai negatív életesemények
- Aktuálisan fennálló negatív élethelyzet
- Akut pszichoszociális stresszorok



Röhmér, Z., Ribonák, P., Harizlitay, C., Kalászy, I., Torzsa, P.: Depresszió, szorongás és az öngyilkos magatartás. Független és ellátás. I. AM 38:287-292. (2018)



Semmelweis Egyetem
http://semmelweis.hu

A depresszió epidemiológiája, szűrése és kezelése az alapellátásban

Dr. Torzsa Péter
Egyetemi docens

Öngyilkosság szempontjából protektív tényezők

- Jó családi és szociális támogatás
- Terhesség és poszt partum időszak
- Nagy gyermekszám
- Aktív (nem formális) vallásosság,
- Halálos szuicid módszerek visszaszorítása
- Hiperszomnia és fokozott étvágy
- Hipertím temperamentum
- Az affektív betegek pszichoterápiás és gyógyszeres kezelése



Rákos, Z. Rákos, P. Hergitzay, Cs., Kalabay, L., Torzsa, P. Depresszió, szorongás és az öngyilkos magatartás. Földművelés és élelmiszer. 1.AM 28:287-290. (2018).



Semmelweis Egyetem
http://semmelweis.hu

A depresszió epidemiológiája, szűrése és kezelése az alapellátásban

Dr. Torzsa Péter
Egyetemi docens

A depresszió egészségügyi következményei

- Szoros kapcsolat van az önkárosító magatartásformák és a depresszió között.
- Legnagyobb veszély az öngyilkossági kísérlet, öngyilkosság (15-19%).
- Alkoholfogyasztás
- Szekunder gyógyszerabúzus (nyugtatók, altatók, stimulánsok)
- Drogfogyasztás
- Dohányzás



Semmelweis Egyetem
http://semmelweis.hu

A depresszió epidemiológiája, szűrése és kezelése az alapellátásban

Dr. Torzsa Péter
Egyetemi docens

Depresszió és krónikus szomatikus betegségek

Krónikus betegek 28,5 %-a depressziós
Nő-férfi arány: 2:1

Neurológiai betegek: 40-55%
Daganatos megbetegedés: 25-39%
Diabetes: 28-32%
Szívkoroszorúér-betegség: 16-19%
Hypothyreosis: 24,2%
COPD: 26,6%
Asthma: 25,6%

WHO Global Burden of Disease 4-2016 Methods: 1990-2016 | <http://dx.doi.org/10.1016/j.lan.2016.08.025>
WHO Global Burden of Disease 4-2016 Methods: 1990-2016 | <http://dx.doi.org/10.1016/j.lan.2016.08.025>

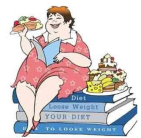


Semmelweis Egyetem
http://semmelweis.hu

A depresszió epidemiológiája, szűrése és kezelése az alapellátásban

Dr. Torzsa Péter
Egyetemi docens

Depresszió és obesitas

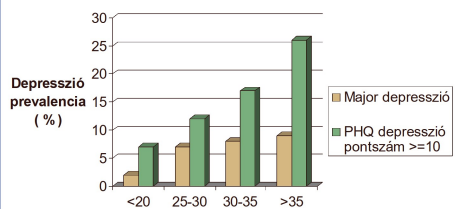


Semmelweis Egyetem
http://semmelweis.hu

A depresszió epidemiológiája, szűrése és kezelése az alapellátásban

Dr. Torzsa Péter
Egyetemi docens

Depresszió és obesitas kapcsolata



(Simon G.E., Gen.Hosp.Psychiatry 30:32-39, 2008)



Semmelweis Egyetem
http://semmelweis.hu

A depresszió epidemiológiája, szűrése és kezelése az alapellátásban

Dr. Torzsa Péter
Egyetemi docens

A depresszió egészségügyi következményei

- Gyakoribb hospitalizáció
- Csökkent immunológiai aktivitás
- Fertőzésekkel szembeni fogékonyság nő
- Alvászavarok
- Étvágy- és testsúlyproblémák
- Kardio-, cerebrovaszkuláris betegségek és daganatok gyakoribb előfordulása és rosszabb prognózisa

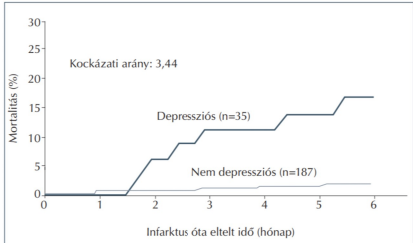


Semmelweis Egyetem
http://semmelweis.hu

A depresszió epidemiológiája, szűrése és kezelése az alapellátásban

Dr. Torzsa Péter
Egyetemi docens

Infarktuson átesett depressziós és nem depressziós betegek hat hónapos mortalitása



Frasere-Smith N, Lescarner F, Talajic M. Depression following myocardial infarction. Impact on 6-month survival. JAMA 1993;270: 1819-25.

Depresszió

Életmódbeli rizikófaktorok

- ❖ Dohányzás
- ❖ Alkohol fogyasztás
- ❖ Fizikai inaktivitás
- ❖ Pszichotróp szerek szedése
- ❖ Beteg compliance

Élettani rizikófaktorok

- ❖ Thrombocyták eltérései (szerotonin transporter expressziója)
- ❖ 5-HT2a receptor upregulációja, MAO aktivitás
- ❖ Thrombocyta-aktiváció
- ❖ Endotél progenitor sejtek száma
- ❖ Diabetes
- ❖ Hyperlipidaemia
- ❖ Obesitas
- ❖ Hypertonia
- ❖ Ciklotím affektív temperamentum

Atherosclerosis
Koszorúér-események (AMI, hirtelen szívhalál)

A diabetes és a depresszió epidemiológiája

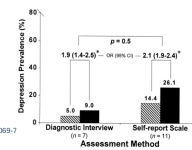
- Diabeteses betegekben a depresszió klinikai tüneteinek prevalenciája 31%¹.
- A depressziós betegek körében 65%-kal nagyobb a diabetes kialakulásának rizikója.
- A diabetes és a depresszió prognózisa jelentősen rosszabb komorbiditás esetén, tekintettel a szövődményekre, a terápiarezisztenciára és a halálózásra².

¹ Anderson et al. Diab Care, 24 (6):1069-178, 2001

² Lloyd CE et al. The epidemiology of depression and diabetes. In: Depression and Diabetes. Katon W, Maj M, Sartorius N (eds). Chichester: Wiley, 2010.

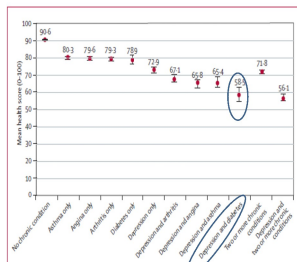
Depresszió-diabetes

- ↳ 42 vizsgálat (21 351 cukorbeteg) metaanalízise
- ↳ Diagnosztikai módszertől függetlenül
- ↳ Kétszer gyakoribb a depresszó cukorbetegek körében (OR 2,0; 95%-os CI 1,8-2,2)



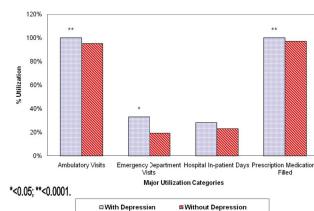
Anderson RJ, Freedland KE, Clouse RE, et al. Diabetes Care. 2001;24(6):1069-7

Depresszió-diabetes

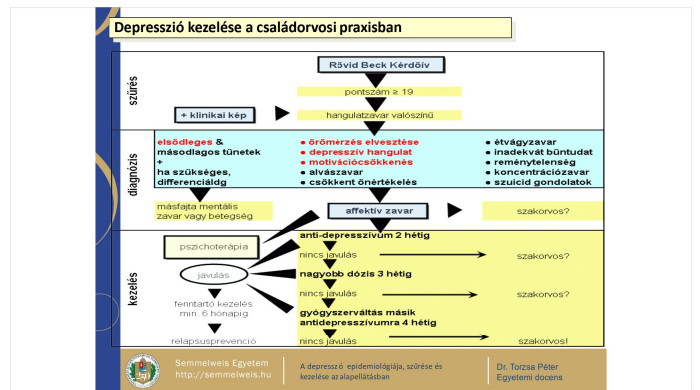
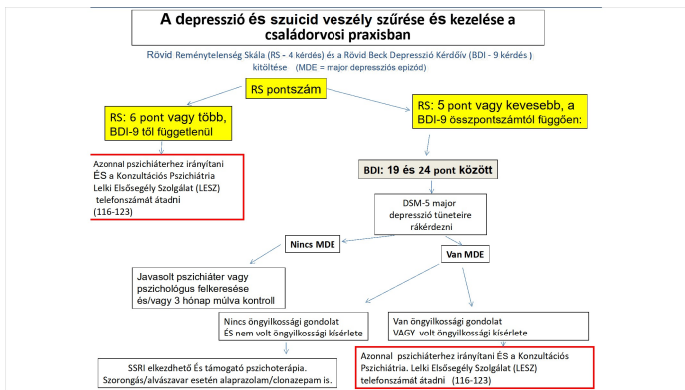
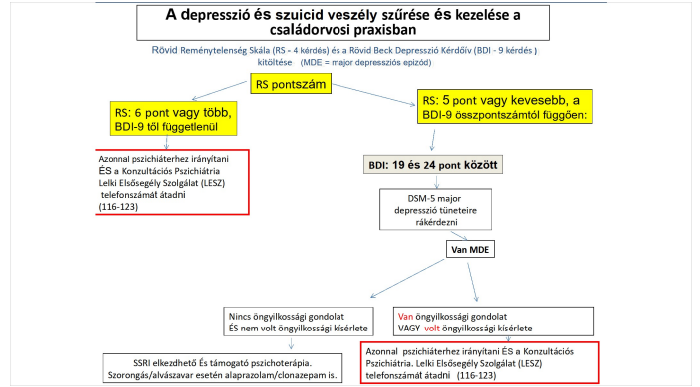
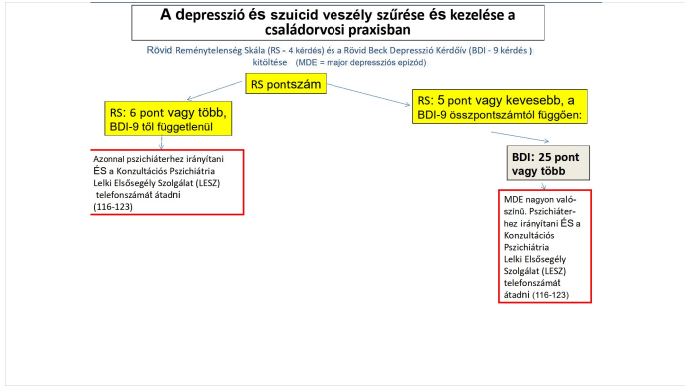


(Moltsávi et al., Lancet 2007;370:851-858).

A depressziós cukorbetegek gyakrabban veszik igénybe az egészségügyi szolgáltatásokat



From Eggede LE. Medical costs of depression and diabetes. In: Depression and Diabetes. Katon W, Maj M, Sartorius N (eds). Chichester: Wiley, 2010



<https://ifightdepression.com/hu>

Mindenkinek Fiataloknak Csúszdák & barátoknak Nézőknek Szakembereknek Szorongásos szakembereknek Rések

iFightDepression
vagyunk ott ahol a depresszió van

Önszertő eszközök
A lelki egészség több módon is elérhető. Tudj meg még nagyon sokat a depresszióról. Olvasd az önszertő és többet is a hangszertő leckeit!

TEJÁT KÉRDÉSEK

A DEPRESSZIÓ bárkit érinthet

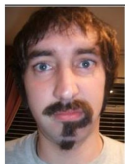
Semmelweis Egyetem <http://semmelweis.hu> A depresszió epidemiológiája, szűrése és kezelése az alappellációban Dr. Torzsa Péter Egyetemi docens

Pszichoterápia

CBT NEXT!

Semmelweis Egyetem <http://semmelweis.hu> A depresszió epidemiológiája, szűrése és kezelése az alappellációban Dr. Torzsa Péter Egyetemi docens

Mi lehet a megoldás?



Semmelweis Egyetem
<http://semmelweis.hu>

A depresszó epidemiológiája, szűrése és
kezelése az alapellátásban

Dr. Torzsa Péter
Egyetemi docens

Praxisközösség?

- Az országban eddig mintegy 750 Praxis működik praxisközösségben, mely 1,4 millió páciens ellátását jelenti.



Semmelweis Egyetem
<http://semmelweis.hu>

A depresszó epidemiológiája, szűrése és
kezelése az alapellátásban

Dr. Torzsa Péter
Egyetemi docens

Újlipótvárosi praxisközösség www.ujlipotvaros3g.hu



Semmelweis Egyetem
<http://semmelweis.hu>

A depresszó epidemiológiája, szűrése és
kezelése az alapellátásban

Dr. Torzsa Péter
Egyetemi docens

Újlipótvárosi praxisközösség

- 5 felnőtt családorvos
- 1 gyermekorvos
- 6 asszisztens
- Védőnő
- Népegészségügyi koordinátor
- Dietetikusok
- **Pszichológus**
- Tréner
- **Tánc tanár**
- Egyéb szakorvosok (hipertanológus, angiológus, pulmonológus, **pszichiáter**)



Semmelweis Egyetem
<http://semmelweis.hu>

A depresszó epidemiológiája, szűrése és
kezelése az alapellátásban

Dr. Torzsa Péter
Egyetemi docens

Szűrésre használt eszközeink

- 2 db ABPM
- 1 db Mobil-O-Graph
- 1 db Bozo ABI-100 system
- Spirométer
- Mini labor (vizelet, CRP, D-dimer, Troponin)



Semmelweis Egyetem
<http://semmelweis.hu>

A depresszó epidemiológiája, szűrése és
kezelése az alapellátásban

Dr. Torzsa Péter
Egyetemi docens

Szűrésre használt kérdőíveink

- Beck Depresszió Kérdőív
- HAS (Hospital Anxiety Scale)
- OSAS szűrőkérdőív
- IRLS (International Restless Legs Syndrome Study Group Rating Scale for restless legs syndrome)
- Mini Mental Scale
- Órarájzoló teszt
- Egészségértés kérdőív



Semmelweis Egyetem
<http://semmelweis.hu>

A depresszó epidemiológiája, szűrése és
kezelése az alapellátásban

Dr. Torzsa Péter
Egyetemi docens

Pszichológus

- Pszichoterápia
- Autogén tréning
- Testsúlycsökkentés támogatása csoportos foglalkozással
- Hosszabb időtartamú konzultációk



Semmelweis Egyetem
<http://semmelweis.hu>

A depresszó epidemiológiája, szűrése és
kezelése az alapellátásban

Dr. Torzsa Péter
Egyetemi docens

Táncterápia



Semmelweis Egyetem
<http://semmelweis.hu>

A depresszó epidemiológiája, szűrése és
kezelése az alapellátásban

Dr. Torzsa Péter
Egyetemi docens

A depresszió kezelésében a családorvosnak fontos szerepe van

- ↳ a depresszió korai felismerésében
- ↳ több éve ismeri a beteget, családi körülményeit, gyógyszeres kezelését
- ↳ a beteg könnyebben elfogadja a kezelés szükségességét

Aktív konziliáriusi, betegcentrikus kapcsolat a családorvos és a pszichiáter/pszichológus között



Semmelweis Egyetem
<http://semmelweis.hu>

A depresszó epidemiológiája, szűrése és
kezelése az alapellátásban

Dr. Torzsa Péter
Egyetemi docens

Az előadás fő üzenetei

- ↳ A depresszió egy éves prevalenciája 7,3% Magyarországon, krónikus betegségekben 2-3-szor gyakoribb az előfordulása.
- ↳ Fontos feladat a depressziós tünetek rutinszerű szűrése a krónikus betegek körében a Rövid Reménytelenség Skálával és a Beck Depresszió Kérdőív segítségével.
- ↳ A családorvos gondozási munkáját segítheti a praxisközösség keretén belül pszichológus, pszichiáter alkalmazása (konzultációs pszichiátria).



Semmelweis Egyetem
<http://semmelweis.hu>

A depresszó epidemiológiája, szűrése és
kezelése az alapellátásban

Dr. Torzsa Péter
Egyetemi docens



Köszönöm a figyelmüket!



Semmelweis Egyetem
<http://semmelweis.hu>

A depresszó epidemiológiája, szűrése és
kezelése az alapellátásban

Dr. Torzsa Péter
Egyetemi docens

Szakedolgozat/rektori pályamunka témák

Optimális és költséghatékony vérnyomáscsökkentő kezelés

Dr. Torzsa Péter

Szorongás és depresszió problémaorientált megközelítése a családorvosi gyakorlatban

Dr. Szabó János, Dr. Torzsa Péter

Az alvási apnoe szindróma összefüggése más rizikófaktorokkal, szűrés a praxisban

Dr. Adám Agnes, Dr. Torzsa Péter

Az elhízás korszerű kezelése a családorvosi gyakorlatban

Dr. Torzsa Péter

Depresszió és öngyilkosság előfordulása a családorvosi praxisban

Dr. Torzsa Péter

Alvászavarok előfordulása, szűrése, kezelése az alapellátásban

Dr. Torzsa Péter

A praxisközösségek szerepe a páciensek életmódváltásában, gondozásában

Dr. Torzsa Péter



Semmelweis Egyetem
<http://semmelweis.hu>

A depresszó epidemiológiája, szűrése és
kezelése az alapellátásban

Dr. Torzsa Péter
Egyetemi docens

Az előadáshoz kapcsolódó anyagok
elérhetők a Családorvosi Tanszék honlapján



Semmelweis Egyetem
<http://semmelweis.hu>

A depresszó epidemiológiája, szűrése és
kezelése az alapszintűn

Dr. Törzsa Péter
Egyetemi docens

OMHV KÓD



Semmelweis Egyetem
<http://semmelweis.hu>

A depresszó epidemiológiája, szűrése és
kezelése az alapszintűn

Dr. Törzsa Péter
Egyetemi docens