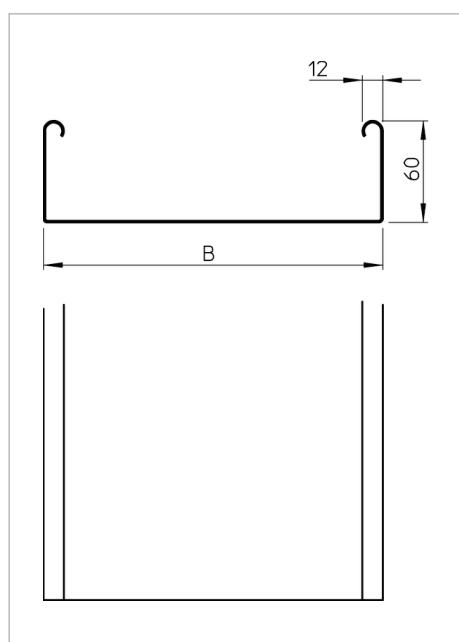
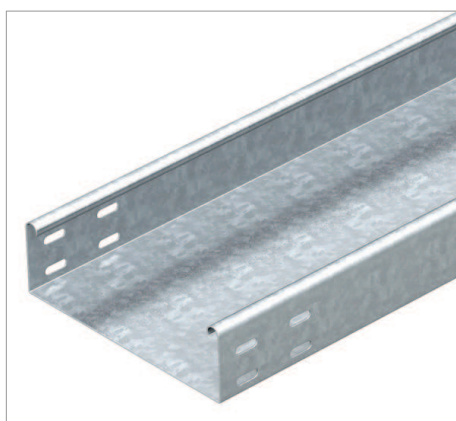


## Műszaki adatok Kábeltálca SKSU 60



SKSU 60 = nehéz kivitelű, perforálás nélküli kábeltálca rendszer 60 mm oldalmagassággal.

A kábeltálca oldallemezének végein, az összekötők szereléséhez szükséges hosszanti perforálás biztosított. A tálcák toldásához szükséges RLVK 60 típusú összekötőket minden esetben külön kell megrendelni.

típus	szélesség mm	Lemezvastagság mm	hossz mm	hasznos keresztmetszet cm <sup>2</sup>	súly kg/100 m	Cikkszám
SKSU 610 FT	100	1.5	3000	58	303.000	6064307
SKSU 620 FT	200	1.5	3000	118	427.300	6064353
SKSU 630 FT	300	1.5	3000	178	555.000	6064409
SKSU 640 FT	400	1.5	3000	238	687.000	6064435
SKSU 650 FT	500	1.5	3000	298	802.000	6064515
SKSU 660 FT	600	1.5	3000	358	929.700	6064523

**St** acél

**FT** tűzihorganyzott

€/m

