

1. Demonstration

Mikroskopische Anatomie und Embryologie I. (DMI.) - Studienjahr 2024/2025, 2. Semester
AOKANT854_1N

Die Voraussetzung für die Anerkennung des Semesters (Unterschrift) und für den Antritt des Kolloquiums ist die Anwesenheit an den Praktika und **mindestens eine bestandene** (Note mind. 2) **Demonstration**.

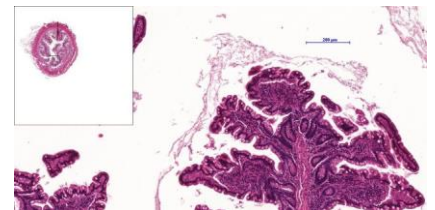
Die Demonstrationen (obligatorische Testate) sind an den angegebenen Terminen zu absolvieren. Bei 2 unerfolgreichen (Abwesenheit oder Note 1) Demonstrationen bestehen zwei Wiederholungsmöglichkeiten (Nachholtermine) während der 13-14. Studienwochen (Stoff der Nachholdemonstration: Material des Semesters.).

Die Nachholtermine dienen nur für die Student_innen, die noch keine bestandene Demonstration besitzen; es gibt keine Möglichkeit, die Demonstrationen zu wiederholen oder die Noten der Demonstrationen zu verbessern.

Ort: in den Histologie-Räumen im City Corner Gebäude.

Termin und Stoff der Demonstration (Anwesenheit ist obligatorisch):

1. **Demonstration** (5. Studienwoche, am Anfang des 2. Praktikums; elektronisch, im Moodle-System): Thema: **Grundgewebe** (inkl. Muskelgewebe).



Es ist wichtig, Ihre **SeKa-ID** (=Neptun-Kode) und Ihr **SeKa Passwort** zu kennen (falls es nötig ist, schreiben Sie es auf einen Zettel). Wenn Sie aufgrund eines Passwort-Problems während der Demonstration nicht in das System eintreten können und dieses Problem selbst verschuldet ist, wird Ihre Demonstration mit einer Abwesenheit sofort beendet. Wir empfehlen, keine Sonderzeichen für Ihr Passwort zu verwenden.

Die Demonstration besteht aus 20 Fragen (Single-Choice und Multiple-Choice Fragen) über die Grundgewebe (z. B. Erkennung von Zellen, Schichten, Gewebe und dazu gehörende theoretische Fragen). Es können Textfragen und Fragen mit histologischen *Mikrofotos* oder schematischen Abbildungen vorkommen. Dauer: **20 Min**. Das Ergebnis wird am Ende des Tests sofort vom Computer berechnet.

Bestehensgrenze: 50% (10,00 P.) Noten: unter 50% (0-9,99 P.): ungenügend; ab 50%: 2, ab 70%: 3, ab 80%: 4, ab 90%: 5.

Nach der Demonstration setzt sich das Praktikum mit der Histologie der Gefäße fort.

Um den **Stoff der Demonstration zu üben**, haben wir eine *Probedemo* zum Moodle-System hochgeladen: <https://itc.semmelweis.hu/moodle/mod/quiz/view.php?id=268512> .

Mit freundlichen Grüßen

Dr. med. Károly Altdorfer
außerordentlicher Professor, Unterrichtsbeauftragter