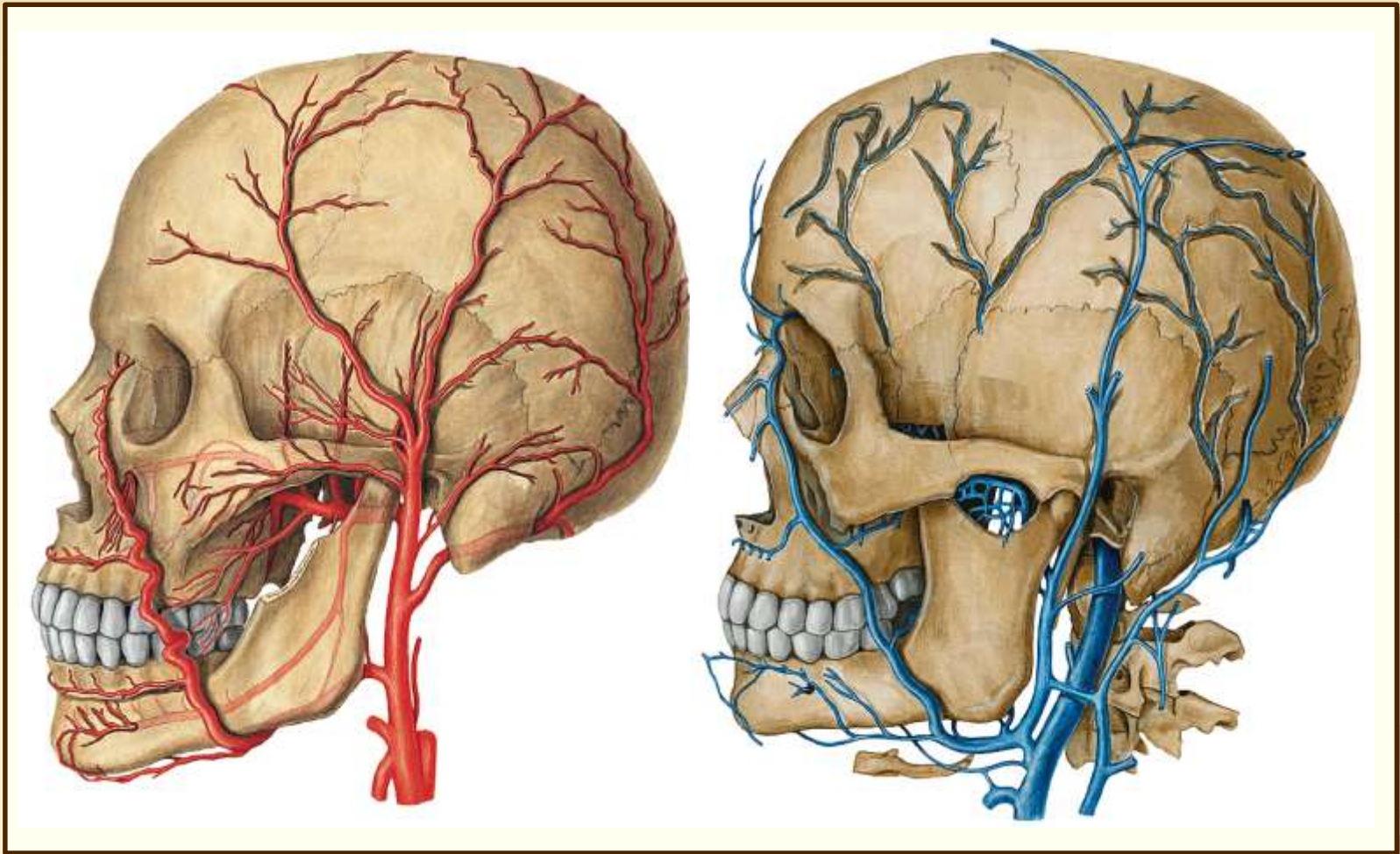


A fej-nyak régió erei



Dr. Kozsurek Márk

mark@kozsurek.hu

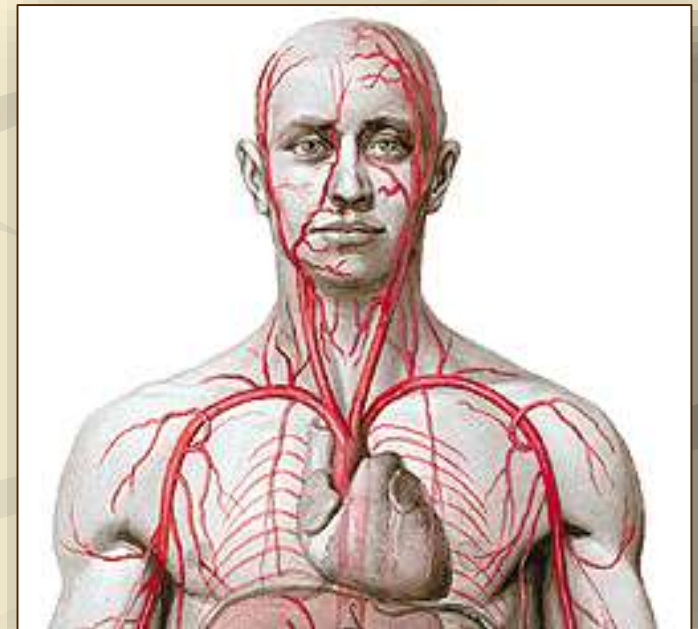
FOK II., 2020. március 11.

A fej-nyak régió erei:

Az a. subclavia ágrendszere

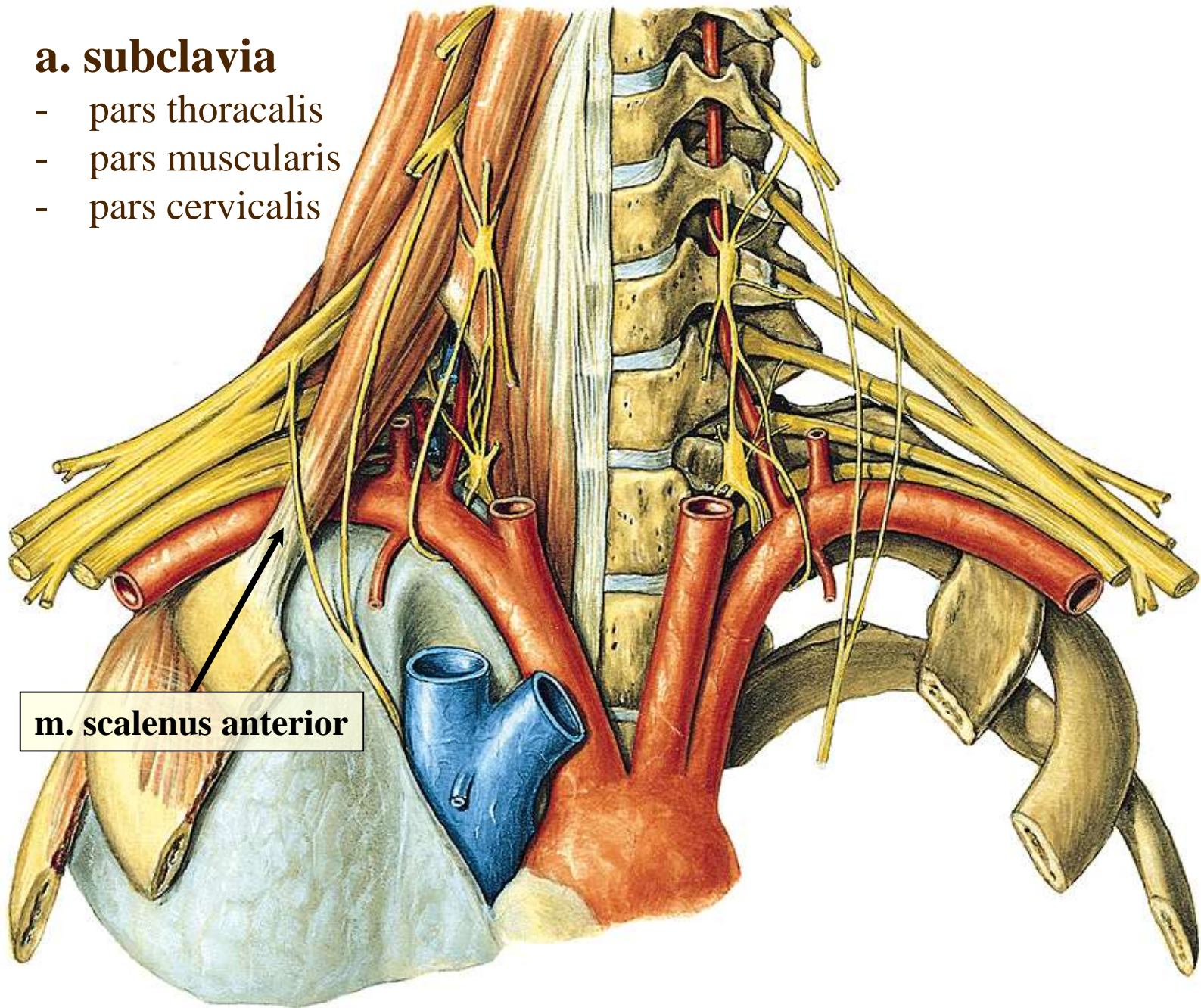
(Mindig elsikkad, így itt és most muszáj beszélnünk róla!)

Az a. carotis communis ágrendszere



a. subclavia

- pars thoracalis
- pars muscularis
- pars cervicalis

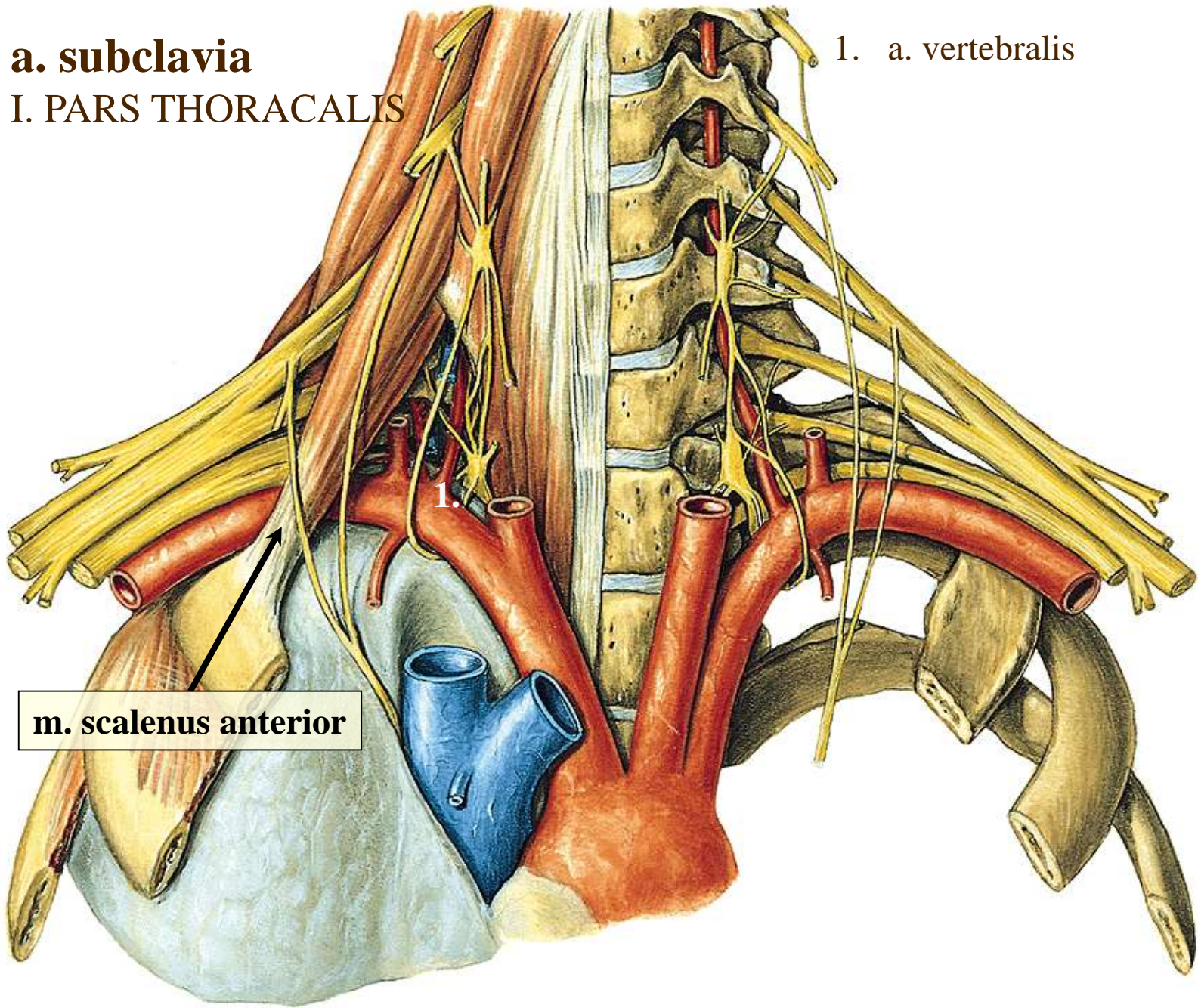


m. scalenus anterior

a. subclavia

I. PARS THORACALIS

1. a. vertebralis



m. scalenus anterior

Posterior cerebral arteries

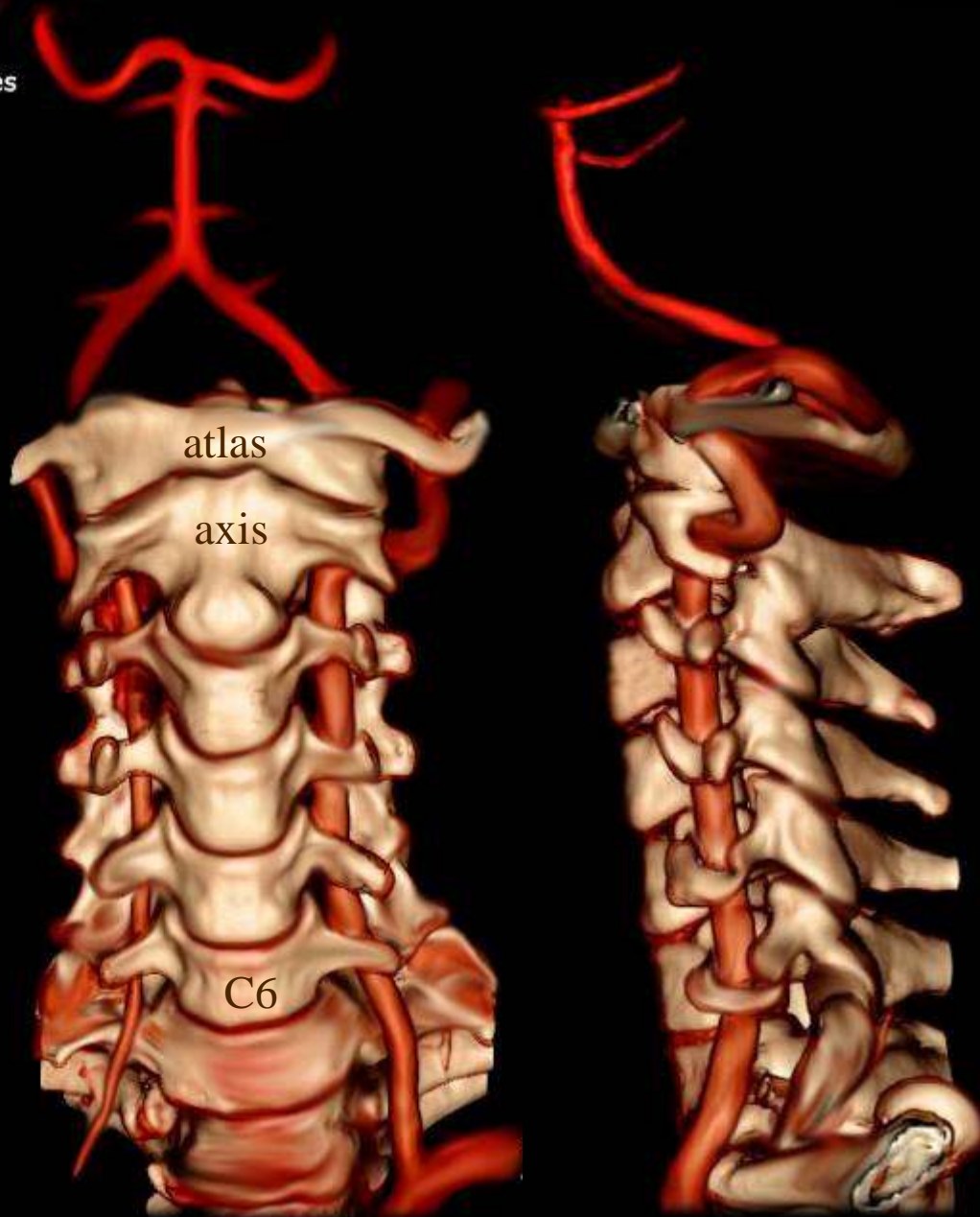
Basilar artery

V4 (intradural)

V3 (C2 to dura)

V2 (foraminal)

V1 (pre-foraminal)

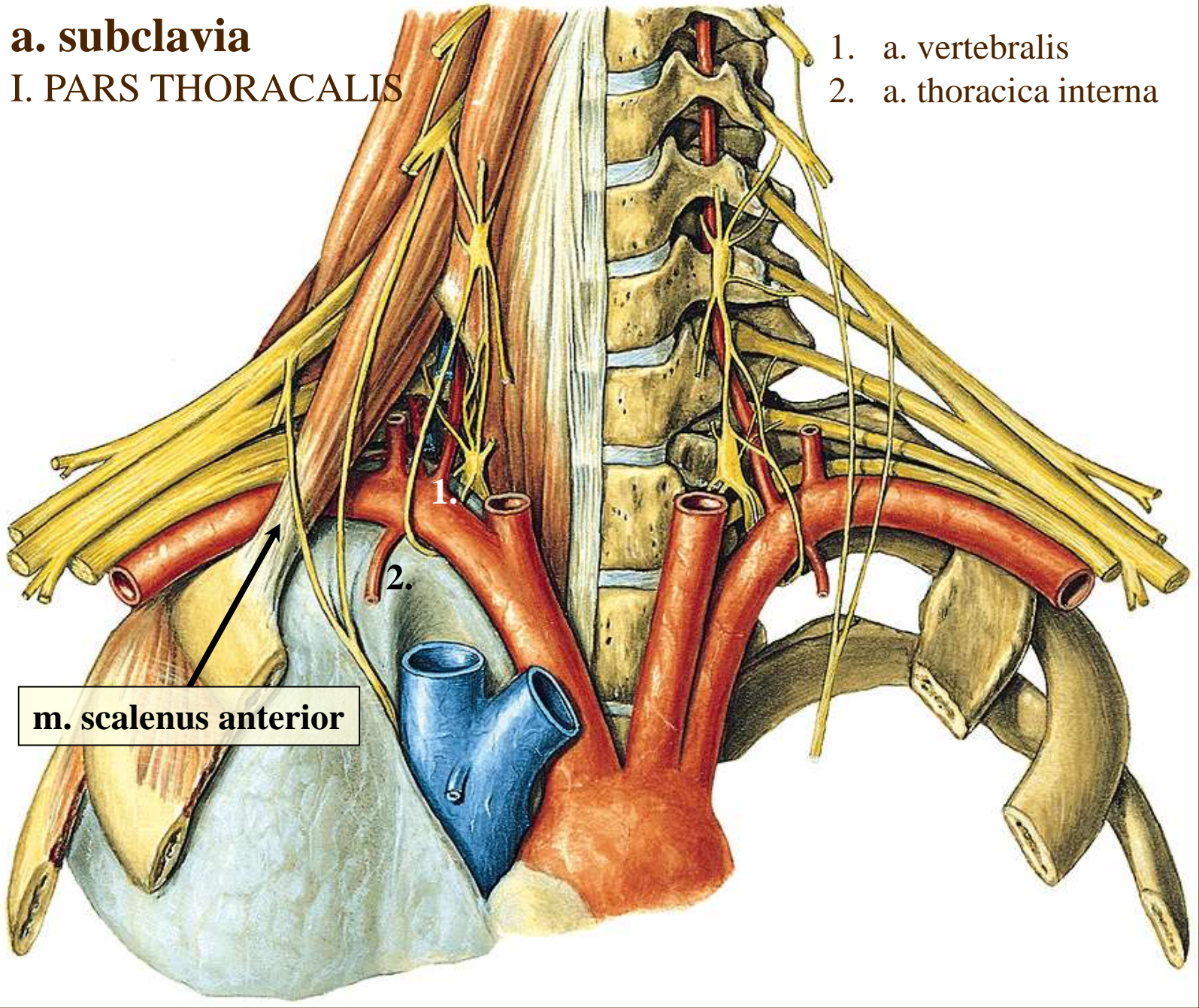


F Gaillard
2008

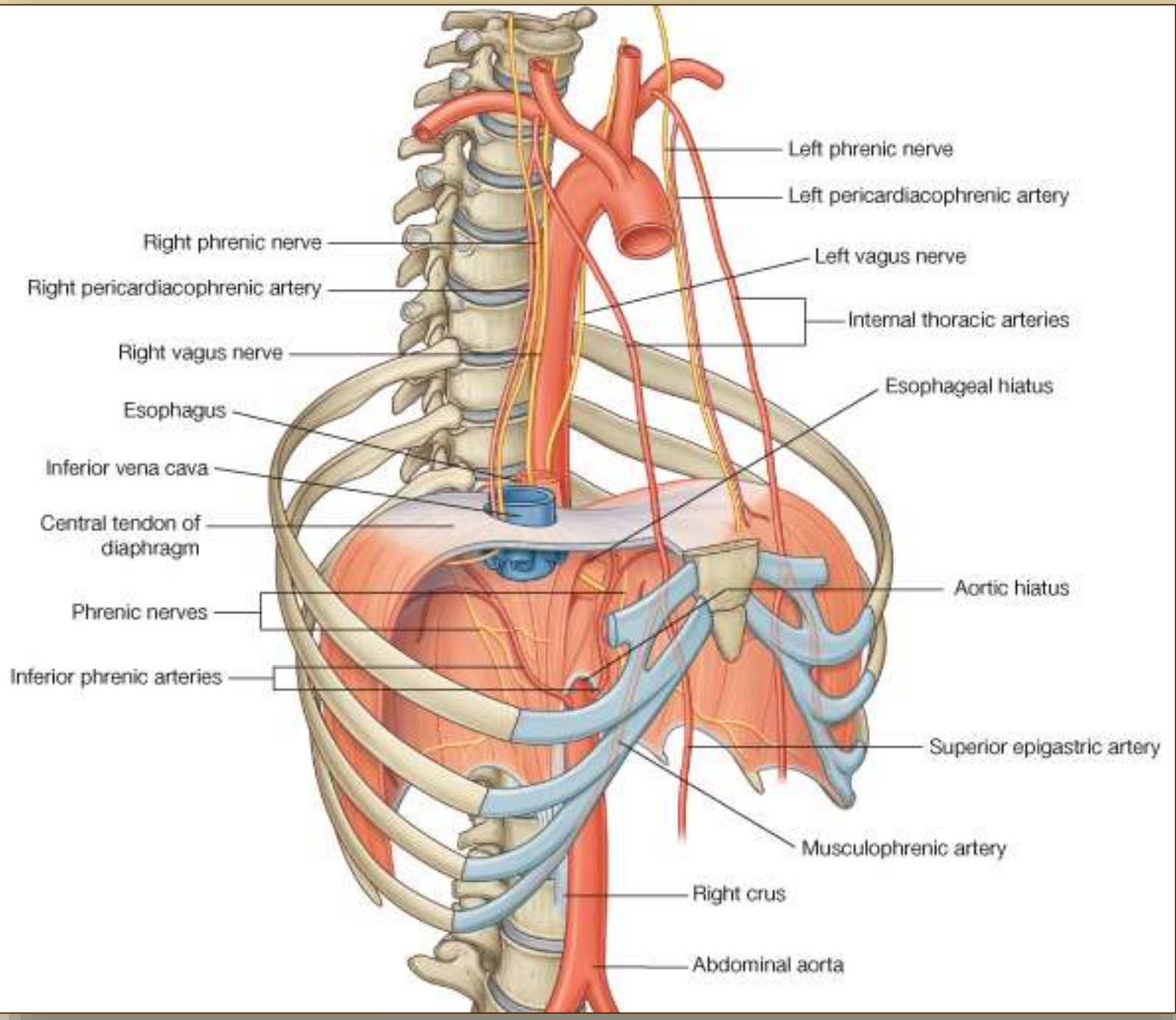
a. subclavia

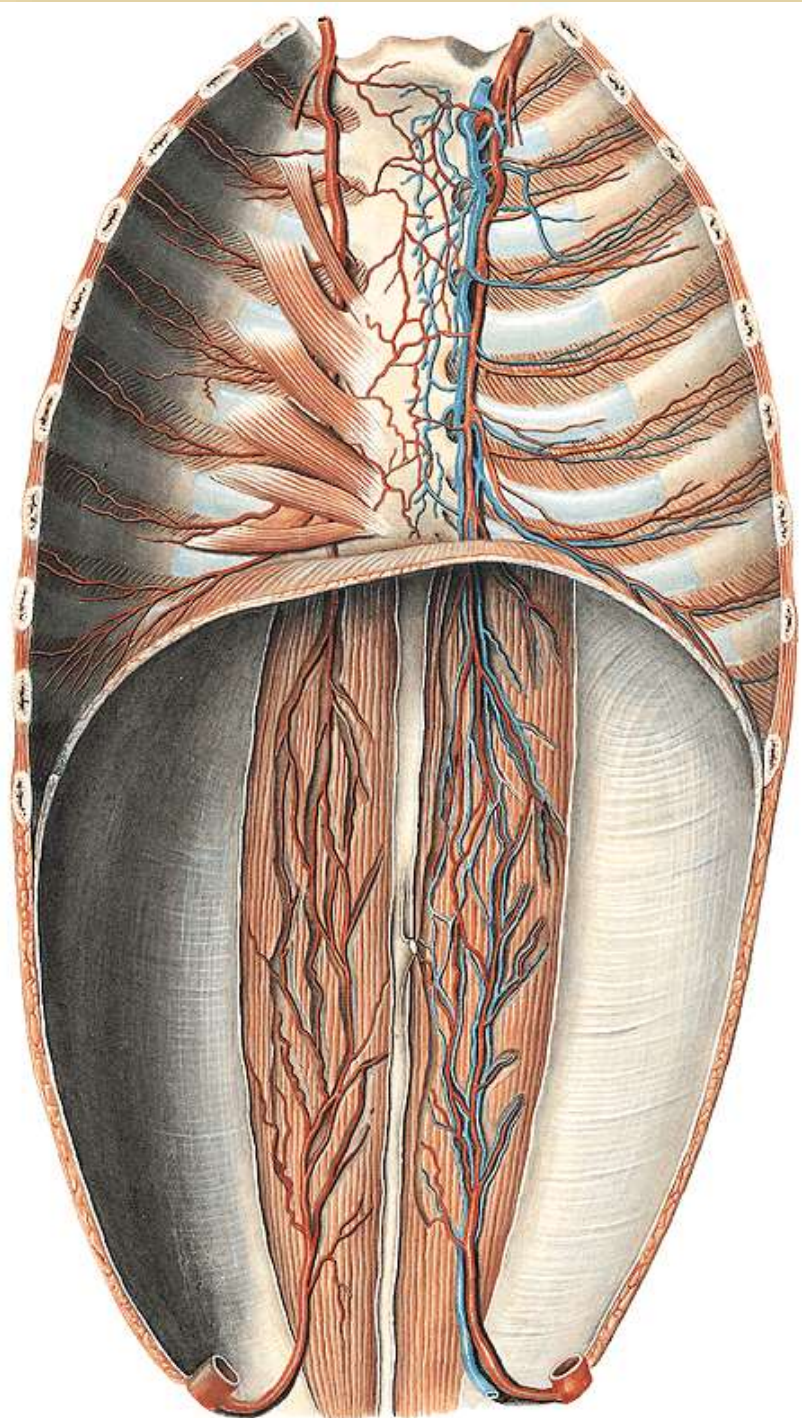
I. PARS THORACALIS

- 1. a. vertebralis
- 2. a. thoracica interna



m. scalenus anterior





Az a. thoracica interna az a. subclavia pars thoracalisának második ága, a sternum két széle mentén száll lefelé, caudalisabban a m. transversus thoracis által takarva.

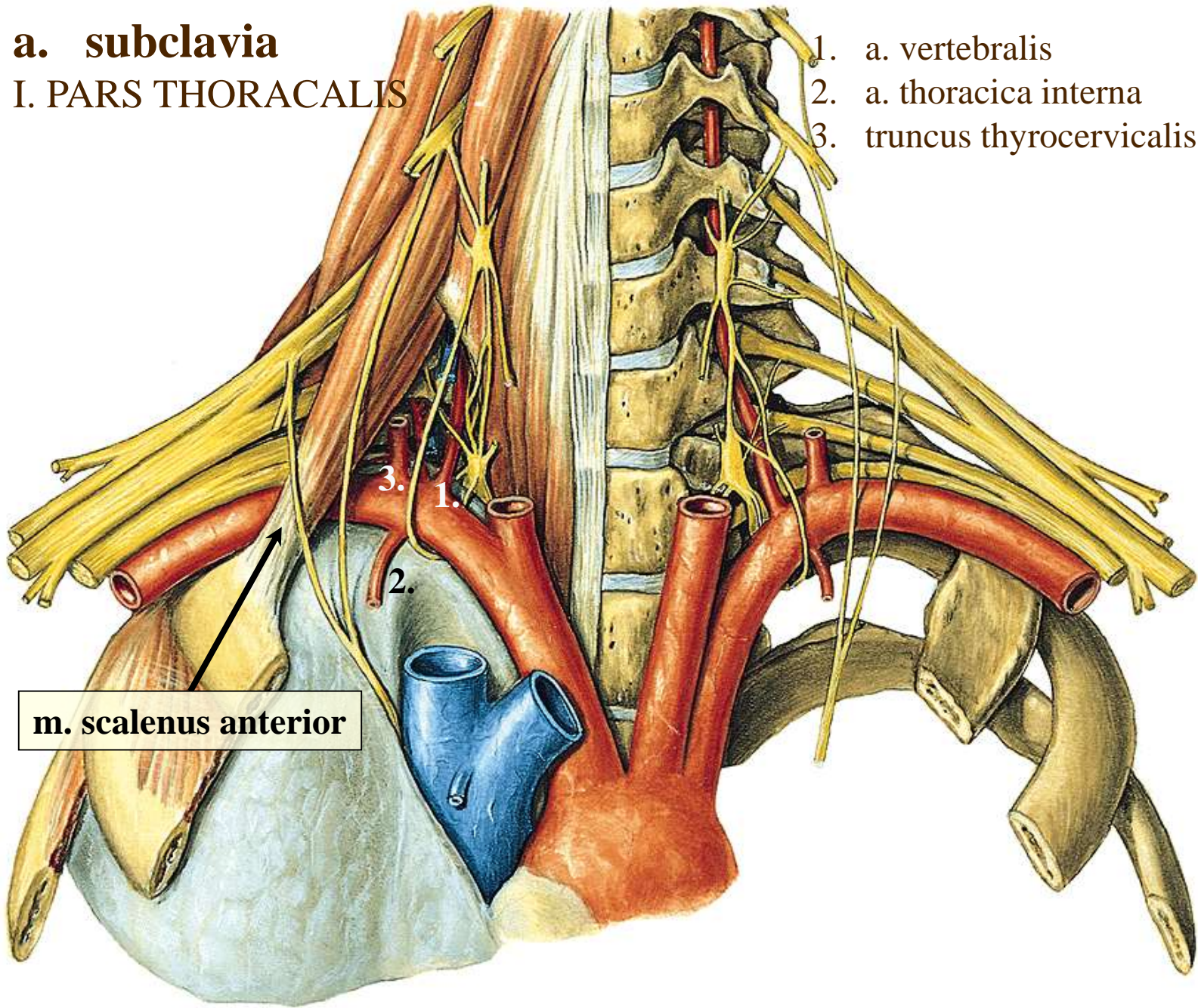
Ágakat ad le a bordaközökhöz (rami intercostales anteriores), a rekeszhez és pericardiumhoz (a. pericardiophrenica et musculophrenica), majd a rekesz trigonum sternocostaléján (Larrey-féle háromszög) lép át, s mint a. epigastrica superior halad lefelé a rectus-hüvelyben, ahol az a. epigastrica inferiorral egyesül.

Az a. pericardiophrenica a n. phrenicust kíséri!!!

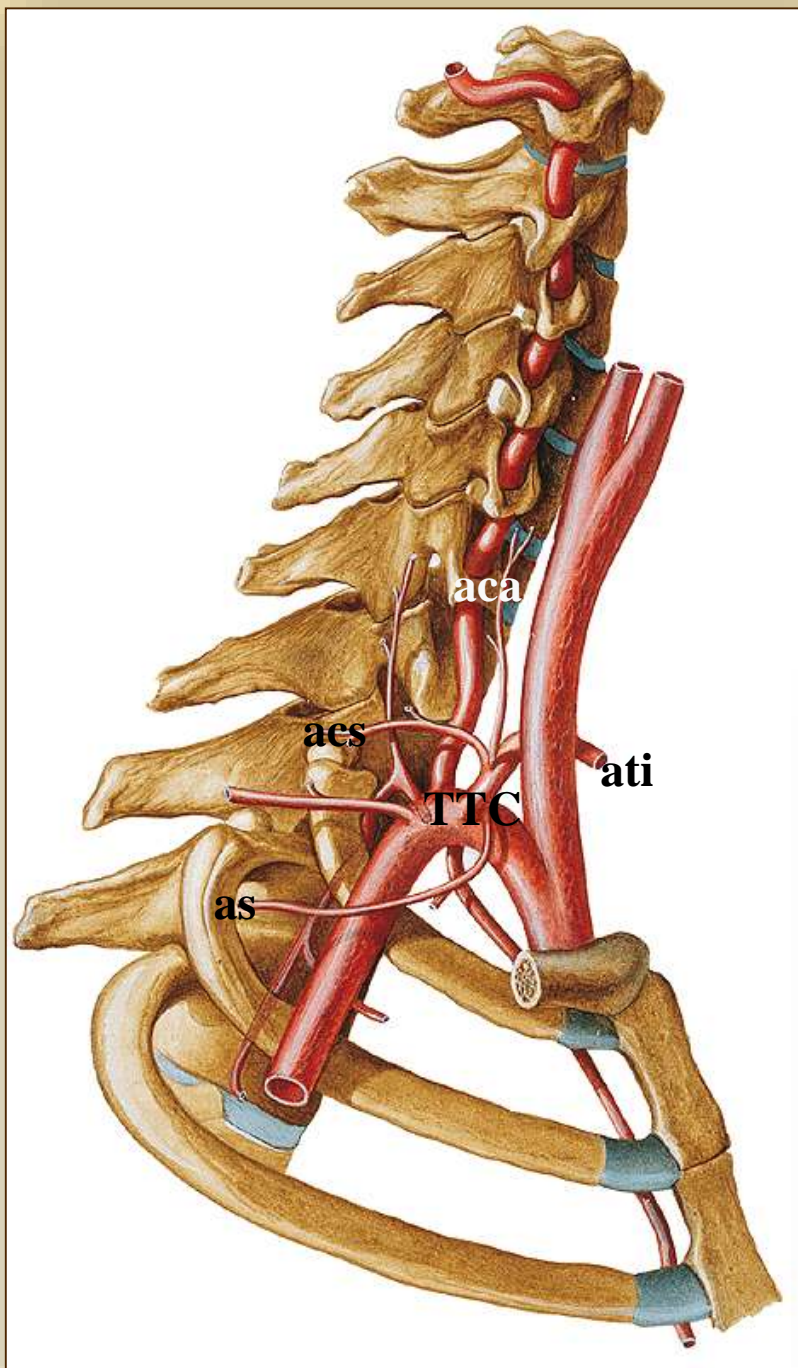
a. subclavia

I. PARS THORACALIS

1. a. vertebralis
2. a. thoracica interna
3. truncus thyrocervicalis

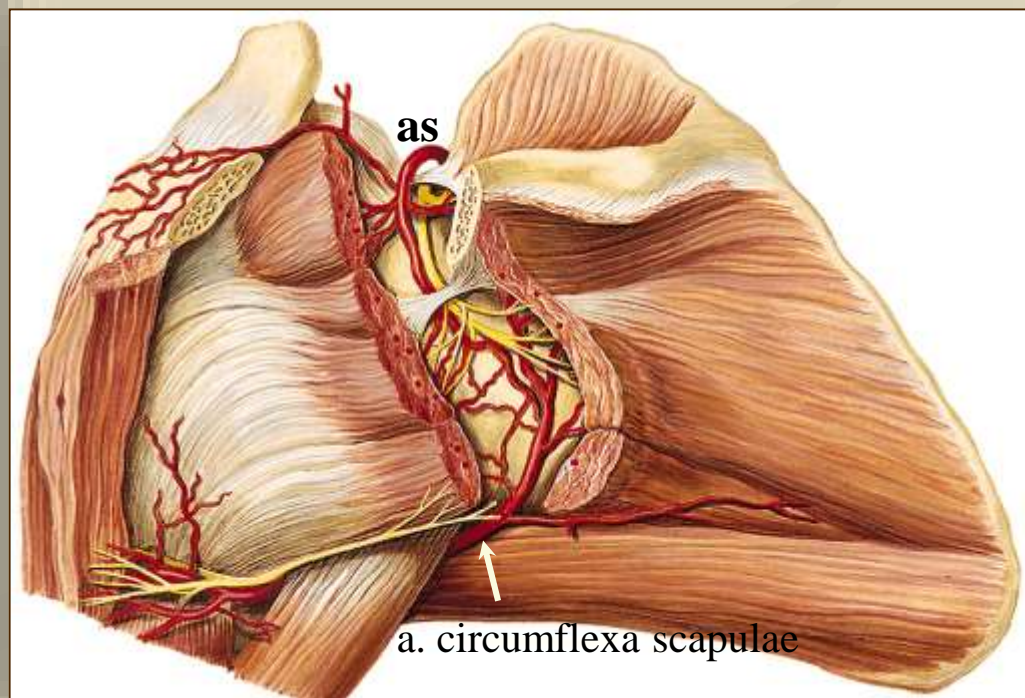


m. scalenus anterior

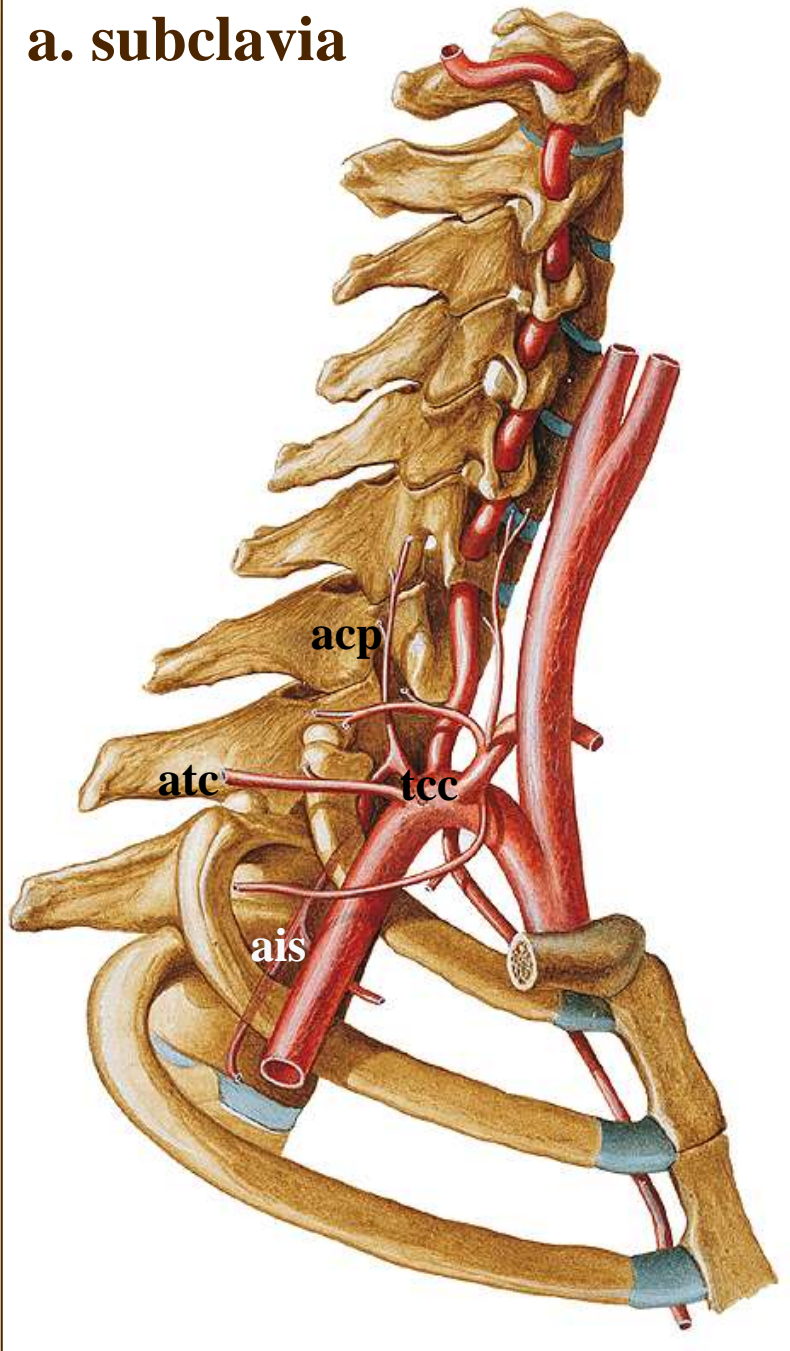


3. truncus thyrocervicalis (TTC)

- *a. cervicalis ascendens (aca)*
(a n. phrenicussal együtt, de ellentétes irányban halad a m. scalenus anterior elülső felszínén)
- *a. cervicalis superficialis (acs)*
- *a. suprascapularis (as)*
anastomosist képez az a. circumflexa scapulae-val (hiatus axillaris med.)
- *a. thyroidea inferior (ati)*
(a legerősebb ág)



a. subclavia



II. PARS MUSCULARIS

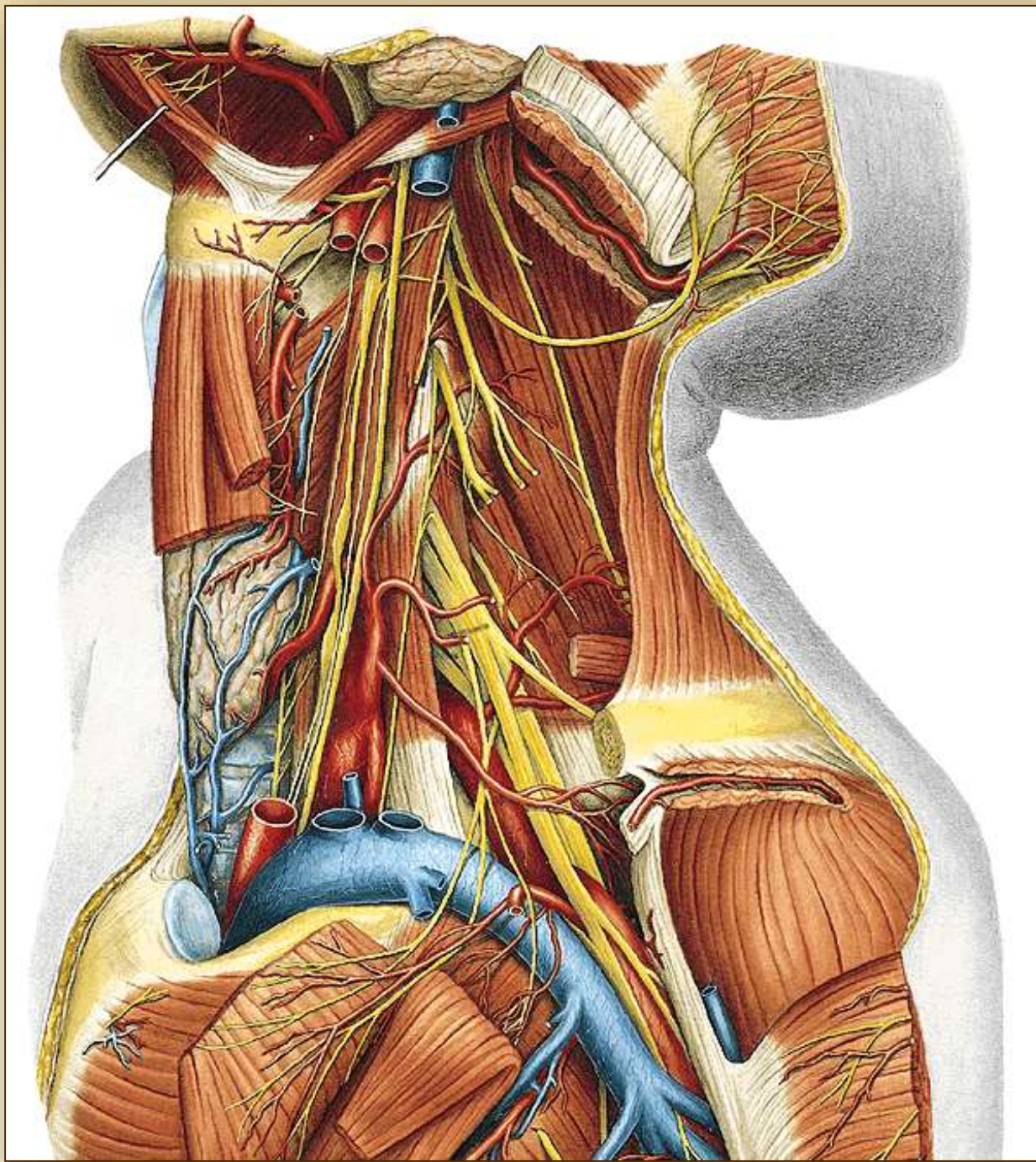
truncus costocervicalis (tcc)

- *a. intercostalis suprema (ais)*
(az első két intercostalis artériát adja)
- *a. cervicalis profunda (acp)*

III. PARS CERVICALIS

a. transversa colli (atc)

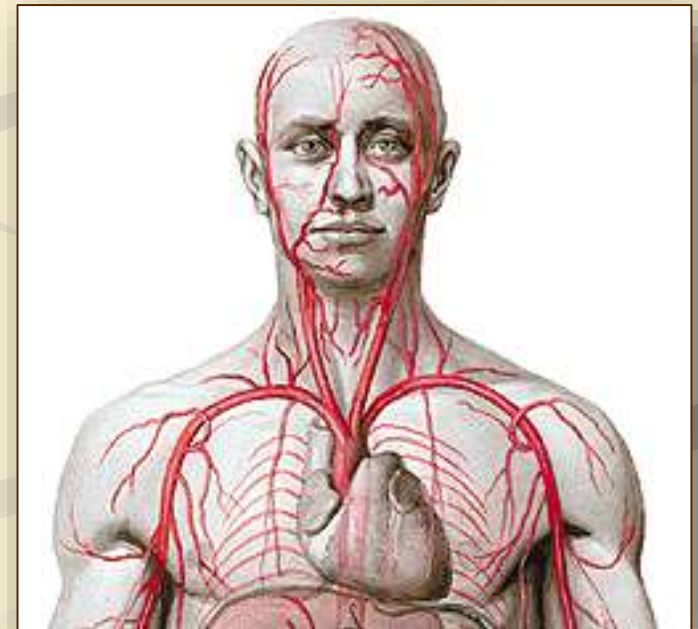
(változó erősségű, többnyire nem jelentős,
a plexus brachialist követi)

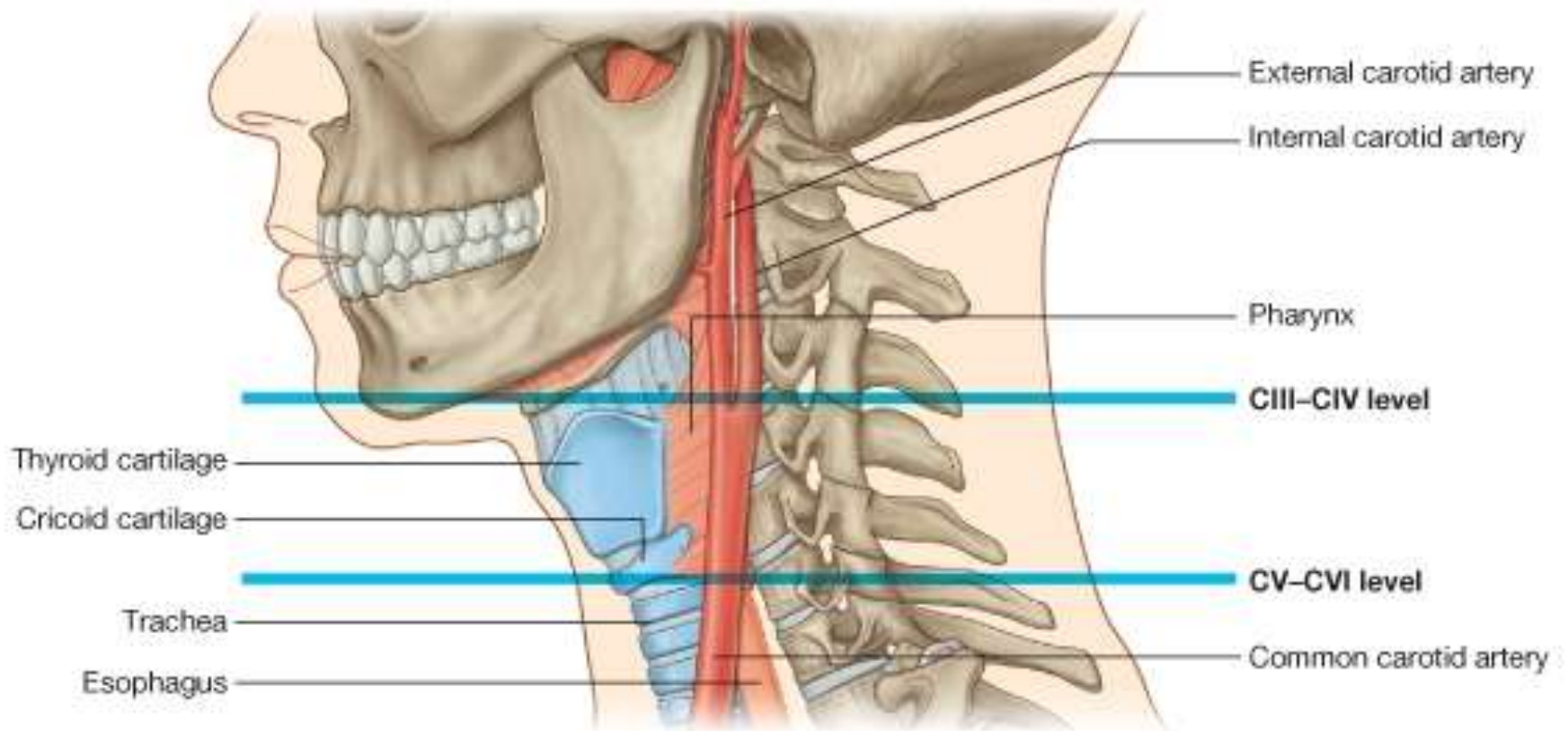


A fej-nyak régió erei:

Az a. subclavia ágrendszere

Az a. carotis communis ágrendszere

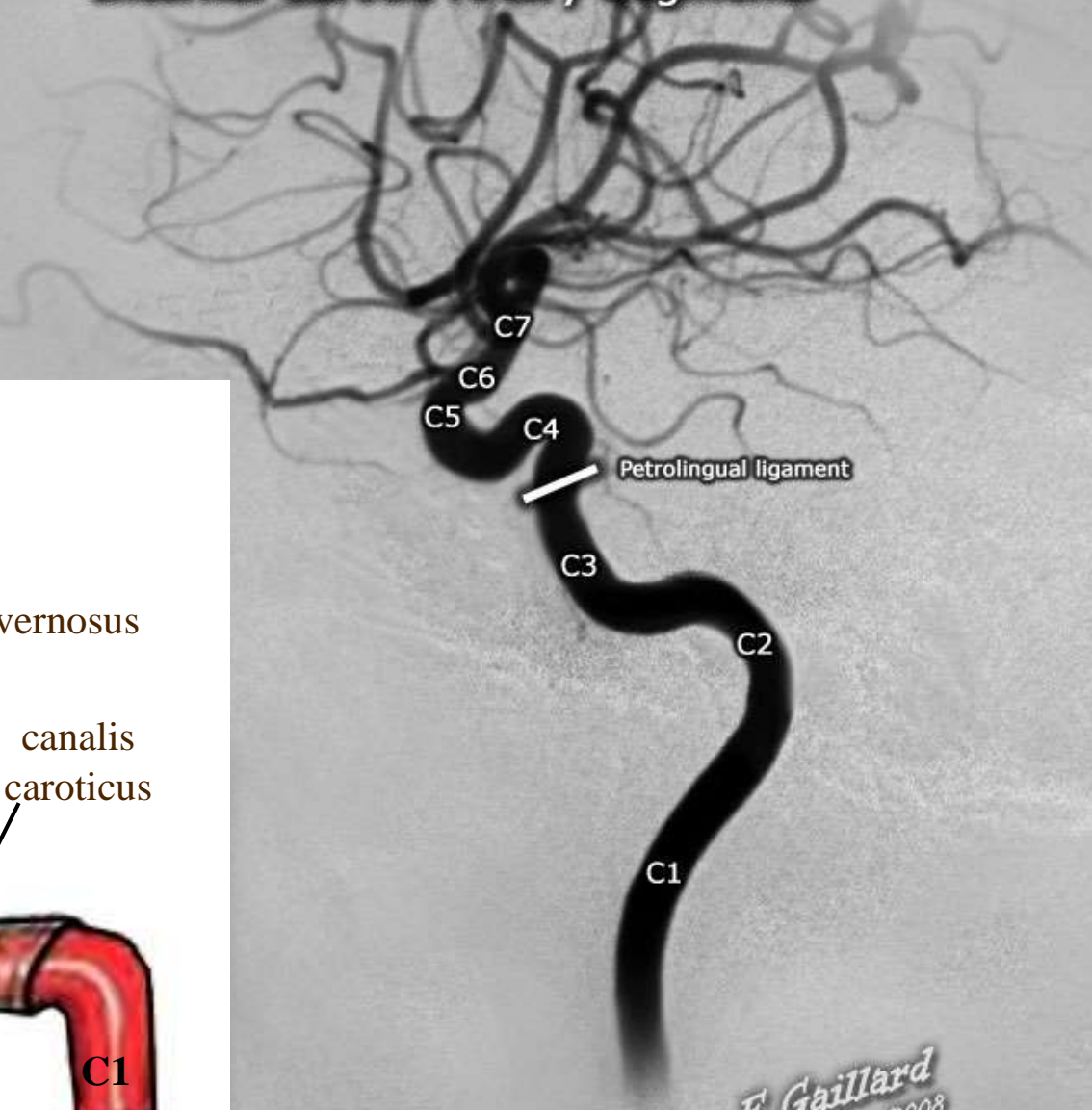
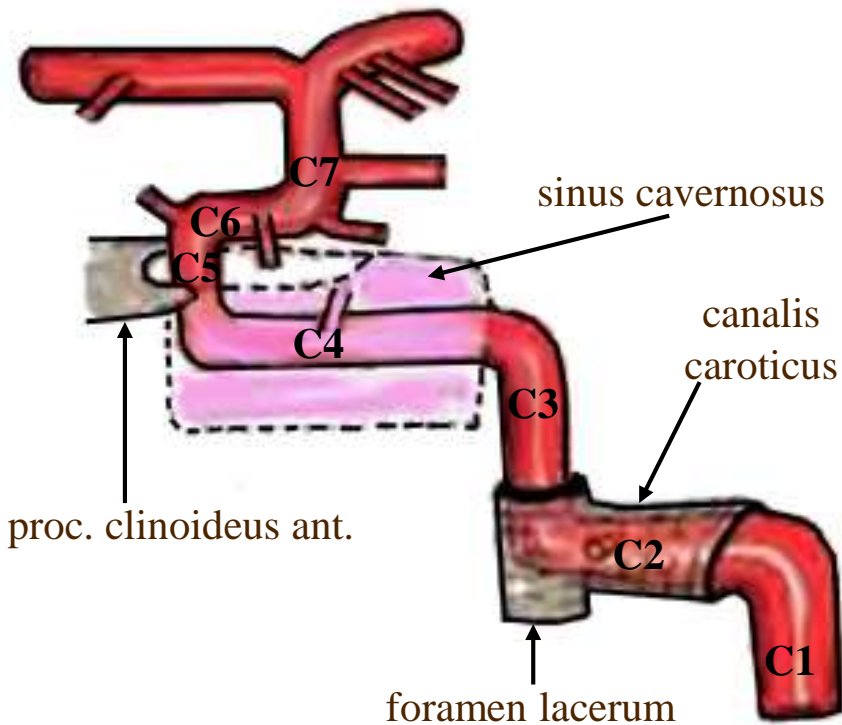




© Elsevier. Drake et al: Gray's Anatomy for Students - www.studentconsult.com

- C1 - cervical
- C2 - petrous
- C3 - lacerum
- C4 - cavernous
- C5 - clinoid
- C6 - ophthalmic
- C7 - communicating

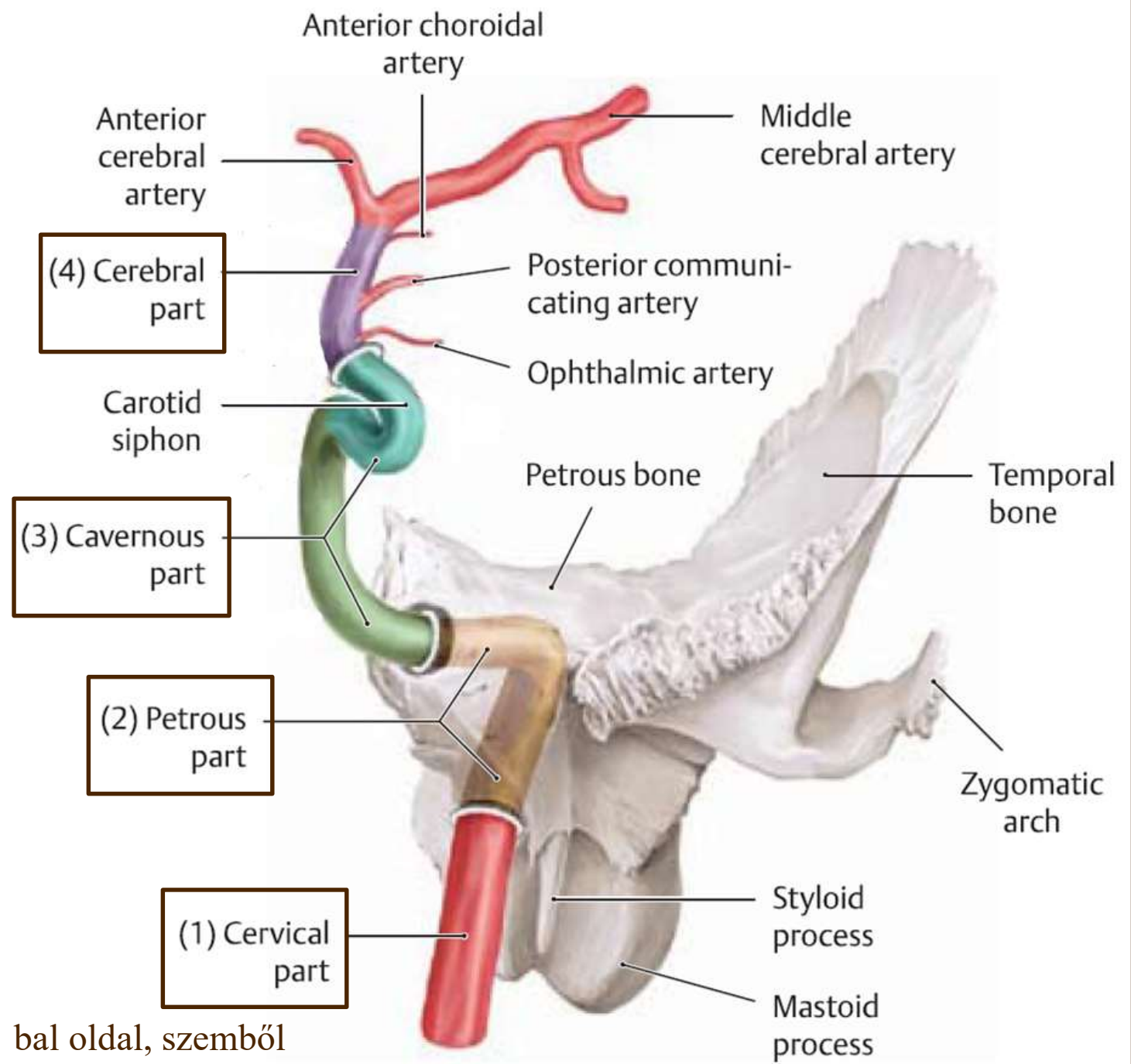
Internal Carotid Artery Segments

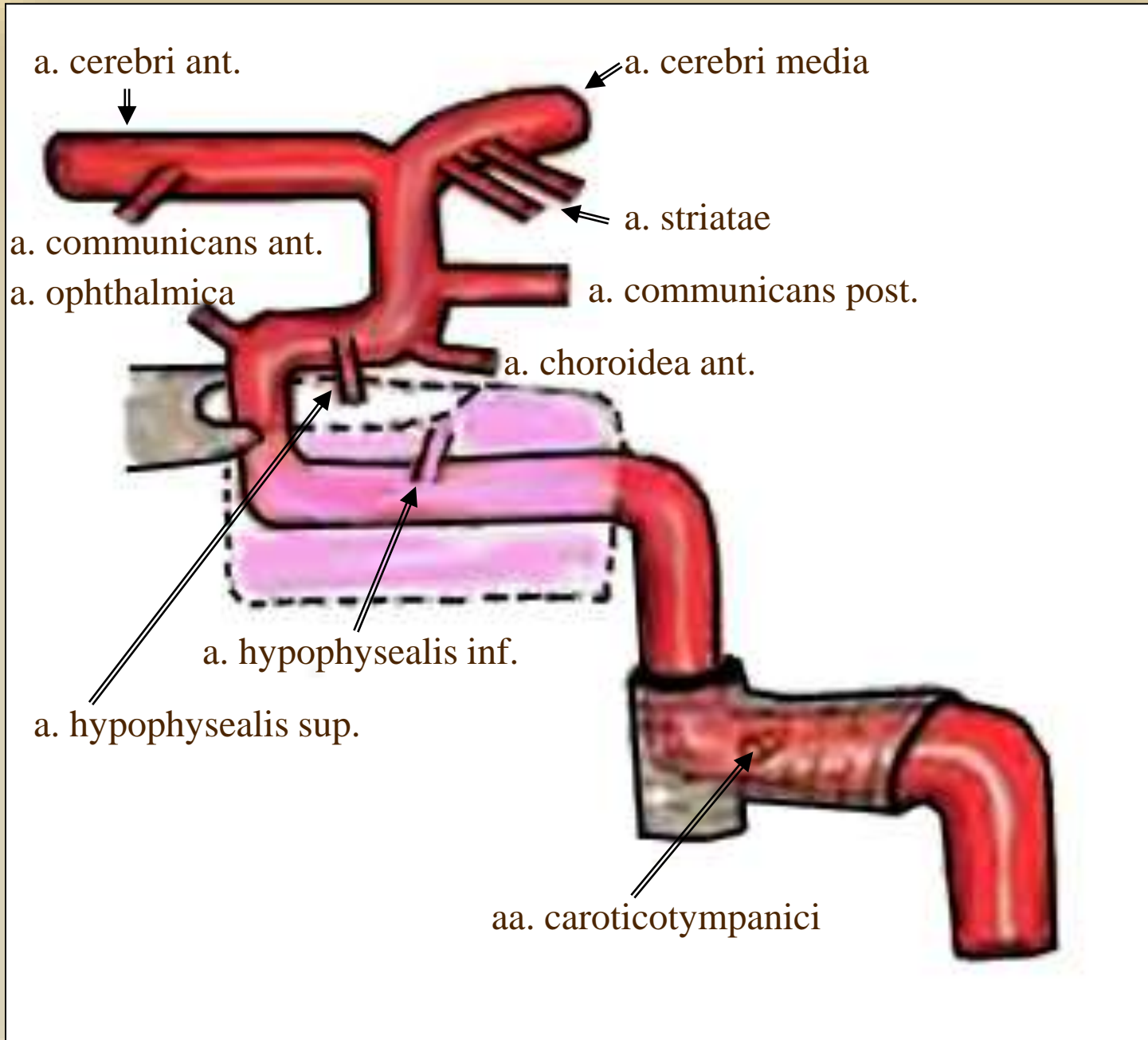


angiogram

F Gaillard
2008

© Radiopaedia.org

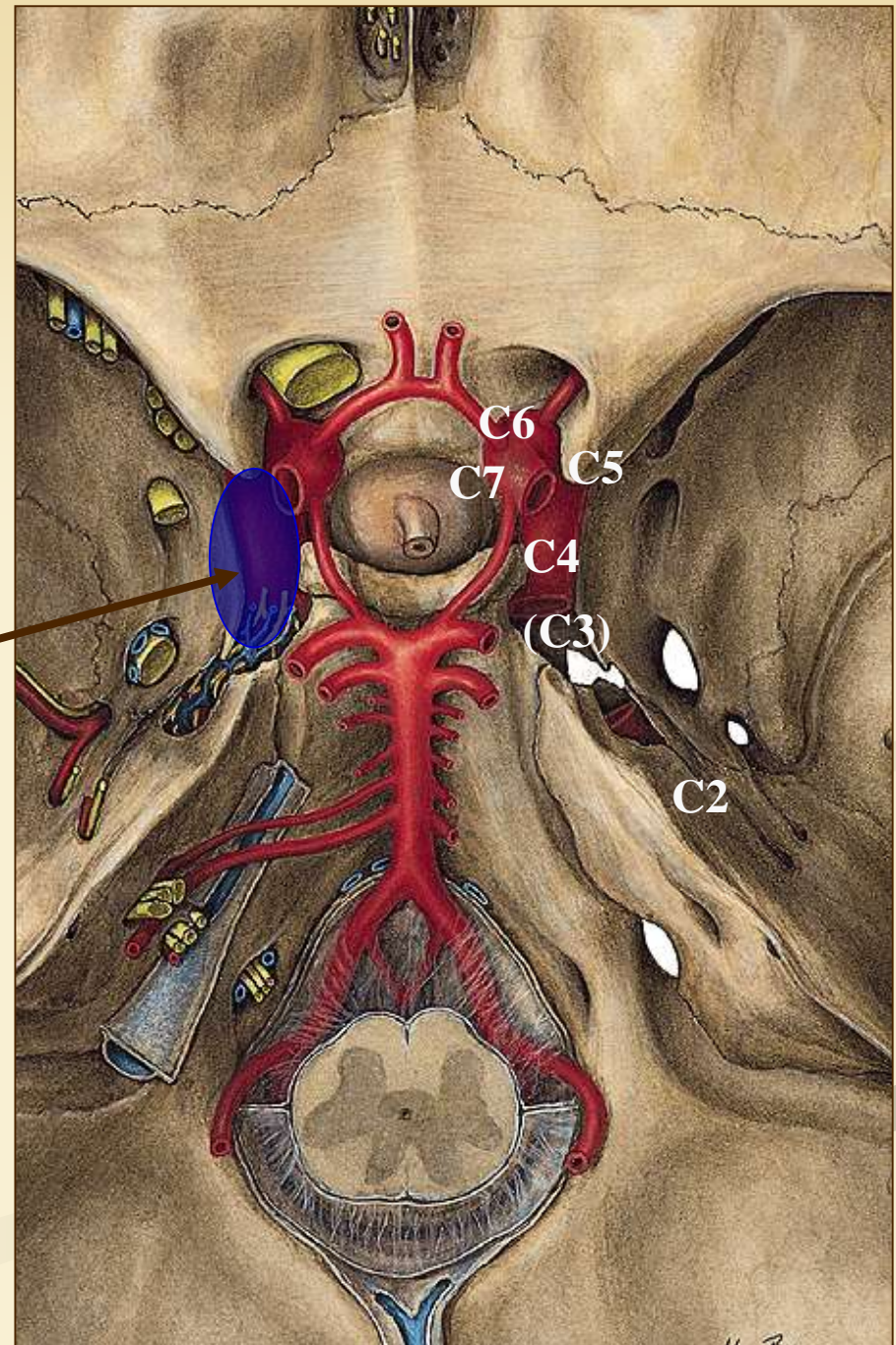


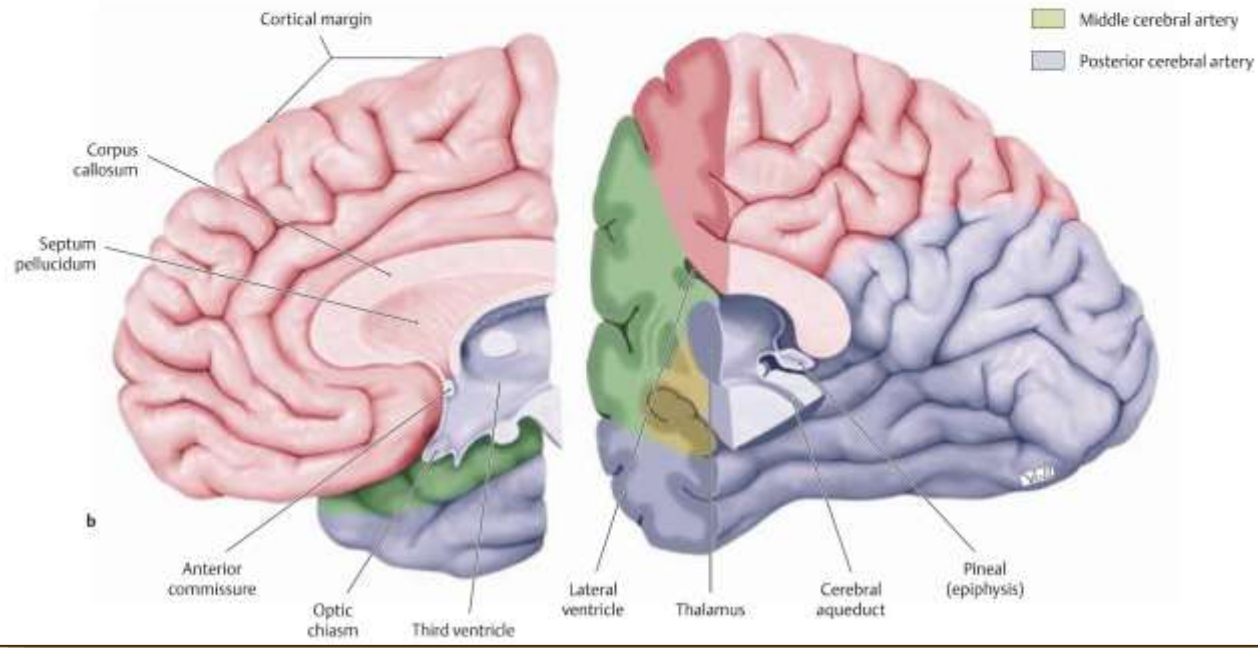
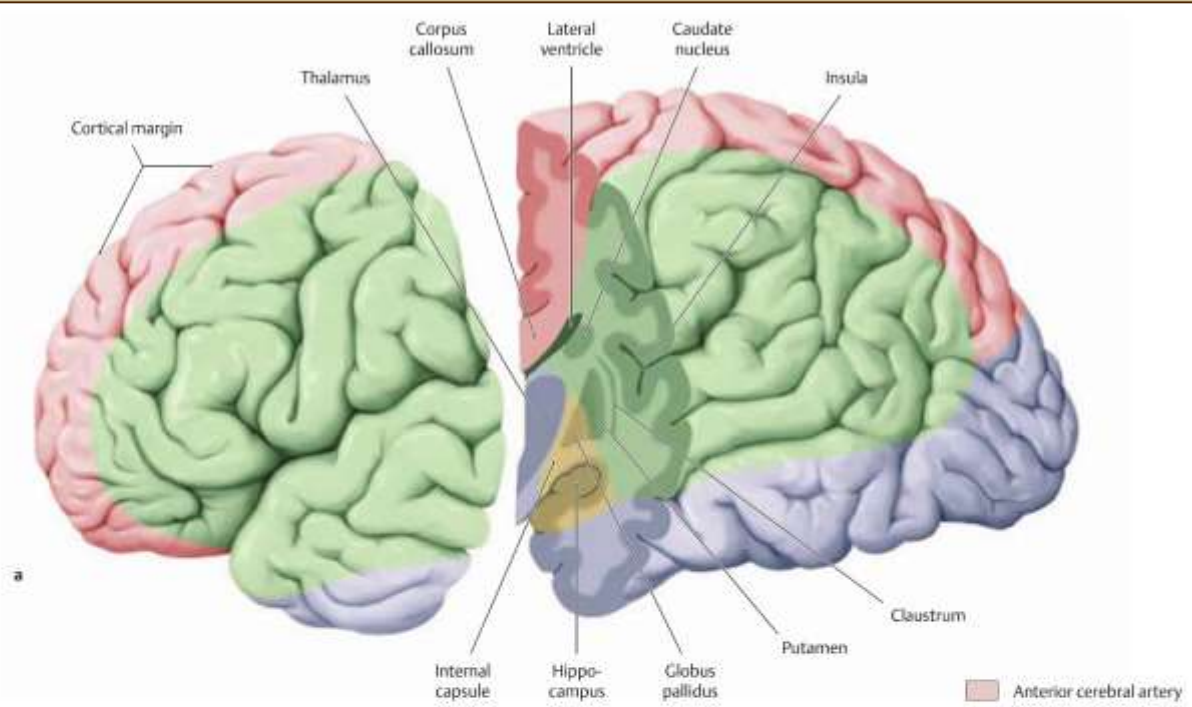


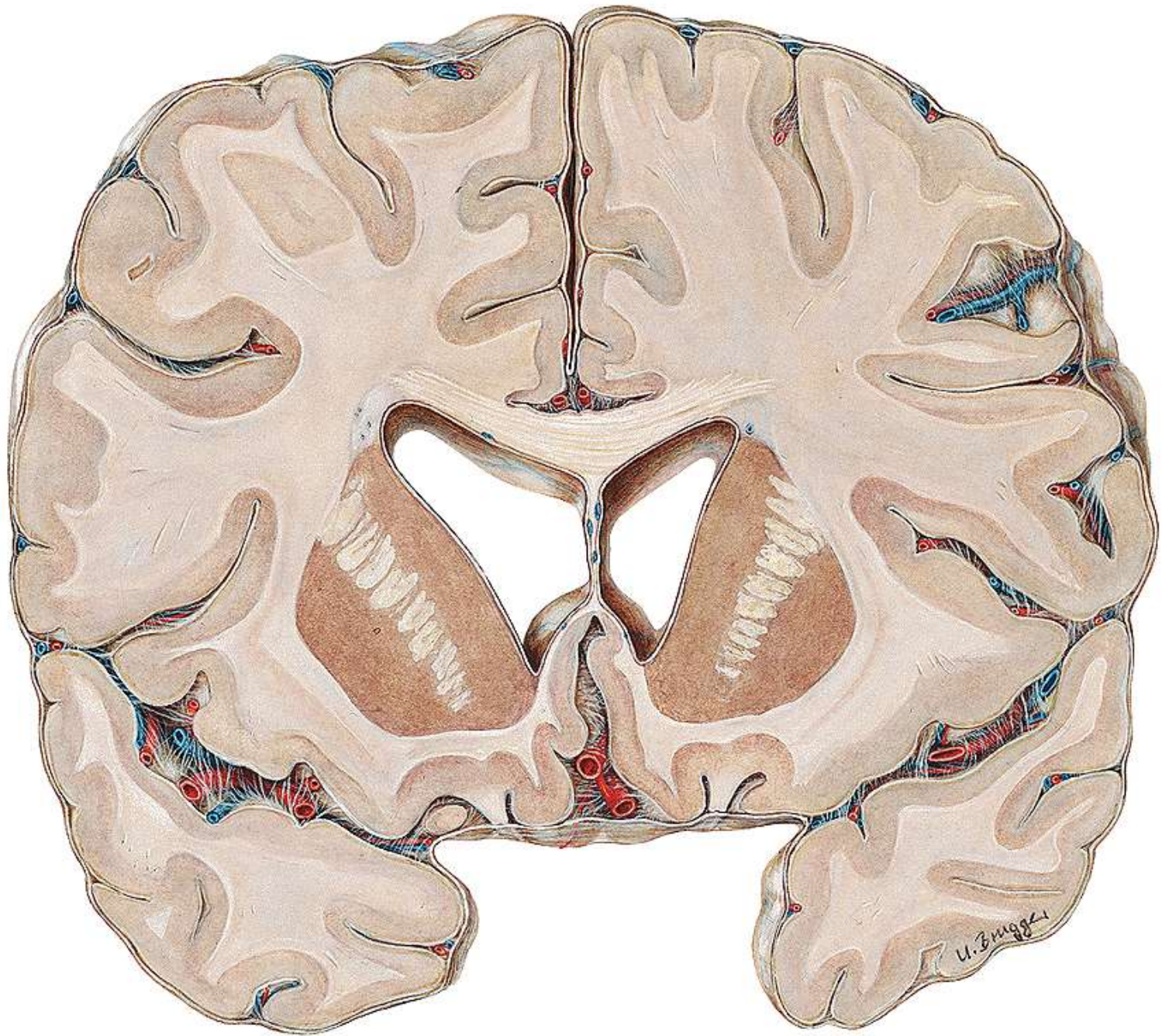
- C1 - cervical
- C2 - petrous
- C3 - lacerum
- C4 - cavernous
- C5 - clinoid
- C6 - ophthalmic
- C7 - communicating

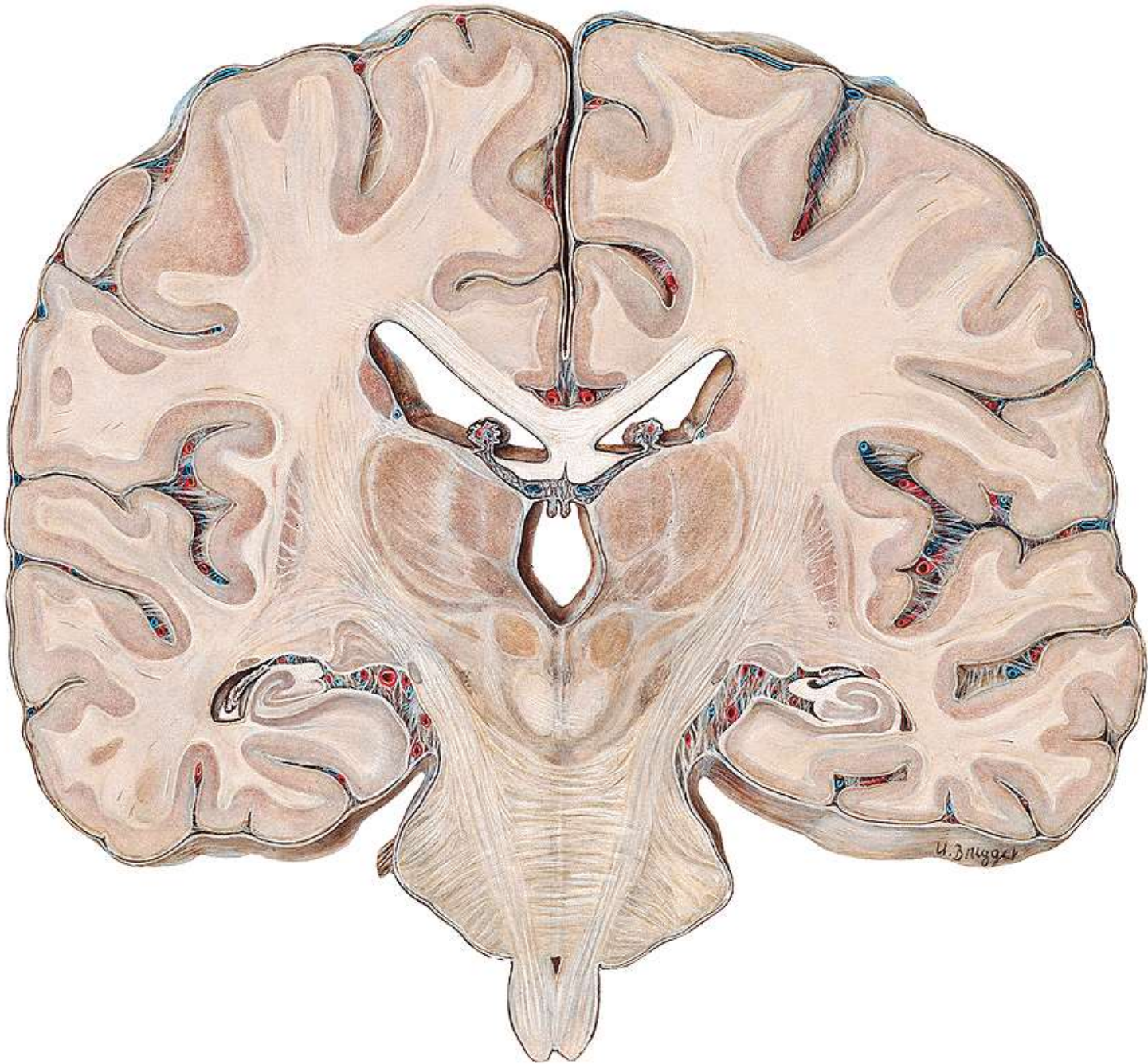
sinus cavernosus

A circulus arteriosus Willisii a chiasma opticumot, a hypophysist és a corpora mamillariát fogja körül!







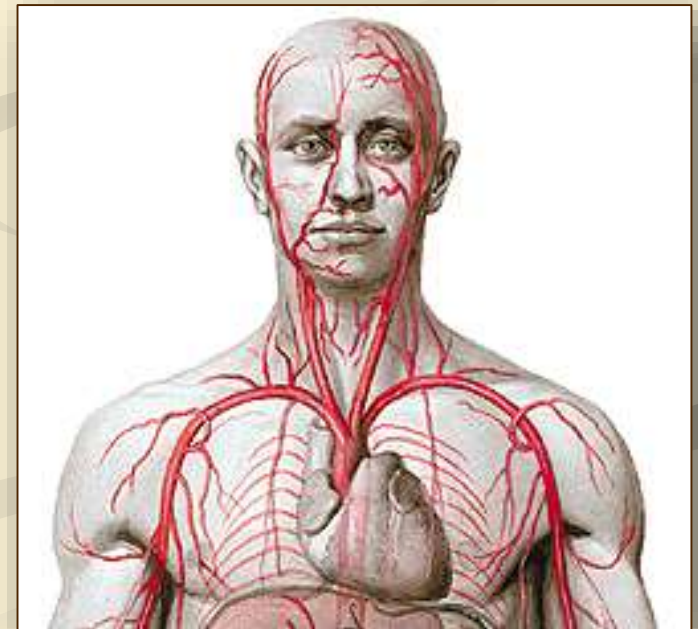


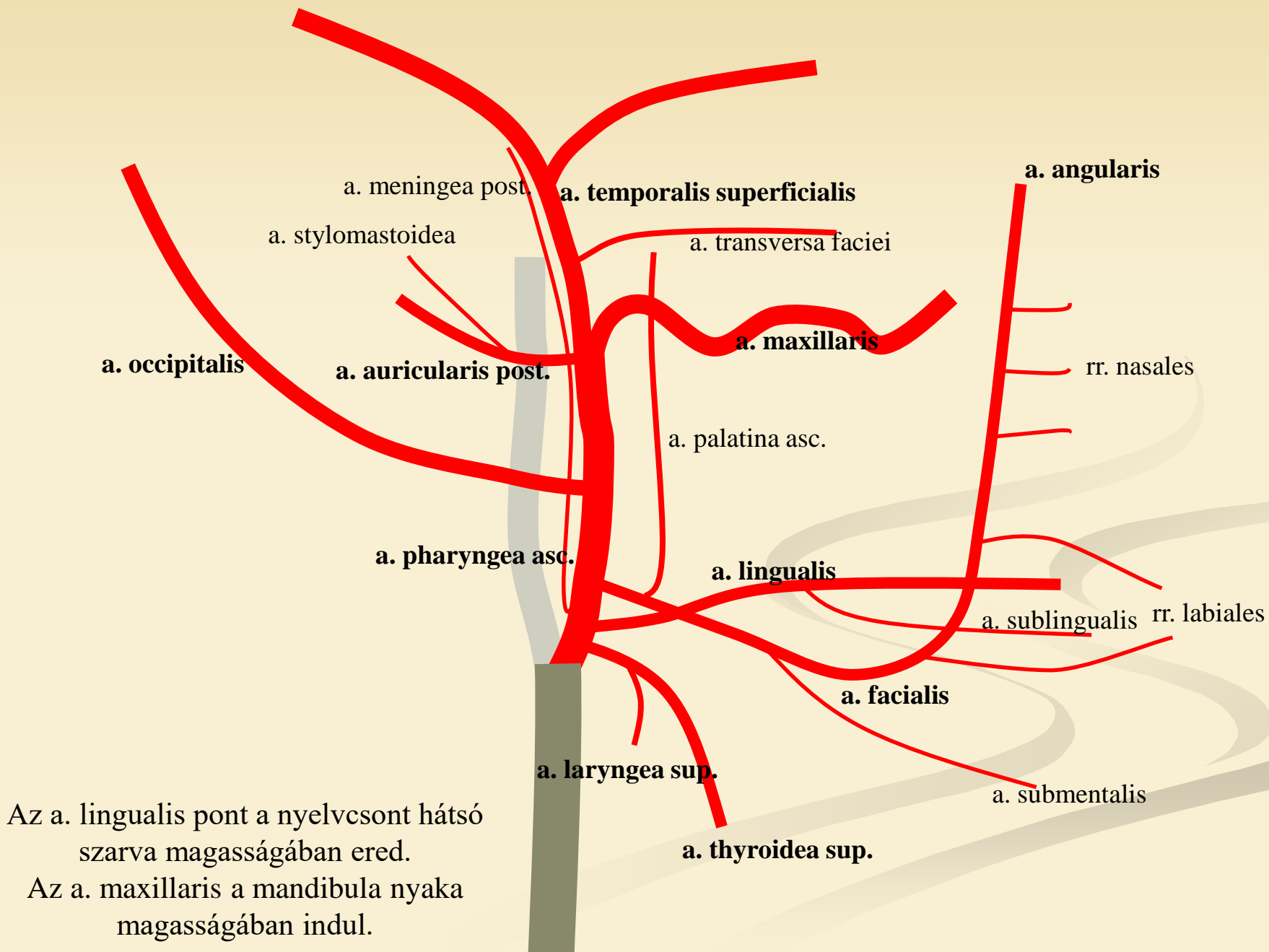
A fej-nyak régió erei:

Az a. subclavia ágrendszere

Az a. carotis communis ágrendszere

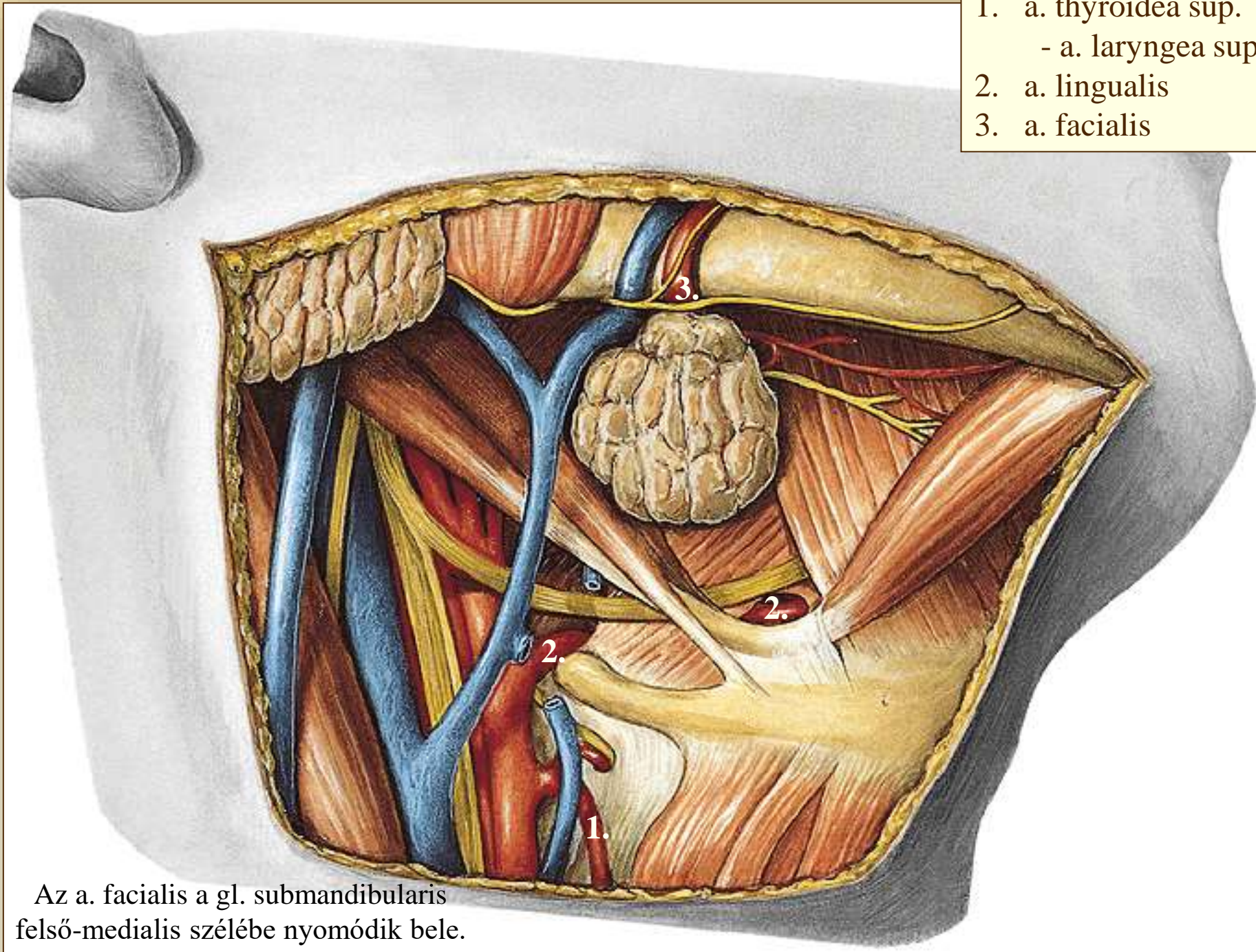
- a. carotis interna
- a. carotis externa
 - *a. maxillaris*



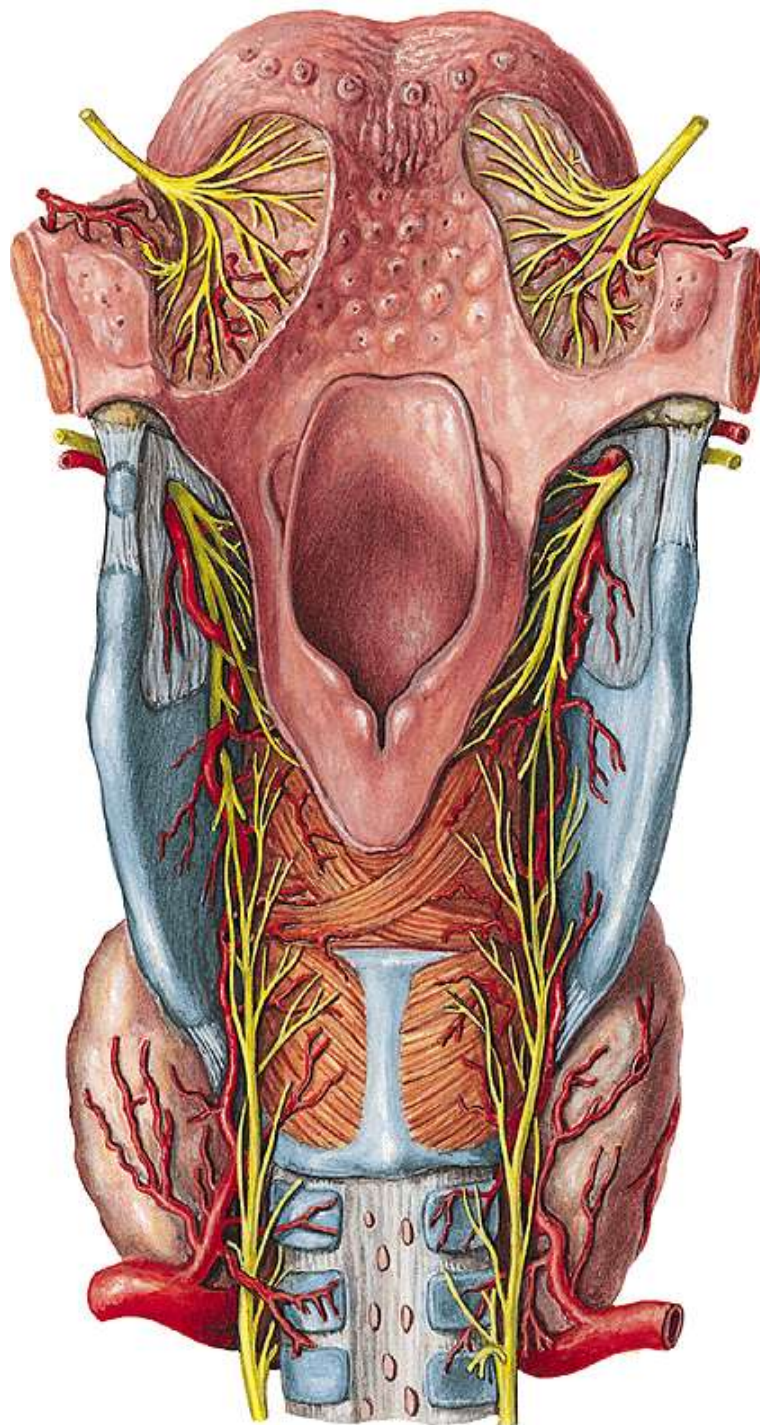
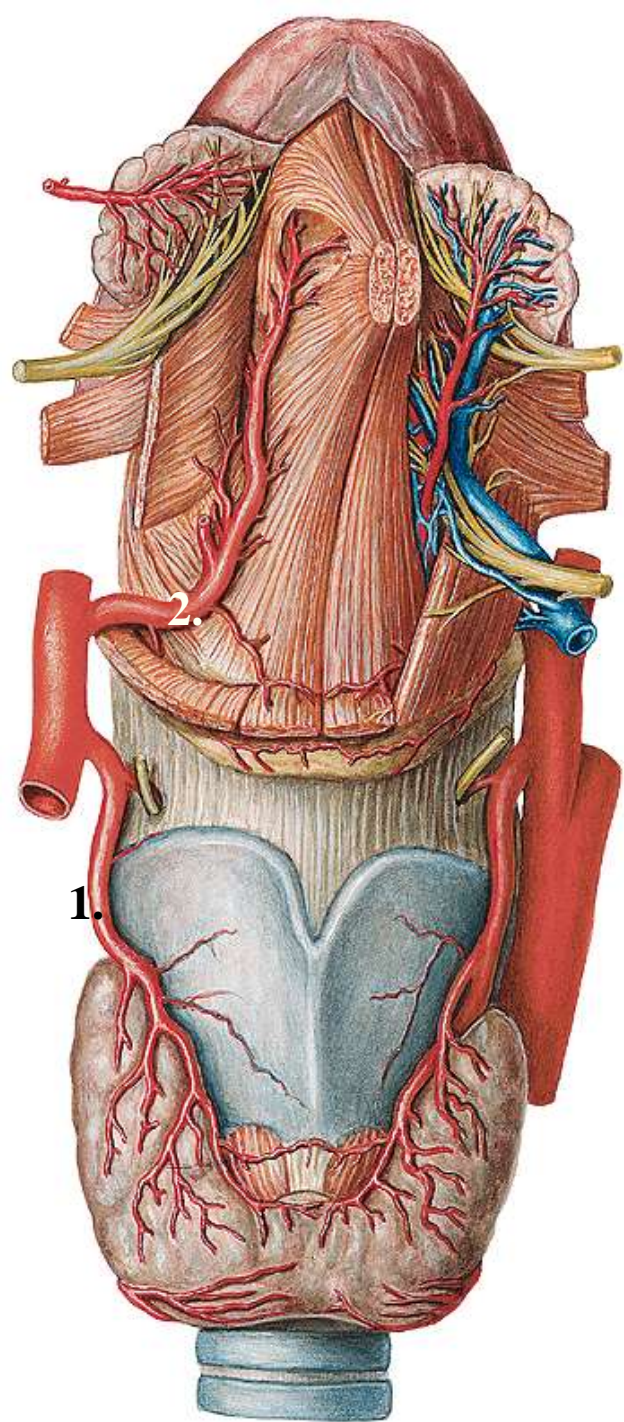


Az a. lingualis pont a nyelvcsont hátsó
 szarva magasságában ered.
 Az a. maxillaris a mandibula nyaka
 magasságában indul.

- 1. a. thyroidea sup.
- a. laryngea sup.
- 2. a. lingualis
- 3. a. facialis



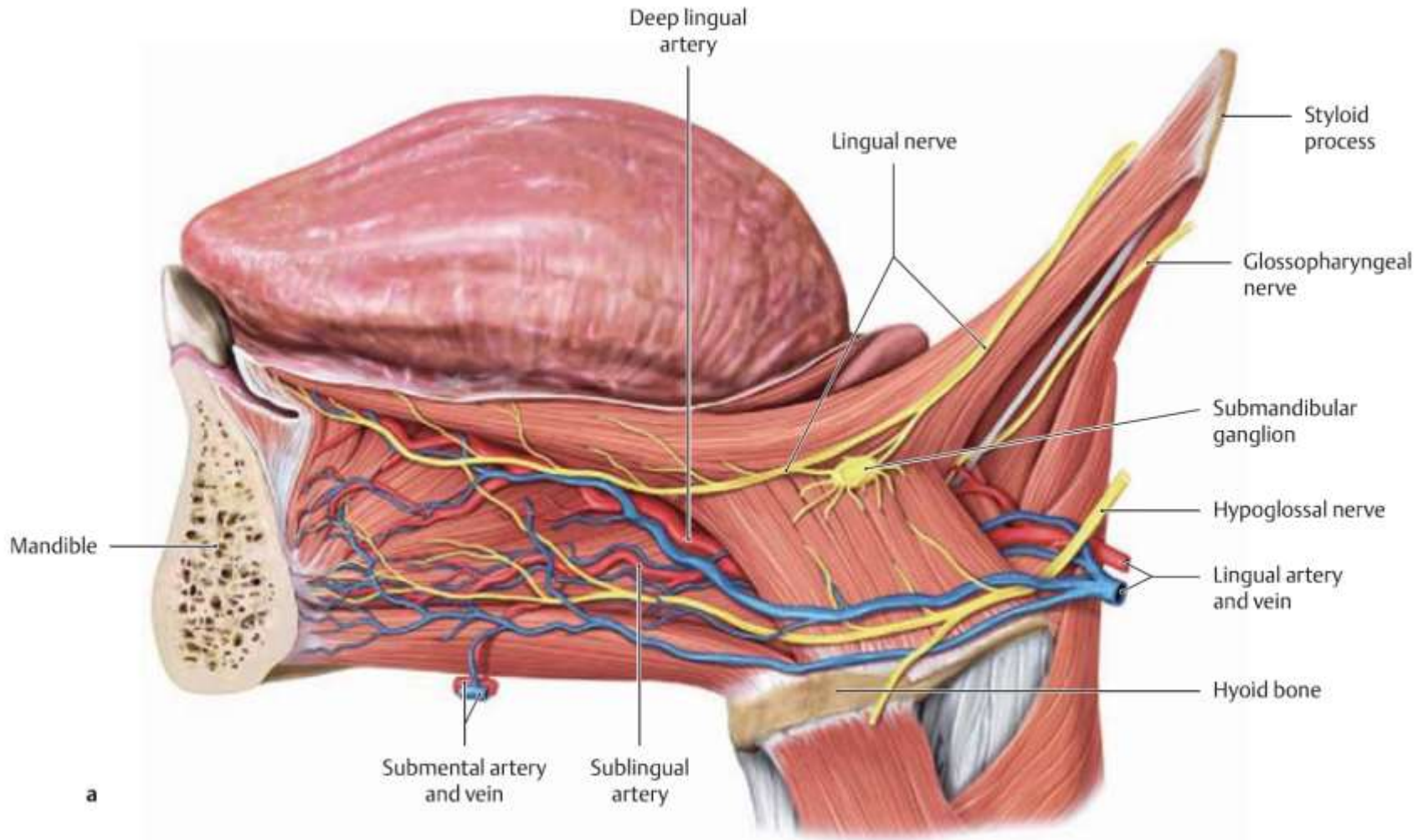
Az a. facialis a gl. submandibularis felső-medialis szélébe nyomódik bele.

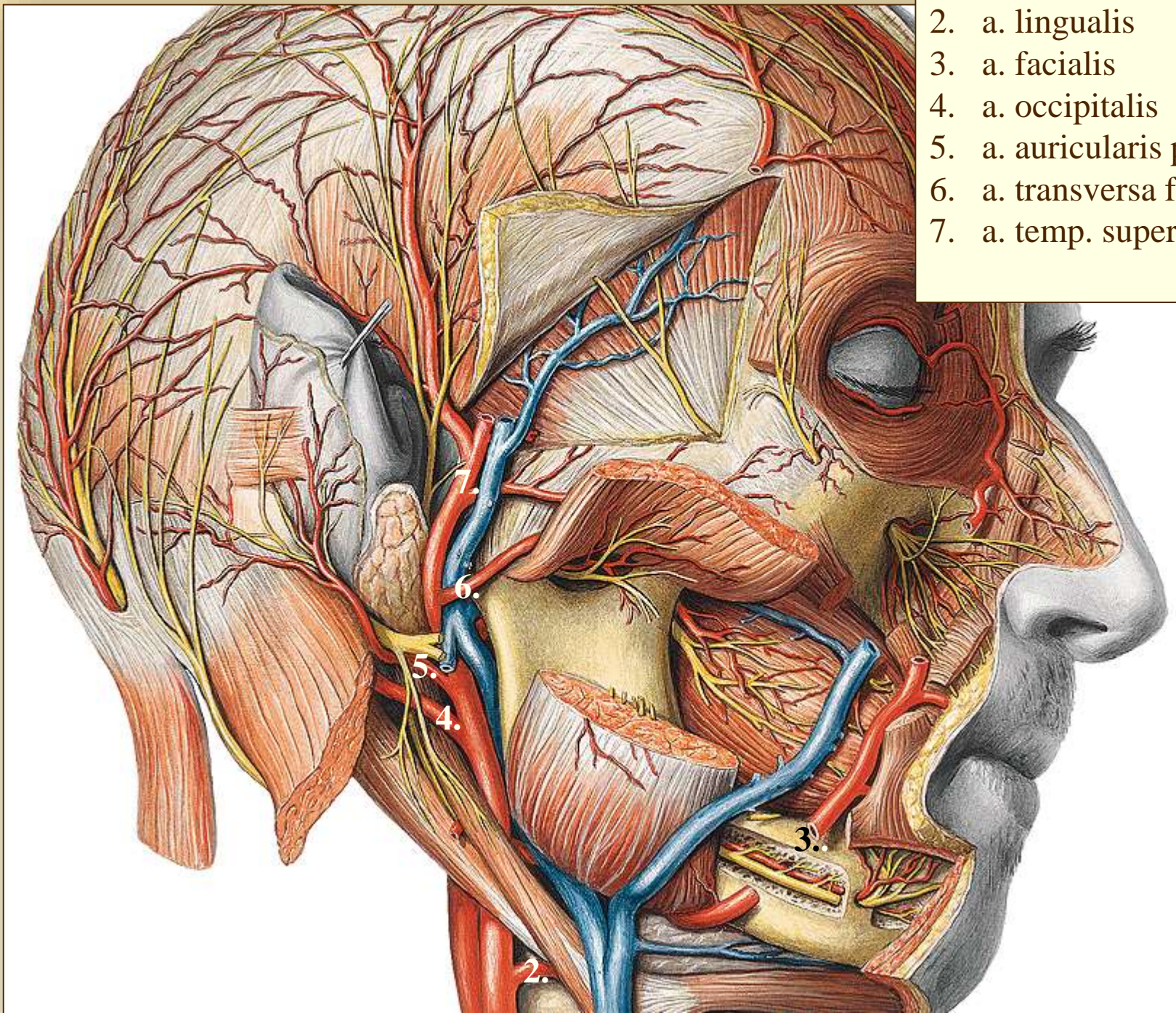


1. a. thyroidea sup.
a. laryngea sup.
2. a. lingualis

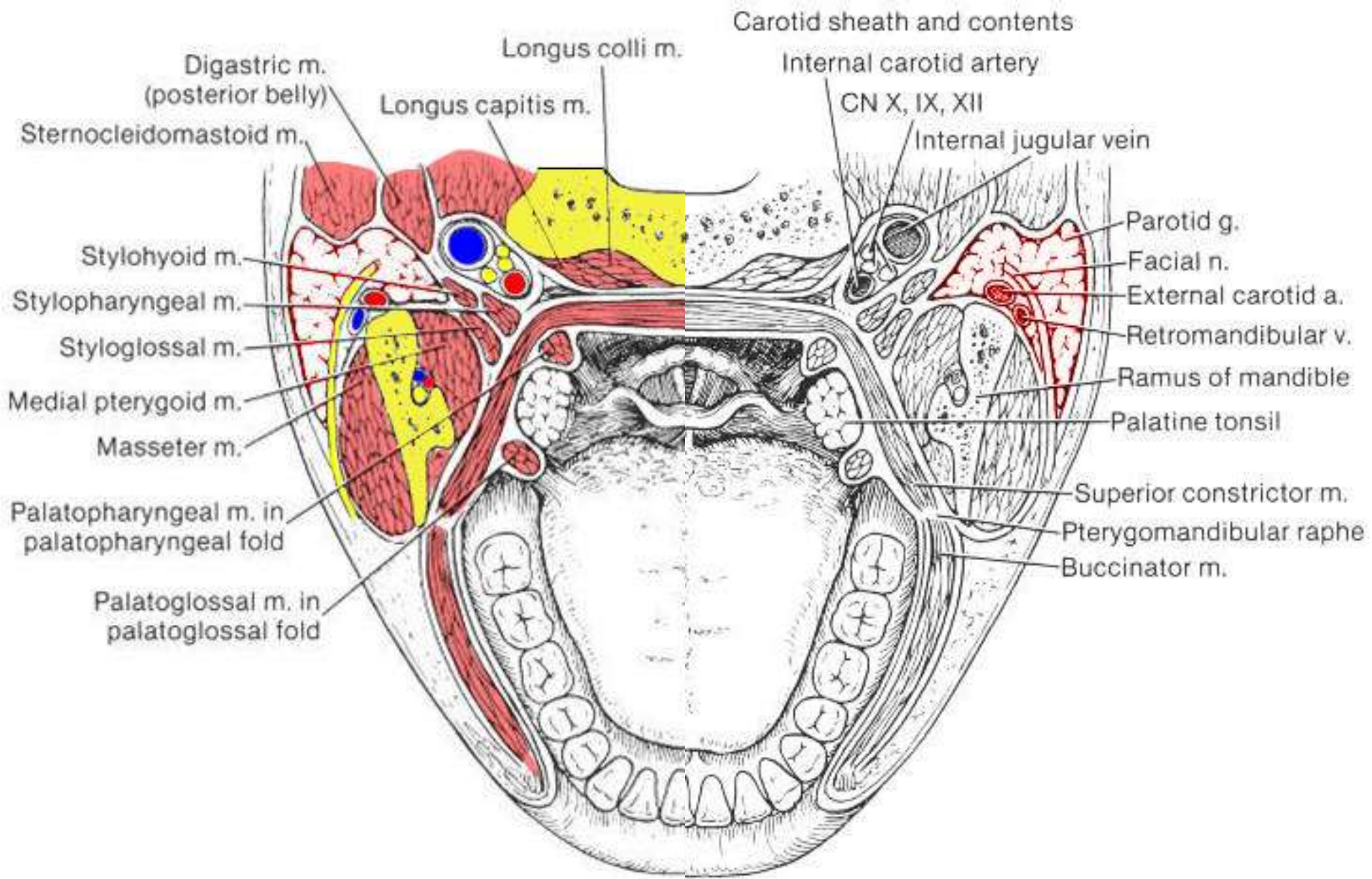
- a. thyroidea inf.
- a. laryngea inf.

2. a. lingualis
- a. sublingualis





2. a. lingualis
3. a. facialis
4. a. occipitalis
5. a. auricularis post.
6. a. transversa faciei
7. a. temp. superficialis

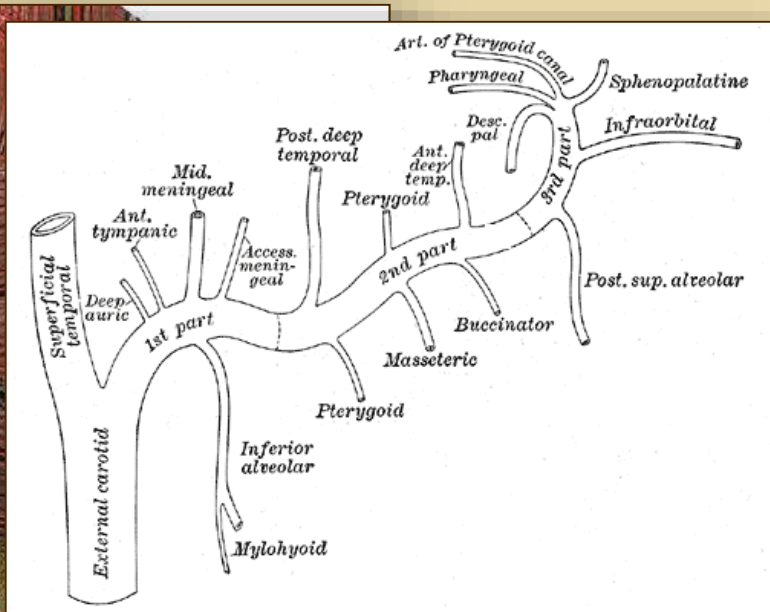
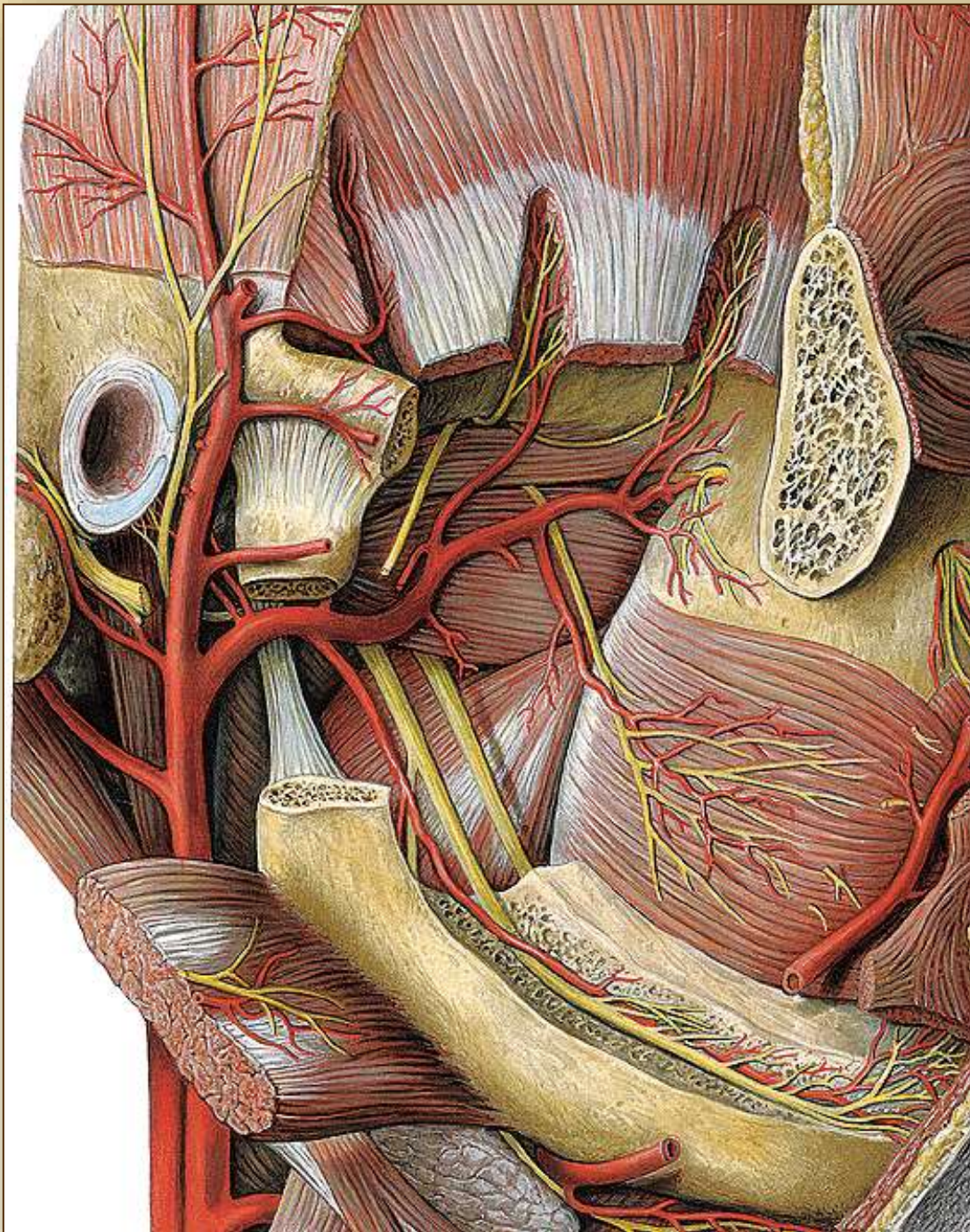


Az a. maxillaris ágrendszer

A mandibula nyakának magasságában indul, kanyarogva húzódik előre a fossa infratemporalisban.

Ágakat ad:

- a rágóizmokhoz (a. masseterica, aa. temporales profundae, aa. pterygoideae)
- a fossa pterygopalatina révén az arckoponya mindhárom nagy üregéhez:
 - ORBITA (a. infraorbitalis)
 - ORRÜREG (a. sphenopalatina)
 - SZÁJÜREG (a. alveolaris inf., aa. buccales, a. palatina descendens, major et minores)
- a dura mater középső részéhez (a. meningea media)



I. pars mandibularis (ossea)

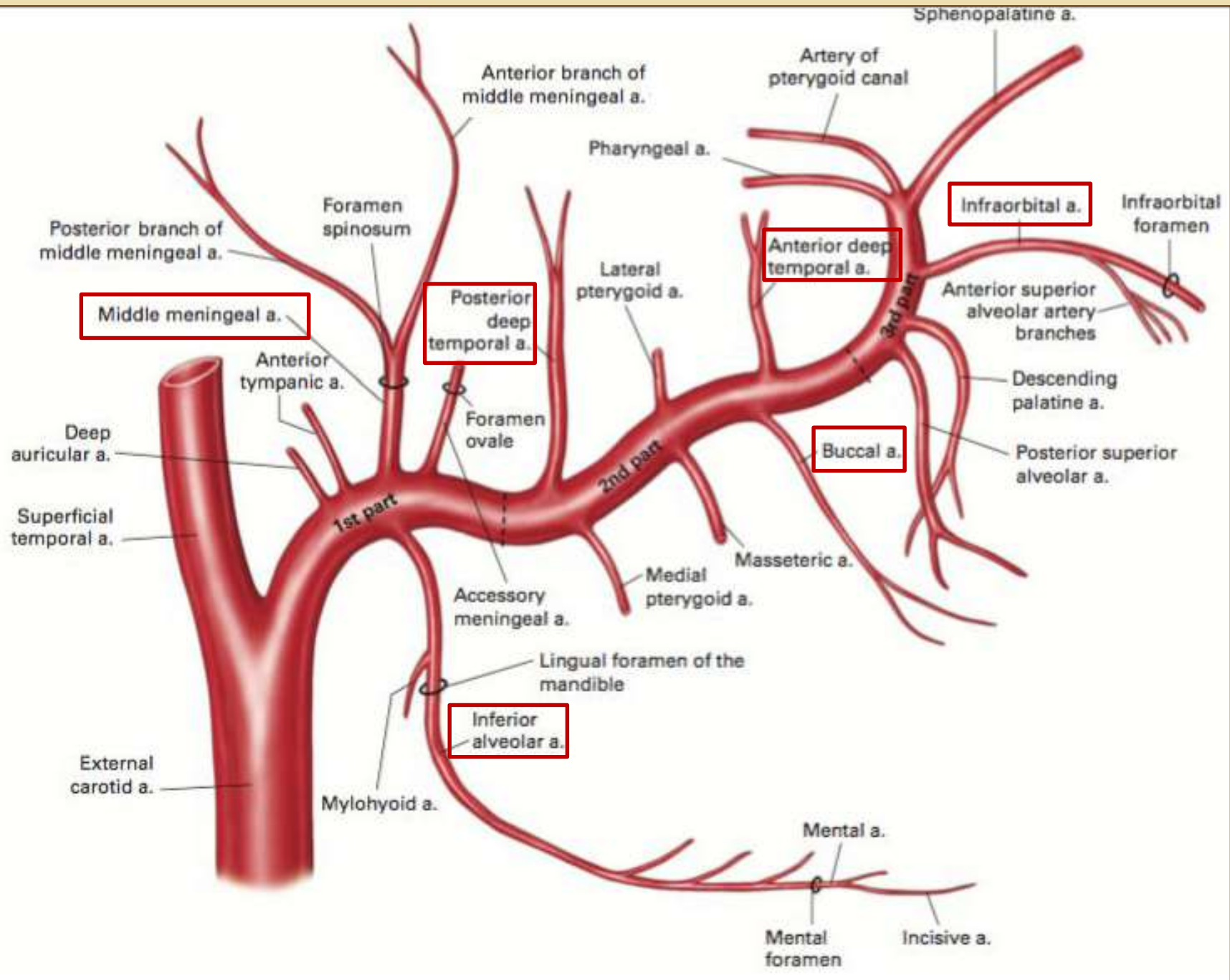
A m. pterygoideus lateralis alsó széle magasságában fut előre, áthalad a mandibula nyaka és a lig. sphenomandibulare között és keresztezi a n. alveolaris inferiort.

II.: pars pterygoidea (muscularis)

A m. temporalis takarásában kanyarogva fut előre és felfelé a m. pterygoideus lateralis külső oldalán. A m. pterygoideus lateralis felső és alsó hasa között éri el a fissura pterygomaxillarist.

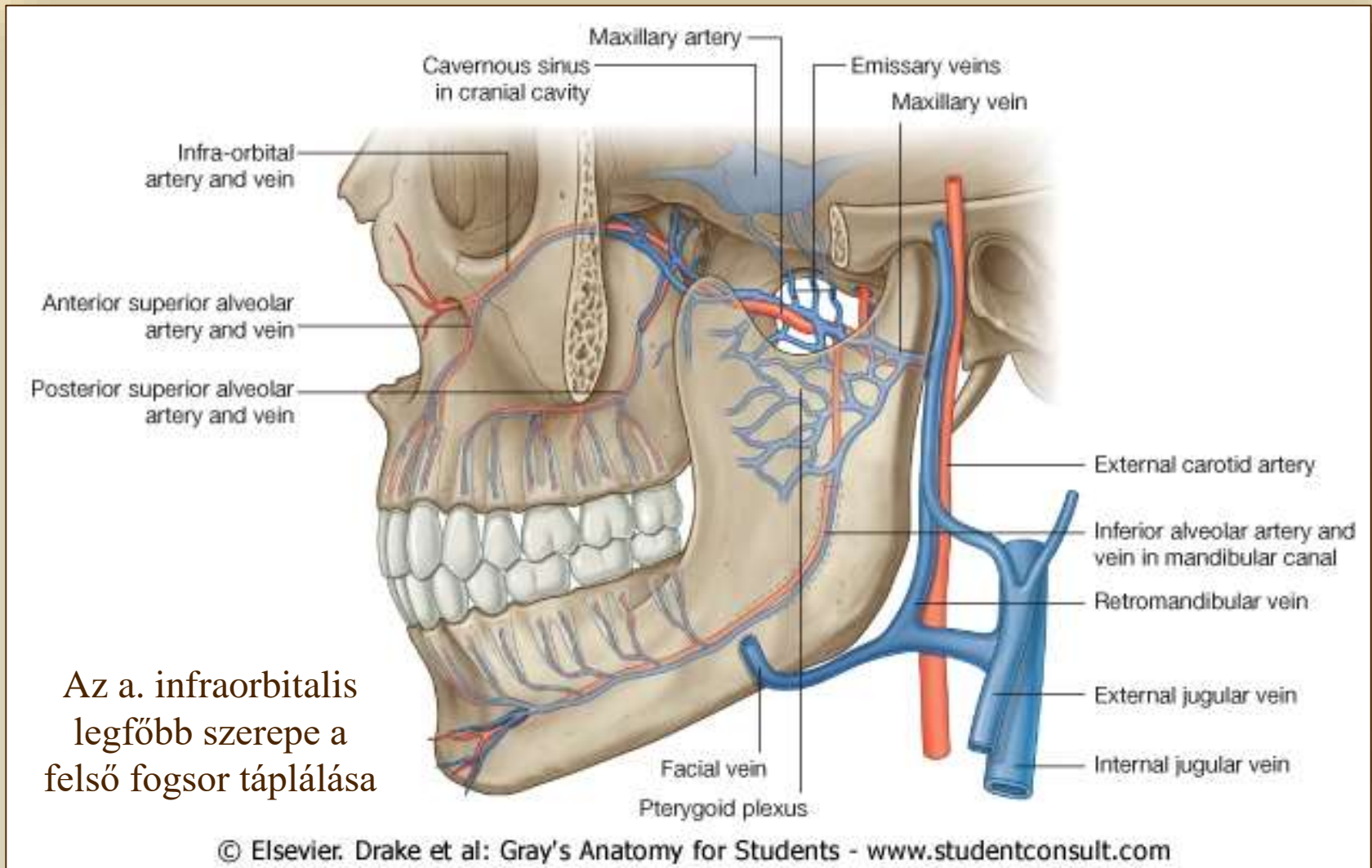
III.: pars pterygopalatina

Az utolsó szakasz a fossa pterygopalatinában.



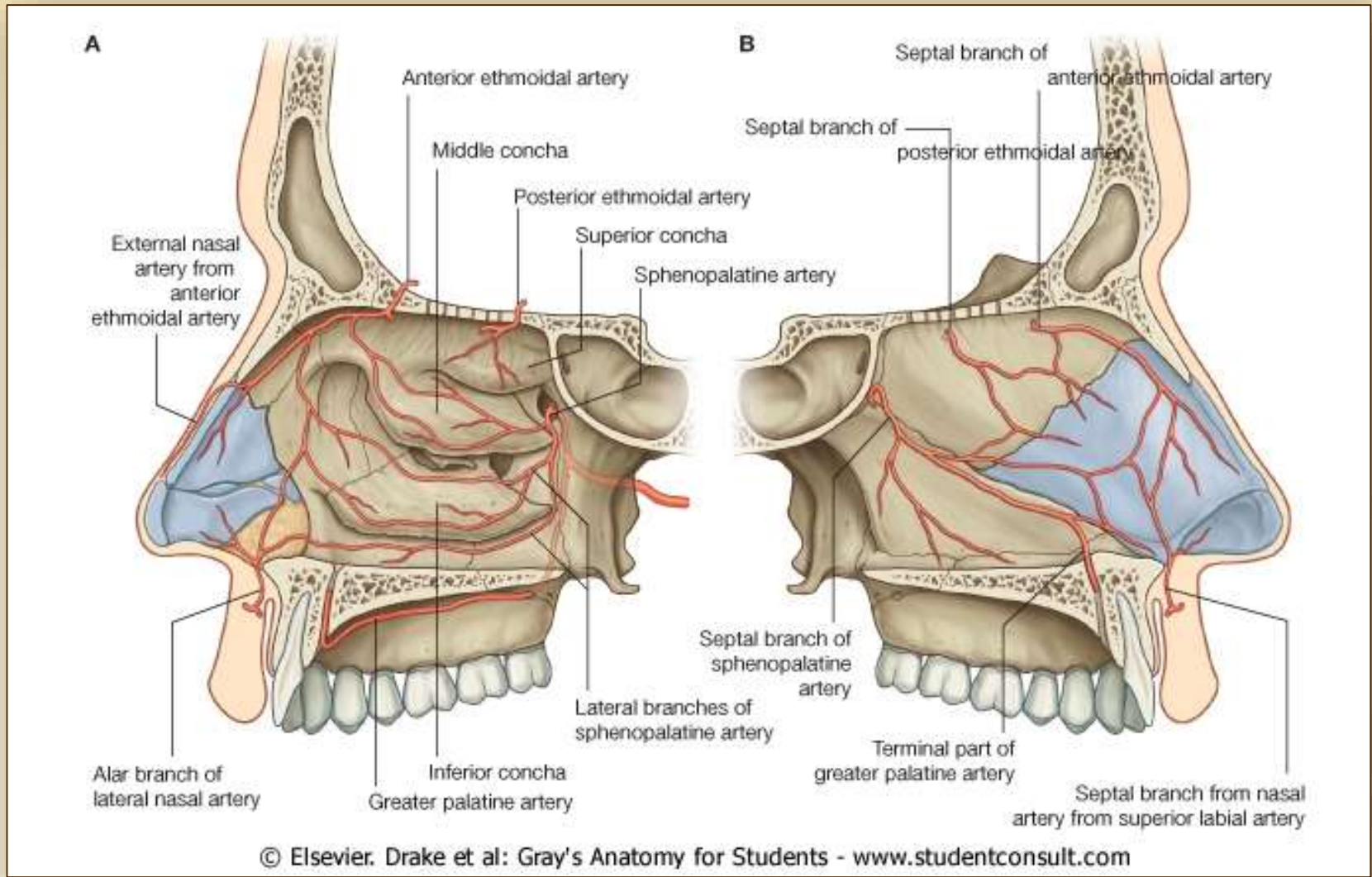
A. maxillaris ág az orbitában

(az orbitát túlnyomórészt a. ophthalmica ágak látják el)

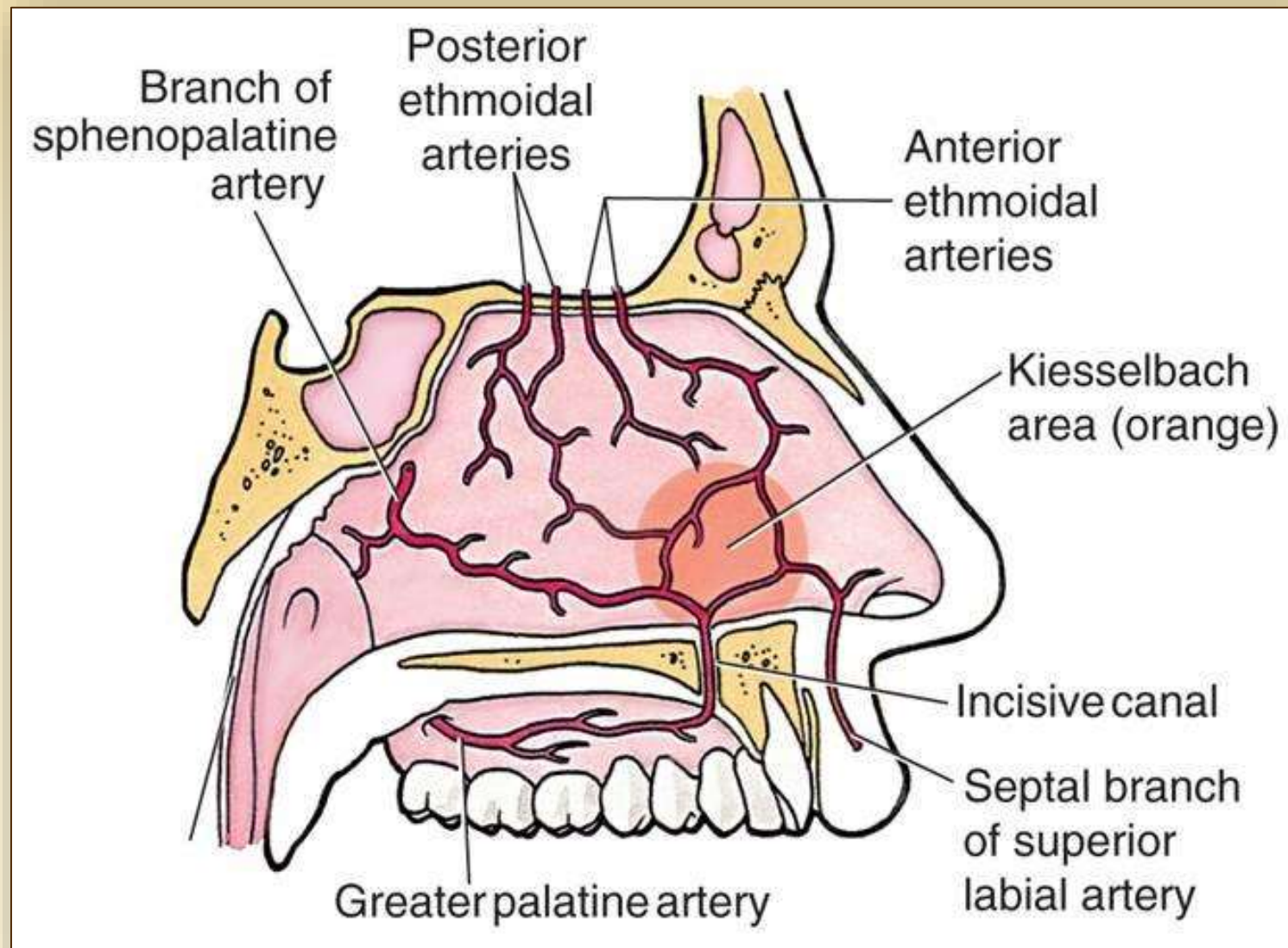


A. maxillaris ágak az orrüregben

(az a. ethmoidalis ant. et post. az a. ophthalmica ága, az orbita felől érkeznek)

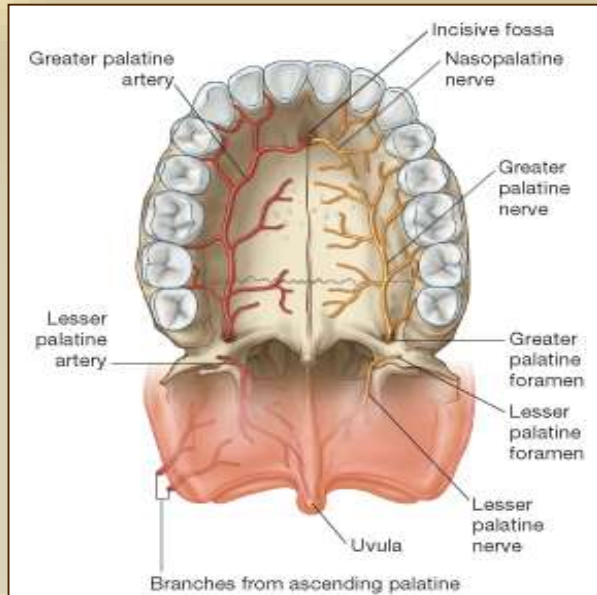


Az a. sphenopalatina az azonos nevű nyíláson lép be az orrüregbe, annak hátulsó-alsó részét táplálja, egy erősebb ága az a. nasopalatina, mely a foramen incisivumon fordul lefelé.



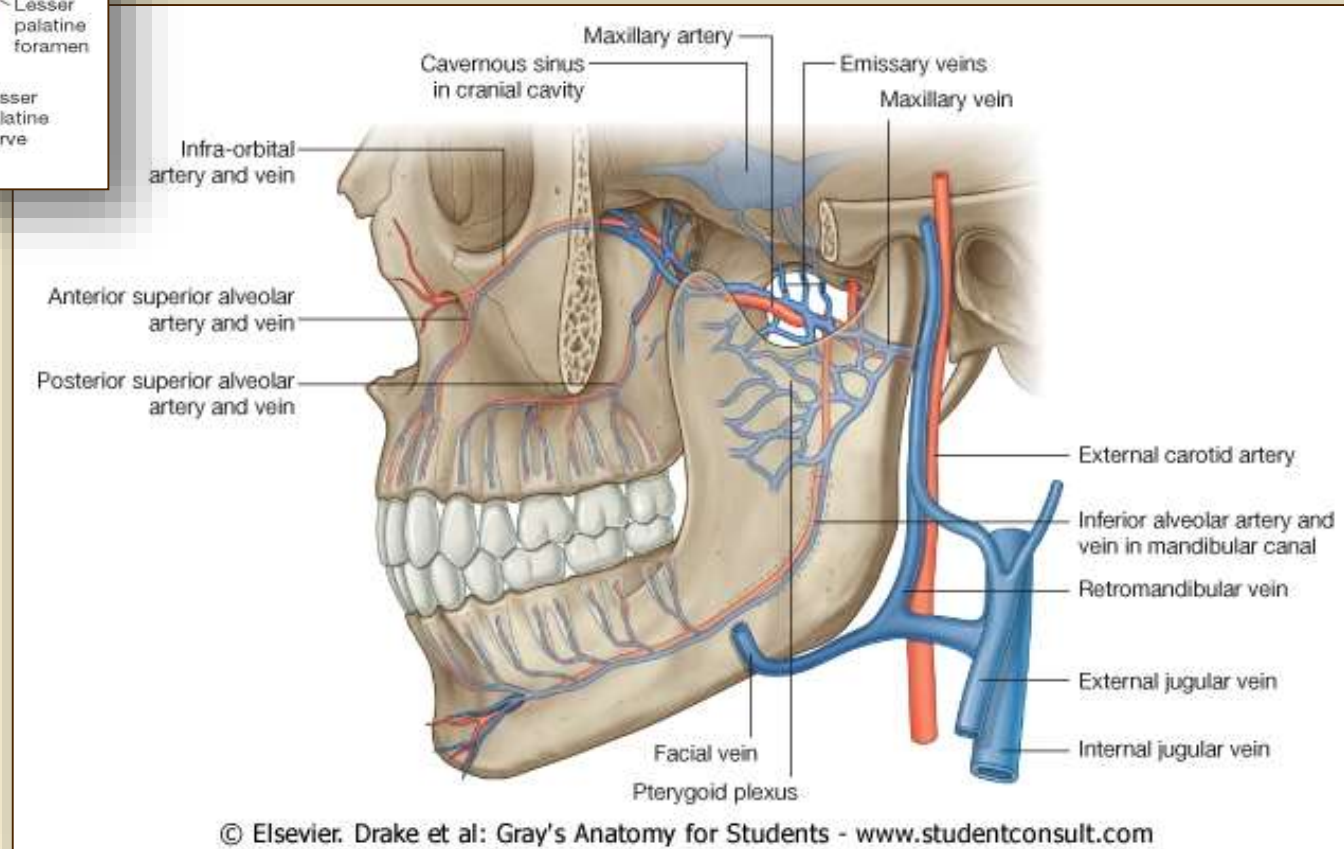
locus Kiesselbachi: orrvérzések predilekciós helye

A. maxillaris ágak a szájüregben



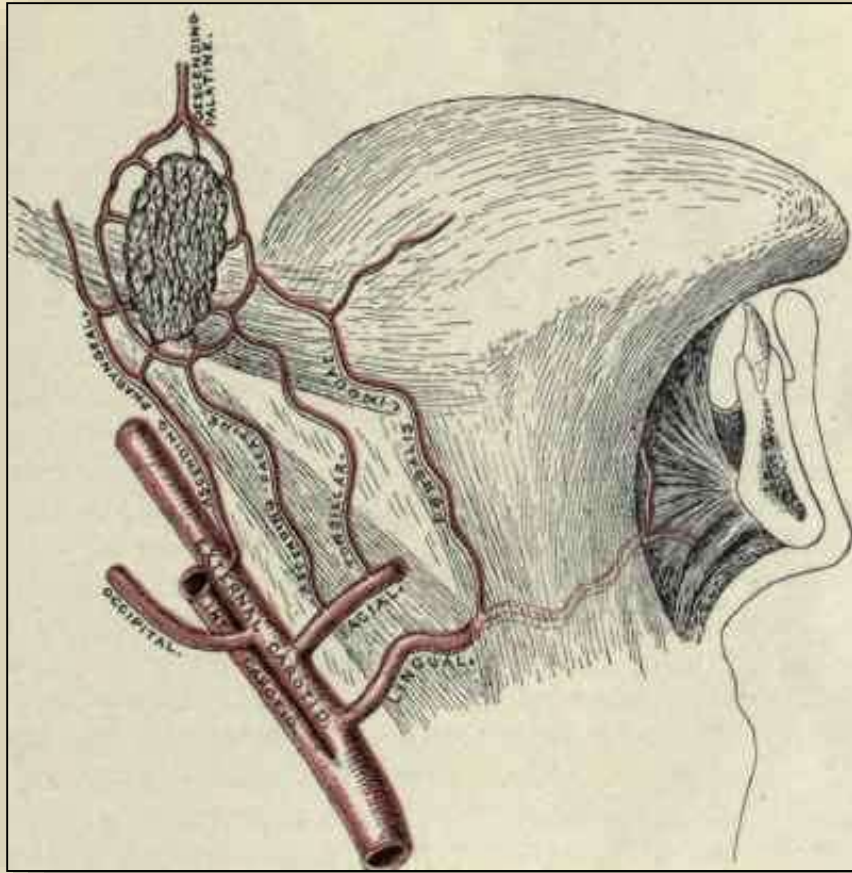
A szájpadon a az orrüreg felől érkező a. nasopalatina (végágát itt hívják a. incisivának is) és a fossa pterygopalatinából leszálló a. palatina descendens (major et minores) alkot fonatot, mely a szájpadon túl a palatinalis gingivát is ellátja.

Az alsó fogsor vérellátását az a. alveolaris inferior biztosítja. A felső fogakat az a. infraorbitalis táplálja*.



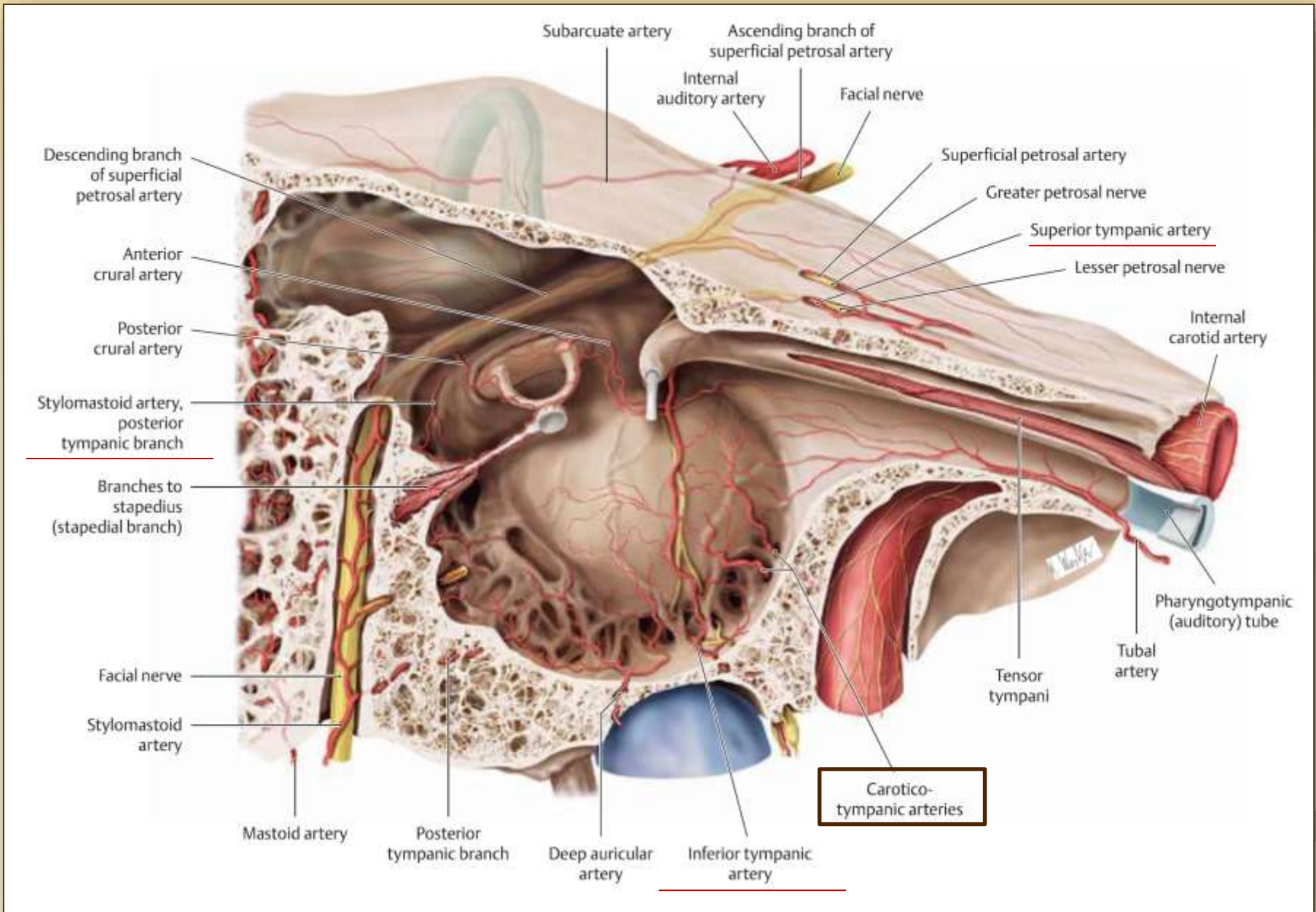
*: a rami alveolares superiores posteriores eredhetnek még az a. maxillaris közös törzséből vagy már az a. infraorbitalis kezdeti szakaszából.

Kiemelt vérellátási területek



tonsilla palatina, nyelvgyök, isthmus faucium:

1. **a. palatina ascendens**
(ex a. facialis)
2. **a. palatina descendens**
(ex a. maxillaris)
3. **a. lingualis rr. tonsillares**
4. **a. pharyngea ascendens**
(ex a. carotis ext.)



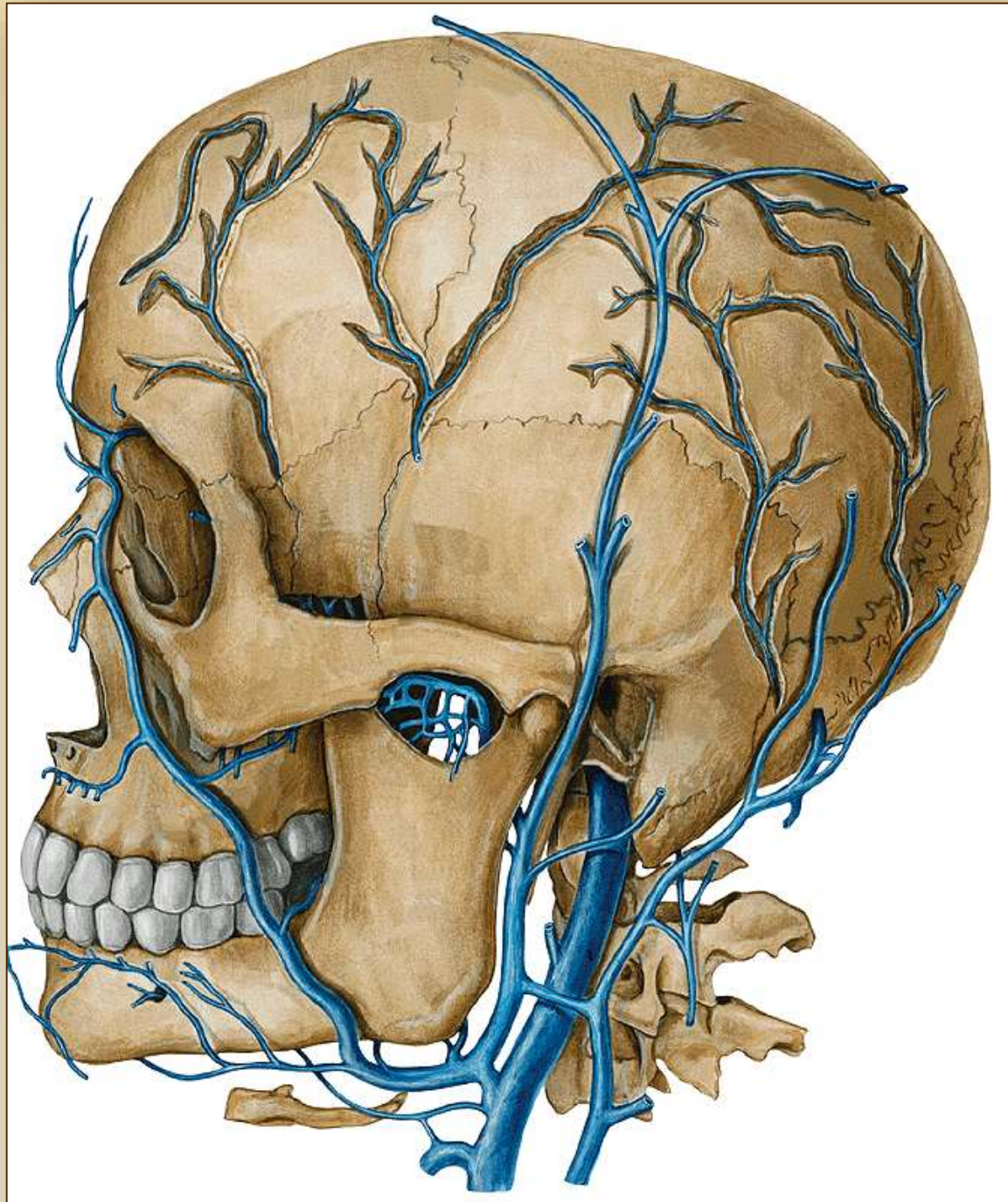
a. tympanica post.: a. stylomastoidea
a. tympanica sup.: a. meningea media

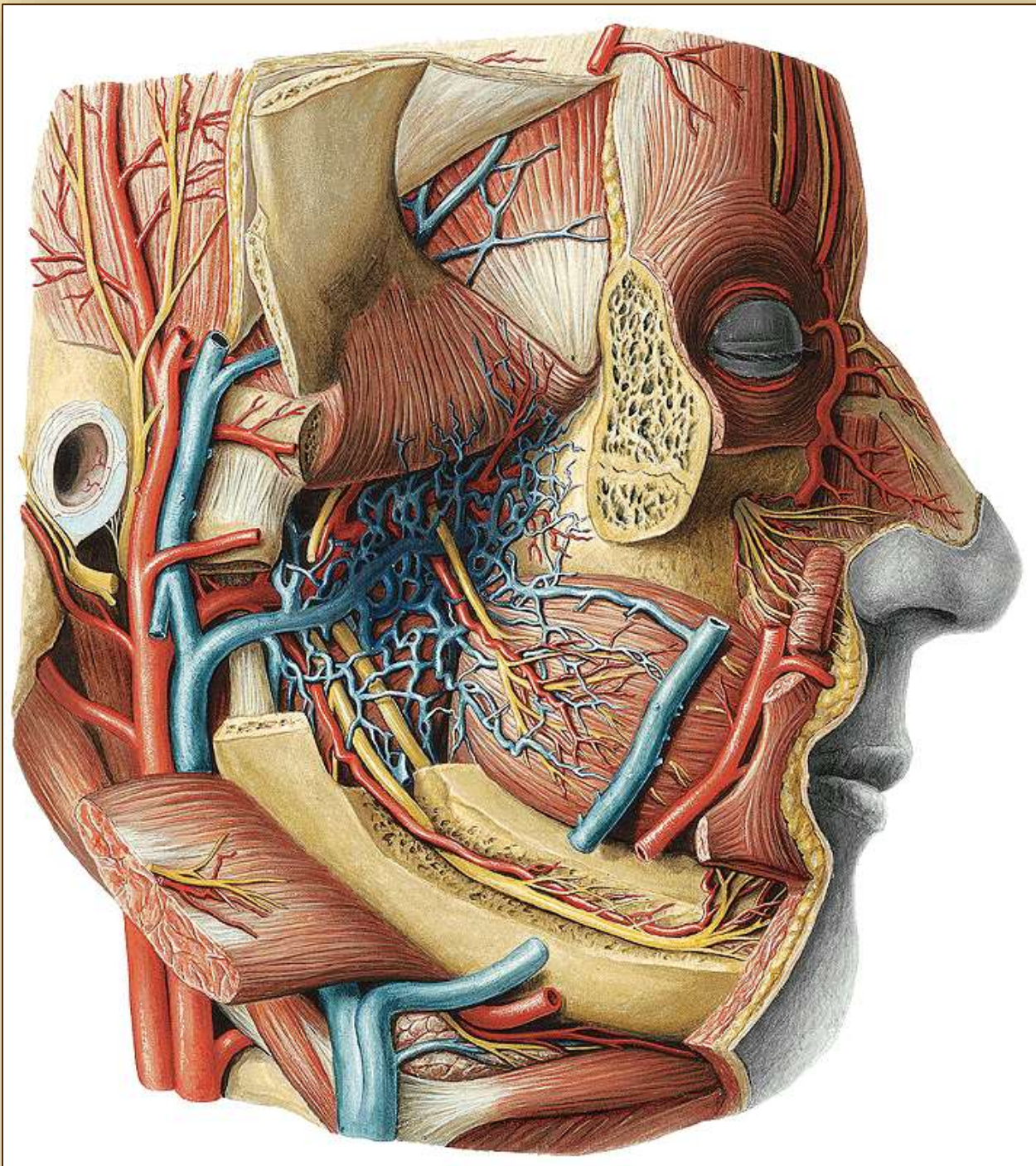
a. tympanica ant.: a. maxillaris
a. tympanica inf.: a. pharyngea ascendens

A vénákról dióhéjban

A v. temporalis superficialis a v. maxillarisszal egyesül v. retromandibularisszá, ez utóbbi pedig a v. facialisszal összeömölve hozza létre a v. jugularis externát, mely a v. jugularis internába ömlik. A fossa infratemporalisban fellelhető plexus pterygoideus a sinus cavernosus és a v. maxillaris között létesít kapcsolatot.

Kiemelendő még a v. ophthalmica sup. és a v. facialis közötti kapcsolat.





Köszönöm!

The image features a light beige background with a subtle gradient. In the lower right quadrant, there are several overlapping, wavy, light-colored lines that create a sense of movement and depth. The text 'Köszönöm!' is centered in the upper half of the image, rendered in a bold, serif font with a slight shadow effect.