

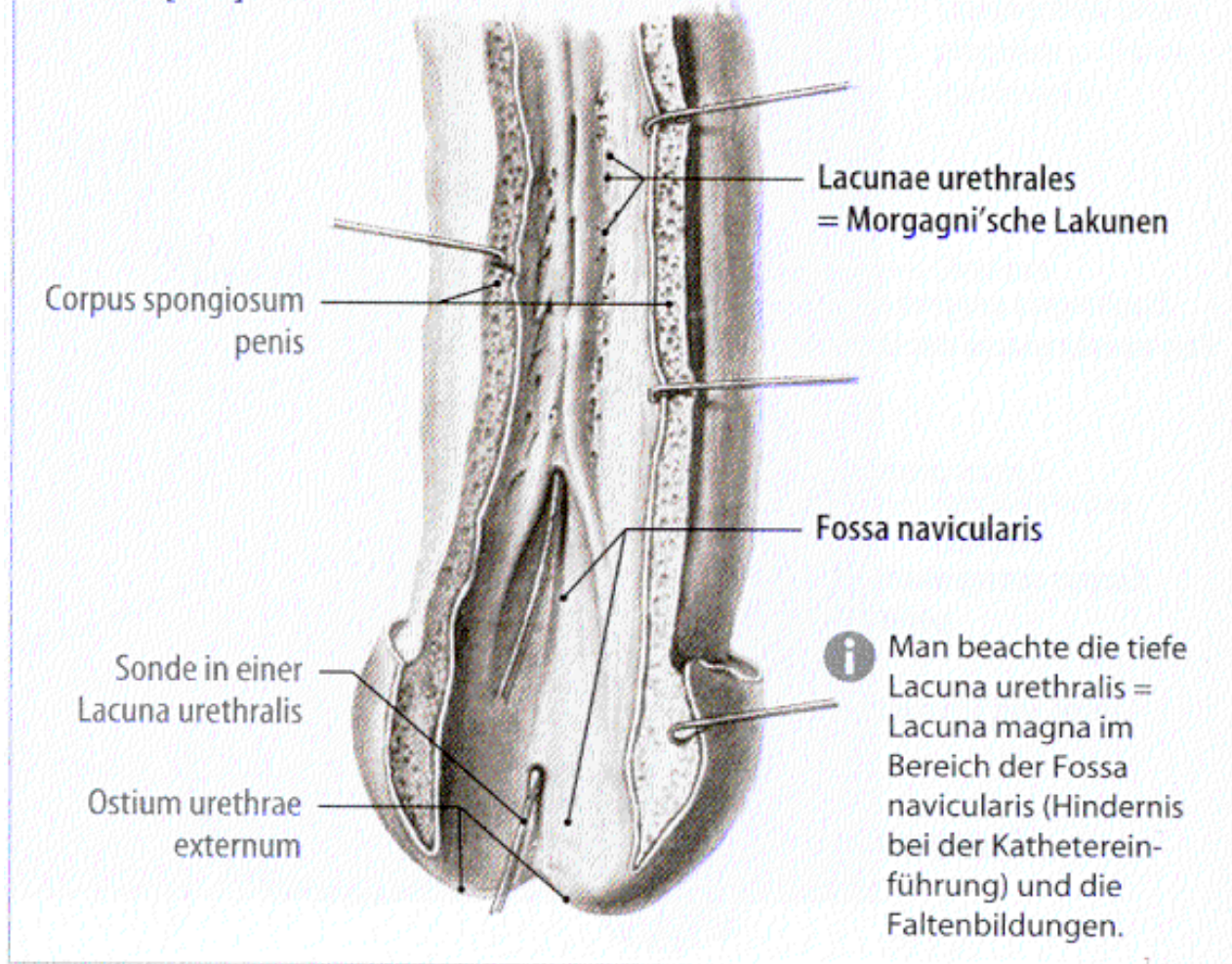
Penis, männliche Harnröhre, Beckenboden, Damm

zusammengestellt v.

Dr. András Csillag

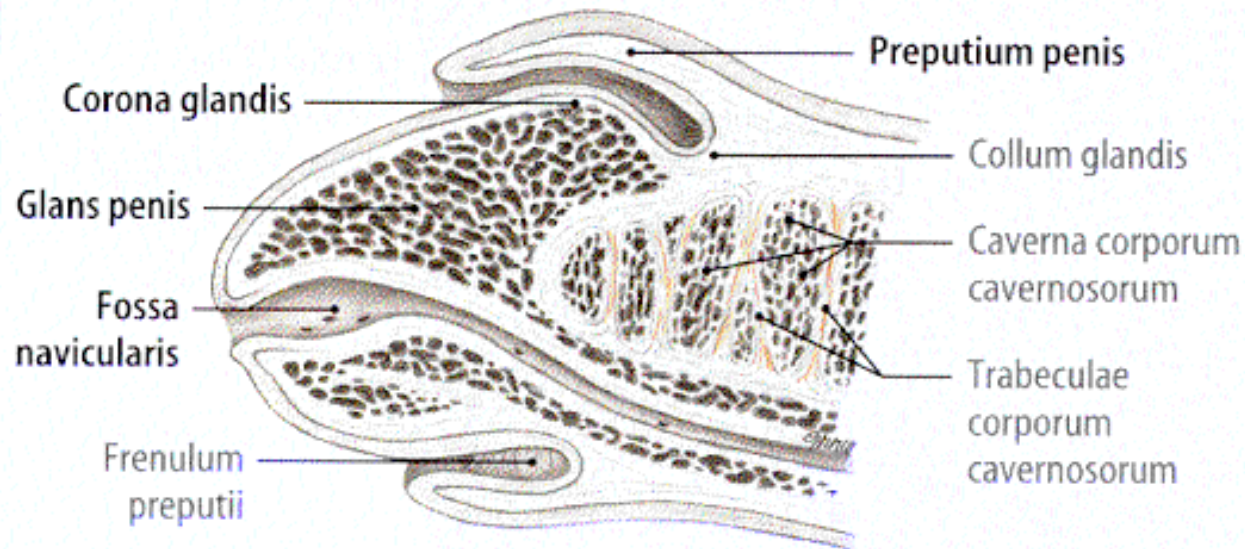
Penis - facies urethralis

5.241 Von der Penisunterseite (Facies urethralis) aus eröffnete Harnröhre.
[100]



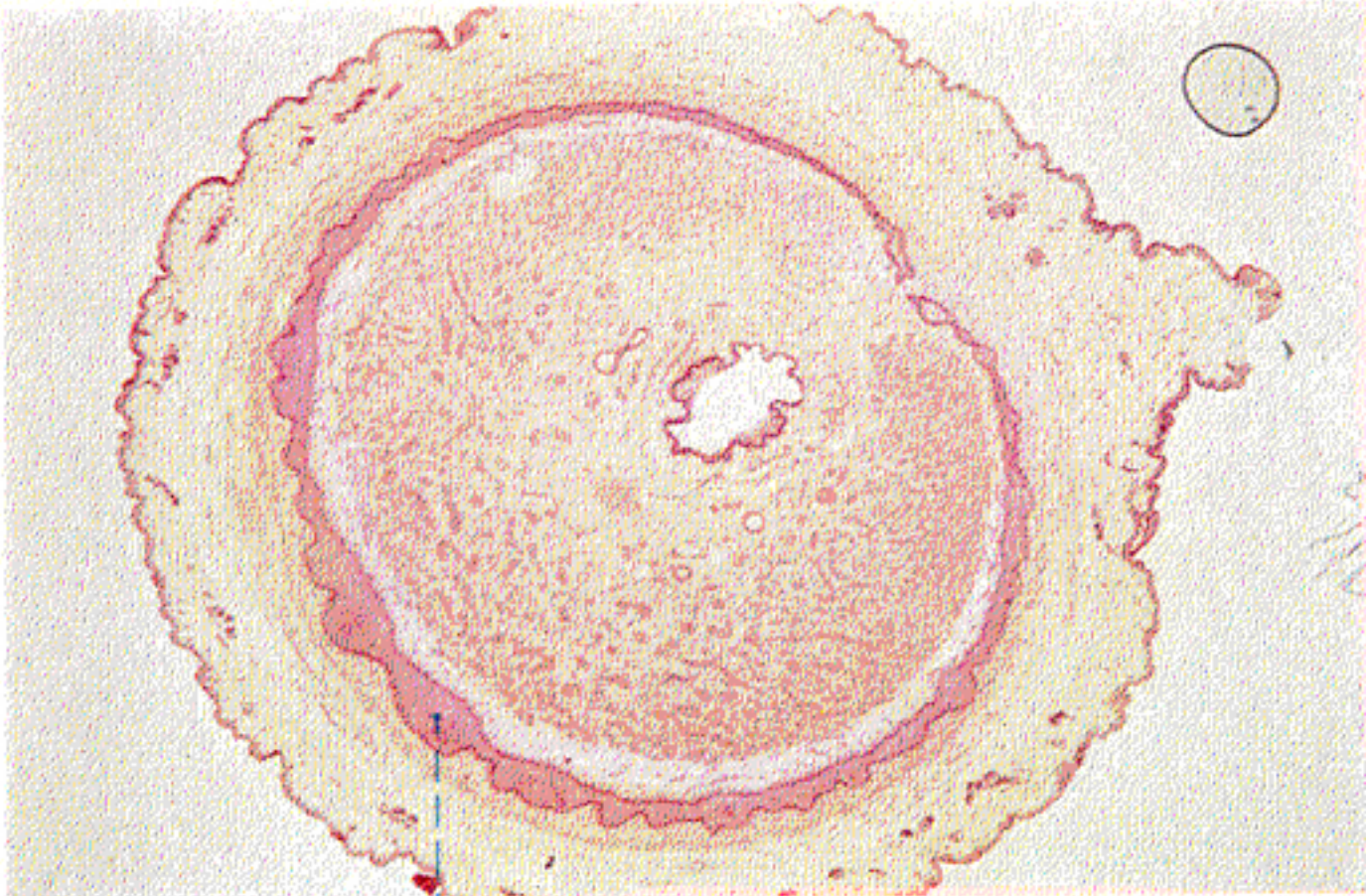
Penis - glans penis

5.240 Sagittalschnitt durch den Penis im Bereich der Glans penis.
[23]



Peniskarzinome treten vorzugsweise im Bereich der Corona glandis auf; sie metastasieren früh in die inguinalen Lymphknoten.

Penis - glans penis infantilis

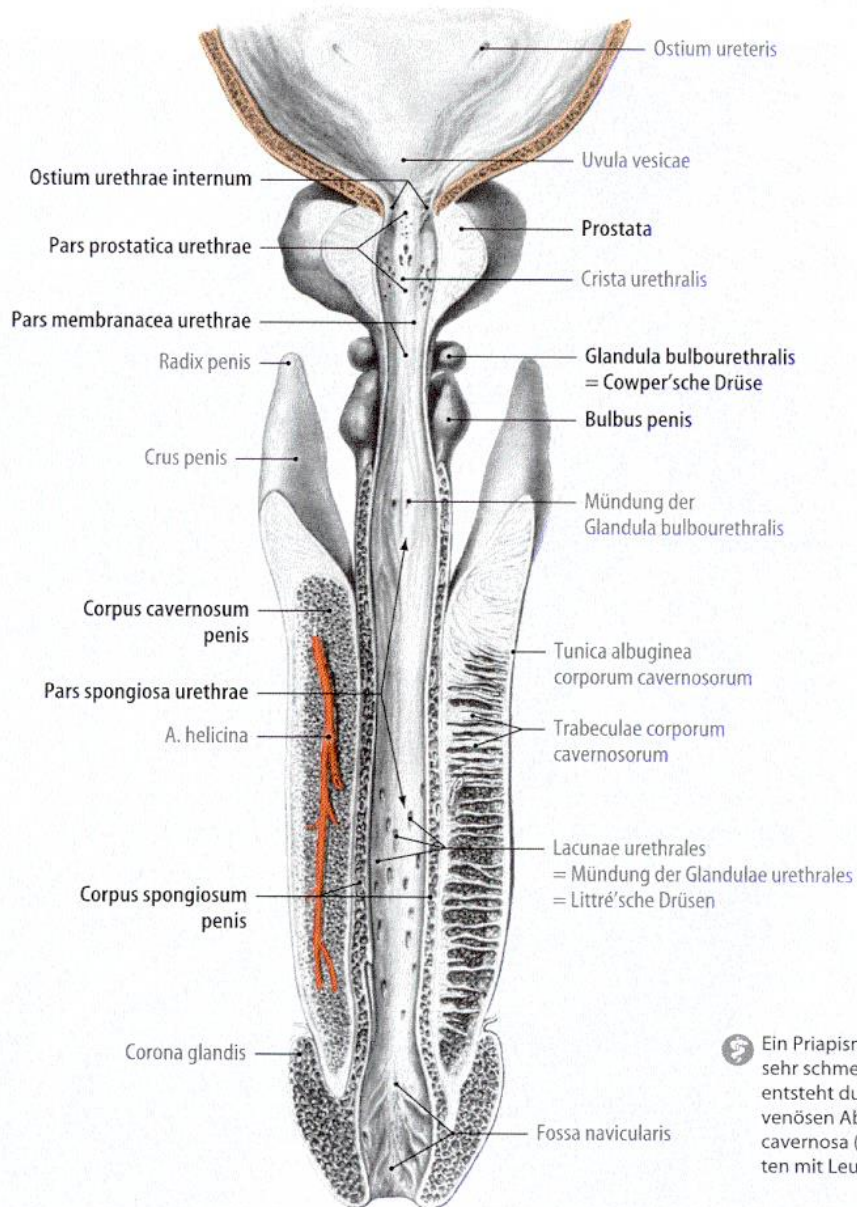


416

Inner epithelium of prepuce

Penis - urethra masculina

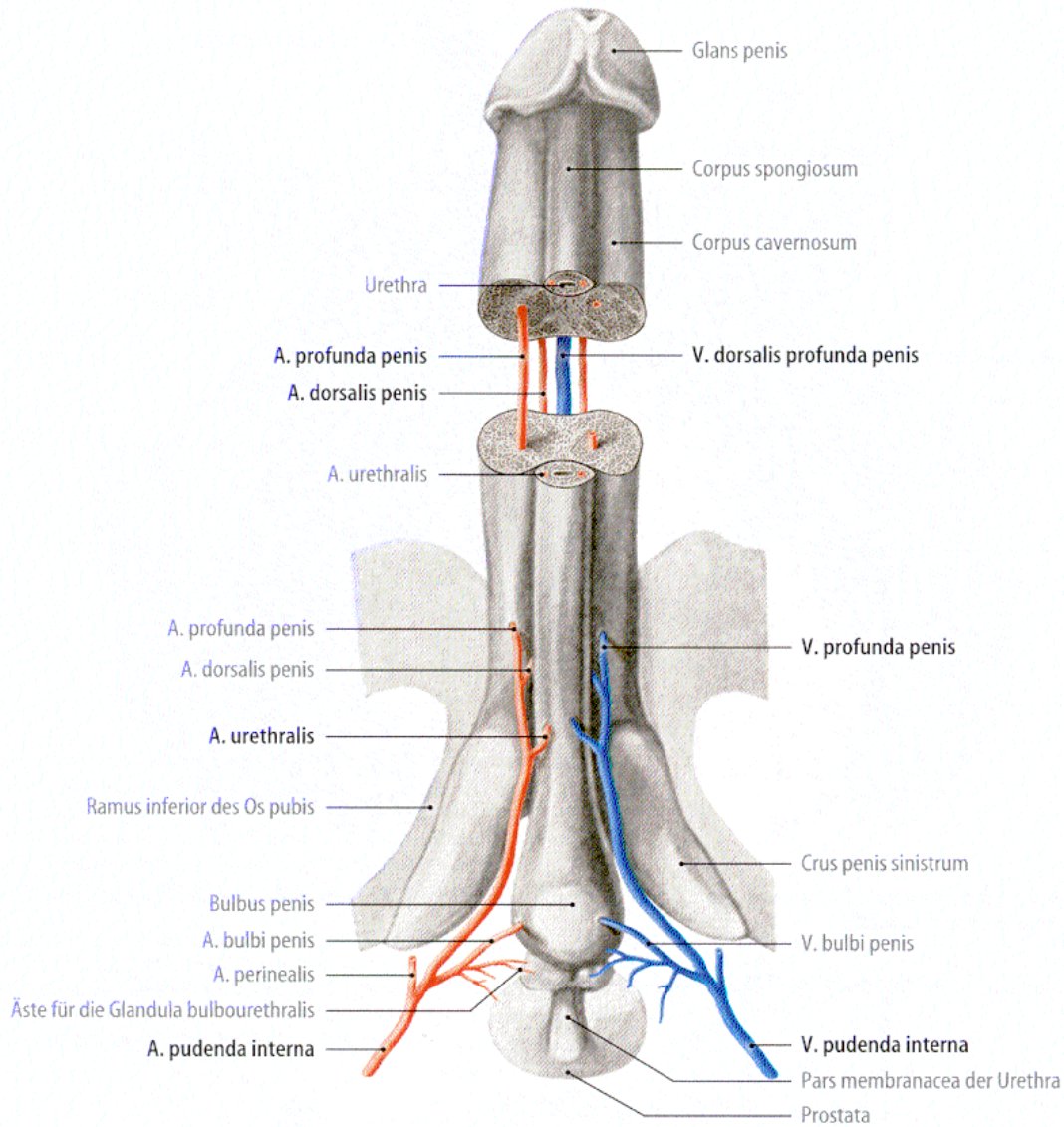
5.239 Penis, Prostata und Blasengrund. [100]



Zur Darstellung der Abschnitte der männlichen Harnröhre (Urethra masculina) wurden die Strukturen durch einen Medianschnitt von dorsal durchtrennt.

Ein Priapismus (akut auftretende, sehr schmerzhaftes Dauererektion) entsteht durch Blockierung des venösen Abflusses aus den Corpora cavernosa (nicht selten bei Patienten mit Leukämie).

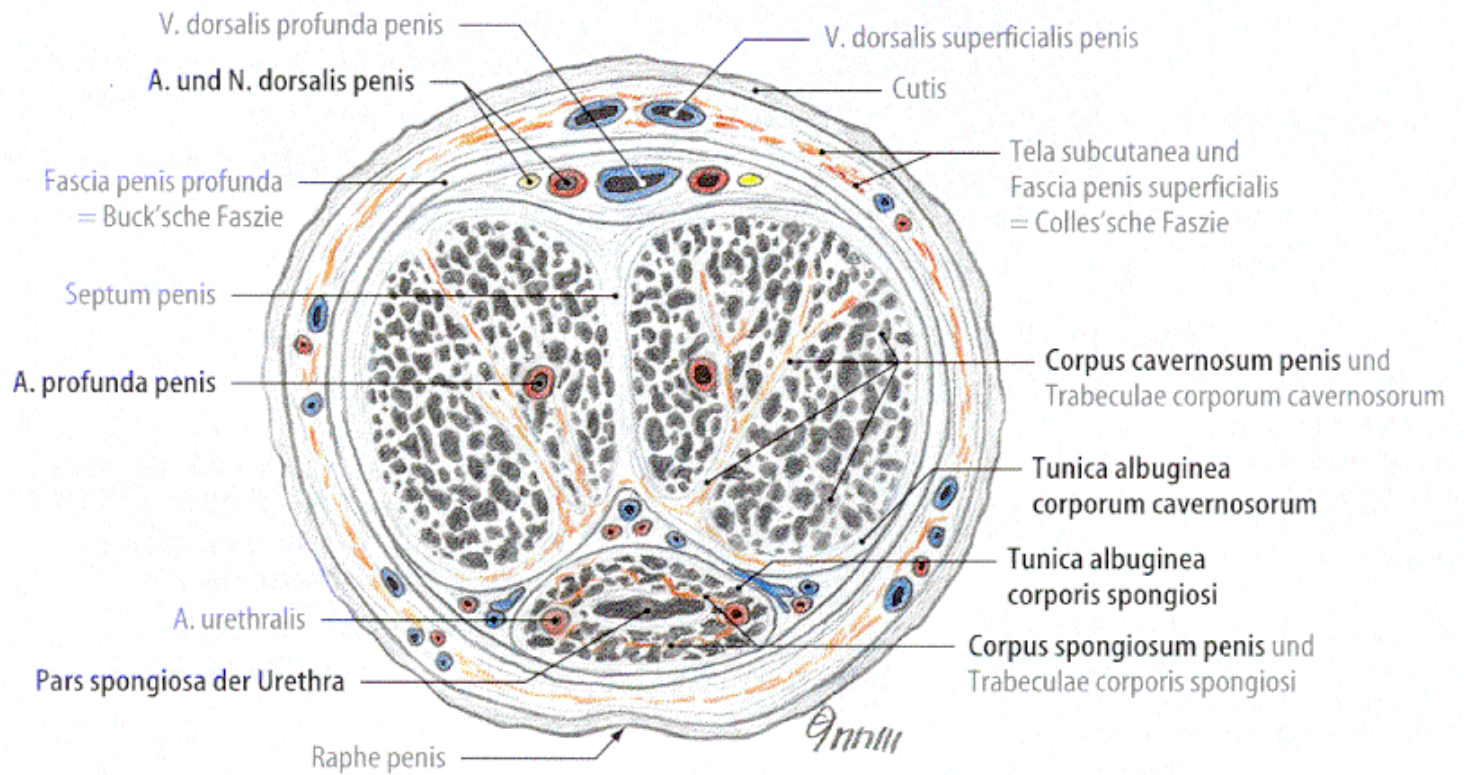
Penis - vasa penis



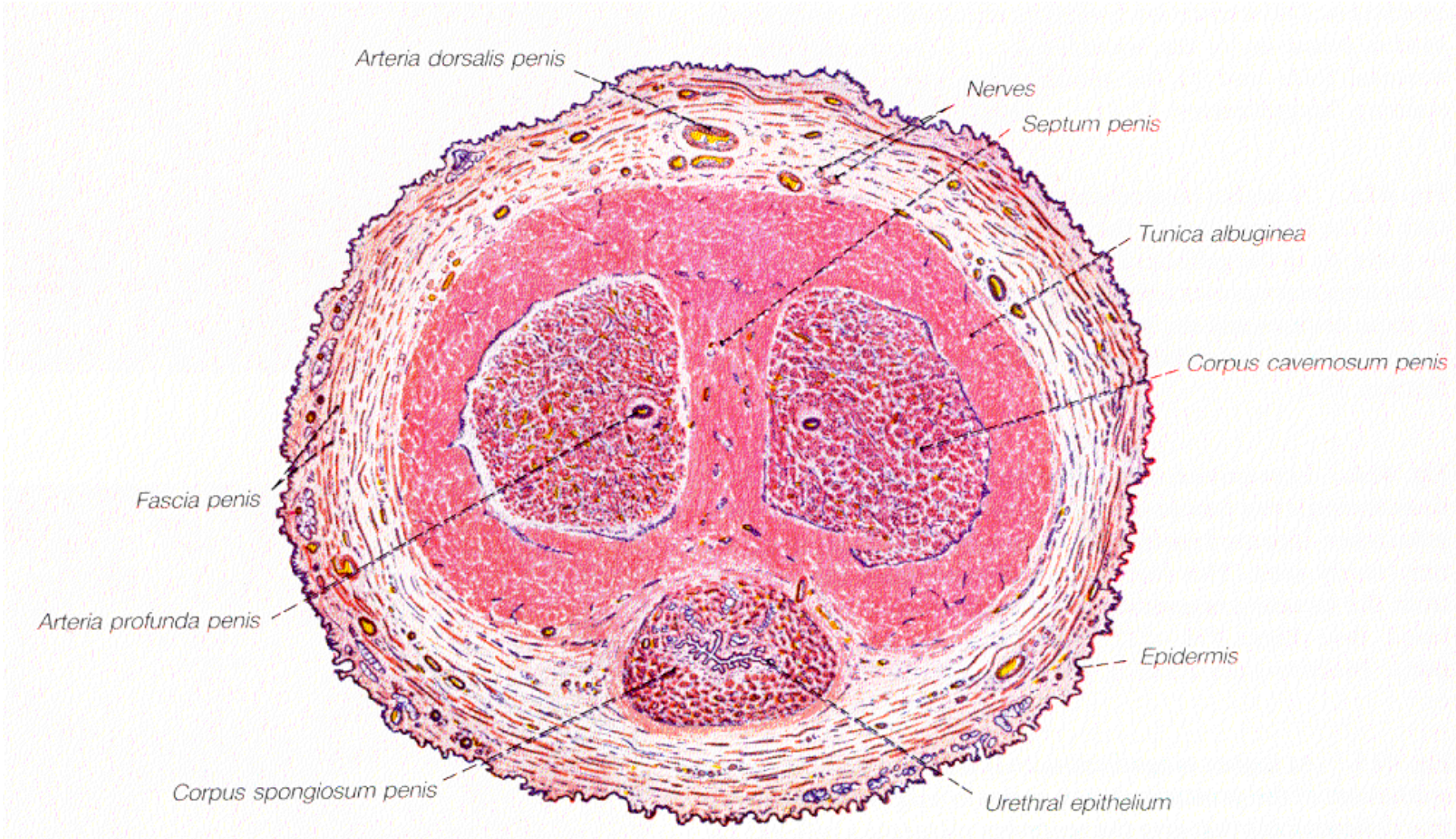
ur Demonstration der Lage von Arterien und Venen wurden in einem Bereich des Corpus penis Schwellkörper und Harnröhre herausgelöst.

Penis - sectio transversalis schematica

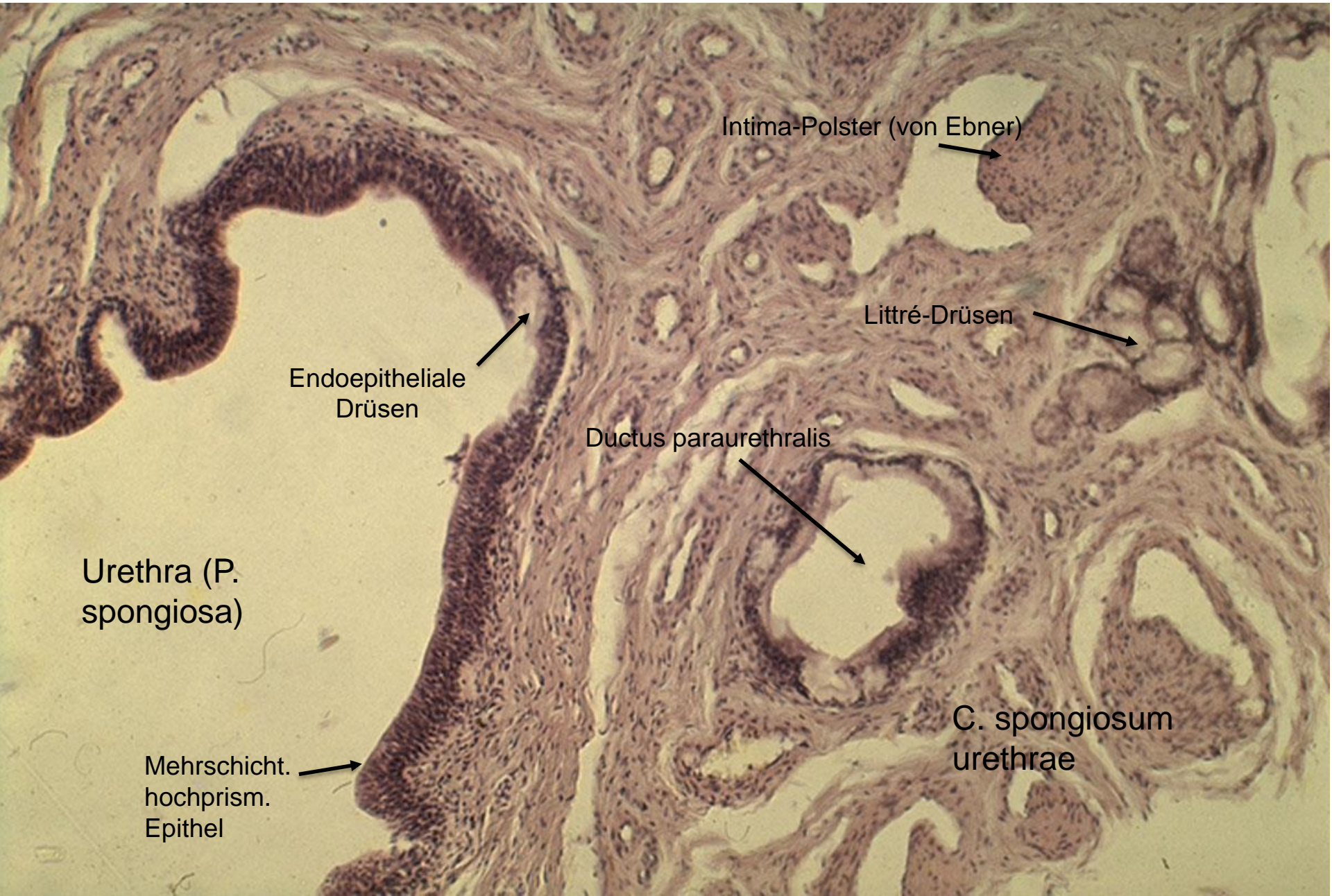
5.243 Querschnitt durch den mittleren Bereich des Corpus penis. [6, 78, 107]



Penis - sectio histologica



Penis, H-E



Intima-Polster (von Ebner)

Littre-Drüsen

Endoepitheliale
Drüsen

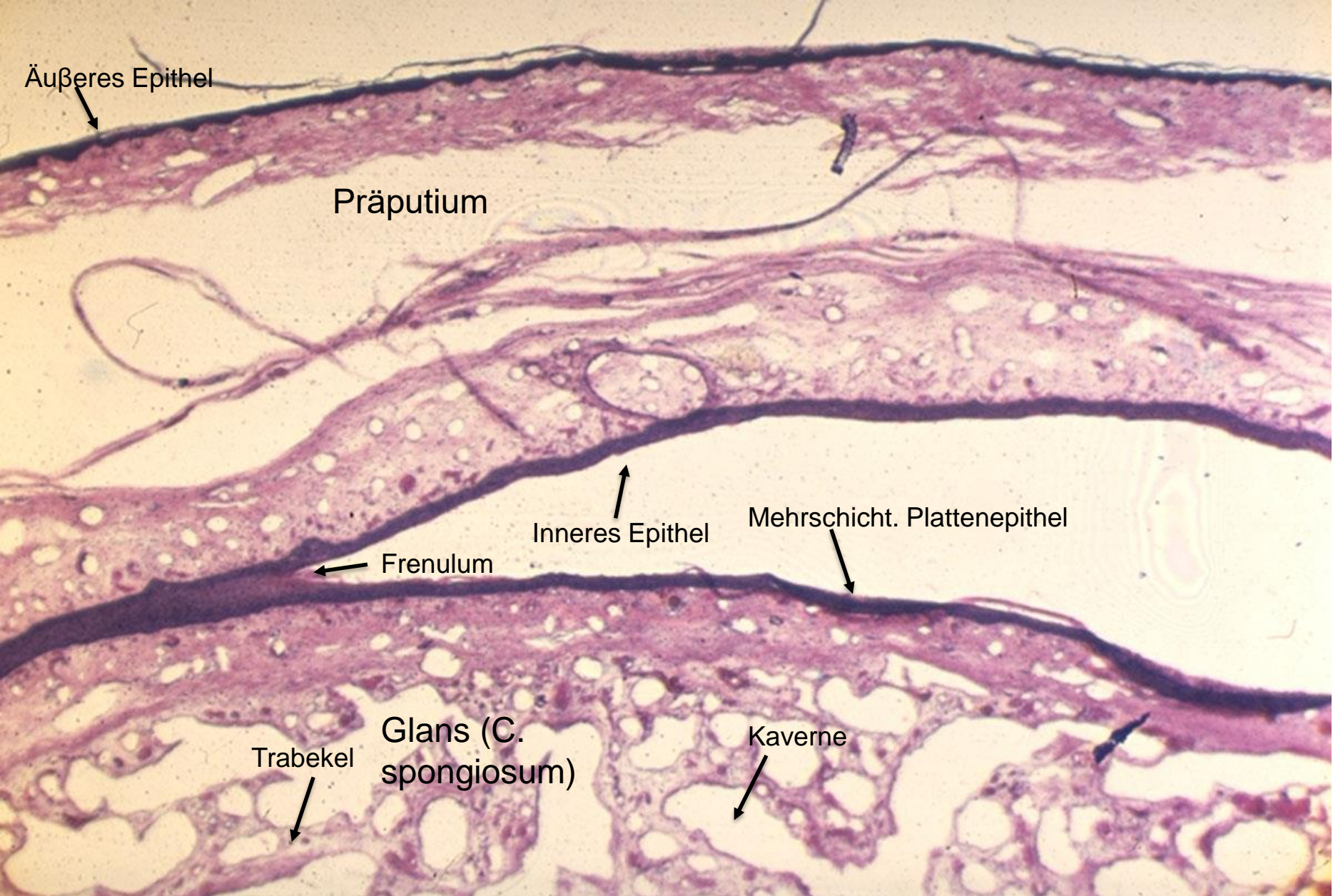
Ductus paraurethralis

Urethra (P.
spongiosa)

Mehrschicht.
hochprism.
Epithel

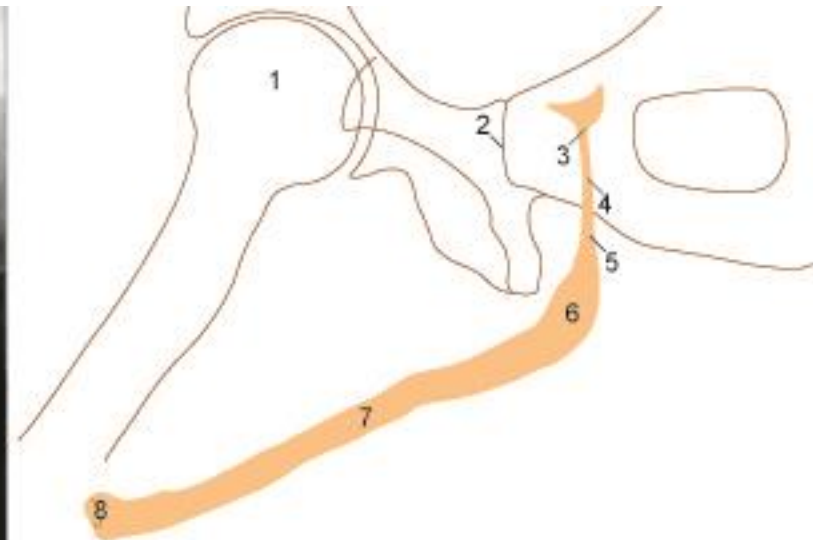
C. spongiosum
urethrae

Glans penis, H-E



Männliche Harnröhre

retrograde Urographie, schräge Ansicht



1. Caput femoris
2. Symphysis pubica
3. Collum vesicae urin.
4. Urethra (pars prostatica)

5. Urethra (pars membranacea)
6. Bulbus urethrae
7. Urethra (pars spongiosa)
8. Fossa navicularis

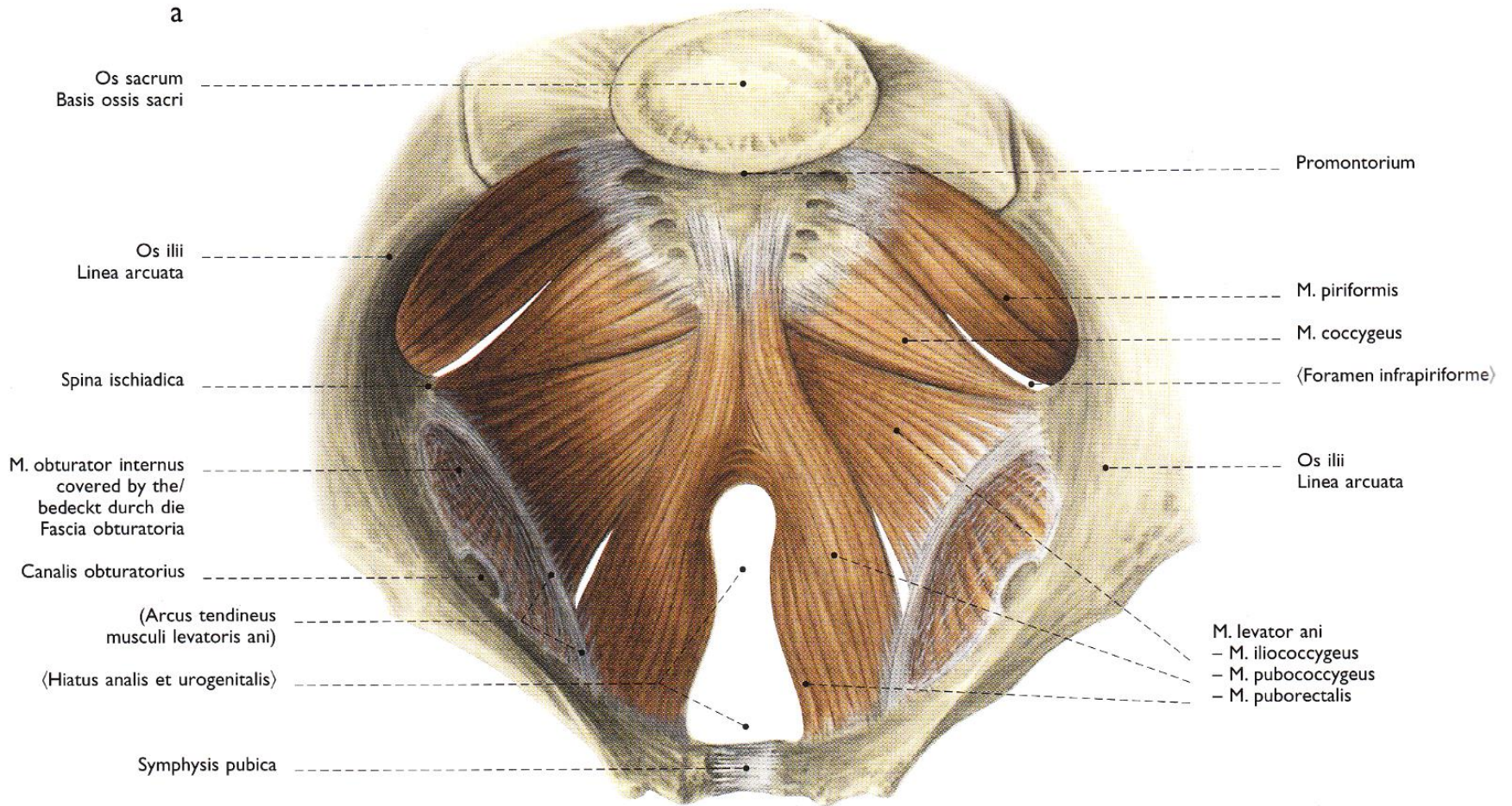
P58

Csillag A:

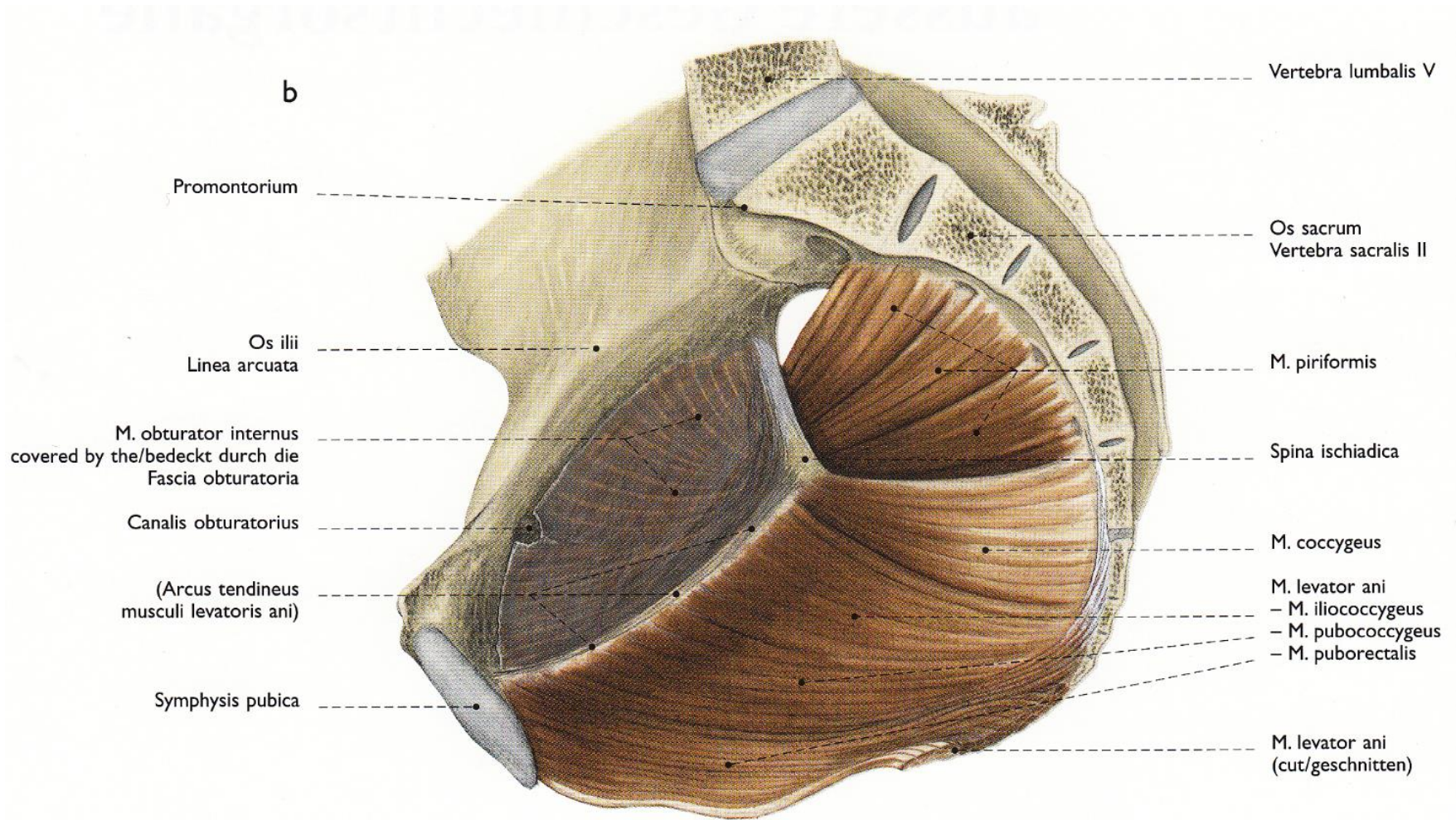
Anatomy of the
Living Human

Könemann 1999

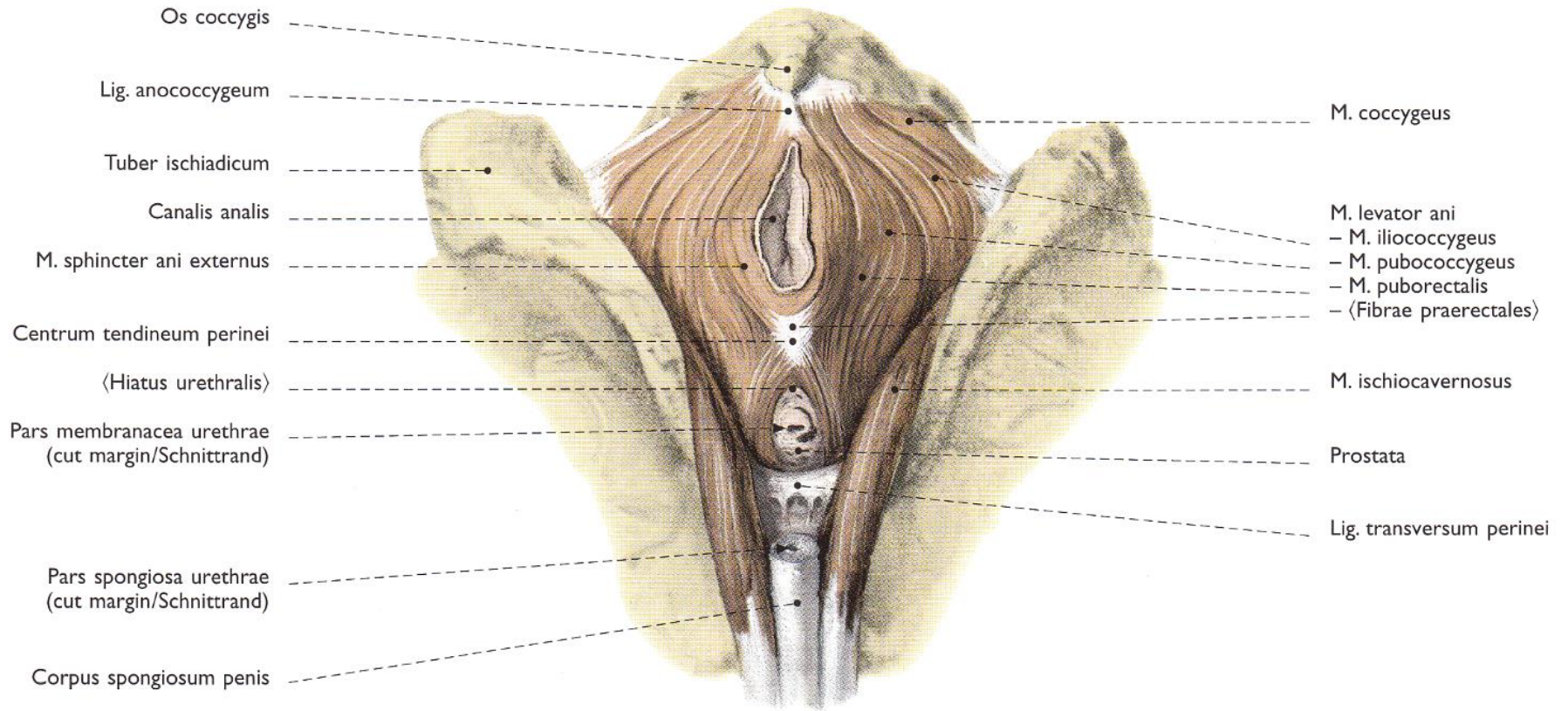
Diaphragma pelvis



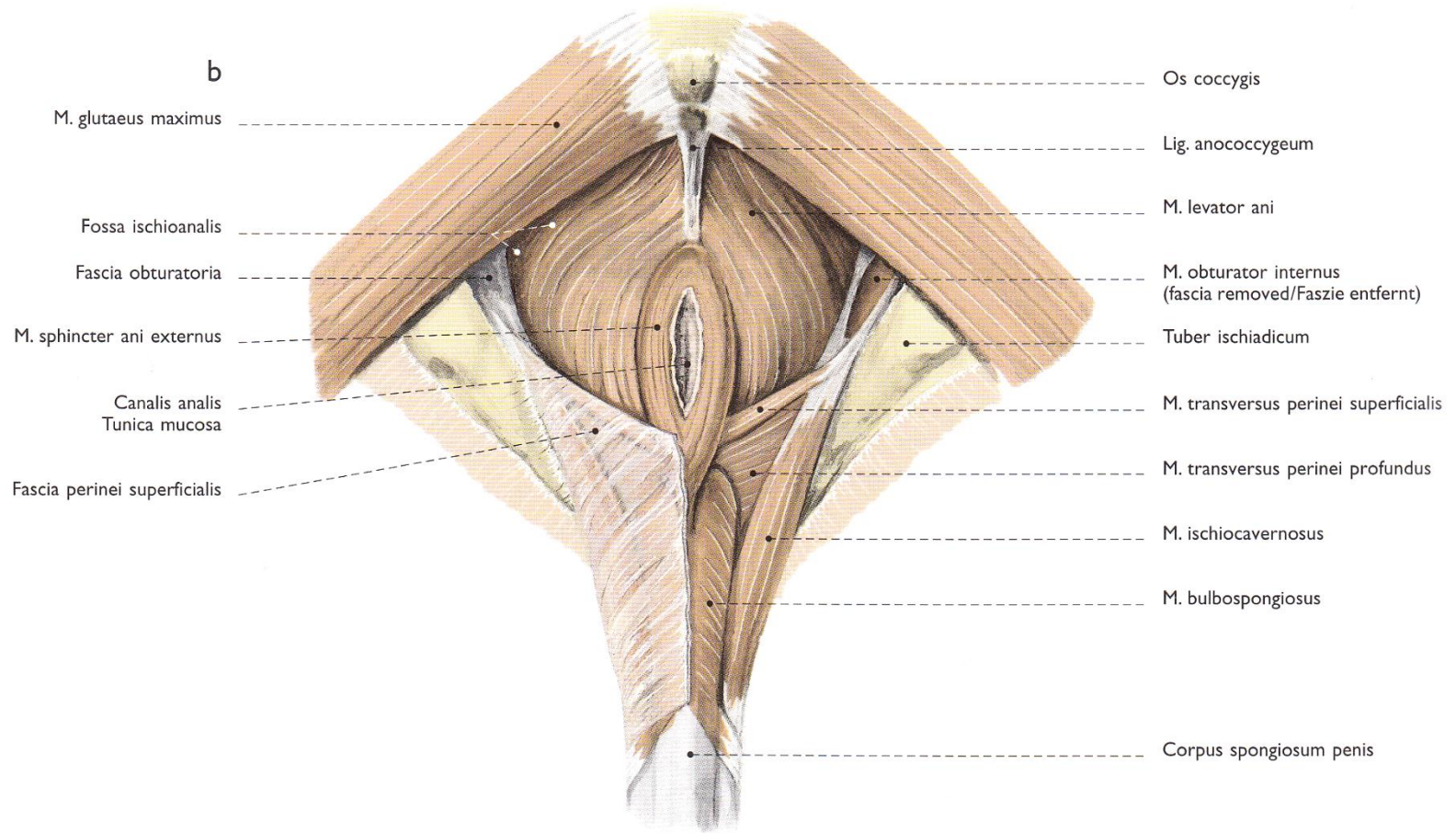
Diaphragma pelvis



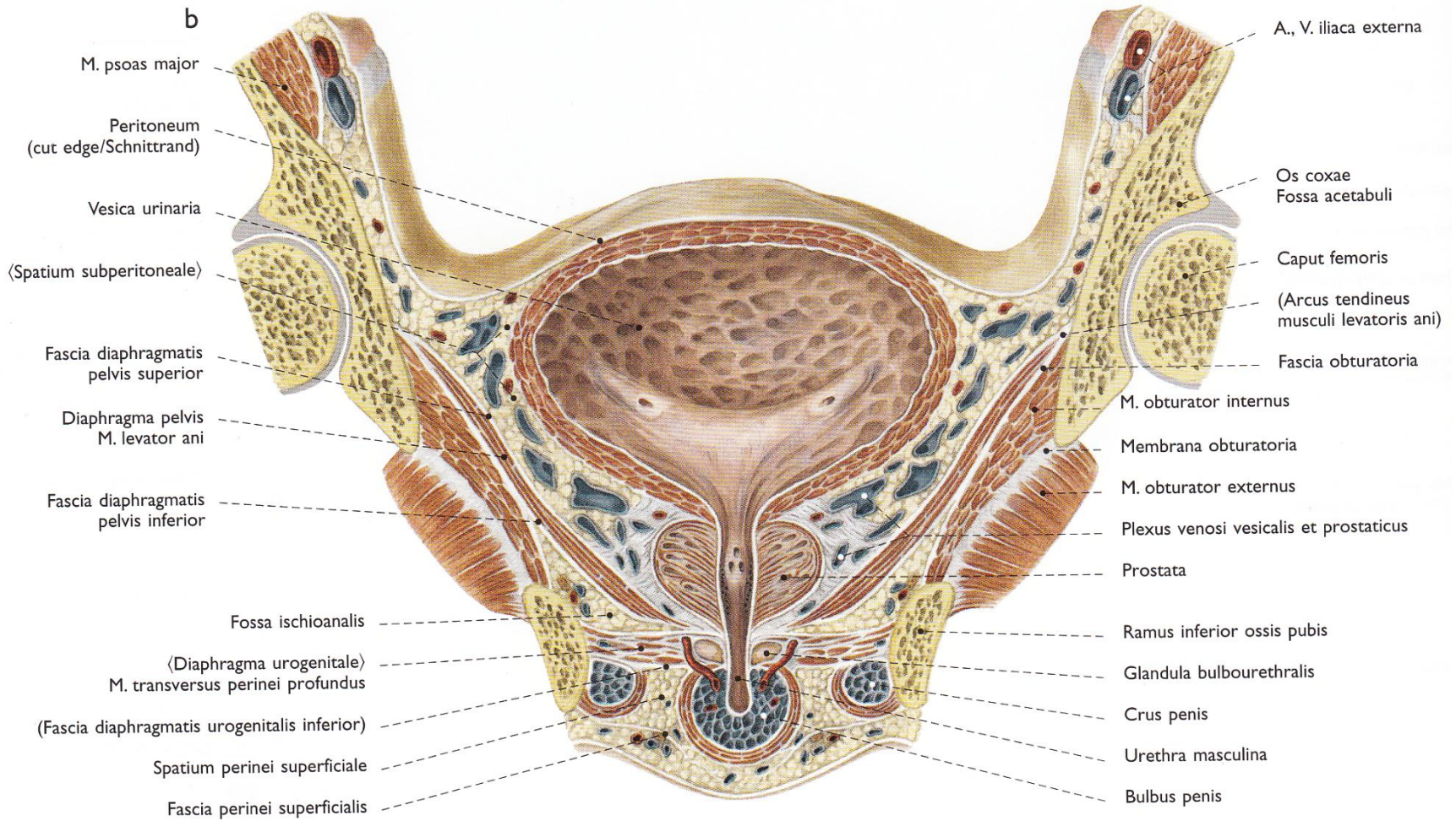
Männlicher Beckenboden und Damm



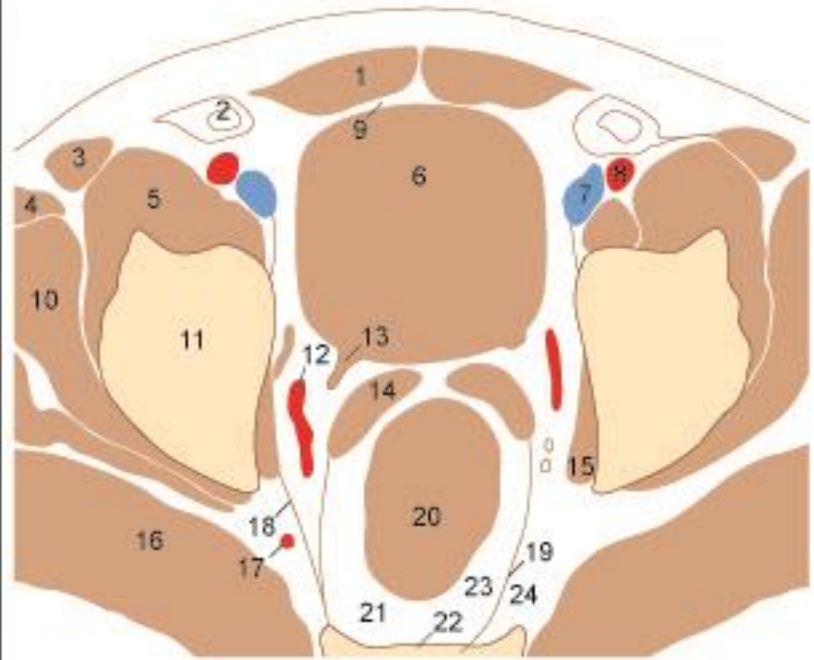
Männlicher Beckenboden, Diaphragma pelvis und diaphragma urogenitale



Frontalschnitt des männlichen Beckens



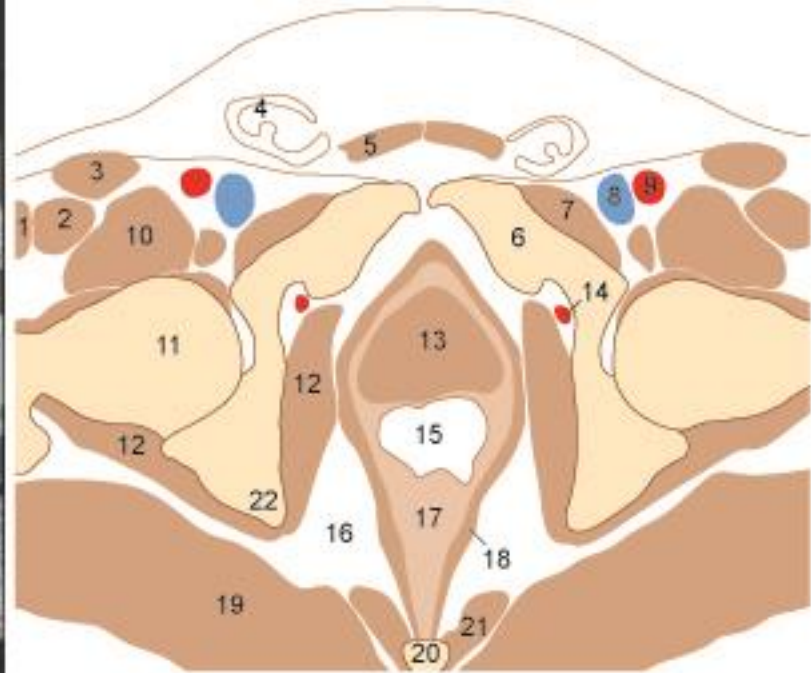
Männliches Becken, axiale CT Aufnahme



1. M. rectus abdominis
2. Canalis inguinalis et funiculus spermaticus
3. M. sartorius
4. M. gluteus minim.
5. M. iliopsoas
6. Vesica urinaria
7. V. femoralis
8. Art. femoralis
9. Spatium prevesicale (Retzius)
10. M. gluteus med.
11. Acetabulum
12. Art. iliaca int.

13. Ostium ureteris
14. Vesicula seminalis
15. M. obturator int.
16. M. gluteus max.
17. Art. glutea inf.
18. M. levator ani
19. Perirectale Faszie
20. Rectum
21. Spatium retrorectale
22. Sacrum
23. Perirectalis zsírszövet
24. Pararectalis zsírszövet

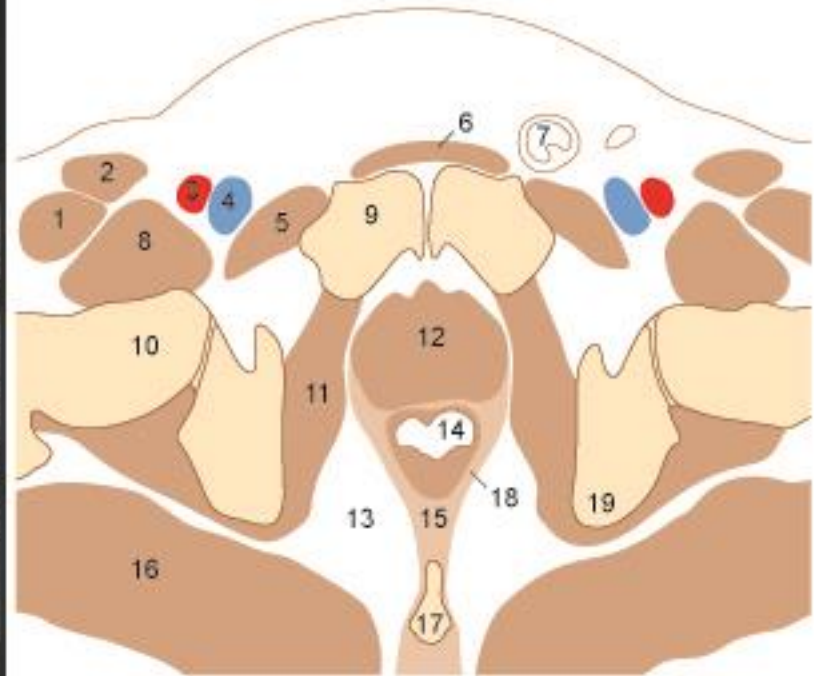
Männliches Becken, axiale CT Aufnahme



1. M. tensor fasciae latae
2. M. rectus femoris
3. M. sartorius
4. Funiculus spermaticus
5. M. rectus abdominis et m. pyramidalis
6. Os pubis
7. M. pectineus
8. V. femoralis
9. Art. femoralis
10. M. iliopsoas
11. Femur

12. M. obturator int.
13. Prostata
14. Art. obturatoria
15. Rectum
16. Fossa ischioanalis (ischioirectalis)
17. Spatium retrorectale
18. M. levator ani
19. M. gluteus max.
20. Os coccygis
21. M. coccygeus
22. Spina ischiadica

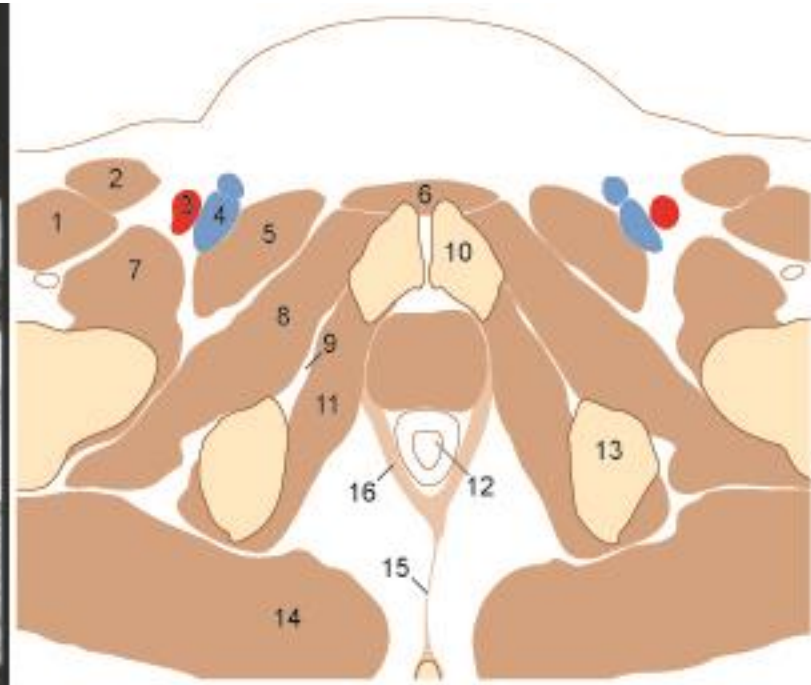
Männliches Becken, axiale CT Aufnahme



1. M. rectus femoris
2. M. sartorius
3. Art. femoralis
4. V. femoralis
5. M. pectineus
6. Insertiones mm. rect. abdom. et pyramidalis
7. Funiculus spermaticus
8. M. iliopsoas
9. Os pubis
10. Femur

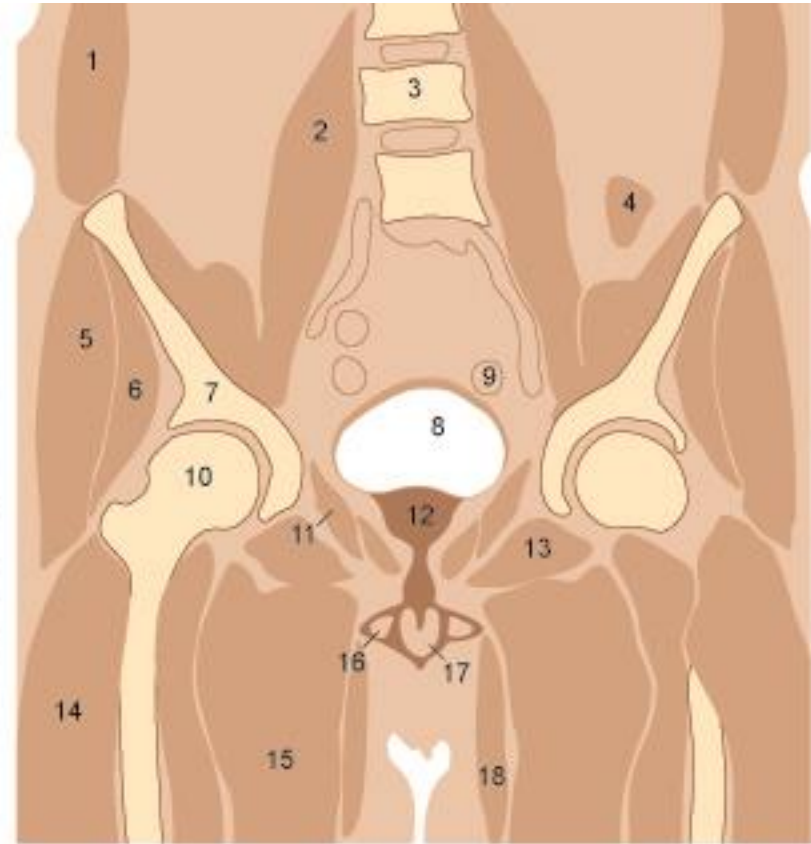
11. M. obturator int.
12. Prostata
13. Fossa ischioanalis (ischioirectalis)
14. Rectum
15. Lig. anococcygeum et m. coccygeus
16. M. gluteus max.
17. Os coccygis
18. M. levator ani
19. Tuber ischiadicum

Männliches Becken, axiale CT Aufnahme



- | | |
|----------------------------------|-------------------------|
| 1. M. rectus femoris | 9. Membrana obturatoria |
| 2. M. sartorius | 10. Os pubis |
| 3. Art. femoralis | 11. M. obturator int. |
| 4. V. femoralis | 12. Anus |
| 5. M. pectineus | 13. Tuber ischiadicum |
| 6. M. rectus abd /m. pyramidalis | 14. M. gluteus maximus |
| 7. M. iliopsoas | 15. Lig. anococcygeum |
| 8. M. obturator ext. | 16. M. levator ani |

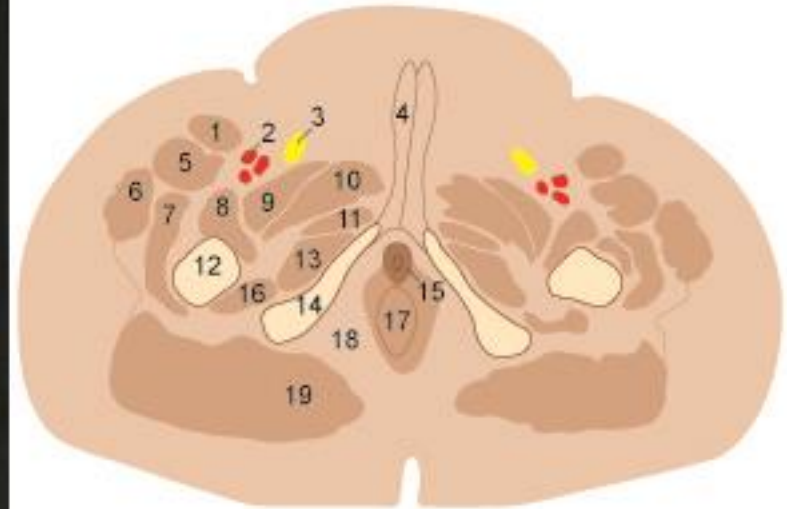
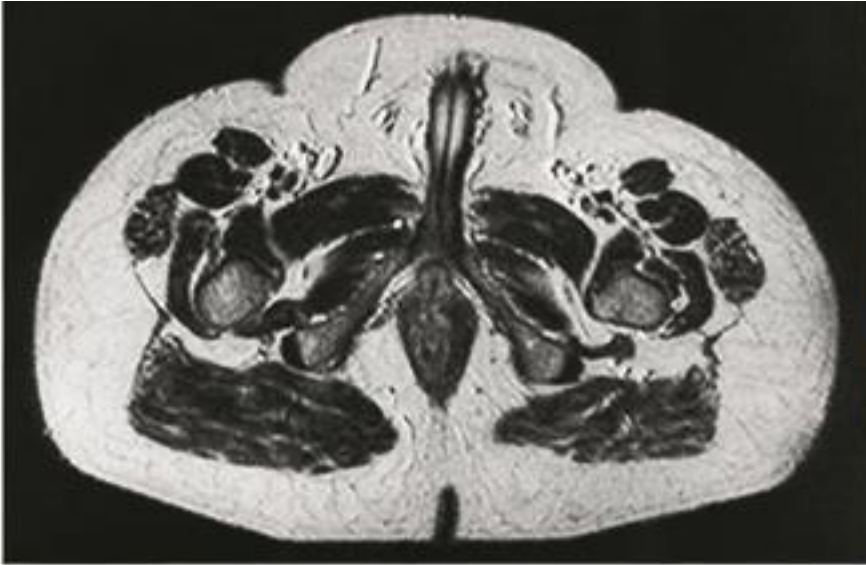
Männliches Becken, Magnetresonananzbild



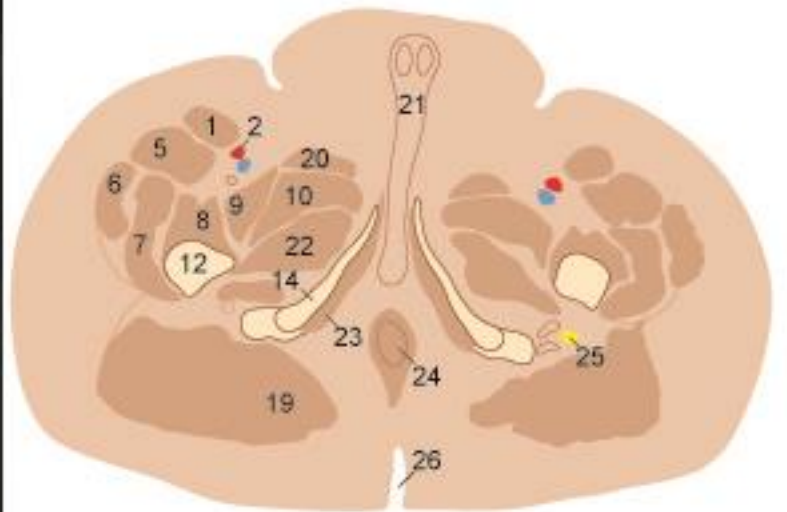
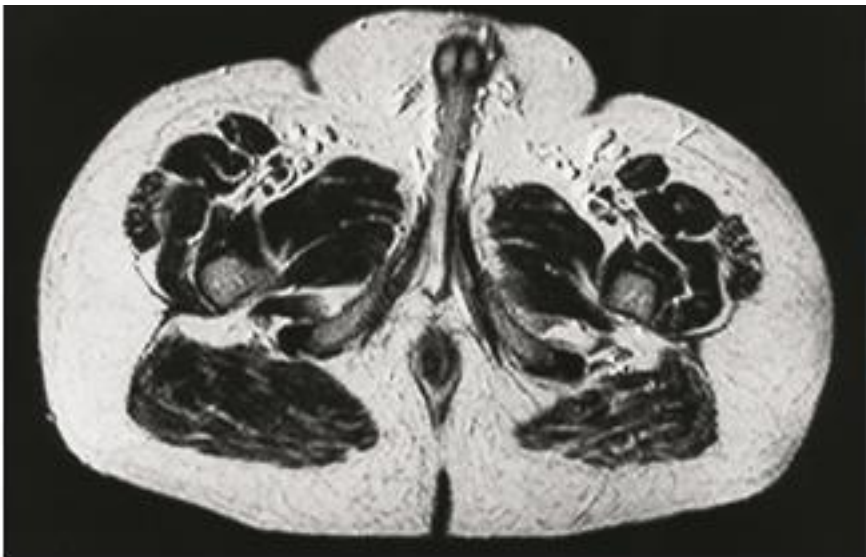
1. Bauchmuskulatur)
2. M. psoas major
3. Vert. lumbalis
4. Colon descendens
5. M. gluteus med.
6. M. gluteus min.
7. Acetabulum
8. Vesica urin.
9. Colon sigmoideum
10. Caput femoris

11. M. obturator int.
12. Prostata
13. M. obturator ext.
14. Extensores femoris
15. Adductores femoris
16. Crus penis (corpus cavernosum penis)
17. Bulbus penis (corpus spongiosum urethrae)
18. M. gracilis

Männliches Becken, Magnetresonanzbild



P53



P52