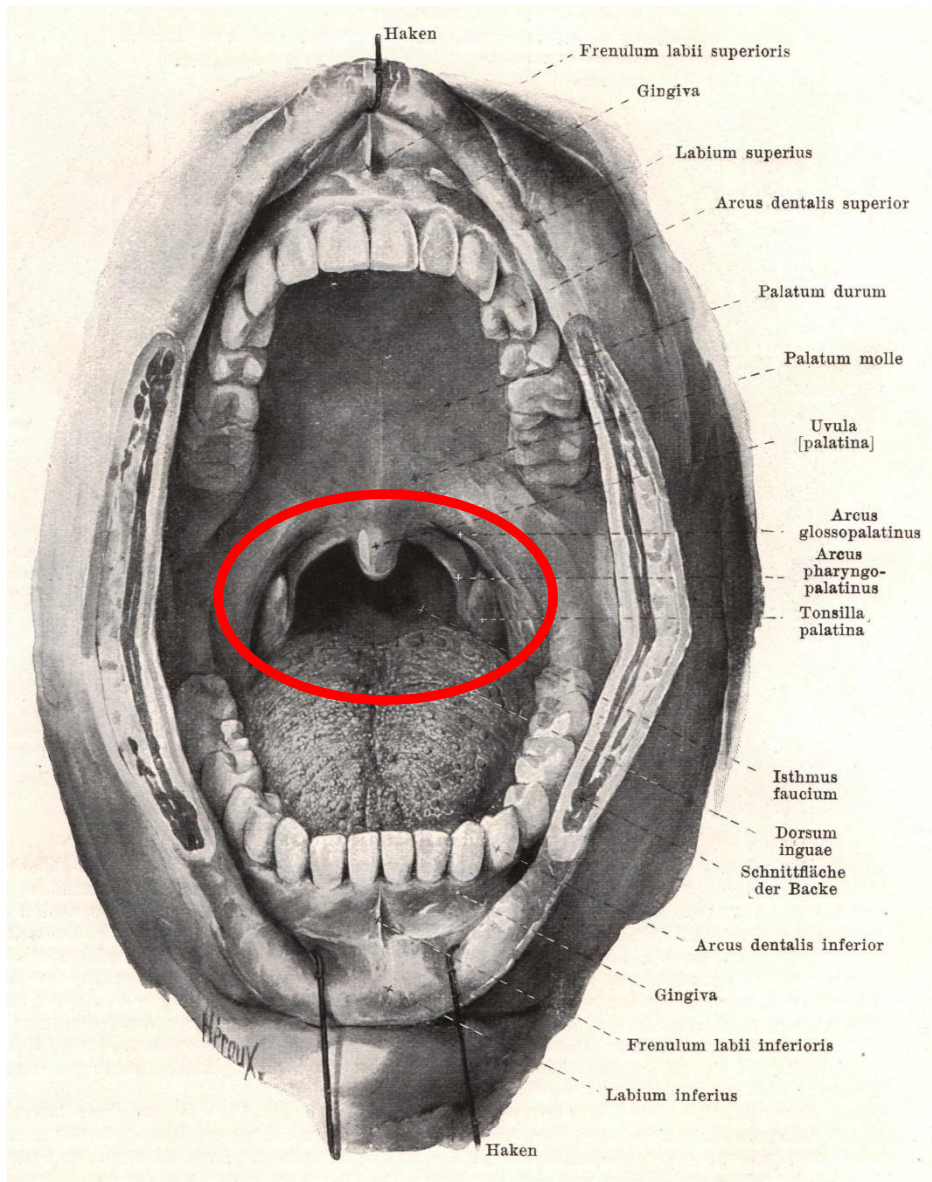


Schlundenge – Isthmus faucium



Übergang von der Mundhöhle in den Rachen

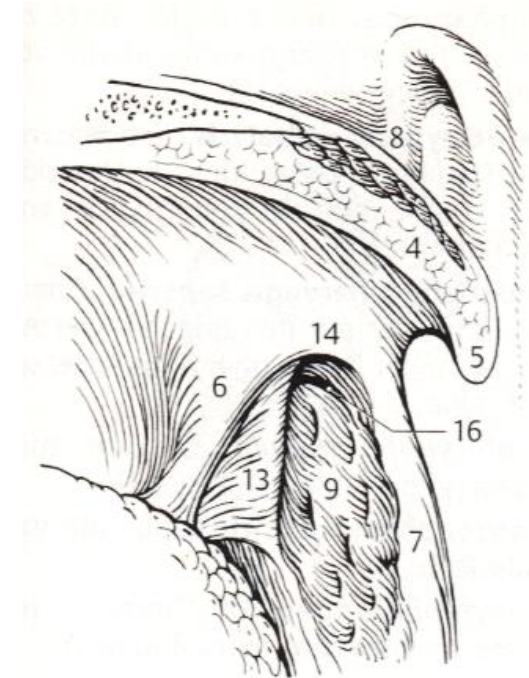
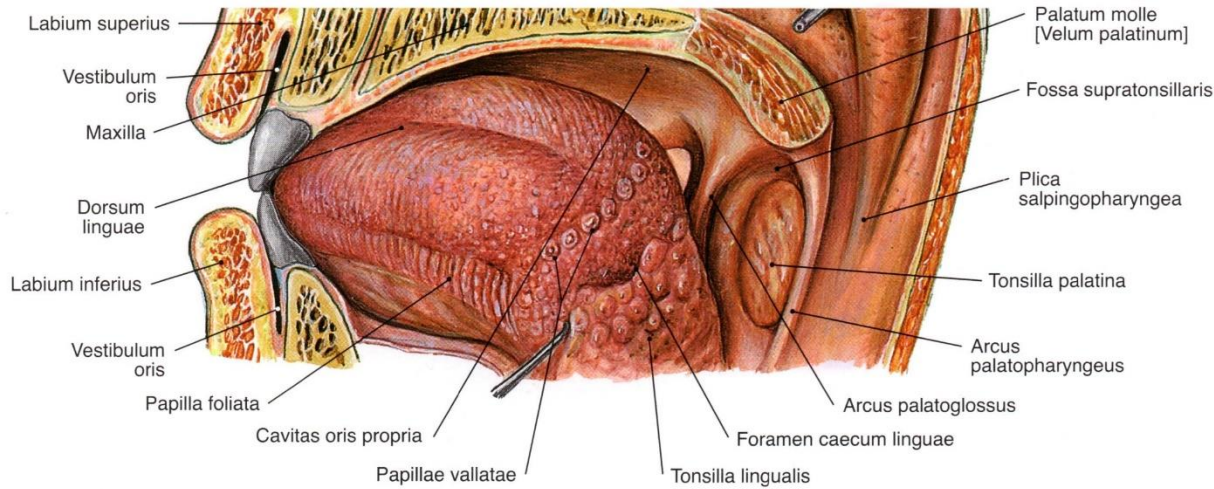
Begrenzung:

oben: weicher Gaumen (Velum palatinum)

unten: Zungenwurzel (Radix linguae)

lateral: Gaumenbögen (Arcus palatoglossus et palatopharyngeus)

Zäpfchen (Uvula) hängt an dem weichen Gaumen herab



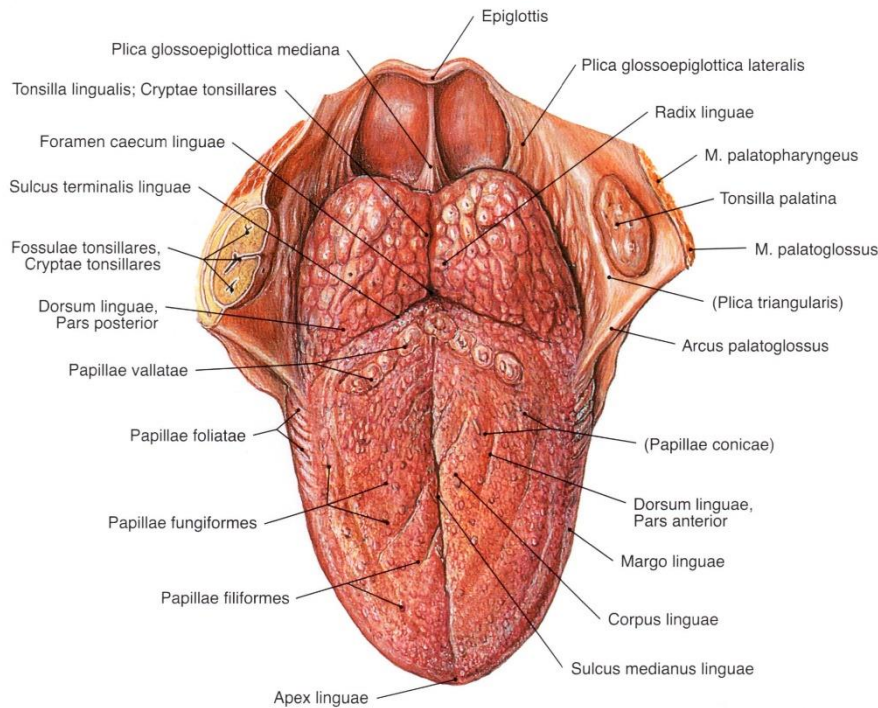
Feneis

Gaumenmandelnische:

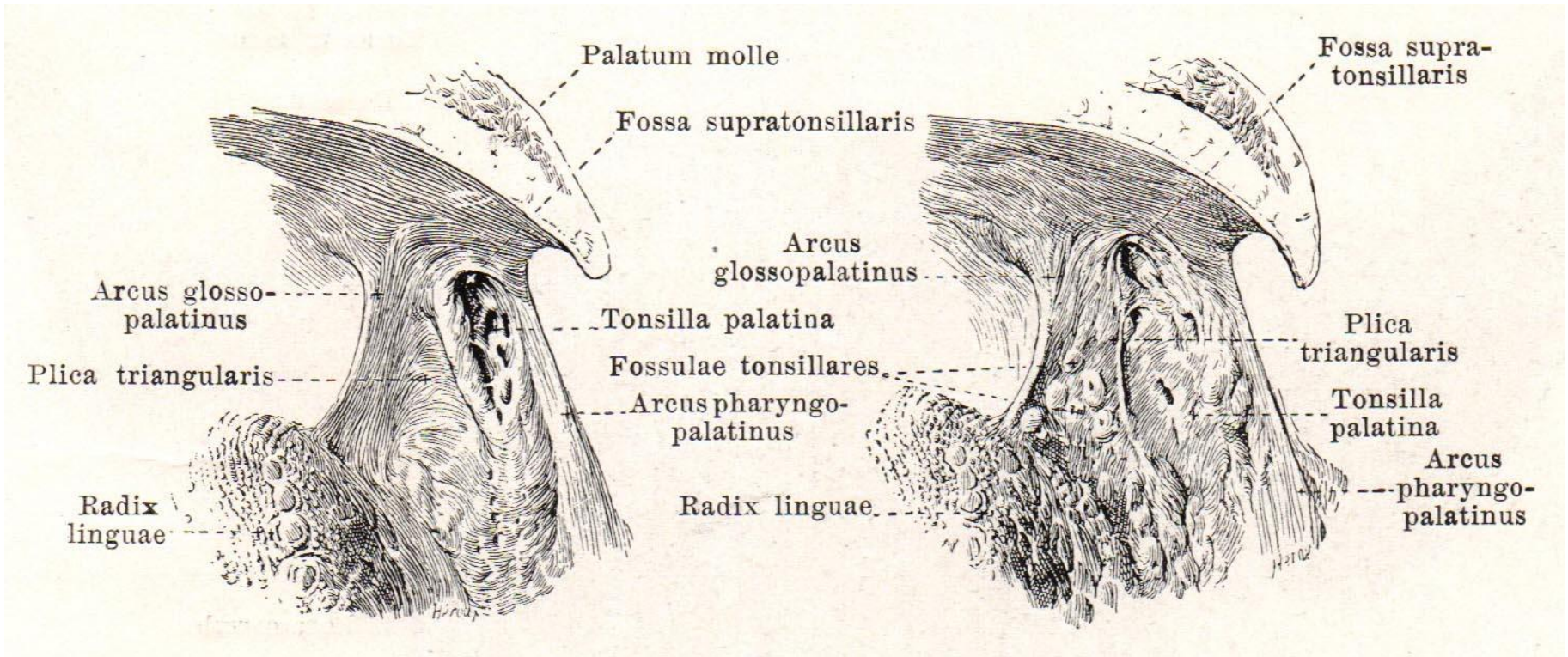
- Arcus palatoglossus (6)
- Arcus palatopharyngeus (7)
- Plica triangularis (13)
- Plica semilunaris (14)

Tonsilla palatina (9)

Fossa supratonsillaris (16):
 oberste besonders geräumige Krypte



Anatomische Varianten der Tonsilla palatina



Spalteholz

Blutversorgung

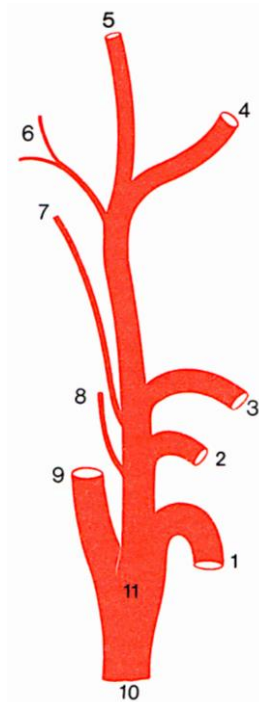
Äste (*rami tonsillares*) aus der
A. carotis externa:

Arteria palatina descendens
(Arteria maxillaris - 4)

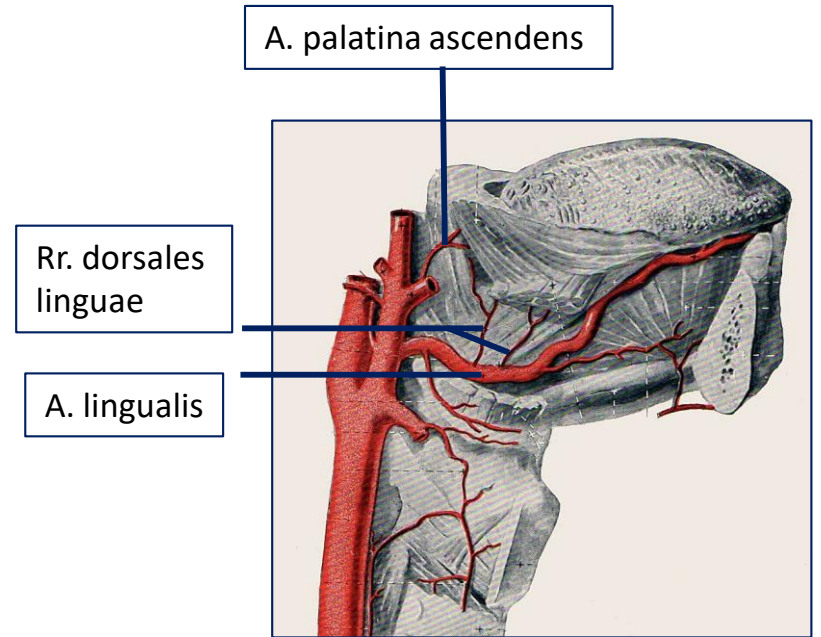
Arteria pharyngea ascendens (8)

Arteria palatina ascendens
(Arteria facialis - 3)

Arteria lingualis (2)

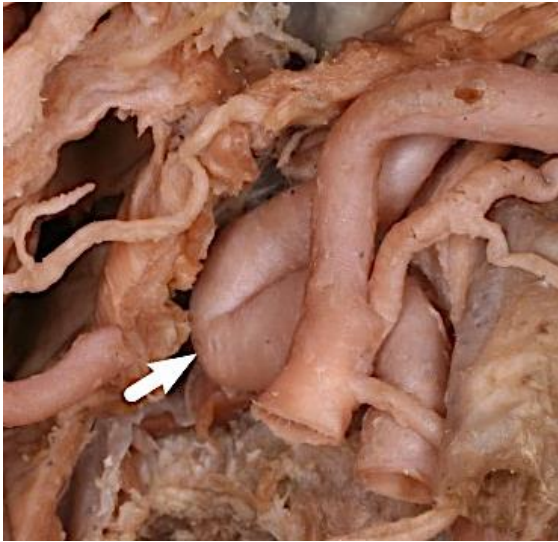


Faller

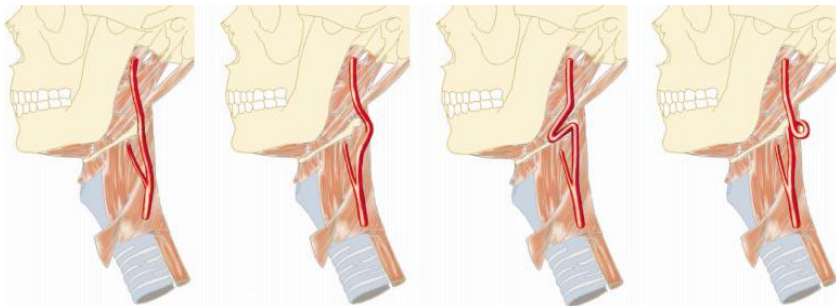
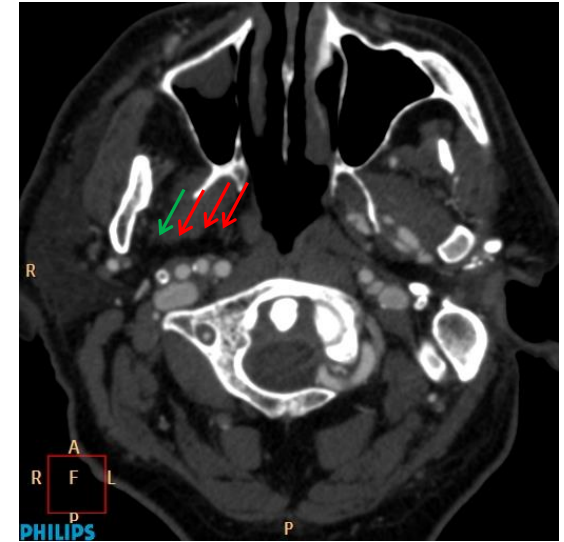
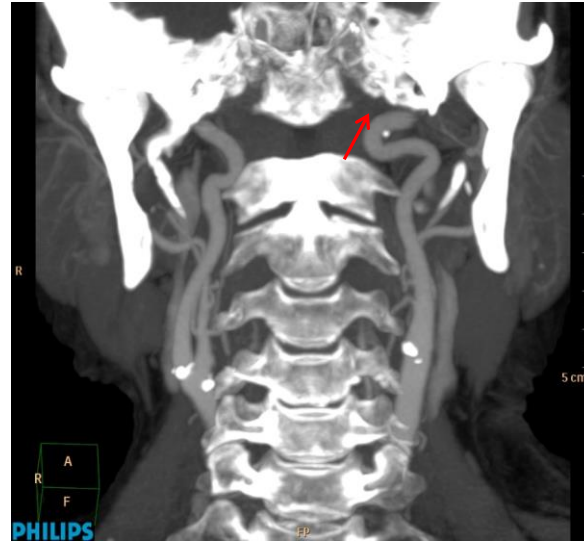


Spalteholz

Die A. carotis interna kann in der Nähe der Tonsilla palatina laufen.

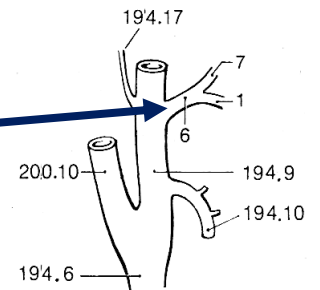


Bárány L.



Paulsen et al. (Weibel- Klassifikation)

Truncus linguofacialis (6)

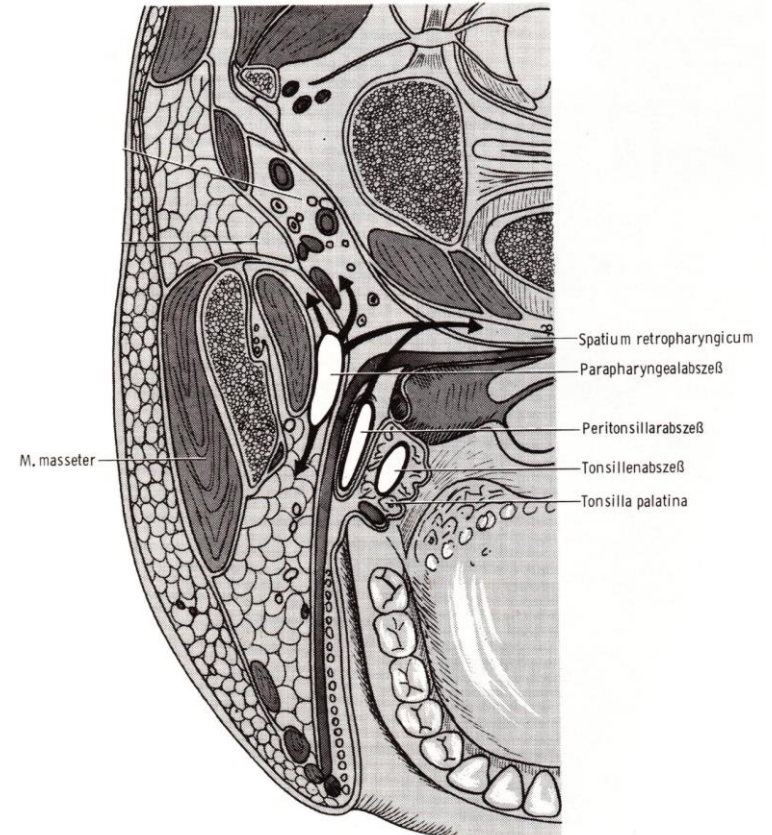


Tonsillitis follicularis; abscessus peritonsillaris

Berendes-Link-Zöllner



<https://en.wikipedia.org/wiki/Tonsillitis>



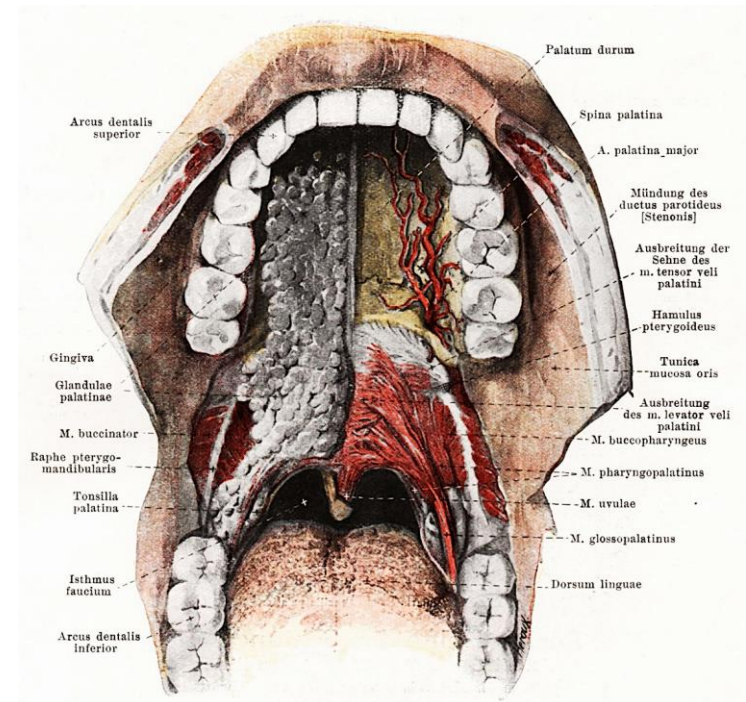
Gaumen (velum palatinum; palatum molle)

Er besteht aus: Muskeln + Fettgewebe +
Bindegewebe (Aponeurosis) + Drüsen

Beim Schlucken isoliert er den Oropharinx vom
Nasopharinx

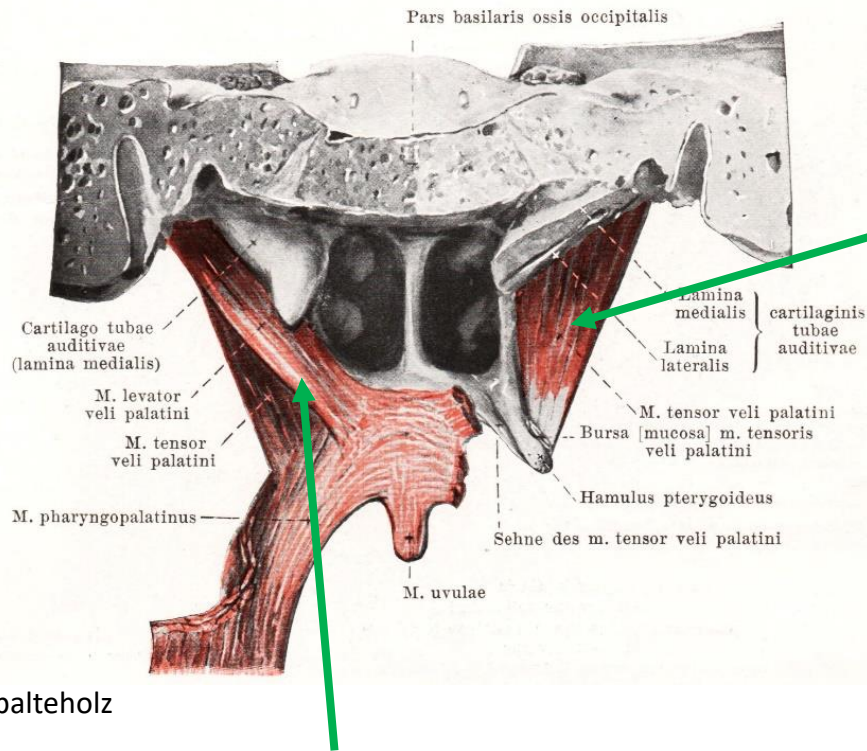
Lähmung des Gaumen

Störung der Phonation, des Schluckens und des
Atmens



Spaltholz

Muskeln des weichen Gaumens



Musculus tensor veli palatini

Ursprung: Ala major ossis sphenoidalis;
Fossa scaphoidea;
Knorpel der Tuba auditiva

Ansatz: Zwischensehne um den Hamulus pterygoideus, dann strahlt in die Aponeurosis palatina ein

Innervation: Nervus mandibularis (N. V/3.)

Funktion: hebt und senkt das Gaumensegel;
öffnet die Tuba auditiva

Musculus levator veli palatini

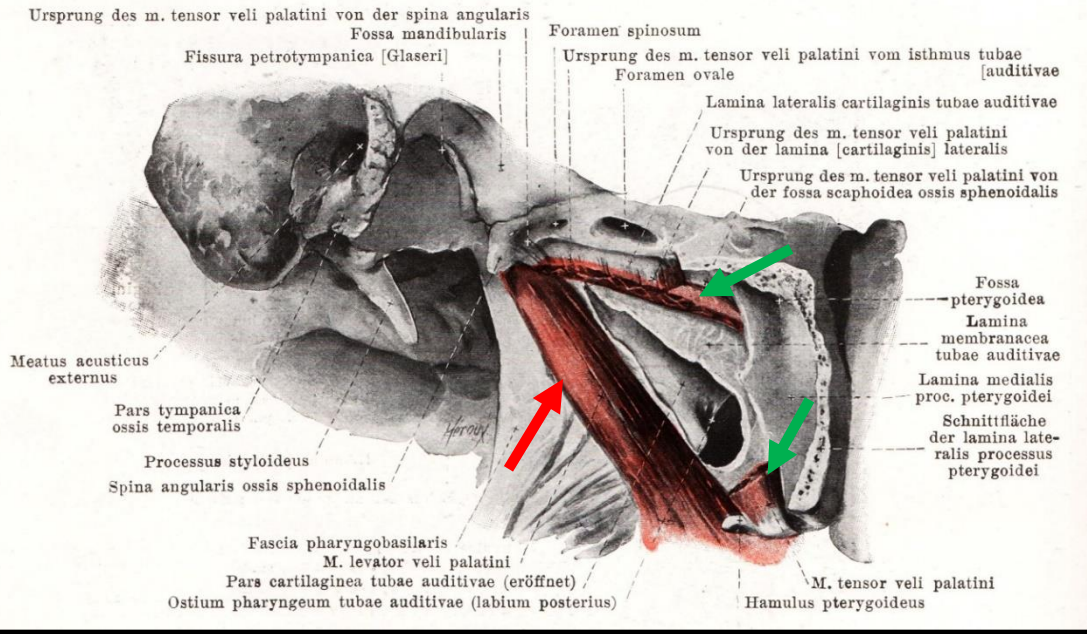
Ursprung: Facies inferior partis petrosae;
Knorpel der Tuba auditiva

Ansatz: die Sehnen beider Seiten durchflechten sich und bilden Muskelschlingen zur Aponeurosis palatina

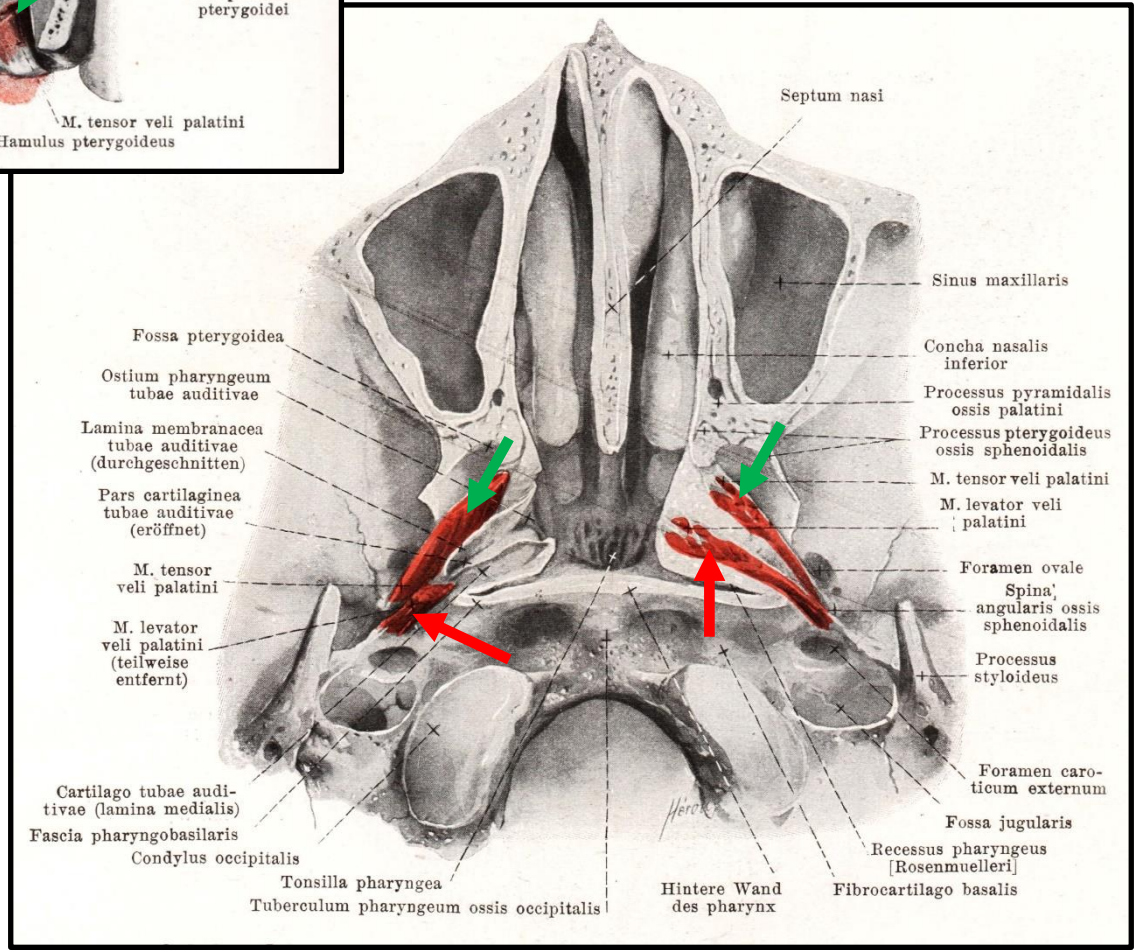
Innervation: Nervus vagus (N. X.)

Funktion: hebt den weichen Gaumen;
zieht an die hintere Rachenwand;
öffnet die Tuba auditiva

Musculus tensor veli palatini

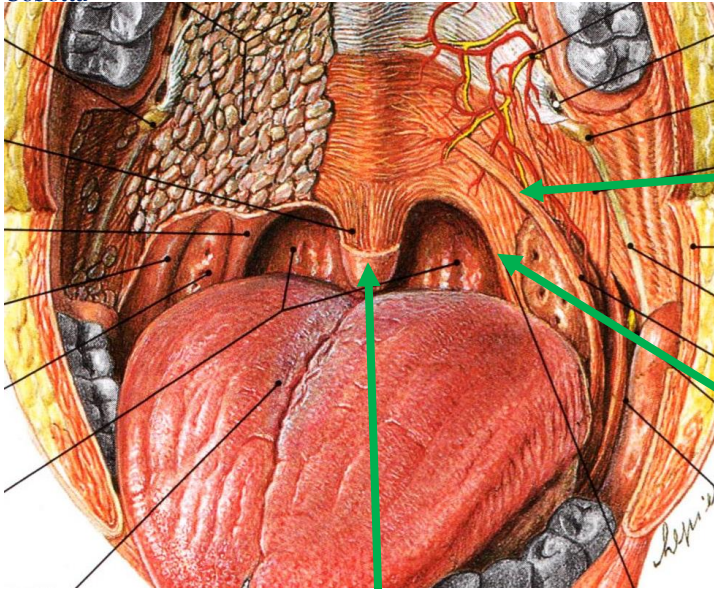


Musculus levator veli palatini



Muskeln des weichen Gaumens

Sobotta



Musculus uvulae:

Ursprung: Aponeurosis palatina

Ansatz: Uvula csúcsán

Innervation: Nervus vagus – n. X.

Arcus palatoglossus

– **Musculus palatoglossus**

Ursprung: Aponeurosis palatina

Ansatz: Radix linguae

Innervation: Nervus glossopharyngeus – n. IX.

Arcus palatopharyngeus

– **Musculus palatopharyngeus**

Ursprung: Aponeurosis palatina;

Hamulus pterygoideus;

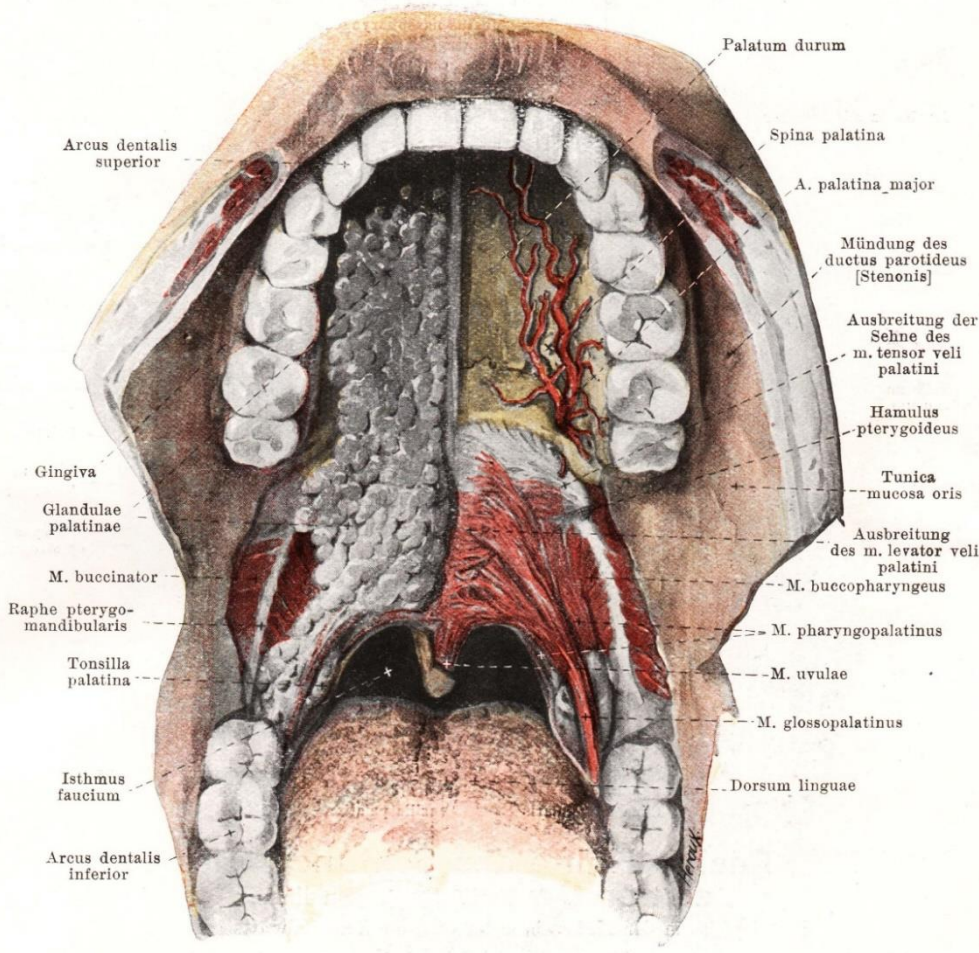
Lamina med. proc. pterygoidei

Ansatz: Laterale Wand des Rachens;

obere Kante der Cart. thyroidea

Innervation: Nervus vagus – n. X.

Weicher Gaumen – Velum palatinum – Palatum molle



Arteriae palatini minores

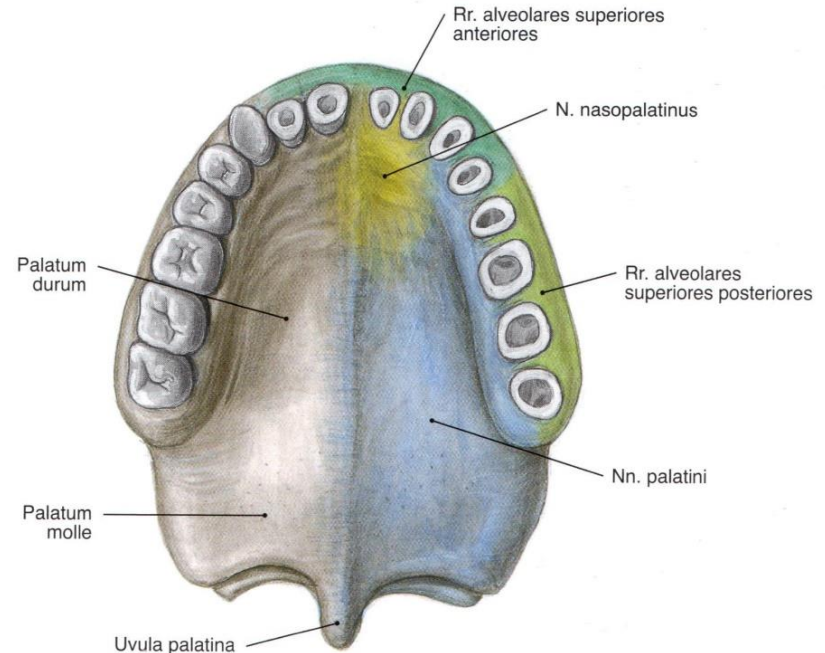


Arteria palatina descendens (ex A. maxillaris)

Arteria palatina ascendens (ex A. facialis)

Arteria pharyngea ascendens

Sobotta



Spalteholz

Sensorische Innervation des weichen Gaumens:

→ **Nervi palatini minores** (ex N. maxillaris)

Gliederung des Rachens (Pharynx)

Zilles-Tillmann

Basis cranii externa



Pars nasalis pharyngis

→ Choanae

→ Cavum nasi

Pars oralis pharyngis

→ Isthmus faucium

→ Cavum oris

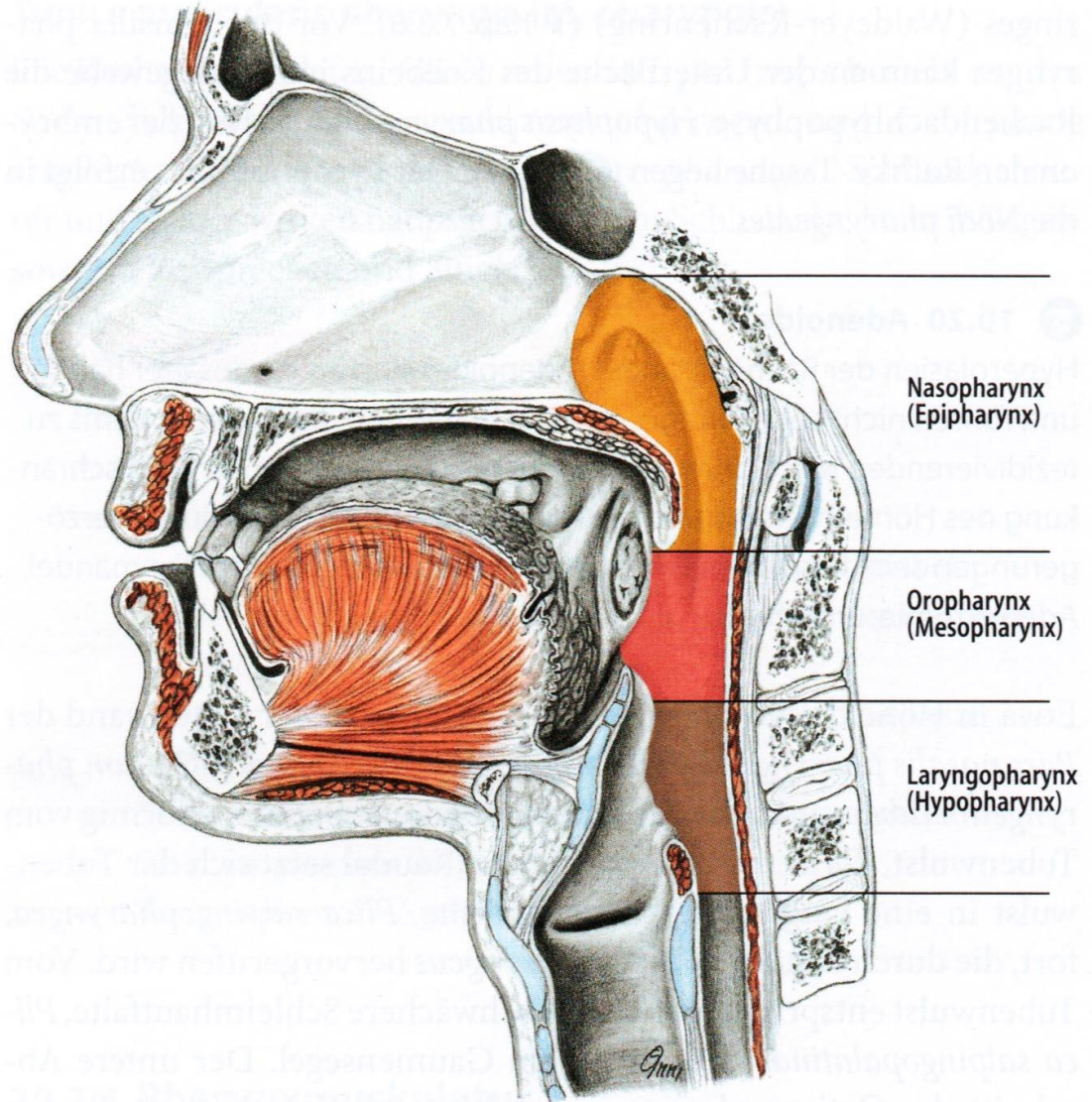
Pars laryngea pharyngis

→ Aditus laryngis

→ Larynx

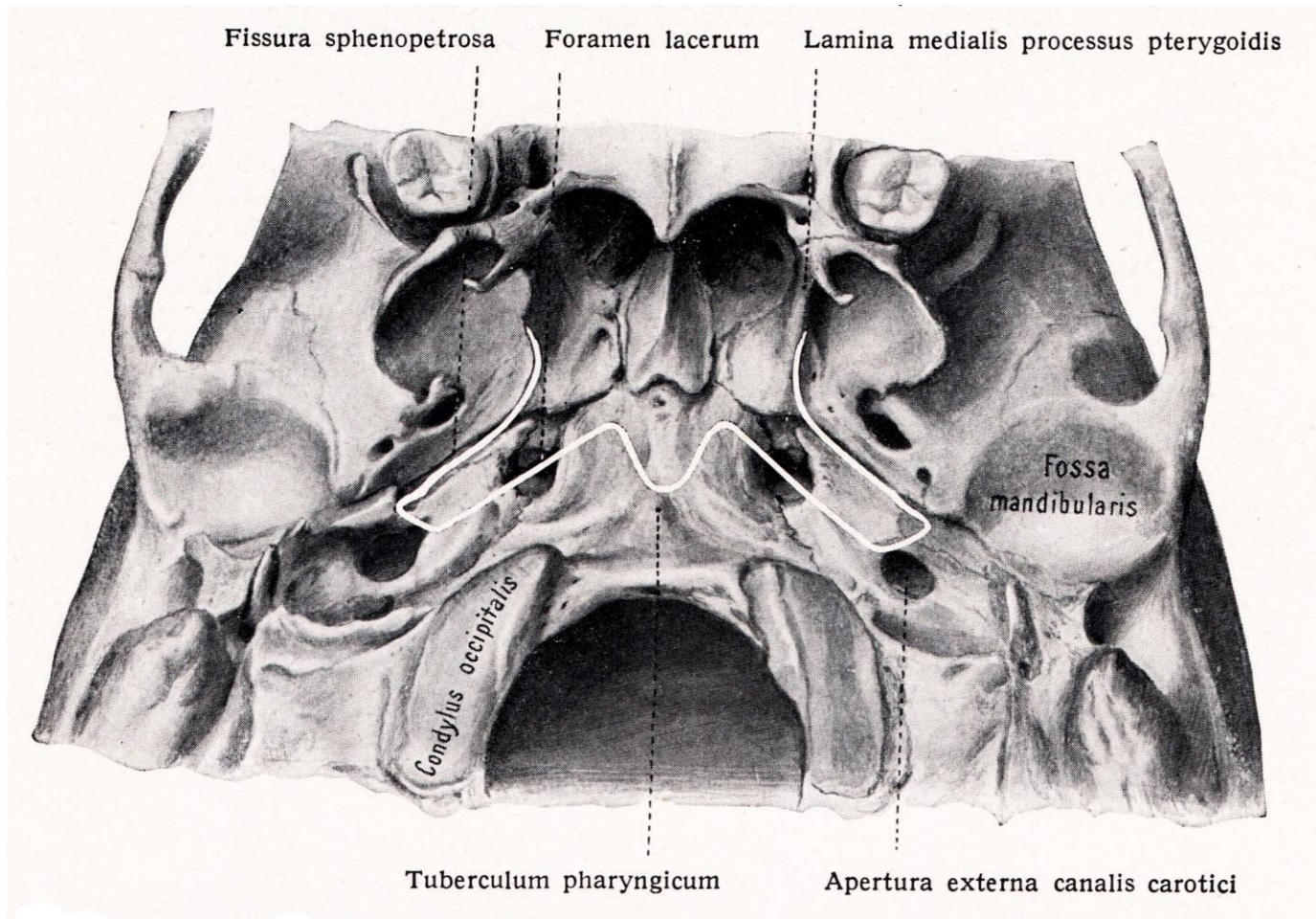


Oesophagus (5-6. Halswirbel)



Innerhalb des Rachens kreuzen der Luft- und Speiseweg.

Rachengewölbe – Fixierung an der Schädelbasis



Ursprungslinie der Fascia pharyngobasilaris:

Tuberculum pharyngeum

→ Facies inferior partis petrosae bis Canalis caroticus

→ Fossa scaphoidea

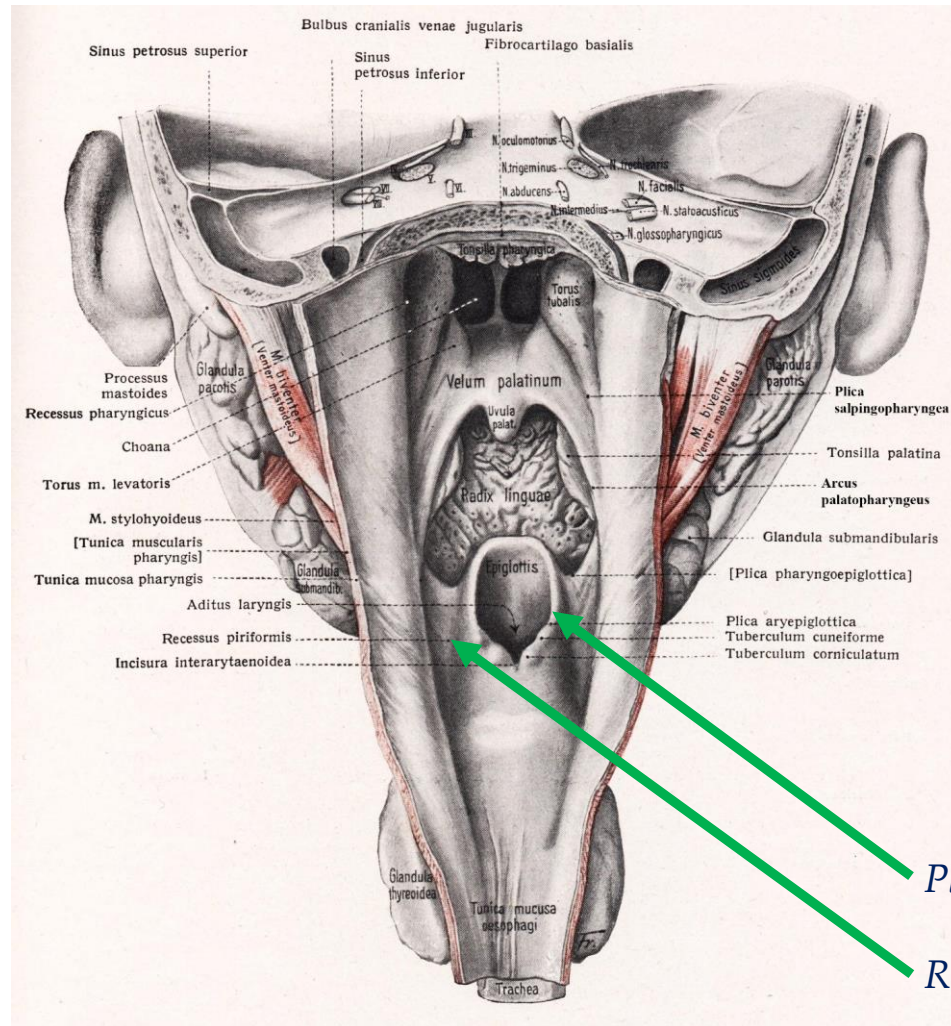
→ Lamina medialis processus pterygoidei

Die vordere Wand des Rachens

1. Choanae

2. Weicher Gaumen mit dem Zäpfchen, Vallecula epiglottica

3. Aditus laryngis + Recessus piriformis
(„Bierstrasse“)

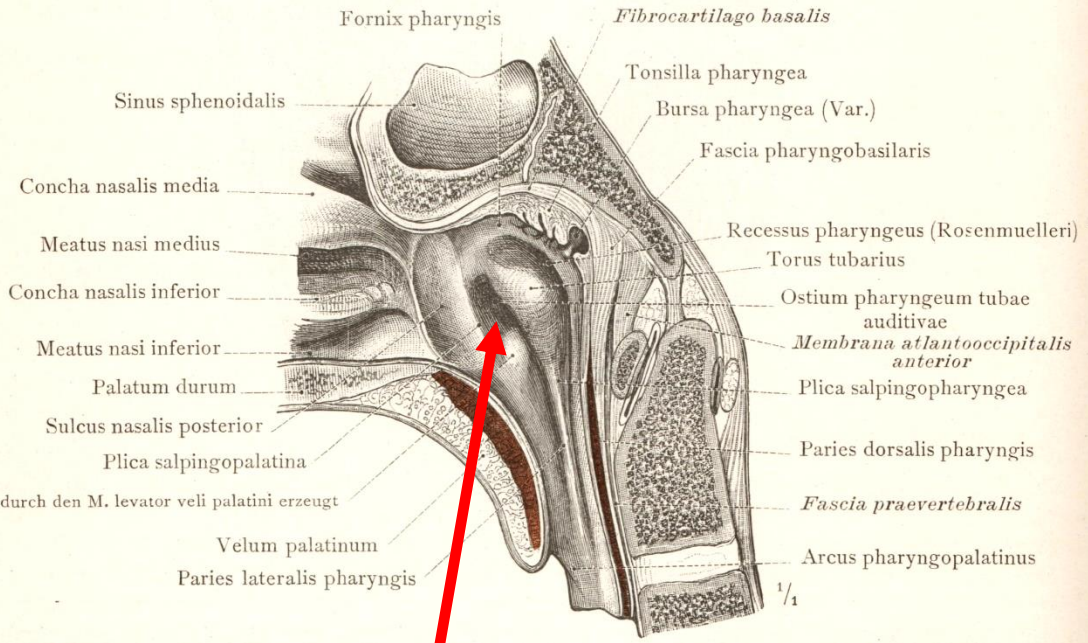


Rauber-Kopsch

Plica aryepiglottica

Recessus piriformis

Nasopharynx



Torus tubarius

Fornix pharyngis

Tonsilla pharyngea

Ostium pharyngeum tubae auditivae:

Mündung der Ohrtrompete



Verbindung (Belüftung) mit der Paukenhöhle (Mittelohr)

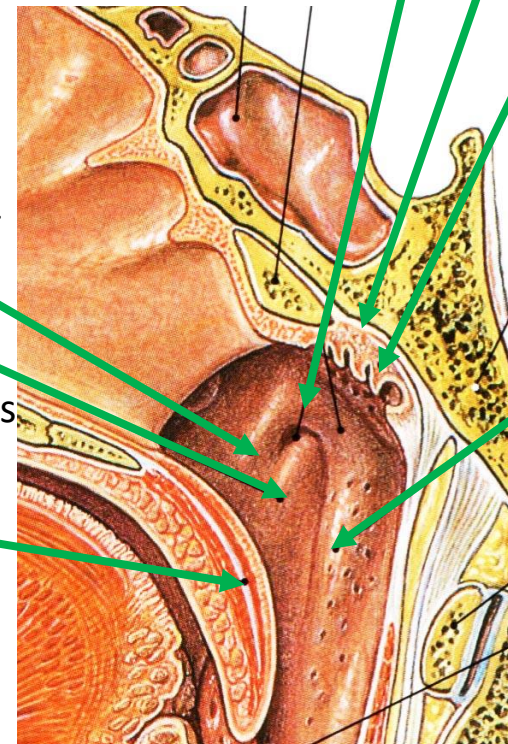
Tonsilla tubaria

Plica salpingopalatina

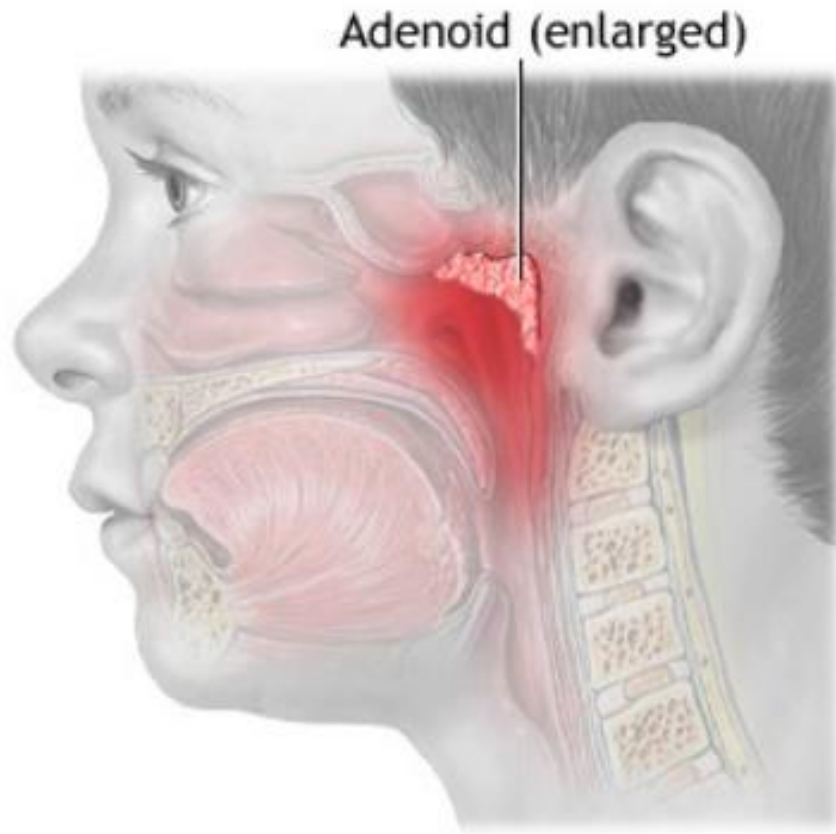
Torus levatorius

Velum palatinum

Plica salpingopharyngea



Adenoide im Kindesalter



Adenoid (enlarged)

Vergrößerung der Tonsilla pharyngea

Verlegung des Tubenostiums

Verengung der Mündung

Belüftungsstörungen der Paukenhöhle

Rezidivierende Mittelohrentzündungen

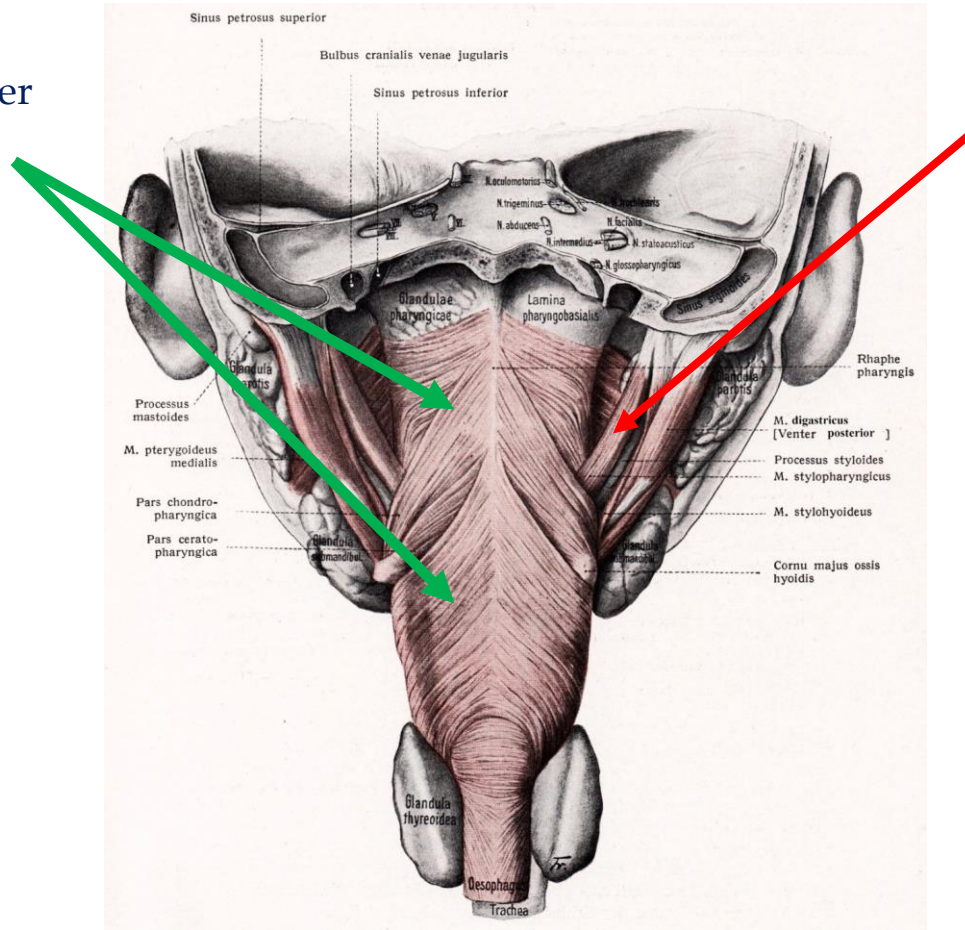
Einschränkung des Hörvermögens

 ADAM

Rachenmuskeln

Schlundschnürer

Schlundheber



Musculus constrictor pharyngis superior:

Pars pterygopharyngea

Pars buccopharyngea

Pars mylopharyngea

Pars glossopharyngea

Musculus constrictor pharyngis medius:

Pars chondropharyngea

Pars ceratopharyngea

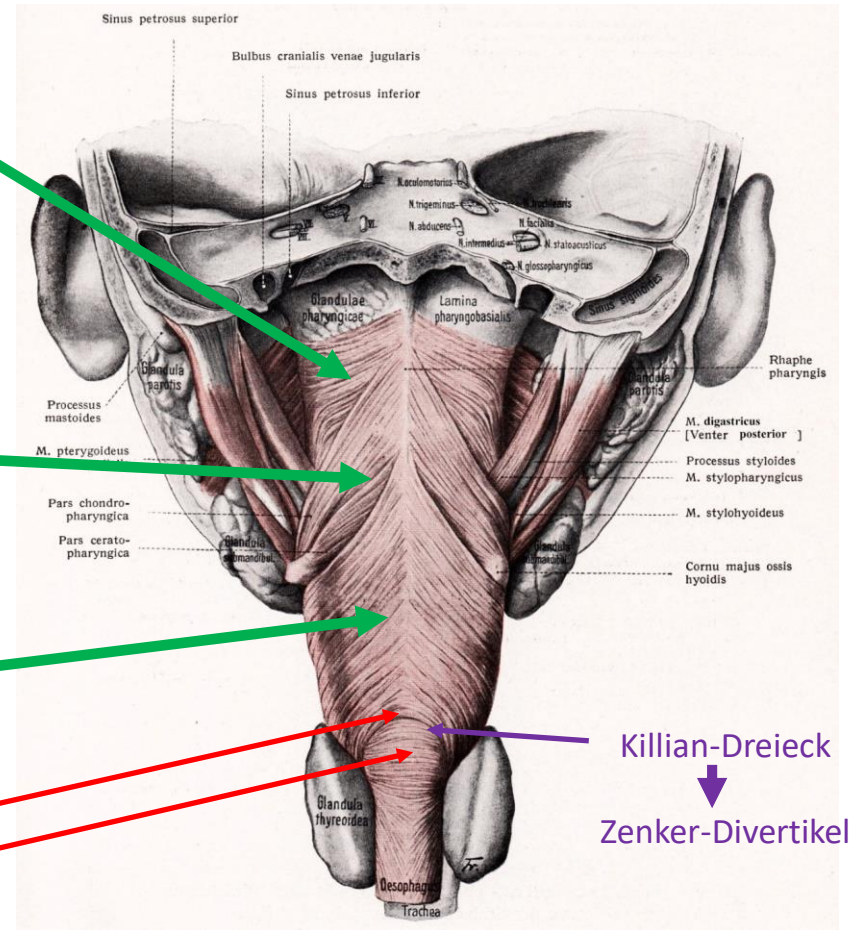
Musculus constrictor pharyngis inferior:

Pars thyreopharyngea

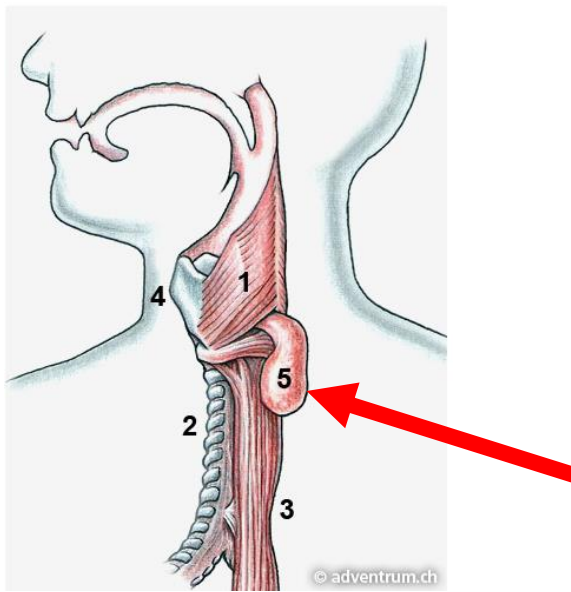
Pars cricopharyngea

Pars obliqua

Pars transversa

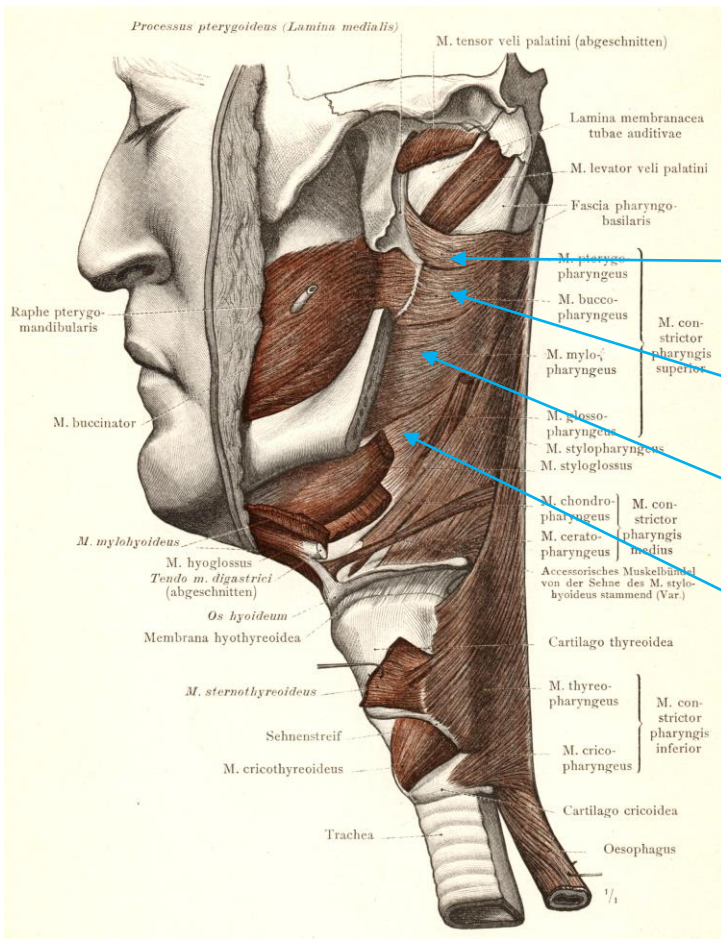


Rauber-Kopsch



Zenker-Divertikel





– *Musculi constrictores pharyngis*

Musculus constrictor pharyngis superior:

Pars pterygopharyngea:

Ursprung: Lam. med. proc pteryg.;
Hamulus pterygoideus

Pars buccopharyngea:

Ursprung: Raphe pterygomandibularis

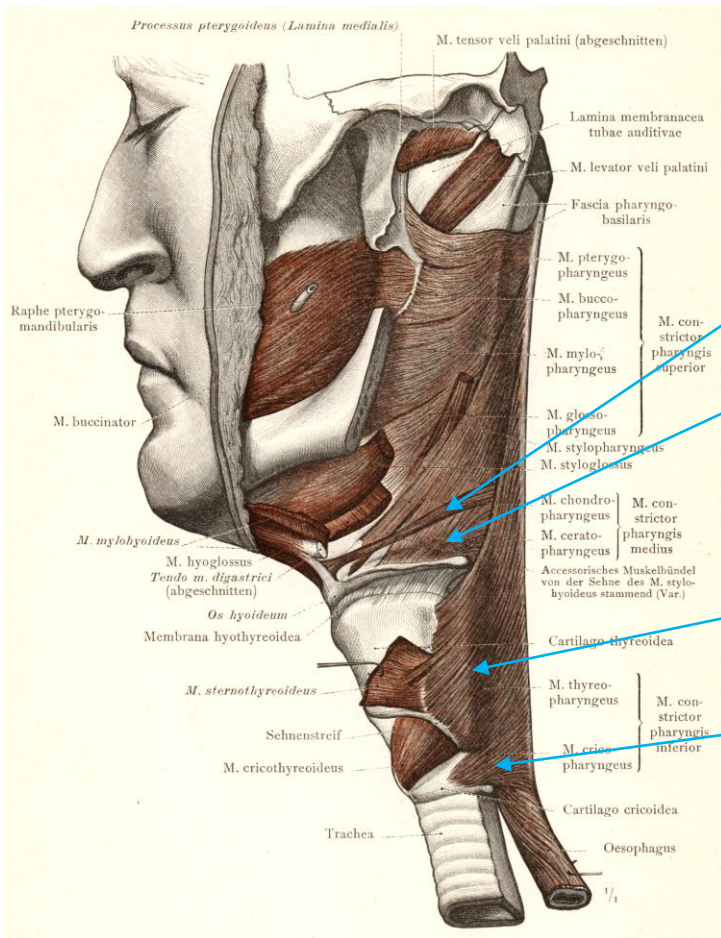
Pars mylopharyngea:

Ursprung: Linea mylohyoidea mandibulae

Pars glossopharyngea:

Ursprung: Radix linguae

Ansatz: Raphe pharyngis



Musculus constrictor pharyngis medius:

Pars chondropharyngea:

Ursprung: Cornu minus ossis hyoidei

Pars ceratopharyngea:

Ursprung: Cornu majus ossis hyoidei

Musculus constrictor pharyngis inferior:

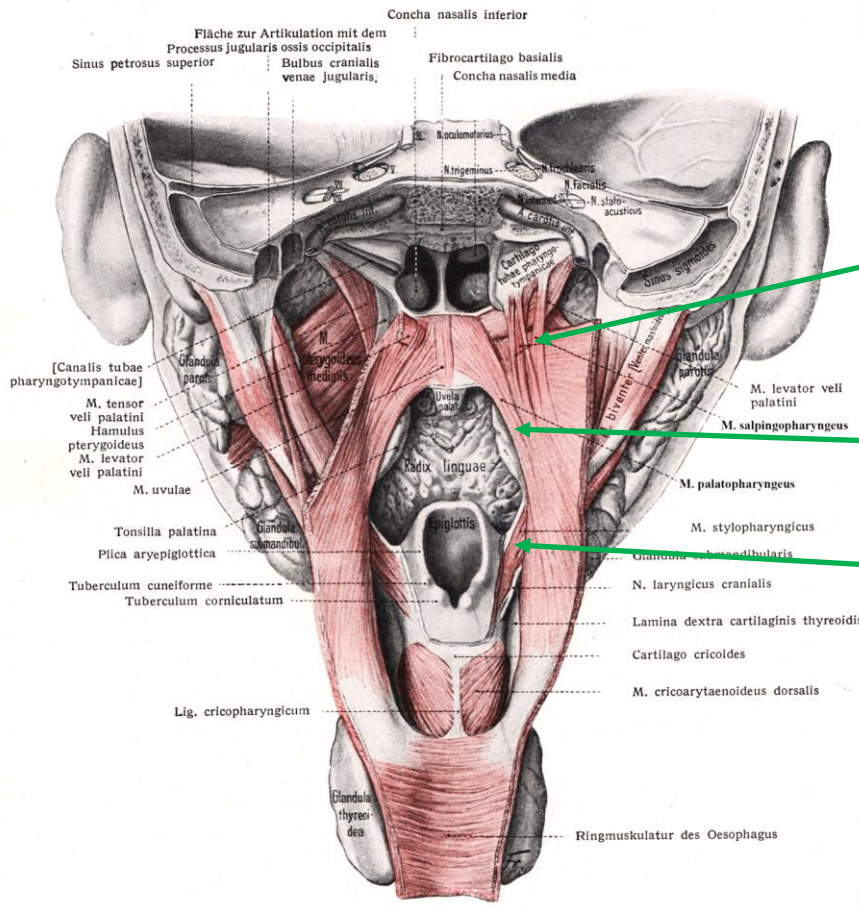
Pars thyreopharyngea:

Ursprung: Cartilago thyroidea

Pars cricopharyngea:

Ursprung: Cartilago cricoidea

Ansatz: Raphe pharyngis



Schlundheber

– *Musculi levatores pharyngis*

Musculus salpingopharyngeus

Ursprung: Tubenknorpel

Ansatz: seitliche Rachenwand

Musculus palatopharyngeus

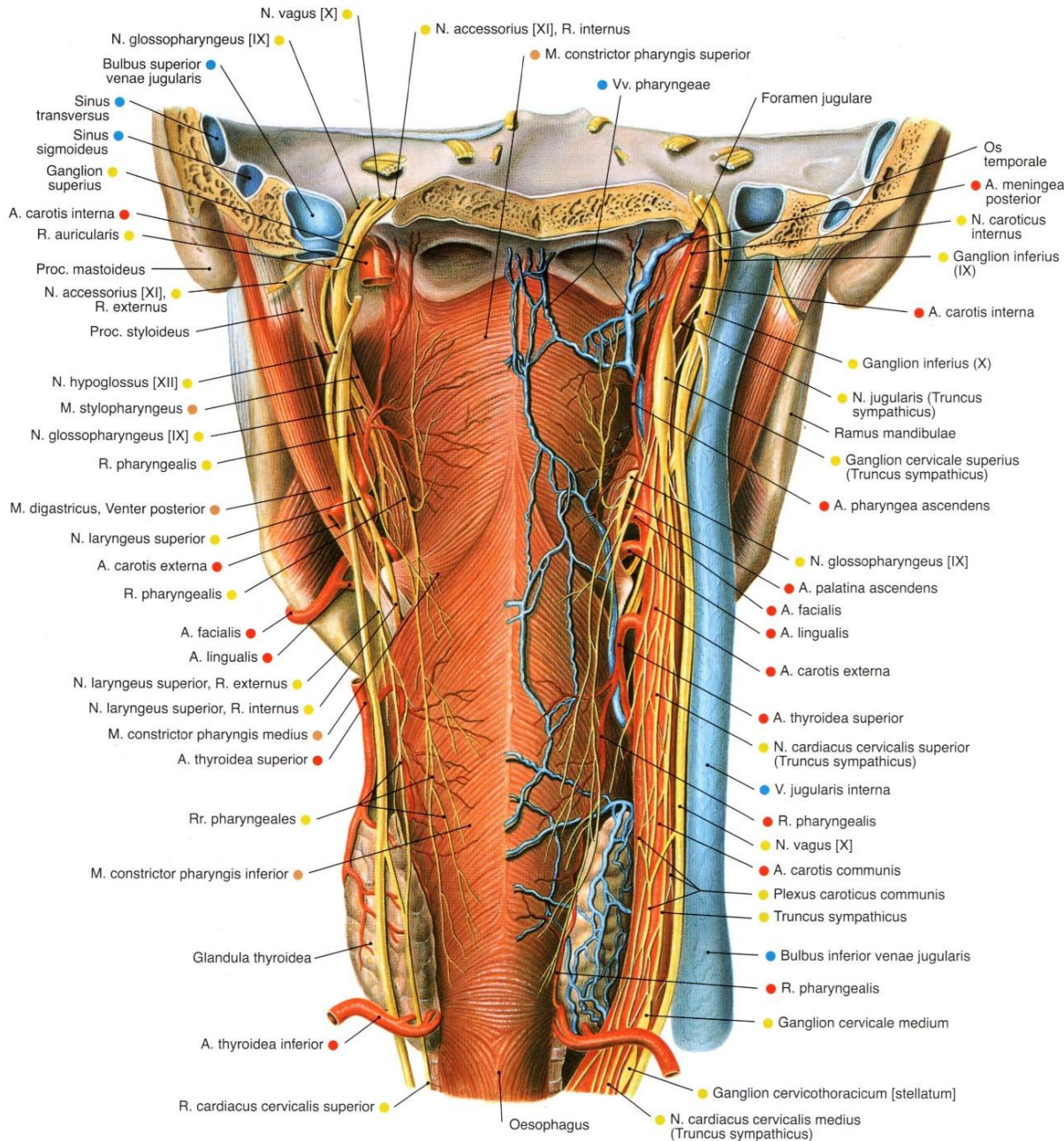
früher beschrieben

Musculus stylopharyngeus

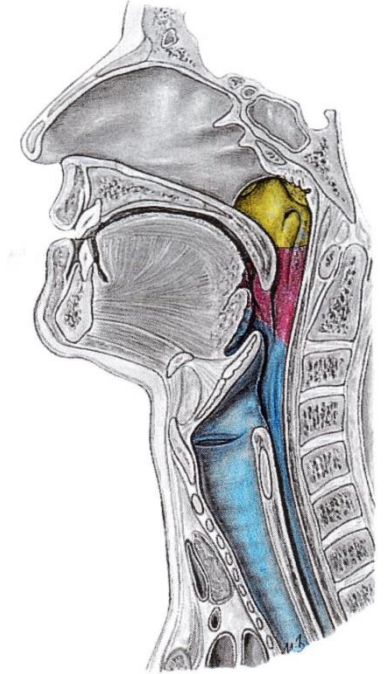
Ursprung: Proc. styloideus

Ansatz: Rachenseiten- und Hinterwand; Schildknorpel

Nachbarschaft des Rachens



Sensorische Innervation:



Sobotta



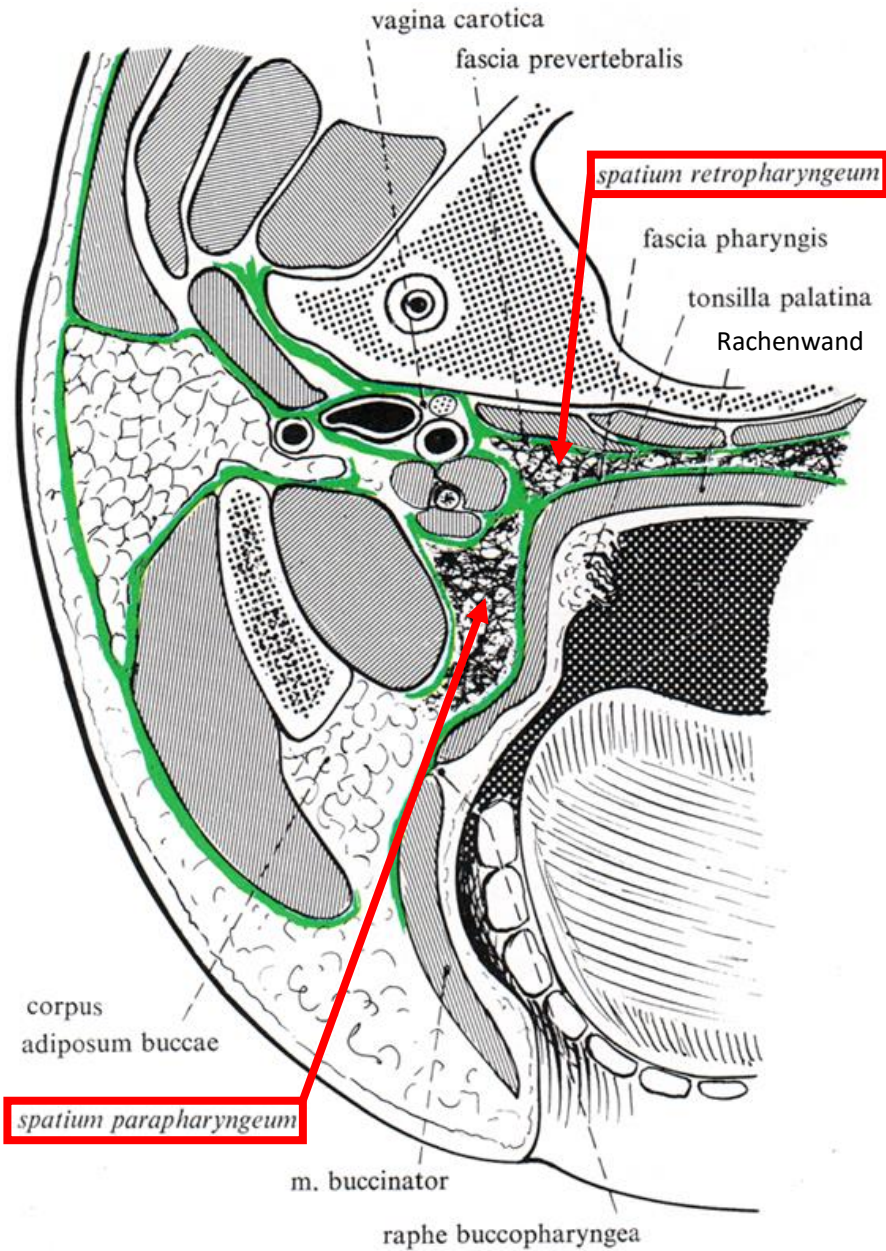
Motorische Innervation:

- *Nervus glossopharyngeus*
- *Nervus vagus*

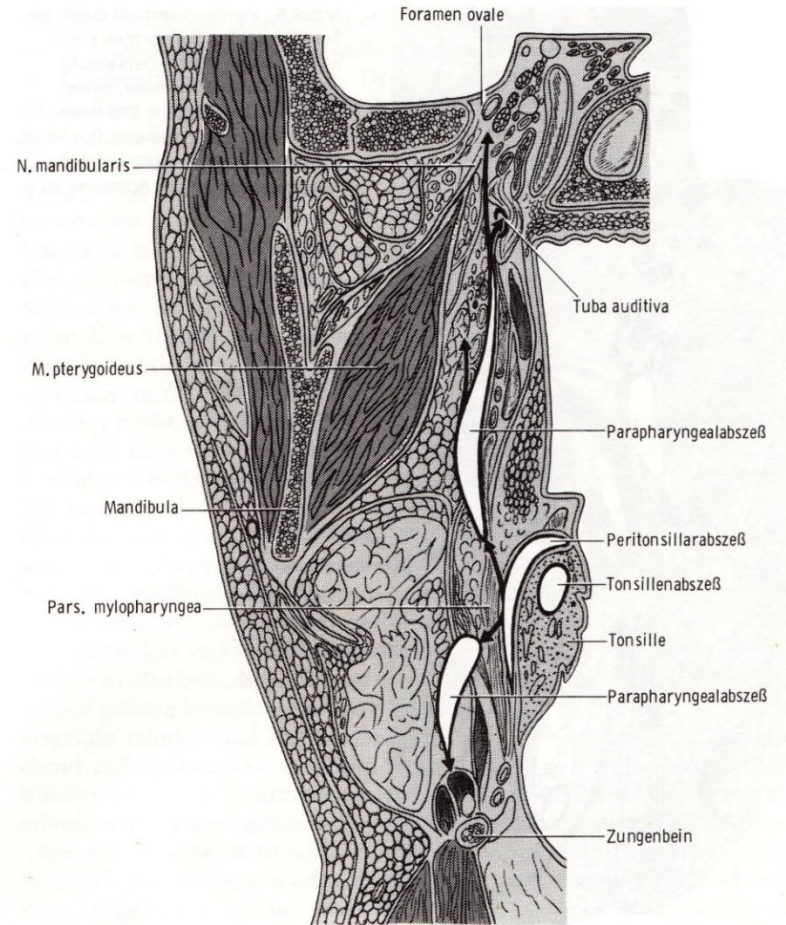
Blutversorgung:

- *Arteria pharyngea ascendens*
- *Arteria thyroidea sup.-inf.*

Spatium para- et retropharyngeum



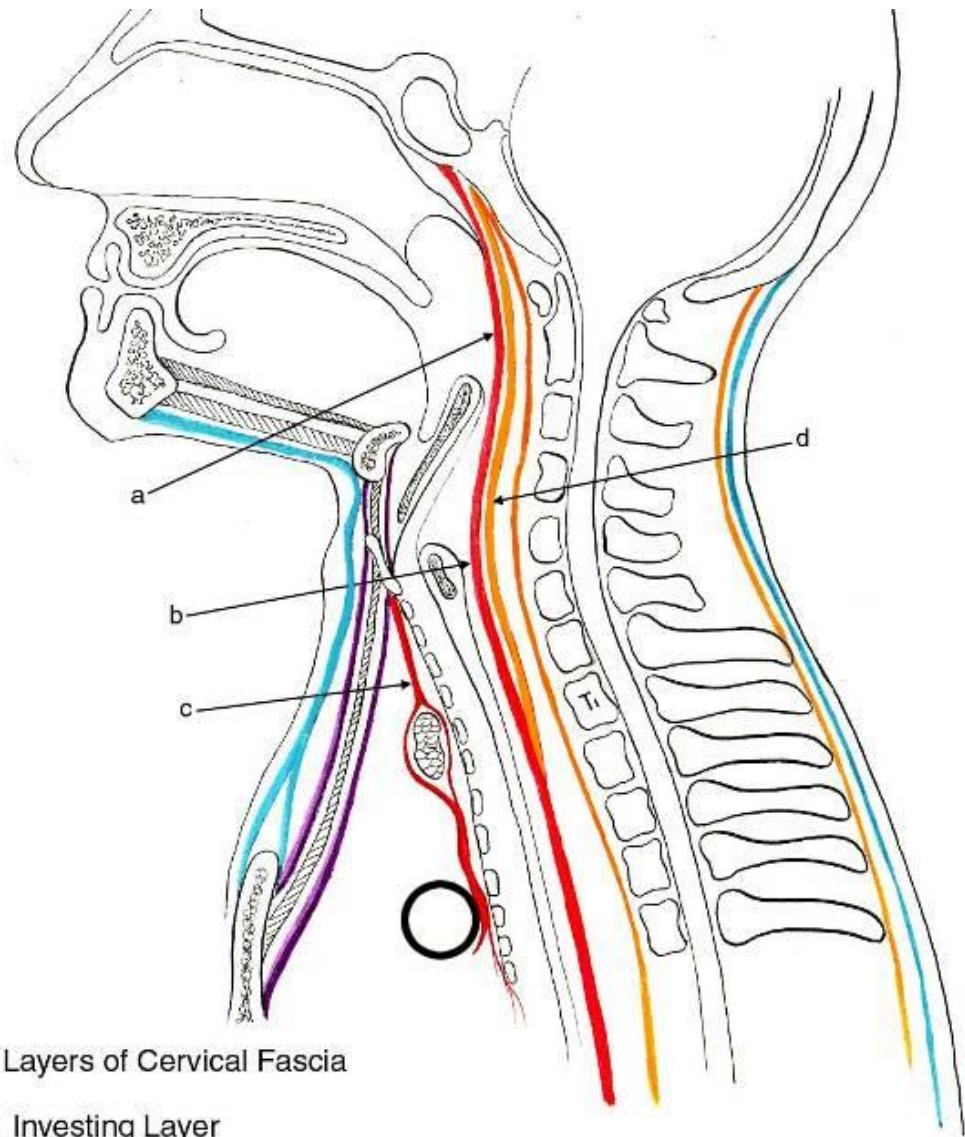
Peripharyngeale Abszesse:



Berendes-Link-Zöllner

Halsfaszien

- Lamina superficialis
- Lamina praetrachealis
(visceralis)
- Lamina visceralis
- Lamina praevertebralis



Deep Layers of Cervical Fascia

- Investing Layer
- Middle Layer
- Visceral Layer

- a- Pharyngeal fascia
- b- Retrovisceral (esophageal) fascia
- c- Pretracheal fascia

- Vertebral Layer
- d- Alar fascia