

Penis, männliche Harnröhre,  
männlicher Damm.  
Beckenboden

# Aufbau des Penis

Peniswurzel

Mm. bulbospongiosi et ischiocavernososi

Penisschaft

Corpus penis

Dorsum penis

Facies urethralis

Penisschwellkörper

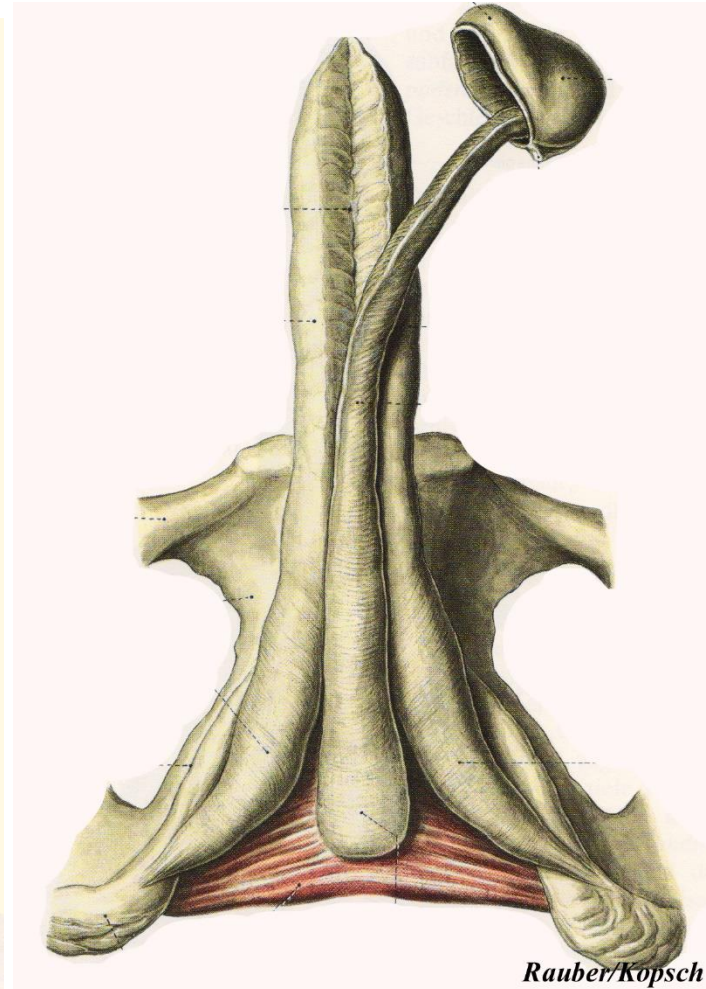
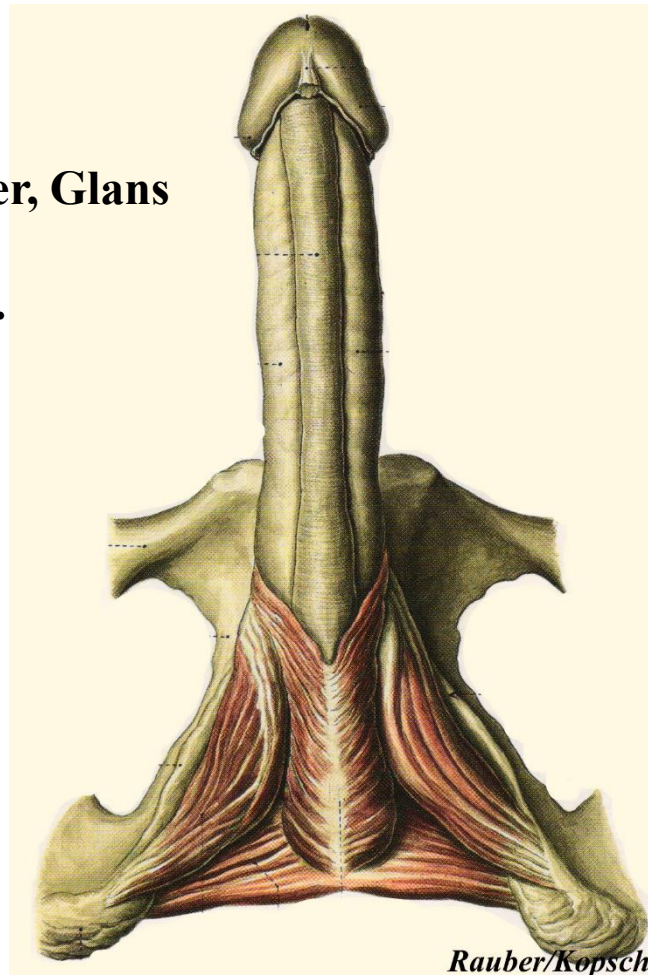
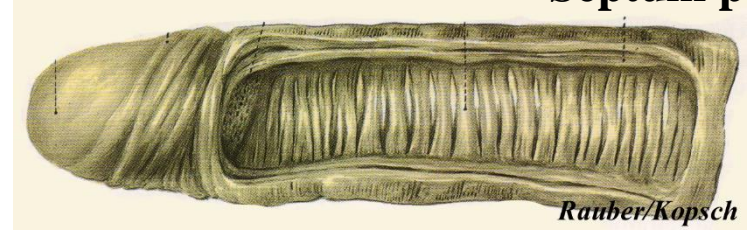
Harnröhrenschwellkörper, Glans

Fasciae penis spf. et prof.

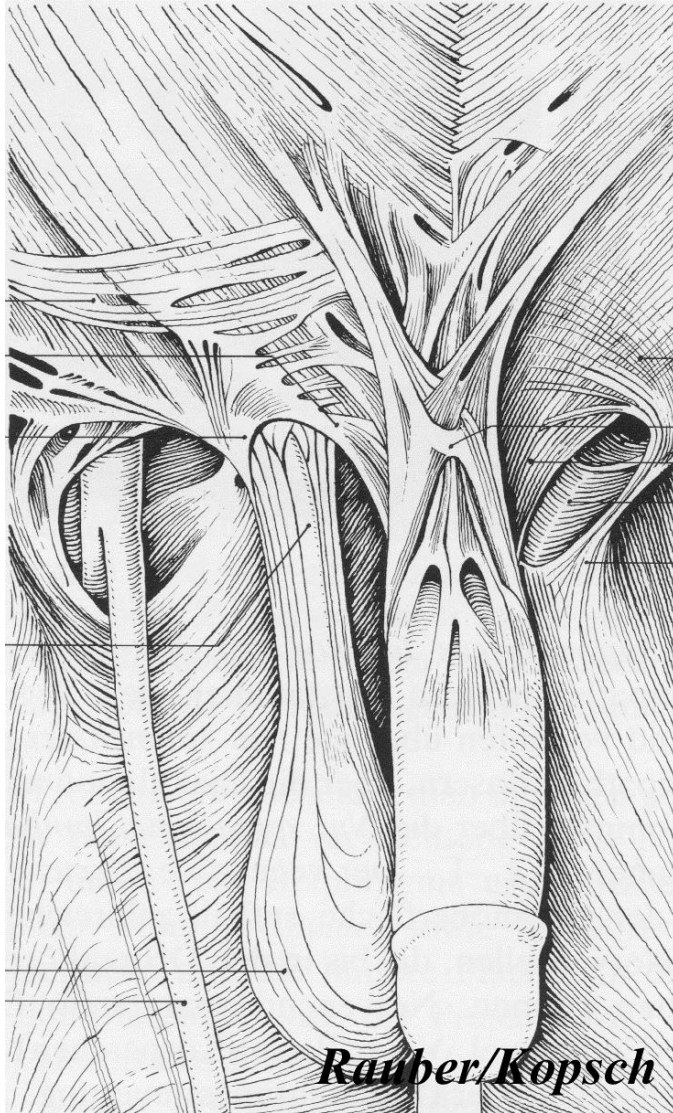
Crus, bulbus

Radix

Septum penis



# Fixierung des Penis



**Lig. suspensorium penis**

**Lig. fundiforme penis**

**Crus med. et lat., fibrae intercrurales**

**Penishaut**

**pigmentiert, fettgewebsfrei, beweglich  
dehnbar, verschieblich**

**Raphe penis**

**Praeputium, Frenulum praeputii  
sensibler Endapparat**

## Corpora cavernosa et spongiosa

Tunica albuginea – Erektion und Venen  
kavernöse Spalträume, Trabekel

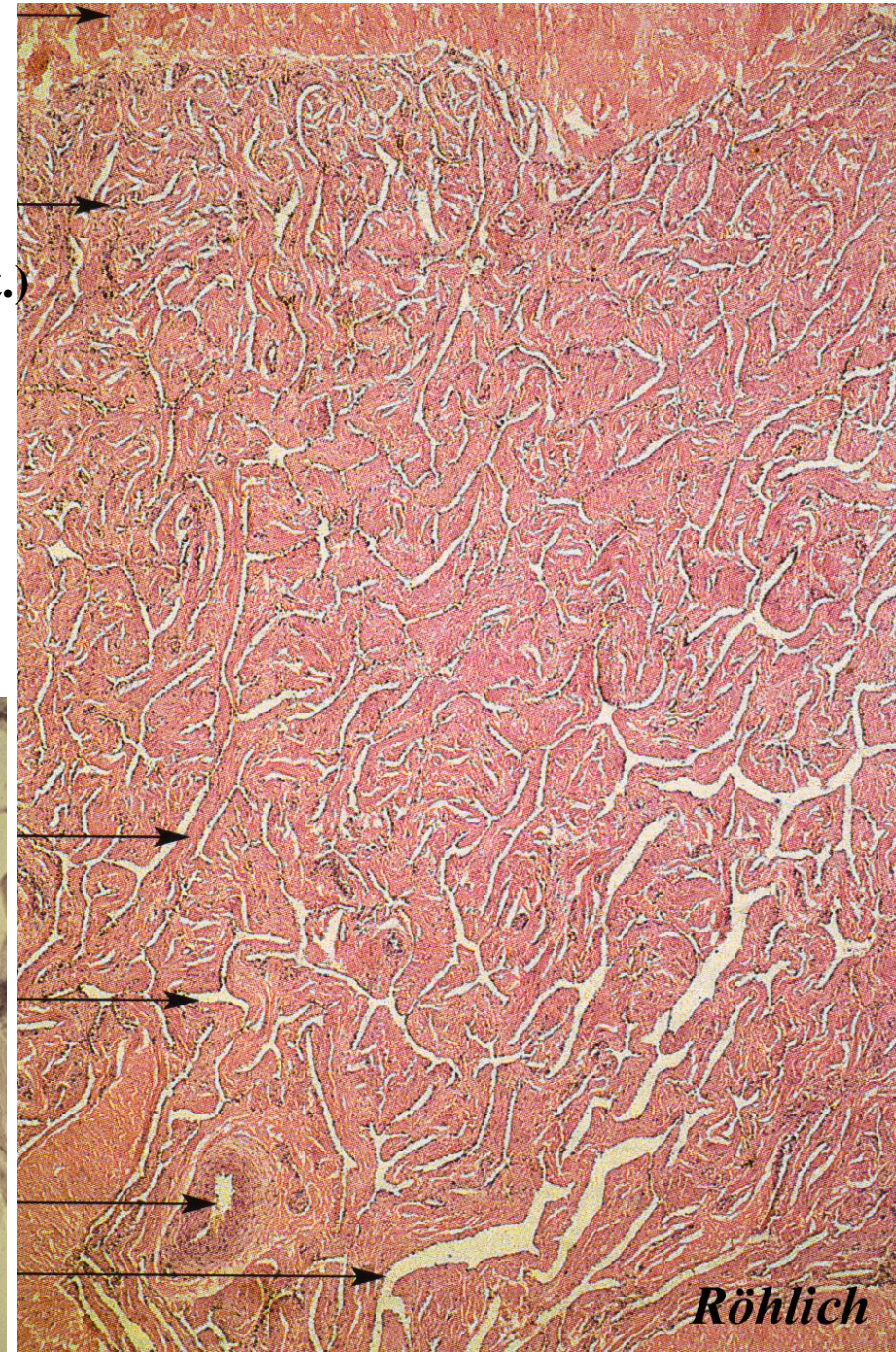
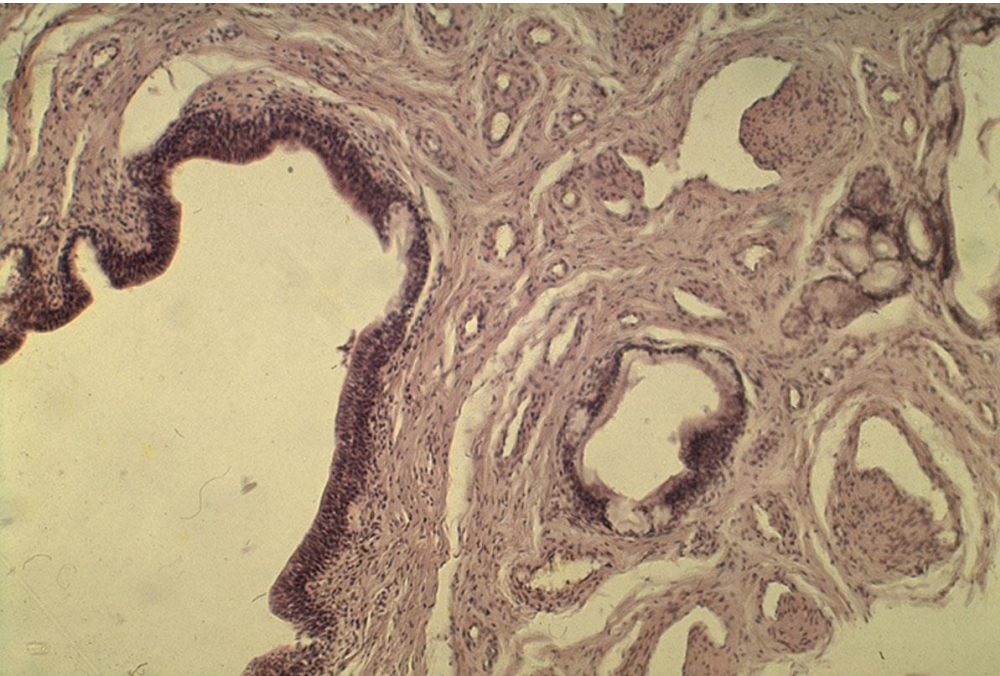
Kollagen, Muskelzellen, Endothel

A. Profunda penis, Aa. Helicinae (Rankenart.)

Ebner-Intimapolster

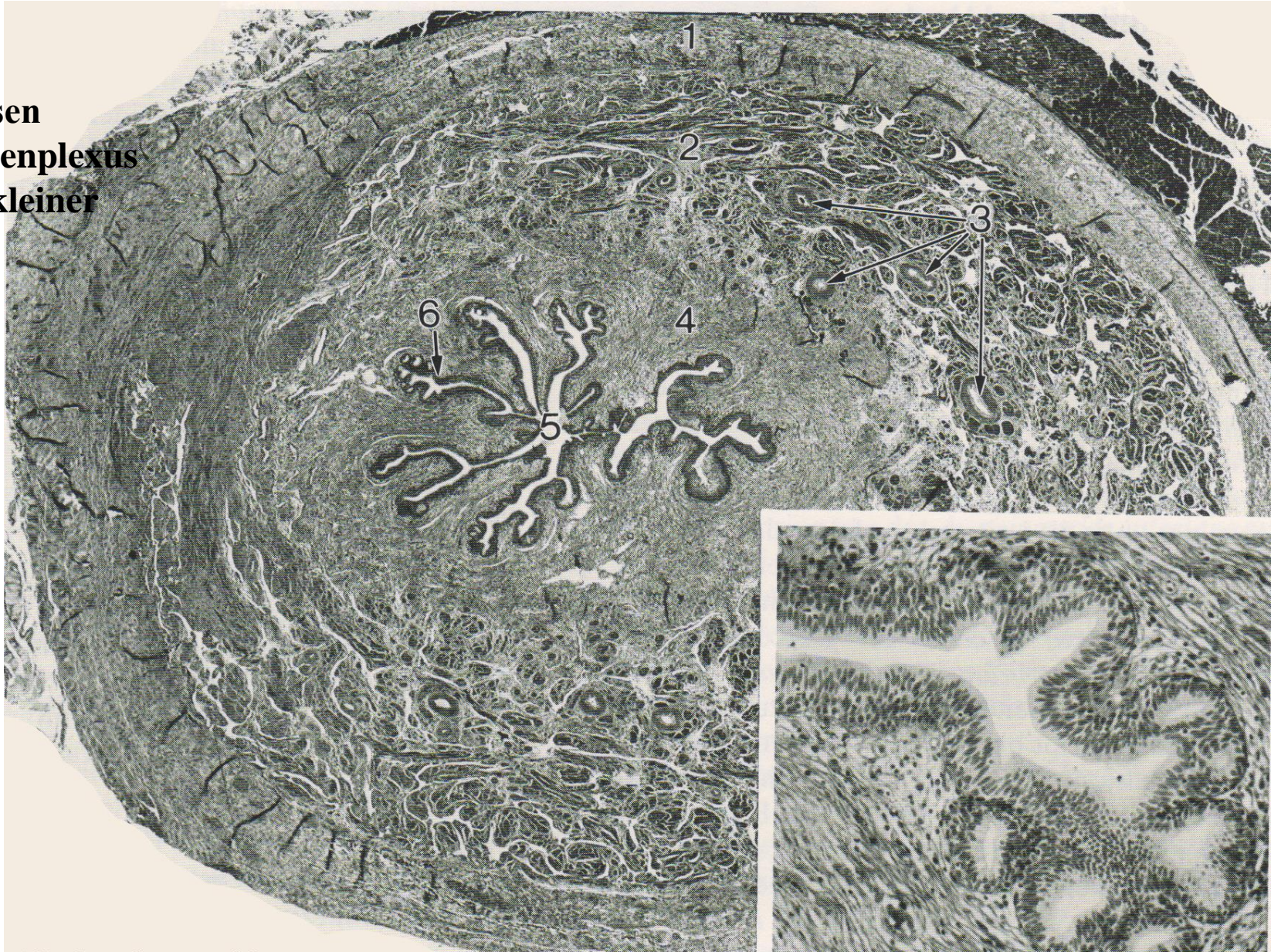
Kein subkutanes Fettgewebe

Erektionsmechanismus



# Corpus spongiosum penis, pars spongiosa urethrae

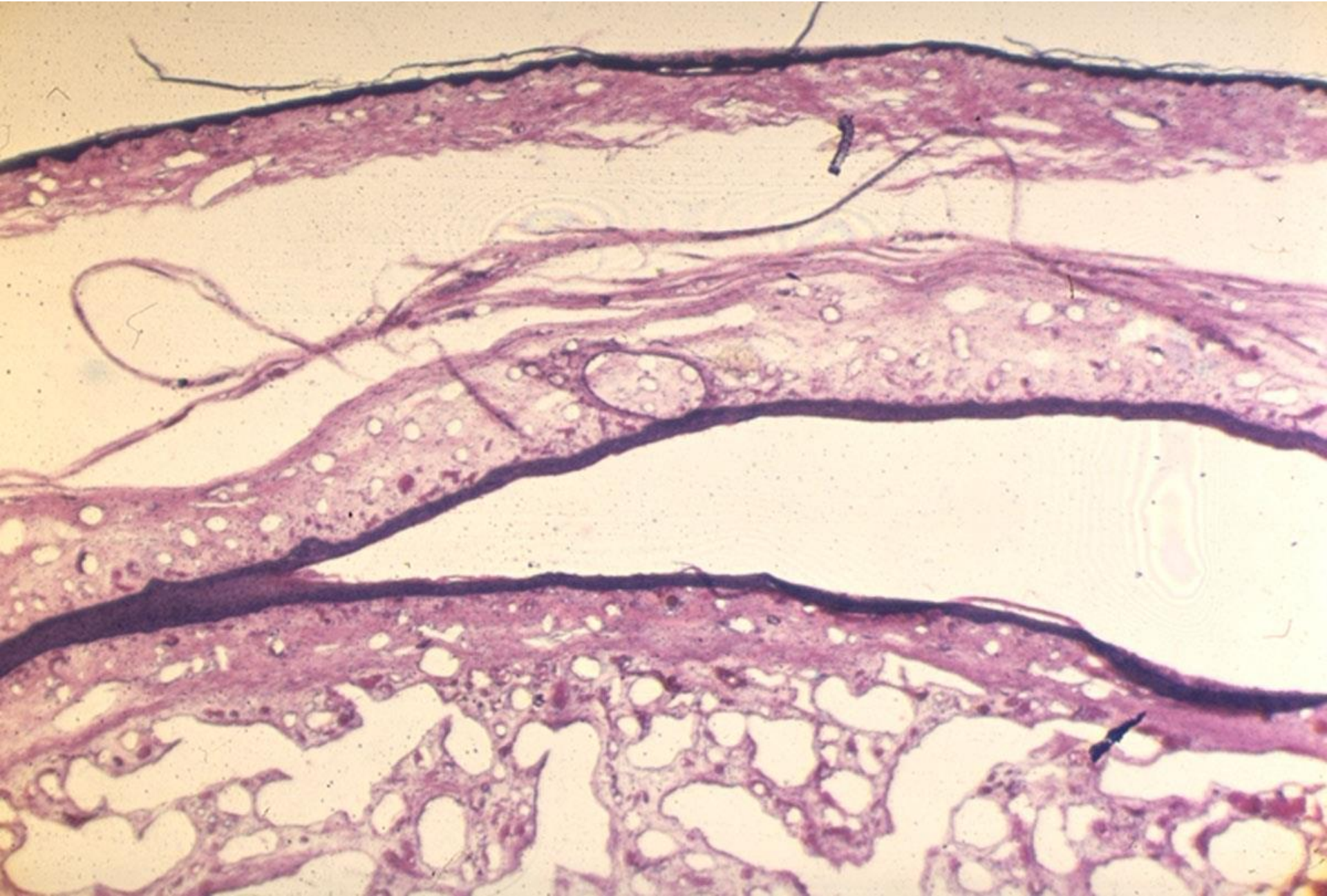
Epithel  
Littré-Drüsen  
reiches Venenplexus  
Erektion kleiner



*Kulenkampff*

b

# Glans penis



# Männliche Harnröhre

**Pars intramuralis**  
unwillkürlicher Sphinkter

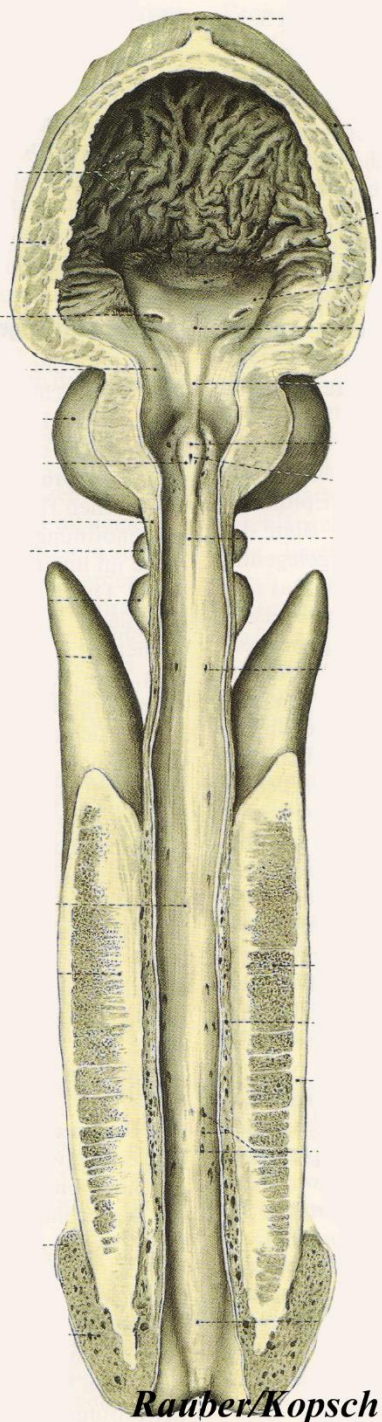
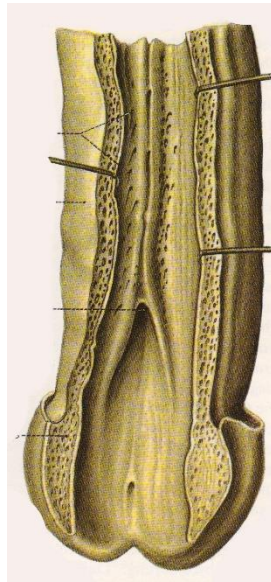
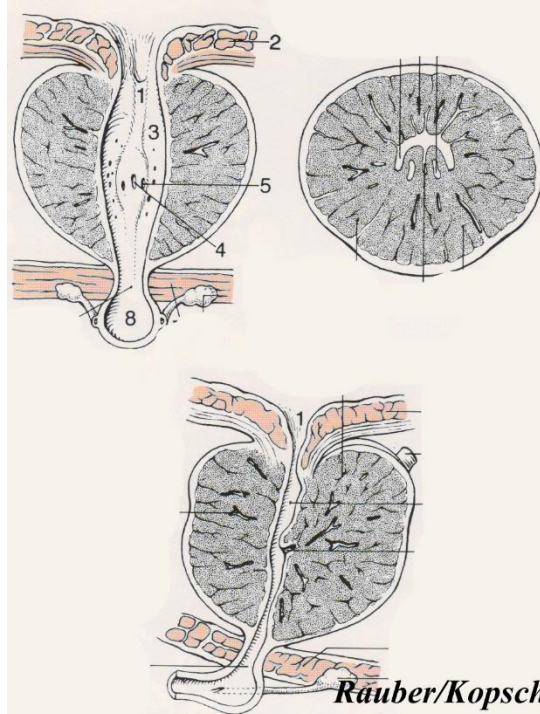
**Pars prostatica**  
crista urethralis, uvula vesicae  
utricleus prostaticus  
colliculus seminalis - ductuli ejaculatorii  
sinus prostaticus – ductuli prostatici

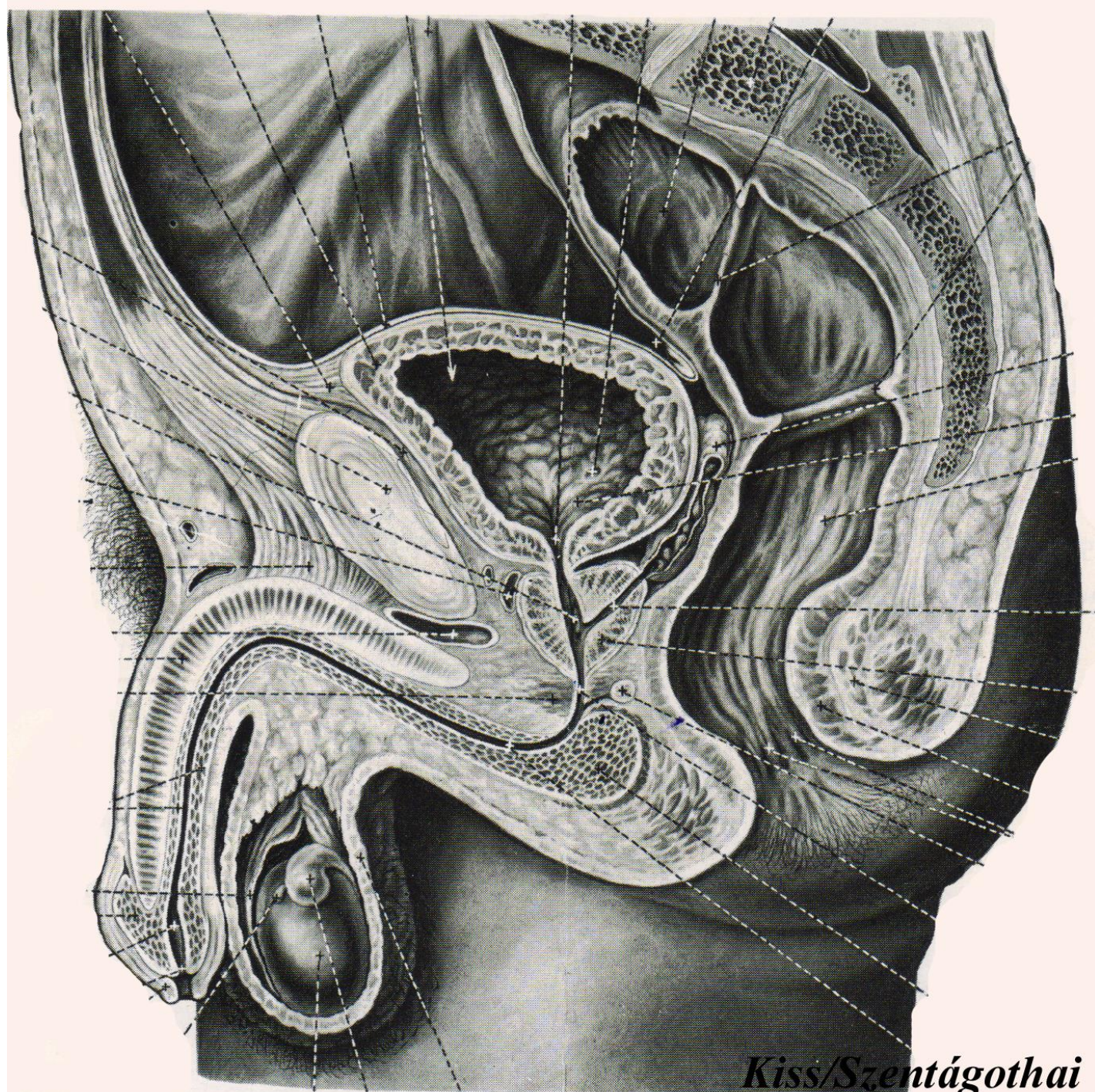
**Pars membranacea**  
willkürlicher Sphinkter  
Glandulae urethrales

**Pars libera**

**Pars spongiosa**  
Gll. Bulbourethrales (Cowper)  
Lacunae urethrales mit Drüsen

**Fossa navicularis**  
Valvula





*Kiss/Szentágothai*



**Beckenraum**

Peritonealhöhle, Sp. Retroperitoneale

Inhalt

Eingang (Linea terminalis), Ausgang

**Beckenboden**

trägt Eingeweidelast

Kontrolle von öffnen und schließen (Sphinkter)

aktive Rolle bei Druckerhöhung

Vorfall (Prolaps)

**Heterogene Bauteile**

quergestreifte Muskelplatten

Bindegewebsplatten

Verschlusseinrichtungen

**Diaphragma pelvis**

M. adductor caudae

verliert eigentliche Funktion (vierfüßige Säuger)

übernimmt

statische Funktion

Sphinkterfunktion

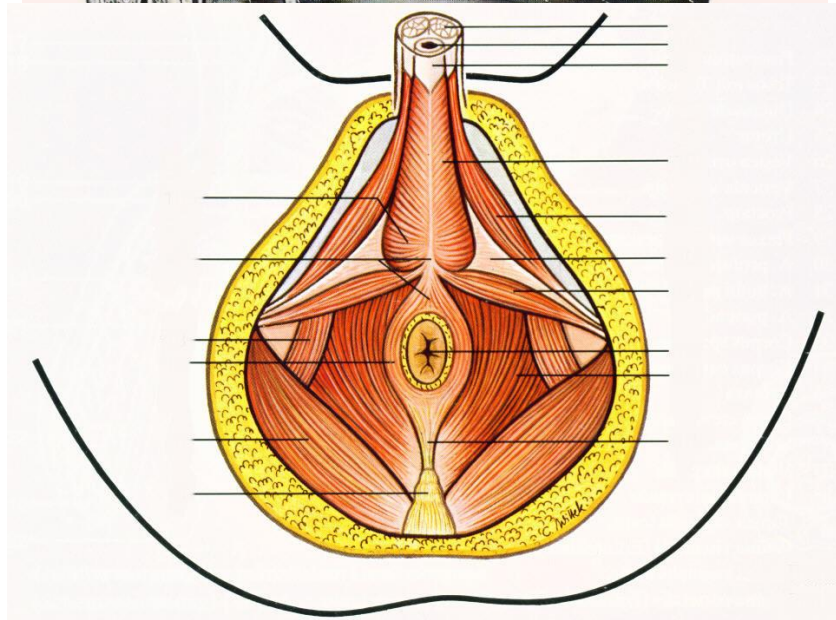
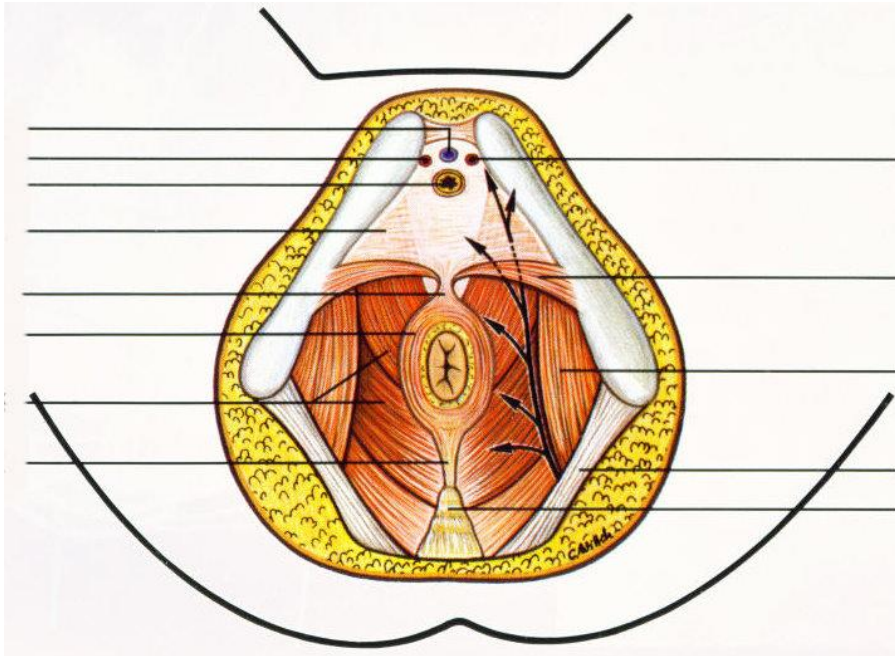
**Diaphragma urogenitale**

M. sphincter cloacae

M. sphincter urogenitalis

M. sphincter ani externus

**Beckenraum, Beckenboden**



**M. levator ani**  
Faszien

# Diaphragma pelvis

**Hiatus levatorius (Levatorfor)**  
aufgeteilt

**Symphyse (Mitte) – Fascia obturatoria –  
Spina ischiadica – Lig. sacrospinale – S4**

**Subperitoneales Bindegewebsraum vs.  
Fossa ischiorectalis**

**Partes**

**1. M. pubococcygeus**

Levatorschenkel (med. Faserzüge)

**M. puborectalis**

**M. puboprostaticus (M. pubovaginalis) - Levatores  
mit Faszie von Di. UG verwachsen (centr. tend.)**

**2. M. iliococcygeus (vom Arcus)**

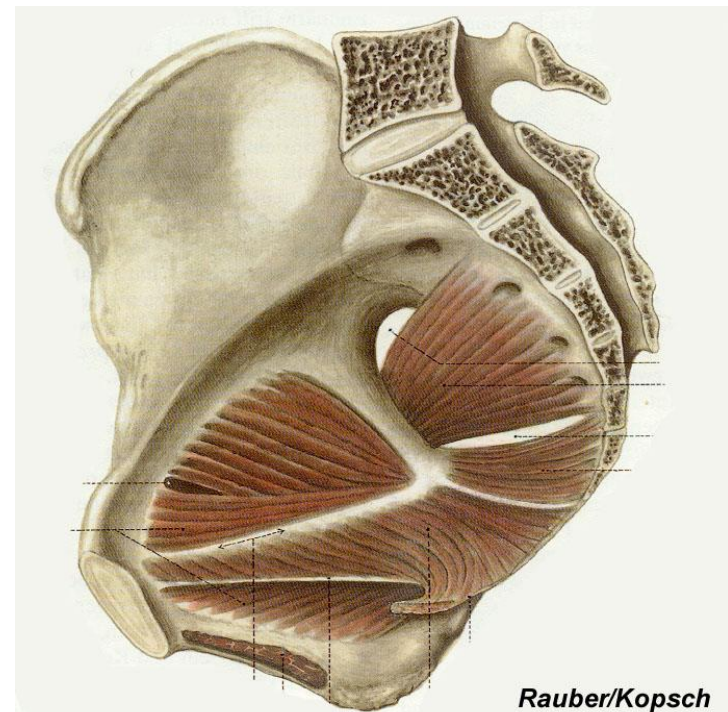
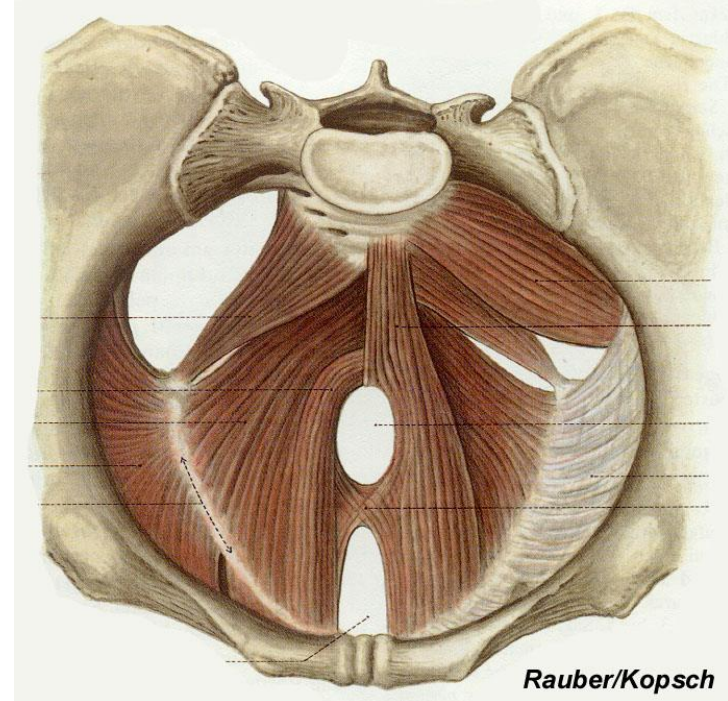
**3. M. coccygeus**

zurückgebildet, fächerförmig

**S4/5 – spina ischiadica**

**Trigonum fibrosum diaphragmatis**

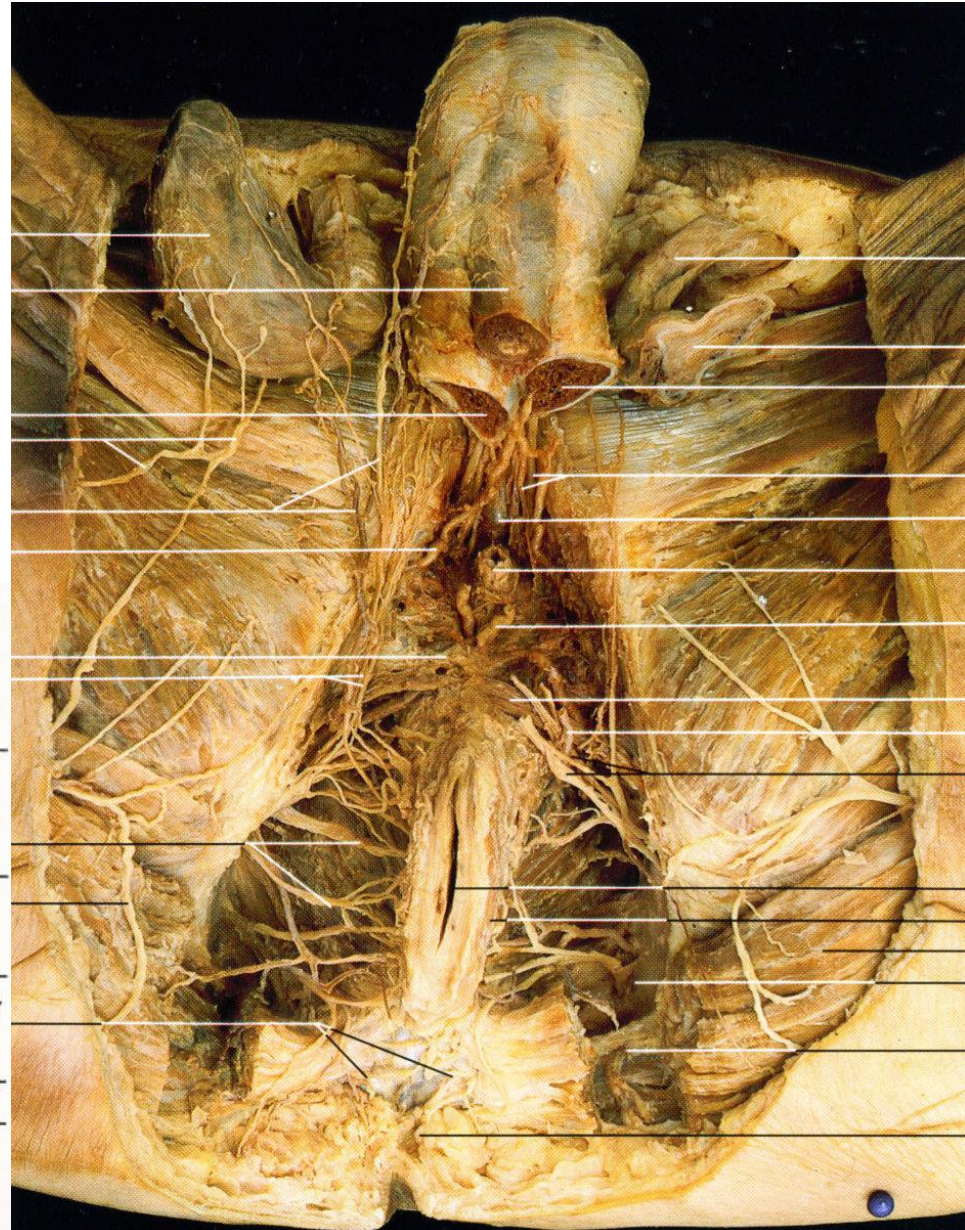
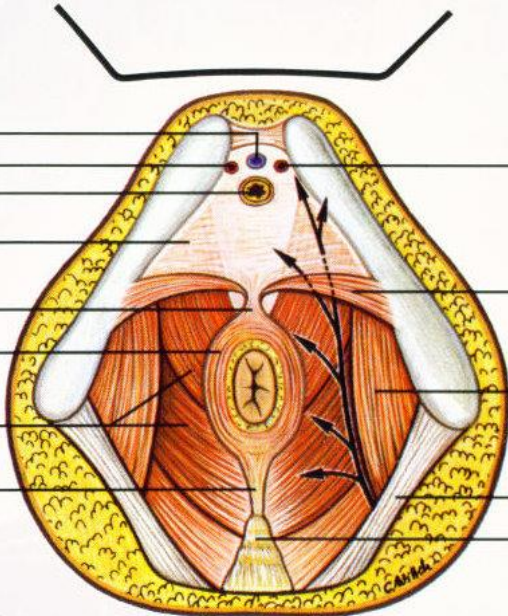
**Seitenwand (m. obt. int.) und Hinterwand (m. piriformis)**



# Diaphragma urogenitale

**M. transversus perinei profundus**  
Fasciae diaphr. urogen. sup., inf.  
verschließt Levator forne  
gemeinsame und getrennte Sphinkter  
mit glatter Muskulatur gemischt

**Lig. transversum perinei**  
V. dorsalis penis profunda



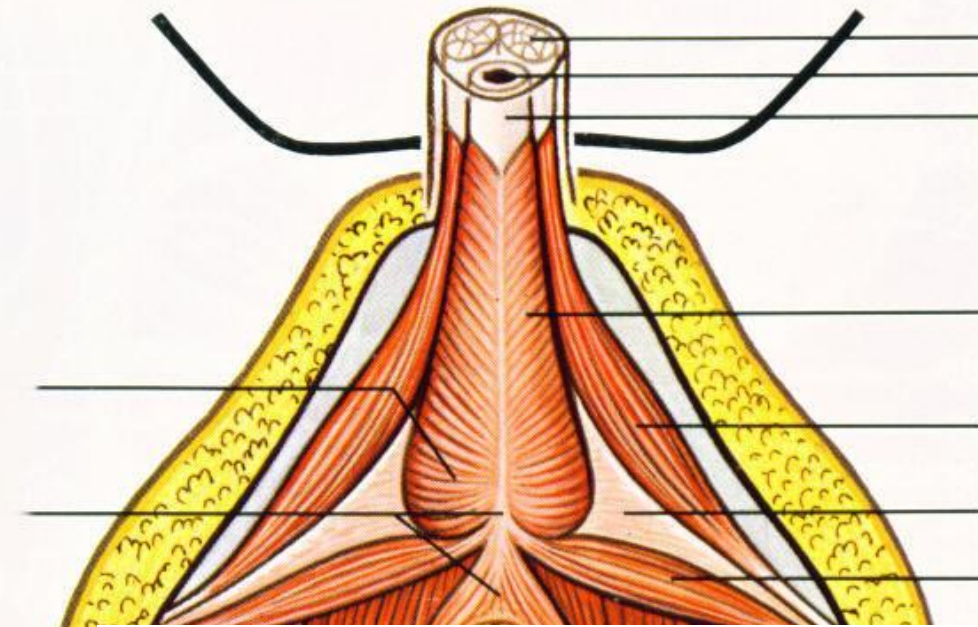
# Damm

**Damm – Weichteilbrücke**

**Dammregion – Regio perinealis**  
**Regio urogenitalis**  
**Regio analis**



# Damm – Regio urogenitalis



**M. bulbospongiosus**

Erektion

Gll. bulbourethrales

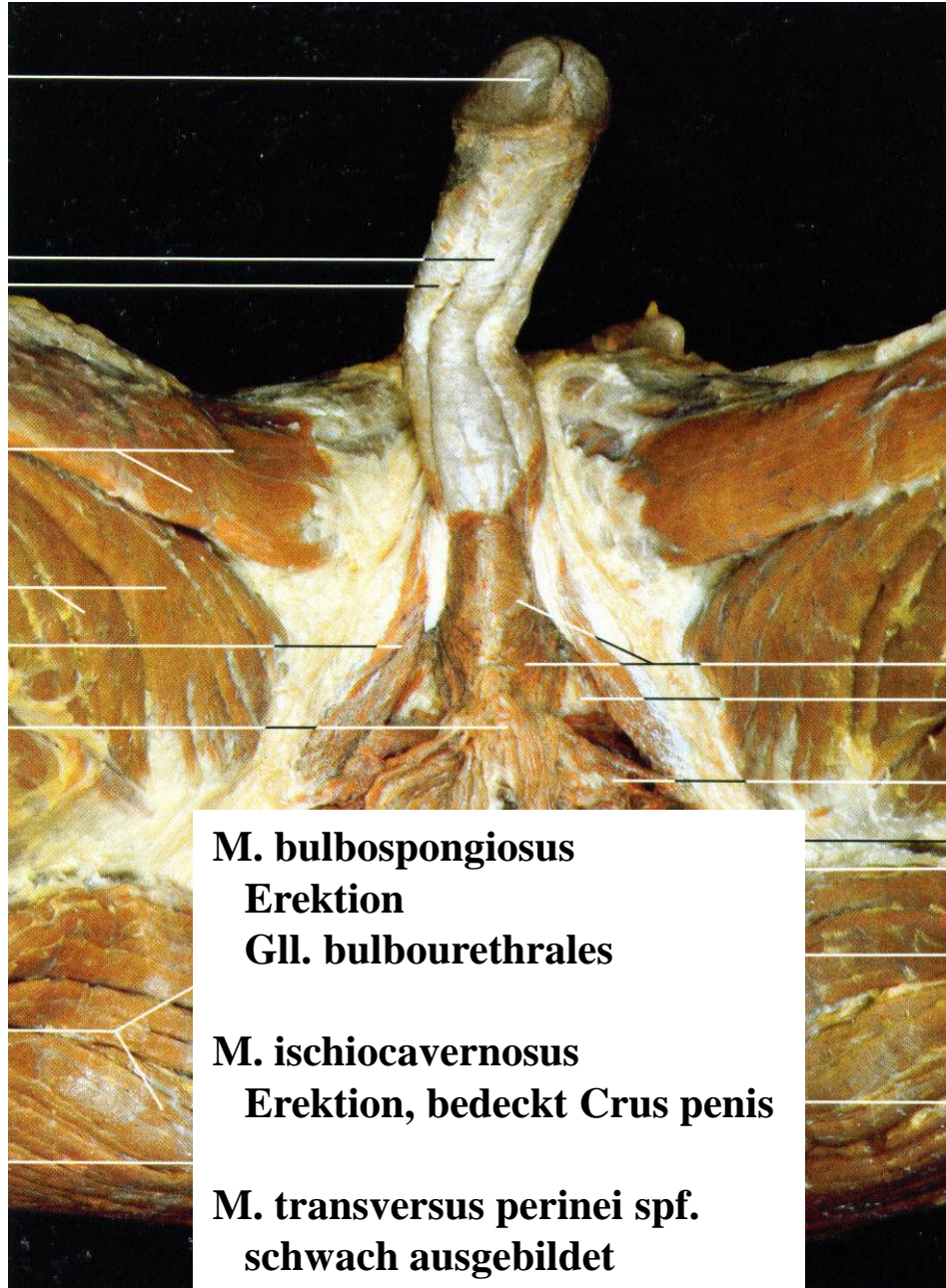
**M. ischiocavernosus**

Erektion, bedeckt Crus penis

**M. transversus perinei spf.**

schwach ausgebildet

# Damm – Regio urogenitalis



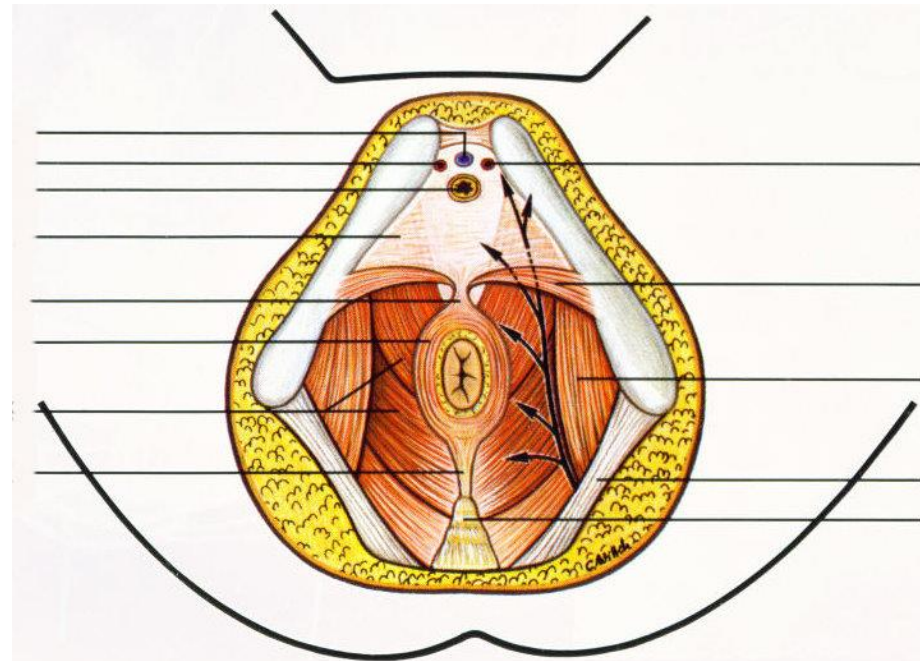
# Damm – Regio analis



**M. sphincter ani externus**  
subkutaner Teil (auch zur Haut)  
tiefer Teil (Masse)

**Lig. anococcygeum, Centrum tendineum**

**M. puborectalis – Flexura perinealis**



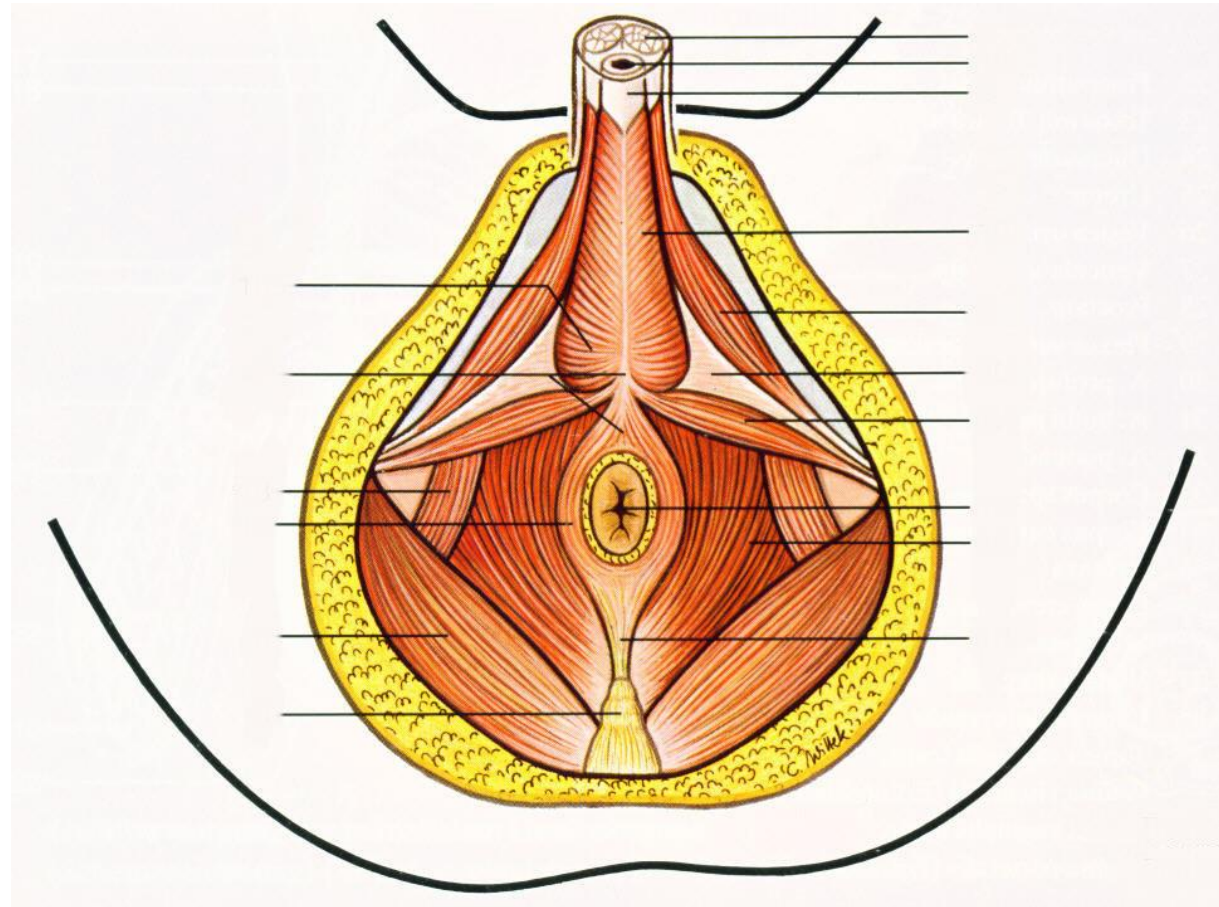
# Damm – Centrum tendineum

**muskulär-bindegewebiges Zentrum**

**Grundlage: Mm. levatores**

**aneinandergeheftet sind  
Teile der Diaphragmae**

**Dammrisse (bei der Frau, Geburt)**





# Blutversorgung, Innervierung

