

# A fogak beidegzése, helyi érzéstelenítés formái és anatómiai alapjai



Ph.D, Dr. Lendvai Dávid

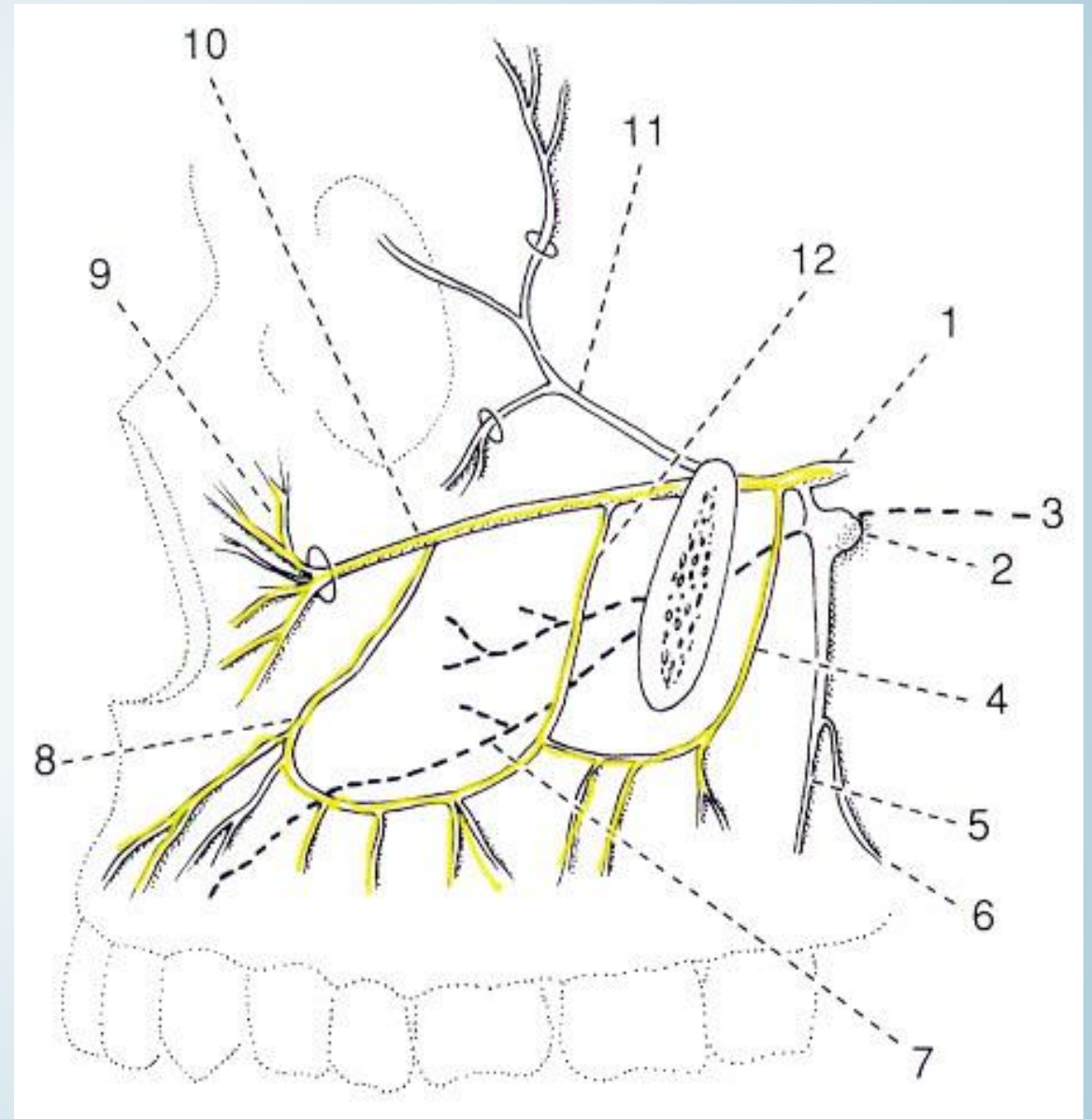
Anatómiai, Szövet- és Fejlődéstani Intézet  
2019.

# A felső fogak és a buccalis gingiva beidegzése

## N. maxillaris / V.

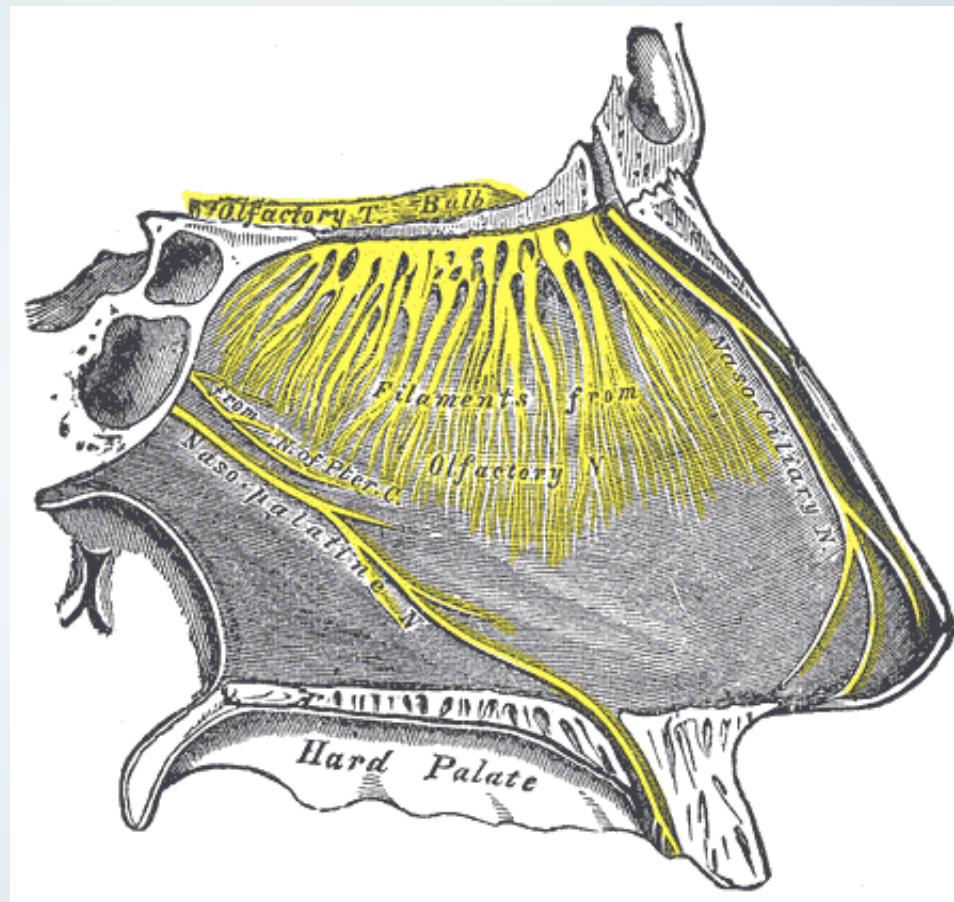
- n. alv. sup. ant.
  - n. alv. sup. med.
  - n. alv. sup. post.
- } n. infraorbital
- } direkt ágak a V/2-ből
- 

- n. palpebralis inferior
- r. nasalis externus
- n. labialis superior



# A palatum és a gingiva beidegzése

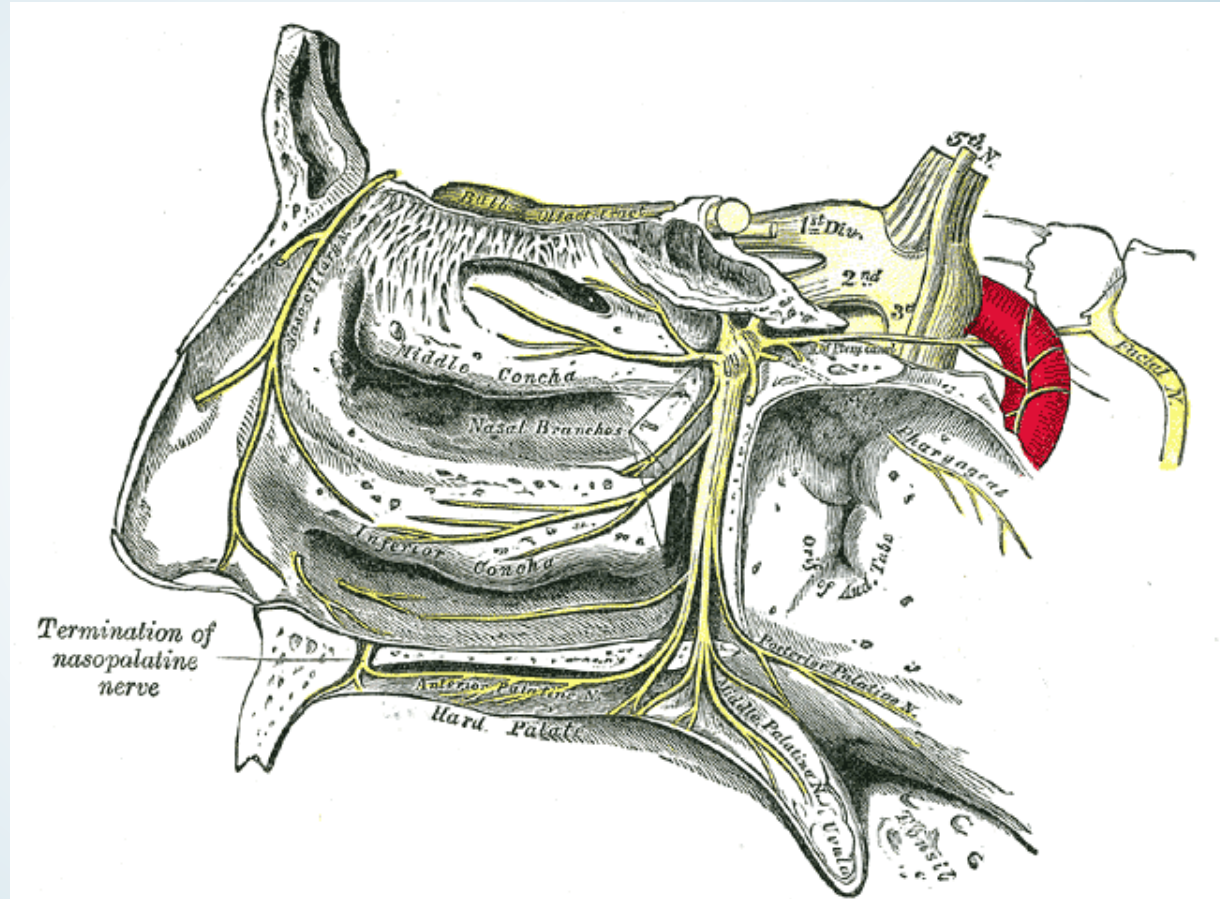
- n. nasopalatinus
- n. palatinus major
- n. palatinus minor





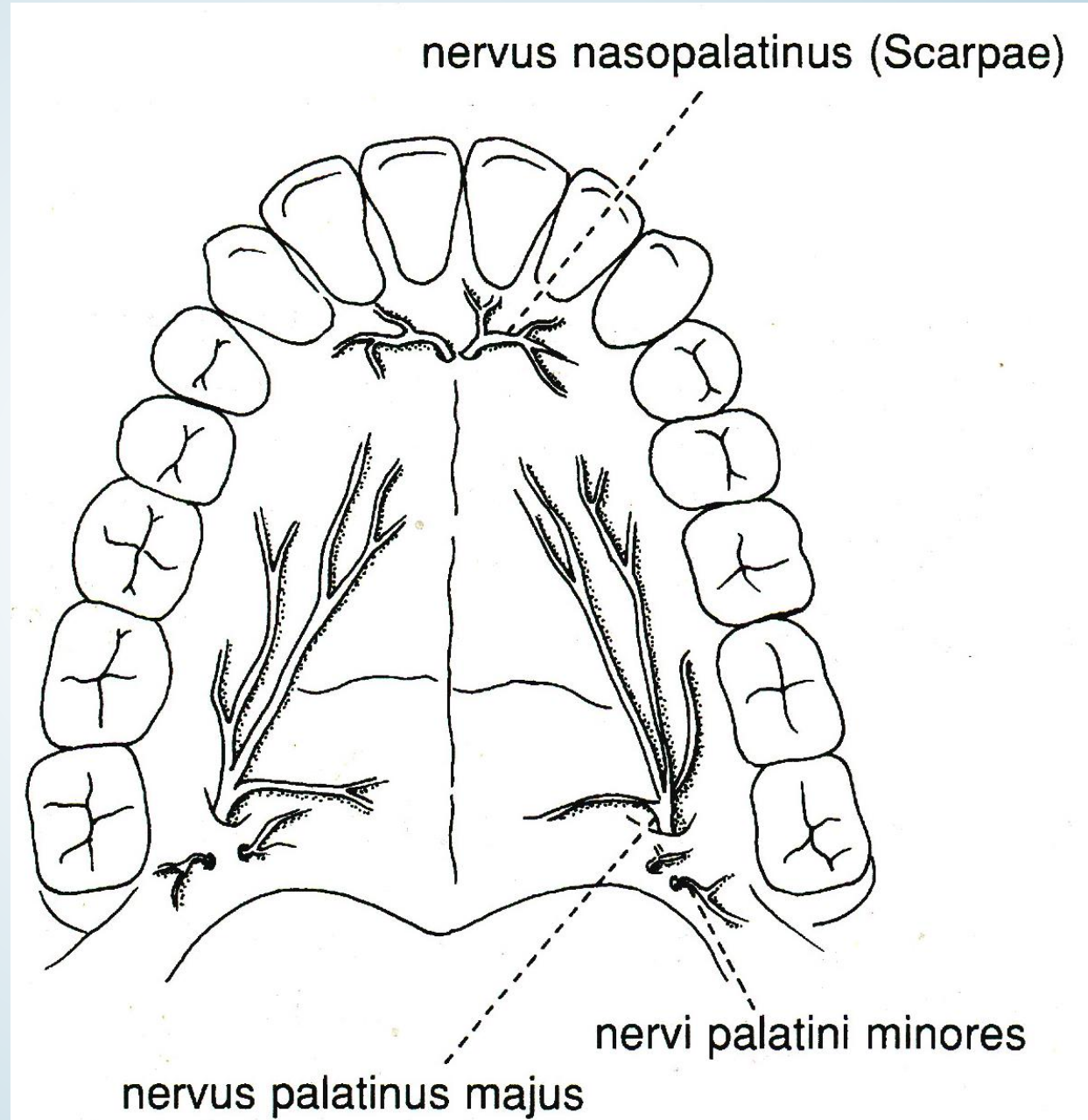
# A palatum és a gingiva beidegzése

- n. nasopalatinus
- n. palatinus major
- n. palatinus minor

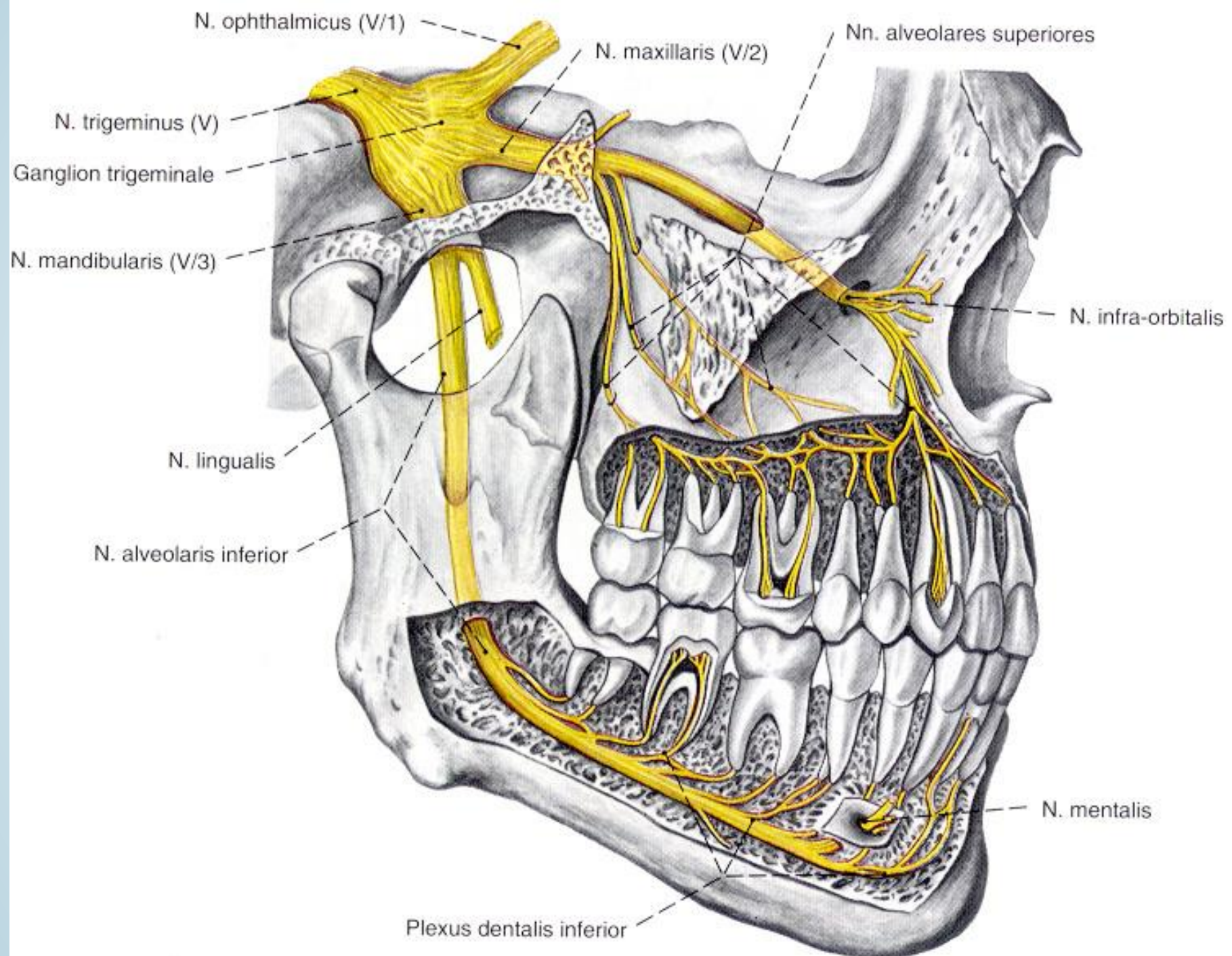


# A palatum és a gingiva beidegzése

- n. nasopalatinus
- n. palatinus major
- n. palatinus minor







# Az alsó fogak és a gingiva beidegzése

## Fogak

n. alv. inf. (V/3)

a lingualis gingiva

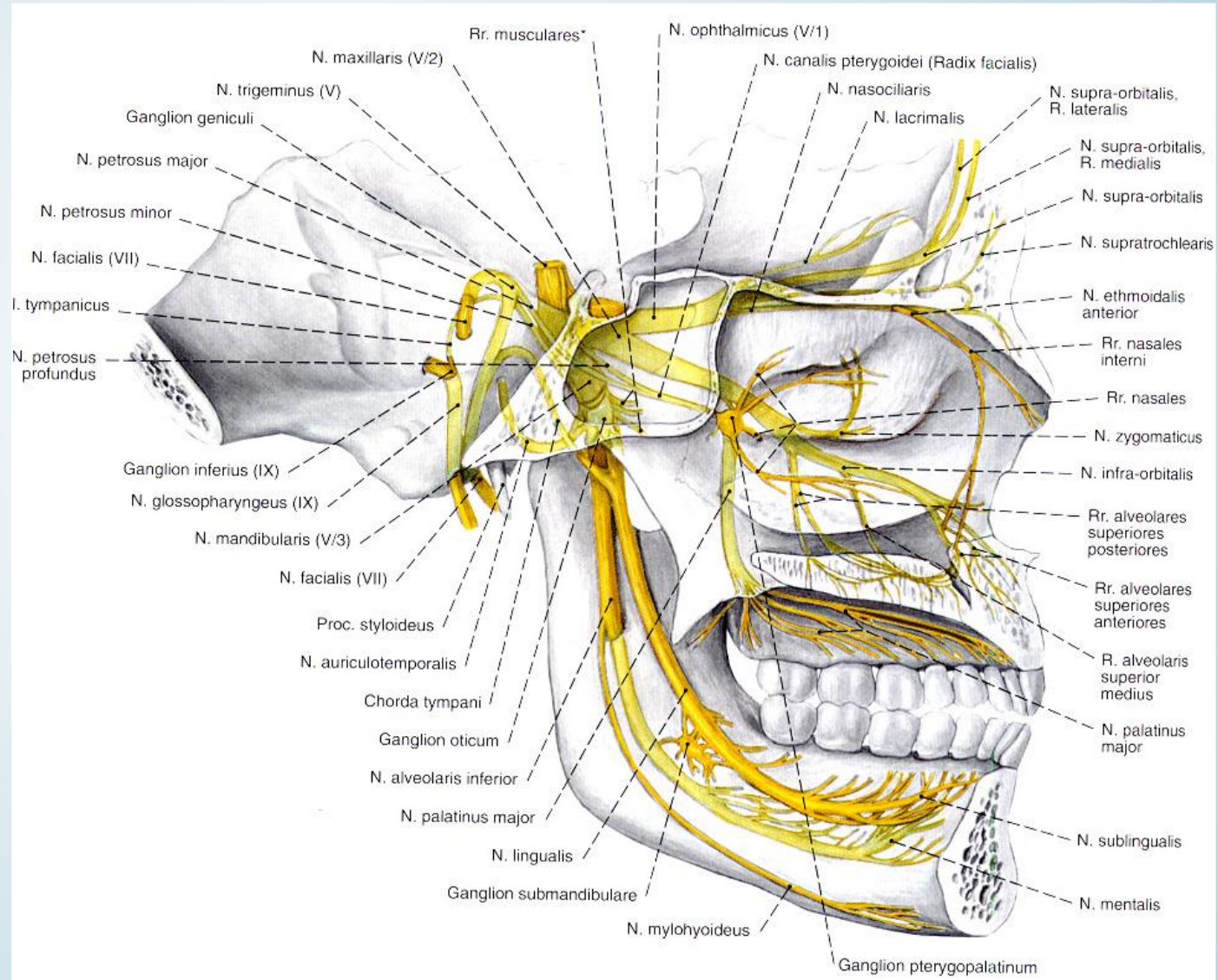
n. lingualis (V/3)

a pofa gingiva

n. buccalis (V/3)

az ajak gingivája

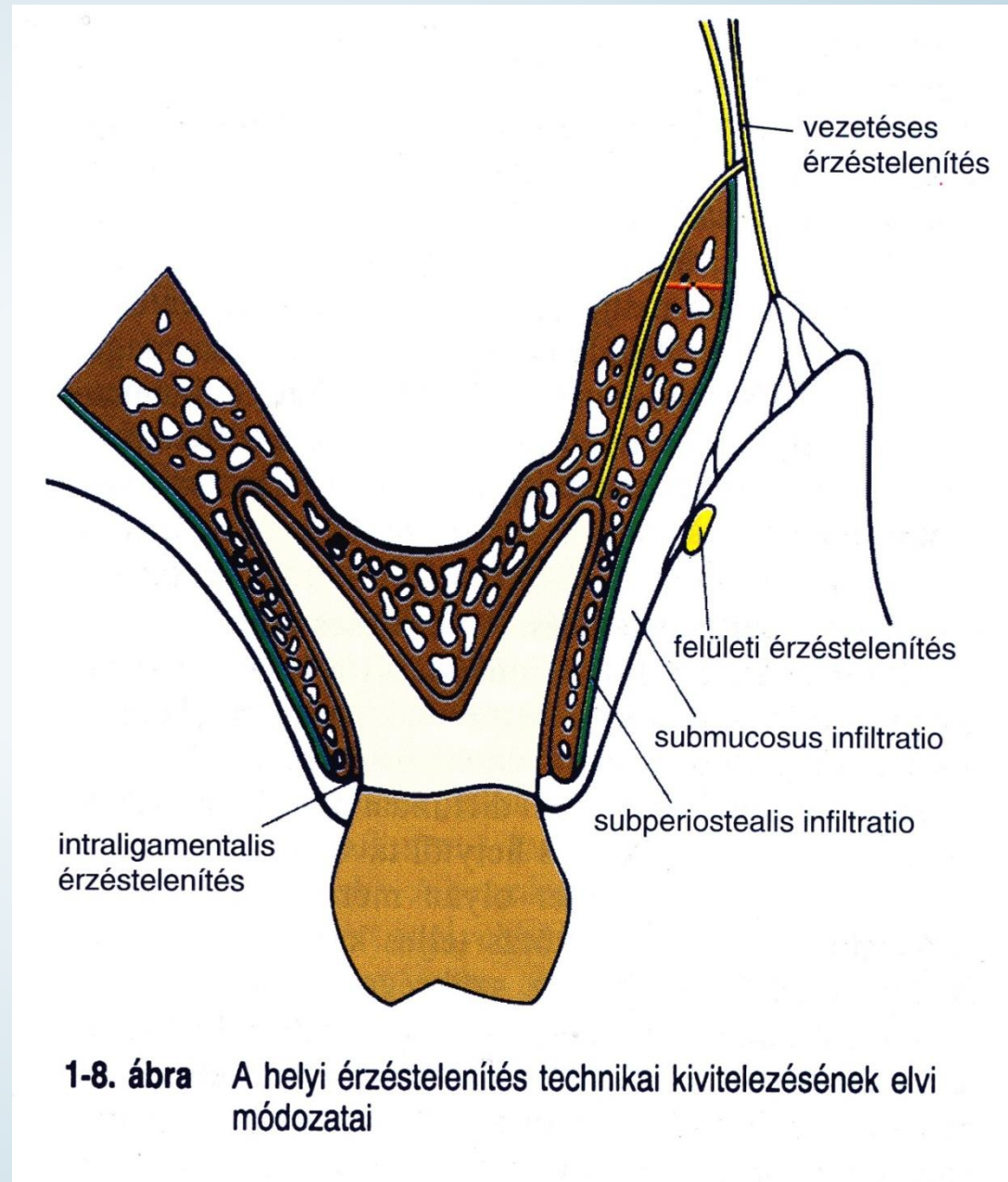
n. mentalis (V/3)



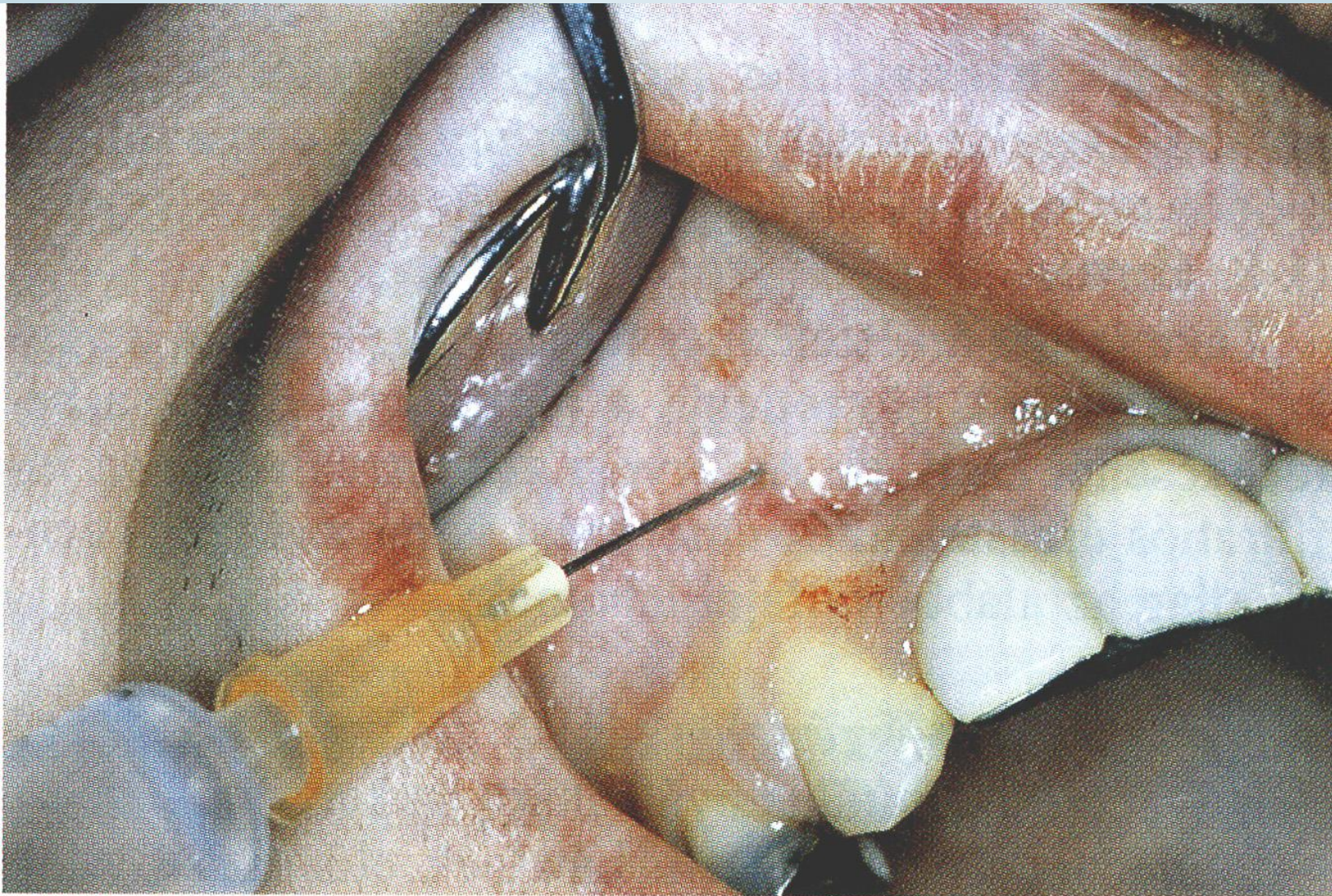


# A dentális lokális anesztézia anatómiai háttere

- Vezetékes
- Felületi anesthesia
- Submucosalis infiltratio
- Subperiostealis infiltratio
- Intraligamentalis anesthesia





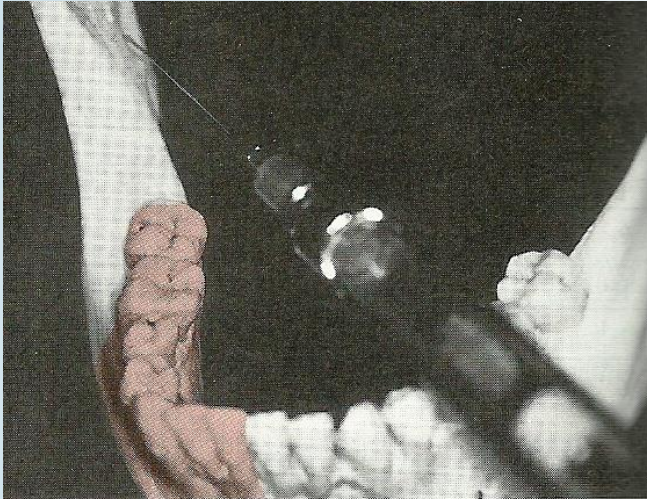


**1-9. ábra** A tű beszúrásának a helye a felső kismetsző submucosus infiltrációjánál

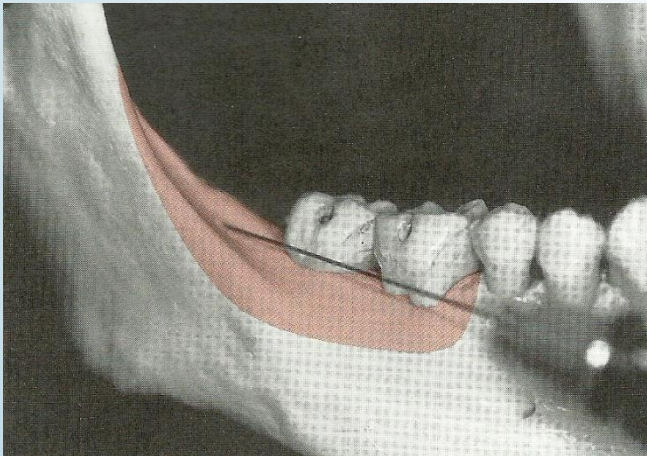


# ANESZTÉZIA

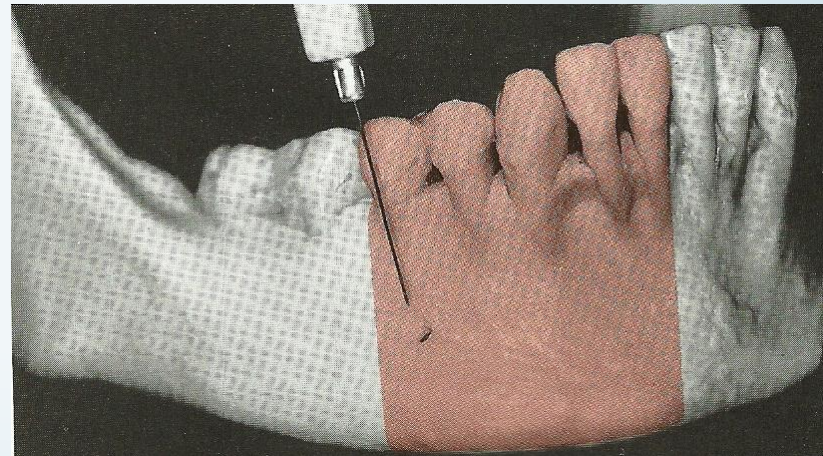
*IA-block*



*Buccal-block*



*Mental-block*







Tóth

## Vezetékes érzéstelenítés a fogorvosi gyakorlatban

### 1. **Tuberalis** érzéstelenítés: a nn. alveolares sup.,post. érzéstelenítése

a 2. felső molaris distobuccalis gyökerének megfelelően szúrjuk be a tűt,  
1cm-re hátra majd medialis irányba vezetjük.

### 2. **Nervus maxillaris** érzéstelenítés:

nagyobb műtétek vagy neuralgiák esetén alkalmazzák,

45 fokban meghajlított tűvel a for. palatinum majuson keresztül 3cm mélyen fel

### 3. **Nervus infraorbitalis** érzéstelenítés:

a szájüreg felől hosszú tűvel végezzük,

a szemfog tengelyében az áthajlásba szúrjuk a tűt és az előzőleg kitapintott

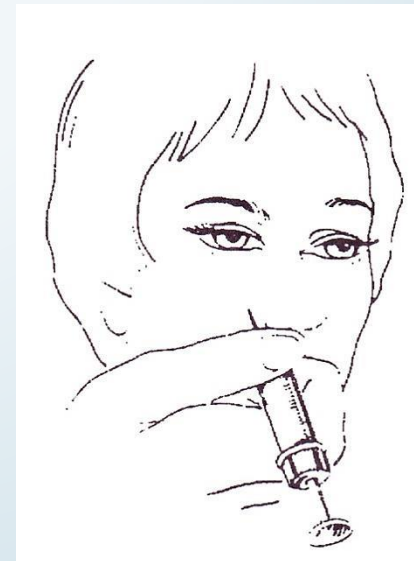
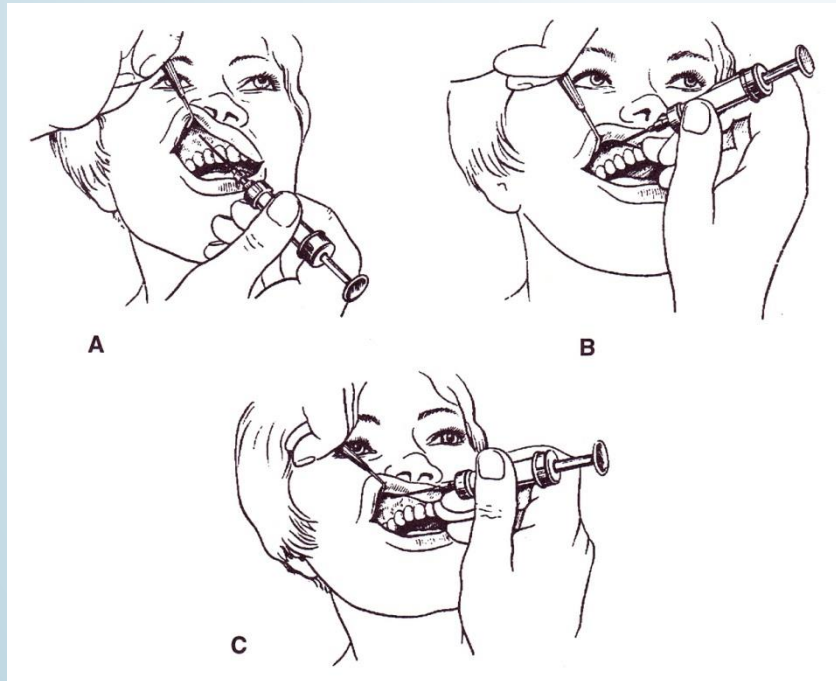
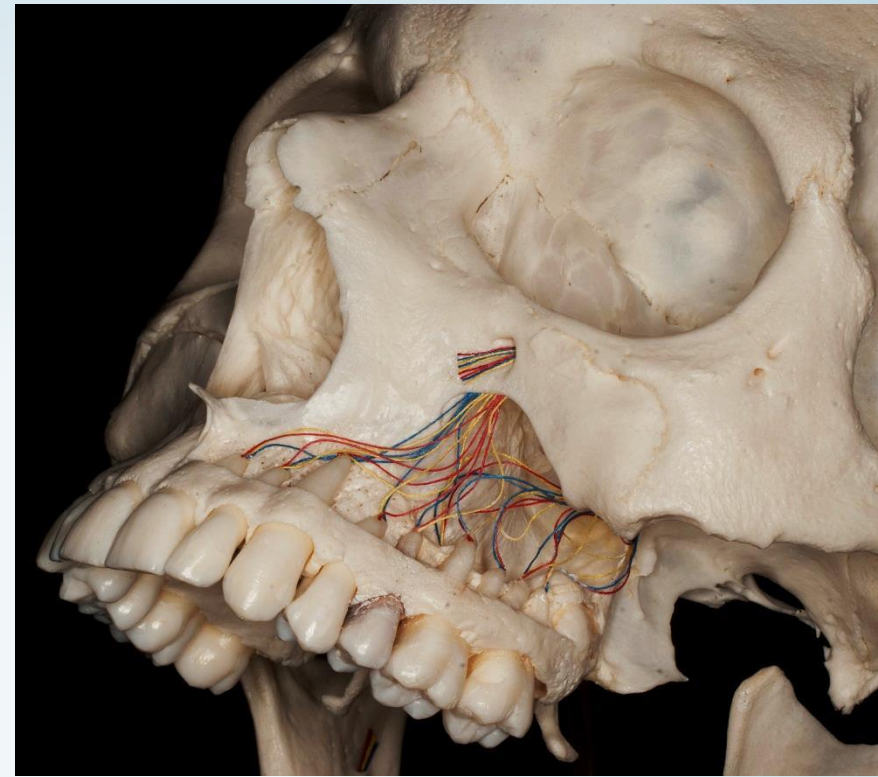
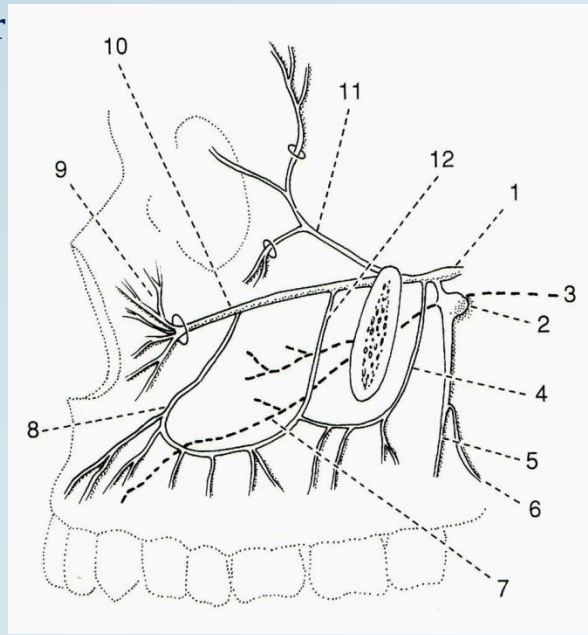
foramen infraorbitale felé vezetjük





1-13. ábra A tűvezetés iránya a tuberalis érzéstelenítésnél

Fehér



Szél

Szél



## Vezetékes érzéstelenítés a fogorvosi gyakorlatban

### 4. Nervus incisivus érzéstelenítés:

A papilla incisiva oldalsó szélénél oldalirányból történik a beszúrás.

### 5. Nervus palatinus major érzéstelenítés

A foramen palatinum majust a két felső hetes distalis felszíne mögött, az ínyszéltől 1 cm-re medialisán találjuk, itt infiltráljuk az ideget

### 6. Nervus alveolaris inferior és nervus lingualis együttes érzéstelenítése:

A lingua mandibulae környékére juttatjuk az érzéstelenítő oldatot

(Szokolóczy-féle műfogás),itt még a két ideg még együtt fut.

### 7. Nervus mentalis érzéstelenítés:

Ajak és álltájéki műtéteknél a foramen mentale-nál érzéstelenítjük az ideget,

a foramen mentale a premolarisok között a másodikhoz közelebb distal felé nyílik

## Vezetékes érzéstelenítés a fogorvosi gyakorlatban

### 8. Nervus buccalis érzéstelenítés:

A nervus buccalis a trigonum retromolare-ban a bölcsességfog distalis felszínétől kb. 1cm-re fut, itt érzésteleníthető.

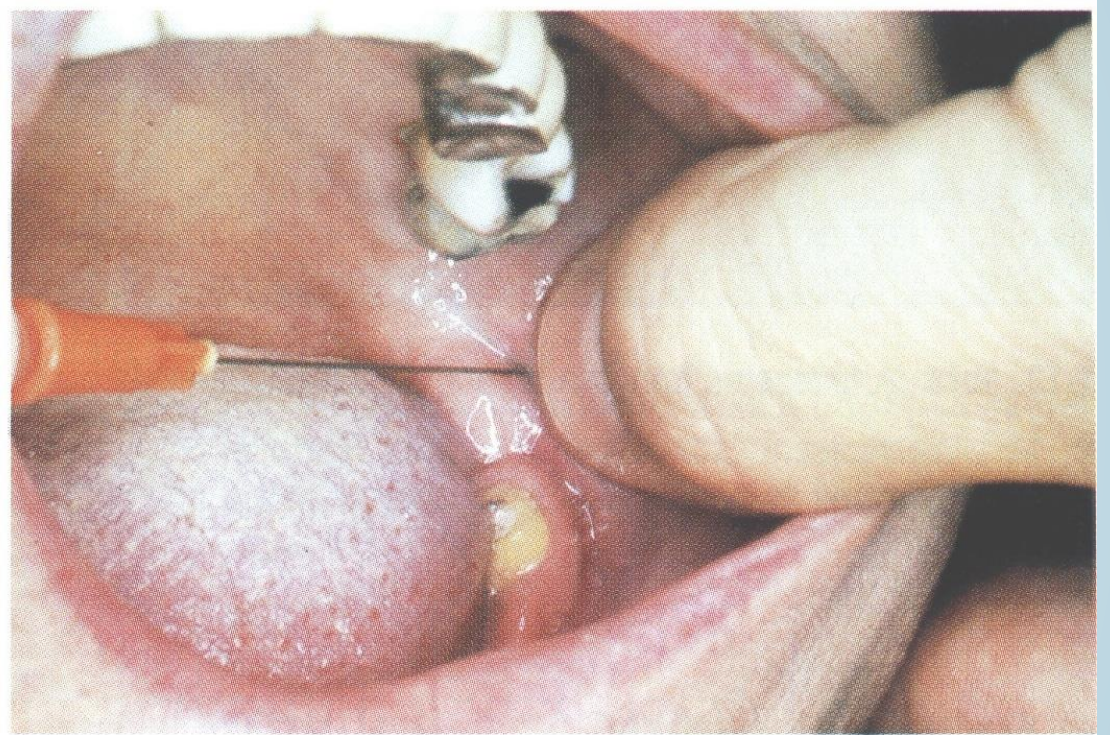
### 9. Nervus lingualis érzéstelenítés:

Nyelv és szájfenei műtéteknél szükséges. Az ideg a 2. és 3. molaris magasságában lingualisan közvetlenül a nyálkahártya alatt található a szájfeneiken.





**1-14. ábra** A Szokolóczy-féle műfogás modellezése a mandibula belső felszíne felől nézve



**1-15. ábra** A tű beszúrásának a helye az alsó vezetési érzéstelenítésnél

<https://www.youtube.com/watch?v=kmPqV-dMo98>



## Komplikációk

- allergia,
- hematoma,
- n. facialis bénulás
- idegsérülés





