

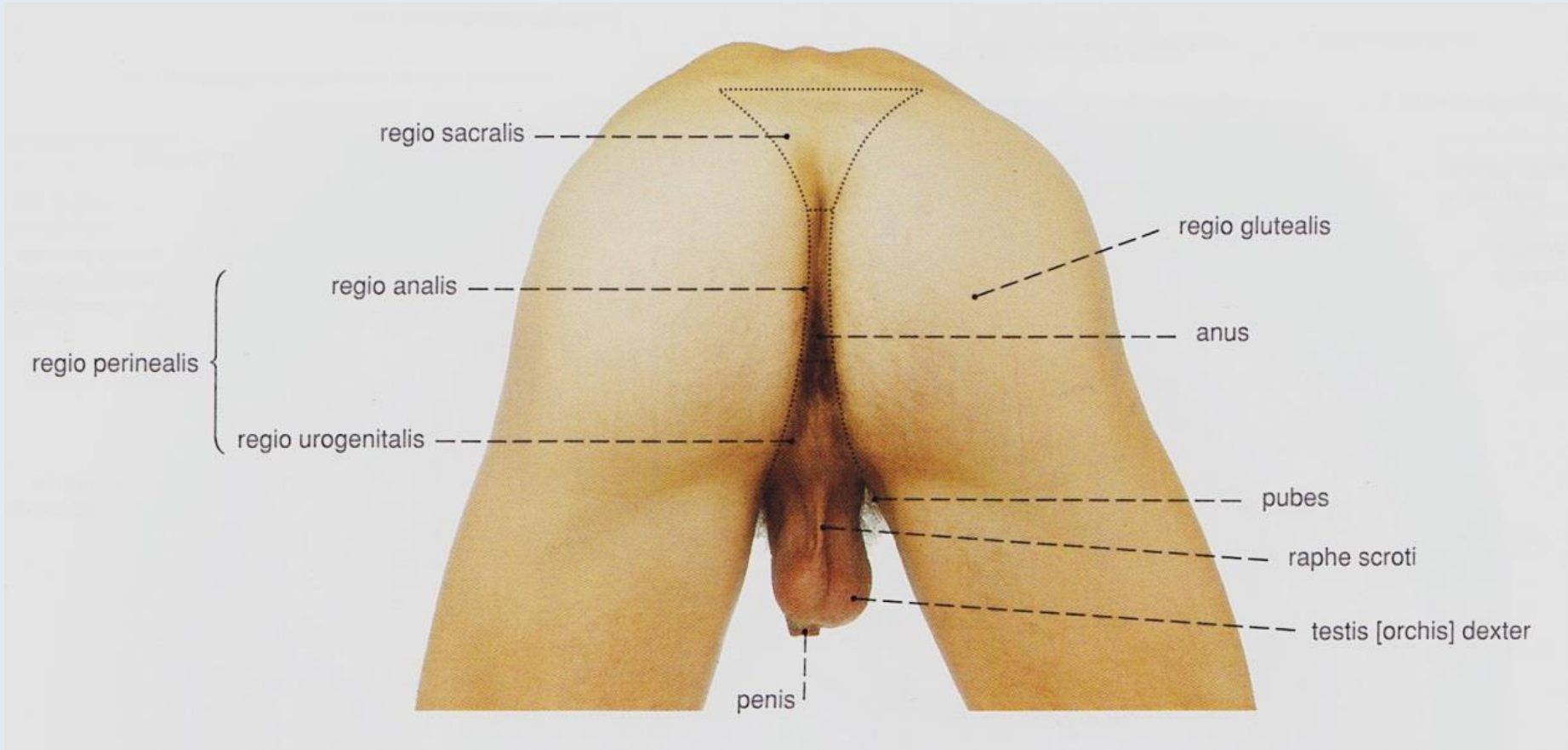
Aufbau des Beckenbodens, männlicher Damm.

Dr. Gábor Baksa / Dr. Tamás Ruttkay

Anatomisches, Histologisches und Embryologisches Institut

2019.

Damm: in engerem Sinne nur das Gebiet zwischen Vorderrand des Afters und Raphe scroti



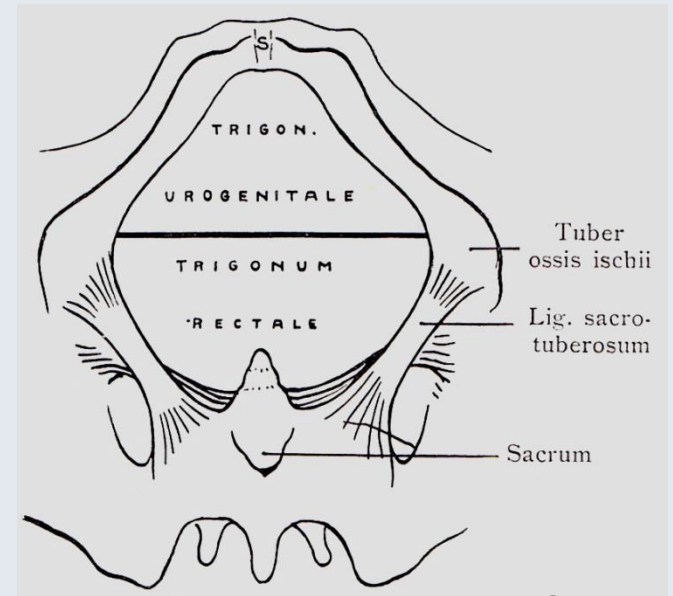
Sobotta

Oder: selbst die Regio perinealis zwischen Regio sacralis und Regio pudendalis





Anatomisches Museum

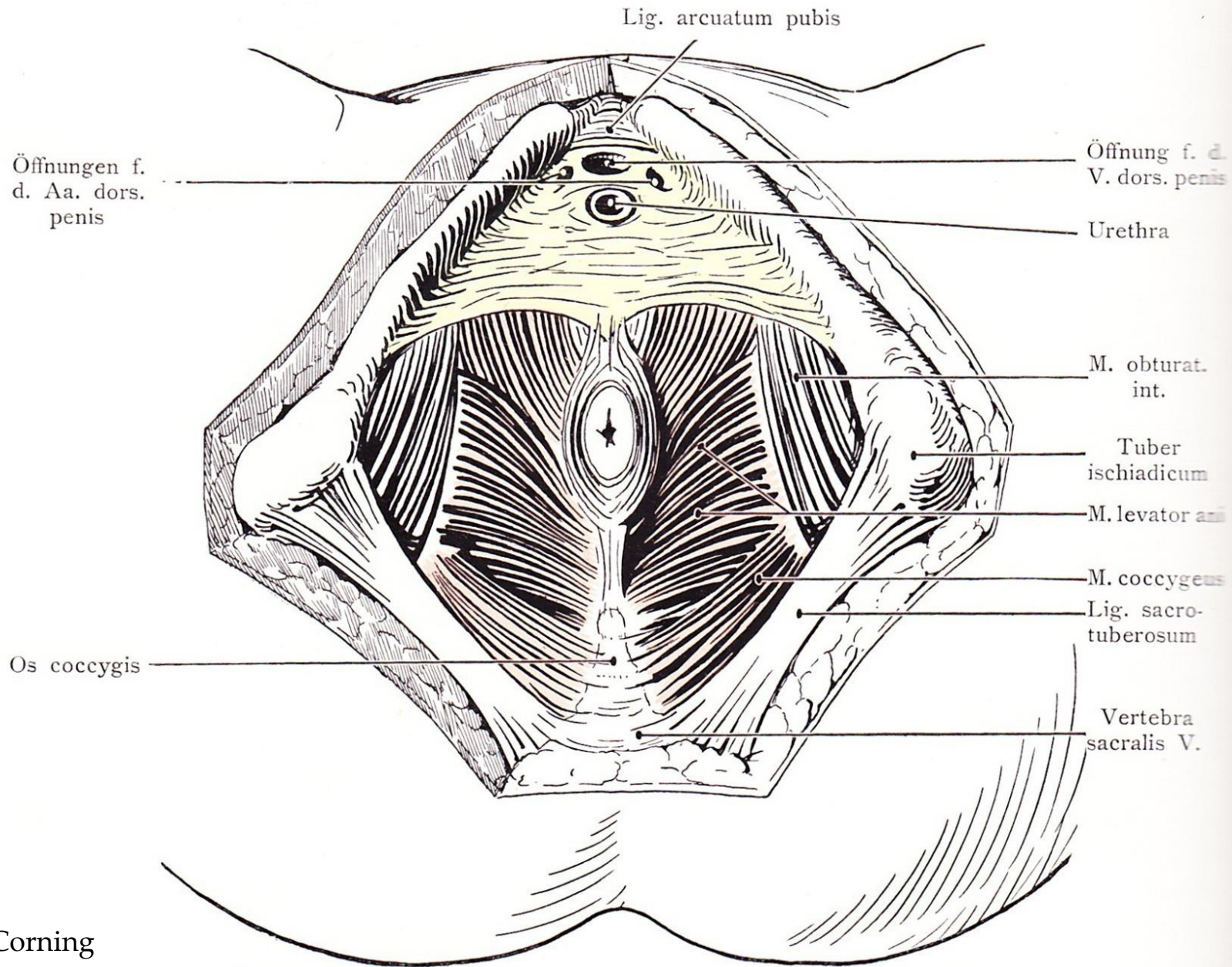


Corning

Apertura pelvis inferior (Rautenform):

- Os pubis und Symphyse
- Ramus inferior ossis pubis
- Tuber ischiadicum
- (Lig. sacrotuberale)
- Os coccygis





Regio analis

M. levator ani
M. coccygeus

} Diaphragma pelvis

M. sphincter ani externus

M. Levator ani

Bestehend aus

- **M. pubococcygeus (und rectococcygeus sowie puborectalis)**

(vom Ramus sup. ossis pubis zum Lig. anococcygeum, Sacrum, Os coccygis, M. sphincter ani ext.)

Fasern 8-förmig kreuzen:

„Levator - Tor“ aus Hiatus uro(genitalis) + Hiatus analis

- **M. iliococcygeus**

(vom Arcus tendineus der Fascia obturatoria interna und Spina ischiadica zum Lig. anococcygeum)

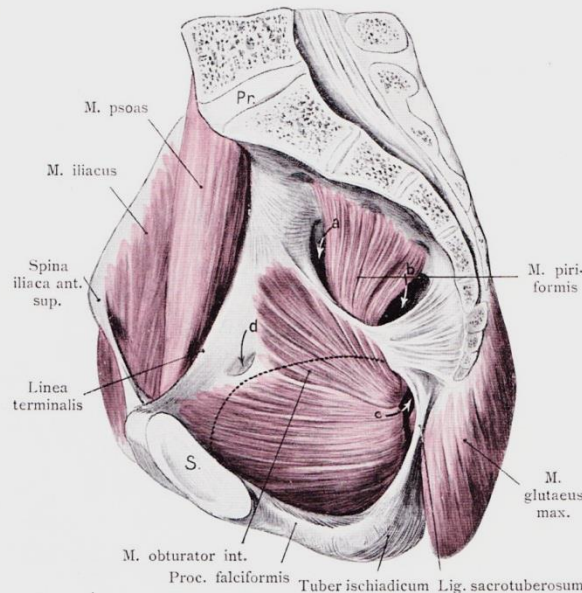
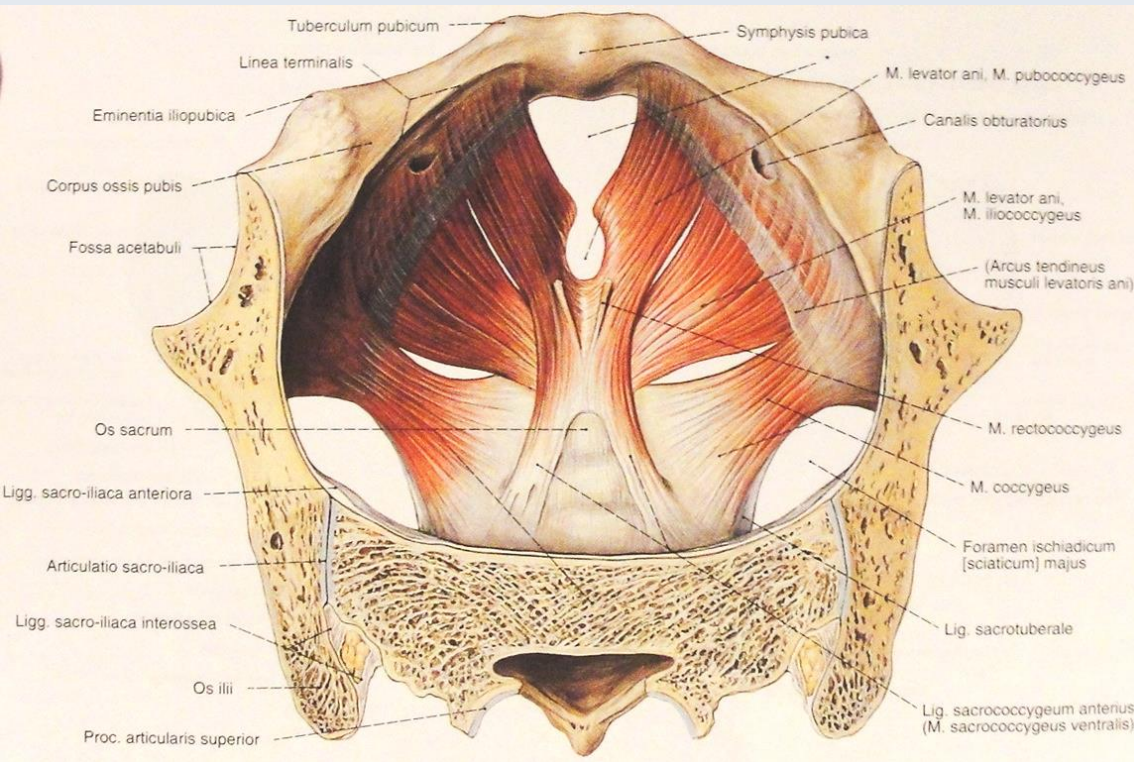
Ergänzt hinten vom:

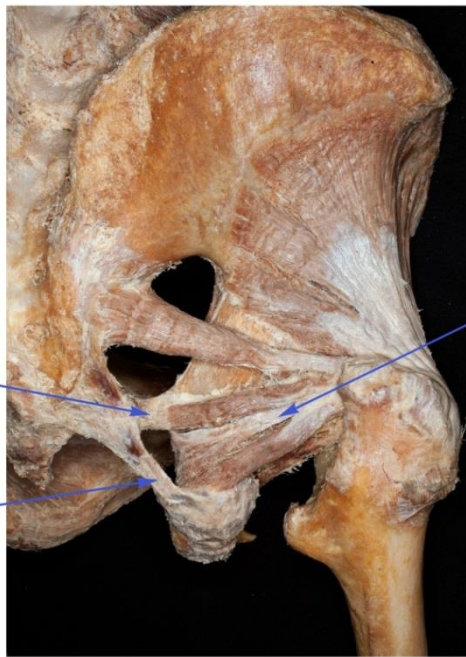
- **M. coccygeus**

(von Spina ischiadica zum Lig. sacrotuberale, Os coccygis, Sacrum)

Aufgabe:

Verstärkung vom Beckenboden ●





Lig. sacrospinale

Lig. sacrotuberale

Sehne des M.
obturator internus



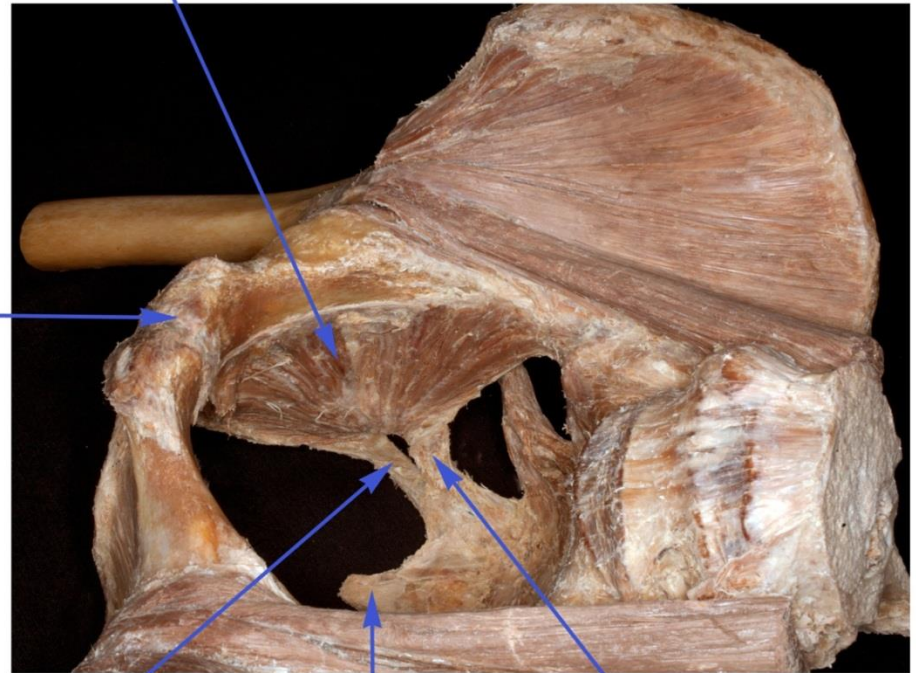
M. obturator internus:

von Membrana obturatoria und
Foramen obturatorium
zur Fossa trochanterica

Ergänzt die laterale Beckenwand

M. obturator internus

Symphyse

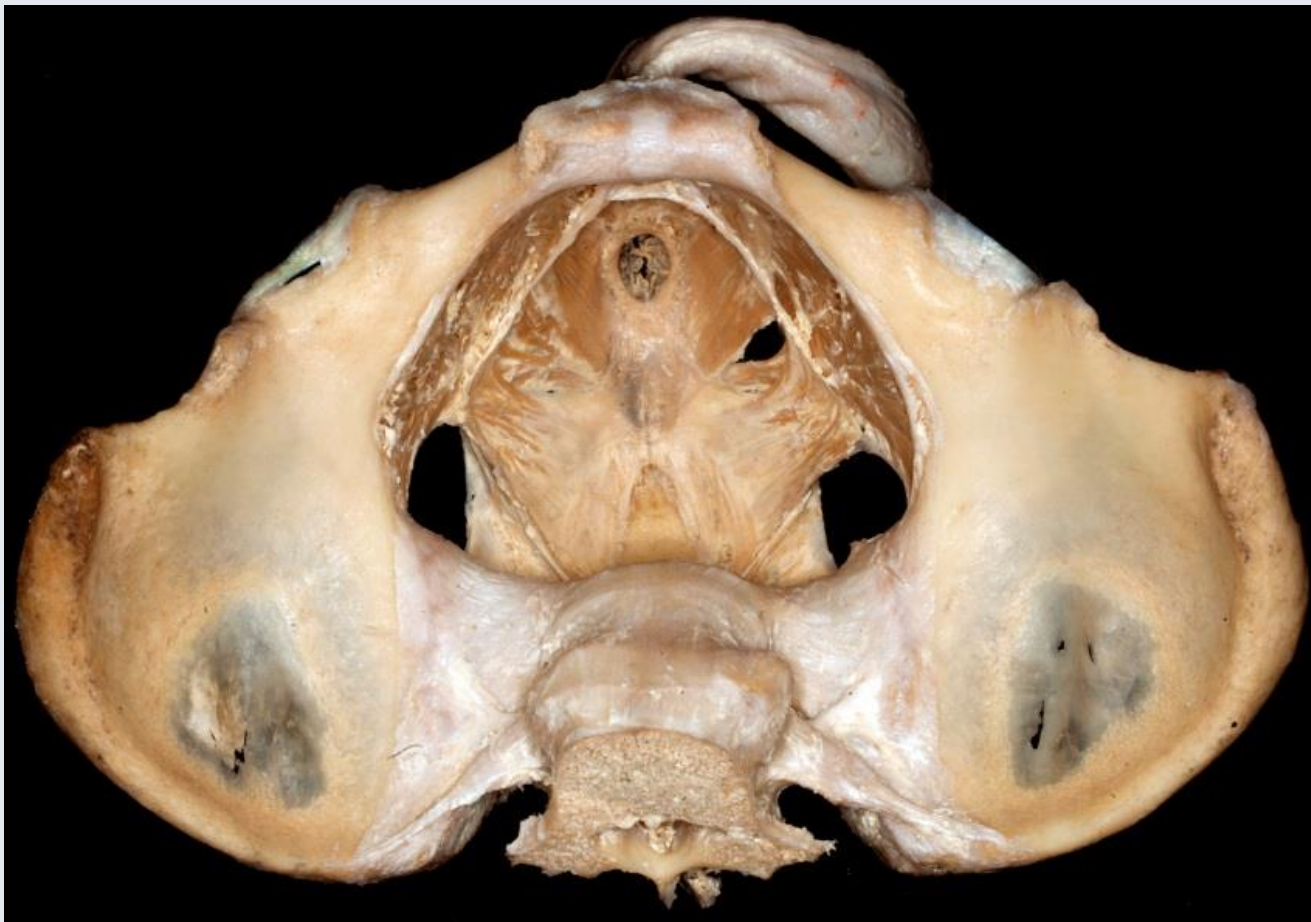


Lig. sacrotuberale

Os coccygis

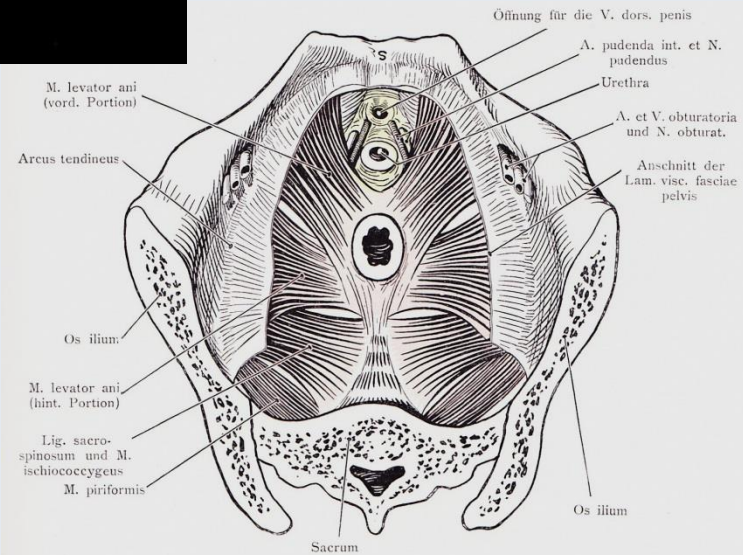
Lig. sacrospinale

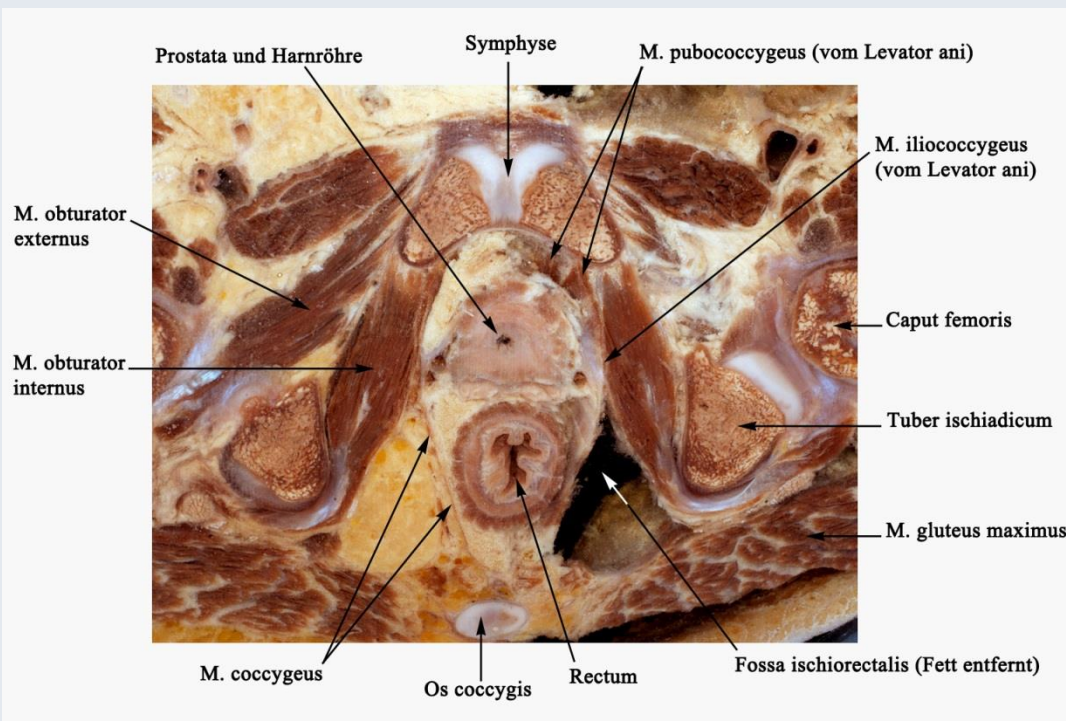
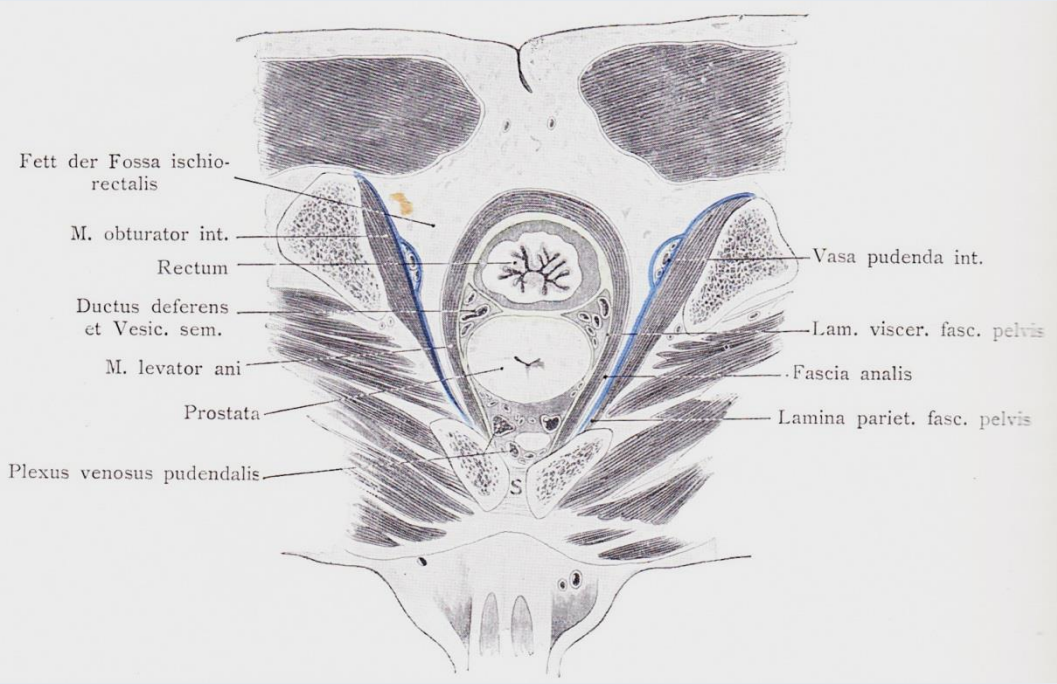
- Bilder: Anatomisches Museum

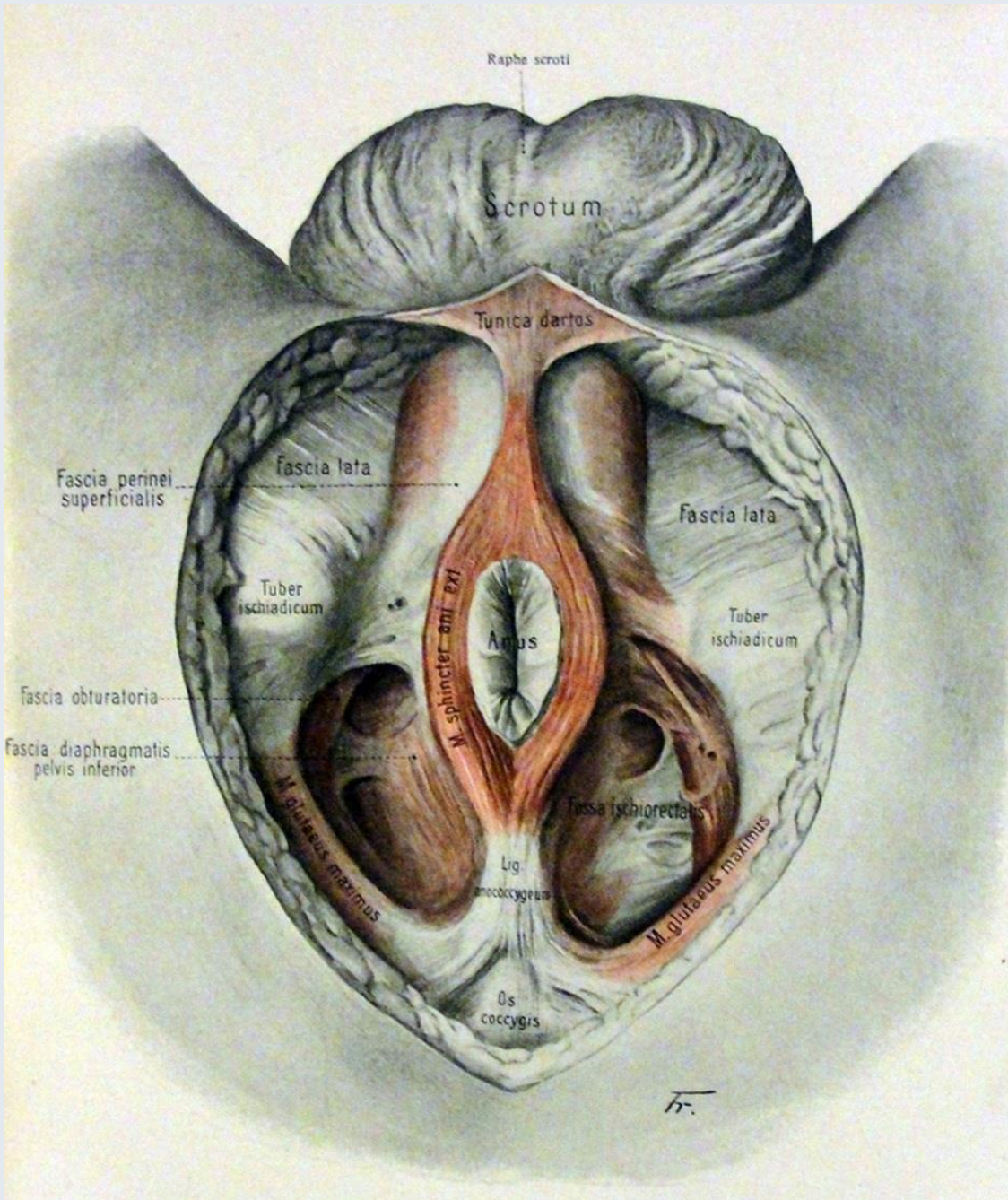


Anatomisches Museum

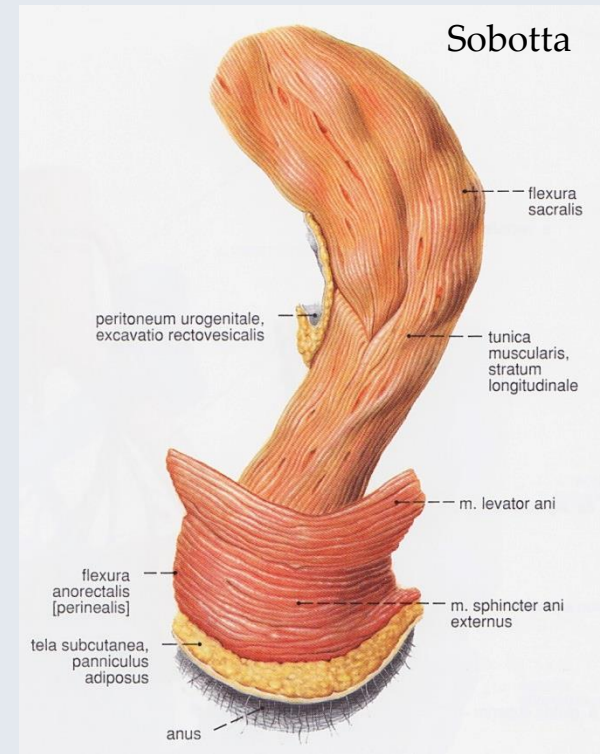
Corning







Rauber-Kopsch



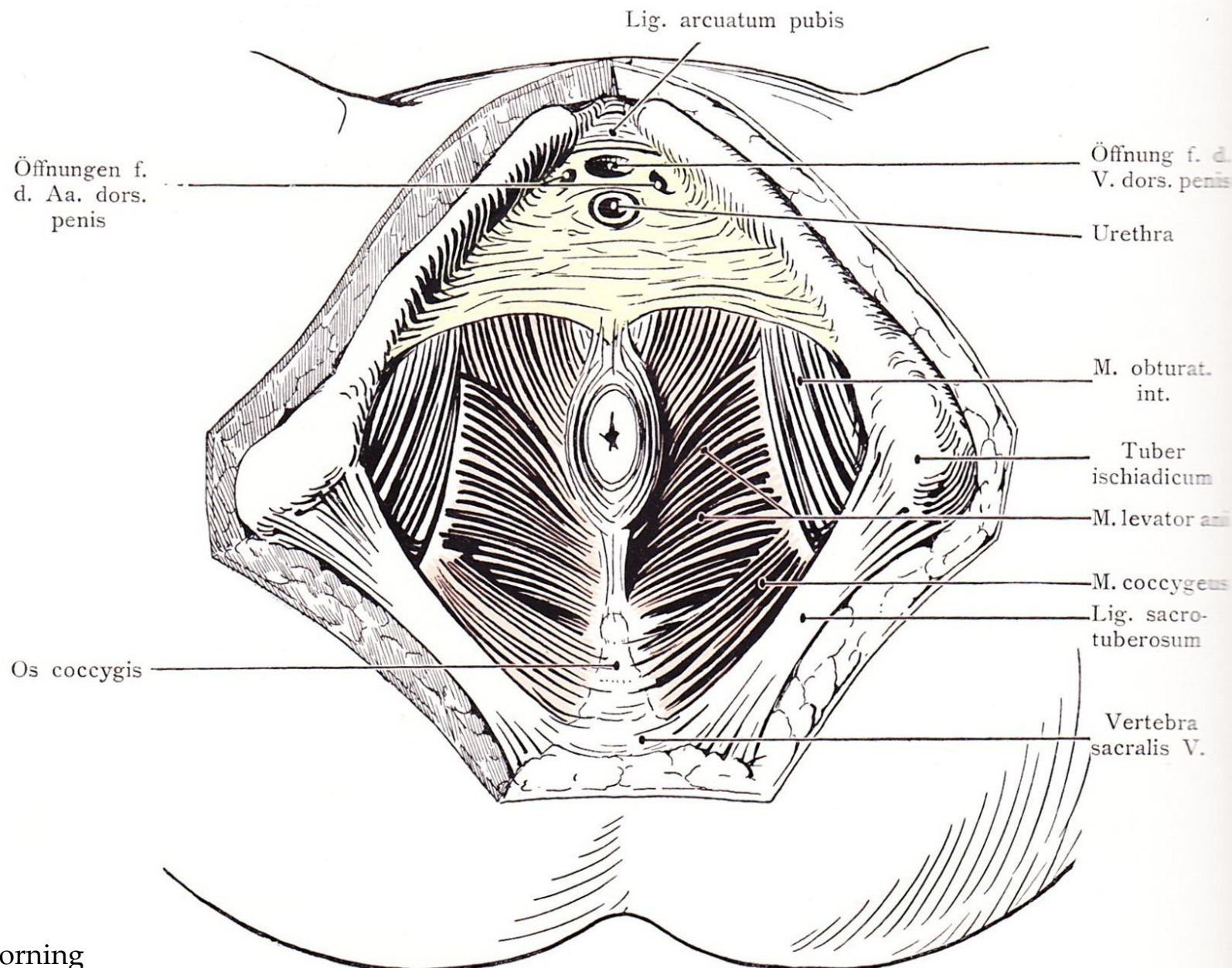
M. sphincter ani externus:
 Quergestreift → willkürlicher
 Verschluss

Pars profunda (paar cm über dem After)

Pars superficialis (zwischen Centrum
 tendineum und Lig. anococcygeum)

Pars subcutanea (im Subcutan)





Lig. arcuatum pubis

Öffnungen f.
d. Aa. dors.
penis

Öffnung f. d.
V. dors. penis

Urethra

M. obturat.
int.

Tuber
ischadicum

M. levator ani

M. coccygeus

Lig. sacro-
tuberosum

Os coccygis

Vertebra
sacralis V.

Corning

Regio urogenitalis

„vordere Bodenplatte“

M. transversus perinei profundus (Diaphragma urogenitale)

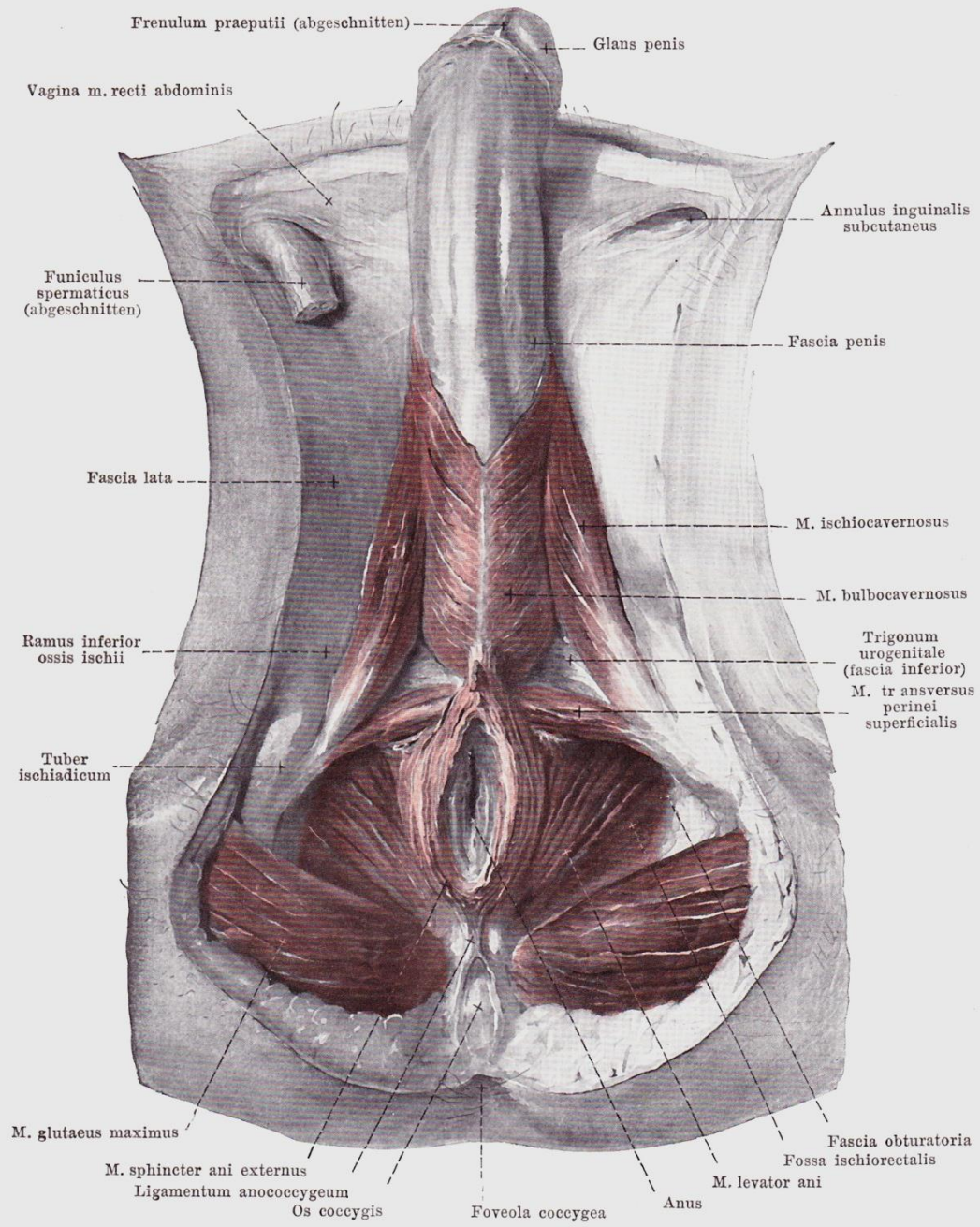
M. transversus perinei superficialis

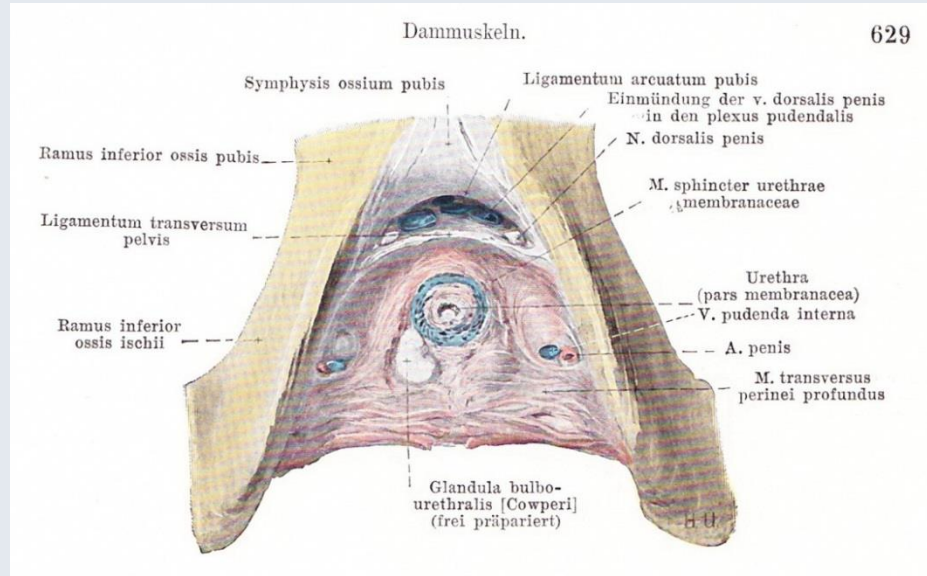
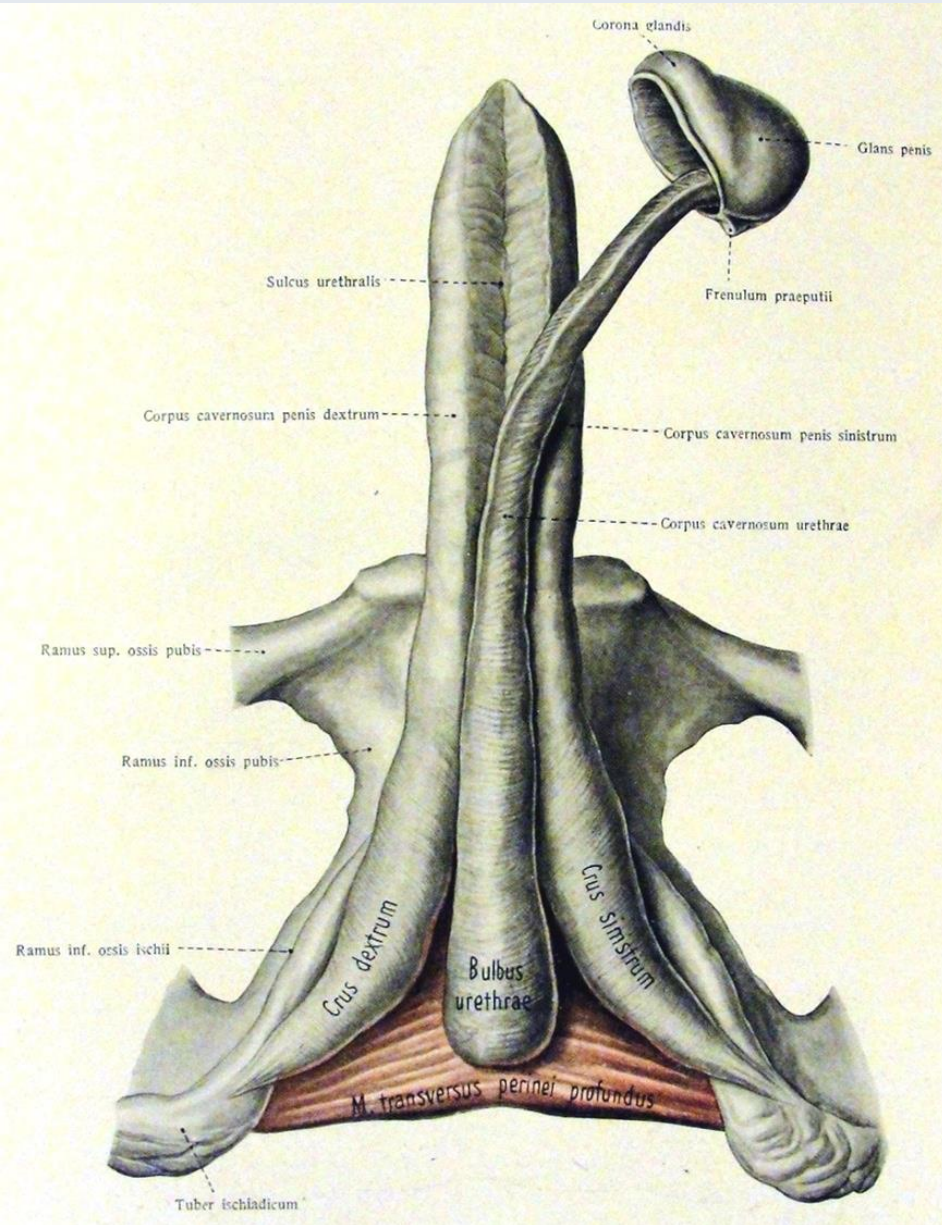
M. bulbospongiosus (seu bulbocavernosus)

M. ischiocavernosus

M. sphincter urethrae externus (seu membranaceus)

und der vordere Teil vom M. levator ani!!!





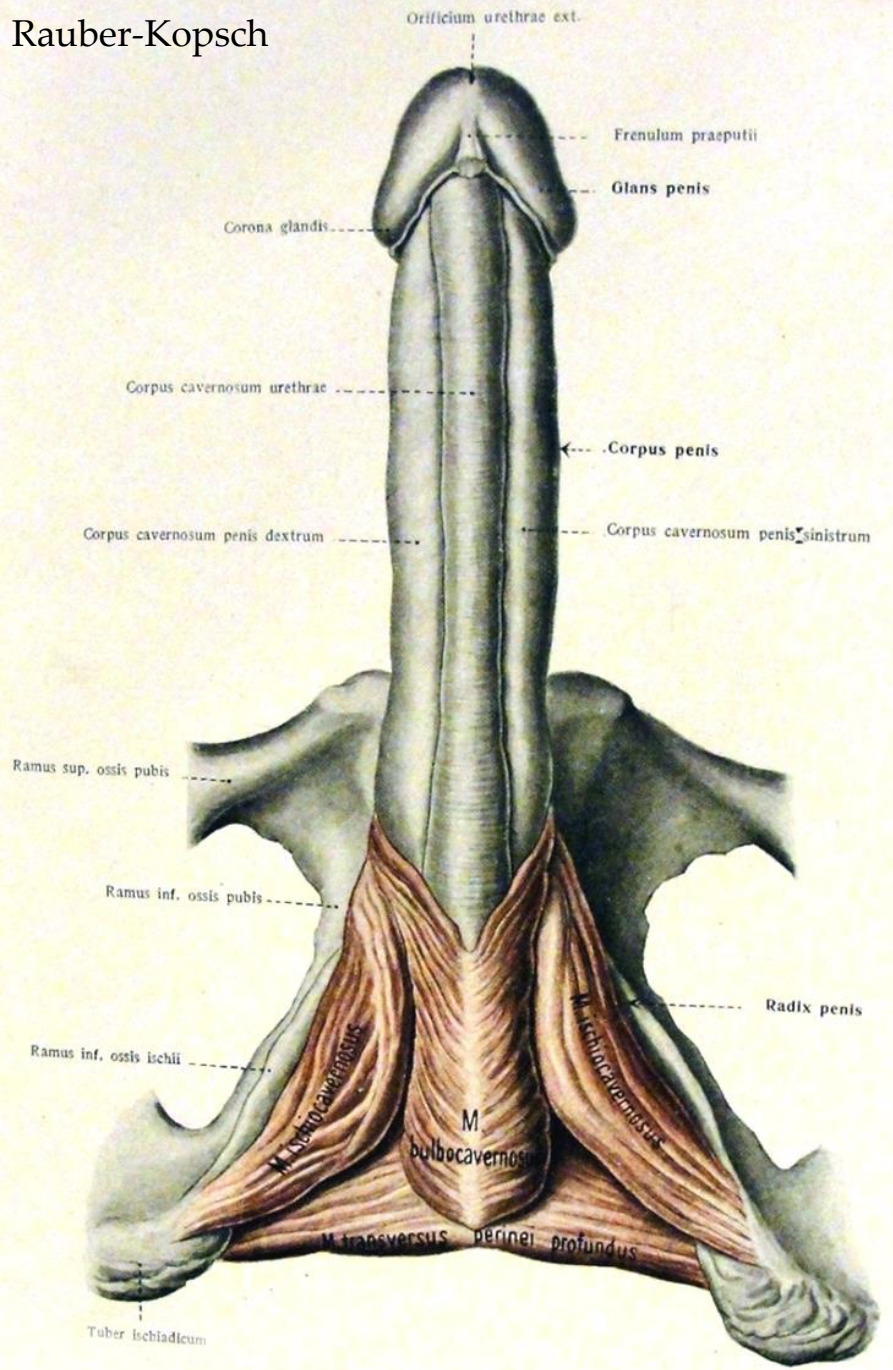
M. transversus perinei profundus

Trapezförmig zwischen den Rami inferiores ossis pubis

Feste Abdeckung und Verstärkung von Diaphragma pelvis von unten

Tor für Nn. dorsales Penis und Gefäße zwischen Lig. arcuatum pubis und Lig. transversum pelvis

Rauber-Kopsch

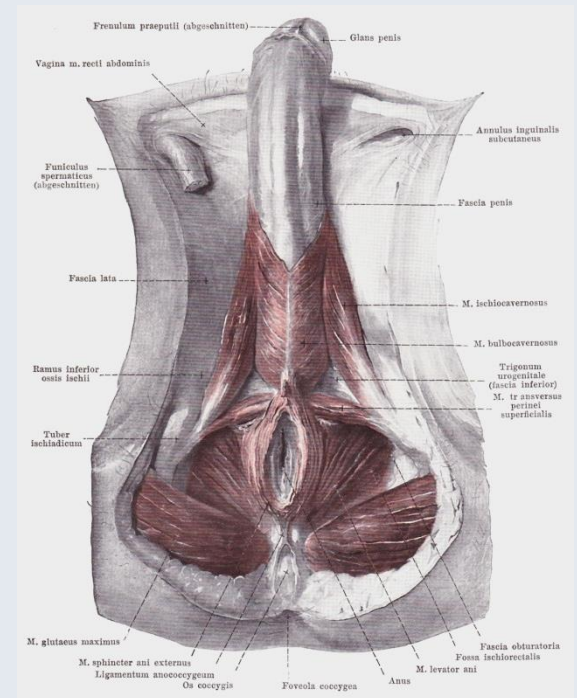


M. bulbospongiosus

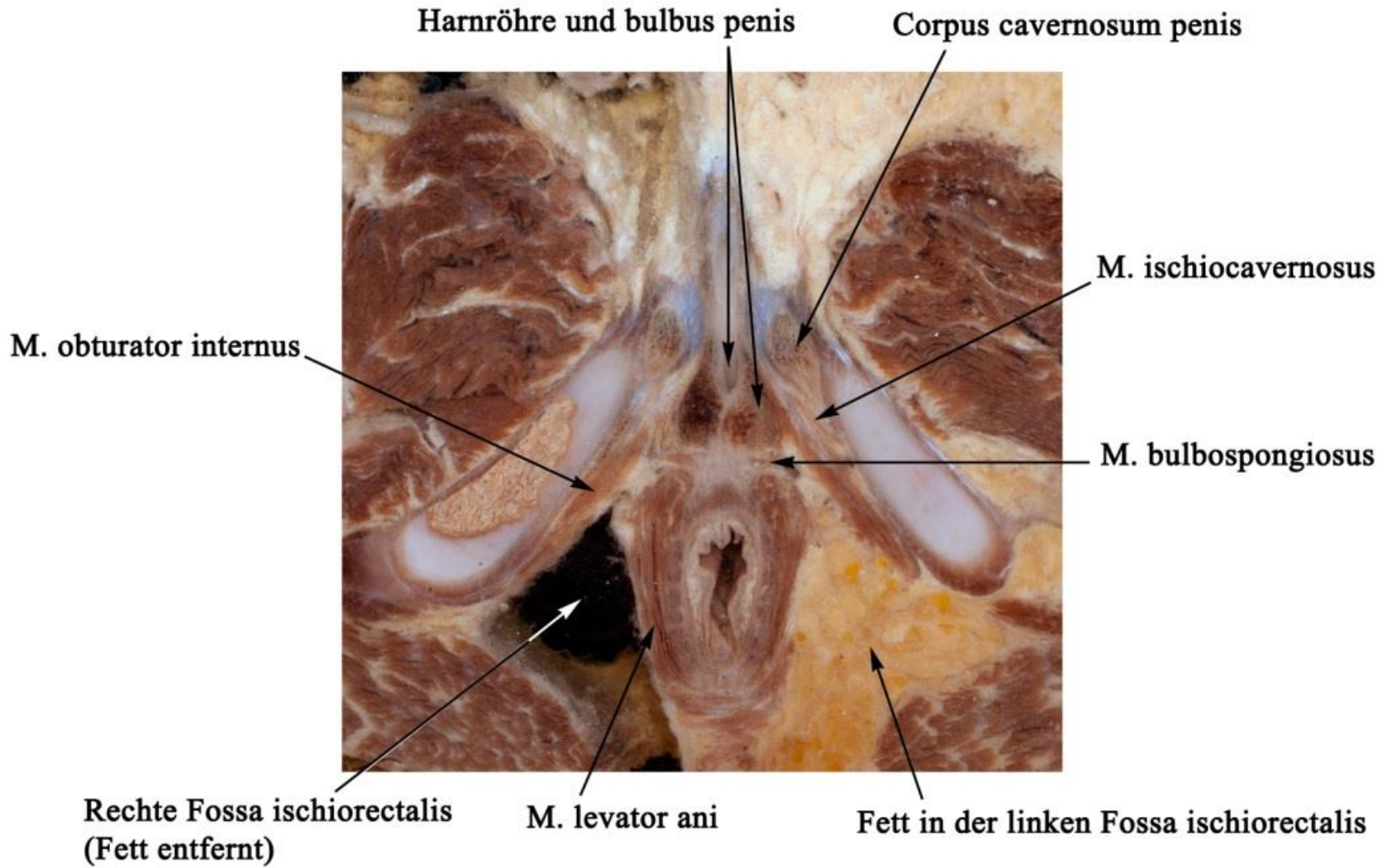
vom M. sphincter ani externus und Raphe vom Bulbus penis um den Bulbus herum und die oberflächlichen Fasern ums ganze Glied
Erektion und Ejakulation!

M. ischiocavernosus

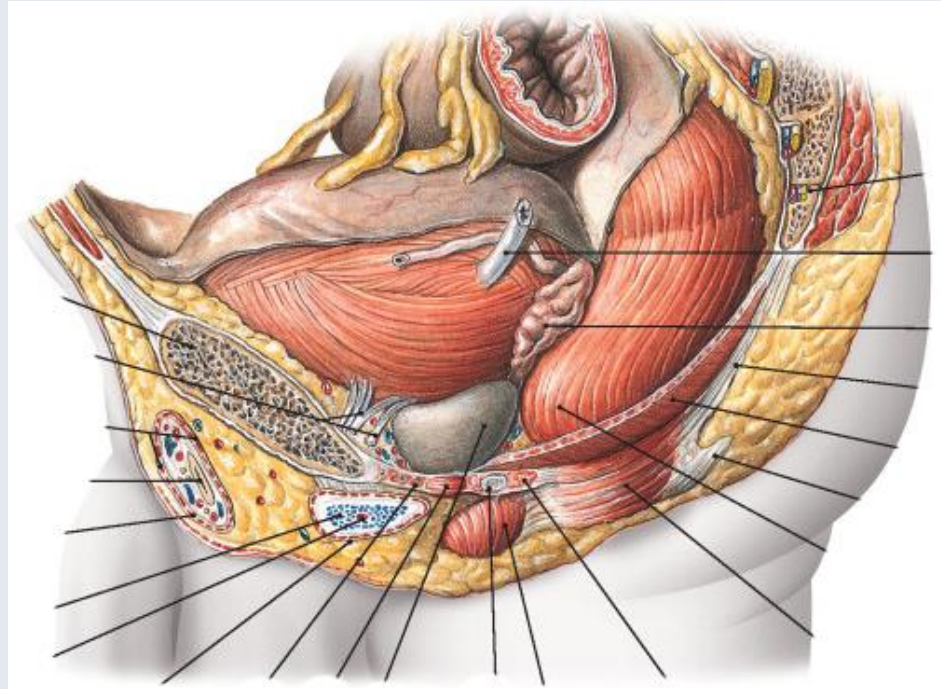
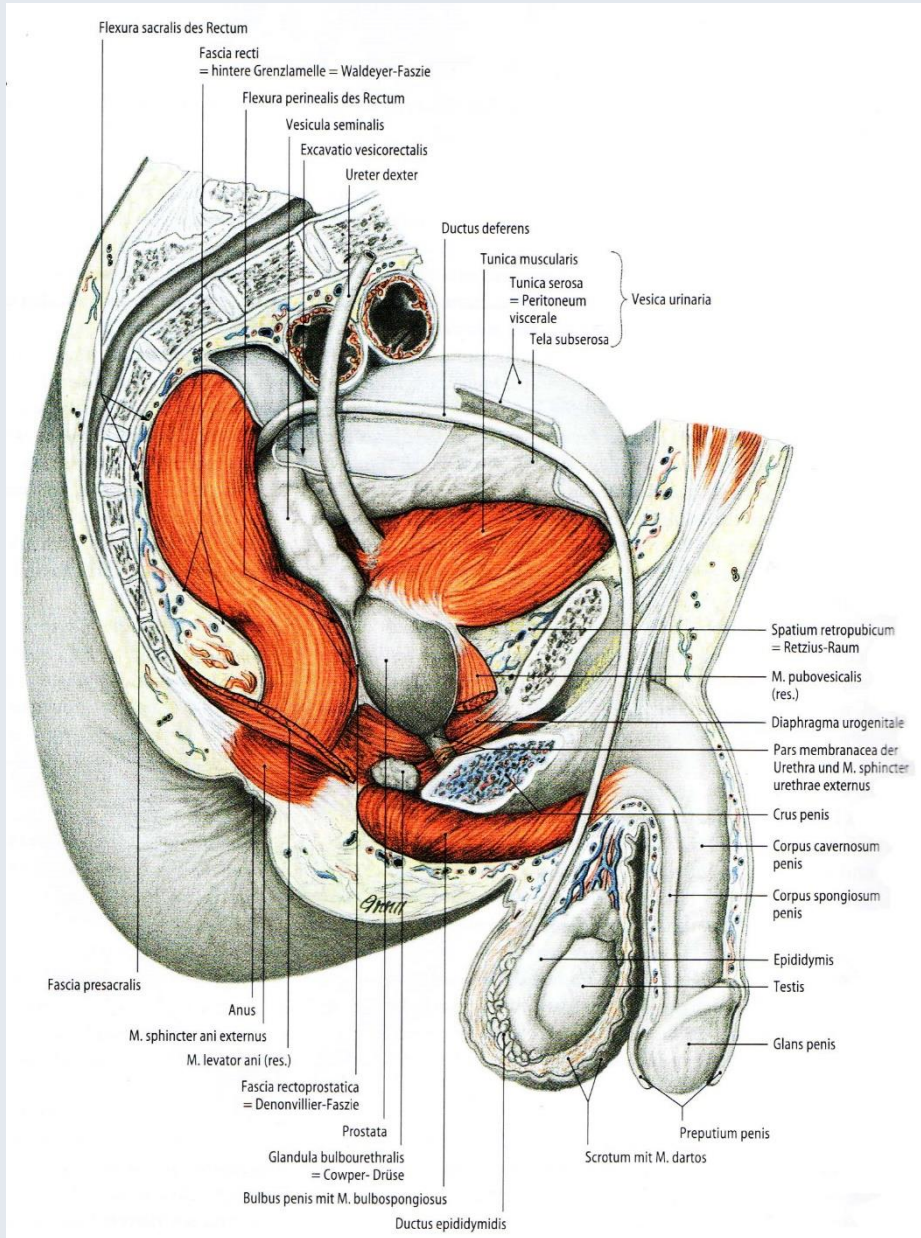
vom Tuber ischiadicum zum Crus penis und Corpora cavernosa
Erektion!



Spalteholz



Eingeweide des männlichen Beckens

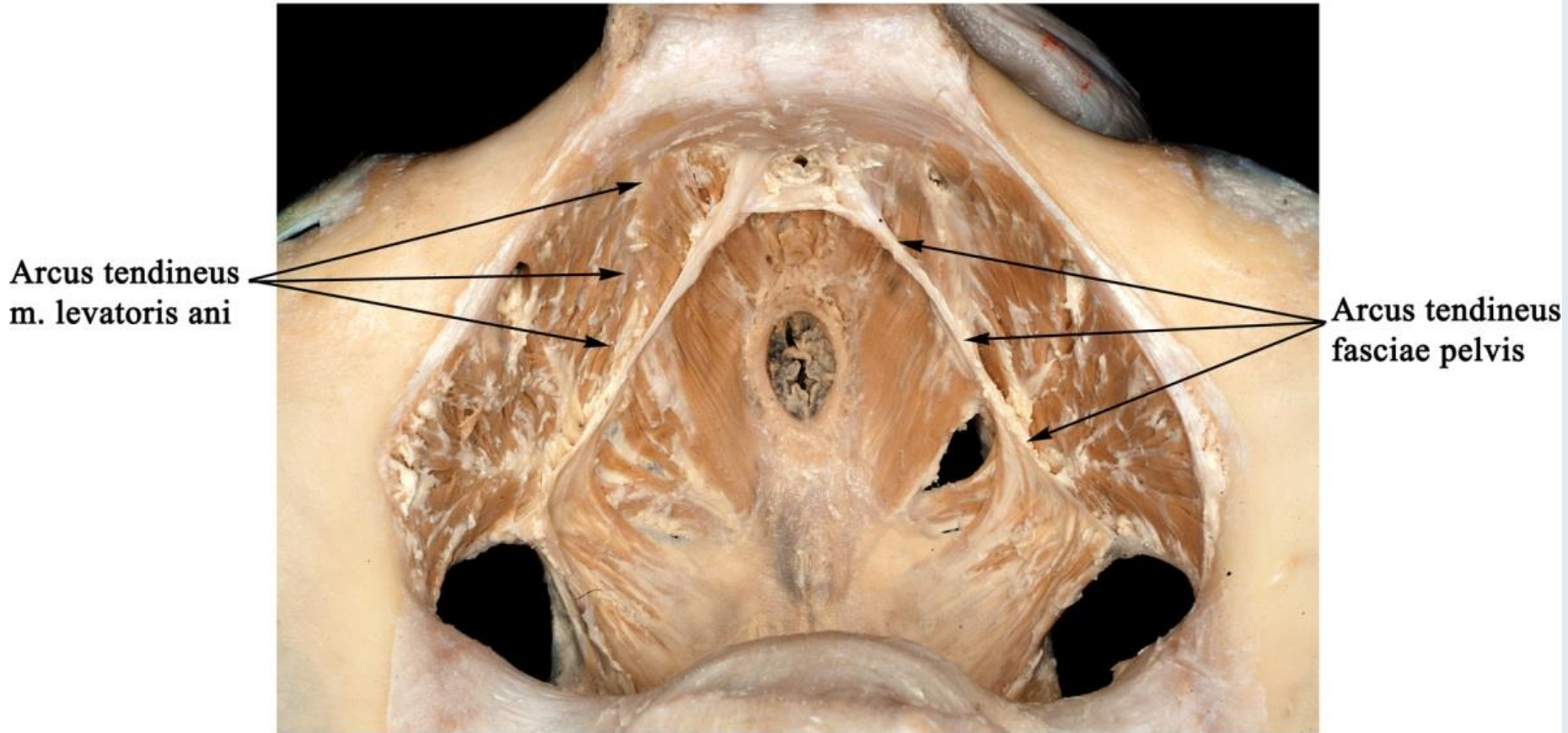


Sobotta

Fascien des Beckenbodens und Dammes

Fascia transversalis der Bauchhöhle setzt sich als Fascia pelvis (seu endopelvina) an der Beckenwandung bzw. am Beckenboden fort.

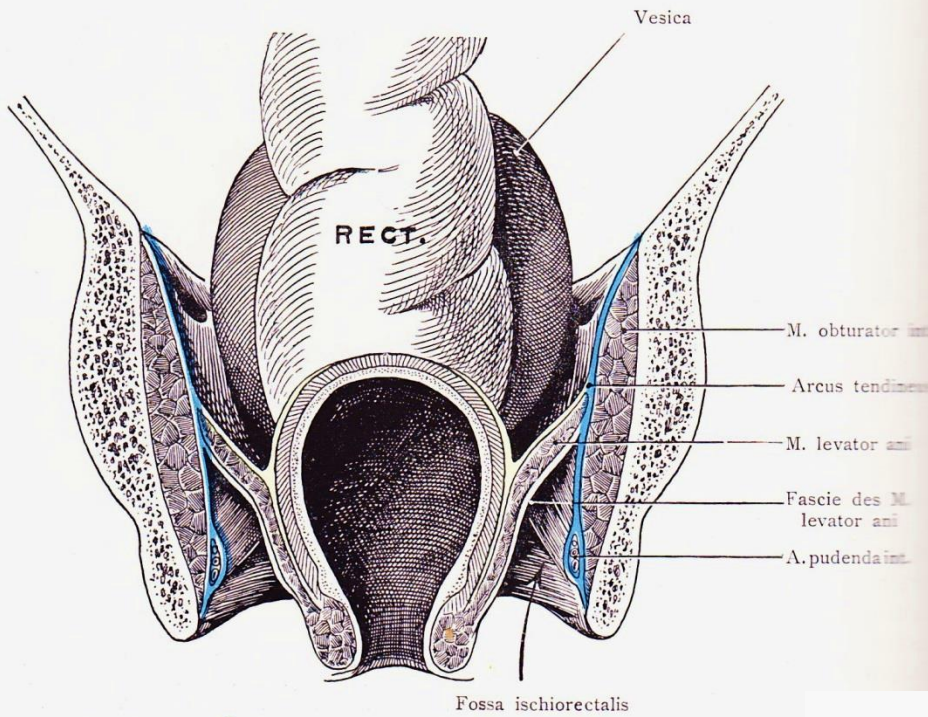
Fascia pelvis wird in Lamina parietalis (für M. obturator internus und Piriformis) und in Lamina visceralis (für M. levator ani und M. coccygeus unter dem Namen Fascia diaphragmatis pelvis superior bzw. für die Beckeneingeweiden) unterteilt.



Fascien der Regio analis

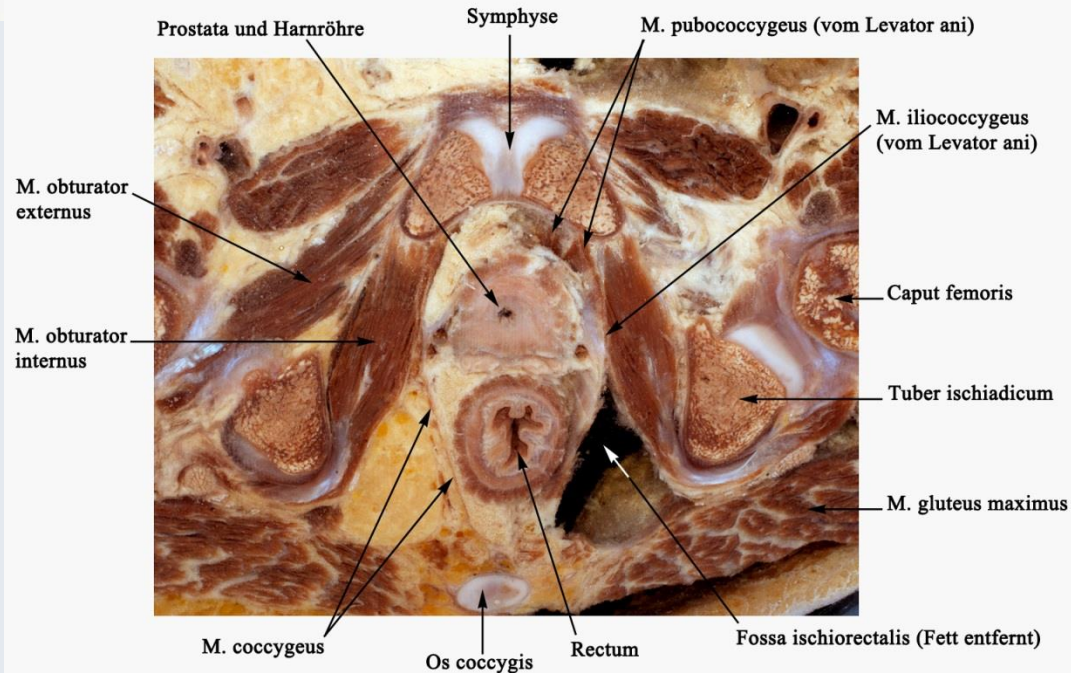
Fascia diaphragmatis pelvis inferior
auf der Unterseite vom Diaphragma
pelvis

Anatomisches Museum



Corning

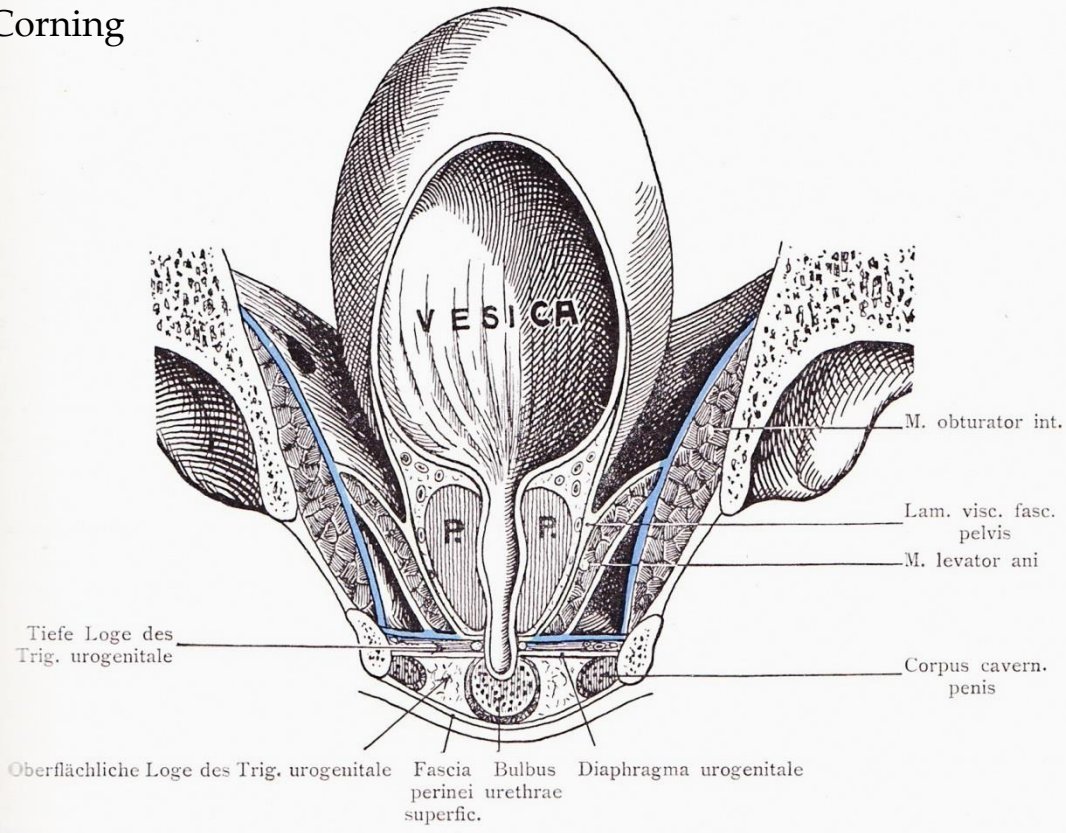
Mit der Fascia obturatoria unterhalb
dem Arcus tendineus m. levatoris
ani umschließt
die Fossa ischioirectalis
(seu anorectalis)



Fascien der Regio urogenitalis

M. transversus perinei profundus wird von beiden Seiten von der Fascia diaphragmatis urogenitalis superioris bzw. inferioris umgeben

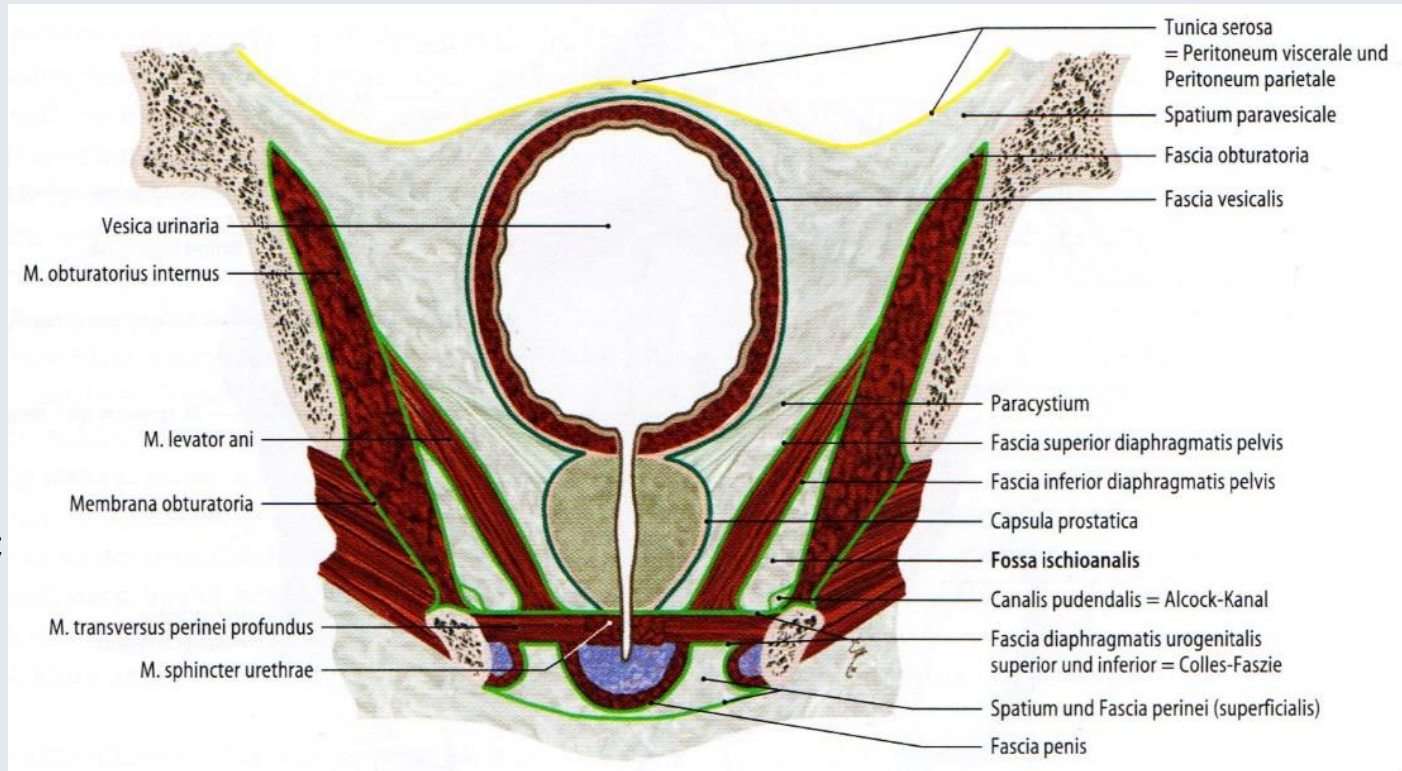
Corning



Fascia perinei superficialis (Colles) kleidet von unten her die Strukturen des Dammes und verwächst hinten mit den beiden Fascie diaphragmatis urogenitales (Fossa ischiorectalis wird von Regio urogenitalis unter Diaphragma urogenitale gesperrt)

Beckenboden

Zilles-Tillmann



Peritoneum



Bindegewebsraum



Diaphragma pelvis:
Fascia diaphragmatis pelvis superior;
Musculus levator ani;
Fascia diaphragmatis pelvis inferior



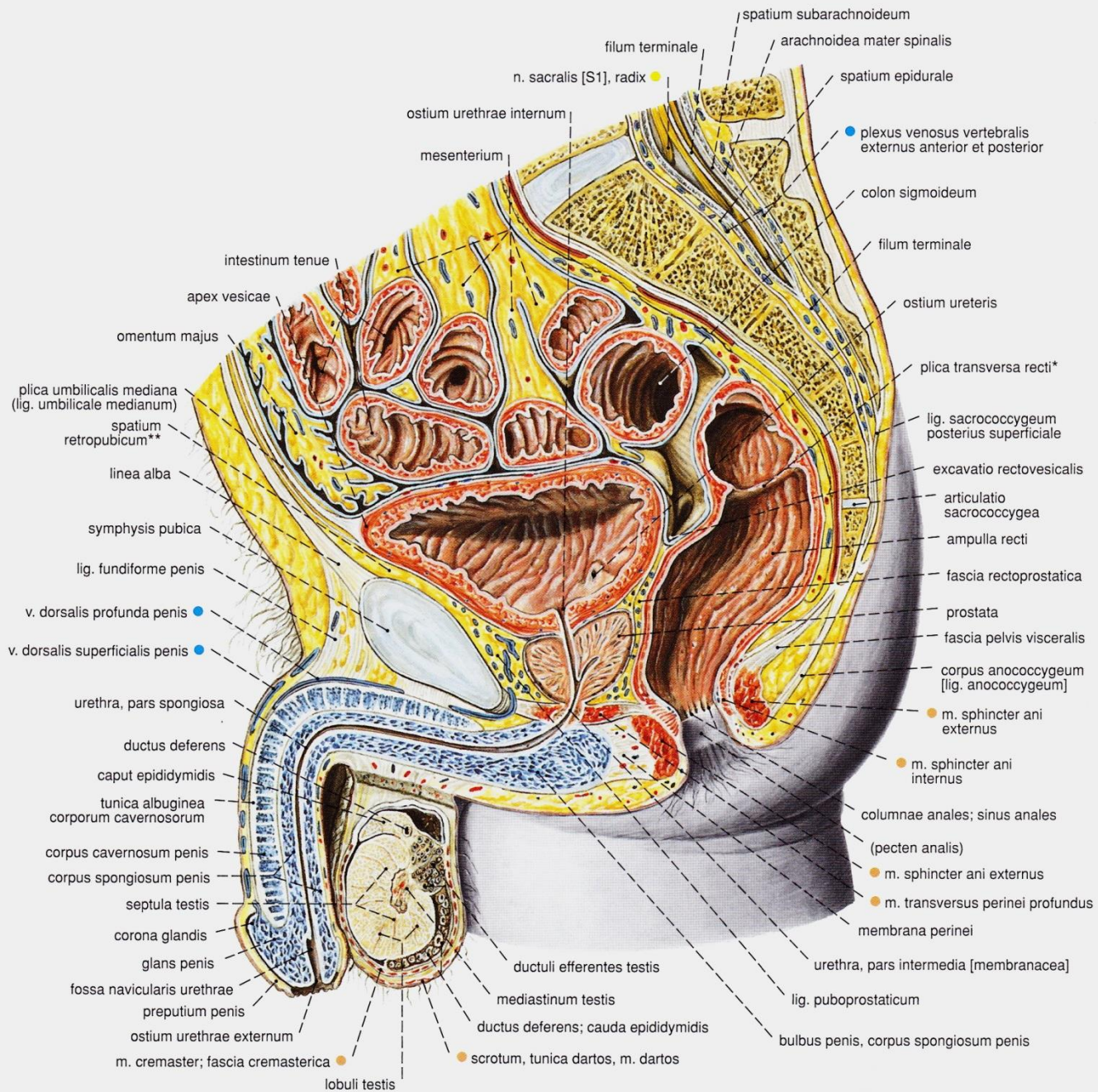
Hiatus genitalis und analis

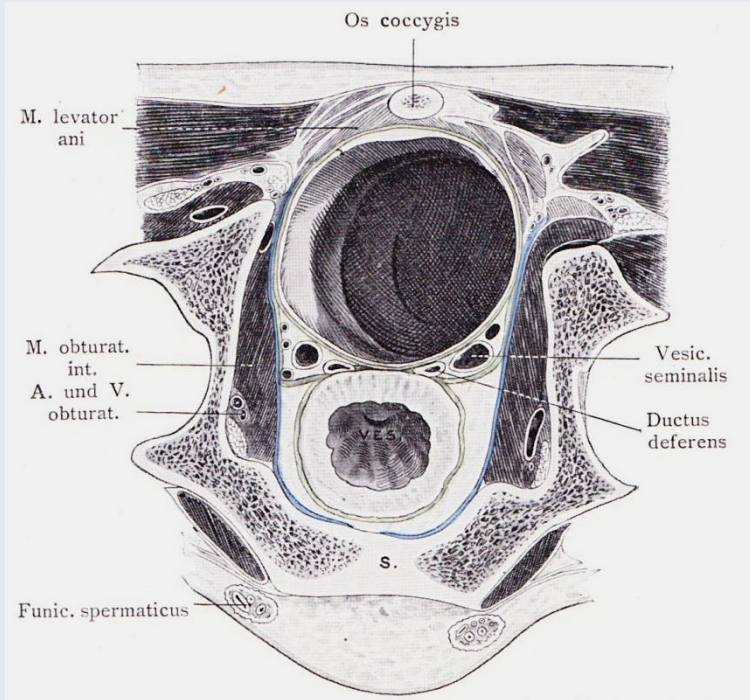


Diaphragma urogenitale:
Fascia diaphragmatis urogenitalis inferior;
M. transversus perinei prof. und M. sphincter urethrae;
Fascia diaphragmatis urogenitalis inferior



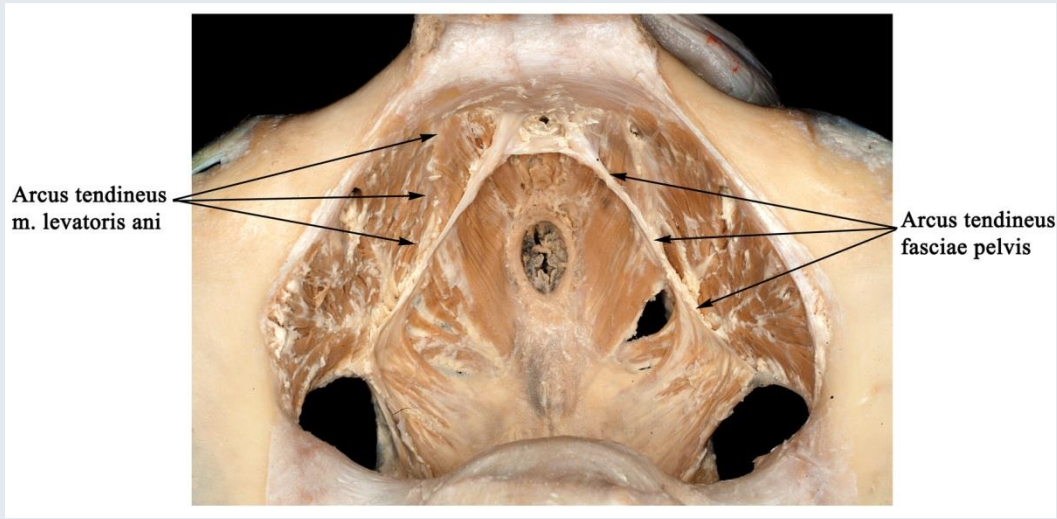
Fossa ischiorectalis



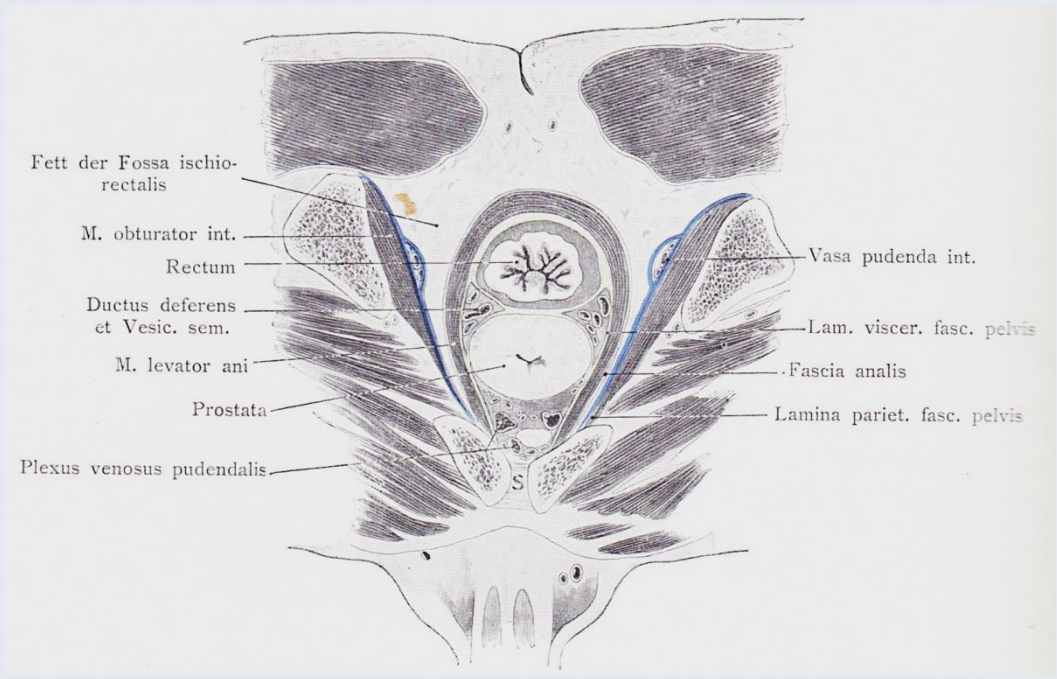


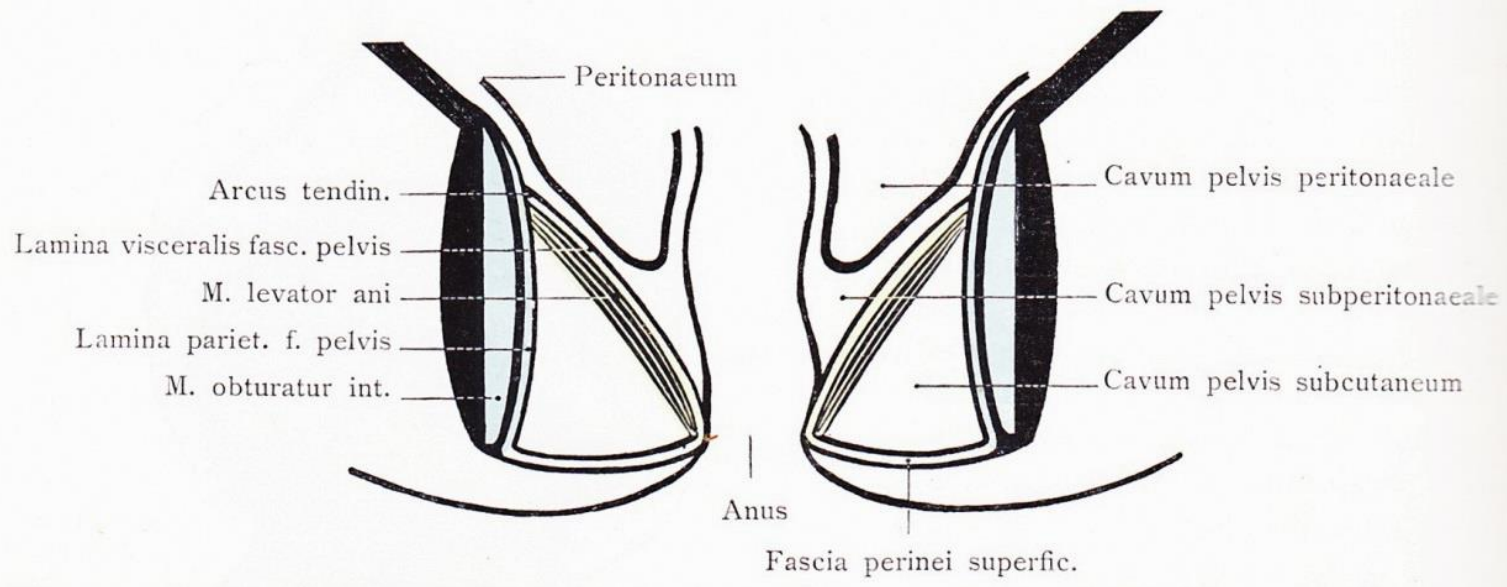
Corning

Paraproctium
 Paracysticum
 Paraprostaticum

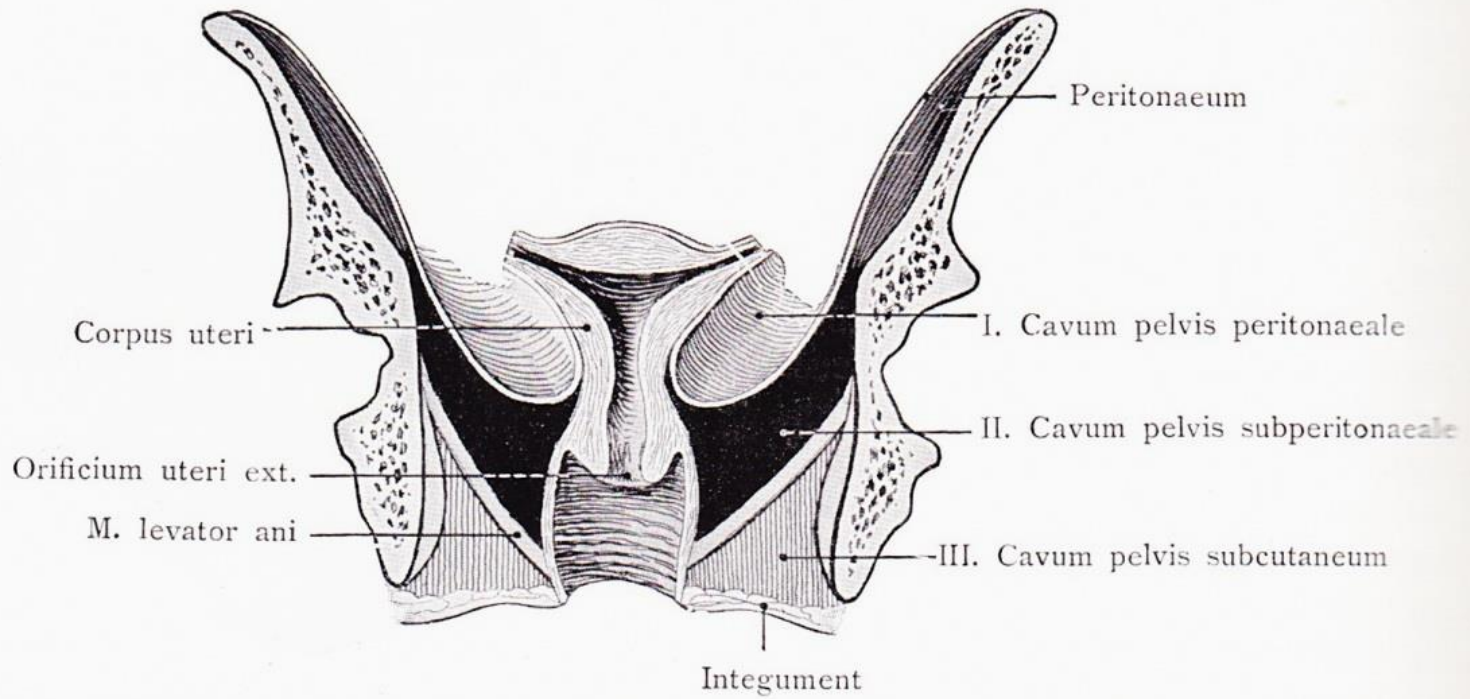


Anatomisches Museum





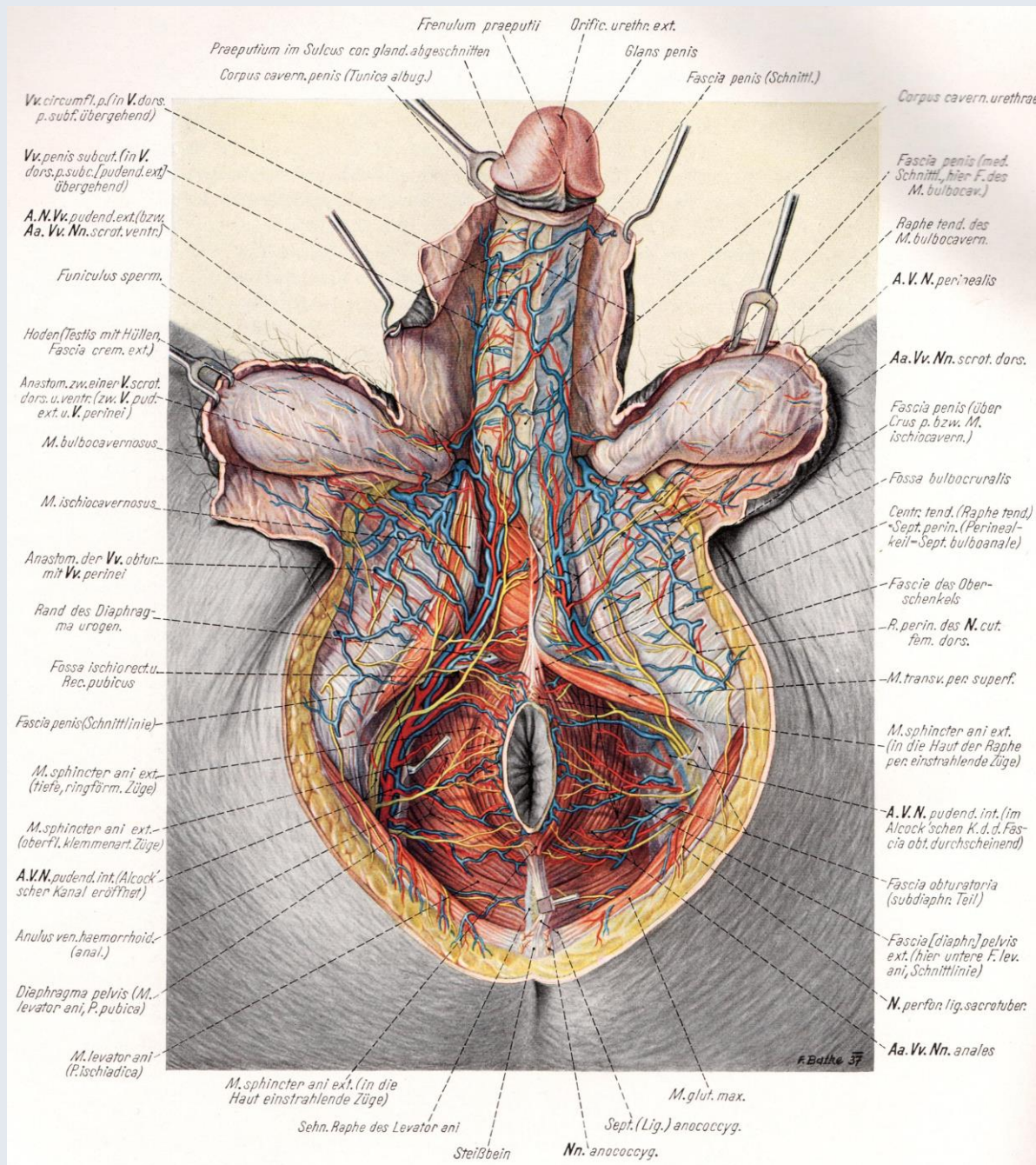
Corning



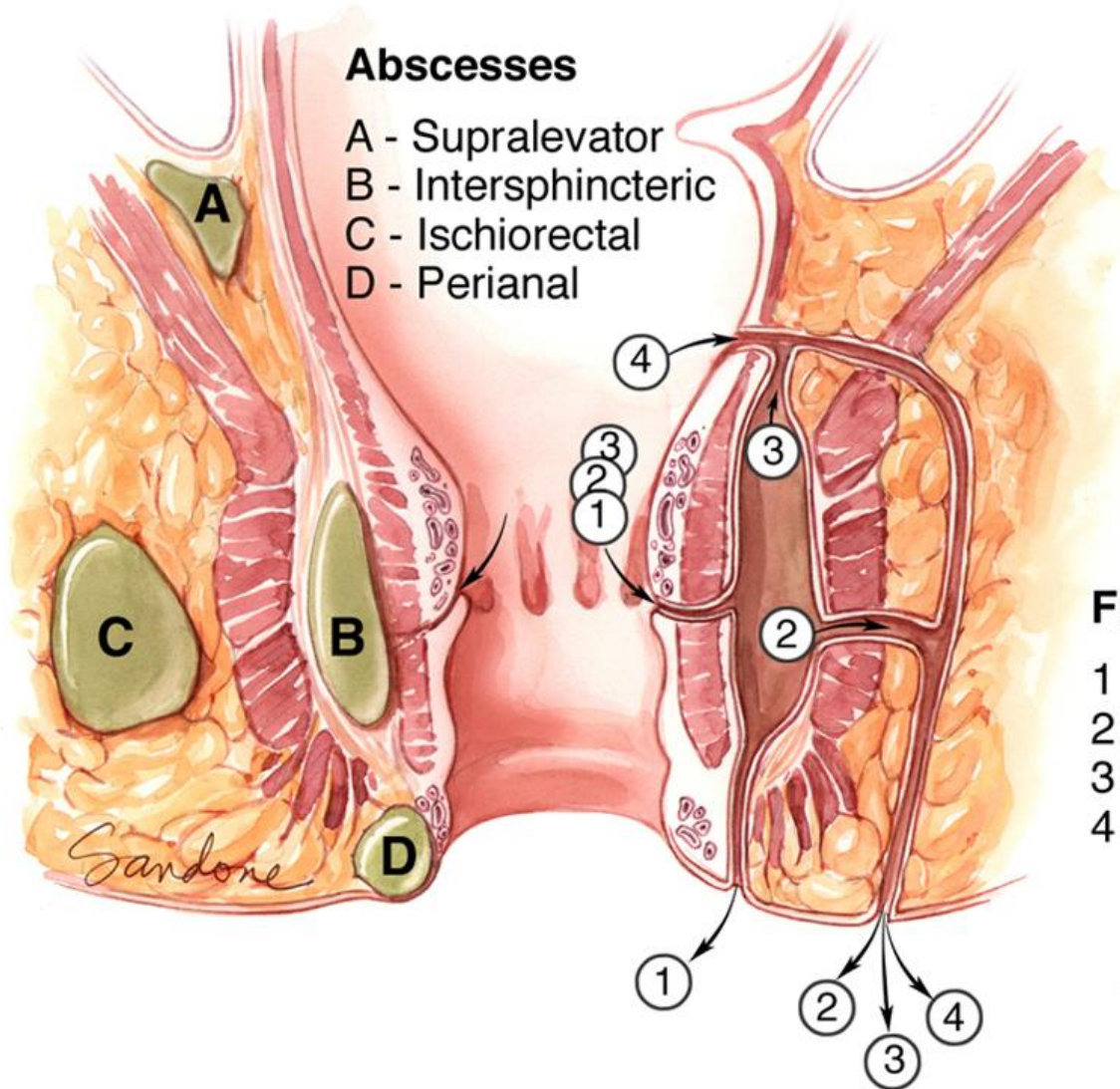
Oberflächenanatomie des männlichen Dammes

Arteria pudenda interna
ex Arteria iliaca interna

Nervus pudendus
*ex Plexus
pudendohaemorrhoidalis*



Perirectale Abszesse



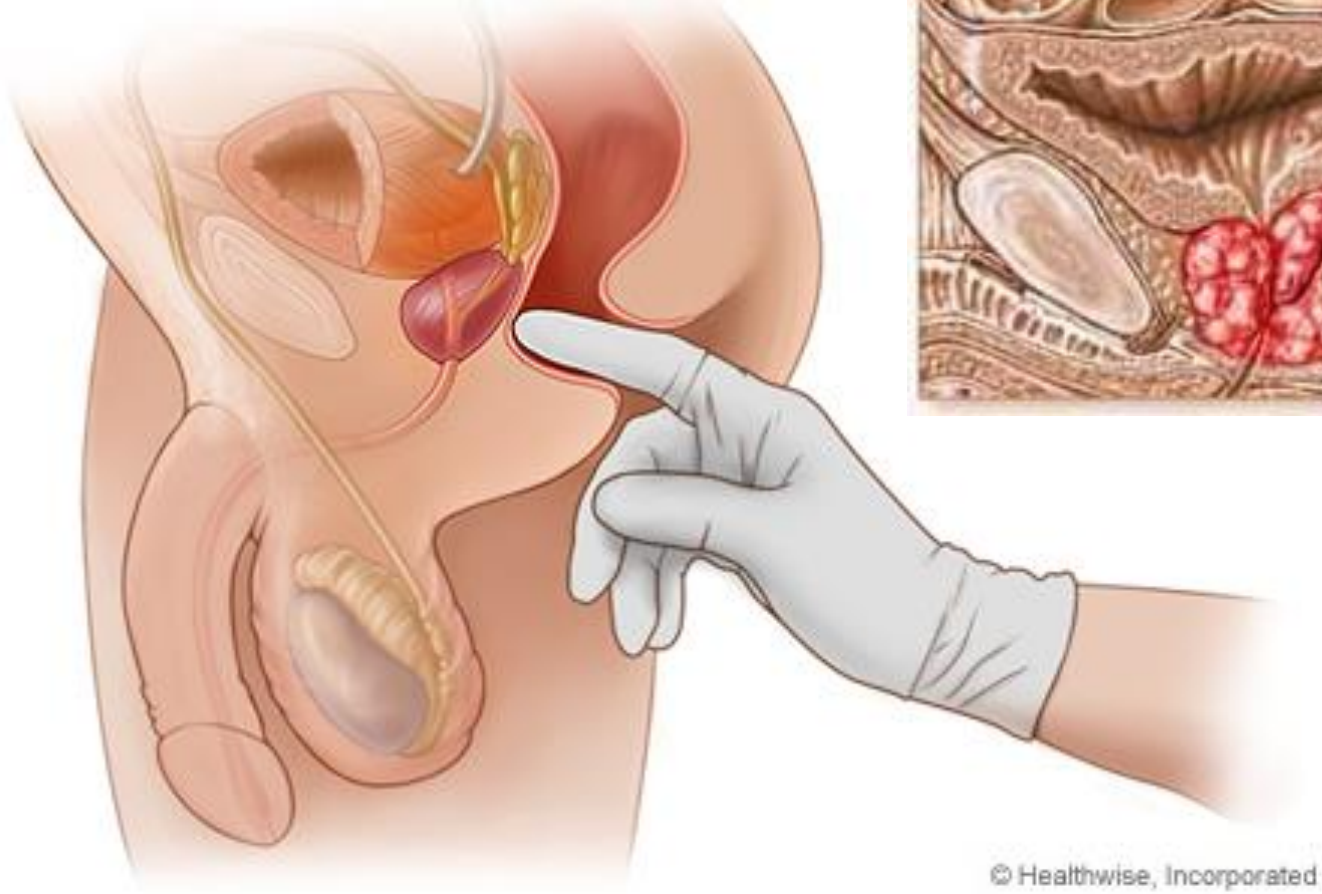
Rectale digitale Untersuchung



Normal prostate



Prostate cancer



© Healthwise, Incorporated

<http://www.bendo.ro>

<http://www.webmd.com>

Literatur

Braus: Anatomie des Menschen (1934.)

Corning: Lehrbuch der topographischen Anatomie (1913.)

Rauber-Kopsch: Lehrbuch der Anatomie (1920.)

Sobotta: Az ember anatómiájának atlasza (2000.)

Spalteholz: Anatomie des Menschen (1929.)

Zilles-Tillmann: Anatomie (2010.)

<http://www.drnagabhushangisurg.com>

<http://www.webmd.com>

<http://www.bendo.ro>

