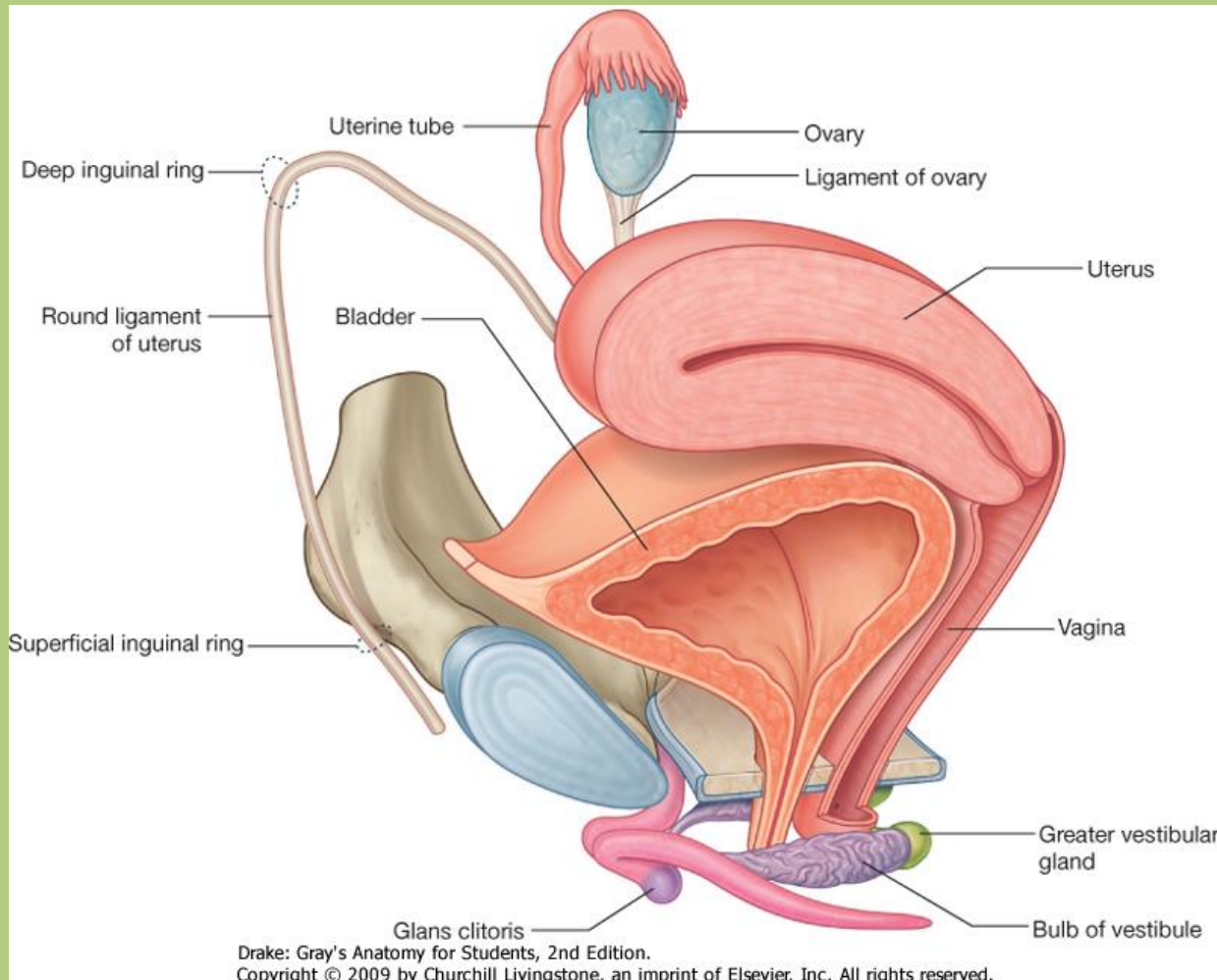




A petefészek, petevezeték és a méh  
anatómiája. A méh rögzítése. A hüvely és  
a külső női nemi szervek anatómiája.  
Medencefenék és gát.

Dr. Katz Sándor Ph.D.

# Női nemi szervek



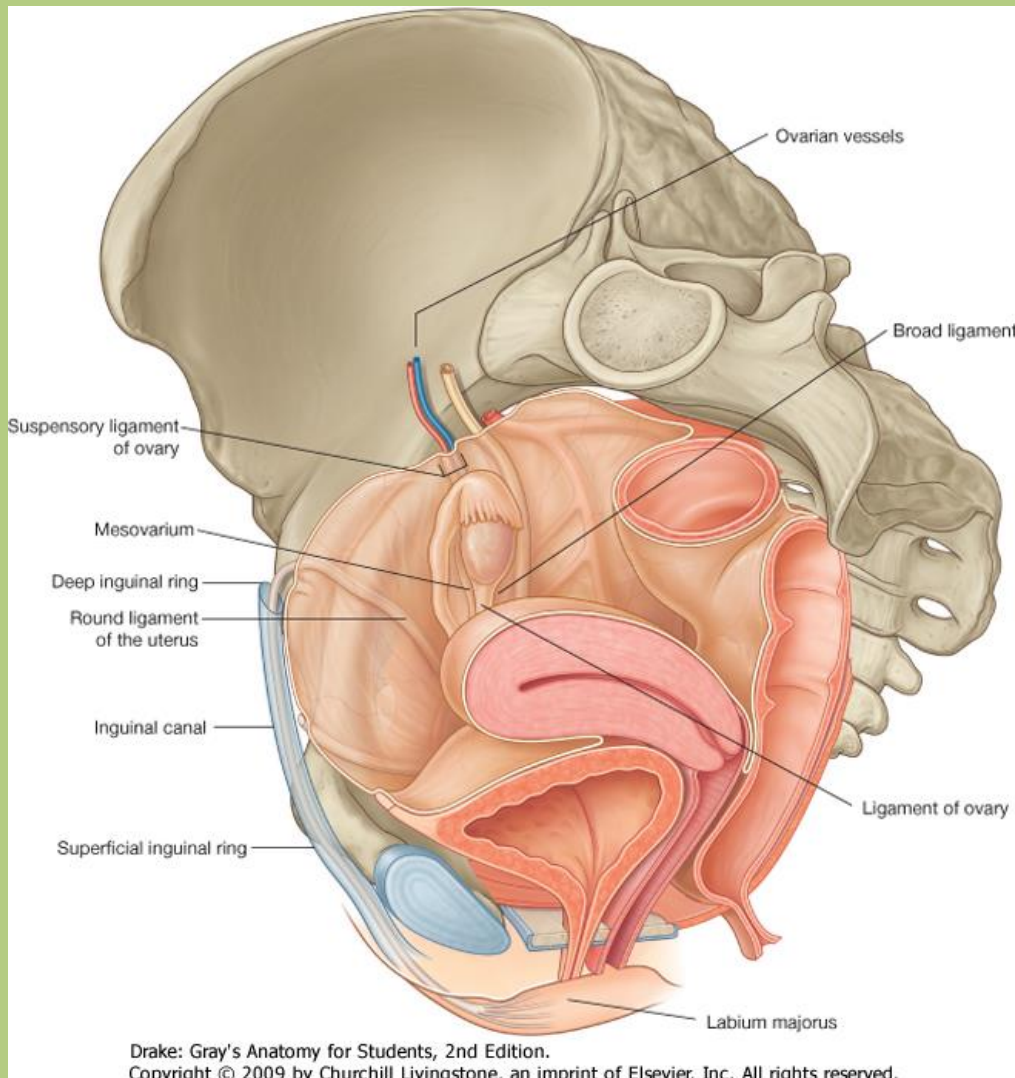
## Belső nemi szervek:

1. Ovarium
2. Tuba uterina
3. Uterus
4. Vagina

## Külső nemi szervek:

1. Clitoris
2. Labia minora
3. Labia majora

# Női nemi szervek - lokalizáció

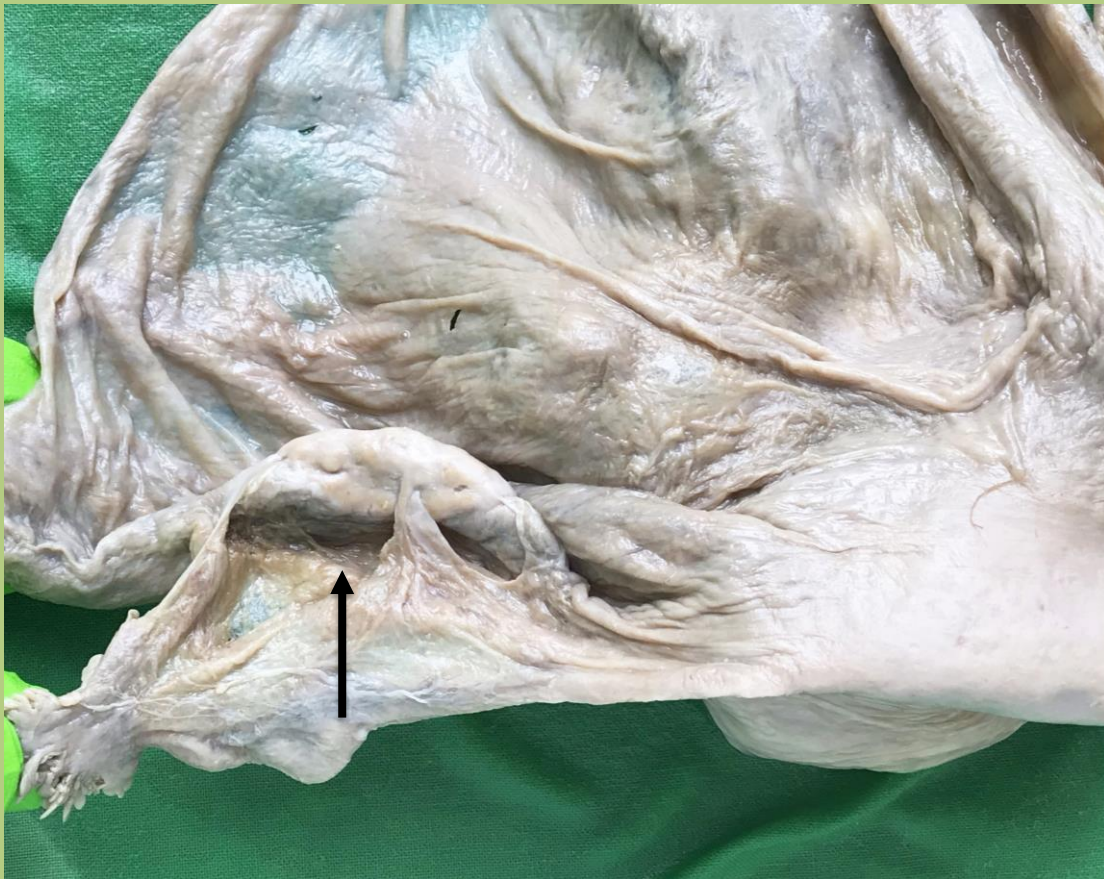


A peritoneum alatt –  
infraperitoneális.

# Női nemi szervek

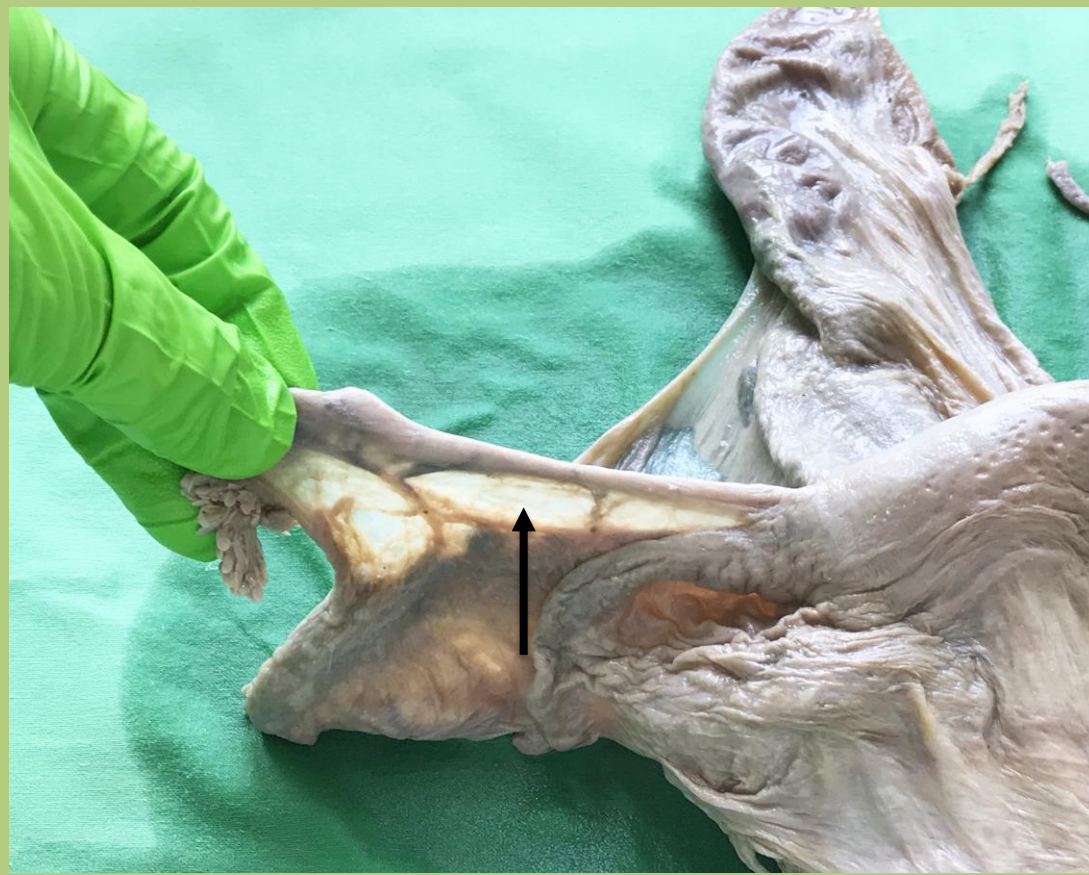


# A méh szalagrendszer - lig. latum uteri



Részei: mesovarium

# A méh szalagrendszer - lig. latum uteri



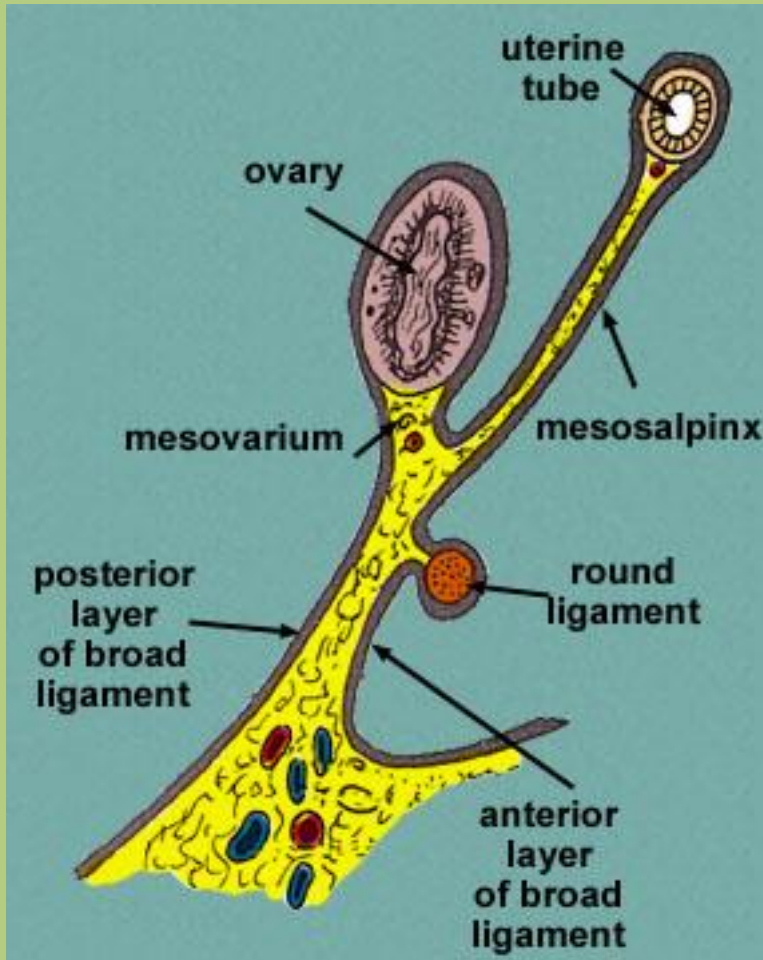
Részei: mesosalpinx

# A méh szalagrendszer - lig. latum uteri



Részei: mesometrium

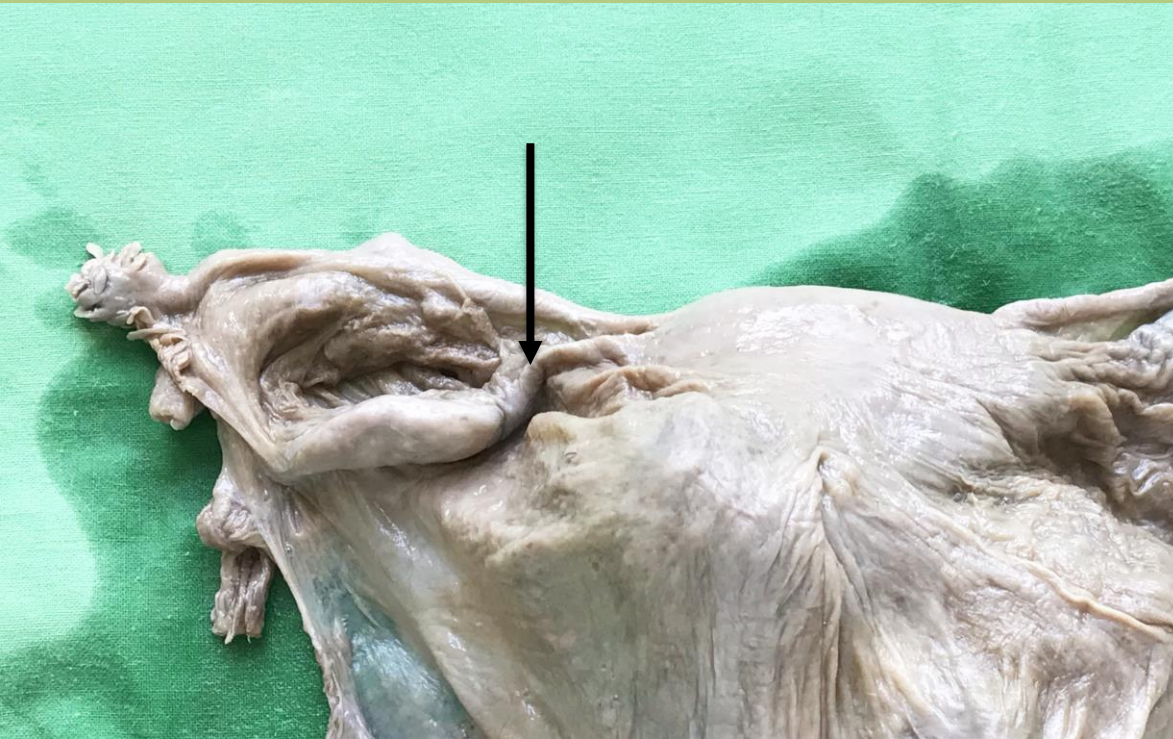
# A méh szalagrendszere - lig. latum uteri



**Részei:**  
**mesovarium,**  
**mesosalpinx,**  
**mesometrium**



# A méh szalagrendszer - lig. ovarii proprium



A gubernaculum  
maradványa.

# A méh szalagrendszere - lig. teres uteri



A gubernaculum  
maradványa.

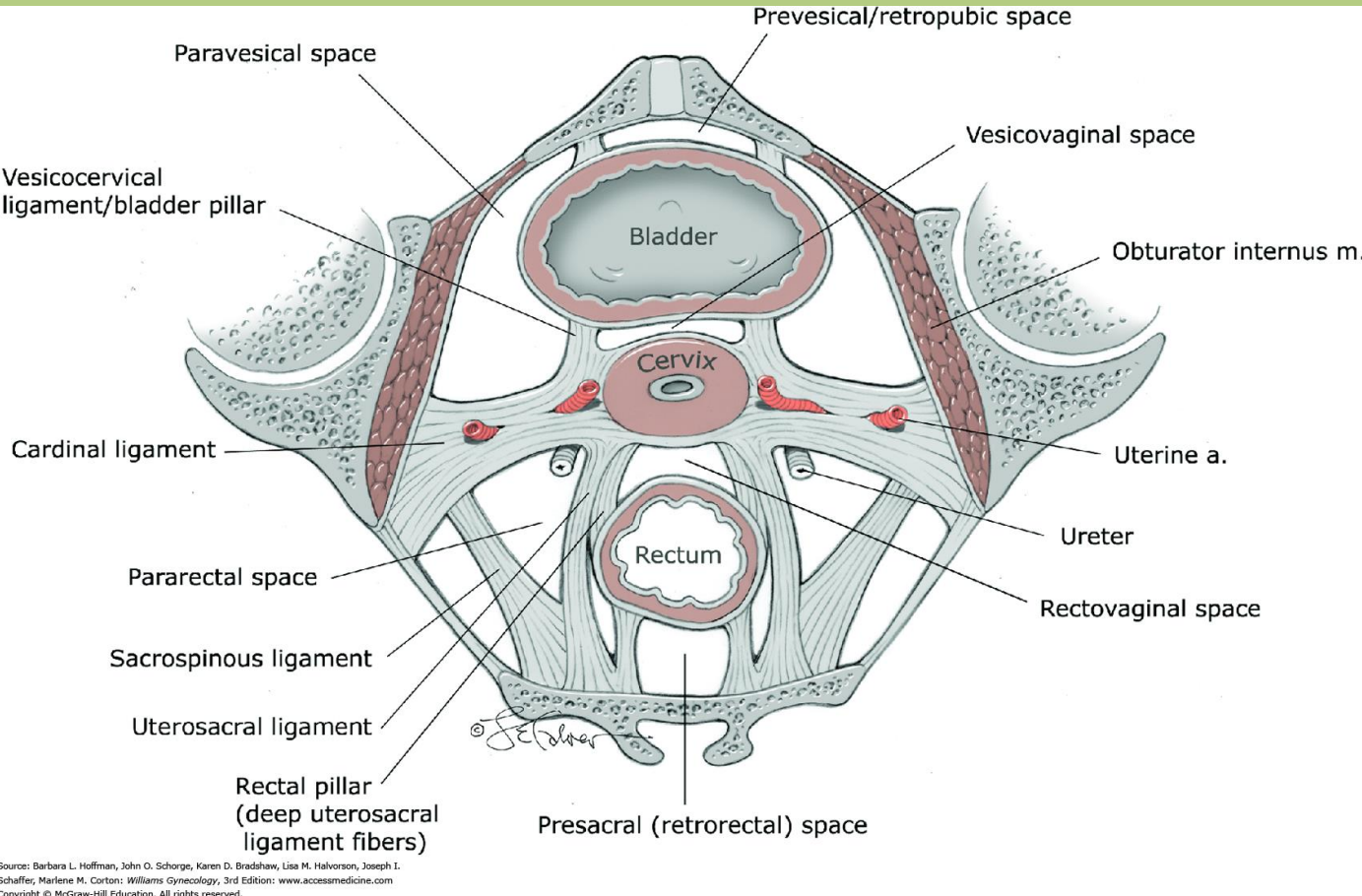
A *canalis inguinalis*on  
hagyja el a hasüreget a *n.*  
*ilioinguinalis* és a *n.*  
*genitofemoralis* *ramus*  
*genitalis*ának  
társaságában, majd a *nagy*  
*szeméremajkakban*  
végződik.

# A méh szalagrendszer - lig. suspensorium ovarii



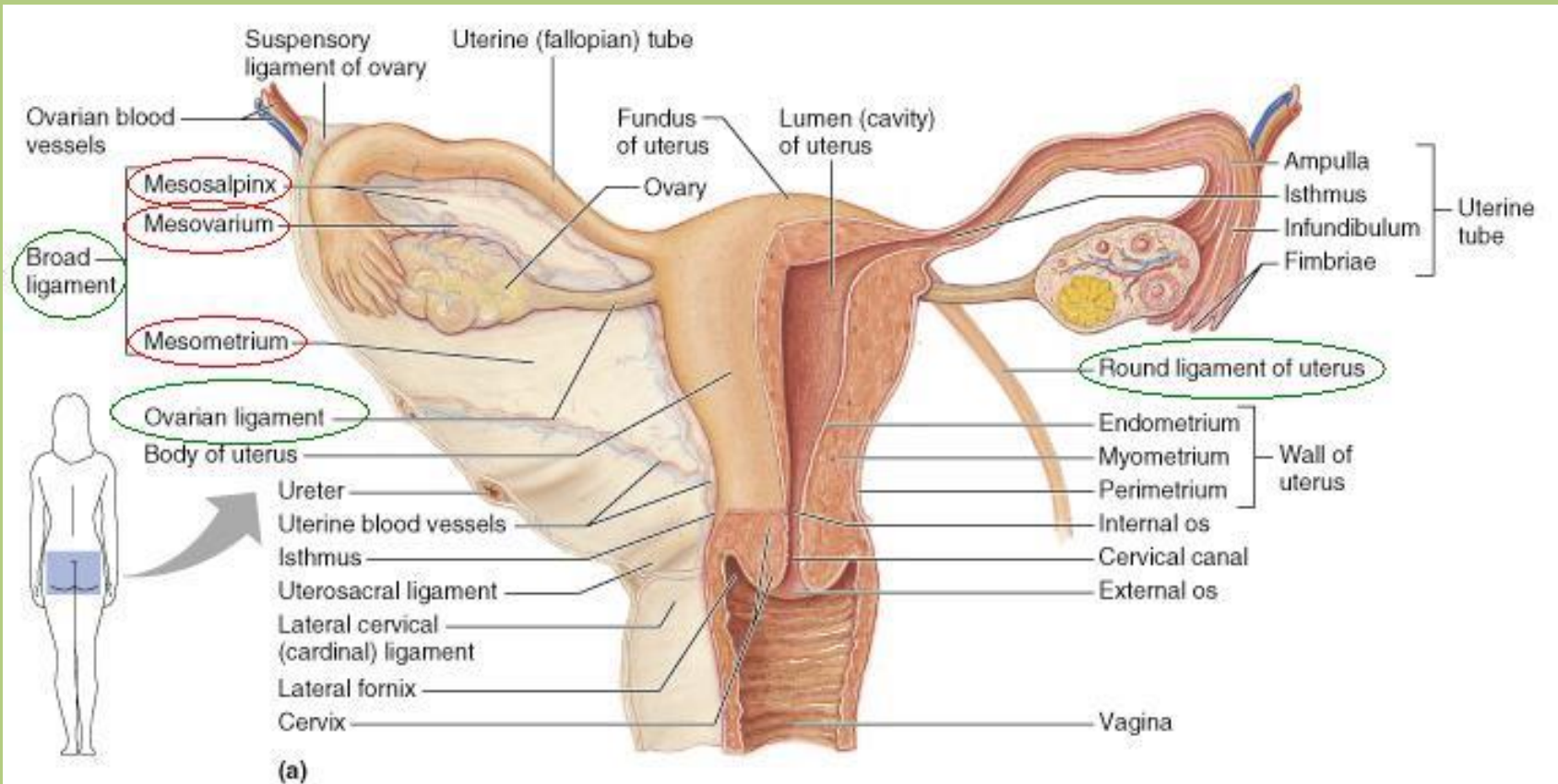
Nem igazi szalag. Az *a./v. ovarica* redőbe emeli a peritoneumot.

# A méh szalagrendszere - parametrium = lig. cardinale uteri

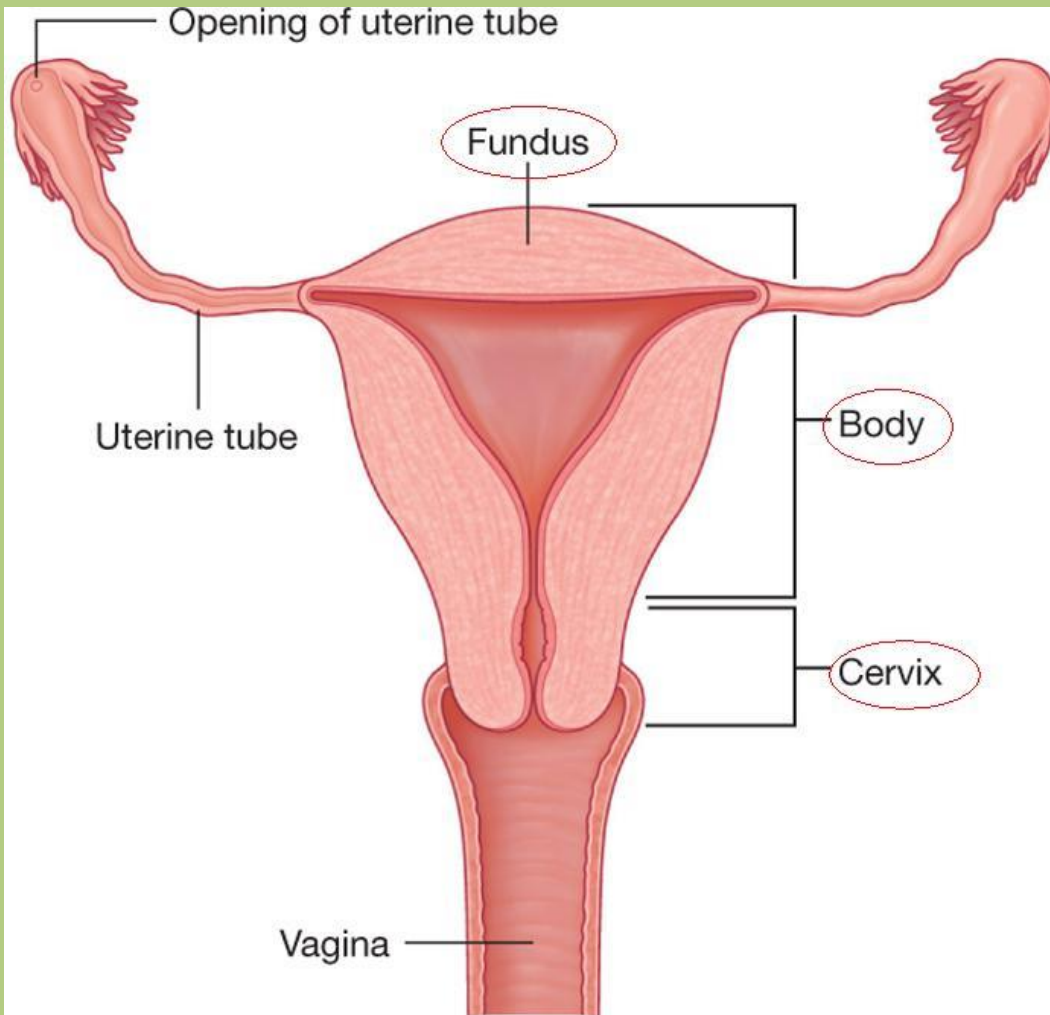


Nem igazi szalag, viszont a legjelentősebb. Egy laza kötőszövetes rendszer a *lig. latum uteri* alatt.

# A méh szalagrendszere

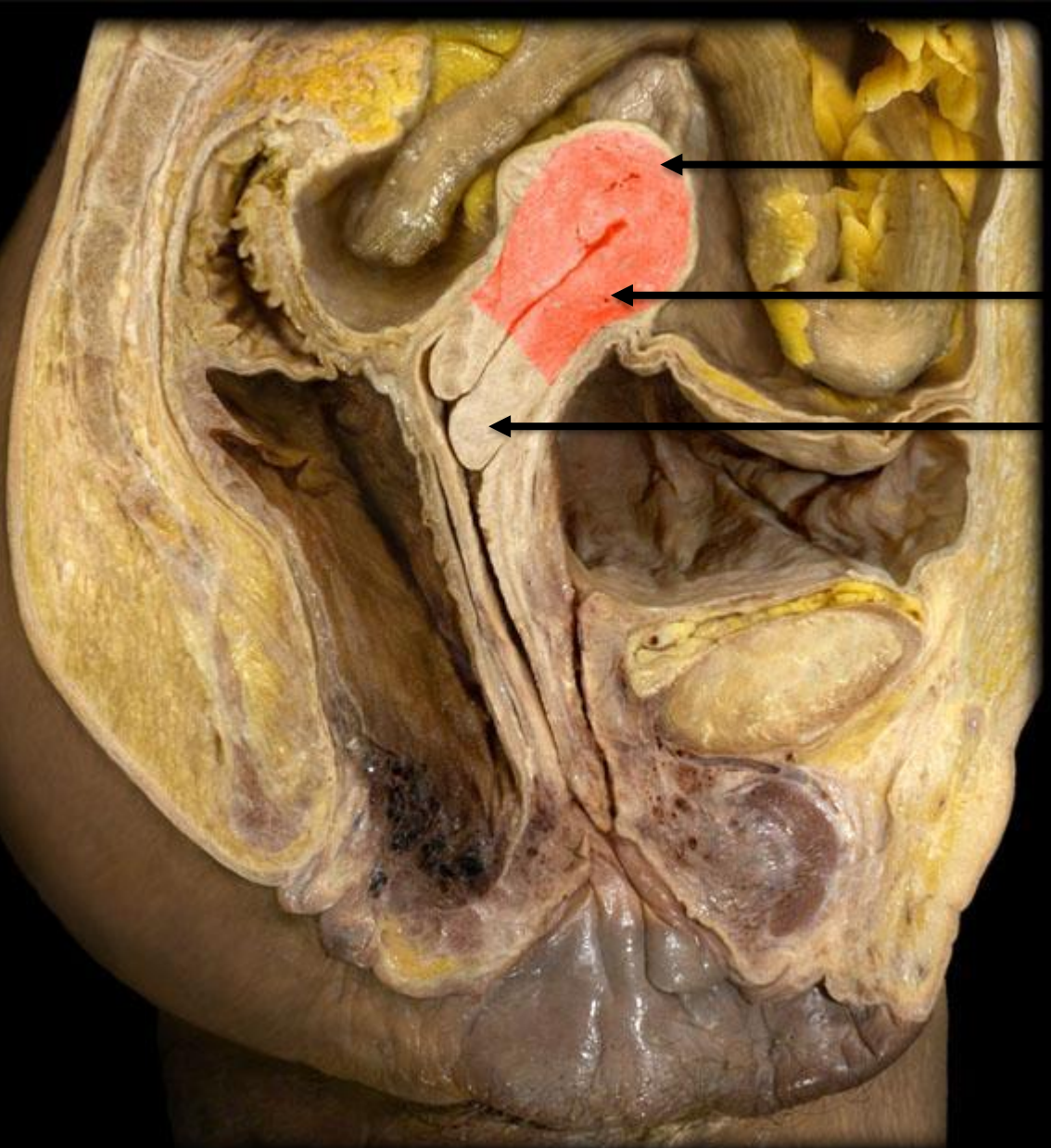


# Uterus - méh



1. Fundus uteri
2. Corpus uteri
3. Cervix uteri

# Uterus

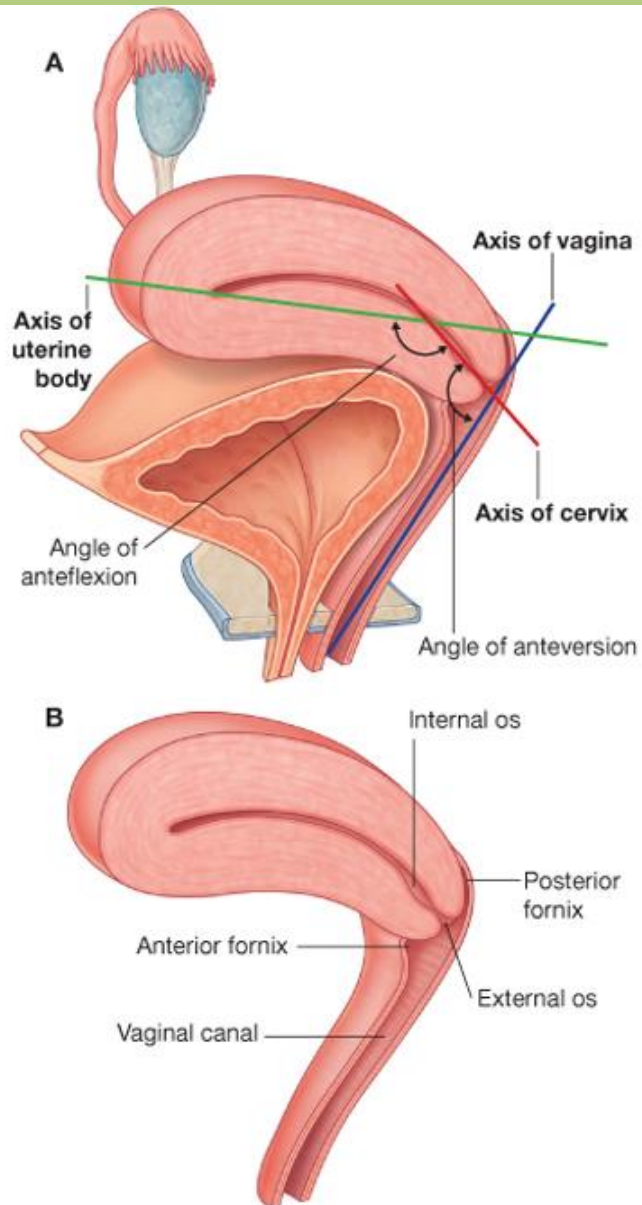


fundus uteri  
*(intraperitoneális)*

corpus uteri *(részben  
intraperitoneális)*

cervix uteri  
*(infraperitoneális)*

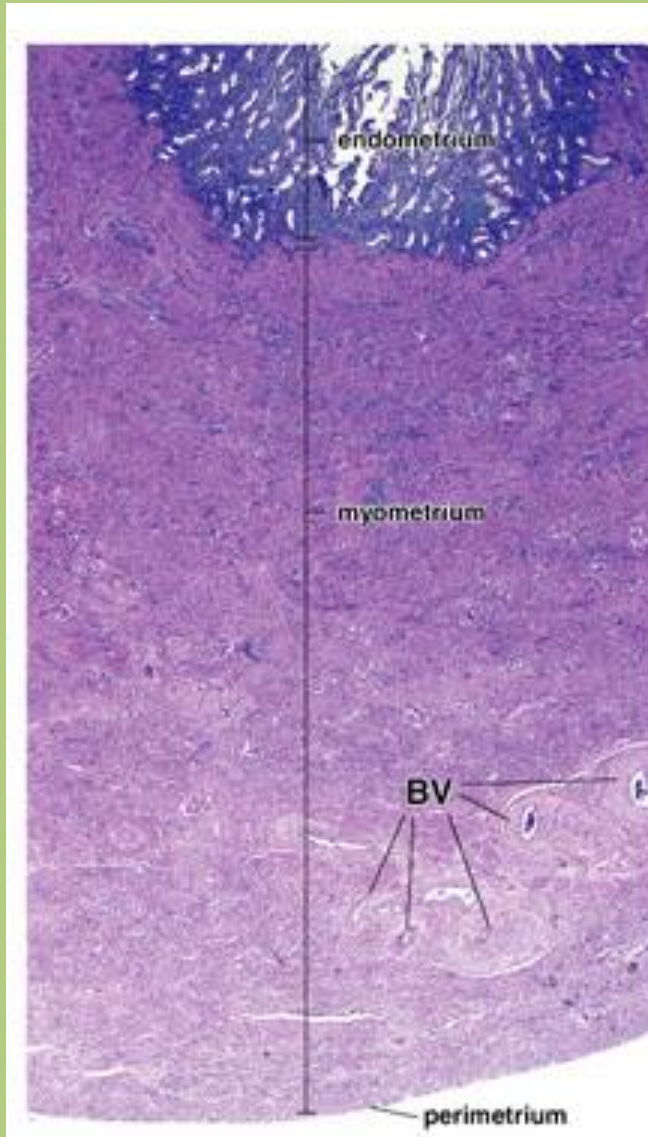
# Uterus



A méh **anteversio-anteflexio** helyzetben van, amely függ a vesica urinaria és a rectum teltségétől.



# Uterus - falszerkezet



## 1. Endometrium:

rétegek: **stratum functionale:**

*stratum compactum*  
*stratum spongyosum*

**stratum basale**

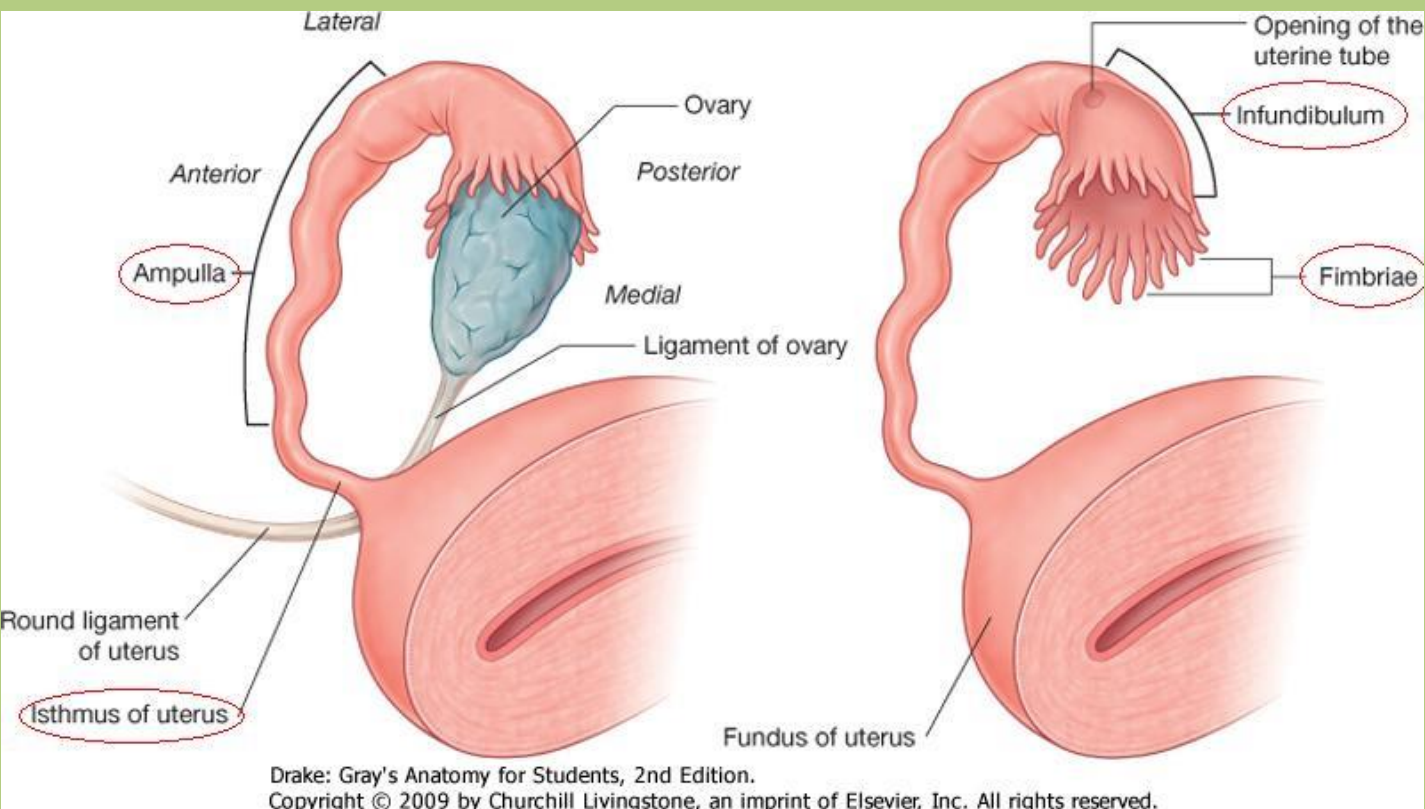
## 2. Myometrium:

simaizom

## 3. Perimetrium:

peritoneum

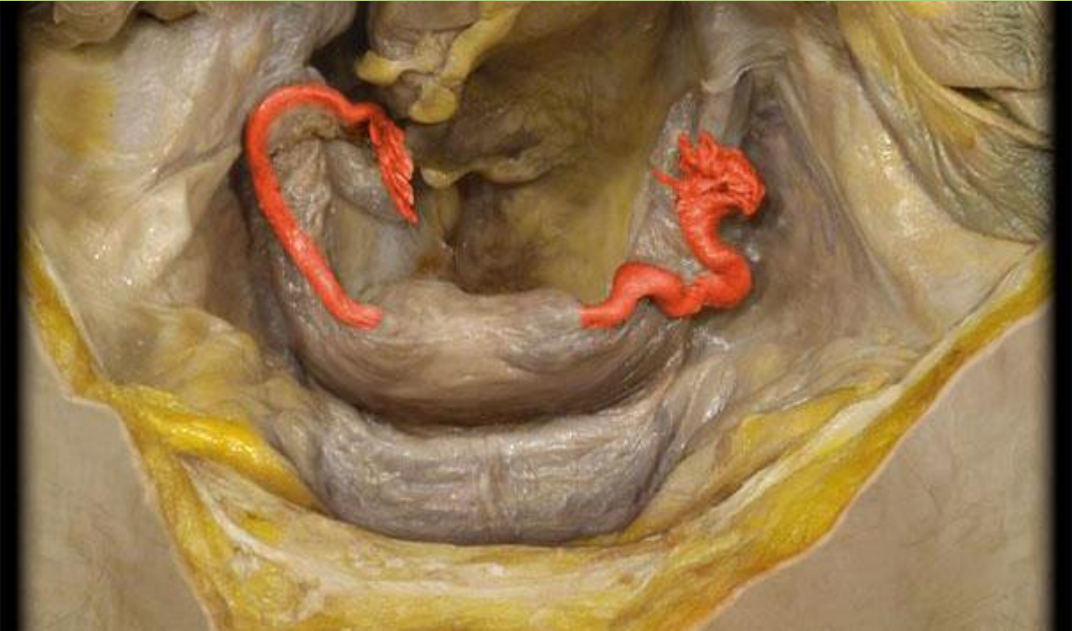
# Tuba uterina - petevezeték



Petesejt/zygota továbbítása.

1. Fimbriae
2. Infundibulum
3. Ampulla (a fertilizáció 70%-a itt történik)
4. Isthmus

# Tuba uterina



isthmus

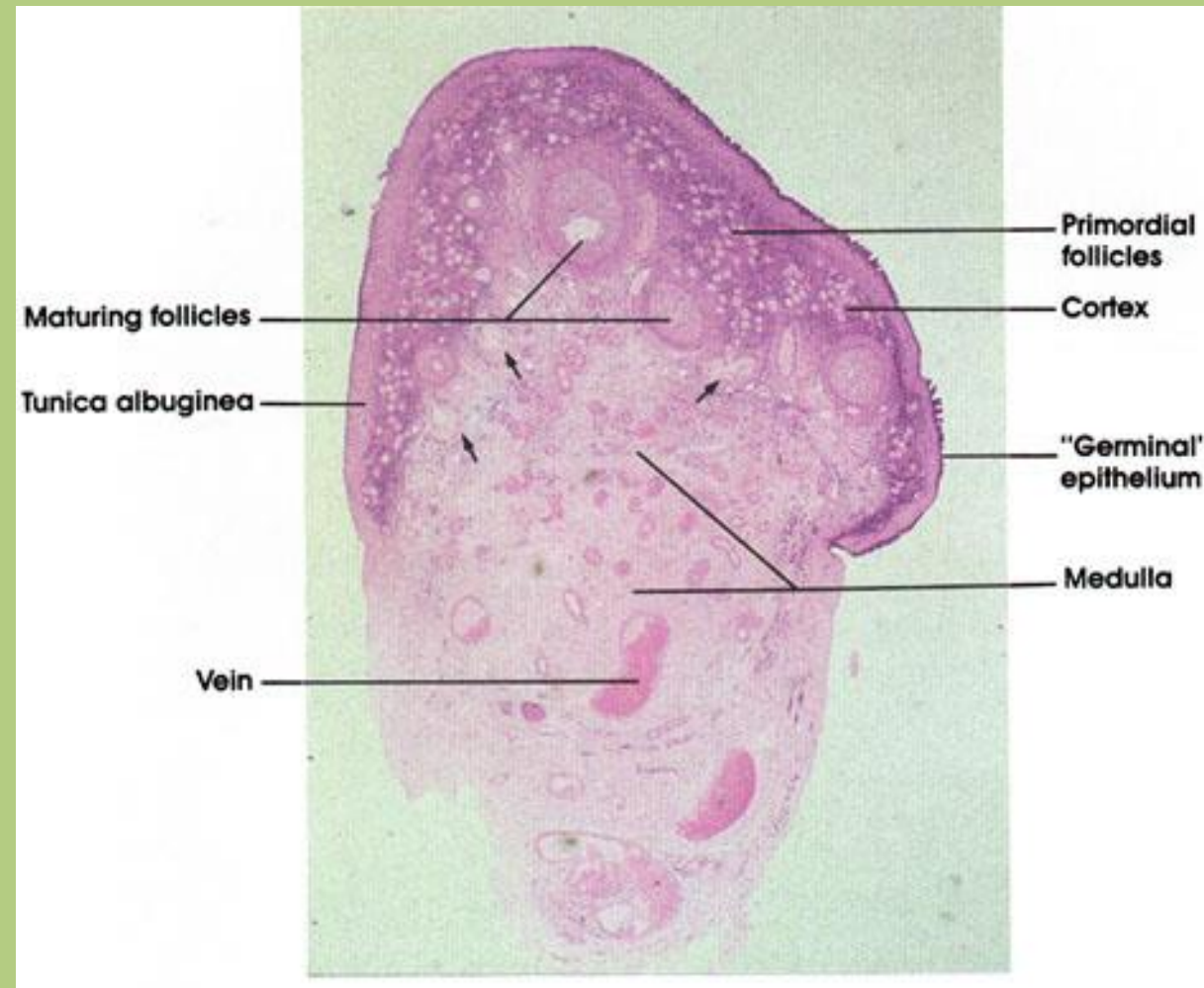
ampulla

infundibulum

fimbriae



# Ovarium - petefészek



Fejlődő petesejteket tartalmaz.

## Részei:

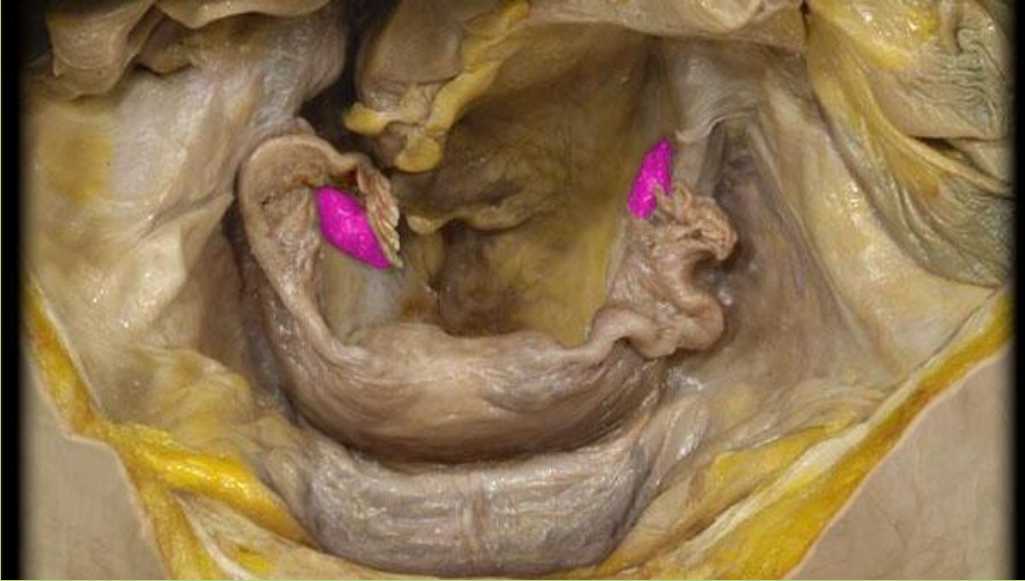
- Cortex
- Medulla

## Oldalai:

- margo mesovaricus
- margo libera

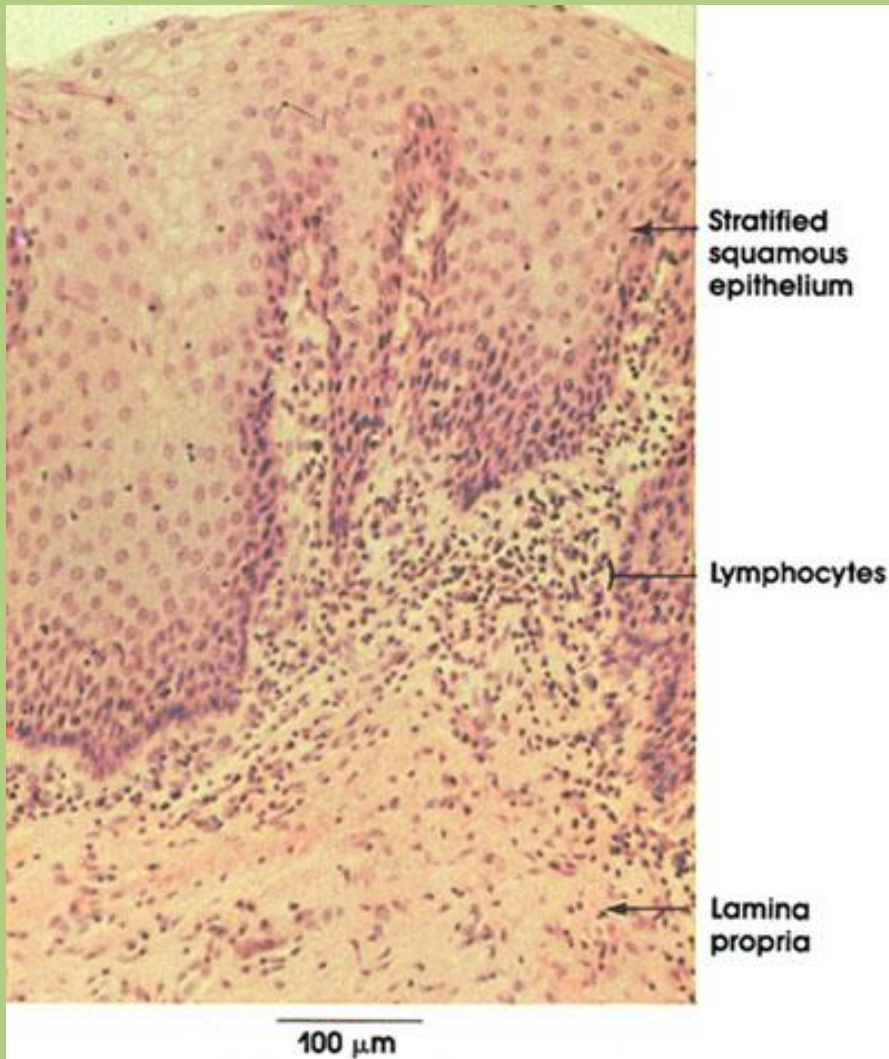
*(Az ovulációk átlagosan 10-50 életév közötti időszakban figyelhetőek meg – 480 ovuláció/reproduktív periódus.)*

# Ovarium



Fallopian

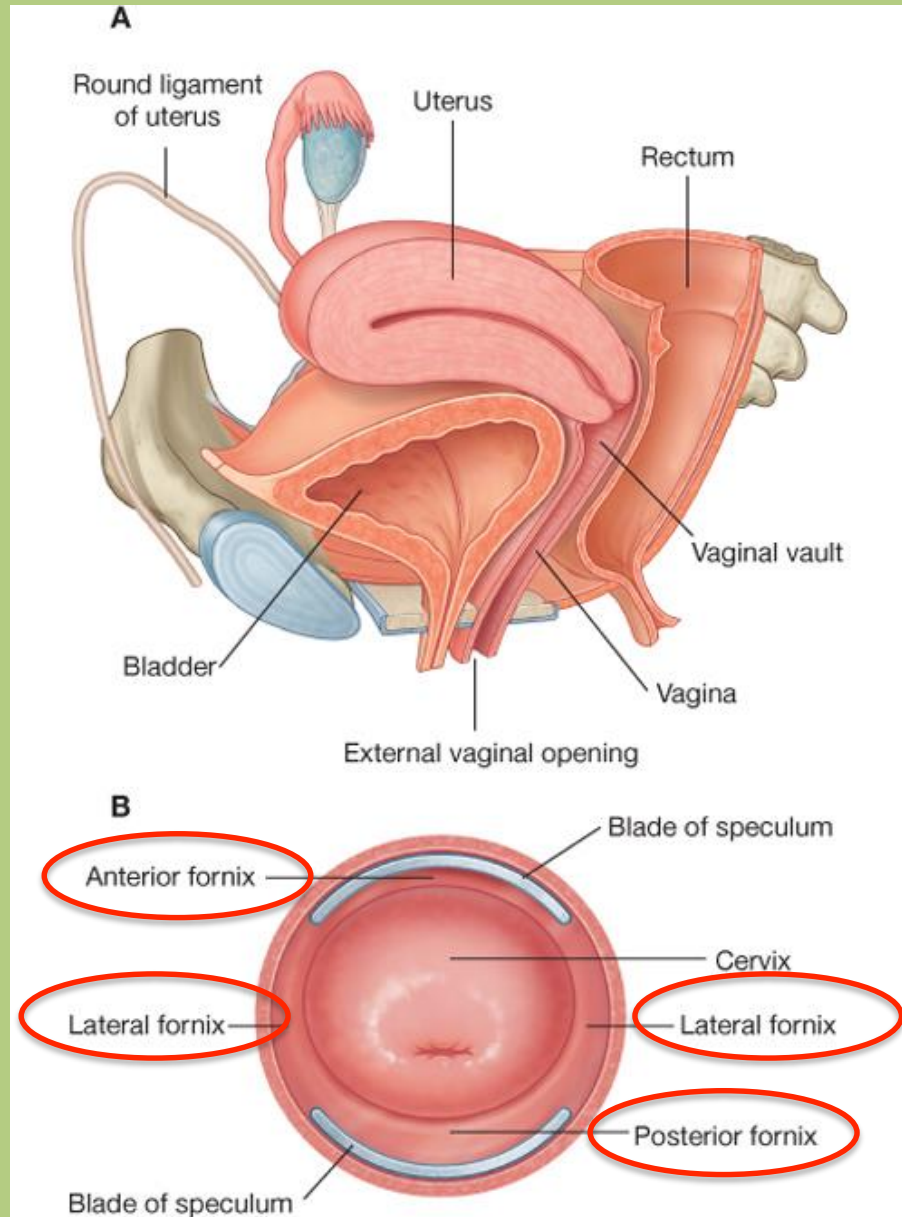
# Vagina - hüvely



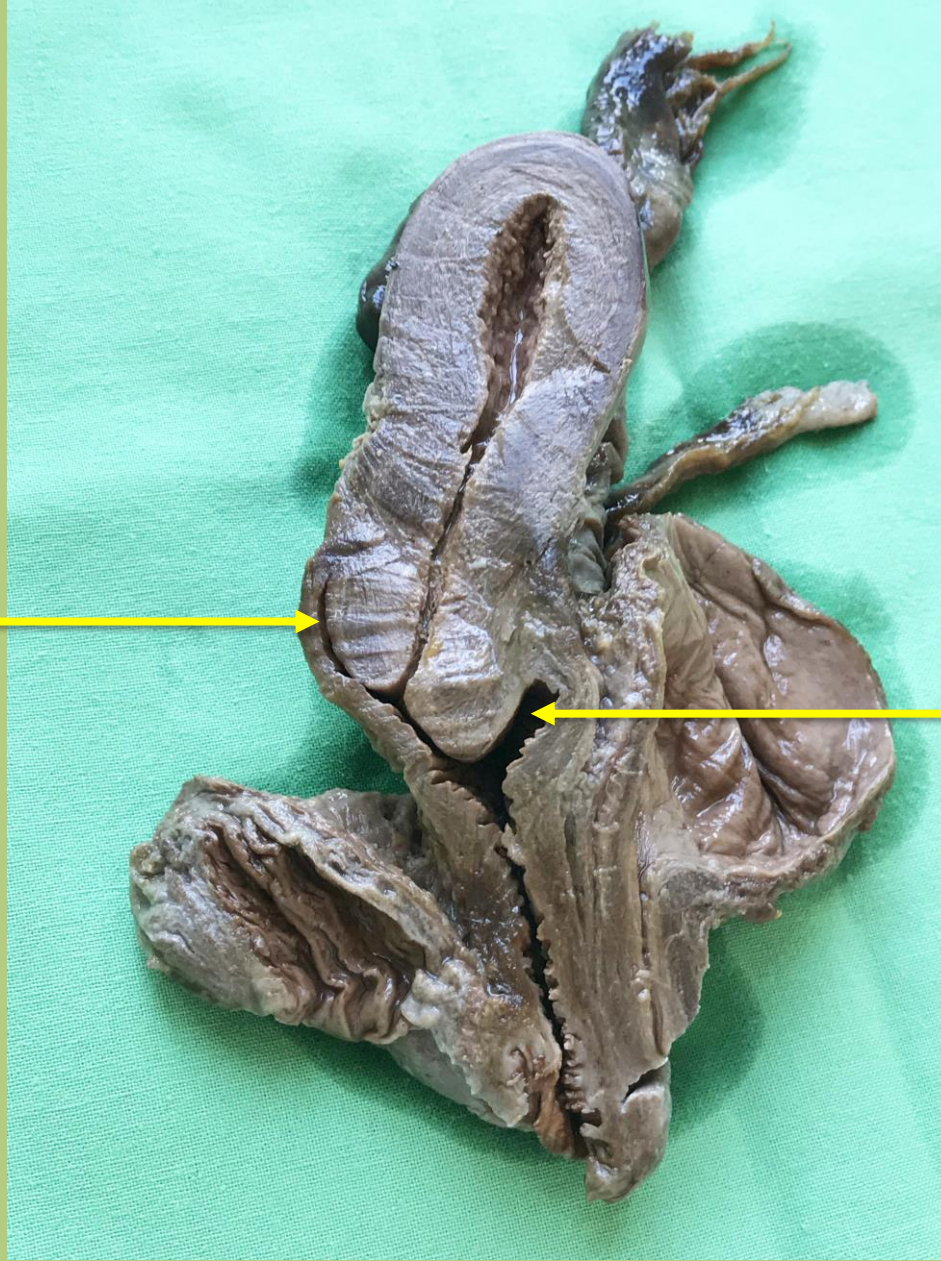
7-9 cm hosszúságú izmos falú cső.

Többrétegű el nem szarusodó laphám.

# Vagina - fornices



# Vagina - fornices

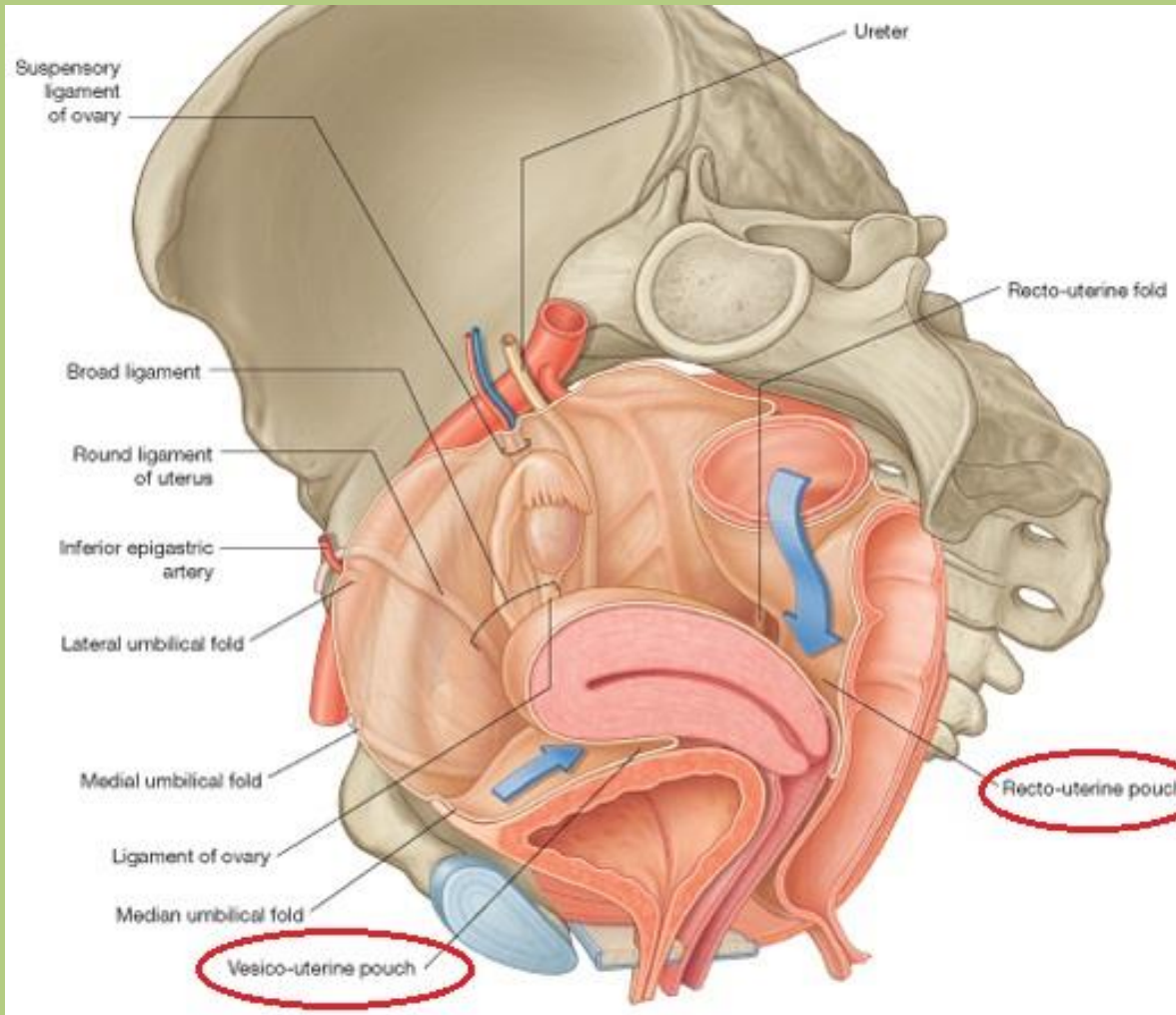


fornix vaginae  
posterior

fornix vaginae  
anterior



# Térségek a méh körül

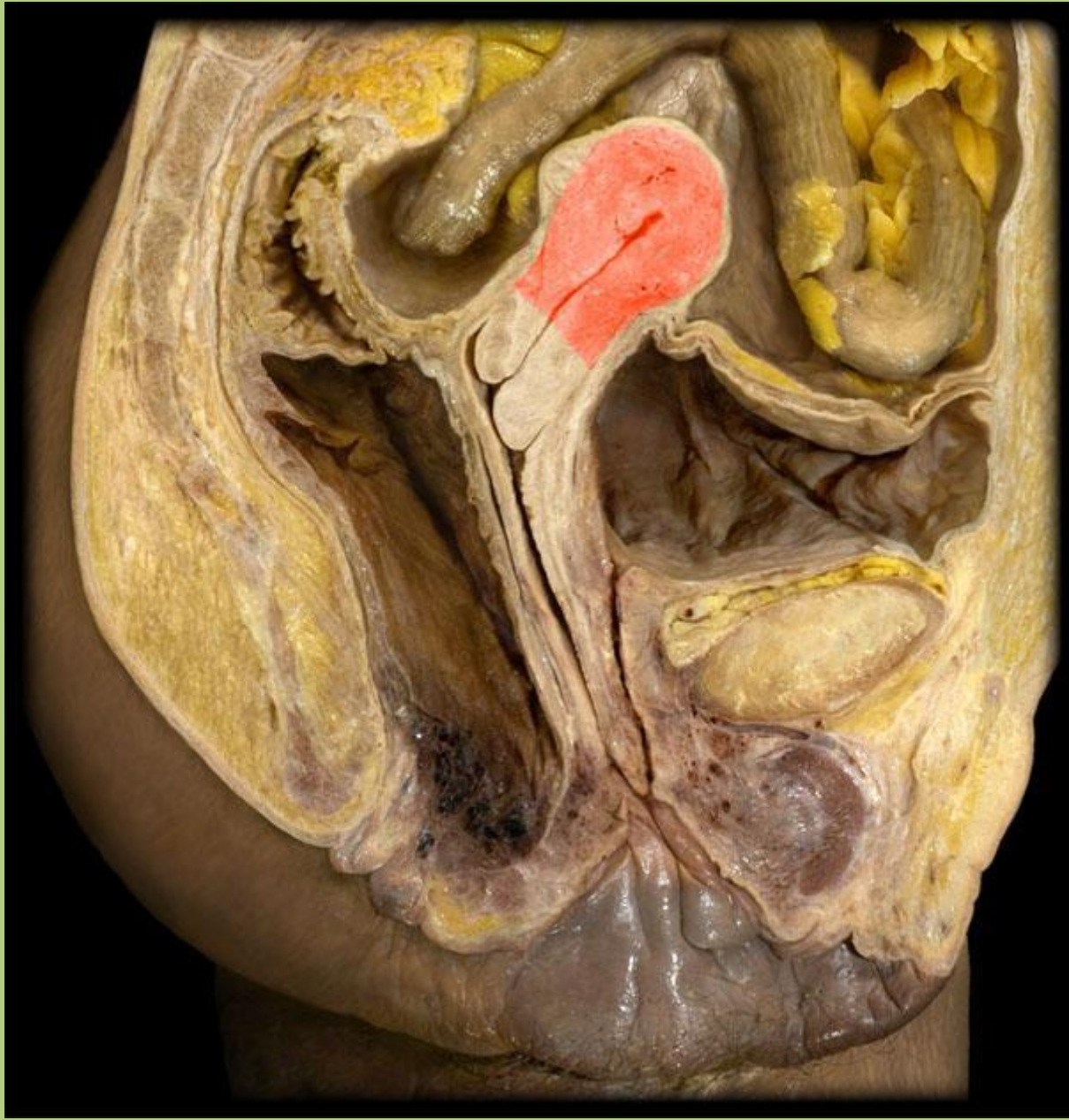


**Excavatio rectouterina vagy Douglas- üreg:**

A hasüreg legmélyebb pontja.

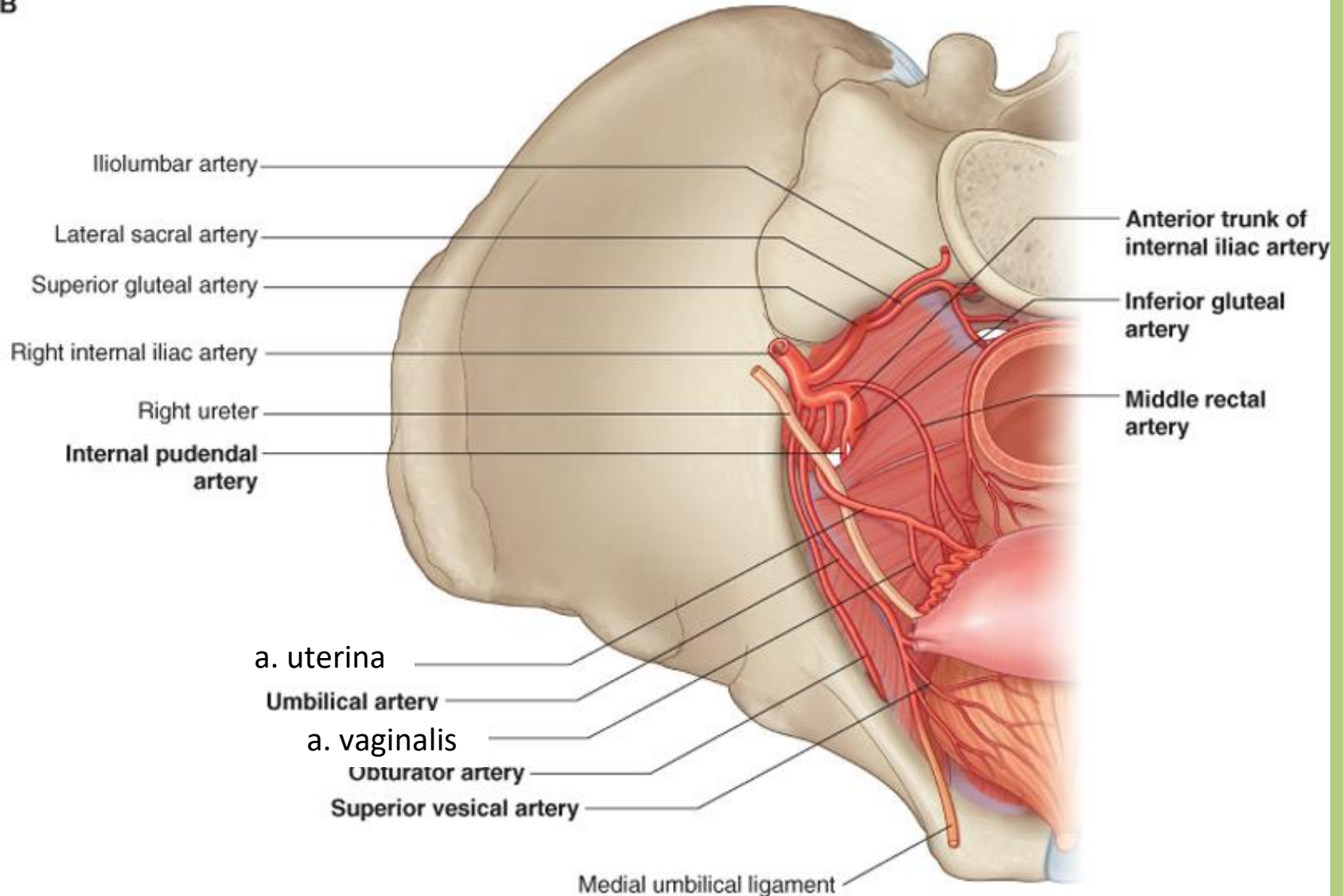
**Excavatio vesicouterina**

# Térségek a méh körül



# Vérellátás

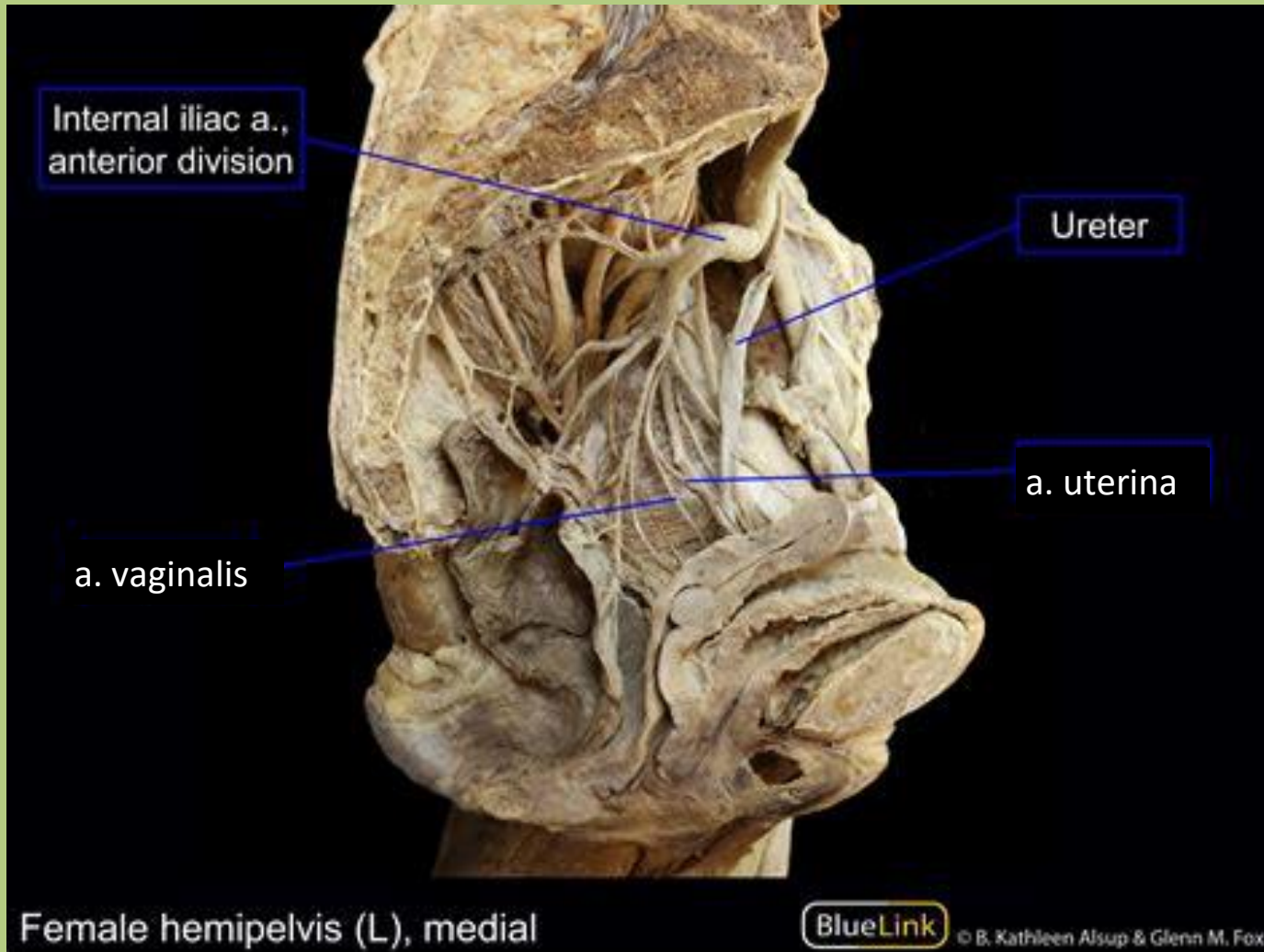
B



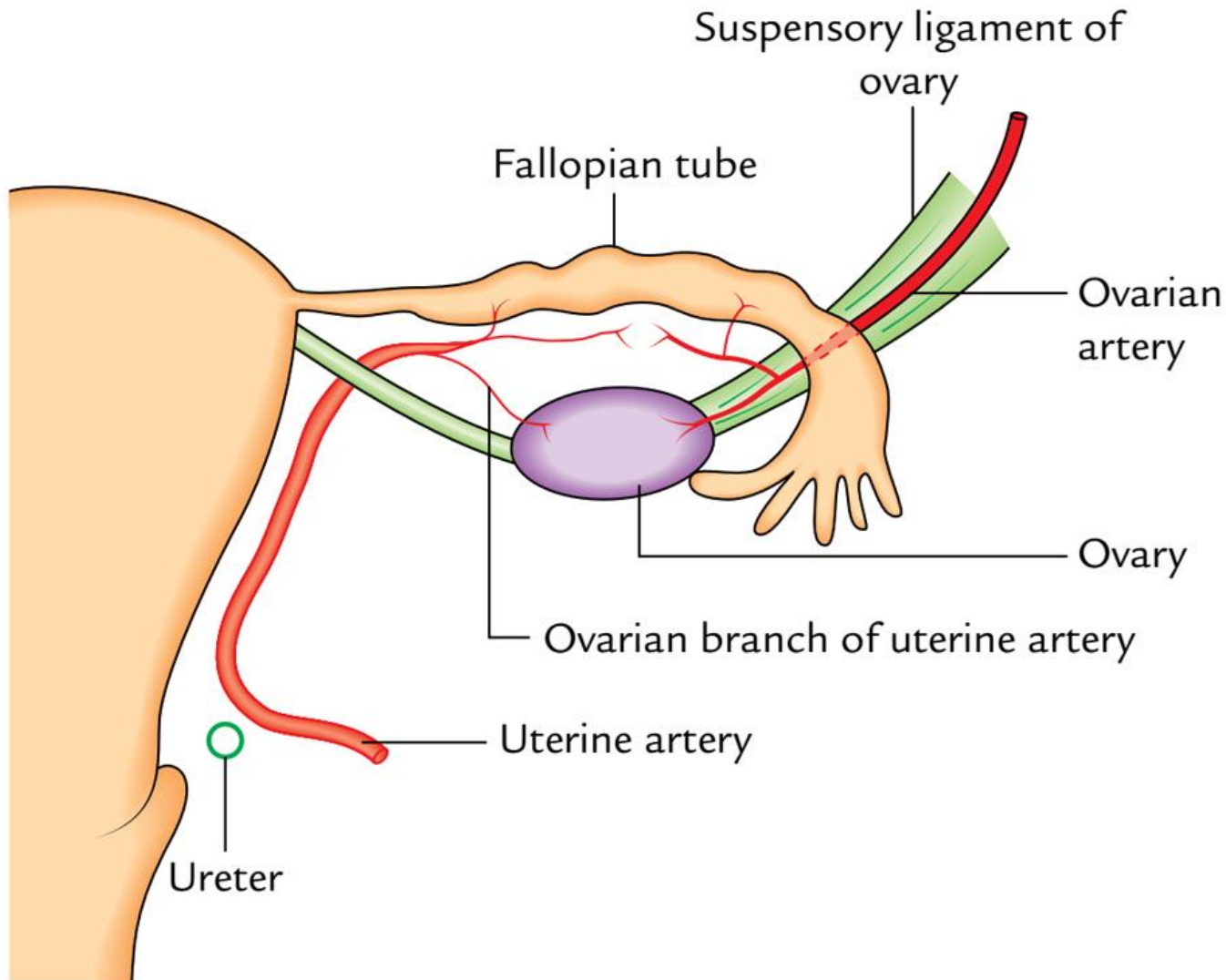
Drake: Gray's Anatomy for Students, 2nd Edition.

Copyright © 2009 by Churchill Livingstone, an imprint of Elsevier, Inc. All rights reserved.

# Vérellátás



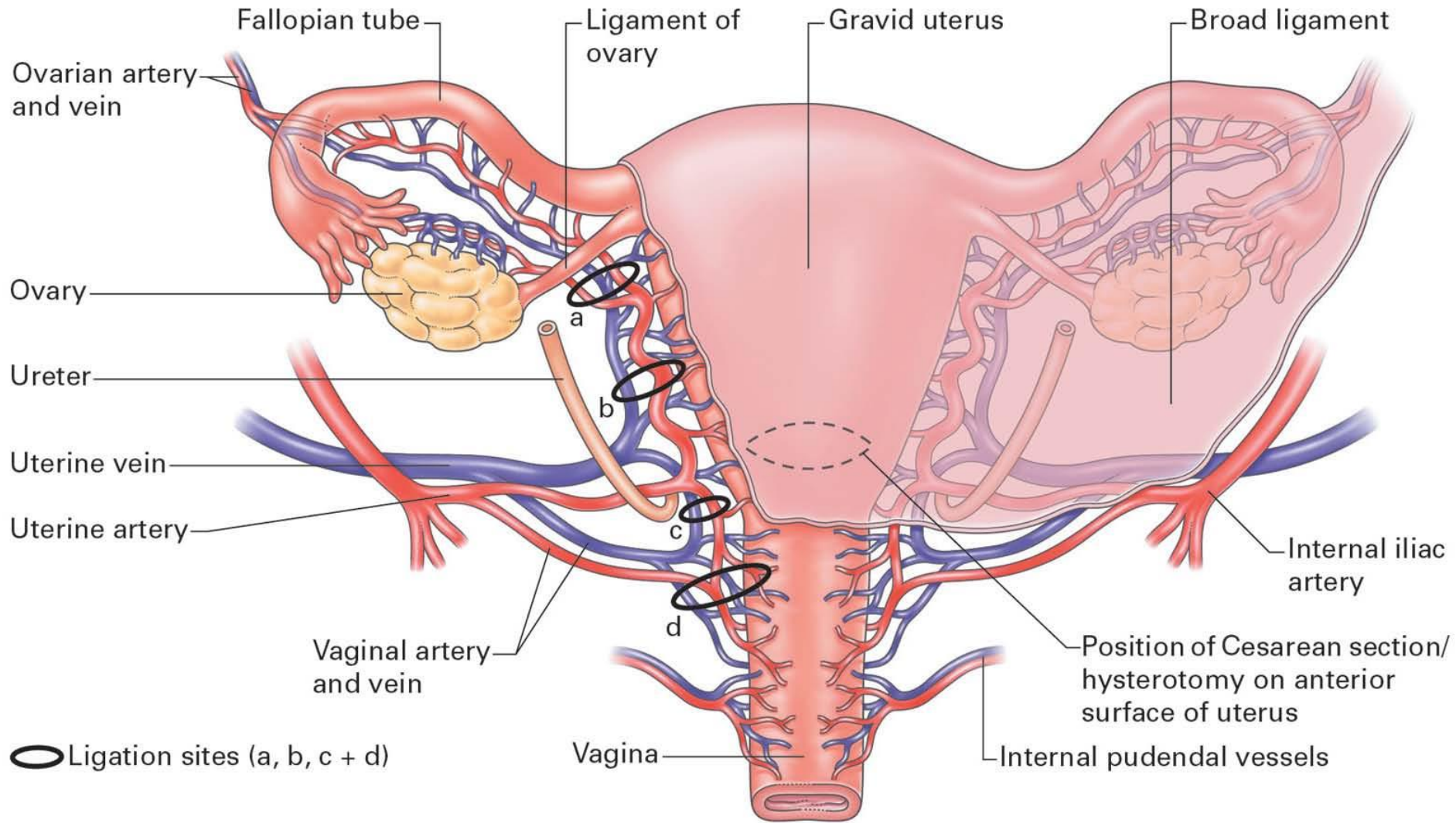
# Vérellátás



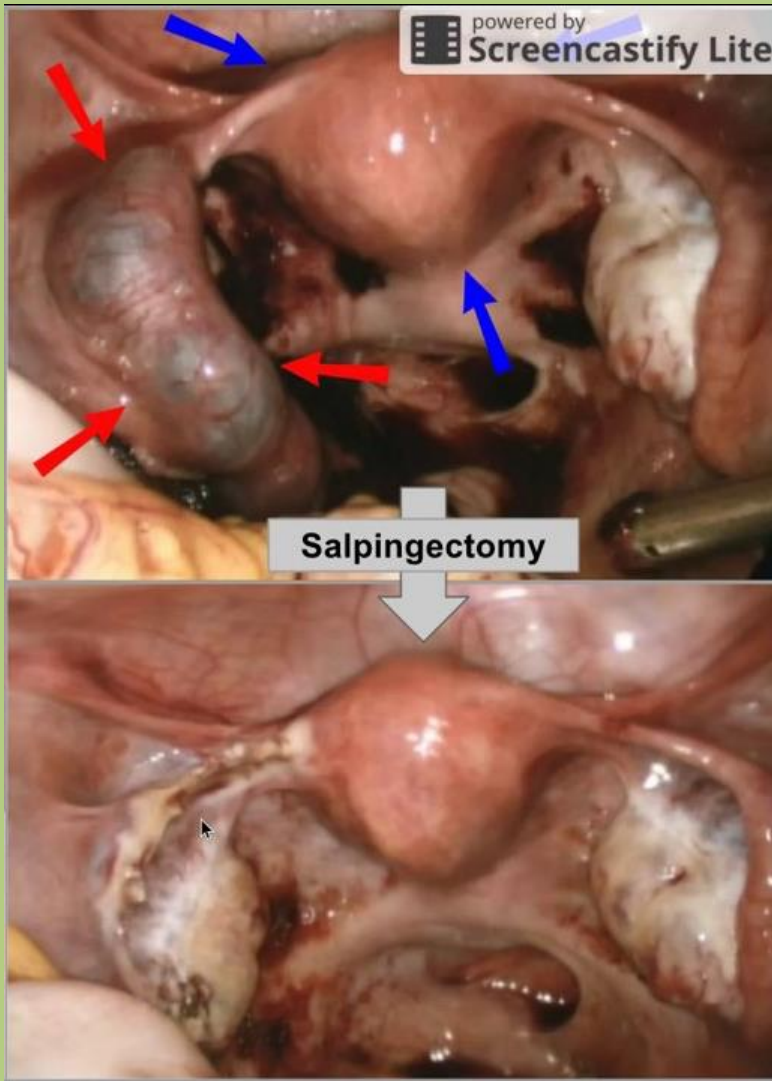
**a. ovarica:**  
ramus ovaricus  
ramus tubarius

**a. uterina:**  
b. vaginalis  
r. tubarius  
r. ovaricus

# Vérellátás



# Ektópiás terhességek - Tubális terhesség



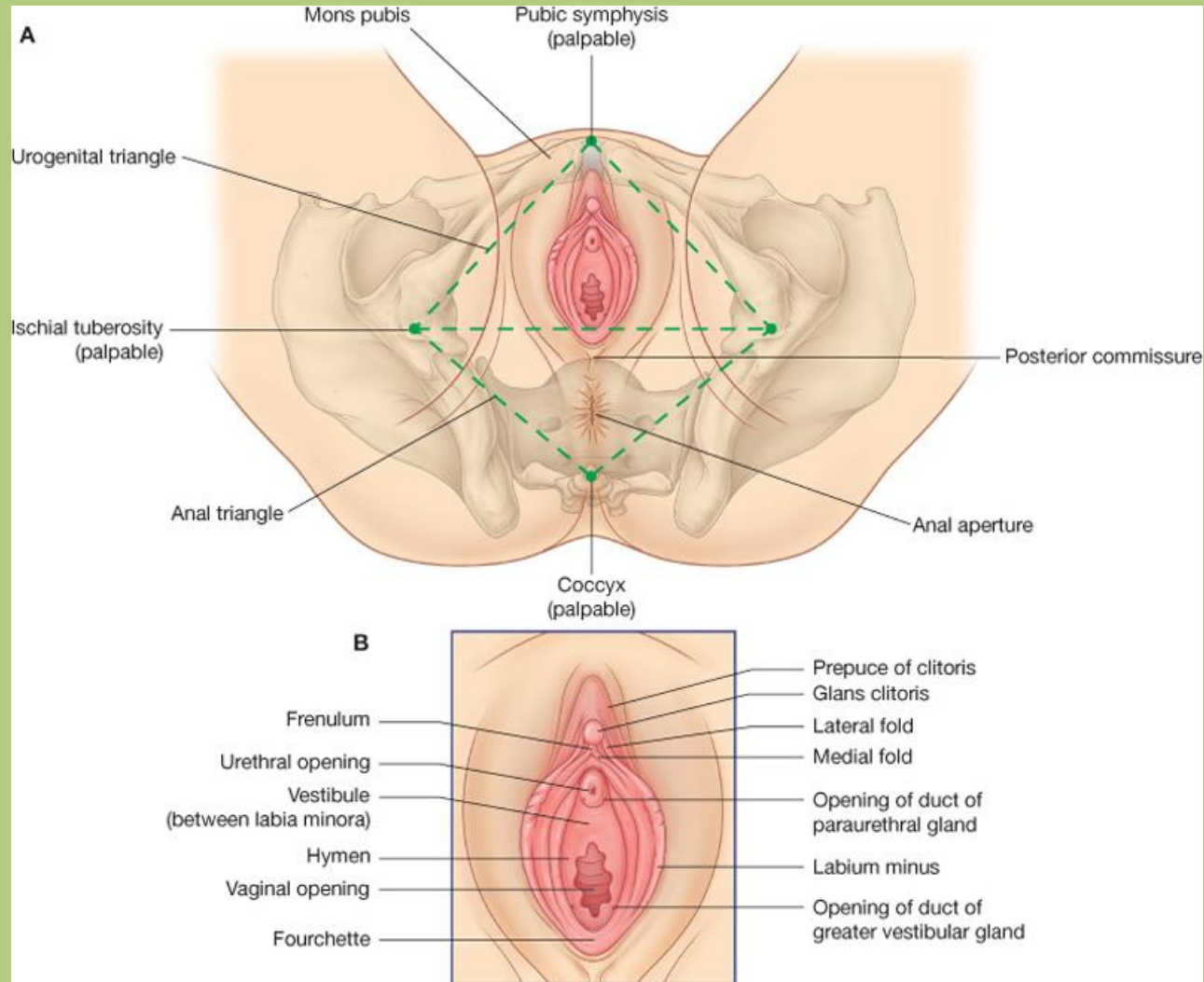
Életveszélyes vérzés a tuba uterina kettős vérellátása miatt!

# Külső nemi szervek

**1. Clitoris - csikló: két erctilis test**

**2. Labia majora - nagy szeméremajkak: bőrredő**

**3. Labia minora - kis szeméremajkak: bőrredő szőr nélkül**

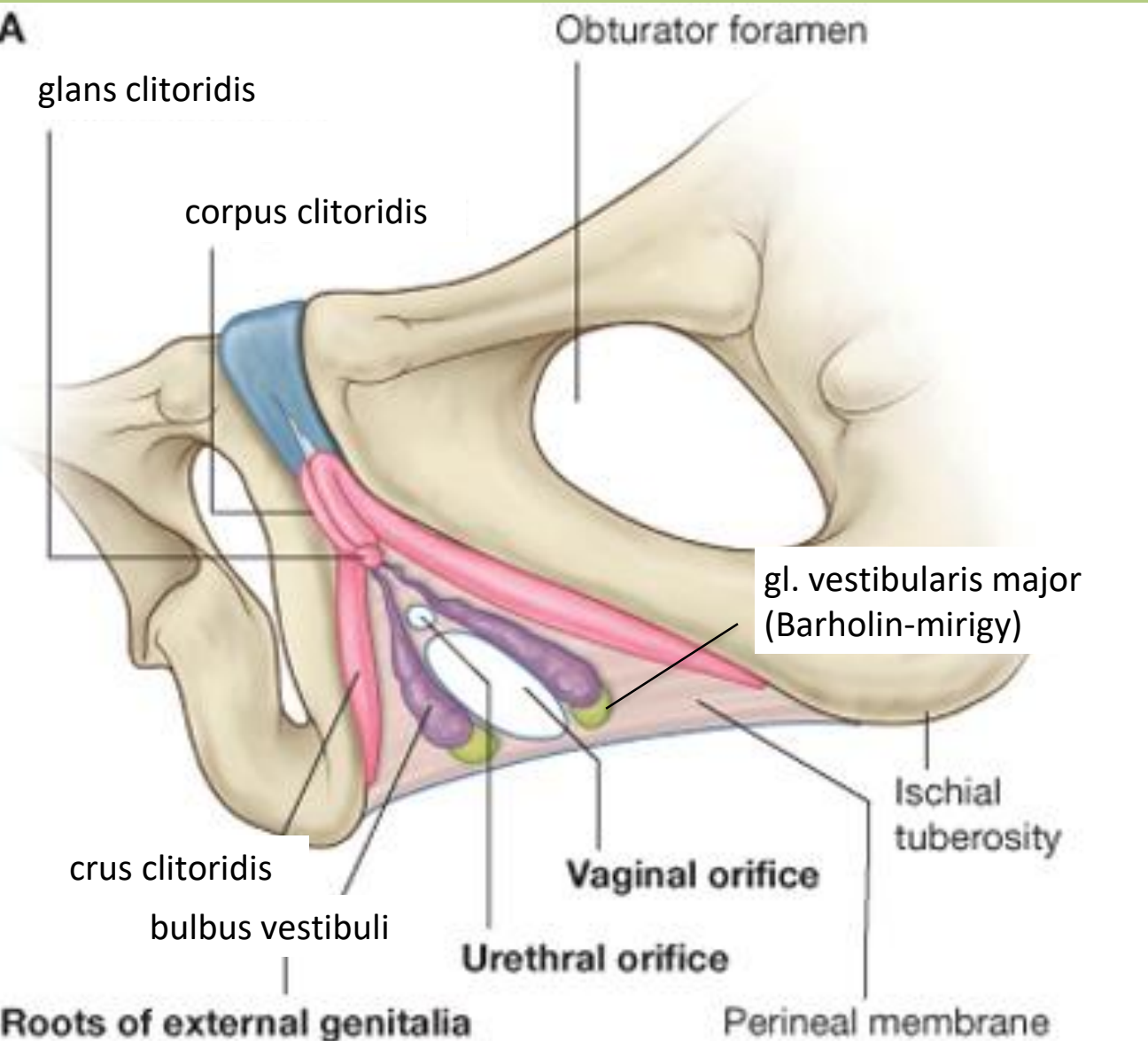


Drake: Gray's Anatomy for Students, 2nd Edition.

Copyright © 2009 by Churchill Livingstone, an imprint of Elsevier, Inc. All rights reserved.

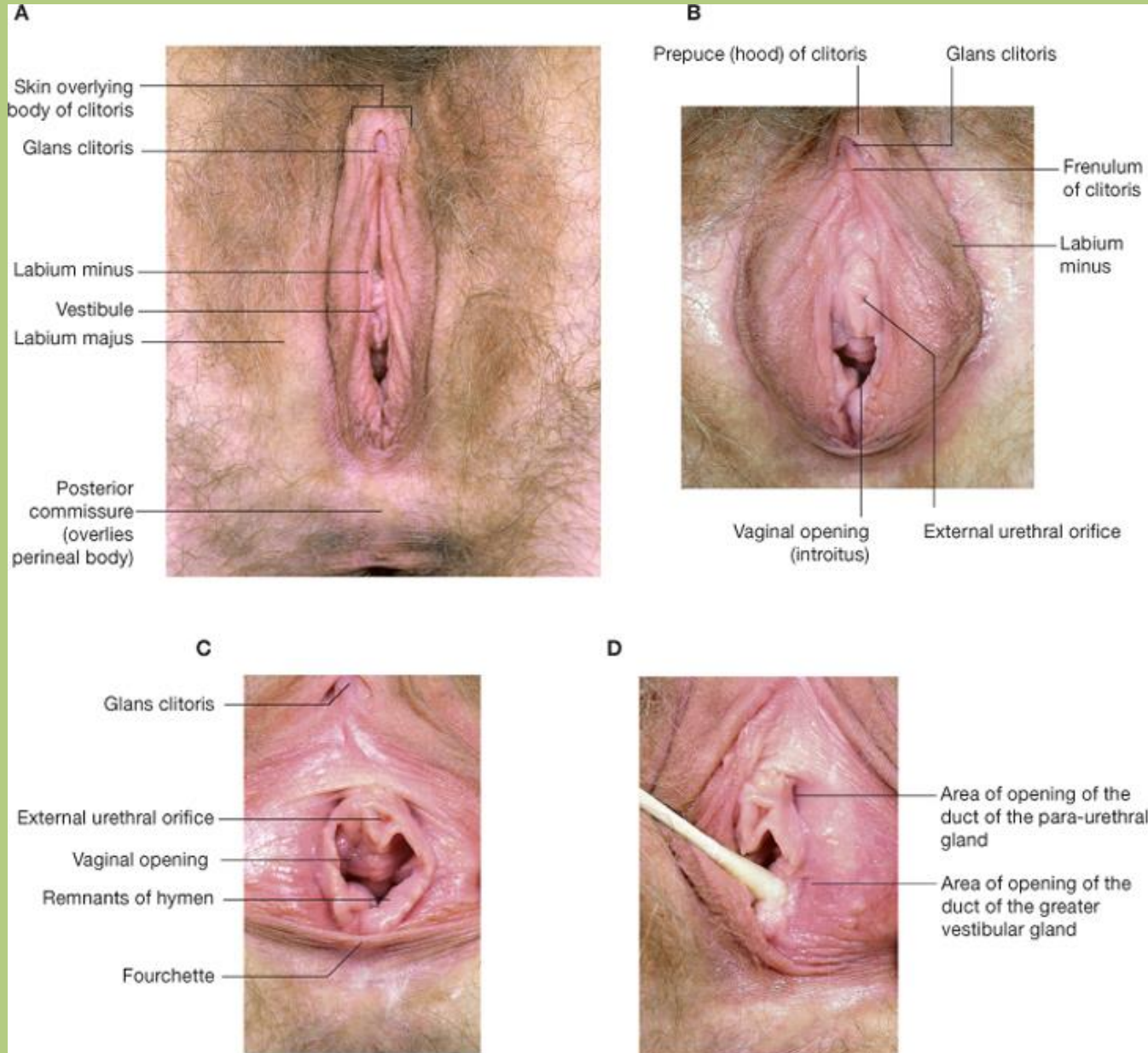


# Clitoris helyzete

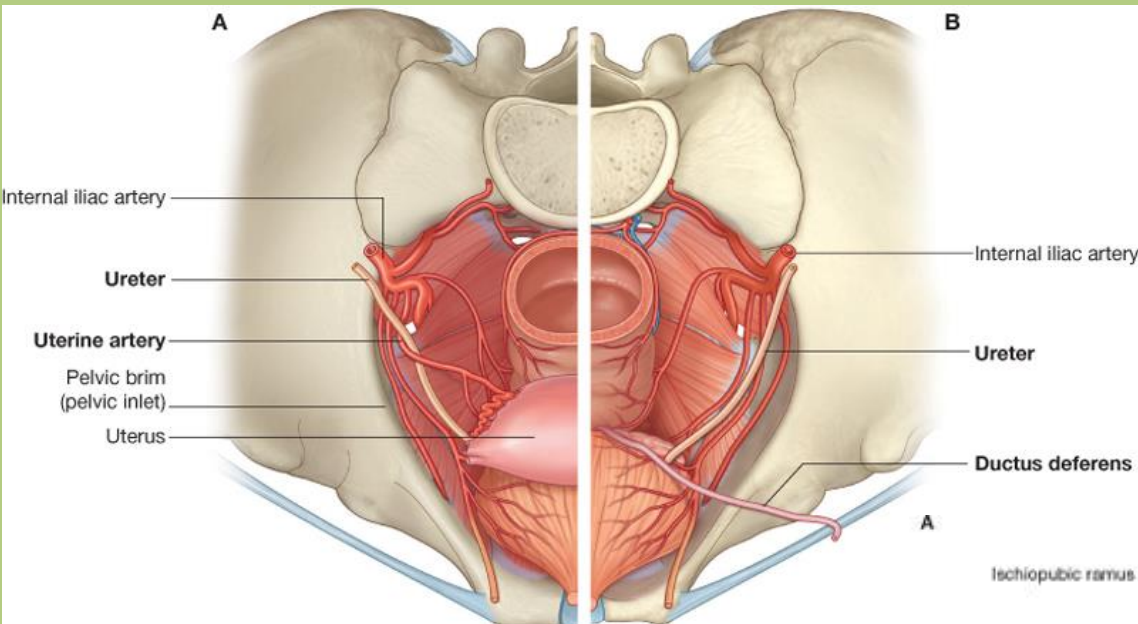


***Bulbus vestibuli:***  
a corpus spongiosum  
penisnek megfelelő  
páros struktúra,  
mögötte található a  
***Bartholin-mirigy.***

# Külső női nemi szervek



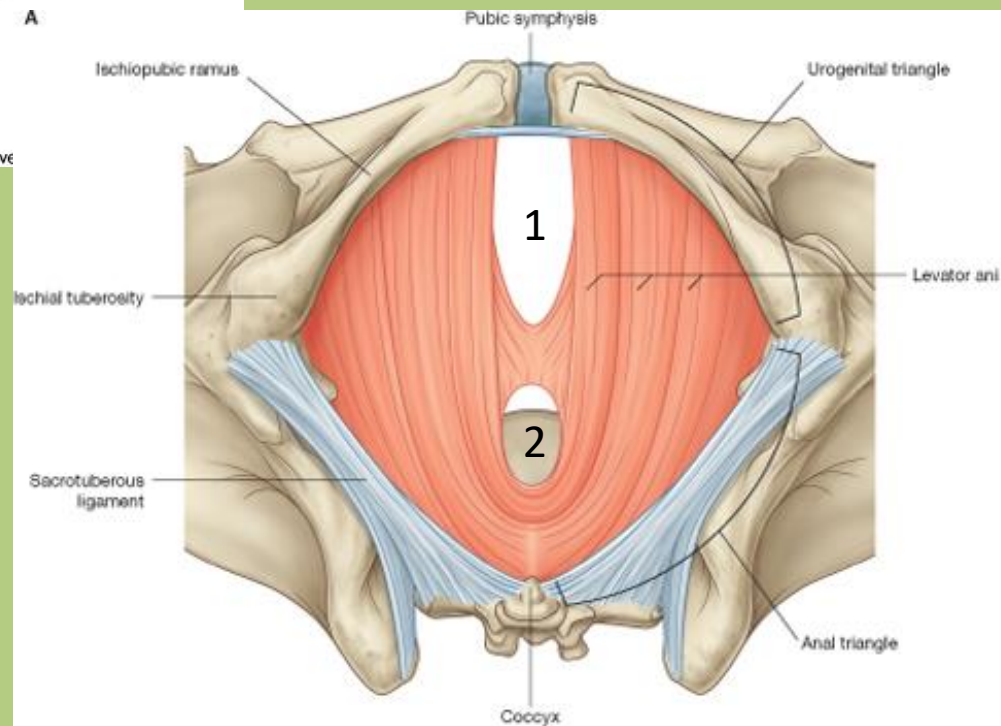
# Medencefenék



Drake: Gray's Anatomy for Students, 2nd Edition.  
Copyright © 2009 by Churchill Livingstone, an imprint of Elsevier, Inc. All rights reserved.

## ***Diaphragma pelvis:***

- függőleges, tölcsér alakú struktúra
- ***m. levator ani*** hozza létre
- két nyílás: *hiatus genitalis* (1) et *hiatus analis* (2)



## ***m. levator ani részei:***

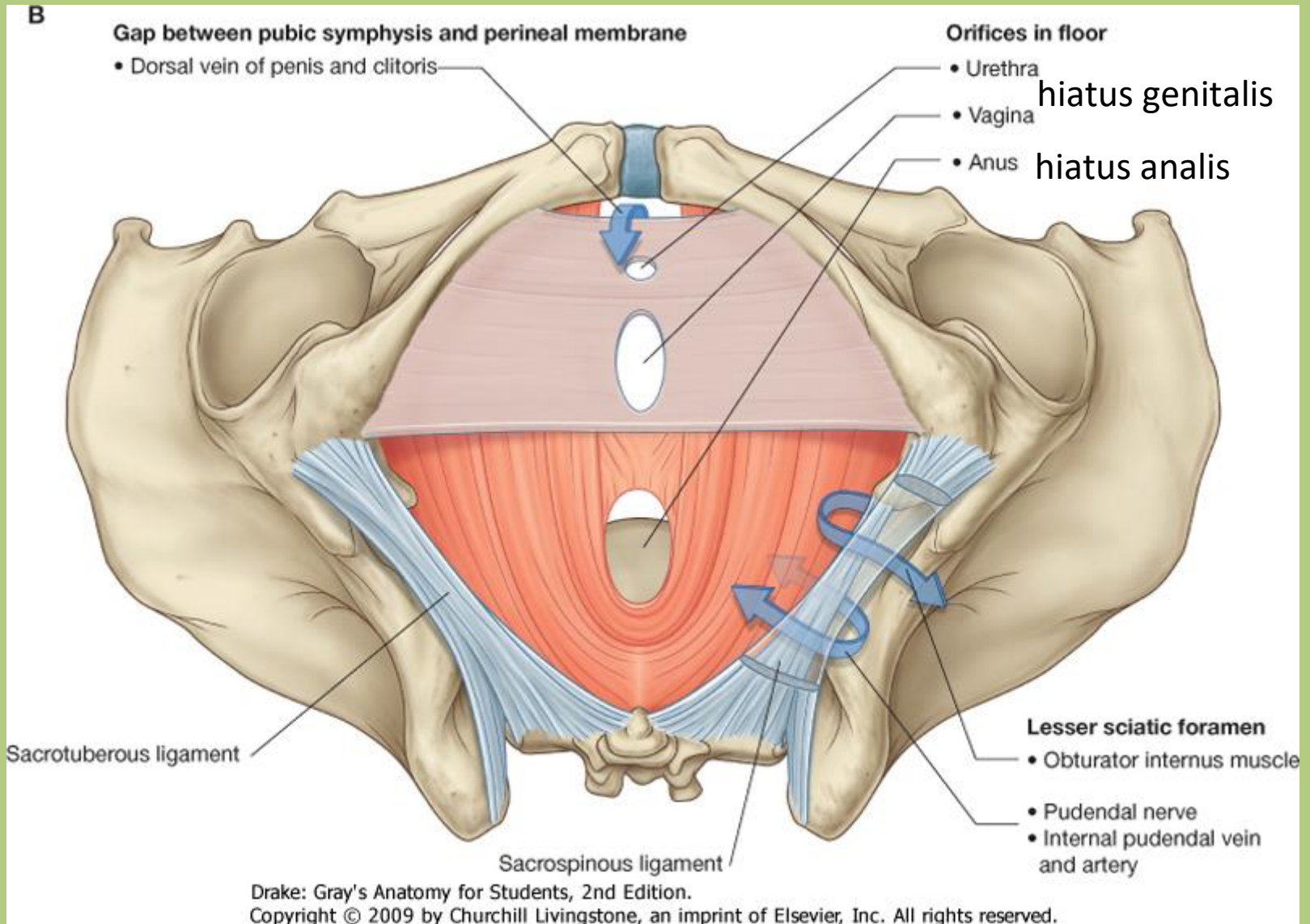
*m. iliococcygeus*

*m. ischiococcygeus*

*m. pubococcygeus*

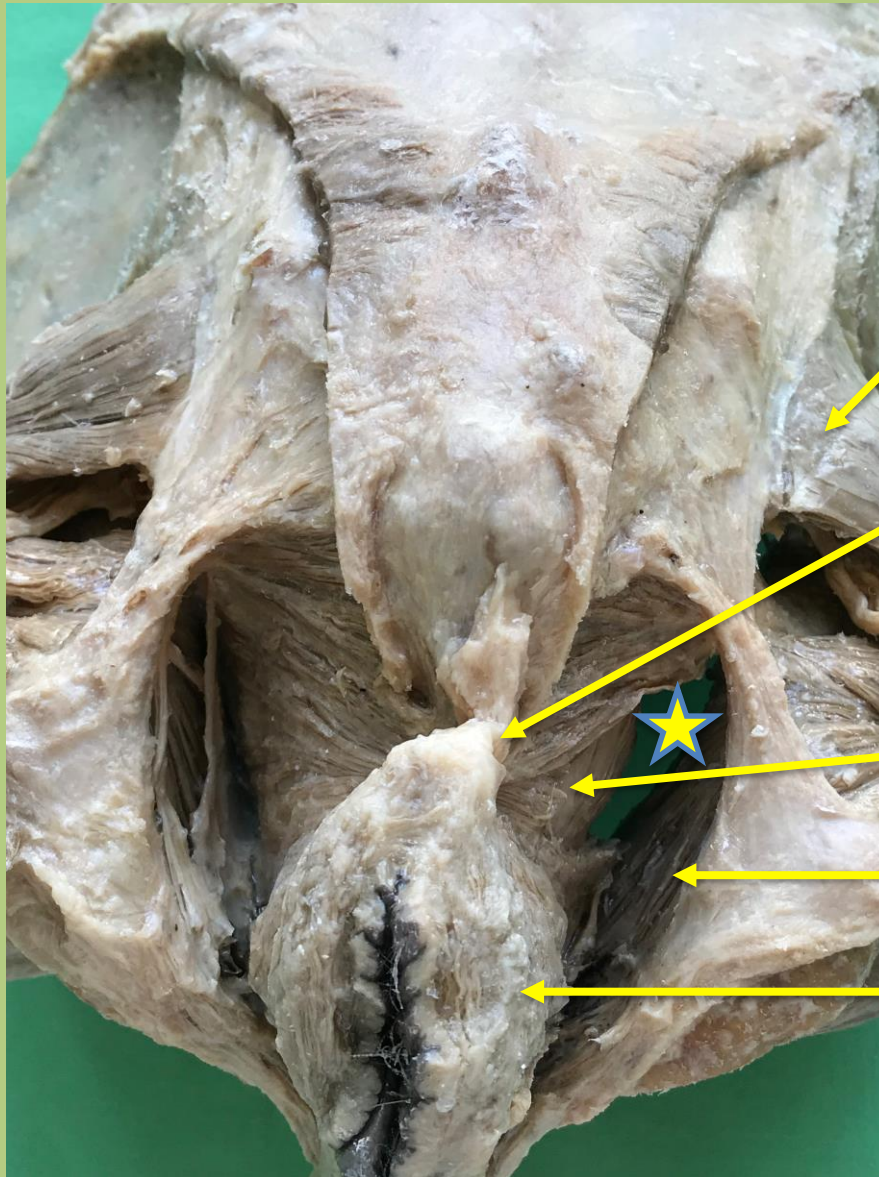
# Diaphragma pelvis

(inferior nézet)



# Diaphragma pelvis

(inferior nézet)



fossa ischiorectalis

m. piriformis

lig. anococcygeum

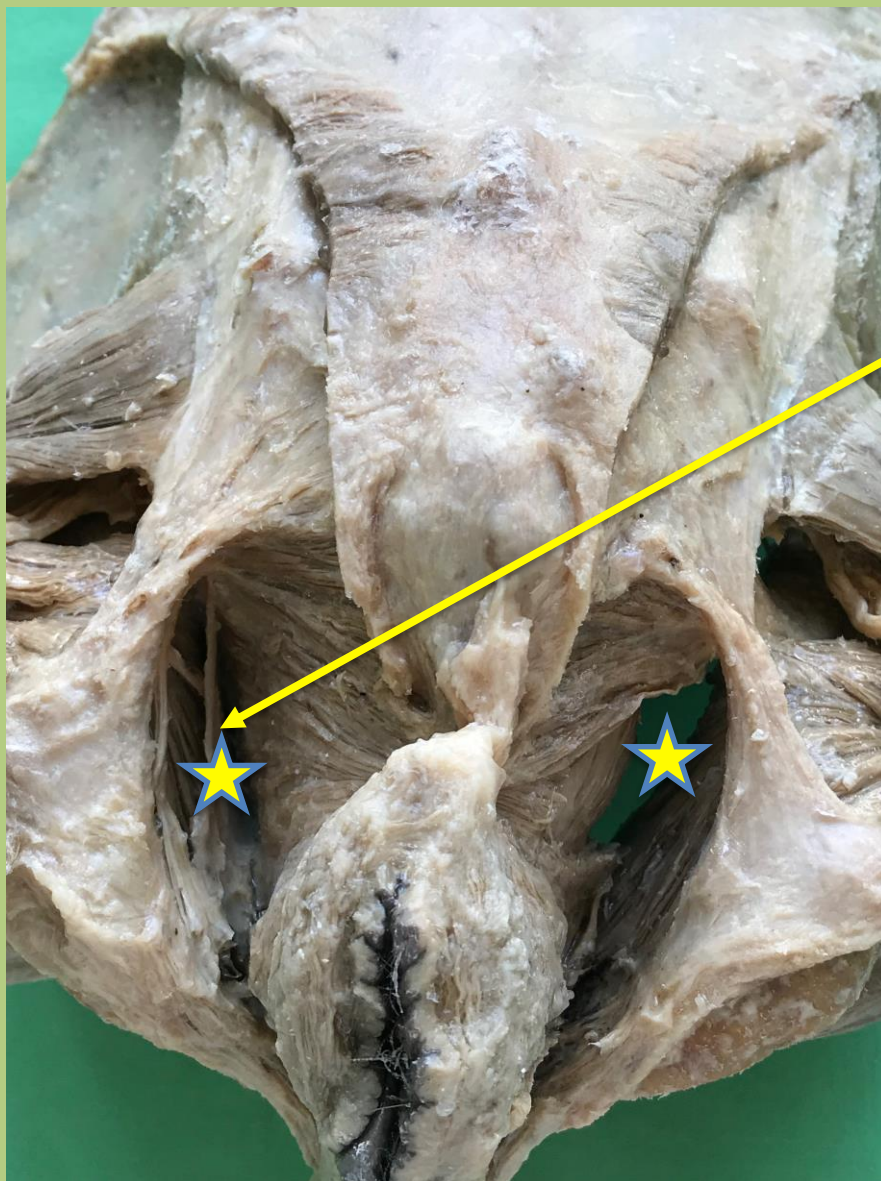
m. levator ani

m. obturator internus

hiatus analis

# Diaphragma pelvis

(inferior nézet)

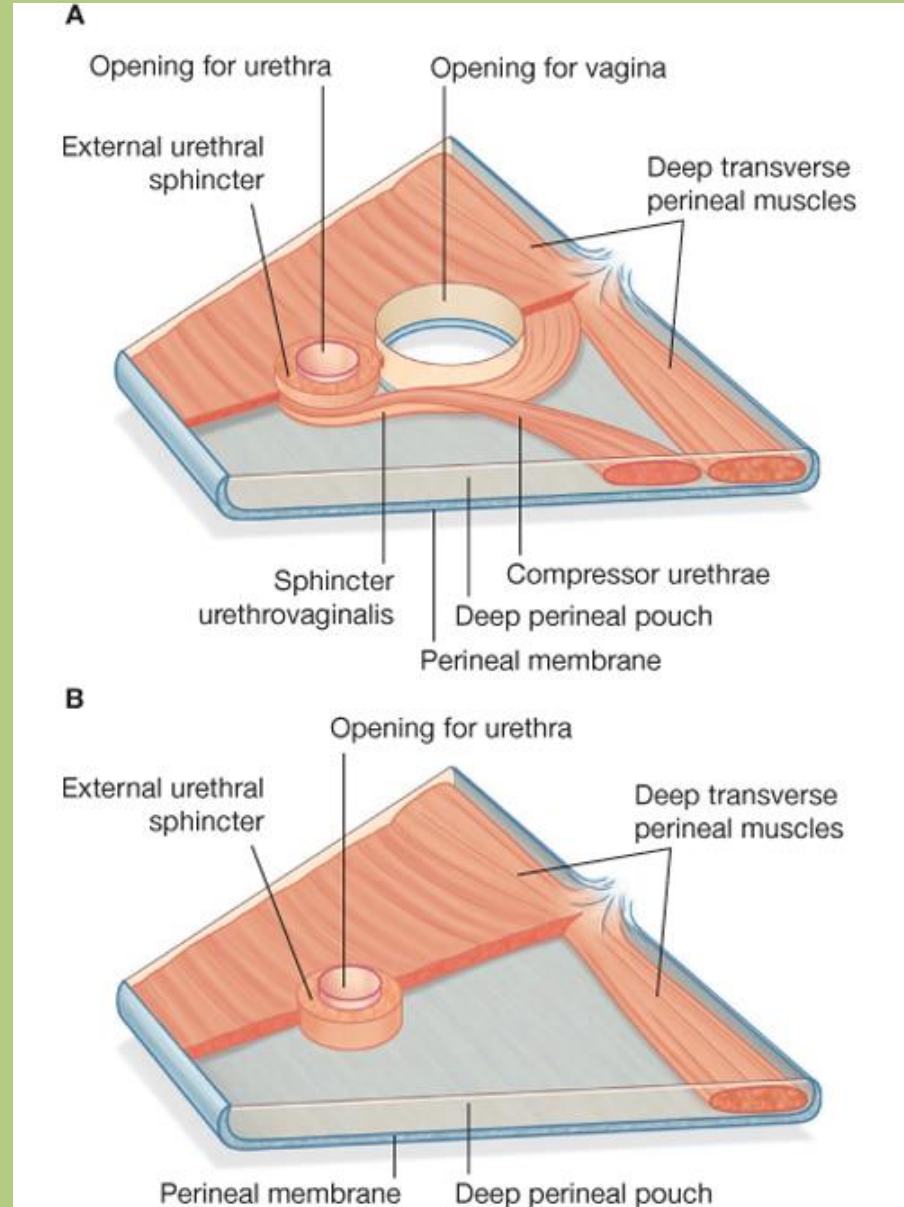


Alcock-csatorna (canalis pudendalis):  
a/v pudenda interna + n. pudendus a  
m. obturator int. fasciája alatt.

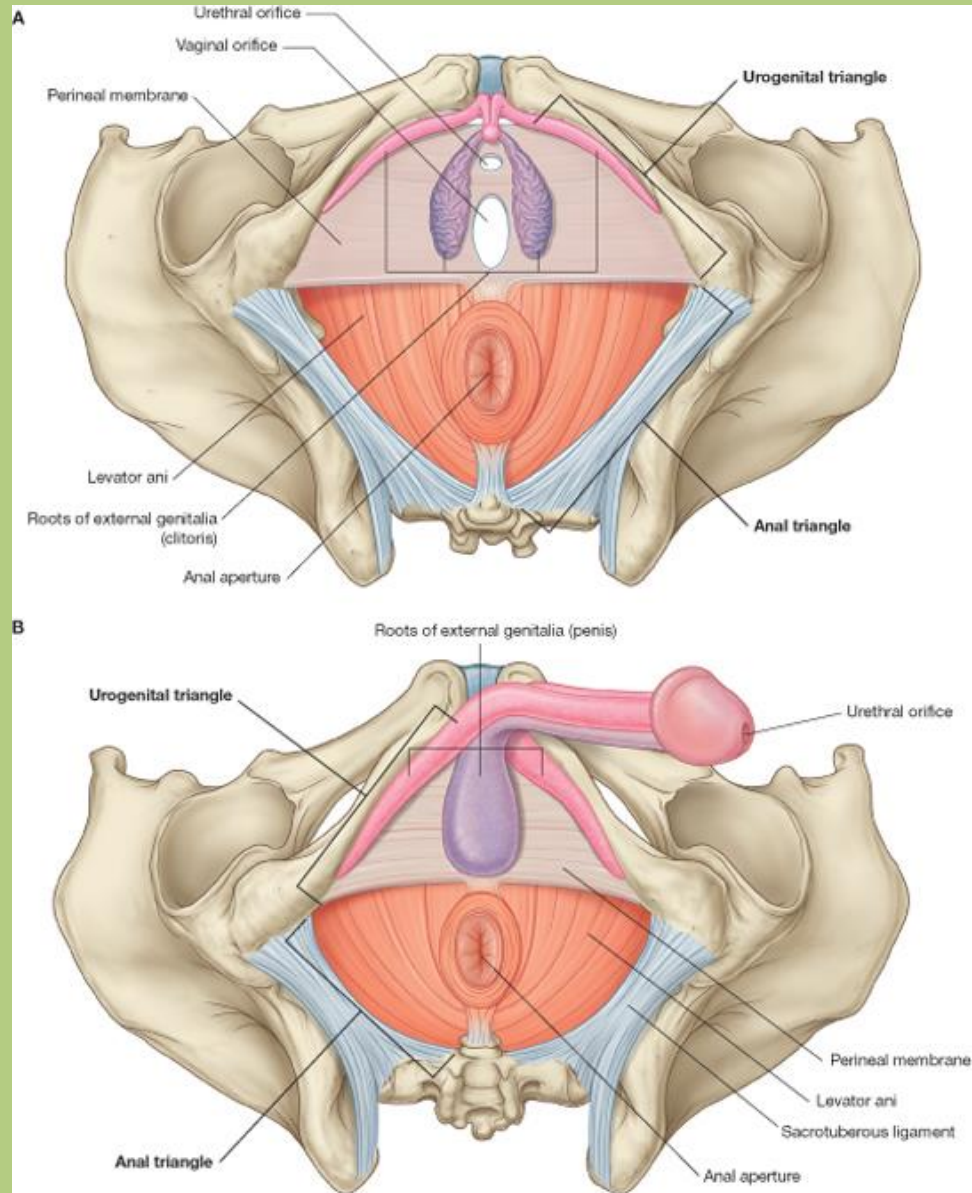
# Medencefenék

## ***Diaphragma urogenitale:***

- Trapéz alakú
- *m. transversus perinei profundus* hozza létre
- *m. sphincter urethrae externus* itt található
- Két nyílás nőkben: urethra+vagina, férfiakban egy nyílás: urethra



# Diaphragma urogenitale



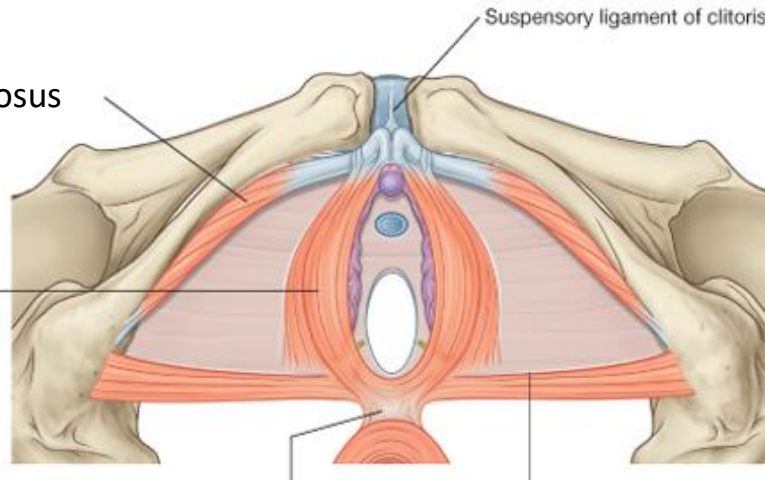


# Diaphragma urogenitale

A

m. ischiocavernosus

m. bulbospongiosus



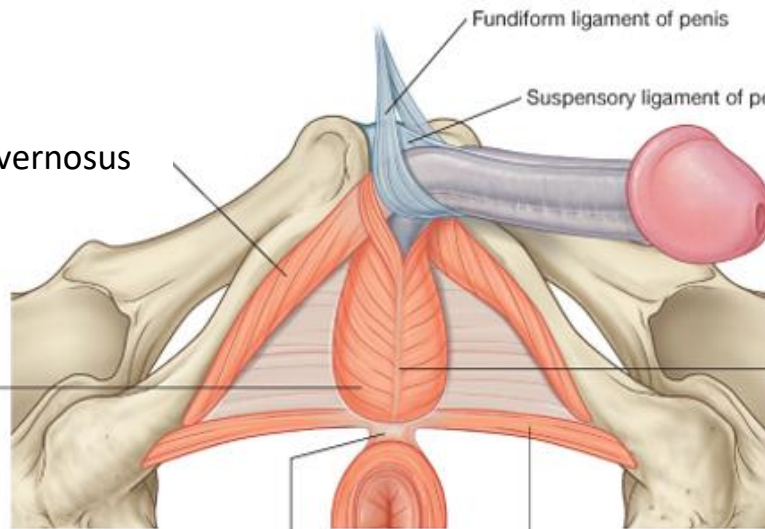
perineális test

m. transversus perinei superficialis

B

m. ischiocavernosus

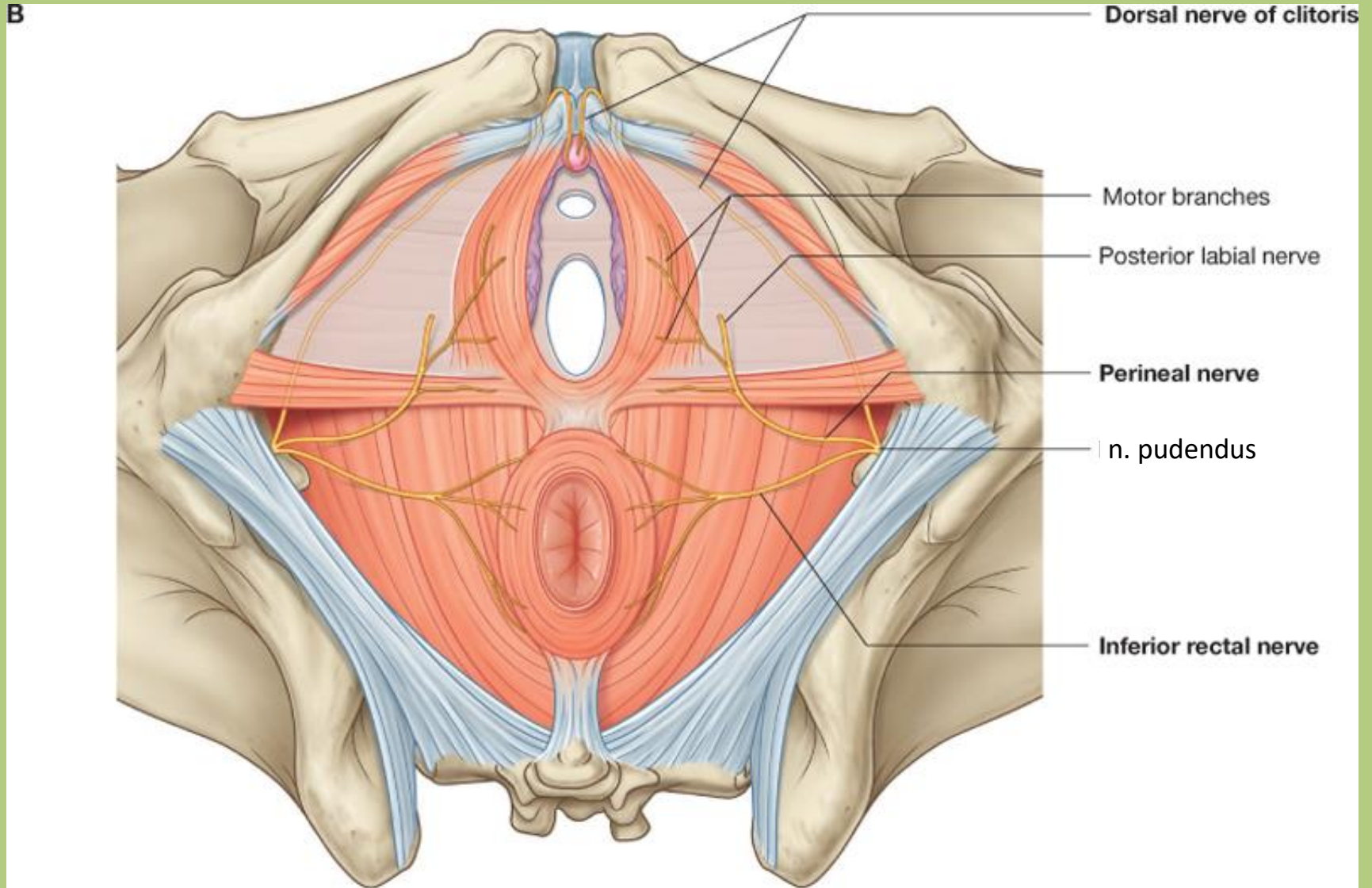
m. bulbospongiosus



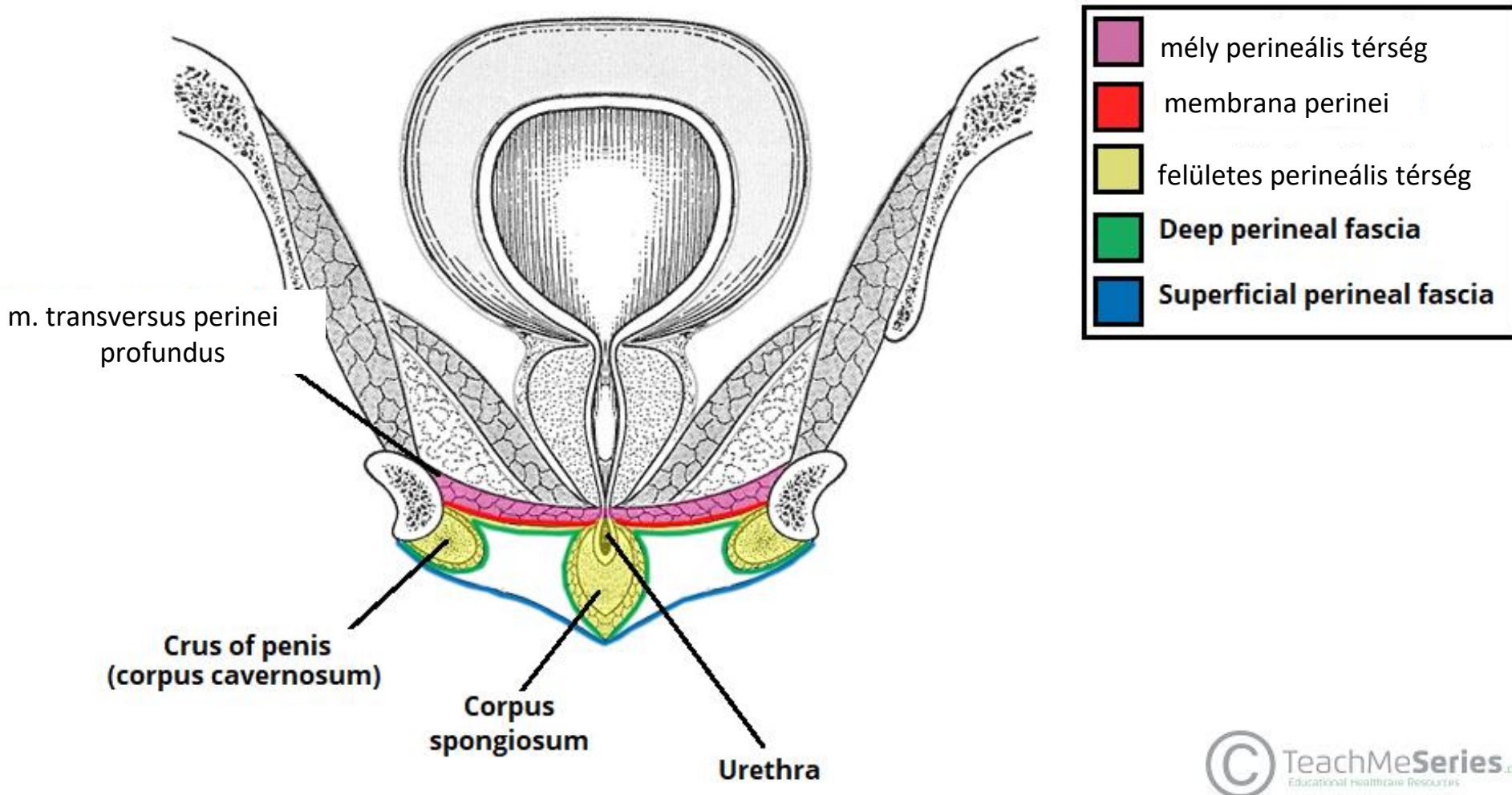
perineális test

Superficial transverse perineal muscle

# Diaphragma urogenitale

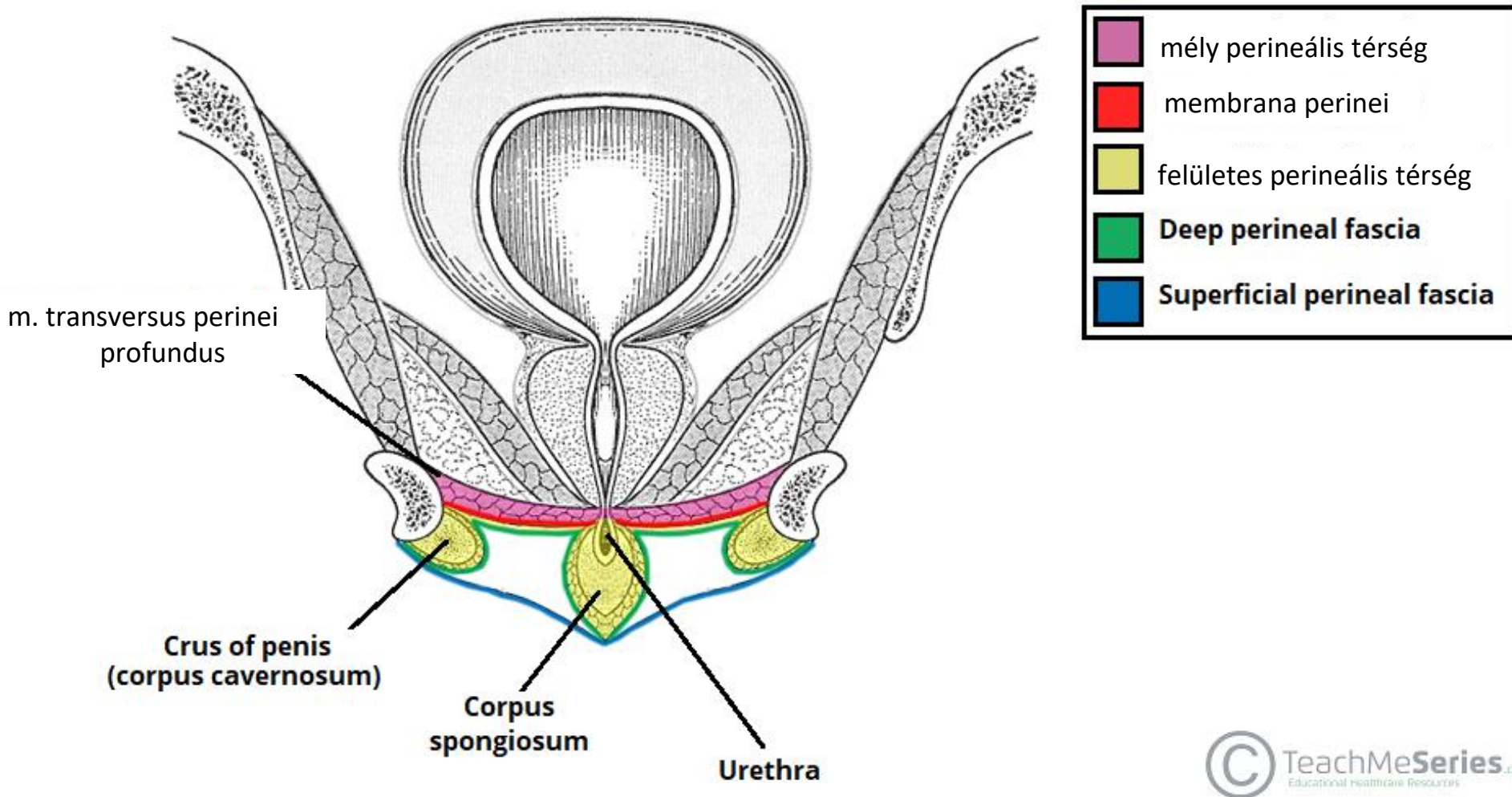


# Mély perineális térség



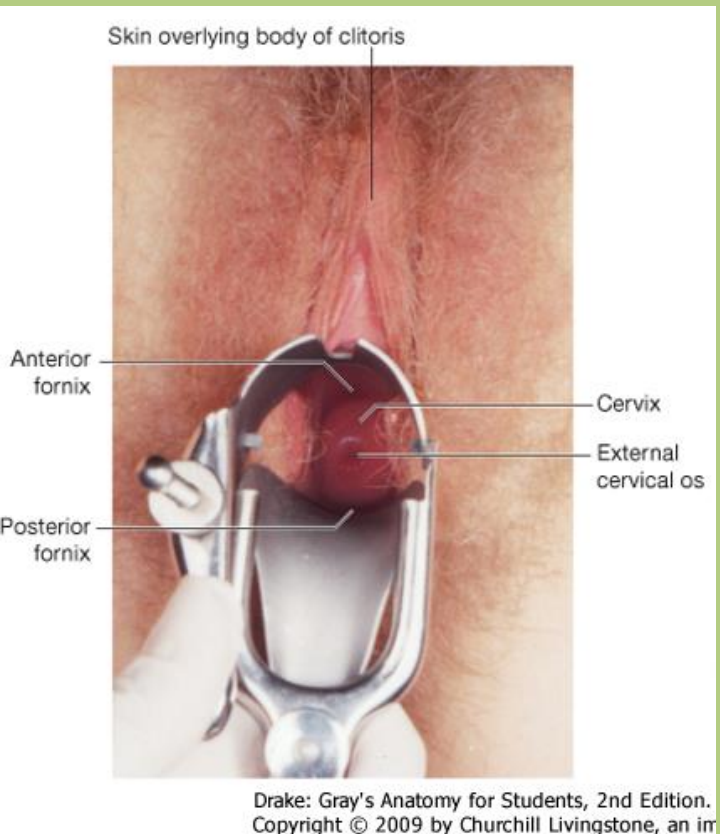
m. transversus perinei profundus+urethra+m.sphincter urethrae ext.+  
gl. bulbourethralis (ffi)

# Felületes perineális térség



crus penis/clitoridis+m. ischiocavernosus+bulbus penis/vestibuli+  
m.bulbospongiosus+Bartholin-mirigy (nő)

# Patológia – Human papilloma vírus



Penis  
papillomatosisos  
elváltozása

Tumor cervicis

# Patológia – Human papilloma vírus

## **A HPV szoros bőr-bőr kontaktus révén terjed.**

(Évente több mint 27,000 nő és férfi kezdődő daganatos betegsége kötődik a HPV fertőzéshez — 20 perc/1 új eset.)

A tartós HPV fertőzés az alábbi daganatos betegségek kialakulását segíti elő:

**Méhnyak daganatok:** A leggyakoribb HPV daganat. Szinte az összes méhnyaki daganatot ez okozza.

**Vulva daganatok:** 69%-uk köthető a HPV fertőzéshez.

**Hüvely daganatok:** 75%-uk köthető a HPV fertőzéshez.

**Penis daganatok:** 63%-uk köthető a HPV fertőzéshez.

**Végbél daganatok:** 91%-uk köthető a HPV fertőzéshez.

**Szájüregi daganatok:** 72%-uk köthető a HPV fertőzéshez. (Ezen daganatok esetében a dohányzás és az alkoholfogyasztás is nagymértékben hozzájárul a betegség kialakulásához.)



## Köszönöm a figyelmet!

References: Gray's Anatomy for Students

Thieme, Atlas of Anatomy, Neck and Internal Organs

Elsevier, Kierszenbaum: Histology and Cell Biology: An Introduction to Pathology 2e

LWW: Langman's Medical Embryology

[WebPathology.com](http://WebPathology.com)

[BlueLink.com](http://BlueLink.com)

[studyblue.com](http://studyblue.com)