

N. III., N. IV., N. VI. und N. VII.

N. oculomotorius

Porus cerebralis: Sulcus oculomotorius / mesencephalicus medialis

Porus duralis: zw. Plica petroclinoidea anterior und posterior

Porus cranialis: Fissura orbitalis superior

Kernen:

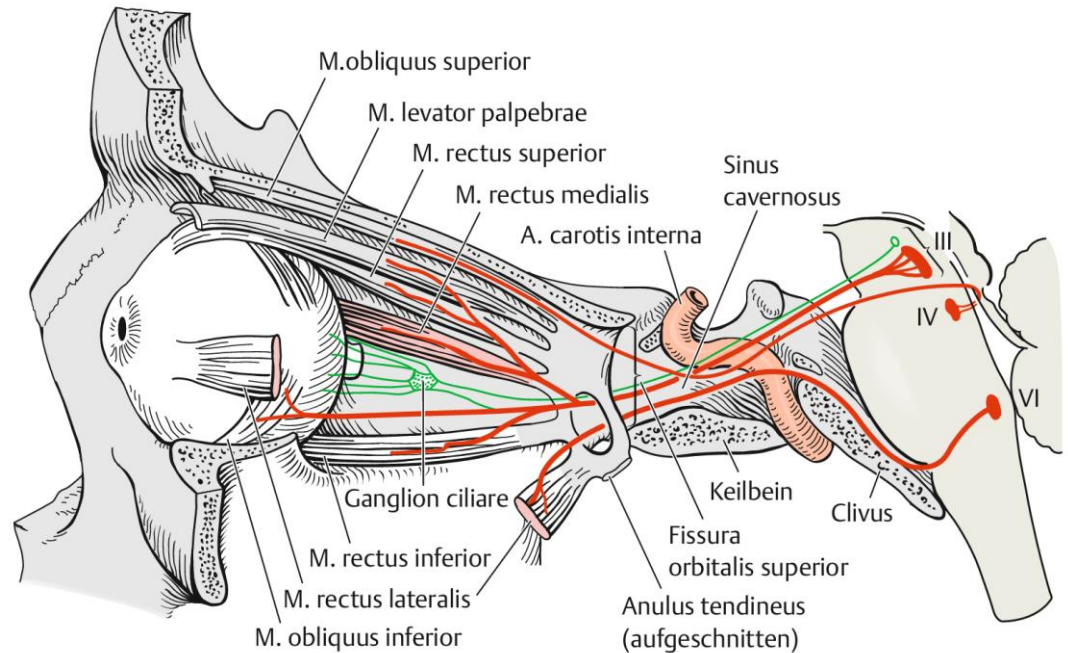
- Nucleus oculomotorius (Mes. / Coll. sup.)
- Nucleus oculomotorius accessorius (Mes. / Coll. sup.)

Ramus superior

- M. levator palpebrae superioris
- M. rectus superior

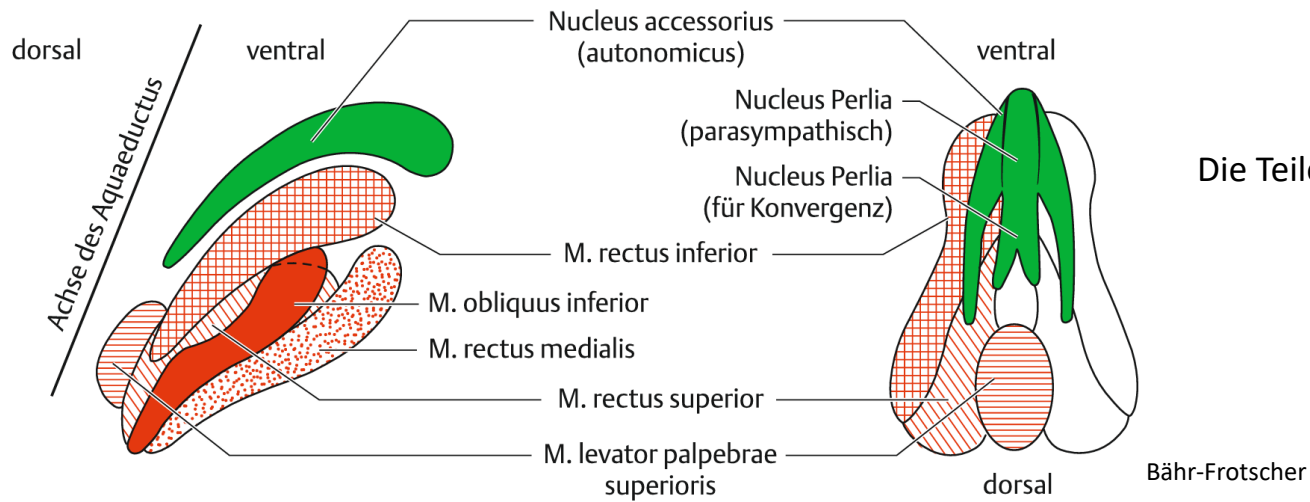
Ramus inferior

- M. rectus inferior
- M. rectus medialis
- M. obliquus inferior



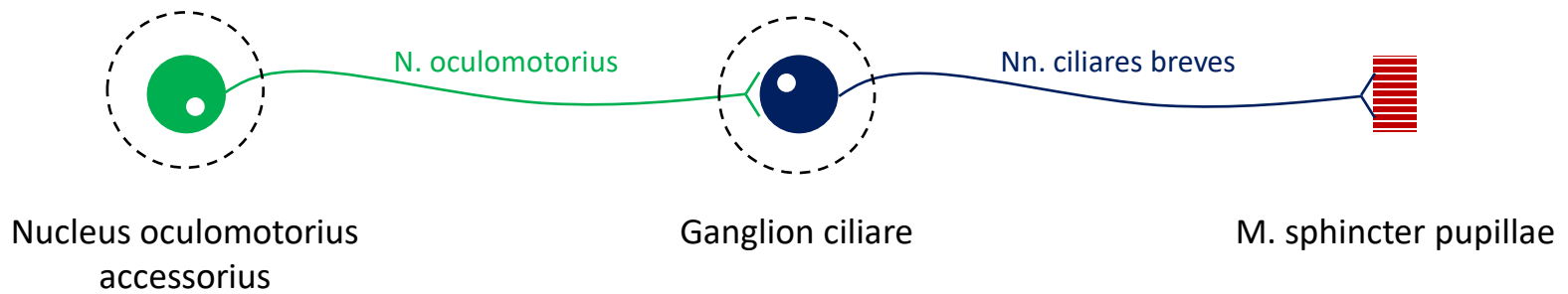
Bähr-Frotscher

N. oculomotorius



Die Teile der Kernen vom N. III.

Nucleus oculomotorius accessorius ist ein Teil des cranialen parasymphatischen Systems.



N. trochlearis

Porus cerebrialis: Tectum mesencephali, unter der Colliculi superiores

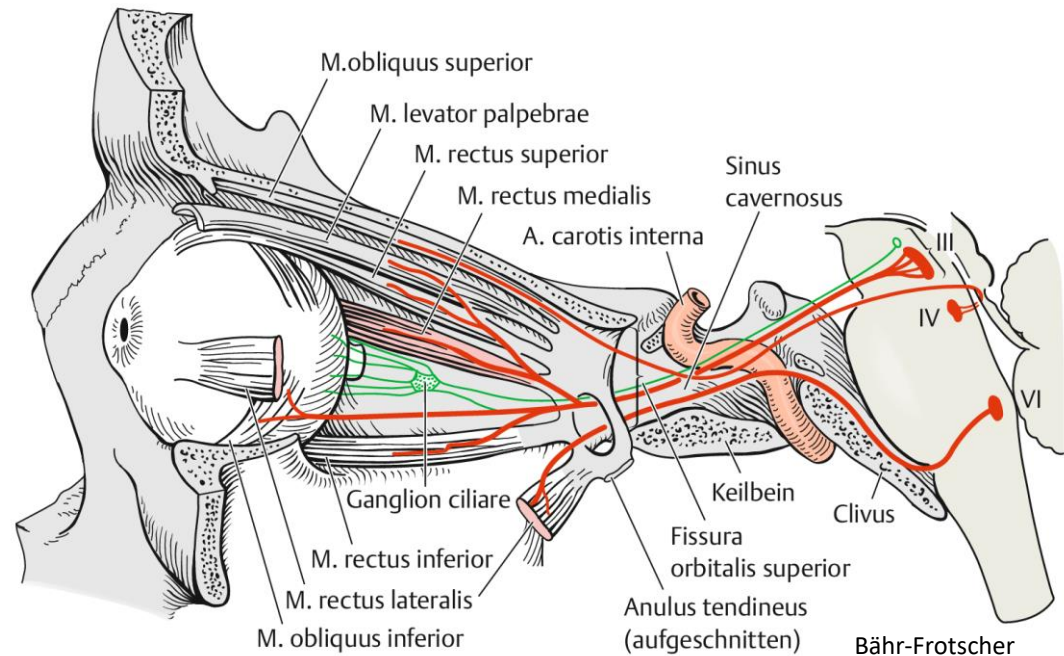
Porus duralis: in der Plica petroclinoidea anterior

Porus cranialis: Fissura orbitalis superior

Kern:

- Nucleus n. trochlearis (Mes. / Coll. inf.)

M. obliquus superior



N. abducens

Porus cerebralis: Sulcus bulbopontinus

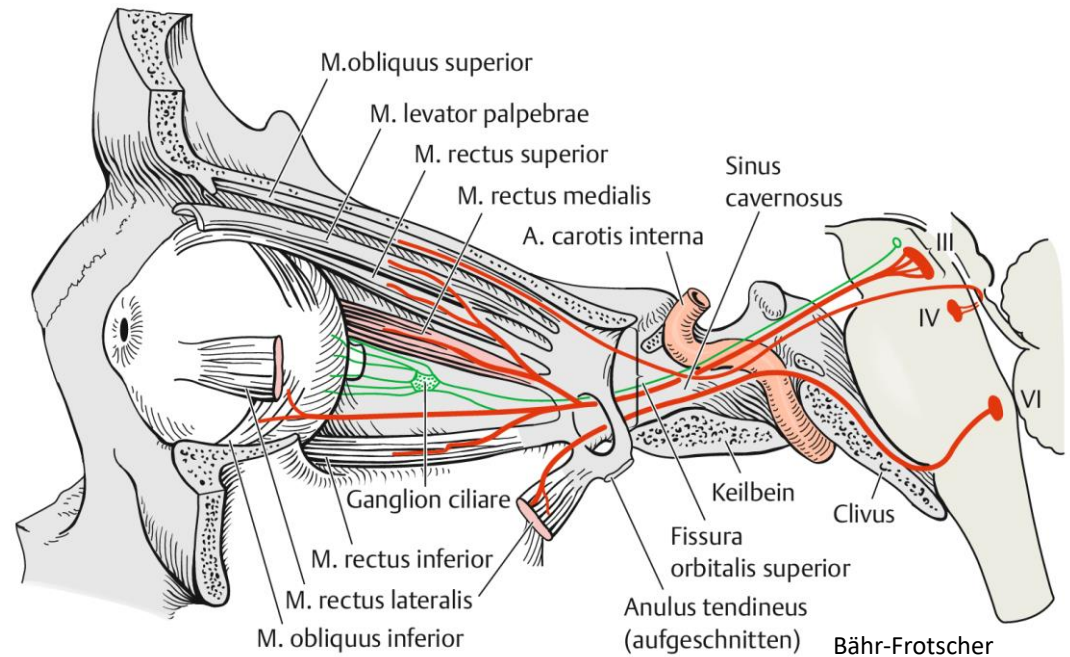
Porus duralis: am Clivus

Porus cranialis: Fissura orbitalis superior

Kern:

- Nucleus n. VI. (Pons)

M. rectus lateralis



Sinus cavernosus



N. facialis

Porus cerebralis: zw. Pons und Pedunculus cerebellaris medius

Porus duralis: Meatus acusticus interna

Porus cranialis: Meatus acusticus interna

Kernen:

- Nucleus n. facialis (Pons)
- Nucleus salivatorius superior (Pons)
- Nucleus solitarius (Pons)
- Nucleus principalis N. V. (Pons)
- Nucleus tractus spinalis N. V. (Pons-MedObl)

N. facialis = N. facialis + N. intermedius

motorische Fasern

vegetative Fasern

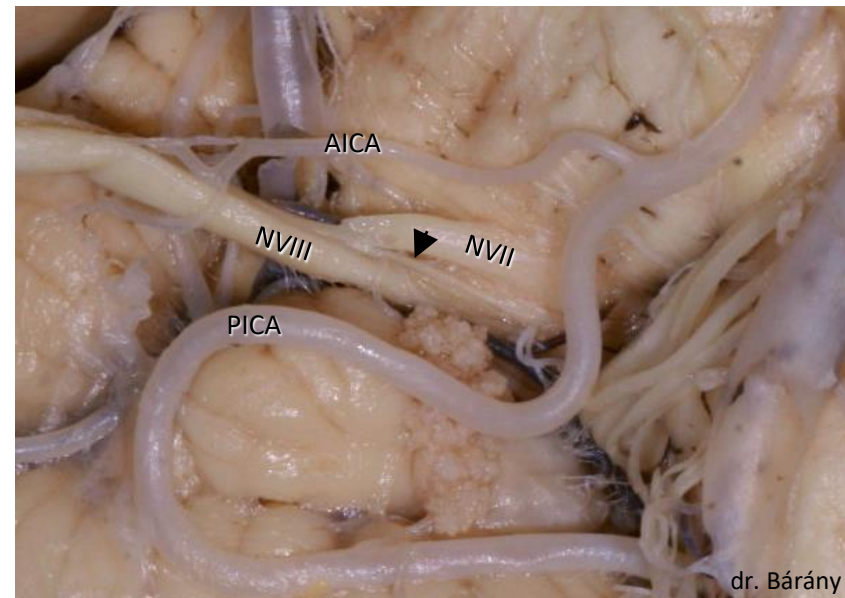
Geschmackfasern

sensorische Fasern

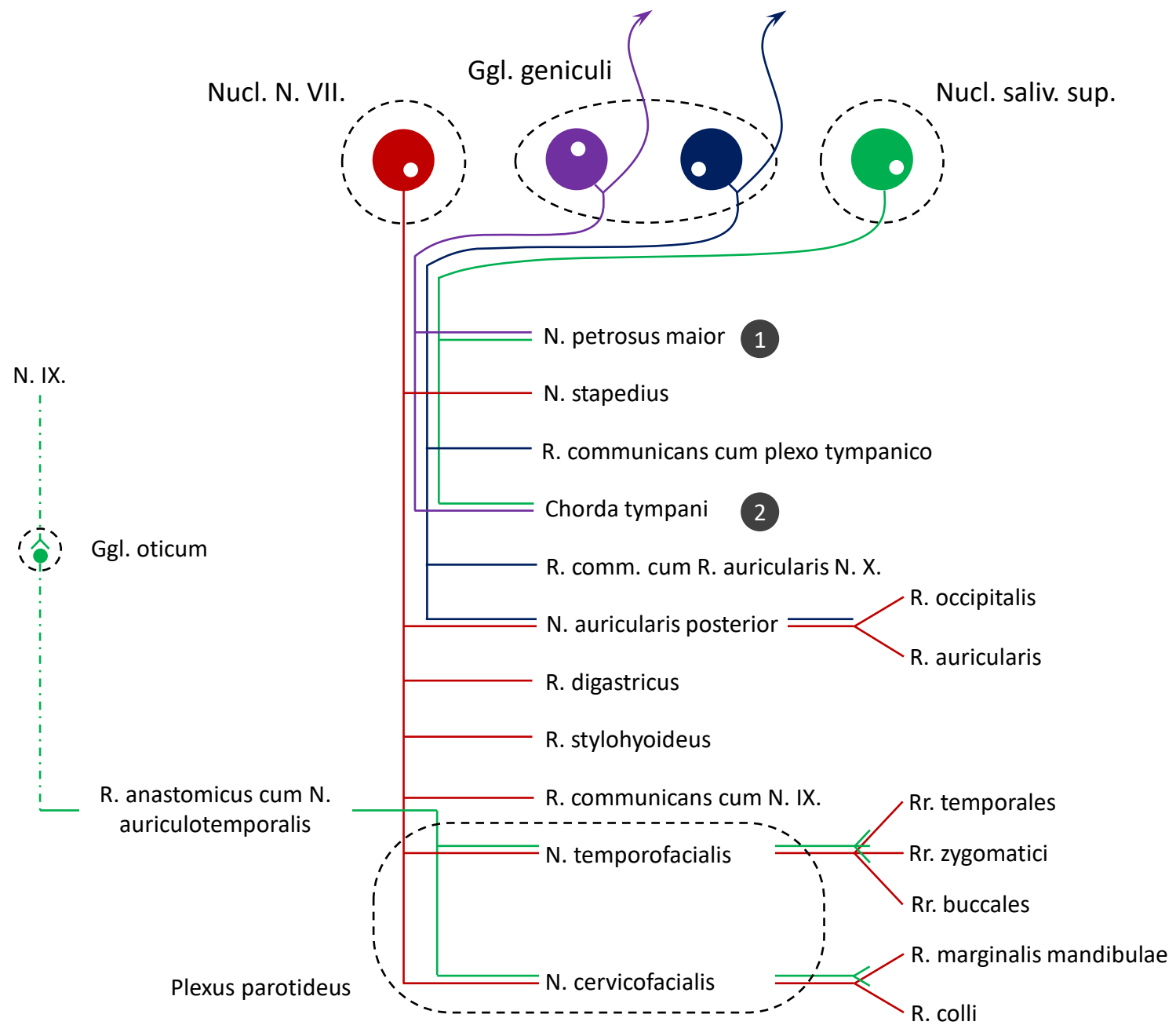
sensorische Fasern

Er nimmt in den folgenden Reflexen teil:

- Kornealreflex
- Blinzelflex
- Stapediusreflex

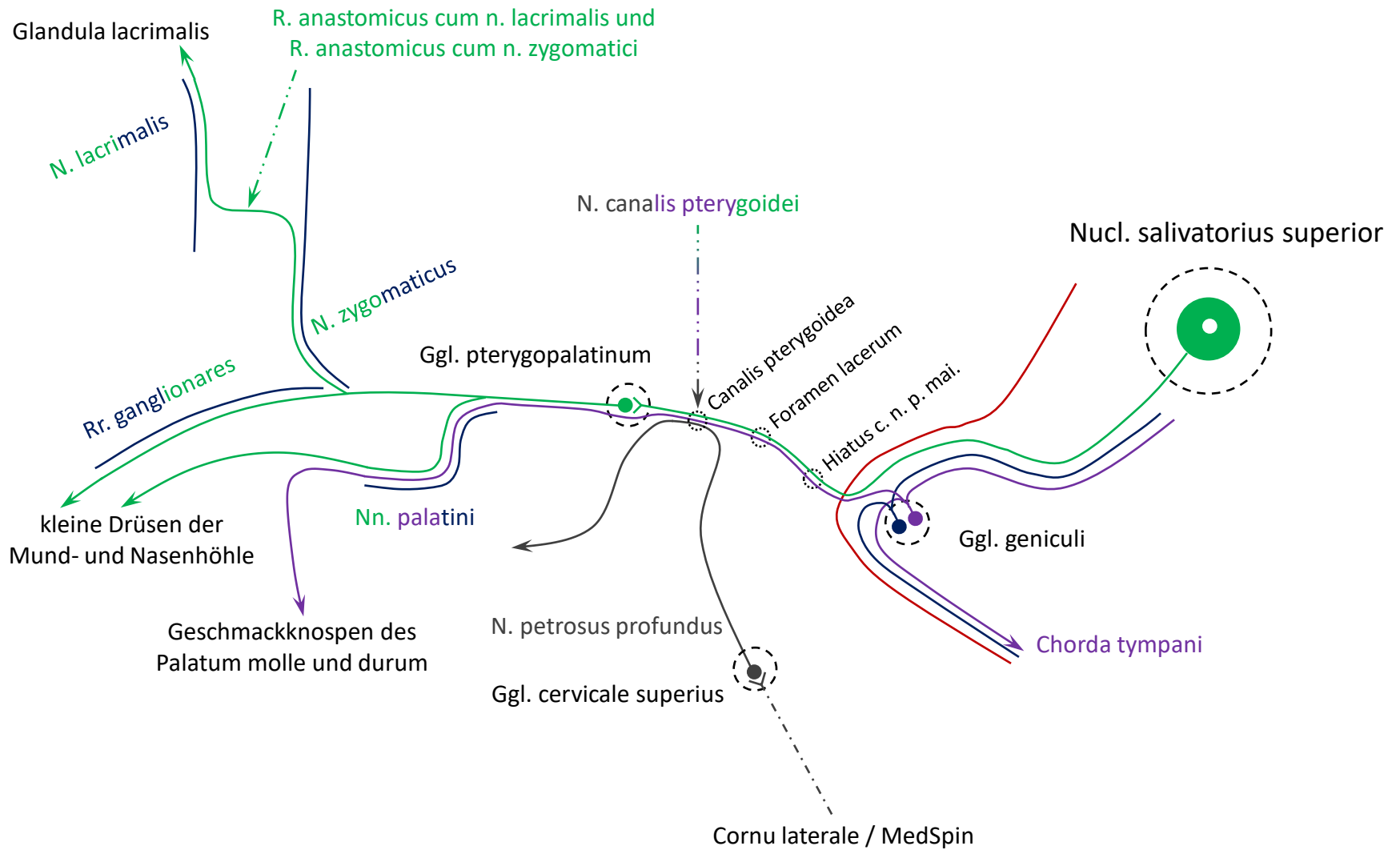


Äste des N. facialis



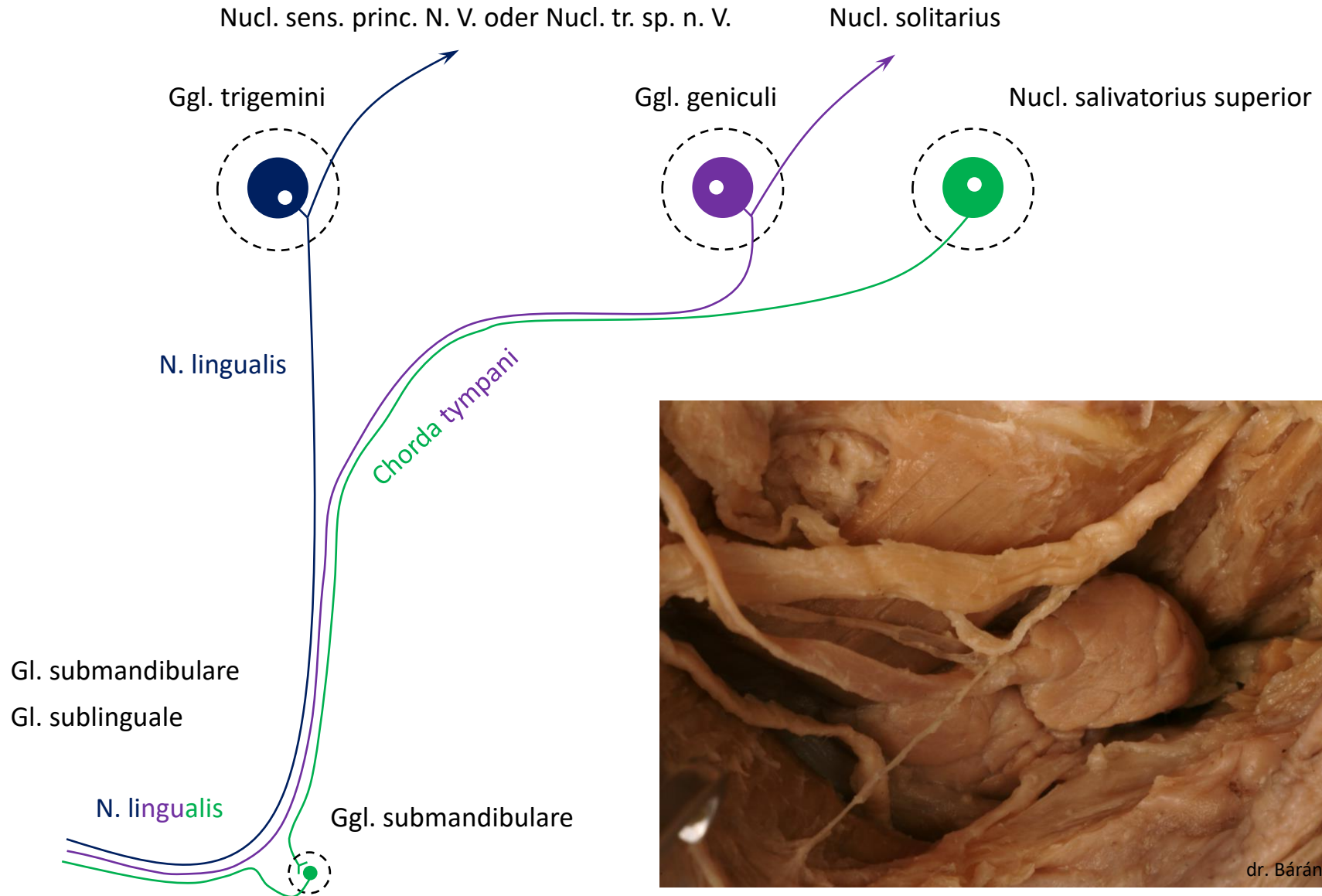
N. petrosus maior

1

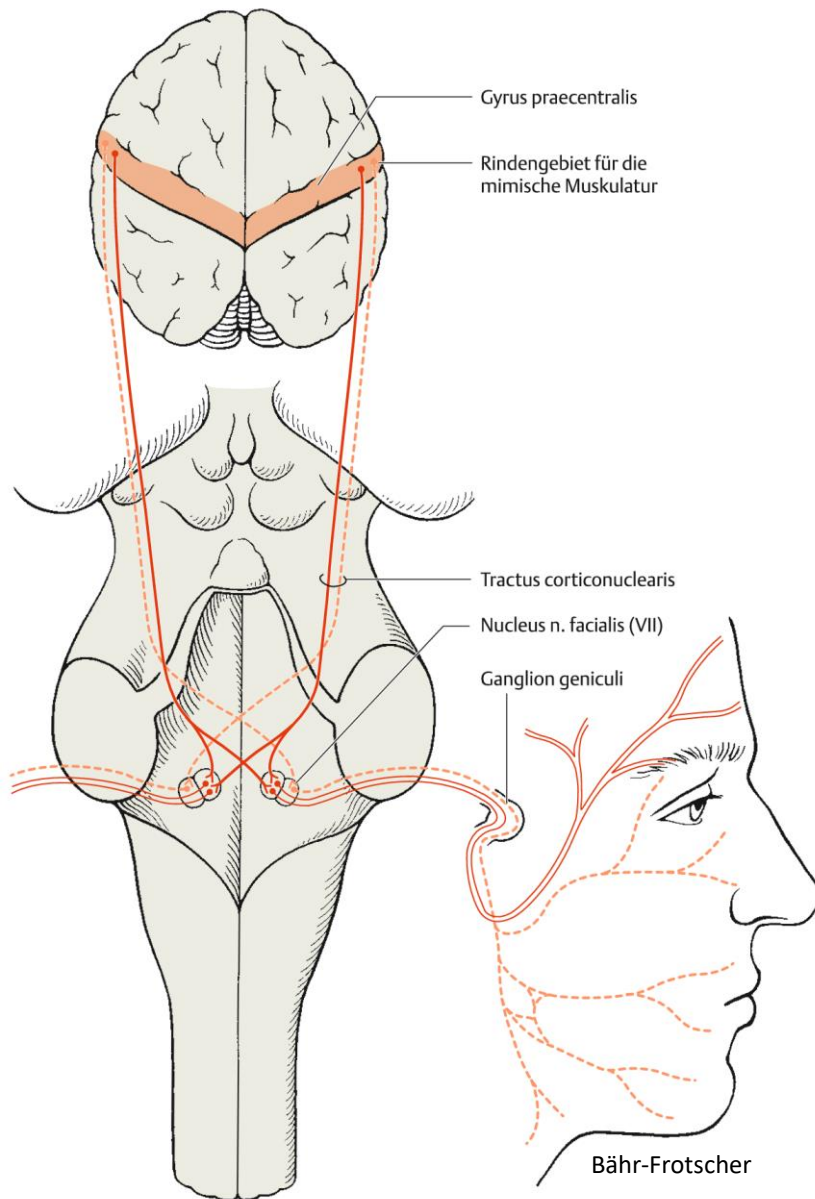


Chorda tympani

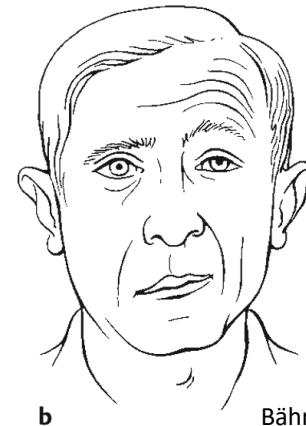
2



Fazialparese



Stirnmuskulatur besitzt bilaterale kortikale Innervierung
klinisch: Stirnrunzeln und Augenschluss sind möglich



Bähr-Frotscher

a) zentrale Fazialisparese

b) periphere Fazialisparese

Schädigungen des N. facialis

