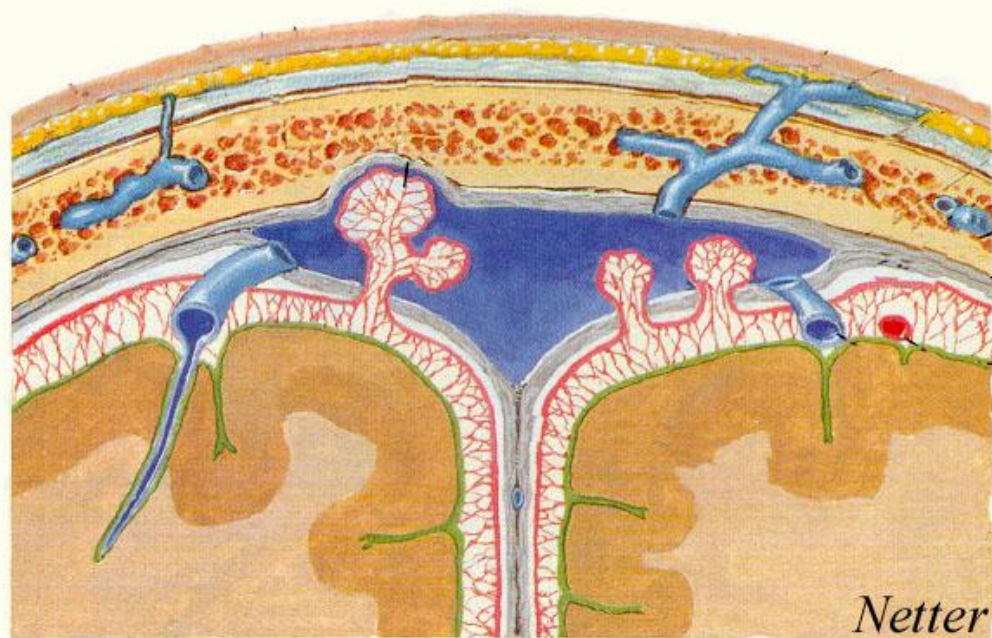
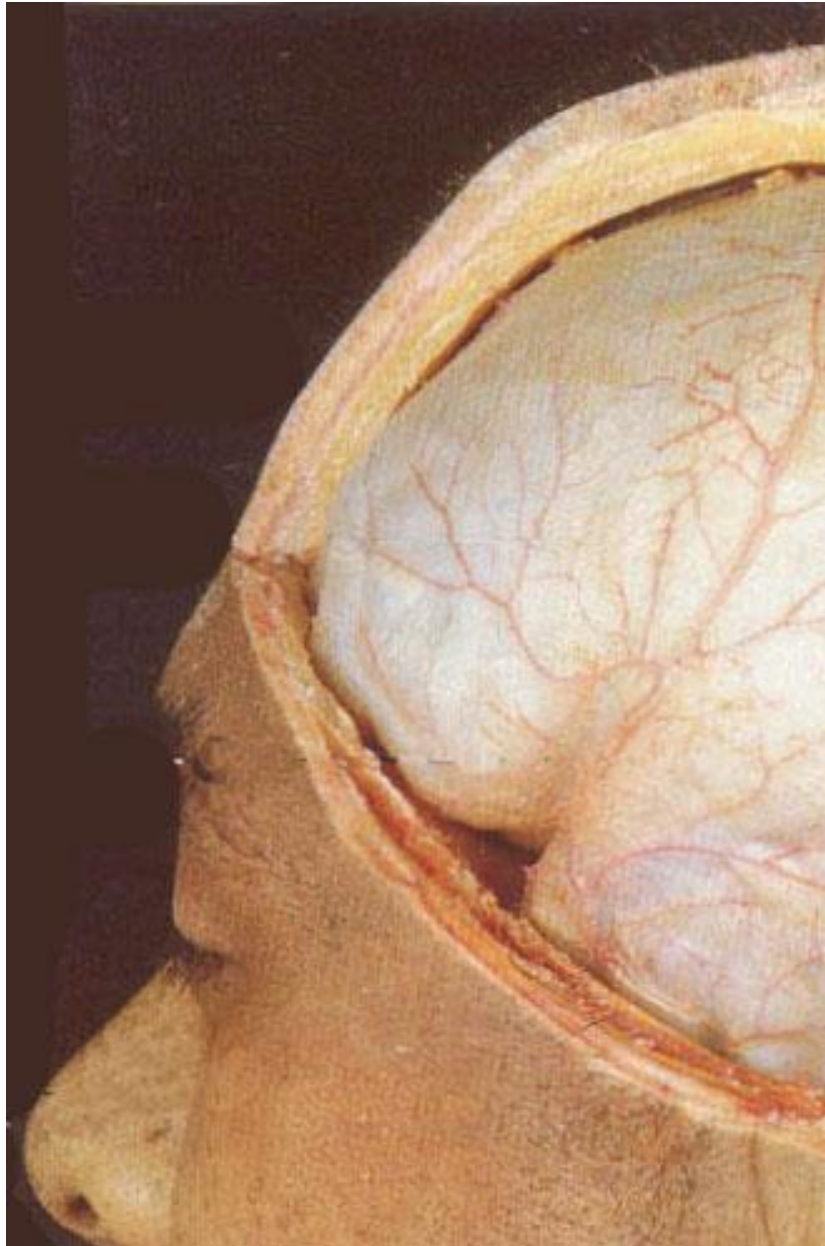


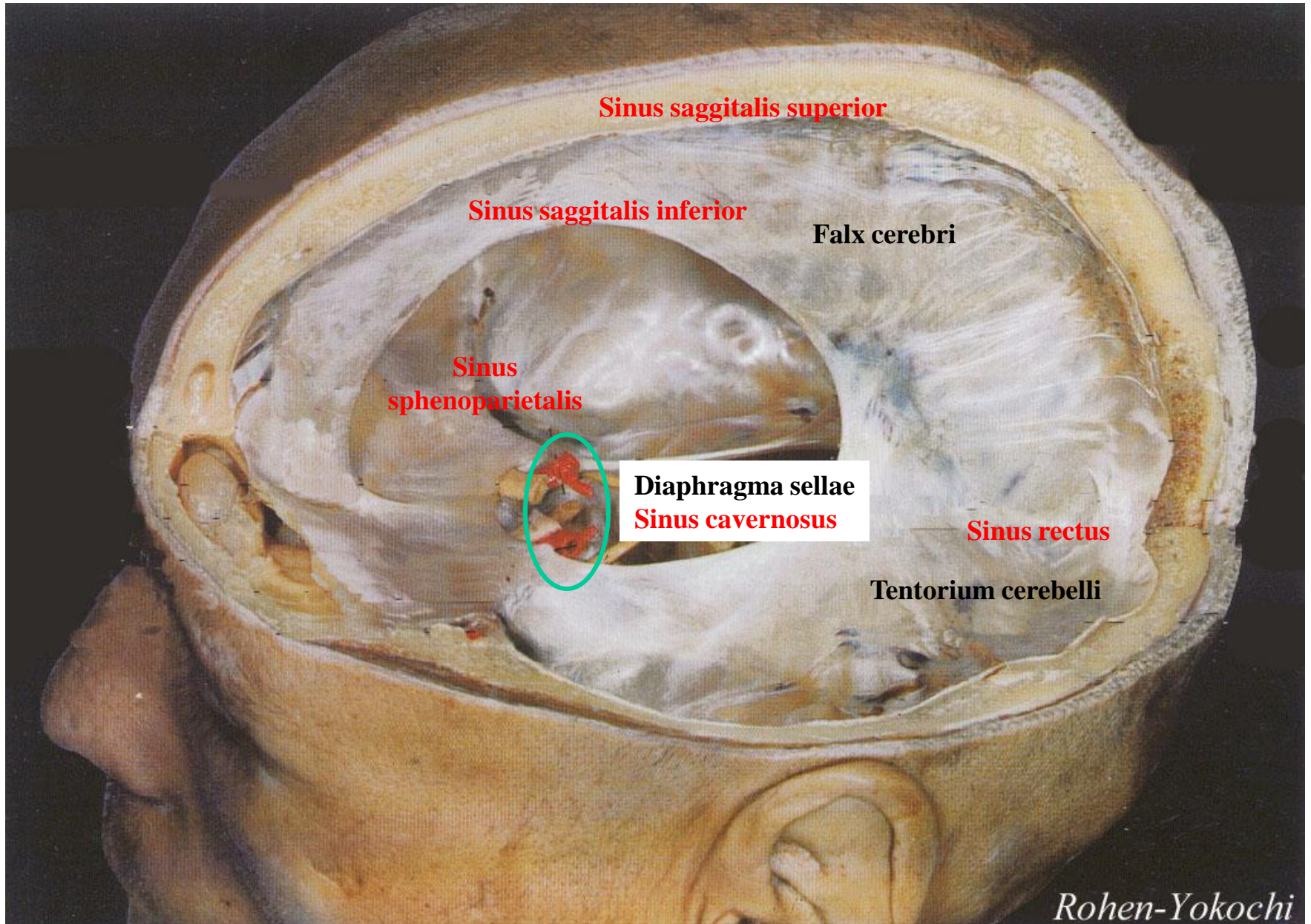
Einleitung des Nervensystems,  
Hirnhäute, Hemisphären, Seitenventrikel

# Intracranium – die Hirnhäute

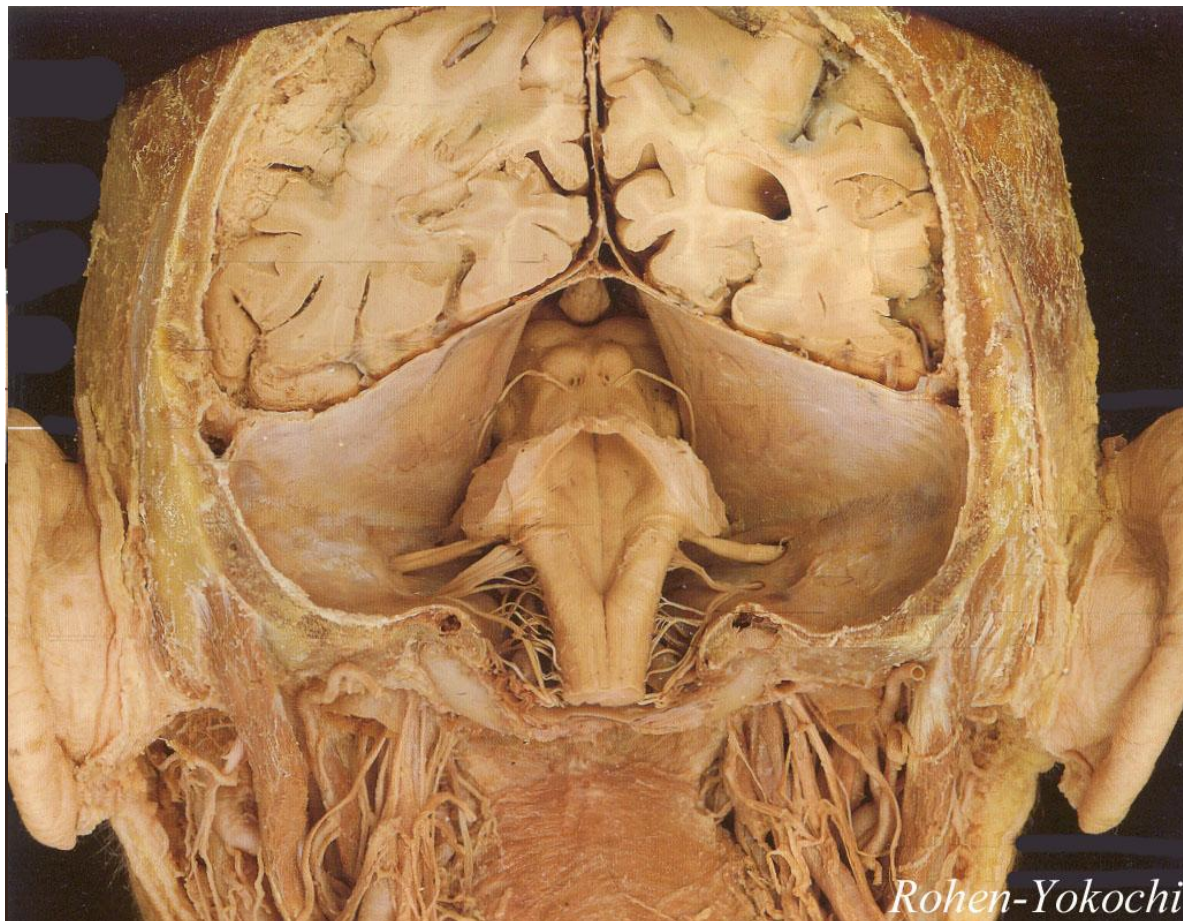


Rohen-Yokochi

## Intracranium (*craniocerebrale Topographie*)

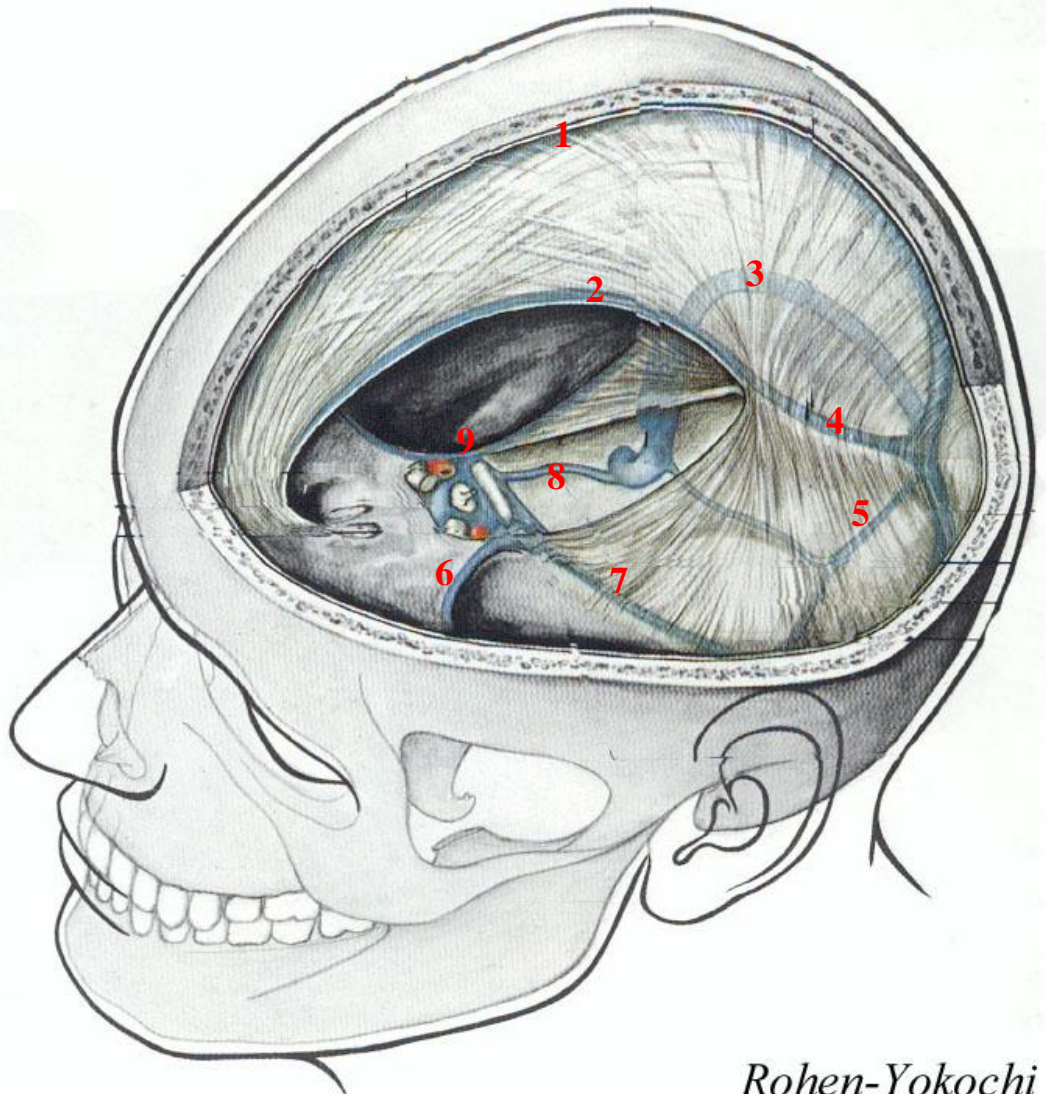


**Basis cranii interna - Fossa cranii posterior (*scala posterior*)**



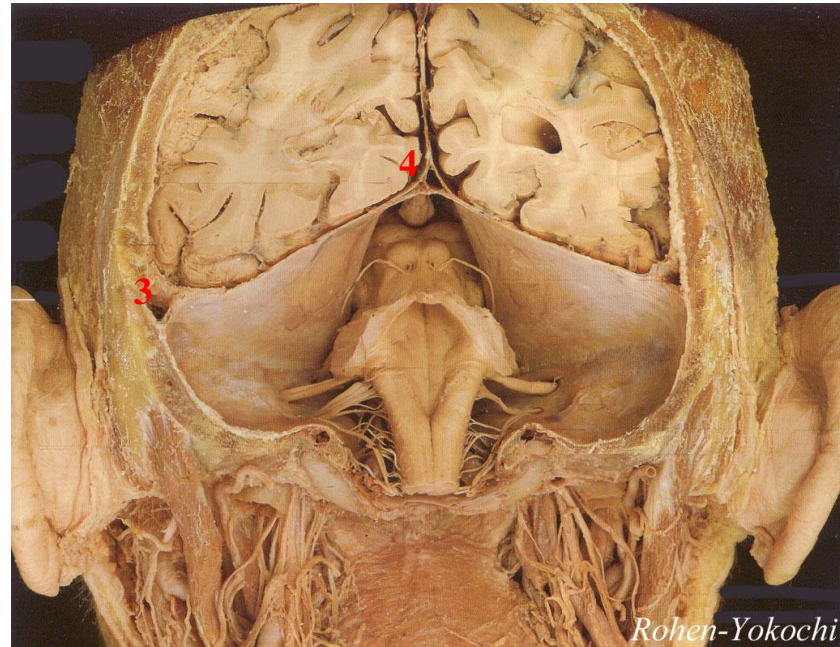
*Rohen-Yokochi*

## Intracranium (*craniocerebrale Topographie*)



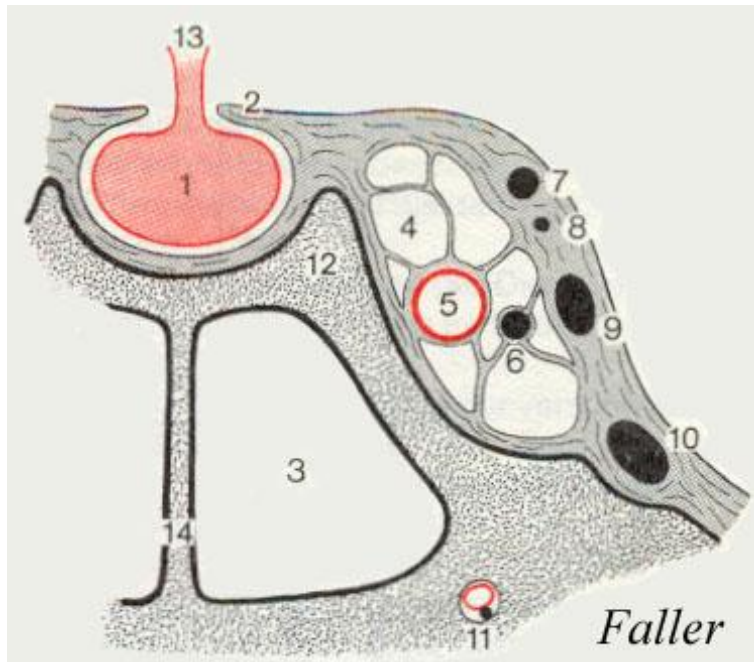
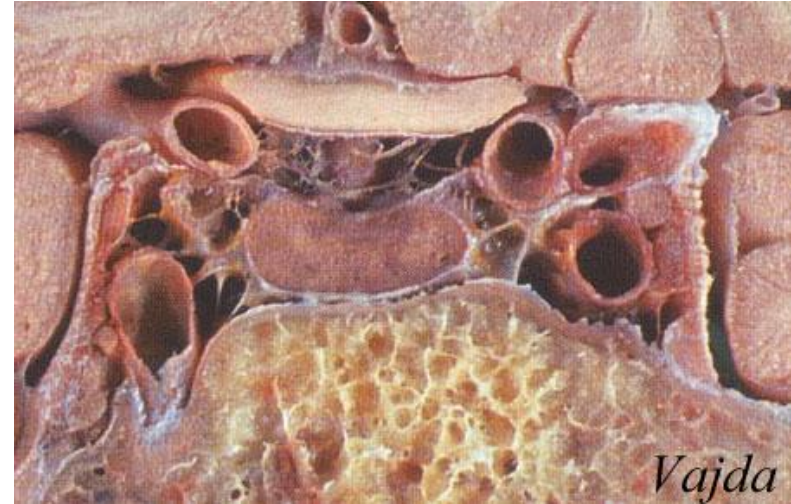
*Rohen-Yokochi*

1. Sinus saggitalis superior
2. Sinus sagittalis inferior
3. Sinus transversus
4. Sinus rectus
5. Sinus occipitalis
6. Sinus sphenoparietalis
7. Sinus petrosus superior
8. Sinus petrosus inferior
9. Sinus cavernosus



*Rohen-Yokochi*

## Intracranium - Sinus cavernosus



2. Diaphragma sellae

4. Sinus cavernosus

5. A. carotis interna

6. n. VI.

7. n. III.

8. n. IV.

9. n. V/1

10. n. V/2

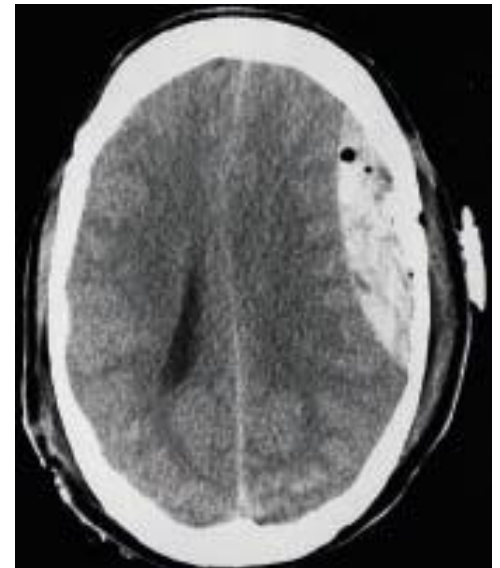
# Klinikum

Zwei Jugendliche verlassen das Disco im Sommer gegen zwei Uhr. Sie finden ihren Freund, der vor kurzem das Disco verlassen hat, auf der Straße liegen, ca. 10 Meter vom Ausgang entfernt. Sie waren vorhin zusammen, und sie haben gesehen, dass er viel getrunken hat. Sein Kopf blutet. Sie versuchen ihn aufzuwecken – er wird gleich wach, möchte aber nicht, dass er zum Arzt gebracht wird. Ihm geht es ja nicht so schlimm, möchte kein Skandal mit den Eltern. Er steht wirklich auf, und spaziert mit seinen Freunden nach Haus.

***Was würden Sie machen?***

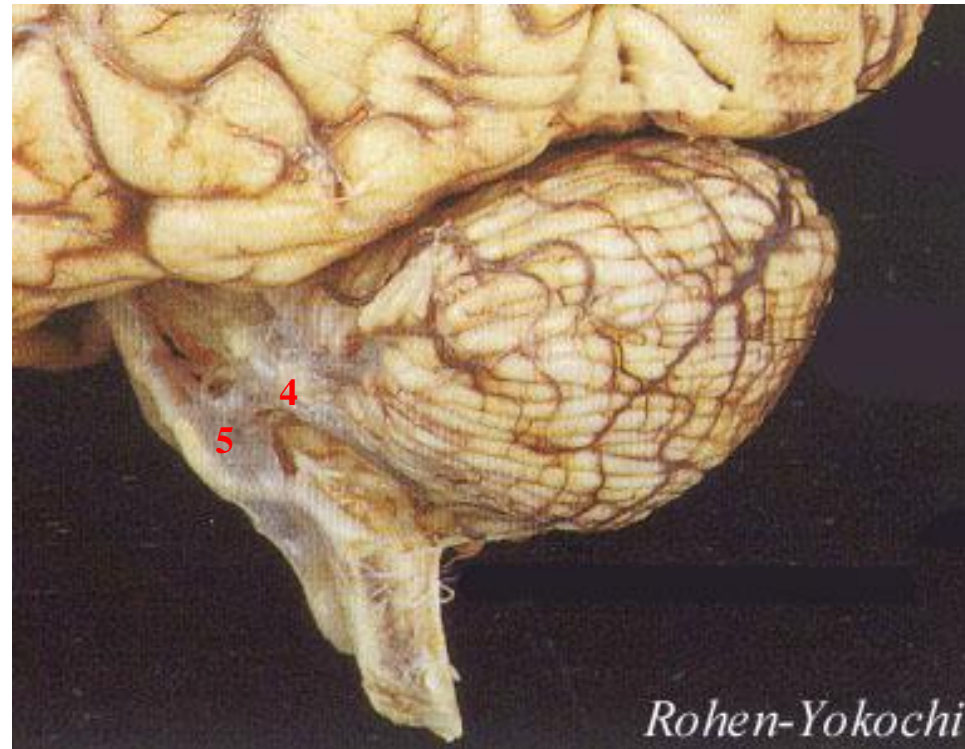
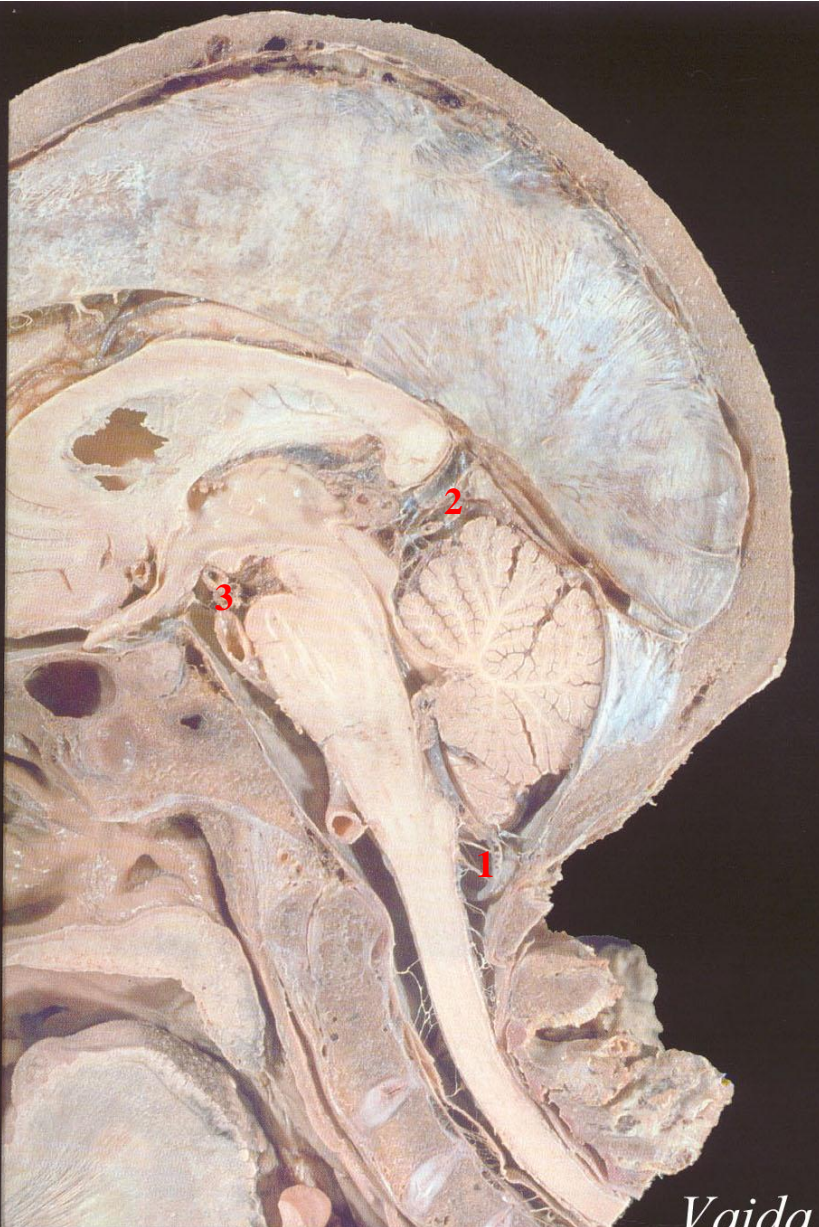
***Warum?***

<https://m.thieme.de/viamedici/klinik-faecher-orthopaedie-und-unfallchirurgie-1540/a/das-schaedel-hirn-trauma-20464.htm>



## Intracranium - Zisternen

1. Cisterna cerebellomedullaris (magna)
2. Cisterna venae magnae
3. Cisterna interpeduncularis
4. Cisterna pontis lateralis
5. Cisterna pontis medialis





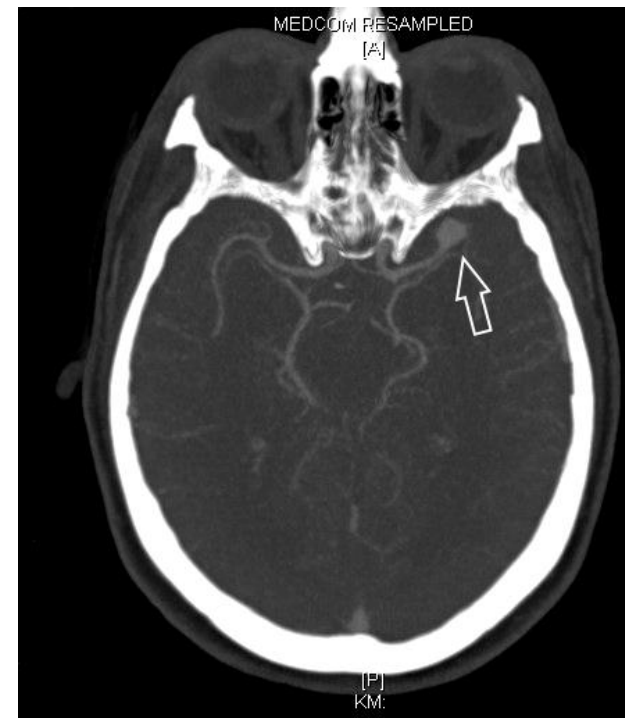
# Klinikum

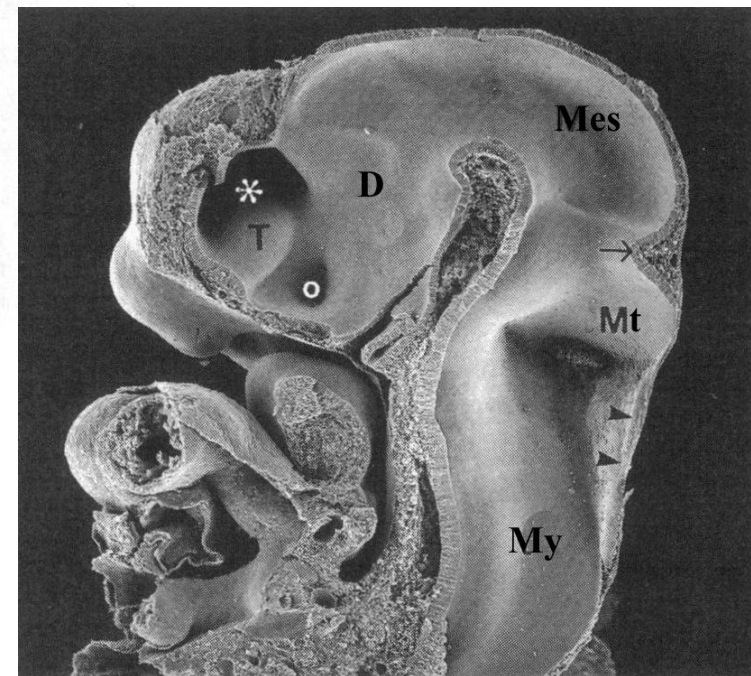
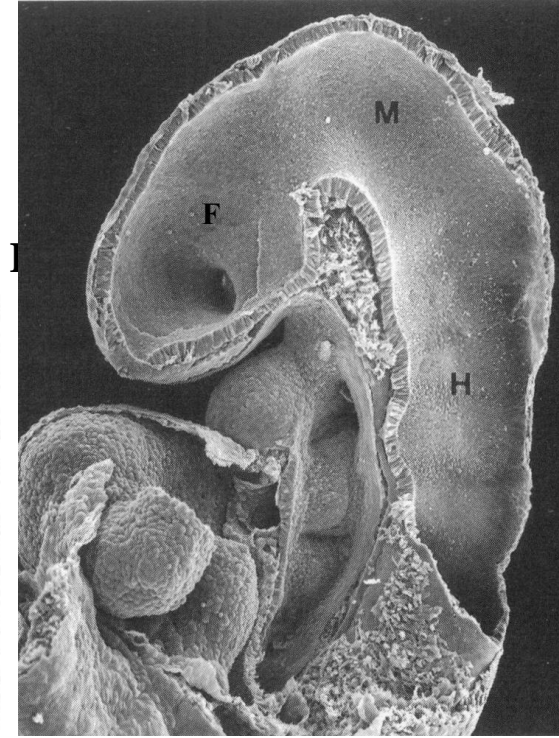
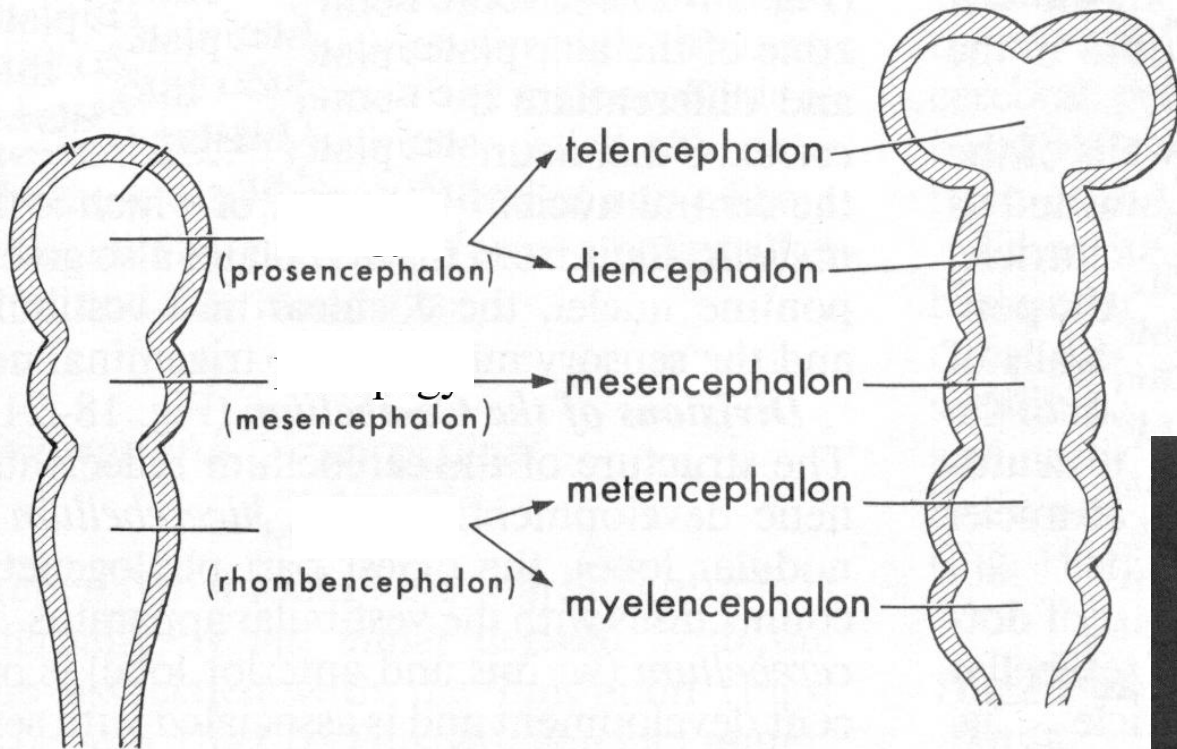
Eine 30-jährige Frau fährt aus Arbeit nach Haus. Sie hat heute wieder sehr viel gearbeitet, fühlt sich müde. Zu Hause kriegt sie plötzlich heftige, einseitige Kopfschmerzen. Sie hat immer befürchtet, dass sie wegen der Arbeit Migräne bekommt – die halbe Familie leidet unter Migräne. Sie möchte am liebsten ins Bett gehen, ruft aber dennoch ihren Arzt an.

***Was würden Sie machen?***

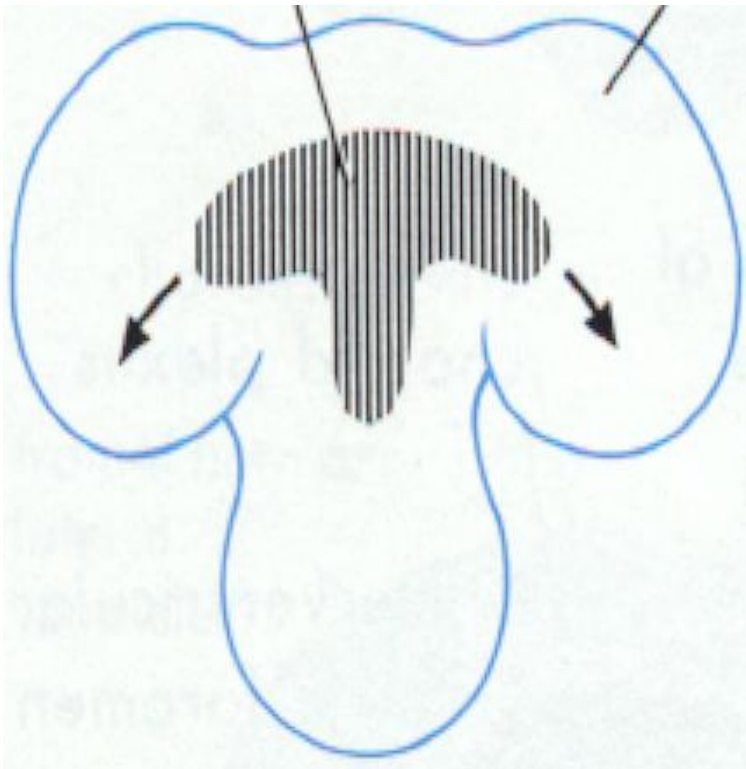
***Warum?***

<https://www.neurochirurgie-tuebingen.de/de/spezialgebiete/vaskulaere-neurochirurgie/hirnblutungen/subarachnoidalblutung/>



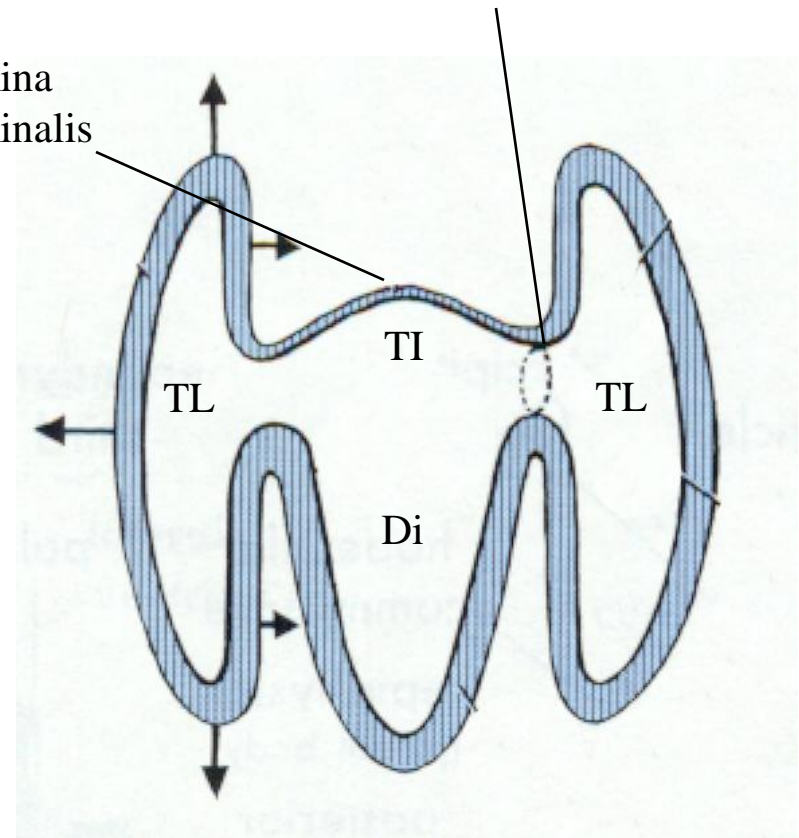


Ependyma

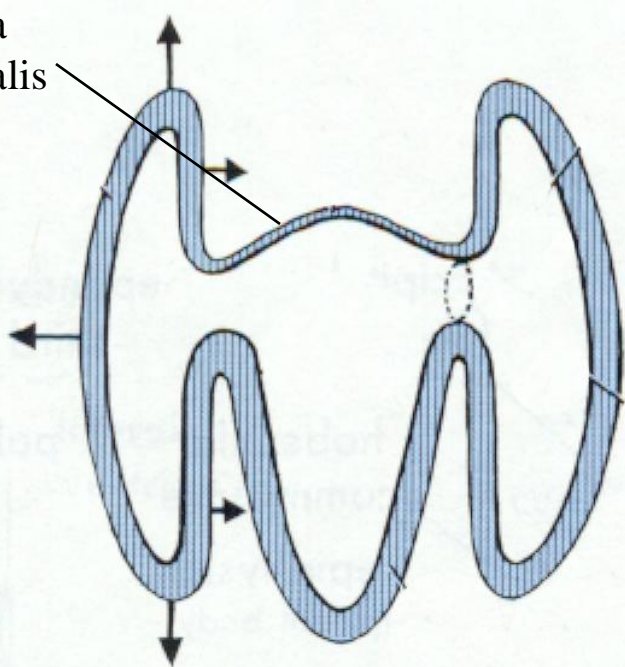


Foramen interventriculare

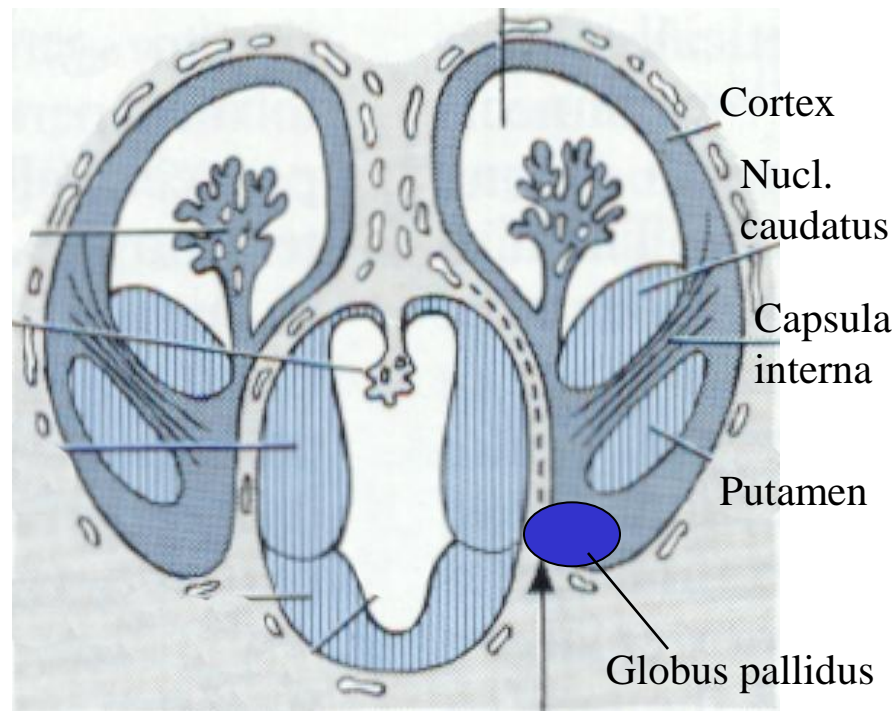
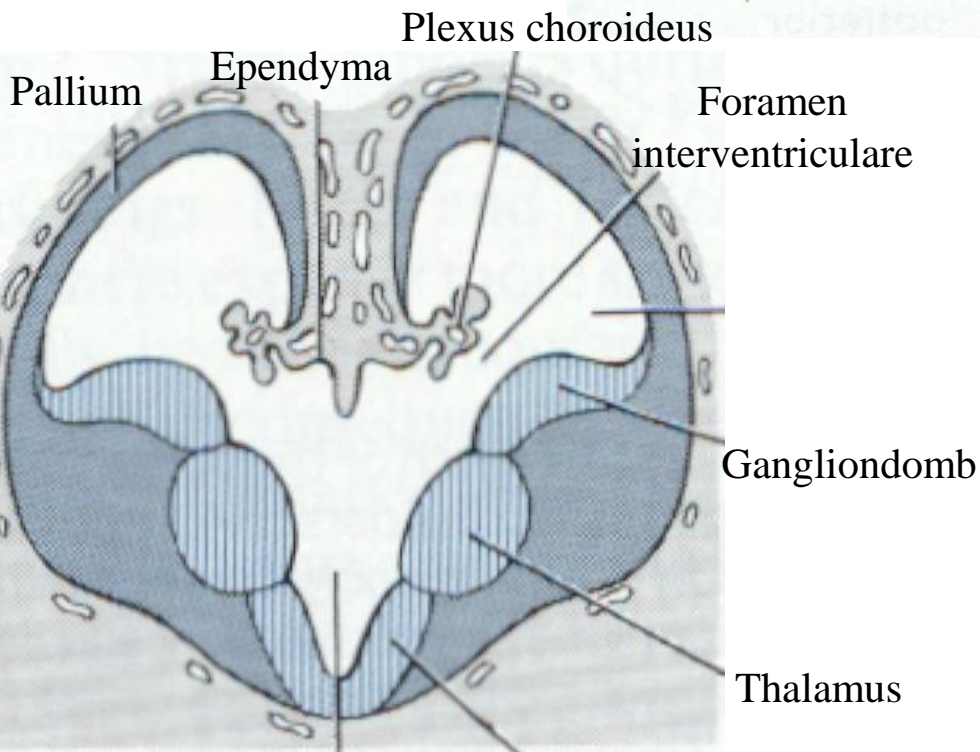
Lamina terminalis

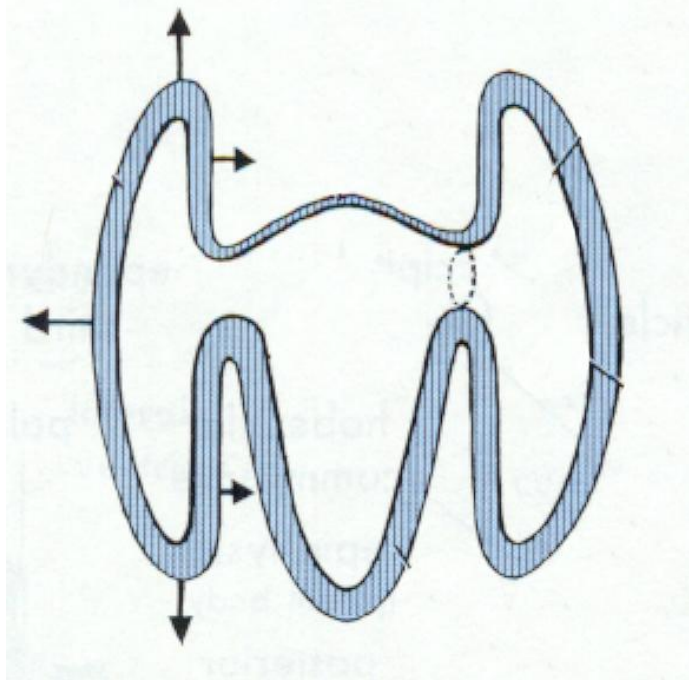


Lamina terminalis

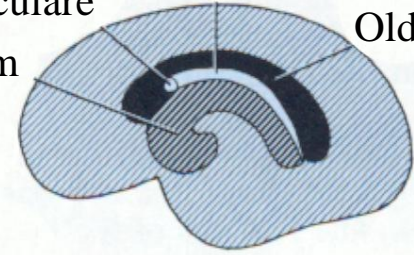


Oldalkamra

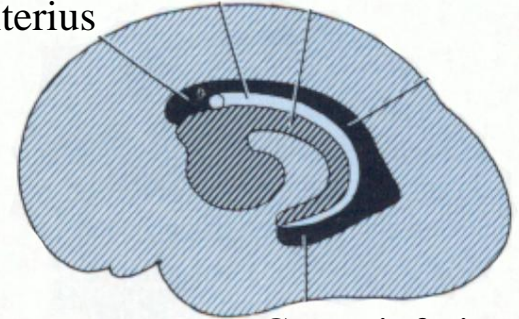




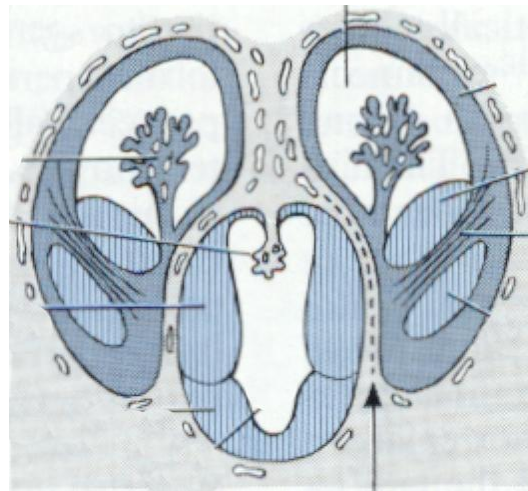
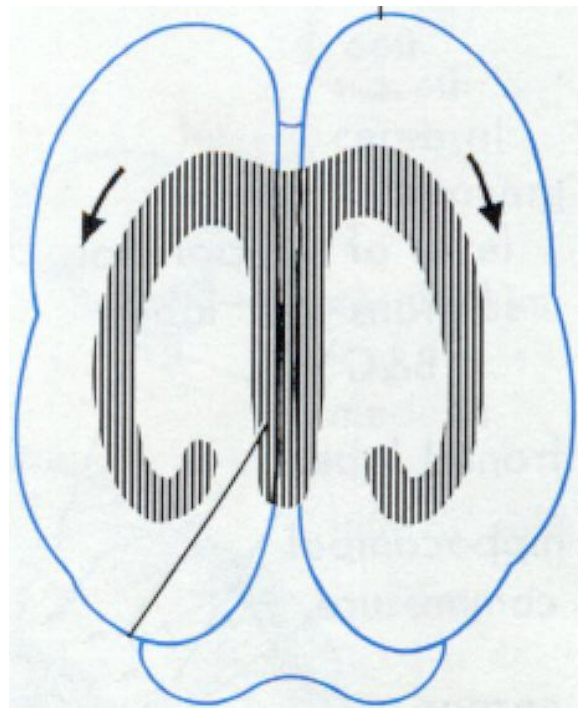
Fissura choroidea  
 Foramen interventriculare  
 Striatum  
 Oldalkamra



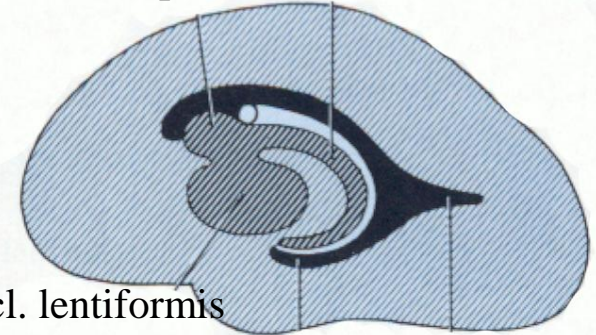
Fissura choroidea  
 Cornu anterius  
 Striatum



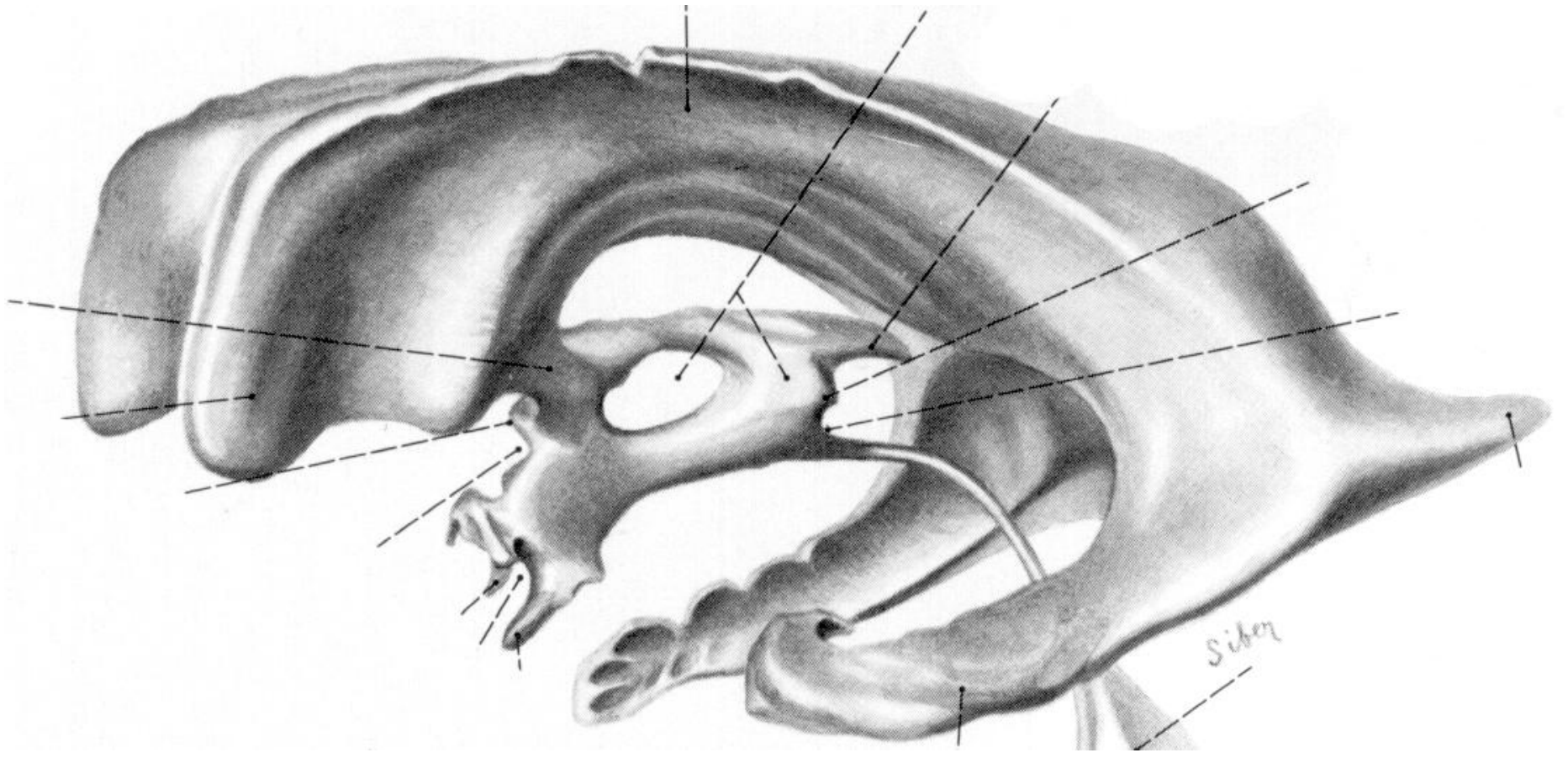
Cornu inferius



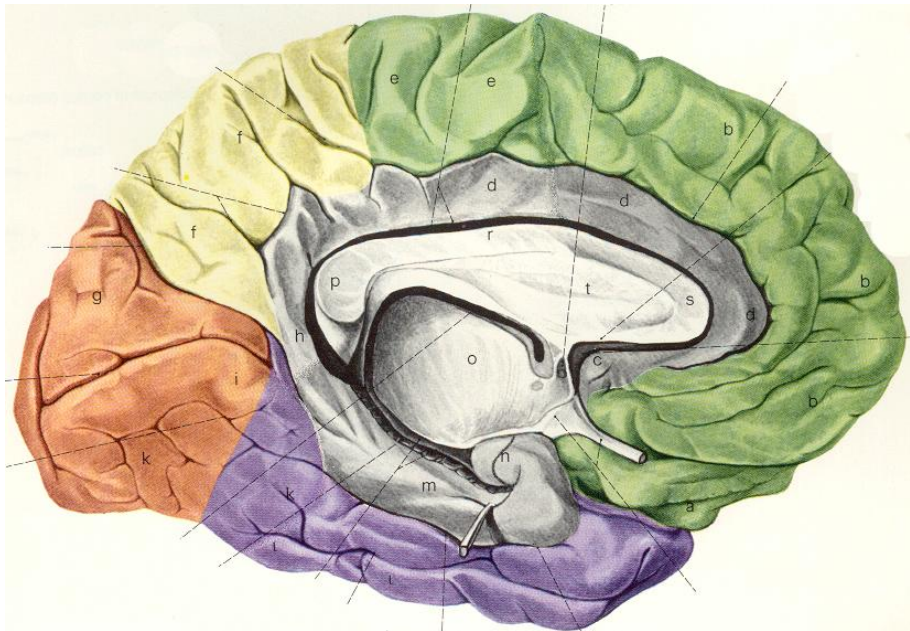
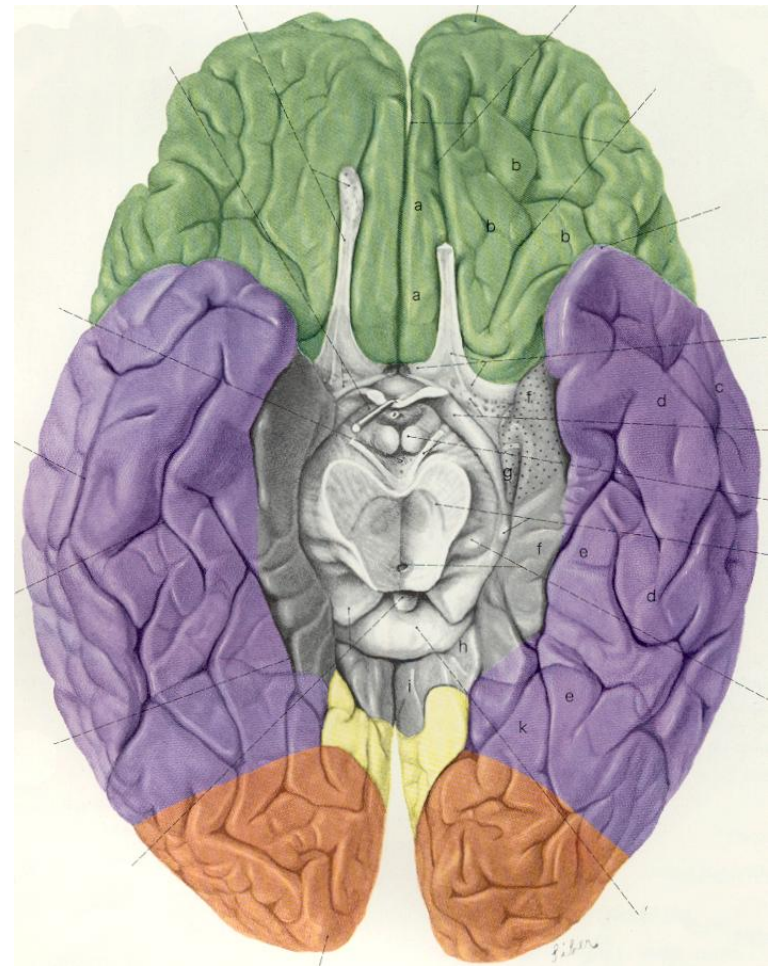
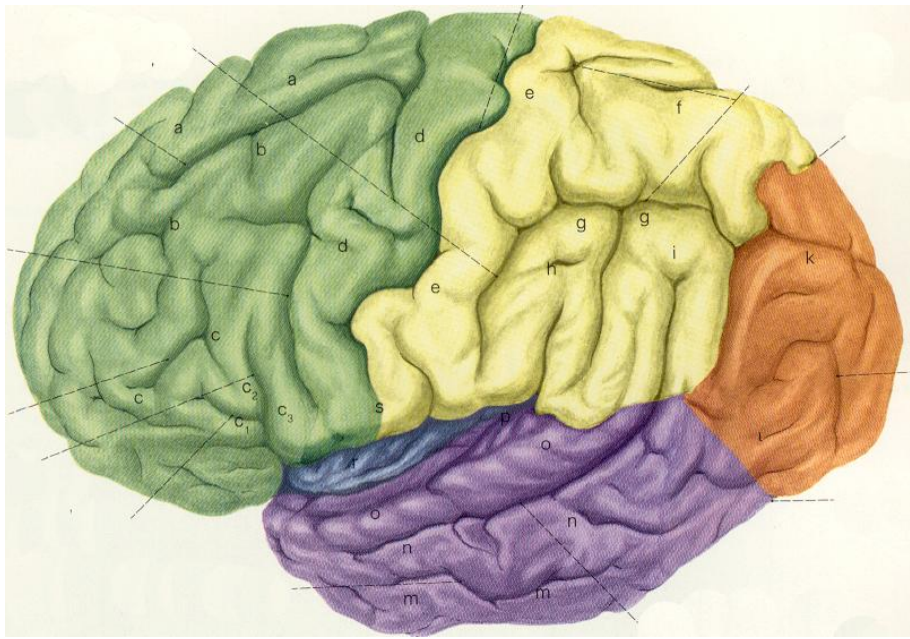
Caput et cauda nuclei caudati

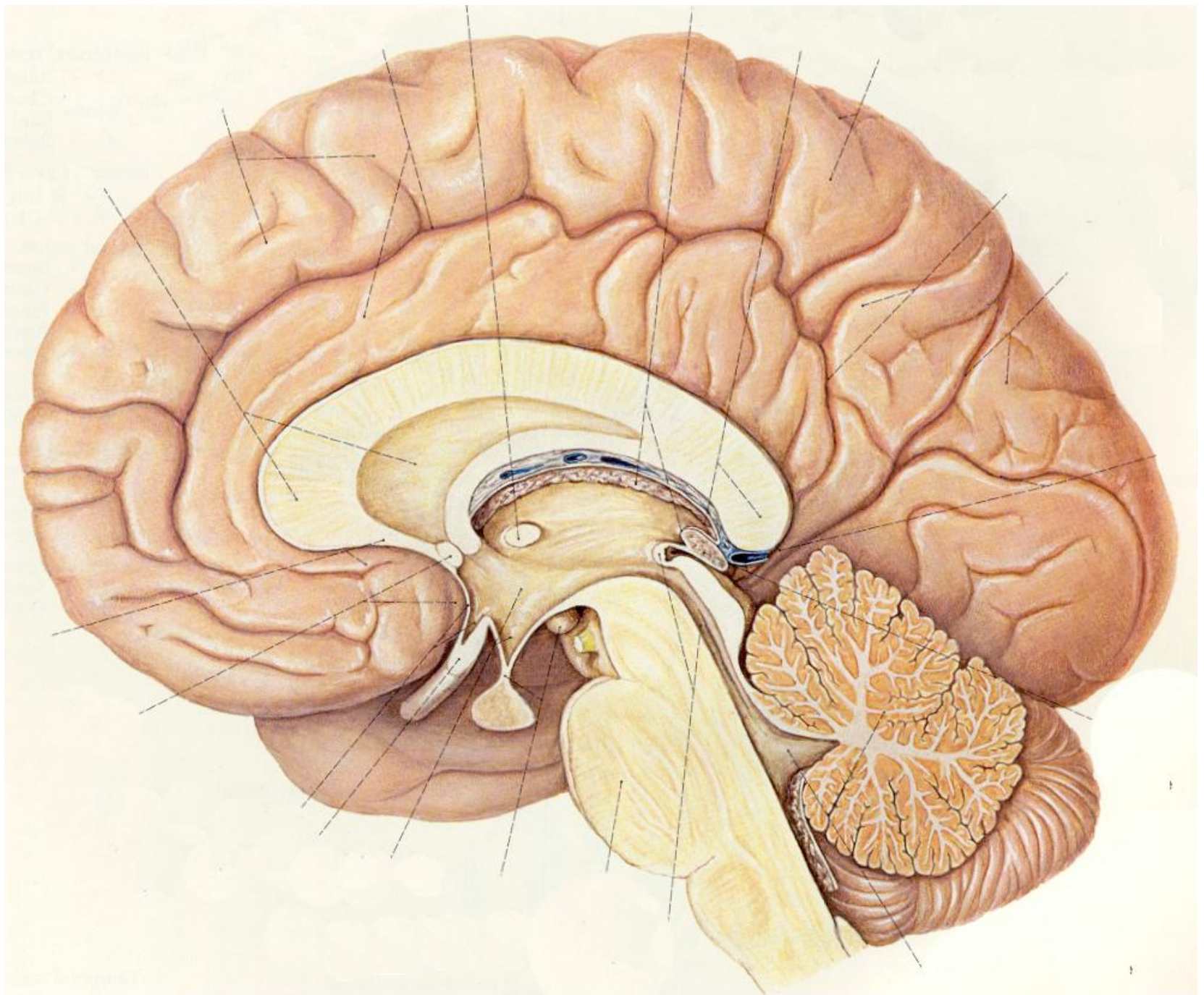


Nucl. lentiformis  
 Cornu inferius  
 Cornu posterius

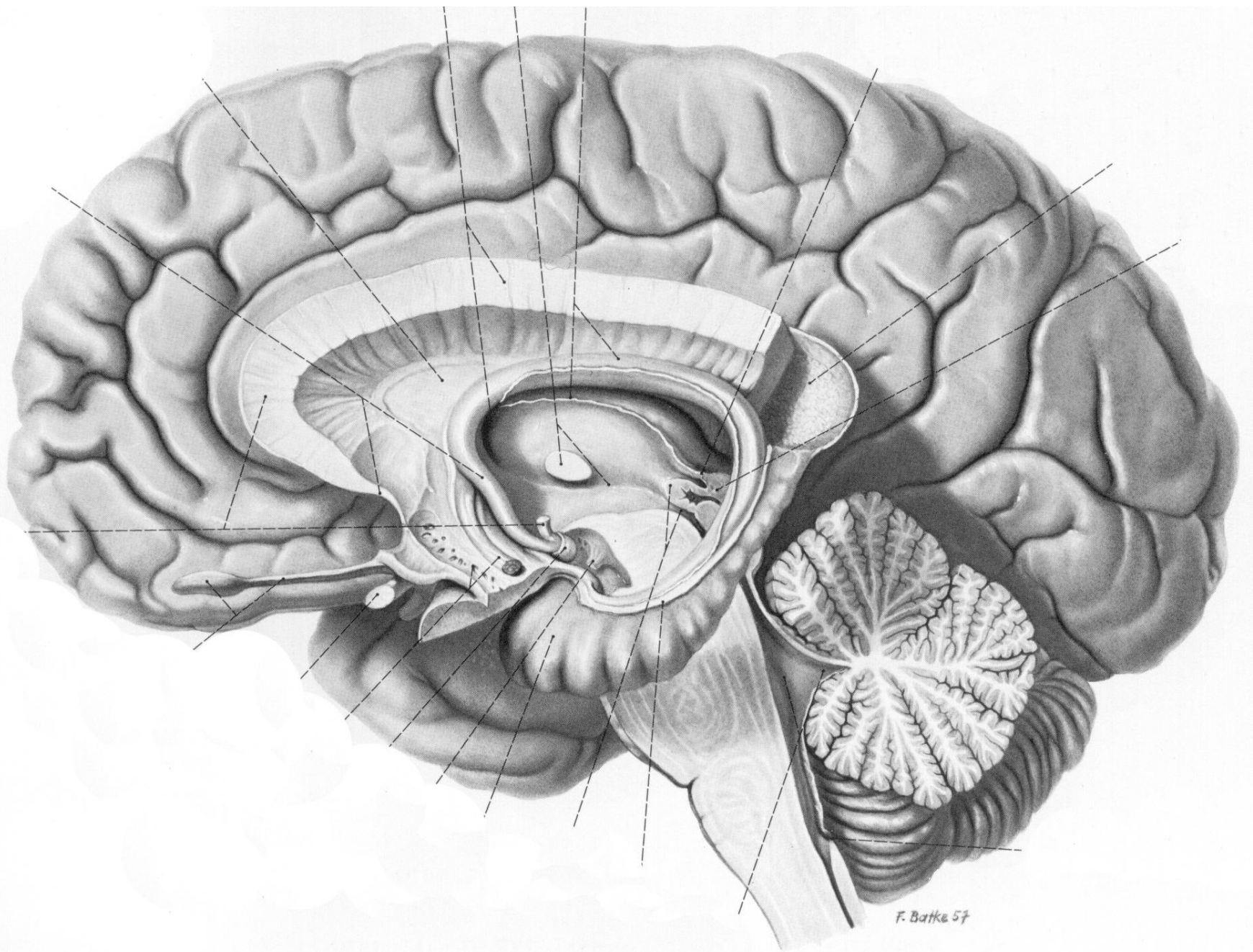


Siber

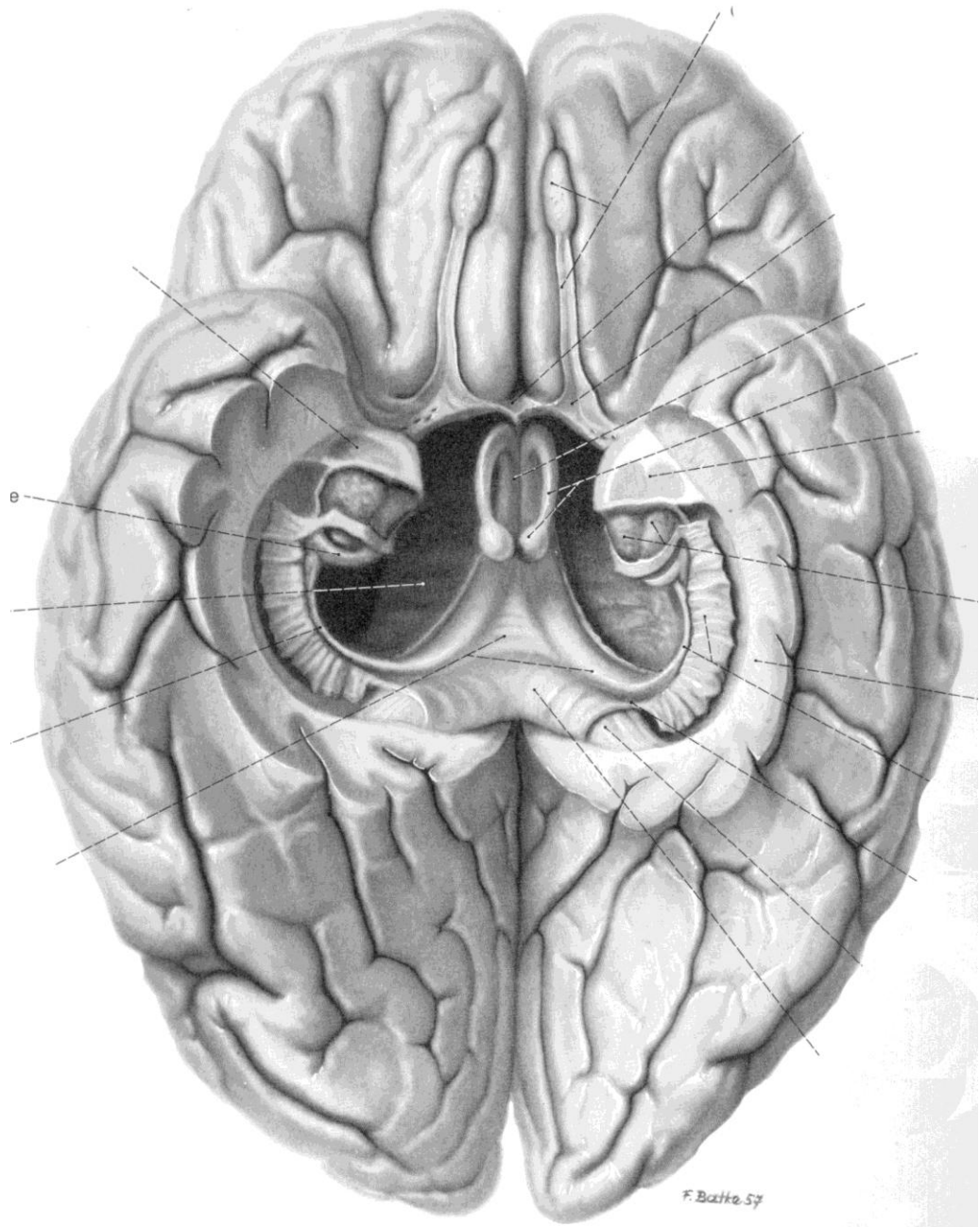




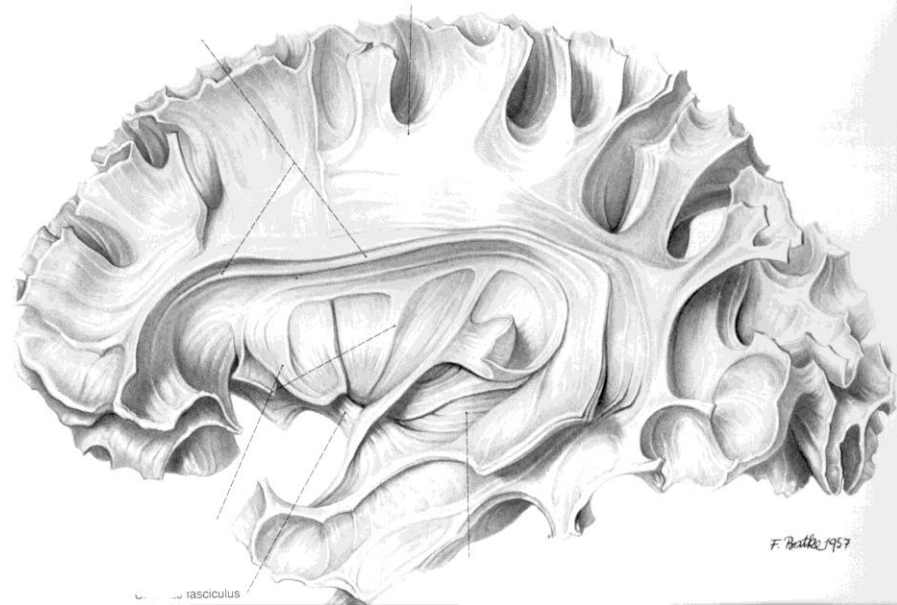
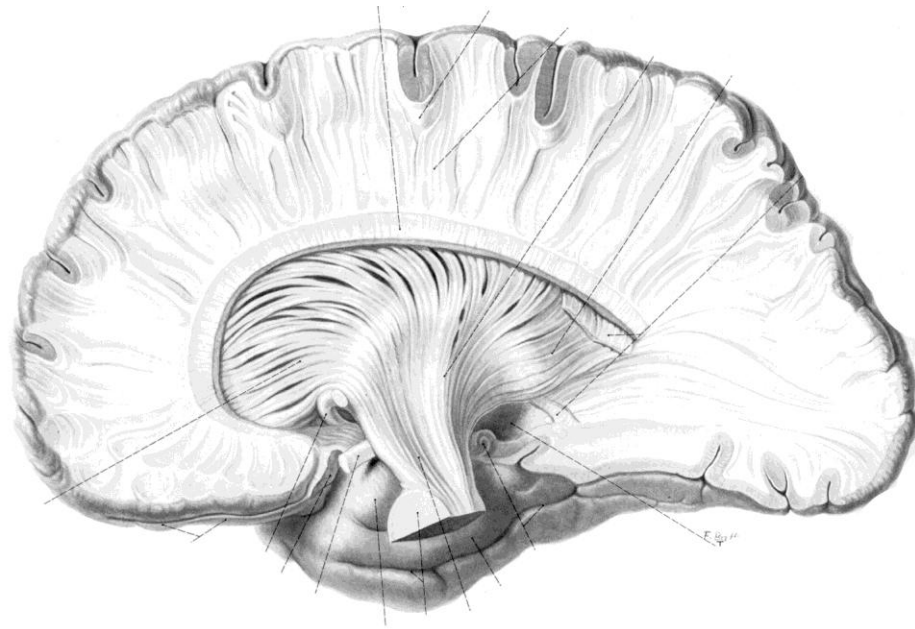




F. Batke 57



F. Batke 57

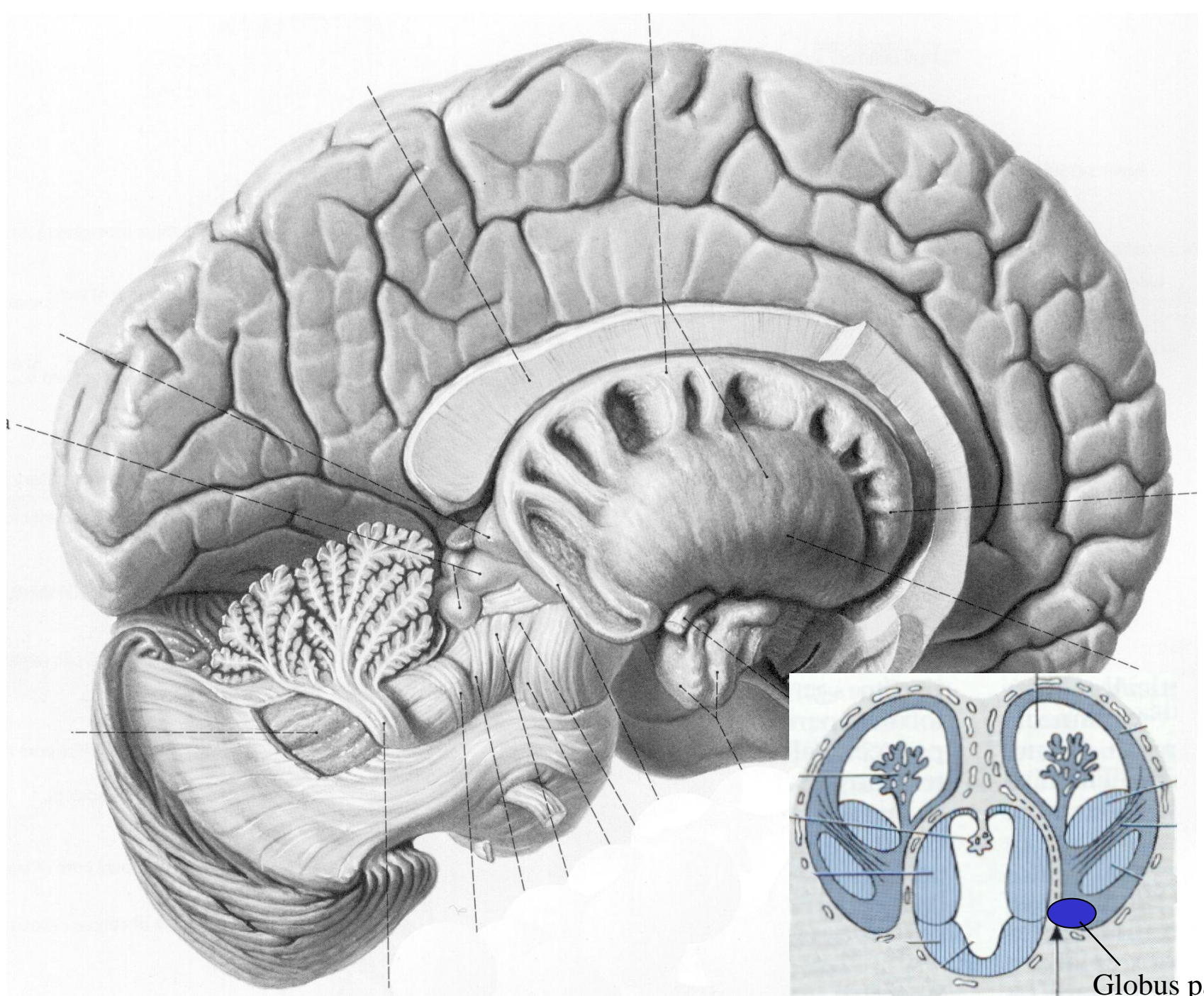


# Klinikum

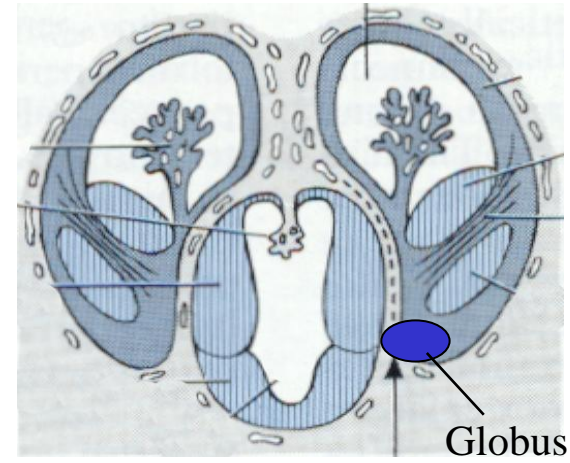
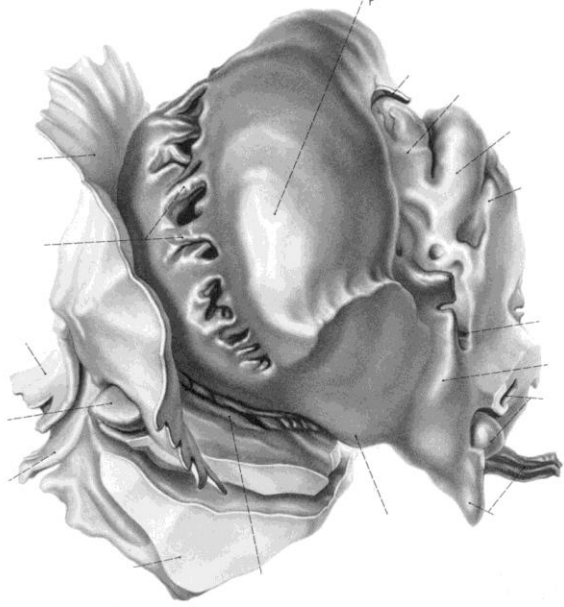
Der Hausarzt lernt seinen neuen Patient kennen, einen 62-jähriger Mann, der unter erhöhtem Blutdruck und Diabetes leidet. Beide seine Eltern sind im Schlaganfall gestorben, und er hat Angst, dass es nur Frage der Zeit ist, dass dasselbe mit ihm auch passiere. Er gibt zu, er hat schwache Nerven, und geriet leicht in Panik. Nach zwei Wochen ruft er verzweifelt seinen Hausarzt an, er schreit, man kann ihm kaum verstehen. Vor 20 Minuten war er noch in der Küche, war alles mit ihm in Ordnung, jetzt kann er aber seine linke Hand kaum fühlen und sein linkes Bein kaum bewegen.

***Was würden Sie machen?***

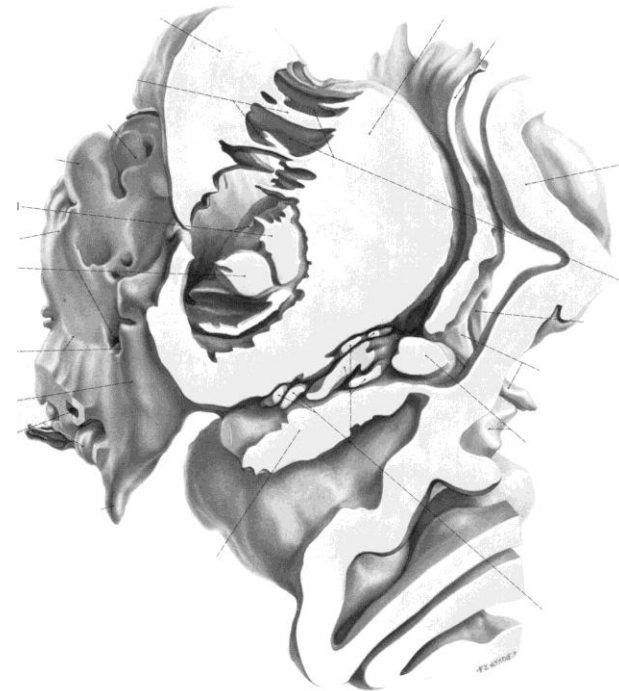
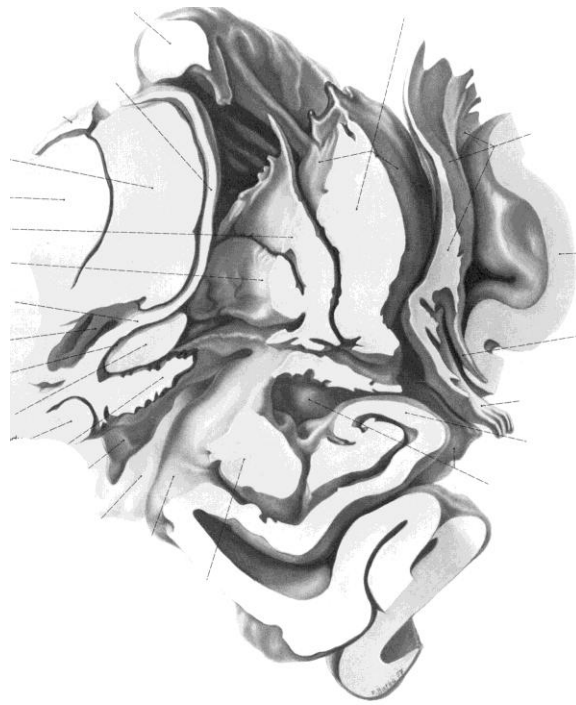
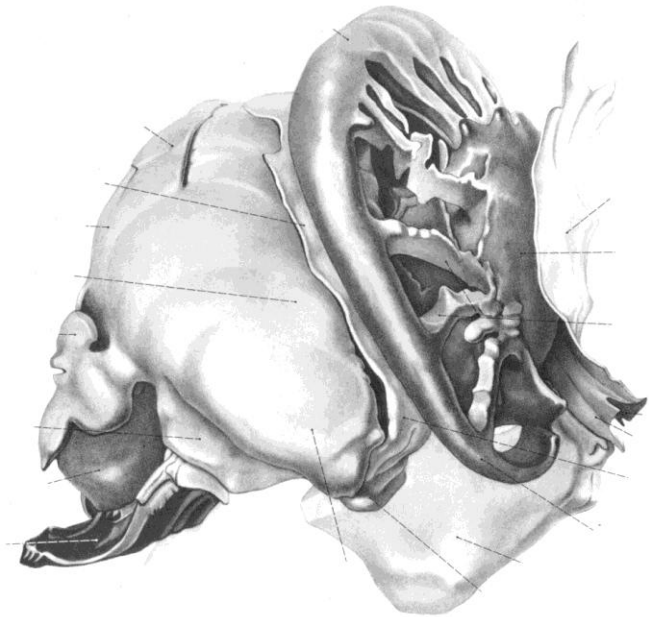
***Warum?***

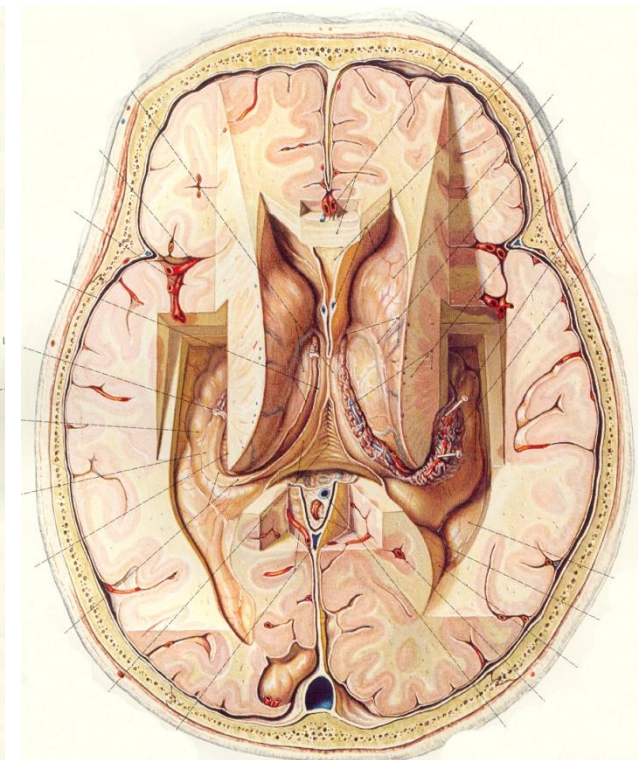
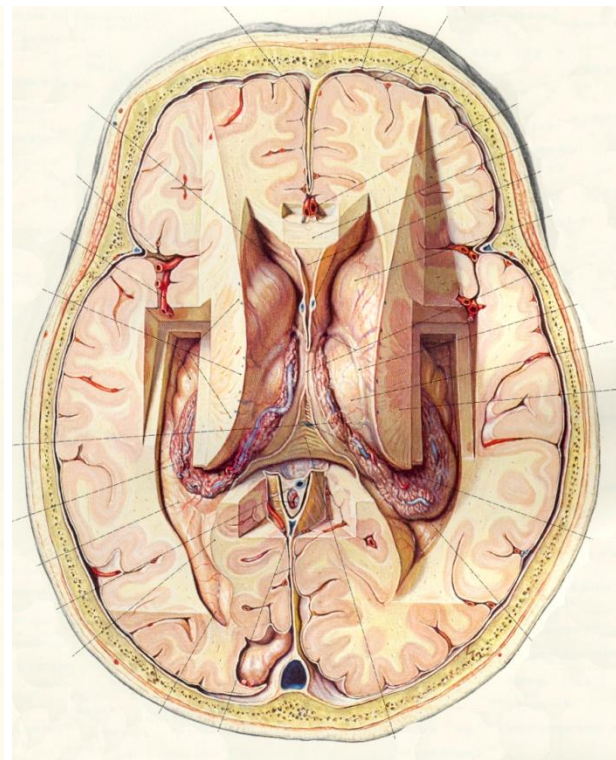
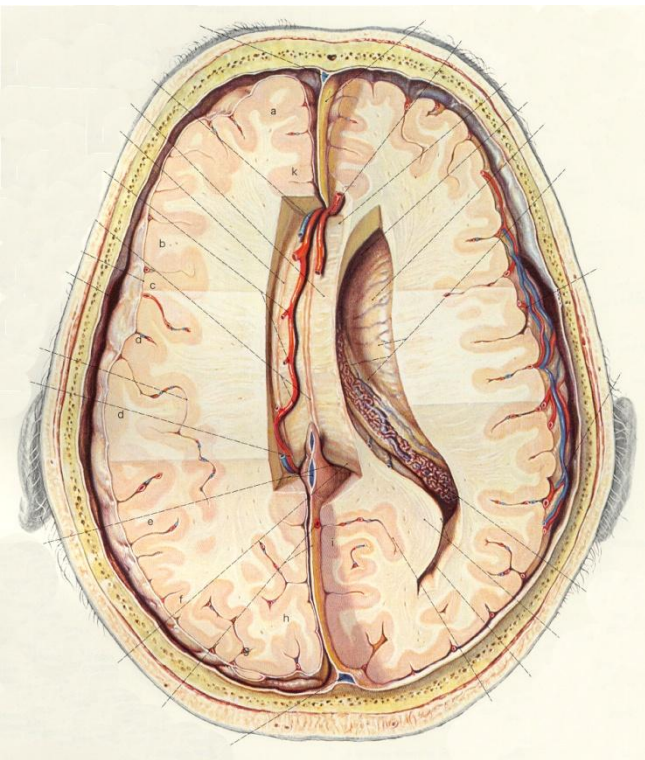
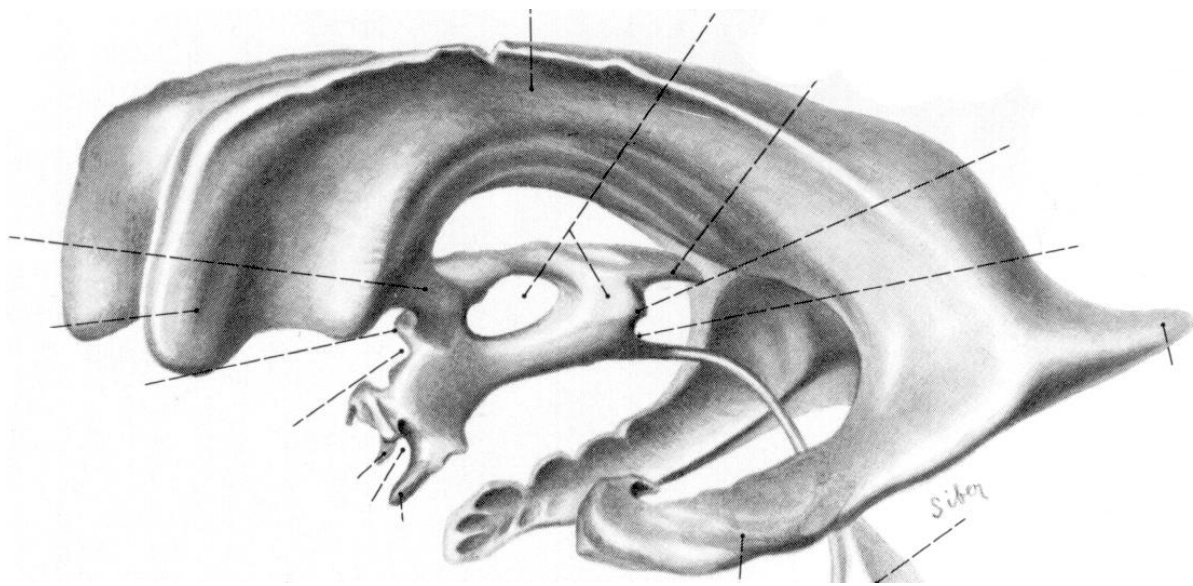


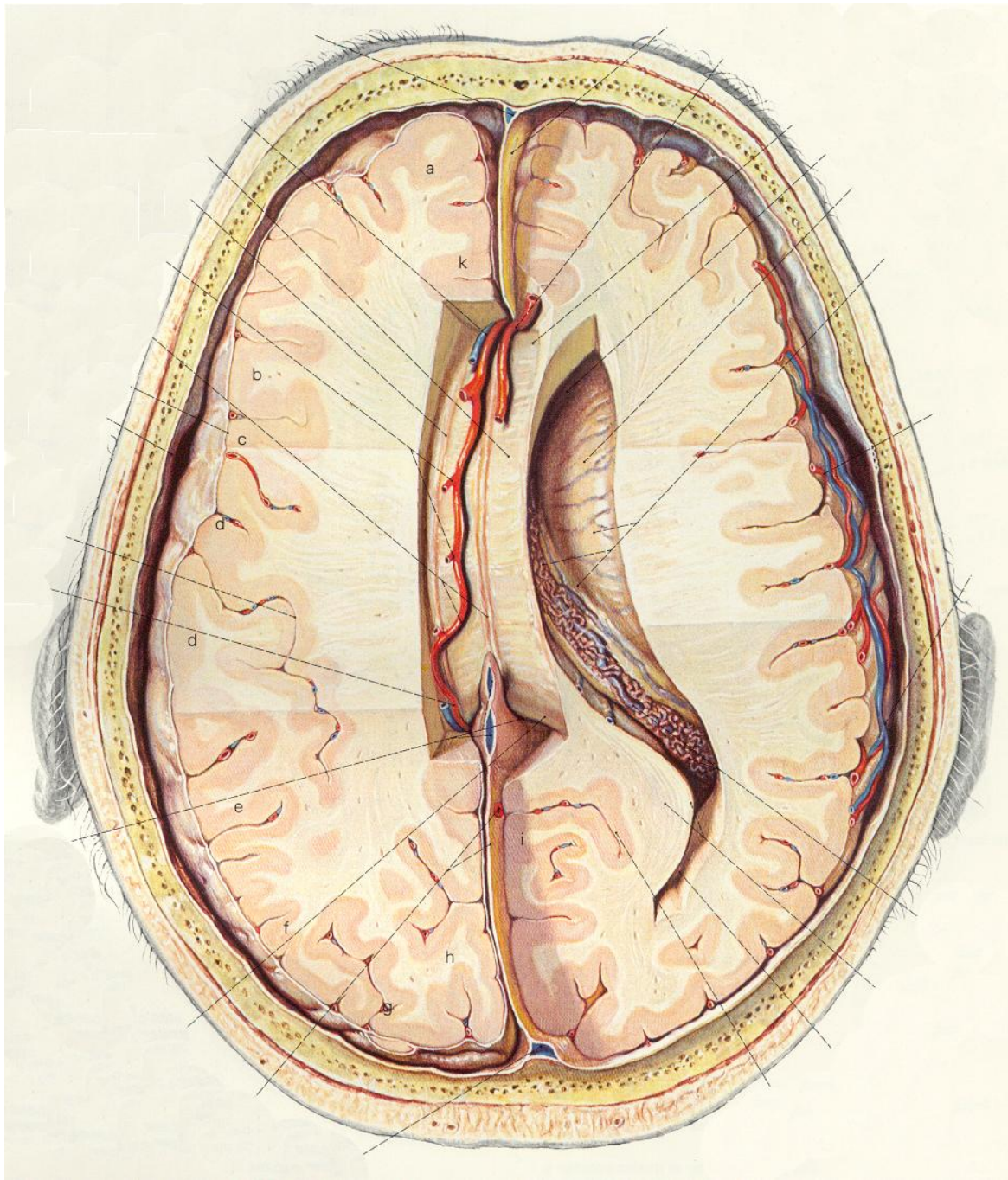
Globus pallidus



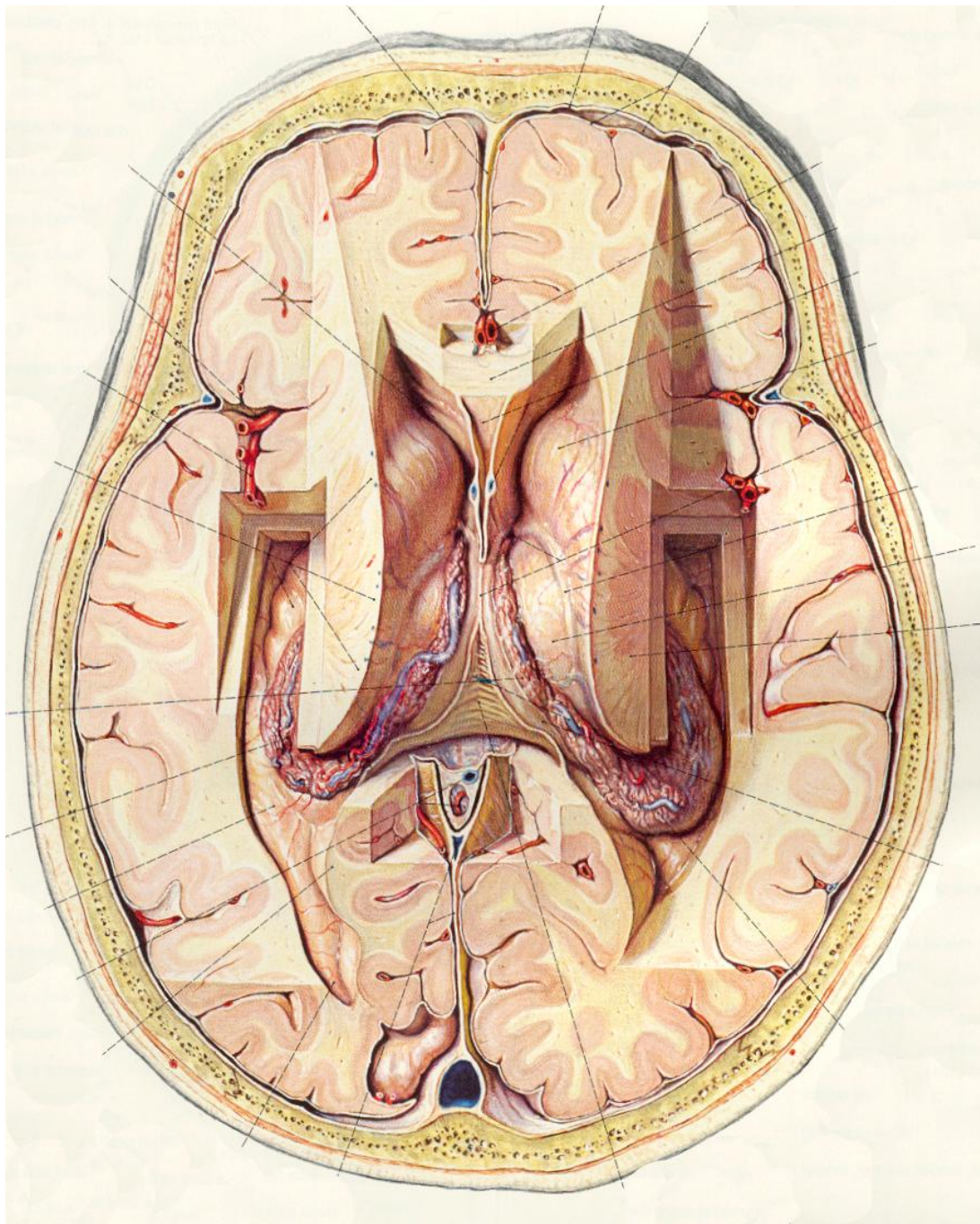
Globus pallidus











- tenia choroidea
- tenia fornicis

- tenia terminalis
- tenia fimbriae

