

# Harninkontinenz

# Definition\*

**Harninkontinenz ist ein unkontrollierter, unwillkürlicher Urinabgang, der objektiv nachweisbar ist und zur sozialen oder hygienischen Problemen führt.**

*\*International Continenence Society (ICS)*

# Inzidenz und Prävalenz

- **Inzidenz: 1-11 %/ Jahr**
- **Prävalenz:**
  - **Frauen:12-44 %**
  - **Männer:1,6-7 %**
- **weibliche-männliche Ratio: 85-15 %**

# Formen der Harninkontinenz

- **Stressinkontinenz / Belastungsinkontinenz**
- **Dranginkontinenz / Urge-Inkontinenz**
  - **motorisch**
  - **sensorisch**
- **Reflexinkontinenz**
- **Überlaufinkontinenz**
- **Extraurethrale Inkontinenz**

# **Schweregrade der Stressinkontinenz**

- **Grad I.:** Harnverlust bei Husten, Niesen, Lachen
- **Grad II.:** Harnverlust bei Gehen, Aufstehen
- **Grad III.:** Harnverlust im Liegen

# Diagnostik

- **Anamnese**
  - Miktionsprotokoll*
  - Inkontinenzfragebogen*
- **Urinanalyse**
- **Körperliche Untersuchung**
- **Uroflowmetrie**
- **Restharnbestimmung**
- **Ultraschall**
- **Urodynamik**
- **Endoskopie**
- **Röntgendiagnostik**

# Körperliche Untersuchung

**vaginale Untersuchung**  
(*Zystocele, Rektocele, Colpitis*)

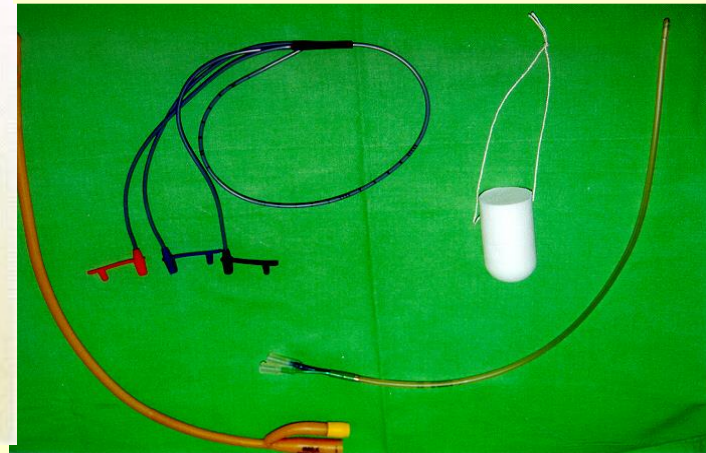
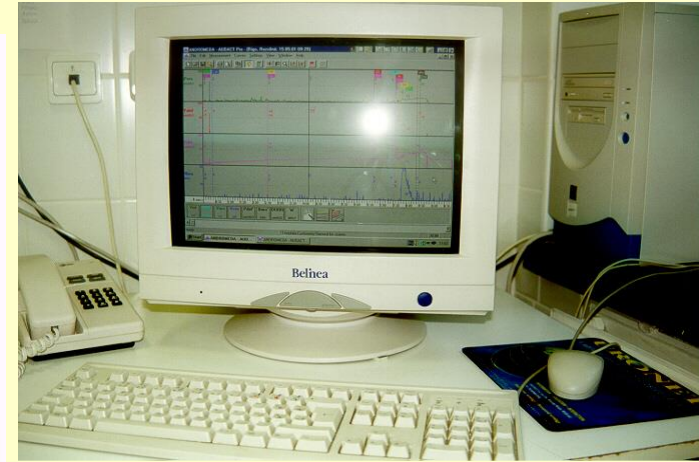
**rektale Untersuchung**  
(*Analtonus, Prostataastbefund*)

**neurologische Untersuchung**



# Urodynamik

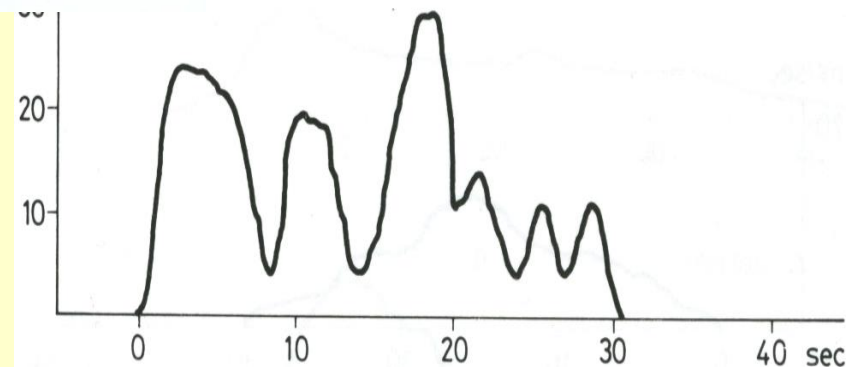
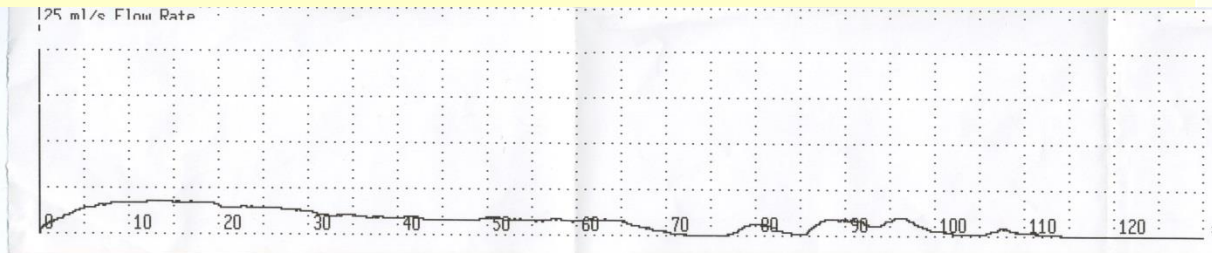
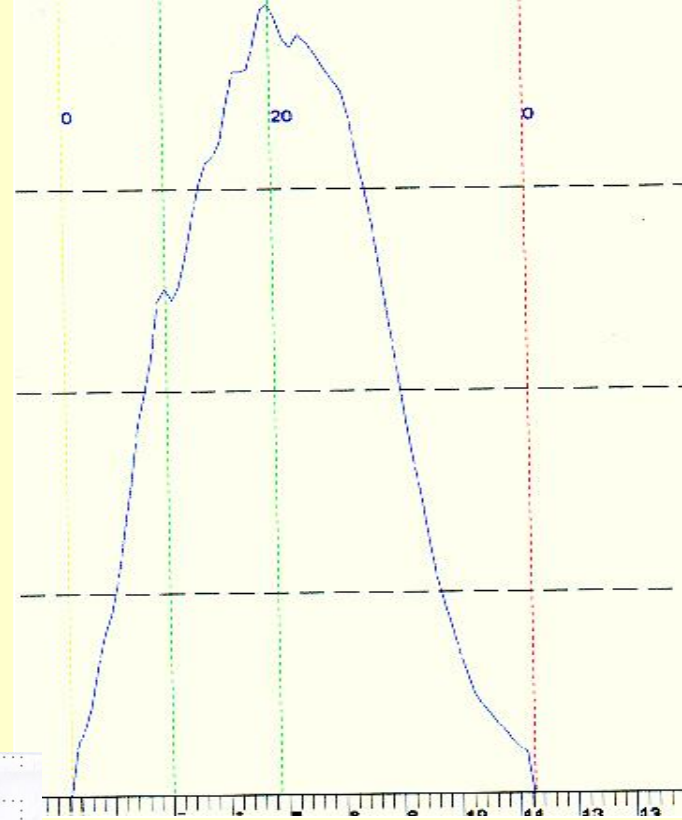
**Uroflowmetrie**  
**Zystometrie**  
**Druck-Fluss Messung**  
**Urethra Druckprofil**  
**Beckenboden EMG**



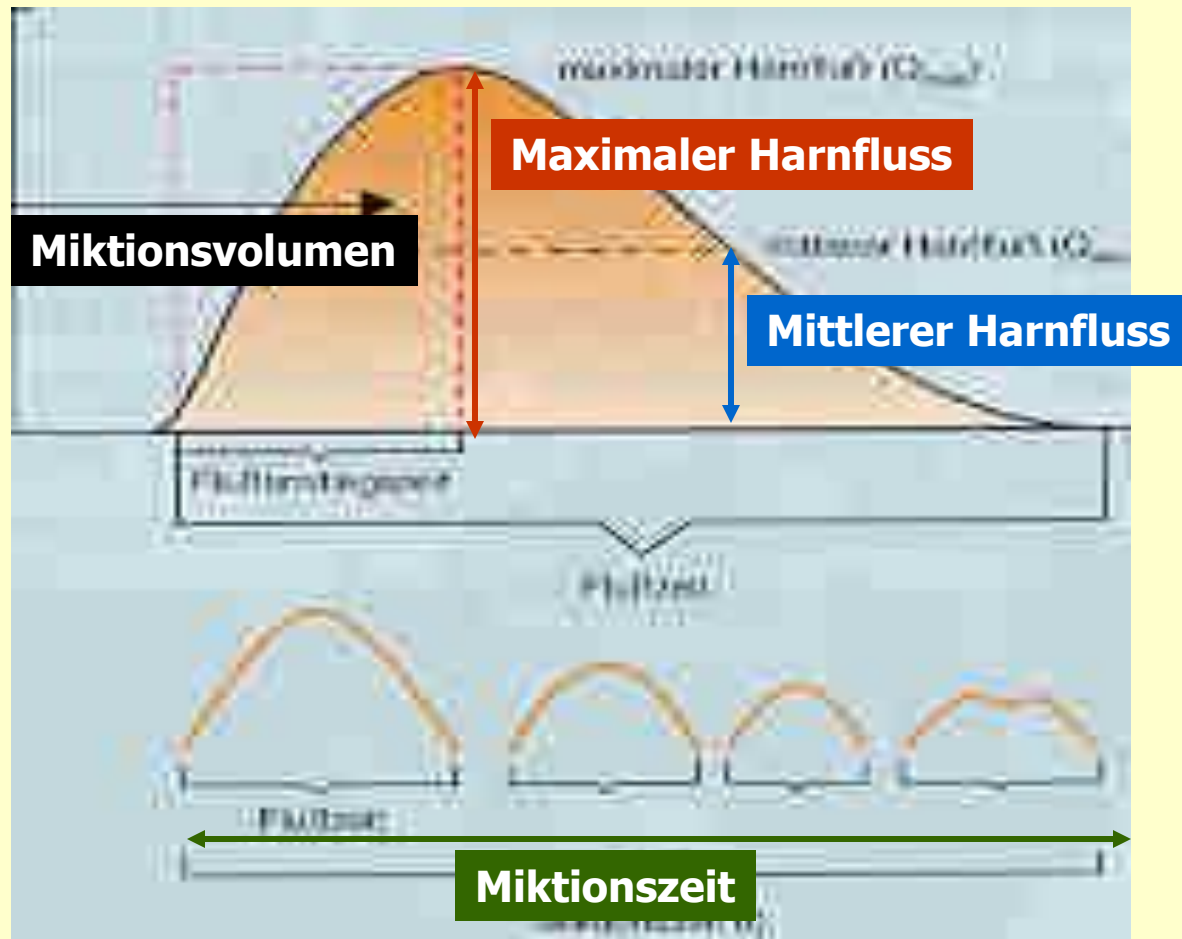


# Uroflowmetrie

nicht invasive Messung des  
Urinvoloumens (ml), das die  
Urethra in der Zeiteinheit (s)  
während der gesamten  
Miction verlässt



# Uroflowmetrie: Definitionen



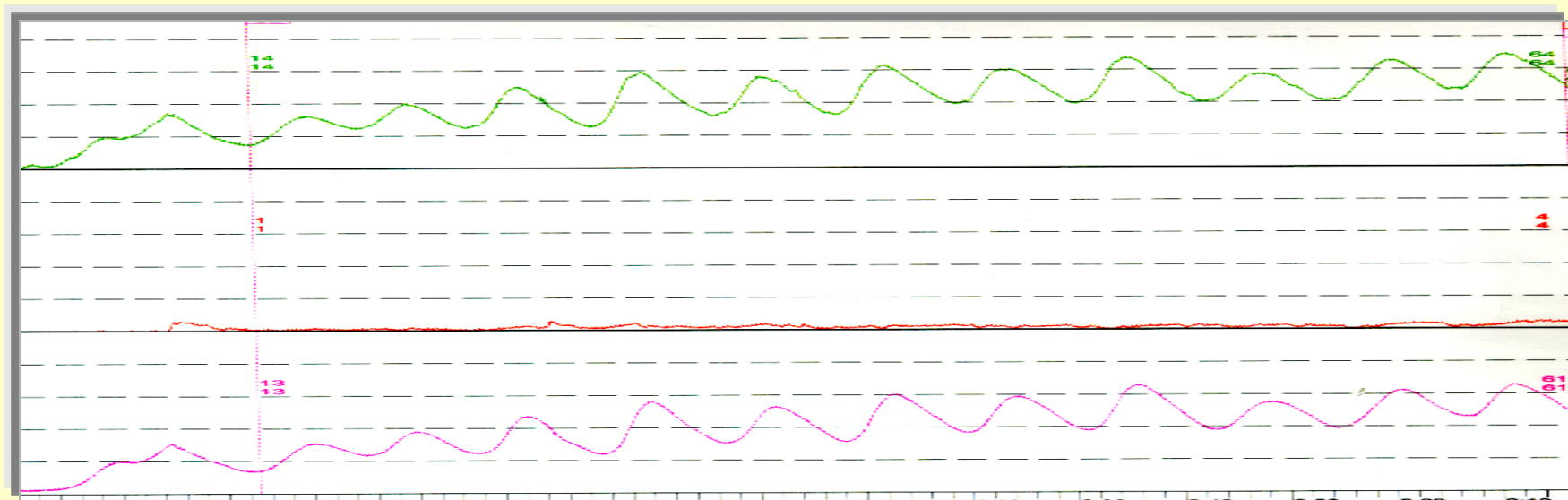
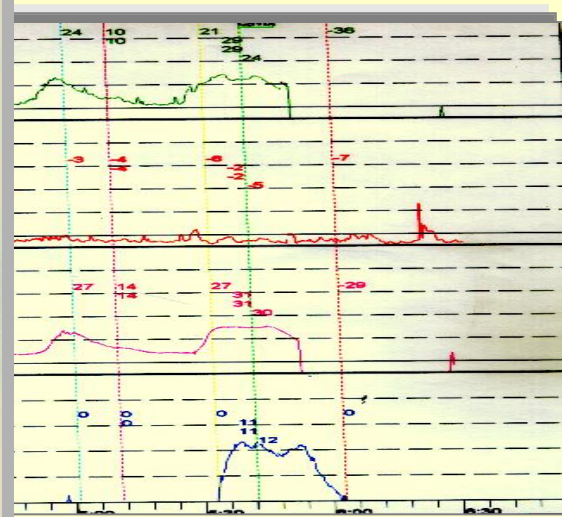
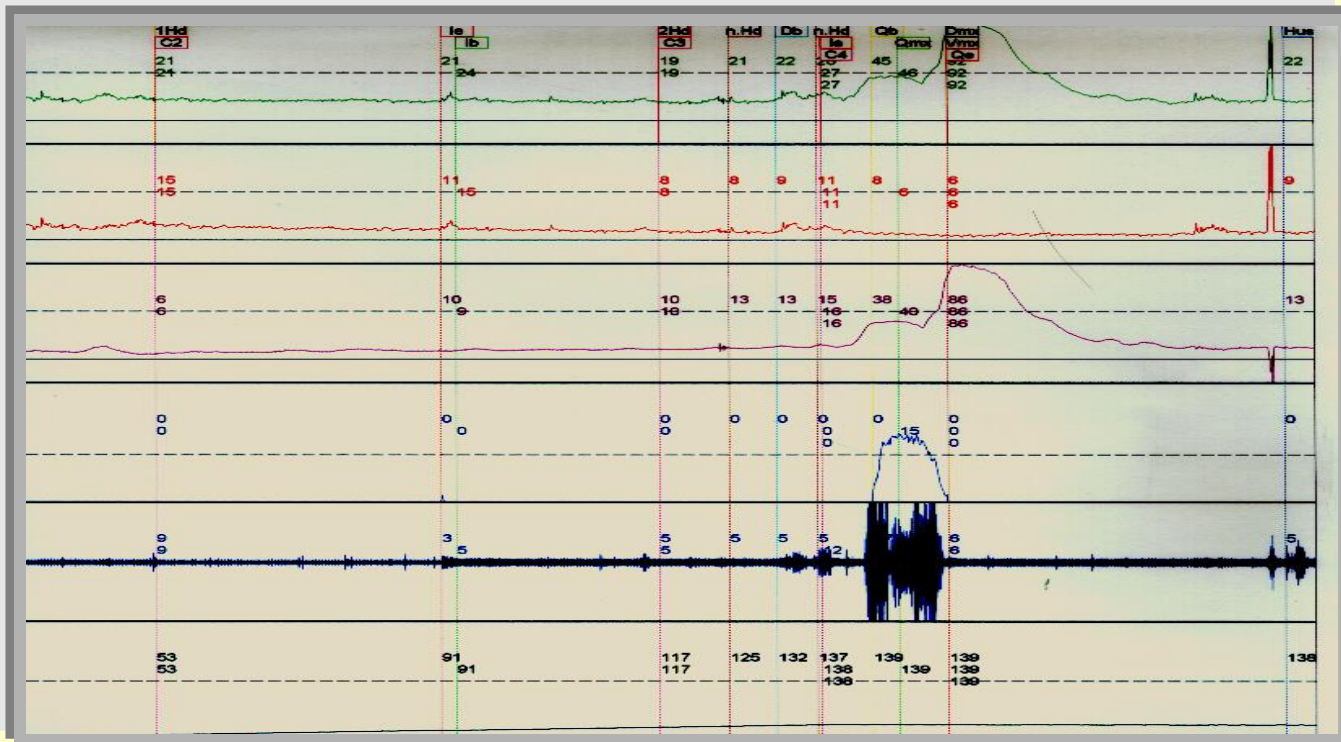
# Zystomanometrie

**simultane Registrierung vom vesikalem und abdominalem Druck bei kontinuierlicher Blasenfüllung**

## Definitionen:

- ***maximale Blasenkapazität***
- ***Compliance***
- ***Detrusor Instabilität***

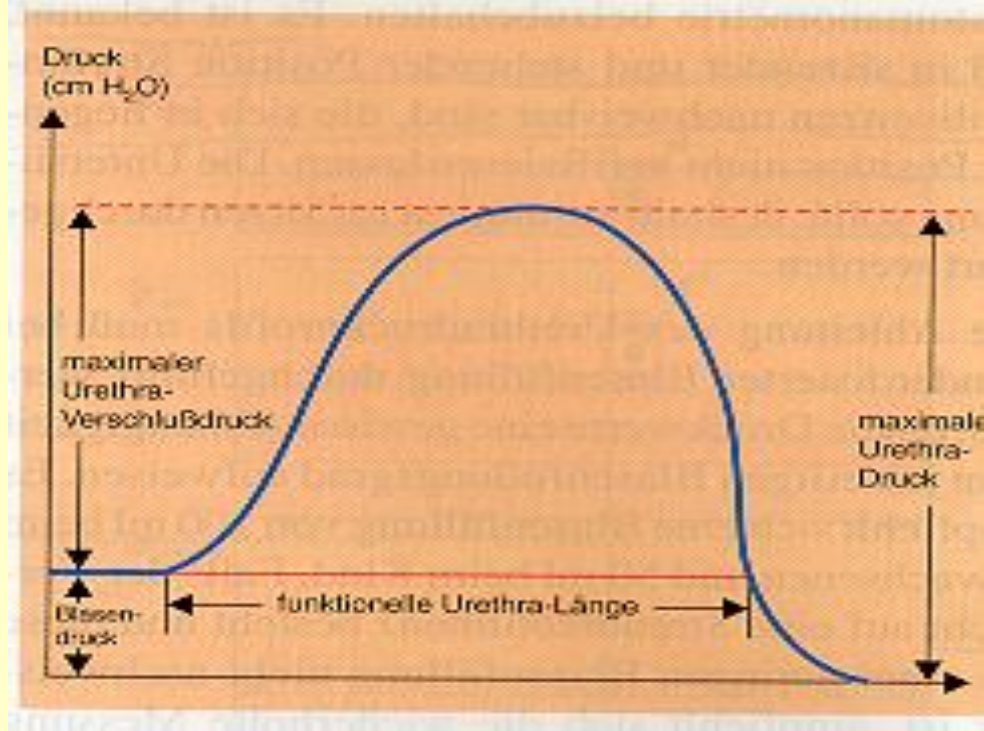
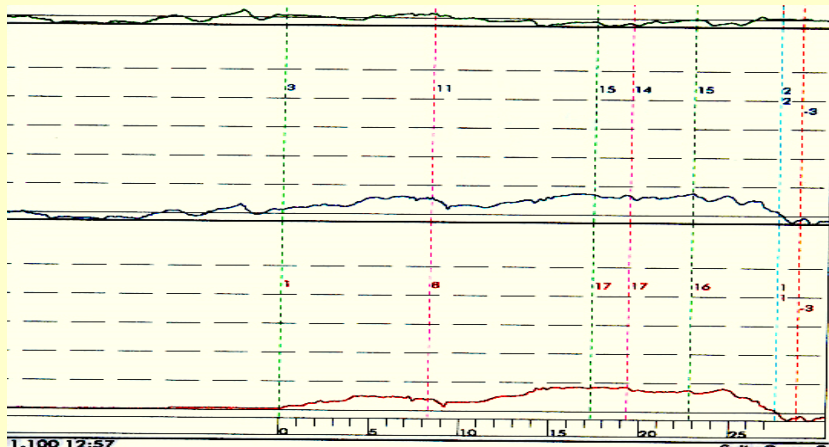
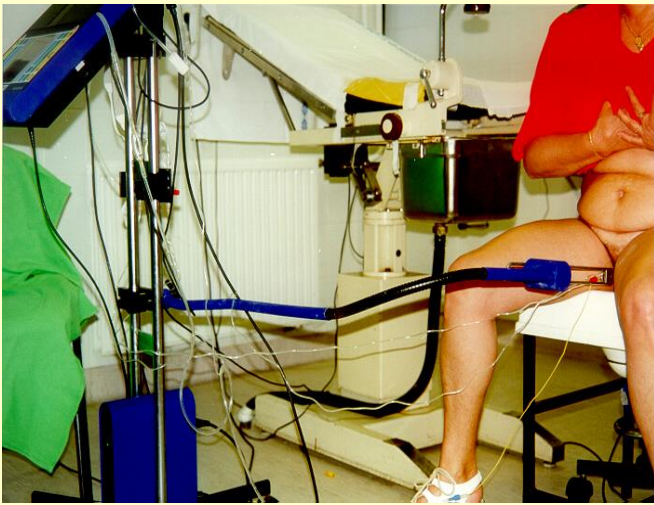




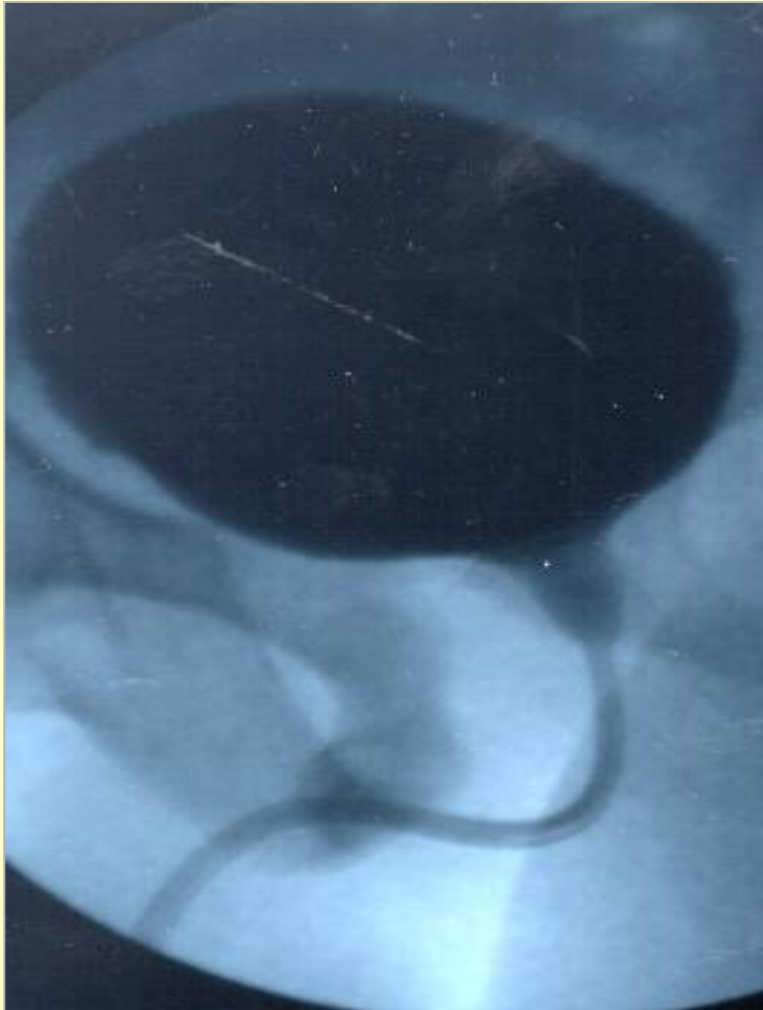


# Urethradruck-Profil

## Darstellung des urethralen Verschlussdruckes



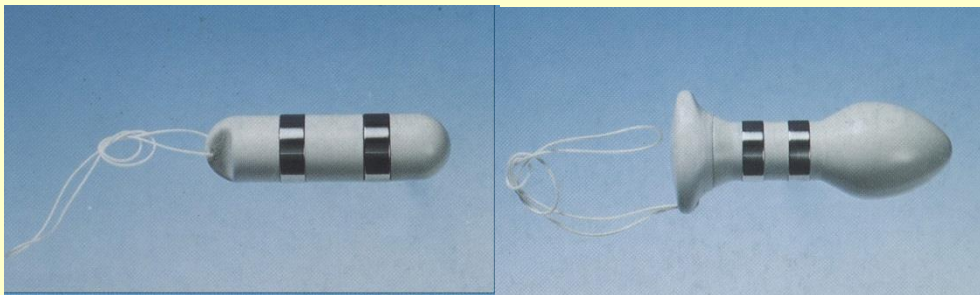
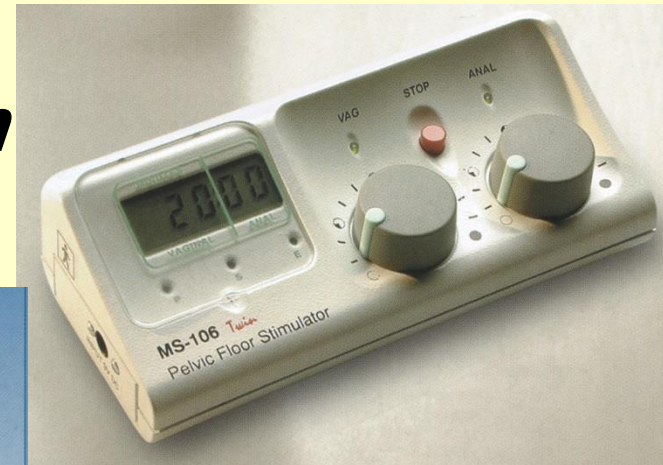
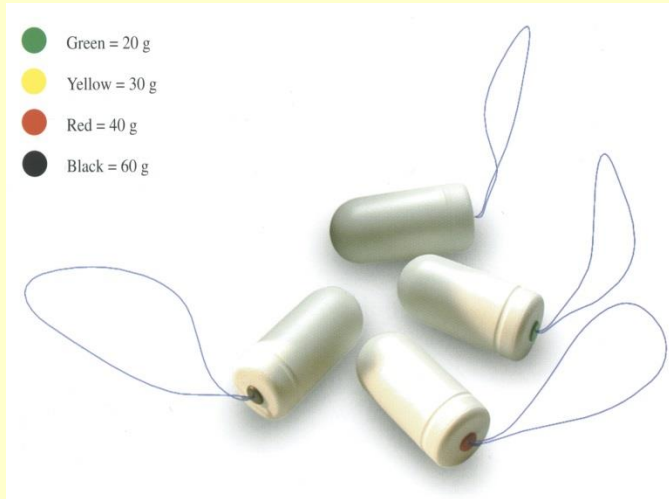
# Videourodynamik



# Konservative Behandlung der Stressinkontinenz

- **Allgemeine Massnahmen**
- **Beckenboden-Training**
- **Biofeedback**
- **Elektrostimulation**
- **medikamentöse Therapie**

*Alphaadrenozeptor-Agonisten*  
*Östrogene*

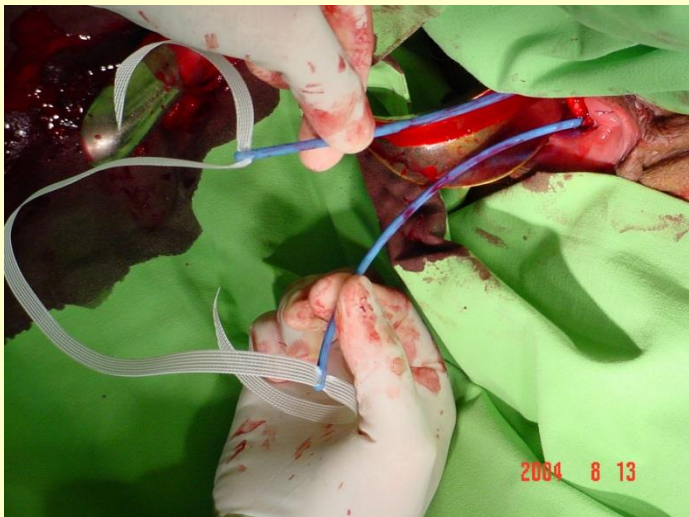


# **operative Therapie der Stressinkontinenz**

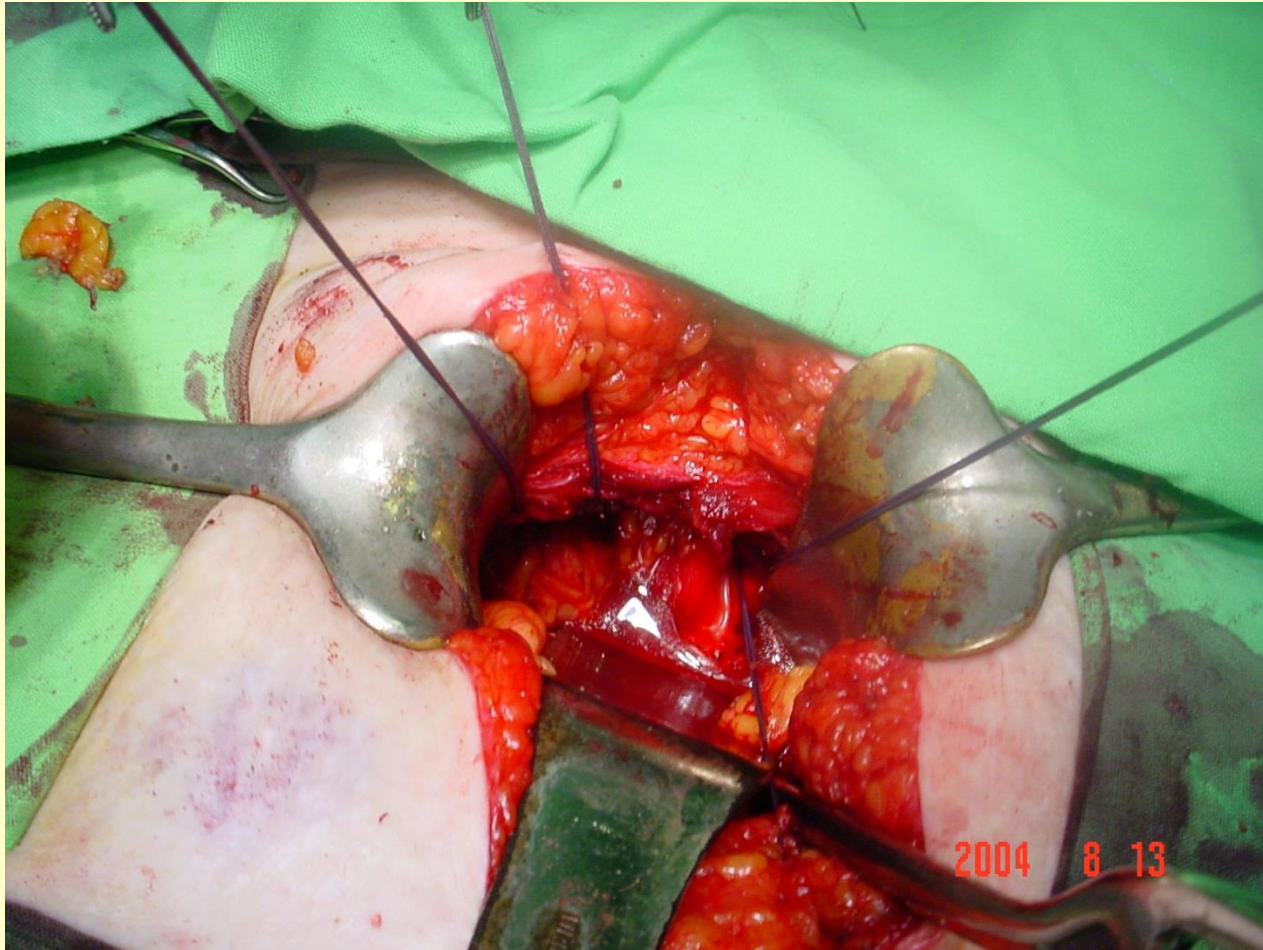
- **submuköse Injektionstechniken**
- **vaginale Operationen**
- **Suspensionsplastiken**
- **Schlingeoperationen**
- **artifizielle Sphinkter**



# Schlingeoperationen



# Suspensionsplastiken



# Behandlung der Dranginkontinenz 1.

- **Miktionsstraining**
- **Toilettetraining**
- **Medikamentöse Therapie**
  - **Anticholinergika (*Oxybutynin, Tolterodin*)**
  - **Antidepressiva (*Imipramin*)**
  - **Vasopressin-Analoga (*Desmopressin*)**

# Behandlung der Dranginkontinenz 2.

- **Elektrostimulation**
- **Neuromodulation**
- **Darmoperationen (Augmentation)**



# Inkontinenz-Hilfsmittels

