

Fogászati-sebészeti műtéttan I.

(Műszertan, lebenyek, varratkészítés)

A ambuláns szájsebészet specifikumai:

- gyakori
- rosszírú (félelem)
- ambuláns- járóbeteg ellátás
- csont-sebészet
- lebenyképző
- kedvezőtlen környezet

ORVOSI TEVÉKENYSÉGEK

- Praeventio
- Szűrés
- Betegvizsgálat
- Orvos – beteg kapcsolat, egészségnevelés
- Felvilágosítás
- Diagnosztika
- INDICATIO**
- Prognosis
- THERAPIA**
- Utókezelés
- Rehabilitatio,
- Utókövetés

- MIKOR**
 - elsődleges
 - másodlagos
 - ismételt
- MIT**
 - radicalis
 - palliativ

- HOGYAN**
 - MŰTÉTVÁLASZTÁS
 - MŰTÉTI TERV

MŰTÉT

ÁLTALÁNOS

- Sebészi hygiene
- infrastruktura
- helyiség
- ellátások
- gépek, készülékek
- kéziműszerek
- kötszerek, anyagok
- Személyi állomány
- műt.-tani ismeretek
- viselkedés a műtőben
- műszerismeret
- seb-i alapműveletek
 - elnevezések
 - szakaszok - behat.
 - zárás

MŰTÉTTAN

DENTOALV. SPECIFIK.-OK

- SEPTIKUS
- LEBENYKÉPZŐ
- AMBULANS
- PSYCH. TÉNYEZŐK
 - rossz hírűség
 - collaboratio
- igénye

RÉSZLETES

AZ EGYES MŰTÉTEK:

- Indicatiója
- Contraind.-ja
- Prognosisa
 - eredmény
 - kockázat
- Feltételei
 - személyi
 - tárgyi
- Kivitele
- Utókezelése

feszes változható

szoros
laza

Szájsebészeti műszerek alkalmazásuk szerinti csoportosítása:

1, Vizsgálóműszerek

2, Műtéti beavatkozás műszerei

szövetek szétválasztására

szövetek megragadására

műtéti terület feltárása

műtéti seb egyesítésére

3, Egyéb szájsebészeti eszközök

Vizsgálóműszerek

- Fogászati tükör- tükör, reflektor, lapoc
- Fogászati szonda
- Gombos szonda

Műtéti beavatkozásra szolgáló műszerek I. (szétválasztás)

Sebészi szike

Száj- és fogsebészeti olló

Raspatóriumok- Balogh-féle ínyleválasztó

Williger raspatórium

Freer raspatórium

Fogsebészeti vésők – Móczár - féle

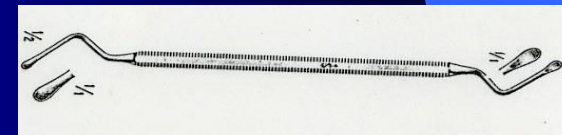
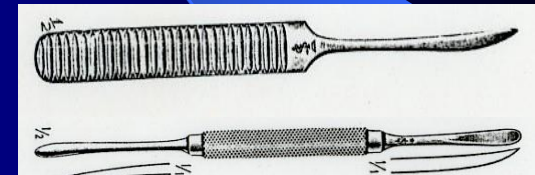
Partsch – féle

Sebészi kalapács

Kanalak - Volkmann - féle

Kerpel - féle

Lucas- féle



Műtéti beavatkozásra szolgáló műszerek II. (megragadás)

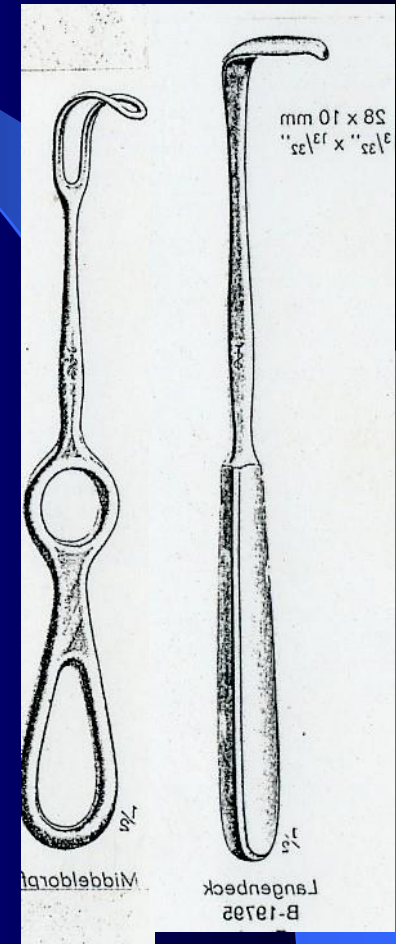
- Csipeszek – fogászati, horgas, anatómiai
- Érfogók
- Korona és gyökérfogók

Műtéti beavatkozásra szolgáló műszerek III. (feltárás,eltartás)

Szájterpesztők

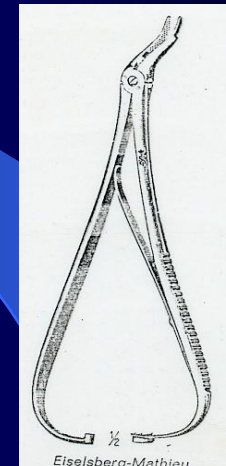
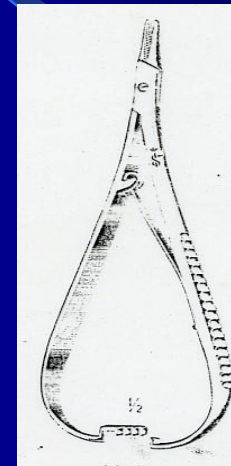
Kampók – Bucca kampó

Sebkampó (Langenbeck, francia)

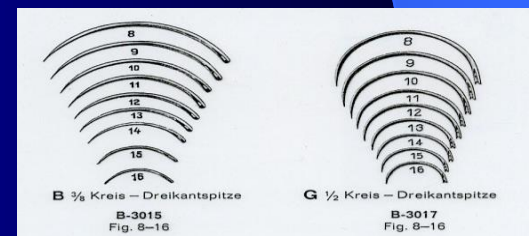


Műtéti beavatkozásra szolgáló műszerek IV. (szövetek egyesítése)

Tűfogók – Mathieu – féle
Palatinális



Varrótűk - „G”-típusú – körív fele
„B”-típusú – körív harmada
atraumatikus



Műtéti beavatkozásra szolgáló műszerek IV. (szövetek egyesítése)

Sebvarró fonalak:-felszívódó és nem felszívódó

Felszívódó: cat-gut , izom és mély szövetek
egyesítésére

Nem felszívódó: lencérna, selyem, műanyag szálak,
fém



Lebenyképzés általános szabályai

- jó vérellátású legyen a lebeny
- elégséges nagyságú feltárás szükséges
- muco-periostalis lebenyt alkalmazunk
- megnagyobbíthatónak kell lennie
- feszülés mentes zárást tudjunk alkalmazni
- ép csontfelszínre kell visszavarni
- el kell kerülni a fontos anatómiai képleteket

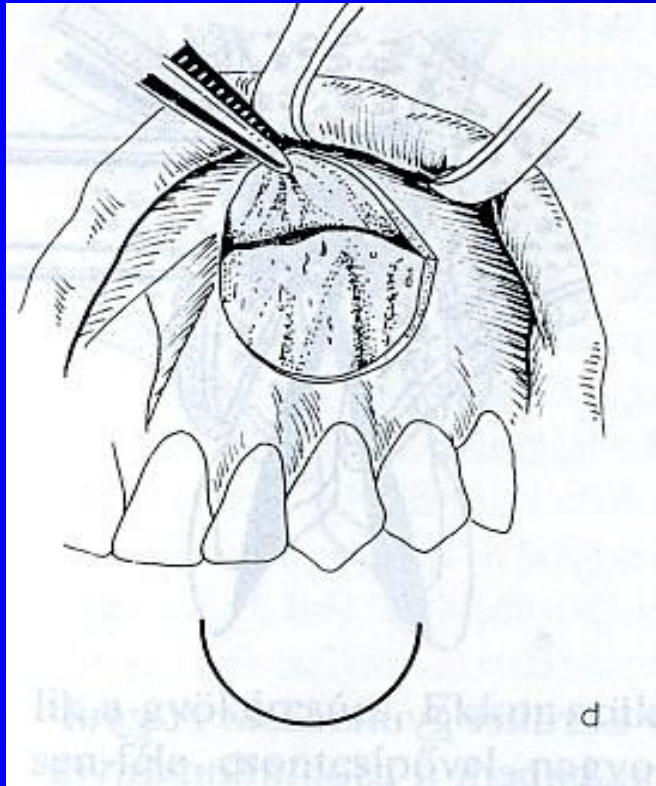
Lebenytípusok

- Gerinc éli
- Partsch
- Pichler
- Wassmund
- Reinmöller (ajtószárny)
- L-alakú
- Palatinalis

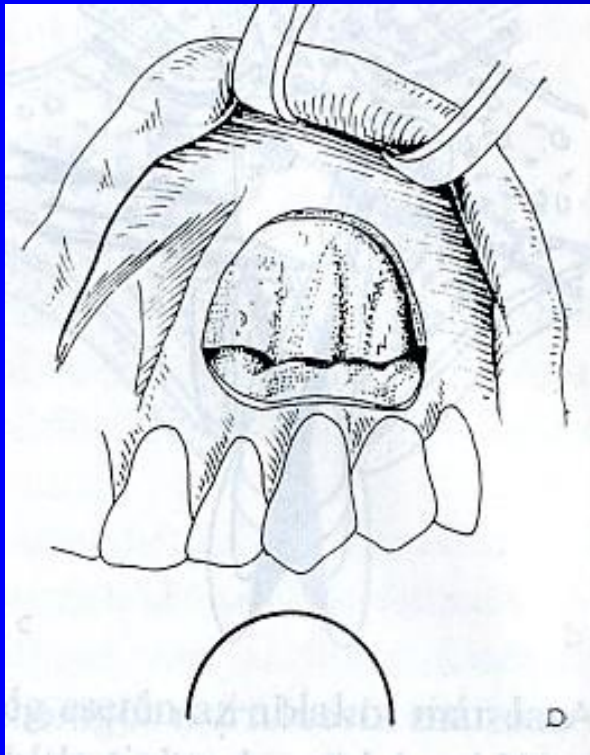
Gerinc éli lebeny



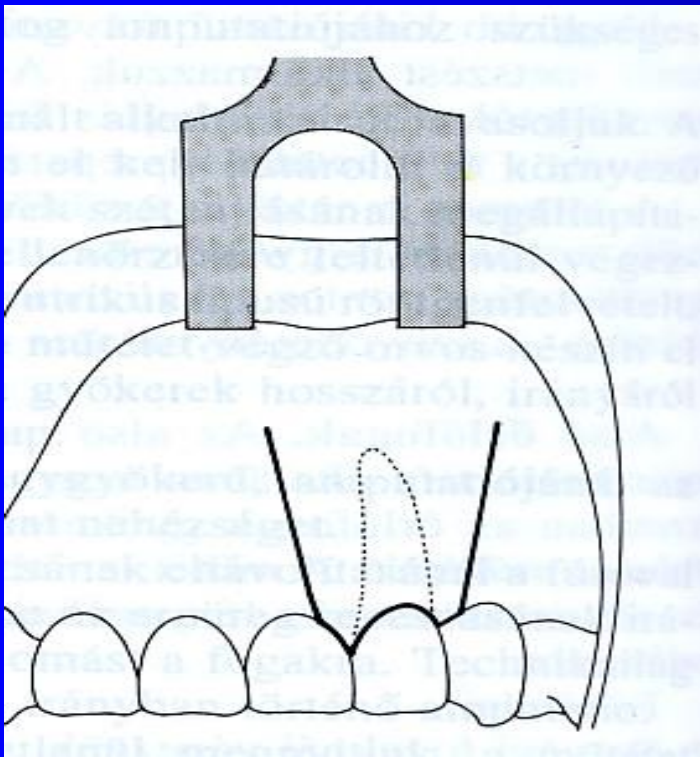
Partsch lebeny



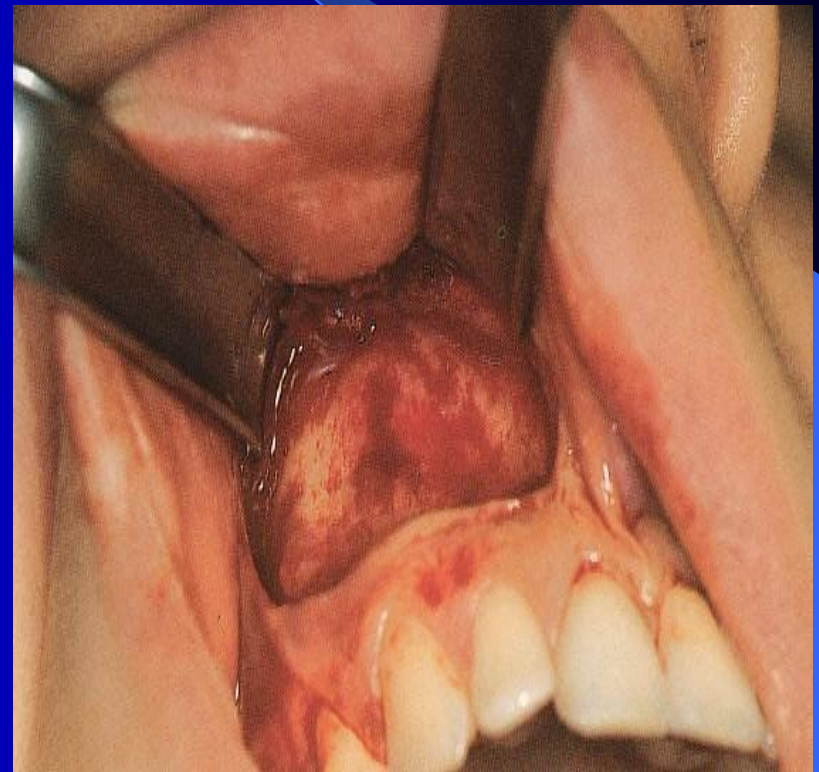
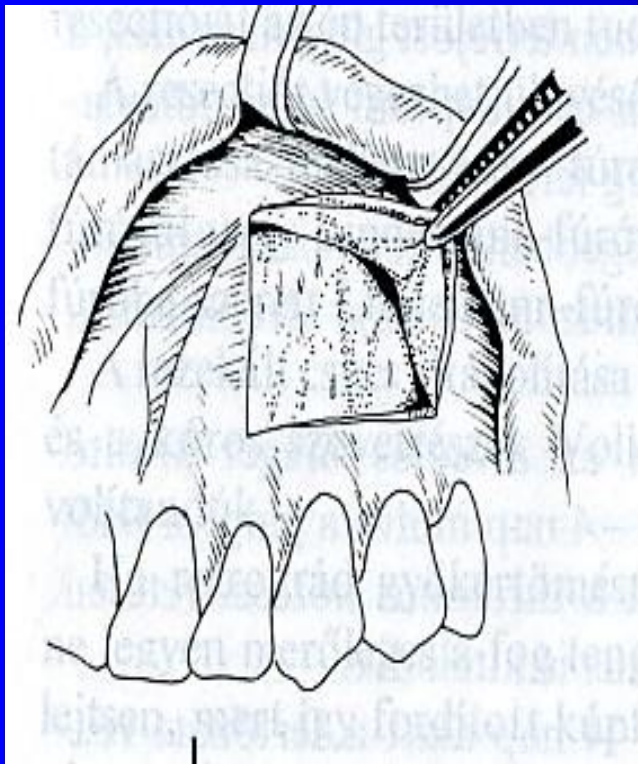
Pichler lebeny



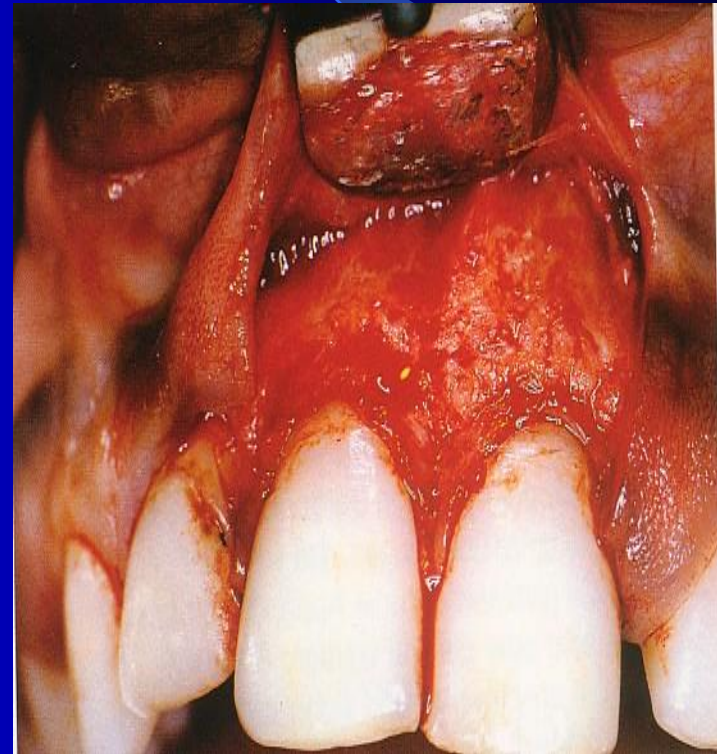
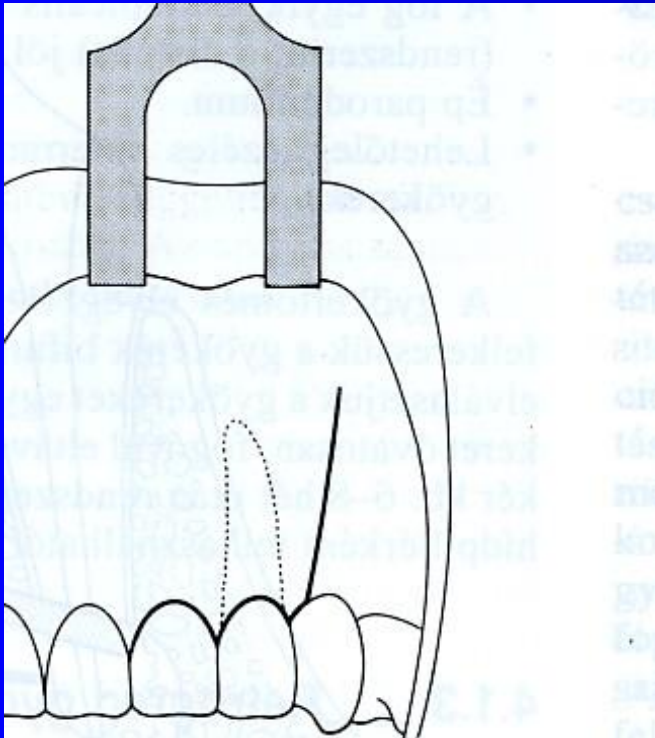
Wassmund lebeny



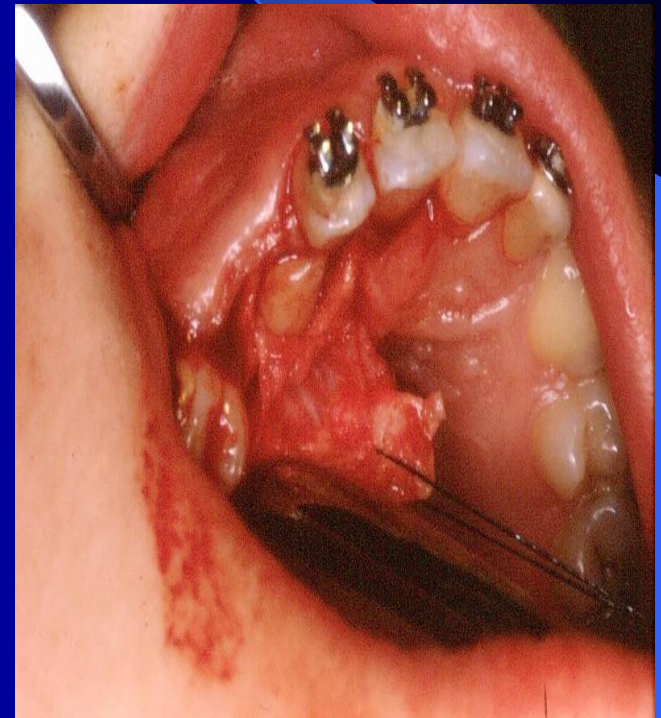
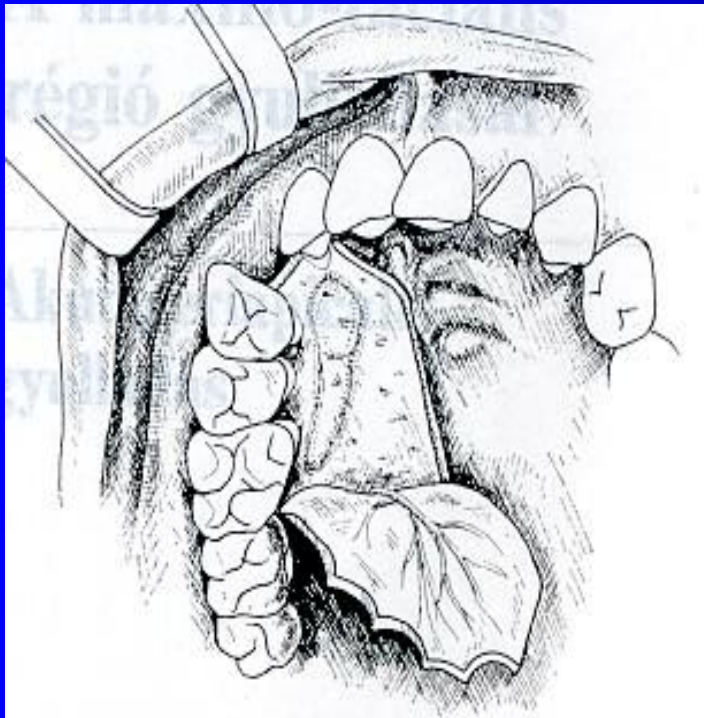
Reinmöller lebeny



L-alakú lebeny



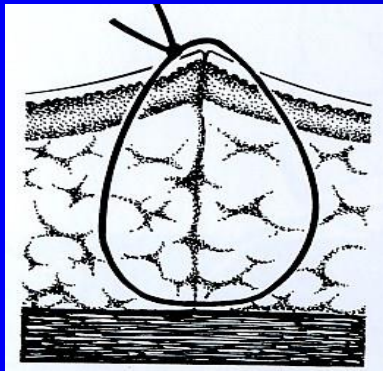
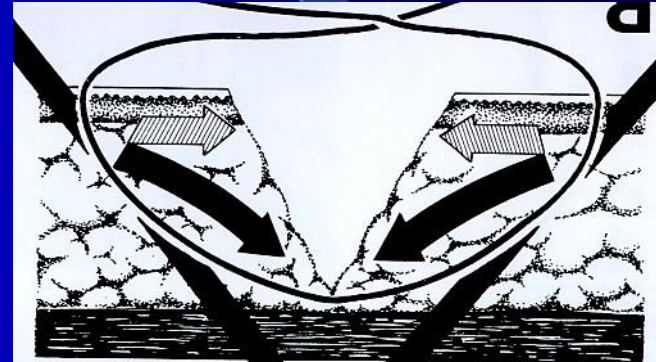
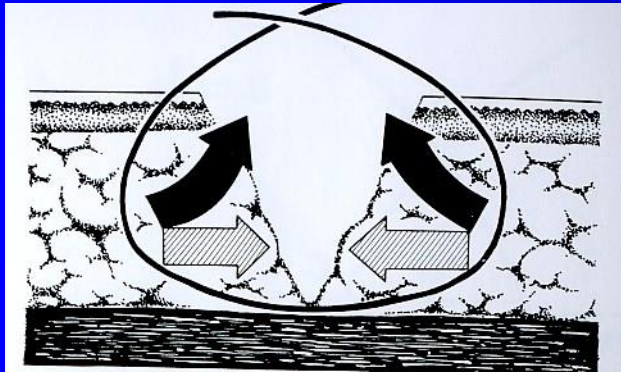
Palatinalis lebenyek



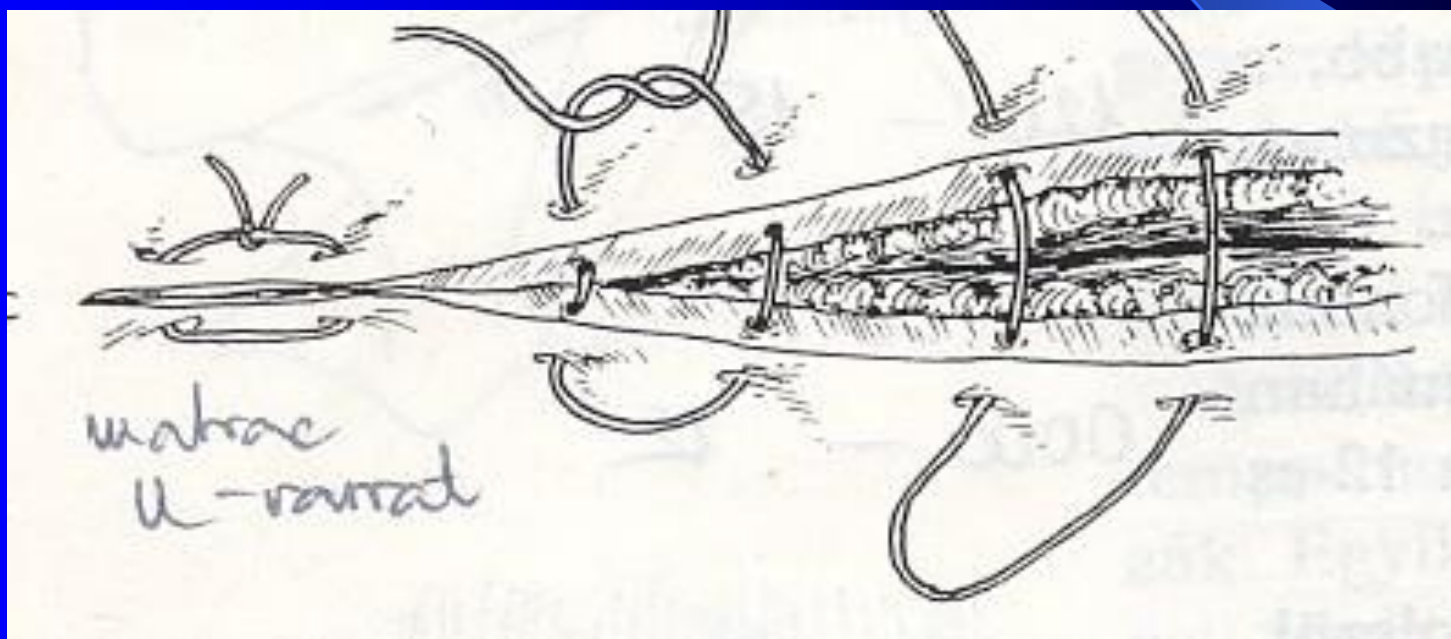
Öltéstípusok

- Egyszerű csomós öltés
- Matrac öltés
- Z-öltés
- Tovafutó öltés
- Donáthi-öltés

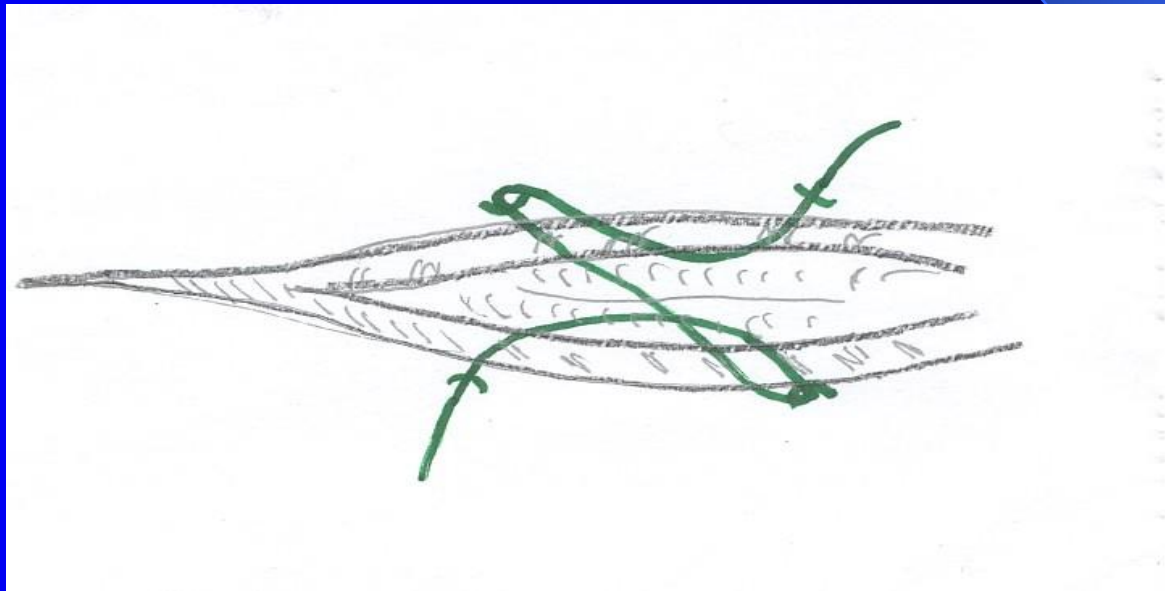
Egyszerű csomós öltés



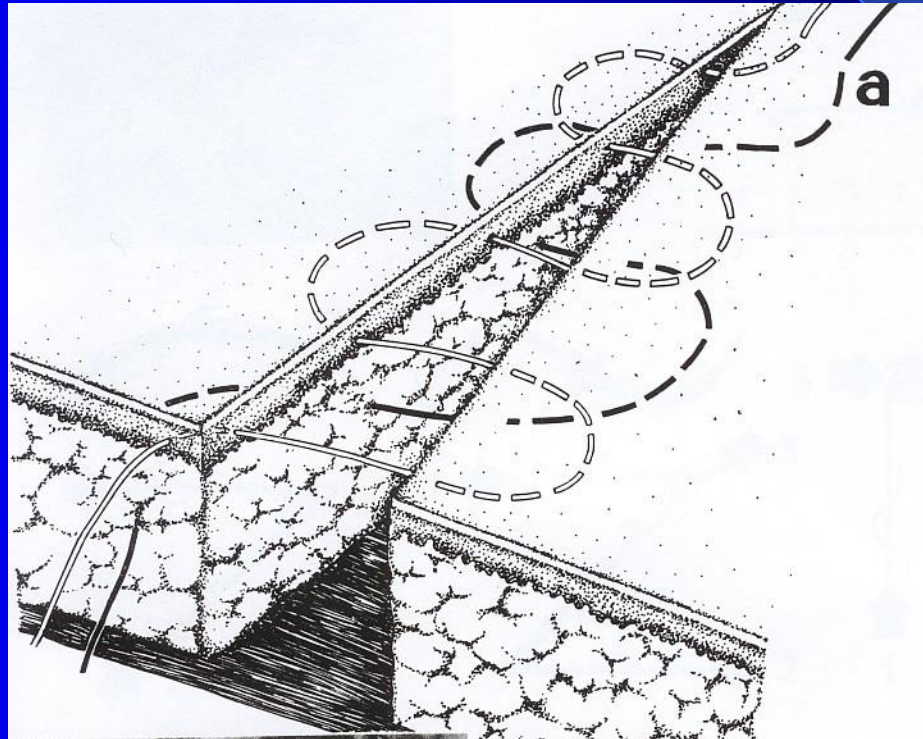
Matrac-öltés



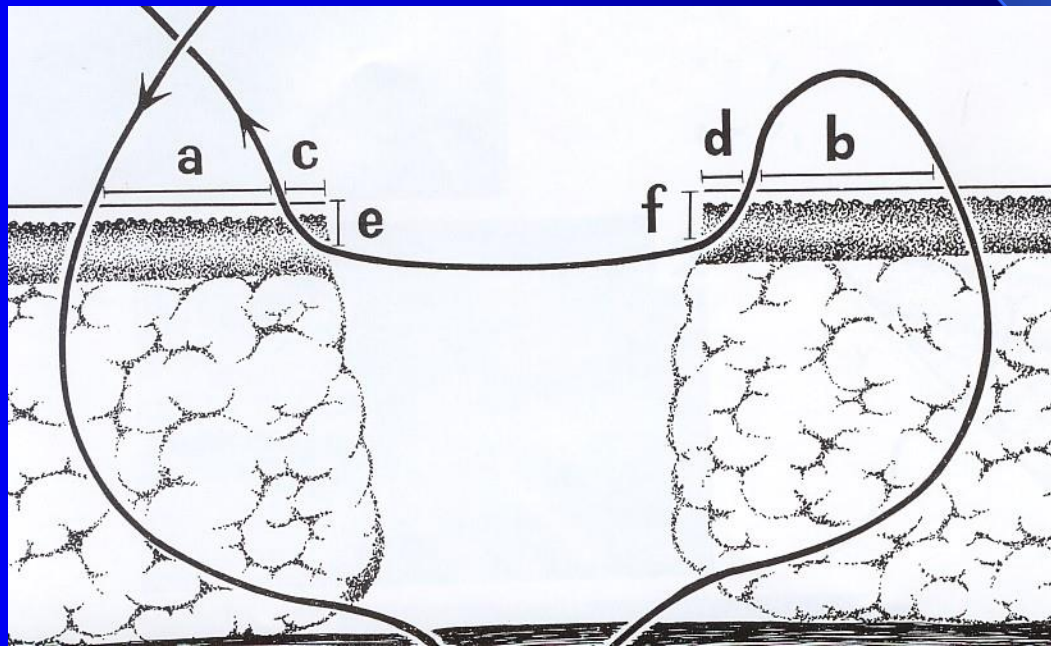
Z-öltés (8-as öltés)



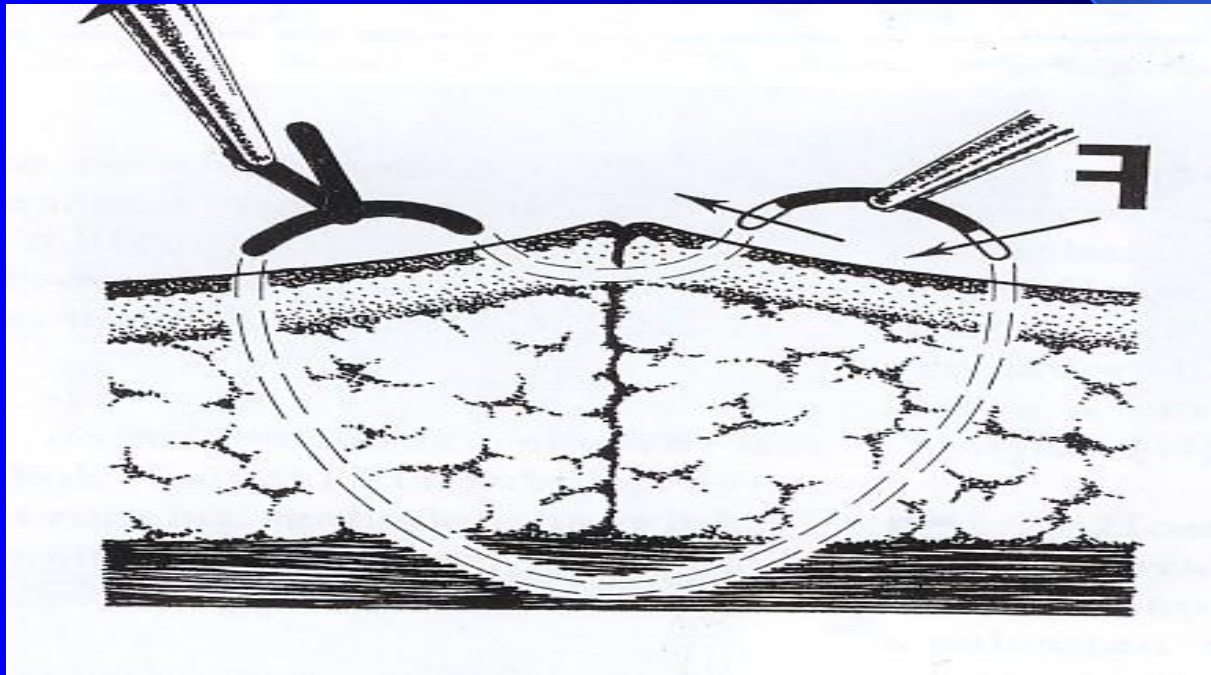
Tovafutó öltés



Donáthi-öltés



Csomós öltés eltávolítása



ZOLTÁN JÁNOS

CICATRIX

OPTIMA

