



Szájsebészeti műszertan

Komlós György
klinikai orvos

Arc- Állcsont- Szájsebészeti és Fogászati Klinika
BUDAPEST

- az 1600- as években lesz a fogászat és a sebészet akadémiai foglalkozás
- manuális foglalkozás



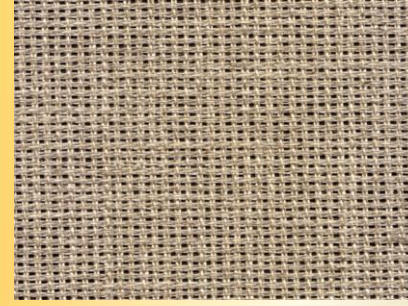
XIV. Lajos



lapulevél



pókháló



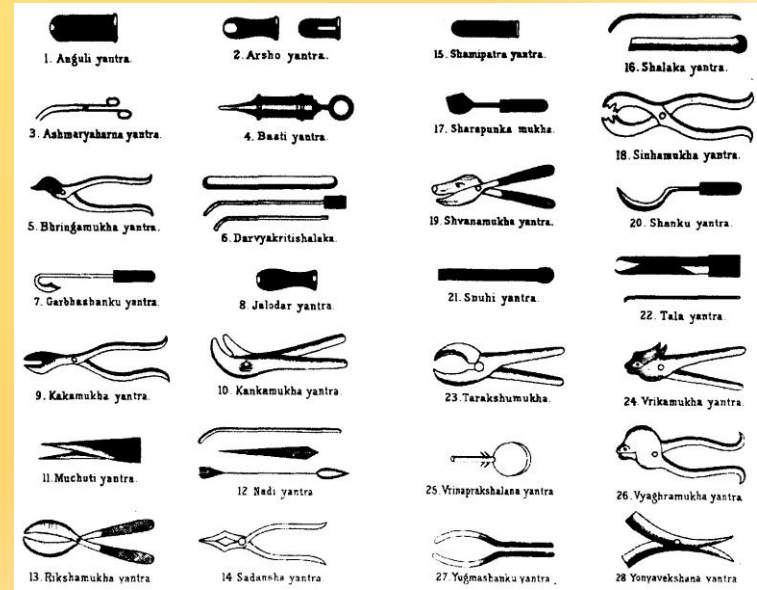
len

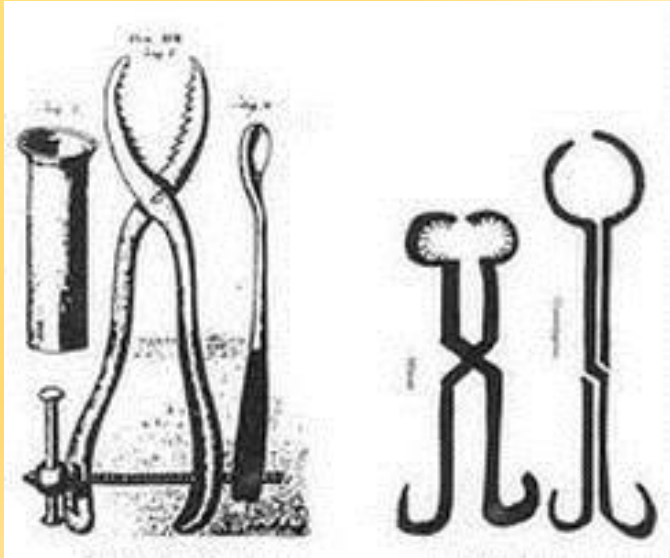


vöröshangya

- idegentest / fájó fogak eltávolítása
- vérzés megszüntetése
 - sebszélek egyesítése
 - sebfedés (pókháló, lapulevél, len)

- i.e. 600, **INDIA** – Sushruta könyve





fogazott működő vég



- Abu Al-Qasim (936-1013)

- a műszerek viselik az adott kor stílusjegyeit

- kagyló, agancs, obszidián kő

- fa

- fa + fém

- gyöngyházberakás

- elefántcsont nyél

- ébenfa + fém

- öntött fém

- rozsdamentes acél

- kemény

- rugalmas

- matt felszín

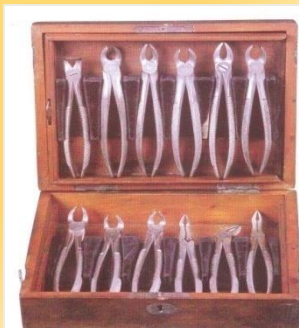
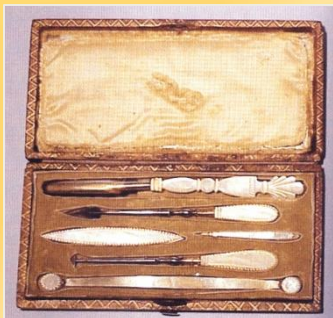


obszidián kő

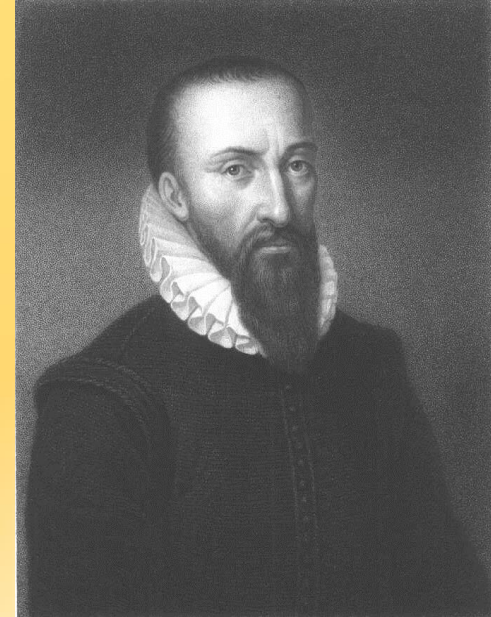
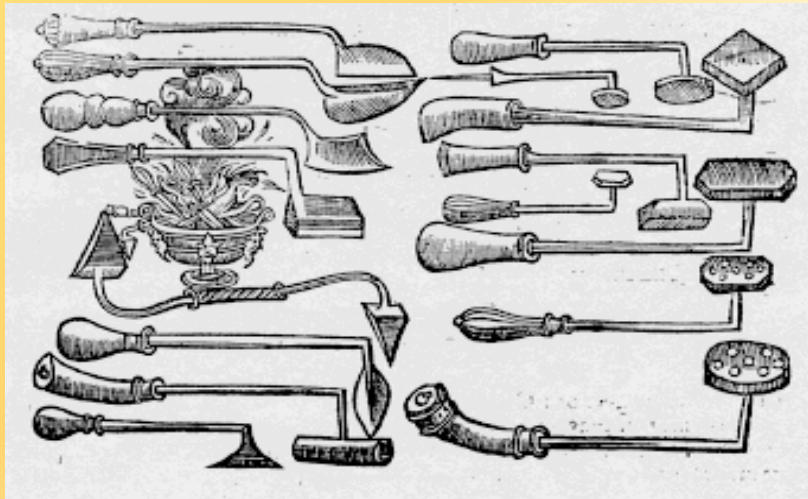


ébenfa

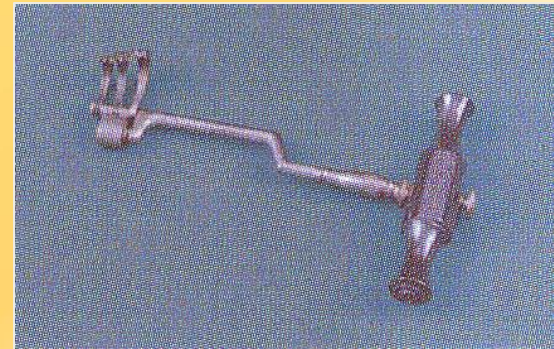
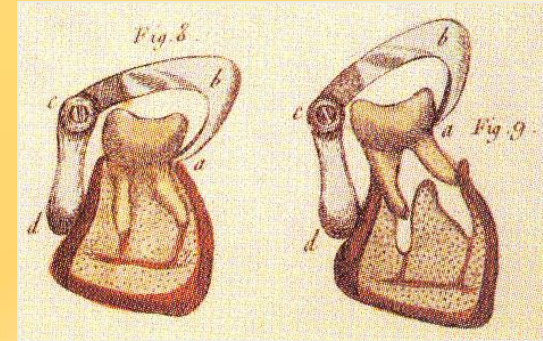
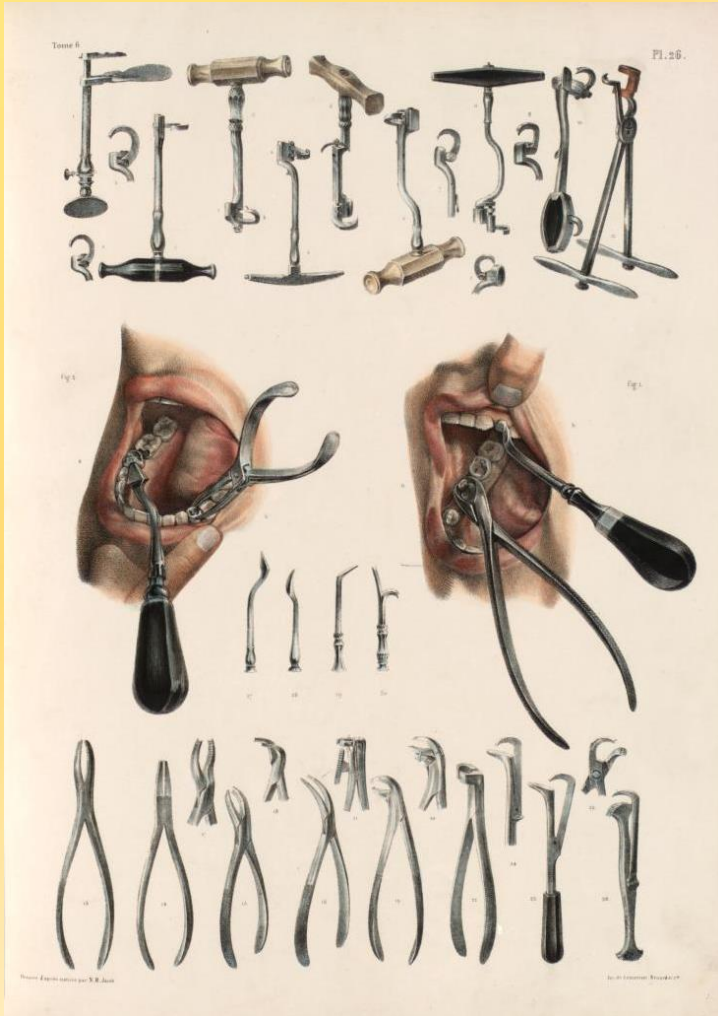
- egyre több műszer
- tárolás



- Ambroise Paré
 - borbély és sebész
 - első fog replantáció
 - műszerek izzítása

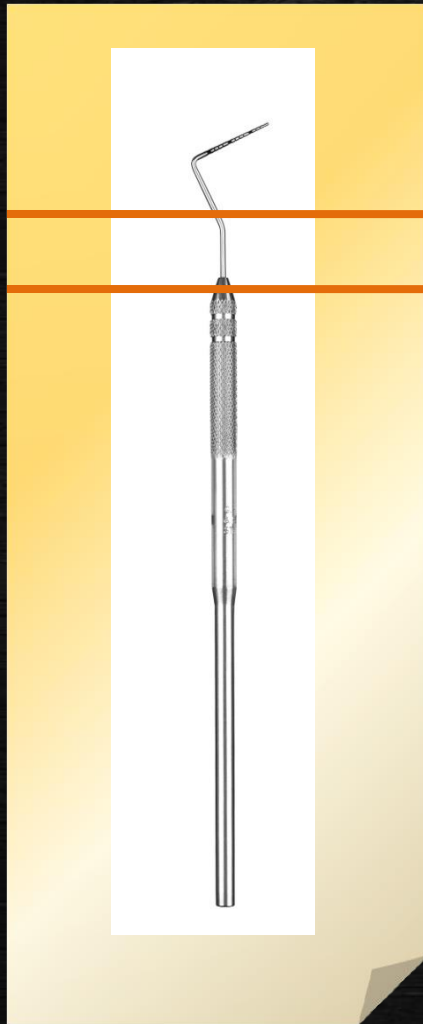


(1510-1590)



- **Definíció:** Az emberi kéz mozgását közvetítik, módosítják a kéz mozgásának erejét és irányát.

A kézi műszerek részei



működő vég

összekötő rész

nyél / markolat

A műszerek jellemzői



Szájsebészeti műszerek alkalmazás szerinti csoportosítása:

1. Vizsgáló műszerek
2. Műtéti beavatkozás műszerei
szövetek szétválasztására
szövetek megragadására
műtéti terület feltárására
szövetek egyesítésére
3. Egyéb szájsebészeti eszközök



tükör



véső



olló



raspatórium



gompos szonda



csipesz



kalapács



fogfogó



csontcsipő



gyökérfogó



kanál



érfogó



szonda



kampó



szike

VIZSGÁLÓ MŰSZEREK

- tükör
- lapoc
- reflektor



*fogászati
tükör*

- tükörszem (22-24 mm)
 - sík vagy homorú
 - cserélhető működő vég
- nyél (anatoformitás)
 - hatszögű / hengerpalást
 - recézett / sima



fogászati tükör



fogászati tükör



szonda



*gombos
szonda*

- egyszer és többszörhasználatos
- keményszövetek letapogatására
- egy vagy kétvégű



szonda

MŰTÉTI BEAVATKOZÁS MŰSZEREI- SZÖVETEK SZÉTVÁLASZTÁSA

Sebészi szike

Száj- és fogsebészeti olló

Raspatóriumok

- Balogh - féle ínyleválasztó
- Williger raspatórium
- Freer raspatórium

Fogsebészeti vésők

- Móczár-féle
- Partsch - féle

Sebészi kalapács

Kanalak

- Volkmann – féle
- Kerpel - féle
- Lucas- féle

MŰTÉTI BEAVATKOZÁS MŰSZEREI- SZÖVETEK SZÉTVÁLASZTÁSA



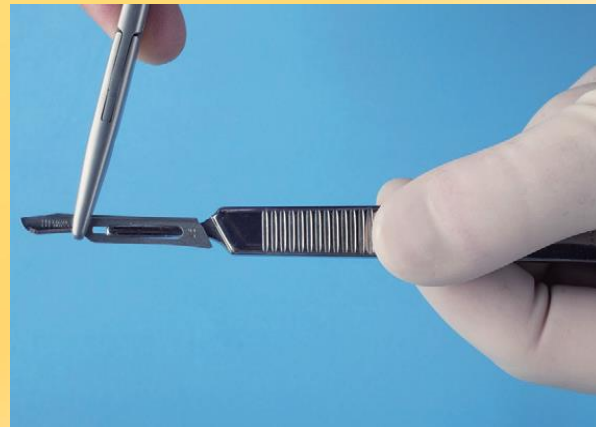
szike

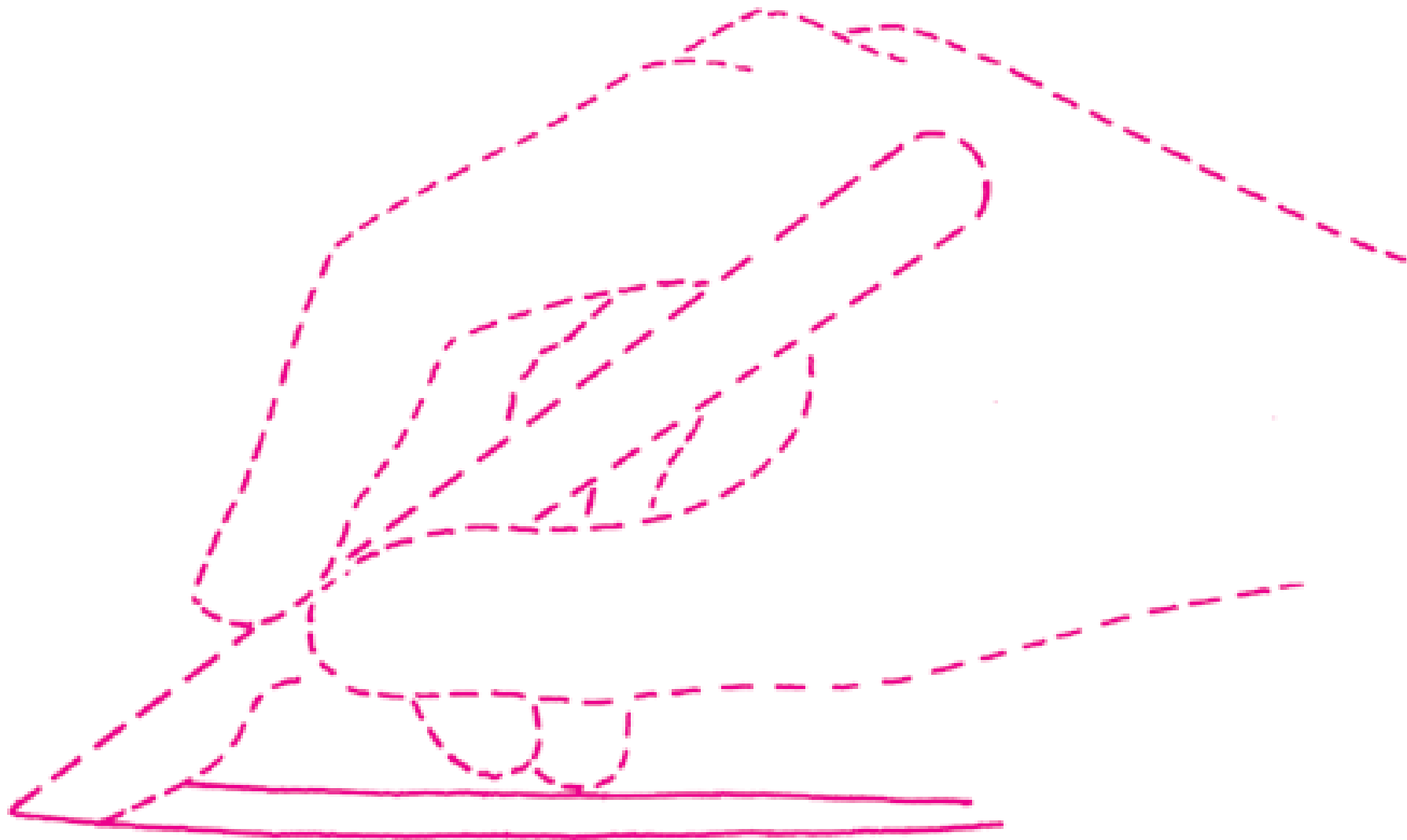


MŰTÉTI BEAVATKOZÁS MŰSZEREI- SZÖVETEK SZÉTVÁLASZTÁSA



szike





KOMLÓS

MŰTÉTI BEAVATKOZÁS MŰSZEREI- SZÖVETEK SZÉTVÁLASZTÁSA

- Egyenes vagy hajlított
- Hegye alapján:
 - tompa-tompa
 - tompa-hegyes
 - hegyes-hegyes



száj- és
fogsebészeti
olló

Fogsebészetben a 11 cm-es hegyes- hegyes,
ún. **Iris olló** javasolt

MŰTÉTI BEAVATKOZÁS MŰSZEREI- SZÖVETEK SZÉTVÁLASZTÁSA



*száj- és
fogsebészeti
olló*

MŰTÉTI BEAVATKOZÁS MŰSZEREI- SZÖVETEK SZÉTVÁLASZTÁSA



LA GRANGE
11 cm
BC 1000



DO 1210
FOGHÚS OLLÓ 12 cm
ZAHNFEISCHSCHERE
GUM SCISSORS



BC 1851 14.5 cm
BC 1852 18 cm
BC 1853 20 cm
KÖTSZEROLLÓ
VERBANDSCHERE
BANDAGE SCISSORS



száj- és
fogsebészeti
olló

MŰTÉTI BEAVATKOZÁS MŰSZEREI- SZÖVETEK SZÉTVÁLASZTÁSA



BC 1802 11 cm
SPENCER

VARRATSZEDŐ OLLÓ
NAHTENTFERNERSCHERE
LIGATURE SCISSORS



BC 1117
11 cm

VARRATSZEDŐ OLLÓ
NACHTSCHERE
LIGATURE SCISSORS



száj- és
fogsebészeti
olló

MŰTÉTI BEAVATKOZÁS MŰSZEREI- SZÖVETEK SZÉTVÁLASZTÁSA



a raspatorium használata



raspatórium

- lágy- és keményszövetek szétválasztása
- PERIOSTEUM - CSONT

MŰTÉTI BEAVATKOZÁS MŰSZEREI- SZÖVETEK SZÉTVÁLASZTÁSA



Williger



Freer



raspatórium

MŰTÉTI BEAVATKOZÁS MŰSZEREI- SZÖVETEK SZÉTVÁLASZTÁSA

Balogh-féle ínleválasztó:

Kb. 18 cm hosszú, hatszögű nyél, kétvégű, páros műszer.

Fogeltávolítás előtt az íny leválasztására használjuk.



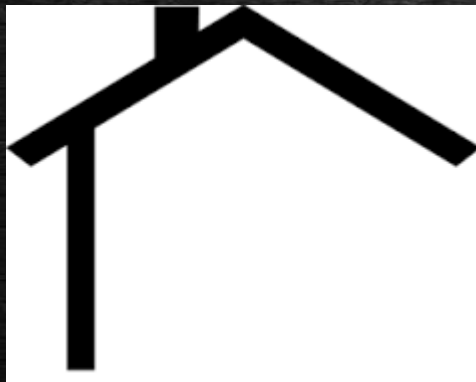
raspatórium



Balogh- féle raspatórium

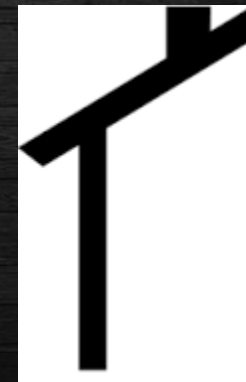
MŰTÉTI BEAVATKOZÁS MŰSZEREI- SZÖVETEK SZÉTVÁLASZTÁSA

- keményszövetek szétválasztása
- emelő
- ínleválasztó
- csont eltávolítása (kalapáccsal)
- csont kaparása



MÓCZÁR





KOMLÓS




PARTSCH

MŰTÉTI BEAVATKOZÁS MŰSZEREI- SZÖVETEK SZÉTVÁLASZTÁSA

LAPOS VÉSŐK - FLACHMEISSEL - BONE CHISELS

 <p>Partsch 17 cm / 6 3/4 "</p> <p>FL 1183 3 mm FL 1184 4 mm FL 1185 5 mm FL 1186 6 mm</p>	 <p>Partsch 14 cm / 5 1/2 "</p> <p>FL 1173 3 mm FL 1174 4 mm FL 1175 5 mm FL 1176 6 mm</p>	 <p>Lambotte</p> <p>FL 1101 4 mm FL 1102 6 mm FL 1104 8 mm FL 1106 10 mm</p>	 <p>Móczár</p> <p>DD2 2 mm DD3 3 mm DD4 4 mm DD5 5 mm DD6 6 mm</p>
--	--	--	---

<p>17 cm / 6 3/4 "</p> <p>FL 1223 FL 1224 FL 1225 FL 1226</p>	 <p>3 mm 4 mm 5 mm 6 mm</p> <p>14 cm / 5 1/2 "</p> <p>FL 1213 FL 1214 FL 1215 FL 1216</p>
---	---

VAJT VÉSŐ HOHLMESSEL GOUGES CHISELS



MŰTÉTI BEAVATKOZÁS MŰSZEREI- SZÖVETEK SZÉTVÁLASZTÁSA



DF 1112

DF 1114



kalapács

• ólombetét



csontblokk kivétele piezo segítségével



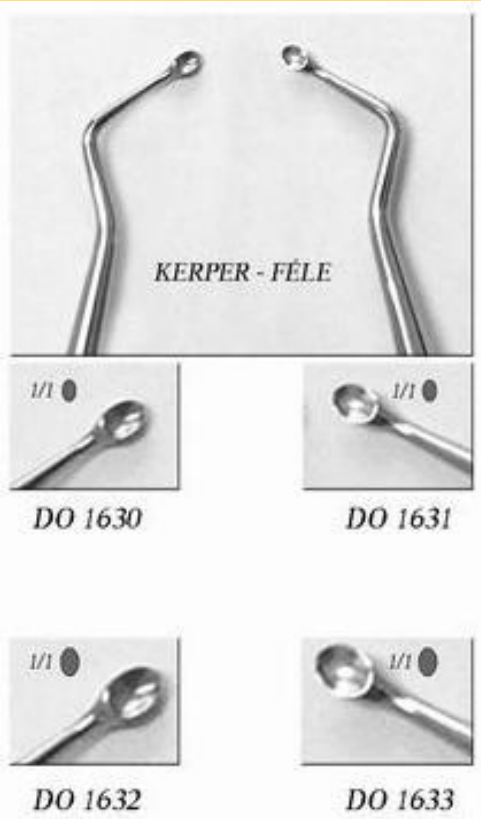
csontblokk eltávolítása vésővel

MŰTÉTI BEAVATKOZÁS MŰSZEREI- SZÖVETEK SZÉTVÁLASZTÁSA

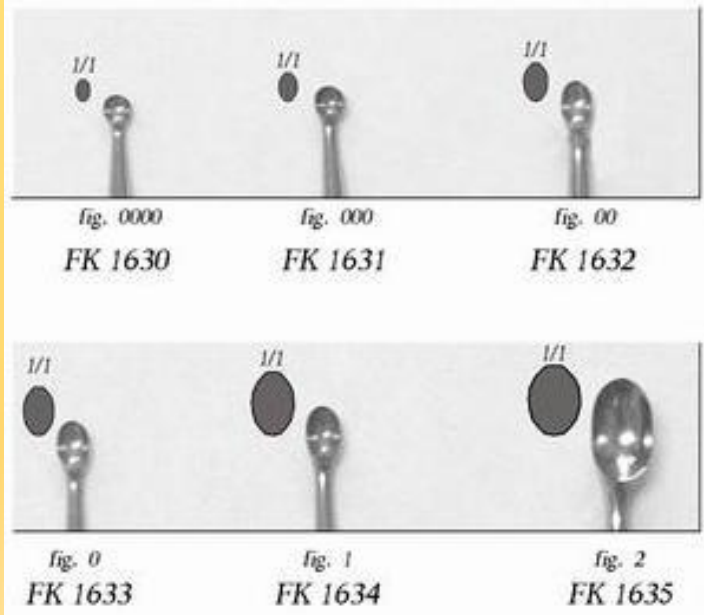
- kürett kanalak (lágyszövetvédelem)



kanalak



Kerper

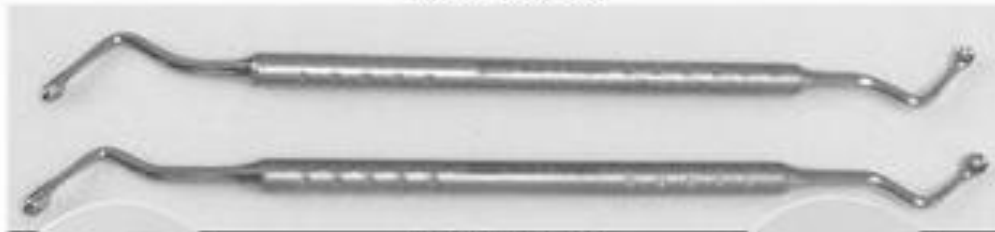


Volkmann

MŰTÉTI BEAVATKOZÁS MŰSZEREI- SZÖVETEK SZÉTVÁLASZTÁSA

ÉLESKANALAK - SCHARFE LÖFFEL -
BONE CURETTES

DO 1655



DO 1656



Hemingway



kanalak

MŰTÉTI BEAVATKOZÁS MŰSZEREI- SZÖVETEK SZÉTVÁLASZTÁSA



kanalak



Lucas

MŰTÉTI BEAVATKOZÁS MŰSZEREI- SZÖVETEK MEGRAGADÁSA

- Csipeszek – fogászati, horgas, anatómiai
- Érfogók
- Korona és gyökérfogók
- Csontcsípők

MŰTÉTI BEAVATKOZÁS MŰSZEREI- SZÖVETEK MEGRAGADÁSA



anatómiai



horgas

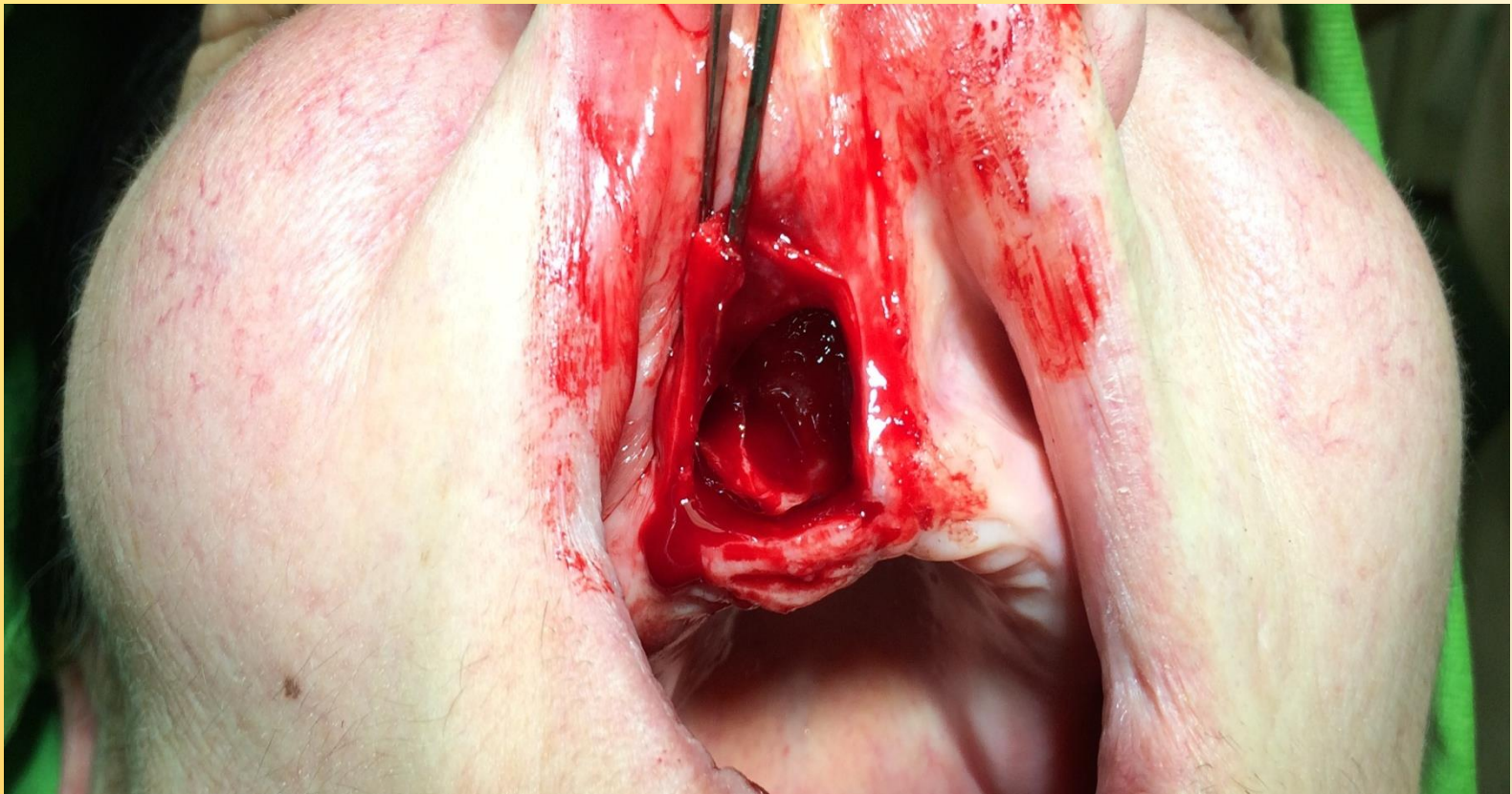


fogászati



csipesz





szövet megragadása horgas csipesszel

MŰTÉTI BEAVATKOZÁS MŰSZEREI- SZÖVETEK MEGRAGADÁSA




BH 1612 12.5 cm
BH 1614 14 cm
BH 1642 16 cm
BH 1644 18 cm

Kocher
EGYENES
GERADE
STRAIGHT

Kocher

Detailed description: This image shows a pair of Kocher forceps, which are long-handled surgical instruments with curved jaws. The jaws have a serrated edge. An inset image shows a close-up of the serrated edge. The handles have a locking mechanism. The text lists four models with their respective lengths: BH 1612 (12.5 cm), BH 1614 (14 cm), BH 1642 (16 cm), and BH 1644 (18 cm). The name 'Kocher' is written in a cursive font at the bottom.



BH 1420 10 cm
BH 1422 12.5 cm
BH 1424 14 cm
BH 1442 16 cm
BH 1444 18 cm

Peaen
EGYENES
GERADE
STRAIGHT

Peaen

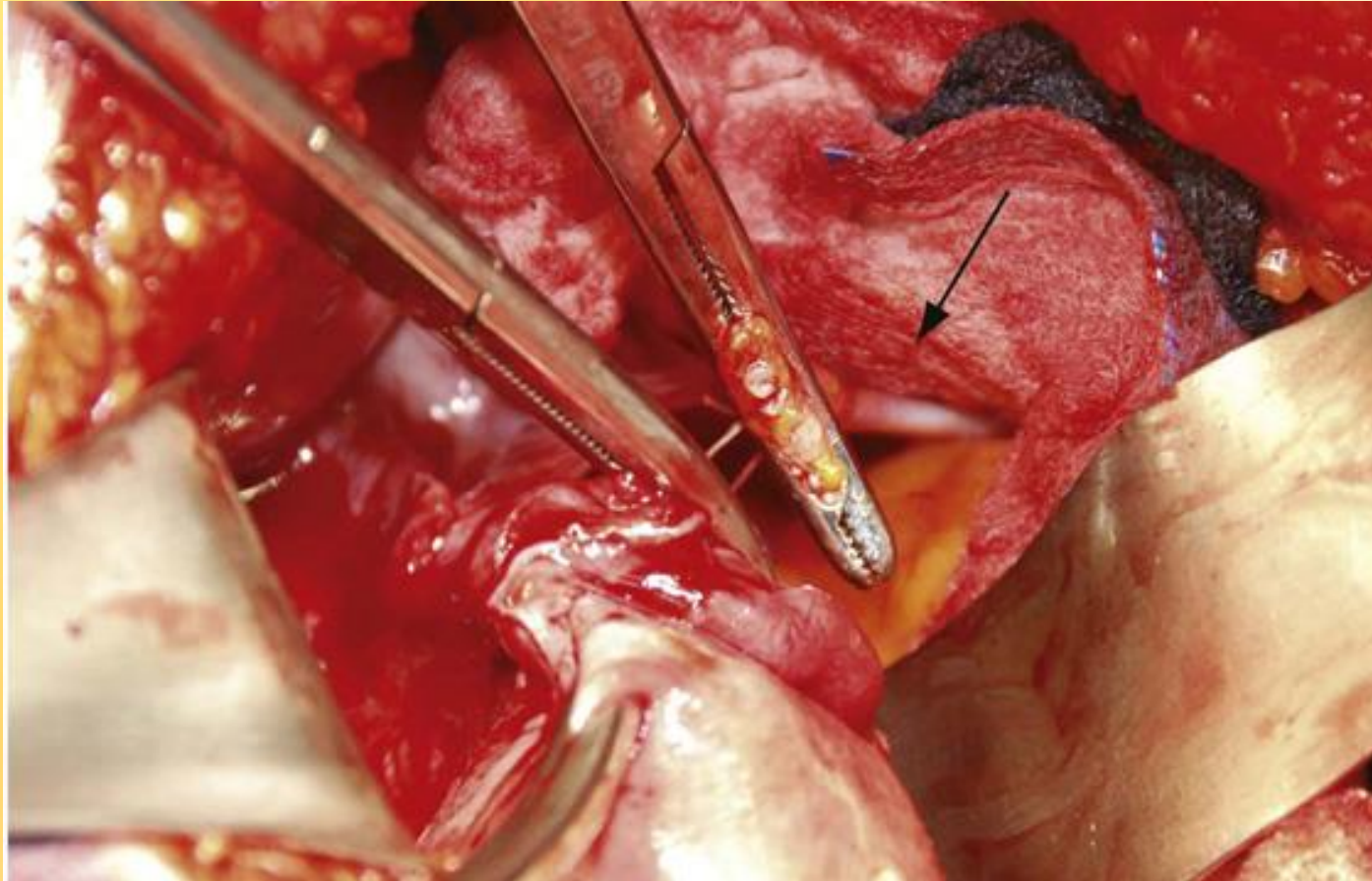
Detailed description: This image shows a pair of Peaen forceps, which are long-handled surgical instruments with curved jaws. The jaws have a serrated edge. An inset image shows a close-up of the serrated edge. The handles have a locking mechanism. The text lists five models with their respective lengths: BH 1420 (10 cm), BH 1422 (12.5 cm), BH 1424 (14 cm), BH 1442 (16 cm), and BH 1444 (18 cm). The name 'Peaen' is written in a cursive font at the bottom.



érfogó

Detailed description: This image shows a pair of vascular forceps, which are long-handled surgical instruments with curved jaws. The jaws have a serrated edge. The handles have a locking mechanism. The name 'érfogó' is written in a cursive font at the bottom.

MŰTÉTI BEAVATKOZÁS MŰSZEREI- SZÖVETEK MEGRAGADÁSA



érfogó használata (hysterectomia során)

FOGFÓGÓK

MŰTÉTI BEAVATKOZÁS MŰSZEREI- SZÖVETEK MEGRAGADÁSA

Korona fogók

3 2 1 | 1 2 3

5 4 | 4 5

8 7 6 | 6 7 8

5 4 3 2 1 | 1 2 3 4 5

8 7 6 | 6 7 8



koronafogó



gyökérfogó

Gyökérfogók

3 féle

1 féle

MŰTÉTI BEAVATKOZÁS MŰSZEREI- SZÖVETEK MEGRAGADÁSA

- megkülönböztetés



koronafogó



gyökérfogó



KOMLÓS



KIVÉTEEL



felső frontfog fogó



koronafogó

MŰTÉTI BEAVATKOZÁS MŰSZEREI- SZÖVETEK MEGRAGADÁSA



felső premoláris koronafogó



koronafogó

MŰTÉTI BEAVATKOZÁS MŰSZEREI- SZÖVETEK MEGRAGADÁSA



felső bölcsességfog fogó



koronafogó

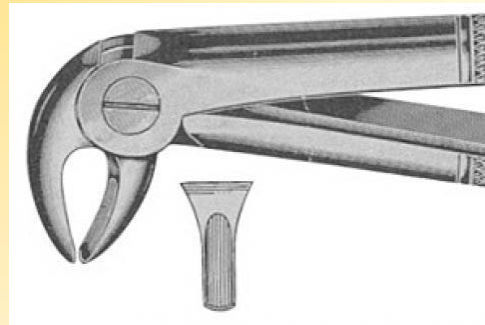
FELHELYEZÉS



MŰTÉTI BEAVATKOZÁS MŰSZEREI- SZÖVETEK MEGRAGADÁSA

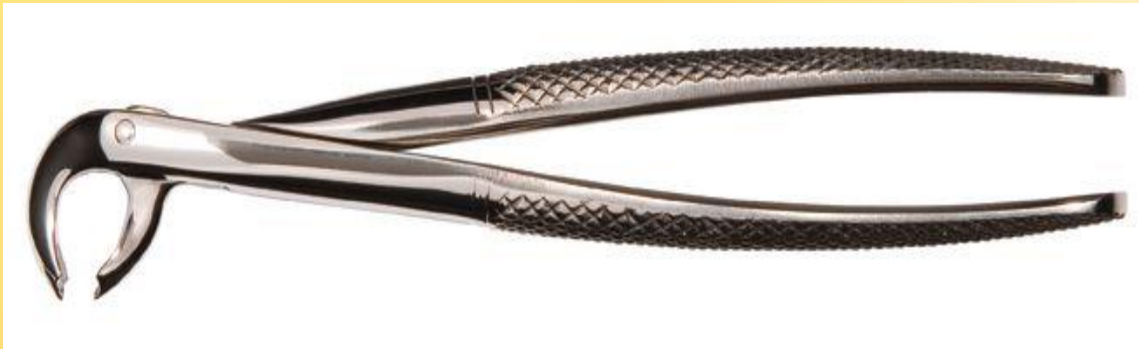


koronafogó

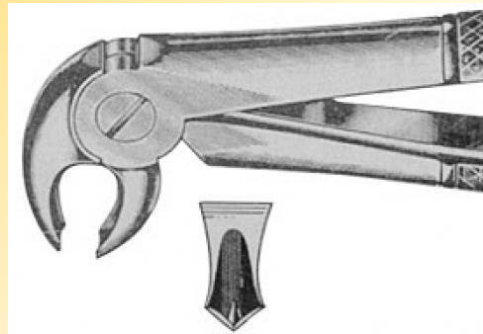


*alsó front és
premoláris koronafogó*

MŰTÉTI BEAVATKOZÁS MŰSZEREI- SZÖVETEK MEGRAGADÁSA



koronafogó



alsó moláris koronafogó



KIVÉTEEL

alsó bölcsességfog fogó



koronafogó

MŰTÉTI BEAVATKOZÁS MŰSZEREI- SZÖVETEK MEGRAGADÁSA



felső gyökérfogó



gyökérfogó

MŰTÉTI BEAVATKOZÁS MŰSZEREI- SZÖVETEK MEGRAGADÁSA

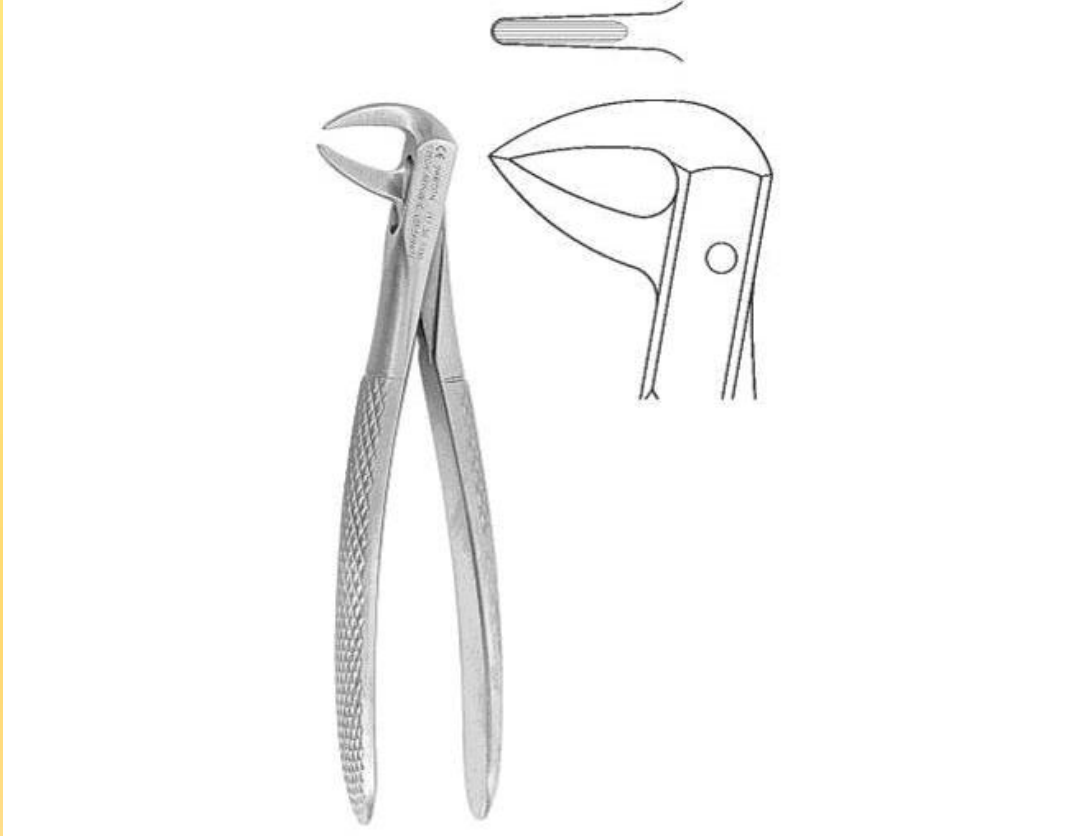


felső gyökérfogó



gyökérfogó

MŰTÉTI BEAVATKOZÁS MŰSZEREI- SZÖVETEK MEGRAGADÁSA



alsó gyökérfogó



gyökérfogó

MŰTÉTI BEAVATKOZÁS MŰSZEREI- SZÖVETEK MEGRAGADÁSA



Alexander



Luer



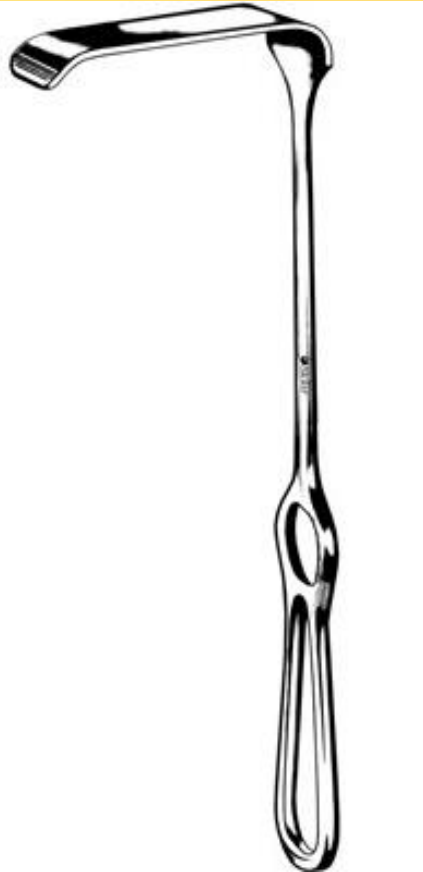
csontcsípő



Jensen

MŰTÉTI BEAVATKOZÁS MŰSZEREI- SZÖVETEK ELTARTÁSA / FELTÁRÁS

MŰTÉTI BEAVATKOZÁS MŰSZEREI- SZÖVETEK ELTARTÁSA / FELTÁRÁS



Sebkampó
Langenbeck
Francia

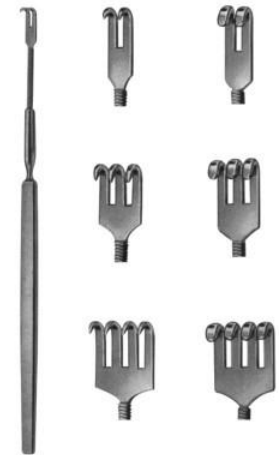


Bucca- kampó
Middeldorf

KOMLÓS



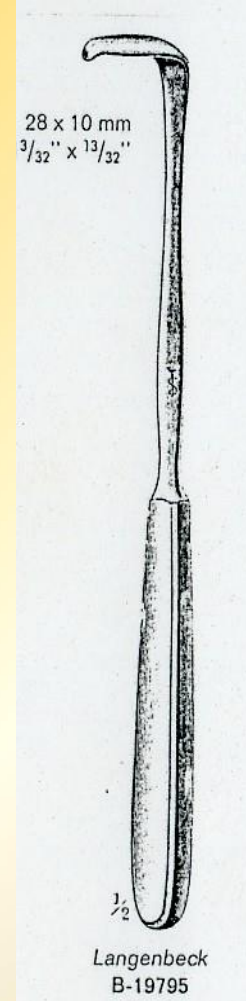
kampók



horgas kampó



a kampó használata



a kampó használata

MŰTÉTI BEAVATKOZÁS MŰSZEREI- SZÖVETEK ELTARTÁSA / FELTÁRÁS



OM 130
Heister
13 cm / 5"



Roser - König
16 cm / 6 1/4"
OM 149
KOMLÓS



szájterpesz



fémujj

MŰTÉTI BEAVATKOZÁS MŰSZEREI- SZÖVETEK EGYESÍTÉSE

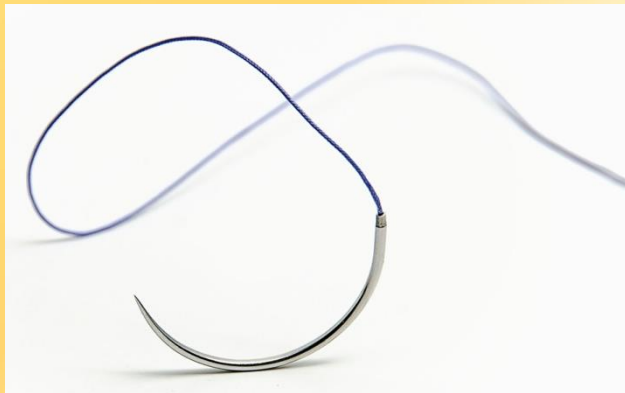
MŰTÉTI BEAVATKOZÁS MŰSZEREI- SZÖVETEK EGYESÍTÉSE

- „G”- típusú – körív fele
- „B”- típusú – körív harmada

Atraumatikus és traumatikus.



varrótü

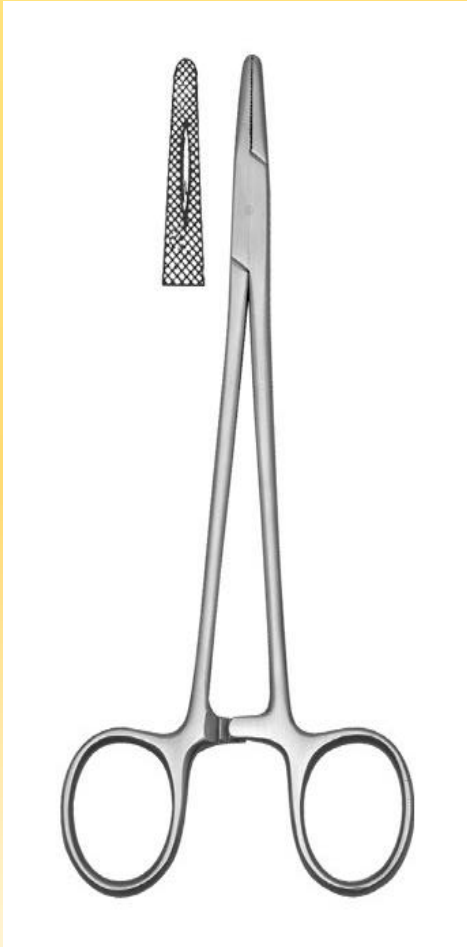


atraumatikus

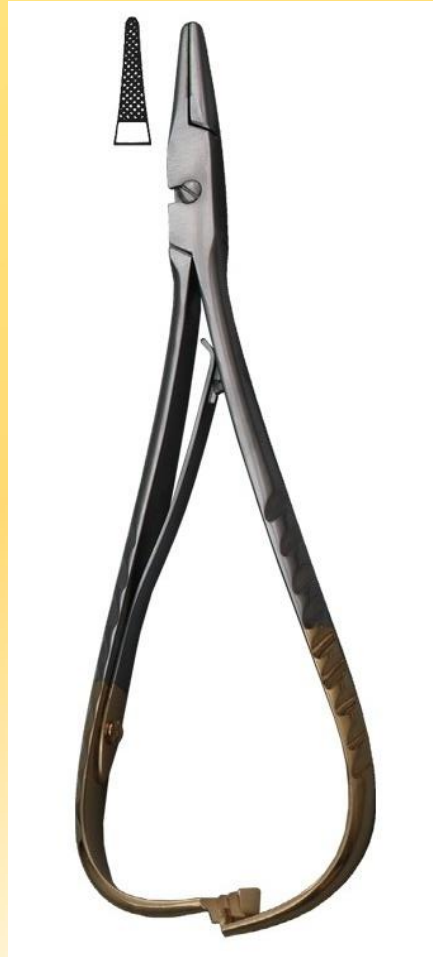


traumatikus

MŰTÉTI BEAVATKOZÁS MŰSZEREI- SZÖVETEK EGYESÍTÉSE



Hegar- Mayo



Mathieu
KOMLÓS

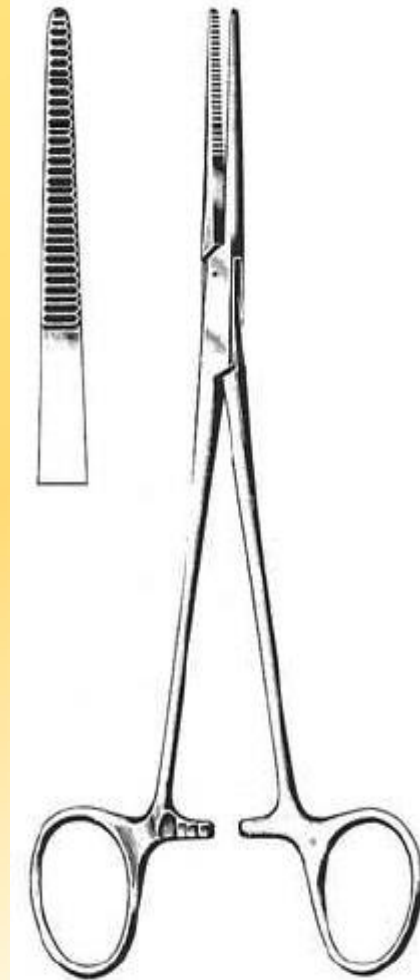


tűfogó

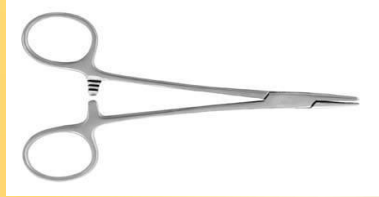


palatinális

MŰTÉTI BEAVATKOZÁS MŰSZEREI- SZÖVETEK EGYESÍTÉSE



KOMLÓS



tűfogó

