



Bevezető előadás

Dr. Réthelyi János egyetemi tanár

Pszichiátriai és Pszichoterápiás Klinika

Semmelweis Egyetem

Neuropszichológus képzés

2018. szeptember 12.

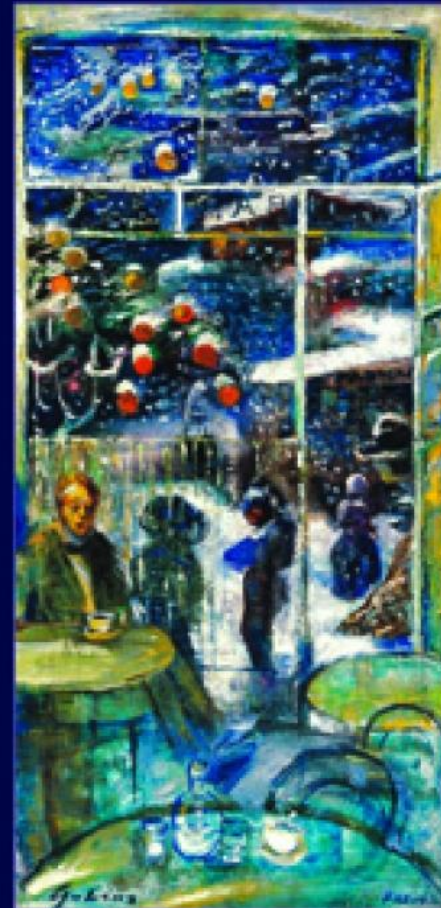
Tringer László

A pszichiátria tankönyve



Szegedi Tudományegyetem

a pszichiátria *magyar kézikönyve*



Szerkesztette
FÜREDI JÁNOS
NÉMETH ATTILA

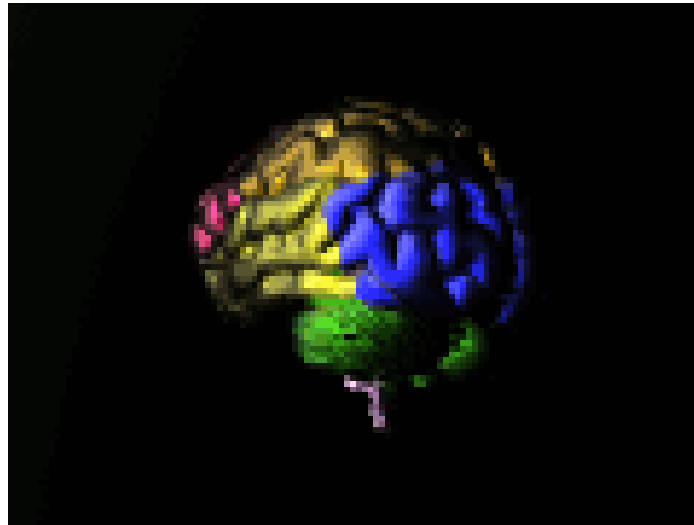
medicina

Az alapvető kérdés:

Mi a pszichiátria?

Mi a pszichiátria?

A klinikai orvostudomány, a neurobiológia, a társadalomtudományok és a szociális gondoskodás találkozási pontja.



Egyszerű kérdések, nehéz válaszok

Ön átélte már, hogy

- nyomottnak érzi magát, erőtlen és szorong?
- memória- és figyelmi problémái vannak?
- valami furcsa dolog történik Önnel?
- hisz a szellemekben?
- megsemmisítő félelmet érez?
- alvászavarai vagy rémálmai vannak?
- alkohol- vagy drogproblémái vannak?

Ha IGEN, Önnek pszichiátriai betegsége van?

Pszichiátriai zavar diagnózisa:

- A hangulat, gondolkodás, magatartás súlyos zavara, ami szociális funkciózavarhoz vezet.
- Megfelel diagnosztikai kritériumoknak.

DSM-IV-TR: Diagnostic and Statistical Manual of Mental Disorders, Text revision (1994, 2000) és DSM-5 (2012)

A pszichiátriai betegségek:

a hangulat, a kognitív folyamatok, a magatartás súlyos és tartós zavarai, melyek a szociális funkciók (család, közösség iskola, munkahely) és a teljesítmény csökkenéséhez, károsodásához vezetnek.



Hieronimus Bosch (c. 1450 – 1516) németalföldi festő
„Bolondok hajója”

Pszichiátriai betegségek: néhány epidemiológiai adat

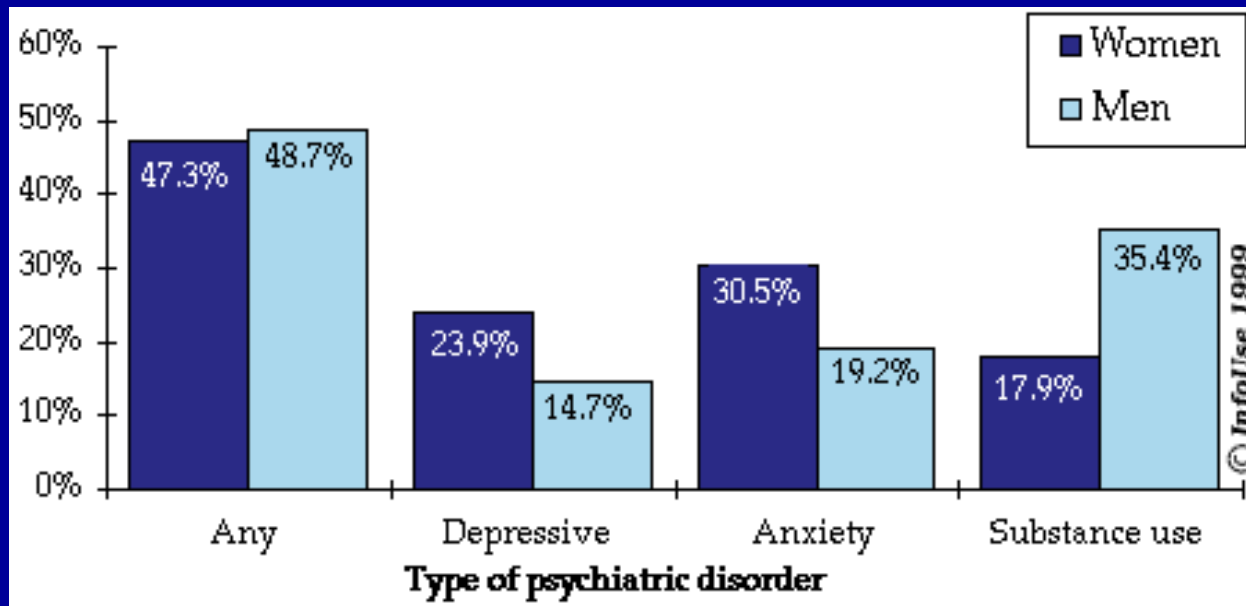
- **Alkohol:** 1 éves prevalencia Mo-n: kb. 8-10%!
- **Depresszió:** 1 éves prevalencia kb. 7%
- **Bipoláris betegség:** élettartam prevalencia kb. 3-5%
- **Szkizofrénia:** pont prevalencia: 0,8%, élettartam prevalencia kb. 1%
- **Öngyilkossági halálozás (befejezett öngyilkosság):**
1700 (17/100 ezer, 2016-os adat)

Szomatikus és pszichiátriai betegségek együttes előfordulása (komorbiditása)

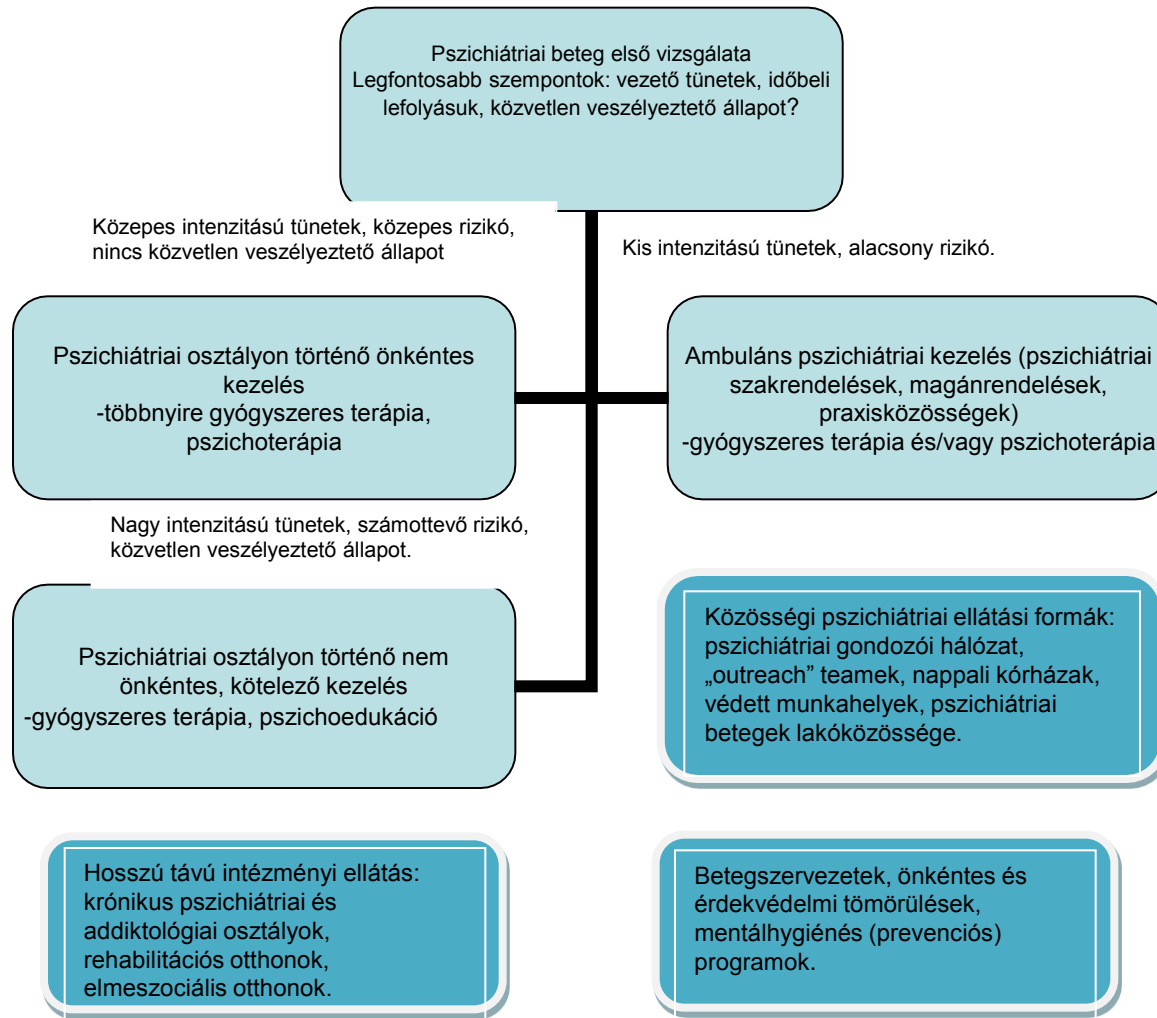
- **Családorvosi praxisok:** betegek 50-60%
 - **Belgyógyászat:** 40-60%
-

- **Szkizofrénia:** kb. 25 évvel rövidebb a várható élettartam a szomatikus betegségek (kardiovaszkuláris, diabetes mellitus) és az öngyilkosság miatt (kb. 10%).

Melyek a leggyakoribb pszichiátriai betegségek?



- Other disorders: Major depression, one-year: 7%, lifetime: 15%, Bipolar disorder: 3-5%, Schizophrenia: 1%, ADHD: 3-8%, Personality disorders: 1-2%
- More than 50% of the internal medical patients and patients of GPs suffer from one or more psychiatric disorder.



1.3.1. ábra. A pszichiátriai ellátás folyamata és intézményrendszere

Van már Önök között jó pszichiáter?
Mi a diagnózis?

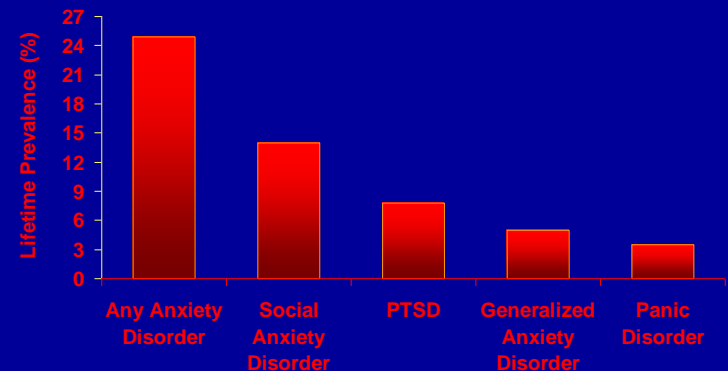
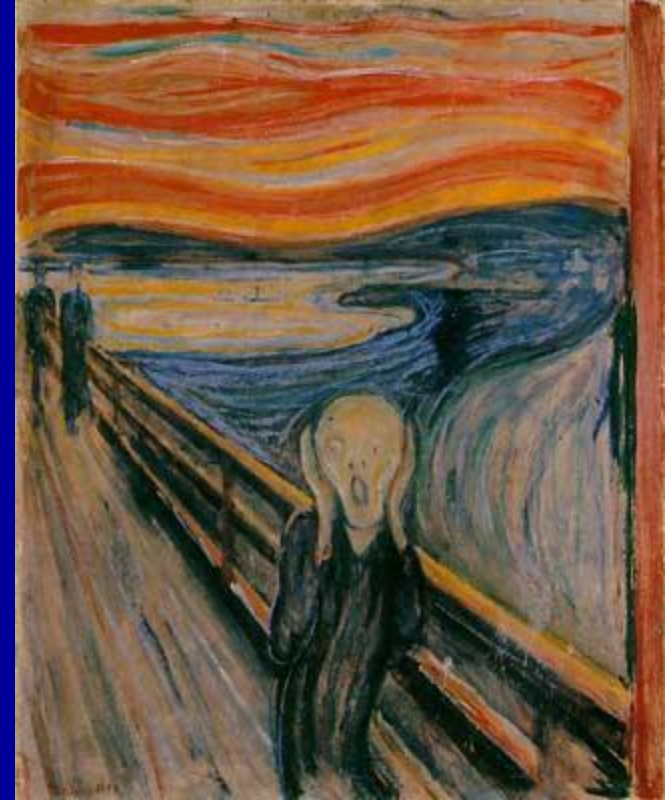


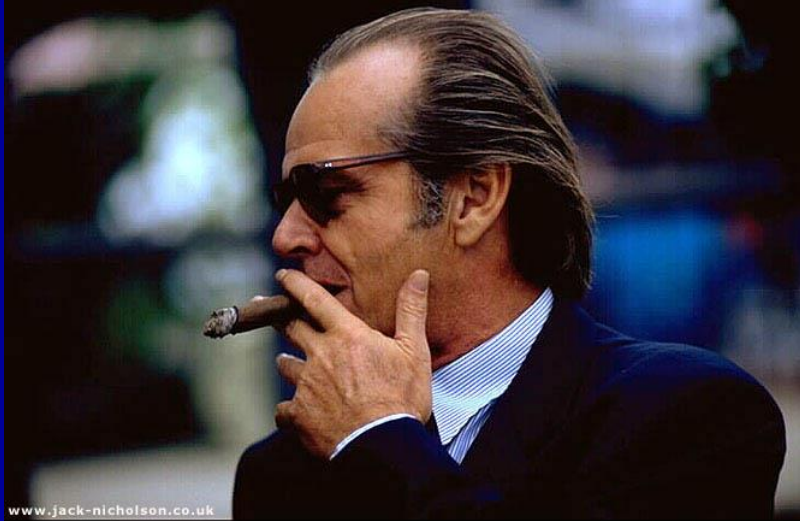
Van már Önök között jó pszichiáter?
Mi a diagnózis?



Szorongásos betegségek

- Élettartam prevalencia kb. 25% !
- Szövődmények:
 - alkoholizmus,
 - depresszió,
 - öngyilkosság
- Táppénz, rokkantság gyakori

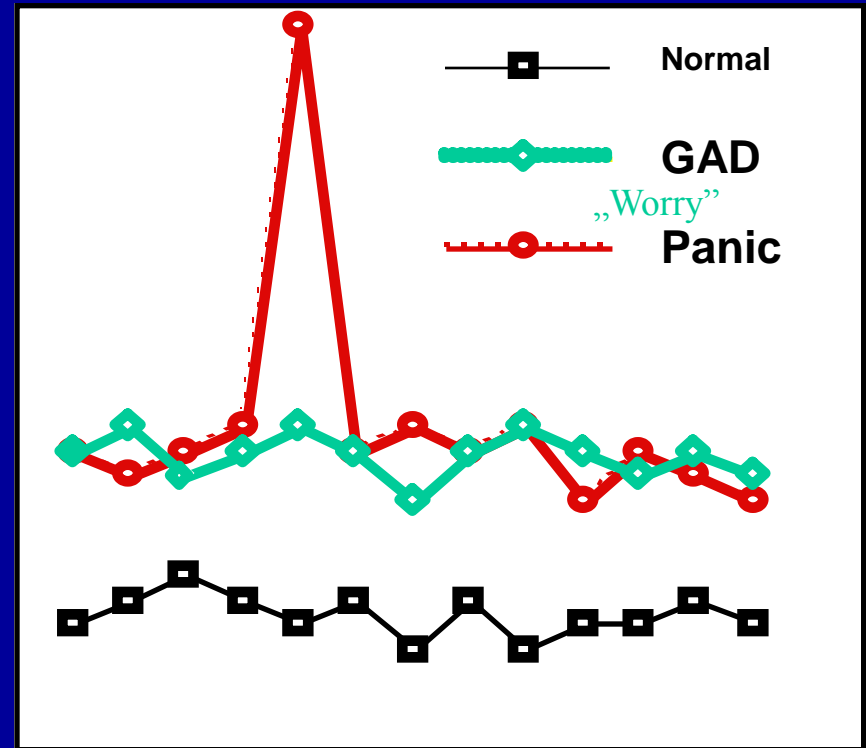




Szorongásos zavarok lefolyása

- Fluktuáló, krónikus betegségek (pl. AS GOOD AS IT GETS Jack Nicholson -OCD)

Szorongás szintje



Idő

„Analyse That” Robert De Niro



Posttraumás stressz zavar (PTSD)

- Szokatlanul, életet veszélyeztető súlyos stressz (pl. túszejtés, harci események, megerőszakolás, baleset) után



Beslan, 2004



?



PTSD - London, 2005



Kolontár, 2010

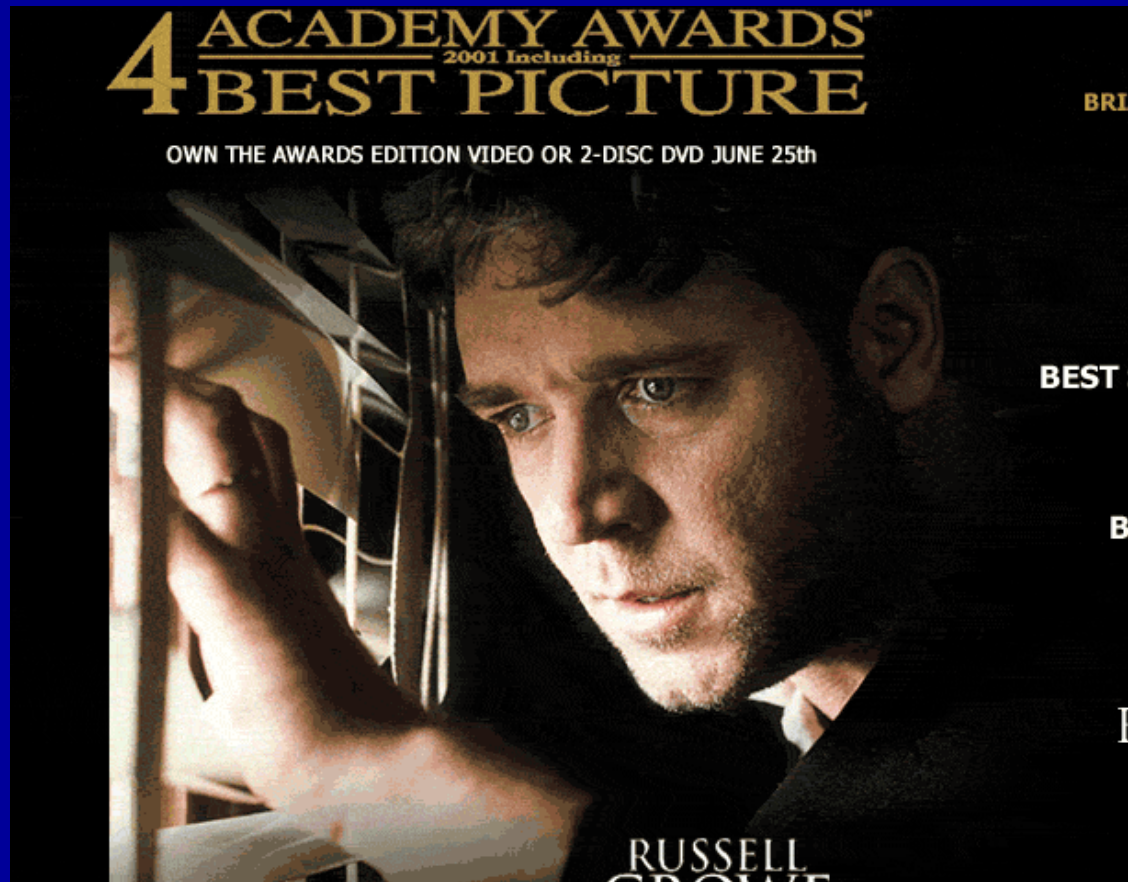


Van már Önök között jó pszichiáter? Mi a diagnózis?



A híres, Nobel-díjas matematikus, John Nash (1928-2015) életéről szóló film, aki **szkizofréniával élt:**

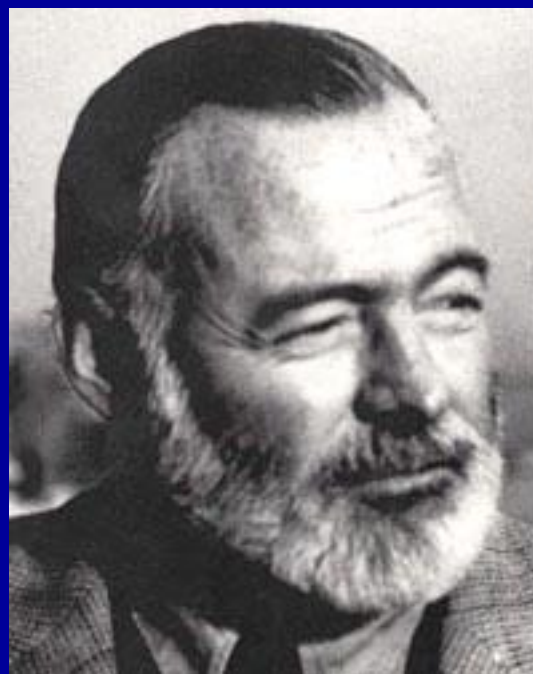
- Hallucinációk (e.g. belső hangok üzeneteke közvetítenek)
- Téveszmék (e.g. téves meggyőzések üldöztetésről vagy speciális képességekről)



Depresszió: abnormális szomorúság, örömtelenség, motivációk és energia csökkenése, szomatikus tünetek, kilátástalanság, öngyilkossági gondolatok



Van Gogh

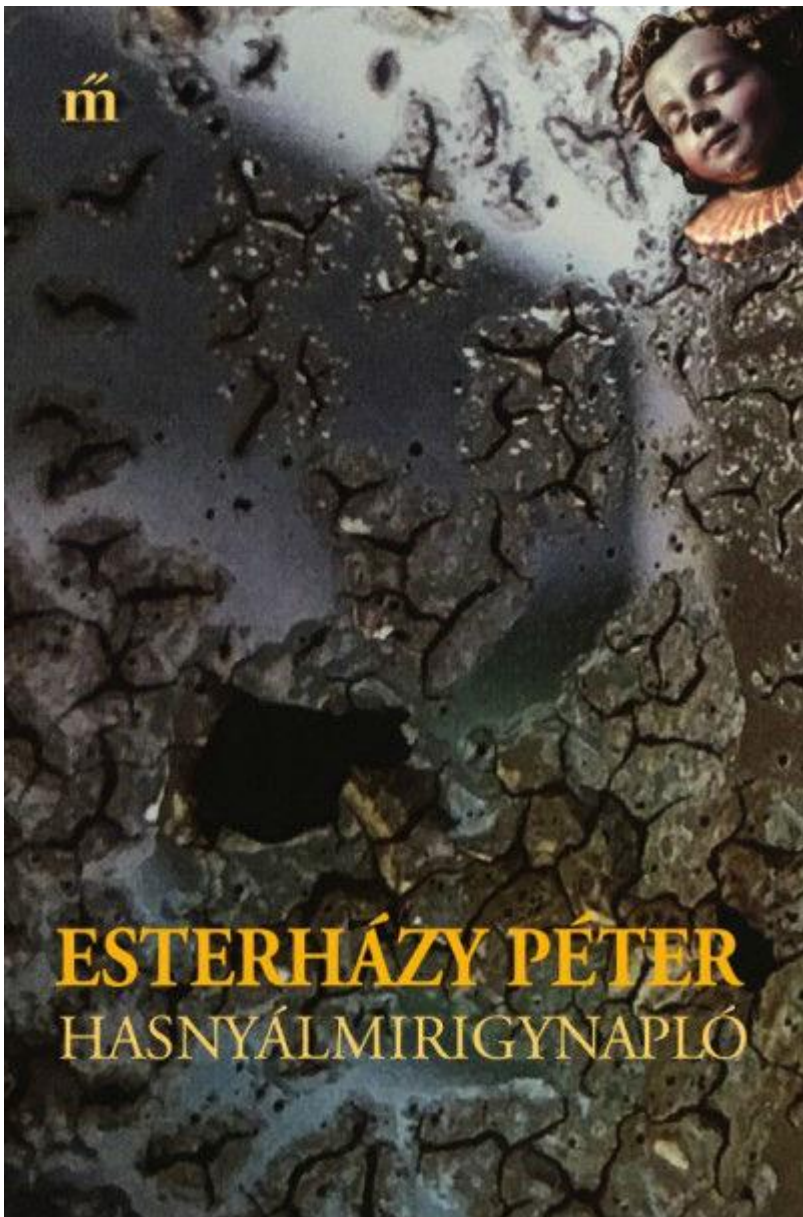


Hemingway

Borbély Szilárd (1963-2014)



Esterházy Péter (1950-2016)



A legfontosabb kezelési modalitások a pszichiátriában

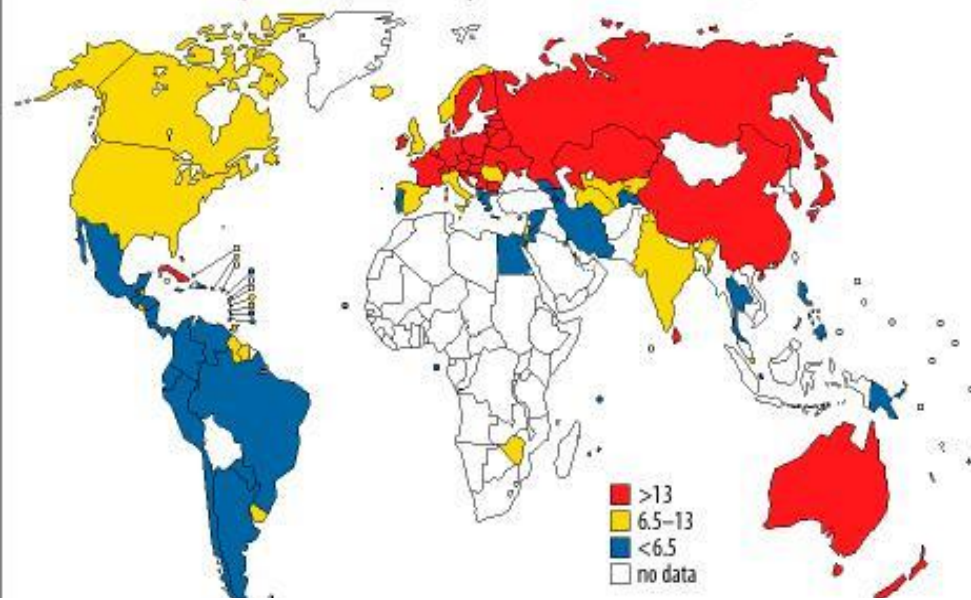
- Farmakológiai kezelés
- Pszichoterápia
- Nem gyógyszeres biológiai kezelés
- Közösségi pszichiátria (rehabilitáció)

- Mikor melyiket használjuk?

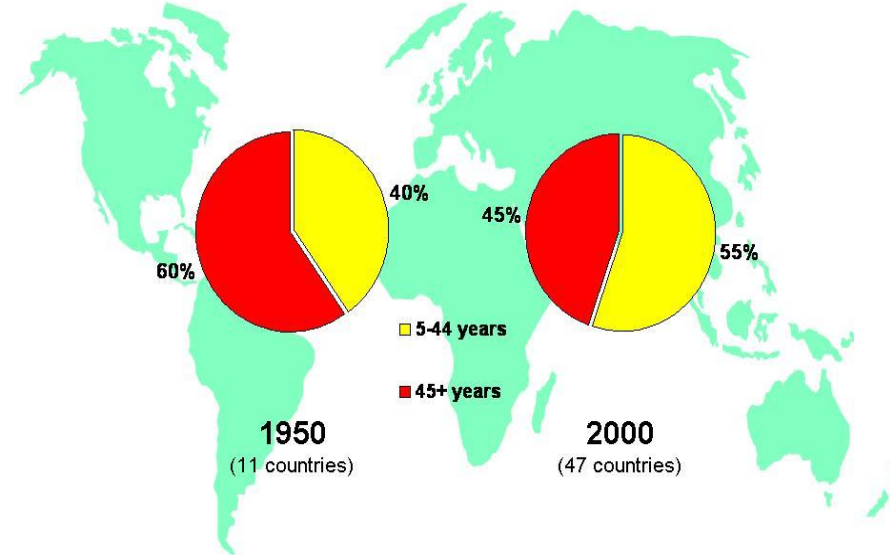
Holt költők társasága - Robin Williams (1951-2014)



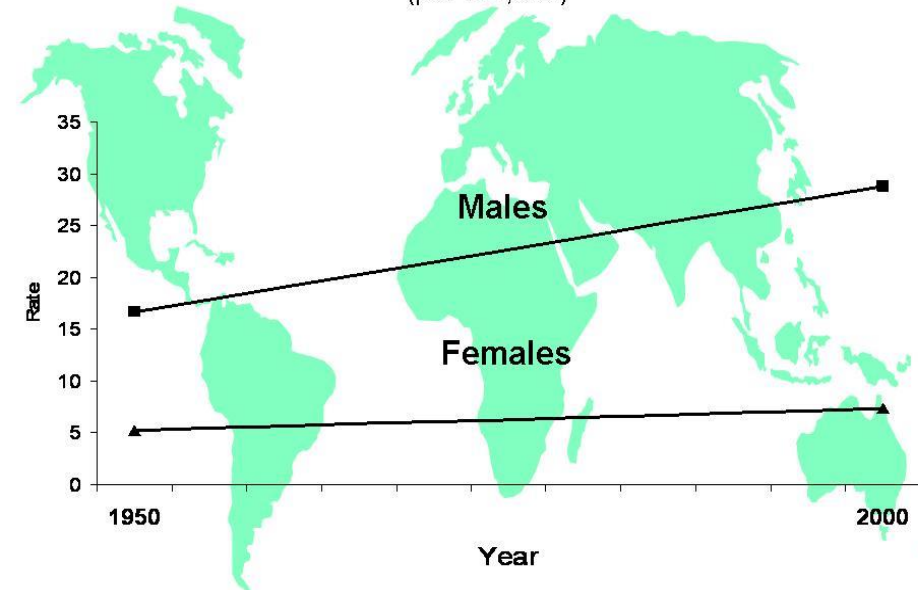
Map of suicide rates
(per 100 000; most recent year available as of March 2002)



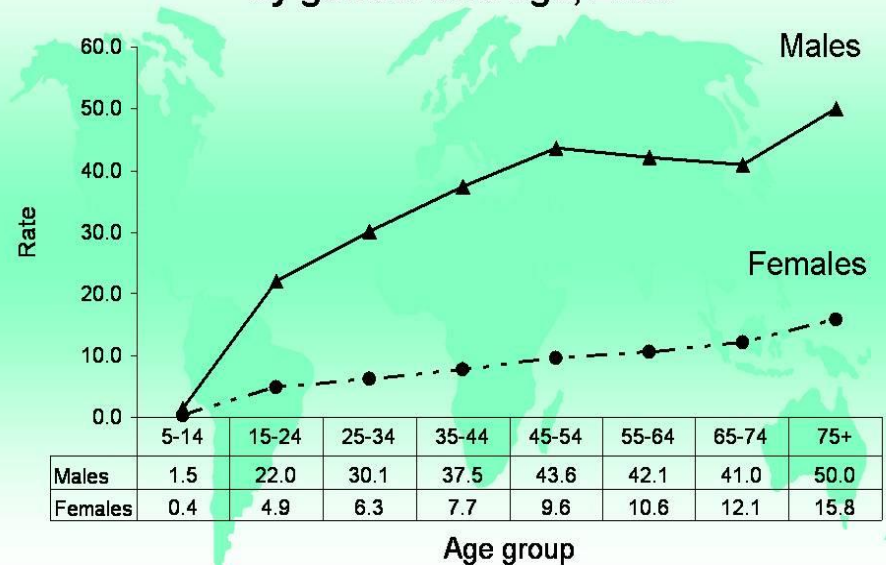
Changes in the age distribution of cases of suicide between 1950 and 2000



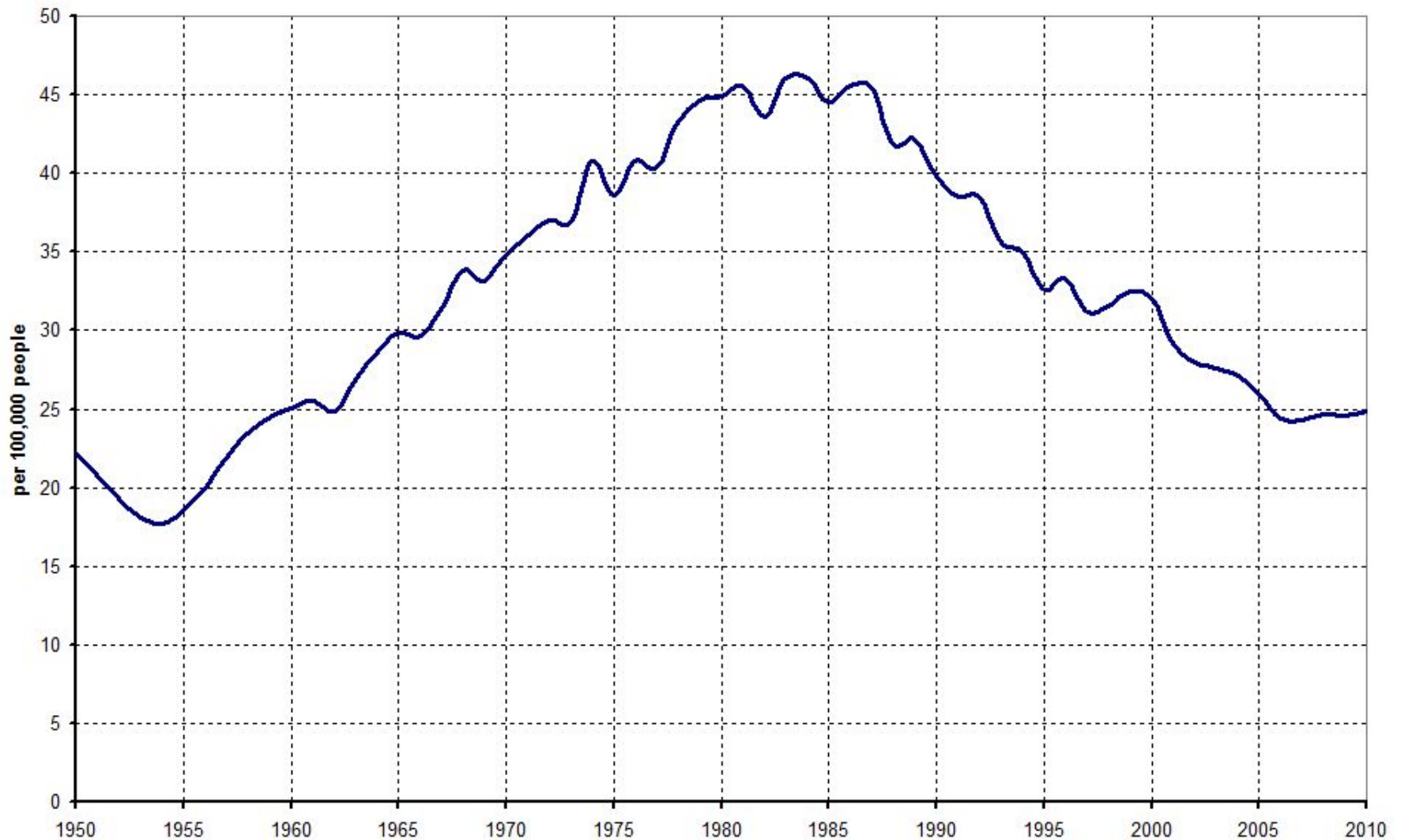
Evolution of global suicide rates 1950-2000
(per 100,000)



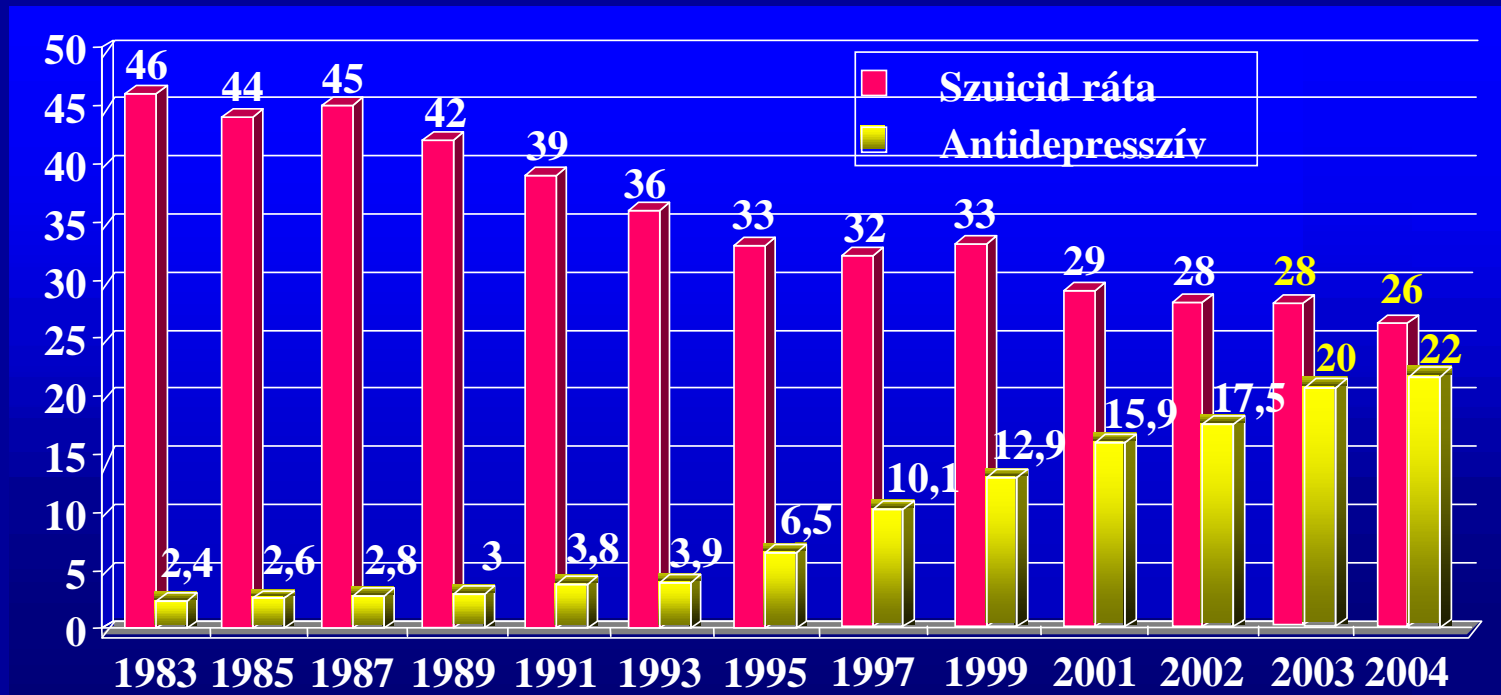
Distribution of suicide rates (per 100,000) by gender and age, 2000



Befejezett szuicid kísérletek Magyarországon



Szuicid ráta és az antidepresszív szerek rendelése Magyarországon (1983-2004)



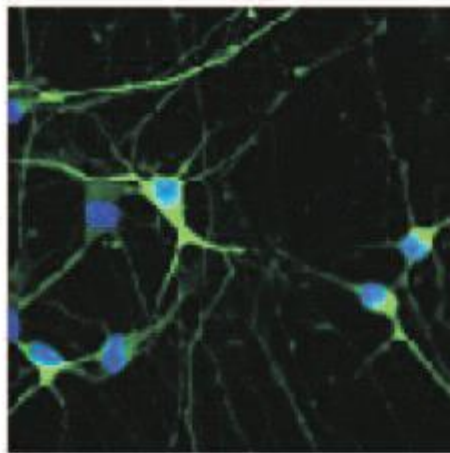
Rihmer, W J Biol Psych 2004; 5: 55-56.

Miért nehéz a pszichiátriai genetika?

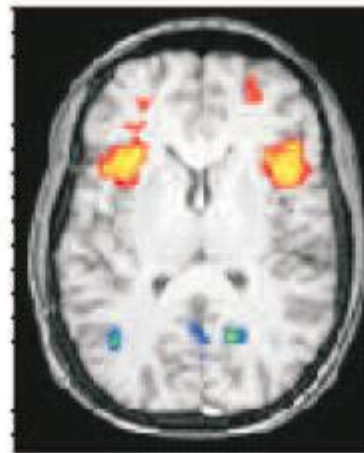
pszichiátriai genetikai vizsgálatok



genetikai polimorfizmusok



neuronok és neuronhálózatok: kis fokú struktúális és molekuláris változások



agyi hálózatok: magasabb szintű információfeldolgozás



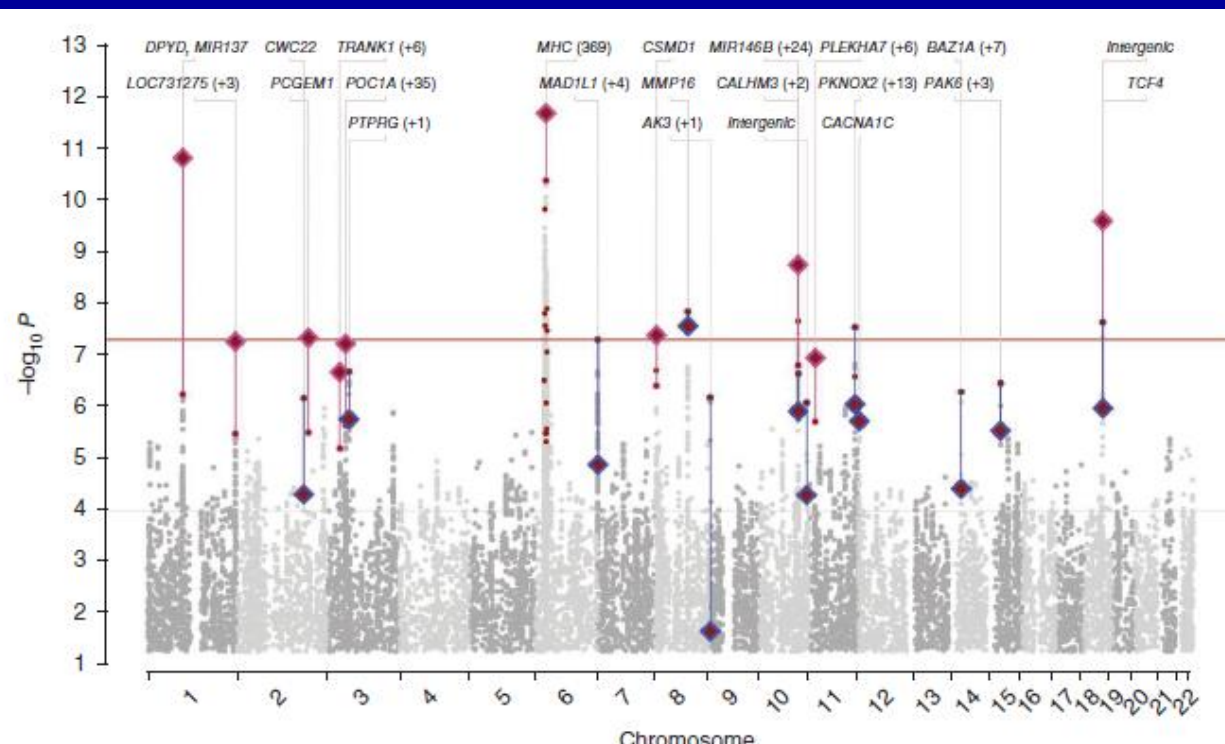
magatartásbeli különbségek, érzelmi és kognitív folyamatok, pszichiátriai betegségek tünetei

Common variants conferring risk of schizophrenia

Genome-wide association study identifies five new schizophrenia loci

nature
genetics

The Schizophrenia Psychiatric Genome-Wide Association Study (GWAS) Consortium¹



**Célkitűzés,
koncepció:**

A SCH poligénes modellje alapján kellően magas esetszám esetén kimutathatók a kis hatású (OR=1.1) gyakori variánsok különbségei esetek és

256 csatornás EEG: Dr. Czobor Pál

S. Komlósi et al. / Schizophrenia Research 149 (2013) 135–140

137

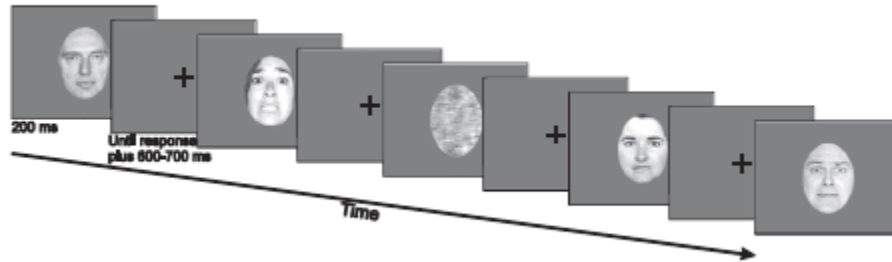
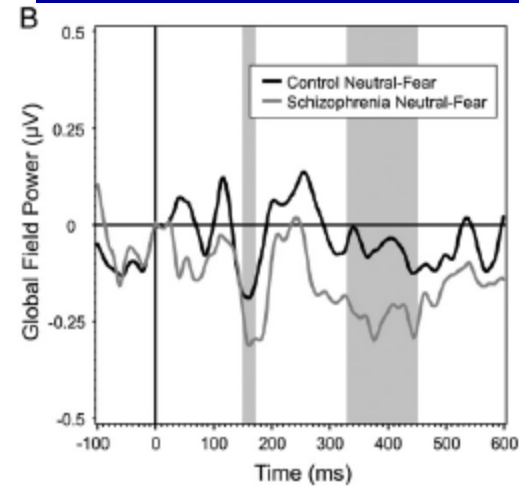
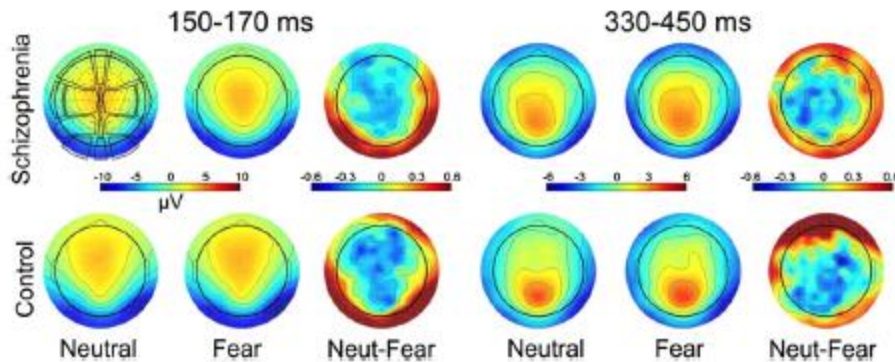


Fig. 1. Overview of representative experimental trials.



S. Komlósi et al. / Schizophrenia Research 149 (2013) 135–140



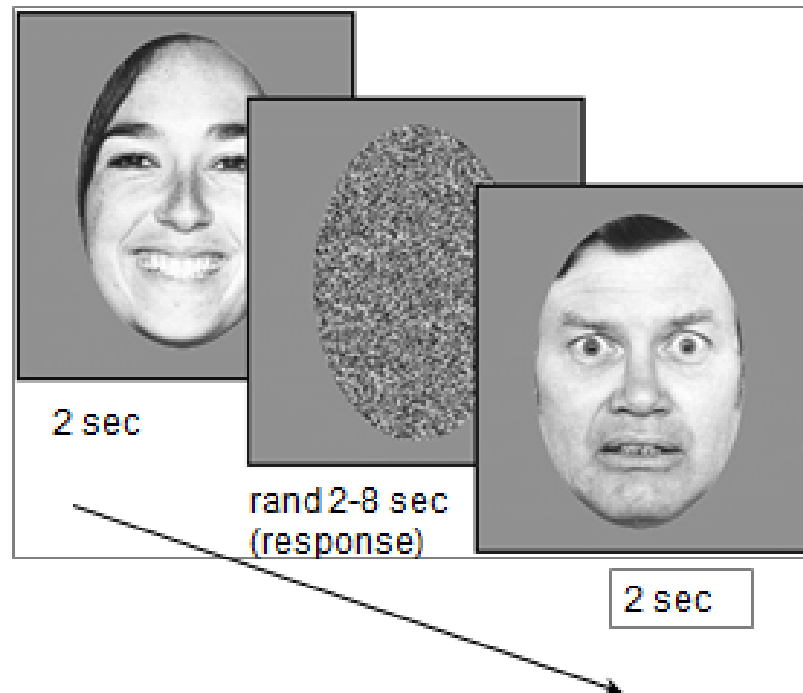


Emotion recognition in schizophrenia (fMRI)

Szabó Ádám, Farkas Kinga, Marosi Csilla, Csukly Gábor

Emotion recognition paradigm

- o Standard event related design
- o Ekman faces were presented in a random order
- o Subjects had to determine whether they see a happy or a fearful facial expression and respond by a button press
- o Happy, Fear, Mixed Happy (70% Happy + 30% Fear) and Mixed Fear (70% Fear + 30% Happy) emotion conditions were used



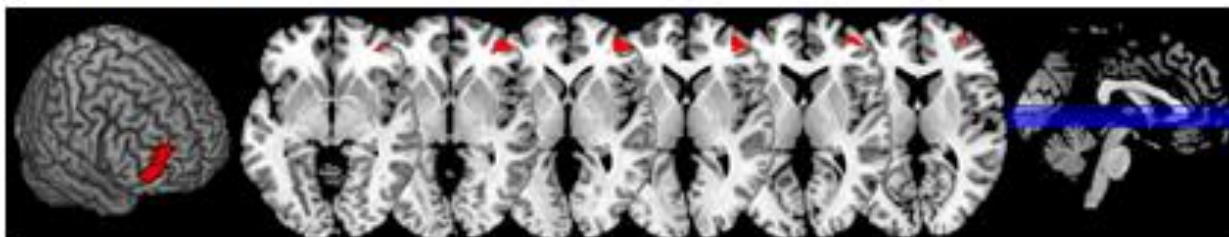
Subjects and Procedures

- 20 patients treated with schizophrenia and 22 healthy control subjects were included in the study (subsample from the previous study)
 - Control and patient group were matched by age, gender and education
-
- fMRI was performed on a 3-T Philips Achieva Scanner
 - BOLD signals were recorded using a single-shot, gradient-recalled echoplanar imaging sequence (repetition time (TR) = 2000ms, 36 slices, matrix of 240 × 240 voxels)
 - Resting state fMRI and DTI were also acquired
 - Analysis was performed in SPM toolbox, p values were adjusted for search volume
 - Between condition and between group differences were analyzed in SPM, correlations between contrast estimates and clinical variables were analyzed in SAS

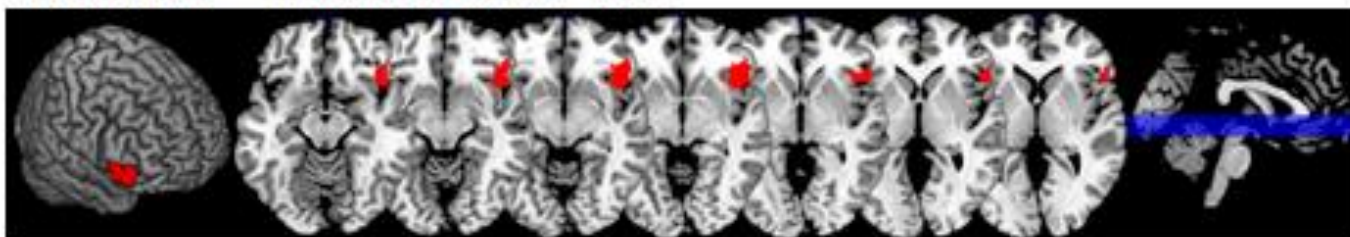
Between group differences in fear processing

The study groups significantly differed in fear recognition performance ($F(1,39)=4.8$, $p=0.03$).

Fear processing in the right VLPFC, between group difference:
cluster size = 256 voxels; $p_{FWE-corr} = 0.03$



Mixed Fear processing in the right VLPFC, between group difference:
cluster size = 428 voxels; $p_{FWE-corr} = 0.005$



Elmegyógyintézetek Európában



Bethlem Hospital, London (1330)

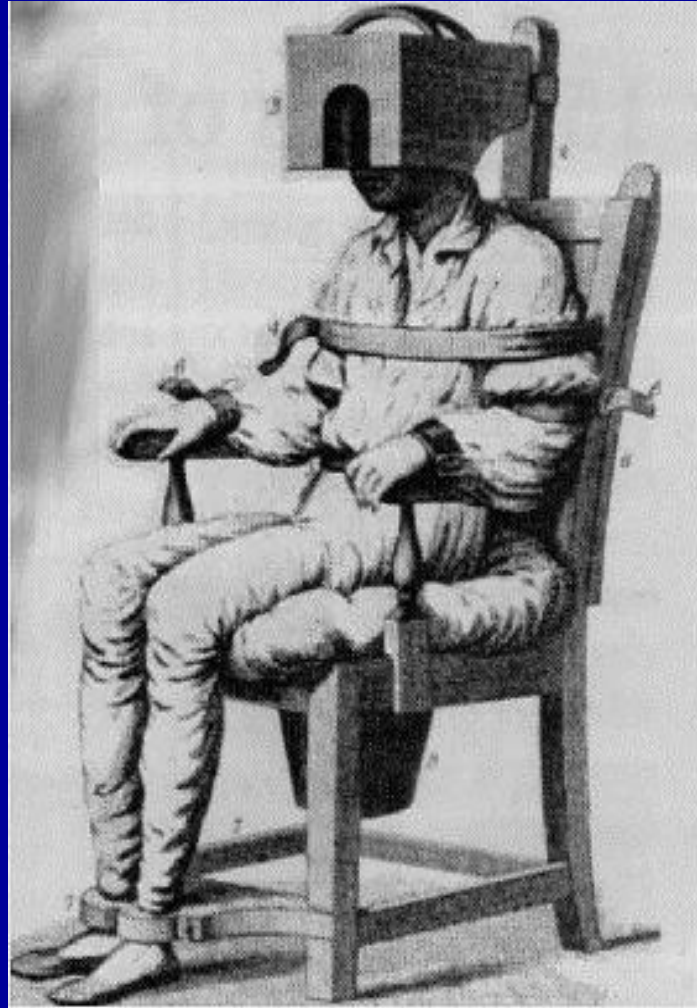


Lipótmező (1886)



Salpêtrière, Paris (1675)

Williamsburg, Public Hospital (1773-1885) (Virginia,USA):



Philippe Pinel (1745-1826): Az elmebetegek életkörülményeinek humanizációja



Dr. Philippe Pinel at the Salpêtrière, 1795 by Robert Fleury.
Pinel removing the chains from patients
at the Paris Asylum for insane women.

Johann Christian Reil (1759 -1813): 1808-ban először használja a pszichiátria kifejezést (psyche –lélek, iatros– orvos)

Első egyetemi tanszék:1865, Berlin

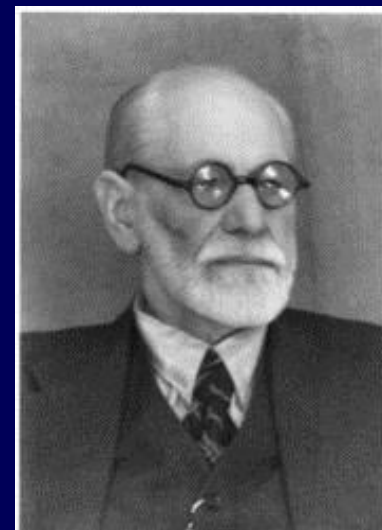
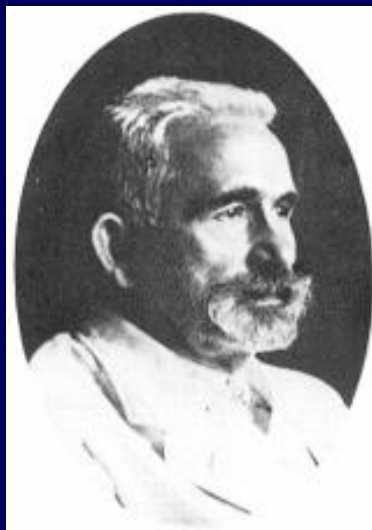
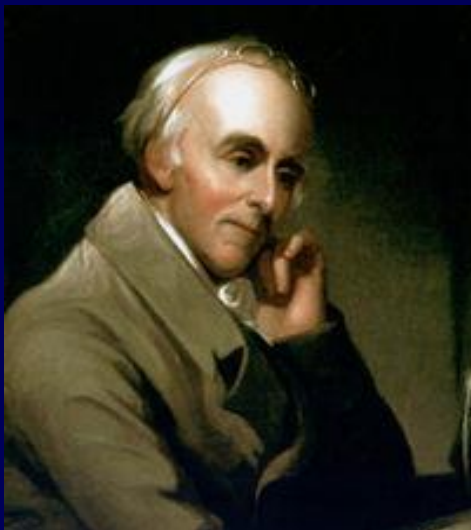
Laufener, Károly 1882, Budapest

Benjamin Rush (1745-1813), American Psychiatric Association megalapítása (1844)

Emil Kraepelin (1856-1926): pszichiátriai betegségek klasszifikációja

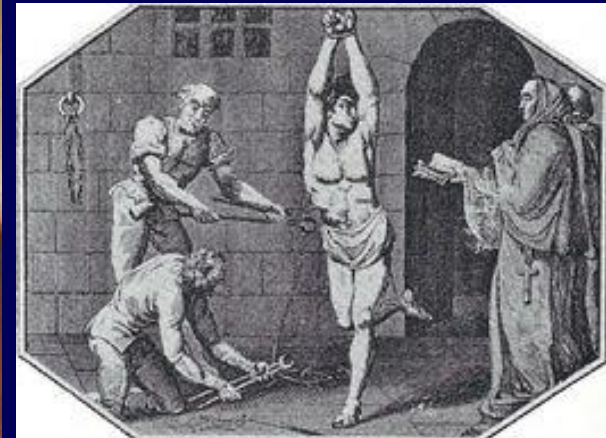
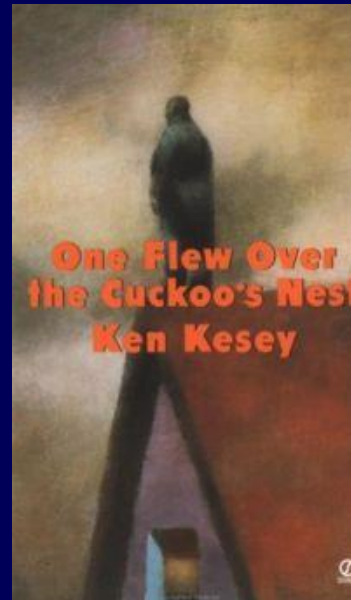
Eugen Bleuler: bevezeti a szkizofrénia kifejezést

Sigmund Freud (1856-1939): pszichoanalízis



A pszichiátria „sötét” oldala

- Embertelen körülmények tébolydáknban
- Politikai pszichiátria (Szovjetúnió, Náci Németország)
- Lobotómia, elektrokonvulzív kezelés altatás nélkül
- Tudományos magyarázatok hiánya
- 1960: **antipszichiátria** (David Cooper, Thomas Szasz)

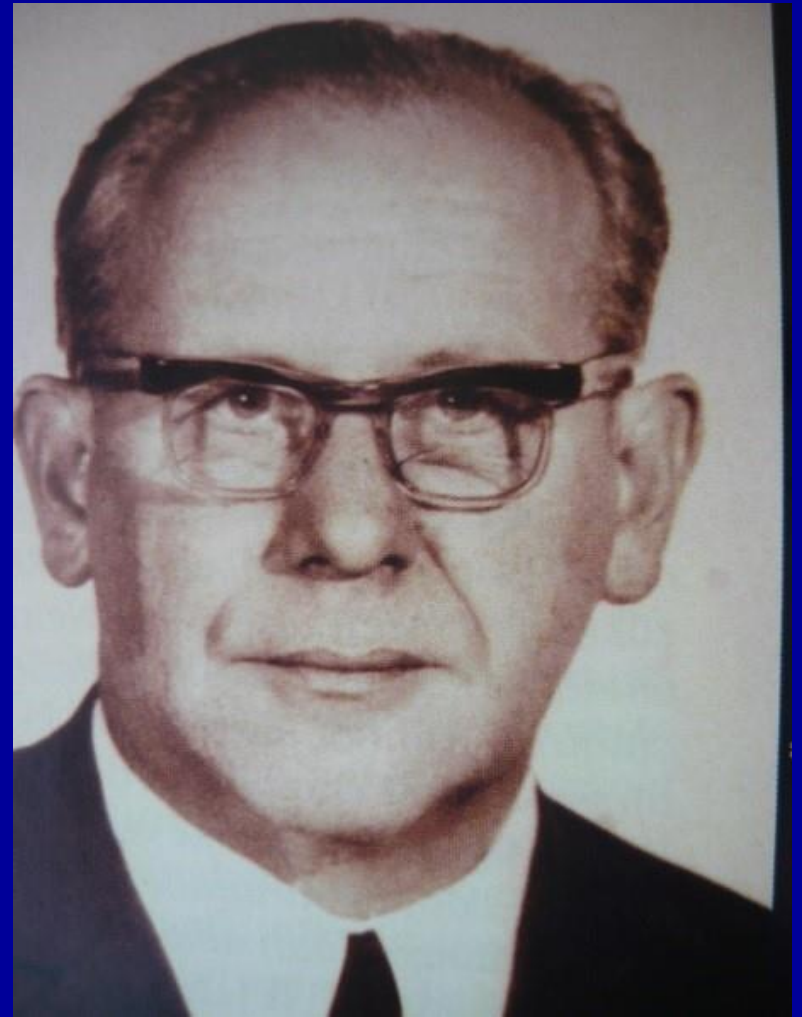


1908: Pázmány Péter Magyar Királyi Tudományegyetem Elme- és Idegkórtani Klinikája megépül



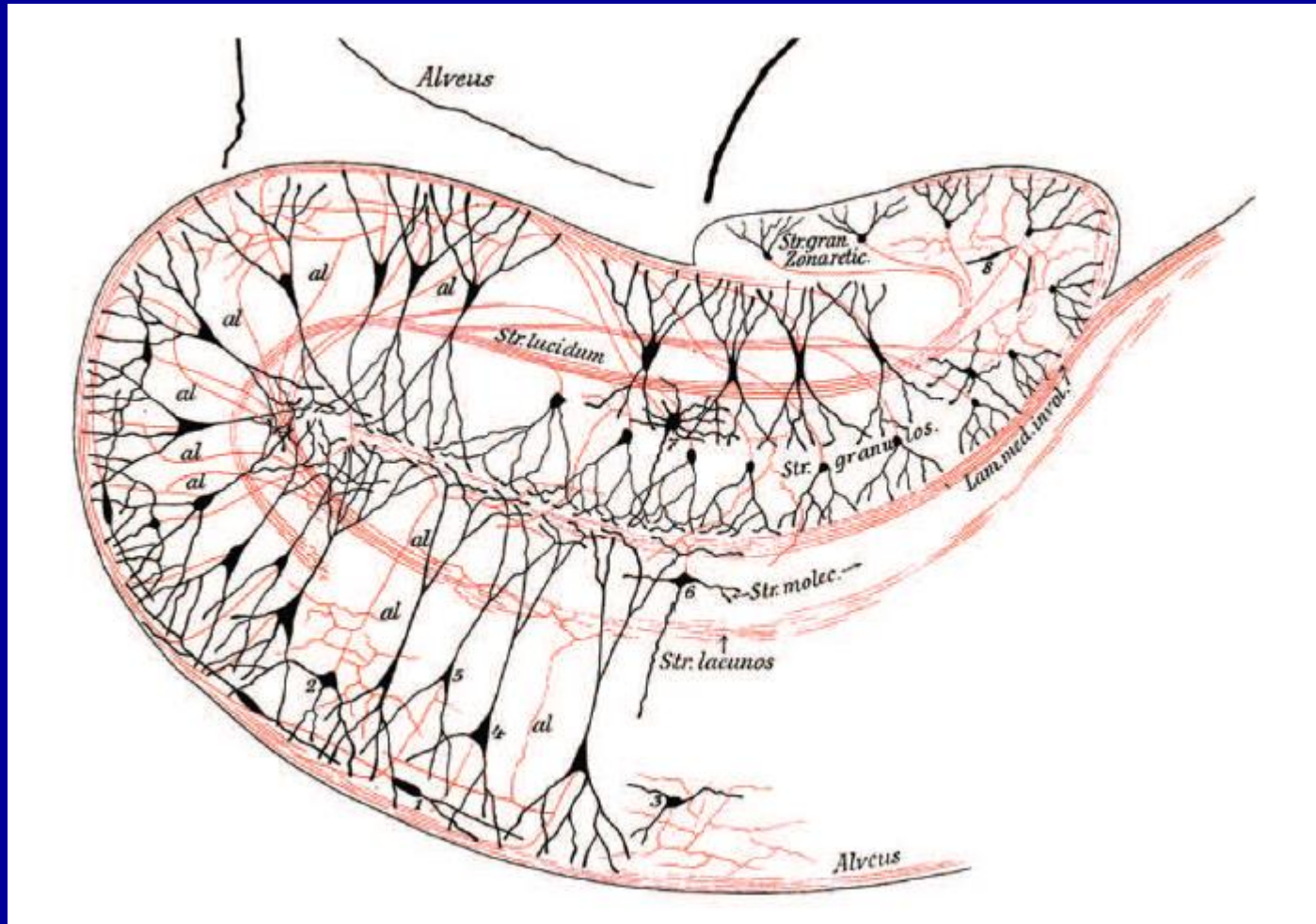


Schaffer Károly
(1864-1939)



Juhász Pál
(1916-1983)

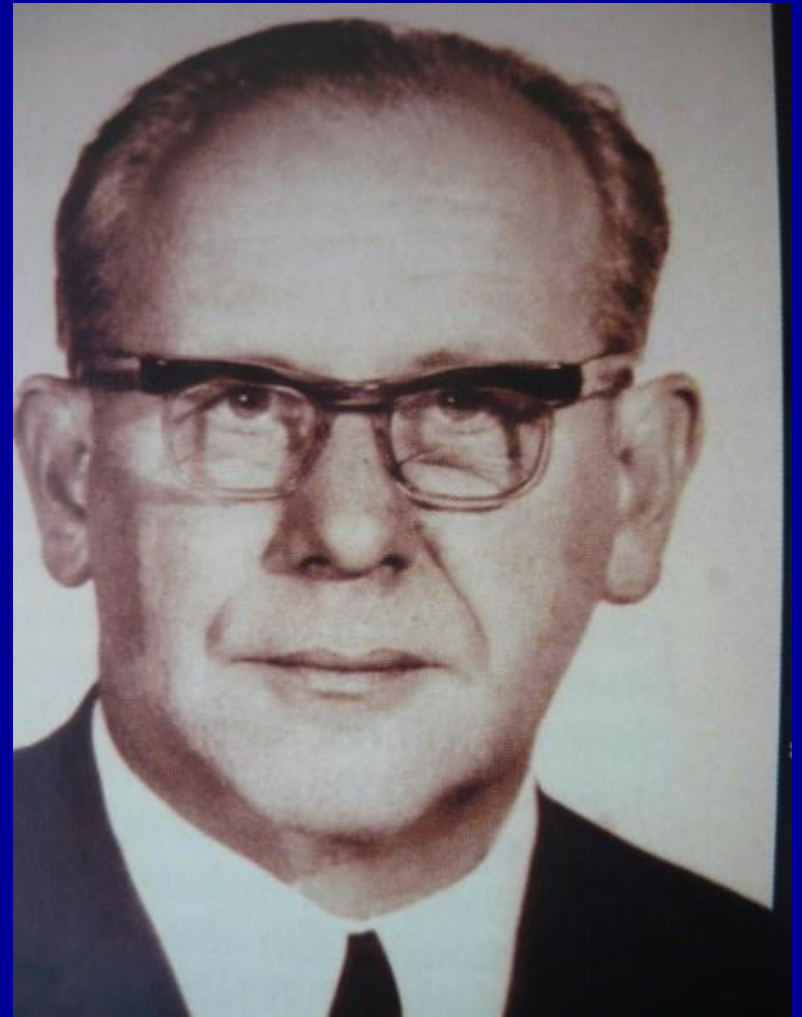
Schaffer-kollaterálisok (CA1-CA3)



Schaffer K. 1892. Beitrag zur Histologie der Ammonshornformation.
Arch mikroskop Anatomie 39:611-632.



Schaffer Károly
(1864-1939)



Juhász Pál
(1916-1983)

Prof. Dr. Juhász Pál (1916-1983) öröksége

- Neurológia és pszichiátria egységes szemlélete
- Szociálpszichiátriai kutatások (Csengersima, Józsefváros)
- Epileptológia, neuropszichiátria és –pszichológia
- Magyar Pszichiátriai Társaság megalapítása (1975)
- Sok jelenleg is vezető pszichiáternek és neurológusnak volt mestere (Tringer László, Nagy Zoltán, Bitter István, Pataky Ilona, Tolna Judit)

Betegellátási tevékenység a Pszichiátriai és Pszichoterápiás Klinikán

- Fekvőbeteg ellátás: 107 aktív ágy, 19 kiemelt rehabilitációs ágy, 5 részleg akut, krízis-addiktológiai, organikus, affektív és pszichoterápiás profilokkal, 2014-ben összesen 1968 visszaigazolt súlyszámmal és 8292 ápolási nappal
- Nappali Kórház (aktív és krónikus, tematikus csoportok, pszichoterápiás)
- Ambuláns: Általános ambulancia, gondozói tevékenység, szakambulanciák: pszichoterápiás (Márton utca), felnőttkori ADHD, felnőttkori autizmus-spektrumzavar
- Forenzikus Pszichiátriai részleg (ambuláns vizsgálatok és bíróság által elrendelt elmemegfigyelések)
- Több, közösségi pszichiátriai alapítvánnyal van a Klinikának szakmai kapcsolata (Ébredések, Moravcsik)
- Innováció szükséges (fekvőbeteg és járóbeteg ellátás szervezési kérdései, járóbeteg ellátás átszervezése)
- Lehetséges új fekvőbeteg profil: Adoleszcens és fiatal felnőttkori pszichiátria (14-25 év)

Pszichiátriai Klinia

1882: Pszichiátriai Tanszék a Szt. Rókus Kórházban: 50 ágy 2 kórteremben, mint a Belgyógyászati és Neurológiai Osztály részlege



1908: Új épület a Balassa utcában



100 évesek a Balassa utcai Klinikák



Budapesti Királyi Magyar Tudomány-
Egyetem
Ideg- és elme-kórtani Klinika 1908.

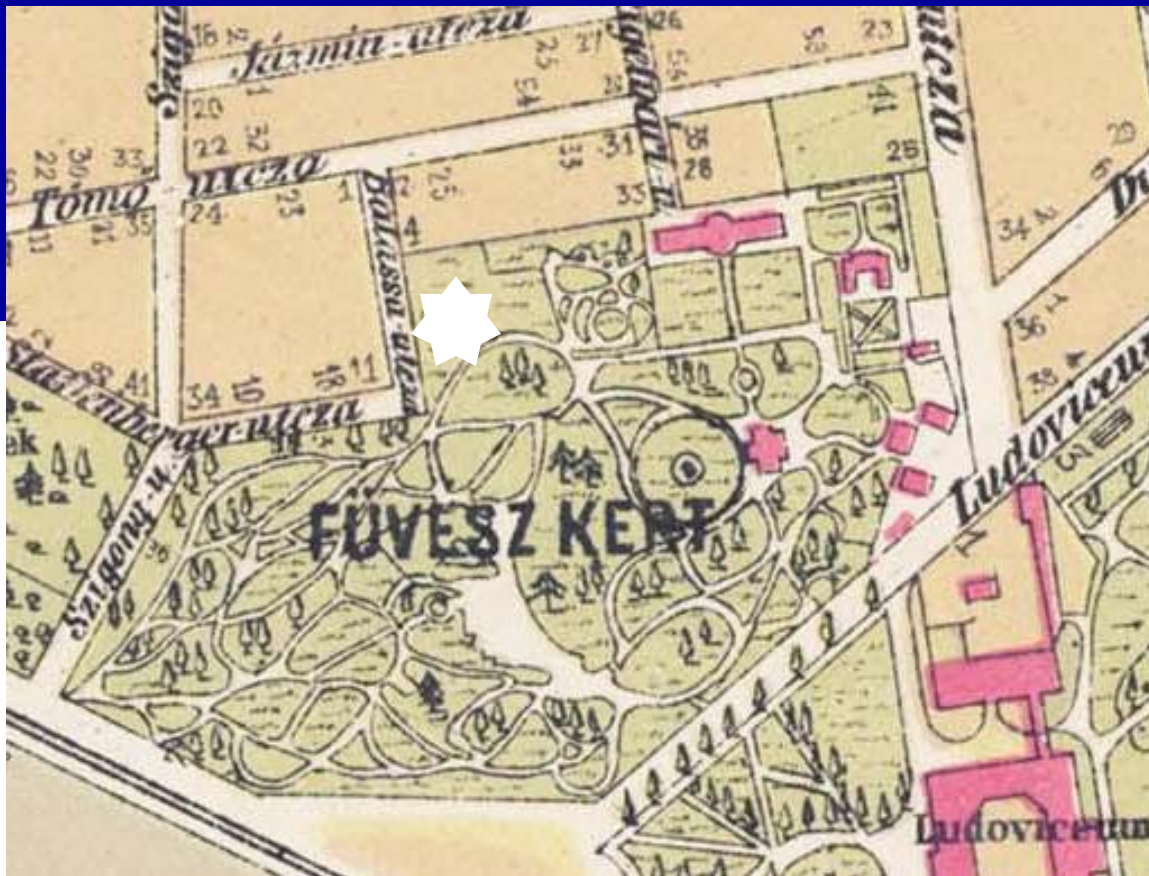


Semmelweis Egyetem
Pszichiátriai és Pszichoterápiás
Klinika ÉS Neurológiai Klinika 2008.



← Feladó:
Puccini

Neurológiai Klinika + Pszichiátriai és Pszichoterápiás Klinika



Bokával fordult egyet a világ. Most már előtörték a szeméből a könnyek. Sietett, aztán rohanvást futott a kapu felé. Menekült innen, erről a hűtlen darab földről, amelyet ők annyi szenvedéssel, annyi hősiességgel védtek meg, s amely most hűtlenül elhagyja őket, hogy egy nagy bérkaszányát vegyen a hátára örök időkre.

Köszönöm a figyelmet!

Kérdések?

rethelyi.janos@med.semmelweis-univ.hu

