

# Balint Molnar

Nem plakk okozta parodontális  
kórképek. Ínyrecesszió

Molnár Bálint  
Semmelweis Egyetem  
Parodontológiai Klinika



# Balint Molnar

## Ínyrecessziók kezelése

A kezelés lehetséges céljai:

A recessziók progressziójának megállítása, a károsodott szövetek rekonstrukciója

***A biotípus módosításával akár részleges gyökérfelszín fedés is elfogadható***

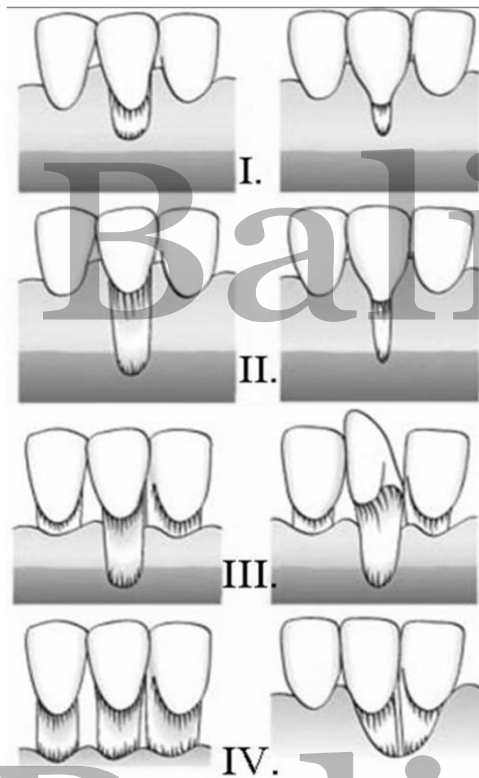
A fognyaki érzékenység megszüntetése, esztétikai korrekció

***Cél: 100%-os gyökérfelszín fedés***



# Balint Molnar

## Ínyrecessziók osztályozása Miller szerint



### I. osztály

- a recesszió nem halad túl a mukogingivalis határvonalon
- interdentalis papilla és csont ép

### II. osztály

- a recesszió túlhalad a mukogingivalis határvonalon
- interdentalis papilla és csont ép

### III. osztály

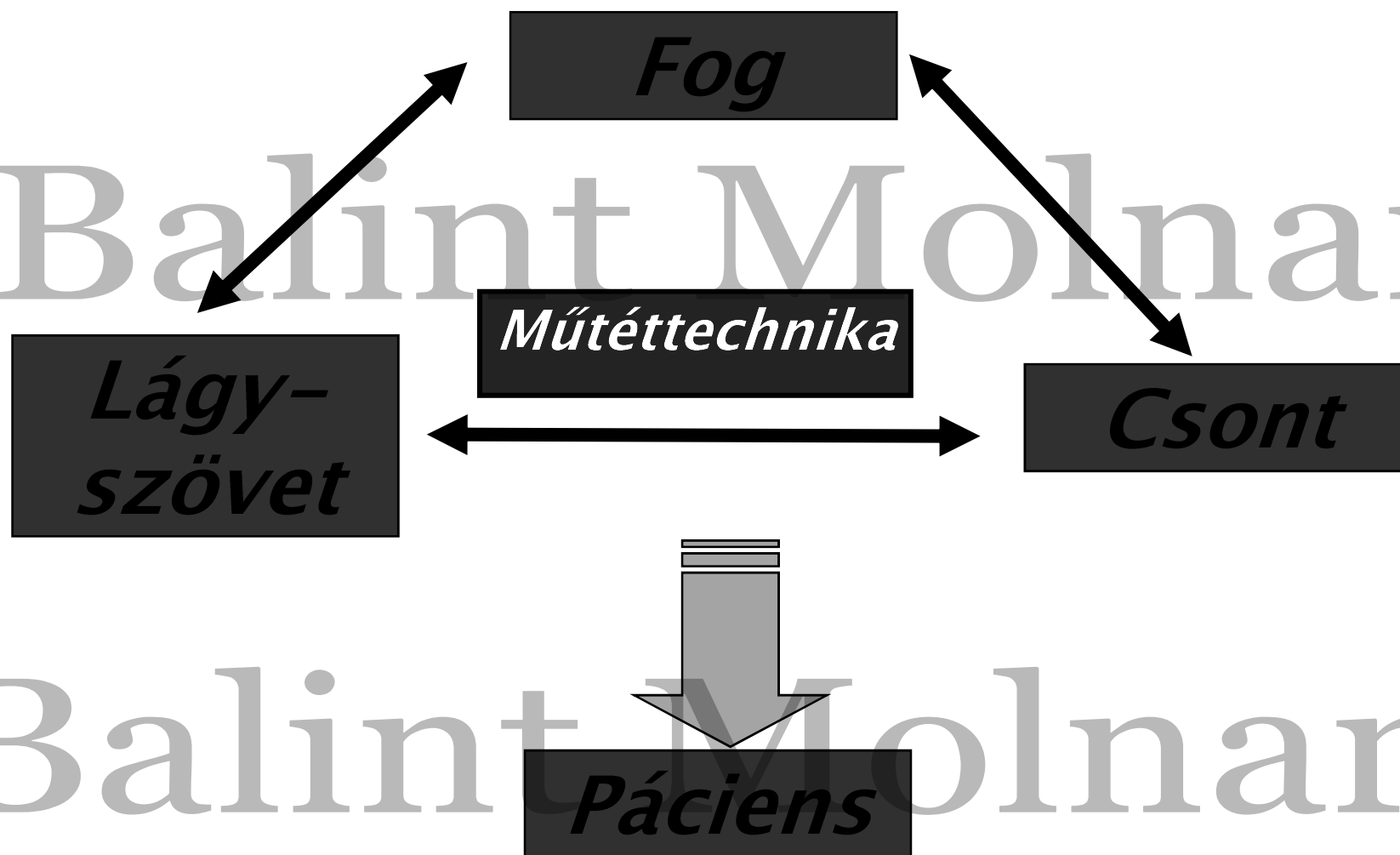
- interdentalis papilla és csont érintett
- és/vagy a fog rendellenesen áll

### IV. osztály

- a recesszió túlhalad a mukogingivalis határvonalon
- kemény- és lágyszöveti veszteség nem csak az interdentalis régióra korlátozódik
- és/vagy a fog helyzeti rendellenessége kifejezett



# Műtéti rizikófaktorok *Facteurs de Risque* értékelése I

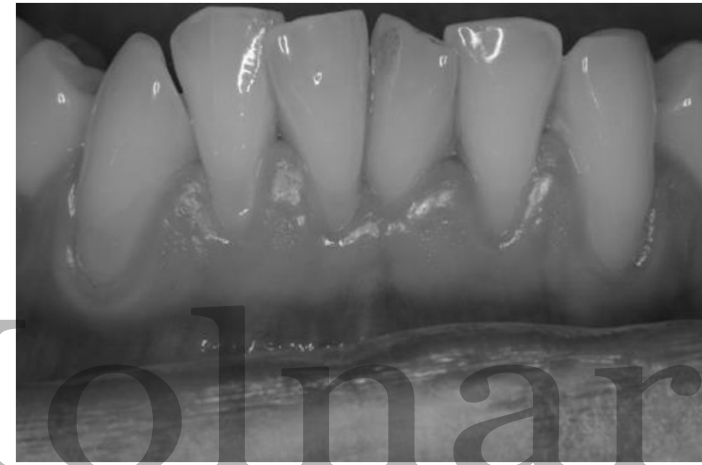


# Balint Molnar

## Műtéti rizikófaktorok értékelése II

- Páciens

- Dohányzás
- Gyenge szájhigéne
- Kedvezőtlen fogmosási technika



- Lágyrész

- Interdentalis papilla épsége (Miller)
- Recesszió mélység, szélesség
- Biotípus



Aroca S, Keglevich T, Barbieri B, Gera I, Etienne D. Clinical evaluation of modified coronally advanced flap alone or in combination with a Platelet-Rich Fibrin membrane for the treatment of adjacent multiple gingival recessions: a 6-month study. J Periodontol 2009; 80:244-252.

Erley K.J., Swiec G.D., Herold R., Bisch F.C., Peacock M.E. Gingival recession treatment with connective tissue grafts in smokers and non-smokers. J Clin Periodontol 2006; 77:1148-1155

Silva CO, Sallum AW, de Lima AF, Tatakis DN. Coronally positioned flap for root coverage: poorer outcomes in smokers. J Periodontol. 2006 ;77:81-7.

Trombelli L, Scabbia A. Healing response of gingival recession defects following guided tissue regeneration procedures in smokers and non-smokers. J Clin Periodontol 1997; 24:529-533

# Balint Molnar

## Műtéti rizikófaktorok értékelése III

- Fog, csont
  - Gyökér domborulata
  - Maxilla / mandibula
  - Front / moláris régió
- Műtétechnika
  - Lebenytechnika
  - Varrattechnika
  - Graft típusa
  - Graft vastagsága
  - Feszülésmentesség



Wennström JL , Zucchelli G. Increased gingival dimensions. A significant factor for successful outcome of root coverage procedures? A 2-year prospective clinical study. J Clin Periodontol 1996, 23: 770-777.

Pini-Prato G, Pagliaro U, Baldi C, Nieri M, Saletta D, Cairo F, Cortellini P. Coronally advanced flap producer for root coverage. Flap with tension versus flap without tension: Randomized controlled clinical study. J Periodontol 2000a;71:188-201.

Borghetti A, Gardella JP. Thick gingival autograft for the coverage of gingival recession: A clinical evaluation. Int. J. Periodont & Restorative Dent 1990; 10:217-229.

# Balint Molnar

## **Kezelési protokoll**

- Szupragingivális depurálás, polírozás
- Szájhyiének instruálás-motiválás
- Preoperatív klinikai mérések, kompozit sínezés

## **• Parodontális plasztikai műtét**

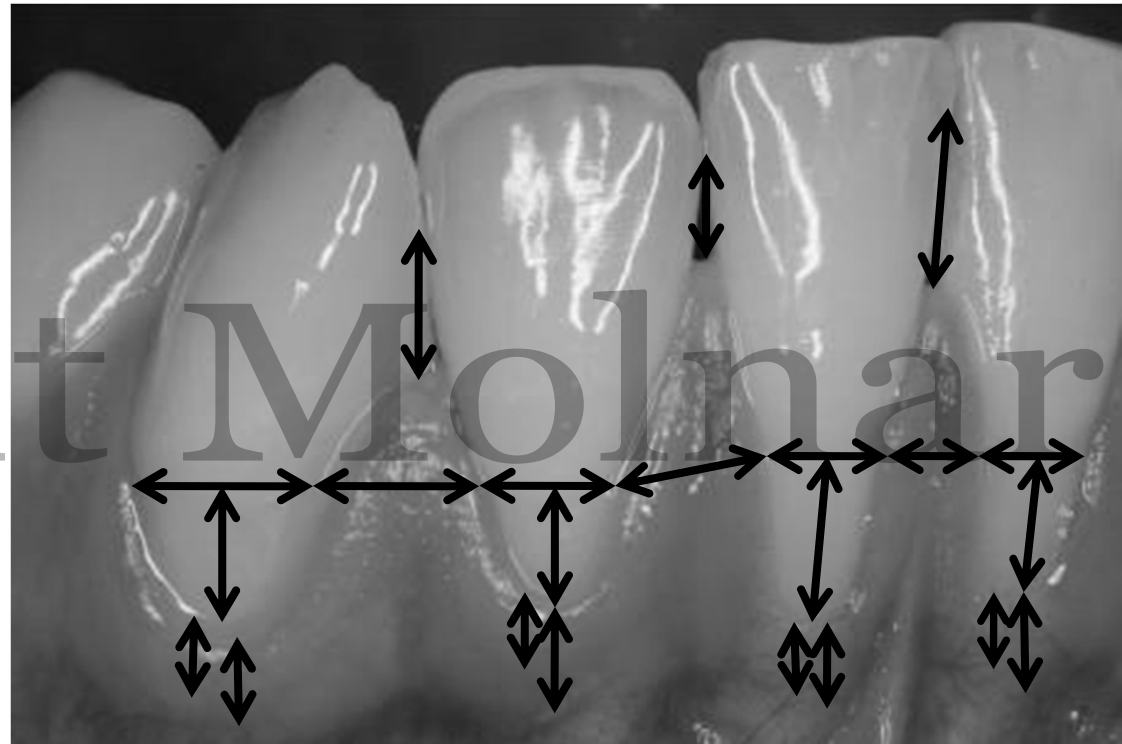
- Posztoperatív antibiózis, fájdalomcsillapító
- CHX tartalmú szájöblítő használata
- Mechanikus fogtisztítás a varratszedésig tilos
- Kézi szupragingivális depurálás, gyógyszeres sebtörlés heti 2 alkalommal 2 héten keresztül
- Varrateltávolítás a műtétet követő 14. napon, fokozatos visszaállítás a megszokott szájhyiének módszerekre

***Posztoperatív klinikai mérések és professzionális szájhyiének kezelése a műtét után 1, 3, 6, 12 hónappal***

# Balint Molnar

## A beavatkozások értékelése

- **GRM:** ínyrecesszió mélység
- **GRSZ:** ínyrecesszió szélesség
- **KGSZ:** keratinizált íny szélesség
- **PKD:** papilla kontaktpont távolság
- **PSZ:** papilla szélesség
- **PD:** tasakmélység



	44	43	42	41	31	32	33	34	
GRM									GRM
GRSZ									GRSZ
KGSZ									KGSZ
PKD									PKD
PSZ									PSZ
PD									PD
BUCCAL									



# Balint Molnar

## Kiegészítő regeneratív technikák

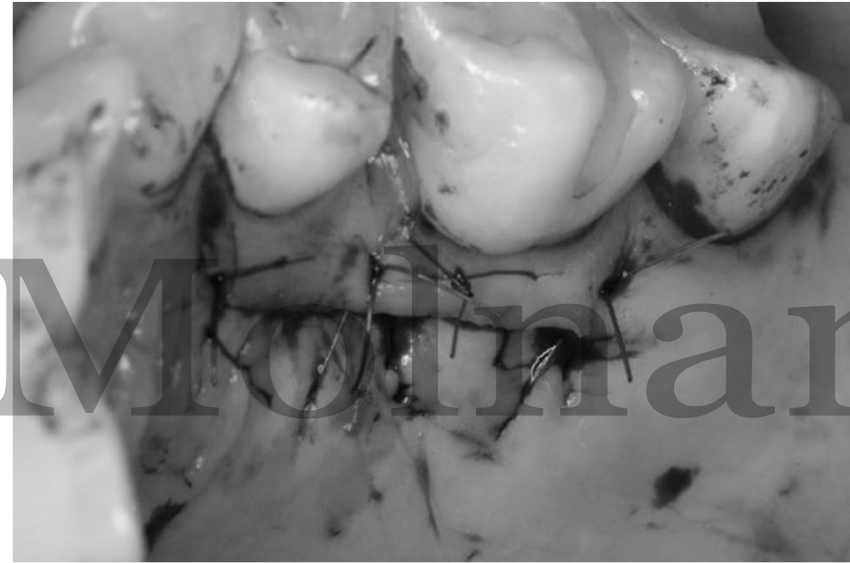
- Szabadlebenyek
  - **Subepithelialis kötőszöveti szabadlebeny (SCTG)**
- Platelet-rich Fibrin (PRF)
- Zománcmátrix proteinek (EMD)
- Acelluláris bőr mátrix allograft (ADM)
- Felszívódó xenograft mátrixok

Balint Molnar

# Kötőszöveti szabadlebenyek alkalmazása



**Distal wedge**



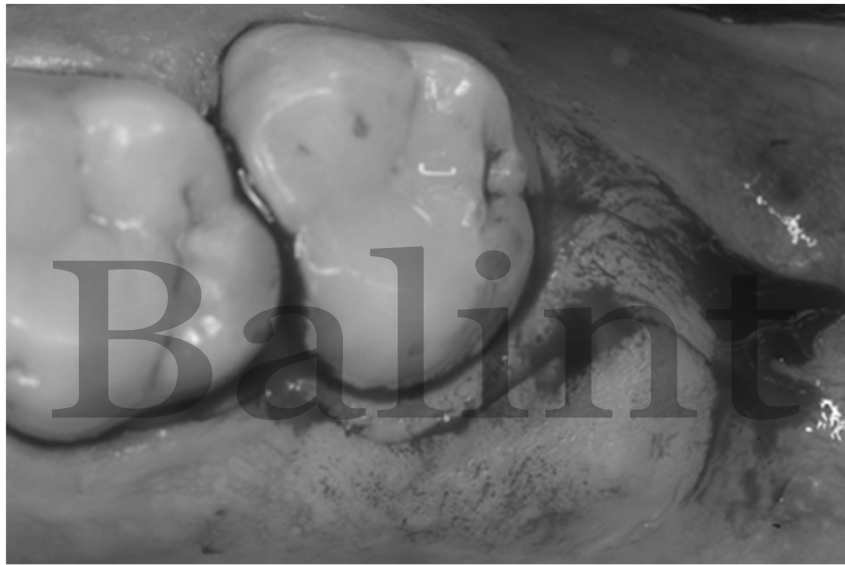
**Single incision**

- Vékony kötőszöveti biotípus
- Első nagyörlők területe
- Arteria palatina helyzete/szájpad boltozat

Azzi & Etienne 1991 distal wedge & back on the flap

Hürzeler & Weng 1999 Single incision

# Kötőszöveti szabadlebenyek alkalmazása



**Distal wedge**

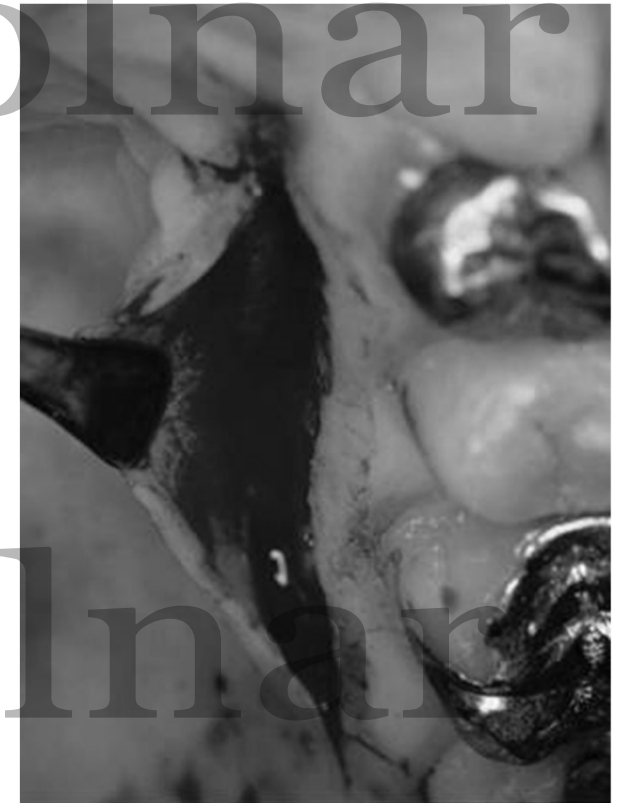
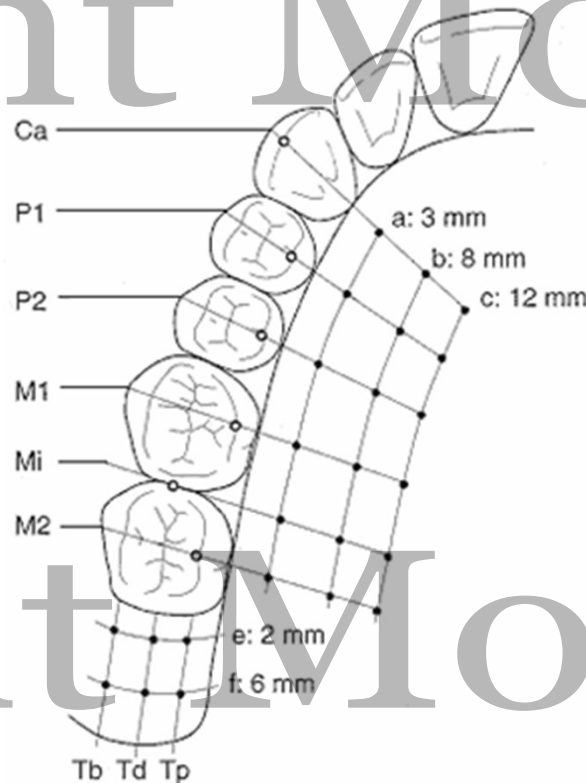
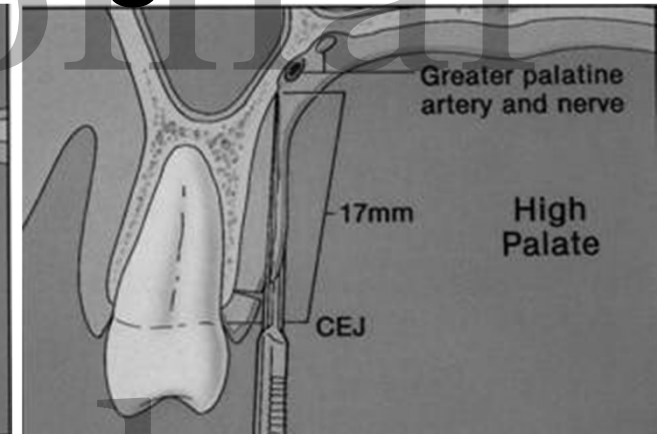
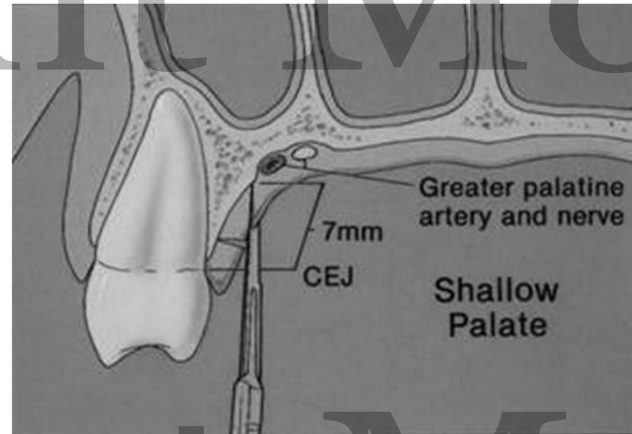


**Single incision**

- Edel 1974 door
- Langer & Calagna 1980 epithelial strip
- Langer & Calagna 1982 epithelial strip
- Langer & Langer 1985 epithelial strip and door
- Raetzke 1985 2 crescent- shaped incisions
- Azzi & Etienne 1991 distal wedge & back on the flap
- Harris 1992 2 parallel incisions
- Hürzeler & Weng 1999 One incision
- Lorenzana & Allen 2000 One incision

# Anatómiai nehézségek

- Vékony kötőszöveti biotípus
- Első nagyörlők területe
- Arteria palatina helyzete/szájped boltozat

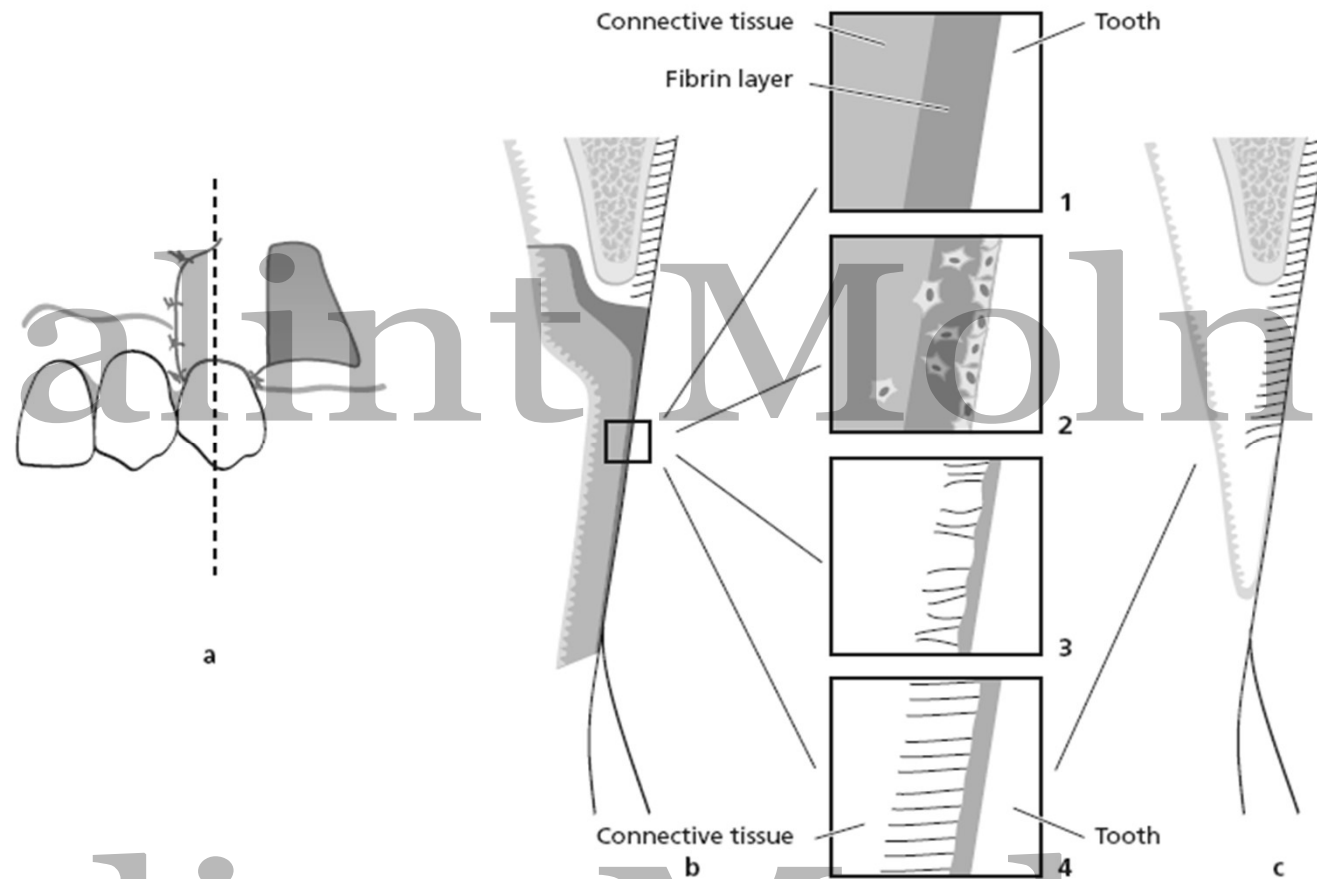


Studer & al. 1997 J Periodontol 68 : 145

Müller & Eger. 1997 J Clin Perio 24 : 65-71

# Balint Molnar

## Graft adhézió



Clinical Periodontology and Implant Dentistry Fifth Edition *Edited by* Jan Lindhe Niklaus P. Lang  
Thorkild Karring *Associate Editors* Tord Berglundh William V. Giannobile Mariano Sanz  
Blackwell, Munksgaard 2008.

# Kötőszöveti szabadlebens /egyoldali donorterület/

Kiindulás



Kiindulás



Biotípus változás  
6 hónappal később



Recessziófedés  
6 hónappal később



Recessziófedés  
6 hónappal később



# Kétoldali donor terület /Többszörös ínrecessziók kezelése/



**Kiindulási helyzet**



**12 hónappal később**

Egy elégedett orvos és egy elégedett beteg

# Kétoldali donor terület /Többszörös ínrecessziók kezelése/

Kiindulási helyzet



Donor terület



↓ Egy elégedett beteg!?! ↓



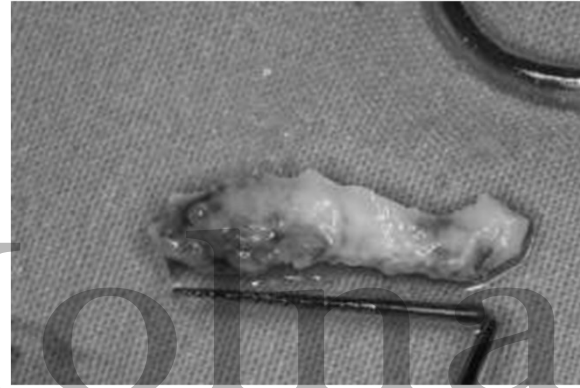
2 héttel a  
műtétet  
követően

!!!

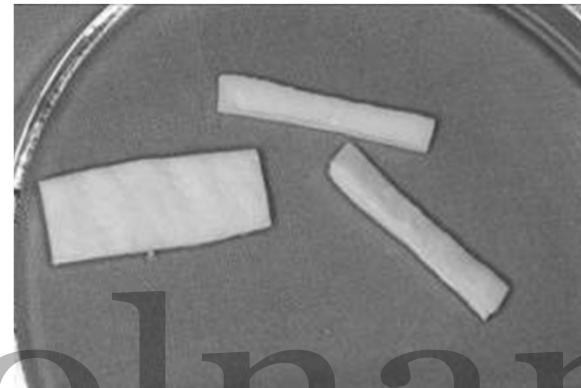
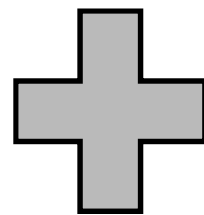




# A kötőszövetes szabadlebensy alternatívái



Kötőszövetes szabadlebensy



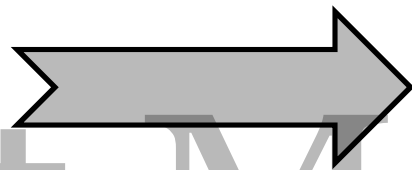
PRF, EMD

Xenograft/allograft mátrixok

CAF

MCAF

MCAT



# Kiegészítő regeneratív technikák I

- Szabadlebenyek
  - Subepithelialis kötőszöveti szabadlebeny (SCTG)
- **Platelet-rich Fibrin (PRF)**
- Zománcmátrix proteinek (EMD)
- Acelluláris bőr mátrix allograft (ADM)
- Felszívódó xenograft mátrixok

Balint Molnar

# Balint Molnar

## Műtétechnika

**Kötőszövet**



**Mucograft**



# Balint Molnar

## Gyökérsimítás

# Balint Molnar

## Műtéstechnika

**Kötőszövet**

**Mucograft**



# Balint Molnar

## Tunnel preparálás

# Balint Molnar

## Műtétechnika

### Kötőszövet



# Balint Molnar

## Kötőszövet eltávolítás

# Balint Molnar

## Műtéstechnika

### Kötőszövet



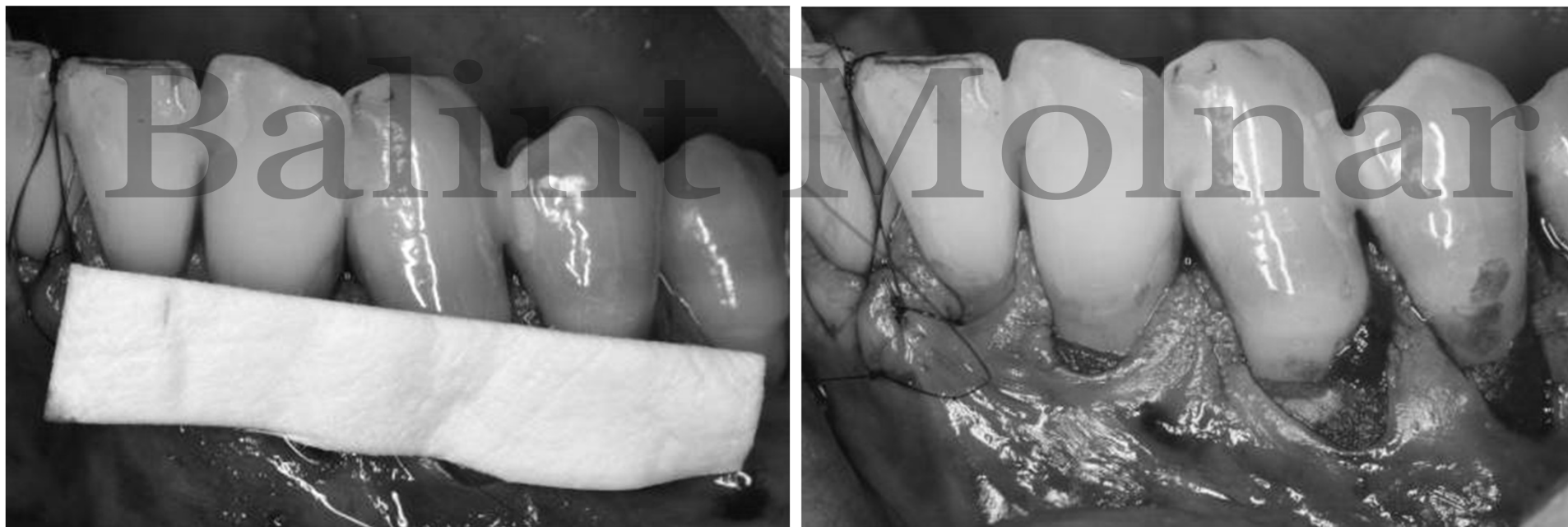
Balint Molnar

### Kötőszövet adaptálás

# Balint Molnar

## Műtéstechnika

### Mucograft



# Balint Molnar

## Membrán adaptálás

# Balint Molnar

## Műtéstechnika

**Kötőszövet**

**Mucograft**

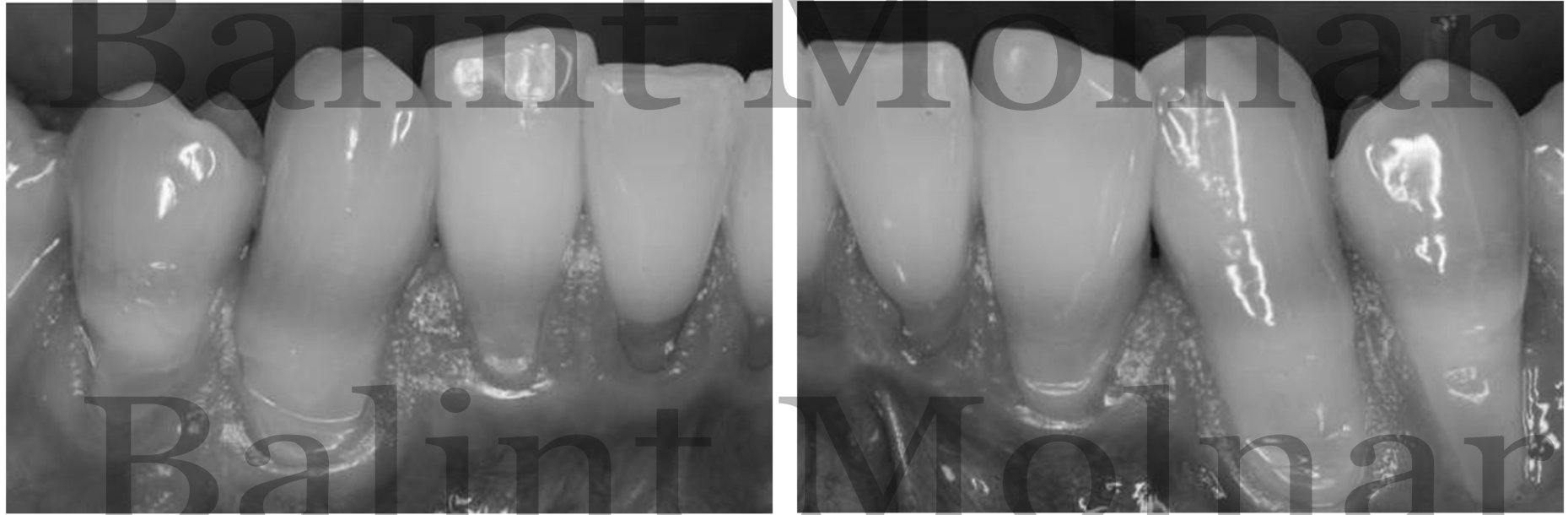


# Balint Molnar

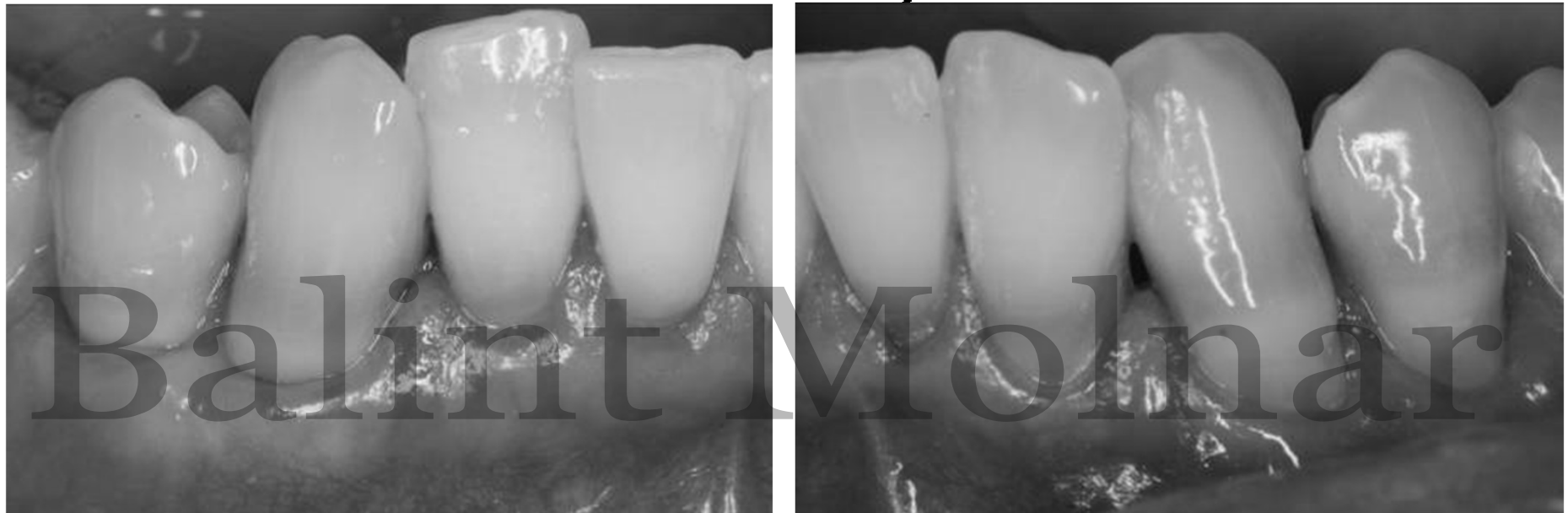
Varratok



**Kötőszövet      Kiindulás      Mucograft**



**Kötőszövet      1 hónap      Mucograft**



**Kötőszövet**

**3 hónap**

**Mucograft**



**Kötőszövet**

**6 hónap**

**Mucograft**



# Balint Molnar

## Előtte-utána



# Balint Molnar

## Következtetések I

- Az ínycresszió multifaktoriális eredetű, a fog megtarthatóságát csupán indirekt módon befolyásoló állapot

- A ma alkalmazott műtéti technikákkal jelentős mértékű ínycresszió fedés lehetséges Miller I, II, valamint akár III ínycressziók esetén.

- Nyaki kopás fennállása esetén kombinált reytauratív-sebészi megközelítés szükséges

# Balint Molnar

Köszönöm a figyelmet!

