

A 3-7 éves korú CP-s gyermek aktuális állapotának és a fejlesztés során elért állapotváltozásának felmérése a PAF Gyakorló Óvodájában

Antoni Gáborné - Heiner Kinga
Zemplényiné Megtért Györgyi



ELŐZMÉNYEK

- 2000 – Általános szempontsor a konduktív nevelésben résztvevő mozgássérült gyermekek fejlődésének megfigyeléséhez és a fejlődés regisztrálásához (Horváth Júlia-Kozma Ildikó-Salga Anikó)
- 2005 – Szempontsor konduktív nevelésben résztvevő CP-s gyermekek megfigyeléséhez (Pásztorné dr.Tass Ildikó)
- 2015 – Gross Motor Function Classification System
Gross Motor Function Measure



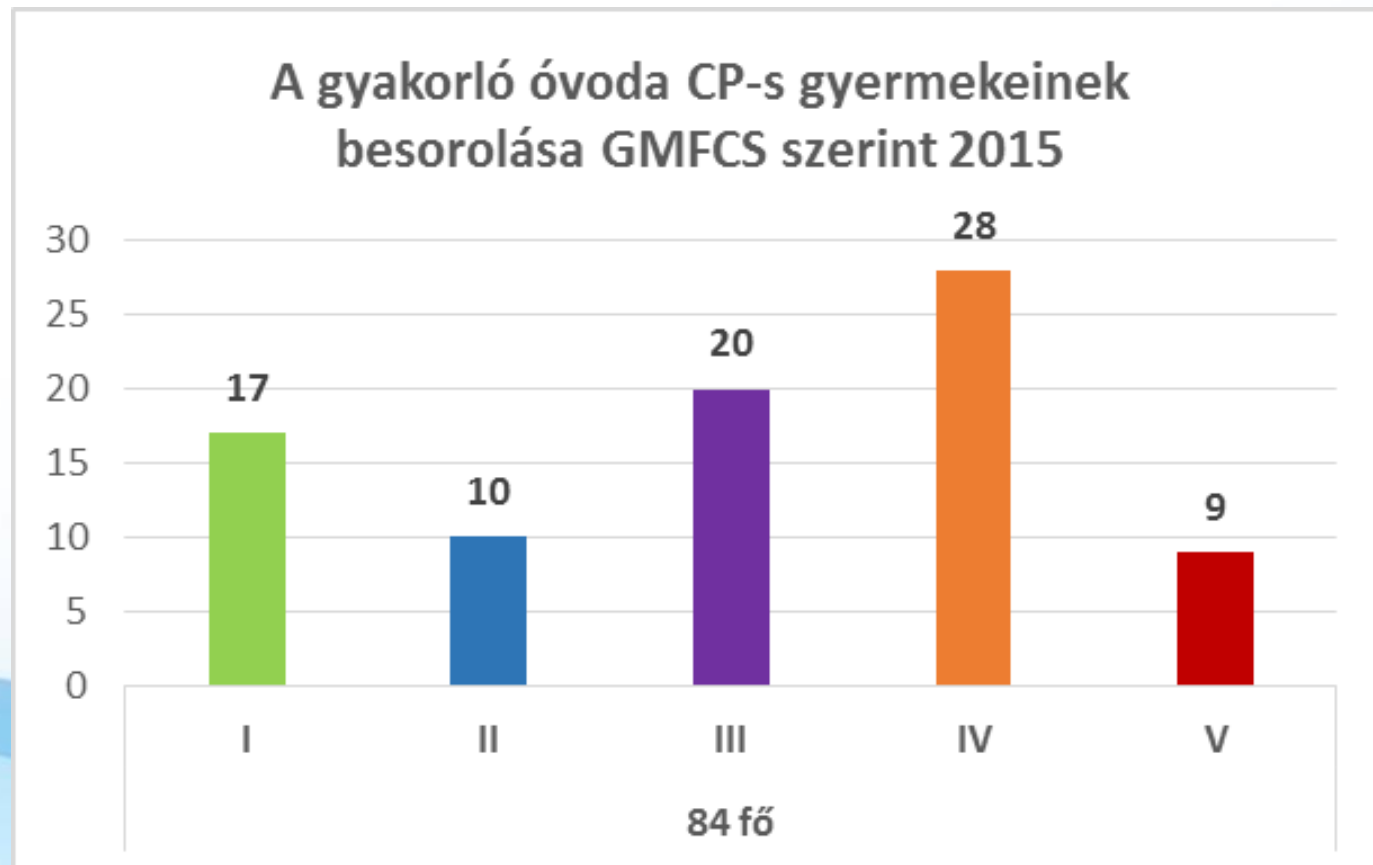
GMFCS, GMFM-88 és GMFM-66 A VIZSGÁLAT ELŐKÉSZÍTÉSE

TERVEZÉS

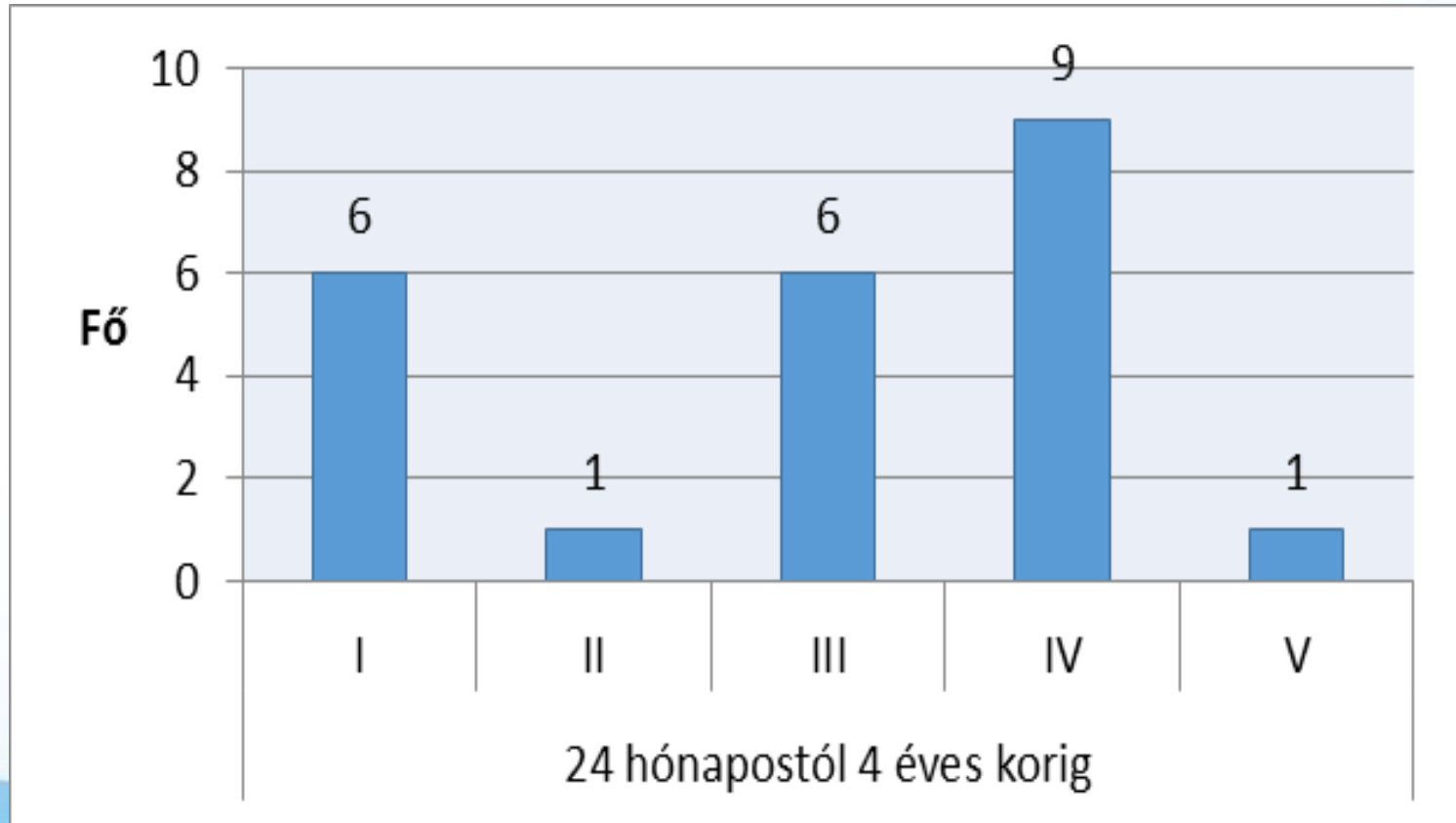
- Előzetes anyaggyűjtés – elsősorban elektronikusan
- Egyeztetés a Főiskolával
- Munkacsoport létrehozása - vezető, tagok
- Lehetőségek, kérdések, problémák, megoldások
- Kezdés
- Jelenleg...

KLASSZIFIKÁCIÓ - GMFCS

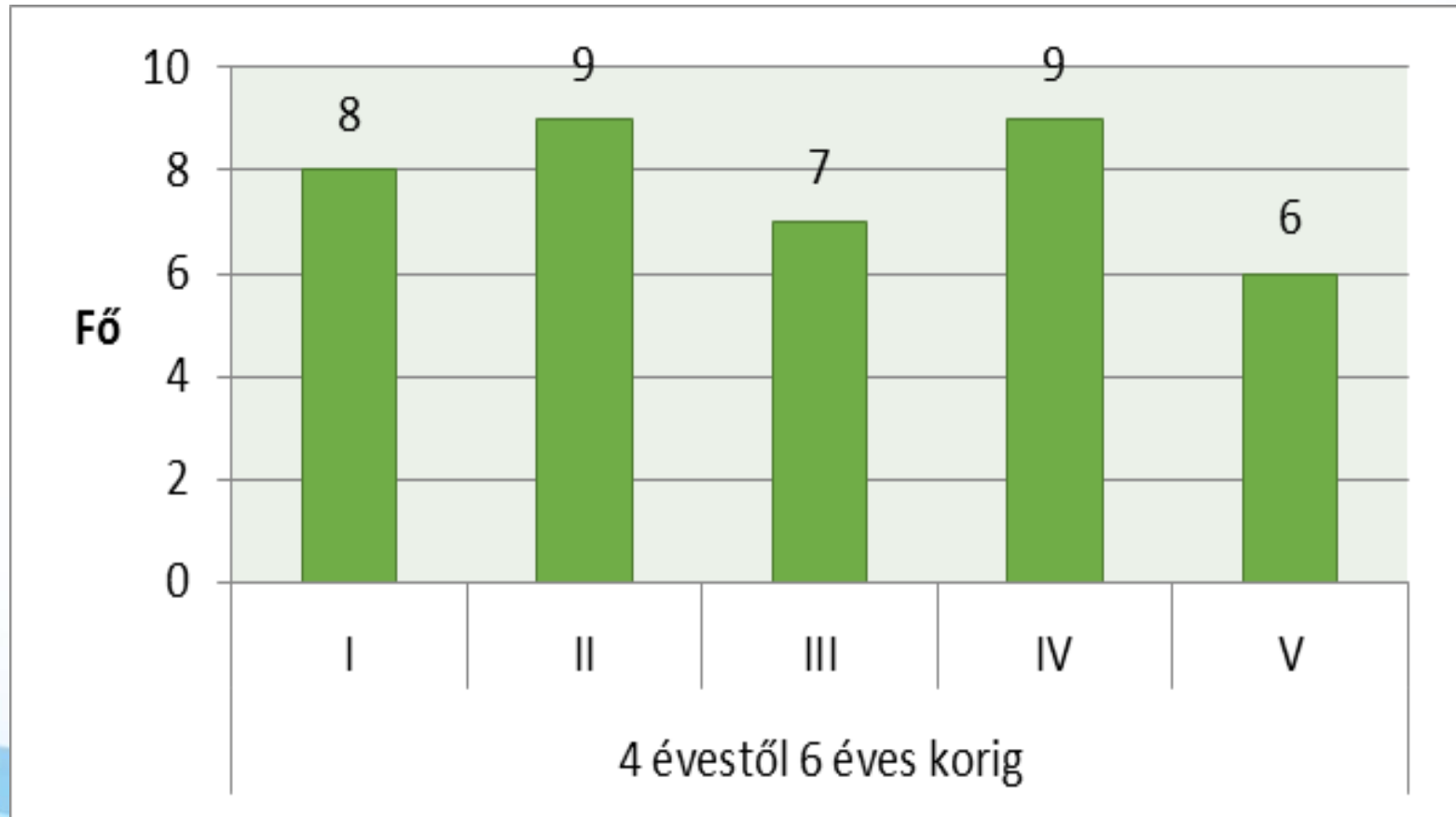
Az óvodás korú CP-s gyermekek (84 fő) besorolása 2015 október



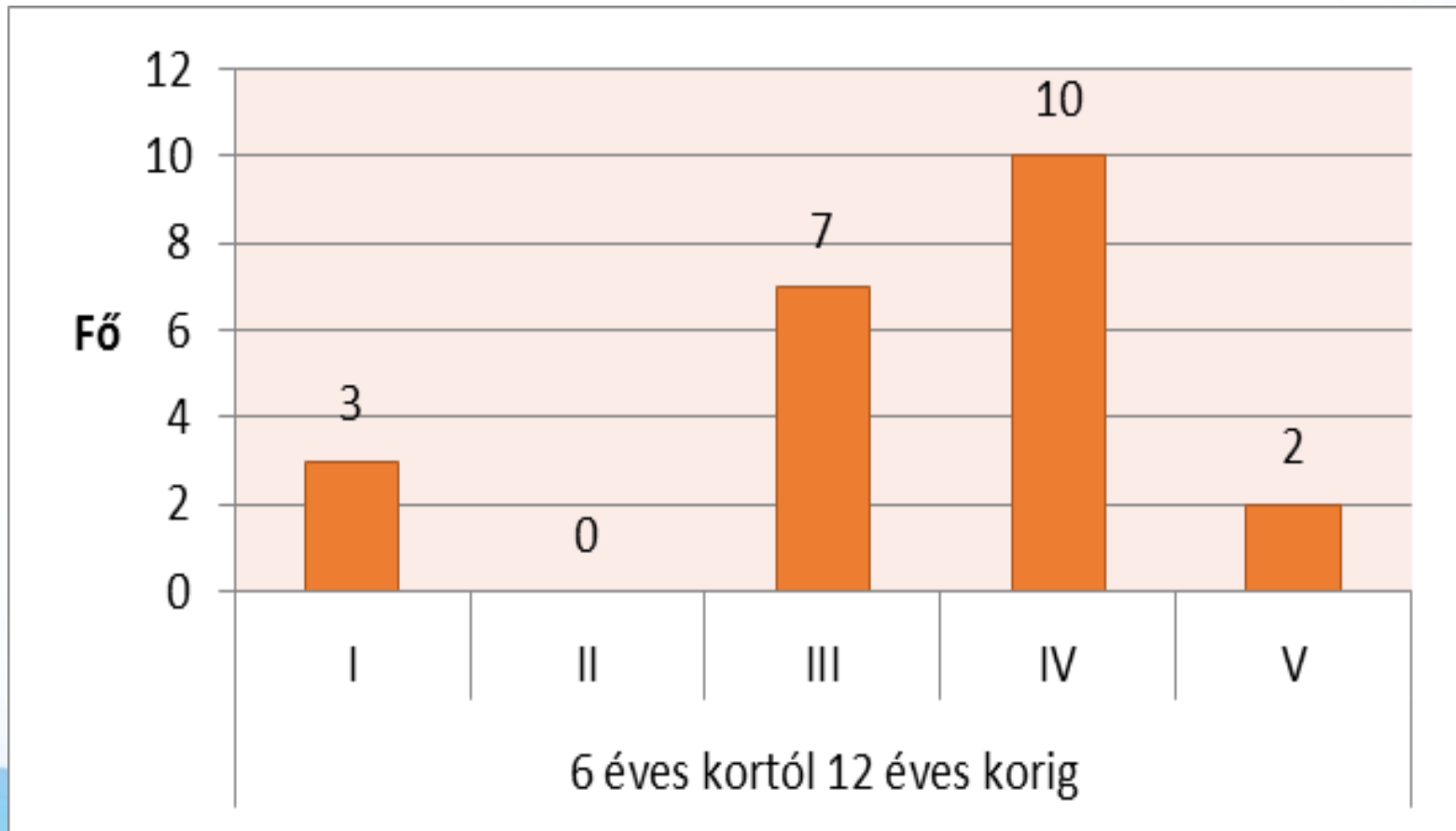
24 hónapostól 4 éves korig



4 évestől 6 éves korig



6 éves kortól 12 éves korig



A vizsgálat

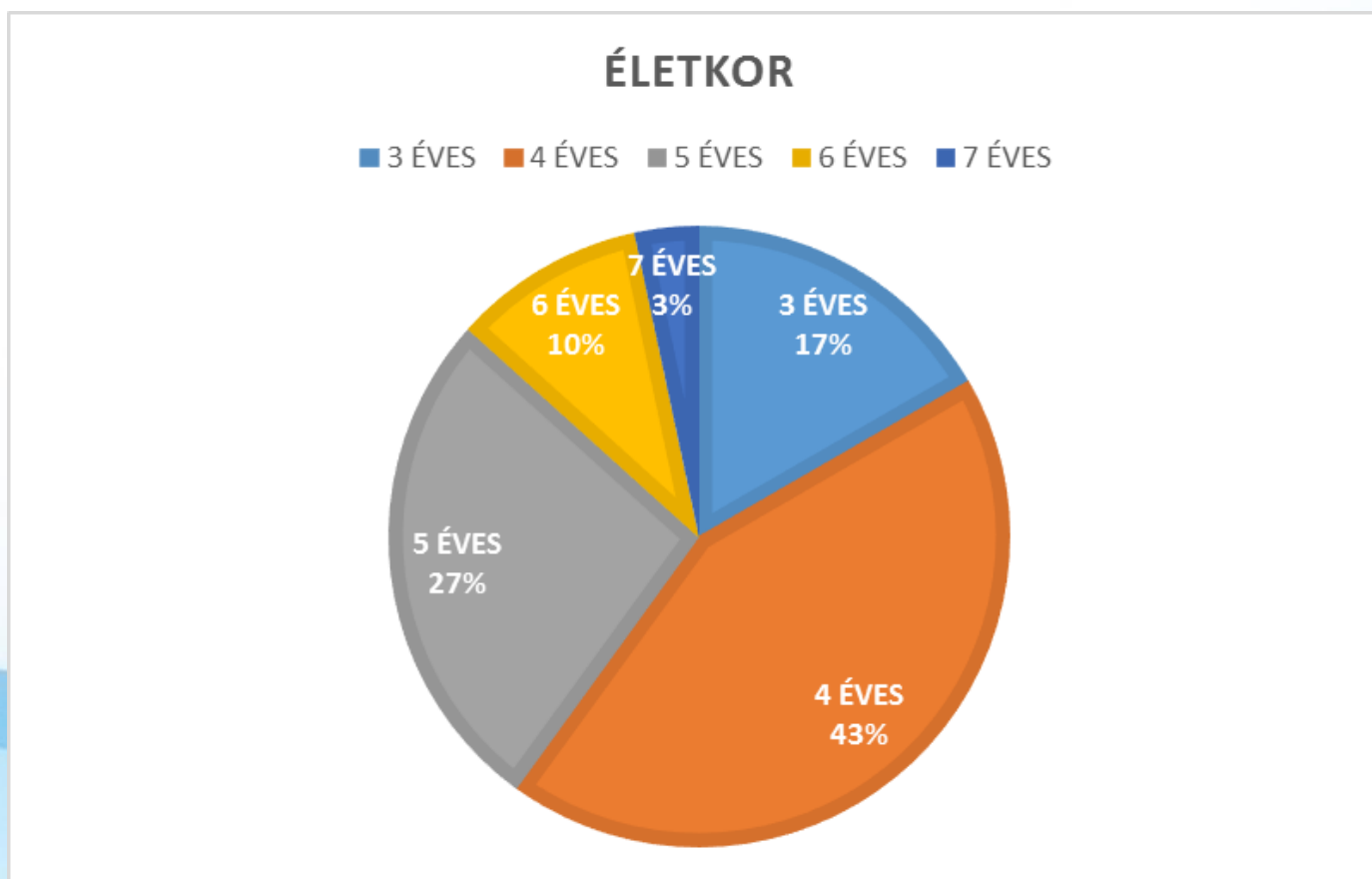
Gross Motor Function Measure – GMFM-88

- 2016 januárban indult
- A 2015-16 tanévben felvett, illetve olyan gyermekek részvételével, akik várhatóan még legalább 2 évet eltöltenek intézményünkben
- 13 fő konduktor végzi (tapasztalt szakemberek, előzetes, többszöri megbeszélés, folyamatos egyeztetés)
- Próba vizsgálat az eszközzel – ugyanazt a gyermeket egymástól függetlenül ketten vizsgálják, majd egyeztetnek
- A vizsgálat tervezett időpontjai: minden év március - október

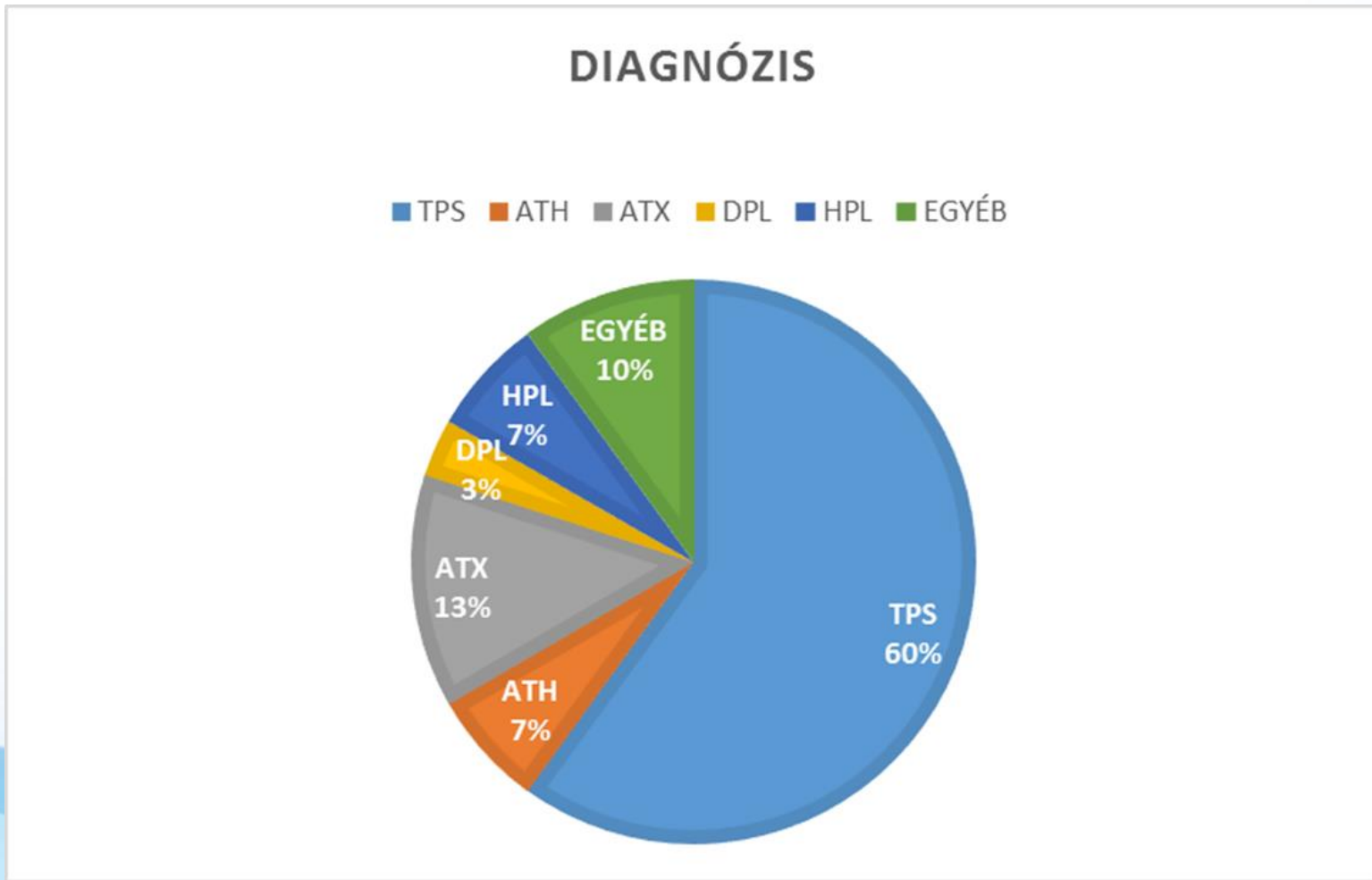


A VIZSGÁLT GYERMEKCSOPORT – 30 FŐ

Életkor szerinti eloszlás



Diagnózis szerinti eloszlás



TAPASZTALATOK, TOVÁBBI FELADATOK

- Az eszköz jól használható az állapot felméréséhez és segít a továbblépés irányának meghatározásában
- Állandó hely kialakítása, berendezése
- A vizsgálatok időbeli tervezése a programon belül
- A papíralapú feldolgozás nehézkes
- Elektronikus feldolgozás szükséges

TÁVOLABBI TERVEK

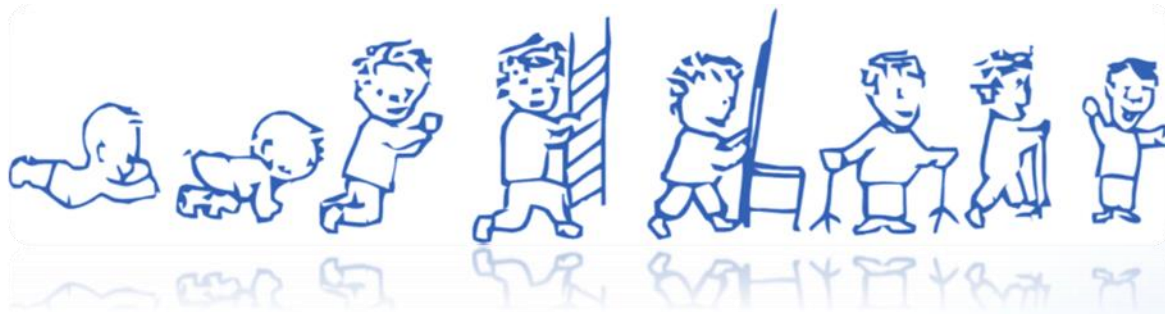
- MACS – Manipulációs képességek osztályozása
- CFCS – Kommunikációs képességek osztályozása
- EDACS – Evési és ivási képességek osztályozása



EGYÉB MÉRÉSEK AZ ÓVODÁBAN

- Komplex megfigyelés
 - szociális és érzelmi érettség
 - kognitív funkciók
 - kommunikáció, beszéd (beszélő - nem beszélő gyermek)
 - óvodai tevékenységek
 - testséma, téri tájékozódás, mozgás
 - játék
- Kiphard – 4 éves korig
- Goodenough – féle rajzvizsgálat





KÖSZÖNÖM A FIGYELMET!



**PETŐ ANDRÁS
FŐISKOLA**