

Mérések, állapotfelmérés
a konduktív nevelés és a rehabilitáció területén

**CP-s gyermekek
GMP-diagnosztikájának tapasztalata**

Szuhaj Eszter – 2016.04.26.

PETŐ ANDRÁS
FŐISKOLA



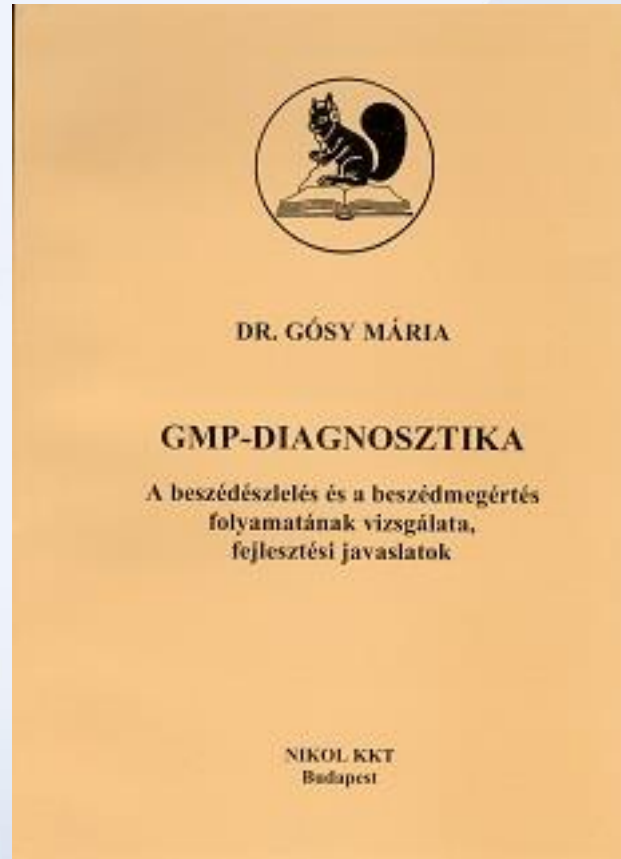
Probléma: a tanulás! 1

- „Pető ... a diszfunkciós működést és a funkciók, a mozgás kialakítását **pedagógiai** problémának tekintette.” *A konduktív pedagógia története, Hári Mária, MPANNI Budapest, 1997, 39. l.*
- A központi idegrendszeri eredetű **mozgássérülés (CP)** elkülönül az egyéb mozgásfogyatékoságoktól (1947)
- Gyógypedagógiai Nevelőintézet Kísérleti Mozgásterápiai Osztály 14 „**gyógyíthatatlan**” mozgássérült gyermek (Alkotás utca, 1945)
- Pető, a **sarlatán** – A pszicholingvisztika tudománya 1951 után jön létre, orvosi, pedagógiai és kibernetikai alkalmazásának kezdete a Pető halála utáni időkre tehető.

Probléma: a tanulás! 2

- Az **agyi folyamatok működési diszfunkciója** áll a mozgássérülés háttérében. Hol van a működési deficit?
- A mozgássérült test jól **látható**, a beszédprodukción, a nyelvhasználat hibái jól észrevehetőek
- A beszédészlelésben és a beszédmegértésben meglévő **problémák sokáig rejtve maradhatnak**
- A diszfunkciós mozgás tanulással ortofunkcióssá tehető, a beszéd dekódolás **agyi folyamatának hibái javíthatók.**
- Az írott anyanyelv megtanulásának problémája szinte kivétel nélkül a beszédészlelés/megértés zavaraira vezethető vissza.
- A konduktív pedagógia és a GMP-terápia alkot-e együttest? **Mérhető-e agyi folyamat pedagógiai méréssel?**

Dr. Gósy Mária: GMP-diagnosztika



BESZÉDPRODUKCIÓ

BESZÉD DEKÓDOLÁS

1. beszédészlelés

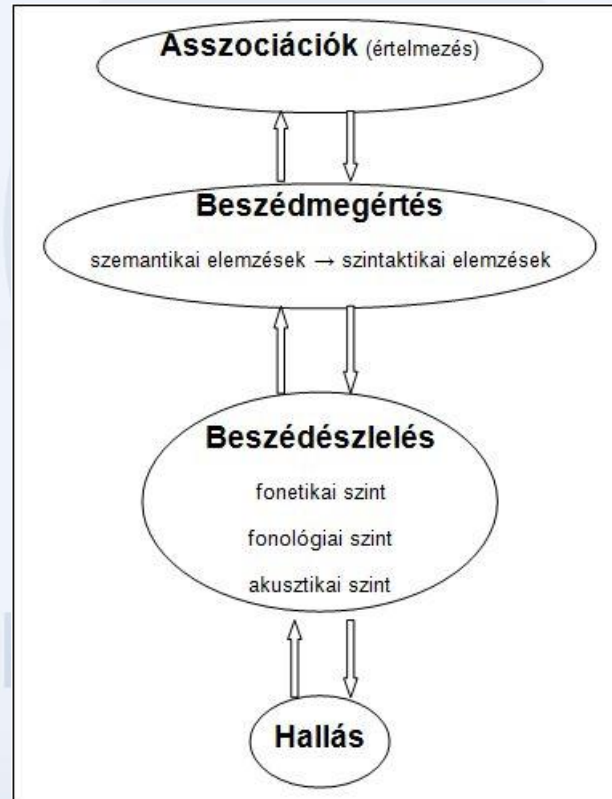
a jelentésnek még nincs szerepe

2. beszédmegértés

tartalom feldolgozás

CP-s gyermekek GMP-diagnosztikájának tapasztalata - SZAKMAI SZIMPÓZIUM 2016. április 26.
SzuhaJ Eszter konduktor, gyógypedagógus - Gyakorló Általános Iskola és Kollégium

A beszéd feldolgozása – dekódolás 1



A beszédmegértés hierarchikus felépítésű modellje (Gósy 2005)

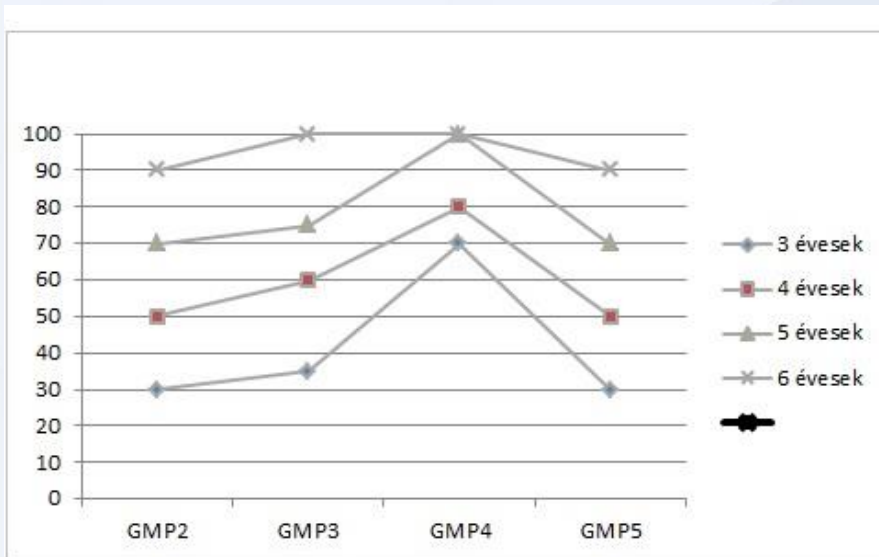
Alkalmazási feltételek

- A vizsgált személy
 - 3-13 éves
 - Beszélő, együttműködésre képes és hajlandó
- Tárgyi feltételek
 - Csendes helyiség, asztal, székek
 - GOH hallásszűrő készülék
 - Sztereo CD-lejátszó
 - A GMP-diagnosztika készlete
 - Fejhallgató
- A vizsgáló személy

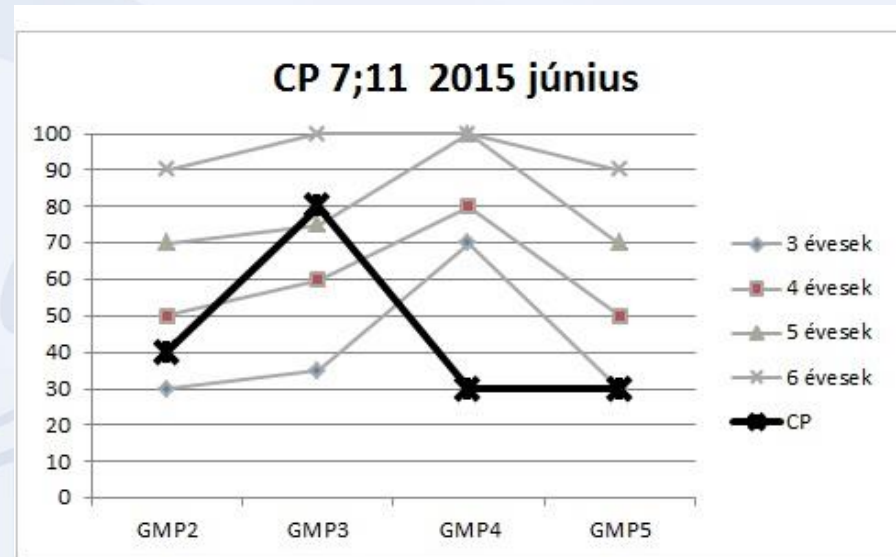
Az eredmények értékelése nálunk

- Eredmény értékelés követelményei a konduktív csoportban
 - Könnyen értelmezhető (konduktorok, hallgatók, szülő)
 - Látványosan megjeleníthető
 - Alkalmas a csoportban történő egyéni fejlesztés megalapozására

Értékelés 1 - percepciós görbe



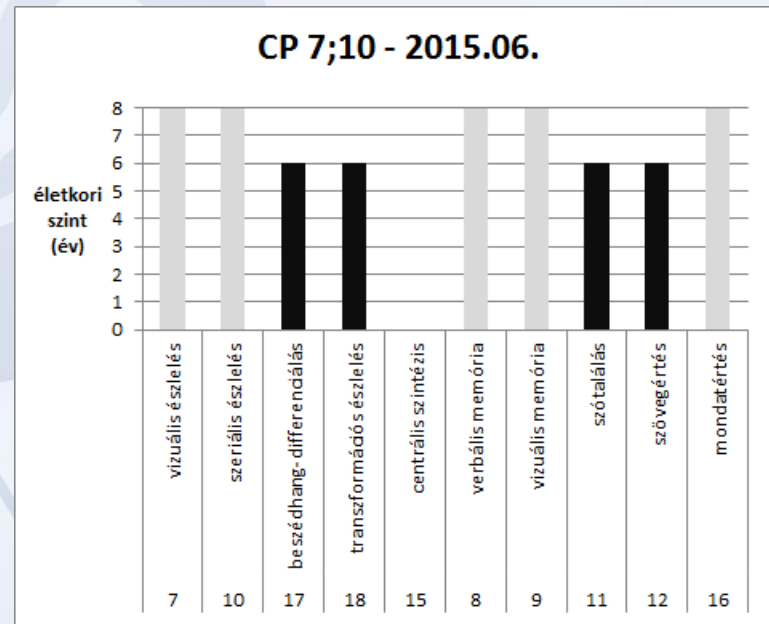
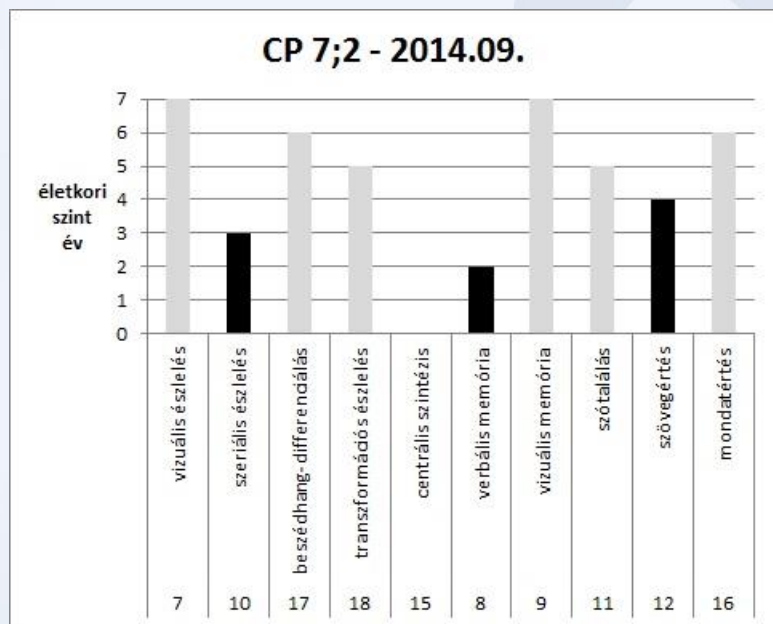
Életkorspecifikus percepciós görbe



CP-s gyermek más lefutású perceciós görbéje

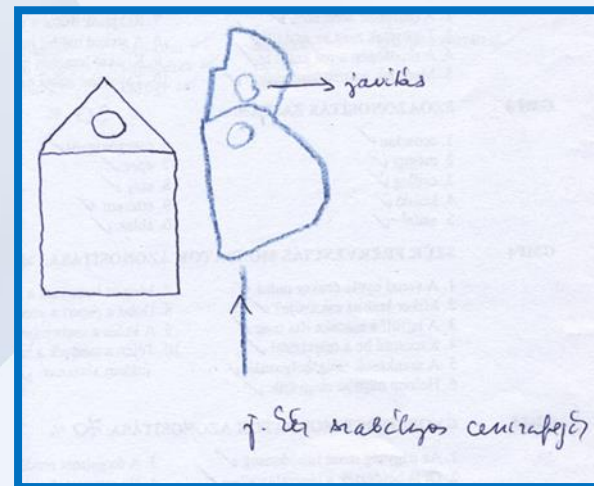
PERCEPCIÓS ZAVAR

Értékelés 2 - oszlopdiagram

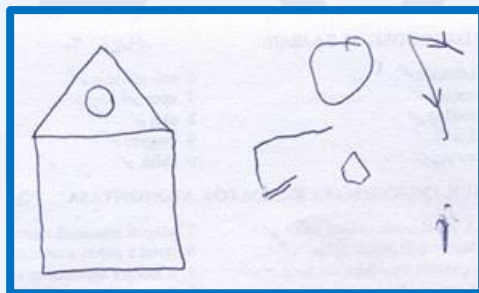


Értékelés 3 - házikó

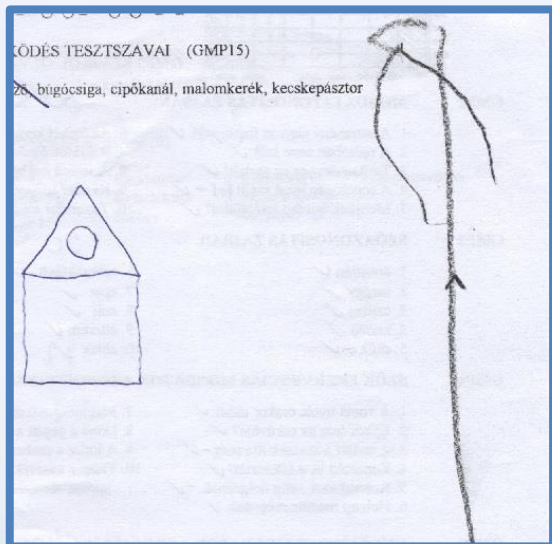
CP 7;10 – 2015.06



CP 7;6 – 2015.01



CP 7;2 – 2014.09



PETŐ ANDRÁS
FŐISKOLA

Értékelés 4 - vezérlés

	CP		
	7;1 - 2014.09.	7;5 - 2015 01.	7;10 - 2015.06.
GMP13 kezesség	bal	bal	bal
GMP13 arány	5/4	6/3	7/2
GMP13 szemesség	jobb	jobb	jobb
GMP13 irányok	téveszt	jó	téveszt
GMP14 beszédritmus	gyenge	jó	jó
GMP 19 agyfélteke dominancia	nem kimutatható	nem kimutatható	nem kimutatható

A részképeség-teljesítmények szintje

teljesítményszint	életkor – mért életkori szint (év)	Rajzolás (házikó másolás)
ép	0	szabályos
elmaradás	1	felismerhető
zavar	2	nem felismerhető
súlyos zavar	3 vagy több	íróeszközt nem fog, rajzolási szituációba nem hozható

PETŐ ANDRÁS
FŐISKOLA

Mérési eredmények/1 2009-2015

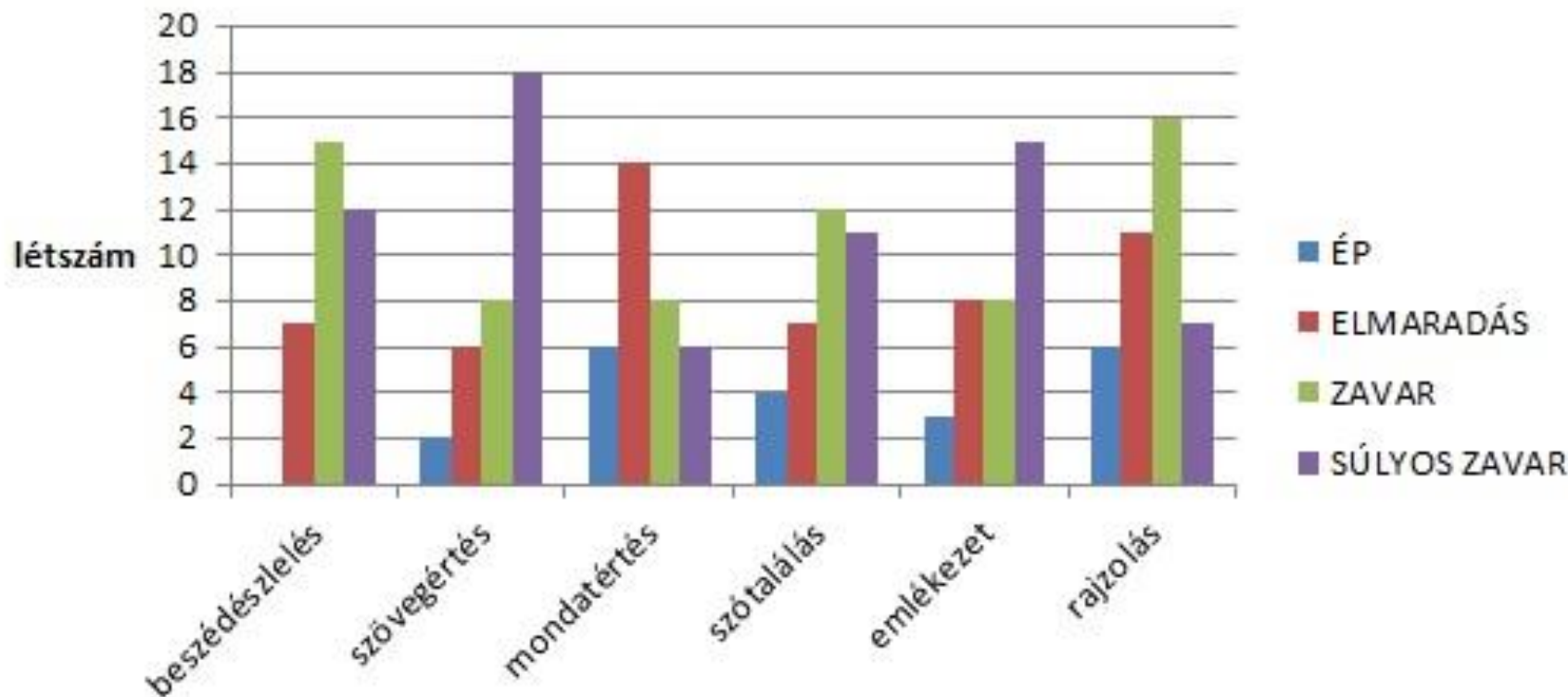
	nem beszél	beszéd- észlelés	szöveg- értés	mondat- értés	szó- találás	emlékezet	rajzolás
ép		0	2	6	4	3	6
elmaradás		7	6	14	7	8	11
zavar		15	8	8	12	8	16
súlyos zavar		12	18	6	11	15	7
nem beszél	6						

PETŐ ANDRÁS

A 40 fő CP-s alapozós és elsős diák mérését az alábbi konduktorok végezték:
Abonyi Gyöngyi, Becző Erika, Koronkai Zoltánné, Nagyné Divinyi Éva,
Szuhaj Eszter

Mérési eredmények/2 2009-2015

GMP-diagnosztika eredmények CP-s gyermekeknél 2009-2015

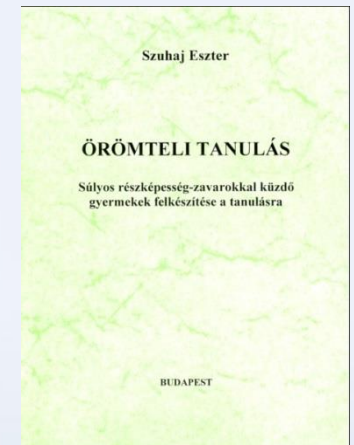
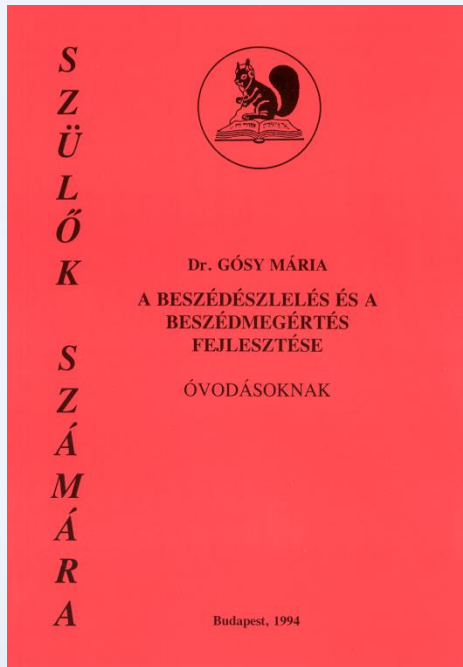


A GMP-diagnosztika alapú fejlesztés

- A CP-s gyerekek GMP-alapú fejlesztése 1999-2001
 - Mozgássérült gyermekek beszédészlelése és beszédmegértése, Szuhaj Eszter, Beszédkutatás 2000, MTA Nyelvtudományi Intézet Budapest, 2000, 111-123.l.
 - Örömteli tanulás, Szuhaj Eszter, Nikol, Budapest 2001
 - Örömteli tanulás – film – Örkényi István – Szuhaj Eszter, MPANNI, Budapest 2001
- A CP-s gyerekek GMP-alapú fejlesztése 2014/2015
 - Vajdáné Mühl Mariann csoportvezető és ifj.Tóth Erika osztályfőnök irányításával

GMP-diagnosztika alapú, célirányos fejlesztés a konduktív csoportban

- A GMP-terápia ajánlásai szerint



- Az Örömteli tanulás kiegészítő javaslatai szerint

A GMP-diagnosztika és –terápia jövője a PAF konduktív iskolájában



PETŐ ANDRÁS
FŐISKOLA

Köszönöm a figyelmet! Szuhaj Eszter szuhaj.eszter@peto.hu



CP-s gyermekek GMP-diagnosztikájának
tapasztalata - SZAKMAI SZIMPÓZIUM 2016.
április 26. Szuhaj Eszter konduktor,
gyógypedagógus - Gyakorló Általános Iskola