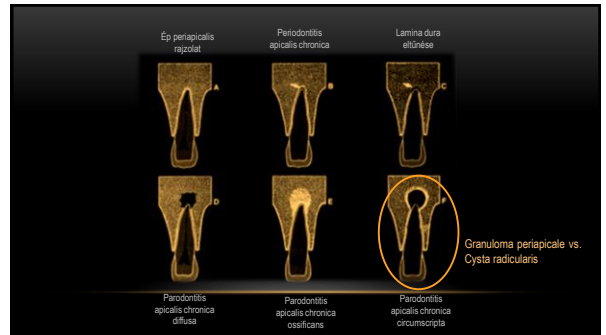




1



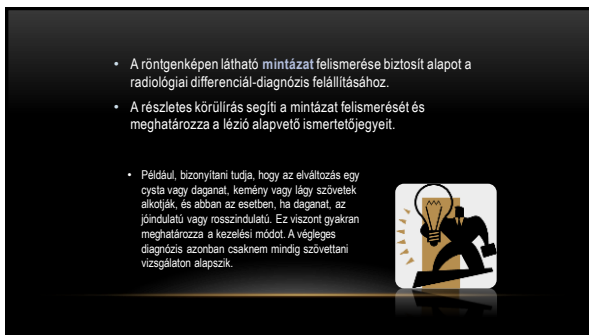
2



3



4



5



6

AZ ELVÁLTOZÁS RÉSZLETES LEÍRÁSA

A szisztematikus körülírásnak az alábbi paramétereket kell tartalmaznia:

- Elhelyezkedés
- Méret
- Alakzat
- Körvonal vagy szegély
- Relatív radiodenzitás
- A szomszédos struktúrákra gyakorolt hatás
- Időfaktor, amennyiben ismert



7

ELHELYEZKEDÉS

Precízien körülírandó, hiszen bizonyos elváltozások csak adott régióban szokták megjelenni – ez lehet az első nyom a meghatározás felé!

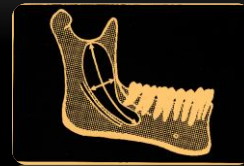
- A mandibulában
 - Anterior régió
 - Testben – can. mandibulae alatti felet, vagy fogakkal összefüggésben közelében
 - Angulus mandibulae
 - Ramus mandibulae
 - Processus condylaris
 - Proc. coronoideus
 - Kétoldali
 - Egyoldali
- A maxillában
 - Elülső régió
 - Hátsó terület
 - Középső
 - Egyoldali
- Mindkét állkapocsban
- Egyéb csontokat
 - Több elváltozás is befolyásolhatja a koponya csontjait, a hosszú csontokat és a nyaki gerincet.

8

MÉRET

- Konvencionálisan, a elváltozás méretének körülírása kétféle módon történhet:
 - A méretek leírása centiméterben
 - A határvonalak leírása, pl. az elváltozás kiterjedése ettől-eddig
- Néhány elváltozás csekély vagy semmilyen növekedési potenciállal nem rendelkezik, ezért szinte mindig kicsi (2-3 cm), mint Stafne idopátás csontüreg. A tumorok, mint pl. az ameloblastoma hatalmasra (akár 10 cm) nőhetnek. Az elváltozás mérete – bár nem a legspecifikusabb jellemző – adhat némi útmutatást az alapbetegség kiderítéséhez.

9



Méret leírásának két módja. Egy 6x2 cm méretű radiolucens lézió. Vagy a ramus elülső felétől a canalis mandibulaeig terjedő és a 47-es fog-tól az incisura mandibulaeig érő..

10

ALAK

- Hagyományosan az elváltozás alakját a következő kifejezések egyikével vagy közülük többel kell ismertetni:
 - Mono-ocularis
 - Multi-ocularis
 - Pseudo-ocularis
 - Kerekded
 - Ovális
 - Szabálytalan



Az elváltozás formája a radiológiai diagnózishoz hozzájáruló egyik leghasznosabb és leginkább specifikus jellemző.

11

KÖRÜLÍRTSÁG

- A határ leírása
 - Jól körülírt
 - Mérsékeltlen körülírt
 - Nem körülírt.
- A határ kortikalitása
 - Az elváltozást körülveheti egy radiopak csontnéteg.
 - Jól kortikált, vastag vagy vékony kéreg
 - Mérsékeltlen jól kortikált
 - Gyengén kortikált
 - Nem kortikált
- A perem jellege
 - Síma
 - Rongyos vagy molyrága
 - Elmosódott és a normál csonttal összeolvadó



Információt nyújt az elváltozás jellegéről (jó- vagy rosszindulatú), és növekedési sebességéről!

12

RELATÍV RADIODENZITÁS

- Az elváltozás denzitását a környező csontozathoz és képletekhez viszonyítva kell felmérni.
 - Egyetlenesen radiolucens
 - Változó radiolucencia
 - Radiolucens, opak foltokkal a belsejében
 - Radiopak

13

A SZOMSZÉDOS STRUKTÚRÁKRA GYAKOROLT HATÁS

- Az alábbi képleteket kell ellenőrizni:
 - A fogak
 - Felszívódás
 - Elmozdulás
 - Képleteltelődés
 - Fejlődési akadály
 - Hypercementosis
 - Környező csontállomány
 - Környező lágy szövetek



14

Környező csont

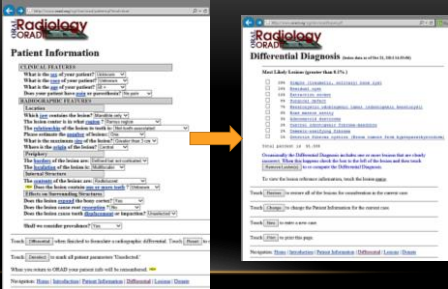
- Expanzió:
 - Buccalis
 - Lingualis
 - Egyéb irány
- A szomszédos struktúrák elmozdítása vagy érintése:
 - Canalis mandibulae
 - Foramen mentale
 - Sinus maxillaris
 - Mandibula alsó határa
 - Ortüreg
 - Orbita
- Egyenletlen, durva destrukció
- A trabecularis mintázat vagy sűrűség megváltozása
- Subperiostealan új csont képződés



15



16



ORAD
Oral Radiographic
Differential Diagnosis

A program célja, hogy segítse az állkapcsok radiográfiai elváltozásainak differenciáldiagnózisát.

<http://www.orad.org/cgi-bin/orad/index.pl>

17

AZ ÁLLKAPCS RADIOLUCENS ELVÁLTOZÁSAINAK DIFFERENCIÁL DIAGNOSZTIKÁJA



```

    graph TD
      A[Radiolucencia] --> B[Normál anatómiai képlet]
      A --> C[Műtermék]
      A --> D[Kóros elváltozás]
      D --> E[Lokalizált fertőzés]
      D --> F[Kiterjedt fertőzés]
      D --> G[Trauma]
      D --> H[Cysta]
      D --> I[Tumor v. tumor-szerű elváltozás]
      D --> J[Órás sejtis granuloma]
      D --> K[Fibro-cisztosus cisztosis]
      D --> L[Idiopáthias lezió]
    
```

18

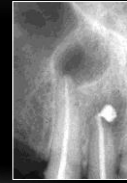
AZ ÁLLCSONTCYSTÁK

Meghatározás: A ciszta epithelialis hámmal bélelt, kötőszövetes tokkal körülvevett pathológias üreg, folyékony, pépszerű vagy gáz halmazállapotú bennékel.

19

A CYSTA RADIOLÓGIAI JELEMLŐI

- Jellemzően jól körülhatárolt szegéllyel jelennek meg – (hiányzik a gyulladáscystáknál)
- Elhalt fogak csúcsán
- 1,5-3 cm átmérőjű
- Növekedése lassú
- Eltolja a környező anatómiai képleteket – ellenállástól függően



20

Etiológia szerinti felosztás:

- Fejlődés
- Gyulladás
- Trauma
- Daganat

21

I. ODONTOGÉN CYSTÁK (epithelialis béléssel)

1. Cysta radicularis
 - Cysta radicularis apicalis
 - Cysta radicularis lateralis
2. Cysta parodontalis lateralis
3. Cysta follicularis
 - Kamérita foganyag megőrzése előtt
 - Cysta primordialis
 - Keratocysta
 - Kamérita foganyag megőrzése után
 - Cysta eruptiois
 - Cysta follicularis centralis
 - Cysta follicularis lateralis
 - Cysta parodontalis
4. Cysta residuais

22

II. NONODONTOGÉN CYSTÁK (epithelialis béléssel)

1. Cysta nasopalatina
2. Cysta median (fissuralis cysta)
 - Cysta alveolaris mediana
 - Cysta palatini mediana
3. Cysta lateralis (fissuralis cysta)
 - Cysta nasopalveolaris
 - Cysta glomomaxillaris
4. Cysta mediana mandibulae
5. Cysta residuais

23

III. PSEUDOCYSTÁK (epithelialis bélés nélkül)

1. Egyszerű (Solitaer) csontcysta
2. Cysta aneurysmatica
3. Latens csontcysta (Stafne-cysta)

24

1. Odontogenic cysts

- 1. **Radicular cysts**
 - Apical cyst
 - Lateral cyst
- 2. **Parodontal cysts**
 - Folicular cyst
 - After formation of hard tooth substance
 - Primordial cyst
 - Keratocyst
 - After formation of hard tooth substance
 - Eruption cyst
 - Coronal cyst
 - Lateral cyst
 - Cyst with rudimentary tooth
- 3. **Nonodontogenic cysts**
 - Nasopalatine cyst
 - Median alveolar cyst
 - Median palatal cyst
 - Lateral (nasal) cyst
 - Median maxillary cyst
 - Intraosseous cyst
 - Radicular cysts of all types
- 4. **Pseudocysts**
 - Solitary bone cyst
 - Aneurysmal bone cyst
 - Lateral bone cavity (sinus)

25

GYULLADÁS OKOZTA CISZTÁK

1. Odontogenic cysts

- 1. **Radicular cysts**
 - Apical cyst
 - Lateral cyst
- 2. **Parodontal cysts**
 - Folicular cyst
 - After formation of hard tooth substance
 - Primordial cyst
 - Keratocyst
 - After formation of hard tooth substance
 - Eruption cyst
 - Coronal cyst
 - Lateral cyst
 - Cyst with rudimentary tooth
- 3. **Nonodontogenic cysts**
 - Nasopalatine cyst
 - Median alveolar cyst
 - Median palatal cyst
 - Lateral (nasal) cyst
 - Median maxillary cyst
 - Intraosseous cyst
 - Radicular cysts of all types
- 4. **Pseudocysts**
 - Solitary bone cyst
 - Aneurysmal bone cyst
 - Lateral bone cavity (sinus)

1 Apical radicular cyst
2 Lateral radicular cyst
3 Residual radicular cyst
4 Paradental (Craig) cyst

26

FEJLŐDÉSES EREDETŰ ODONTOGÉN CISZTÁK

1. Odontogenic cysts

- 1. **Radicular cysts**
 - Apical cyst
 - Lateral cyst
- 2. **Parodontal cysts**
 - Folicular cyst
 - After formation of hard tooth substance
 - Primordial cyst
 - Keratocyst
 - After formation of hard tooth substance
 - Eruption cyst
 - Coronal cyst
 - Lateral cyst
 - Cyst with rudimentary tooth
- 3. **Nonodontogenic cysts**
 - Nasopalatine cyst
 - Median alveolar cyst
 - Median palatal cyst
 - Lateral (nasal) cyst
 - Median maxillary cyst
 - Intraosseous cyst
 - Radicular cysts of all types
- 4. **Pseudocysts**
 - Solitary bone cyst
 - Aneurysmal bone cyst
 - Lateral bone cavity (sinus)

1 Primordial cyst
2 Keratocyst
3 Folicular cyst
4 Eruption cyst (Coronal cyst)
5 Lateral periodontal cyst

27

FEJLŐDÉS OKOZTA NEM ODONTOGÉN CISZTÁK

1. Odontogenic cysts

- 1. **Radicular cysts**
 - Apical cyst
 - Lateral cyst
- 2. **Parodontal cysts**
 - Folicular cyst
 - After formation of hard tooth substance
 - Primordial cyst
 - Keratocyst
 - After formation of hard tooth substance
 - Eruption cyst
 - Coronal cyst
 - Lateral cyst
 - Cyst with rudimentary tooth
- 3. **Nonodontogenic cysts**
 - Nasopalatine cyst
 - Median alveolar cyst
 - Median palatal cyst
 - Lateral (nasal) cyst
 - Median maxillary cyst
 - Intraosseous cyst
 - Radicular cysts of all types
- 4. **Pseudocysts**
 - Solitary bone cyst
 - Aneurysmal bone cyst
 - Lateral bone cavity (sinus)

1 Cysta ductus nasopalatinae
2 Cysta globulomaxillaris (nasolabialis)

28

ÁLLCSONTCISZTÁK MEGJELENÉSÉNEK GYAKORISÁGA, 3498 ESET SZÁZALEKOS ELOSZLÁSA ALAPJÁN

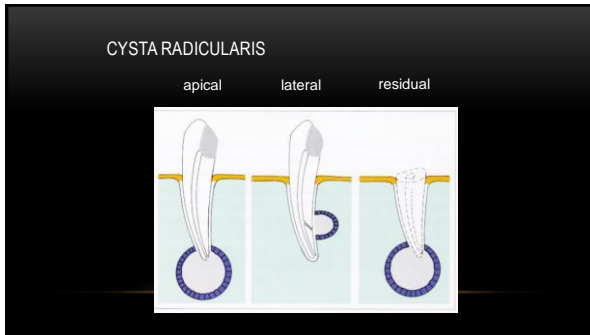
Cysts	Number	%
Radicular/residual cyst	1825	52.2
Dentigerous (follicular) cyst	599	17.1
Odontogenic keratocyst (including orthokeratinised)	355	10.2
Nasopalatine duct cyst	404	11.6
Paradental cyst (including juvenile type)	94	2.7
Solitary bone cyst	35	1.0
Calcifying cystic odontogenic tumour	28	0.8
Eruption cyst	27	0.8
Developmental lateral periodontal cyst	24	0.7
Nasolabial cyst	21	0.6
Gingival cyst of adults	21	0.6
So-called 'globulomaxillary' cysts	18	0.5
Inflammatory collateral cyst	15	0.4
Aneurysmal bone cyst	15	0.4
Glandular odontogenic cyst (since 1992)	6	0.2
Postoperative maxillary cyst	5	0.1
Mucosal cyst of maxillary antrum	4	0.1
Total	3498	100.00

29

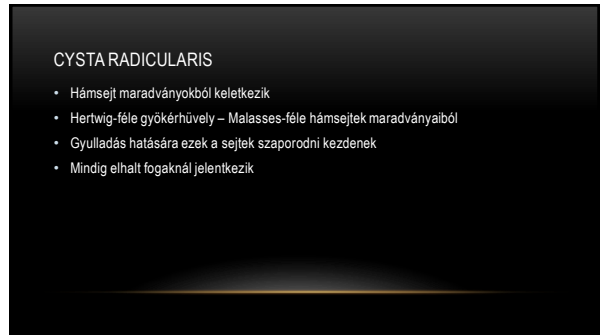
7121 ODONTOGÉN CYSTA SZÁZALEKOS ELOSZLÁSA JONES ET AL. (2006) SHEFFIELD

Cysts	Number	%
Radicular cyst	3724	52.3
Dentigerous cyst	1292	18.1
Odontogenic keratocyst (including orthokeratinised)	828	11.6
Residual cyst	573	8.0
Paradental cyst	402	5.6
Unclassified odontogenic cysts	210	2.9
Lateral periodontal cyst	28	0.4
Calcifying odontogenic cyst	21	0.3
Gingival cyst	16	0.2
Eruption cyst	15	0.2
Glandular odontogenic cyst	11	0.2
Epstein pearl	1	0.0
Total	7121	100.00

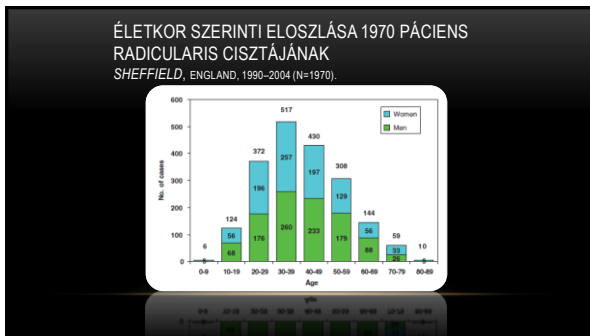
30



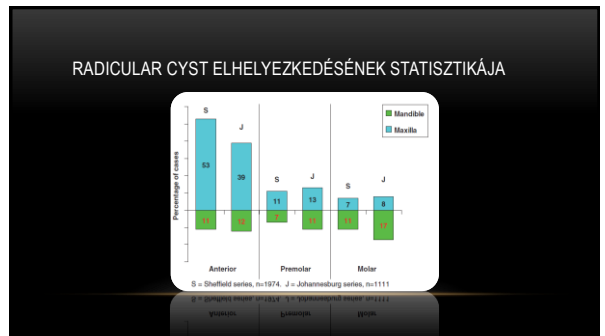
31



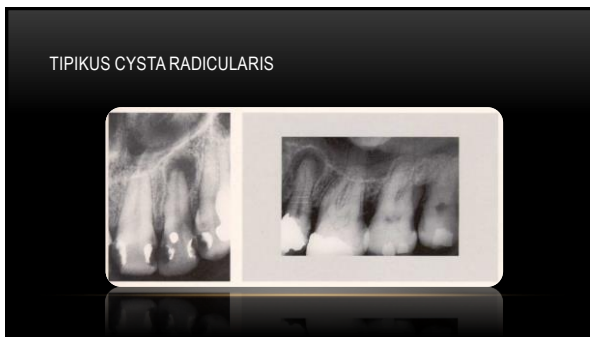
32



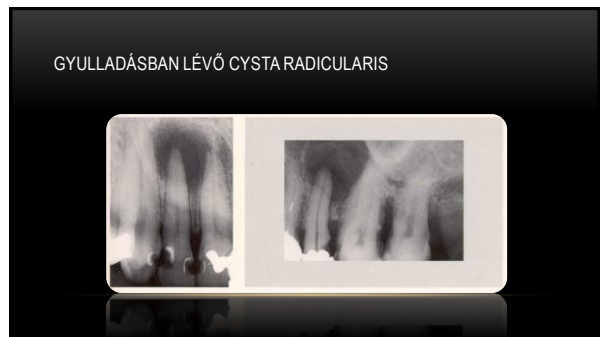
33



34



35



36



37



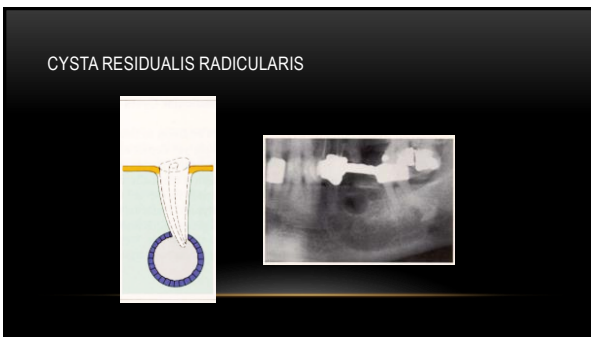
38



39



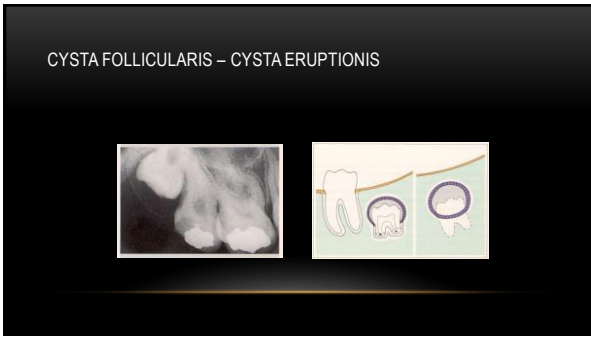
40



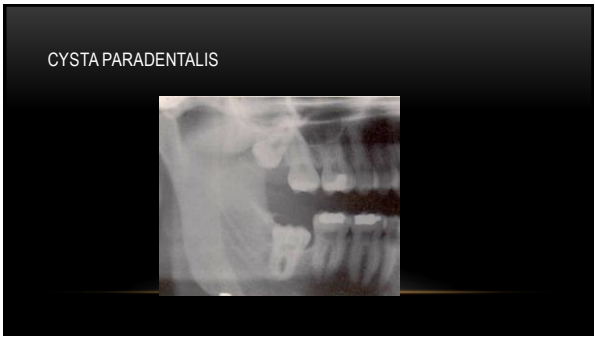
41



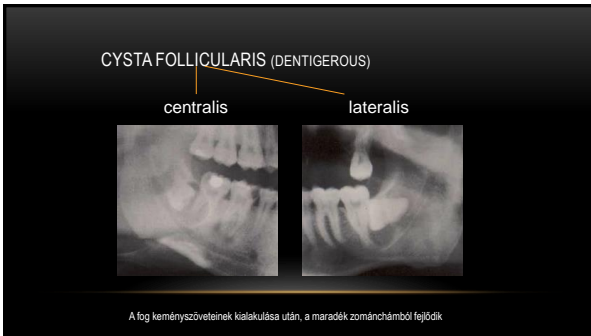
42



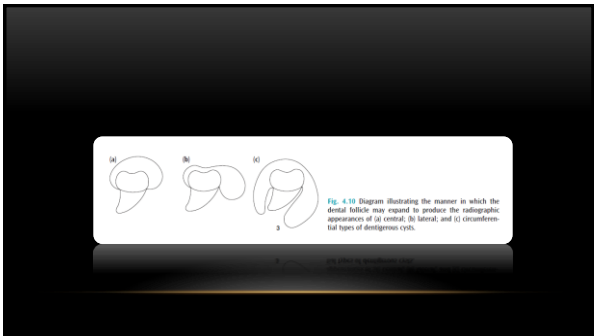
43



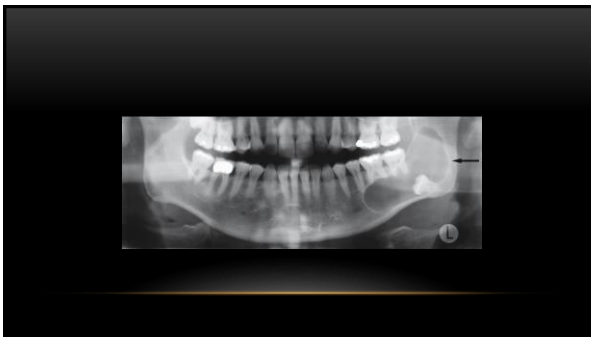
44



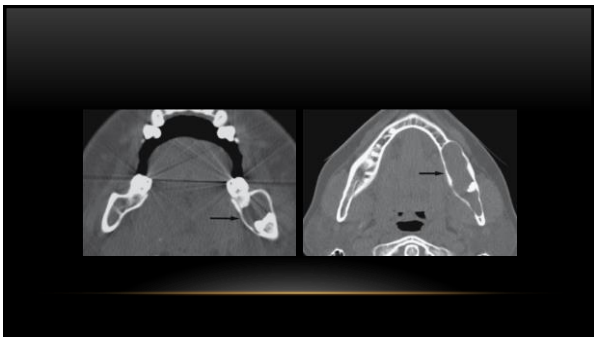
45



46



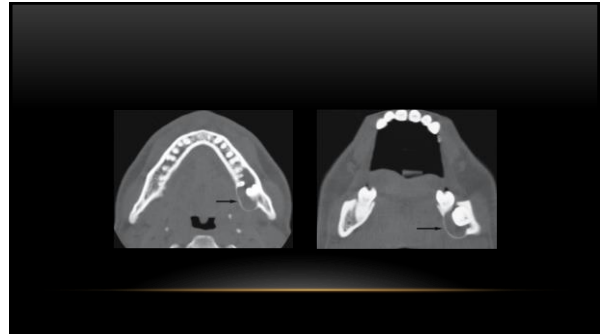
47



48



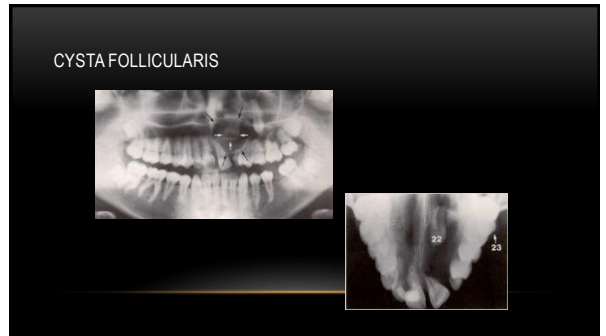
49



50



51



52

KERATOCYSTA ODONTOGENES - PRIMORDIAL

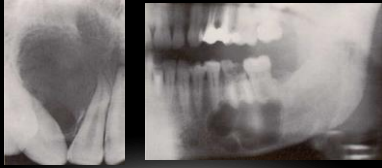
- Develops from the epithelium of the dental lamina
- Fogléc epithelialis maradványából fejlődik
- Normál fog helyén, helyett alakul ki
- Nem tartalmaz fogat!
- Pseudolocularis vagy multilocularis megjelenés

53



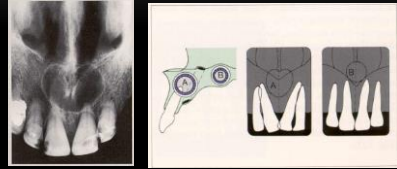
54

KERATOCYSTA



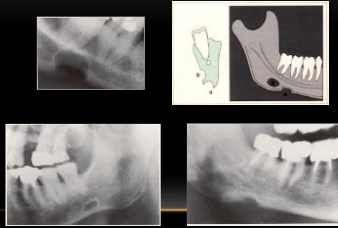
55

CYSTA CANALIS INCISIVI – CYSTA DUCTUS NASOPALATINAE

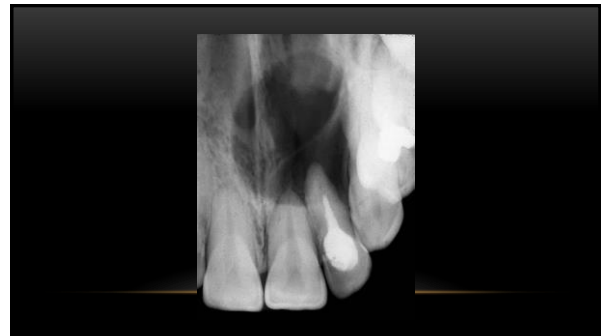


56

LATENS CSONTCYSTA – STAFNE-CYSTA



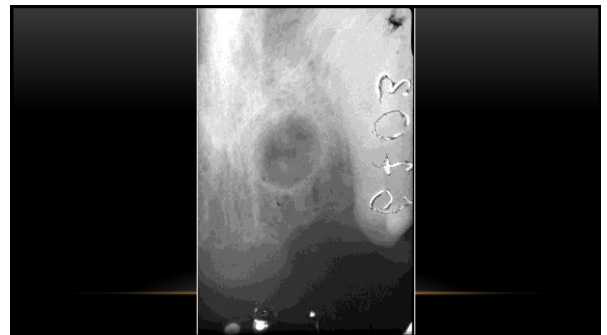
57



58



59



60



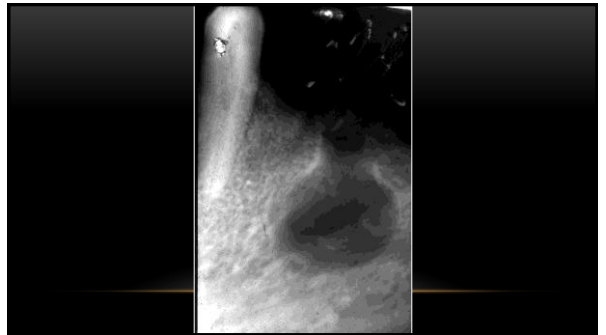
61



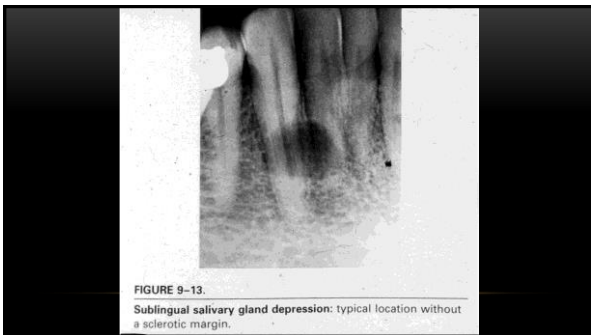
62



63



64



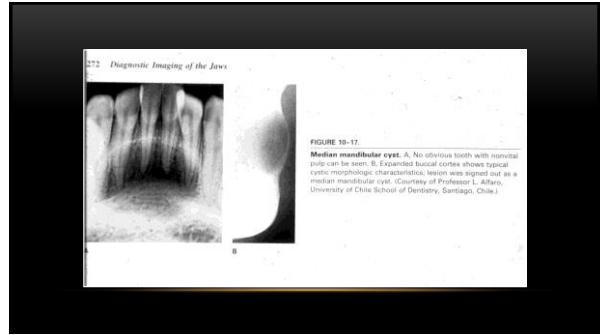
65



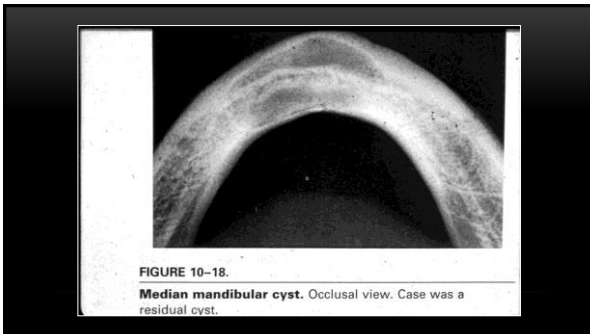
66



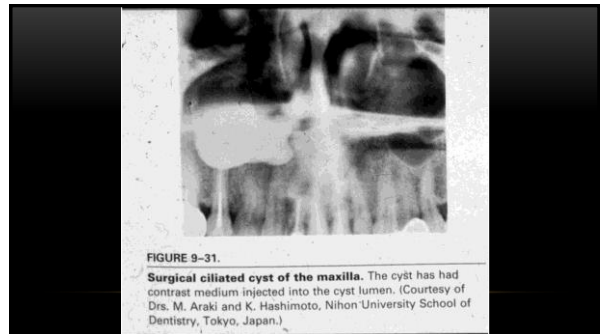
67



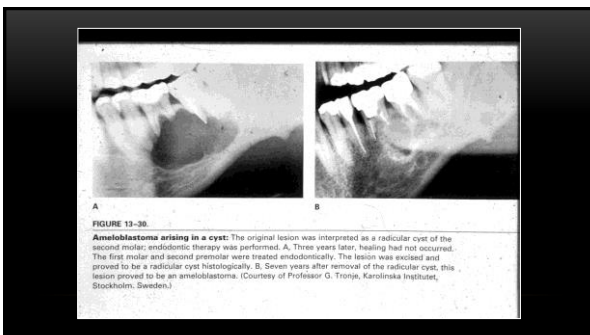
68



69



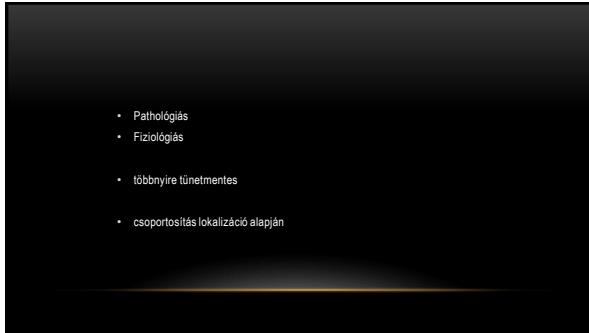
70



71



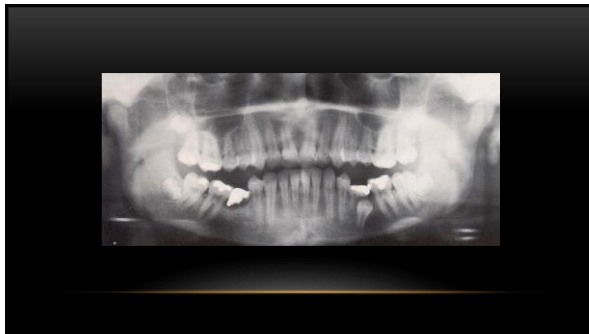
72



73



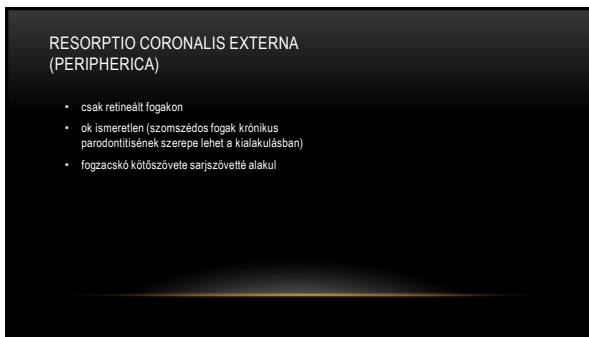
74



75



76



77



78



79



80

RESORPTIO CORONALIS INTERNA (CENTRALIS)

- ritka
- ismeretlen ok
- ép, élő fog
- fogbél sarjszöveté alakul
- „rózsaszín fog”
- rfg-kép: koronában centrális, éles határu transzlucens régió



81

RESORPTIO RADICULARIS EXTERNA (PERIPHERICA)

- resorptio radicularis apicalis
- resorptio radicularis lateralis

82

RESORPTIO RADICULARIS APICALIS

- élő és elhalt fagon egyaránt előfordulhat
- ok: krónikus parodontitis apicalis, trauma, túlterhelé, pajzsmirigy hipofunkció



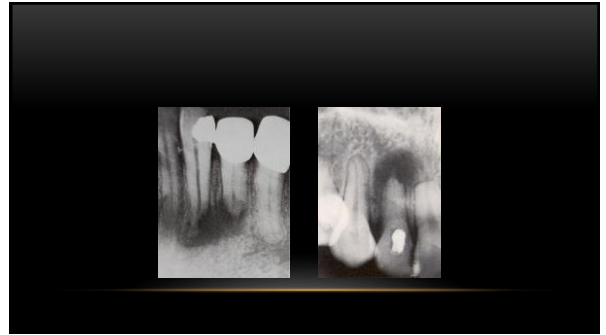
83



84



85



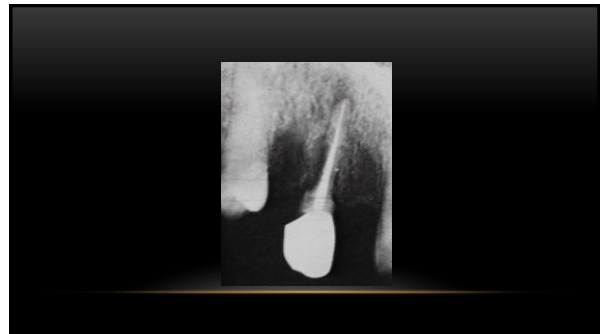
86

RESORPTIO RADICULARIS LATERALIS

- általában gyökérkezelt fog
- gyökér egy vagy több oldalán is
- oka lehet még marginális parodontitis is



87



88

RESORPTIO RADICULARIS CERVICALIS

- oka lehet: ismeretlen, epulis, gingiva túlbujánzás
- nyaki szuvasodáshoz hasonló



89

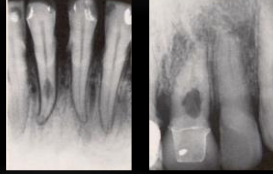
KÜLSŐ VS. BELSŐ RESORPTIO RADICULARIS



90

RESORPTIO RADICULARIS INTERNA (CENTRALIS)

- Elhalt fogban – élő fogban (ritka)
- Sarjszövet betüremkedik a krónikus apicalis gyulladásból
- Főként egygyökerű fogakban
- Éles határu, tojásdad elváltozás



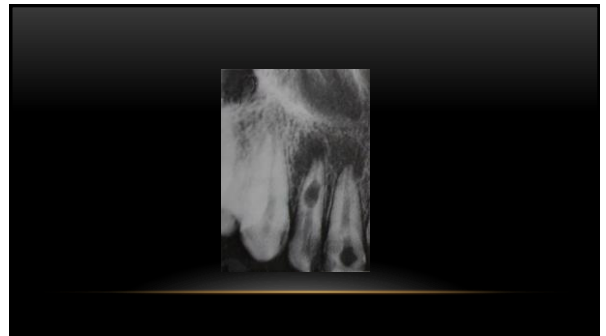
91



92



93



94

KÖSZÖNÖM A FIGYELMET!

95