

Betét készítése.

Inlay fogalma.

A direkt és indirekt betétkészítési eljárásról  
általában.

A betét anyaga.

Indirekt és direkt fémbetét készítése.

Ideiglenes tömés készítése

Dr. Tóth Zsuzsanna Ph.D.

Semmelweis Egyetem

Konzerváló Fogászati Klinika

# Betétek

- INLAY

- » Egy vagy több, de nem az összes csücsköt borító occlusalisan és approximalisan is kiterjesztett restauráció

- ONLAY

- » Approximális felszínt és az összes csücsköt borító restauráció

# Inlay - onlay

Fém

Kerámia

Üvegkerámia

Direkt kerámia /kompozit (Cerec)

arany-kerámia

Kompozit

# Inlay - onlay

**Direkt - Indirekt**

- **Fém (arany, ezüstpalládium ötvözet)**
- **Kompozit**
- **Kerámia**

**Laboratorium - Chair-side Technik**

**Kompozit**

**CAD-CAM**

# Inlay - onlay

**CAD/CAM:**

**Computer Aided Design**

**Computer Aided Manufacturing**

# Üregpreparálás betéthez



# Betétek

- Erős, ellenálló, nagy szilárdságú fémötvözet
- A forma és a kontaktpont szigorú kontrollja
- Occlusalis terhelődés
- Terhelés eloszlása → fogtörés esélye csökken
- Megőrzi az ép buccalis és lingualis zománcot → elősegíti az összefüggő lágyszövetek egészséges állapotának fenntartását

# Betétek

## INDIKÁCIÓ - KONTRAINDIKÁCIÓ I.

- Igényes páciens kérésére tartós megoldás
- Nagyobb szilárdság, tökéletes kontúr, kontaktpont
- Meggyengült fog → occl. terhelés elosztása → törésveszély csökkentése
- Kiterjedt approximalis caries/subgingivalis szél
- Több külön restauráció és esetleg caries → egy fogművel borítja az egész fogfelszín.
- Gyökérkezelt fogak
- Repedések a zománcban



# Betétek

## INDIKÁCIÓ - KONTRAINDIKÁCIÓ II.

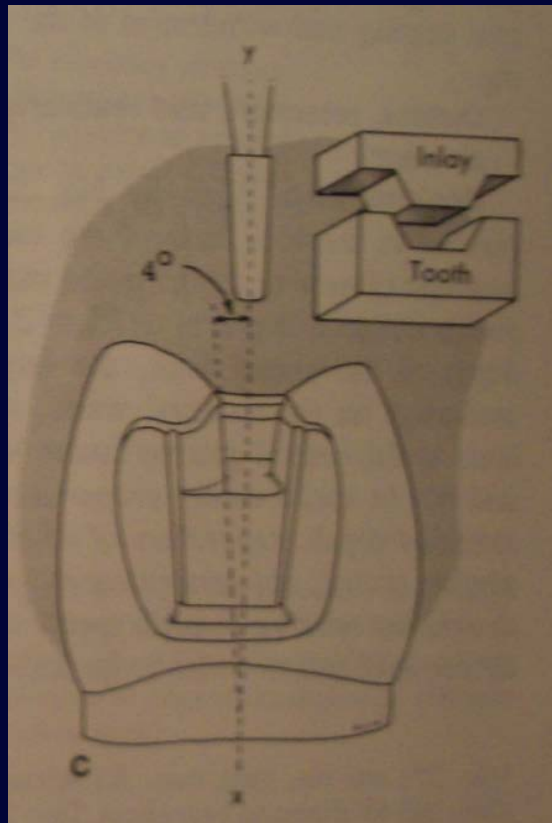
- Diastema zárás, rágófelszíni korrekció
- Hídhorgony
- Más anyaggal szembeni allergia
- Megfontolandó anyagi szempontok!
- Páciens életkora
- Esztétikai megfontolandók

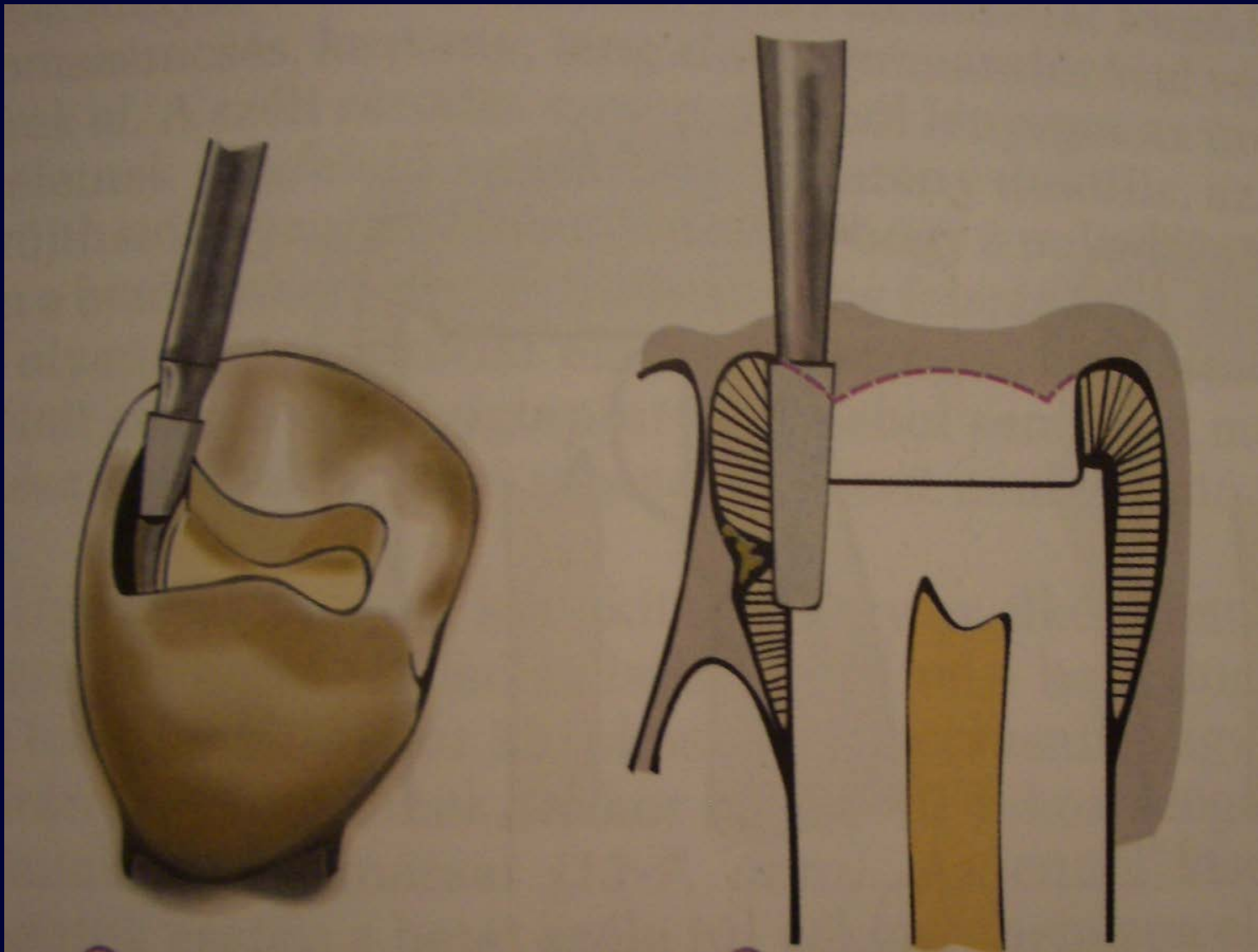
# Fémbetétek,

## üregpreparálás II. osztály esetén

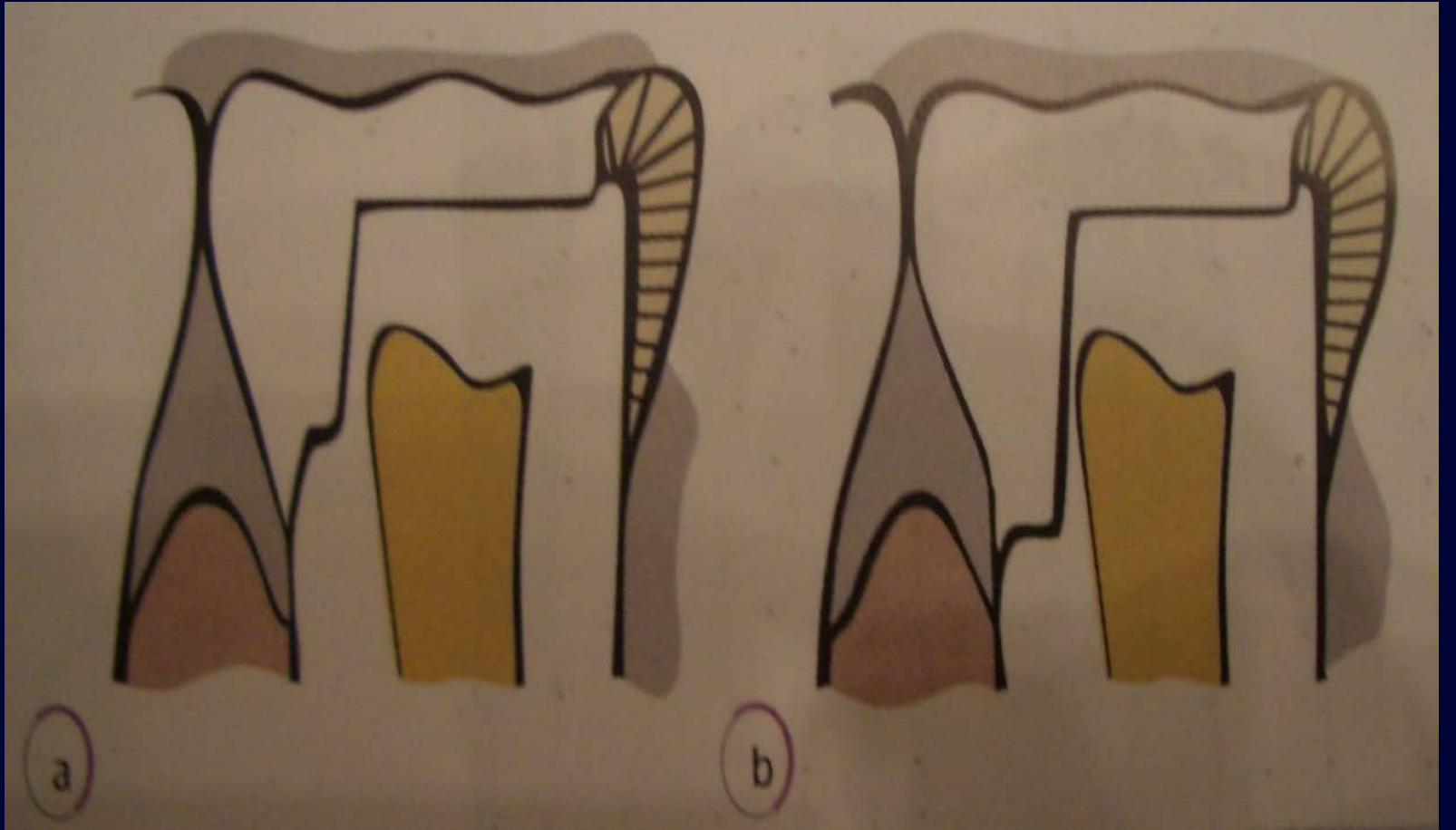
- Kényelmes hozzáférhetőségi forma
- Szélek az antagonistával ne érintkezzenek
- Az üreg határai, retenció és ellenállási forma
  - Occlusalis lépcső step
  - Zománcplasztika
  - Fecskefarok retentiós forma
  - approximalis kazetta
- Végző üregpreparálás
  - Szuvas dentin eltávolítása
  - Szélek ferdére csiszolása

# Fémbetétek

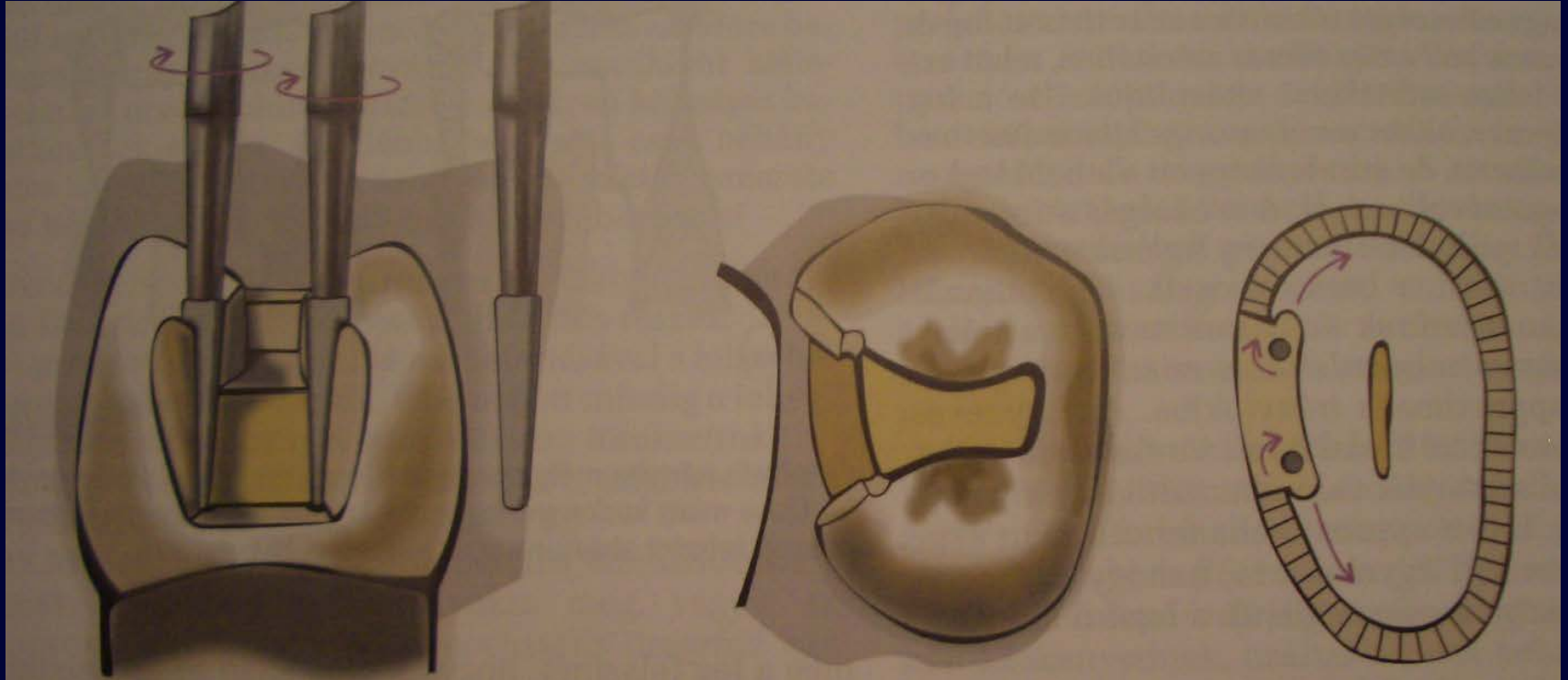


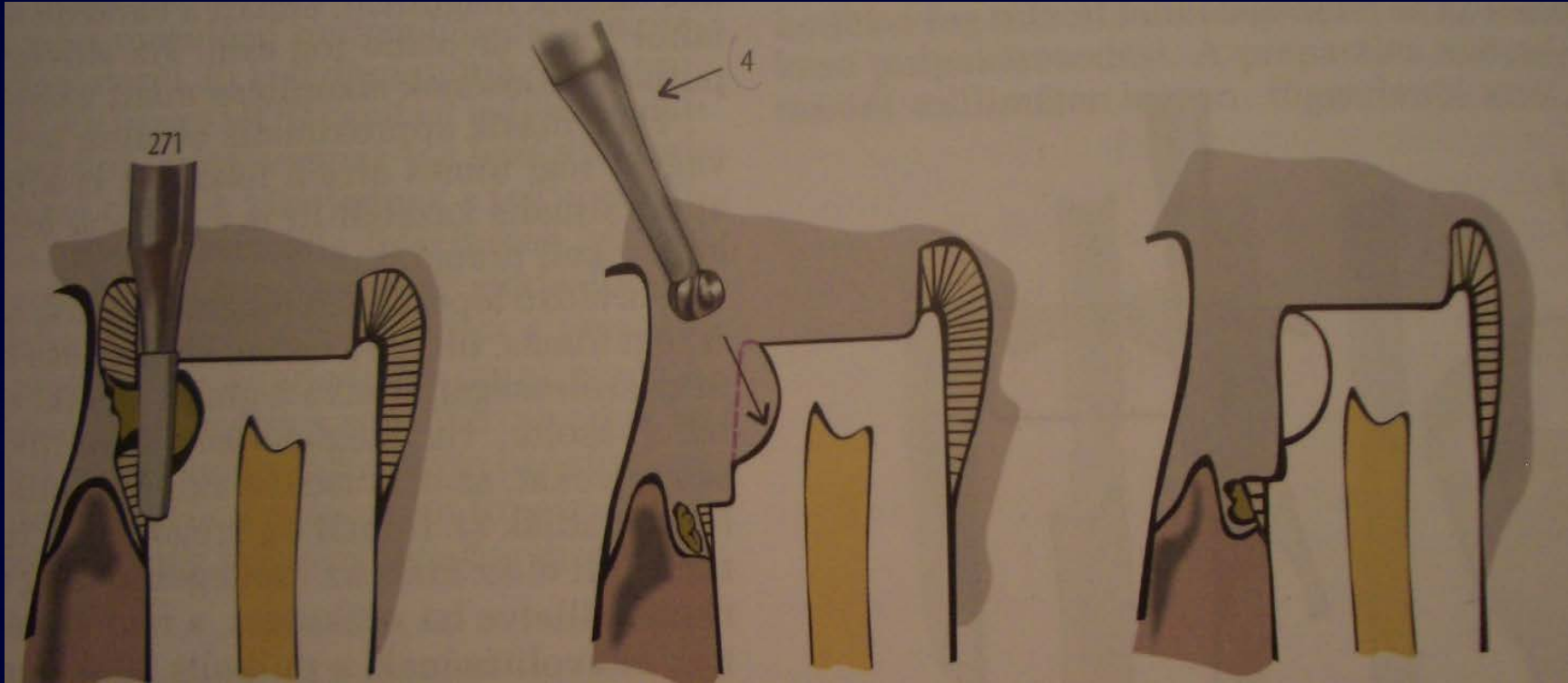






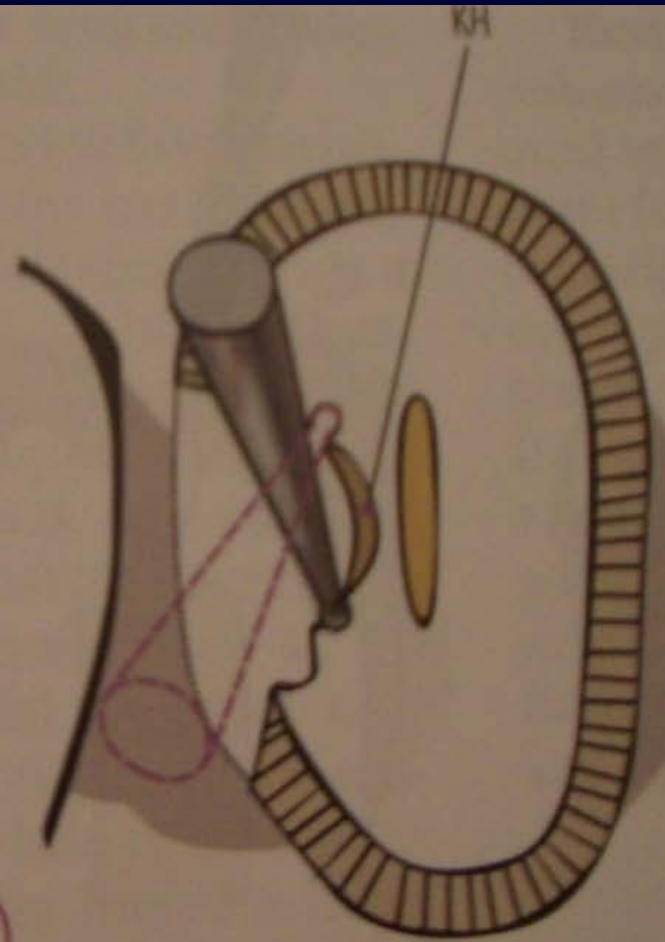




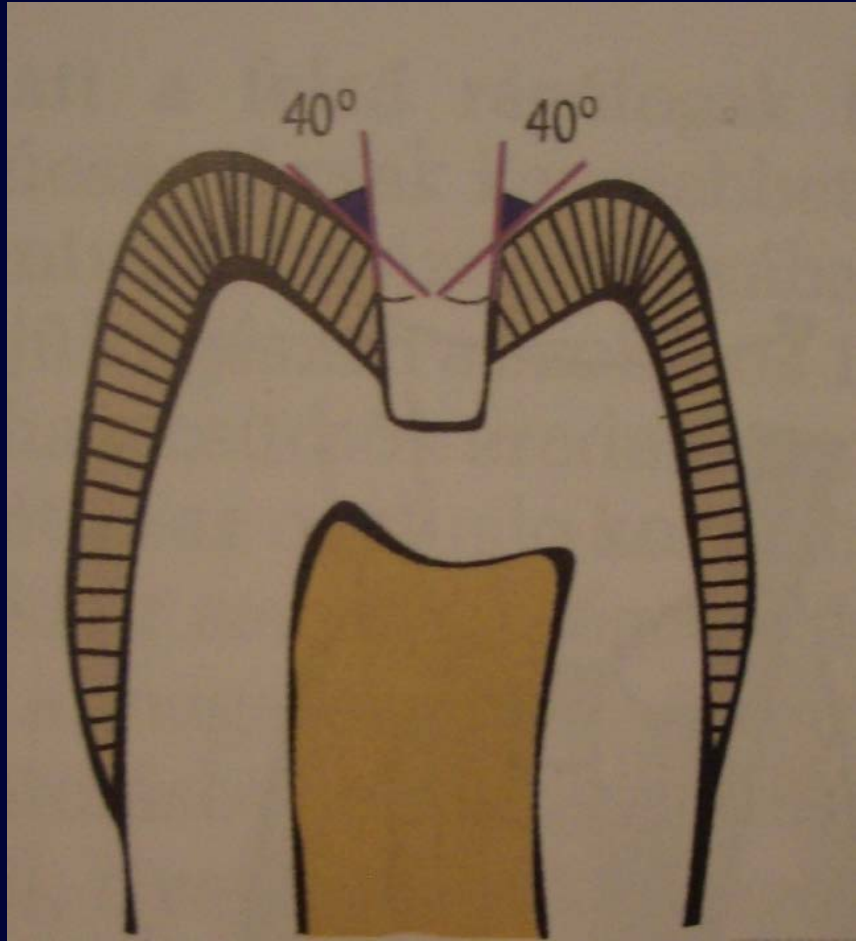




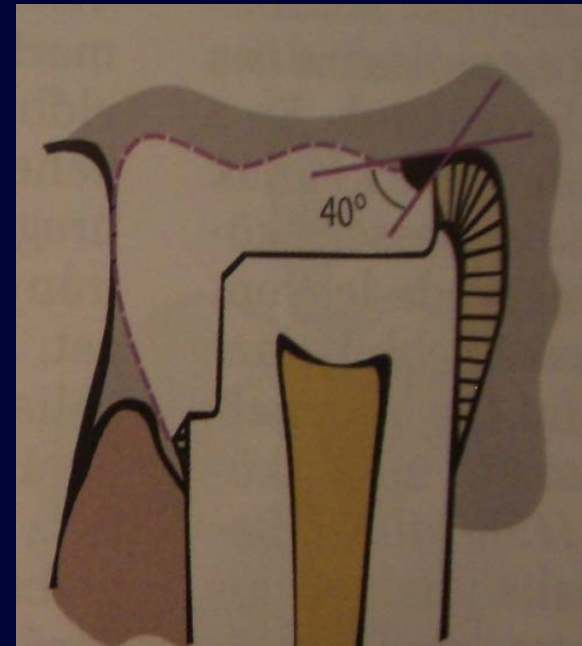
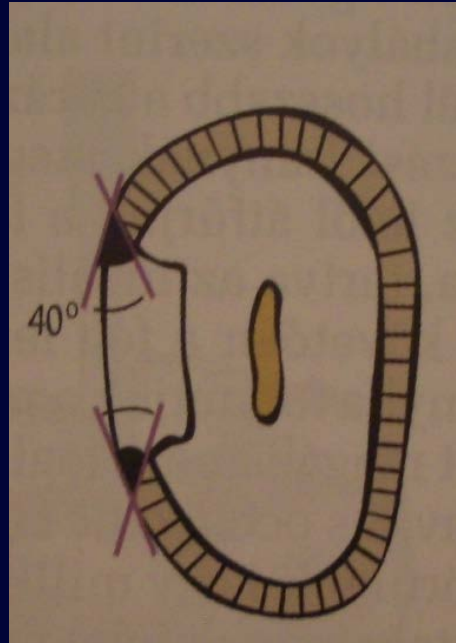
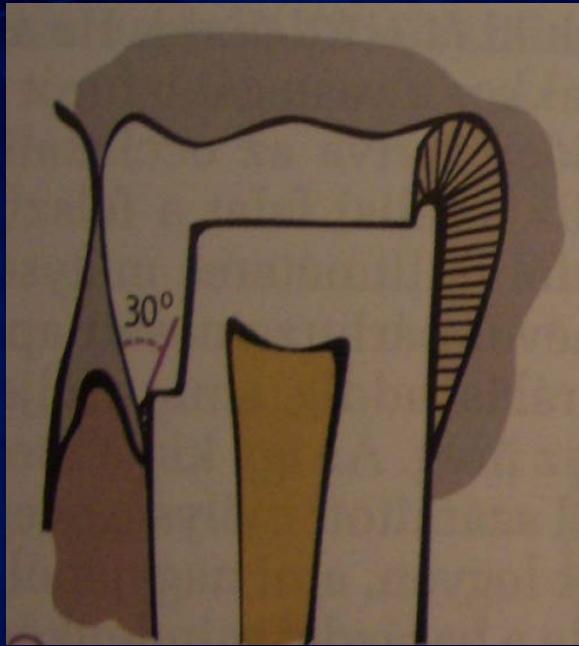
a

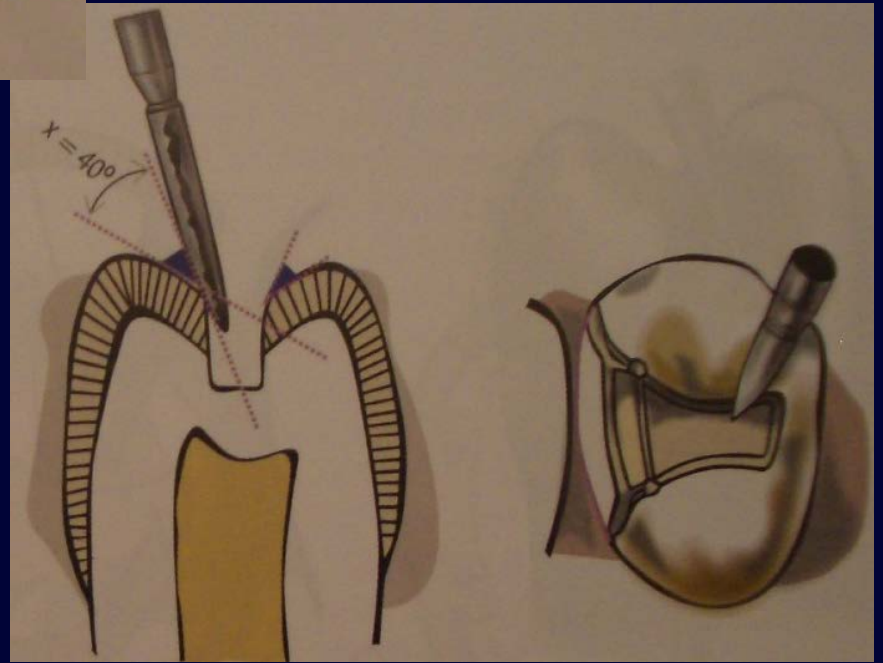
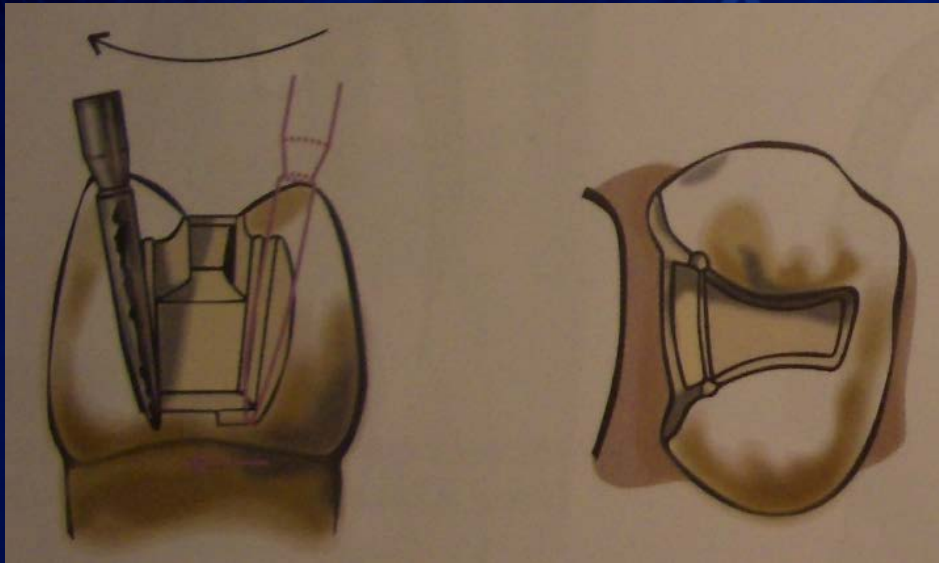


b

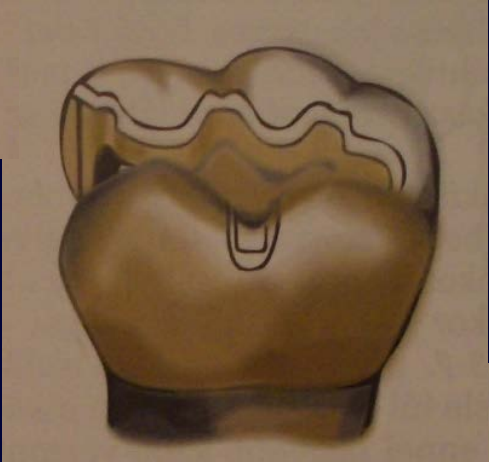
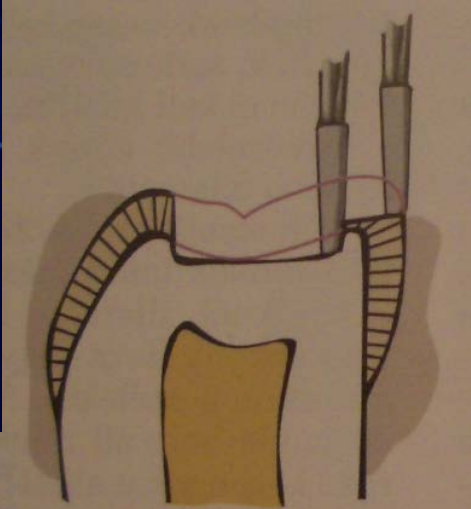


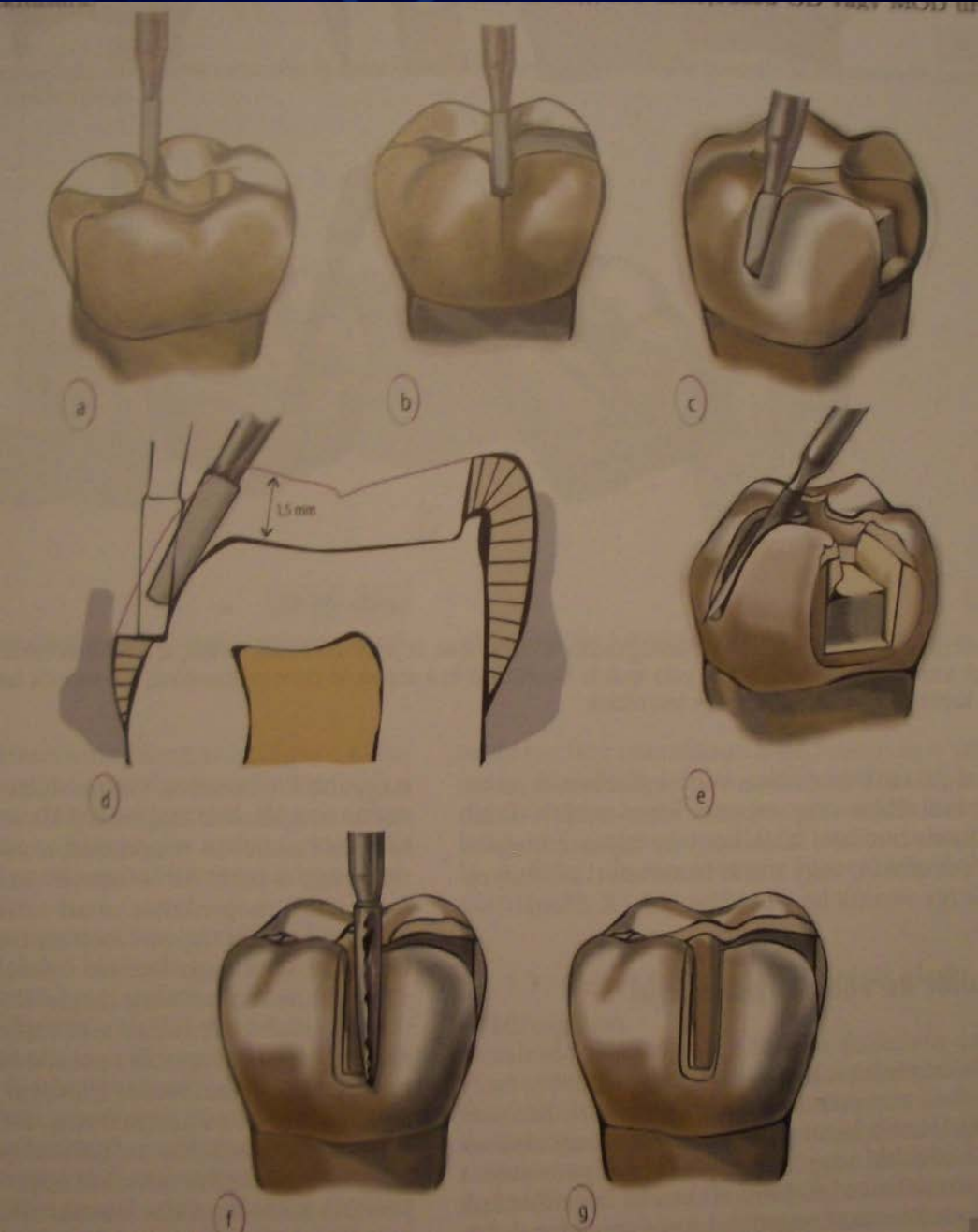














a



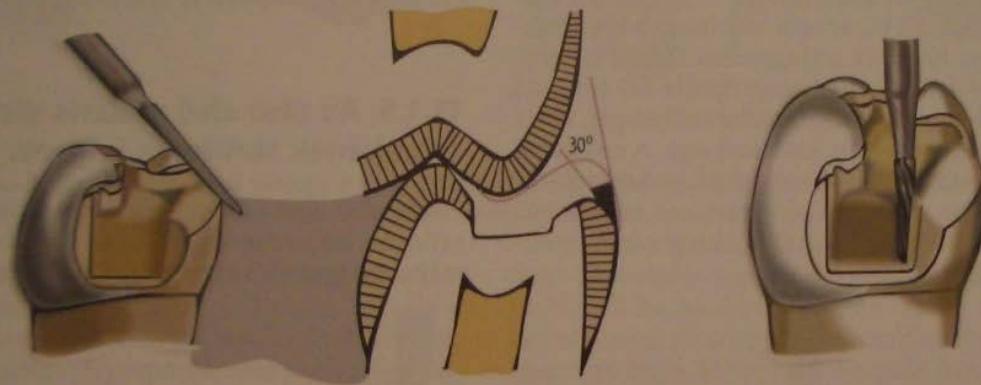
b



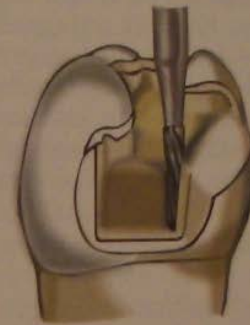
c



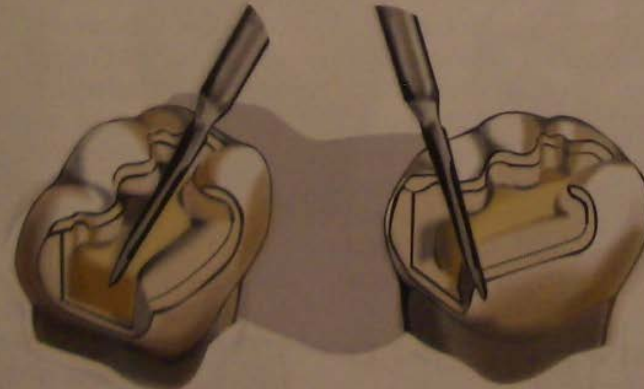
d



e



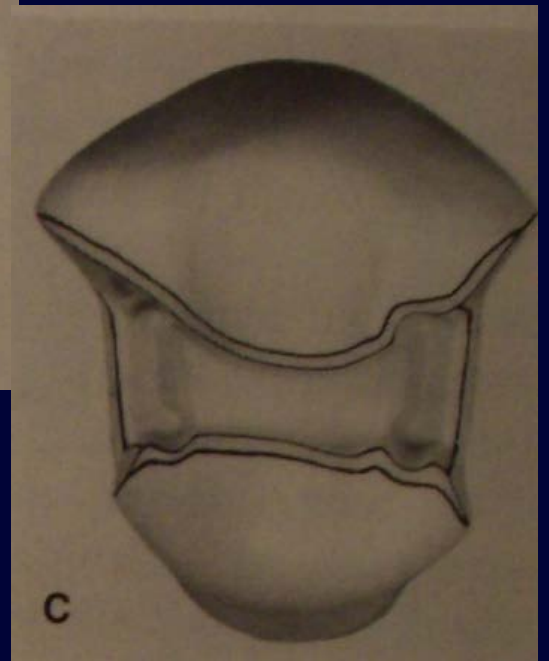
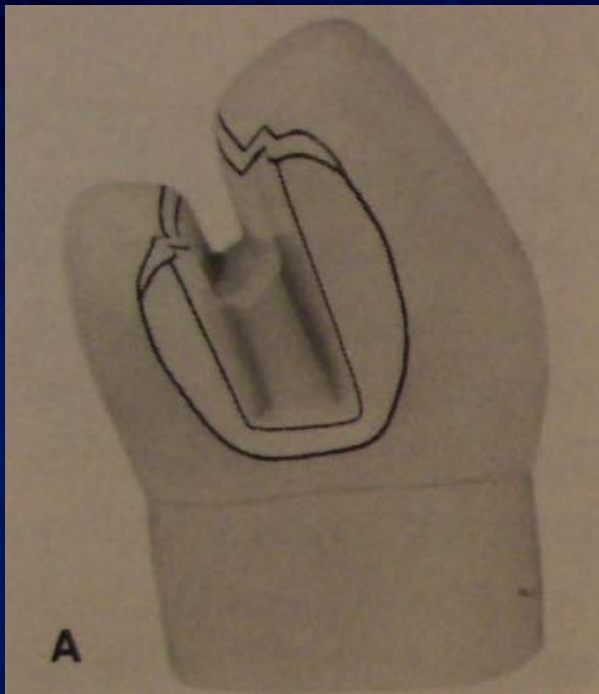
f

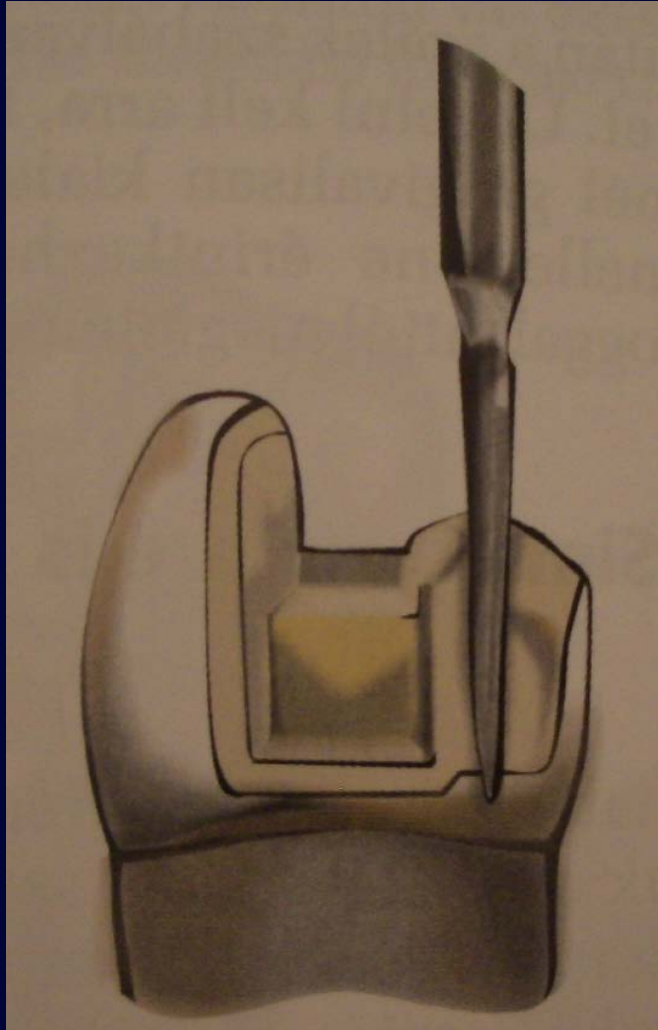


g



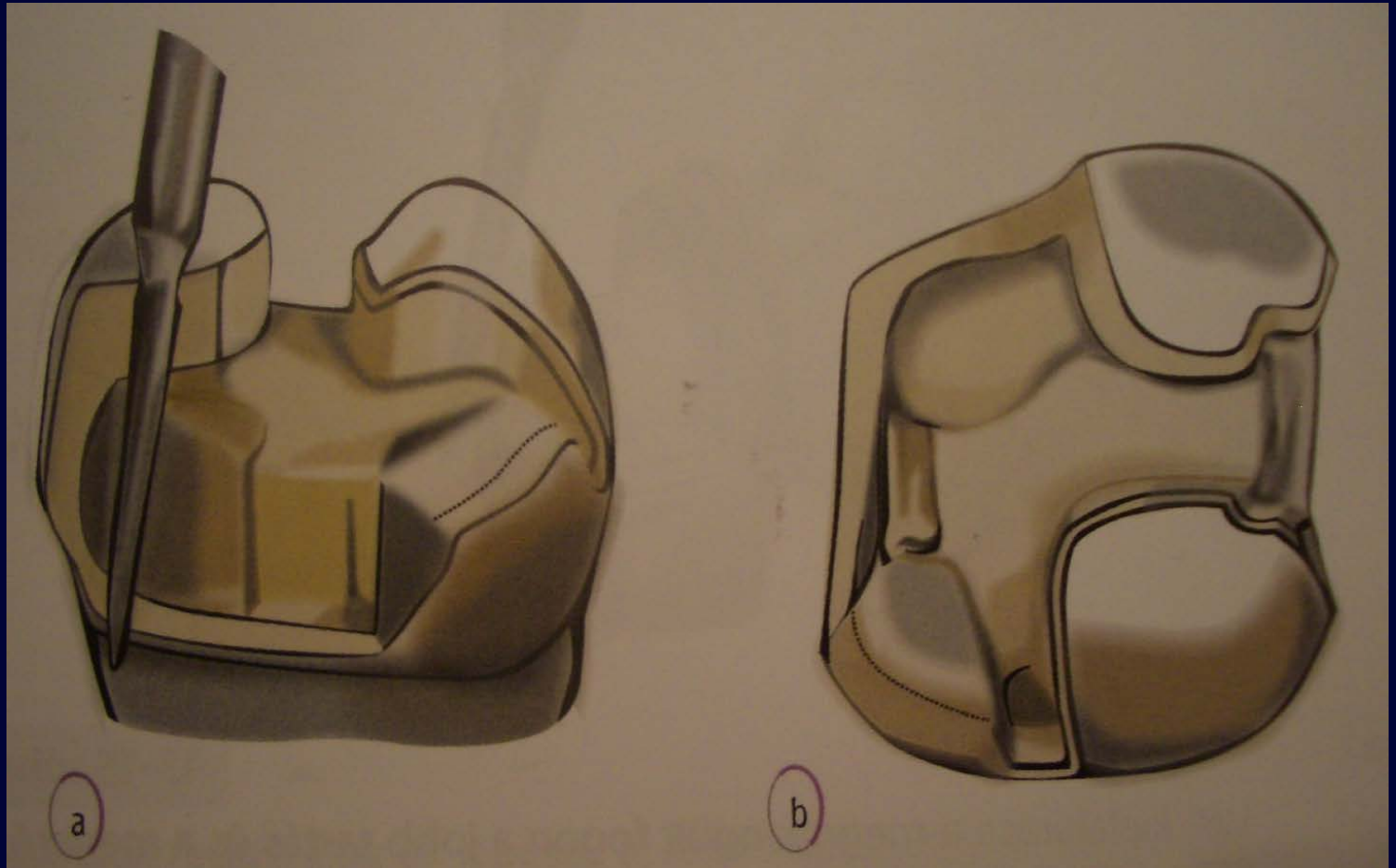


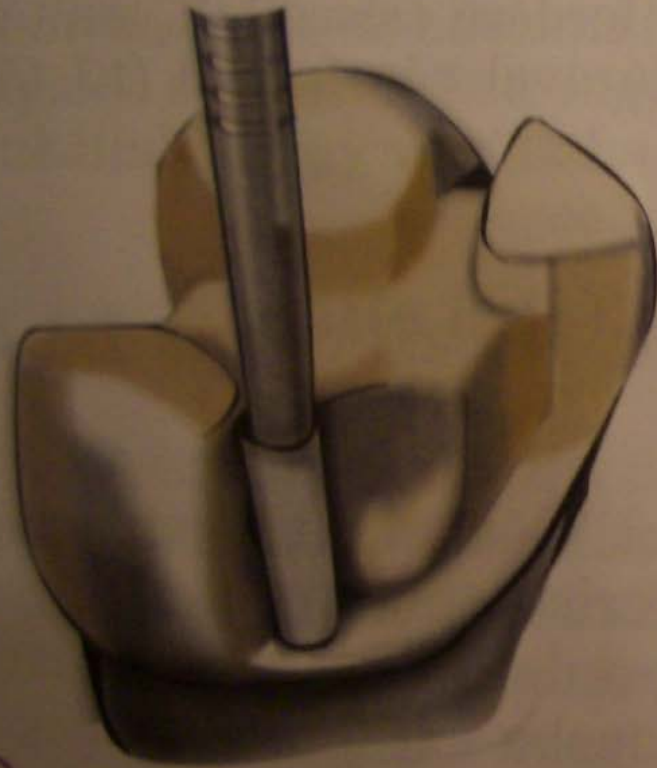










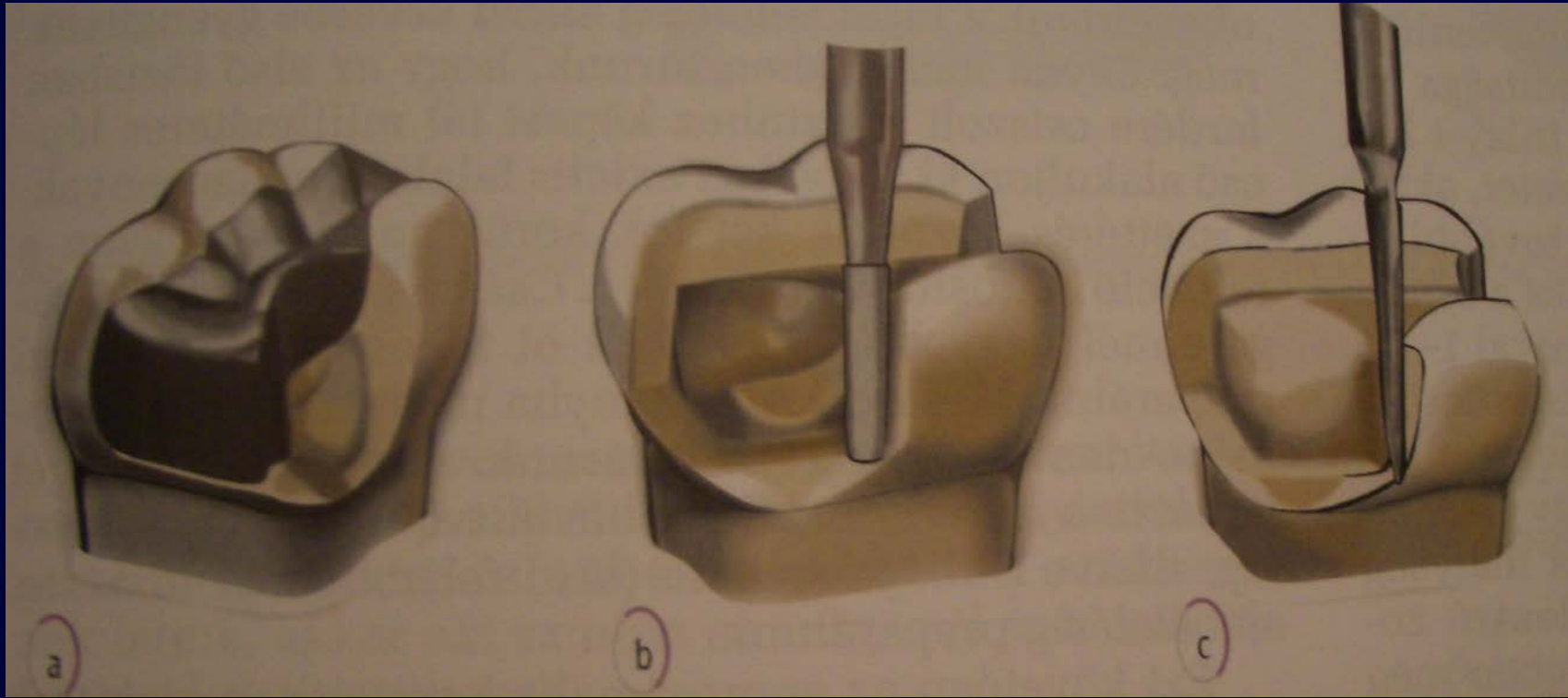


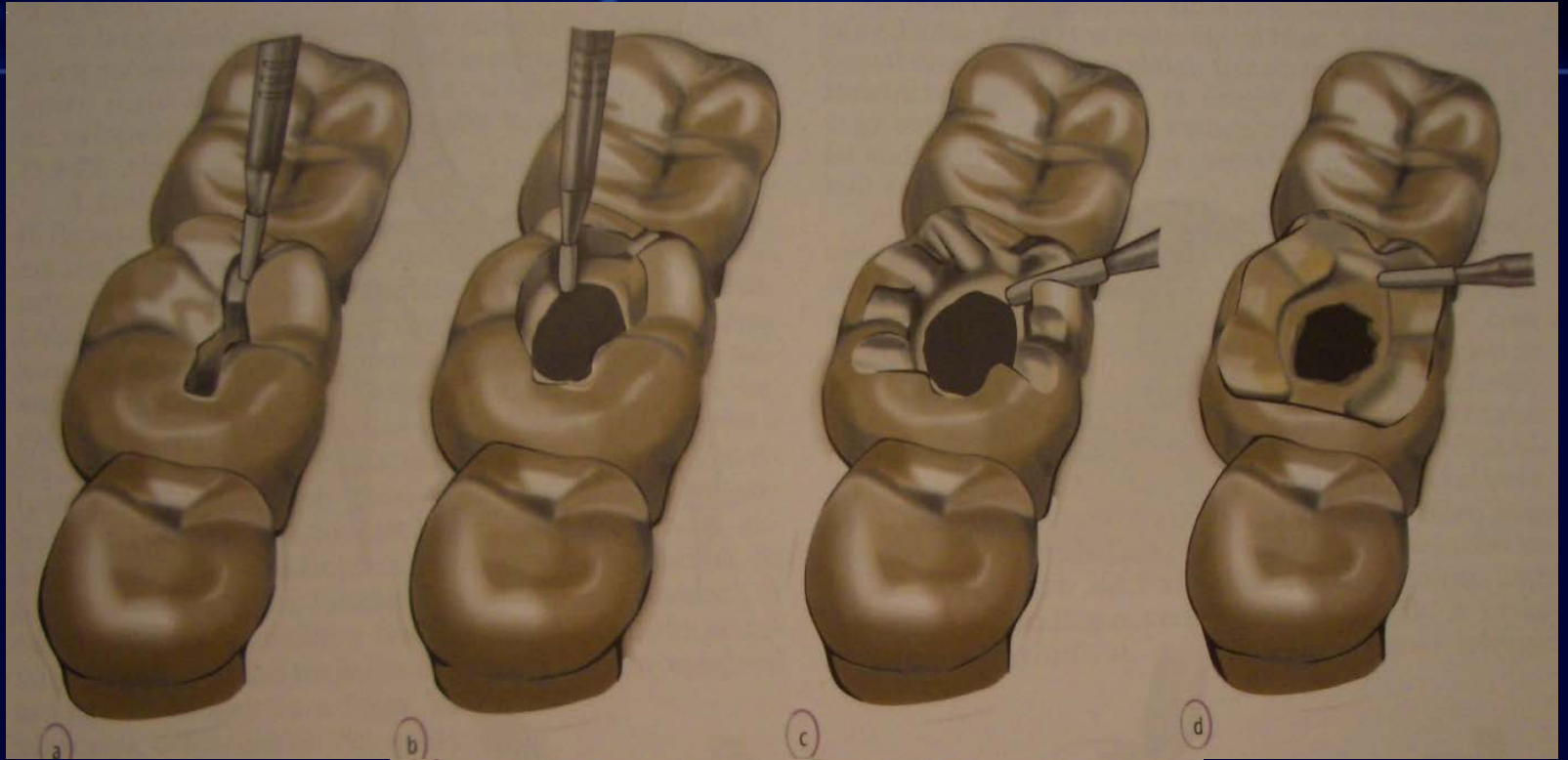
a

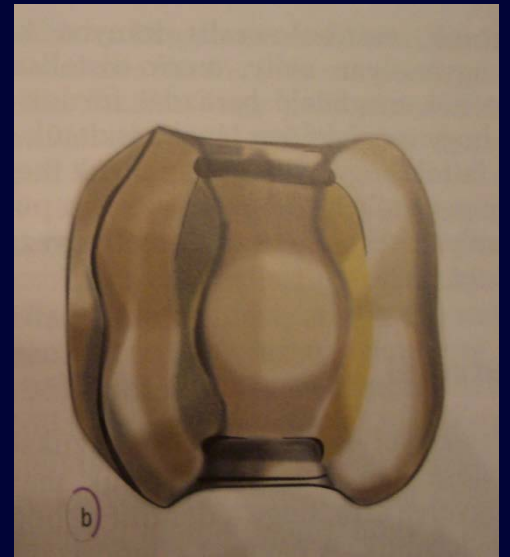
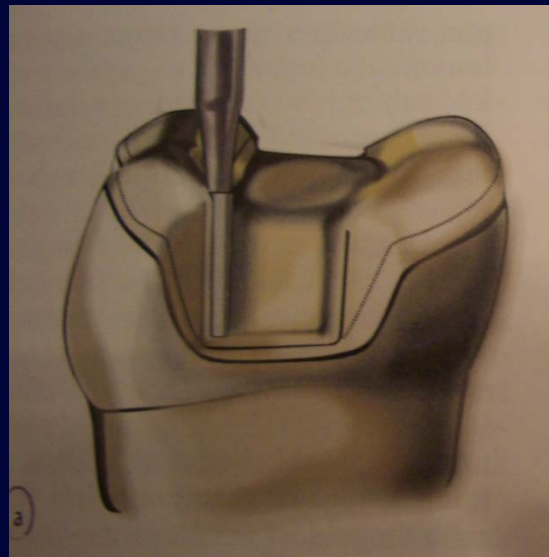
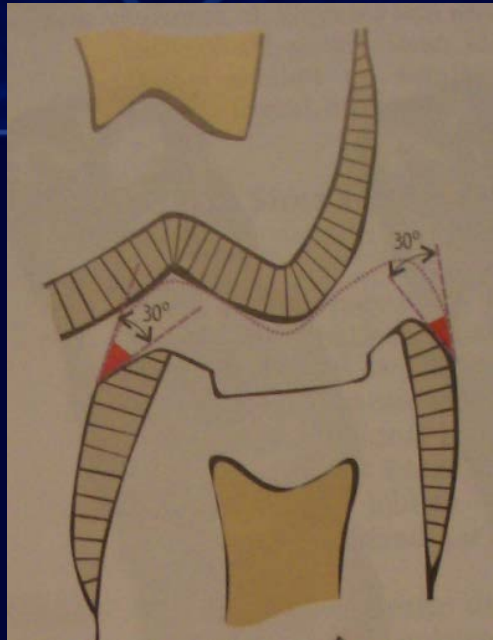


b

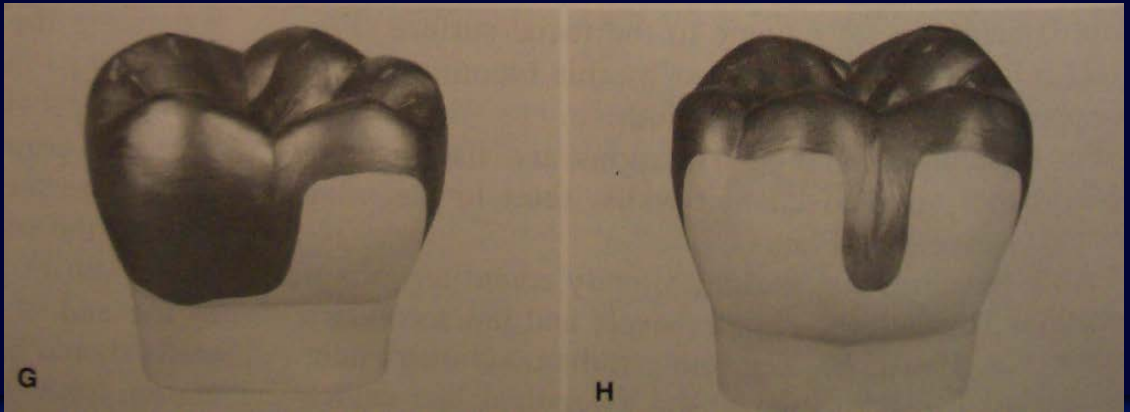
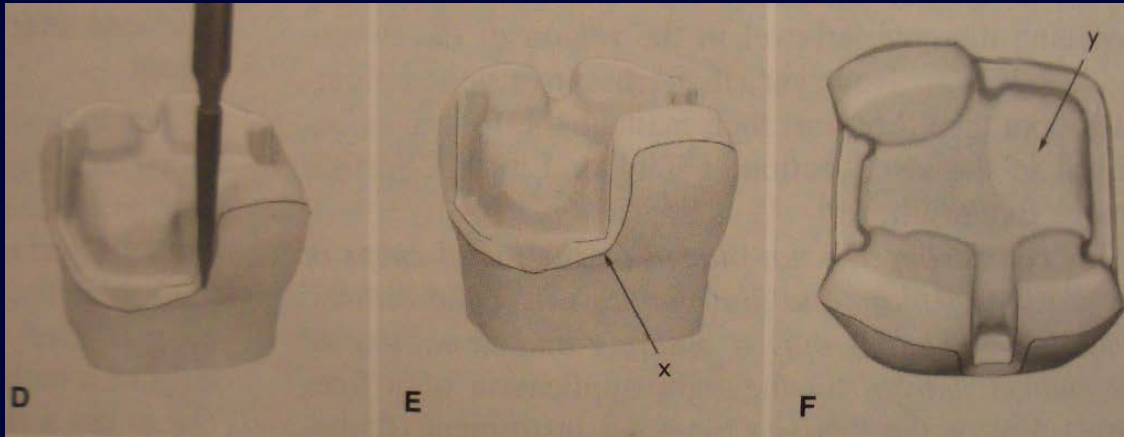
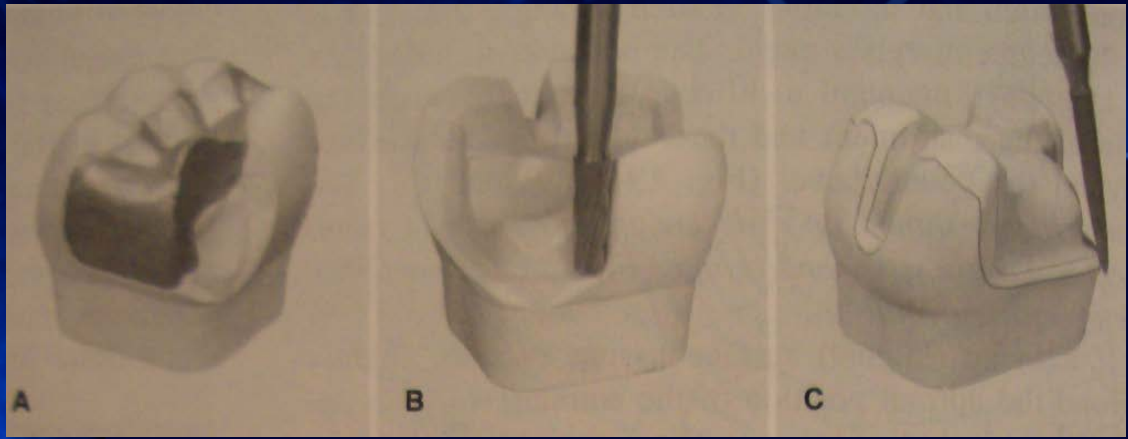


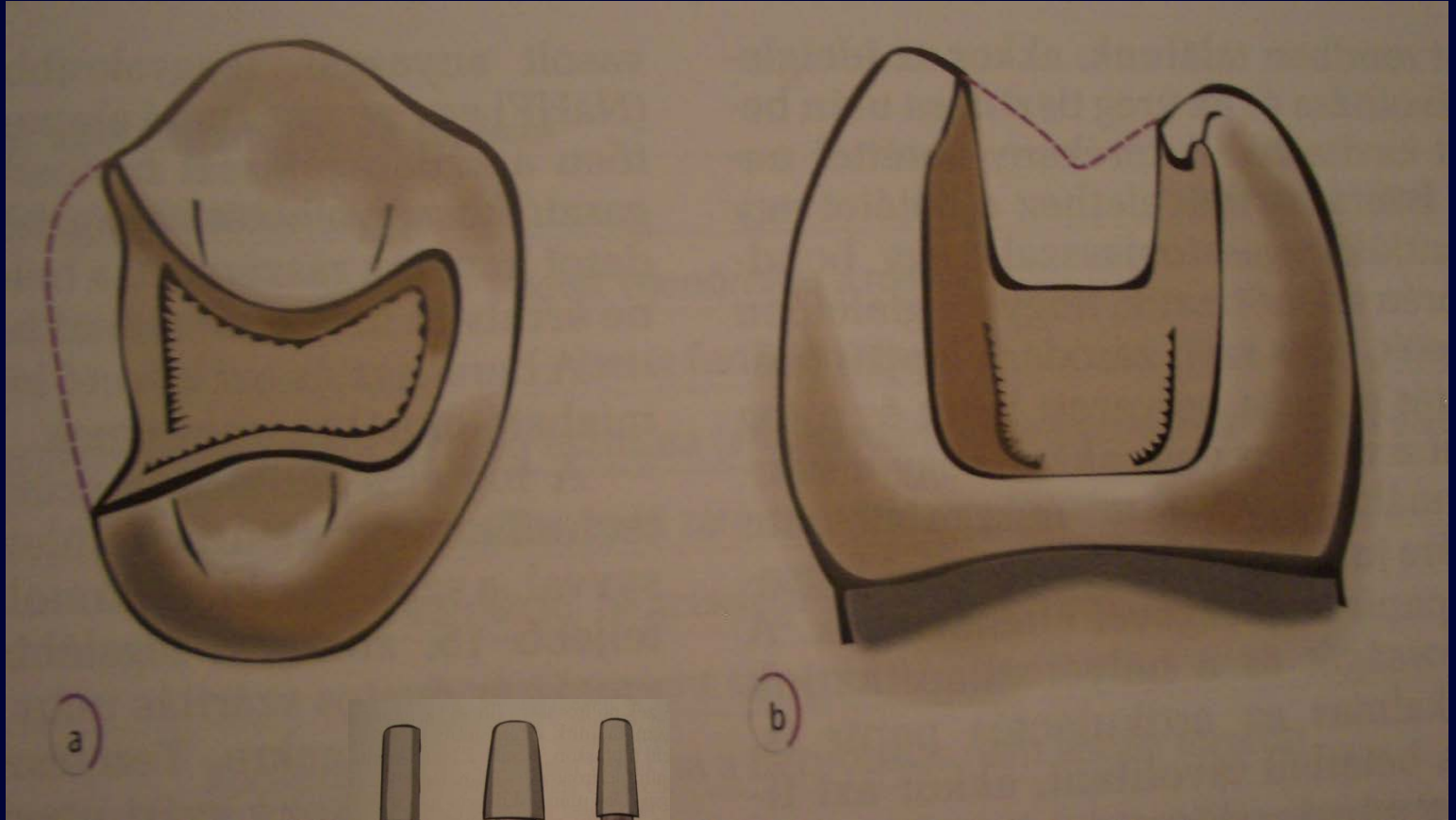






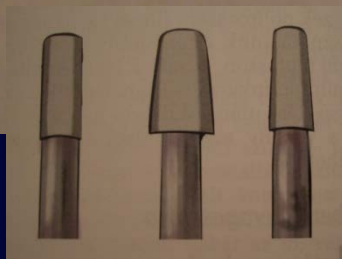


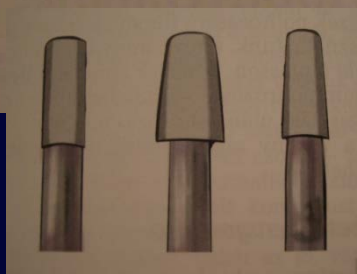
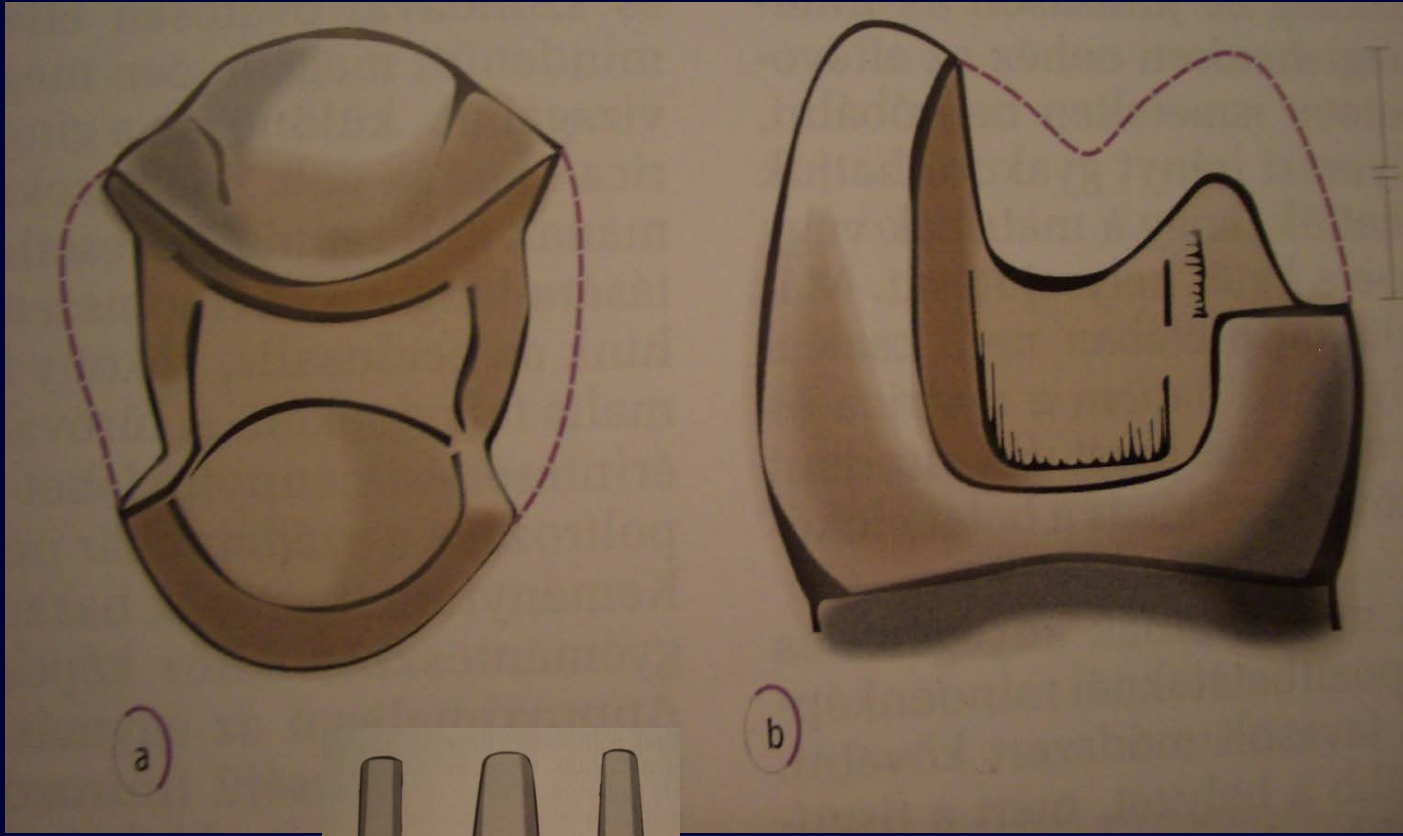




a

b







The background is a deep blue with a complex, abstract pattern. It features several glowing, particle-like tracks that curve and intersect across the frame. A prominent circular pattern, resembling a stylized atom or a molecular structure, is centered in the upper half. The overall effect is one of dynamic energy and scientific precision.

Köszönöm

a figyelmet!