



Semmelweis Egyetem Fogorvostudományi Kar  
Fogászati és Szájsebészeti Oktató Intézet  
igazgató: Dr. Kivovics Péter c. egyetemi tanár  
<http://semmelweis-egyetem.hu/fszoi/>  
<https://www.facebook.com/fszoi>



# MAXILLA RESECTIO ESETÉN KÉSZÍTETT ZÁRÓLEMEZEK HELYREÁLLÍTÓ PROTETIKAI JELENTŐSÉGE



Dr. Herczeg Fanni

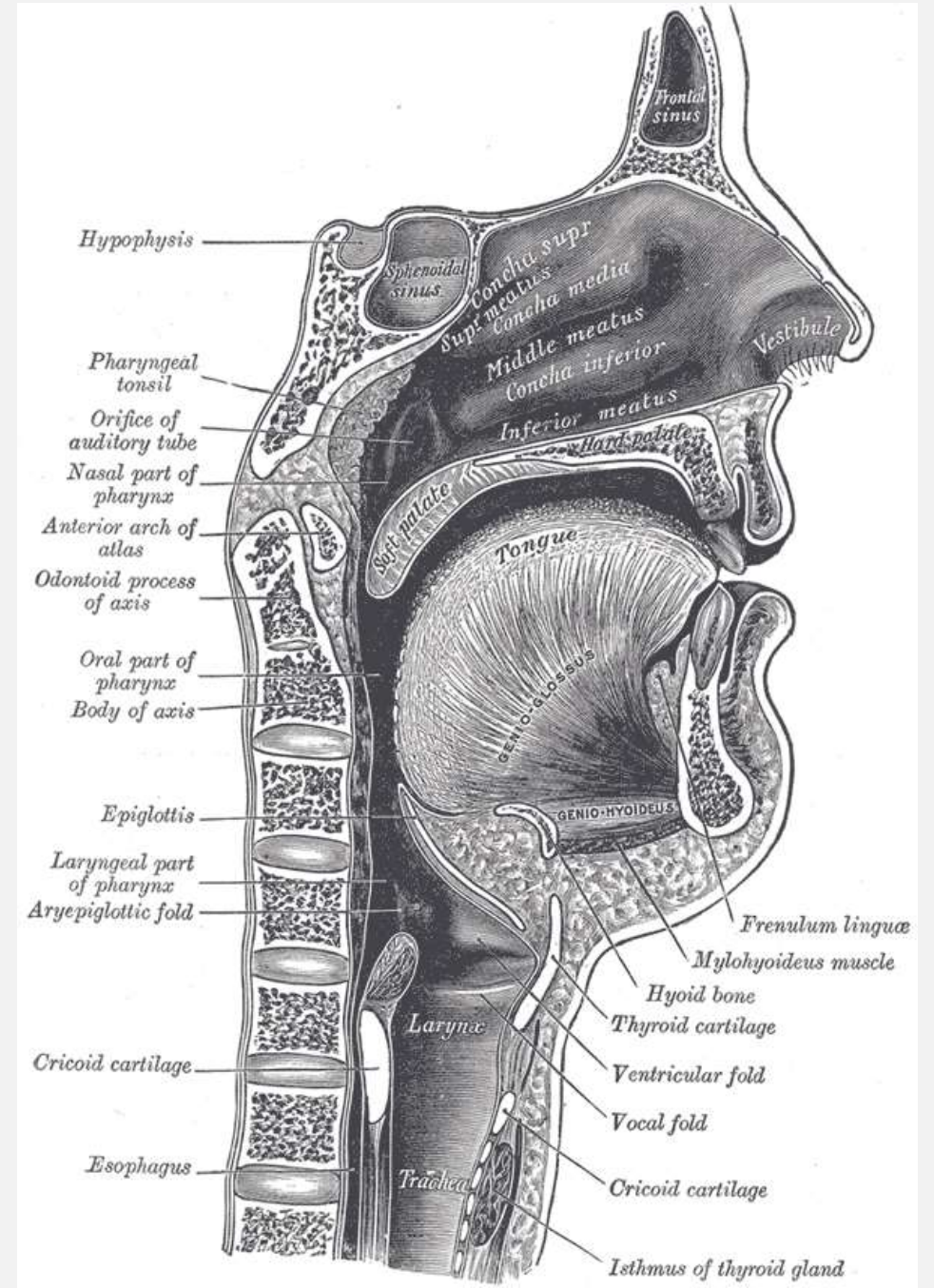
Dr. Kivovics Péter

# A STOMATOGNATH RENDSZER:

## A falatképzés fontossága

## A nyelés komplex mechanizmusa

- a nyelvhegy a kemény szájpadhoz nyomódik, és a nyelvháton összegyűlt táplálék a nyelvgyök lefelé irányuló mozgásával átjut a garatba
- a táplálék garatba jutásakor a lágy szájpad a hátsó garatfalhoz közeledik és elzárja a hátsó orrnyílásokat, megakadályozva, hogy a táplálék az orrüregbe jusson



# MAXILLÁT ÉRINTŐ DEFEKTUSOK OKAI

- Benignus vagy malignus elváltozások
- Veleszületett rendellenességek
- Trauma



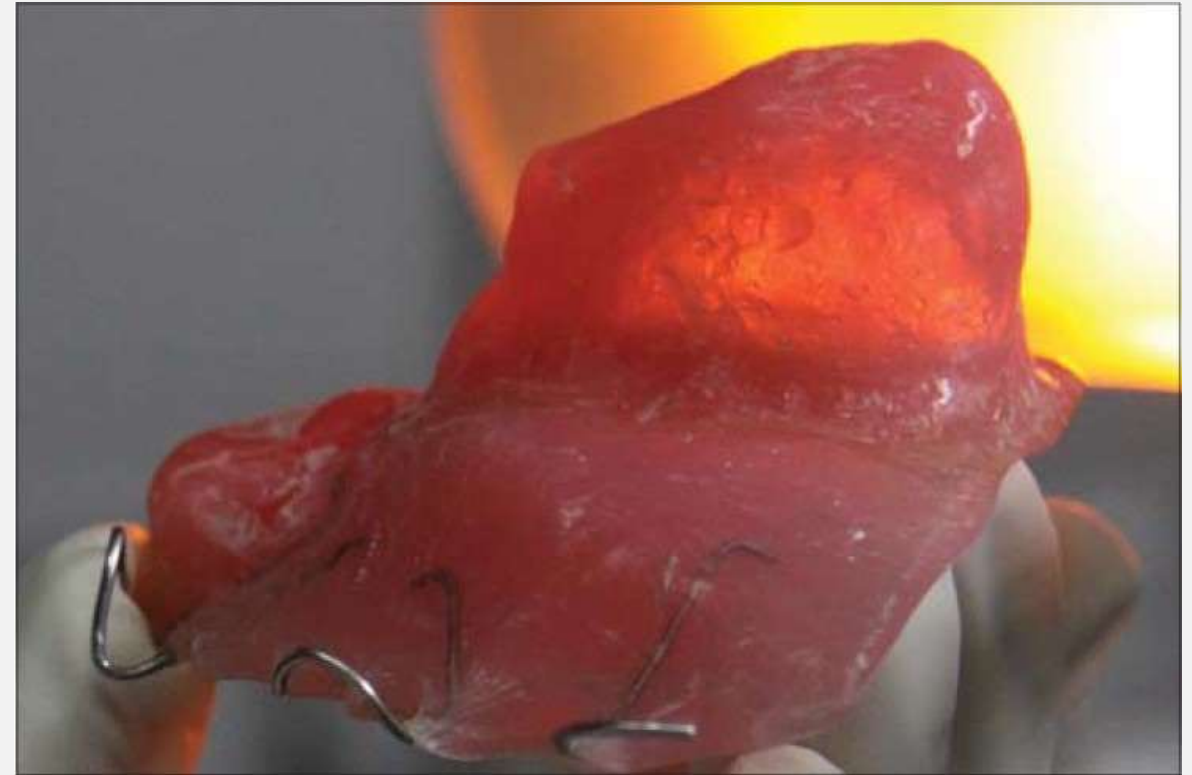
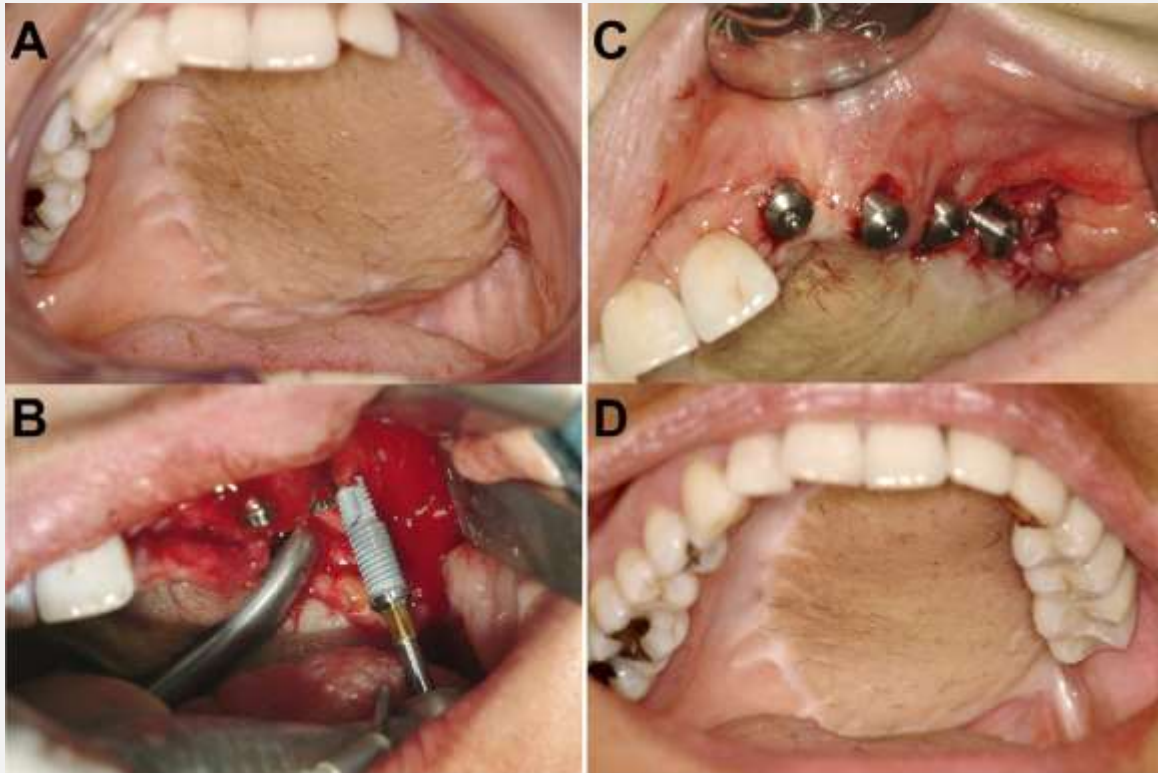
# POSTOPERATÍV KÖVETKEZMÉNYEK, AMELYEK A STOMATOGNATH RENDSZER FORMAI ÉS FUNKCIONÁLIS EGYSÉGÉT BEFOLYÁSOLJÁK

- Resectio következtében létrejött oronasalis és oroantralis közlekedés
- Akadályozott falatképzés
- Rágási és nyelési nehézségek
- Hangképzési akadály
- Váladékcsorgás
- Esztétikai defektusok
- Jelentős életminőség csökkenés



# MAXILLA RESECTIÓT KÖVETŐ TERÁPIA

- Defektus sebészi korrekciója
- Protetikai rehabilitáció



The image is a composite of four photographs. The top-left shows a grey dental model of a maxillary arch. The top-right shows a grey dental model of a maxillary arch from a different perspective. The bottom-left shows a red, anatomically shaped maxillary dental prosthesis. The bottom-right shows a red, anatomically shaped maxillary dental prosthesis with a metal wire retentive border. A black text box with white text is overlaid on the top-left model.

**PROTETIKAI REHABILITÁCIÓ =  
HELYREÁLLÍTÓ PROTETIKA**

## **Feladata:**

**Szájüreg, orrüreg és a melléküregek  
szeparációja**

**Falatképzés lehetővé tétele**

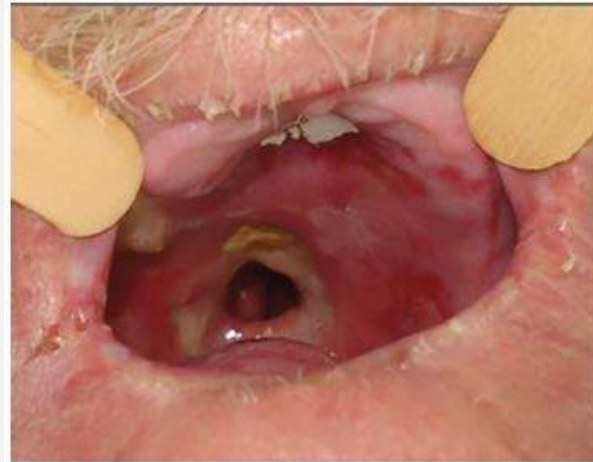
**Normális nyelési folyamat és  
artikuláció biztosítása**

**Orbita képleteinek alátámasztása  
(enopthalmus, diplopia megelőzése)**

**Arc lágyrészeinek alátámasztása  
(arckontúrok és a páciens számára is  
elfogadható esztétika)**

# PROTETIKAI REHABILITÁCIÓ

- **Eszközei:** zárólemez
- **Két forma:**
  - egy oldali maxilla resectio
  - két oldali maxilla resectio esetén készített zárólemez



- **Elkészítésük két típusa:**

1. Preoperatív stádiumban vett situációs lenyomat alapján
2. Posztoperatív stádiumban vett situációs lenyomat alapján





# ELŐNYÖK ÉS HÁTRÁNYOK

1. **+** Azonnal, a műtét után szájba helyezhető
  - Esetenként jelentős korrekciókat igényel
  
2. **+** Pontosabb lemez készül
  - Páciens később kapja meg a zárólemezt



# ESETBEMUTATÁS

75 éves férfi páciens

Dg.: carcinoma planocellulare



# ZÁRÓLEMEZ KORREKCIÓJA



# KÉSZ, LENYOMAT ALAPJÁN KORRIGÁLT ZÁRÓLEMEZ

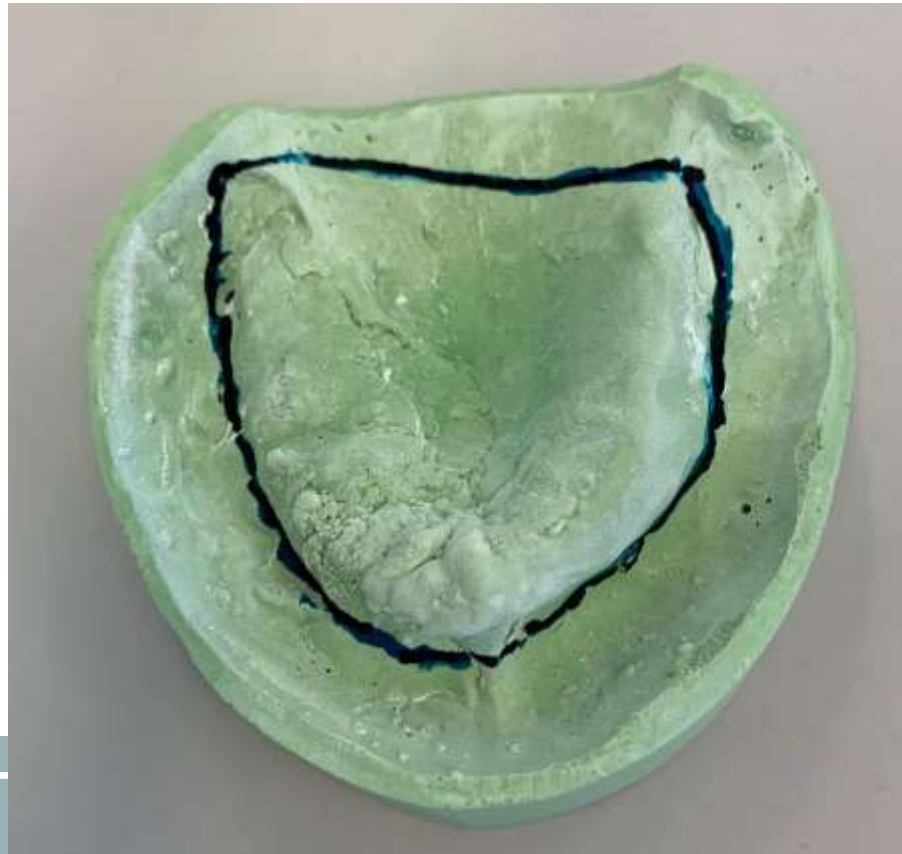


# ESETBEMUTATÁS

- 52 éves nő páciens
- Dg.: Carcinoma planocellulare



# ZÁRÓLEMEZ HATÁRAINAK BERAJZOLÁSA



KÉSZ ZÁRÓLEMEZ A  
MINTÁN

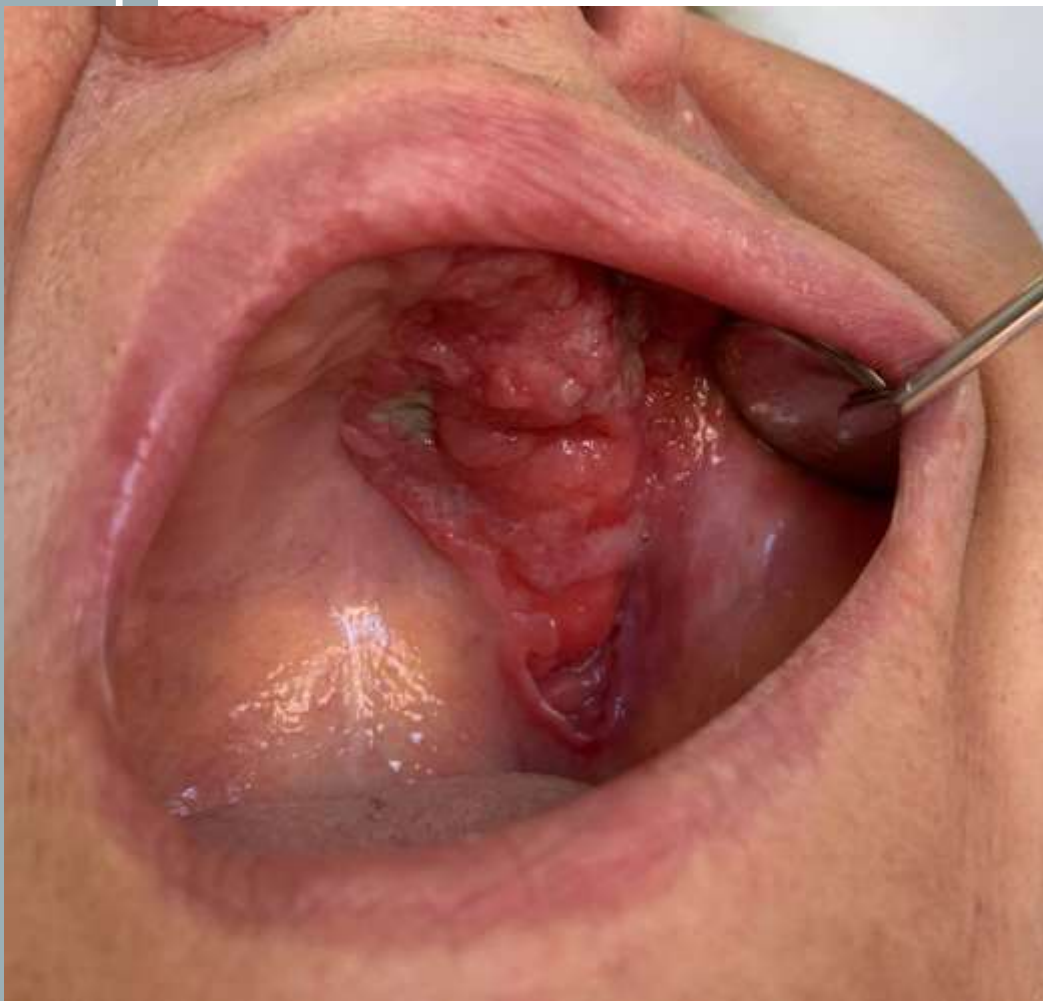


AZ  
ELKÉSZÜLT  
ZÁRÓLEMEZ





ELKÉSZÜLT ZÁRÓLEMEZ SZÁJBAN, AMELY  
IDEIGLENES IMPLANTÁTUMMAL RÖGZÜL A  
SZÁJBAN



# ESETBEMUTATÁS

## Első típusú féloldali zárólemez

42 éves férfi páciens

Dg.: Sinus maxillarisban elhelyezkedő carcinoma  
planocellulare keratoides



# ZÁRÓLEMEZ HATÁRAINAK ELŐZETES BERAJZOLÁSA



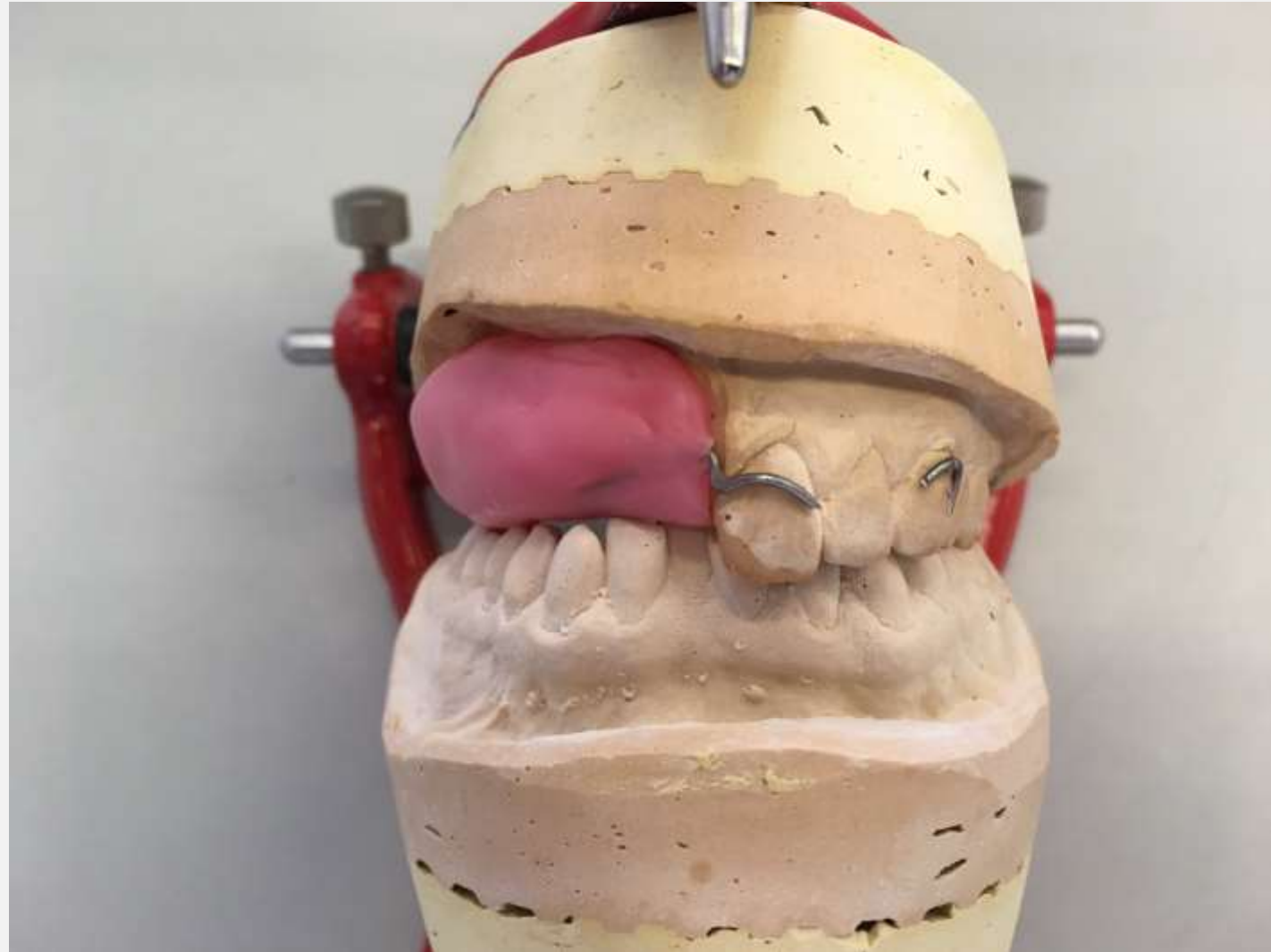
# FEDŐLEMEZ MINTÁN VALÓ ELŐKÉSZÍTÉSE



# A FEDŐLEMEZ VIASZMINTÁZATA



# A FEDŐLEMEZ RÖGZÍTÉSE RUGÓS SZÁRÚ DRÓTKAPCSOKKAL



# KÉSZ FEDŐLEMEZ A MINTÁN



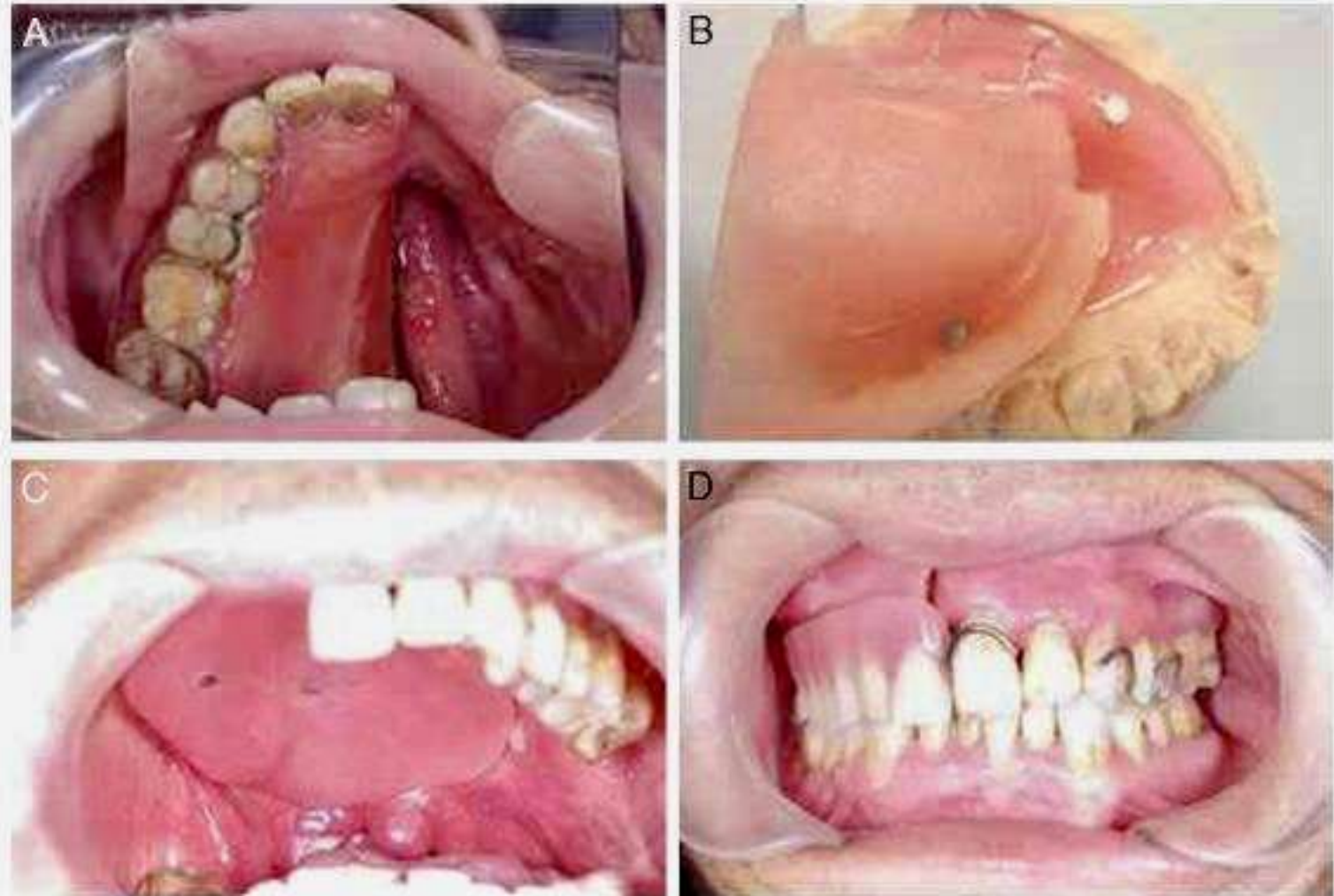


POSTOPERATÍV ÁLLAPOT ÉS A KÉSZ  
FEDŐLEMEZ SZÁJBA HELYEZVE



# ÖSSZEFOGLALÁS

- **Zárólemezek fontossága:**
- Resektív műtét utáni első protetikai lépés
- Sebgyógyulás elősegítése
- Infekció megelőzése
- Falatképzés lehetővé tétele
- Páciens rehabilitációjának és szociális reintegrációjának fontos mérföldköve
- NEM definitív ellátás!



[HTTP://SEMMELWEIS.HU/FSZOI/](http://semmelweis.hu/fszoi/)

Semmelweis Egyetem | Neptun | Telefonkönyv | Munkatársaknak | Webmail

KAROK

BETEGELLÁTÁS



## Fogászati és Szájsebészeti Oktató Intézet

SEMMELWEIS EGYETEM, FOGORVOSTUDOMÁNYI KAR

EN

mit keres?

INFORMÁCIÓK

BETEGELLÁTÁS

SAKFEÜGYELET

OKTATÁS

OKJ

MUNKATÁRSÁK

HÍREINK

ELÉRHETŐSÉG

OKTATÁS

SAKDOLGOZAT TÉMÁK

KLINIKAI TEHETSÉGGONDOZÓ  
PROGRAM

TELJES PROTETIKA ELŐADÁSOK

TOVÁBBKÉPZŐ ELŐADÁSOK

SAJÜREGI RÁKOK

FSZOI SZAKORVOSJELÖLTEK  
PREZENTÁCIÓI

SÜRGŐSSÉGI FOGÁSZAT

AZ INTÉZETBEN KÉSZÍTETT  
SAKDOLGOZATOK PREZENTÁCIÓI

KLINIKAI FOGÁSZATI HIGIÉNIKUS  
KÉPZÉS



KÖSZÖNÖM A MEGTISZTELŐ  
FIGYELMET!