



# Semmelweis Egyetem Fogorvostudományi Kar Fogászati és Szájsebészeti Oktató Intézet

Igazgató: Dr. Kivovics Péter c. egyetemi tanár

<http://semmelweis-egyetem.hu/fszoi/>

<http://facebook.com/fszoi/>



## *Retineált szemfog felszabadítása orthodonciai célból*

*Dr. Mozsolits Zsófia*

dento-alveolaris sebész rezidens

**Tutor: Dr. Kivovics Márton Ph.D., egyetemi adjunktus,  
Szájsebészeti Osztály osztályvezető főorvos**

**Mentor: Dr. Czinkóczy Béla**  
Implantológiai Osztály osztályvezető főorvosa  
dento-alveolaris sebész



# Fogorvosi vizsgálatra érkezés oka



A pácienszt fogsabályozó szakorvosa utalja szájsebészeti szakrendelésre a retineált szemfog műtéti felszabadítása miatt.

# Általános anamnézis

- ▶ 16 éves, hölgy páciens
- ▶ tanuló
- ▶ általános anamnézisében fogászati-, szájsebészeti kezelést befolyásoló tényező nem szerepel
- ▶ rendszeresen gyógyszereket nem szed
- ▶ CAVE: nem tud róla
- ▶ káros szokás nincs
- ▶ rendszeres fogorvosi kontrollon részt vesz



# Panoráma röntgenfelvétel



# Klinikai vizsgálat

- ▶ Szimmetrikus arc
- ▶ Fogszabályozó kezelés alatt áll
- ▶ Ép parodontium, jó szájhigiéne
- ▶ Stomato-onkológiai szűrés: negatív, elváltozás nem tapasztalható
- ▶ TMI vizsgálat: diszfunkcióra utaló jel nem tapasztalható



# Impaktált szemfog felszabadítása

- ▶ A beavatkozás lokál anesztéziában történt - 3ml 2%-os Lidocain-Adrenalin oldattal:
- ▶ a nervus alveolaris superior anterior és media, valamint
- ▶ A nervus incisivus, a nervus palatinus major et minores terminális érzéstelenítése történt a páciens bal oldalán

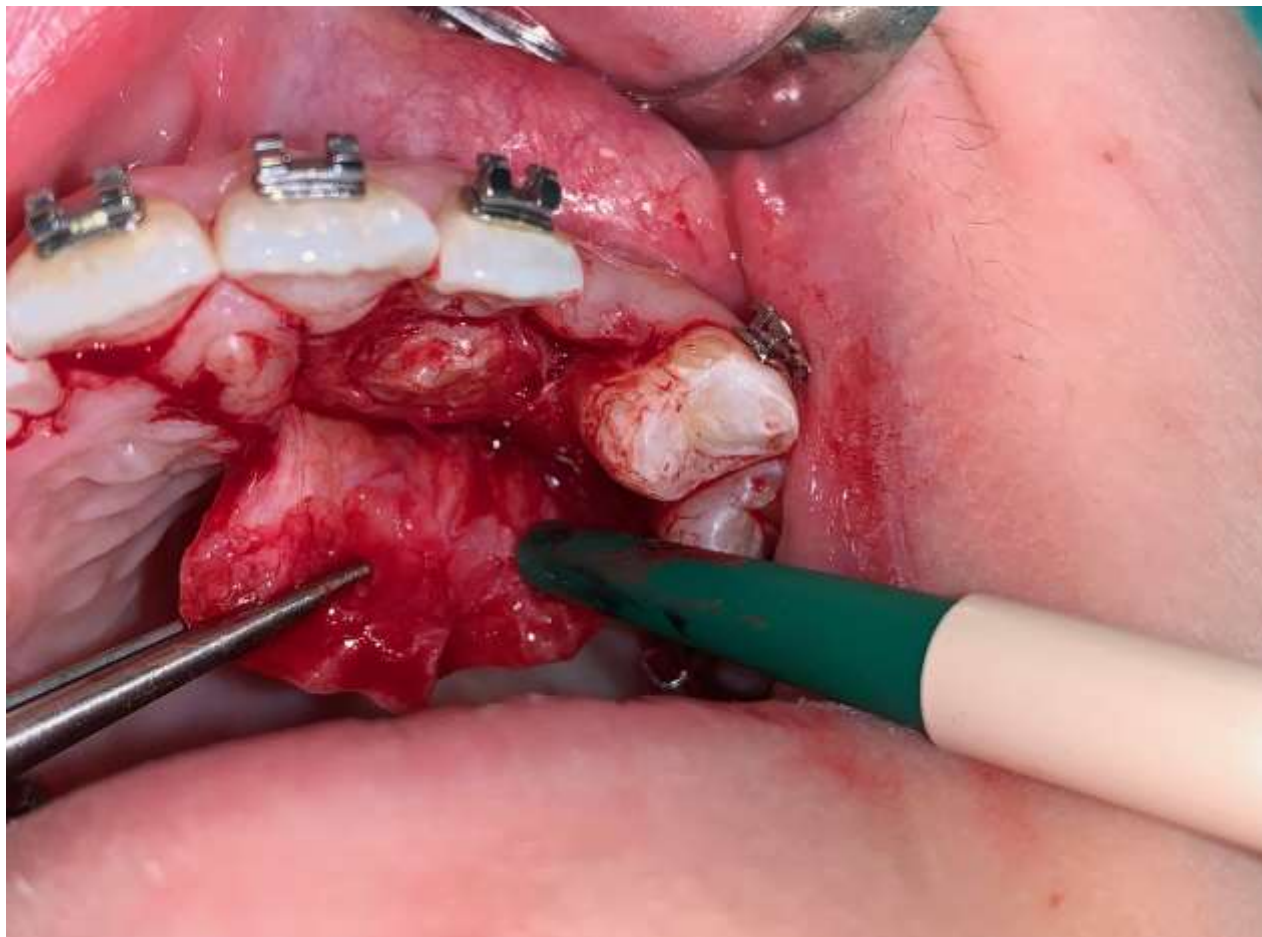


# Lebennyképzés

- ▶ Mucoperiostealis lebenny képzése történt a szájpadláson, a papilla incisivus kímélésével, palatinalisan intrasulcularis metszéssel



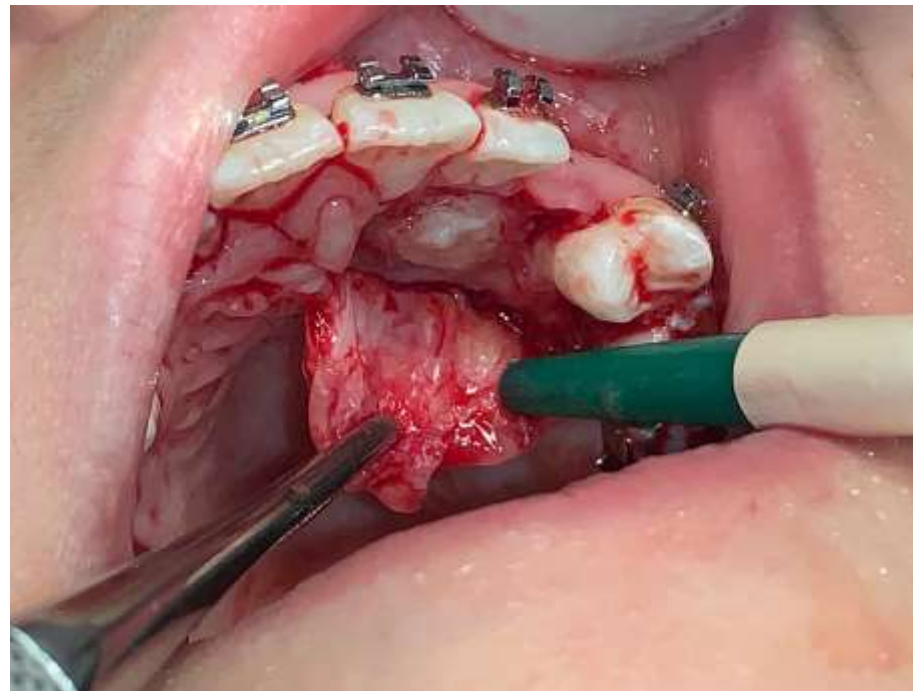
# Lebennyképzés



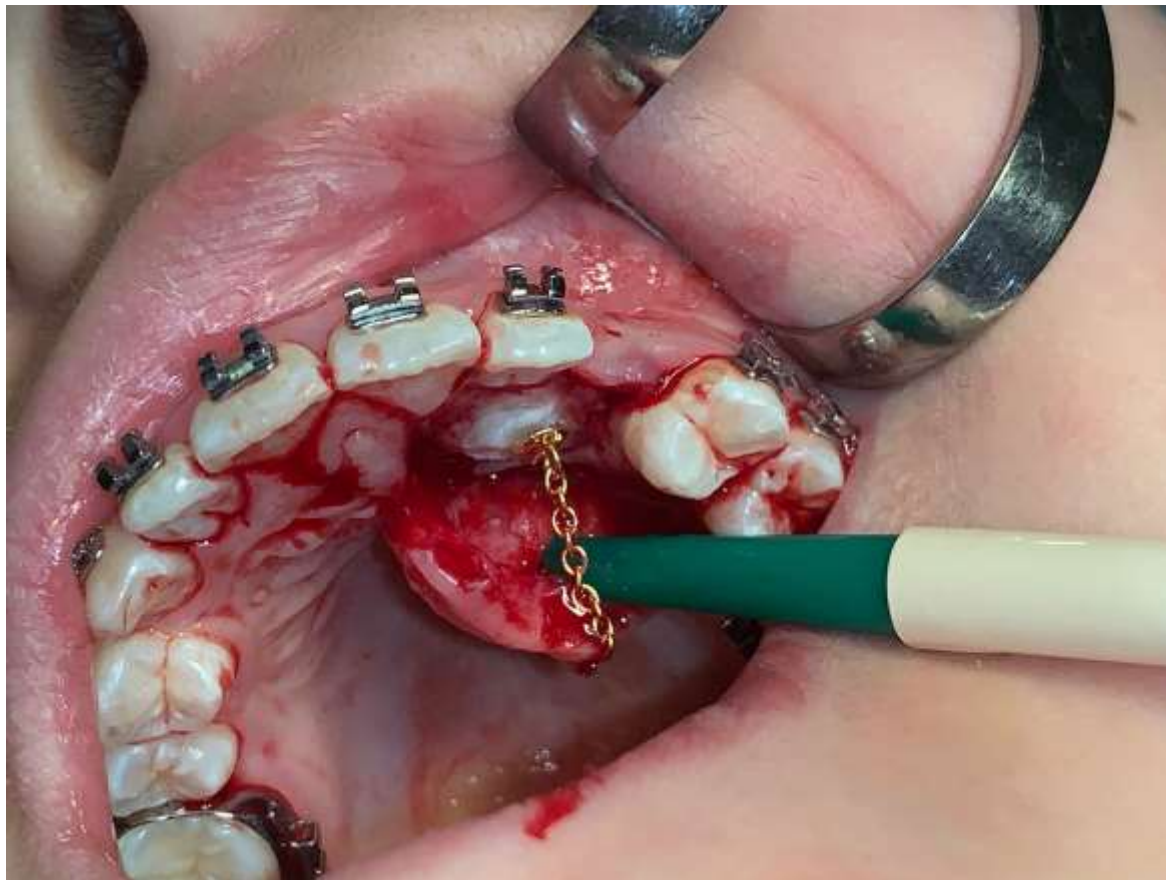


# Retineált fog felszabadítása

- ▶ A retineált fog koronai részét sebészi fúró segítségével fiziológiás sóoldatos vízűtés mellett a csontból felszabadítottuk, orthodonciai bracket felhelyezéséhez megfelelő mennyiségű fogfelszín biztosításának céljából



# Bracket felhelyezése



# Sebzárás

- ▶ A lebenyt visszafektetve a sebet egyszerű csomós öltésekkel és vertikális matrac öltésekkel zártuk



## Varratszedés - 1 héttel később



# Kontroll röntgen



Köszönöm a figyelmet!

