



Semmelweis Egyetem Fogorvostudományi Kar Fogászati és Szájsebészeti Oktató Intézet

igazgató: Dr. Kivovics Péter egyetemi docens

<http://semmelweis-egyetem.hu/fszoi/>

<https://www.facebook.com/fszoi>



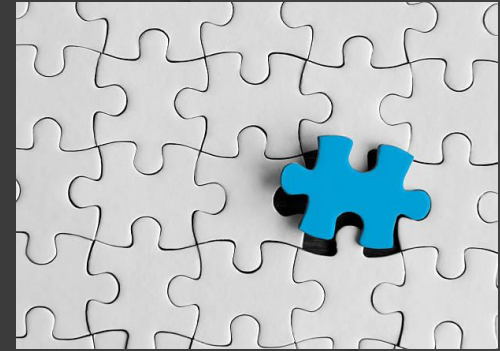
PRAEPROTETIKAI MŰTÉTEK ALKALMAZÁSÁNAK LEHETŐSÉGEI



Készítette: Tejeda Tamás Márk V./7

Témavezető: Dr. Kivovics Péter
egyetemi docens

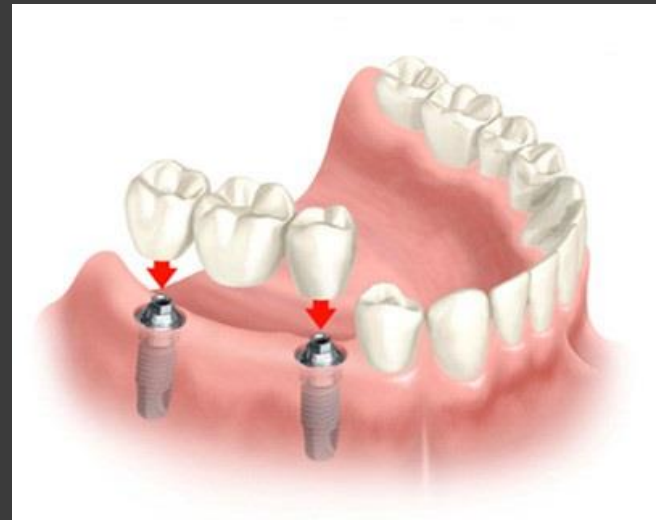
Tartalom



1. A praeprotetikai műtétek története
2. Praeprotetikai műtétek típusai
 - 2.1. Lágyszövetkorrekciók
 - 2.2. Csontkorrekciók
 - 2.3. Processus alveolaris relatív növelése
 - 2.4. Processus alveolaris abszolút növelése
 - 2.5. Implantációs protetika
3. Posztoperatív fázis, ideiglenes fogpótlások

Praeprotetikai műtétek

Célja a hagyományos és implantációs fogpótlások funkcióképességét, esztétikáját befolyásoló lág- és keményszöveti elváltozások sebészi korrekciója.



Lágyrészkorrekciók

- Labiális frenulectomia

- Frenulum labii superioris: nyálkahártya-kettőzet
- Fogpótlás alaplemeze: elegendő elmozdulási tér
- Kötegszerűen megvastagodott, alveoláris gerinc occlusalis felszínén tapadó frenulum → eltávolítsa javasolt
- További indikáció:
 - diasthema
 - gingivarecesszió



www.homeopathic-dentistry.com/475/abnormal-frenum-attachments-in-children

Devishree, Gujjari, S. K., & Shubhashini, P. V. (2012). Frenectomy: a review with the reports of surgical techniques. *Journal of Clinical and Diagnostic Research : JCDR*, 6(9), 1587–1592.

<https://doi.org/10.7860/JCDR/2012/4089.2572>

Lágyrészkorrekciók

- Labiális frenulectomia

Eltávolítás formái:

- Egyszerű metszésből
- Z plasztika
- Lokalizált vestibulumplasztika
- Lézeres



Lágyrészkorrekciók

- Linguális frenulectomia

- Rendellenes méretű: sublingualis tájék protetikai felhasználását nehezíti → eltávolítása javasolt
- További indikációja: ankyloglossia
- Sebészi és lézeres eltávolítás



Lágyrészkorrekciók

- Granuloma fissuratum eltávolítása

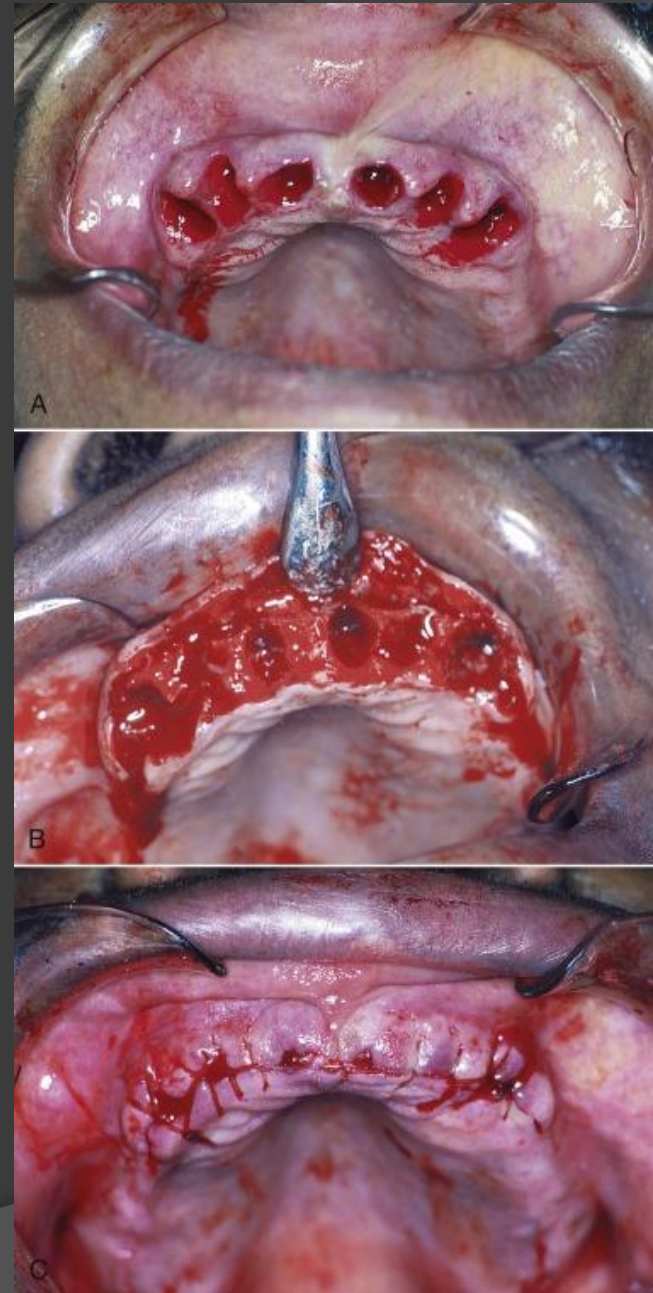
- Fogpótlás okozta hyperplasia, epulis fissuratum
- Nem megfelelően illeszkedő fogpótlás → chronikus irritáció → nyálkahártya fibrosus szövetének gyulladásos hyperpláziája
- Oka:
 - nem megfelelően elkészített fogpótlás
 - fogpótlás süllyedése
- Terápiája:
 - konzervatív
 - sebészi



Csontkorrekciók

- Alveolus plasztika

- Extrakciót követően: digitális kompresszió
- Egyszerre több fog eltávolítása: lebenyképzés mellett a csontos egyenlőtlenségek eltávolítása
- Intraseptalis alveolus plasztika (Dean-technika): intraseptalis csont eltávolítását követően a labiális corticalis repositiója



Csontkorrekciók

- Torus palatinus és exostosisok eltávolítása

- Benignus, lassan növekvő non-invazív csontkinövés kemény szájpad középvezetékében
- Exostosisok: palatum oldalsó részén, alveoláris gerinc buccális oldalán
- Genetikai hajlam, lokális stresszfaktorok, mikrotraumák
- Fogak meglétéig: általában nem jelent problémát
- Részleges- vagy teljes lemezes fogpótlás → eltávolítása indokolt
- Csontpótlás



www.diseasedefinition.info/torus-palatinus-definition-symptoms-causes-treatments-pictures/

Vaduganathan, M., Marciscano, A. E., & Olson, K. R. (2014). Torus palatinus. Proceedings (Baylor University. Medical Center), 27(3), 259

Suba Zs: Orális és maxillofaciális patológia. Mediciba Könyvkiadó Zrt. Budapest. 2011: 286-287

Csontkorrekciók

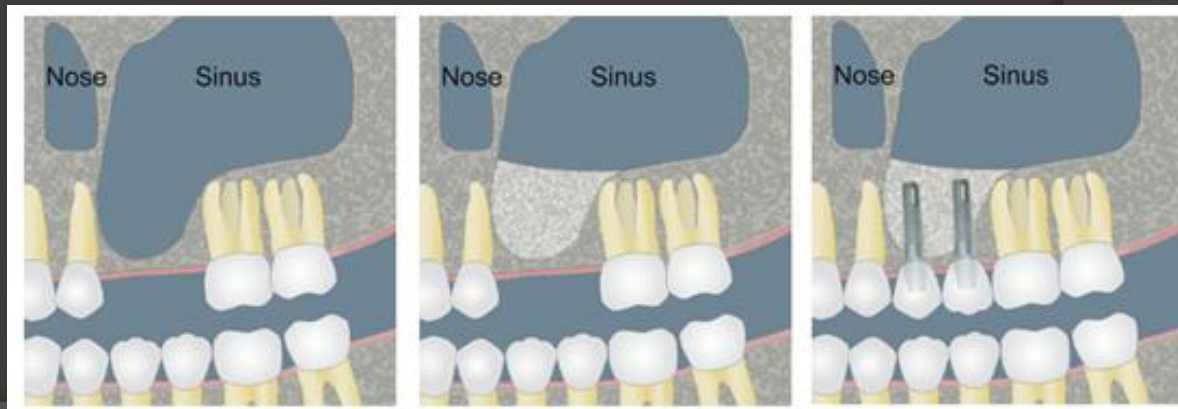
- Torus mandibularis redukciója

- Alsó állcsont lingualis oldalán, premolaris régiónak megfelelően csontos kinövés
- Lassan növekvő, szimmetrikus
- Genetikai tényezők okklúzális túlterhelés
- Részleges- vagy teljes lemezes fogpótlás → eltávolítása indokolt
- Csontpótlás



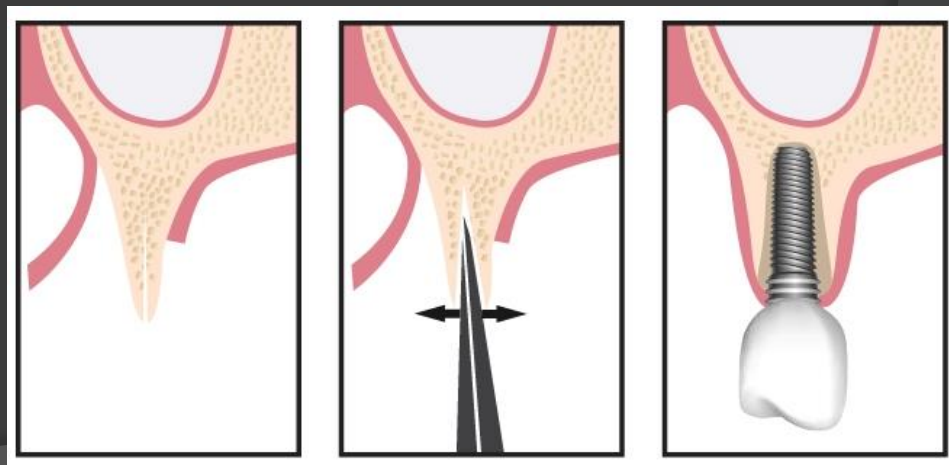
Implantációs protetika – Sinus elevatio

- ◉ Sinus grafting, arcüregemelés
- ◉ Maxilla processus alveolarisanak a sinus maxillaris irányába történő megvastagítása
- ◉ Típusai:
 - a) Zárt sinus lift
 - min. 6 mm – 4 mm.-el emelhető meg
 - implantátum behelyezésével egy feltárásban
 - b) Laterális ablakkészítéssel járó arcüreg augmentáció
 - min. 4-5 mm – egyszakaszos műtét
 - kevesebb, mint 4-5 mm - kétszakaszos műtét
 - c) Balloon sinus lift
 - akár 10 mm-es elemelkedés



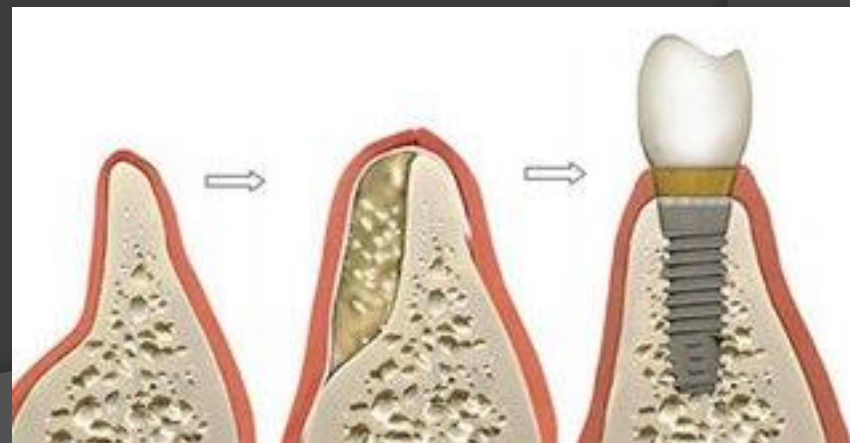
Implantációs protetika – Csont-tágítás

- Maxilla atrophiás processus alveolarisán
- Vertikálisan min. 12 mm-es, míg orovestibularisan min. 3 mm-es csontkínálat (corticalisok között legyen 1 mm-es spongiosa)
- Vertikális hasítás, horizontális tágítás



Implantációs protetika – Letarális augmentáció

- Orovestibularisan nem megfelelő átmérőjű processus alveoláris szélesítése történik
- Csontpótló anyag + membrán
- Típusai:
 - a) Implantátum behelyezésével együtt elvégzendő
 - b) Implantátum behelyezése előtt végzett



Köszönöm a figyelmet!