



Semmelweis Egyetem Fogorvostudományi Kar

Fogászati és Szájsebészeti Oktató Intézet

igazgató: Dr. Kivovics Péter egyetemi docens

<http://semmelweis-egyetem.hu/fszoi/>

<https://www.facebook.com/fszoi>



Gyermekkori állcsont tiszták multidiscplináris kezelése



Turi Gábor,(1), Vaszilkó Mihály (2), Horváth János (3)

Fogászati és Szájsebészeti Oktató Intézet, Budapest,
Semmelweis Egyetem (1)(3) , Arc-Állcsont- Szájsebészeti és
Fogászati Klinika, Budapest, Semmelweis Egyetem (2)

- A gyermekkorban előforduló állcsontciszták, olyan elváltozások melyek veszélyeztetik állcsontok és a fogak épségét.
- Kezelésük: Partsch I.-II. műtét



I. eset

- A Fogászati és Szájsebészeti Oktató Intézetben egy 11 éves lány gyermek jelentkezett szüleivel, akik a gyermek teljes fogazati rehabilitációját kérték
- A gyermek anamnézisében egy évvel ezelőtt megkezdett fogszabályozás szerepelt ezen kívül más fogászati/fogszabályozási kezelést befolyásoló tényező nem volt
- Korábbi röntgen felvételei nem voltak, ami feltételezi, hogy radiológiai vizsgálat és pontos diagnózis felállítása nélkül kezdték el a kezelést

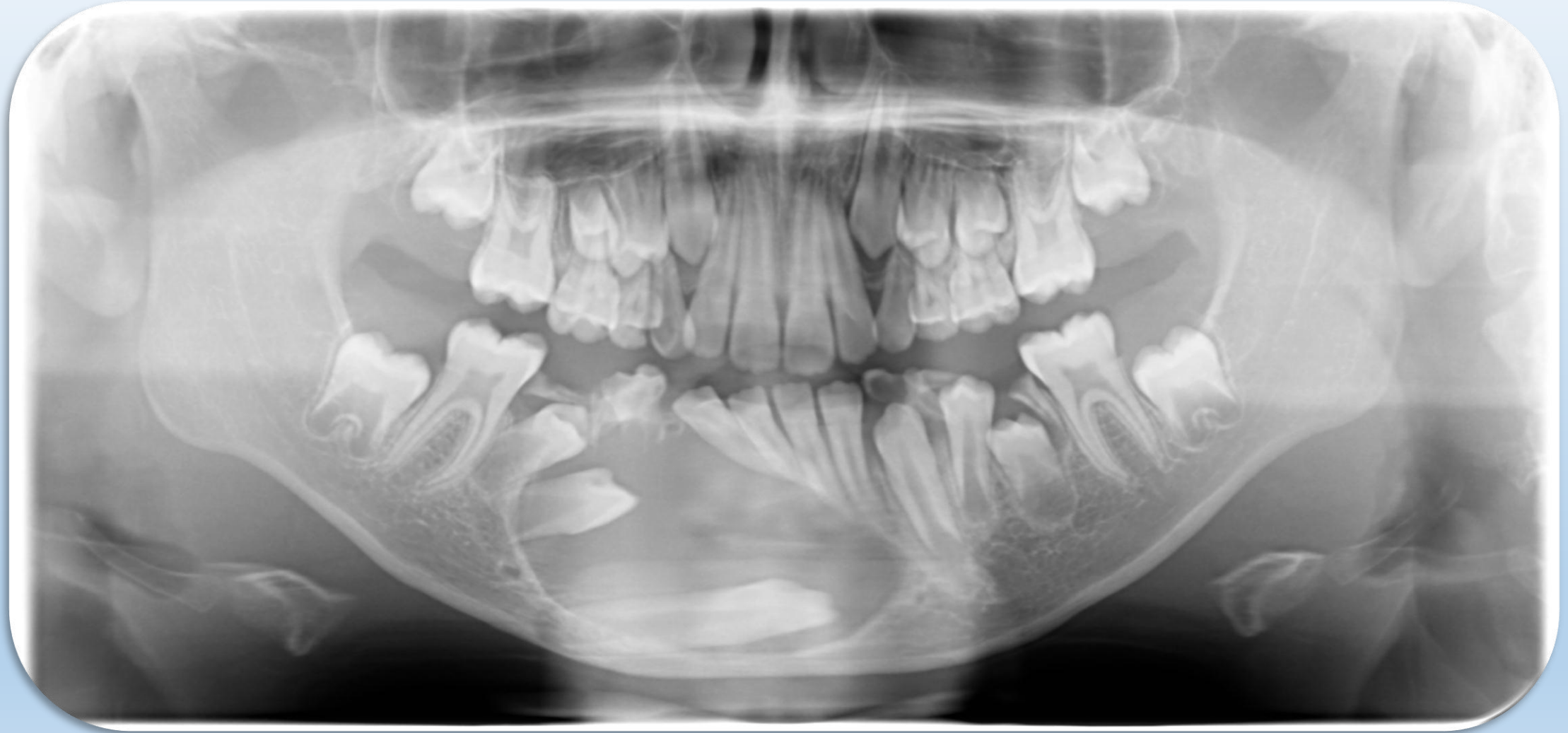




Serosus, szalmasárga, híg váladék



Kezdeti OP rtg felvétel



Kezelési terv:

- Alsó fogívben tejfogak/tejfog radixok eltávolítása
- Patológiás mandibula fractura veszély, cistectomia nem javasolt
- Ciszta **szűkítése** módosított alsó tágító csavaros lemez készülékkel (marsupialisatio)



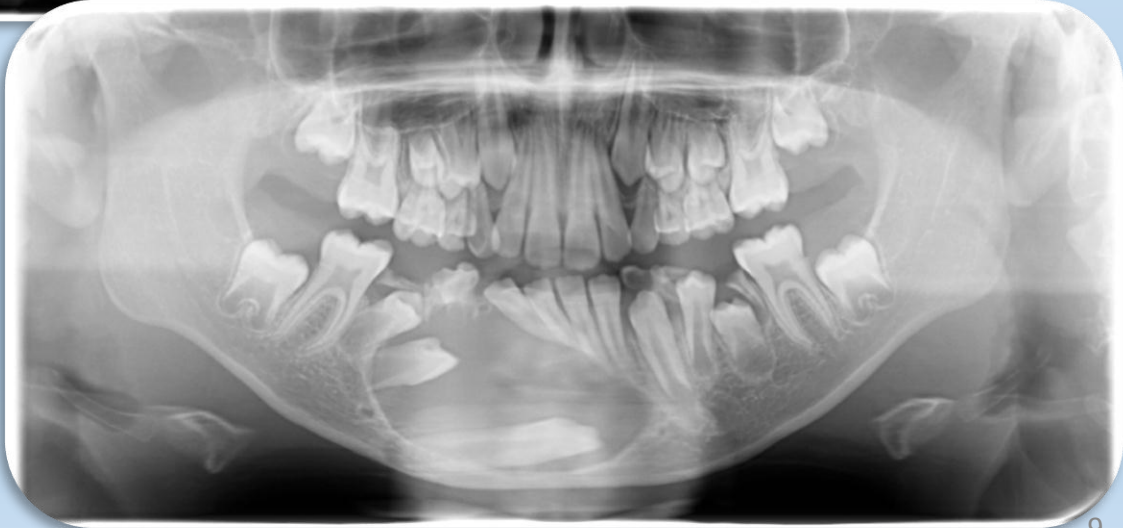
- módosított alsó tágitó csavaros lemez készülék



3. hét múlva



OP 3 hét múlva



II. eset

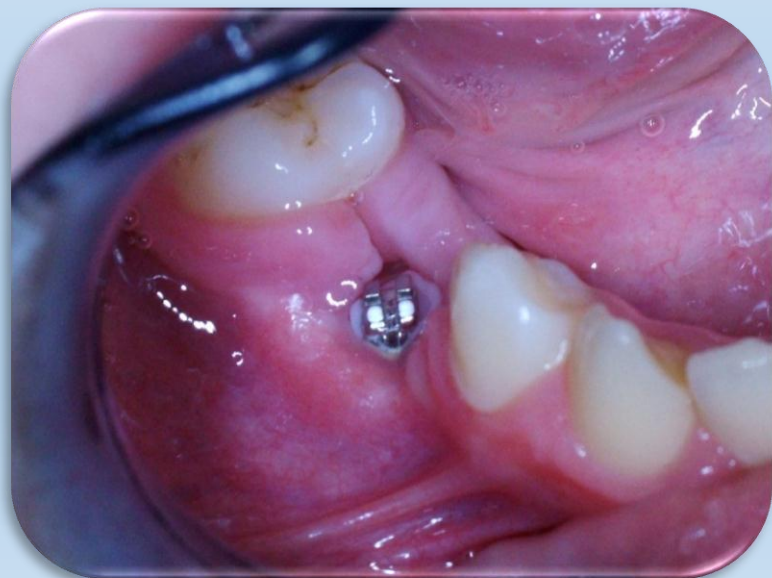
10 éves lány



III. eset

14 éves lány





redukált méretű ciszta szűkítő

IV. eset

10 éves fiú



A tisztaszűkítő készítésének munkafázisai



A teljes gyógyulás után



Összefoglalás:

- Pontos diagnózis
- OP rtg jelentősége!!!



Fogászati és Szájsebészeti ... x +

semmelweis.hu/fszoi/hu/ Keresés

Legtöbbször látogatott Hatályos Jogszabályok... Bevezetés SONY DSC-HX300, DS...

Semmelweis Egyetem | Eseménynaptár | Könyvtár | Telefonkönyv | Neptun | Intranet


Fogászati és Szájsebészeti Oktató Intézet
 Semmelweis Egyetem

Keresés

ezen a honlapon teljes SE

2016. nov. 12. 13:14, szombat

Információk ▾ Szakfelügyelet **Oktatás ▾** Munkatársak Híreink ▾ Telefonkönyv Járóbetegszakrendelések, ambulanciák OKJ



- Szakedolgozat témák
- Klinikai tehetséggondozó Program hallgatói
- Teljes protetika előadások
- Továbbképző előadások**
- Szájüregi rákok
- FSZOI szakorvosjelöltek prezentációi
- Sürgősségi fogászat
- Az Intézetben készített szakdolgozatok prezentációi
- Klinikai fogászati



Bemutakozás

Fogászati és Szájsebészeti Oktató Intézet a kar legnagyobb létszámú és alapterületű intézete. Az Intézetben közel 150 munkatárs (szakorvos, szakorvosjelölt, szakasszisztens, klinikai fogászati higiénikus és nem szakdolgozó) dolgozik. Az épületben 30 fogászati kezelőegységen folyik a betegellátás munkanapokon reggel nyolc órától este nyolc óráig. Este nyolctól reggel nyolc óráig, valamint a munkaszüneti napokon fogászati sürgősségi ellátás folyik. Részt vesz az alapoktatási, szakorvosképzési és szakorvos továbbképzési feladatokban. Osztálystruktúrája a közösségi fogászat (community dentistry) kívánalmai szerint kerül kialakításra.

Elérhetőség

Inaazató

#fszoi/tovabbkepzo-eloadasok/

Köszönöm a figyelmet!