



# Semmelweis Egyetem Fogorvostudományi Kar Fogászati és Szájsebészeti Oktató Intézet

Igazgató: Dr. Kivovics Péter egyetemi docens

<http://semmelweis-egyetem.hu/fszoi/>

<https://www.facebook.com/fszoi>



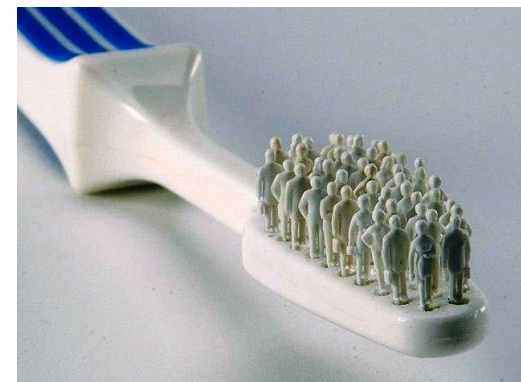
## Teljes foghiány ellátása



Szerző: dr. Hulmány Eszter

Tutor: Dr. Katona István  
osztályvezető főorvos

Mentor: Dr. Kivovics Péter  
egyetemi docens



# Anamnézis

- A páciens: 68 éves nő, nyugdíjas óvodai nevelő
- Az általános anamnézisben gyógyszeresen kezelt magas vérnyomás és cukorbetegség szerepel.
- A klinikára érkezés indoka:
  - A páciens felső fogsora elkopott, alsó kombinált pótlása kitört.
  - Új pótlásokat szeretne.
  - Alsó front régióban vérzésre, folyamatos fájdalomra panaszkodott.

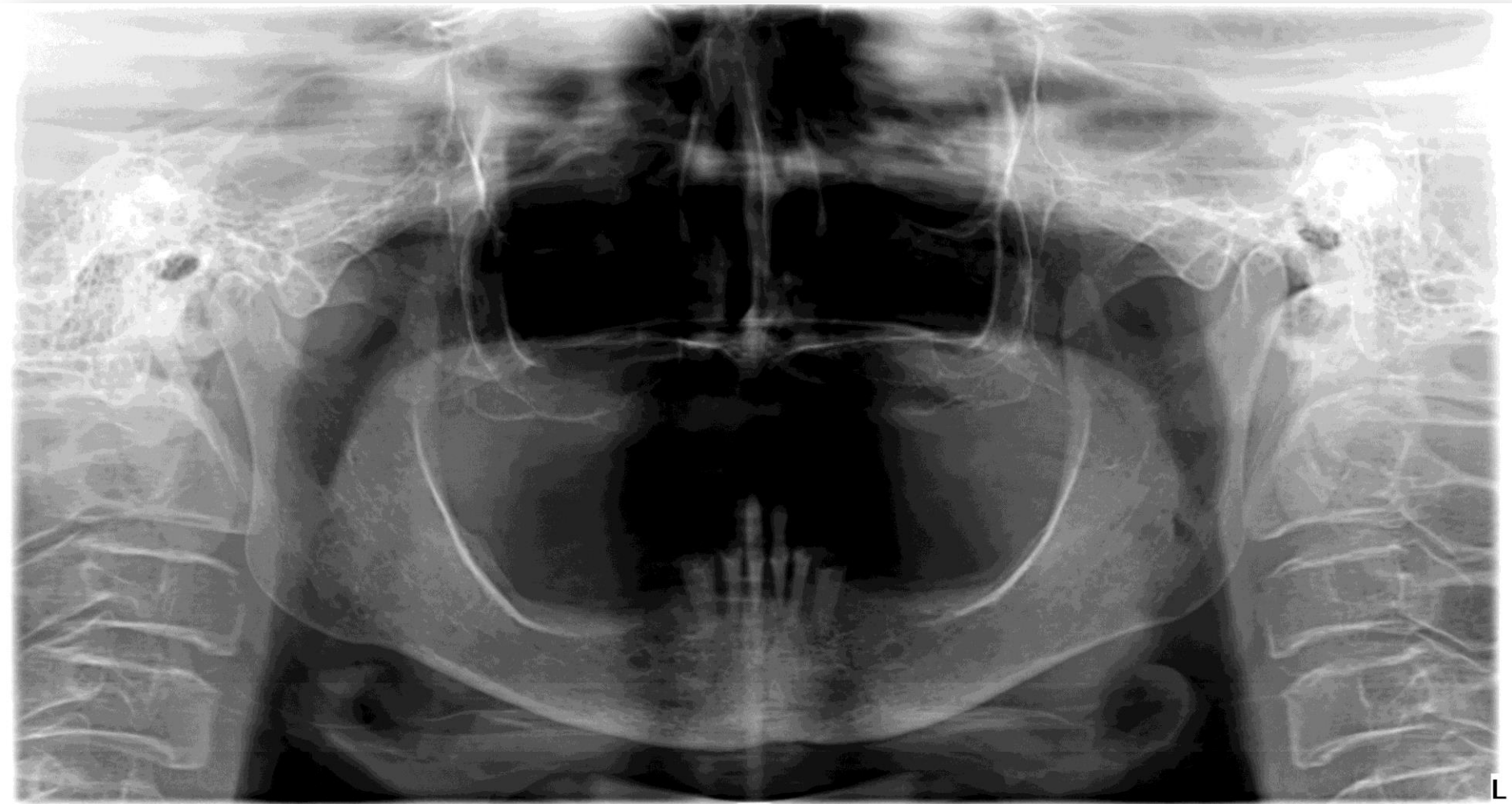


# Szájvizsgálat

- Sztomato-onkológiai szűrés: negatív
- TMI vizsgálat: eltérést nem tapasztaltam
- Szájhygiéné: közepes
- Protetikai osztályozás (kiinduláskor):
  - Felső állcsont: teljes fogatlanság
  - Alsó állcsont: Fábíán- és Fejérdy-féle 2A osztály
- Harapási forma: eugnath



# Kiegészítő vizsgálat – OP felvétel



# Diagnózis, kezelési terv

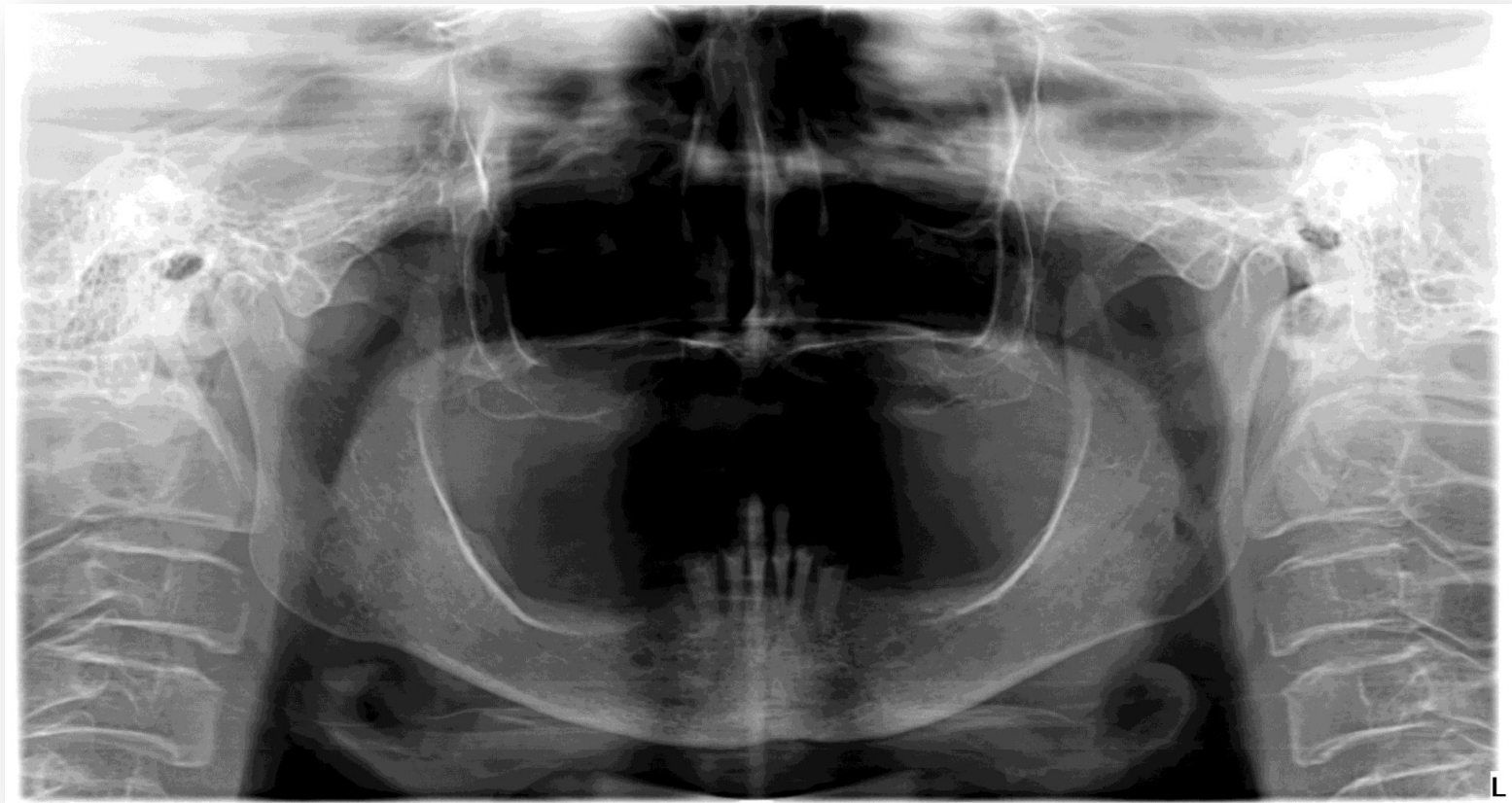
- Krónikus parodontitis
- Fogak mozgathatóak (III. fok, vertikális dimenzió)
- Fogállomány jelentősen felpuhult
- 33 periodontitis apicalis chronica
- 43, 42, 41, 31, 32, 33 fogak eltávolítása szükséges
- Régi pótlások cseréje javasolt

# Régi pótlások



# Előkészítő műveletek

- Szájsebészeti
  - 33, 32, 31, 41, 42, 43 fogak extractioja



# Fotódokumentáció – gyógyulás után





# Status - Felső állcsont

- Teljes fogatlanság
- Korábban teljes lemezes pótlást viselt
- Stomatitis prothetica  
Newton 1. típus: localisalt, enyhe  
gyulladás, gombostű-fejnyi  
hyperaemias foltok  
Th: nystatinos ecsetelés  
Fogsorviselési tilalom.



# Status - Alsó álcsontr

- Teljes fogatlanság
- Korábban kombinált pótlást viselt



# Kezelési terv - Felső és alsó állcsont

- Teljes lemezes pótlás

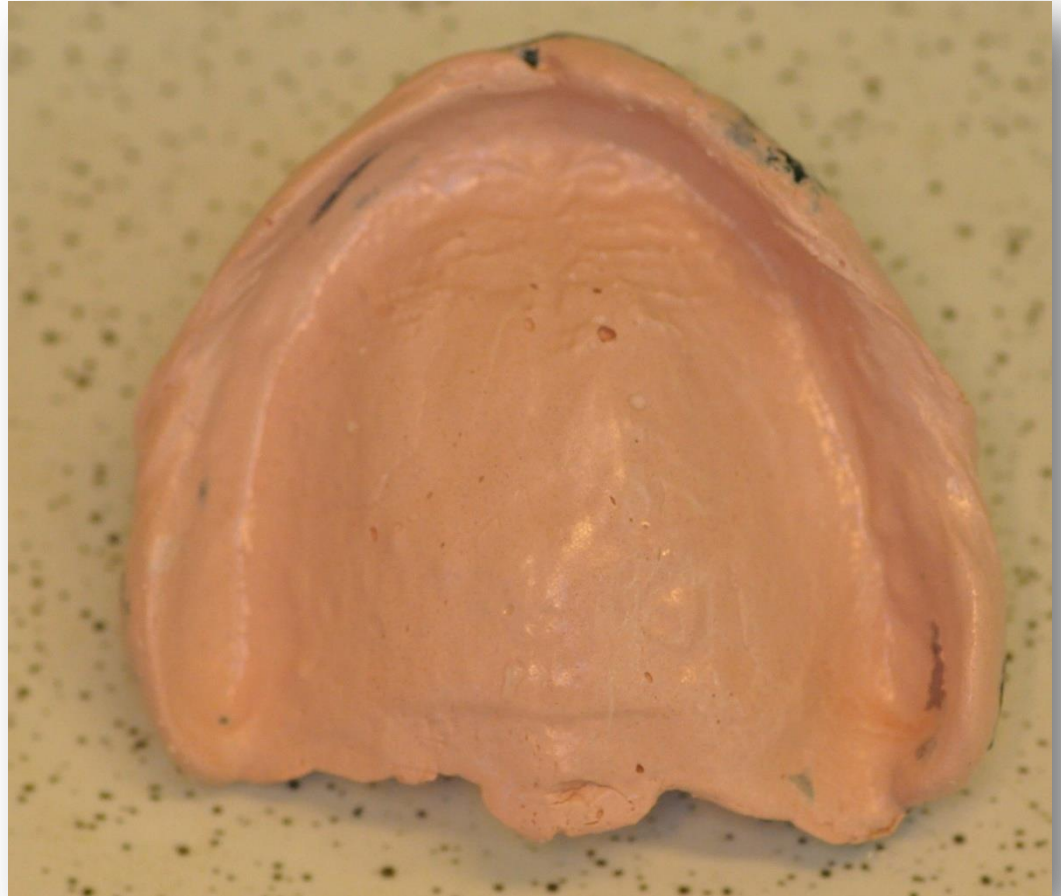


# A pótlások készítésének főbb lépései



Felső és alsó anatómiai (alginát) lenyomatok

# Felső funkciós lenyomat készítése



Az egyéni kanál határai az anatómiai mintán.

Az egyéni- és a funkciós kanál, valamint a funkciós lenyomat.

# Alsó funkciós lenyomat készítése



Az egyéni kanál határai az anatómiai mintán.

Az egyéni- és a funkciós kanál, valamint a funkciós lenyomat.

# A pótlások készítésének főbb lépései



Mandzsettázott funkciós lenyomatok (szilikon) és a hátsó lezárási vonal jelölése a felső lenyomaton.

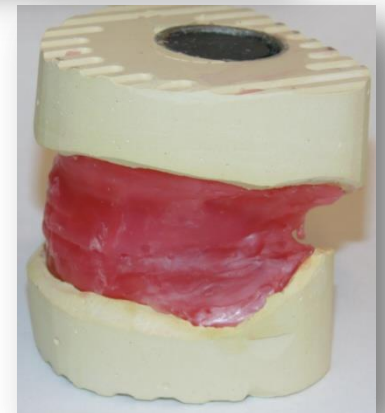
A begravírozott funkciós minta.

# A centrális okklúzió meghatározása harapási sablonnal





# A centrális okklúzió meghatározása harapási sablonnal



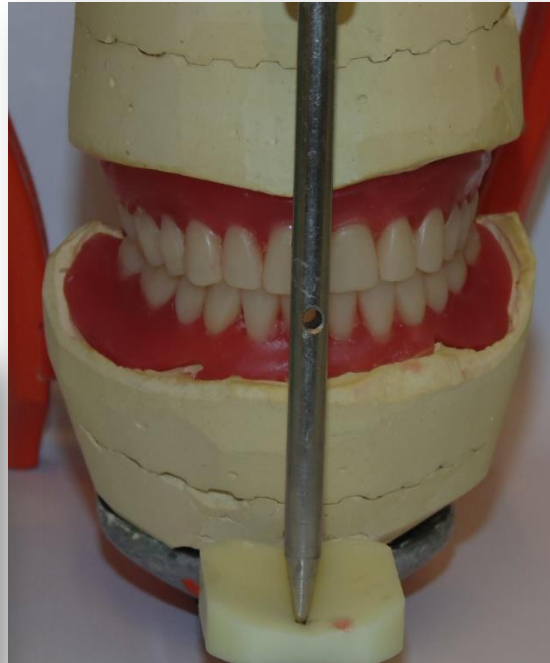
# Fogszín meghatározása



Választott árnyalat:  
Vita Classic A3



# A próbafogsor ellenőrzése a mintán



# A próbafogsor ellenőrzése a szájbán



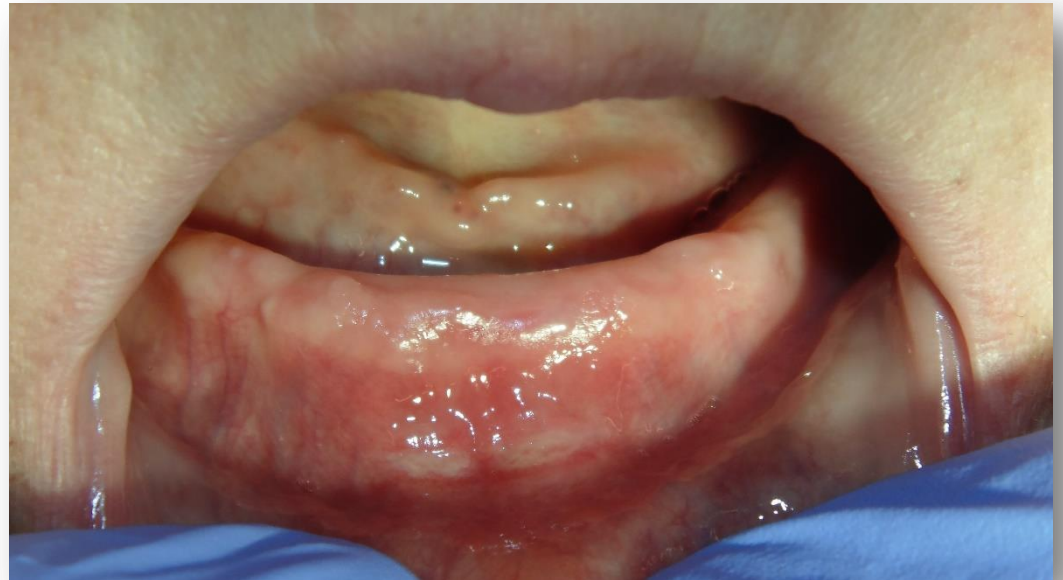
# A kész pótlás átadása

ellenőrzés, instruálás, motiválás



# Visszarendelés

- A páciens a rövidtávú visszarendelésen az étkezés nehézségére panaszkodott.
- Alsó front régióban vestibularisan decubitus alakult ki. A pótlást korrigáltam.



# Visszarendelés

- A hosszútávú visszarendelésen nem volt panasza.



Köszönöm a figyelmet!

A decorative horizontal line consisting of a solid teal bar on top, followed by a white bar, and then three thin teal lines at the bottom, all extending across the width of the slide.