



Semmelweis Egyetem Fogorvostudományi Kar Fogászati és Szájsebészeti Oktató Intézet

igazgató: Dr. Kivovics Péter egyetemi docens

<http://semmelweis-egyetem.hu/fszoi/>

<https://www.facebook.com/fszoi>



Dens supplementarius



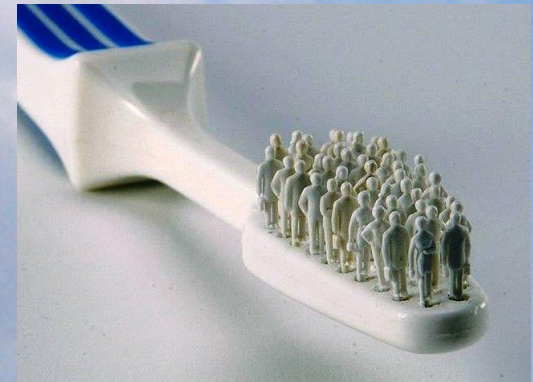
Dr. Bársony Nóra

Tutor: Dr. Horváth János

Osztályvezető főorvos

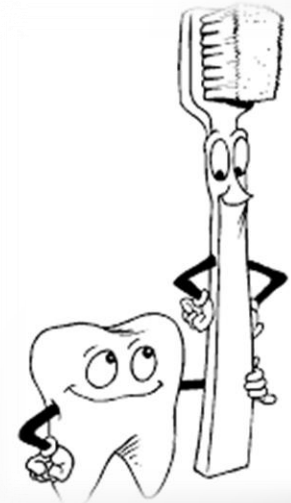
Mentor: Dr. Fábrián Gábor

Egyetemi docens



Általános anamnézis

- 8 éves fiú
- Intézetünkbe fogszabályozás miatt érkezett
- Általános, szisztémás, kezelést befolyásoló betegsége nincs
- Gyógyszert nem szed
- Gyógyszerérzékenységről nem tud
- Allergia: pollenekre
- Egészségére káros szokása nincs



Fogászati anamnézis

- Rendszeres iskolai fogászati szűrésen vesz részt
- Korának megfelelő vegyes fogazat
- Szájhygiéne nem megfelelő
- Fogszabályzó készüléke nem volt

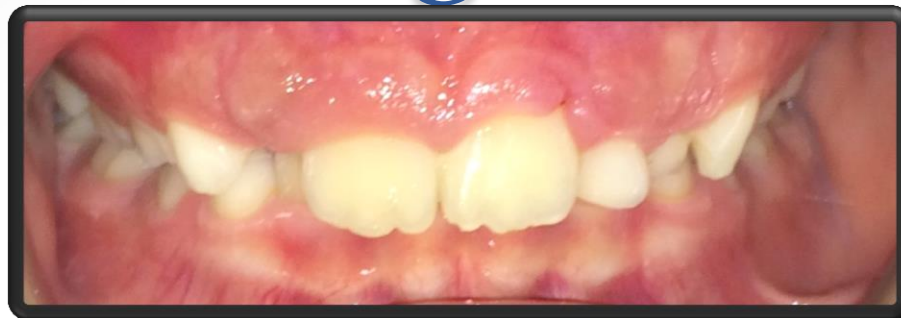


Fej-, nyak régió vizsgálata intraorális vizsgálat

- Sztomato-onkológiai szűrés negatív
- TMI vizsgálat során eltérés nem volt észlelhető
- Szájhygiéné nem megfelelő
- Parodontium állapota ép



Diagnózis



- Bal felső számfeletti tej kismetsző
- Hyperodontia, dens supplementarius (szabályos alakú)

Definíciók:

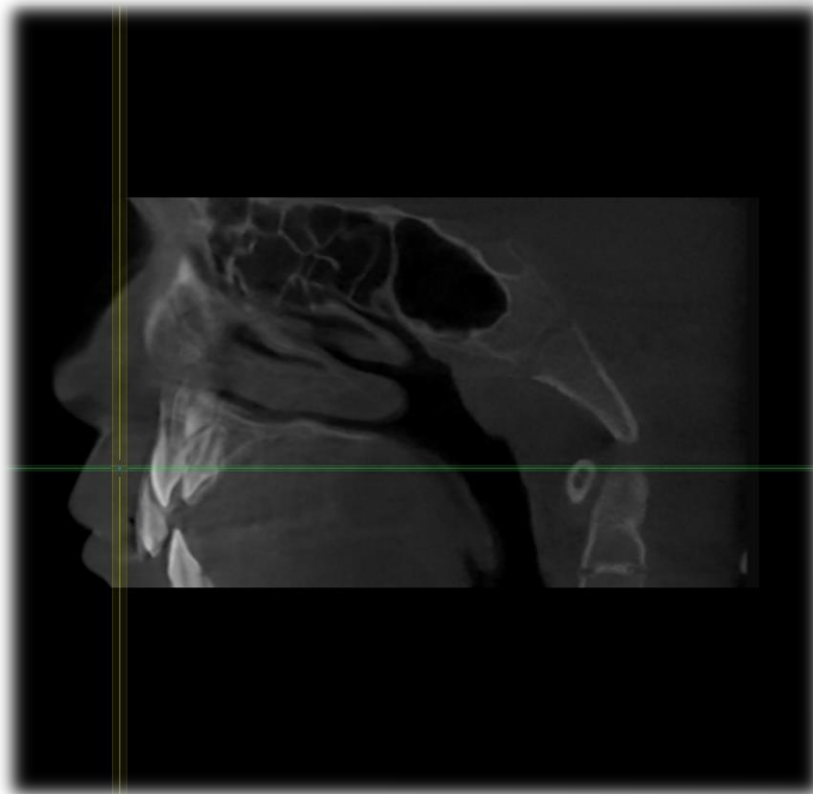
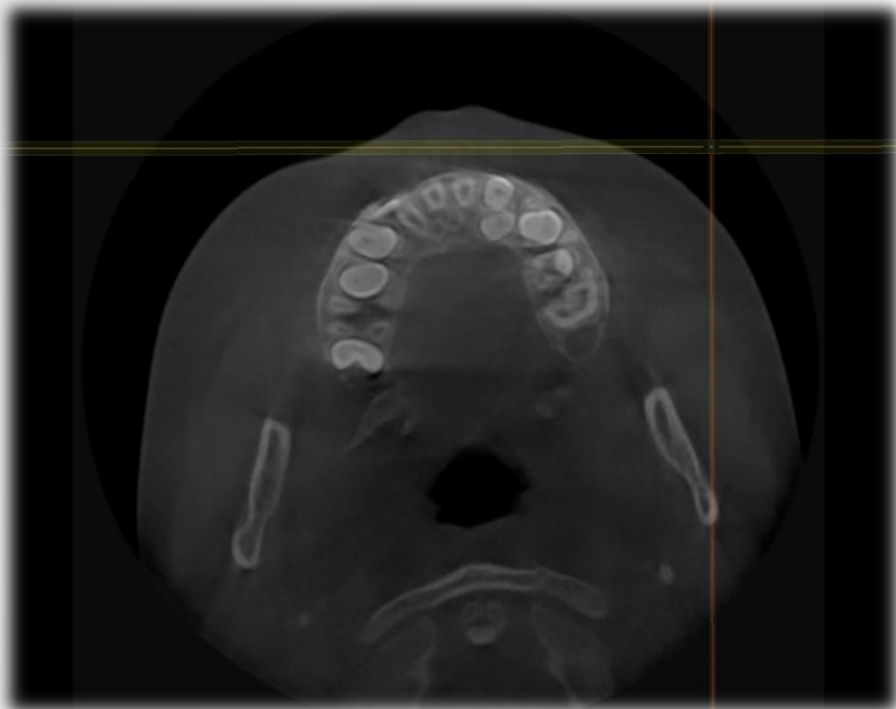
- Dens supplementarius: szabályos alakú számfeletti fog
- Dens supernumerarius: szabálytalan alakú számfeletti fog (csap alakú, gumós, hordó alakú vagy odontomaszerű)

Orthopantomograph

- Rtg diagnózis alapján a bal felső kvadránsban számfeletti maradó kismetsző is megfigyelhető

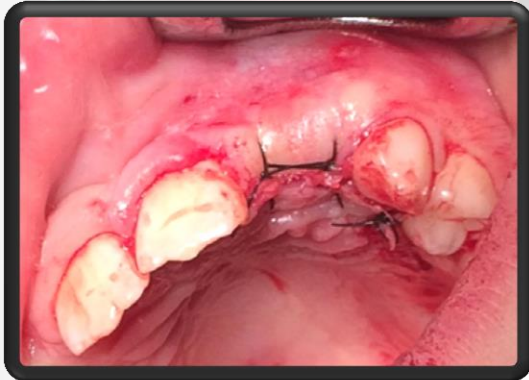
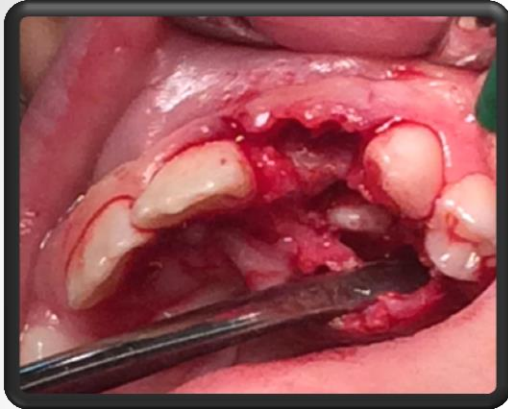


CBCT



- CBCT alapján a palatinális helyzetben lévő, számfeletti maradó kismetszőfog eltávolítása mellett döntöttünk

Kezelés



- Érzéstelenítés (helyi érzéstelenítés)
- Bal felső tej kismetszők eltávolítása
- Bal felső számfeletti fog lebenyes feltárása és eltávolítása
- Sebszélek csomós öltésekkel való zárása
- Az eltávolított tej kismetszők és számfeletti maradó kismetsző



A műtét után kevesebb mint egy hónappal a
22-es fog előtört