



Semmelweis Egyetem Fogorvostudományi Kar Fogászati és Szájsebészeti Oktató Intézet

igazgató: Dr. Kivovics Péter egyetemi docens

<http://semmelweis-egyetem.hu/fszoi/>

<https://www.facebook.com/fszoi>



Generalizált krónikus parodontitis komplex kezelése

7. eset

Szakorvos jelölt : dr Bányai Miklós

Tutor : dr Büchler János

Mentor : prof. dr Nagy Gábor



Általános anamnézis

- 45 éves nő beteg
- Nem dohányzik
- Anamnézisében kezelést befolyásoló tényező nem szerepel

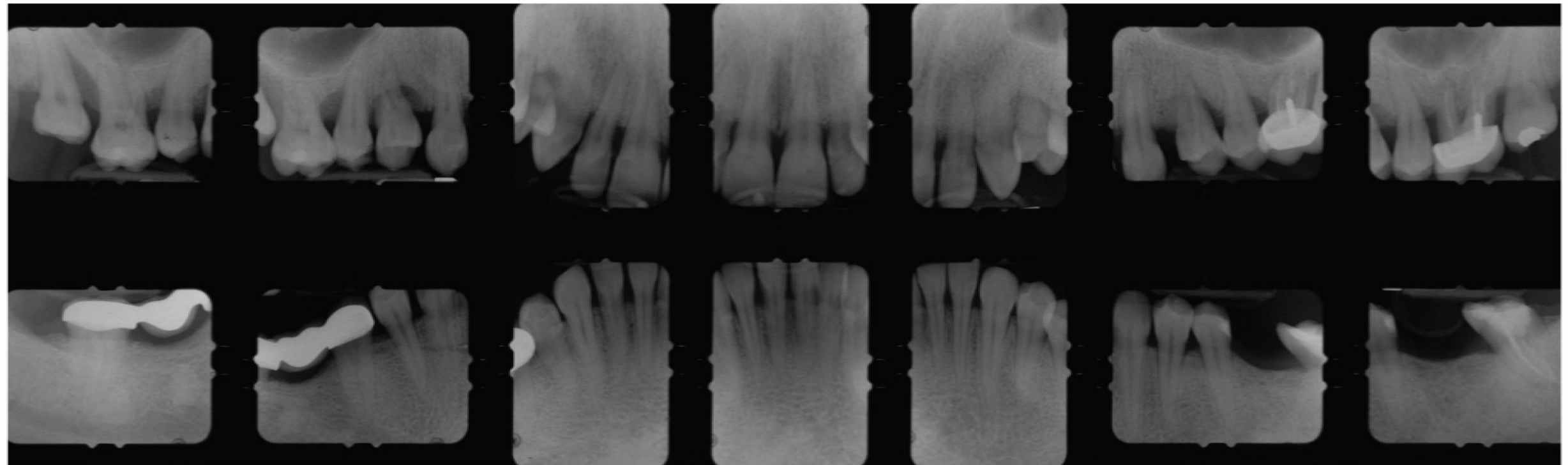
Fogászati anamnézis

- Jelen panaszok:
 - 37 fog körüli duzzanat és fájdalom
 - Regionális lymphadenopathia, előző este hőemelkedés (jelenleg láztalan)
 - Fogmosáskor gyakran vérzik az ínye
- Naponta kétszer mos fogat
- Fogköztisztítást nem végez

Klinikai vizsgálat

- 15, 16 kompozit tömés
- 26 gyt., csap, fém-kerámia korona, 27 amalgám tömés
- 37 inkomplett gyt., kompozit restaurátum, 35 kompozit tömés
- 45-47 fém-kerámia hídpótlás

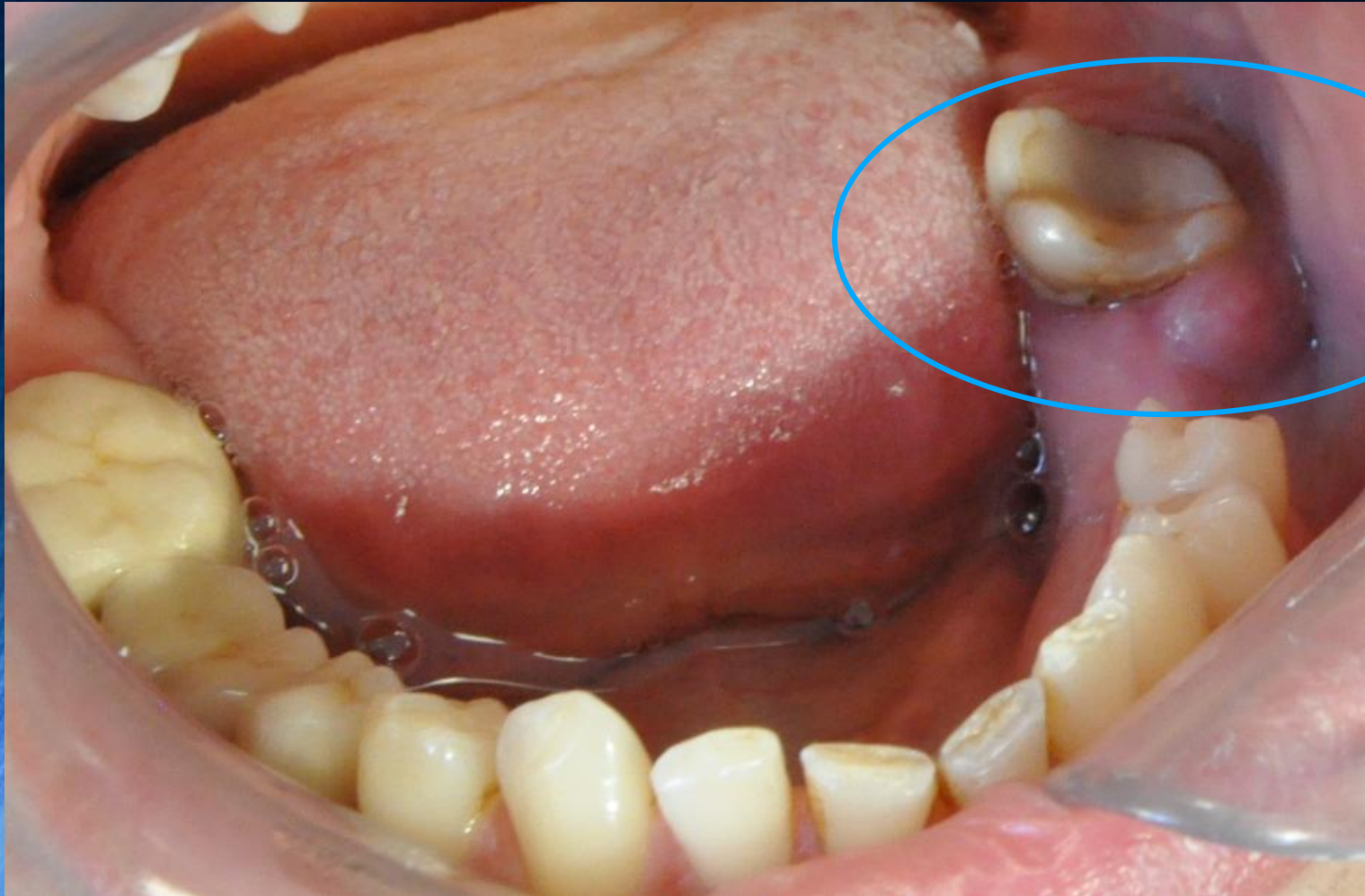
Kiindulási röntgenstátusz felvétel



Kiindulási klinikai kép



Kiindulási klinikai kép



37 parodontális tályog akut ellátása

A gyulladós exudatum levezetése
zárt kürettel, sutura

Tabl. Augmentin DUO 1g (2x1),
Szükség esetén láz- és
fájdalomcsillapítás

A kezelést követő ötödik napon erős
fájdalmak miatt a fogat ügyeleten
eltávolították. Az ügyeletes orvos
diagnózisa vertikális fractura volt.
Erre utaló klinikai vagy radiológiai jelet a
kezelés előtt nem tapasztaltam.



Fogak prognózisa

	18	17	16	15	14	13	12	11	21	22	23	24	25	26	27	28
Stabil	-		X			X	X	X	X	X	X				X	-
Kérdéses				X	X							X	X			
Reménytelen		X												X		
Reménytelen																
Kérdéses																
Stabil	-	X	-	X	X	X	X	X	X	X	X	X	X	-	-	-
	48	47	46	45	44	43	42	41	31	32	33	34	35	36	37	38
	48	47	46	45	44	43	42	41	31	32	33	34	35	36	37	38
	-	X	-	X	X	X	X	X	X	X	X	X	X	-	-	-

Diagnózis

Generalizált krónikus parodontitis

Diagnózison alapuló kezelési terv

37 fog Abscessus parodontalis acuta ellátása

Reménytelen prognózisú 17 fog eltávolítása

I. Oki terápia fázis

- Elsődleges instruálás, motiválás
- Supra- és subgingivális depurálás, gyökérsimítás
- 45-47 túlérő koronaszélek korrekciója
- 24-27 műtét előtti ideiglenes (scutan) protetikai sín készítése
- 14 fog műtét előtti stabilizálása intrakoronális fémerősítésű szemipermanens kompozit sínnel

II. Sebészeti parodontális kezelés

- 24 fog regeneratív műtét (EMD), 26 extractio
- 14-15 regeneratív műtét (EMD+autogén csont)

III. Protetikai fázis

- Szemipermanens fémerősítésű ideiglenes híd készítése (24-27)
- Implantáció 36 pozícióba

IV Utógondozás

Oki terápia fázis utáni állapot



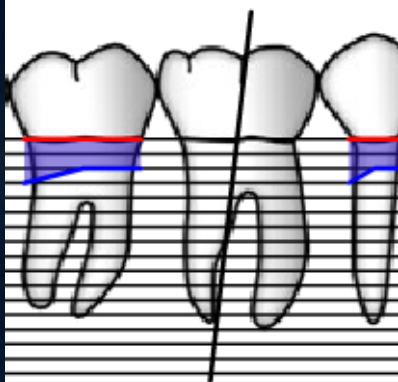
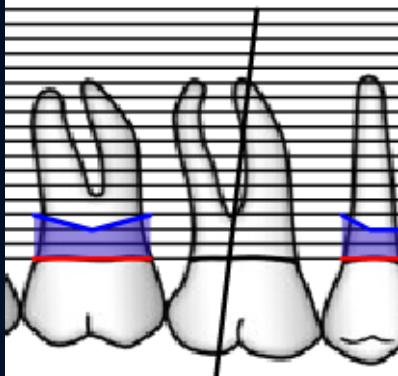
Oki terápia fázis utáni állapot



Oki fázis utáni parodontális státusz (alsó)

Lingvális

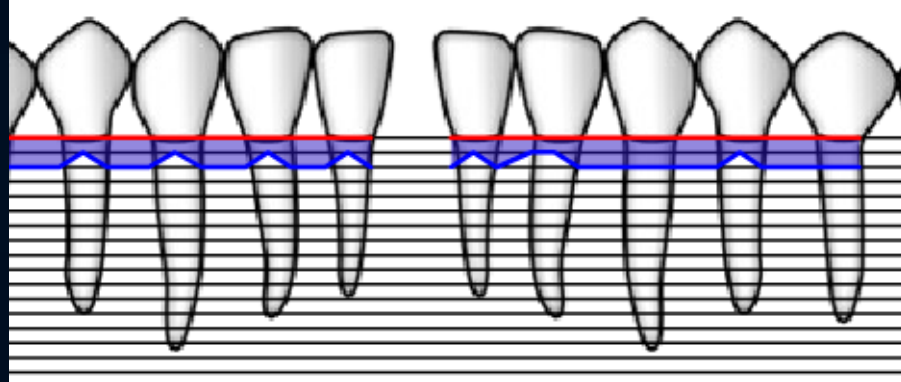
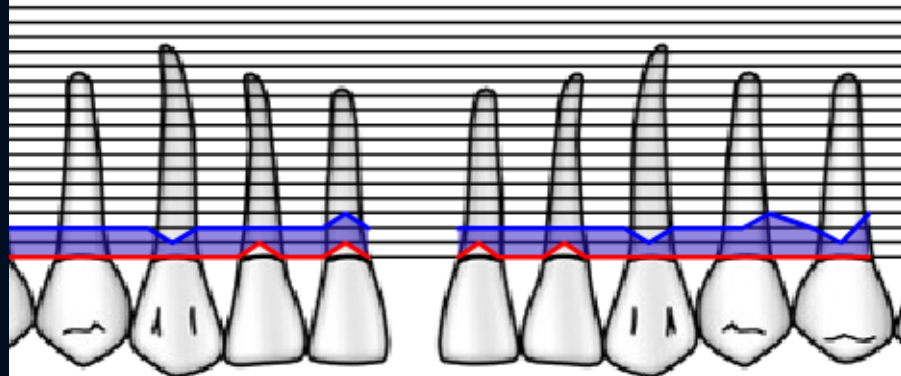
■								■		
0	0	0						0	0	0
3	2	3						3	2	2



0	0	0						0	0	0
3	2	2						3	2	2
								■		

									■		
0	0	0	0	0	0	0	-1	0	0	-1	0
2	2	2	2	1	2	2	1	2	2	2	2

0	-1	0	0	-1	0	0	0	0	0	0	0	0	0	0	0
2	1	2	2	1	2	2	1	2	2	2	3	2	1	3	



0	0	0	0	0	0	0	0	0	0	0	0	0	0	0	0
2	1	2	2	1	2	2	1	2	2	1	2	2	2	2	2

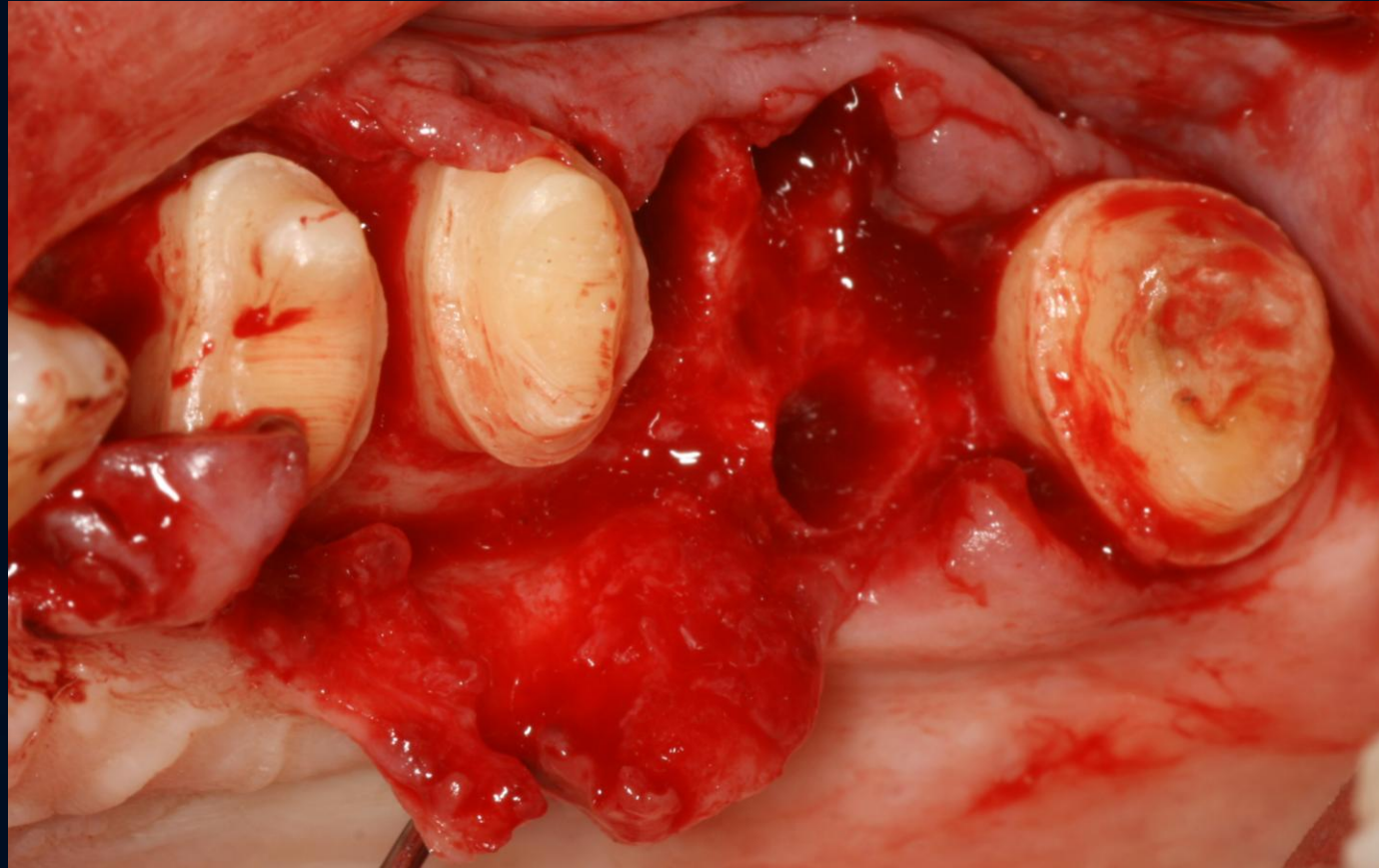
Bukkális

FMPS : 11 %

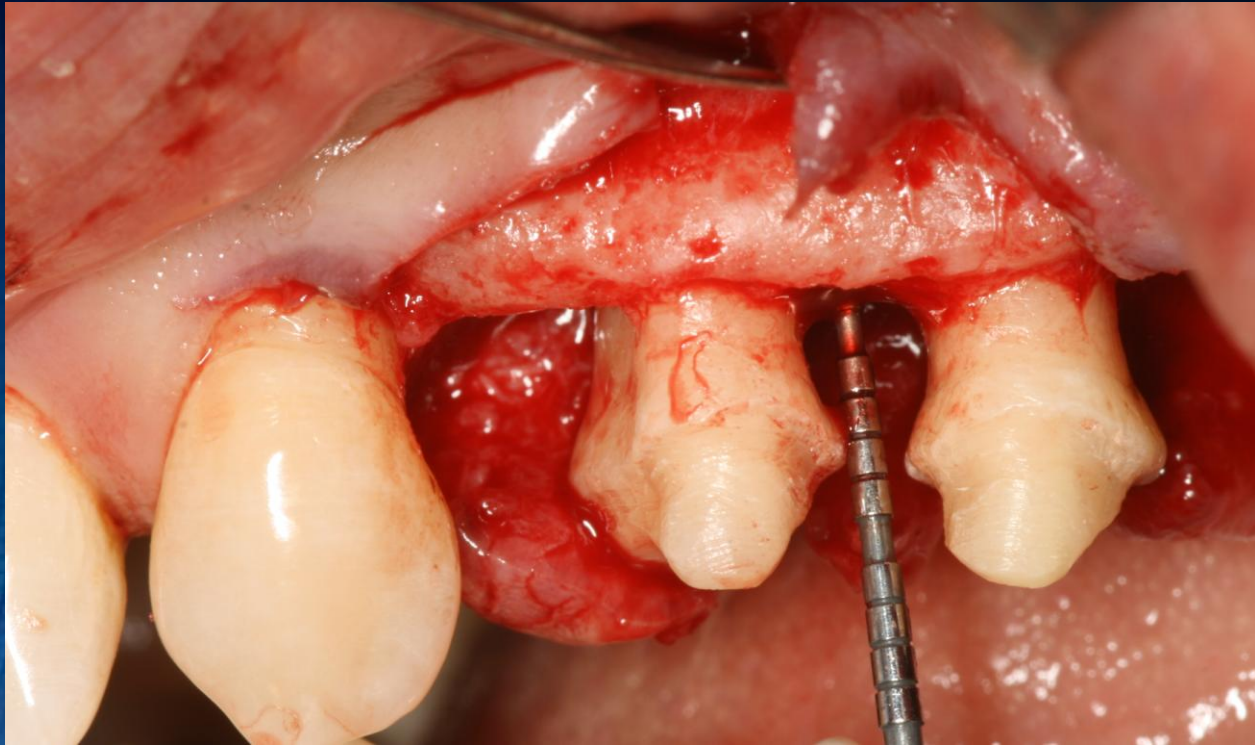
FMBS : 1 %

Sebészi parodontális kezelés I.

24 fog regeneratív műtéte (EMD), 26 extractio



Sebészi parodontális kezelés I. 24 fog regeneratív műtéte (MWF+EMD), 26 extractio



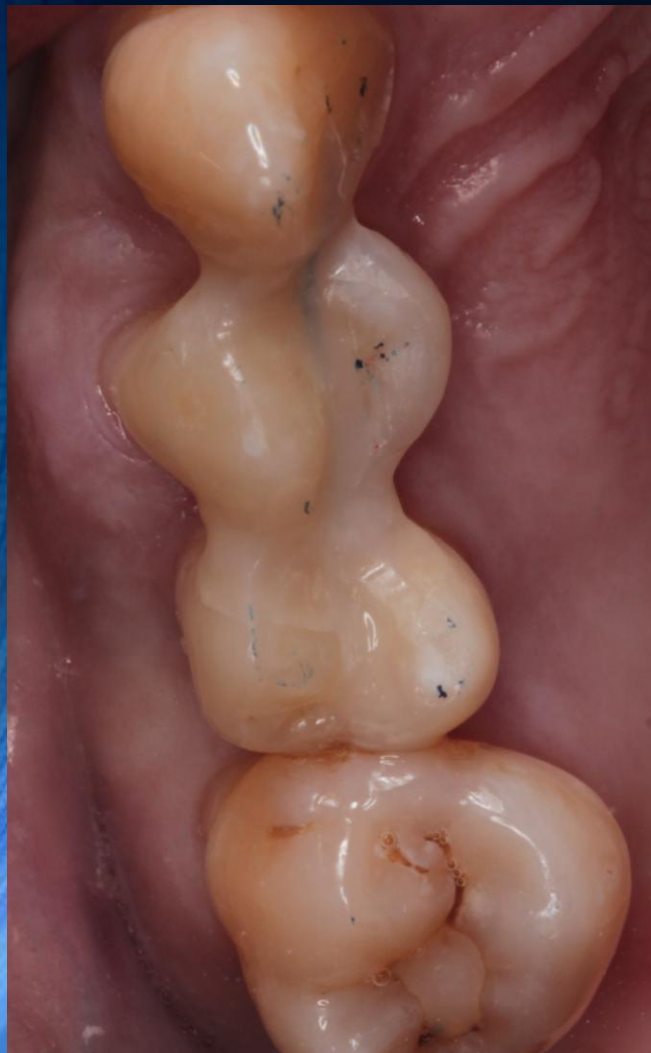
Esposito M, Grusovin MG, Papanikolaou N, Coulthard P, Worthington HV. Enamel matrix derivative (Emdogain) for periodontal tissue regeneration in intrabony defects. A Cochrane systematic review. Eur J Oral Implantol. 2009 Winter;2(4):247-66.

Sebészi parodontális kezelés I. Gyógyulás, varratszedés



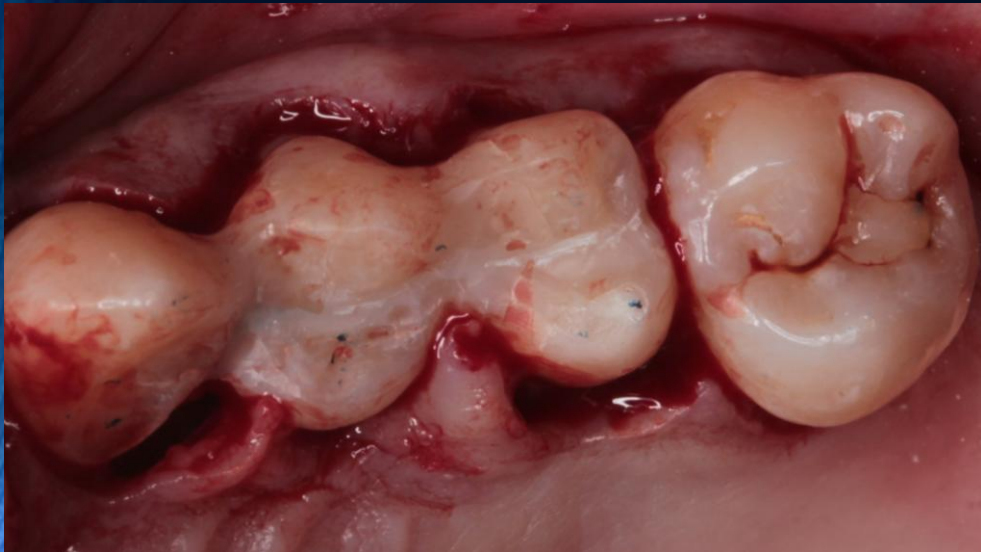
**Sebészi parodontális kezelés II.
14, 15 fogak regeneratív műtéte (MWF+EMD+autogén csont)**

**Preoperatív elkészített szemipermanens fémerősítésű
intrakoronális kompozit sín (13-15)**

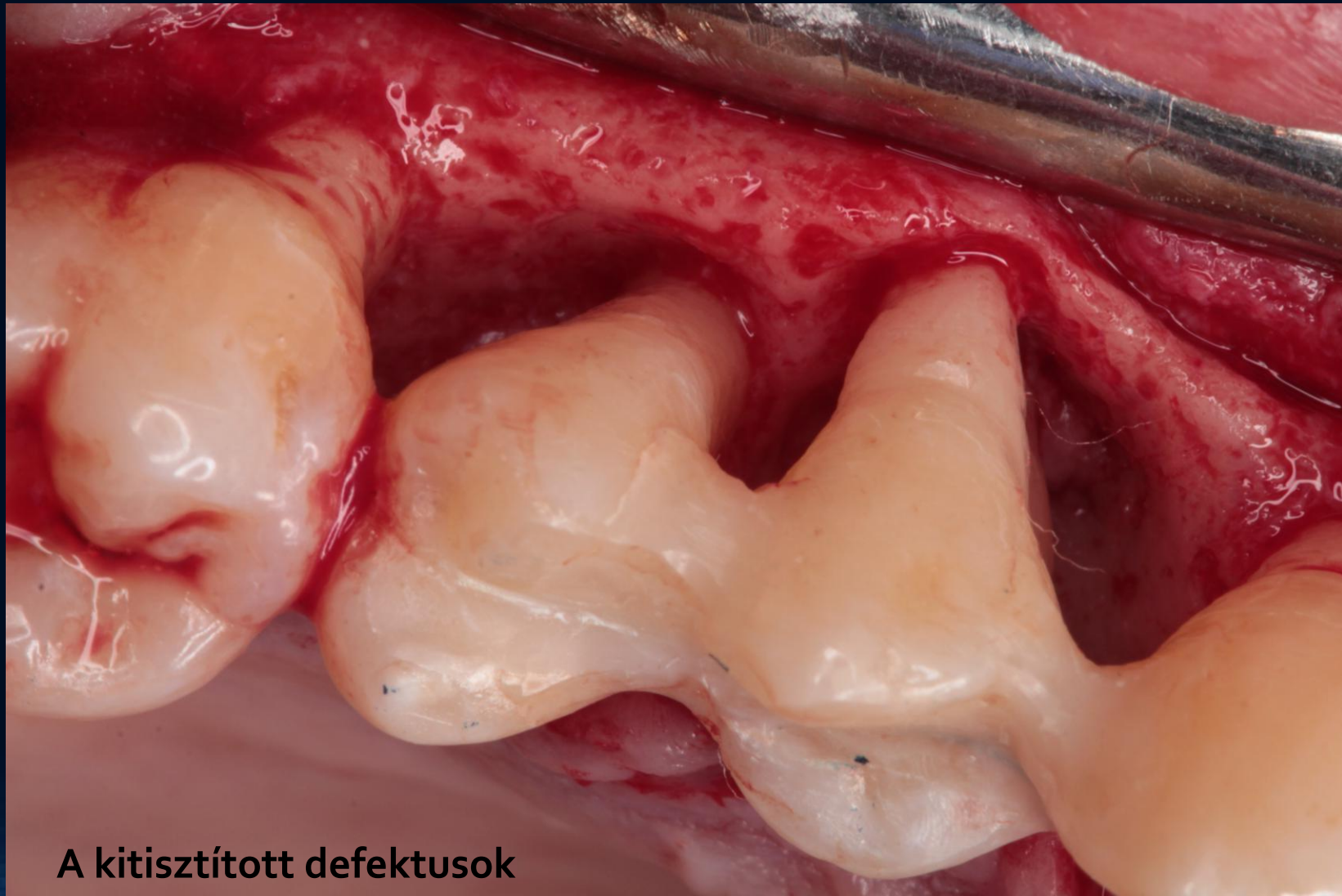
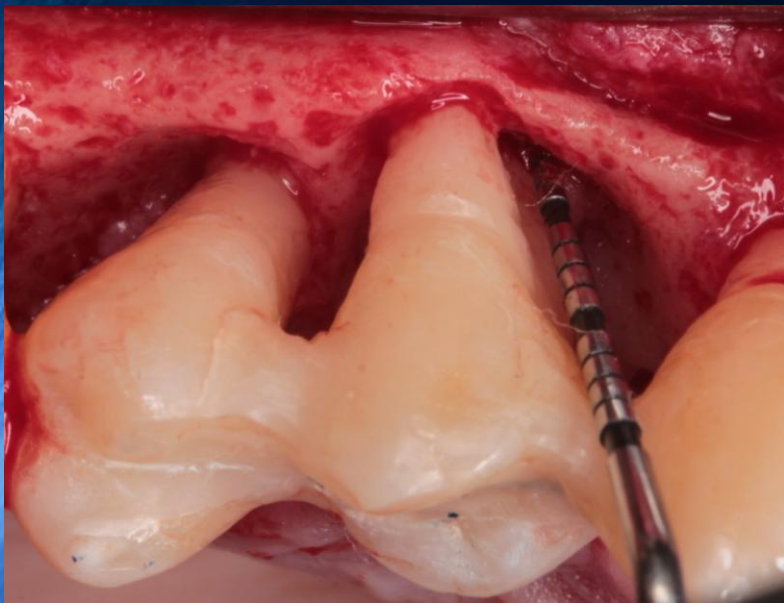
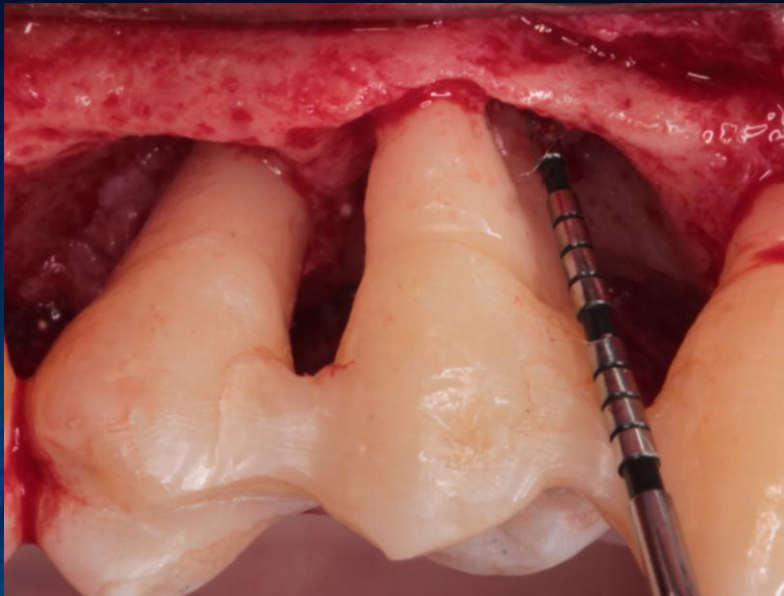


Sebészi parodontális kezelés II. 14, 15 fogak regeneratív műtéte (MWF+EMD+autogén csont)

Lebennyképzés



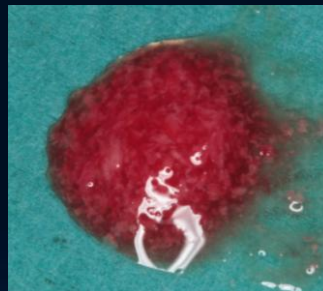
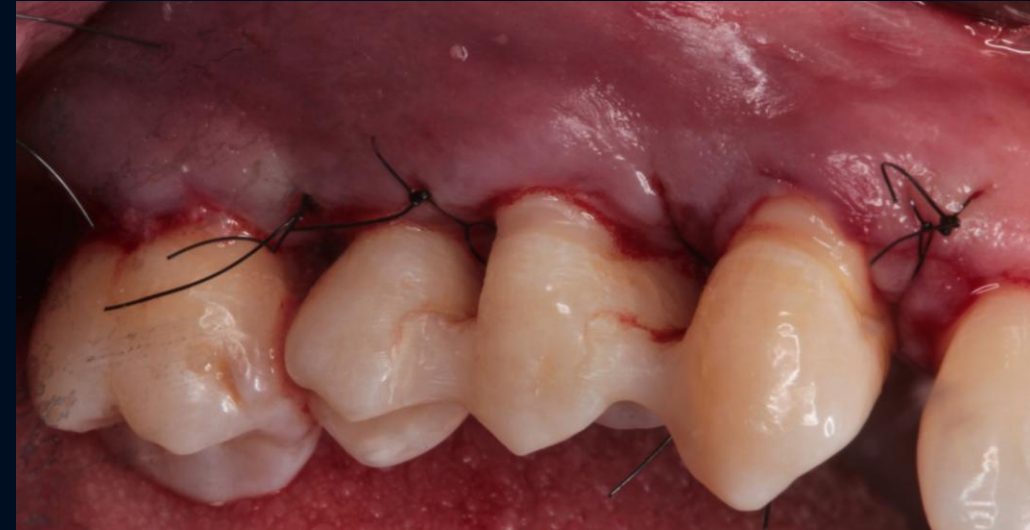
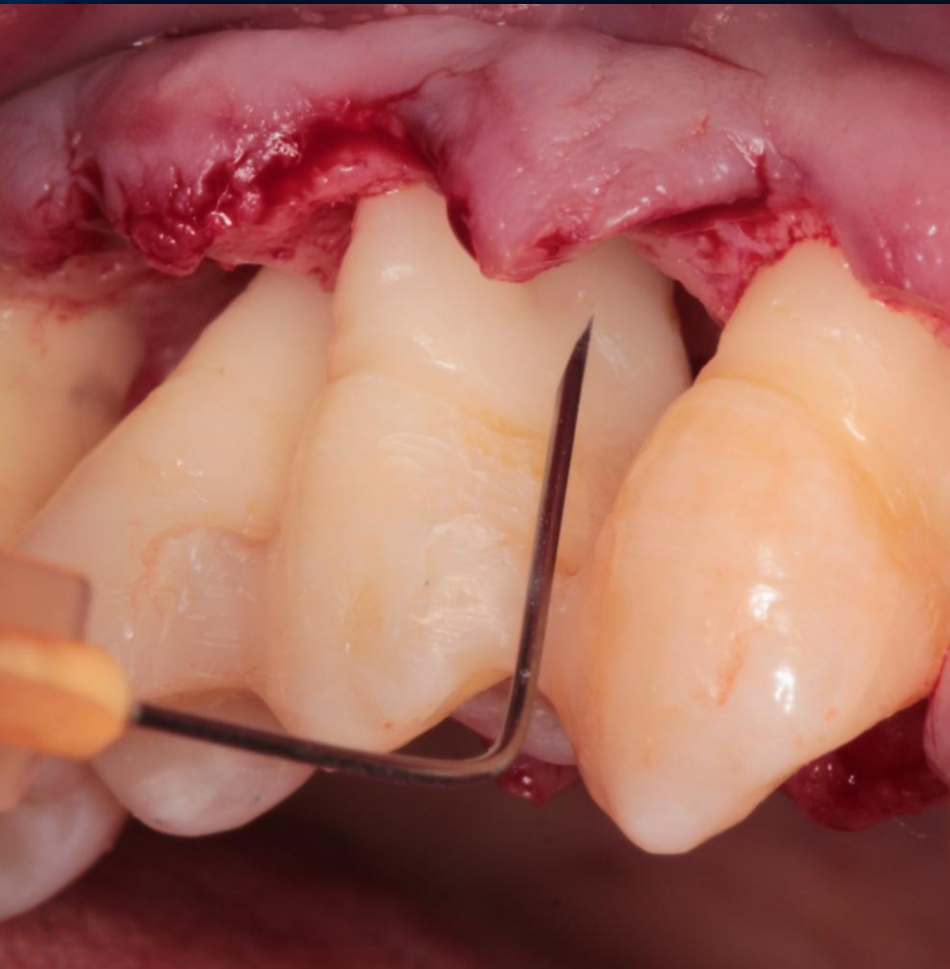
Sebészi parodontális kezelés II. 14, 15 fogak regeneratív műtéte (EMD+autogén csont)



A kitisztított defektusok

Sebészi parodontális kezelés II.

14, 15 fogak regeneratív műtéte (EMD+autogén csont)
A regeneratív anyag defektusba helyezése, sebzárás

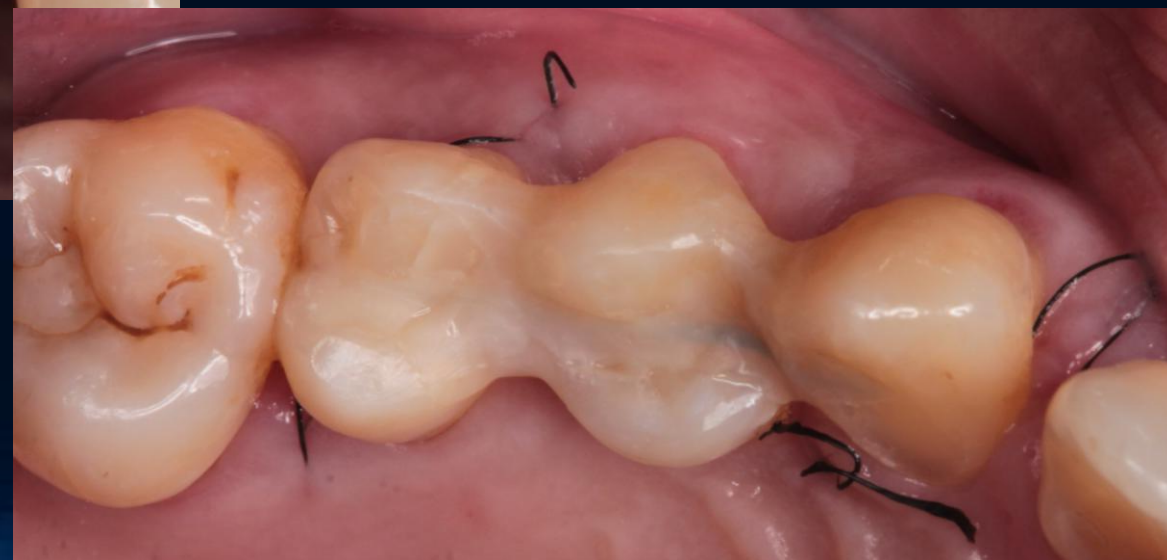


Yilmaz S, Cakar G, Yildirim B, Sculean A. Healing of two and three wall intrabony periodontal defects following treatment with an enamel matrix derivative combined with autogenous bone. *J Clin Periodontol.* 2010 Jun;37(6):544-50.

**Sebészi parodontális kezelés II.
Varratszedés, gyógyulás**



14. Nap posztop.

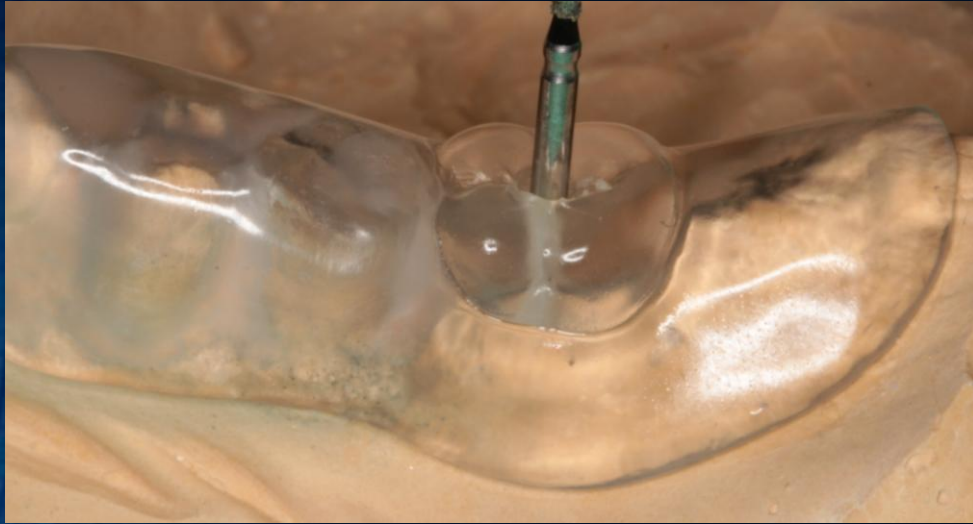


Szemipermanens fémerősítésű ideiglenes híd készítése (24-27)



Implantáció 36 pozícióba

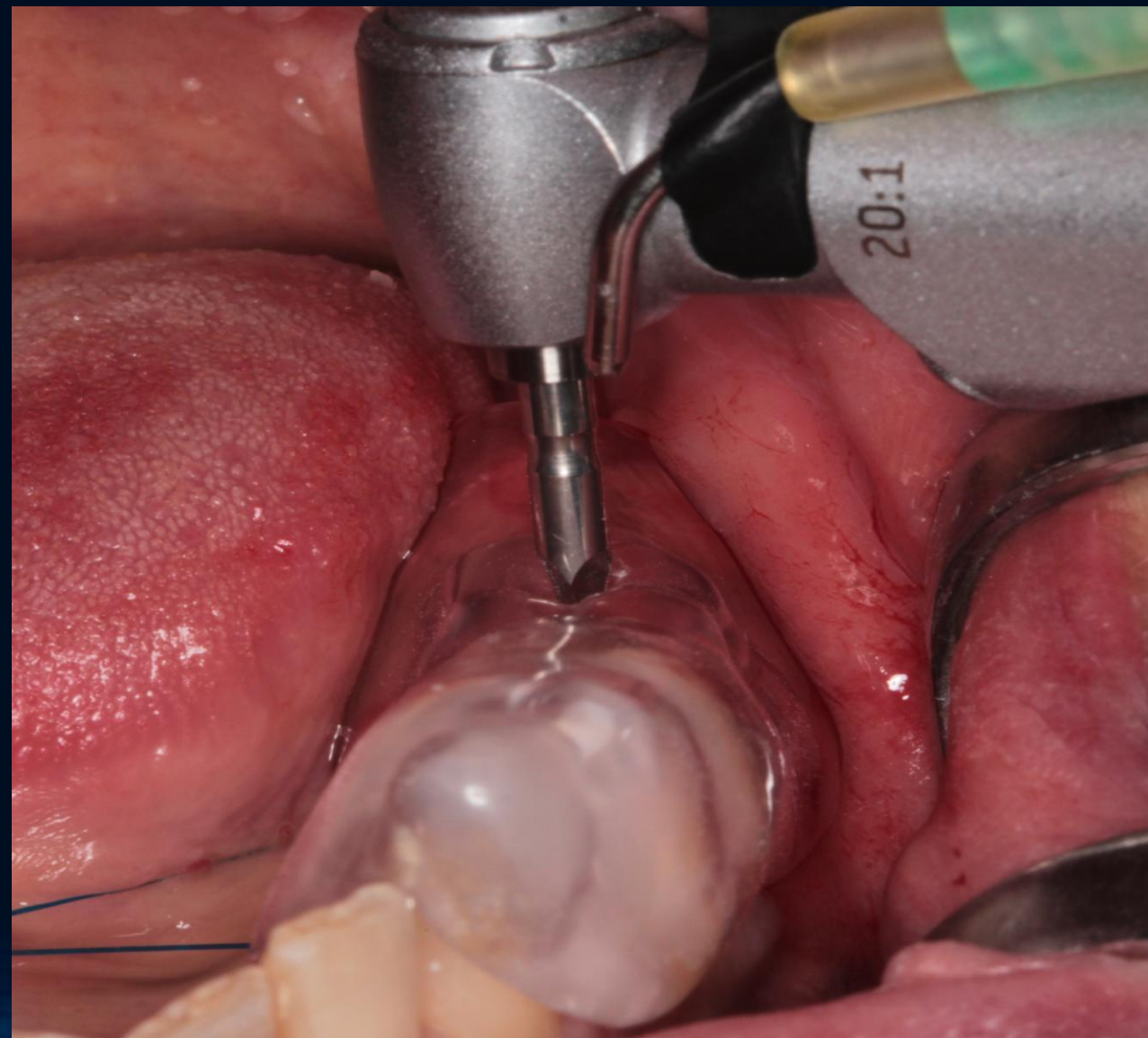
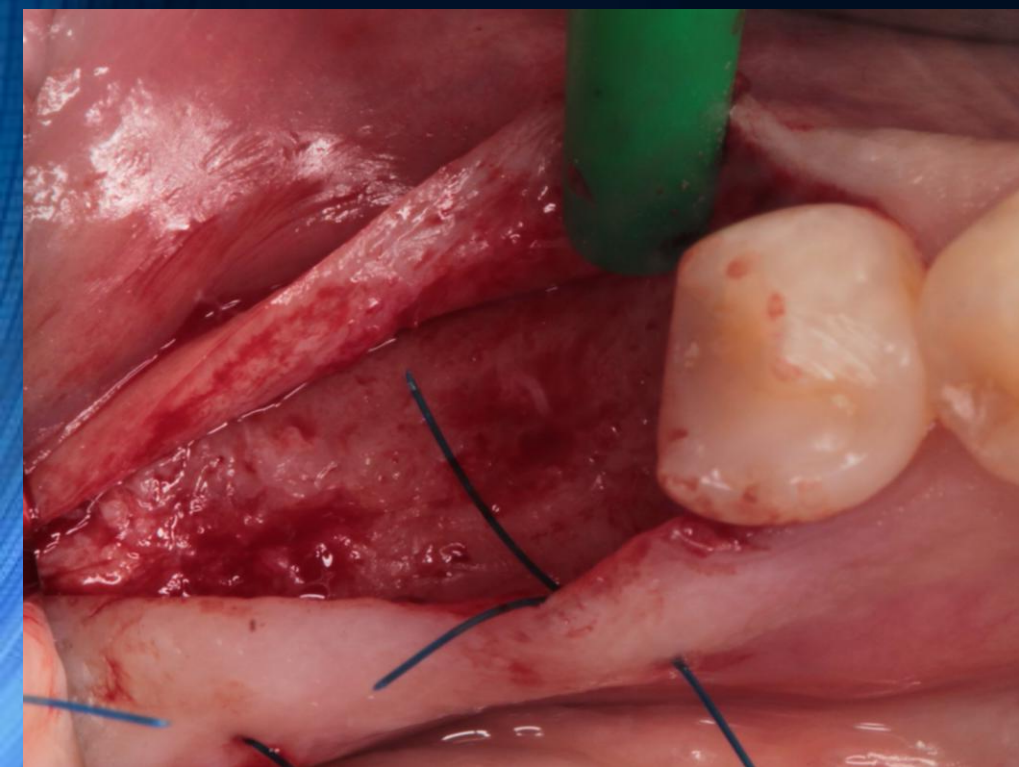
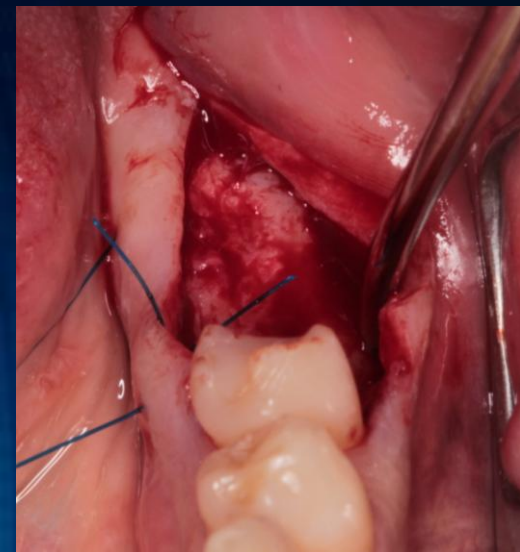
Az orientációs akrilát sablon a mintán és szájban



Implantáció 36 pozícióba

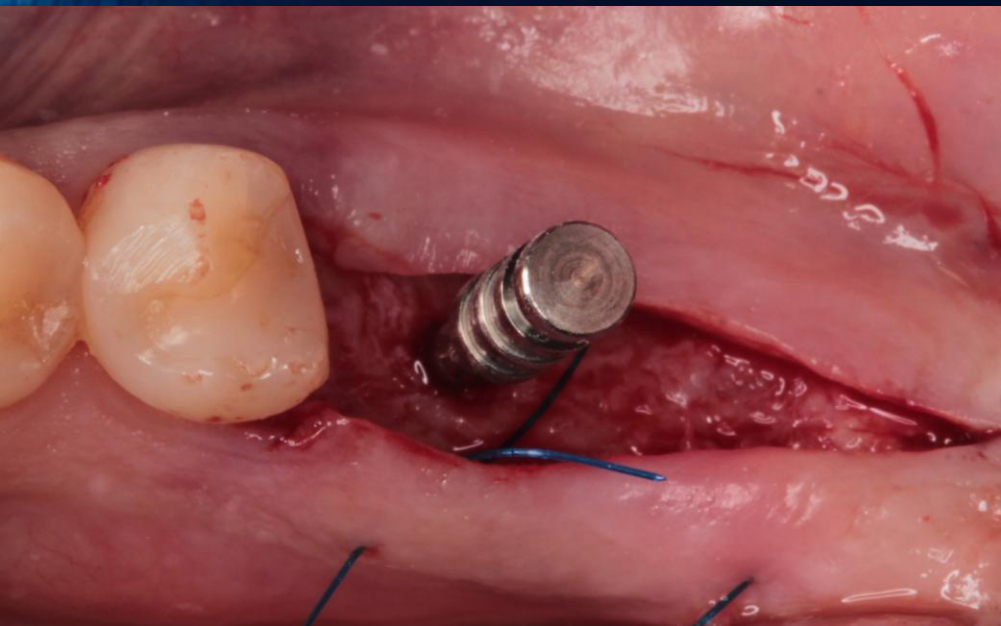
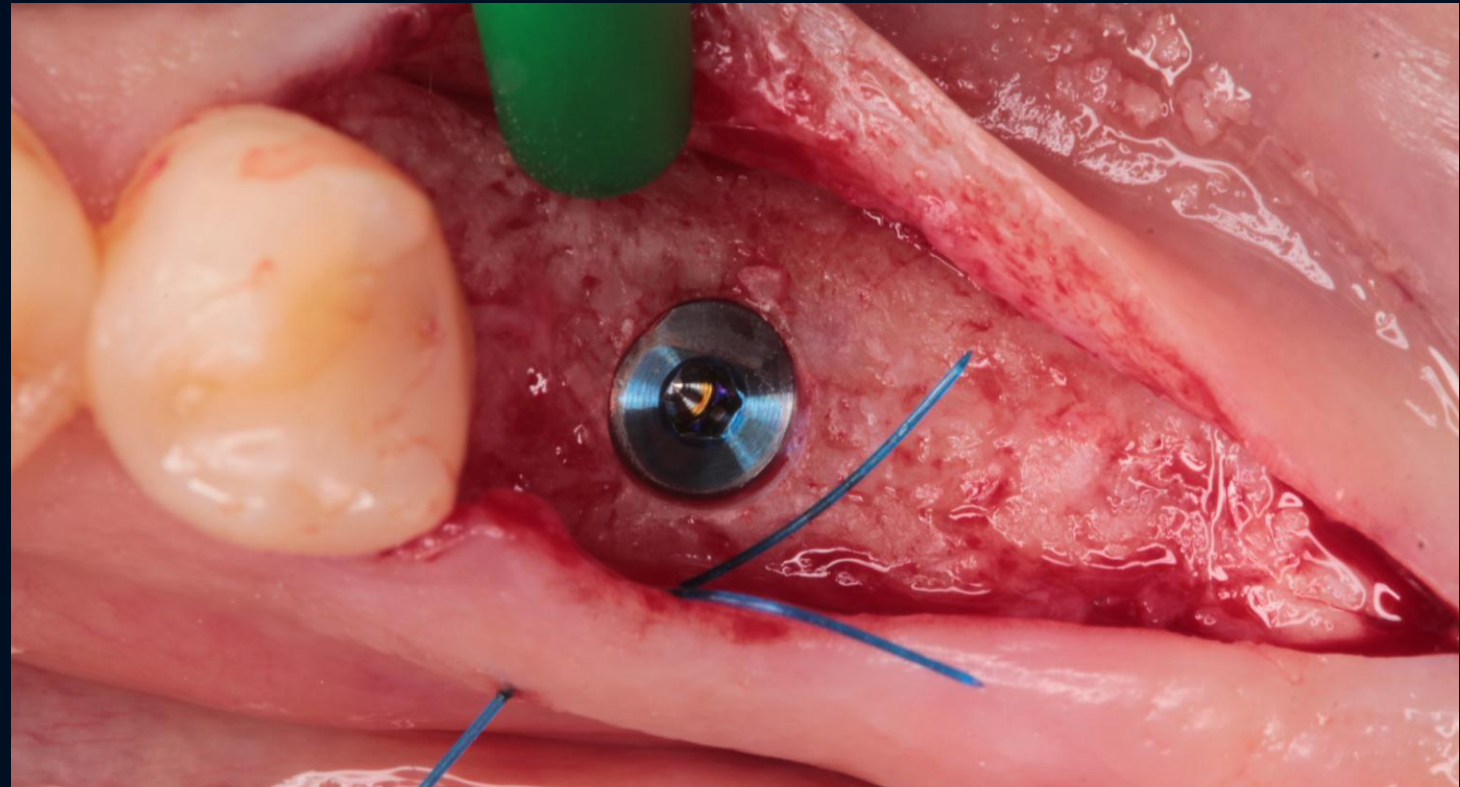
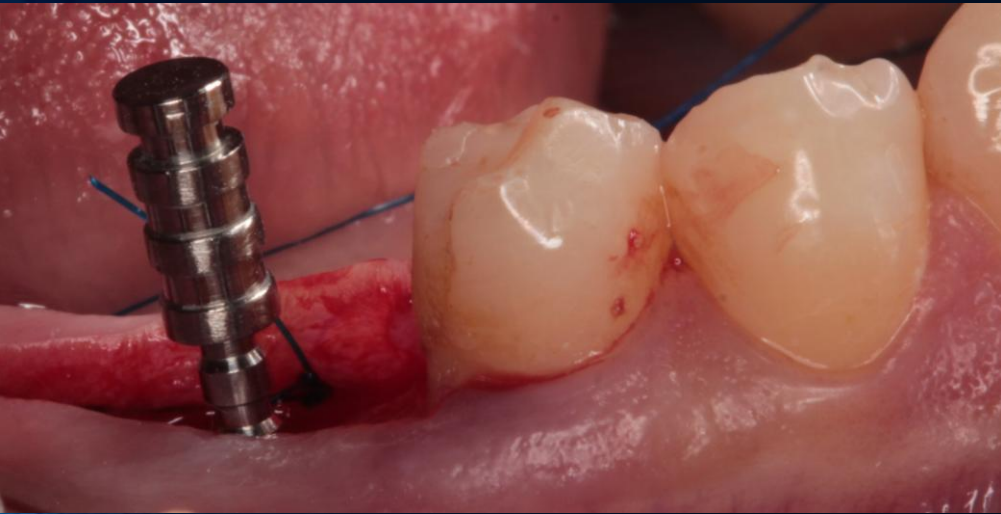
Lebnyképzés

Az implantátum
optimális pozíciójának
jelölése a csonton

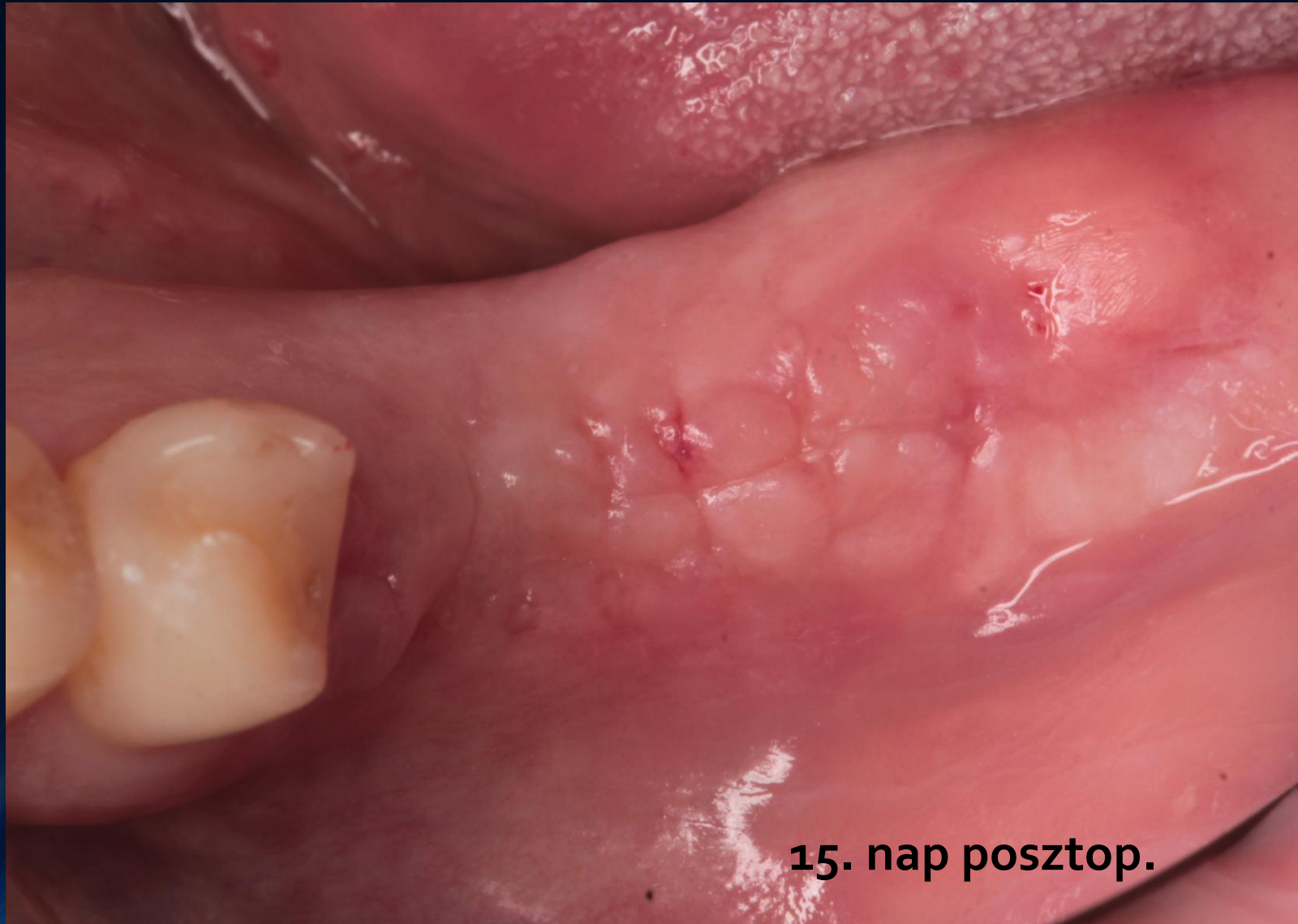


Implantáció 36 pozícióba

Tengelyállás és mélység ellenőrzése, implantátum behelyezése, sebzárás

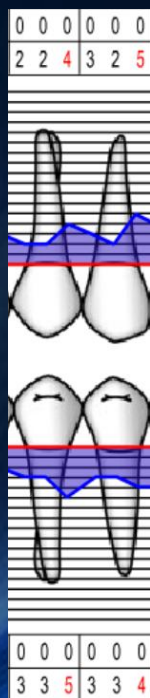


Implantáció 36 pozícióba Varratszedés



15. nap posztop.

Eredmények hét hónappal a sebészi kezelés után 24 regeneratív műtét



Bukkális

24

25

Palatinális



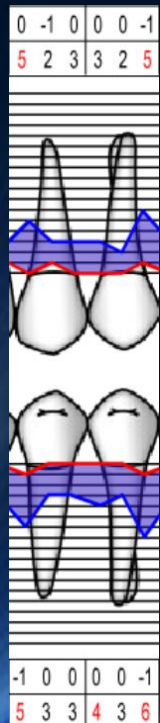
Bukkális

24

25

Palatinális

Eredmények hat hónappal a sebészi kezelés után 14, 15 regeneratív műtét

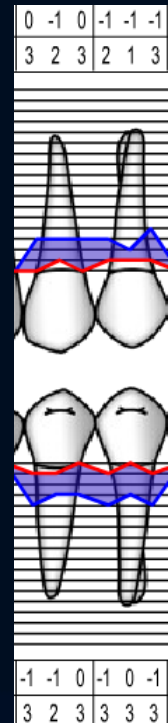


Bukkális

15

14

Palatinális



Bukkális

15

14

Palatinális

További tervezett kezelések

- 24-27 fém-kerámia híd készítése
- 36 implantátum felszabadítása majd korona készítése
- Utógondozás



Köszönöm a megtisztelő figyelmet !