



Semmelweis Egyetem Fogorvostudományi Kar Fogászati és Szájsebészeti Oktató Intézet

igazgató: Dr. Kivovics Péter egyetemi docens

<http://semmelweis-egyetem.hu/fszoi/>

<https://www.facebook.com/fszoi>



Generalizált krónikus parodontitis komplex kezelése

2. eset

Szakorvos jelölt : dr Bányai Miklós

Tutor : dr Büchler János

Mentor : prof. dr Nagy Gábor



Általános anamnézis

- 54 éves nő beteg
- Ni allergia
- Dohányzás (10-15 szál naponta)
- Anamnézisében egyéb kezelést befolyásoló tényező
nem szerepel

Fogászati anamnézis

- Jelen panaszok:
jobb felső időszakos fájdalmak ,fogínyvérzés és a felső fogak mobilitása
- Naponta kétszer mos fogat
- Fogköztisztítást egyáltalán nem végez

Klinikai vizsgálat

- **17,16,15,35,36,47 fogak tömöttek**
- **38 fog szuvas**
- **Sztomatoonkológiai szűrés negatív**

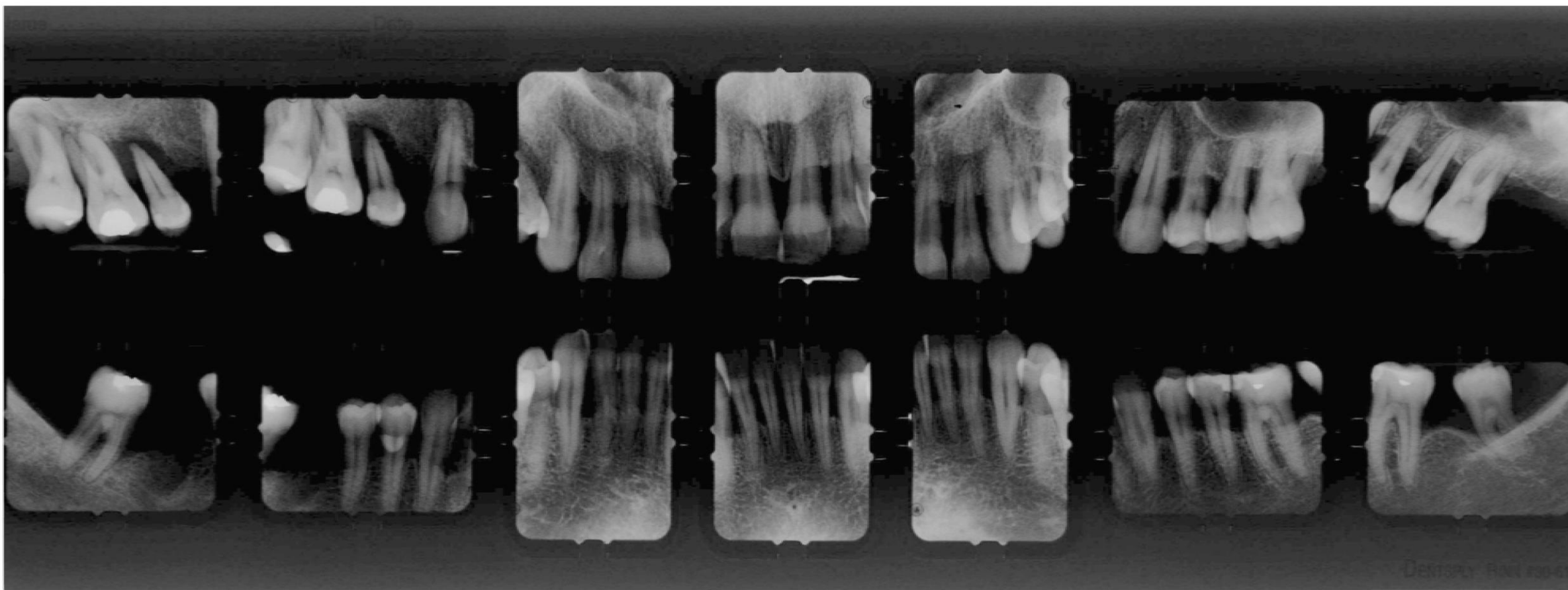
Kiindulási klinikai kép



Kiindulási klinikai kép



Kiindulási státusz röntgenfelvétel



Diagnózis

Generalizált Krónikus Parodontitis

Diagnózison alapuló kezelési terv

I. Oki terápia

- instruálás , motiválás
- reménytelen prognózisú fogak extractioja (15,16,17,38,47)
- supra- és subgingivalis depurálás , gyökérsimítás
- 35,36 fogak tömése , 26 fog elektív gyökértömése
- 13-26 intrakoronális sinezés a mobilis fogak (műtét előtti) rögzítése céljából

II. Sebészi parodontális kezelés

- parodontális tasakműtétek
- 26 MB és DB gyökerek műtét közbeni eltávolítása

III. Protetikai rehabilitáció

IV. Utógondozás

Óki parodontális terápia utáni állapot



Oki parodontális terápia utáni állapot



26
gyt.



Sebészi parodontális kezelés I.

MWF: 23,24,25,26



Sebészi parodontális kezelés I.

MWF: 23,24,25,26



Ramfjord SP, Nissle RR. The modified widman flap. J Periodontol. 1974 Aug;45(8):601-7.

Carnevale G, Pontoriero R, di Febo G. Long-term effects of root-resective therapy in furcation-involved molars. A 10-year longitudinal study. J Clin Periodontol. 1998 Mar;25(3):209-14.

Sebészi parodontális kezelés I. Varrateltávolítás ,kontroll



Posztop. 3 hó

Sebészi parodontális kezelés II.

MWF 13,12,11,21,22



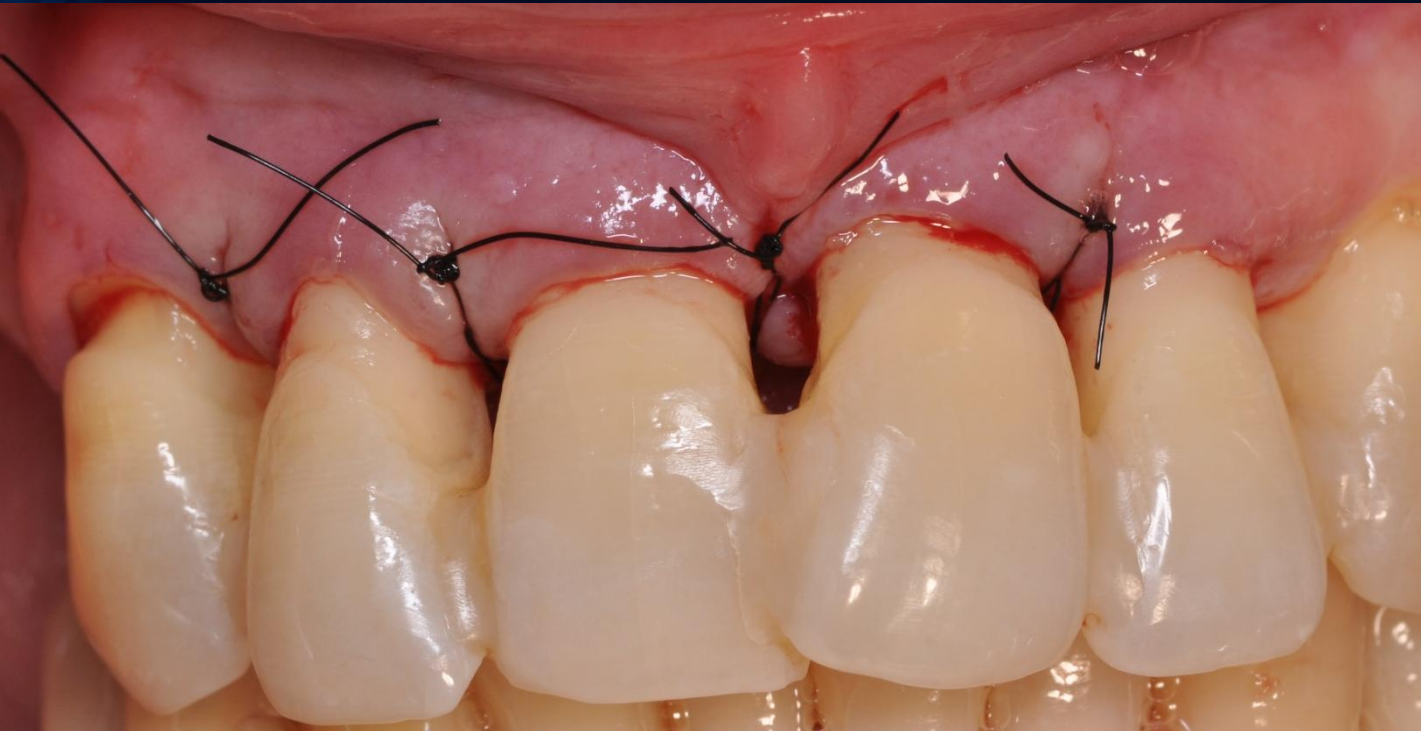
Buccalisan
sulcularis metszések



Palatinalisan
belső ferde metszések



Sebészi parodontális kezelés II. MWF 13,12,11,21,22



Sebzárás módosított vertikális
matracöltésekkel



Sebészi parodontális kezelés II. Varrateltávolítás , kontroll



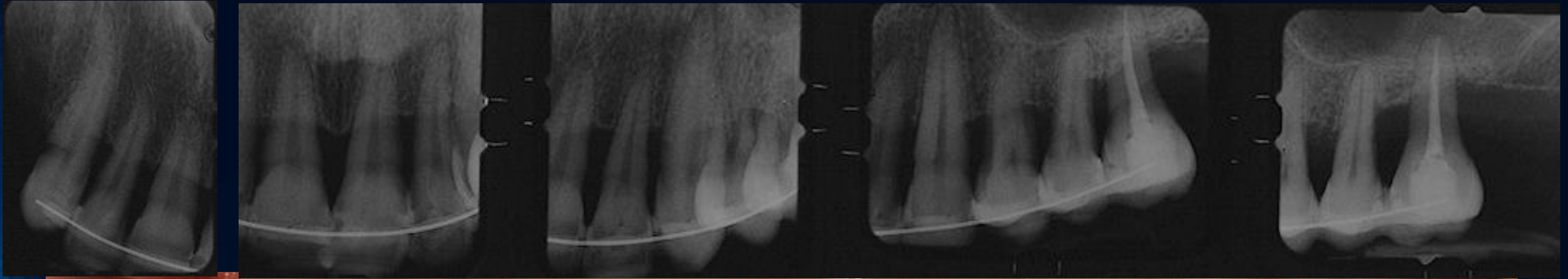
Posztop. 1 hó

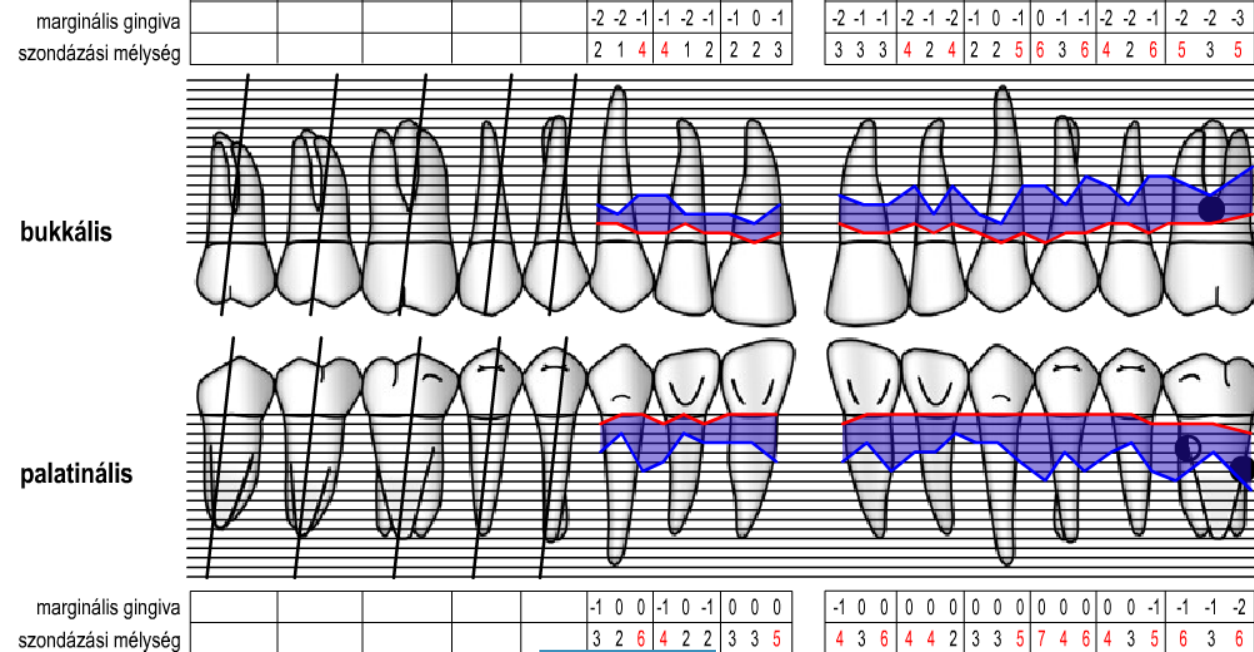
Ismételt instruálás, motiválás

- A kiszélesedett interdentális résekhez megfelelő fogköztisztító kefék kiválasztása
- A nehezen elérhető 26 fog tisztán tartása egycsomós fogkefe segítségével

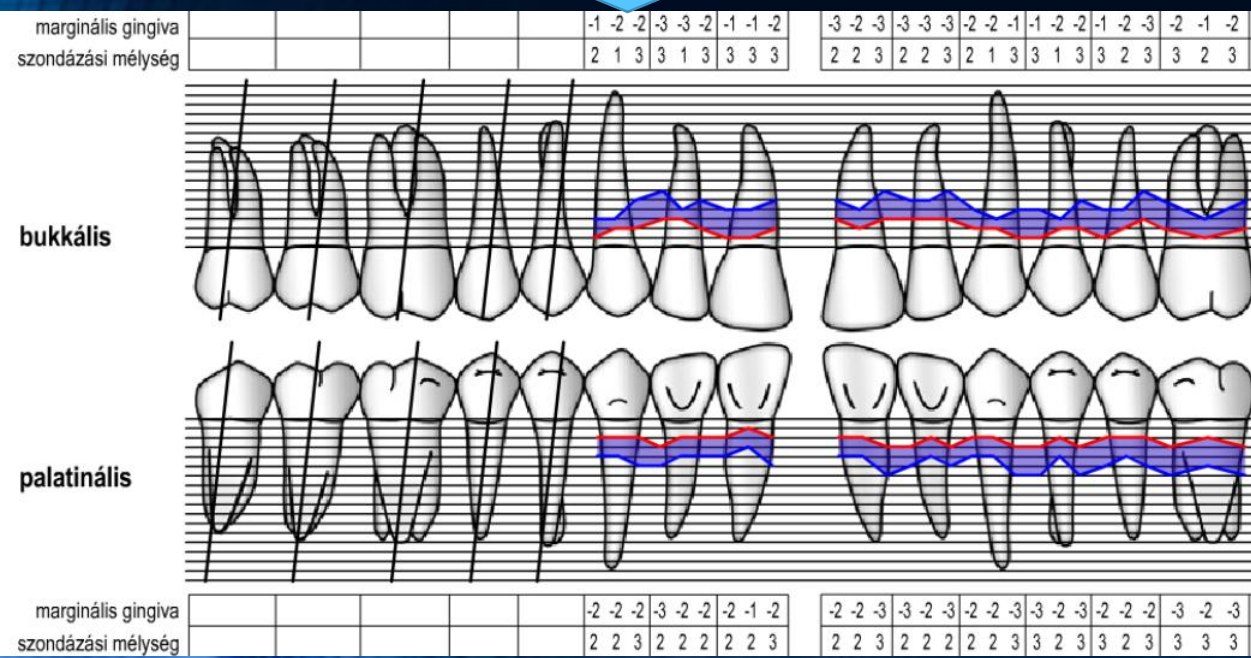


Jelenlegi helyzet





Eredmények hat hónappal a sebészi kezelése után



26 buccalis oldalán a marginális gingiva értékei a MB és DB gyökérbemenetek helyére készített tömés apicalis széléhez lettek pozícionálva így ezen értékek objektív összehasonlításra nem alkalmasak.

További tervezett kezelések

- 13 fognyaki kopás tömése (nem érzékeny)
- Implantációs fogpótlások készítése (46,14,16) implantáció (a dohányzásról való leszokás folyamatban)
- Utógondozás

Köszönöm a megtisztelő figyelmet!