



Semmelweis Egyetem Fogorvostudományi Kar Fogászati és Szájsebészeti Oktató Intézet

igazgató: Dr. Kivovics Péter egyetemi docens

<http://semmelweis-egyetem.hu/fszoi/>

<https://www.facebook.com/fszoi>



Felső Fábián és Fejérdy féle 2B típusú foghiány ellátása



Dr Balla Kristóf
konzerválófogászat- fogpótlástan
szakorvosjelölt

Dr. Lohinai Zsolt
Egyetemi docens
Mentor

Dr. Kivovics Péter
Egyetemi docens
Tutor

Általános anamnézis

- Férfi
- 62 éves
- Enyhe hypertonia
- A fogászati kezelést befolyásoló megbetegedés nem volt
- **Fogászati anamnézis:** stomatoonkológiai, extra- és intraorális szájvizsgálat negatív



Kiindulási állapot

- **Felső állcsont:**

12 éve készült pótlás

Egybeöntött technológiával készült 7 tagú
fémkerámia fogpótlás

- Horgonykoronák: 14; 13; 21; 22; 23



- **Alsó állcsont:**

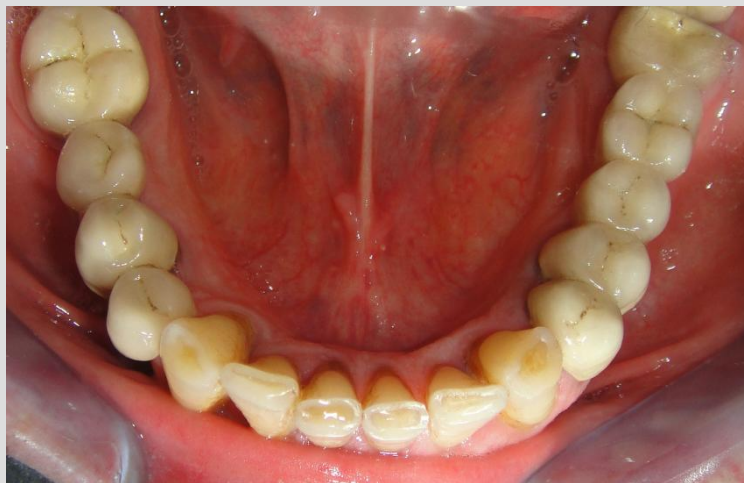
12 éve készült pótlás

2 egybeöntött technológiával
készült 4 tagú fémkerámia
fogpótlás

- Horgonykoronák: 47; 44; 37; 34
- Hézagfogak: 46; 45; 36; 35



Fogászati státusz képekben



Előkészítő műveletek

- Felső állcsont rögzített fogpótlásának eltávolítása
- Alsó és felső állcsont supragingivális depurálása, felső állcsont subgingivális kürett
- 13 és 23 fogak gyökértömésének cseréje
- 21 fog töméscsere

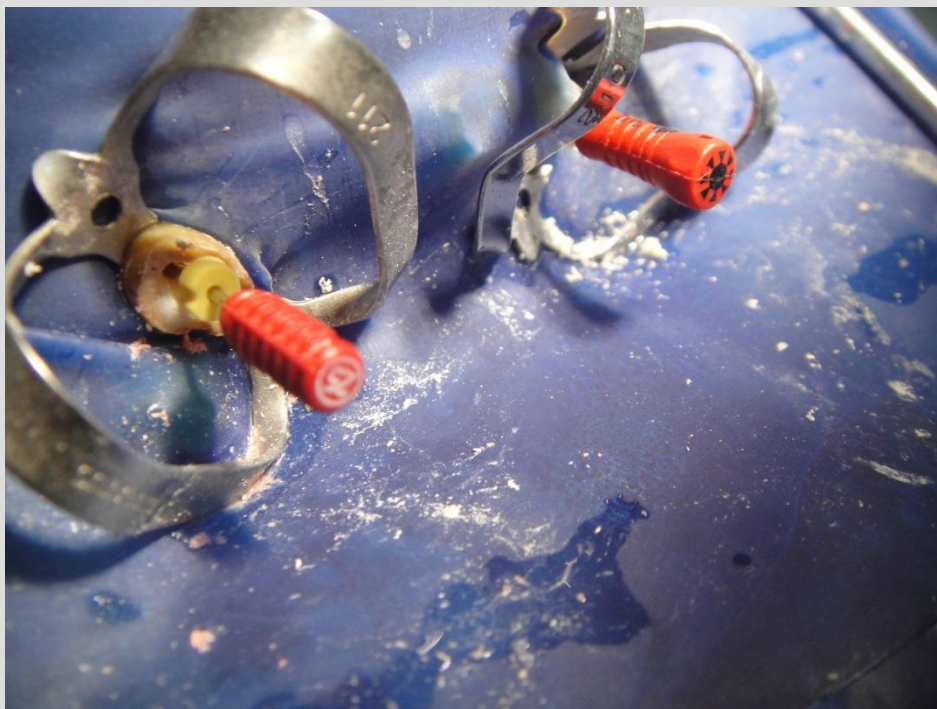


Kezelési terv: Felső Állcsont

- A foghiány a Fábián-Fejérdy-féle protetikai osztályozás 2B osztályába tartozik
- 13 és 23 öntött csapos műcsonkok (NiCr)
- Kombinált pótlás:
Fix rész: egybeöntött technológiával készült, 7 tagú fémkerámia fogpótlás
 - Horgonykoronák: 14; 13; 21; 22; 23;
 - Hézagfogak: 12; 11;Kivehető rész: 5 fogas dentomucosalis megtámasztású, merev elhorgonyzású, redukált alaplemező részleges lemezes fogpótlás
 - Finommechanikai rögzítő eszköz: Bredent 14; 23;

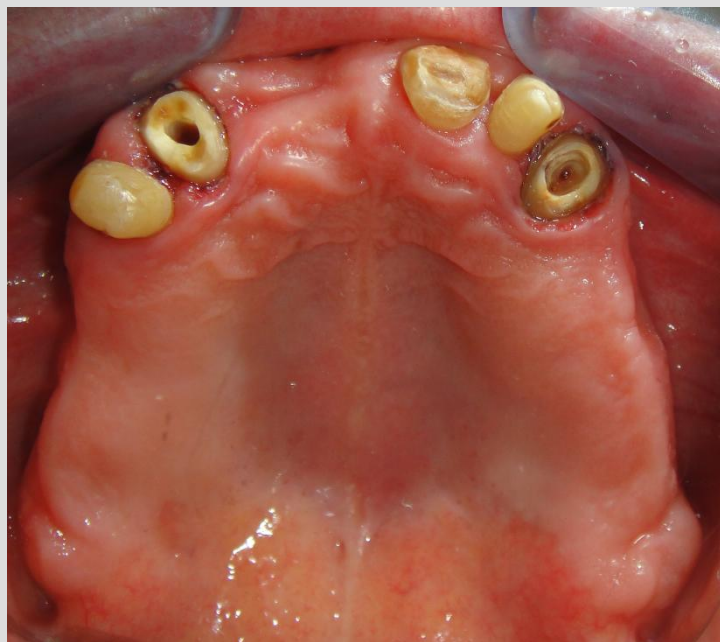
Előkészítés

- 13 és 23 fogak gyökértömésének cseréje



Precíziós-szituációs lenyomatvételek az 13 és 23 fogak öntött csapos műcsonkokhoz való előkészítése után

kétfázisú egyidejű
lenyomatvételi eljárás
kondenzációs típusú szilikon
lenyomatanyaggal



13 és 23 fogakba készült öntött csapos műcsont mintán és beragasztva



- a csapos műcsont rögzítése üvegeionomer (Ketac) cementtel történt



Felső precíziós szituációs lenyomatvételel

- Subgingivalis ferde vállas csonkelőkészítés
- Kétfázisú különidejű lenyomatvételi eljárás kondenzációs típusú szilikon lenyomatanyaggal sulcustágítást követően



Ideiglenes híd

- Mintán



- Szájban

Vázpróba



- Szájban

- Mintán



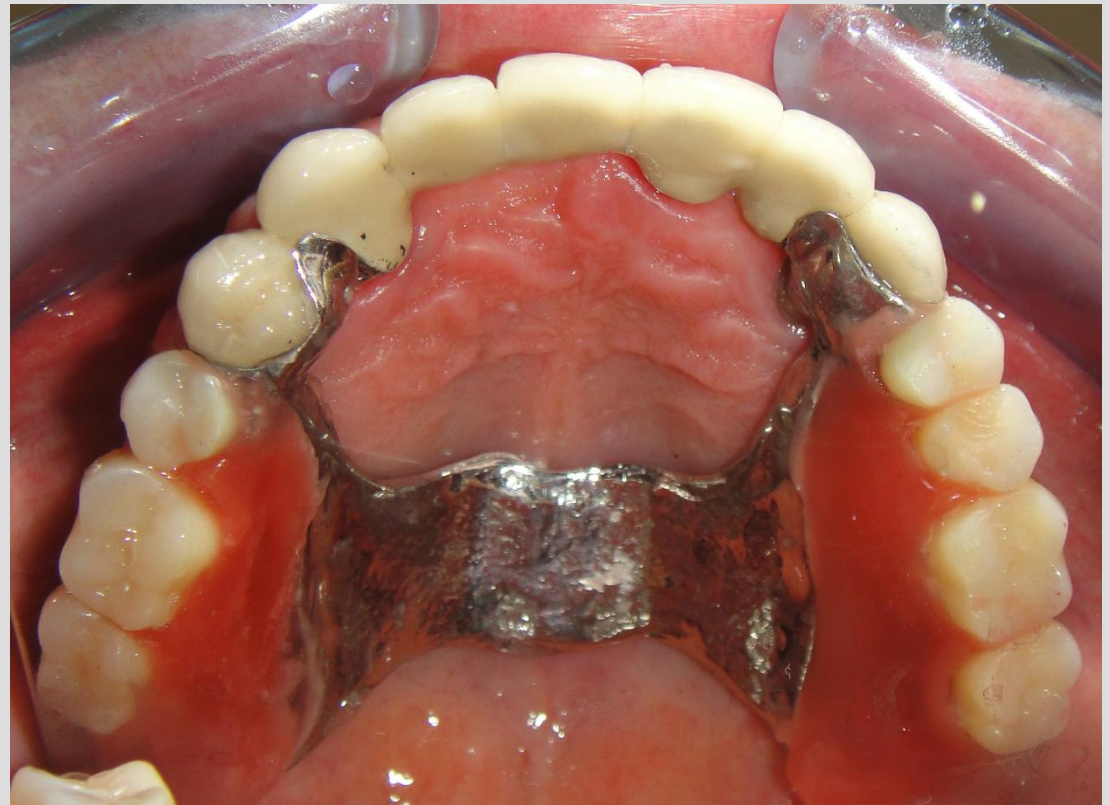
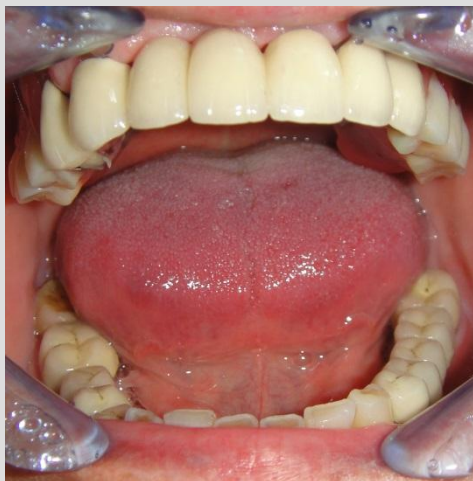
Funkciós szituációs lenyomatvétel

- Felső egyéni kanál befunkcionálása, a funkciós szél zöldkerrel való meghatározása



- Funkciós szituációs lenyomatvétel az elkészített vázzal, kondenzációs típusú szilikon lenyomatanyaggal

A fémkerámia híd és a próbafogsor szájban



A kész munka mintán



A kész munka szájban

