



Semmelweis Egyetem Fogorvostudományi Kar Fogászati és Szájsebészeti Oktató Intézet

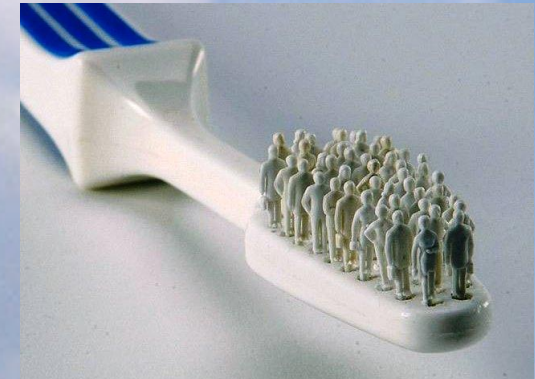
igazgató: Dr. Kivovics Péter egyetemi docens

<http://semmelweis-egyetem.hu/fszoi/>

<https://www.facebook.com/fszoi>



Bal alsó szuvas bölcsességfog ellátása arany betéttel



Szerző : dr. Strasser-Solti Fanny

Tutor: dr. Katona István, FSZOI Konzerváló fogászat és Fogpótlástan Osztály –
Osztályvezető Főorvos

Mentor: dr. Vág János SE-FOK Konzerváló Fogászati Klinika – Egyetemi Adjunktus

Panasz



- „Hidegre és édesre érzékeny a fogá”

Anamnézis

- 26 éves, nő
- Gyógyszert nem szed rendszeresen
- Betegsége nincsen
- Egyetemi hallgató

Szájvizsgálat

- Stomato-onkológiai szűrővizsgálat negatív
- TMI: negatív
- Szájhygiénia megfelelő
- **Fábián- és Fejérdy-féle osztályozás: F: 0 A:0**
- Angle: I. osztály
- DMF-szám: $(5+3+0) / 32 = 0,25$

Radiológiai státusz



- C: 16, 25, 27, ((35)),38,48
- T: 24,26 ((35))

Státusz - Fényképek



Kezelési terv

- 38 szuvas fog ellátása arany betéttel (I. osztály)

Távolabbi kezelési terv: 16, 27 és 48 fogak ellátása nemesfém betéttel.



Betéthez előkészített,
kitisztított üreg



Lenyomatvéétel I. (Két fázis, két idő)



Lenyomatvéétel II. (Két fázis, két idő)



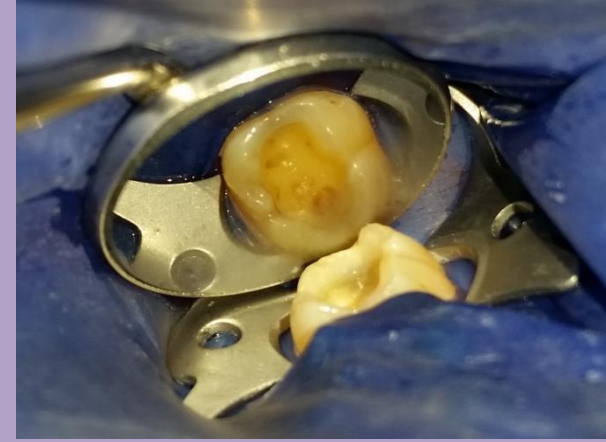
Viaszharapás és ideiglenes tömés



Betét a gipsz mintán



Betét szájba próbálása és beragasztása



További kezelési tervek

- 16, 27 és 48 fog arany betét készítése, amely anyagi okok miatt későbbre halasztottunk.

Köszönöm a megtisztelő figyelmet!