



Semmelweis Egyetem Fogorvostudományi Kar
Fogászati és Szájsebészeti Oktató Intézet
igazgató: Dr. Kivovics Péter egyetemi docens
<http://semmelweis-egyetem.hu/fszoi/>
<https://www.facebook.com/fszoi>



Jobb alsó hatos fogba készített esztétikus betét



Dr. Orosházi Kata

Mentor: Dr. Kivovics Péter egyetemi docens

Általános anamnézis

- 24 éves nő beteg
- Orvosi kezelés alatt nem áll
- Nincs olyan gyógyszer, melyre allergiás
- Fertőző betegség, cukorbetegség, vese, cardiovascularis, immunhiányos betegség nincs
- Vérnyomás nem magas
- Nem szed semmilyen gyógyszert

Fogászati anamnézis

- Korának megfelelő ép fogazat
- A beteg 36-os fogában nagy kiterjedésű occlusalis kompozit tömés, a fog hidegre érzékeny (a röntgenen secunder caries látható)
- Supragingivalisan calculus
- Szabályos ollóharapás
- Sztomatoonkológia szűrés negatív

Kezelési terv

- Alsó és felső állcsont supragingivalis depurálása
- 36-os fogból a kompozittömés eltávolítása
- Üregalakítás, lenyomatvétele
- Gradia betét készítése és izolálásban történő beragasztása

Kiindulási állapot



A munka menete

Az üreg preparálása és a sulcus tágítása precíziós szituációs lenyomathoz



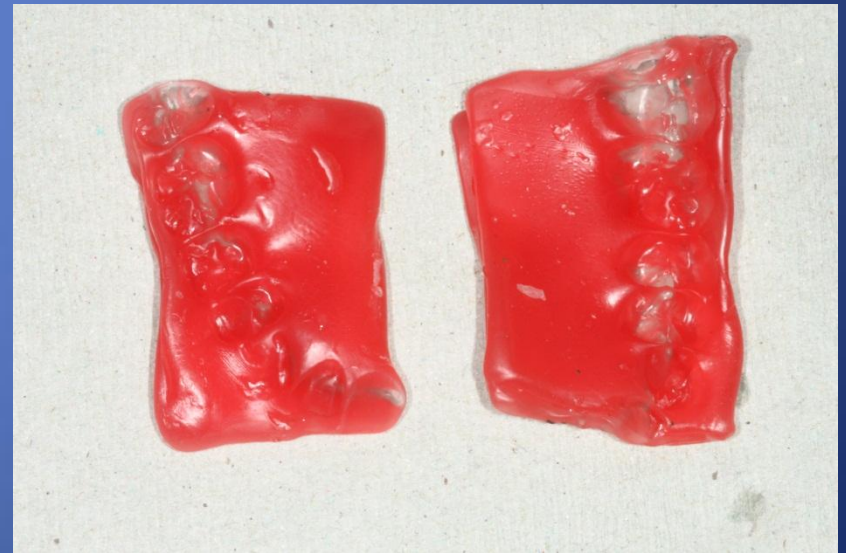
A munka menete

Precíziós szituációs lenyomat



A munka menete

Antagonista lenyomat és a viaszharapások,
fogszín választás (Vita A2)



A munka menete

Betét ellenőrzése a mintán és próba a szájban



A munka menete

Izolálás, ékek, matricák behelyezése



A munka menete

A betét beragasztása:

- A fog előkészítése: Az üreg felületét foszforsavval savaztam
- Alapos mosás és szárítás után duálkötő bond anyag felvitele
- A duálkötő cementet a betét belső felszínére felvittem, ezt követően ragasztóviasz segítségével az üregbe helyeztem
- A felesleget eltávolítottam
- Minden irányból 60 mp-es polimerizálás

A munka menete

- A felhasznált anyagok



A munka menete

Az occlusio beállítása és a polírozás után a kész
betét a szájban

