



Gyökértömés készítése 23 fogba

Az esetet bemutatja: dr. Tokai Éva

Központi Stomatológiai Intézet
Fogszabályozás osztály

tutor: dr. Czukor Zsolt

mentor: dr. Gábris Katalin

Anamnézis

- 57 éves nő páciens
- Azért jött az intézetbe, mert régen készült fogpótlásaival esztétikailag elégedetlen, fogait szeretné rendbe tetetni
- Az általános anamnézisében a kezelést befolyásoló tényezőt nem találtam
- Temporomandibuláris ízület vizsgálata negatív
- Stomato-onkológiai szűrés negatív

Kiindulási állapot

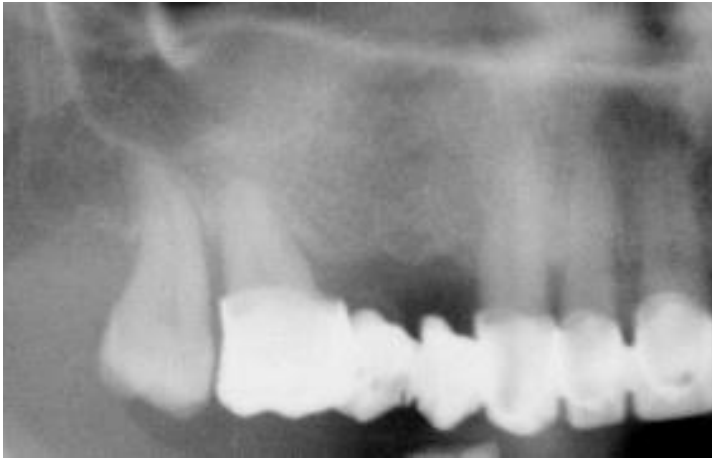




Panoráma röntgen



Fogazati státusz

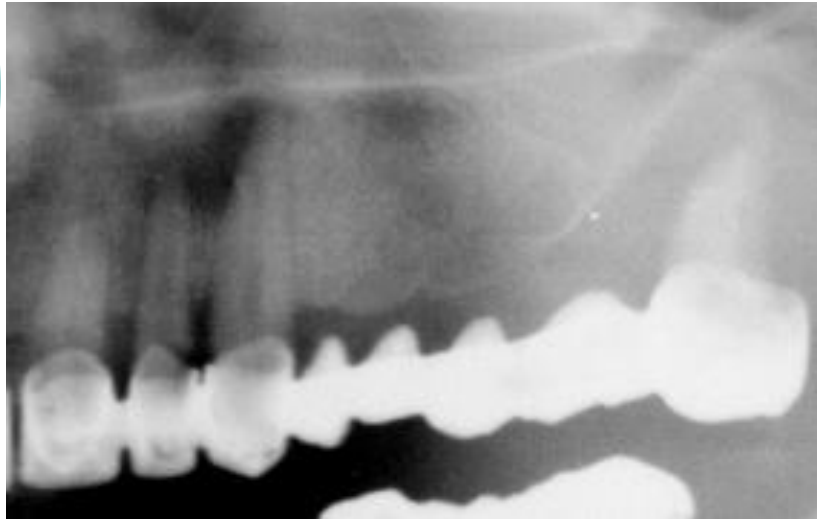


EGYES QUADRÁNS:

11;12;13;16 és 17 fogak

A hiányzó 14 és 15 fogak híddal vannak pótolva.

Fogazati státusz

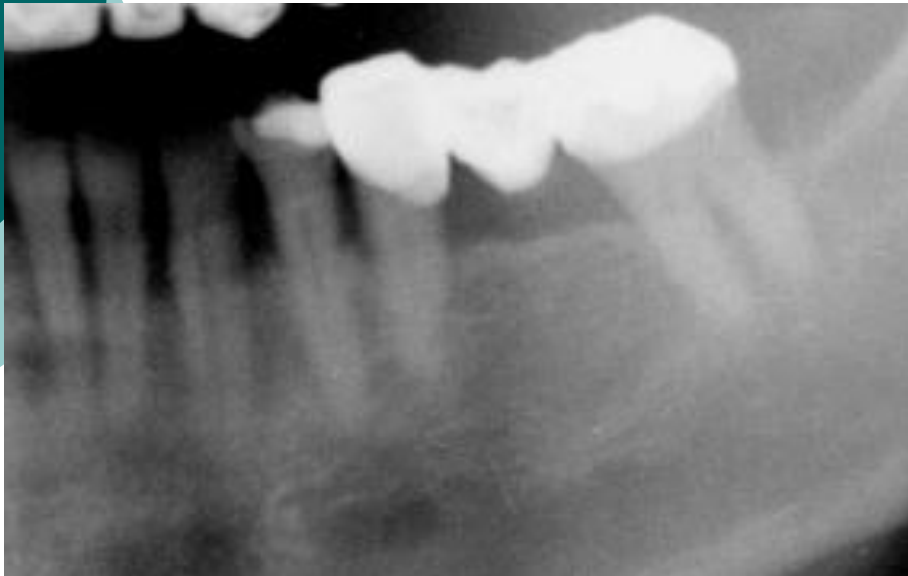


KETTES QUADRÁNS

21;22;23 és 28 fogak

A hiányzó 24;25;26 és 27 fogak híddal vannak pótolva.

Fogazati státusz



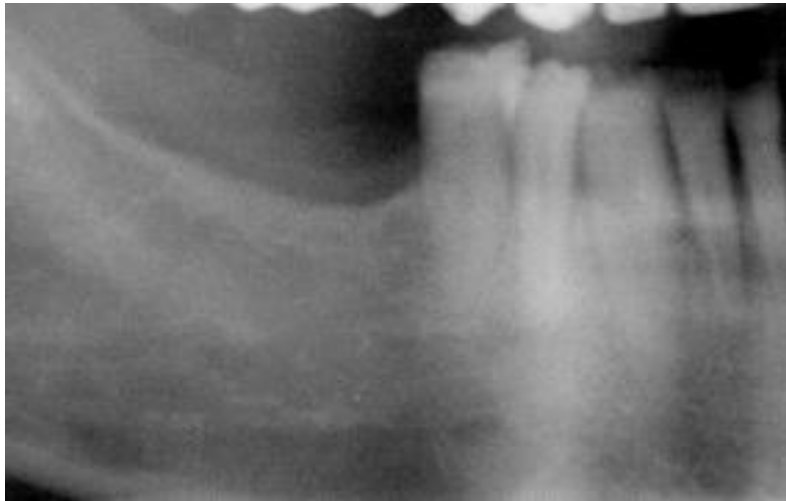
HÁRMAS QUADRÁNS

**31;32;34;35 és 37
fogak**

34 fogban kompozit
tömés

A hiányzó 36 fog híddal
van
pótolva

Fogazati státusz



NÉGYES QUADRÁNS

**41;42;43;44 és 45
fogak**

Kezelési terv

Felső fogsor:

- Bal és jobb felső híd levétele
- 17;16;21;22 és 28 fogak
(parodontálisan érintettek)
extrakciója
- 23 fog gyökérkezelése
- kombinált fogpótlás készítése



Gyökértömés készítése 23 fogba

Kiindulási állapot



Preoperatív röntgenfelvétel



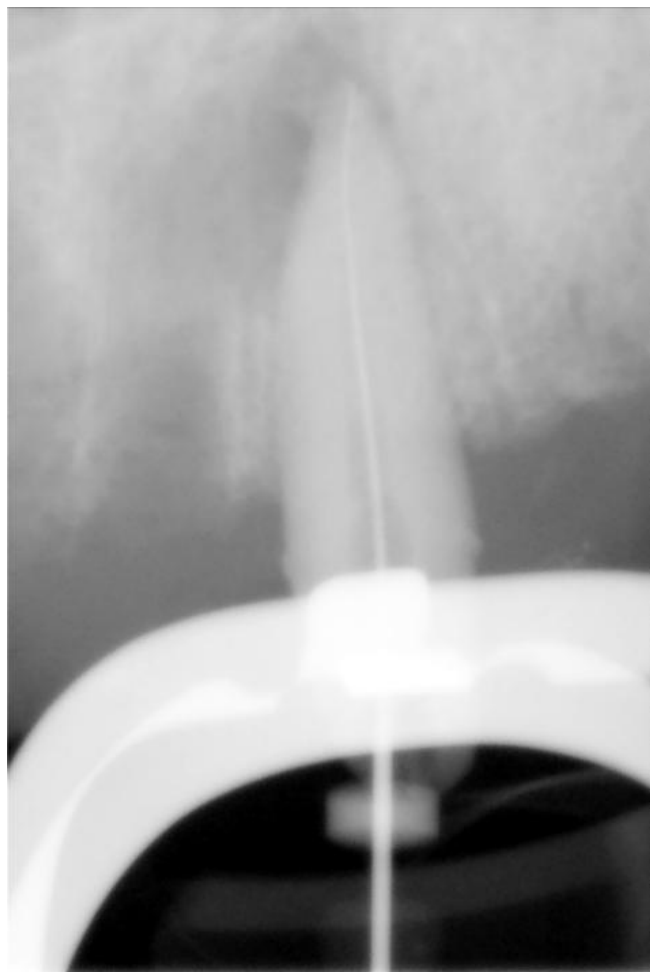
- szenzibilitás vizsgálat eredménye: a fog nem vitális
- a páciensnek nincs panasza a fogra
- a periapikáris térben csontfelritkulás látható
- **diagnózis:**
periodontitis apicalis chronica
- **terápia:** gyökérkezelés



A preoperatív röntgen alapján
becsült munkahossz 22 mm

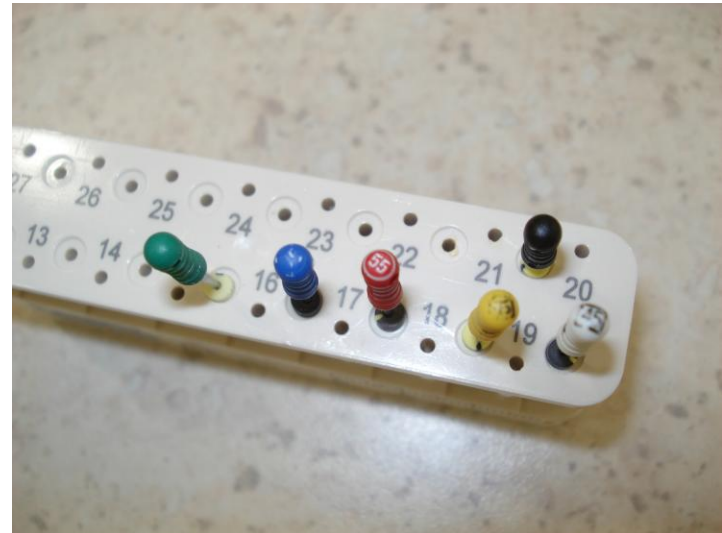
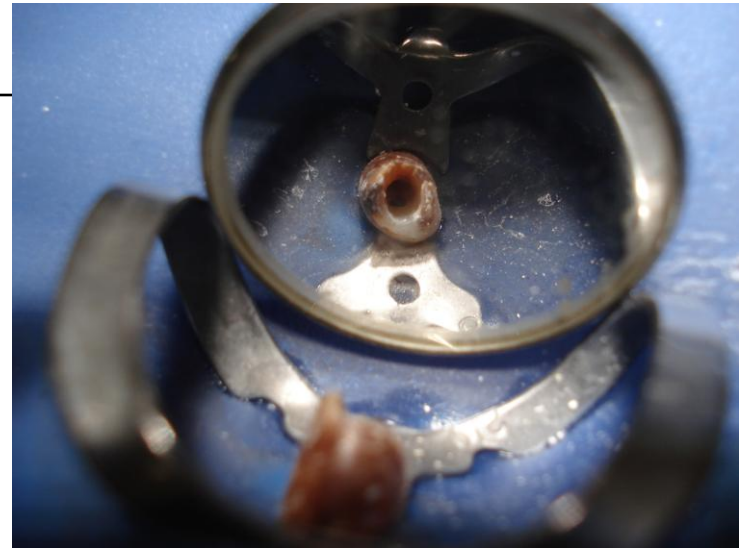
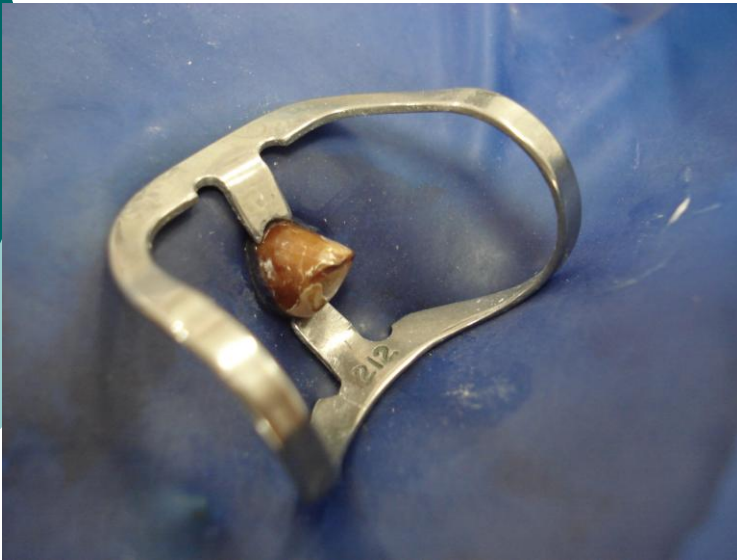
Elektromos gyökércsatorna-hossz
bemérővel megállapított becsült
munkahossz 21,5 mm

TŰS KONTROLL

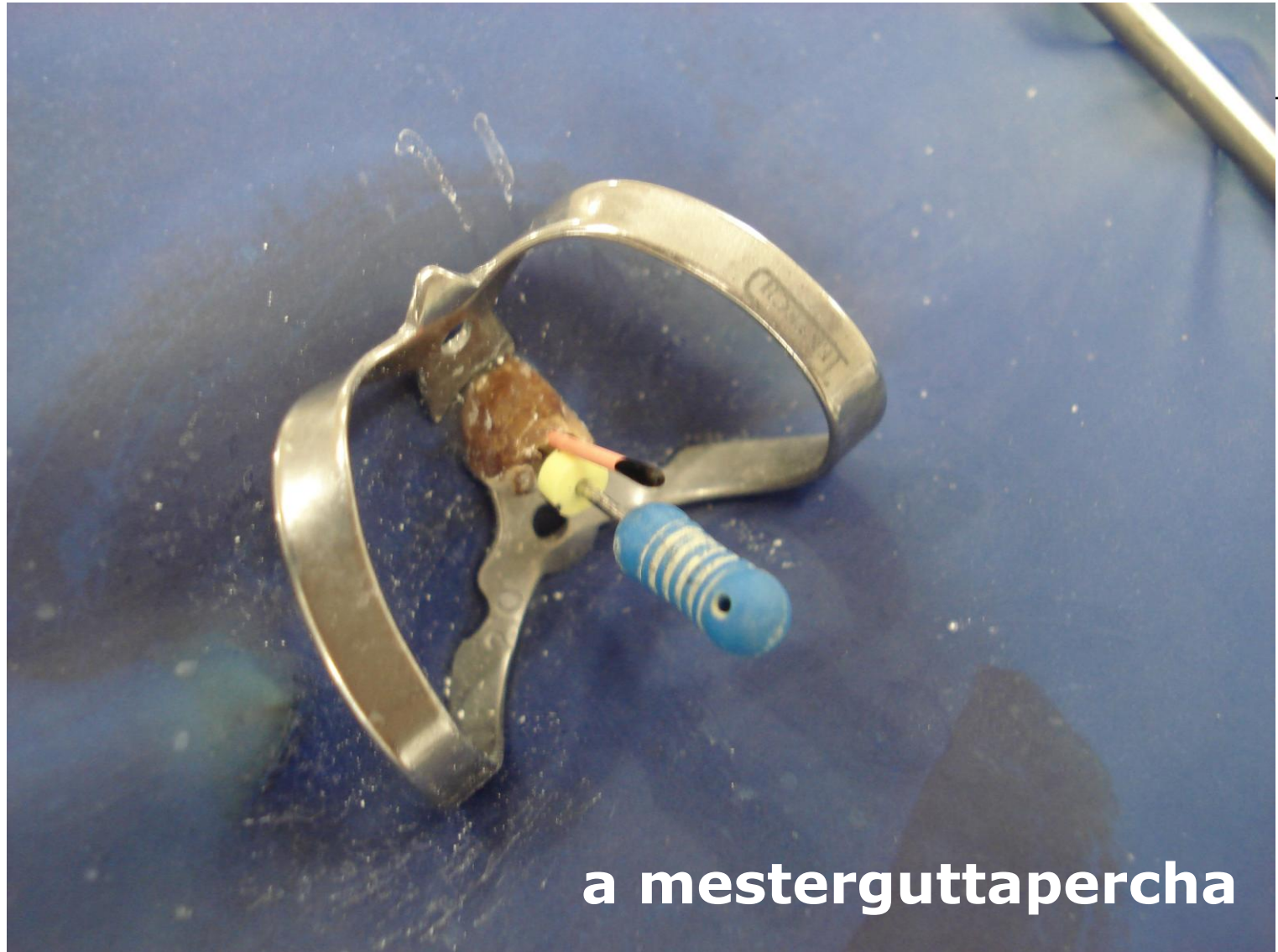


Tűs kontroll
röntgenfelvétel alapján
a munkahossz 21,5mm

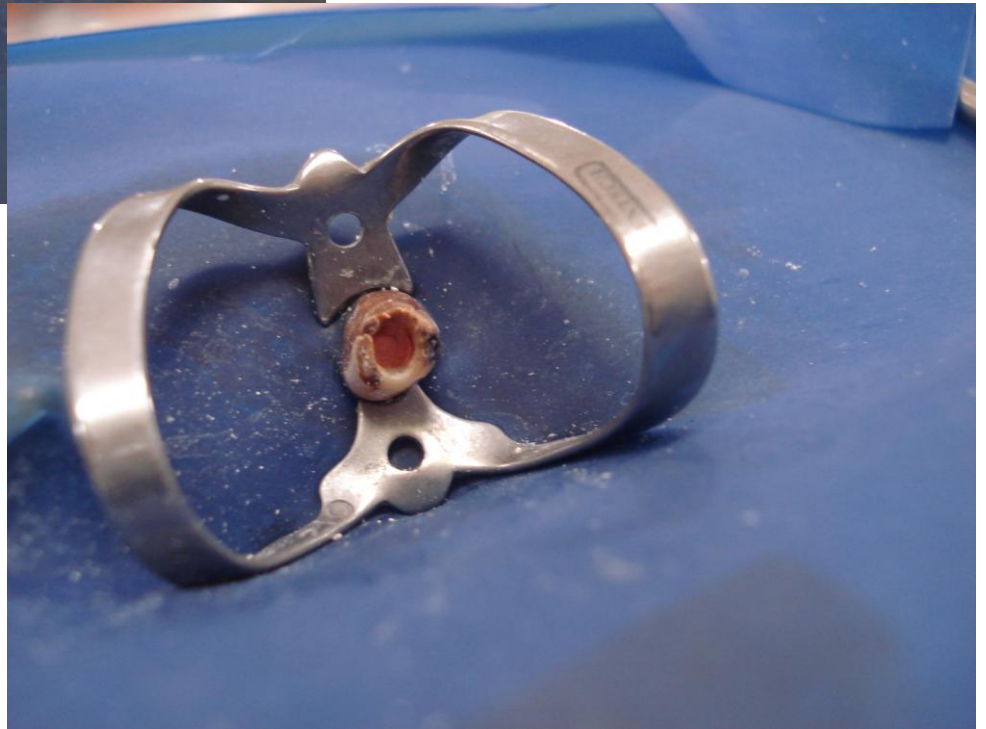
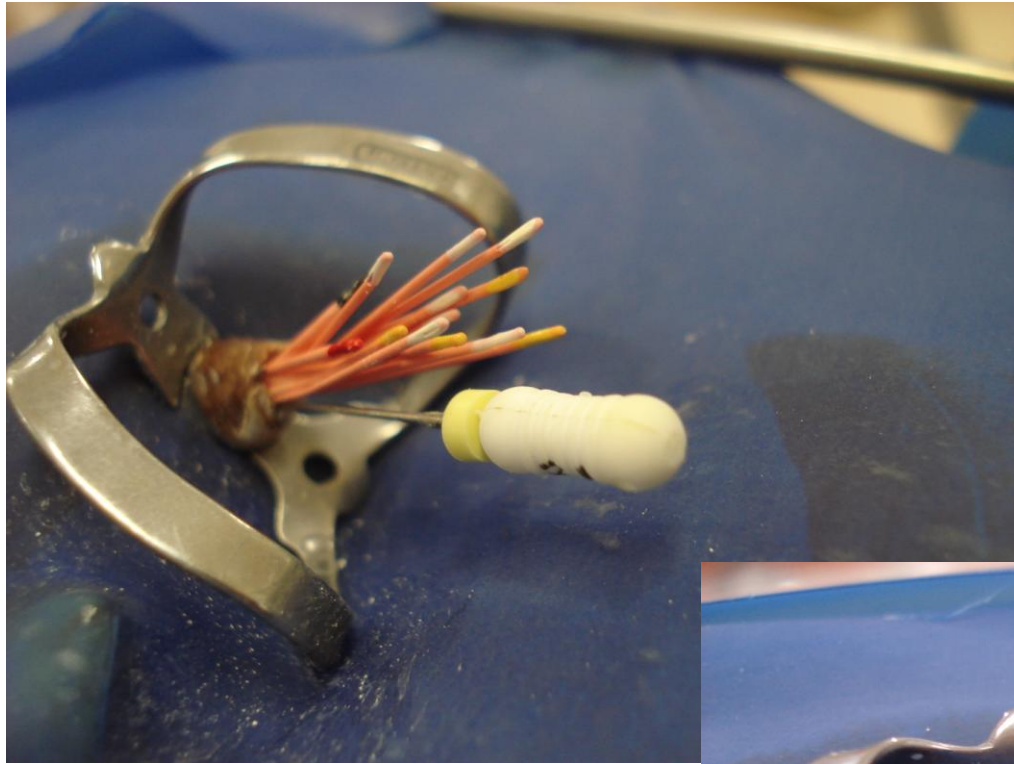
Izolálás, majd a csatorna tágítása



Gyökértömés elkészítése



a mesterguttapercha



Tömés készítése üveginomer cemettel



Kontroll röntgen



A jelenleg is készülő fogpótlásban a 23 fog hídpillér szerepét fogja betölteni.

