



Semmelweis Egyetem Fogorvostudományi Kar
Fogászati és Szájsebészeti Oktató Intézet
igazgató: Dr. Kivovics Péter egyetemi docens
<http://semmelweis-egyetem.hu/fszoi/>
<https://www.facebook.com/fszoi>



Felső kombinált részleges lemezes fogpótlás



Dr. Orosházi Kata

Mentor: Dr. Kivovics Péter egyetemi docens

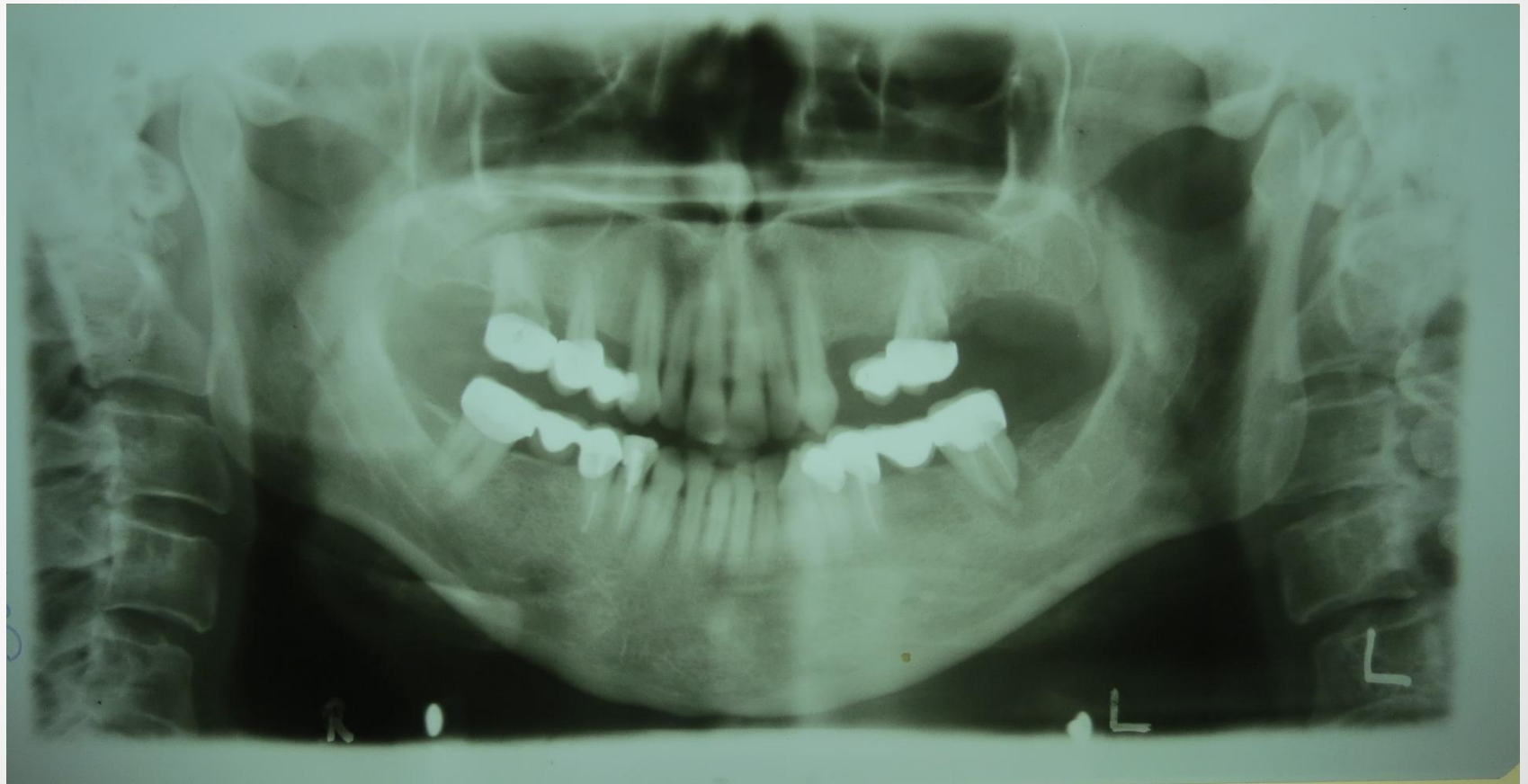
Anamnézis

- 53 éves női páciens
- Bankban dolgozik
- Kezelést befolyásoló betegsége nincs
- Panasza: Felső és alsó laterálhídjai alatt a fogak elszuvasodtak, eltávolításra kerültek.
- Szeretne új fogpótlást készíttetni

Szájvizsgálat

- Stomatoonkológiai vizsgálat negatív
- Szájhygiénia mérsékelten kielégítő (alsó frontfogakon kevés calculus, elszíneződés)
- Harapási forma: normocclusio
- Izületi vizsgálat eredménye negatív
- Fogak vitálisak

Korábbi RTG Status



Kiindulási állapot



Kiindulási állapot



Status

Felső állcsont (2A osztály)

- Jobb oldal:
 - 11,12 ép, vitális fogak
 - 13 distalis kompozit tömés
 - 2 tagú fémkerámia híd:
Horgonykorona:15
szabadvég:14
- Bal oldal:
 - 21,22,23 ép, vitális fogak



Status

Alsó állcsont (1B Osztály)

- 31,32,33,,41,42,43, 44 ép, vitális fogak
- Bal oldal: 3 tagú fémkerámia híd.

horgonykoronák:34,35

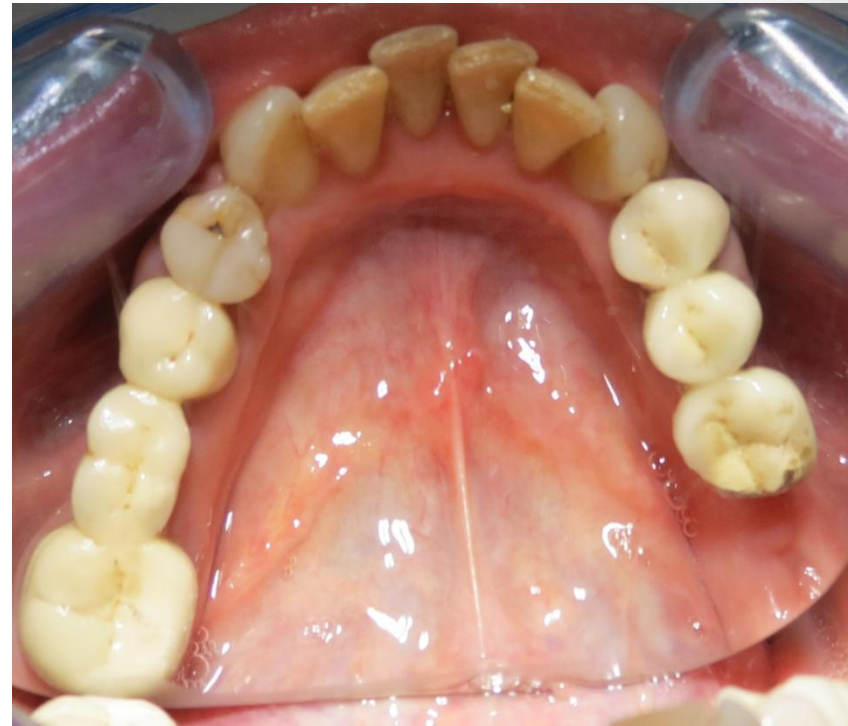
Szabadvég: 36

(4 tagú híd utolsó 37 horgonykorona eltávolítva)

- Jobb oldal: 3 tagú fémkerámia híd.

horgonykoronák:45,47

hézagfogak: 46



Kezelési terv

Felső állcsont:

Fix rész:

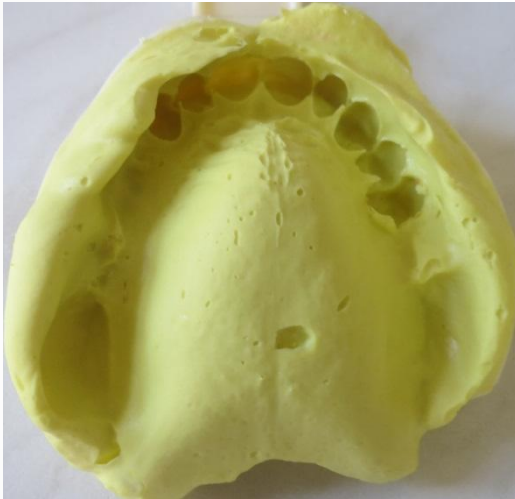
- Bal oldal: két tagú fémkerámia sín
horgonykoronák: 22,23
- Jobb oldal: három tagú fémkerámia híd
horgonykoronák: 13,15
hézagfog:14

Kivehető rész:

Hat tagú, dentomucosalis megtámasztású ,merev elhorgonyzású, pillangó alakban redukált részleges fémlemez.
Frézelt vállal rendelkező koronák: 15, 23
Elhorgonyzás eszköze: finommechanikai rögzítő (preci-vertex)

A munka menete

- Felső és alsó tanulmányi lenyomat és minta



A munka menete

- Jobb oldali 2 tagú híd eltávolítása
- 13,15,22,23 fogak ferde vállas preparálása, a sulcus tágítása



A munka menete

- Két fázisú két idejű precíziós szituációs lenyomat
- Antagonista lenyomat
- Harapási sablon



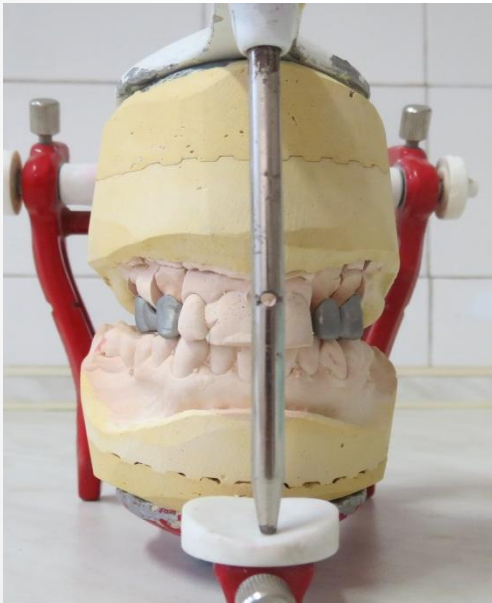
A munka menete

- CO meghatározása



A munka menete

- Vázpróba a mintán és a szájban
- Fogszín választás: A3 nyaki, A2 éli szín



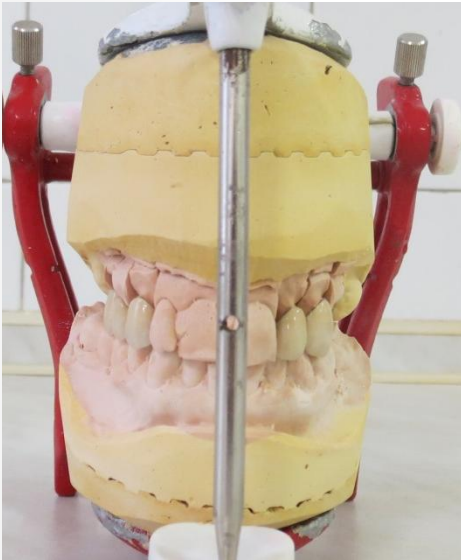
A munka menete

- Nyerspróba



A munka menete

- Fix rész készrevitele



A munka menete

- Két idejű két fázisú szituációs lenyomat a fix részzel



A munka menete

- Fémlemez próbája és a CO meghatározása a harapással



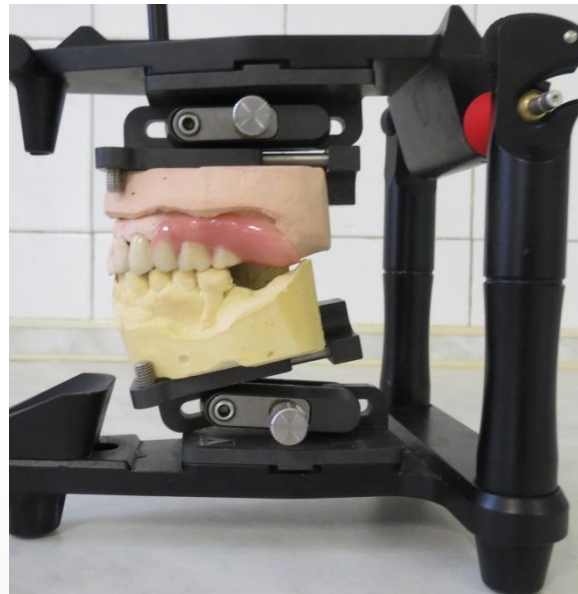
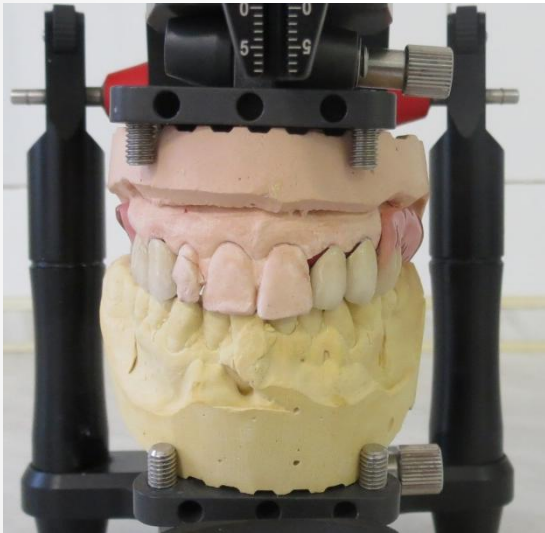
A munka menete

- Fogpróba



A munka menete

- Készrevitel



A kész fogpótlás átadása

