



Semmelweis Egyetem Fogorvostudományi Kar Fogászati és Szájsebészeti Oktató Intézet

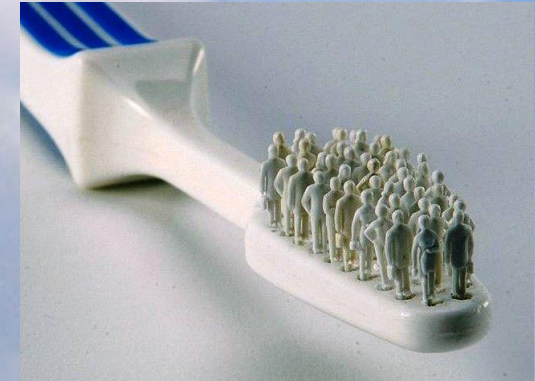
igazgató: Dr. Kivovics Péter egyetemi docens

<http://semmelweis-egyetem.hu/fszoi/>

<https://www.facebook.com/fszoi>



Teljes alsó foghiány pótlása mucoimplantális megtámasztású overdenture-rel



Szerző : dr. Szathmári Noémi

Tutor: dr. Kivovics Péter egyetemi docens

Mentor: dr. Nagy Gábor egyetemi tanár

Anamnézis

- 68 éves férfi páciens
- Foglalkozása : nyugdíjas/asztalos
- Kezelést befolyásoló betegsége :
 - Véralvadásgátló prevenció céljára:
Astrix
- Panaszai :
 - Elégedetlen alsó teljes lemezes pótlásának stabilitásával, elmondása szerint nem képes rágni vele (egy éve viseli)



Szájvizsgálat

- Stomato-onkológiai vizsgálat negatív
- Szájhygiéna nem megfelelő
- Harapási forma (eugnath, olló)
- Temporomandibularis ízület vizsgálatának eredménye negatív



Status

Felsőállcsont (1A. osztály)

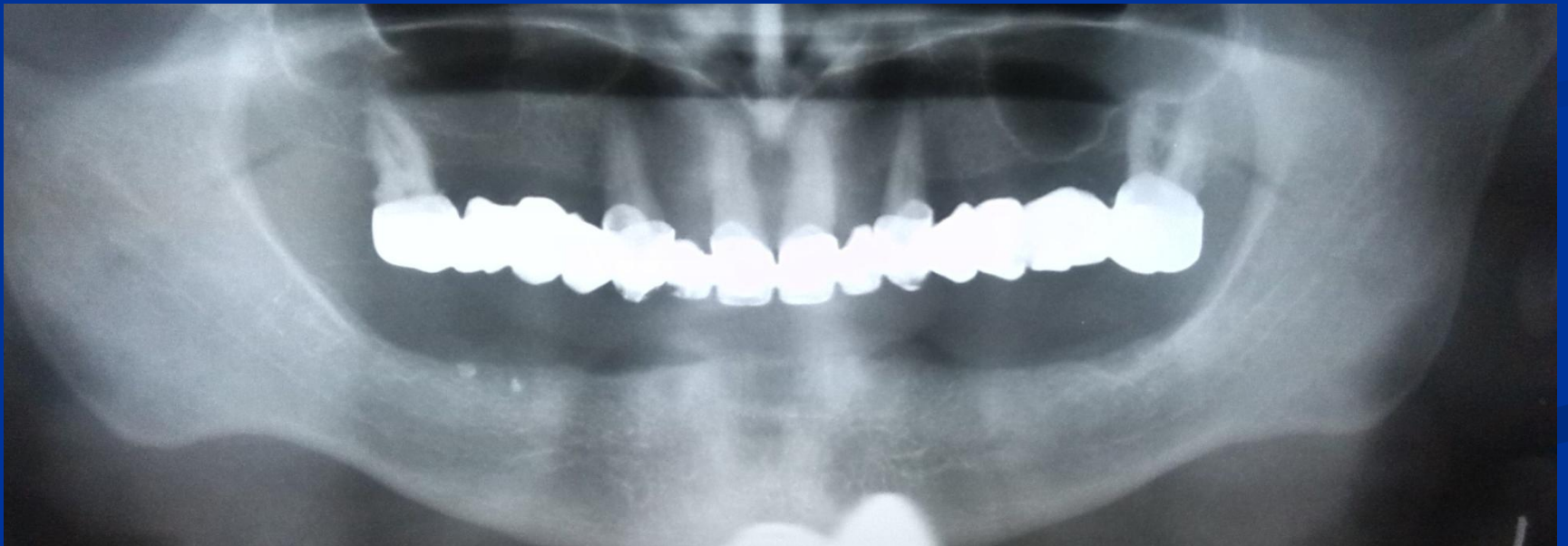
- Viselt pótlás: 14 tagú akriláttal leplezett fém körhíd
- horgonykoronák: 17, 13, 11, 21, 23, 27
- hézagfogak: 16, 15, 14, 12, 22, 24, 25, 26
- Pillérfogakon:
 - horizontális csontpusztulás (chronicus parodontitis)
 - Supra és subgingivális fogkő



Status

Alsó állcsont

(T – teljes foghiány)



RTG status



Előkészítő műveletek

■ Parodontológiai

- Felső pillérfogak (17, 13, 11, 21, 23, 27) supra és subgingivális depurálása (zárt kürett)



Kezelési terv



Alsó állcsont

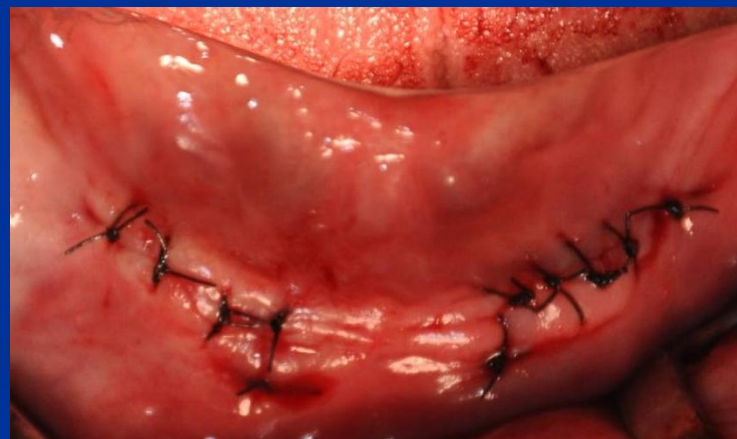
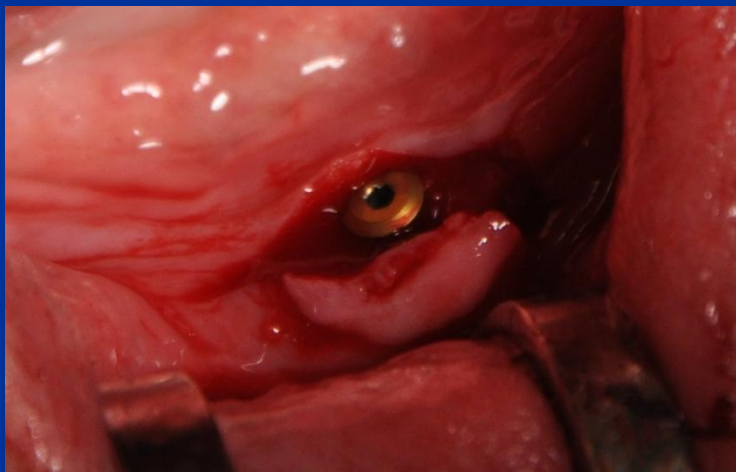
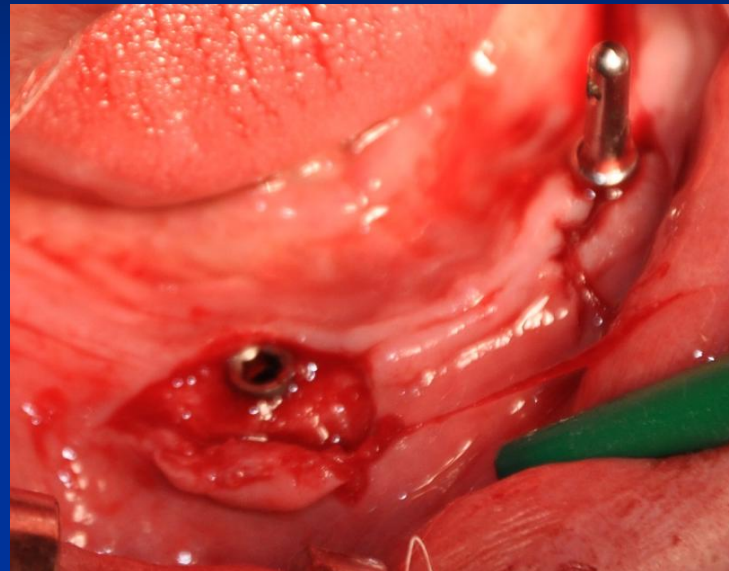
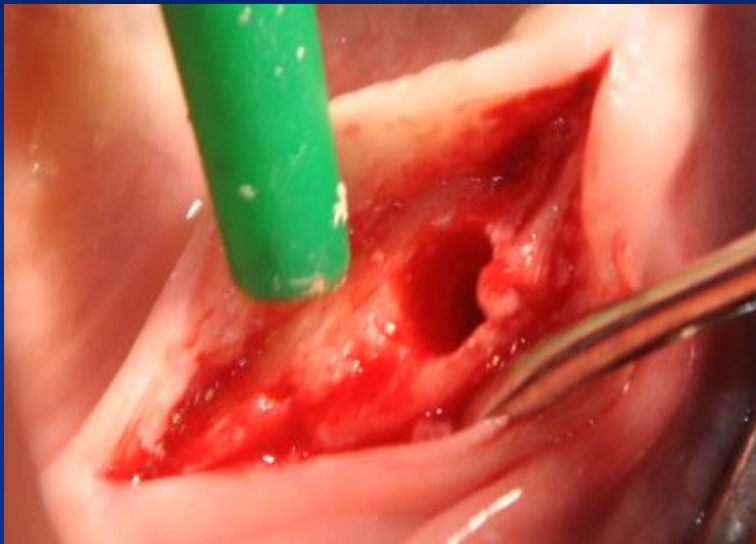
- 33 és 43 fogak helyén 2 darab Denti implantátum (root form) beültetése
- 2 darab implantátumon gömbretencióval elhorgonyzott, mucoimplantálishoz megtámasztott 12 fogas overdenture

Sebészeti fázis – 2 darab implantátum beültetése

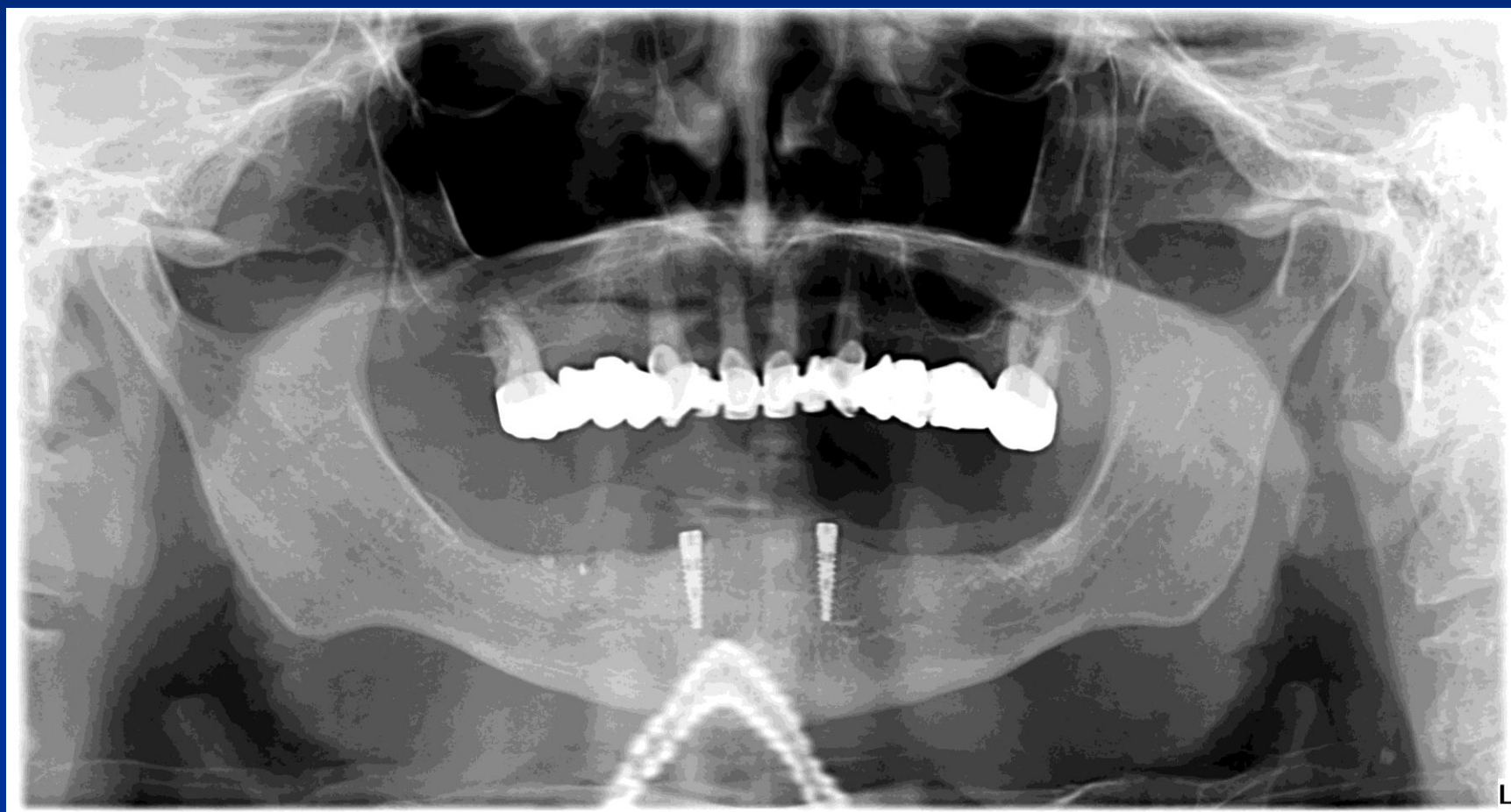
- Panoráma felvétel alapján bemérésre került az implantátumok mérete:
 - 3,8 mm átmérő és 13,5 mm hosszúságú root form implantátum kerül a 33 és 43 pozíciókba



Sebészeti fázis – műtéti képek



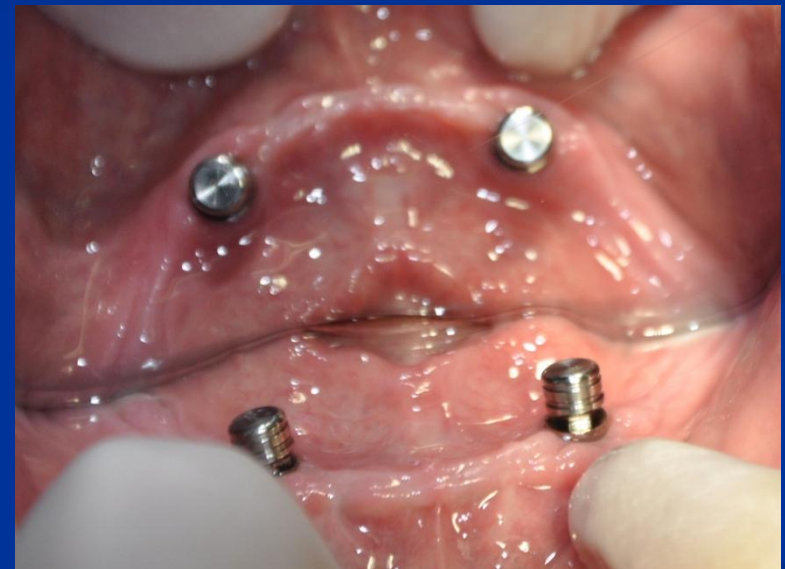
4 hónappal az implantáció után



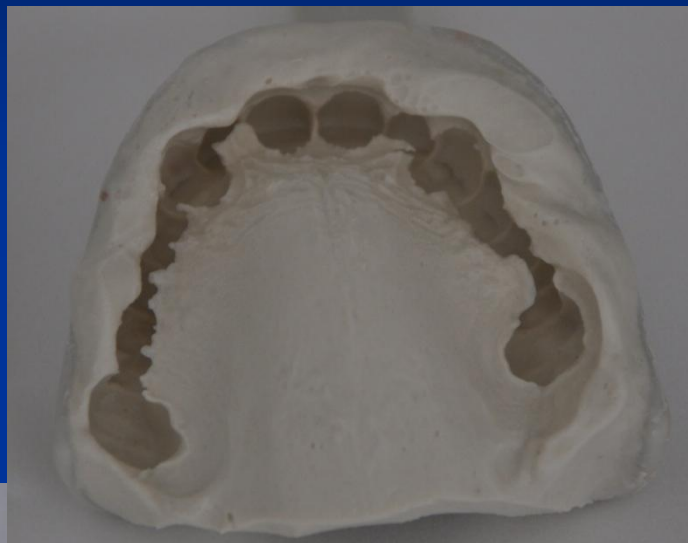
Implantátumok felszabadítása 4 hónap elteltével



Teljes lemezes műfogsor munkafázisai



Felső anatómiai lenyomat, alsó zártkanalas szituációs pick-up lenyomat



További zártkanalas lenyomati lehetőségek

- Zártkanalas lenyomat lenyomati fejekkel



- Zártkanalas lenyomat lenyomati sapkák alkalmazásával



Szituációs minta



Harapási sablon- Centrális occlusio meghatározása



Próba fogszor



Fogpróba



Pótlás átadása



Kész pótlás szájba helyezve



**Köszönöm a megtisztelő
figyelmet!**

