

Alsó kombinált fogisor készítése

SE, FOK Fogászati és Szájsebészeti Oktatási Intézet
Mentor,tutor: Dr. Kivovics Péter
Rezidens: Zhang Wenru dr.

- ❖ 64 éves férfi páciens
- ❖ Általános anamnézisében fogászati kezelést befolyásoló tényező nem szerepel
- ❖ Stomatoonkológiai szűrés negatív
- ❖ TMI elváltozás nem észlelhető

Anamnézis

Felső állcsont:

17-15 egybeöntött technológiával készült porcelánnal leplezett kerámia híd, 15,14 OD amalgám tömés,13,12,11 mesialis kompozit tömés,21 gyökérkezelt, 22, 23-24 gyökérkezelt, 25-27 műanyaggal leplezett öntött híd

Alsó állcsont:

33 preparálva, 43 gyökérkezelt, OD kompozit tömés, 44, 45

Felvételi státusz



OP felvétel

Alsó állcsont:

rögzített rész: 33-45 kerámiával leplezett, egybeöntött technológiával készült öntött híd, frézelt vállak: 33,45

Kivehető rész: 6 fogas dentomucosalis megtámasztású, merev elhorgonyzású részleges lemezes fogpótlás, alaplemez: mintára öntött fémlemez, elhorgonyzás eszköze: kapocs

Kezelési terv







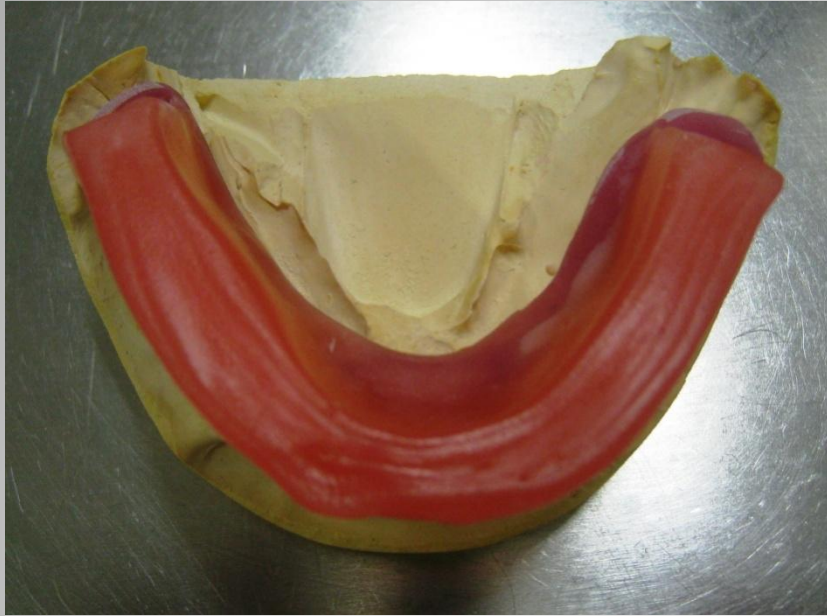




Tanulmányi lenyomatok



**A preparált fogak és a precíziós
lenyomat**



Harapási sablon



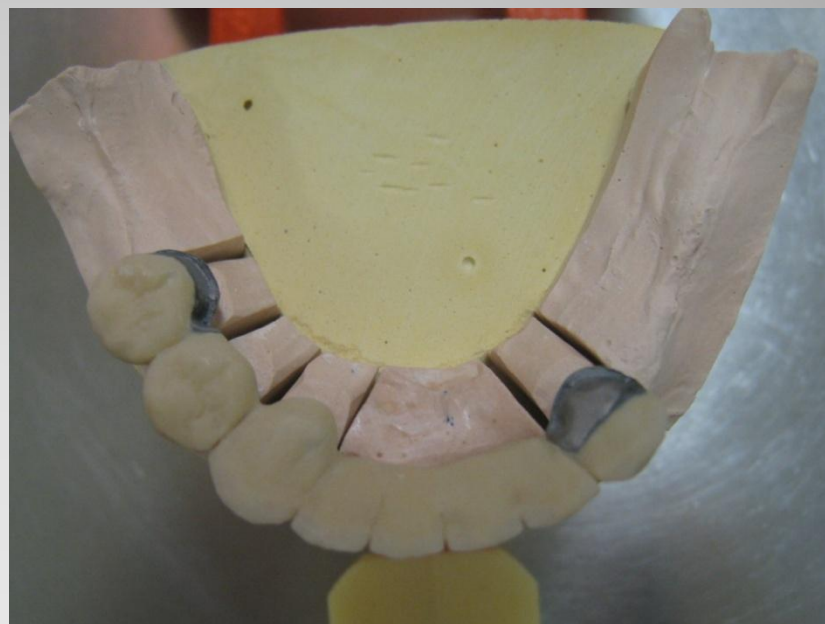
Centrális okklúzió meghatározása



Vázpróba a mintán



Vázpróba a szájban



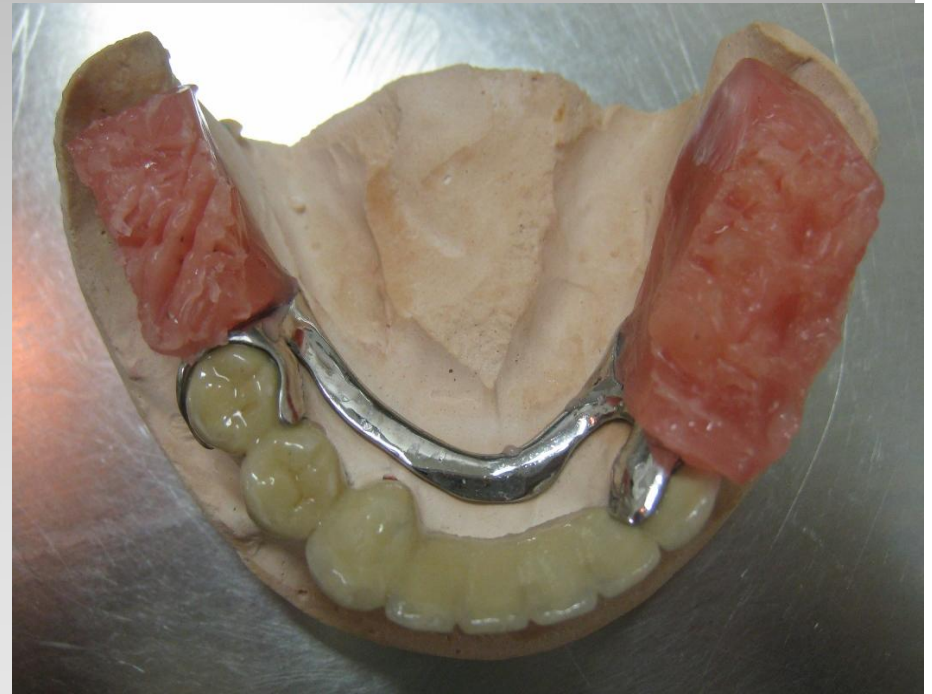
Matt próba a mintán



Matt próba a szájban



Preciziós lenyomat a fix fogpótlással



Centrális okklúzió meghatározása harapási sablonnal



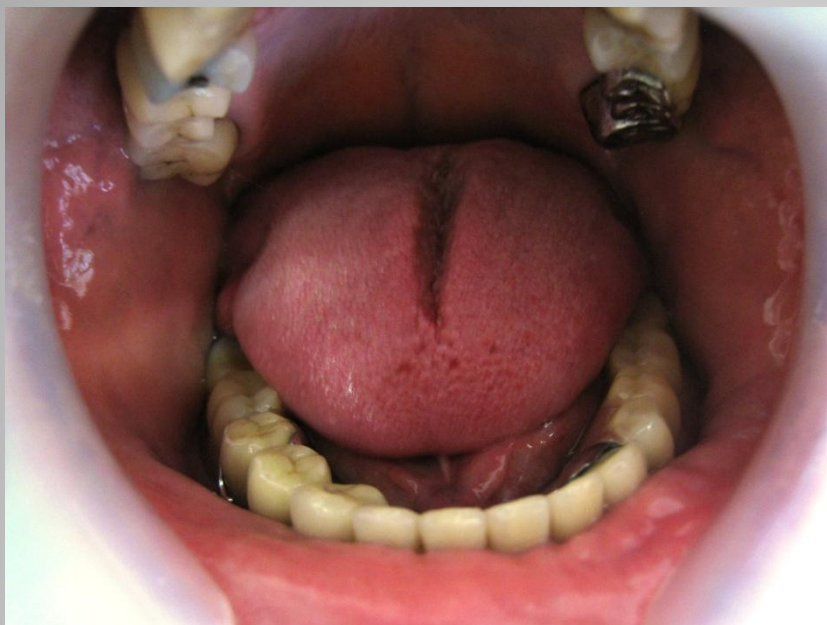
Fogpróba, fogpótlás a mintán



Fogpróba



A kész fogpótlás



Kész fogpótlás a szájban

- 2 hét múlva kontrollra visszarendeltük