



**Semmelweis Egyetem, Fogorvostudományi Kar, Fogpótlástani Klinika
Igazgató: Dr. Fejérdy Pál egyetemi tanár**

A leggyakrabban előforduló szubtotális foghiányok ellátása

**Dr. Kivovics Péter
Dr. Perger Katalin**

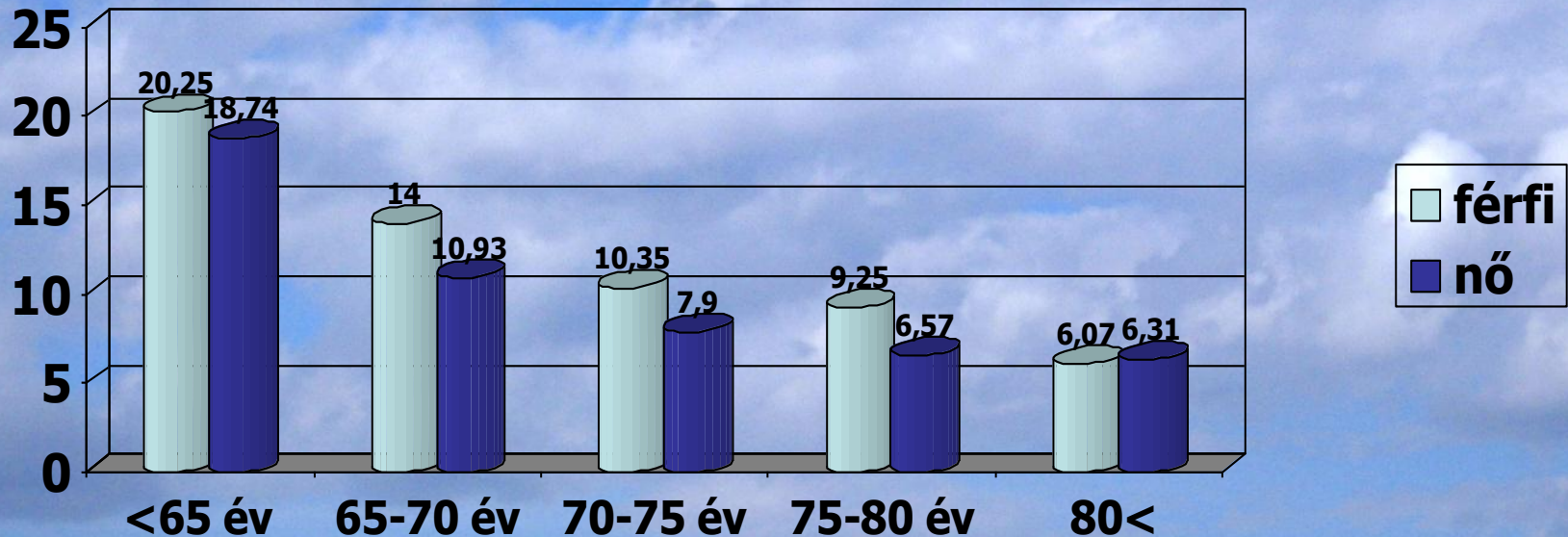
2009.

Elérhetőségek

- www.sote.hu → Intézetek tanszékek → Fogpótlástani Klinika → Munkatársaink → Dr. Kivovics Péter → Továbbképző előadások → A leggyakrabban előforduló szubtotális foghiányok ellátása
- http://www.sote.hu/intezetek/kutatas/?inst_id=87&page_id=6
- kivovics@fok.usn.hu



A fogelvesztés dinamikája

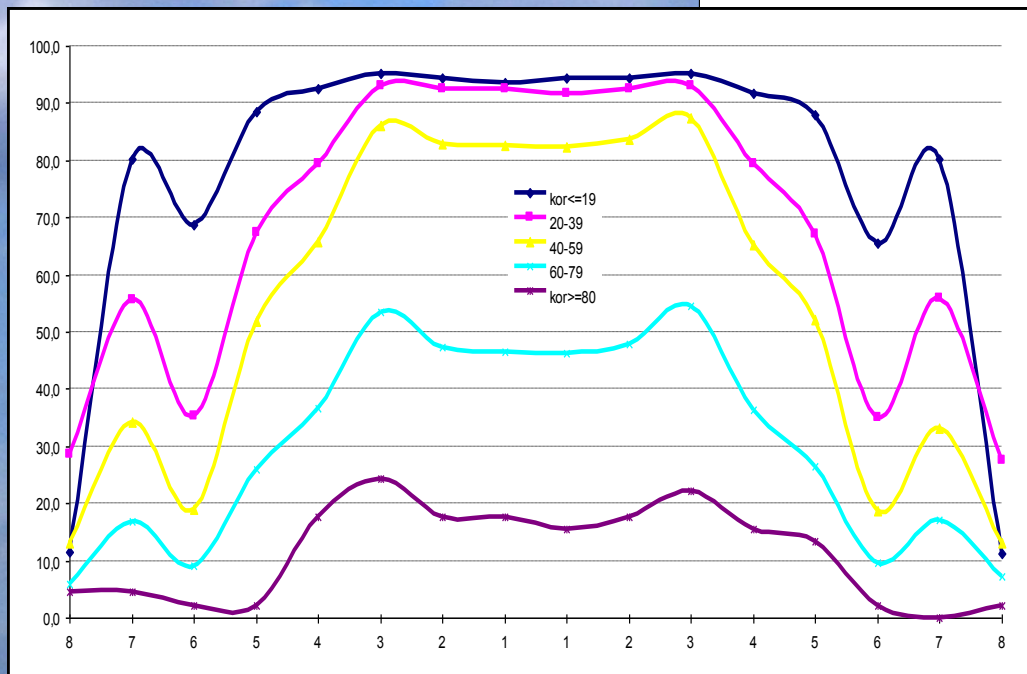
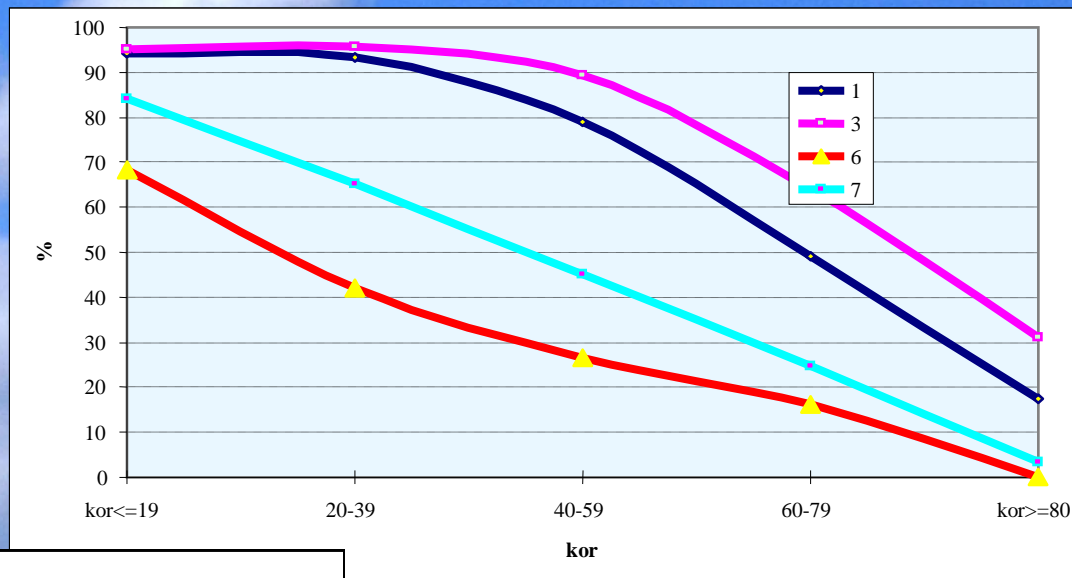


A fogelvesztés dinamikája szerint a kor előrehaladtával egyre kevesebb a megtartott maradékfogazat, így egyre gyakrabban fordul elő szubtotális foghiány.

FEJÉRDY P.: Az időskorúak fogászati epidemiológiai helyzete
In: Fejérdy P, Nagy G, Orosz M. (szerk.): Gerosztomatológia,
az időskor fogászata. Semmelweis Kiadó, Budapest, 2007.

A fog elvesztés dinamikája az alsó állcsonton

A fog elvesztés dinamikája szerint az egyik leggyakoribb szubtotális foghiány az utolsónak maradó két alsó szemfog.



Fejérdy P, Nagy G, Orosz M. (szerk.):
Gerosztomatológia, az időskor fogászata
Semmelweis Kiadó, Budapest, 2007.
http://www.sote.hu/intezetek/oktatas/?inst_id=878&id=101 Letöltés ideje: 2007. 05. 13.



A fog elvesztés dinamikája az alsó állcsonton

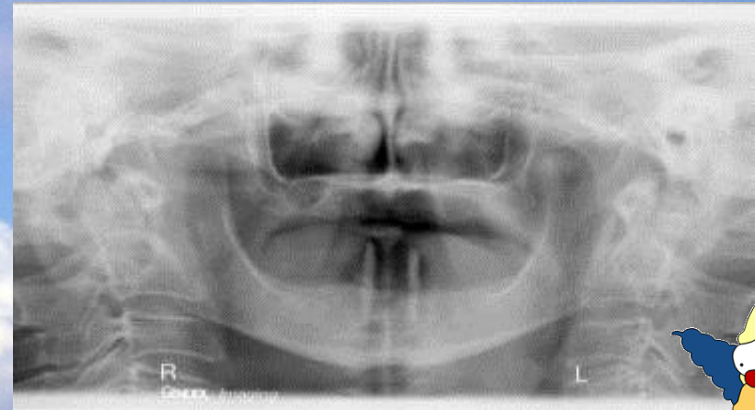


<http://www.britishmuseum.org/>

Fogatlan mandibula a Hyksos fáraók idejéből.
Az utolsónak maradt fogak az alsó szemfogak.

Szubtotális foghiány

- Ez a típusú foghiány a részleges foghiányok Fábián és Fejérdy féle protetikai osztályozása szerint 2A/1 osztályba sorolható.
- A kezelési terv összeállítását befolyásoló tényezők:
 - preventív szempontok
 - gerosztomatológiai szempontok
 - parodontológiai szempontok
 - antagonista fogazat
 - odontotechnológiai szempontok
 - általános egészségi állapotot érintő szempontok
 - pszichikai szempontok
 - gazdasági szempontok.

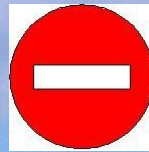


Bemutatásra kerülő megoldási lehetőségek

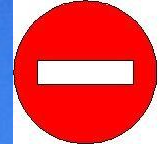
- Mucosalis megtámasztású, rugalmas elhorgonyzású részleges akrilát lemezes fogpótlás
- Mucodentális megtámasztású, merev elhorgonyzású részleges fémlemezes fogpótlás
- Dentomucosalis megtámasztású, merev elhorgonyzású Preci Vertix rendszerrel elhorhonyzott kombinált fémlemezes fogpótlás
- Mucodentális megtámasztású, teleszkóp elhorgonyzású akrilát lemezes fogpótlás
- Mucodentális megtámasztású, Wirofix frikciós elemmel kiegészített teleszkóp elhorgonyzású fémlemezes fogpótlás
- Mucodentális megtámasztású, ERA attachment finommechanikai rögzítő eszközzel elhorgonyzott akrilát lemezes fogpótlás
- Mucodentális megtámasztású, merev elhorgonyzású részleges fémlemezes fogpótlás, a rögzítő eszköz: merevítőrúd + Wirofix
- Mucodentális megtámasztású, Dolder-rendszerrel elhorgonyzott részleges fémlemezes fogpótlás
- Muco-implantális megtámasztású, gömbretenciós finommechanikai rögzítő eszközzel elhorgonyzott részleges lemezes fogpótlás

1.

**Mucosalis megtámasztású rugalmas
elhorgonyzású részleges akrilát
lemezes fogpótlások**



Mucosalis megtámasztású rugalmas elhorgonyzású részleges akrilát lemezes fogpótlások



Funkcionális
elkülönülés



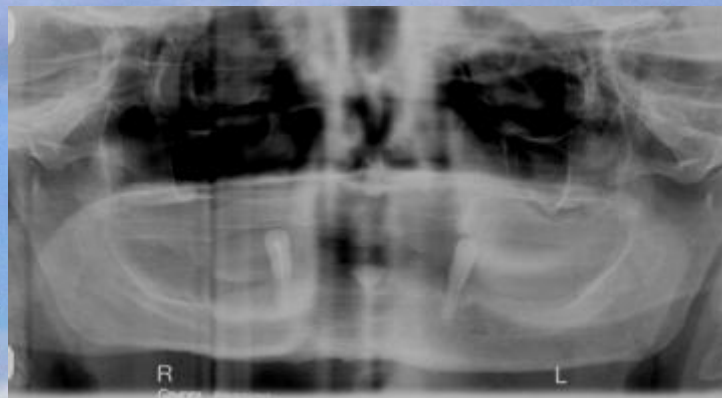


2.

**Mucodentalis megtámasztású, merev
elhorgonyzású részleges fémlemezes
fogpótlás**

Mucodentalis megtámasztású, merev elhorgonyzású részleges fémlemezes fogpótlás

- 74 éves nő páciens
- Általános anamnézisében krónikus szívelégtelenség, gerincsérv és osteoporosis szerepel.
- Fogpótlásai kb. 15 éve készültek, két éve törés miatt az alsó fogpótlás javítása történt. A felső fogpótlását a szemfogak elvesztése illetve „letörése” miatt nem tudja viselni.



Kezelési terv

- Parodontalis kezelés
- A gyökértömések és fedőtömések cseréje



- **Felső állcsont:** Overdenture típusú teljes lemezes fogpótlás
- **Alsó állcsont:** 10 fogas mucodentális megtámasztású, merev elhorgonyzású részleges fémlemezes fogpótlás (Co-Cr) mintára öntött fém alaplemezzel, a szemfogakon kombinált kapcsokkal



Alsó szituációs lenyomat készítése clear akrilát egyéni kanállal, C-típusú szilikon lenyomatanyaggal, két fázisú külön idejű lenyomatvételi technikával

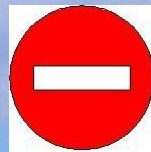


Átadás

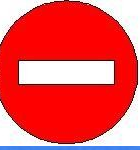


3.

**Dentomucosalis megtámasztású, Preci-
Vertex rendszerrel elhorgonyzott
kombinált fémlemezes fogpótlás**



Kezelési terv

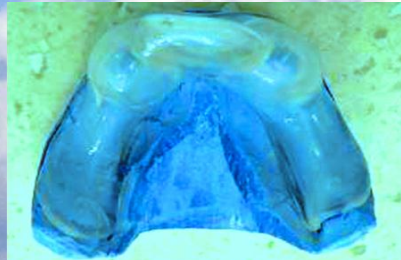
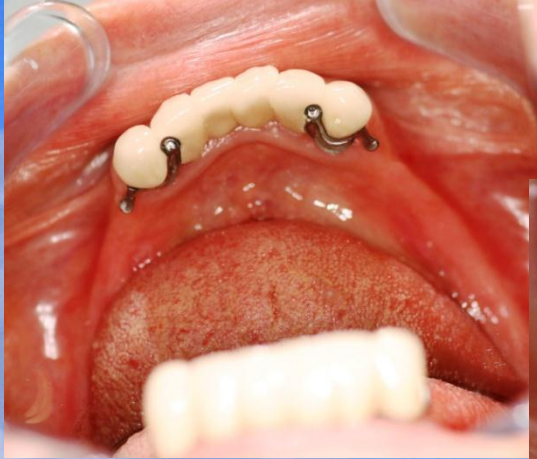
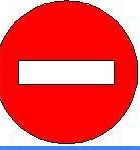


- **Felső állcsont:** Teljes lemezes fogpótlás
- **Alsó állcsont:** kombinált fogpótlás
 - Rögzített rész: hat tagú egybeöntött fémkerámiai híd
Horgonykoronák: 23, 33, leplezett horgonykoronák
Hézagfogak: 22,21,11,12, leplezett hézagfogak
extrakoronális finommechanikai rögzítő eszköz (Preci Vertix) a szemfogak mellett, frézelt váll és interlock a horgonykoronákon
 - Kivehető rész: 8 fogas dentomucosalis megtámasztású, merev elhorgonyzású részleges fémlemezes fogpótlás (Co-Cr) Preci Vertix finommechanikai rögzítő eszköz, konnektor rész: sublingualis ív

Teljes felső lemezes fogpótlás



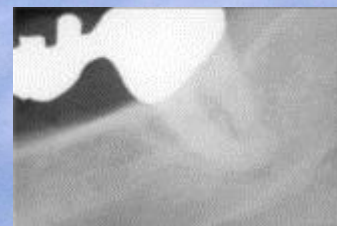
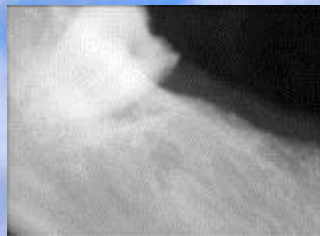
Részleges alsó kombinált fogpótlás



4.

**Mucodentalis megtámasztású,
teleszkóp elhorgonyzású akrilát
lemezes fogpótlás**

Mucodentalis megtámasztású, teleszkóp elhorgonyyzású akrilát lemezes fogpótlás



- 58 éves nő páciens, nyugdíjas titkárnő
- Általános anamnézisében a fogászati kezelést befolyásoló tényezőt nem találtunk.
- Kb. 15 éve készült fogpótlások.
- Elhanyagolt szájhygiéne, több éve nem járt fogorvosnál
- Akut panasz: a bal alsó bölcsességfog fájdalma
- A bal alsó metszőfogak „maguktól estek ki”.

Kezelési terv

- Az alsó fogpótlások eltávolítása
- Az alsó bölcsességfogak és a jobb alsó metszőfogak eltávolítása
- Szájhygiénés kezelés
- 6 tagú ideiglenes híd készítése, pillérfogak: alsó szemfogak
- Definitív fogpótlás:

Rögzített rész: Az alsó szemfogakon öntött primer cilindrokónuszos teleszkópok

Kivehető rész: 12 fogas mucodentális megtámasztású akrilát lemezes fogpótlás öntött szekunder teleszkópokkal



Az előkészített csonkok és az ideiglenes híd

A szemfogakat supragingivalis lekerekített vállal készítettük elő.



Funkciós-szituációs lenyomat és a primer és szekunder teleszkópok



A primer teleszkópok rögzítése rögzítő kanállal és az elkészült fogpótlás



Fél éves kontroll vizsgálat



5.

**Mucodentalis megtámasztású,
Wirofix frikciós elemmel kiegészített
teleszkóp elhorgonyzású
fémlemezes fogpótlás**

Mucodentalis megtámasztású, Wirofix frikciós elemmel kiegészített teleszkóp elhorgonyzású fémlemezes fogpótlás

- A Wirofix (Bego) alkalmazási területe: használató teleszkópos elhorgonyzások kiegészítő frikciós elemeként és merevítőrudak surlódásának fokozására.



A primer teleszkóp a Wirofix matrix részével

- 59 éves férfi páciens
- Általános anamnézisében kezelést befolyásoló tényező nem szerepel.
- Elmondása szerint fogait „fogínyfekély” következtében veszítette el.



6.

**Mucodentalis megtámasztású, ERA
attachment finommechanikai rögzítő
eszközzel elhorgonyzott akrilát lemezes
fogpótlás**

Mucodentalis megtámasztású, ERA attachement finommechanikai rögzítő eszközzel elhorgonyozott akrilát lemezes fogpótlás

- 65 éves hölgy páciens
- Általános anamnézisében kezelt hypothyreosis szerepel.
- A kapocstaró koronákat kb. 15 éve, kivehető fogpótlásait kb. 6 éve viseli.



Kezelési terv

- **Felső állcsont:** Teljes lemezes fogótlás
- **Alsó állcsont:** kombinált fogpótlás
 - Rögzített rész: a szemfogakon öntött csapos ERA attachment finommechanikai rögzítő eszköz (matrix)
 - Kivehető rész: 14 fogas mucodentalis megtámasztású, merev elhorgonyzású részleges akrilát lemezes fogpótlás a finommechanikai rögzítő eszköz (ERA) matrixával

Az előkészített csontok, a precíziós-szituációs lenyomat és a galvanizált szekciós minta



A rögzített rész a szájbán és a szituációs lenyomat a patríxokkal



Az elkészült fogpótlások



7.

**Mucodentalis megtámasztású, merev
elhorgonyzású részleges fémlemezes
fogpótlás, a rögzítő eszköz:
merevítőrúd + Wirofix**

Mucodentalis megtámasztású, merev elhorgonyzású részleges fémlemezes fogpótlás, a rögzítő eszköz: merevítőrúd + Wirofix

- 72 éves férfi páciens, nyugdíjas villamosmérnök, egyetemi oktató volt.
- 3 éve antikoaguláns terápia alsó végtagi trombózis és tüdőembólia miatt.
- Fél éve szájüregi daganat eltávolítása és a műtési terület irradiációs kezelése történt. Folyamatos kontroll alatt áll a sebészeti és a radiológiai osztályon is, azóta tumormentes.



Fogászati anamnézis és szájvizsgálat

Felső állcsont

- Teljes foghiány, elmondása szerint felső fogait autóbaleset következtében veszítette el.

Alsó állcsont

- A páciens protetikai rehabilitációja a bal oldali paralingvális-szublingvális területen elhelyezkedő III. stádiumú carcinoma sebészi eltávolítása és a műtéti terület irradiációs kezelése után történt.
- A bal nyelvfél csaknem teljes egészében hiányzik, a nyelv és az alsó ajak mozgása korlátozott.



Kezelési terv

- **Felső állcsont:** Teljes lemezes fogótlás merevítéssel
- **Alsó állcsont:** kombinált fogpótlás
 - Rögzített rész: egybeöntött sín a szemfogakon öntött primer cilindrokónuszos teleszkópok, közöttük merevítőrúd két kiegészítő surlódó elemmel (Wirofix finommechanikai rögzítő eszköz)
 - Kivehető rész: mucodentalis megtámasztású, merev elhorgonyzású részleges fémlemezes fogpótlás (Co-Cr) Wirofix finommechanikai rögzítő eszköz

Az előkészített csonkok és a precíziós- szituációs lenyomat

A fogakat szupragingivális vállas preparálással készítettük elő.



A viaszmintázat, az öntvény a mintán,
a sín a szájbán



Felső funkciós lenyomat, a féMLEmez és a központi záróharapásos helyzet rögzítése



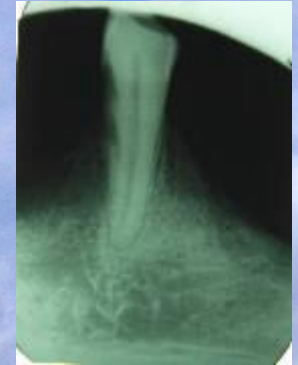
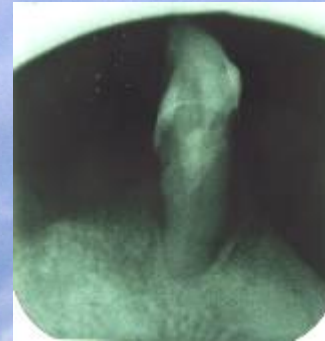
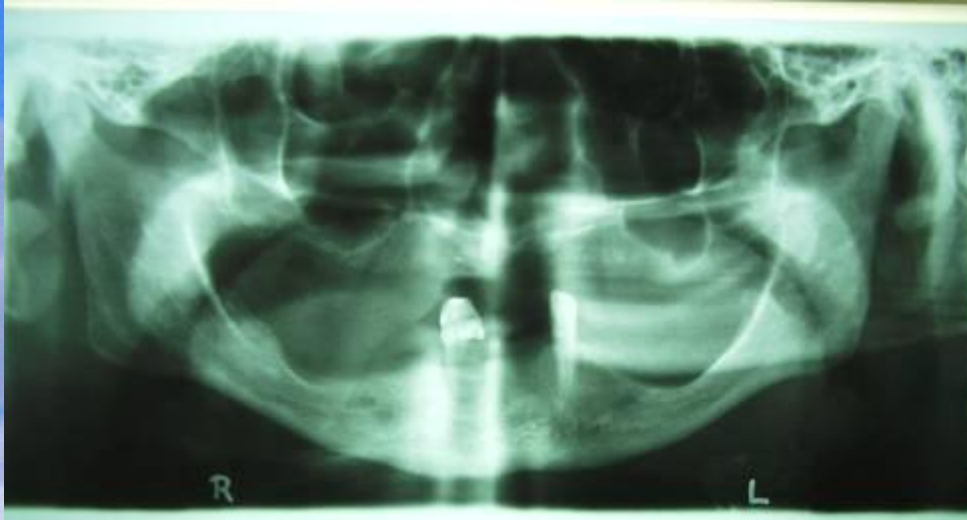
A próbafogsorok az artikulátorban és a szájban

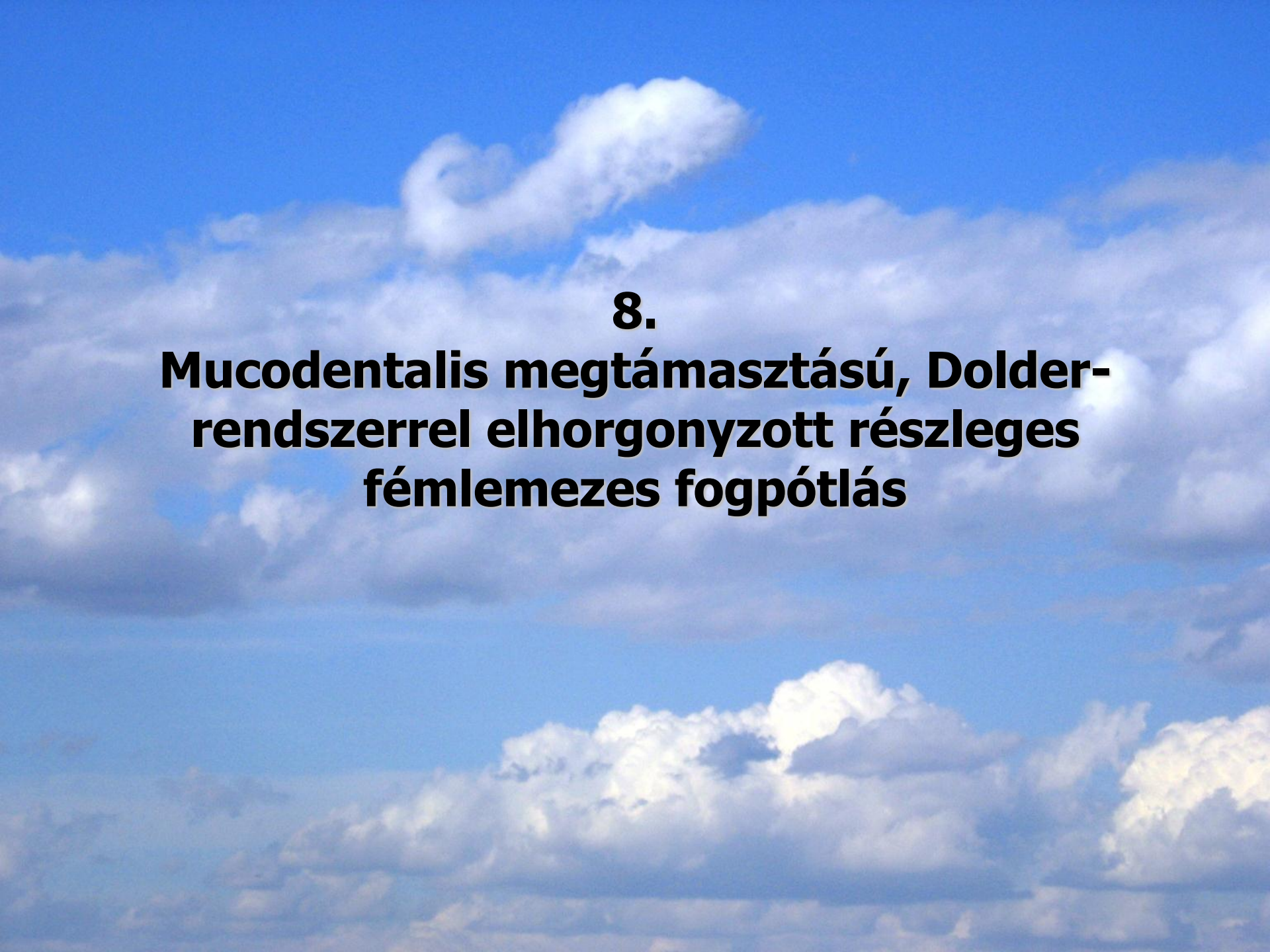


Az elkészült fogpótlások



Röntgenfelvételek

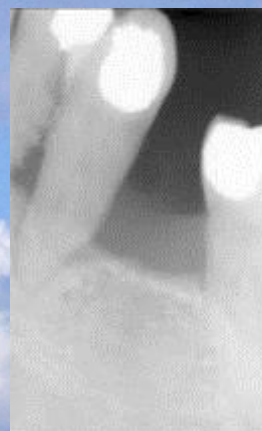
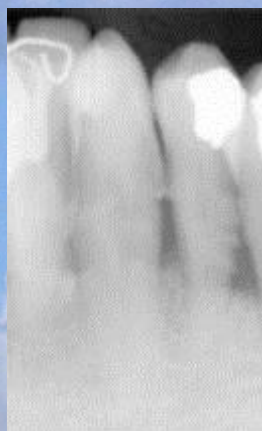
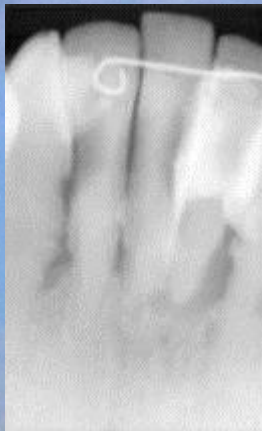




**8.
Mucodentalis megtámasztású, Dolder-
rendszerrel elhorgonyzott részleges
fémlemezes fogpótlás**

Mucodentalis megtámasztású, Dolder-rendszerrel elhorgonyyzott részleges fémlemezes fogpótlás

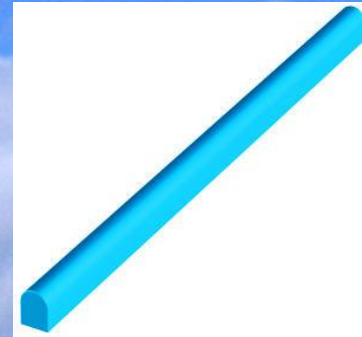
- 60 éves nő páciens
- Általános anamnézisében kezelt hypertonia és 30 éve folytatott dohányzás szerepel.
- Előrehaladott, nagyfokú, súlyos generalizált krónikus parodontitis



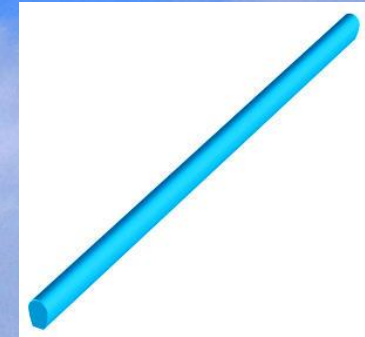
Kezelési terv

- A megtartható maradék fogazat: a két alsó szemfog
- **Felső állcsont:** Teljes lemezes fogótlás
- **Alsó állcsont:**
 1. Immediat ideiglenes részleges akrilát lemezes fogpótlás
 2. Kombinált fogpótlás
 - Rögzített rész: 2 tagú egybeöntött sín a szemfogakon fémkerámia horgonykoronák, közöttük Dolder-féle elhorgonyzás
 - Kivehető rész: 10 fogas mucodentalis megtámasztású, merev elhorgonyzású részleges fémlemezes fogpótlás

A Dolder-rendszer



*Regular size Dolder
(rigid)*



*Mini Dolder Bar
(resilient)*



Esetünkben a fordított U-alakú, rigid típusú merevítőrudat alkalmaztuk, amely merev elhorgonyzást biztosít és alakja miatt kevésbé engedi meg a fogpótlás distalis részének süllyedését, mint a csepp alakú resiliens típusú Dolder merevítőrúd.

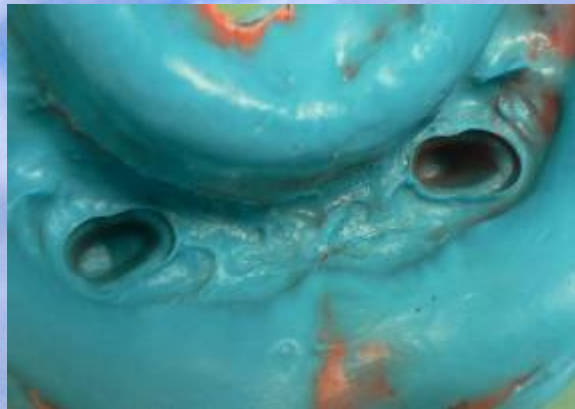
A süllyedésgátlást a horgonykoronákon alkalmazott frézelt vállak is fokozzák.

Dolder Bar Instruction

http://www.preat.com/p_bar_instruct.htm

Letöltés ideje: 2007. 08. 25.

Előkészített csonkok, precíziós-szituációs lenyomat és diagnosztikus fogpróba a szemfogak torziója miatt



Vázpróba, az elkészült rögzített rész és szituációs lenyomat



Az elkészült fogpótlások



9.

**Muco-implantális megtámasztású,
gömbretenciós finommechanikai
rögzítő eszközzel elhorgonyzott
részleges lemezes fogpótlás**

Muco-implantalis megtámasztású, gömbretenciós finommechanikai rögzítő eszközzel elhorgonyzott lemezes fogpótlás



