

Spezielle Hinsichten in Allgemeinmedizin



Dr. Szélvári Ágnes

Csaláadorvosi Tanszék

*250 years of EXCELLENCE
in medical education,
research & innovation
and healthcare*

2020.02.10.

- **Dr. Szélvári Ágnes**

- **Lehrstuhl für Familienmedizin**
1085 Budapest, Stahly u. 7-9.

- **Telefon**

- +36 1 3 55 85 30
- +36 30 2995607

- **E-mail**

szelvari.agnes@med.semmelweis-univ.hu
drszelvari.agnes@gmail.com



Prüfung

↪ Testprüfung (30-40 Frage)

↪ Prüfungszeit?



In Deutschland

- ↪ Im Jahr 2010., 14239 Hausärzte sind 60 Jahre und älter. Das sind 24,9 Prozent aller Hausärzte.
- ↪ Einzelpraxen werden weniger
- ↪ Hausärztliche Versorgungszentren entstehen, 1/5 der Praxen



Allgemeine Wissenswerte

- Zu einem Praxis gehören 1000-2500 Patienten
- 20 Sprechstunde/
Woche
 - Nachmittag
 - Vormittag
- Jeden Tag 2 Stunden nach
Vormerkung
- Durchschnittlich 30-80
Patienten/Tag
- 3-4 Hausbesuche/Woche



Meine Praxis

- **Praxisgesellschaft**
 - 2 Ärzte
 - 2 Assistentinnen
 - 3 Hausarzt-Residenten
- **2 Facharzte**
 - Rheumatologin
 - Radiologin





Die Hinzichten in
Einmedizin



Meine Praxis

- ↪ Etwa 4500 Patienten
 - ↳ 3000 Patienten sind jünger als 60 Jahre
 - ↳ 14-18 Jahre: 300 Patienten
 - ↳ 1 Altersheime (80-104 Jahre)
 - ↳ Wenig zu Hause Besuch
- ↪ Durchschnittliche Patientenversorgung
 - ↳ Im Sommer: 50/Tag
 - ↳ Im Winter: 90-130/Tag



Die Mitgliedern des familienarztlichen Team's

- **Der Patient**
- **Der Arzt**
- **Die Assistentin**
- **Die Familie**
- **Die Fürsorgerin**
- **Das zuhause Pflege Dienst**
- **Das sozialische Betreuungsdienst**



Der Patient

- **Meistens über 60 Jahre, mit chronische Krankheiten**
- **Jüngendliche mit akuten Erkrankungen**
- **Schwangere**
- **Wegen sachverständige Tätigkeiten**



Sachverständige Tätigkeiten

- **Führerschein**
- **Waffenschein**
- **Geldhilfe für Behinderten**
- **Medikamentsubvention**
- **Pflegerente**
- **Krankengeld**



Besonderheiten der Patienten-Arzt-Beziehung in der Allgemeinpraxis

- **Langzeitbetreuung**
 - Hausärztliche Betreuung von Gesunden und Kranken über Jahre
- **Langzeitbehandlung chronische Krankerheiten**
- **Ganztägige allgemeinärztliche Verfügbarkeit**
- **Ansprechbarkeit auch außerhalb der Sprechstunde.**
- **Ansichtunterschied:**
 - Krankenhaus: „Patienten kommen, gehen“**
 - Hausarzt: „Krankheiten kommen, gehen“**



Funktion des Hausarztes

■ Prevention

■ Primare:

- die Gesamtheit aller Maßnahmen, die den Erhalt der Gesundheit von einzelnen Individuen, Personengruppen oder einer Population zum Ziel haben
- Risikofaktoren
- Impfungen
- Lebensart



Funktion des Hausarztes

■ Prevention

■ Sekundäre:

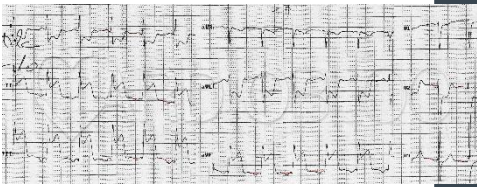
- Die Gesamtheit aller Maßnahmen, die der Früherkennung und damit der Möglichkeit einer rechtzeitigen Behandlung von Erkrankungen dienen
- Screening
- Risikofaktoren



Funktion des Hausarztes

■ Tertiäre:

- Die Gesamtheit aller Maßnahmen, die der Verhinderung des Fortschreitens oder des Eintritts von Komplikationen bei einer bereits manifesten Erkrankung dienen
Bei kardiovaskulären Erkrankungen umfasst die Tertiärprävention alle Maßnahmen, die nach einem Herzinfarkt dazu dienen, einen weiteren Infarkt zu verhindern, z.B. Rauchentwöhnung oder Lipidsenkung
- Rehabilitationsmassnahmen
- Anschlussheilbehandlung
- Rezidivprophylaxe



Funktion des Hausarztes- Gesundheitsbildungsfunktion

- **Aufklärung:**
 - **Krankheiten**
 - **Diäten (Diabetes mellitus, Hypertonie, Nierenversagen, Gicht, Hyperlipidämie, Coeliakie, Laktosintoleranz, ...)**
 - **Risikofaktoren**
 - **Lebensart**
 - **Medikamenten, Therapie**



Funktion des Hausarztes- Koordinationsfunktion

Public Health Service

Selbstverwaltung

Krankenhaus

Buchhalter

Spezialisten

Krankenkasse



in



Die Assistentin

- **Blut abnehmen**
- **Rezepte und Überweisungsscheine vorschreiben**
- **Blutzucker Messung**
- **Blutdruck Messung**
- **Rat geben (zusammenhängend mit der Erkrankung, oder mit dem Lebensführen**
- **Muskuläre Injektion eingeben**
- **Hausbesuch**
- **Den Verband erneuern**
- **Administration**



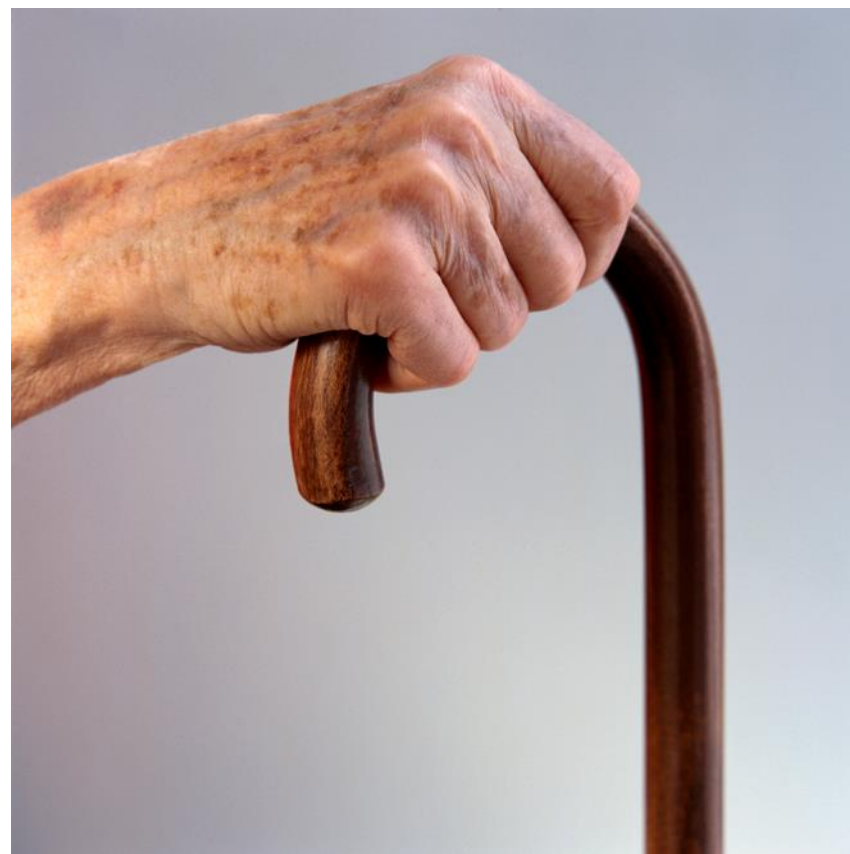
Die Familie

- **Das Familienmilieu ist am günstigsten zu der Heilung**
- **Die Patienten mit permanenter Pflege**
 - grosse Belastung für die Familie (kostliche, psychische)
 - Der Arzt muss auch dem Angehöriger helfen, wer den Patient flegt
- **Familienbetreuung**
- **Die Altersdepression ist rarer**



Die Altenbetreuung

- Die chronische Erkrankungen werden bei dem 60. Lebensalter häufiger
- 60% der Patienten im Sprechzimmer und 80% der Patienten bei der Hausbesuchen ist der Lebensalter über 60 Jahre



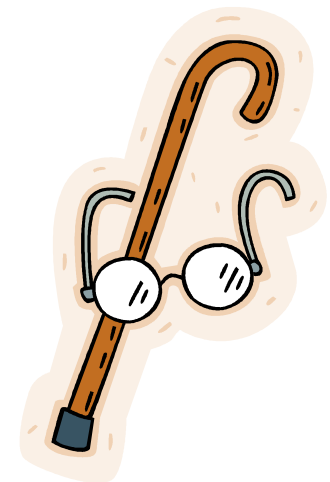
Altenbetreuung – Physische Verenderungen

- Die Masse und die Kraft der Muskeln nehmen ab
- Die Nervenfasern leiten die Reizung 15-25% langsamer
- Die Masse des Gehirnes wird 300 gramm verkleinert
- Die Anzahl der Geschmacksknospe vermindernd
- Die Vitalkapazitet der Lunge wird 50% weniger
- Die Nierenfunktion schwechen



Altenbetreuung – Psychische Veränderungen

- **Das Gedechtnis**
- **Das Urteilsvermögen**
- **Intellektuale Ausführung**
- **Stimmungsleben**
- **Orientierung**



Altenbetreuung

- **Die psychische und physische Verenderungen flüssen ein:**
 - **Die Diagnose (Akute Bauch, Krebs, Schilddrüsenunterfunktion)**
 - **Die Behandlung**
 - **Niedrigere Dosen**
 - **Teglich einmal einnehmende Medikamenten**
 - **Zünftig lesende Instruktionen**



Die Hausbesuchtetigkeit des Hausarztes



- **Akute Erkrankungen**
 - Hohes Fieber
 - Brustschmerzen
- **Chronische Erkrankungen**
 - 4-6 wöchentlich
 - Bettlagerig, oder sich schwer bewegender Patient

Die Hausbesuchtetigkeit des Hausarztes

- **Tätigkeit:**
 - **Beschwerde**
 - **Physische Untersuchung**
 - **Kontroll der Betreuungsparameters**
 - **Die Aufmessung des psychischen Status**
 - **Ratgeben**
- **Möglichkeit mit dem Patient unter vier Augen sprechen**



Die Hausbesuchtetigkeit des Hausarztes

- **Helfen für die Familie die Pflege organisieren**
 - **Die Wohnung umorganisieren**
 - Für den Krankenbett passende Ort finden
 - Die Teppiche wegschaffen
 - Rutschloses Badezimmer
 - entsprechendes Besteck finden



Wöchentliche Patientenfluss

↪ 442 Patient/Woche

↪ 198 Patienten mit betreuten chronischen Krankheiten

→ Hypertonie, Zuckerkarnkheit, Herzkrankheit, Bewegungsapparatische Krankheiten

↪ 244 akute Krankheiten

→ Infektionen: Atemweg, Harnwegs, Verdauungssystem

→ Sonstige: Lumbago, Schwindel, Kopfschmerzen, Bauchschmerzen



Allgemeinmedizin-verschiedene Art Medizin zu treiben

- **Kaum ein anderer arztlicher Beruf ist medizinisch so breit und vielfältig angelegt**
- **Kaum ein Beruf gibt eine so intime Kenntnis der gesellschaftlichen Verhältnisse**
- **Der Arzt kann Mänschen in ihrer ganzen überwältigenden Verschiedenheit kennenlernen**



Zusammenfassung

- **Warum ist es günstig für mich als Familienarzt zu arbeiten?**
 - **Nehere Verbindung mit den Patienten**
 - **Holistische Anschau**
 - **Günstige Zeiteninteilung**
 - **Keinen Boss**





Vielen Dank
für die Aufmerksamkeit!

