

**AZ OKTATÓI MUNKA HALLGATÓI VÉLEMÉNYEZÉSE
A 2016/17-ES TANÉV II. FÉLÉVÉBEN
A SEMMELWEIS EGYETEM ÁLTALÁNOS ORVOSTUDOMÁNYI KARÁN**

**ARC-, ÁLLCSONT- SZÁJSEBÉSZETI ÉS
FOGÁSZATI KLINIKA**

**SZÁJSEBÉSZET ÉS FOGÁSZAT
AOKSZB044_1M**

Kérdőíves hallgatói feedback vizsgálat a Semmelweis Egyetem Általános Orvostudományi Karán a 2016/17. tanév 2. félévében

A vizsgálat célkitűzése

Az Általános Orvostudományi Kar Oktatási és Kreditbizottsága határozata szerint a 2016/17-es tanév második szemeszterében – hasonlóan az előző tanévhez – kérdőíves hallgatói véleményezést végeztek az I. – V. évfolyam tantárgyai oktatásának felmérésére. A vizsgálatba azok a tantárgyak kerültek be, amelyek oktatása záróvizsgálattal zárul a félév végén. A tantárgyak valamint az oktató intézmények listáját az ÁOK Dékáni Hivatala ill. Tanulmányi Osztálya állította össze.

A kérdőív

A kérdőív az előző félévhez képest tartalmilag nem változott, azaz 13 kérdésben tartalmazza a tantárgyak oktatásának legfontosabb jellemzőit: az érdeklődés felkeltését, az oktatás szervezettségét, az előadások, a gyakorlatok, a tananyagok szerepét, az oktatási fegyelmet, stb. A kérdésekre ötfokú skálán, kódkockákban lehet bejelölni a választ, és külön kódkocka áll rendelkezésre a részvétel elutasítására. A 14. pontban szöveges megjegyzések, javaslatok beírására van lehetőség egy 18x5 cm-es kereten belül.

A hatékonyabb adatbevitel érdekében a kérdőív struktúráján több változtatást is tettünk, így megnöveltük a kódkockák méretét, előre rányomtattuk a lapokra az oktatási intézmény és a tantárgy nevét, az oktatási nyelvet, az évfolyamot, a Neptun kódot, valamint az egyedi azonosításhoz szükséges vonalkódot, ld. Melléklet.

Kérdőívek kiküldése

Minden intézmény az oktatott hallgatói létszám + 5% (kb.) mennyiségű kérdőívet kapott azzal a kéréssel, hogy azokat az utolsó 3 oktatási hét alatt, előadásokat vagy gyakorlatokat követően töltesse ki, majd zárt borítékban juttassa vissza az Oktatási és Kreditbizottság elnökéhez.

Az ÁOK Dékáni Hivatal munkatársai összesen **23.645** kérdőívet küldtek ki, ebből **10.620 db. (45%)** érkezett vissza. Az alábbi táblázatban összefoglaltuk a vizsgálatban résztvevő tantárgyakat, ill. az oktatási intézményeket, valamint a kiküldött, ill. visszakapott kérdőívek számát. (A táblázatban dőlt betűvel tüntettük fel azokat a tárgyakat, ahol a visszaküldési arány 10% alatti – ezek hasonlóan az előző évhez – nem kerülnek be az összehasonlító értékelésbe. Szürke háttérrel jelöltük azokat a tárgyakat, amelyekről nem érkezett kérdőív.)

| Tárgy | Intézet | Hallg. létszám | Kiküld. db | Kitöltők száma |
|---|---|----------------|------------|----------------|
| Magyar nyelvű képzés | | | | |
| 1. évfolyam | | | | |
| Orvosi biokémia I. | Orvosi Biokémiai Intézet | 329 | 345 | 20 (6%) |
| Molekuláris sejtbiológia I. | Orvosi Vegytani, Molekuláris Biológiai és Patobiokémiai Int. | 331 | 345 | 213 (64%) |
| Anatómia, szövet- és fejlődéstan II. | Anatómiai, Szövet- és Fejlődéstan Intézet | 314 | 330 | 259 (82%) |
| Orvosi biofizika II. | Biofizikai és Sugárbiológiai Intézet | 321 | 340 | 282 (88%) |
| Orvosi szociológia | Magatartástudományi Intézet | 167 | 175 | 145 (87%) |
| 2. évfolyam | | | | |
| Anatómia, szövet- és fejlődéstan IV. | Anatómiai, Szövet- és Fejlődéstan Intézet | 387 | 400 | 262 (68%) |
| Orvosi élettan II. | Élettani Intézet | 379 | 400 | 327 (86%) |
| Orvosi biokémia, molekuláris és sejtbiológia III. | Orvosi Vegytani, Molekuláris Biológiai és Patobiokémiai Intézet | 204 | 215 | 25 (12%) |
| Orvosi biokémia, molekuláris és sejtbiológia III. | Orvosi Biokémiai Intézet | 187 | 200 | 59 (32%) |

| | | | | |
|--|---------------------------------|-----|-----|----------|
| Belgyógyászati propedeutika I. (AOKBL1017_1M) | I. sz. Belgyógyászati Klinika | 111 | 120 | 26 (23%) |
| Belgyógyászati propedeutika I. (AOKBL2018_1M) | II. sz. Belgyógyászati Klinika | 121 | 130 | 70 (58%) |
| Belgyógyászati propedeutika I. (AOKBL3019_1M) | III. sz. Belgyógyászati Klinika | 107 | 115 | 38 (36%) |

3. évfolyam

| | | | | |
|---|--|-----|-----|-----------|
| Kórélettan és klinikai laboratóriumi diagnosztika II. (AOKKOR021_2M) | Kórélettani Intézet | 371 | 390 | 187 (50%) |
| Laboratóriumi medicina (AOKLMI033_1M) | Laboratóriumi Medicina Intézet | 364 | 385 | 189 (52%) |
| Orvosi mikrobiológia II. (AOKMIK022_2M) | Orvosi Mikrobiológiai Intézet | 373 | 400 | 292 (78%) |
| Patológia II. (AOKPAT024_2M) | II. sz. Patológiai Intézet | 190 | 205 | 97 (51%) |
| Patológia II. (AOKPTK023_2M) | I. sz. Patológiai és Kísérleti Rákkutató Intézet | 180 | 195 | 81 (45%) |
| Belgyógyászat I. (AOKBL3029_1M) | III. sz. Belgyógyászati Klinika | 376 | 400 | 93 (25%) |
| Genetika és genomika (AOKGEN030_1M) | Genetikai, Sejt- és Immunbiológiai Intézet | 389 | 410 | 208 (53%) |
| Magatartástudomány II. (Orvosi pszichológia) (AOKMAG398_2M) | Magatartástudományi Intézet | 201 | 210 | 86 (43%) |

4. évfolyam

| | | | | |
|--|---|-----|-----|-----------|
| Farmakológia és farmakoterápia II. (AOKFRM034_2M) | Farmakológiai és Farmakoterápiás Intézet | 385 | 420 | 340 (88%) |
| Népegészségtan és preventív medicina II. (AOKNEI335_2M) | Népegészségtani Intézet | 379 | 400 | 177 (47%) |
| Pulmonológia (AOKPUL047_1M) | Pulmonológiai Klinika | 221 | 240 | 125 (57%) |
| Belgyógyászat III. (Kardiológia) (AOKKAR292_3M) | Kardiológiai Tanszék | 185 | 203 | 111 (60%) |
| Sebészet II. (AOKSB1343_2M) | I. sz. Sebészeti Klinika | 136 | 145 | 43 (32%) |
| Sebészet II. (AOKSB3329_2M) | I. sz. Sebészeti Klinika Sebészeti Tanszéki Csoport | 55 | 60 | 41 (75%) |
| Sebészet II. (AOKSB2330_2M) | II. sz. Sebészeti Klinika | 50 | 55 | 27 (54%) |
| Sebészet II. (AOKSBT328_2M) | Transzplantációs és Sebészeti Klinika | 133 | 140 | 60 (45%) |
| Fül- orr- gégészet (AOKFUL042_1M) | Fül- Orr- Gégészeti és Fej- Nyaksebészeti Klinika | 208 | 220 | 54 (26%) |
| Bőrgyógyászat (AOKBOR043_1M) | Bőr-, Nemikórtani és Bőronkológiai Klinika | 202 | 220 | 99 (49%) |
| Szájsebészet és fogászat (AOKSZB044_1M) | Arc- Állcsont- Szájsebészeti és Fogászati Klinika | 163 | 180 | 112 (69%) |
| Ortopédia (AOKORT048_1M) | Ortopédiai Klinika | 217 | 240 | 137 (63%) |
| Radiológia (AOKRAD049_1M) | Radiológiai Klinika | 377 | 400 | 118 (31%) |
| Bioetika- orvosi etika (AOKMAG045_1M) | Magatartástudományi Intézet | 213 | 230 | 148 (69%) |
| Pszichoterápia az orvosi gyakorlatban (AOKPSI050_1M) | Pszichiátriai Klinika, Magatartástudományi Intézet | 390 | 410 | 137 (35%) |

5. évfolyam

| | | | | |
|---|--|-----|-----|-----------|
| Belgyógyászat V. (AOKBL1027_5M) | I. sz. Belgyógyászati Klinika | 390 | 400 | 105 (27%) |
| Sebészet III. – Mellkassebészet (AOKSB2330_3M) | Mellkassebészeti Klinika (II. sz. Sebészeti Klinika) | 56 | 60 | 13 (23%) |
| Sebészet III. – Érbészet (AOKSB2330_3M) | Érbészeti Tanszék (II. sz. Sebészeti Klinika) | 56 | 60 | 0 (0%) |
| Sebészet III. – Szívsebészet (AOKSB2330_3M) | Szívsebészeti Tanszék (II. sz. Sebészeti Klinika) | 56 | 60 | 0 (0%) |

| | | | | |
|---|---|-----|-----|------------------------|
| Sebészet III. – Idegsebészet (AOKSB2330_3M) | Idegsebészeti tanszék (II. sz. Sebészeti Klinika) | 56 | 60 | 57 (102%) ¹ |
| Sebészet III. – Plasztikai sebészet (AOKSB2330_3M) | Plasztikai Sebészeti Tanszéki Csoport (II.Sz. Sebészeti Klinika) | 56 | 60 | 0 (0%) |
| Sebészet III. – Mellkassebészet (AOKSBT328_3M) | Mellkassebészeti Klinika (Transzplant. és Sebészeti Klinika) | 148 | 160 | 27 (18%) |
| Sebészet III. – Érsebészet (AOKSBT328_3M) | Érsebészeti Tanszék (Transzplant. és Sebészeti Klinika) | 148 | 160 | 65 (44%) |
| Sebészet III. – Szívsebészet (AOKSBT328_3M) | Szívsebészeti Tanszék (Transzplant. és Sebészeti Klinika) | 148 | 160 | 0 (0%) |
| Sebészet III. – Idegsebészet (AOKSBT328_3M) | Idegsebészeti tanszék (Transzplant. és Sebészeti Klinika) | 148 | 160 | 0 (0%) |
| Sebészet III. – Plasztikai sebészet (AOKSBT328_3M) | Plasztikai Sebészeti Tanszéki Csoport (Transzpl. és Seb. Klinika) | 148 | 160 | 15 (10%) |
| Traumatológia (AOKTRA063_1M) | Traumatológiai Tanszék | 193 | 200 | 160 (83%) |
| Szülészet és nőgyógyászat II. (AOKNO1479_2M) | I. sz. Szülészeti és Nőgyógyászati Klinika | 193 | 200 | 72 (37%) |
| Szülészet és nőgyógyászat II. (AOKNO2053_2M) | II. sz. Szülészeti és Nőgyógyászati Klinika | 202 | 215 | 12 (6%) |
| Gyermekgyógyászat II. (AOKGY1054_2M) | I. sz. Gyermekgyógyászati Klinika | 191 | 200 | 97 (51%) |
| Gyermekgyógyászat II. (AOKGY2055_2M) | II. sz. Gyermekgyógyászati Klinika | 198 | 200 | 33 (17%) |
| Ideggyógyászat II. (AOKNEU056_2M) | Neurológiai Klinika | 390 | 410 | 58 (15%) |
| Elmegyógyászat II. (AOKPSI057_2M) | Pszichiátriai és Pszichoterápiás Klinika | 389 | 410 | 177 (46%) |
| Igazságügyi orvostan (AOKIGS064_1M) | Igazságügyi és Biztosítás-orvostani intézet | 392 | 410 | 85 (22%) |
| Szemészet (AOKSZE065_1M) | Szemészeti Klinika | 202 | 210 | 69 (34%) |
| Urológia (AOKURO060_1M) | Urológiai Klinika | 190 | 195 | 37 (19%) |
| Intenzív terápia és aneszteziológia (AOKANE427_1M) | Aneszteziológiai és Intenzív Terápiás Klinika | 197 | 200 | 0 (0%) |

Angol nyelvű képzés

1. évfolyam

| | | | | |
|---|--|-----|-----|------------|
| Medical Biophysics II. (AOKFIZ465_2A) | Institute of Biophysics and Radiation Biology | 145 | 155 | 148 (102%) |
| Medical Biochemistry I. (AOKOBI463_1A) | Department of Medical Biochemistry | 169 | 180 | 90 (53%) |
| Molecular Cell Biology I. (AOKOVM464_1A) | Dept. of Med. Chemistry, Molecular Biology and Pathobiochemistry | 168 | 175 | 80 (48%) |
| Anatomy, Histology and Embryology II. (AOKANT461_2A) | Department of Anatomy, Histology and Embryology | 150 | 160 | 137 (91%) |
| Medical Sociology (AOKMAG425_1A) | Institute of Behavioral Sciences | 92 | 100 | 47 (51%) |

2. évfolyam

| | | | | |
|---|---|-----|-----|-----------|
| Anatomy, Cell, Histology and Embryology IV. (AOKANT003_4A) | Department of Anatomy, Histology and Embryology | 178 | 190 | 125 (70%) |
| Medical Physiology II. (AOKELT226_2A) | Department of Physiology | 184 | 195 | 174 (95%) |
| Medical Biochemistry, Molecular and Cell Biology III. (AOKOBI290_3A) | Department of Medical Biochemistry | 163 | 175 | 135 (83%) |

3. évfolyam

| | | | | |
|---|---|-----|-----|-----------|
| Pathophysiology and Clinical Lab. Diagnostics II. (AOKKOR021_2A) | Department of Pathophysiology | 186 | 200 | 108 (58%) |
| Medical Microbiology II. (AOKMIK022_2A) | Institute of Medical Microbiology | 183 | 195 | 116 (63%) |
| Pathology II. (AOKPTK023_2A) | I. Department of Pathology and Experimental Cancer Research | 83 | 95 | 56 (67%) |
| Pathology II. (AOKPAT024_2A) | II. Department of Pathology | 103 | 115 | 63 (61%) |

¹ Hivatalos hallgatói létszámnál több kitöltött kérdőívre nem találtunk magyarázatot. A kiértékelésbe az összes kérdőív bekerült. Fontos volna, hogy a kitöltető intézet odafigyeljen arra, hogy minden hallgató csak egy kérdőívet töltsön ki (és például a távollévők helyett ne töltsenek ki mások).

| | | | | |
|--|---|-----|-----|-----------|
| Internal Medicine I. (AOKBL3029_1A) | III. Department of Internal Medicine | 199 | 210 | 41 (21%) |
| Behavioural Science II. (Medical Psychology) (AOKMAG398_2A) | Institute of Behavioral Sciences | 189 | 200 | 122 (65%) |
| Basic Surgical Techniques (AOKKMI020_1A) | Department of Basic Surgical Techniques | 184 | 195 | 0 (0%) |
| Medical Imaging (AOKFIZ036_1A) | Institute of Biophysics and Radiation Biology | 199 | 210 | 178 (89%) |
| Genetics and genomics (AOKGEN030_1A) | Department of Genetics, Cell- and Immunobiology | 173 | 185 | 110 (64%) |

4. évfolyam

| | | | | |
|---|---|-----|-----|-----------|
| Pharmacology and Pharmacotherapy II. (AOKFRM034_2A) | Department of Pharmacology and Pharmacotherapy | 176 | 190 | 150 (85%) |
| Public Health and Preventive Medicine II. (AOKNEI335_2A) | Institute of Public Health | 173 | 190 | 91 (53%) |
| Surgery II. (AOKSB1343_2A_1) | I. Department of Surgery | 121 | 135 | 38 (31%) |
| Surgery II. (AOKSB1343_2A_2) | II. Department of Surgery | 18 | 22 | 18 (100%) |
| Surgery II. (AOKSB1343_2A_tr) | Department of Transplantation and Surgery | 40 | 44 | 23 (58%) |
| Laboratory Medicine (AOKLMI033_1A) | Department of Laboratory Medicine | 159 | 170 | 83 (52%) |
| Orthopaedics (AOKORT048_1A) | Department of Orthopedics | 176 | 180 | 21 (12%) |
| Bioethics - Medical Ethics (AOKMAG349_1A) | Institute of Behavioral Sciences | 167 | 175 | 103 (62%) |
| Otorhinolaryngology (AOKFUL042_1A) | Department of Otorhinolaryngology, Head and Neck Surgery | 100 | 110 | 39 (39%) |
| Dermatology (AOKBOR043_1A) | Department of Dermatology, Dermatooncology and Venerology | 67 | 70 | 46 (69%) |
| Pulmonology (AOKPUL047_1A) | Department of Pulmonology | 107 | 115 | 25 (23%) |

5. évfolyam

| | | | | |
|--|--|-----|-----|-----------|
| Internal Medicine V. (AOKBL3029_5A) | III. Department of Internal Medicine | 186 | 195 | 33 (18%) |
| Family Medicine (AOKCSA061_1A) | Department of Family Medicine | 187 | 195 | 157 (84%) |
| Psychiatry II. (AOKPSI057_2A) | Department of Psychiatry and Psychotherapy | 186 | 195 | 89 (48%) |
| Pediatrics II. (AOKGY1054_2A) | I. Department of Pediatrics | 95 | 100 | 24 (25%) |
| Pediatrics II. (AOKGY2055_2A) | II. Department of Pediatrics | 99 | 105 | 34 (34%) |
| Neurology II. (AOKNEU056_2A) | Department of Neurology | 186 | 195 | 21 (11%) |
| Forensic Medicine II. (AOKIGS399_2A) | Department of Forensic Medicine | 187 | 195 | 34 (18%) |
| Oxyology - Emergency Medicine (AOKANE426_1A) | Department of Anesthesiology and Intensive Therapy | 189 | 195 | 163 (86%) |
| Ophthalmology (AOKSZE065_1A) | Department of Ophthalmology | 187 | 195 | 49 (26%) |
| Obstetrics and Gynaecology II. (AOKNO1480_2A) | I. Department of Obstetrics and Gynecology | 192 | 200 | 116 (60%) |
| Traumatology (AOKTRA063_1A) | Department of Traumatology | 183 | 190 | 165 (90%) |

Német nyelvű képzés

1. évfolyam

| | | | | |
|---|---|-----|-----|-----------|
| Medizinische Biochemie I. (AOKOBI463_1N) | Institut für medizinische Biochemie | 157 | 165 | 31 (20%) |
| Molekulare Zellbiologie I. (AOKOVM464_1N) | Inst. für med. Chemie, Mol. Biologie und Pathobiochemie | 156 | 165 | 77 (49%) |
| Anatomie, Histologie und Entwicklungsbiologie II. (AOKANT461_2N) | Institut für Anatomie, Histologie und Embryologie | 154 | 165 | 103 (67%) |
| Medizinische Biophysik II. (AOKFIZ465_2N) | Institut für Biophysik und Strahlenbiologie | 151 | 160 | 128 (85%) |
| Berufsfelderkundung (AOKCSA230_1N) | Lehrstuhl für Familienmedizin | 157 | 165 | 0 (0%) |

2. évfolyam

| | | | | |
|--|---|-----|-----|-----------|
| Anatomie, Histologie, Zell- und Entwicklungsbiologie IV (AOKANT003_4N) | Institut für Anatomie, Histologie und Embryologie | 145 | 155 | 96 (66%) |
| Medizinische Biochemie, Molekular- und Zellbiologie III (AOKOVM291_3N) | Institut für Med. Chemie, Mol.Biologie und Pathobiochemie | 177 | 190 | 104 (59%) |
| Medizinische Physiologie II (AOKELT226_2N) | Institut für Physiologie | 166 | 175 | 131 (79%) |
| Medizinische Psychologie II (AOKMAG236_2N) | Institut für Verhaltenswissenschaften | 165 | 175 | 26 (16%) |
| Medizinische Soziologie II (AOKMAG237_2N) | Institut für Verhaltenswissenschaften | 166 | 175 | 0 (0%) |

3. évfolyam

| | | | | |
|--|--|-----|-----|----------|
| Allgemeine und spezielle Pathologie II (AOKPAT024_2N) | II. Institut für Pathologie | 118 | 130 | 82 (69%) |
| Pathophysiologie und klinische Labordiagnostik II (AOKKOR021_2N) | Institut für Pathophysiologie | 116 | 125 | 46 (40%) |
| Medizinische Mikrobiologie II (AOKMIK022_2N) | Institut für Medizinische Mikrobiologie | 116 | 125 | 85 (73%) |
| Innere Medizin I (AOKBL2028_1N) | II. Klinik für Innere Medizin | 117 | 125 | 0 (0%) |
| Genetik und Genomik (AOKGEN030_1N) | Institut für Genetik, Zell- und Immunbiologie | 72 | 80 | 47 (65%) |
| Medizinische bildgebende Verfahren (AOKFIZ036_1N) | Institut für Biophysik und Strahlenbiologie | 118 | 130 | 90 (76%) |
| Experimentelle und chirurgische Operationslehre (AOKKMI020_1N) | Institut für Experimentelle und Chirurgische Operationslehre | 116 | 125 | 55 (47%) |

4. évfolyam

| | | | | |
|---|--|----|----|-----------|
| Pharmakologie und Pharmakotherapie II (AOKFRM034_2N) | Institut für Pharmakologie und Pharmakotherapie | 64 | 70 | 56 (88%) |
| Innere Medizin III – Kardiologie (AOKKAR292_3N) | Lehrstuhl für Kardiologie Herzzentrum | 61 | 70 | 32 (52%) |
| Chirurgie II (AOKSB1343_2N) | I. Klinik für Chirurgie | 28 | 32 | 13 (46%) |
| Chirurgie II (AOKSBT328_2N) | Klinik für Transplantation und Chirurgie | 35 | 40 | 22 (63%) |
| Hygiene und Präventivmedizin II (AOKNEI335_2N) | Institut für Hygiene | 64 | 70 | 56 (88%) |
| Psychotherapie in der medizinischen Praxis (AOKPSI050_1N) | Klinik für Psychiatrie und Psychotherapie | 62 | 70 | 18 (29%) |
| Hals-, Nasen- und Ohrenheilkunde (AOKFUL042_1N) | Klinik für Hals-, Nasen- und Ohrenheilkunde, Kopf- und Halschirurgie | 64 | 70 | 54 (84%) |
| Pulmonologie (AOKPUL047_1) | Klinik für Pulmonologie | 33 | 38 | 33 (100%) |
| Labormedizin (AOKLMI033_1N) | Institut für Labormedizin | 60 | 66 | 46 (77%) |

5. évfolyam

| | | | | |
|---|--|----|----|-----------|
| Innere Medizin V (AOKBL2028_5N) | II. Klinik für Innere Medizin | 61 | 67 | 0 (0%) |
| Familienmedizin (AOKCSA061_1N) | Lehrstuhl für Familienmedizin | 58 | 67 | 15 (26%) |
| Psychiatrie II (AOKPSI057_2N) | Klinik für Psychiatrie und Psychotherapie | 61 | 67 | 20 (33%) |
| Kinderheilkunde II (AOKGY1054_2N) | I. Klinik für Kinderheilkunde | 61 | 67 | 0 (0%) |
| Neurologie II (AOKNEU056_2N) | Klinik für Neurologie | 59 | 67 | 19 (32%) |
| Rechtsmedizin II (AOKIGS399_2N) | Institut für Rechts- und Versicherungsmedizin | 58 | 67 | 40 (69%) |
| Intensivtherapie und Anästhesiologie (AOKANE427_1N) | Klinik für Anästhesiologie und Intensivmedizin | 59 | 67 | 0 (0%) |
| Oxylogie - Notfallmedizin (AOKANE426_1N) | Klinik für Anästhesiologie und Intensivmedizin Lehrstuhlgruppe für Notfallmedizin und Oxylogie | 58 | 67 | 58 (100%) |
| Geburtshilfe und Frauenheilkunde II (AOKNO1052_2N) | I. Klinik für Geburtshilfe und Frauenheilkunde | 59 | 67 | 0 (0%) |
| Urologie (AOKURO060_1N) | Klinik für Urologie Uroonkologisches Zentrum | 58 | 67 | 15 (26%) |

Beküldött, de nem értékelt kérdőívek:

1. A jelen felmérésben nem releváns tárgy: Gyakorlati allergológia
2. Az egyik intézet (Mellkassebészeti Kl.) nemcsak a „tantárgyi” kérdőíveket töltötte ki, hanem az (évekkel ezelőtt használt) „gyakorlatvezetői” kérdőíveket is.
3. Adott nyelvű kérdőív-csomagba bekeveredett néhány másik nyelvű (angol aneszteziológia csomagban néhány német nyelvű, az angol anatómia csomagban 10 db. magyar kérdőív, a laboratóriumi medicina csomagban 1 magyar nyelvű.)
4. Adott tárgy csomagjába bekeveredett néhány másik tantárgy kérdőíve (angol ny. élettan csomagban néhány anatómia kérdőív)

Problémák az adatbevitel kapcsán

- *Összehajtott lapok:*

A gépi feldolgozást nagymértékben hátráltatja az, ha a kérdőíveket összehajtják. Bár a korábbi éveknél kisebb mértékben, de a probléma annak ellenére fennállt, hogy a kérdőíven is szerepelt egy figyelmeztető felirat.

- *Pontatlan kitöltés:*

Annak ellenére, hogy a hallgatóknak felhívtuk a figyelmét, hogy az elektronikus feldolgozás érdekében a kódkockákba jelöljenek és a keretbe írjanak, (mivel minden más, ezeken kívül eső jelölés elvész), számtalan esetben ezt nem vették figyelembe. A feldolgozás során „vizuális ellenőrzést” alkalmaztunk, így -amennyiben a jelölés értelmezhető volt- az ilyen adatokat is rögzítettük.

- *Pontatlan csomagolás:*

Az elektronikus feldolgozást nem zavarja, ha a kérdőívek nem egy irányban, vagy szöveggel lefelé kerülnek a borítékba. Ha azonban üres kérdőívek keveredtek a csomagba, azokat nem értékeltük. Ha egy hallgató nem kívánt véleményt közölni, akkor azt a megfelelő kódkocka bejelölésével tehetné, az üres lapot mindig „nem használnak” tekintettük.

Üres lapok kezelése

A kérdőíves vizsgálatban egy hallgató választhatja azt, hogy „nem kívánja kitölteni a kérdőívet”. Ha ilyenkor bejelöli a releváns kódkockát, akkor bekerül az adatbázisba, mint aki nem válaszolt, az üres lapok viszont nem kerültek feldolgozásra.

A feldolgozás menete

2017. július 15-ig a SOTE Dékáni Hivatalában átvettük a kitöltött kérdőíveket. A borítékokat felbontottuk, elvégeztük a szétválogatást (nyelvenként, tárgyanként).

A nem releváns tantárgyak lapjait eltávolítottuk a feldolgozandó anyagból. Ugyanígy a fel nem használt (üres) kérdőíveket is.

Ezt követően a lapokat beszkeneltük, az adatok rögzítését egy saját fejlesztésű programmal végeztük el. A numerikus adatokat Microsoft Excel programmal értékeltük ki. A szöveges válaszokat grafikus formában tároltuk. Minden kérdőív tartalmazott egy vonalkódot, mely a tantárgy kódját, és egy egyedi azonosító számot tartalmaz. Ezen azonosító segítségével a kiértékelés végéig ellenőrizhető az adatrögzítés pontossága. Az azonosító szám nem teszi lehetővé a kitöltő személyének azonosítását, és az átadott értékelés nem tartalmazza azt.

A kérdőívekről az írásos megjegyzéseket végül Microsoft Word dokumentumban grafikus objektumként szerkesztettük össze. A dokumentumban feltüntettük a megjegyzésekhez tartozó kérdőív-azonosítót is.

Az adatok kiértékelése

Az adatok kiértékelése során háromféle dokumentum készült. Minden intézet részére elkészült az oktatott tárgyak elemzését tartalmazó füzet, mely tartalmazza több oktatott tárgy esetén azok összehasonlítását is (és így például az egyes kollegák sikeressége összemérhető), valamint a tárgy helyzetét évfolyam-és egyetemi viszonylatban. A füzetek másolatban tartalmazzák az összes szöveges megjegyzést is. A megrendelő (Dékáni Hivatal) részére két további kiadvány is készült: az egyik a tárgyak összehasonlítását évfolyam-szintű bontásban, valamint a „tárgycsaládok” (több

intézet azonos vagy „rokon” tárgyat oktat) összehasonlító elemzését tartalmazza, a másik tárgyankénti bontásban az összes szöveges megjegyzést.

Tárgyankénti adatok

1. Táblázatos formában megadtuk az egyes kérdésekre adott osztályzatokat.
2. Grafikonon bemutattuk a kérdésekre kapott átlagos pontszámokat az évfolyam- és az összkari átlaggal összevetve.²
3. Két további ábrán a kérdések egy-egy összetartozó csoportját is bemutattuk a könnyebb átláthatóság érdekében: -a „Mennyiben járult hozzá a ... a tananyag elsajátításához?” típusú kérdésekre adott válaszokat (5.-9., 12. kérdés) és az oktatás szervezettségével kapcsolatos kérdésekre adott válaszokat (2., 6., 10., 11. kérdés)
4. Végül egy zöld-sárga-piros diagrammon jeleztük, hogy mely szempontokból teljesít a tárgy jobban (zöld szín) mint a kari átlag, illetve jelentősen gyengébben (piros szín). Ez a grafikon vizuálisan jelzi, hogy mely területek igényelnek a jövőben fokozott figyelmet.

Összehasonlító vizsgálatok

Évfolyamonként egy-egy ábrán ábrázoltuk a felmérés eredményét tárgyanként. A kérdéseket három csoportra bontottuk:

- az előadásra vonatkozó kérdésekre (3., 1., 4., 5. kérdés)
- az oktatás szervezettségével kapcsolatos kérdésekre (2., 6., 10., 11. kérdés)
- a „Mennyiben járult hozzá a ... a tananyag elsajátításához?” kérdésekre (5.-9., 12. kérdés)

Mindegyik grafikonon feltüntettük az adott tárgyra összegzően adott osztályzatot is (13. kérdés).

Elkészítettük ugyanezen grafikonokat úgy is, hogy azokon azon tárgyak eredményét ábrázoltuk együtt, amiket

- egy adott intézet oktat
- azonos tárgyat több intézet oktat
- az eltérő nyelvű kurzusok eredményét.

² A kiértékelés során az üresen hagyott válaszkockát egységesen „nem válaszolt”-ként értelmeztük. A grafikonon jelöltük az 5%-os alfa értékhez tartozó konfidencia-intervallumot. Ha egy kérdésre a kitöltők kevesebb, mint 60%-a adott választ (például azért, mert azt nem tartotta relevánsnak) szürke színű oszloppal jeleztük. Minden kérdésnél feltüntettük a kérdésre válaszolók számát is (*n*).

Tantárgyankénti részletes eredmények

Az Arc-, Állcsont- Szájsebészeti és Fogászati Klinikáról a kérdőívek visszaküldési aránya:

Szájsebészet és fogászat tantárgy:

Magyar ny. évfolyamon: 112 fő (69%)

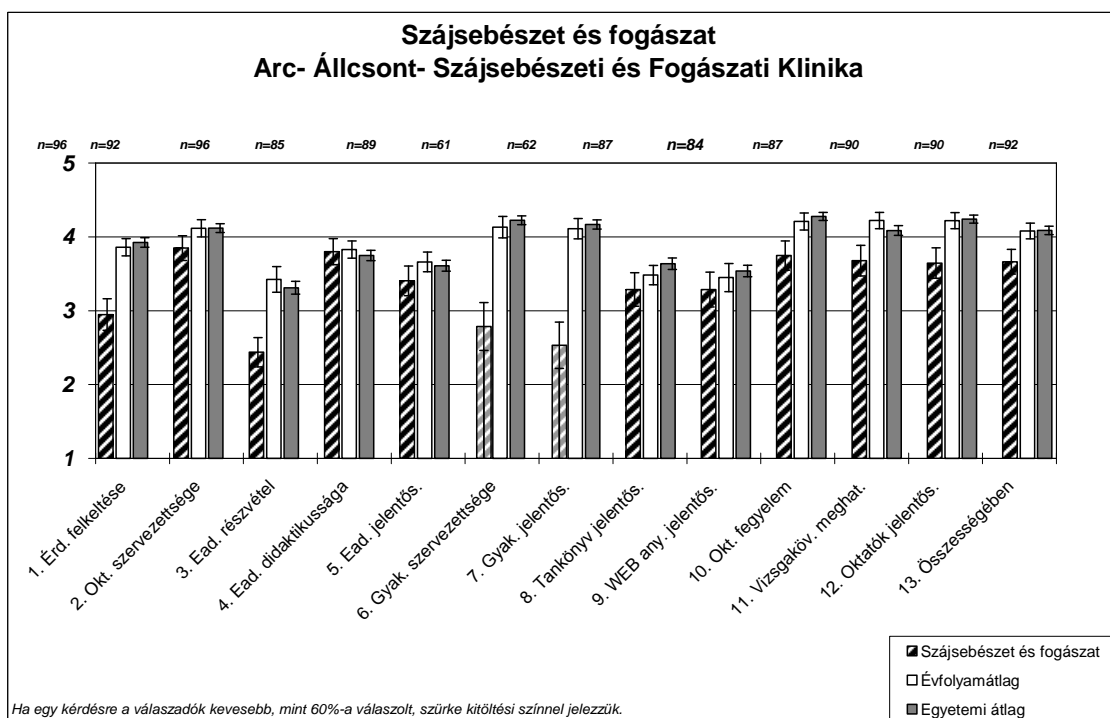
Szájsebészet és fogászat

Arc- Állcsont- Szájsebészeti és Fogászati Klinika

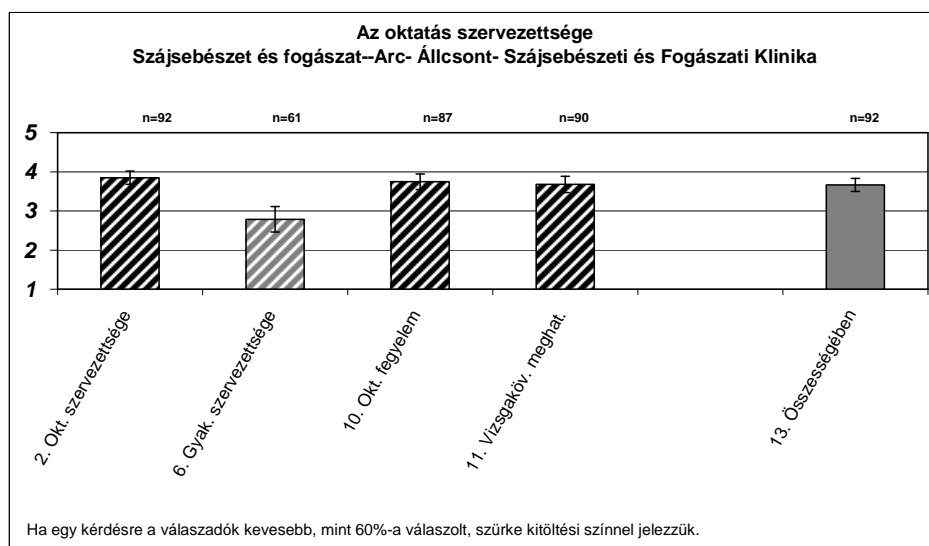
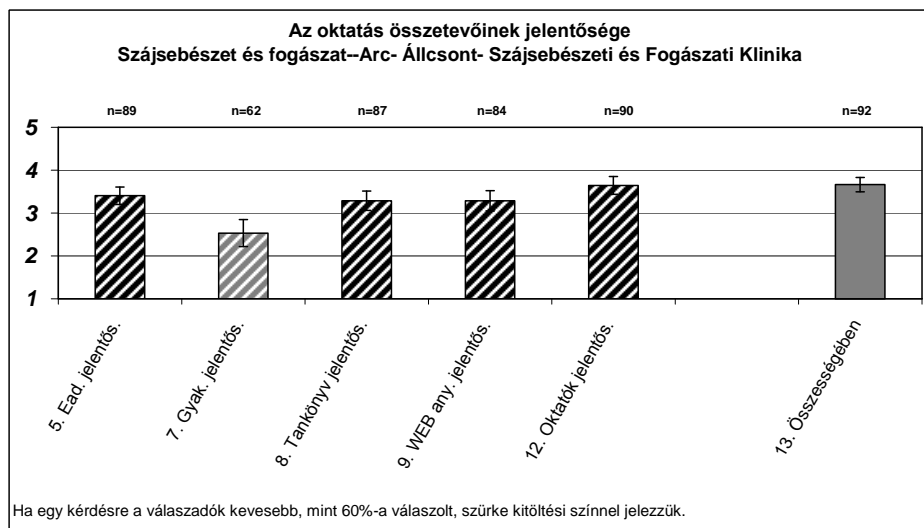
Magyar nyelvű képzés, 4. évfolyam

Tárgy hallgatóinak száma: 163
Beérkezett kérdőívek száma: 112

| | 1 | 2 | 3 | 4 | 5 | üres | nem vál. | összesen | n | átlag | megb. (5%) |
|------------------------|------------|------------|------------|------------|------------|------------|------------|------------|----|-------|------------|
| 1. Érd. felkeltése | 21 (18,8%) | 13 (11,6%) | 23 (20,5%) | 28 (25,0%) | 11 (9,8%) | 1 (0,9%) | 15 (13,4%) | 112 (100%) | 96 | 2,95 | 0,213 |
| 2. Okt. szervezetsége | 1 (0,9%) | 10 (8,9%) | 20 (17,9%) | 32 (28,6%) | 29 (25,9%) | 5 (4,5%) | 15 (13,4%) | 112 (100%) | 92 | 3,85 | 0,168 |
| 3. Ead. részvétel | 25 (22,3%) | 31 (27,7%) | 22 (19,6%) | 9 (8,0%) | 9 (8,0%) | 1 (0,9%) | 15 (13,4%) | 112 (100%) | 96 | 2,44 | 0,198 |
| 4. Ead. didaktikussága | 2 (1,8%) | 6 (5,4%) | 25 (22,3%) | 26 (23,2%) | 26 (23,2%) | 12 (10,7%) | 15 (13,4%) | 112 (100%) | 85 | 3,80 | 0,176 |
| 5. Ead. jelentős. | 7 (6,3%) | 13 (11,6%) | 26 (23,2%) | 23 (20,5%) | 20 (17,9%) | 8 (7,1%) | 15 (13,4%) | 112 (100%) | 89 | 3,40 | 0,202 |
| 6. Gyak. szervezetsége | 23 (20,5%) | 3 (2,7%) | 13 (11,6%) | 8 (7,1%) | 14 (12,5%) | 36 (32,1%) | 15 (13,4%) | 112 (100%) | 61 | 2,79 | 0,324 |
| 7. Gyak. jelentős. | 27 (24,1%) | 5 (4,5%) | 11 (9,8%) | 8 (7,1%) | 11 (9,8%) | 35 (31,3%) | 15 (13,4%) | 112 (100%) | 62 | 2,53 | 0,314 |
| 8. Tankönyv jelentős. | 12 (10,7%) | 11 (9,8%) | 26 (23,2%) | 16 (14,3%) | 22 (19,6%) | 10 (8,9%) | 15 (13,4%) | 112 (100%) | 87 | 3,29 | 0,226 |
| 9. WEB any. jelentős. | 14 (12,5%) | 8 (7,1%) | 22 (19,6%) | 20 (17,9%) | 20 (17,9%) | 13 (11,6%) | 15 (13,4%) | 112 (100%) | 84 | 3,29 | 0,235 |
| 10. Okt. fegyelem | 5 (4,5%) | 9 (8,0%) | 17 (15,2%) | 28 (25,0%) | 28 (25,0%) | 10 (8,9%) | 15 (13,4%) | 112 (100%) | 87 | 3,75 | 0,199 |
| 11. Vizsgaköv. meghat. | 7 (6,3%) | 9 (8,0%) | 20 (17,9%) | 24 (21,4%) | 30 (26,8%) | 7 (6,3%) | 15 (13,4%) | 112 (100%) | 90 | 3,68 | 0,207 |
| 12. Oktatók jelentős. | 7 (6,3%) | 10 (8,9%) | 19 (17,0%) | 26 (23,2%) | 28 (25,0%) | 7 (6,3%) | 15 (13,4%) | 112 (100%) | 90 | 3,64 | 0,206 |
| 13. Összességében | 1 (0,9%) | 11 (9,8%) | 29 (25,9%) | 28 (25,0%) | 23 (20,5%) | 5 (4,5%) | 15 (13,4%) | 112 (100%) | 92 | 3,66 | 0,1666 |



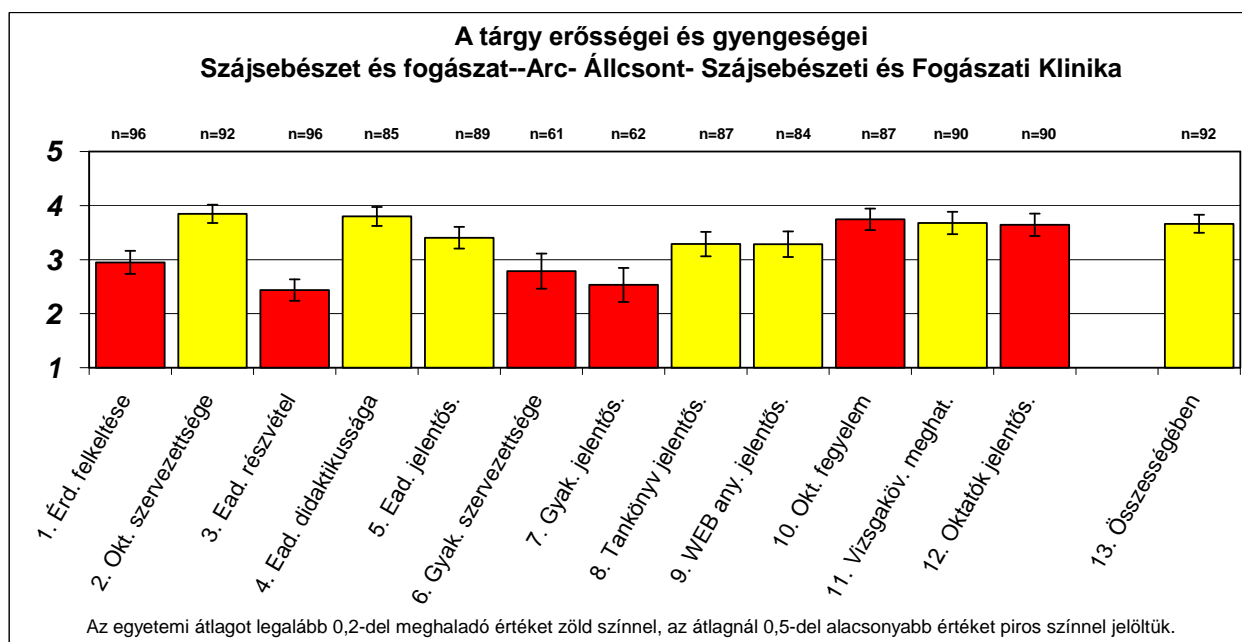
Szájsebészet és fogászat
Arc- Állcsont- Szájsebészeti és Fogászati Klinika
 Magyar nyelvű képzés, 4. évfolyam



Szájsebészet és fogászat Arc- Állcsont- Szájsebészeti és Fogászati Klinika

Magyar nyelvű képzés, 4. évfolyam

Tárgy hallgatóinak száma: 163
Beérkezett kérdőívek száma: 112



Összehasonlító vizsgálatok

Évfolyamonként közös ábrákon ábrázoltuk a felmérés eredményét. A kérdéseket három csoportra bontottuk:

- az előadásra vonatkozó kérdésekre (3., 1., 4., 5. kérdés)

- az oktatás szervezettségével kapcsolatos kérdésekre (2., 6., 10., 11. kérdés)

- a „Mennyiben járult hozzá a ... a tananyag elsajátításához?” kérdésekre (5.-9., 12. kérdés)

Mindegyik grafikonon feltüntettük az adott tárgyra összegzően adott osztályzatot is (13. kérdés).

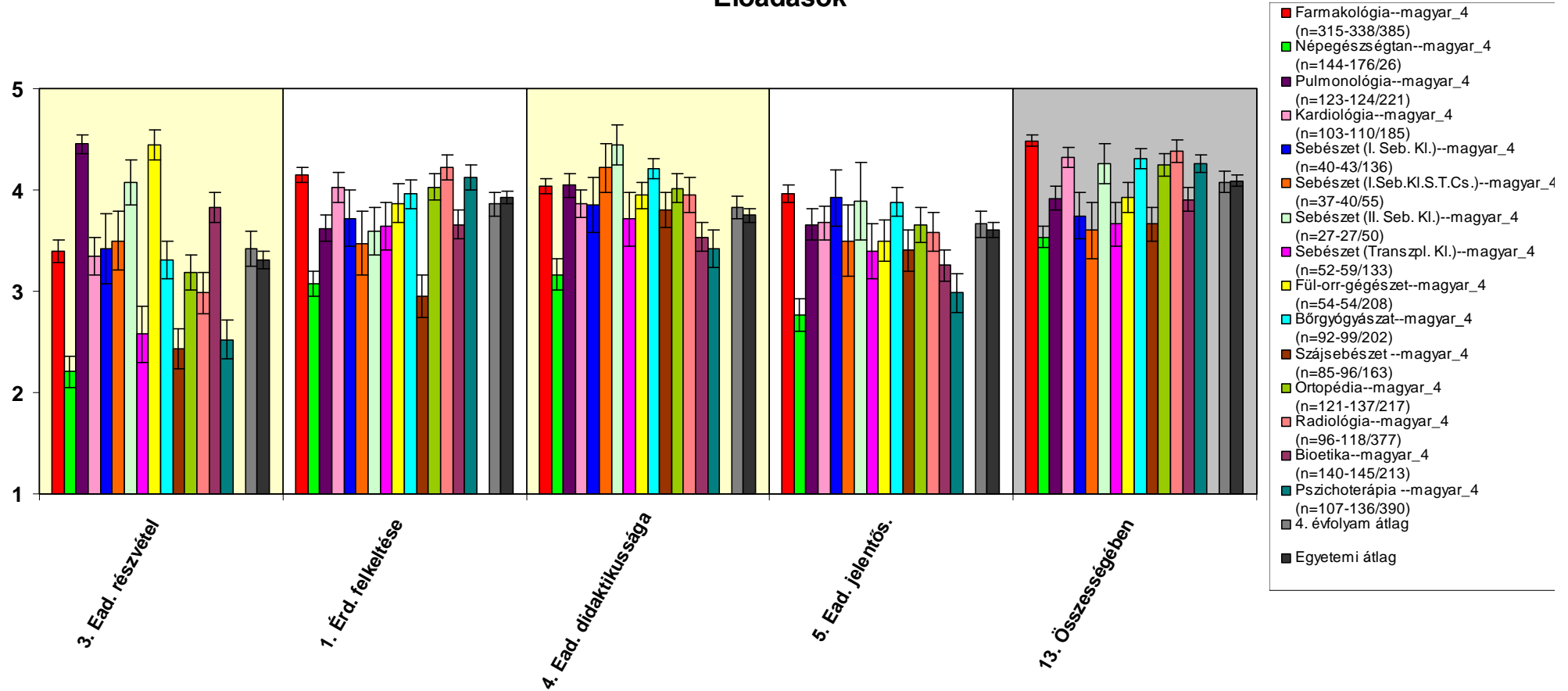
Elkészítettük ugyanezen grafikonokat úgy is, hogy azokon azon tárgyak eredményét ábrázoltuk együtt amiket

- egy adott intézet oktat

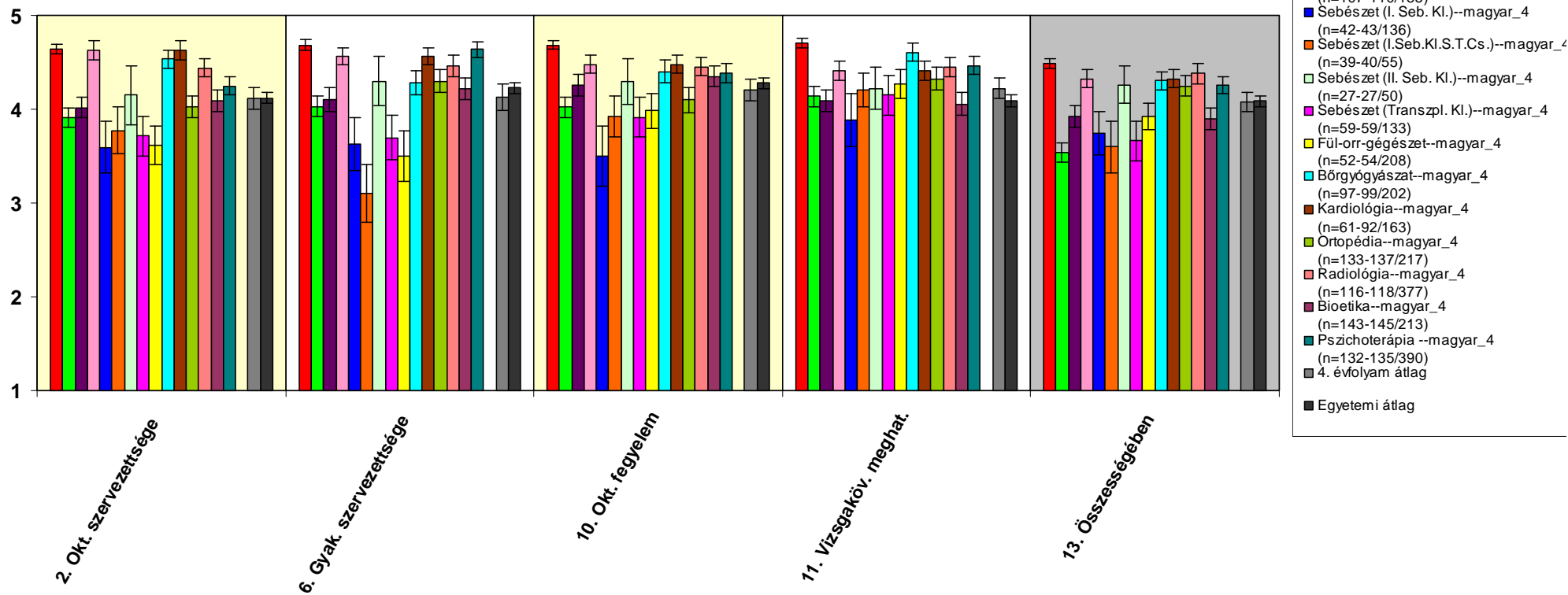
- azonos tárgyat több intézet oktat

- az eltérő nyelvű kurzusok eredményét

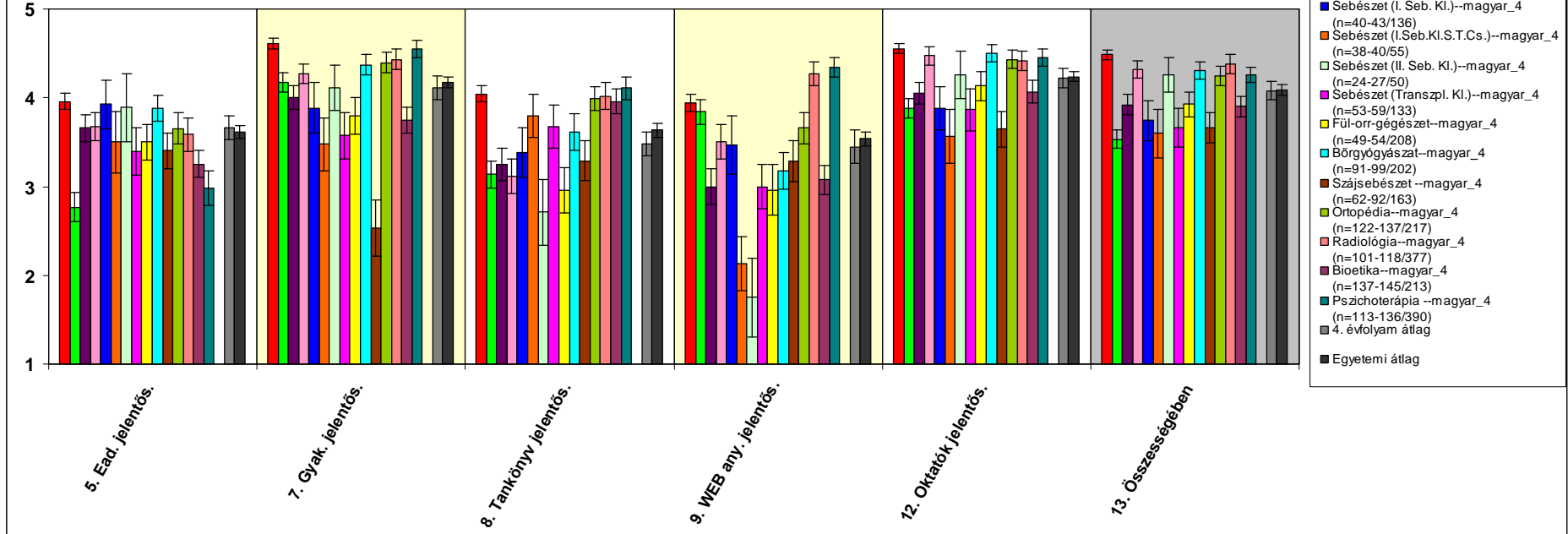
Magyar nyelvű képzés 4. évfolyam eredményeinek összehasonlítása Előadások



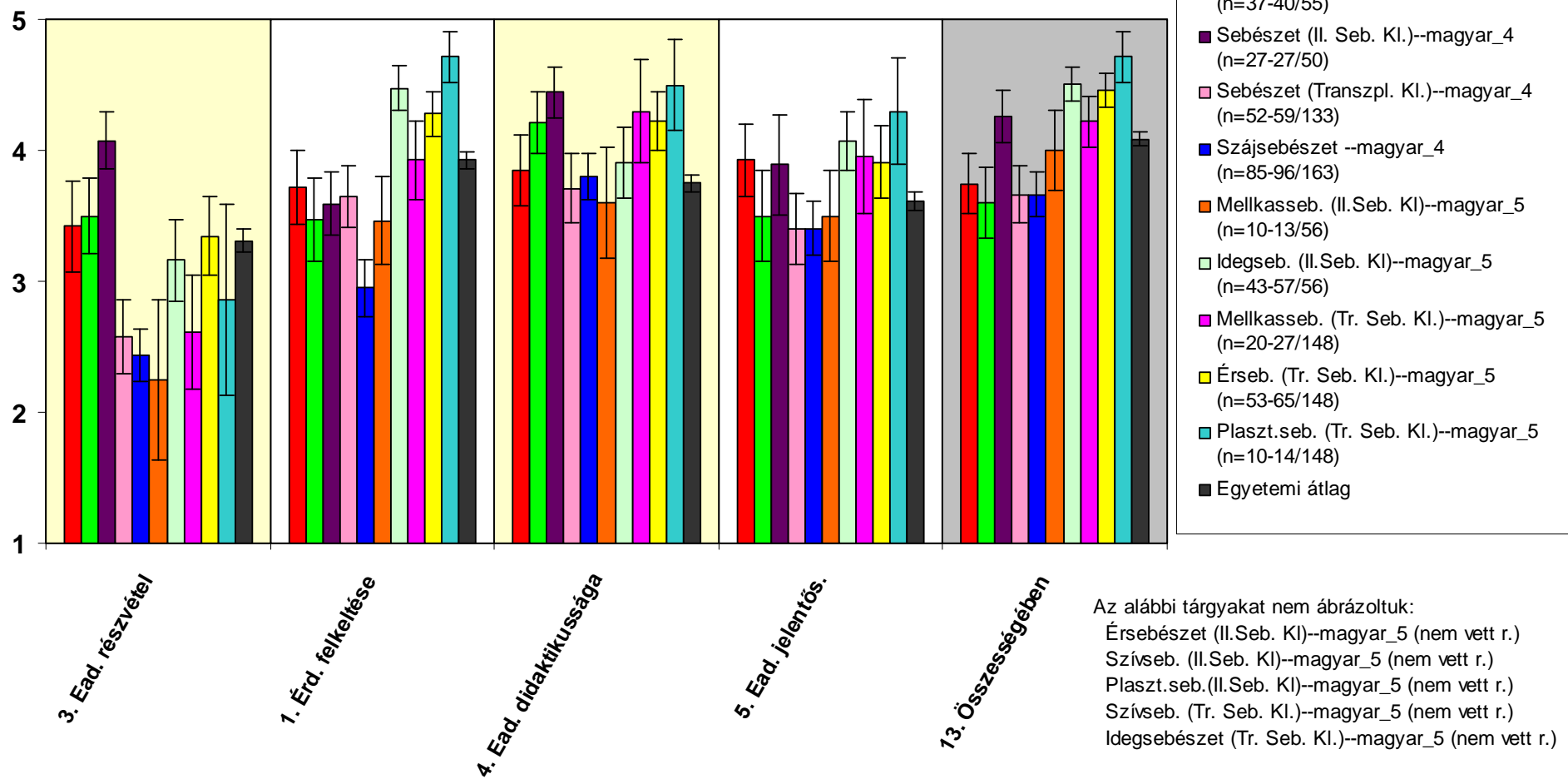
Magyar nyelvű képzés 4. évfolyam eredményeinek összehasonlítása Oktatás szervezetsége



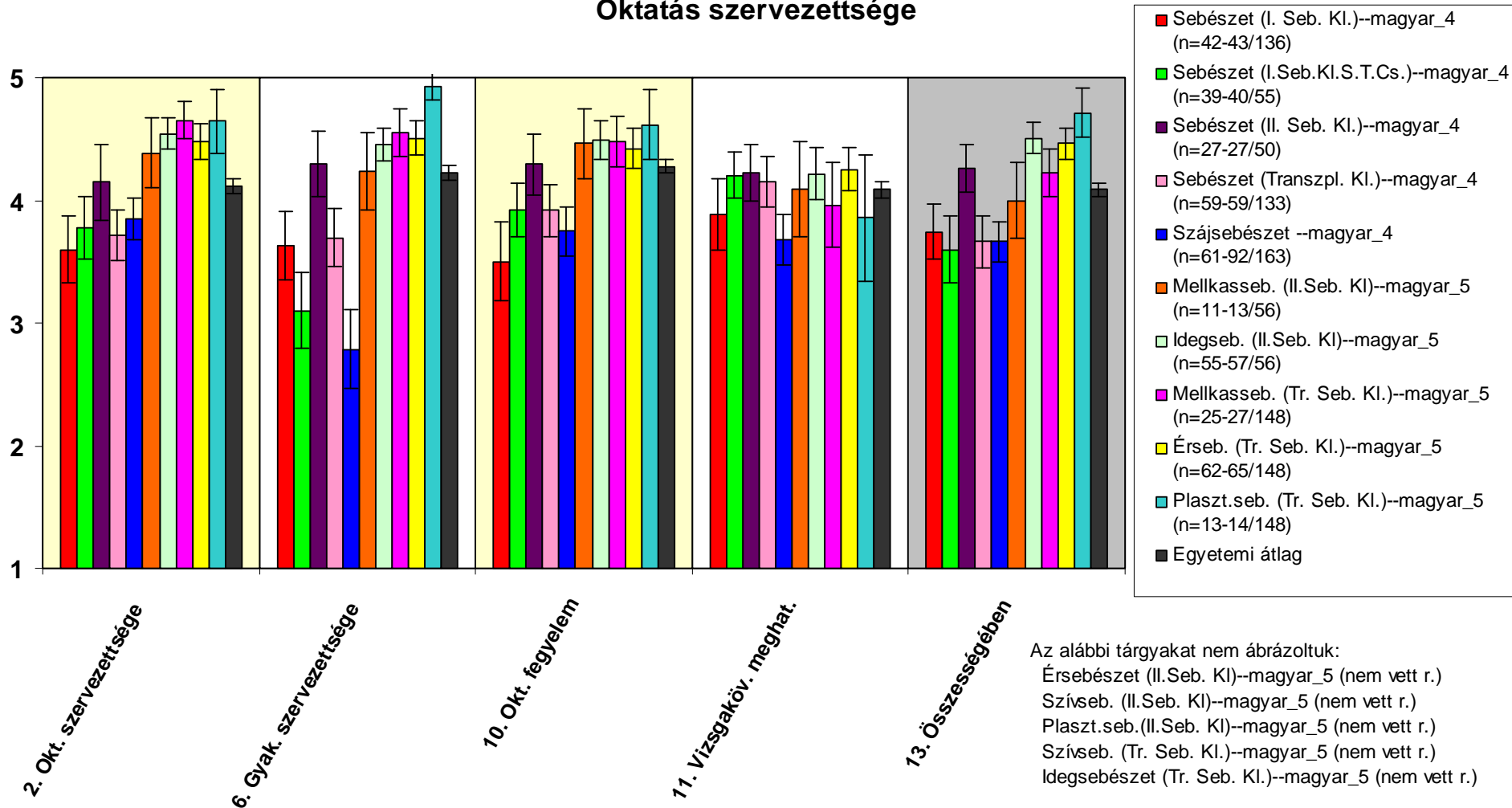
Magyar nyelvű képzés 4. évfolyam eredményeinek összehasonlítása Oktatás összetevőinek jelentősége



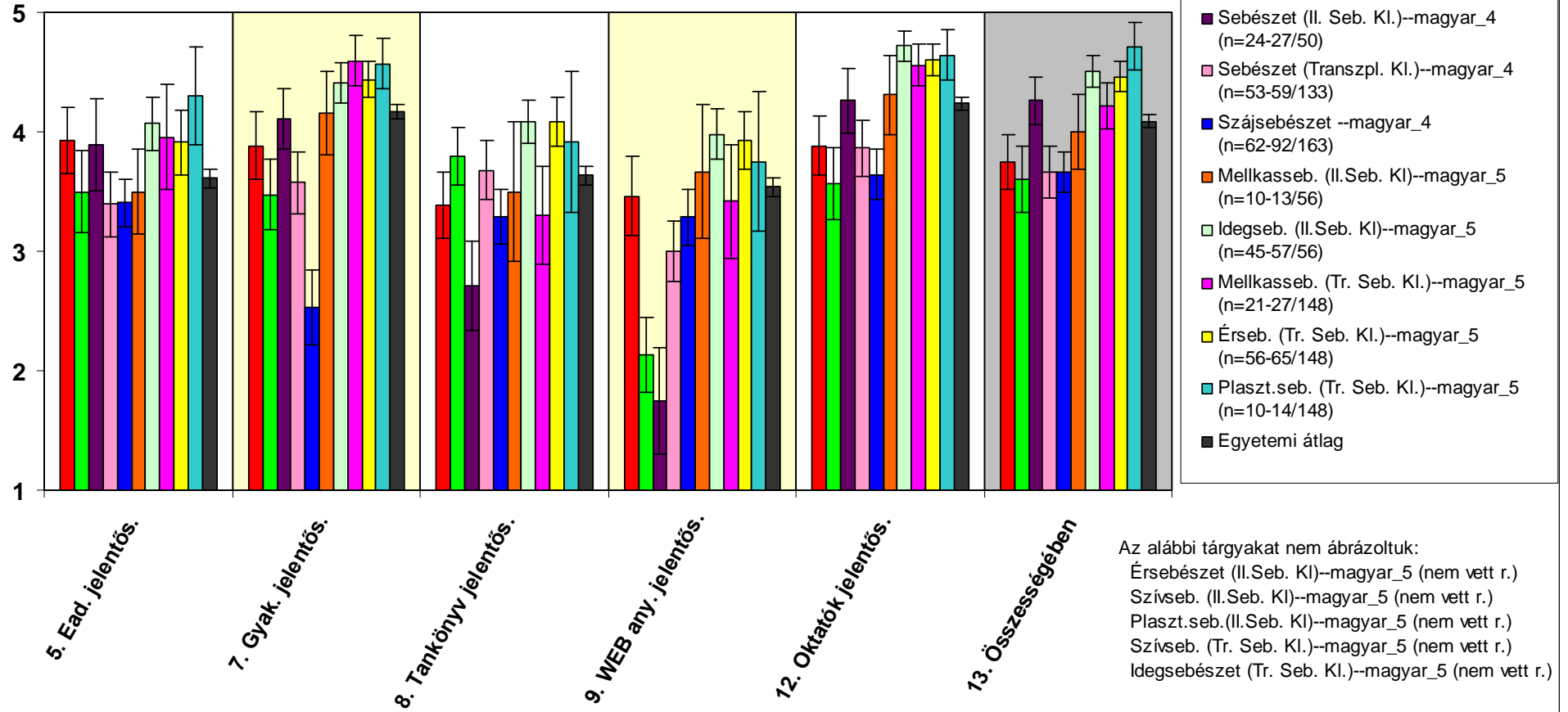
Tárgycsaládok összehasonlítása Sebészeti tárgyak magyar nyelven Előadás



Tárgycsaládok összehasonlítása Sebészeti tárgyak magyar nyelven Oktatás szervezettsége

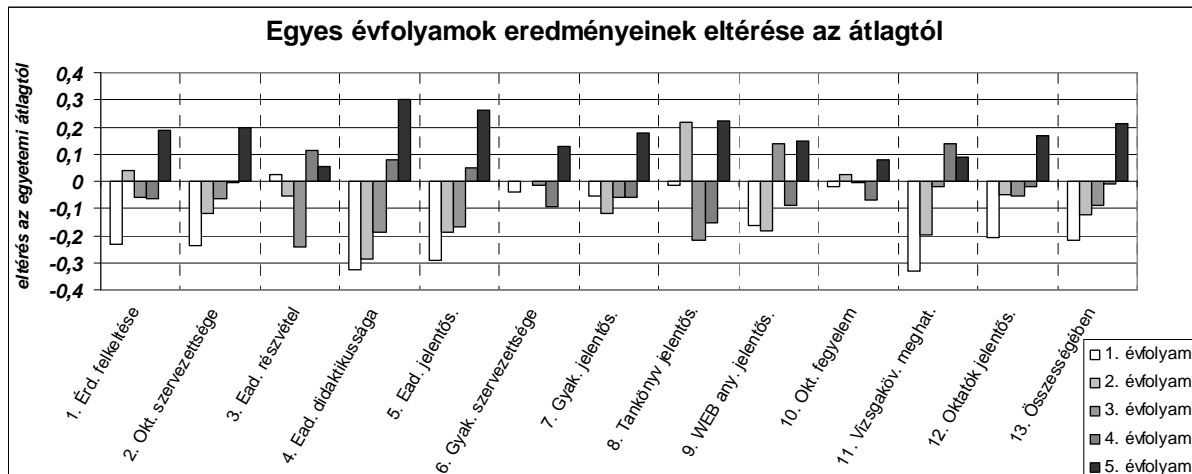


Tárgycsaládok összehasonlítása Sebészeti tárgyak magyar nyelven Oktatás összetevőinek jelentősége

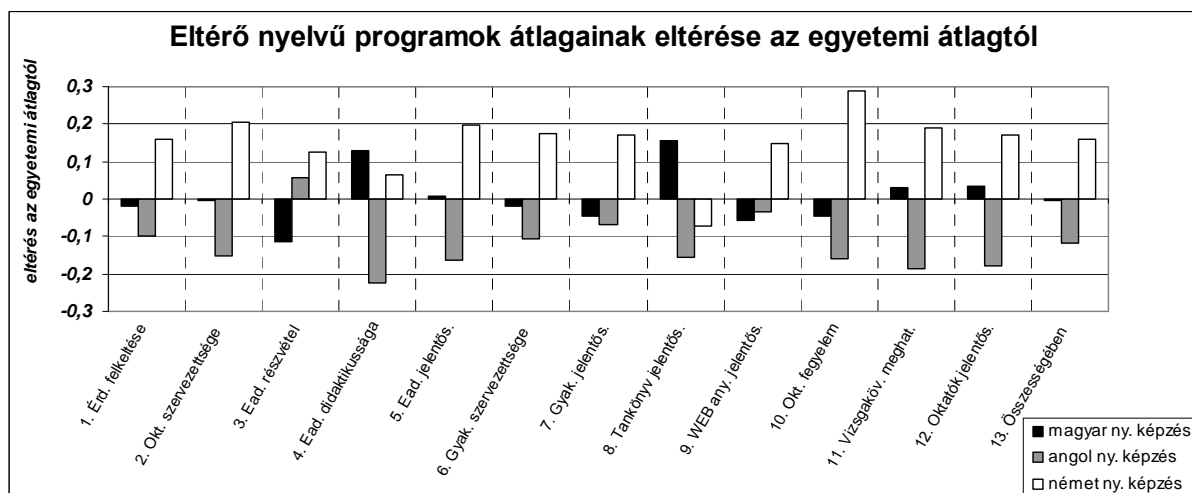


Diszkusszió

Vizsgáltuk az egyes évfolyamok által adott értékeléseket az egyetemi átlaghoz* képest. Megállapítható, hogy a felsőbb évfolyamok szinte minden kérdésben jobbnak ítélik a képzést. A jelenség magyarázata az egyetemi életbe való „belerázódáson” túl alighanem a tárgyak egyre szakmaibb volta lehet. Ez egyben jelzi az alacsonyabb évfolyamok bevezető tárgyai oktatóinak a napi orvosi gyakorlattal való kapcsolat kiemelésének fontosságát.



Érdekes eltérés figyelhető meg, amikor az eltérő oktatási nyelvű programok átlagait vizsgáljuk: a magyar válaszadók átlagos válaszokat adtak, míg az angol képzés résztvevői szinte minden esetben jelentősen rosszabb, a német képzésben jelentősen jobb véleményt fogalmaztak meg, az eltérés 0,4 osztályzat (!) is lehet. A jelenség nagyobb mértékű annál, hogy pusztán a kulturális különbségekkel, vagy az egyes programokra érkező hallgatók eltérő előéletével magyarázzuk azt. A német program kiemelkedő eredménye jelzi, hogy a képzés javítása érdekében érdemes lehet „házon belül” megnézni, hogy miben különbözik a német kurzus képzése a másik kettőtől.

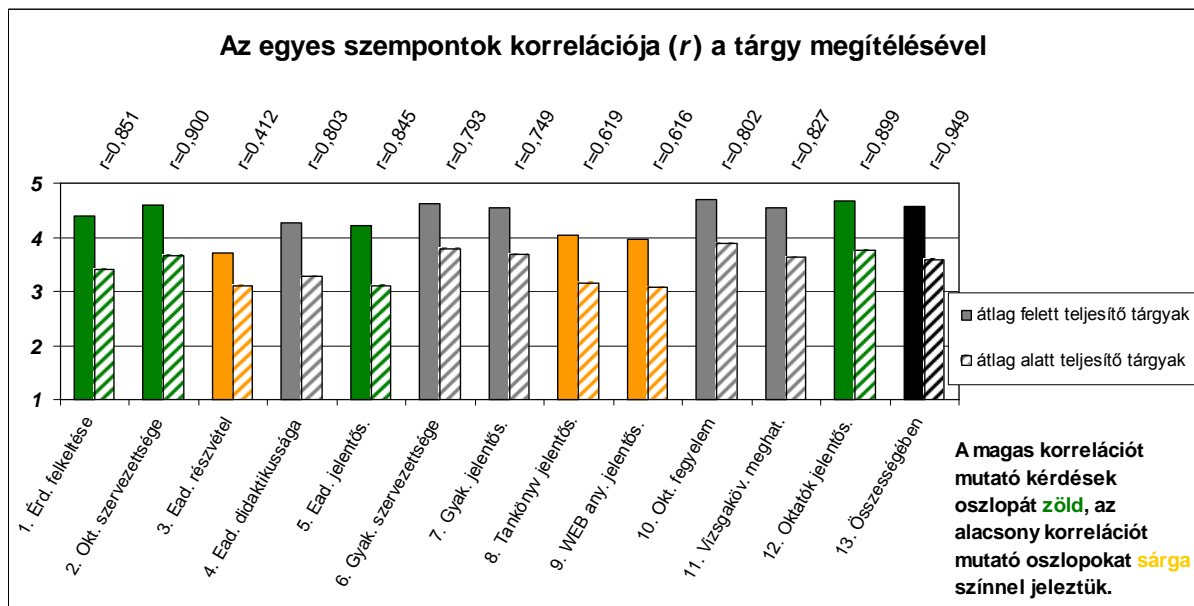


A programok összehasonlítása két érdekességre is rámutat: a magyar képzés hallgatói kiemelkedően jónak (didaktikusnak) értékelik az előadásokat, mely jelzi, hogy összességében az előadók felkészültek. Másrészt a tankönyveket a felkészülésben messze a magyar képzés résztvevői értékelik a leginkább fontosnak. A magas pontszám erre a kérdésre (8.) nem okvetlenül pozitívum: jelezheti

* „Egyetemi átlagon” az összes vizsgált tárgy átlagának átlagát értjük. Mivel évfolyamonként eltérő a vizsgált tárgyak száma, így az évfolyamátlagok átlaga eltér az egyetemi átlagtól.

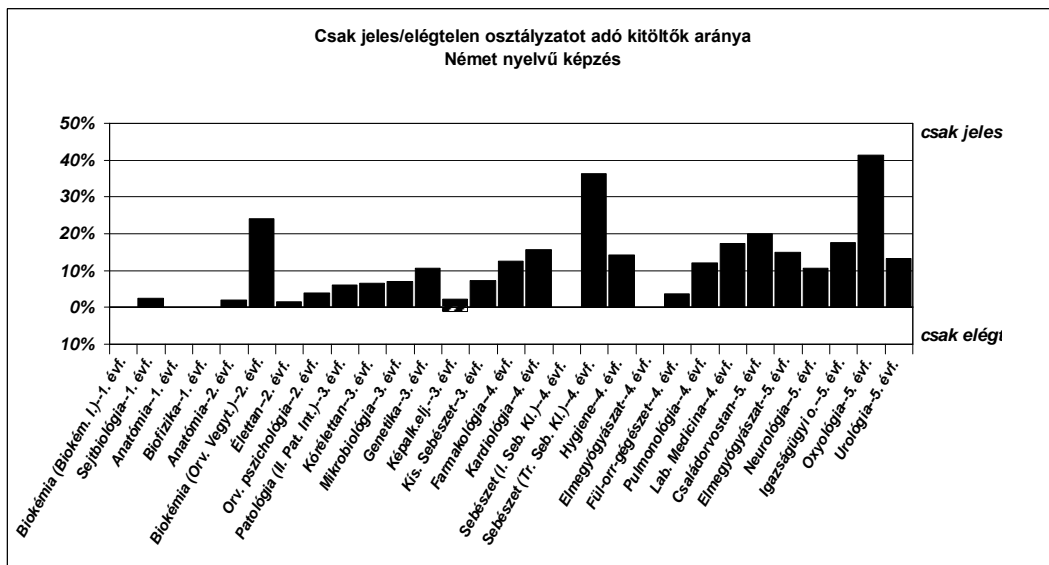
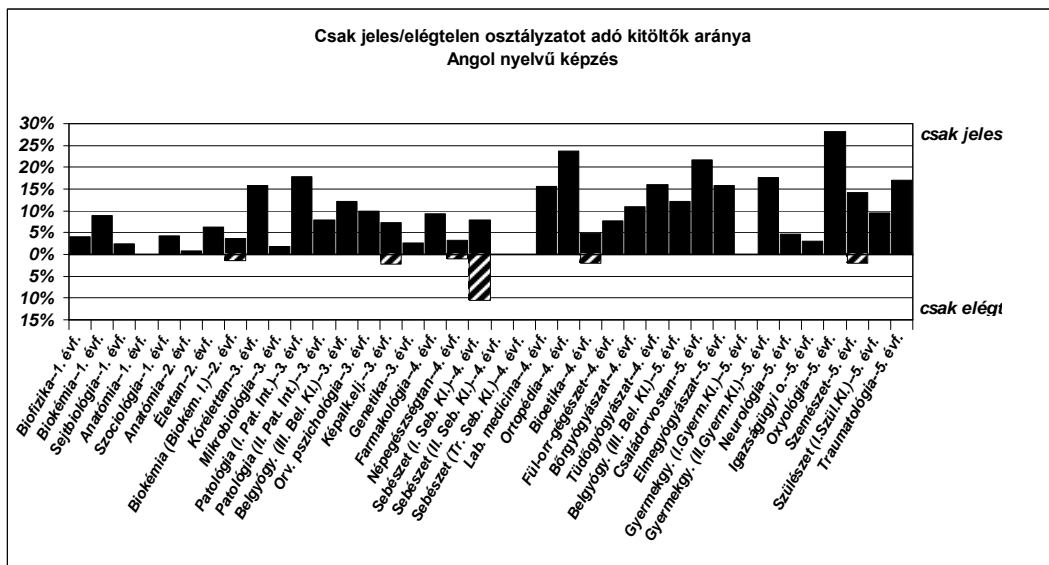
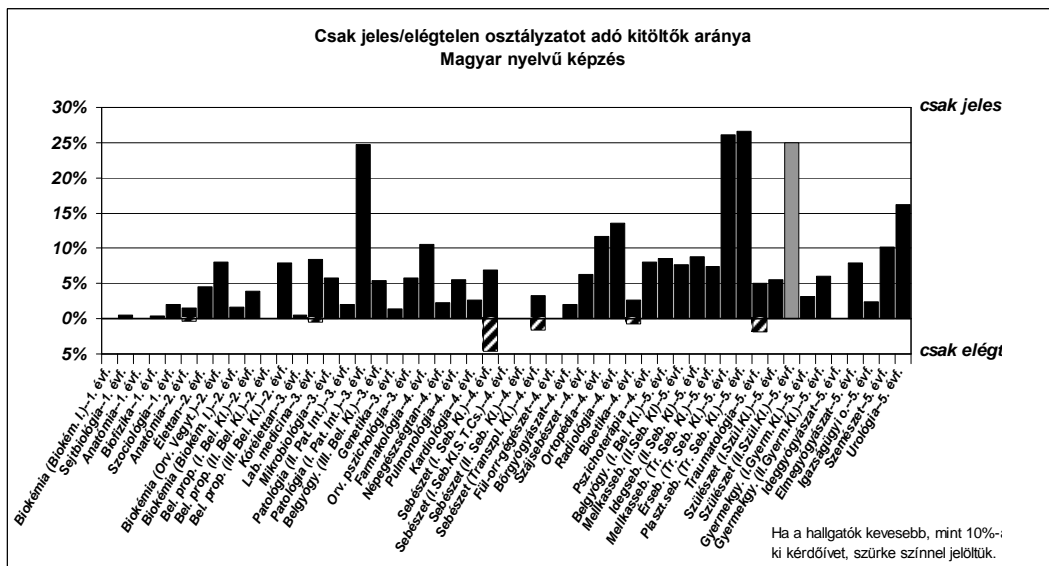
például azt is, ha a tankönyv nehezen hozzáférhető. Ez a kiugró eredmény arra is felhívja a figyelmet, hogy az intézeteknek érdemes volna megvizsgálni az egyes programok tankönyvhasználatát.

Vizsgáltuk, hogy mely kérdésekre adott válasz mutatta meg leginkább, hogy az adott tárgy oktatásával mennyire voltak elégedettek a hallgatók (korrelációs vizsgálat). A korrelációs együtthatót az összes kérdésre adott válaszok átlaga, és az egyes kérdések átlaga között határoztuk meg. Megállapítható, hogy általában azok a tárgyak kaptak jó értékelést, ahol az 1., 2., 5. és 12. kérdésre adtak magas pontszámot, azaz akkor, ha a hallgatók a tárgyat érdekesnek tartották, az oktatást jól szervezettnek, és az előadások és az oktatók szerepét fontosnak értékelték az eredményes felkészülésben. Fordítva, az előadásokon való magas részvétel, vagy ha a felkészülésben kiemelkedően fontos a nyomtatott/webes anyagok használata kevésbé korrelál a tárgy oktatásának megítélésével. (A korrelációt bemutató ábrán a legmagasabb és legalacsonyabb pontszámot elért 29-29 tárgy (25-25%) átlagos pontszámait is ábrázoltuk.)



Általános jelenség, hogy a kérdőívek nem igazán alkalmasak a problémák feltárására akkor, ha a hallgatók nagyon elégedettek egy tárgy oktatásával, ugyanis ilyenkor hajlamosak csupa jeles osztályzatot adni. A jól teljesítő tárgyak esetén (4,5-öt meghaladó válaszok) érdemes volna a jövőben több kérdésből álló kérdőívekkel kisebb „fókuszcsoport” segítségével felmérni azokat a pontokat, ahol az oktatás minősége tovább javítható.

Összegeztük a 3 grafikonon (oktatási nyelvenként) azon hallgatók százalékos arányát, akik minden kérdésre 5. ill. 1. választ adtak.

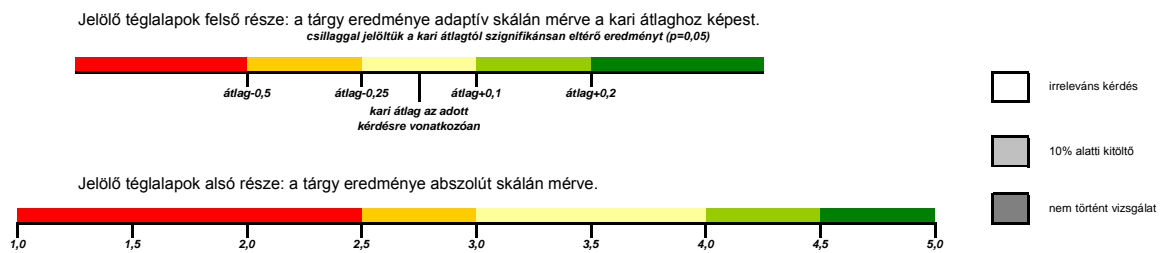


A könnyebb összehasonlíthatóság érdekében elkészítettünk egy táblázatot, mely a vizsgálatban résztvevő valamennyi tantárgy esetén piros-sárga-zöld színskálával mutatja az egyes kérdésekre adott válaszok átlagát.

A téglalapok felső része a kari átlaghoz viszonyítva mutatja az adott tárgy eredményét (zöld szín: az átlagot meghaladó érték, piros szín: az átlagnál gyengébb eredmény, csillag jelzi, ha a kari átlagtól az eltérés szignifikáns).

A téglalapok alsó része a hagyományos 1-5 skálán mért eredményt ábrázolja színskálával.

A nem relevánsnak ítélt kérdéseket (üres válasz) fehér, a 10% alatti visszaküldési arányt világosszürke téglalap jelzi (ezek eredményei az összehasonlító ábrákon nem szerepelnek). Amely tárgyról nem érkezett be kérdőív, a téglalap sötétszürke.



Magyar nyelvű képzés

| | 1. Érd. felkeltése | 2. Okt. szervezetsége | 3. Ead. részvétel | 4. Ead. időaktívussága | 5. Ead. jelentős. | 6. Gyak. szervezetsége | 7. Gyak. jelentős. | 8. Tankönyv/jelentős. | 9. WEB any. jelentős. | 10. Okt. fogyelem | 11. Vizsgaköv. megrtal. | 12. Oktaköv.jelentős. | 13. Összességében |
|--------------|-----------------------------|-----------------------|-------------------|------------------------|-------------------|------------------------|--------------------|-----------------------|-----------------------|-------------------|-------------------------|-----------------------|-------------------|
| 1. évfolyam | Anatómia | | | | | | | | | | | | |
| | Biofizika | | | | | | | | | | | | |
| | Biokémia (Biokém. I.) | | | | | | | | | | | | |
| | Sejtbiológia | | | | | | | | | | | | |
| | Szociológia | | | | | | | | | | | | |
| 2. évfolyam | Anatómia | | | | | | | | | | | | |
| | Bel. prop. (I. Bel. Kl.) | | | | | | | | | | | | |
| | Bel. prop. (II. Bel. Kl.) | | | | | | | | | | | | |
| | Bel. prop. (III. Bel. Kl.) | | | | | | | | | | | | |
| | Biokémia (Biokém. I.) | | | | | | | | | | | | |
| | Biokémia (Orv. Vegyt.) | | | | | | | | | | | | |
| | Élettan | | | | | | | | | | | | |
| 3. évfolyam | Belgyógy. (III. Bel. Kl.) | | | | | | | | | | | | |
| | Genetika | | | | | | | | | | | | |
| | Kórélettan | | | | | | | | | | | | |
| | Lab. medicina | | | | | | | | | | | | |
| | Mikrobiológia | | | | | | | | | | | | |
| | Orv. pszichológia | | | | | | | | | | | | |
| | Patológia (I. Pat. Int.) | | | | | | | | | | | | |
| | Patológia (II. Pat. Int.) | | | | | | | | | | | | |
| 4. évfolyam | Bioetika | | | | | | | | | | | | |
| | Bőrgyógyászat | | | | | | | | | | | | |
| | Farmakológia | | | | | | | | | | | | |
| | Fül-orr-gégészet | | | | | | | | | | | | |
| | Kardiológia | | | | | | | | | | | | |
| | Népegészségtan | | | | | | | | | | | | |
| | Ortopédia | | | | | | | | | | | | |
| | Pszichoterápia | | | | | | | | | | | | |
| | Pulmonológia | | | | | | | | | | | | |
| | Radiológia | | | | | | | | | | | | |
| | Sebészet (I. Seb. Kl.) | | | | | | | | | | | | |
| | Sebészet (I.Seb.Kl.S.T.Cs.) | | | | | | | | | | | | |
| | Sebészet (II. Seb. Kl.) | | | | | | | | | | | | |
| | Sebészet (Transzpl. Kl.) | | | | | | | | | | | | |
| Szájsebészet | | | | | | | | | | | | | |

Magyar nyelvű képzés

| | 1. Érd. felkeltése | 2. Okt. szervezete | 3. Ead. részvétel | 4. Ead. díjtartalmassága | 5. Ead. jelentős. | 6. Gyak. szervezetsége | 7. Gyak. jelentős. | 8. Tankönyv/jelentős. | 9. WEB any./jelentős. | 10. Okt. légyelem | 11. Vizsgaköv. meglát. | 12. Oktatók jelentős. | 13. Összesítésében |
|-----------------------------|--------------------|--------------------|-------------------|--------------------------|-------------------|------------------------|--------------------|-----------------------|-----------------------|-------------------|------------------------|-----------------------|--------------------|
| Belgyógy. (I. Bel. Kl.) | ■ | ■ | ■ | ■ | ■ | ■ | ■ | ■ | ■ | ■ | ■ | ■ | ■ |
| Elmegyógyászat | ■ | ■ | ■ | ■ | ■ | ■ | ■ | ■ | ■ | ■ | ■ | ■ | ■ |
| Érseb. (Tr. Seb. Kl.) | ■ | ■ | ■ | ■ | ■ | ■ | ■ | ■ | ■ | ■ | ■ | ■ | ■ |
| Érsebészet (II.Seb. Kl) | ■ | ■ | ■ | ■ | ■ | ■ | ■ | ■ | ■ | ■ | ■ | ■ | ■ |
| Gyermekgy. (I.Gyerm.Kl.) | ■ | ■ | ■ | ■ | ■ | ■ | ■ | ■ | ■ | ■ | ■ | ■ | ■ |
| Gyermekgy. (II.Gyerm.Kl.) | ■ | ■ | ■ | ■ | ■ | ■ | ■ | ■ | ■ | ■ | ■ | ■ | ■ |
| Idegseb. (II.Seb. Kl) | ■ | ■ | ■ | ■ | ■ | ■ | ■ | ■ | ■ | ■ | ■ | ■ | ■ |
| Idegsebészet (Tr. Seb. Kl.) | ■ | ■ | ■ | ■ | ■ | ■ | ■ | ■ | ■ | ■ | ■ | ■ | ■ |
| Ideggyógyászat | ■ | ■ | ■ | ■ | ■ | ■ | ■ | ■ | ■ | ■ | ■ | ■ | ■ |
| Igazságügyi o. | ■ | ■ | ■ | ■ | ■ | ■ | ■ | ■ | ■ | ■ | ■ | ■ | ■ |
| Intenzív t. | ■ | ■ | ■ | ■ | ■ | ■ | ■ | ■ | ■ | ■ | ■ | ■ | ■ |
| Mellkasseb. (II.Seb. Kl) | ■ | ■ | ■ | ■ | ■ | ■ | ■ | ■ | ■ | ■ | ■ | ■ | ■ |
| Mellkasseb. (Tr. Seb. Kl.) | ■ | ■ | ■ | ■ | ■ | ■ | ■ | ■ | ■ | ■ | ■ | ■ | ■ |
| Plaszt.seb. (Tr. Seb. Kl.) | ■ | ■ | ■ | ■ | ■ | ■ | ■ | ■ | ■ | ■ | ■ | ■ | ■ |
| Plaszt.seb.(II.Seb. Kl) | ■ | ■ | ■ | ■ | ■ | ■ | ■ | ■ | ■ | ■ | ■ | ■ | ■ |
| Szemészet | ■ | ■ | ■ | ■ | ■ | ■ | ■ | ■ | ■ | ■ | ■ | ■ | ■ |
| Szívseb. (II.Seb. Kl) | ■ | ■ | ■ | ■ | ■ | ■ | ■ | ■ | ■ | ■ | ■ | ■ | ■ |
| Szívseb. (Tr. Seb. Kl.) | ■ | ■ | ■ | ■ | ■ | ■ | ■ | ■ | ■ | ■ | ■ | ■ | ■ |
| Szülészet (I.Szül.Kl.) | ■ | ■ | ■ | ■ | ■ | ■ | ■ | ■ | ■ | ■ | ■ | ■ | ■ |
| Szülészet (II.Szül.Kl.) | ■ | ■ | ■ | ■ | ■ | ■ | ■ | ■ | ■ | ■ | ■ | ■ | ■ |
| Traumatológia | ■ | ■ | ■ | ■ | ■ | ■ | ■ | ■ | ■ | ■ | ■ | ■ | ■ |
| Urológia | ■ | ■ | ■ | ■ | ■ | ■ | ■ | ■ | ■ | ■ | ■ | ■ | ■ |

5 . é v f o l y a m

Angol nyelvű képzés

| | 1. Érd. feltétele | 2. Okt. szervezetsége | 3. Éad. részvétel | 4. Éad. alapkiképzése | 5. Éad. jelentős. | 6. Gyak. szervezetsége | 7. Gyak. jelentős. | 8. Tankönyv jelentős. | 9. WEB any. jelentős. | 10. Okt. fogyelem | 11. Vizsgakör. meghat. | 12. Oktatók. jelentős. | 13. Összességében |
|----------------|---------------------------|-----------------------|-------------------|-----------------------|-------------------|------------------------|--------------------|-----------------------|-----------------------|-------------------|------------------------|------------------------|-------------------|
| 1. évfolyam | Anatómia | | | | | | | | | | | | |
| | Biofizika | | | | | | | | | | | | |
| | Biokémia | | | | | | | | | | | | |
| | Sejtbiológia | | | | | | | | | | | | |
| | Szociológia | | | | | | | | | | | | |
| 2. évfolyam | Anatómia | | | | | | | | | | | | |
| | Biokémia (Biokém. I.) | | | | | | | | | | | | |
| | Élettan | | | | | | | | | | | | |
| 3. évfolyam | Belgyógy. (III. Bel. Kl.) | | | | | | | | | | | | |
| | Genetika | | | | | | | | | | | | |
| | Képkalk.ej. | | | | | | | | | | | | |
| | Kís. sebészet | | | | | | | | | | | | |
| | Kórélettan | | | | | | | | | | | | |
| | Mikrobiológia | | | | | | | | | | | | |
| | Orv. pszichológia | | | | | | | | | | | | |
| | Patológia (I. Pat. Int.) | | | | | | | | | | | | |
| | Patológia (II. Pat. Int.) | | | | | | | | | | | | |
| 4. évfolyam | Bioetika | | | | | | | | | | | | |
| | Bőrgyógyászat | | | | | | | | | | | | |
| | Farmakológia | | | | | | | | | | | | |
| | Fül-orr-gégészet | | | | | | | | | | | | |
| | Lab. medicina | | | | | | | | | | | | |
| | Népegészségtan | | | | | | | | | | | | |
| | Ortopédia | | | | | | | | | | | | |
| | Sebészet (I. Seb. Kl.) | | | | | | | | | | | | |
| | Sebészet (II. Seb. Kl.) | | | | | | | | | | | | |
| | Sebészet (Tr. Seb. Kl.) | | | | | | | | | | | | |
| Tüdőgyógyászat | | | | | | | | | | | | | |

| Angol nyelvű képzés | | 1. Érd. felkeltése | 2. Okt. szervezetsége | 3. Eacr. részvétel | 4. Eacr. didaktikussága | 5. Eacr. jelentős. | 6. Gyak. szervezetsége | 7. Gyak. jelentős. | 8. Tankönyv/jelentős. | 9. WEB any./jelentős. | 10. Okt. fogyelem | 11. Vizsgakör. megléte | 12. Oktatók jelentős. | 13. Összesítésben |
|---------------------|-----------------------------|--------------------|-----------------------|--------------------|-------------------------|--------------------|------------------------|--------------------|-----------------------|-----------------------|-------------------|------------------------|-----------------------|-------------------|
| 5. évfolyam | Belgyógy. (III. Bel. Kl.) | ■ | ■ | ■ | ■ | ■ | ■ | ■ | ■ | ■ | ■ | ■ | ■ | ■ |
| | Családorvostan | ■ | ■ | ■ | ■ | ■ | ■ | ■ | ■ | ■ | ■ | ■ | ■ | ■ |
| | Gyermekgy. (I. Gyerm. Kl.) | ■ | ■ | ■ | ■ | ■ | ■ | ■ | ■ | ■ | ■ | ■ | ■ | ■ |
| | Gyermekgy. (II. Gyerm. Kl.) | ■ | ■ | ■ | ■ | ■ | ■ | ■ | ■ | ■ | ■ | ■ | ■ | ■ |
| | Igazságügyi o. | ■ | ■ | ■ | ■ | ■ | ■ | ■ | ■ | ■ | ■ | ■ | ■ | ■ |
| | Neurológia | ■ | ■ | ■ | ■ | ■ | ■ | ■ | ■ | ■ | ■ | ■ | ■ | ■ |
| | Oxyológia | ■ | ■ | ■ | ■ | ■ | ■ | ■ | ■ | ■ | ■ | ■ | ■ | ■ |
| | Pszichiátria | ■ | ■ | ■ | ■ | ■ | ■ | ■ | ■ | ■ | ■ | ■ | ■ | ■ |
| | Szemészet | ■ | ■ | ■ | ■ | ■ | ■ | ■ | ■ | ■ | ■ | ■ | ■ | ■ |
| | Szülészet (I. Szül. Kl.) | ■ | ■ | ■ | ■ | ■ | ■ | ■ | ■ | ■ | ■ | ■ | ■ | ■ |
| | Traumatológia | ■ | ■ | ■ | ■ | ■ | ■ | ■ | ■ | ■ | ■ | ■ | ■ | ■ |

| Német nyelvű képzés | | 1. Érd. felkeltése | 2. Okt. szervezetsége | 3. Eacr. részvétel | 4. Eacr. didaktikussága | 5. Eacr. jelentős. | 6. Gyak. szervezetsége | 7. Gyak. jelentős. | 8. Tankönyv/jelentős. | 9. WEB any./jelentős. | 10. Okt. fogyelem | 11. Vizsgakör. megléte | 12. Oktatók jelentős. | 13. Összesítésben |
|---------------------------|--------------------------|--------------------|-----------------------|--------------------|-------------------------|--------------------|------------------------|--------------------|-----------------------|-----------------------|-------------------|------------------------|-----------------------|-------------------|
| 1. évfolyam | Anatómia | ■ | ■ | ■ | ■ | ■ | ■ | ■ | ■ | ■ | ■ | ■ | ■ | ■ |
| | Biofizika | ■ | ■ | ■ | ■ | ■ | ■ | ■ | ■ | ■ | ■ | ■ | ■ | ■ |
| | Biokémia (Biokém. I.) | ■ | ■ | ■ | ■ | ■ | ■ | ■ | ■ | ■ | ■ | ■ | ■ | ■ |
| | Orv. hivatás | ■ | ■ | ■ | ■ | ■ | ■ | ■ | ■ | ■ | ■ | ■ | ■ | ■ |
| | Sejtbiológia | ■ | ■ | ■ | ■ | ■ | ■ | ■ | ■ | ■ | ■ | ■ | ■ | ■ |
| 2. évfolyam | Anatómia | ■ | ■ | ■ | ■ | ■ | ■ | ■ | ■ | ■ | ■ | ■ | ■ | ■ |
| | Biokémia (Orv. Vegyt.) | ■ | ■ | ■ | ■ | ■ | ■ | ■ | ■ | ■ | ■ | ■ | ■ | ■ |
| | Élettan | ■ | ■ | ■ | ■ | ■ | ■ | ■ | ■ | ■ | ■ | ■ | ■ | ■ |
| | Orv. pszichológia | ■ | ■ | ■ | ■ | ■ | ■ | ■ | ■ | ■ | ■ | ■ | ■ | ■ |
| 3. évfolyam | Szociológia | ■ | ■ | ■ | ■ | ■ | ■ | ■ | ■ | ■ | ■ | ■ | ■ | ■ |
| | Belgyógy. (II. Bel. Kl.) | ■ | ■ | ■ | ■ | ■ | ■ | ■ | ■ | ■ | ■ | ■ | ■ | ■ |
| | Genetika | ■ | ■ | ■ | ■ | ■ | ■ | ■ | ■ | ■ | ■ | ■ | ■ | ■ |
| | Képkalk.ejl. | ■ | ■ | ■ | ■ | ■ | ■ | ■ | ■ | ■ | ■ | ■ | ■ | ■ |
| | Kis. Sebészet | ■ | ■ | ■ | ■ | ■ | ■ | ■ | ■ | ■ | ■ | ■ | ■ | ■ |
| | Kórélettan | ■ | ■ | ■ | ■ | ■ | ■ | ■ | ■ | ■ | ■ | ■ | ■ | ■ |
| | Mikrobiológia | ■ | ■ | ■ | ■ | ■ | ■ | ■ | ■ | ■ | ■ | ■ | ■ | ■ |
| Patológia (II. Pat. Int.) | ■ | ■ | ■ | ■ | ■ | ■ | ■ | ■ | ■ | ■ | ■ | ■ | ■ | |

Német nyelvű képzés

| | 1. Érd. felkeltése | 2. Okt. szervezetsége | 3. Éad. részvétel | 4. Éad. didaktikussága | 5. Éad. jelentős. | 6. Gyak. szervezetsége | 7. Gyak. jelentős. | 8. Tankönyv jelentős. | 9. WEB any. jelentős. | 10. Okt. figyellem | 11. Vizsgaköv. meglát. | 12. Oktatók jelentős. | 13. Összességében |
|-------------|----------------------------|-----------------------|-------------------|------------------------|-------------------|------------------------|--------------------|-----------------------|-----------------------|--------------------|------------------------|-----------------------|-------------------|
| 4. évfolyam | Farmakológia | ■ | ■ | ■ | ■ | ■ | ■ | ■ | ■ | ■ | ■ | ■ | ■ |
| | Fül-orr-gégészet | ■ | ■ | ■ | ■ | ■ | ■ | ■ | ■ | ■ | ■ | ■ | ■ |
| | Hygiene | ■ | ■ | ■ | ■ | ■ | ■ | ■ | ■ | ■ | ■ | ■ | ■ |
| | Kardiológia | ■ | ■ | ■ | ■ | ■ | ■ | ■ | ■ | ■ | ■ | ■ | ■ |
| | Lab. Medicina | ■ | ■ | ■ | ■ | ■ | ■ | ■ | ■ | ■ | ■ | ■ | ■ |
| | Pszichoterápia | ■ | ■ | ■ | ■ | ■ | ■ | ■ | ■ | ■ | ■ | ■ | ■ |
| | Pulmonológia | ■ | ■ | ■ | ■ | ■ | ■ | ■ | ■ | ■ | ■ | ■ | ■ |
| | Sebészet (I. Seb. Kl.) | ■ | ■ | ■ | ■ | ■ | ■ | ■ | ■ | ■ | ■ | ■ | ■ |
| | Sebészet (Tr. Seb. Kl.) | ■ | ■ | ■ | ■ | ■ | ■ | ■ | ■ | ■ | ■ | ■ | ■ |
| 5. évfolyam | Belgyógy. (II. Bel. Kl.) | ■ | ■ | ■ | ■ | ■ | ■ | ■ | ■ | ■ | ■ | ■ | ■ |
| | Családorvostan | ■ | ■ | ■ | ■ | ■ | ■ | ■ | ■ | ■ | ■ | ■ | ■ |
| | Gyermekgy. (I. Gyerm. Kl.) | ■ | ■ | ■ | ■ | ■ | ■ | ■ | ■ | ■ | ■ | ■ | ■ |
| | Igazságügyi o. | ■ | ■ | ■ | ■ | ■ | ■ | ■ | ■ | ■ | ■ | ■ | ■ |
| | Intenzív t. | ■ | ■ | ■ | ■ | ■ | ■ | ■ | ■ | ■ | ■ | ■ | ■ |
| | Neurológia | ■ | ■ | ■ | ■ | ■ | ■ | ■ | ■ | ■ | ■ | ■ | ■ |
| | Oxyológia | ■ | ■ | ■ | ■ | ■ | ■ | ■ | ■ | ■ | ■ | ■ | ■ |
| | Pszichiátria | ■ | ■ | ■ | ■ | ■ | ■ | ■ | ■ | ■ | ■ | ■ | ■ |
| | Szülészet (I. Szül. Kl.) | ■ | ■ | ■ | ■ | ■ | ■ | ■ | ■ | ■ | ■ | ■ | ■ |
| | Urológia | ■ | ■ | ■ | ■ | ■ | ■ | ■ | ■ | ■ | ■ | ■ | ■ |

ÍRÁSBELI MEGJEGYZÉSEK*

* 1.14. kérdés: Ha bármi javaslata, észrevétele van a tantárgy oktatásával kapcsolatban, írja le!

SZÁJSEBÉSZET ÉS FOGÁSZAT

MAGYAR NYELVŰ KÉPZÉS

162H4SZAJS132

Feladat az a tantárgy felírása: előadás, miszerint
tantárgy
fontos az a humánizáció AOK-ra

162H4SZAJS008

Nem volt gyakorlat!

162H4SZAJS018

Szájsebész akartok lenni.
Ketsutt :D:D:D

162H4SZAJS011

Ha a tanulmányok idején is megvan a jogi minőség, akkor
jegyzetkészítés a diákoknál, hogy kettős tanár az „elgond” gondok
és a minőség a szemes végén a tárgyat elgondolással tanul.

162H4SZAJS060

Melyek állatok a legrosszabbak?
- ...
- ...

162H4SZAJS089

A honlapon csak a FOK-osok kitéli voltak kin
AOK követelményei nem voltak meghatározva,
amit nagyon hiányosnak

162H4SZAJS107

Az előadásokon nem nagy arányban vettem részt, így
megítéléssem az tárgyról nem reális.

162H4SZAJS014

↳ tantárgy az ABK hallgatóinak nem ad plusz információt, max. választható tárgyként. Ezt az előadást látogathatók is jelzik.

162H4SZAJS023

Nem is volt az gyakorlatok - munkák is kellett felvenni: a repülőre ill. értékelni?

162H4SZAJS085

Ez a tárgy ABK-n nem kéne, hogy kötelező legyen.

162H4SZAJS055

Kár hogy nem volt gyakorlat, izgalmas lett volna látni ilyen dolgokat.

MELLÉKLET: KÉRDŐÍVEK

HALLGATÓI VÉLEMÉNY - A TANTÁRGY OKTATÁSÁRÓL
2016/17-es tanév II. félév



SEMMEIWEIS EGYETEM

Általános Orvostudományi Kar

Klinika/Intézet: XXXX XXXX XXXX

Tantárgy: XXXX XXXX XXXX

Okt. nyelve: magyar

Évfolyam: 1.

AOKXXXXYYY_XY

Válasz megjelölése:

Javítás:

Kérem használjon tollat. Az „X” vagy „+” jelet a kereten belül és ne mellette helyezze el, ne karikázzon és ne húzza végig az összes rubrikát egy vonallal.

Az optimális beolvasási eredmények érdekében kérem, kövesse a bemutatott példákat.

A kérdőíveket elektronikusan dolgozzuk fel. Csak a gépileg olvasható adatok kerülnek kiértékelésre.

Kedves Hallgatónk!

Az oktatás színvonalának emelése érdekében szeretnénk véleményét kikérni. Véleménye fontos számunkra, mert jelentős mértékben hozzájárul a karunkon folyó oktatói munka színvonalának emeléséhez. **A kérdőív kitöltése önkéntes és anonim.**

Köszönjük, hogy válaszaival segíti munkánkat.

Ha nem kívánja kitölteni a kérdőívet, kérjük tegyen egy X-et ebbe a kódmezőbe:

Értékelje a tantárgy oktatását az alábbi szempontok alapján!

| | egyáltalán nem, gyenge | | | | | teljesen, kiváló |
|---|--------------------------|--------------------------|--------------------------|--------------------------|--------------------------|------------------|
| | 1 | 2 | 3 | 4 | 5 | |
| 1. Milyen mértékben keltette fel az intézet oktatómunkája érdeklődését a tantárgy iránt? | <input type="checkbox"/> | <input type="checkbox"/> | <input type="checkbox"/> | <input type="checkbox"/> | <input type="checkbox"/> | |
| 2. Milyen mértékben volt szervezett a tantárgy oktatása? | <input type="checkbox"/> | <input type="checkbox"/> | <input type="checkbox"/> | <input type="checkbox"/> | <input type="checkbox"/> | |
| 3. Milyen arányban vett részt az intézet/tantárgy előadásain? | <input type="checkbox"/> | <input type="checkbox"/> | <input type="checkbox"/> | <input type="checkbox"/> | <input type="checkbox"/> | |
| 4. Mennyire voltak az előadások didaktikusak, logikusak? | <input type="checkbox"/> | <input type="checkbox"/> | <input type="checkbox"/> | <input type="checkbox"/> | <input type="checkbox"/> | |
| 5. Mennyiben járultak hozzá az előadások a tananyag elsajátításához? | <input type="checkbox"/> | <input type="checkbox"/> | <input type="checkbox"/> | <input type="checkbox"/> | <input type="checkbox"/> | |
| 6. Mennyire voltak a gyakorlatok szervezettek, jól felépítettek? | <input type="checkbox"/> | <input type="checkbox"/> | <input type="checkbox"/> | <input type="checkbox"/> | <input type="checkbox"/> | |
| 7. Mennyiben járult hozzá a gyakorlat a tananyag sikeres elsajátításához? | <input type="checkbox"/> | <input type="checkbox"/> | <input type="checkbox"/> | <input type="checkbox"/> | <input type="checkbox"/> | |
| 8. Milyen mértékben járult hozzá a hivatalos tankönyv/jegyzet a tananyag elsajátításához? | <input type="checkbox"/> | <input type="checkbox"/> | <input type="checkbox"/> | <input type="checkbox"/> | <input type="checkbox"/> | |
| 9. Milyen mértékben járultak hozzá az intézet által kidolgozott WEB segédanyagok a tananyag elsajátításához? | <input type="checkbox"/> | <input type="checkbox"/> | <input type="checkbox"/> | <input type="checkbox"/> | <input type="checkbox"/> | |
| 10. Milyen mértékben tartott az intézet oktatási fegyelmet? (előadások, gyakorlatok pontos kezdése, megjelenés, oktatási idő pontos betartása stb.) | <input type="checkbox"/> | <input type="checkbox"/> | <input type="checkbox"/> | <input type="checkbox"/> | <input type="checkbox"/> | |
| 11. Milyen mértékben határozta meg az intézet a tantárgy vizsgakövetelményeit? | <input type="checkbox"/> | <input type="checkbox"/> | <input type="checkbox"/> | <input type="checkbox"/> | <input type="checkbox"/> | |
| 12. Milyen mértékben segítette a tantárgy elsajátítását az intézet oktatógárdája? | <input type="checkbox"/> | <input type="checkbox"/> | <input type="checkbox"/> | <input type="checkbox"/> | <input type="checkbox"/> | |
| 13. Mindent összevetve a tantárgy oktatását milyennek minősíti? | <input type="checkbox"/> | <input type="checkbox"/> | <input type="checkbox"/> | <input type="checkbox"/> | <input type="checkbox"/> | |

14. Ha bármilyen javaslata, észrevétele van a tantárgy oktatásával kapcsolatban írja le! (Csak a kereten belüli szöveget dolgozzuk fel)



Kérjük ne hajtsa össze!



STUDENT QUESTIONNAIRE - ON EDUCATION OF A SUBJECT
Year 2016/17 2nd Semester



SEMMELOWEIS UNIVERSITY
Faculty of Medicine

| |
|---|
| Clinic/Institute: XXXX XXXX XXXX |
| Subject: XXXX XXXX XXXX |
| Language: English Year: 1. AOKXXXXXX_YX |

Mark answer:

Correction:

Please use a pen or a thin edged marker. Place the marks "X" or "+" within and not beside the rubric. Do not use circles, and do not cross all the checkbox with a line. For optimal processing, please follow the shown example.
The sheet will be processed automatically. Only machine-readable data will be used for evaluation.

Dear Students,
We would like to ask your opinion to increase the standard of education. Your opinion is important for us to increase the quality of the General Medicine teaching program continuously. **Filling out this questionnaire is voluntary and anonymous.**
Thank you for helping our work with answering the questions.
Mark this checkbox if you do not wish to fill in the questionnaire:

Evaluate the quality of teaching related to this course according to the criteria below!

| | not at all, weak | | | | | absolutely, perfect |
|---|--------------------------|--------------------------|--------------------------|--------------------------|--------------------------|---------------------|
| | 1 | 2 | 3 | 4 | 5 | |
| 1. To what extent has the institute's educational work stimulated your interest in the subject? | <input type="checkbox"/> | <input type="checkbox"/> | <input type="checkbox"/> | <input type="checkbox"/> | <input type="checkbox"/> | |
| 2. How well organized was the teaching of the subject? | <input type="checkbox"/> | <input type="checkbox"/> | <input type="checkbox"/> | <input type="checkbox"/> | <input type="checkbox"/> | |
| 3. How would you rate your attendance at the lectures of the institute/subjects | <input type="checkbox"/> | <input type="checkbox"/> | <input type="checkbox"/> | <input type="checkbox"/> | <input type="checkbox"/> | |
| 4. How didactic and logical were the lectures? | <input type="checkbox"/> | <input type="checkbox"/> | <input type="checkbox"/> | <input type="checkbox"/> | <input type="checkbox"/> | |
| 5. To what extent did the lectures contribute to the acquisition of the subject? | <input type="checkbox"/> | <input type="checkbox"/> | <input type="checkbox"/> | <input type="checkbox"/> | <input type="checkbox"/> | |
| 6. To what extent were the practicals well-organized/well structured? | <input type="checkbox"/> | <input type="checkbox"/> | <input type="checkbox"/> | <input type="checkbox"/> | <input type="checkbox"/> | |
| 7. To what extent did the practicals contribute to the acquisition of the subject? | <input type="checkbox"/> | <input type="checkbox"/> | <input type="checkbox"/> | <input type="checkbox"/> | <input type="checkbox"/> | |
| 8. How effectively did the official textbook/lecture notes contribute to the acquirement of the curriculum? | <input type="checkbox"/> | <input type="checkbox"/> | <input type="checkbox"/> | <input type="checkbox"/> | <input type="checkbox"/> | |
| 9. How effectively did the web resources help in the acquisition of the curriculum? | <input type="checkbox"/> | <input type="checkbox"/> | <input type="checkbox"/> | <input type="checkbox"/> | <input type="checkbox"/> | |
| 10. How well did the institute keep education discipline? (punctual starting time and duration of classes, attendance, etc.) | <input type="checkbox"/> | <input type="checkbox"/> | <input type="checkbox"/> | <input type="checkbox"/> | <input type="checkbox"/> | |
| 11. To what extent did the institute determine the examination requirements of the subject? | <input type="checkbox"/> | <input type="checkbox"/> | <input type="checkbox"/> | <input type="checkbox"/> | <input type="checkbox"/> | |
| 12. How effectively did the institute's teaching staff contribute to the acquisition of the subject? | <input type="checkbox"/> | <input type="checkbox"/> | <input type="checkbox"/> | <input type="checkbox"/> | <input type="checkbox"/> | |
| 13. All in all, how would you rate the teaching of the subject? | <input type="checkbox"/> | <input type="checkbox"/> | <input type="checkbox"/> | <input type="checkbox"/> | <input type="checkbox"/> | |
| 14. If you have any proposals or remarks concerning the education of the subject, comment it below! (Please note that only texts within the frame will be processed.) | | | | | | |

✗ Please do not fold! - Kérjük ne hajtsa össze! ✗



MEINUNG DER STUDENTEN – ÜBER DAS UNTERRICHTEN DES FACHES
Studienjahr 2016/17, 2. Semester



SEMMELOWEIS UNIVERSITÄT

Medizinische Fakultät

Klinik/Institut: XXXX XXXX XXXX

Fach: XXXX XXXX XXXX

Sprache: Deutsch

Jahrgang: 1.

AOKXXXXYY_XY

Markierung der Antwort:

Korrektur:

Benutzen Sie bitte Kugelschreiber oder Filzstift mit dünner Spitze. Das Zeichen „X“ oder „+“ sollte innerhalb des Rahmens und nicht daneben stehen, vermeiden Sie das Einkreisen und ziehen Sie keine Linien zwischen den Kästchen. Folgen Sie bitte den dargestellten Beispielen, damit bei der Digitalisierung optimale Ergebnisse erzielt werden können.
Das Formular wird automatisch verarbeitet. Nur die automatisch verarbeitbaren Daten werden ausgewertet.

Lieber Student/ Liebe Studentin!

Das Ziel dieser Meinungsumfrage ist, das Niveau des Unterrichts zu erhöhen. **Das Ausfüllen des Fragebogens ist freiwillig und anonym.** Wir danken Ihnen dafür, dass Sie unsere Arbeit mit der Beantwortung der Fragen unterstützen.

Falls Sie den Fragebogen nicht ausfüllen möchten, schreiben Sie ein X in dieses Kästchen:

Bewerten Sie den Unterricht im betreffenden Fach unter Berücksichtigung folgender Aspekte!

| | sehr schlecht / überhaupt nicht | | | | | sehr gut/ in vollem Maße | | | | |
|--|------------------------------------|--------------------------|--------------------------|--------------------------|--------------------------|-----------------------------|--------------------------|--------------------------|--------------------------|--------------------------|
| | 1 | 2 | 3 | 4 | 5 | 1 | 2 | 3 | 4 | 5 |
| 1. In welchem Maße hat die Lehrtätigkeit des Instituts Ihr Interesse für das Fach geweckt? | <input type="checkbox"/> | <input type="checkbox"/> | <input type="checkbox"/> | <input type="checkbox"/> | <input type="checkbox"/> | <input type="checkbox"/> | <input type="checkbox"/> | <input type="checkbox"/> | <input type="checkbox"/> | <input type="checkbox"/> |
| 2. In welchem Maße war der Unterricht des Faches organisiert? | <input type="checkbox"/> | <input type="checkbox"/> | <input type="checkbox"/> | <input type="checkbox"/> | <input type="checkbox"/> | <input type="checkbox"/> | <input type="checkbox"/> | <input type="checkbox"/> | <input type="checkbox"/> | <input type="checkbox"/> |
| 3. In welchem Maße haben Sie an den Vorlesungen des Instituts/Faches teilgenommen? | <input type="checkbox"/> | <input type="checkbox"/> | <input type="checkbox"/> | <input type="checkbox"/> | <input type="checkbox"/> | <input type="checkbox"/> | <input type="checkbox"/> | <input type="checkbox"/> | <input type="checkbox"/> | <input type="checkbox"/> |
| 4. In welchem Maße waren die Vorlesungen didaktisch und logisch? | <input type="checkbox"/> | <input type="checkbox"/> | <input type="checkbox"/> | <input type="checkbox"/> | <input type="checkbox"/> | <input type="checkbox"/> | <input type="checkbox"/> | <input type="checkbox"/> | <input type="checkbox"/> | <input type="checkbox"/> |
| 5. In welchem Maße waren die Vorlesungen bei der Aneignung des Lehrmaterials behilflich? | <input type="checkbox"/> | <input type="checkbox"/> | <input type="checkbox"/> | <input type="checkbox"/> | <input type="checkbox"/> | <input type="checkbox"/> | <input type="checkbox"/> | <input type="checkbox"/> | <input type="checkbox"/> | <input type="checkbox"/> |
| 6. Inwieweit waren die Praktika wohl organisiert und gut aufgebaut? | <input type="checkbox"/> | <input type="checkbox"/> | <input type="checkbox"/> | <input type="checkbox"/> | <input type="checkbox"/> | <input type="checkbox"/> | <input type="checkbox"/> | <input type="checkbox"/> | <input type="checkbox"/> | <input type="checkbox"/> |
| 7. In welchem Maße war das Praktikum bei der erfolgreichen Aneignung des Lehrmaterials behilflich? | <input type="checkbox"/> | <input type="checkbox"/> | <input type="checkbox"/> | <input type="checkbox"/> | <input type="checkbox"/> | <input type="checkbox"/> | <input type="checkbox"/> | <input type="checkbox"/> | <input type="checkbox"/> | <input type="checkbox"/> |
| 8. In welchem Maße war das offizielle Lehrbuch bei der Aneignung des Lehrstoffes behilflich? | <input type="checkbox"/> | <input type="checkbox"/> | <input type="checkbox"/> | <input type="checkbox"/> | <input type="checkbox"/> | <input type="checkbox"/> | <input type="checkbox"/> | <input type="checkbox"/> | <input type="checkbox"/> | <input type="checkbox"/> |
| 9. In welchem Maße waren die WEB Hilfs-materialien bei der Aneignung des Lehrstoffes behilflich? | <input type="checkbox"/> | <input type="checkbox"/> | <input type="checkbox"/> | <input type="checkbox"/> | <input type="checkbox"/> | <input type="checkbox"/> | <input type="checkbox"/> | <input type="checkbox"/> | <input type="checkbox"/> | <input type="checkbox"/> |
| 10. Inwieweit hat das Institut die Unterrichtsdisziplin eingehalten? (Pünktlicher Anfang-Ende der Lehrveranstaltungen, Anwesenheit usw.) | <input type="checkbox"/> | <input type="checkbox"/> | <input type="checkbox"/> | <input type="checkbox"/> | <input type="checkbox"/> | <input type="checkbox"/> | <input type="checkbox"/> | <input type="checkbox"/> | <input type="checkbox"/> | <input type="checkbox"/> |
| 11. In welchem Maße hat das Institut die Prüfungsanforderungen des Faches festgelegt? | <input type="checkbox"/> | <input type="checkbox"/> | <input type="checkbox"/> | <input type="checkbox"/> | <input type="checkbox"/> | <input type="checkbox"/> | <input type="checkbox"/> | <input type="checkbox"/> | <input type="checkbox"/> | <input type="checkbox"/> |
| 12. In welchem Maße trug der Lehrkörper des Instituts zur Aneignung des Faches bei? | <input type="checkbox"/> | <input type="checkbox"/> | <input type="checkbox"/> | <input type="checkbox"/> | <input type="checkbox"/> | <input type="checkbox"/> | <input type="checkbox"/> | <input type="checkbox"/> | <input type="checkbox"/> | <input type="checkbox"/> |
| 13. Alles in allem, wie bewerten Sie den Unterricht des Faches? | <input type="checkbox"/> | <input type="checkbox"/> | <input type="checkbox"/> | <input type="checkbox"/> | <input type="checkbox"/> | <input type="checkbox"/> | <input type="checkbox"/> | <input type="checkbox"/> | <input type="checkbox"/> | <input type="checkbox"/> |
| 14. Wenn Sie Vorschläge, Bemerkungen in Bezug auf das Fach haben, schreiben Sie sie bitte nieder. (Es wird nur der Text innerhalb des Rahmens beachtet.) | | | | | | | | | | |

Bitte nicht falten! – Kérjük ne hajtsa össze!

