

**AZ OKTATÓI MUNKA HALLGATÓI VÉLEMÉNYEZÉSE
A 2016/17-ES TANÉV II. FÉLÉVÉBEN
A SEMMELWEIS EGYETEM ÁLTALÁNOS ORVOSTUDOMÁNYI KARÁN**

**I. SZ. PATOLÓGIAI ÉS KÍSÉRLETI
RÁKKUTATÓ INTÉZET**

PATOLÓGIA II.
AOKPTK023_2M, AOKPTK023_2A

Kérdőíves hallgatói feedback vizsgálat a Semmelweis Egyetem Általános Orvostudományi Karán a 2016/17. tanév 2. félévében

A vizsgálat célkitűzése

Az Általános Orvostudományi Kar Oktatási és Kreditbizottsága határozata szerint a 2016/17-es tanév második szemeszterében – hasonlóan az előző tanévhez – kérdőíves hallgatói véleményezést végeztek az I. – V. évfolyam tantárgyai oktatásának felmérésére. A vizsgálatba azok a tantárgyak kerültek be, amelyek oktatása záróvizsgálattal zárul a félév végén. A tantárgyak valamint az oktató intézmények listáját az ÁOK Dékáni Hivatala ill. Tanulmányi Osztálya állította össze.

A kérdőív

A kérdőív az előző félévhez képest tartalmilag nem változott, azaz 13 kérdésben tartalmazza a tantárgyak oktatásának legfontosabb jellemzőit: az érdeklődés felkeltését, az oktatás szervezettségét, az előadások, a gyakorlatok, a tananyagok szerepét, az oktatási fegyelmet, stb. A kérdésekre ötfokú skálán, kódkockákban lehet bejelölni a választ, és külön kódkocka áll rendelkezésre a részvétel elutasítására. A 14. pontban szöveges megjegyzések, javaslatok beírására van lehetőség egy 18x5 cm-es kereten belül.

A hatékonyabb adatbevitel érdekében a kérdőív struktúráján több változtatást is tettünk, így megnöveltük a kódkockák méretét, előre rányomtattuk a lapokra az oktatási intézmény és a tantárgy nevét, az oktatási nyelvet, az évfolyamot, a Neptun kódot, valamint az egyedi azonosításhoz szükséges vonalkódot, ld. Melléklet.

Kérdőívek kiküldése

Minden intézmény az oktatott hallgatói létszám + 5% (kb.) mennyiségű kérdőívet kapott azzal a kéréssel, hogy azokat az utolsó 3 oktatási hét alatt, előadásokat vagy gyakorlatokat követően töltesse ki, majd zárt borítékban juttassa vissza az Oktatási és Kreditbizottság elnökéhez.

Az ÁOK Dékáni Hivatal munkatársai összesen **23.645** kérdőívet küldtek ki, ebből **10.620 db. (45%)** érkezett vissza. Az alábbi táblázatban összefoglaltuk a vizsgálatban résztvevő tantárgyakat, ill. az oktatási intézményeket, valamint a kiküldött, ill. visszakapott kérdőívek számát. (A táblázatban dőlt betűvel tüntettük fel azokat a tárgyakat, ahol a visszaküldési arány 10% alatti – ezek hasonlóan az előző évhez – nem kerülnek be az összehasonlító értékelésbe. Szürke háttérrel jelöltük azokat a tárgyakat, amelyekről nem érkezett kérdőív.)

Tárgy	Intézet	Hallg. létszám	Kiküld. db	Kitöltők száma
Magyar nyelvű képzés				
1. évfolyam				
Orvosi biokémia I.	Orvosi Biokémiai Intézet	329	345	20 (6%)
Molekuláris sejtbiológia I.	Orvosi Vegytani, Molekuláris Biológiai és Patobiokémiai Int.	331	345	213 (64%)
Anatómia, szövet- és fejlődéstan II.	Anatómiai, Szövet- és Fejlődéstan Intézet	314	330	259 (82%)
Orvosi biofizika II.	Biofizikai és Sugárbiológiai Intézet	321	340	282 (88%)
Orvosi szociológia	Magatartástudományi Intézet	167	175	145 (87%)
2. évfolyam				
Anatómia, szövet- és fejlődéstan IV.	Anatómiai, Szövet- és Fejlődéstan Intézet	387	400	262 (68%)
Orvosi élettan II.	Élettani Intézet	379	400	327 (86%)
Orvosi biokémia, molekuláris és sejtbiológia III.	Orvosi Vegytani, Molekuláris Biológiai és Patobiokémiai Intézet	204	215	25 (12%)
Orvosi biokémia, molekuláris és sejtbiológia III.	Orvosi Biokémiai Intézet	187	200	59 (32%)

Belgyógyászati propedeutika I. (AOKBL1017_1M)	I. sz. Belgyógyászati Klinika	111	120	26 (23%)
Belgyógyászati propedeutika I. (AOKBL2018_1M)	II. sz. Belgyógyászati Klinika	121	130	70 (58%)
Belgyógyászati propedeutika I. (AOKBL3019_1M)	III. sz. Belgyógyászati Klinika	107	115	38 (36%)

3. évfolyam

Kórélettan és klinikai laboratóriumi diagnosztika II. (AOKKOR021_2M)	Kórélettani Intézet	371	390	187 (50%)
Laboratóriumi medicina (AOKLMI033_1M)	Laboratóriumi Medicina Intézet	364	385	189 (52%)
Orvosi mikrobiológia II. (AOKMIK022_2M)	Orvosi Mikrobiológiai Intézet	373	400	292 (78%)
Patológia II. (AOKPAT024_2M)	II. sz. Patológiai Intézet	190	205	97 (51%)
Patológia II. (AOKPTK023_2M)	I. sz. Patológiai és Kísérleti Rákkutató Intézet	180	195	81 (45%)
Belgyógyászat I. (AOKBL3029_1M)	III. sz. Belgyógyászati Klinika	376	400	93 (25%)
Genetika és genomika (AOKGEN030_1M)	Genetikai, Sejt- és Immunbiológiai Intézet	389	410	208 (53%)
Magatartástudomány II. (Orvosi pszichológia) (AOKMAG398_2M)	Magatartástudományi Intézet	201	210	86 (43%)

4. évfolyam

Farmakológia és farmakoterápia II. (AOKFRM034_2M)	Farmakológiai és Farmakoterápiás Intézet	385	420	340 (88%)
Népegészségtan és preventív medicina II. (AOKNEI335_2M)	Népegészségtani Intézet	379	400	177 (47%)
Pulmonológia (AOKPUL047_1M)	Pulmonológiai Klinika	221	240	125 (57%)
Belgyógyászat III. (Kardiológia) (AOKKAR292_3M)	Kardiológiai Tanszék	185	203	111 (60%)
Sebészet II. (AOKSB1343_2M)	I. sz. Sebészeti Klinika	136	145	43 (32%)
Sebészet II. (AOKSB3329_2M)	I. sz. Sebészeti Klinika Sebészeti Tanszéki Csoport	55	60	41 (75%)
Sebészet II. (AOKSB2330_2M)	II. sz. Sebészeti Klinika	50	55	27 (54%)
Sebészet II. (AOKSBT328_2M)	Transzplantációs és Sebészeti Klinika	133	140	60 (45%)
Fül- orr- gégészet (AOKFUL042_1M)	Fül- Orr- Gégészeti és Fej- Nyaksebészeti Klinika	208	220	54 (26%)
Bőrgyógyászat (AOKBOR043_1M)	Bőr-, Nemikórtani és Bőronkológiai Klinika	202	220	99 (49%)
Szájsebészet és fogászat (AOKSZB044_1M)	Arc- Állcsont- Szájsebészeti és Fogászati Klinika	163	180	112 (69%)
Ortopédia (AOKORT048_1M)	Ortopédiai Klinika	217	240	137 (63%)
Radiológia (AOKRAD049_1M)	Radiológiai Klinika	377	400	118 (31%)
Bioetika- orvosi etika (AOKMAG045_1M)	Magatartástudományi Intézet	213	230	148 (69%)
Pszichoterápia az orvosi gyakorlatban (AOKPSI050_1M)	Pszichiátriai Klinika, Magatartástudományi Intézet	390	410	137 (35%)

5. évfolyam

Belgyógyászat V. (AOKBL1027_5M)	I. sz. Belgyógyászati Klinika	390	400	105 (27%)
Sebészet III. – Mellkassebészet (AOKSB2330_3M)	Mellkassebészeti Klinika (II. sz. Sebészeti Klinika)	56	60	13 (23%)
Sebészet III. – Érbészet (AOKSB2330_3M)	Érbészeti Tanszék (II. sz. Sebészeti Klinika)	56	60	0 (0%)
Sebészet III. – Szívsebészet (AOKSB2330_3M)	Szívsebészeti Tanszék (II. sz. Sebészeti Klinika)	56	60	0 (0%)

Sebészet III. – Idegsebészet (AOKSB2330_3M)	Idegsebészeti tanszék (II. sz. Sebészeti Klinika)	56	60	57 (102%) ¹
Sebészet III. – Plasztikai sebészet (AOKSB2330_3M)	Plasztikai Sebészeti Tanszéki Csoport (II.Sz. Sebészeti Klinika)	56	60	0 (0%)
Sebészet III. – Mellkasebészet (AOKSBT328_3M)	Mellkasebészeti Klinika (Transzplant. és Sebészeti Klinika)	148	160	27 (18%)
Sebészet III. – Érsebészet (AOKSBT328_3M)	Érsebészeti Tanszék (Transzplant. és Sebészeti Klinika)	148	160	65 (44%)
Sebészet III. – Szívsebészet (AOKSBT328_3M)	Szívsebészeti Tanszék (Transzplant. és Sebészeti Klinika)	148	160	0 (0%)
Sebészet III. – Idegsebészet (AOKSBT328_3M)	Idegsebészeti tanszék (Transzplant. és Sebészeti Klinika)	148	160	0 (0%)
Sebészet III. – Plasztikai sebészet (AOKSBT328_3M)	Plasztikai Sebészeti Tanszéki Csoport (Transzpl. és Seb. Klinika)	148	160	15 (10%)
Traumatológia (AOKTRA063_1M)	Traumatológiai Tanszék	193	200	160 (83%)
Szülészet és nőgyógyászat II. (AOKNO1479_2M)	I. sz. Szülészeti és Nőgyógyászati Klinika	193	200	72 (37%)
Szülészet és nőgyógyászat II. (AOKNO2053_2M)	II. sz. Szülészeti és Nőgyógyászati Klinika	202	215	12 (6%)
Gyermekgyógyászat II. (AOKGY1054_2M)	I. sz. Gyermekgyógyászati Klinika	191	200	97 (51%)
Gyermekgyógyászat II. (AOKGY2055_2M)	II. sz. Gyermekgyógyászati Klinika	198	200	33 (17%)
Ideggyógyászat II. (AOKNEU056_2M)	Neurológiai Klinika	390	410	58 (15%)
Elmegyógyászat II. (AOKPSI057_2M)	Pszichiátriai és Pszichoterápiás Klinika	389	410	177 (46%)
Igazságügyi orvostan (AOKIGS064_1M)	Igazságügyi és Biztosítás-orvostani intézet	392	410	85 (22%)
Szemészet (AOKSZE065_1M)	Szemészeti Klinika	202	210	69 (34%)
Urológia (AOKURO060_1M)	Urológiai Klinika	190	195	37 (19%)
Intenzív terápia és aneszteziológia (AOKANE427_1M)	Aneszteziológiai és Intenzív Terápiás Klinika	197	200	0 (0%)

Angol nyelvű képzés

1. évfolyam

Medical Biophysics II. (AOKFIZ465_2A)	Institute of Biophysics and Radiation Biology	145	155	148 (102%)
Medical Biochemistry I. (AOKOBI463_1A)	Department of Medical Biochemistry	169	180	90 (53%)
Molecular Cell Biology I. (AOKOVM464_1A)	Dept. of Med. Chemistry, Molecular Biology and Pathobiochemistry	168	175	80 (48%)
Anatomy, Histology and Embryology II. (AOKANT461_2A)	Department of Anatomy, Histology and Embryology	150	160	137 (91%)
Medical Sociology (AOKMAG425_1A)	Institute of Behavioral Sciences	92	100	47 (51%)

2. évfolyam

Anatomy, Cell, Histology and Embryology IV. (AOKANT003_4A)	Department of Anatomy, Histology and Embryology	178	190	125 (70%)
Medical Physiology II. (AOKELT226_2A)	Department of Physiology	184	195	174 (95%)
Medical Biochemistry, Molecular and Cell Biology III. (AOKOBI290_3A)	Department of Medical Biochemistry	163	175	135 (83%)

3. évfolyam

Pathophysiology and Clinical Lab. Diagnostics II. (AOKKOR021_2A)	Department of Pathophysiology	186	200	108 (58%)
Medical Microbiology II. (AOKMIK022_2A)	Institute of Medical Microbiology	183	195	116 (63%)
Pathology II. (AOKPTK023_2A)	I. Department of Pathology and Experimental Cancer Research	83	95	56 (67%)
Pathology II. (AOKPAT024_2A)	II. Department of Pathology	103	115	63 (61%)

¹ Hivatalos hallgatói létszámnál több kitöltött kérdőívre nem találtunk magyarázatot. A kiértékelésbe az összes kérdőív bekerült. Fontos volna, hogy a kitöltető intézet odafigyeljen arra, hogy minden hallgató csak egy kérdőívet töltsön ki (és például a távollévők helyett ne töltsenek ki mások).

Internal Medicine I. (AOKBL3029_1A)	III. Department of Internal Medicine	199	210	41 (21%)
Behavioural Science II. (Medical Psychology) (AOKMAG398_2A)	Institute of Behavioral Sciences	189	200	122 (65%)
Basic Surgical Techniques (AOKKMI020_1A)	Department of Basic Surgical Techniques	184	195	0 (0%)
Medical Imaging (AOKFIZ036_1A)	Institute of Biophysics and Radiation Biology	199	210	178 (89%)
Genetics and genomics (AOKGEN030_1A)	Department of Genetics, Cell- and Immunobiology	173	185	110 (64%)

4. évfolyam

Pharmacology and Pharmacotherapy II. (AOKFRM034_2A)	Department of Pharmacology and Pharmacotherapy	176	190	150 (85%)
Public Health and Preventive Medicine II. (AOKNEI335_2A)	Institute of Public Health	173	190	91 (53%)
Surgery II. (AOKSB1343_2A_1)	I. Department of Surgery	121	135	38 (31%)
Surgery II. (AOKSB1343_2A_2)	II. Department of Surgery	18	22	18 (100%)
Surgery II. (AOKSB1343_2A_tr)	Department of Transplantation and Surgery	40	44	23 (58%)
Laboratory Medicine (AOKLMI033_1A)	Department of Laboratory Medicine	159	170	83 (52%)
Orthopaedics (AOKORT048_1A)	Department of Orthopedics	176	180	21 (12%)
Bioethics - Medical Ethics (AOKMAG349_1A)	Institute of Behavioral Sciences	167	175	103 (62%)
Otorhinolaryngology (AOKFUL042_1A)	Department of Otorhinolaryngology, Head and Neck Surgery	100	110	39 (39%)
Dermatology (AOKBOR043_1A)	Department of Dermatology, Dermatooncology and Venerology	67	70	46 (69%)
Pulmonology (AOKPUL047_1A)	Department of Pulmonology	107	115	25 (23%)

5. évfolyam

Internal Medicine V. (AOKBL3029_5A)	III. Department of Internal Medicine	186	195	33 (18%)
Family Medicine (AOKCSA061_1A)	Department of Family Medicine	187	195	157 (84%)
Psychiatry II. (AOKPSI057_2A)	Department of Psychiatry and Psychotherapy	186	195	89 (48%)
Pediatrics II. (AOKGY1054_2A)	I. Department of Pediatrics	95	100	24 (25%)
Pediatrics II. (AOKGY2055_2A)	II. Department of Pediatrics	99	105	34 (34%)
Neurology II. (AOKNEU056_2A)	Department of Neurology	186	195	21 (11%)
Forensic Medicine II. (AOKIGS399_2A)	Department of Forensic Medicine	187	195	34 (18%)
Oxyology - Emergency Medicine (AOKANE426_1A)	Department of Anesthesiology and Intensive Therapy	189	195	163 (86%)
Ophthalmology (AOKSZE065_1A)	Department of Ophthalmology	187	195	49 (26%)
Obstetrics and Gynaecology II. (AOKNO1480_2A)	I. Department of Obstetrics and Gynecology	192	200	116 (60%)
Traumatology (AOKTRA063_1A)	Department of Traumatology	183	190	165 (90%)

Német nyelvű képzés

1. évfolyam

Medizinische Biochemie I. (AOKOBI463_1N)	Institut für medizinische Biochemie	157	165	31 (20%)
Molekulare Zellbiologie I. (AOKOVM464_1N)	Inst. für med. Chemie, Mol. Biologie und Pathobiochemie	156	165	77 (49%)
Anatomie, Histologie und Entwicklungsbiologie II. (AOKANT461_2N)	Institut für Anatomie, Histologie und Embryologie	154	165	103 (67%)
Medizinische Biophysik II. (AOKFIZ465_2N)	Institut für Biophysik und Strahlenbiologie	151	160	128 (85%)
Berufsfelderkundung (AOKCSA230_1N)	Lehrstuhl für Familienmedizin	157	165	0 (0%)

2. évfolyam

Anatomie, Histologie, Zell- und Entwicklungsbiologie IV (AOKANT003_4N)	Institut für Anatomie, Histologie und Embryologie	145	155	96 (66%)
Medizinische Biochemie, Molekular- und Zellbiologie III (AOKOVM291_3N)	Institut für Med. Chemie, Mol.Biologie und Pathobiochemie	177	190	104 (59%)
Medizinische Physiologie II (AOKELT226_2N)	Institut für Physiologie	166	175	131 (79%)
Medizinische Psychologie II (AOKMAG236_2N)	Institut für Verhaltenswissenschaften	165	175	26 (16%)
Medizinische Soziologie II (AOKMAG237_2N)	Institut für Verhaltenswissenschaften	166	175	0 (0%)

3. évfolyam

Allgemeine und spezielle Pathologie II (AOKPAT024_2N)	II. Institut für Pathologie	118	130	82 (69%)
Pathophysiologie und klinische Labordiagnostik II (AOKKOR021_2N)	Institut für Pathophysiologie	116	125	46 (40%)
Medizinische Mikrobiologie II (AOKMIK022_2N)	Institut für Medizinische Mikrobiologie	116	125	85 (73%)
Innere Medizin I (AOKBL2028_1N)	II. Klinik für Innere Medizin	117	125	0 (0%)
Genetik und Genomik (AOKGEN030_1N)	Institut für Genetik, Zell- und Immunbiologie	72	80	47 (65%)
Medizinische bildgebende Verfahren (AOKFIZ036_1N)	Institut für Biophysik und Strahlenbiologie	118	130	90 (76%)
Experimentelle und chirurgische Operationslehre (AOKKMI020_1N)	Institut für Experimentelle und Chirurgische Operationslehre	116	125	55 (47%)

4. évfolyam

Pharmakologie und Pharmakotherapie II (AOKFRM034_2N)	Institut für Pharmakologie und Pharmakotherapie	64	70	56 (88%)
Innere Medizin III – Kardiologie (AOKKAR292_3N)	Lehrstuhl für Kardiologie Herzzentrum	61	70	32 (52%)
Chirurgie II (AOKSB1343_2N)	I. Klinik für Chirurgie	28	32	13 (46%)
Chirurgie II (AOKSBT328_2N)	Klinik für Transplantation und Chirurgie	35	40	22 (63%)
Hygiene und Präventivmedizin II (AOKNEI335_2N)	Institut für Hygiene	64	70	56 (88%)
Psychotherapie in der medizinischen Praxis (AOKPSI050_1N)	Klinik für Psychiatrie und Psychotherapie	62	70	18 (29%)
Hals-, Nasen- und Ohrenheilkunde (AOKFUL042_1N)	Klinik für Hals-, Nasen- und Ohrenheilkunde, Kopf- und Halschirurgie	64	70	54 (84%)
Pulmonologie (AOKPUL047_1)	Klinik für Pulmonologie	33	38	33 (100%)
Labormedizin (AOKLMI033_1N)	Institut für Labormedizin	60	66	46 (77%)

5. évfolyam

Innere Medizin V (AOKBL2028_5N)	II. Klinik für Innere Medizin	61	67	0 (0%)
Familienmedizin (AOKCSA061_1N)	Lehrstuhl für Familienmedizin	58	67	15 (26%)
Psychiatrie II (AOKPSI057_2N)	Klinik für Psychiatrie und Psychotherapie	61	67	20 (33%)
Kinderheilkunde II (AOKGY1054_2N)	I. Klinik für Kinderheilkunde	61	67	0 (0%)
Neurologie II (AOKNEU056_2N)	Klinik für Neurologie	59	67	19 (32%)
Rechtsmedizin II (AOKIGS399_2N)	Institut für Rechts- und Versicherungsmedizin	58	67	40 (69%)
Intensivtherapie und Anästhesiologie (AOKANE427_1N)	Klinik für Anästhesiologie und Intensivmedizin	59	67	0 (0%)
Oxylogie - Notfallmedizin (AOKANE426_1N)	Klinik für Anästhesiologie und Intensivmedizin Lehrstuhlgruppe für Notfallmedizin und Oxylogie	58	67	58 (100%)
Geburtshilfe und Frauenheilkunde II (AOKNO1052_2N)	I. Klinik für Geburtshilfe und Frauenheilkunde	59	67	0 (0%)
Urologie (AOKURO060_1N)	Klinik für Urologie Uroonkologisches Zentrum	58	67	15 (26%)

Beküldött, de nem értékelt kérdőívek:

1. A jelen felmérésben nem releváns tárgy: Gyakorlati allergológia
2. Az egyik intézet (Mellkassebészeti Kl.) nemcsak a „tantárgyi” kérdőíveket töltötte ki, hanem az (évekkel ezelőtt használt) „gyakorlatvezetői” kérdőíveket is.
3. Adott nyelvű kérdőív-csomagba bekeveredett néhány másik nyelvű (angol aneszteziológia csomagban néhány német nyelvű, az angol anatómia csomagban 10 db. magyar kérdőív, a laboratóriumi medicina csomagban 1 magyar nyelvű.)
4. Adott tárgy csomagjába bekeveredett néhány másik tantárgy kérdőíve (angol ny. élettan csomagban néhány anatómia kérdőív)

Problémák az adatbevitel kapcsán

- *Összehajtott lapok:*

A gépi feldolgozást nagymértékben hátráltatja az, ha a kérdőíveket összehajtják. Bár a korábbi éveknél kisebb mértékben, de a probléma annak ellenére fennállt, hogy a kérdőíven is szerepelt egy figyelmeztető felirat.

- *Pontatlan kitöltés:*

Annak ellenére, hogy a hallgatóknak felhívtuk a figyelmét, hogy az elektronikus feldolgozás érdekében a kódkockákba jelöljenek és a keretbe írjanak, (mivel minden más, ezeken kívül eső jelölés elvész), számtalan esetben ezt nem vették figyelembe. A feldolgozás során „vizuális ellenőrzést” alkalmaztunk, így -amennyiben a jelölés értelmezhető volt- az ilyen adatokat is rögzítettük.

- *Pontatlan csomagolás:*

Az elektronikus feldolgozást nem zavarja, ha a kérdőívek nem egy irányban, vagy szöveggel lefelé kerülnek a borítékba. Ha azonban üres kérdőívek keveredtek a csomagba, azokat nem értékeltük. Ha egy hallgató nem kívánt véleményt közölni, akkor azt a megfelelő kódkocka bejelölésével tehetné, az üres lapot mindig „nem használnak” tekintettük.

Üres lapok kezelése

A kérdőíves vizsgálatban egy hallgató választhatja azt, hogy „nem kívánja kitölteni a kérdőívet”. Ha ilyenkor bejelöli a releváns kódkockát, akkor bekerül az adatbázisba, mint aki nem válaszolt, az üres lapok viszont nem kerültek feldolgozásra.

A feldolgozás menete

2017. július 15-ig a SOTE Dékáni Hivatalában átvettük a kitöltött kérdőíveket. A borítékokat felbontottuk, elvégeztük a szétválogatást (nyelvenként, tárgyanként).

A nem releváns tantárgyak lapjait eltávolítottuk a feldolgozandó anyagból. Ugyanígy a fel nem használt (üres) kérdőíveket is.

Ezt követően a lapokat beszkeneltük, az adatok rögzítését egy saját fejlesztésű programmal végeztük el. A numerikus adatokat Microsoft Excel programmal értékeltük ki. A szöveges válaszokat grafikus formában tároltuk. Minden kérdőív tartalmazott egy vonalkódot, mely a tantárgy kódját, és egy egyedi azonosító számot tartalmaz. Ezen azonosító segítségével a kiértékelés végéig ellenőrizhető az adatrögzítés pontossága. Az azonosító szám nem teszi lehetővé a kitöltő személyének azonosítását, és az átadott értékelés nem tartalmazza azt.

A kérdőívekről az írásos megjegyzéseket végül Microsoft Word dokumentumban grafikus objektumként szerkesztettük össze. A dokumentumban feltüntettük a megjegyzésekhez tartozó kérdőív-azonosítót is.

Az adatok kiértékelése

Az adatok kiértékelése során háromféle dokumentum készült. Minden intézet részére elkészült az oktatott tárgyak elemzését tartalmazó füzet, mely tartalmazza több oktatott tárgy esetén azok összehasonlítását is (és így például az egyes kollegák sikeressége összemérhető), valamint a tárgy helyzetét évfolyam-és egyetemi viszonylatban. A füzetek másolatban tartalmazzák az összes szöveges megjegyzést is. A megrendelő (Dékáni Hivatal) részére két további kiadvány is készült: az egyik a tárgyak összehasonlítását évfolyam-szintű bontásban, valamint a „tárgycsaládok” (több

intézet azonos vagy „rokon” tárgyat oktat) összehasonlító elemzését tartalmazza, a másik tárgyankénti bontásban az összes szöveges megjegyzést.

Tárgyankénti adatok

1. Táblázatos formában megadtuk az egyes kérdésekre adott osztályzatokat.
2. Grafikonon bemutattuk a kérdésekre kapott átlagos pontszámokat az évfolyam- és az összkari átlaggal összevetve.²
3. Két további ábrán a kérdések egy-egy összetartozó csoportját is bemutattuk a könnyebb átláthatóság érdekében: -a „Mennyiben járult hozzá a ... a tananyag elsajátításához?” típusú kérdésekre adott válaszokat (5.-9., 12. kérdés) és az oktatás szervezettségével kapcsolatos kérdésekre adott válaszokat (2., 6., 10., 11. kérdés)
4. Végül egy zöld-sárga-piros diagrammon jeleztük, hogy mely szempontokból teljesít a tárgy jobban (zöld szín) mint a kari átlag, illetve jelentősen gyengébben (piros szín). Ez a grafikon vizuálisan jelzi, hogy mely területek igényelnek a jövőben fokozott figyelmet.

Összehasonlító vizsgálatok

Évfolyamonként egy-egy ábrán ábrázoltuk a felmérés eredményét tárgyanként. A kérdéseket három csoportra bontottuk:

- az előadásra vonatkozó kérdésekre (3., 1., 4., 5. kérdés)
- az oktatás szervezettségével kapcsolatos kérdésekre (2., 6., 10., 11. kérdés)
- a „Mennyiben járult hozzá a ... a tananyag elsajátításához?” kérdésekre (5.-9., 12. kérdés)

Mindegyik grafikonon feltüntettük az adott tárgyra összegzően adott osztályzatot is (13. kérdés).

Elkészítettük ugyanezen grafikonokat úgy is, hogy azokon azon tárgyak eredményét ábrázoltuk együtt, amiket

- egy adott intézet oktat
- azonos tárgyat több intézet oktat
- az eltérő nyelvű kurzusok eredményét.

² A kiértékelés során az üresen hagyott válaszkockát egységesen „nem válaszolt”-ként értelmeztük. A grafikonon jelöltük az 5%-os alfa értékhez tartozó konfidencia-intervallumot. Ha egy kérdésre a kitöltők kevesebb, mint 60%-a adott választ (például azért, mert azt nem tartotta relevánsnak) szürke színű oszloppal jeleztük. Minden kérdésnél feltüntettük a kérdésre válaszolók számát is (n).

Tantárgyankénti részletes eredmények

Az I. sz. Patológiai és Kísérleti Rákkutató Intézetből a kérdőívek visszaküldési aránya:

Patológia II. tantárgy:

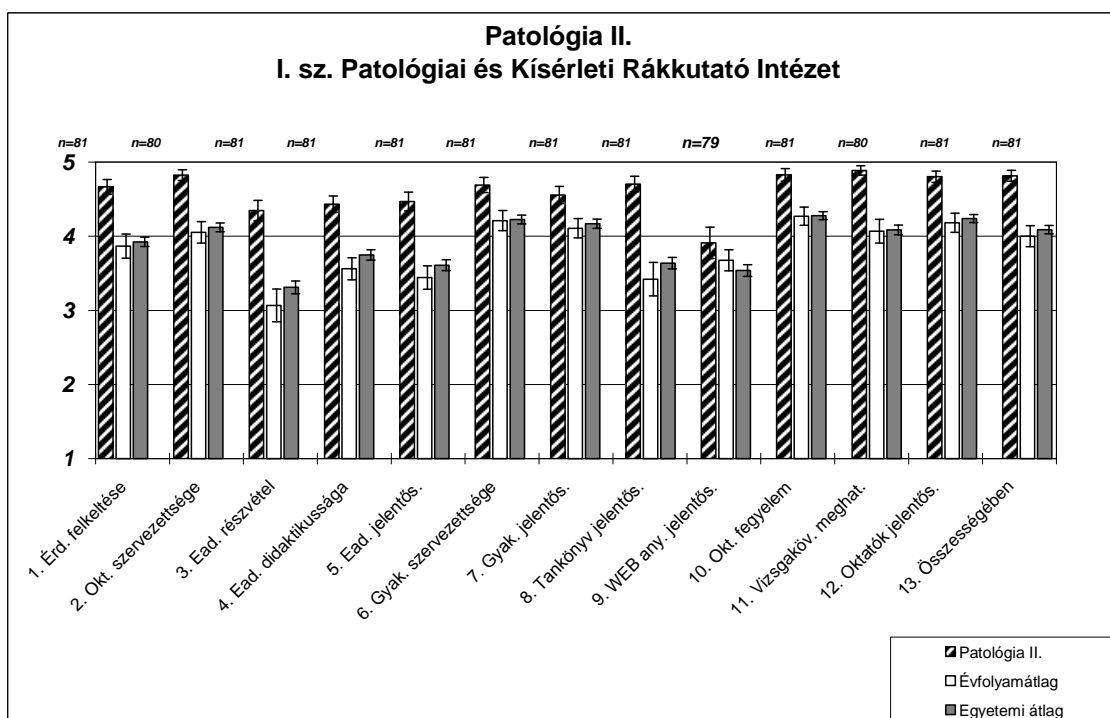
Magyar ny. évfolyamon: 81 fő (45%)

Angol ny. évfolyamon: 56 fő (67%)

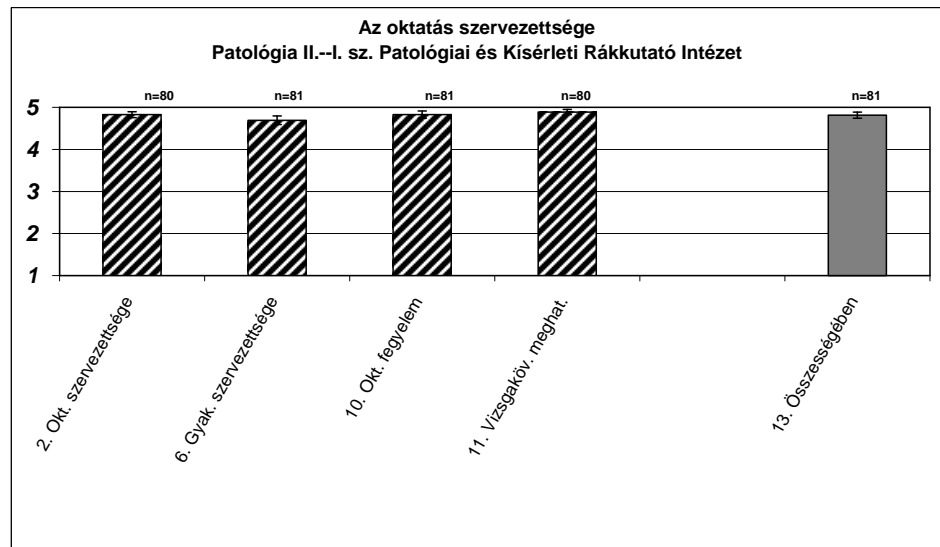
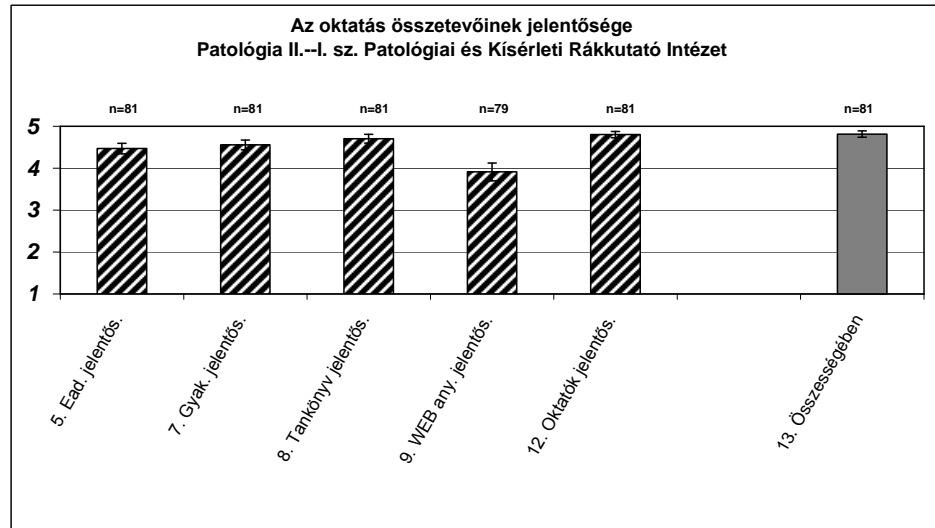
Patológia II.
I. sz. Patológiai és Kísérleti Rákkutató Intézet
 Magyar nyelvű képzés, 3. évfolyam

Tárgy hallgatóinak száma: 180
 Beérkezett kérdőívek száma: 81

	1	2	3	4	5	üres	nem vál.	összesen	n	átlag	megb. (5%)
1. Érd. felkeltése	0 (0,0%)	0 (0,0%)	4 (4,9%)	19 (23,5%)	58 (71,6%)	0 (0,0%)	0 (0,0%)	81 (100%)	81	4,67	0,099
2. Okt. szervezetsége	0 (0,0%)	0 (0,0%)	1 (1,2%)	12 (14,8%)	67 (82,7%)	1 (1,2%)	0 (0,0%)	81 (100%)	80	4,83	0,073
3. Ead. részvétel	0 (0,0%)	2 (2,5%)	10 (12,3%)	27 (33,3%)	42 (51,9%)	0 (0,0%)	0 (0,0%)	81 (100%)	81	4,35	0,138
4. Ead. didaktikussága	0 (0,0%)	1 (1,2%)	3 (3,7%)	37 (45,7%)	40 (49,4%)	0 (0,0%)	0 (0,0%)	81 (100%)	81	4,43	0,110
5. Ead. jelentős.	1 (1,2%)	1 (1,2%)	2 (2,5%)	32 (39,5%)	45 (55,6%)	0 (0,0%)	0 (0,0%)	81 (100%)	81	4,47	0,126
6. Gyak. szervezetsége	0 (0,0%)	1 (1,2%)	2 (2,5%)	18 (22,2%)	60 (74,1%)	0 (0,0%)	0 (0,0%)	81 (100%)	81	4,69	0,102
7. Gyak. jelentős.	0 (0,0%)	1 (1,2%)	5 (6,2%)	23 (28,4%)	52 (64,2%)	0 (0,0%)	0 (0,0%)	81 (100%)	81	4,56	0,117
8. Tankönyv jelentős.	0 (0,0%)	1 (1,2%)	3 (3,7%)	15 (18,5%)	62 (76,5%)	0 (0,0%)	0 (0,0%)	81 (100%)	81	4,70	0,105
9. WEB any. jelentős.	6 (7,4%)	2 (2,5%)	18 (22,2%)	20 (24,7%)	33 (40,7%)	2 (2,5%)	0 (0,0%)	81 (100%)	79	3,91	0,212
10. Okt. fegyelem	0 (0,0%)	1 (1,2%)	1 (1,2%)	9 (11,1%)	70 (86,4%)	0 (0,0%)	0 (0,0%)	81 (100%)	81	4,83	0,086
11. Vizsgaköv. meghat.	0 (0,0%)	0 (0,0%)	1 (1,2%)	7 (8,6%)	72 (88,9%)	1 (1,2%)	0 (0,0%)	81 (100%)	80	4,89	0,062
12. Oktatók jelentős.	0 (0,0%)	0 (0,0%)	1 (1,2%)	14 (17,3%)	66 (81,5%)	0 (0,0%)	0 (0,0%)	81 (100%)	81	4,80	0,075
13. Összességében	0 (0,0%)	0 (0,0%)	1 (1,2%)	13 (16,0%)	67 (82,7%)	0 (0,0%)	0 (0,0%)	81 (100%)	81	4,81	0,0735



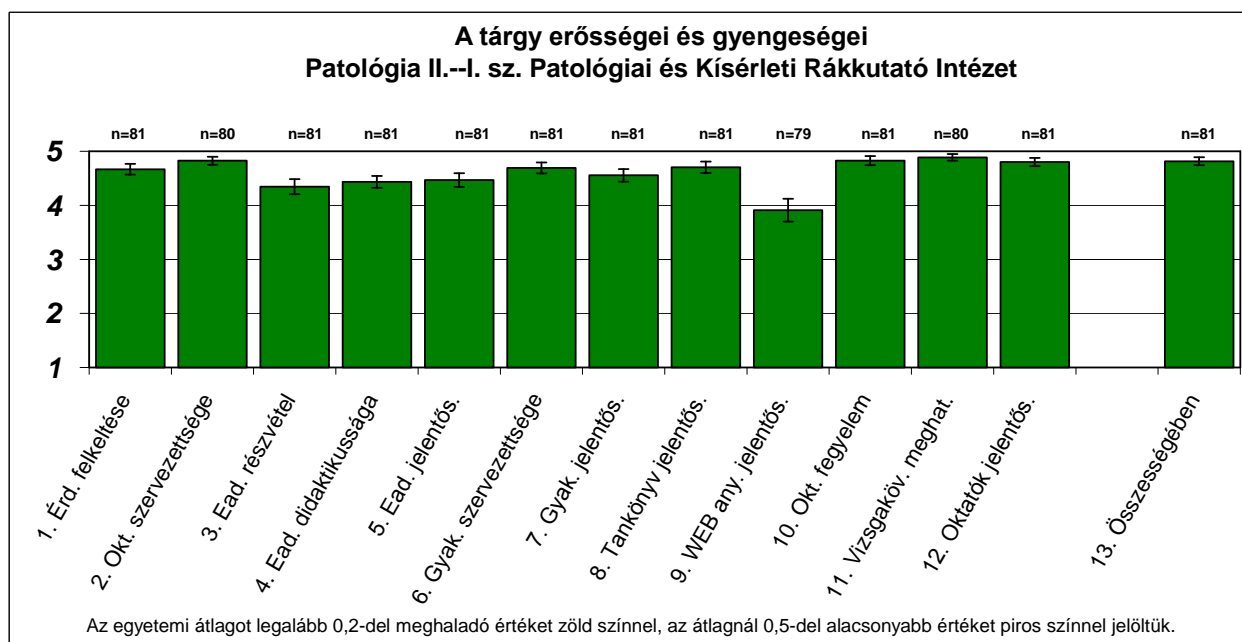
Patológia II.
I. sz. Patológiai és Kísérleti Rákkutató Intézet
 Magyar nyelvű képzés, 3. évfolyam



Patológia II.
I. sz. Patológiai és Kísérleti Rákkutató Intézet

Magyar nyelvű képzés, 3. évfolyam

Tárgy hallgatóinak száma: 180
 Beérkezett kérdőívek száma: 81

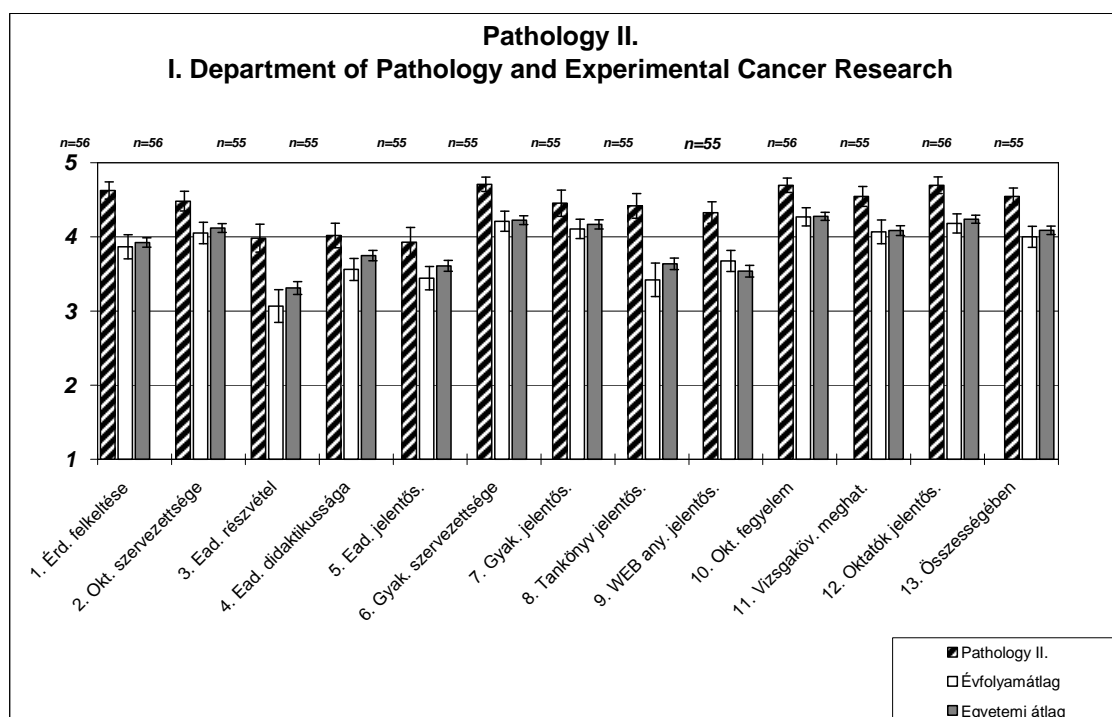


Pathology II.
I. Department of Pathology and Experimental Cancer Research

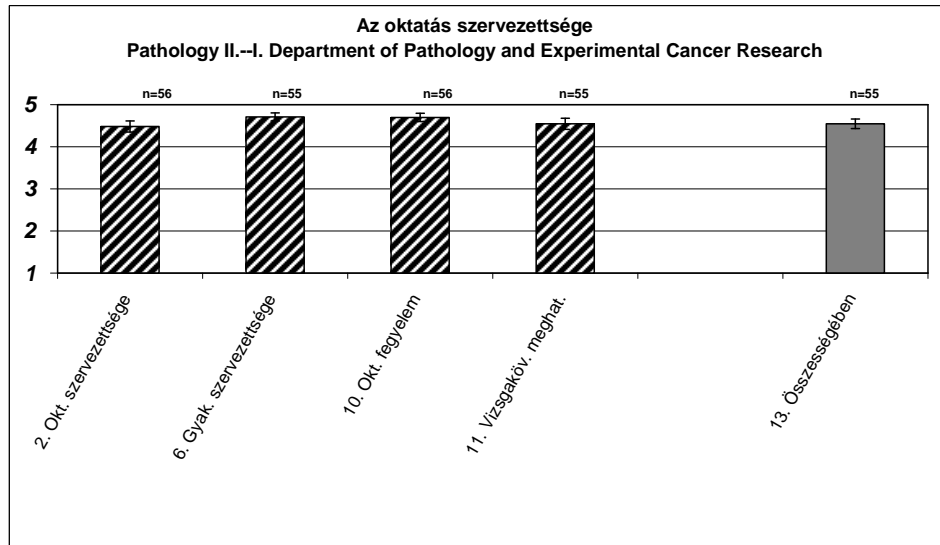
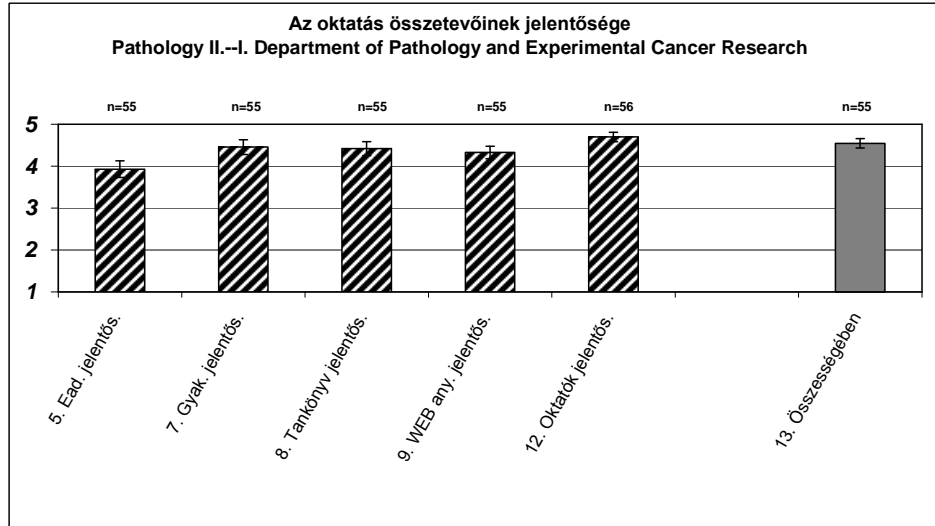
Angol nyelvű képzés, 3. évfolyam

Tárgy hallgatóinak száma: 83
Beérkezett kérdőívek száma: 56

	1	2	3	4	5	üres	nem vál.	összesen	n	átlag	megb. (5%)
1. Érd. felkeltése	0 (0,0%)	0 (0,0%)	2 (3,6%)	17 (30,4%)	37 (66,1%)	0 (0,0%)	0 (0,0%)	56 (100%)	56	4,63	0,117
2. Okt. szervezetsége	0 (0,0%)	1 (1,8%)	1 (1,8%)	24 (42,9%)	30 (53,6%)	0 (0,0%)	0 (0,0%)	56 (100%)	56	4,48	0,132
3. Ead. részvétel	1 (1,8%)	1 (1,8%)	13 (23,2%)	23 (41,1%)	17 (30,4%)	1 (1,8%)	0 (0,0%)	56 (100%)	55	3,98	0,189
4. Ead. didaktikussága	0 (0,0%)	3 (5,4%)	7 (12,5%)	31 (55,4%)	14 (25,0%)	1 (1,8%)	0 (0,0%)	56 (100%)	55	4,02	0,165
5. Ead. jelentős.	1 (1,8%)	2 (3,6%)	14 (25,0%)	21 (37,5%)	17 (30,4%)	1 (1,8%)	0 (0,0%)	56 (100%)	55	3,93	0,199
6. Gyak. szervezetsége	0 (0,0%)	0 (0,0%)	0 (0,0%)	16 (28,6%)	39 (69,6%)	1 (1,8%)	0 (0,0%)	56 (100%)	55	4,71	0,097
7. Gyak. jelentős.	1 (1,8%)	1 (1,8%)	3 (5,4%)	17 (30,4%)	33 (58,9%)	1 (1,8%)	0 (0,0%)	56 (100%)	55	4,45	0,177
8. Tankönyv jelentős.	1 (1,8%)	0 (0,0%)	4 (7,1%)	20 (35,7%)	30 (53,6%)	1 (1,8%)	0 (0,0%)	56 (100%)	55	4,42	0,166
9. WEB any. jelentős.	0 (0,0%)	0 (0,0%)	7 (12,5%)	23 (41,1%)	25 (44,6%)	1 (1,8%)	0 (0,0%)	56 (100%)	55	4,33	0,147
10. Okt. fegyelem	0 (0,0%)	0 (0,0%)	0 (0,0%)	17 (30,4%)	39 (69,6%)	0 (0,0%)	0 (0,0%)	56 (100%)	56	4,70	0,097
11. Vizsgaköv. meghat.	0 (0,0%)	0 (0,0%)	4 (7,1%)	17 (30,4%)	34 (60,7%)	1 (1,8%)	0 (0,0%)	56 (100%)	55	4,55	0,134
12. Oktatók jelentős.	0 (0,0%)	0 (0,0%)	2 (3,6%)	13 (23,2%)	41 (73,2%)	0 (0,0%)	0 (0,0%)	56 (100%)	56	4,70	0,112
13. Összességében	0 (0,0%)	0 (0,0%)	1 (1,8%)	23 (41,1%)	31 (55,4%)	1 (1,8%)	0 (0,0%)	56 (100%)	55	4,55	0,1138



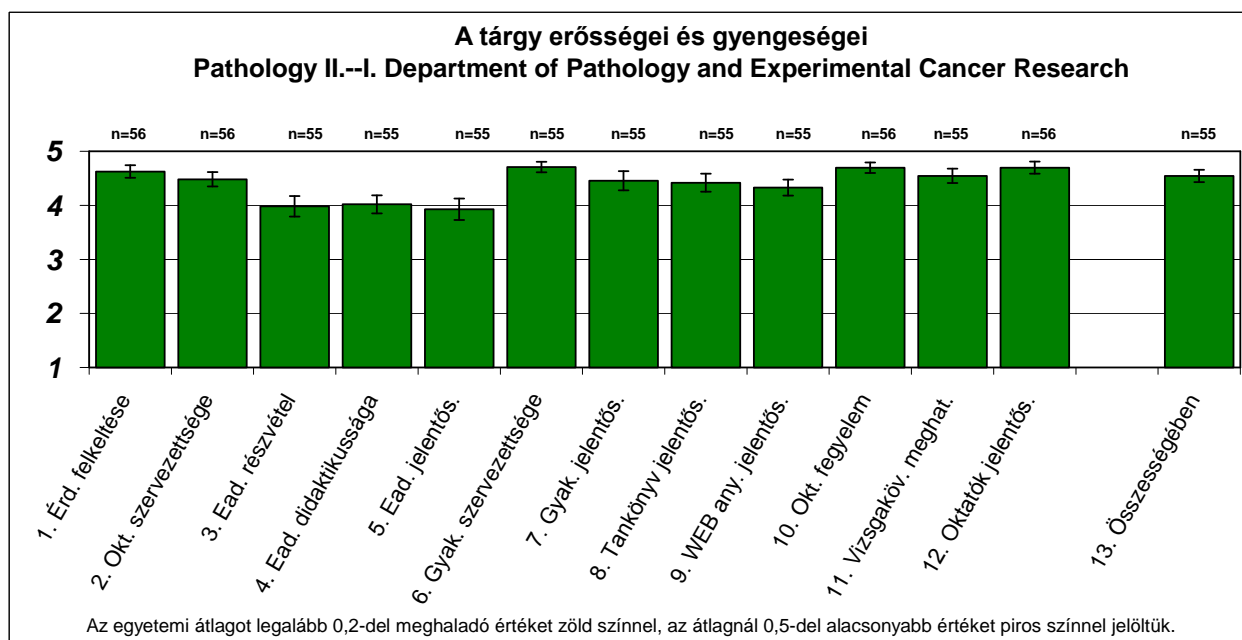
Pathology II.
I. Department of Pathology and Experimental Cancer Research
 Angol nyelvű képzés, 3. évfolyam



Pathology II.
I. Department of Pathology and Experimental Cancer Research

Angol nyelvű képzés, 3. évfolyam

Tárgy hallgatóinak száma: 83
Beérkezett kérdőívek száma: 56



Összehasonlító vizsgálatok

Évfolyamonként közös ábrákon ábrázoltuk a felmérés eredményét. A kérdéseket három csoportra bontottuk:

- az előadásra vonatkozó kérdésekre (3., 1., 4., 5. kérdés)

- az oktatás szervezettségével kapcsolatos kérdésekre (2., 6., 10., 11. kérdés)

- a „Mennyiben járult hozzá a ... a tananyag elsajátításához?” kérdésekre (5.-9., 12. kérdés)

Mindegyik grafikonon feltüntettük az adott tárgyra összegzően adott osztályzatot is (13. kérdés).

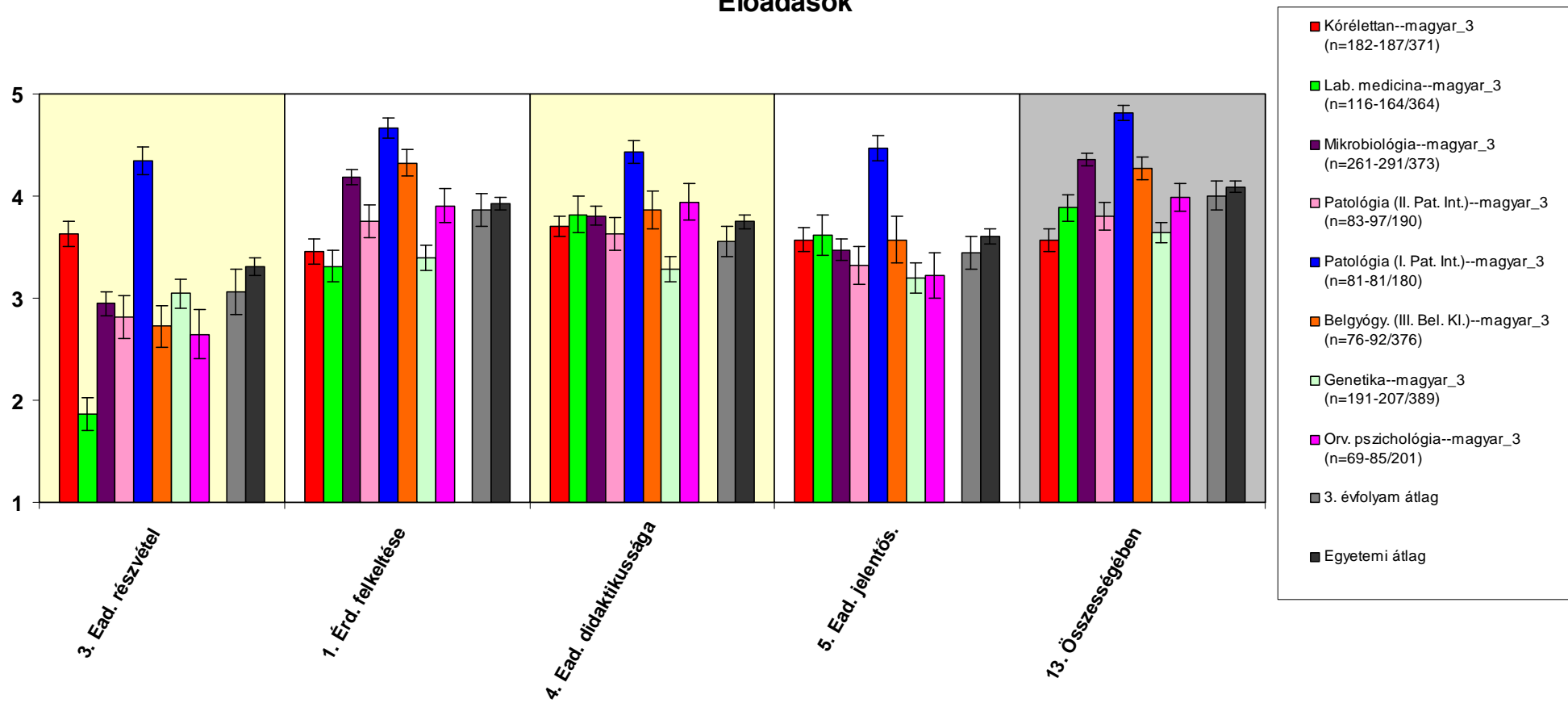
Elkészítettük ugyanezen grafikonokat úgy is, hogy azokon azon tárgyak eredményét ábrázoltuk együtt amiket

- egy adott intézet oktat

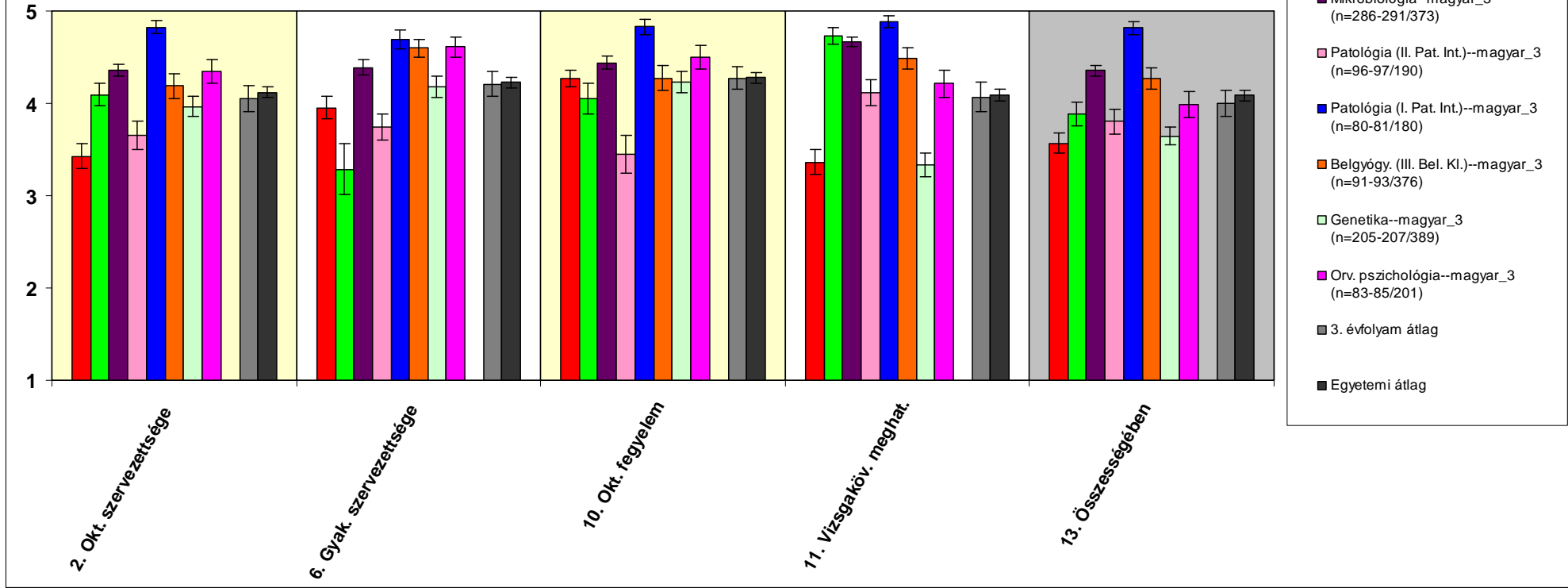
- azonos tárgyat több intézet oktat

- az eltérő nyelvű kurzusok eredményét

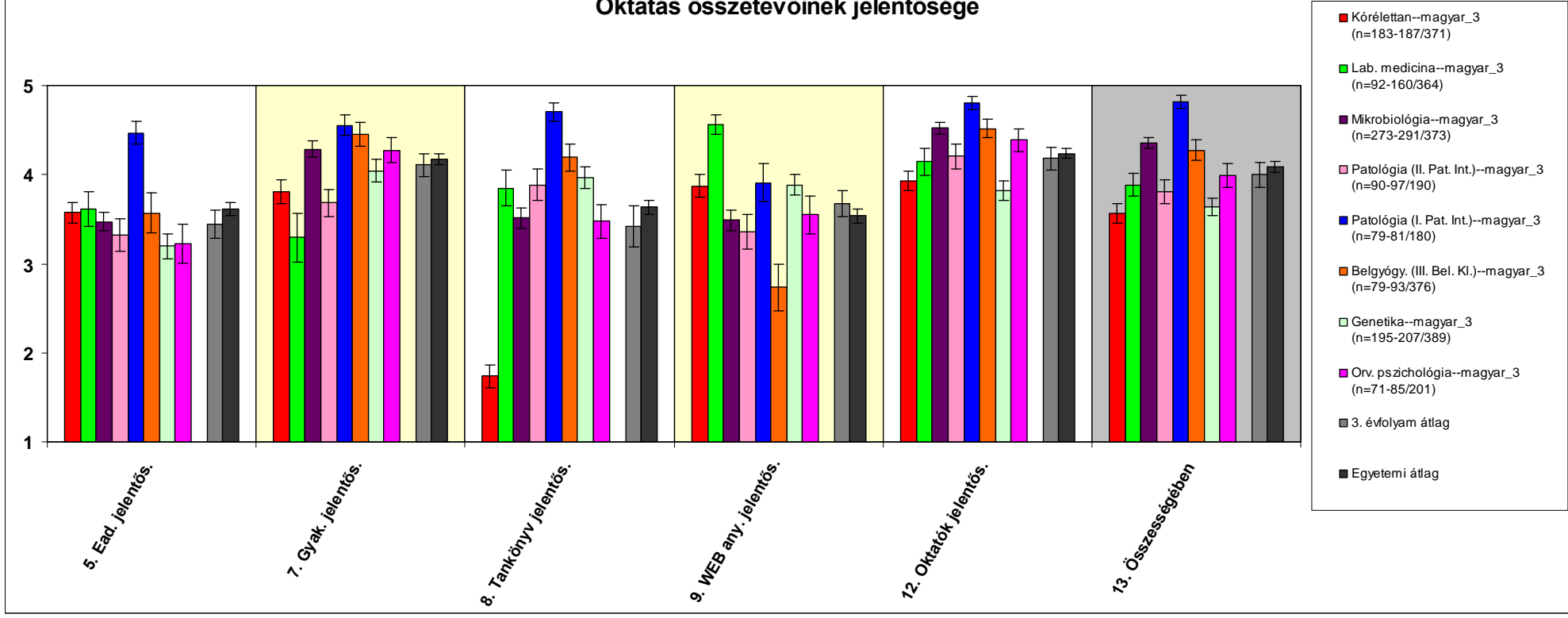
Magyar nyelvű képzés 3. évfolyam eredményeinek összehasonlítása Előadások



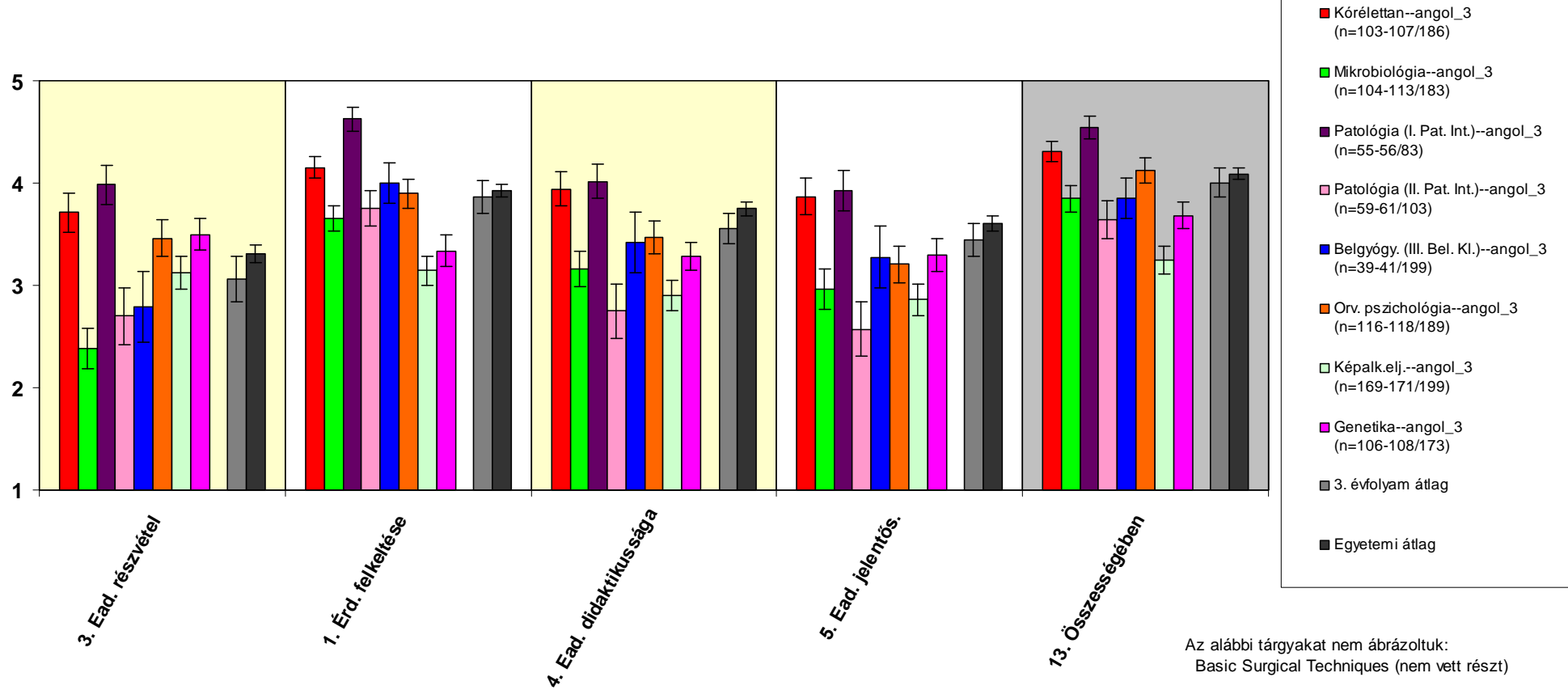
Magyar nyelvű képzés 3. évfolyam eredményeinek összehasonlítása Oktatás szervezetsége



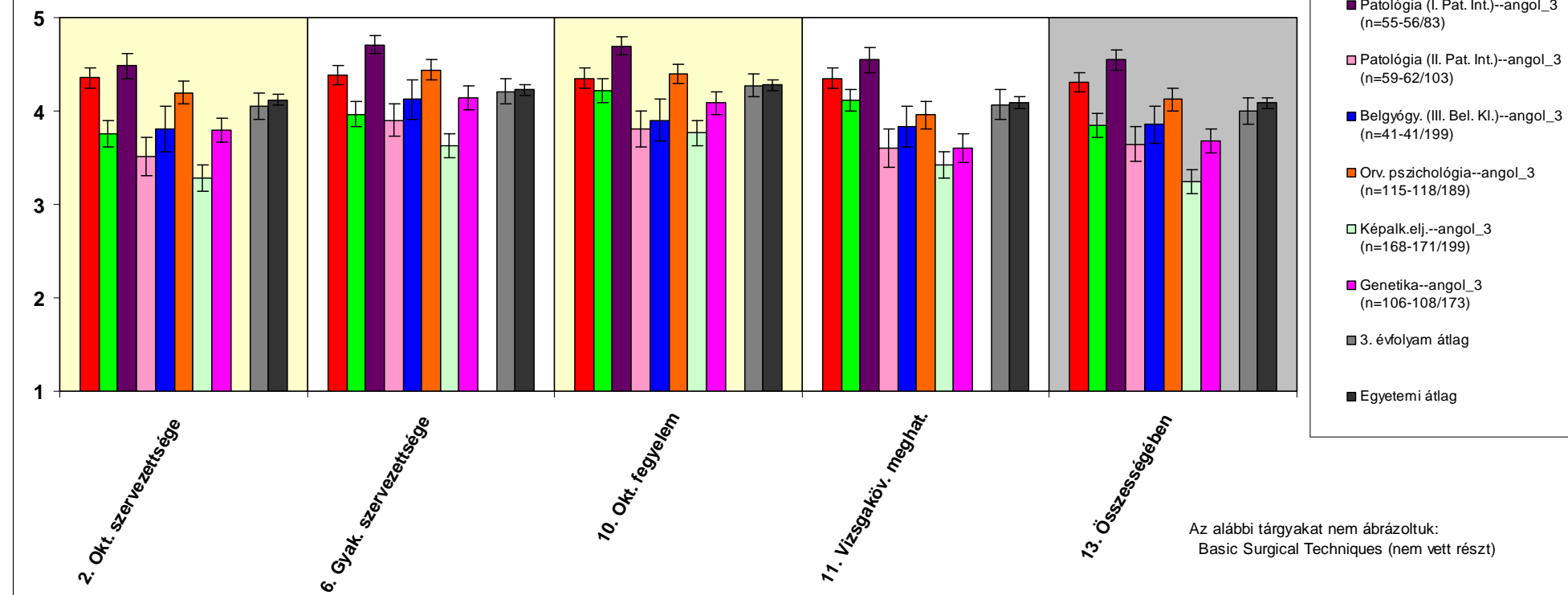
Magyar nyelvű képzés 3. évfolyam eredményeinek összehasonlítása Oktatás összetevőinek jelentősége



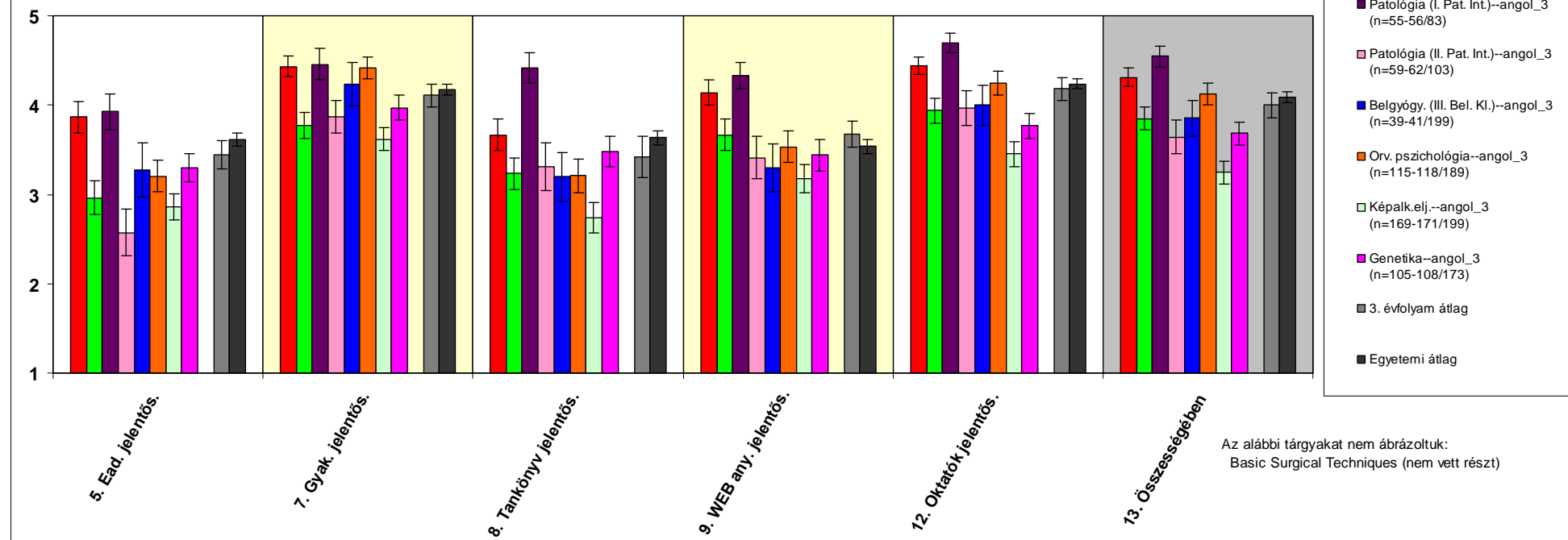
Angol nyelvű képzés 3. évfolyam eredményeinek összehasonlítása Előadások



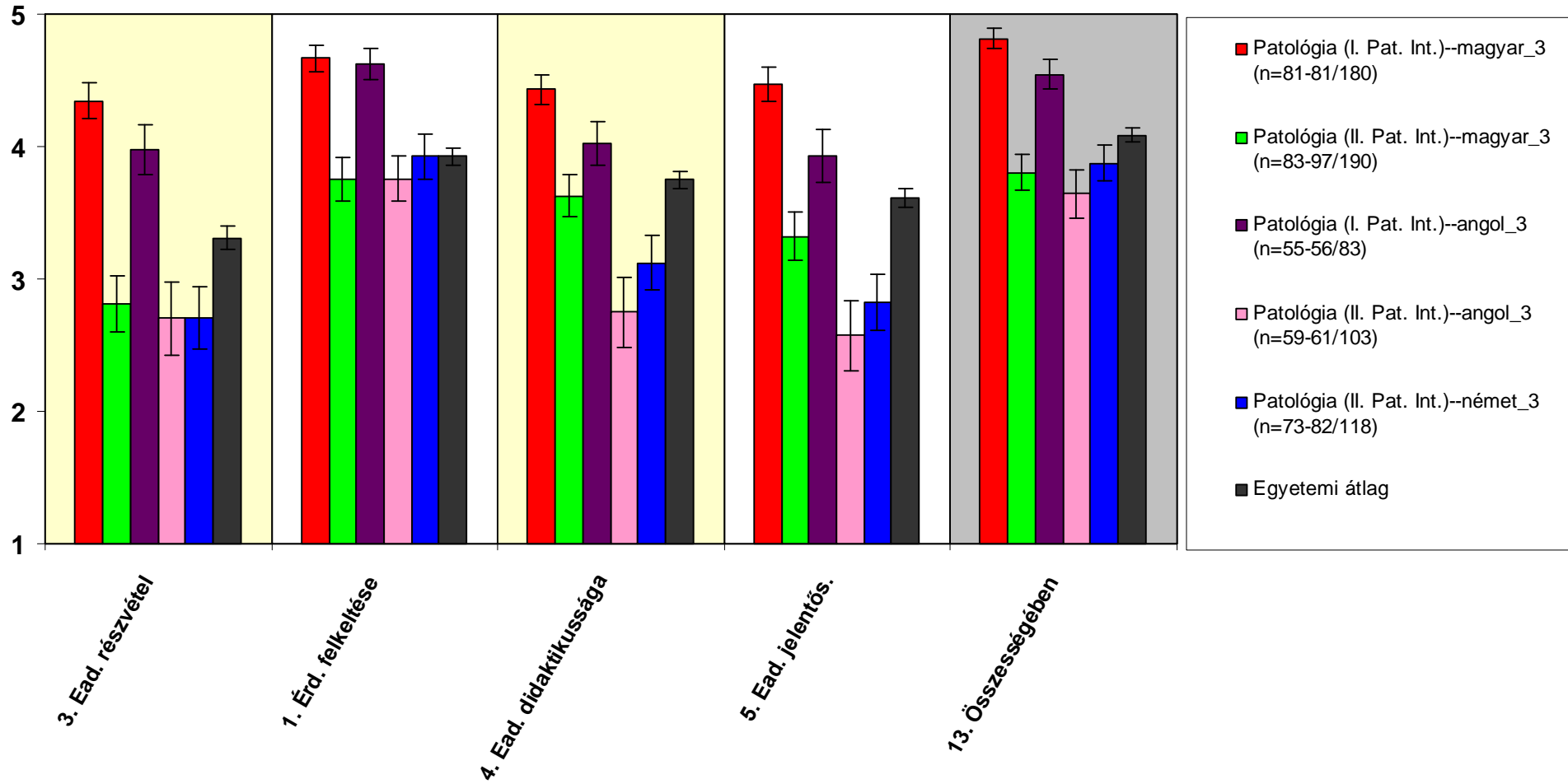
Angol nyelvű képzés 3. évfolyam eredményeinek összehasonlítása Oktatás szervezetsége



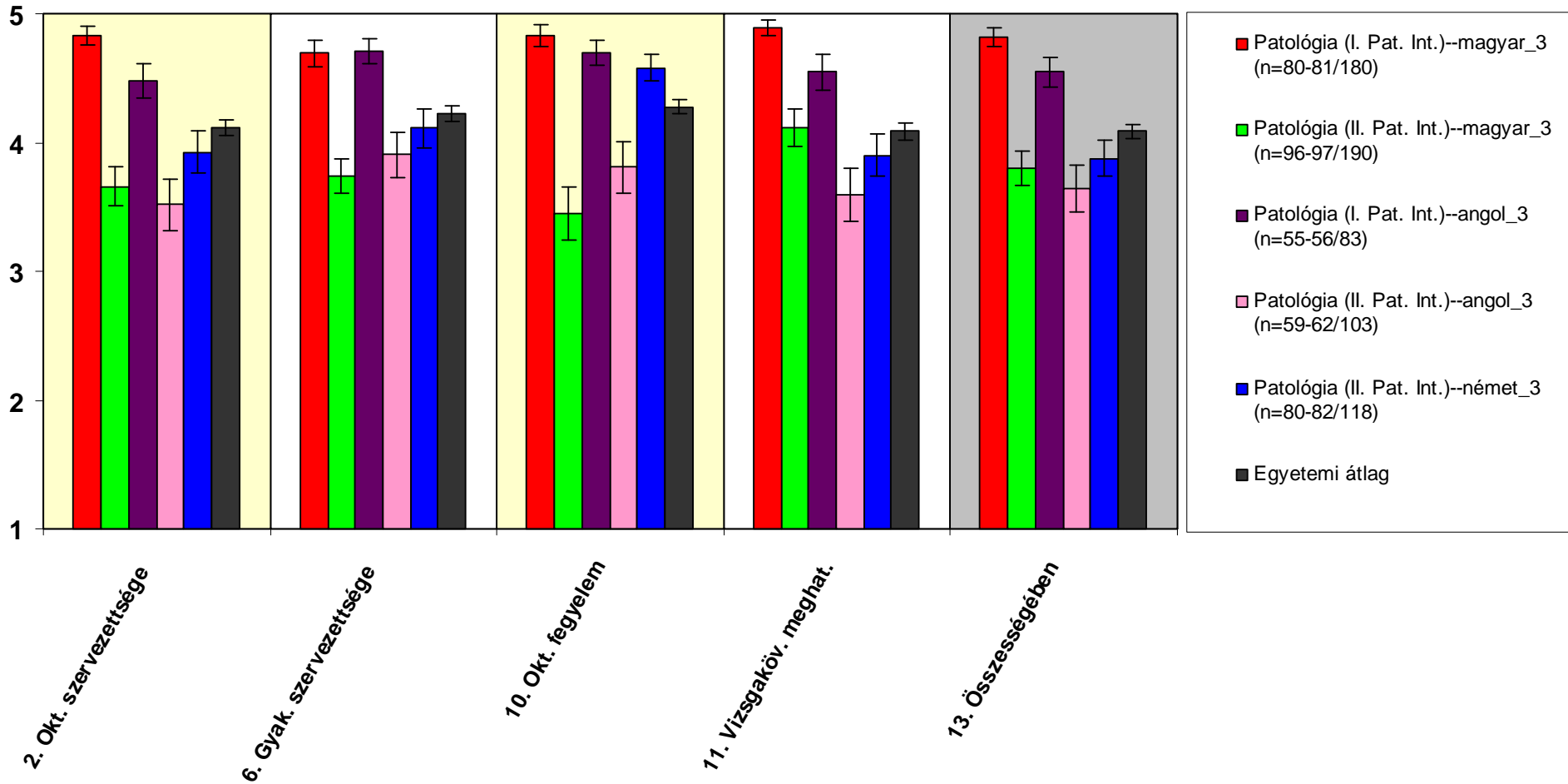
Angol nyelvű képzés 3. évfolyam eredményeinek összehasonlítása Oktatás összetevőinek jelentősége



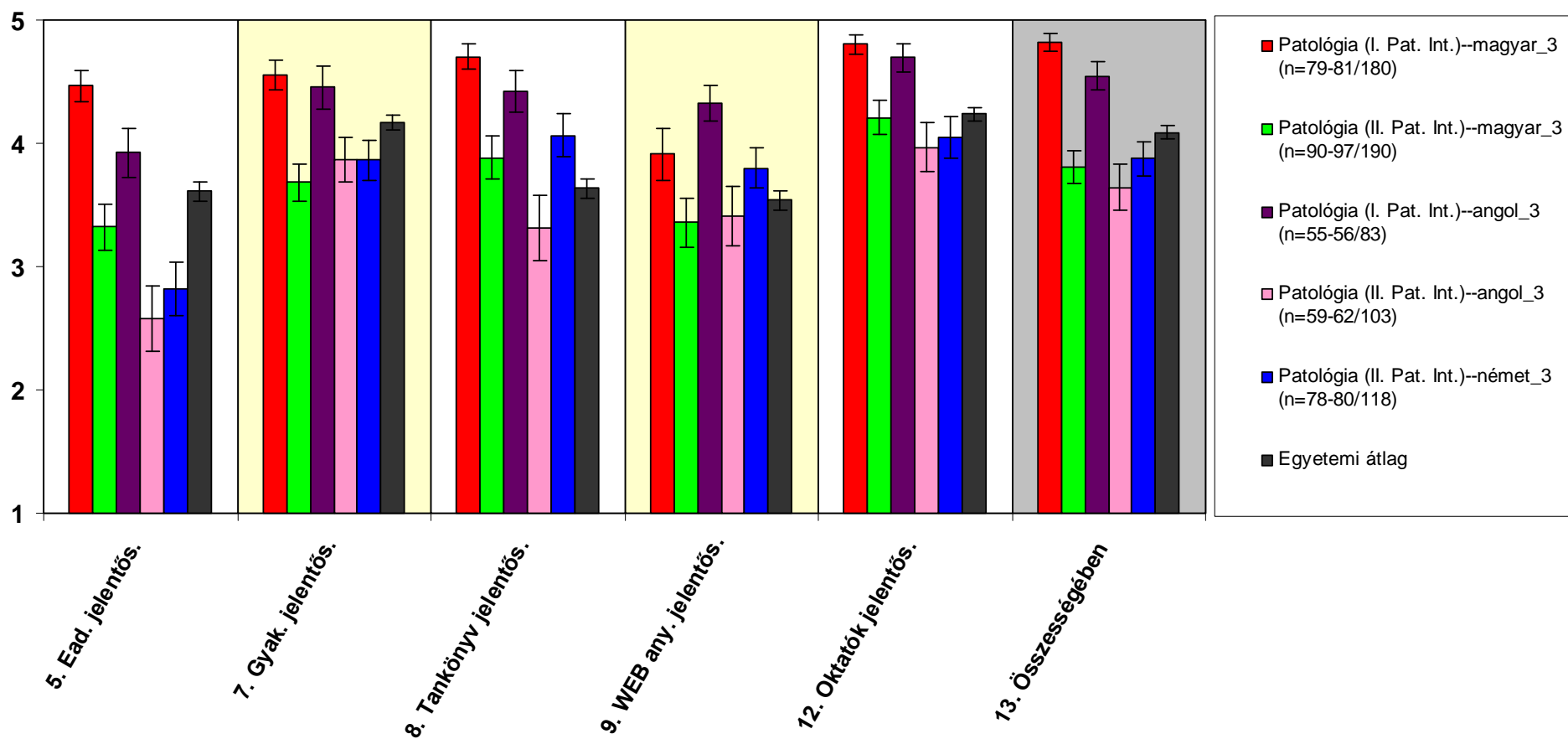
Tárgycsaládok összehasonlítása Patológia Előadás



Tárgycsaládok összehasonlítása
Patológia
Oktatás szervezettsége

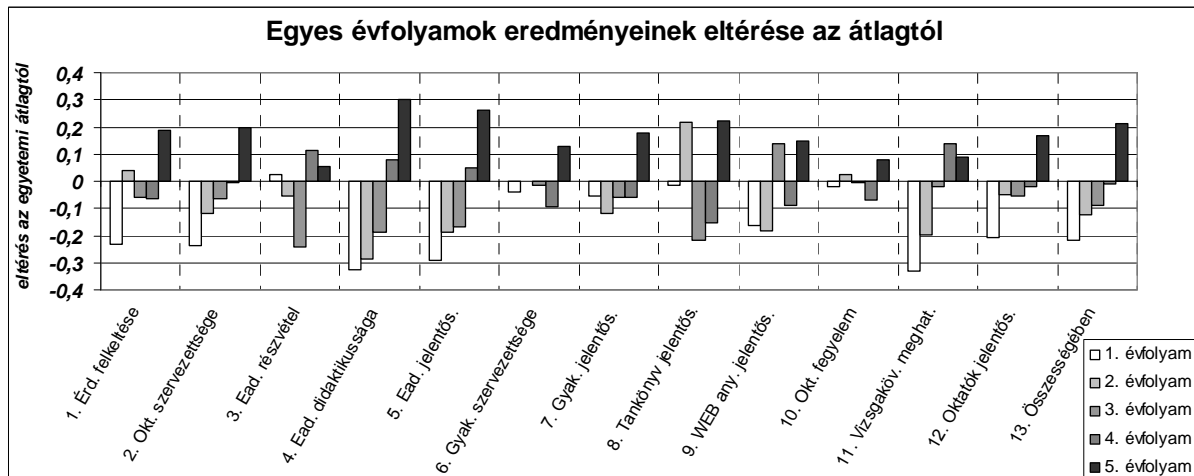


Tárgycsaládok összehasonlítása Patológia Oktatás összetevőinek jelentősége

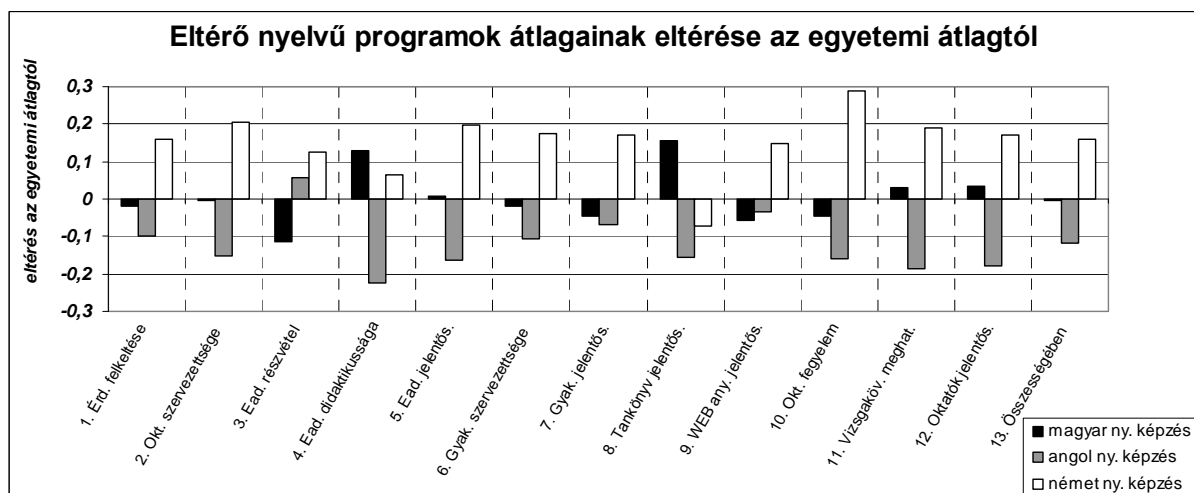


Diszkusszió

Vizsgáltuk az egyes évfolyamok által adott értékeléseket az egyetemi átlaghoz* képest. Megállapítható, hogy a felsőbb évfolyamok szinte minden kérdésben jobbnak ítélik a képzést. A jelenség magyarázata az egyetemi életbe való „belerázódáson” túl alighanem a tárgyak egyre szakmaibb volta lehet. Ez egyben jelzi az alacsonyabb évfolyamok bevezető tárgyai oktatóinak a napi orvosi gyakorlattal való kapcsolat kiemelésének fontosságát.



Érdekes eltérés figyelhető meg, amikor az eltérő oktatási nyelvű programok átlagait vizsgáljuk: a magyar válaszadók átlagos válaszokat adtak, míg az angol képzés résztvevői szinte minden esetben jelentősen rosszabb, a német képzésben jelentősen jobb véleményt fogalmaztak meg, az eltérés 0,4 osztályzat (!) is lehet. A jelenség nagyobb mértékű annál, hogy pusztán a kulturális különbségekkel, vagy az egyes programokra érkező hallgatók eltérő előéletével magyarázzuk azt. A német program kiemelkedő eredménye jelzi, hogy a képzés javítása érdekében érdemes lehet „házon belül” megnézni, hogy miben különbözik a német kurzus képzése a másik kettőtől.

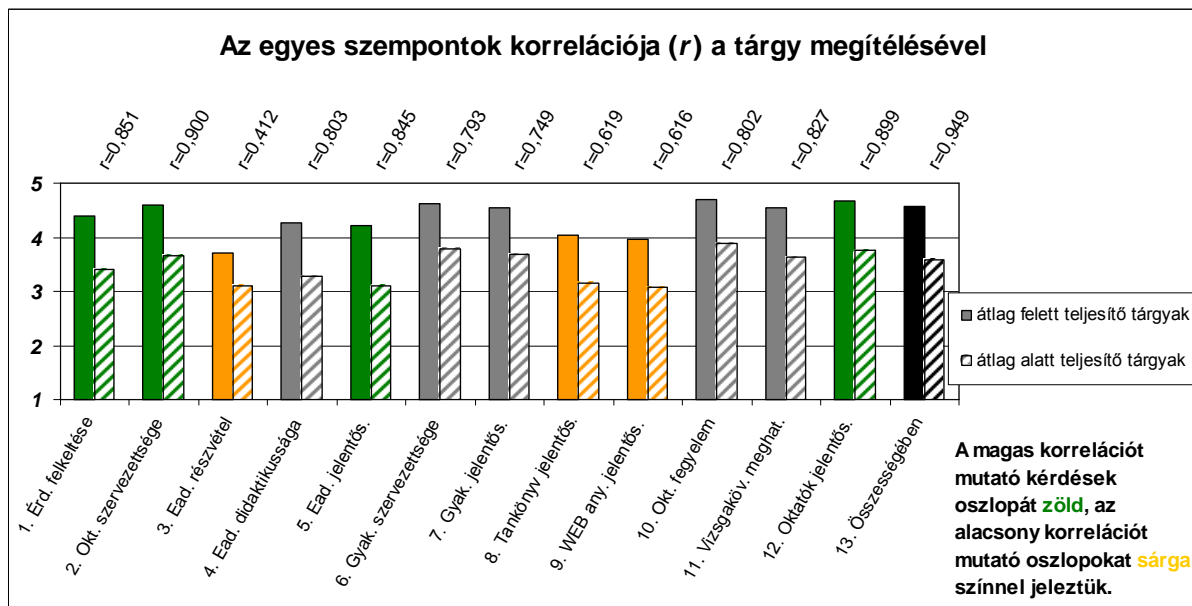


A programok összehasonlítása két érdekességre is rámutat: a magyar képzés hallgatói kiemelkedően jónak (didaktikusnak) értékelik az előadásokat, mely jelzi, hogy összességében az előadók felkészültek. Másrészt a tankönyveket a felkészülésben messze a magyar képzés résztvevői értékelik a leginkább fontosnak. A magas pontszám erre a kérdésre (8.) nem okvetlenül pozitívum: jelezheti

* „Egyetemi átlagon” az összes vizsgált tárgy átlagának átlagát értjük. Mivel évfolyamonként eltérő a vizsgált tárgyak száma, így az évfolyamátlagok átlaga eltér az egyetemi átlagtól.

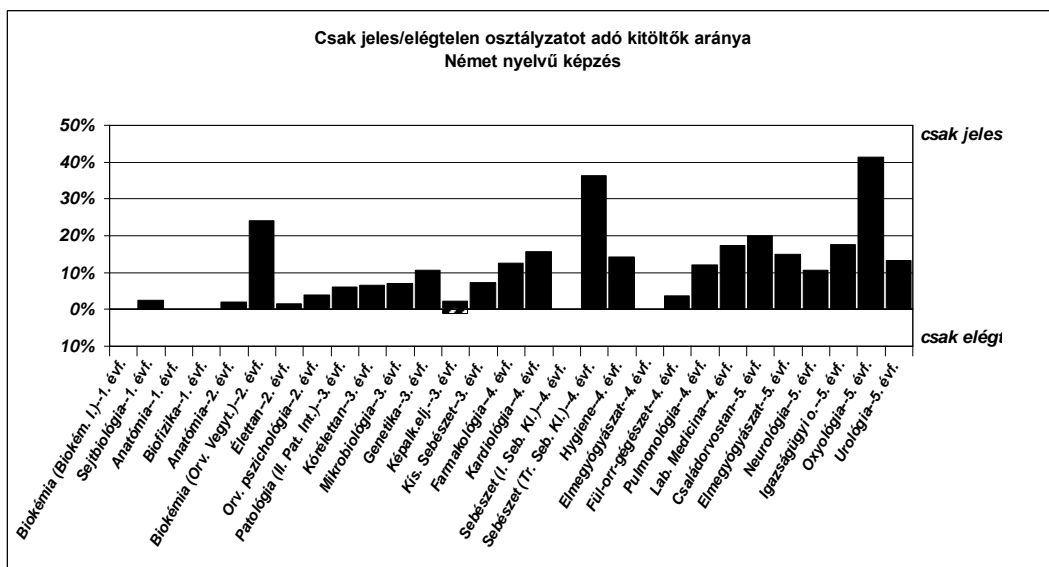
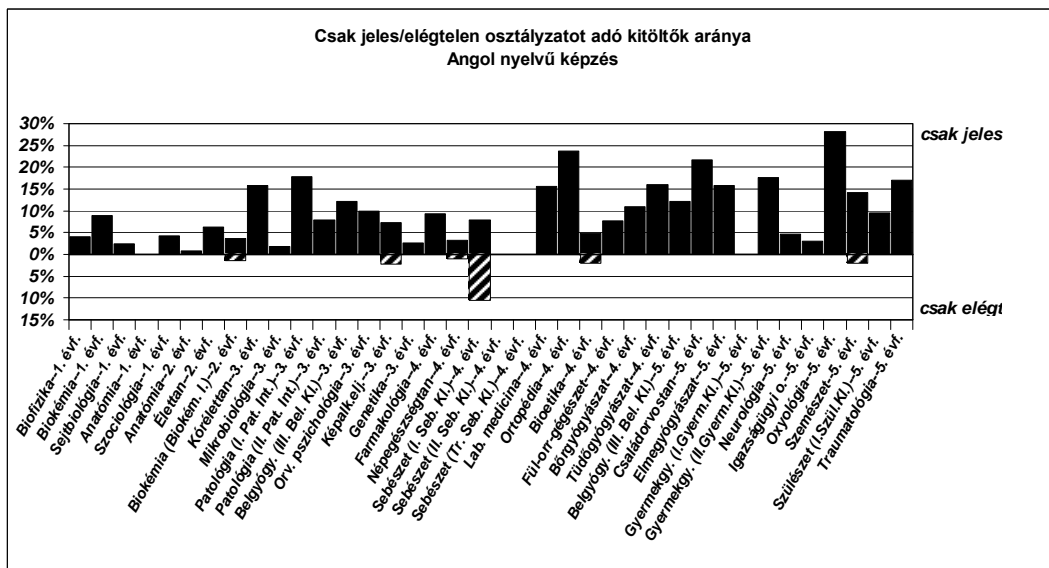
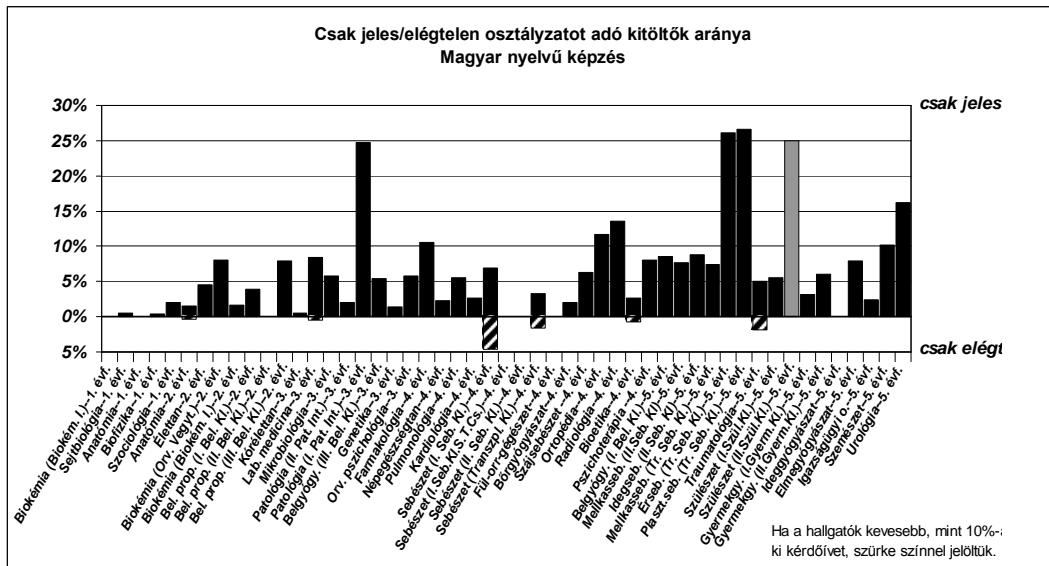
például azt is, ha a tankönyv nehezen hozzáférhető. Ez a kiugró eredmény arra is felhívja a figyelmet, hogy az intézeteknek érdemes volna megvizsgálni az egyes programok tankönyvhasználatát.

Vizsgáltuk, hogy mely kérdésekre adott válasz mutatta meg leginkább, hogy az adott tárgy oktatásával mennyire voltak elégedettek a hallgatók (korrelációs vizsgálat). A korrelációs együtthatót az összes kérdésre adott válaszok átlaga, és az egyes kérdések átlaga között határoztuk meg. Megállapítható, hogy általában azok a tárgyak kaptak jó értékelést, ahol az 1., 2., 5. és 12. kérdésre adtak magas pontszámot, azaz akkor, ha a hallgatók a tárgyat érdekesnek tartották, az oktatást jól szervezettnek, és az előadások és az oktatók szerepét fontosnak értékelték az eredményes felkészülésben. Fordítva, az előadásokon való magas részvétel, vagy ha a felkészülésben kiemelkedően fontos a nyomtatott/webes anyagok használata kevésbé korrelál a tárgy oktatásának megítélésével. (A korrelációt bemutató ábrán a legmagasabb és legalacsonyabb pontszámot elért 29-29 tárgy (25-25%) átlagos pontszámait is ábrázoltuk.)



Általános jelenség, hogy a kérdőívek nem igazán alkalmasak a problémák feltárására akkor, ha a hallgatók nagyon elégedettek egy tárgy oktatásával, ugyanis ilyenkor hajlamosak csupa jeles osztályzatot adni. A jól teljesítő tárgyak esetén (4,5-öt meghaladó válaszok) érdemes volna a jövőben több kérdésből álló kérdőívekkel kisebb „fókuszcsoport” segítségével felmérni azokat a pontokat, ahol az oktatás minősége tovább javítható.

Összegeztük a 3 grafikonon (oktatási nyelvenként) azon hallgatók százalékos arányát, akik minden kérdésre 5. ill. 1. választ adtak.

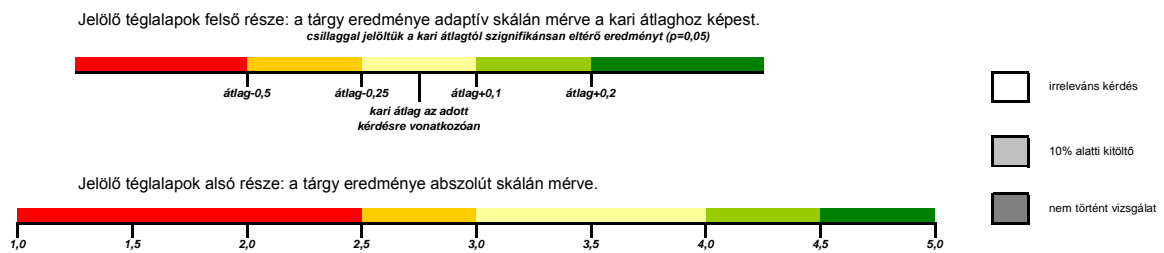


A könnyebb összehasonlíthatóság érdekében elkészítettünk egy táblázatot, mely a vizsgálatban résztvevő valamennyi tantárgy esetén piros-sárga-zöld színekkel mutatja az egyes kérdésekre adott válaszok átlagát.

A téglalapok felső része a kari átlaghoz viszonyítva mutatja az adott tárgy eredményét (zöld szín: az átlagot meghaladó érték, piros szín: az átlagnál gyengébb eredmény, csillag jelzi, ha a kari átlagtól az eltérés szignifikáns).

A téglalapok alsó része a hagyományos 1-5 skálán mért eredményt ábrázolja színekkel.

A nem relevánsnak ítélt kérdéseket (üres válasz) fehér, a 10% alatti visszaküldési arányt világosszürke téglalap jelzi (ezek eredményei az összehasonlító ábrák nem szerepelnek). Amely tárgyról nem érkezett be kérdőív, a téglalap sötétszürke.



Magyar nyelvű képzés

	1. Érd. felkeltése	2. Okt. szervezetsége	3. Ead. részvétel	4. Ead. időaktívussága	5. Ead. jelentős.	6. Gyak. szervezetsége	7. Gyak. jelentős.	8. Tankönyv/jelentős.	9. WEB any. jelentős.	10. Okt. fogyelem	11. Vizsgaköv. megrtal.	12. Oktaköv.jelentős.	13. Összességében
1. évfolyam	Anatómia												
	Biofizika												
	Biokémia (Biokém. I.)												
	Sejtbiológia												
	Szociológia												
2. évfolyam	Anatómia												
	Bel. prop. (I. Bel. Kl.)												
	Bel. prop. (II. Bel. Kl.)												
	Bel. prop. (III. Bel. Kl.)												
	Biokémia (Biokém. I.)												
	Biokémia (Orv. Vegyt.)												
	Élettan												
3. évfolyam	Belgyógy. (III. Bel. Kl.)												
	Genetika												
	Kórélettan												
	Lab. medicina												
	Mikrobiológia												
	Orv. pszichológia												
	Patológia (I. Pat. Int.)												
	Patológia (II. Pat. Int.)												
4. évfolyam	Bioetika												
	Bőrgyógyászat												
	Farmakológia												
	Fül-orr-gégészet												
	Kardiológia												
	Népegészségtan												
	Ortopédia												
	Pszichoterápia												
	Pulmonológia												
	Radiológia												
	Sebészet (I. Seb. Kl.)												
	Sebészet (I.Seb.Kl.S.T.Cs.)												
	Sebészet (II. Seb. Kl.)												
	Sebészet (Transzpl. Kl.)												
Szájsebészet													

Magyar nyelvű képzés

	1. Érd. felkeltése	2. Okt. szervezete	3. Ead. részvétel	4. Ead. díttalalkusága	5. Ead. jelentős.	6. Gyak. szervezetsége	7. Gyak. jelentős.	8. Tanörnyv. jelentős.	9. WEB any. jelentős.	10. Okt. légyelem	11. Vizsgaköv. meghat.	12. Oktatók. jelentős.	13. Összesítésében
Belgyógy. (I. Bel. Kl.)	■	■	■	■	■	■	■	■	■	■	■	■	■
Elmegyógyászat	■	■	■	■	■	■	■	■	■	■	■	■	■
Érseb. (Tr. Seb. Kl.)	■	■	■	■	■	■	■	■	■	■	■	■	■
Érsebészet (II.Seb. Kl)	■	■	■	■	■	■	■	■	■	■	■	■	■
Gyermekgy. (I.Gyerm.Kl.)	■	■	■	■	■	■	■	■	■	■	■	■	■
Gyermekgy. (II.Gyerm.Kl.)	■	■	■	■	■	■	■	■	■	■	■	■	■
Idegseb. (II.Seb. Kl)	■	■	■	■	■	■	■	■	■	■	■	■	■
Idegsebészet (Tr. Seb. Kl.)	■	■	■	■	■	■	■	■	■	■	■	■	■
Ideggyógyászat	■	■	■	■	■	■	■	■	■	■	■	■	■
Igazságügyi o.	■	■	■	■	■	■	■	■	■	■	■	■	■
Intenzív t.	■	■	■	■	■	■	■	■	■	■	■	■	■
Mellkasseb. (II.Seb. Kl)	■	■	■	■	■	■	■	■	■	■	■	■	■
Mellkasseb. (Tr. Seb. Kl.)	■	■	■	■	■	■	■	■	■	■	■	■	■
Plaszt.seb. (Tr. Seb. Kl.)	■	■	■	■	■	■	■	■	■	■	■	■	■
Plaszt.seb.(II.Seb. Kl)	■	■	■	■	■	■	■	■	■	■	■	■	■
Szemészet	■	■	■	■	■	■	■	■	■	■	■	■	■
Szívseb. (II.Seb. Kl)	■	■	■	■	■	■	■	■	■	■	■	■	■
Szívseb. (Tr. Seb. Kl.)	■	■	■	■	■	■	■	■	■	■	■	■	■
Szülészet (I.Szül.Kl.)	■	■	■	■	■	■	■	■	■	■	■	■	■
Szülészet (II.Szül.Kl.)	■	■	■	■	■	■	■	■	■	■	■	■	■
Traumatológia	■	■	■	■	■	■	■	■	■	■	■	■	■
Urológia	■	■	■	■	■	■	■	■	■	■	■	■	■

5 . é v f o l y a m

Angol nyelvű képzés

	1. Érd. feltétele	2. Okt. szervezetsége	3. Éad. részvétel	4. Éad. alapkiképzése	5. Éad. jelentős.	6. Gyak. szervezetsége	7. Gyak. jelentős.	8. Tankönyv jelentős.	9. WEB any. jelentős.	10. Okt. fogyelem	11. Vizsgakör. meghat.	12. Oktatók. jelentős.	13. Összességében
1. évfolyam	Anatómia												
	Biofizika												
	Biokémia												
	Sejtbiológia												
	Szociológia												
2. évfolyam	Anatómia												
	Biokémia (Biokém. I.)												
	Élettan												
3. évfolyam	Belgyógy. (III. Bel. Kl.)												
	Genetika												
	Képkalk.ej.												
	Kís. sebészet												
	Kórélettan												
	Mikrobiológia												
	Orv. pszichológia												
	Patológia (I. Pat. Int.)												
	Patológia (II. Pat. Int.)												
4. évfolyam	Bioetika												
	Bőrgyógyászat												
	Farmakológia												
	Fül-orr-gégészet												
	Lab. medicina												
	Népegészségtan												
	Ortopédia												
	Sebészet (I. Seb. Kl.)												
	Sebészet (II. Seb. Kl.)												
	Sebészet (Tr. Seb. Kl.)												
Tüdőgyógyászat													

Angol nyelvű képzés		1. Érd. felkeltése	2. Okt. szervezetsége	3. Eacr. részvétel	4. Eacr. didaktikussága	5. Eacr. jelentős.	6. Gyak. szervezetsége	7. Gyak. jelentős.	8. Tankönyv/jelentős.	9. WEB any./jelentős.	10. Okt. fogyelem	11. Vizsgakör. meglét.	12. Oktatók jelentős.	13. Összesítésben
5. évfolyam	Belgyógy. (III. Bel. Kl.)	■	■	■	■	■	■	■	■	■	■	■	■	■
	Családorvostan	■	■	■	■	■	■	■	■	■	■	■	■	■
	Gyermekgy. (I. Gyerm. Kl.)	■	■	■	■	■	■	■	■	■	■	■	■	■
	Gyermekgy. (II. Gyerm. Kl.)	■	■	■	■	■	■	■	■	■	■	■	■	■
	Igazságügyi o.	■	■	■	■	■	■	■	■	■	■	■	■	■
	Neurológia	■	■	■	■	■	■	■	■	■	■	■	■	■
	Oxyológia	■	■	■	■	■	■	■	■	■	■	■	■	■
	Pszichiátria	■	■	■	■	■	■	■	■	■	■	■	■	■
	Szemészet	■	■	■	■	■	■	■	■	■	■	■	■	■
	Szülészet (I. Szül. Kl.)	■	■	■	■	■	■	■	■	■	■	■	■	■
	Traumatológia	■	■	■	■	■	■	■	■	■	■	■	■	■

Német nyelvű képzés		1. Érd. felkeltése	2. Okt. szervezetsége	3. Eacr. részvétel	4. Eacr. didaktikussága	5. Eacr. jelentős.	6. Gyak. szervezetsége	7. Gyak. jelentős.	8. Tankönyv/jelentős.	9. WEB any./jelentős.	10. Okt. fogyelem	11. Vizsgakör. meglét.	12. Oktatók jelentős.	13. Összesítésben
1. évfolyam	Anatómia	■	■	■	■	■	■	■	■	■	■	■	■	■
	Biofizika	■	■	■	■	■	■	■	■	■	■	■	■	■
	Biokémia (Biokém. I.)	■	■	■	■	■	■	■	■	■	■	■	■	■
	Orv. hivatás	■	■	■	■	■	■	■	■	■	■	■	■	■
	Sejtbiológia	■	■	■	■	■	■	■	■	■	■	■	■	■
2. évfolyam	Anatómia	■	■	■	■	■	■	■	■	■	■	■	■	■
	Biokémia (Orv. Vegyt.)	■	■	■	■	■	■	■	■	■	■	■	■	■
	Élettan	■	■	■	■	■	■	■	■	■	■	■	■	■
	Orv. pszichológia	■	■	■	■	■	■	■	■	■	■	■	■	■
3. évfolyam	Szociológia	■	■	■	■	■	■	■	■	■	■	■	■	■
	Belgyógy. (II. Bel. Kl.)	■	■	■	■	■	■	■	■	■	■	■	■	■
	Genetika	■	■	■	■	■	■	■	■	■	■	■	■	■
	Képkalk.ejl.	■	■	■	■	■	■	■	■	■	■	■	■	■
	Kis. Sebészet	■	■	■	■	■	■	■	■	■	■	■	■	■
	Kórélettan	■	■	■	■	■	■	■	■	■	■	■	■	■
	Mikrobiológia	■	■	■	■	■	■	■	■	■	■	■	■	■
Patológia (II. Pat. Int.)	■	■	■	■	■	■	■	■	■	■	■	■	■	

Német nyelvű képzés

	1. Érd. felkeltése	2. Okt. szervezetsége	3. Éad. részvétel	4. Éad. didaktikussága	5. Éad. jelentős.	6. Gyak. szervezetsége	7. Gyak. jelentős.	8. Tankönyv jelentős.	9. WEB any. jelentős.	10. Okt. fogyelem	11. Vizsgaköv. meghat.	12. Oktatók jelentős.	13. Összességében
4. évfolyam	Farmakológia	■	■	■	■	■	■	■	■	■	■	■	■
	Fül-orr-gégészet	■	■	■	■	■	■	■	■	■	■	■	■
	Hygiene	■	■	■	■	■	■	■	■	■	■	■	■
	Kardiológia	■	■	■	■	■	■	■	■	■	■	■	■
	Lab. Medicina	■	■	■	■	■	■	■	■	■	■	■	■
	Pszichoterápia	■	■	■	■	■	■	■	■	■	■	■	■
	Pulmonológia	■	■	■	■	■	■	■	■	■	■	■	■
	Sebészet (I. Seb. Kl.)	■	■	■	■	■	■	■	■	■	■	■	■
	Sebészet (Tr. Seb. Kl.)	■	■	■	■	■	■	■	■	■	■	■	■
5. évfolyam	Belgyógy. (II. Bel. Kl.)	■	■	■	■	■	■	■	■	■	■	■	■
	Családorvostan	■	■	■	■	■	■	■	■	■	■	■	■
	Gyermekgy. (I. Gyerm. Kl.)	■	■	■	■	■	■	■	■	■	■	■	■
	Igazságügyi o.	■	■	■	■	■	■	■	■	■	■	■	■
	Intenzív t.	■	■	■	■	■	■	■	■	■	■	■	■
	Neurológia	■	■	■	■	■	■	■	■	■	■	■	■
	Oxyológia	■	■	■	■	■	■	■	■	■	■	■	■
	Pszichiátria	■	■	■	■	■	■	■	■	■	■	■	■
	Szülészet (I. Szül. Kl.)	■	■	■	■	■	■	■	■	■	■	■	■
	Urológia	■	■	■	■	■	■	■	■	■	■	■	■

ÍRÁSBELI MEGJEGYZÉSEK*

* 1.14. kérdés: Ha bármi javaslata, észrevétele van a tantárgy oktatásával kapcsolatban, írja le!

PATOLÓGIA II.

MAGYAR NYELVŰ KÉPZÉS

162H3PAT1038

Legyenis utószel, az eddigi legjobb elavul, az egyetlen
Szerelem felvesszi a kért kért patológia tárgyat is
Kiválóan minden tétel.

162H3PAT1039

Hog tudták elemi szeretettel a patológiát: köszönöm, hogy
fontosnak tartják az oktatást!

162H3PAT1040

Nagyon minőségi az oktatás,
zárólag az előadónak és a gyakorlatoknak is.

162H3PAT1005

Leghallgatóközpontúbb intézet, amivel eddig találkoztam
A fontos képekre nagy hangsúlyt fektettek. ~~es~~
Köszönöm, hogy részese lehettem ennek!

162H3PAT1007

Legjobb Legjobb Intézet ♥ ♥ ♥ ♥
Papay Tanár úr nagyon jó gyakorlatokat
tart.

162H3PAT1034

MATOLCSY PROFESSOR ÚR TÖBB FELADAT TARTHATNA
8 A LEGJÓBB. :)

162H3PAT1032

Lehetne több, vagy hosszabb az előadás, hogy minden résztvevőnek legyen lehetősége megkérdezni.

162H3PAT1017

- Több Maddy előadás jó lenne, és az a legfontosabb.
- Nagyon - nagyon szeretnék egy hivatalos női napot szervezni.
- Szóval néhány egy részes előadás és a nagy felvétel, NAGYON GYENGEN.

162H3PAT1021

A női napok oktatás egy része volt. Nemcsak mondják el, hanem személyesen a vizsgán. Jó lett volna hozzá egy külön lektorált segédanyag.

162H3PAT1026

Szerintem jobb lett volna, ha tartották 3 előadást is.

162H3PAT1020

A női napok oktatás könyvek lenne megírni, ha jobban női napok szervezéséről lenne (munkák, lehetőségek megvalósítása).

162H3PAT1140

Dr. Nagy Peter ♥

162H3PAT1141

Dr. Nagy Peter ♥

162H3PAT1139

Legjobb írták! xoxo

162H3PAT1131

Az első felében sokkal jobban volt az előadások, valóban elkezdtem a vizsgára tanulást. A második felében kevésbé javítottam.

162H3PAT1124

Köszönöm, szerettem ide járni!

162H3PAT1029

Mátcsay professzor előadásai nagyon jók voltak. Szóval tartsanak még előadásokat néhány témáról, mint például a széklet és a lét az élet tanulni. Szóval csak az előadások is jók voltak. Gyakorlatok és konzultációk voltak.

162H3PAT1166

Nagyon élveztem az előadásokat és a gyakorlatokat egyaránt. Matcsay professzor úr előadásai felkeltették a tantárgy iránti érdeklődésemet, mindent nagyon élveztem. Székelykörtő Márton doktor úr nagyon jó gyakorlatokat tartott, jó hangulatú órák voltak, és nagyon hasznosak.

162H3PAT1054

A tananyag túl részletes. Az a gond, hogy vannak témák, amik annyira részletesek, hogy elűlh - utóbb minden motiváció elveszik azaz az, hogy hiányzik. Ezzel nem vagyok egyetértő. Egy kevésbé részletes, leegyszerűsített kézikönyv a diákok számára részesebb lenne.

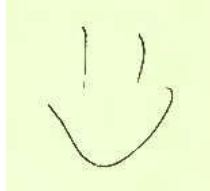
PATOLÓGIA II.

ANGOL NYELVŰ KÉPZÉS

162E3PAT1041

Matelesy lectures good
rest bad

162E3PAT1002



162E3PAT1003

Thanks for a great semester 😊

162E3PAT1057

- Change the lab coats!!
- Sharper tools
- More power point lectures (computer) rather than black board written!

162E3PAT1052

Most lectures are very good, autopsy has been helpful.
I would like it if the class were a bit more clinical and less focused on aspects that are more important for pathologists to know.

162E3PAT1053

Dr Matelesy's lecture style was very helpful. Because of the clear outline format, and writing on the board, it was easy to follow and take notes. More of this style of lecturing / board-writing in both lectures and histo classes would make it easier to follow all of the lessons more clearly. The autopsy ~~cases~~ classes were good but the tools need to be sharpened and lab coats could be replaced!

162E3PAT1056

- Midterms will be advantageous to keep-up-to-date with the Material.
- Need New instruments in Autopsy.
- The Panoramic program in Histopathology is Very slow & not coordinated when the teacher share the slides.

162E3PAT1054

Fewer autopsy, more histology + theory.

162E3PAT1049

I would like more lectures by pathology in second semester. The topics are confusing & the way it is set out is confusing.

162E3PAT1029

I enjoyed working with my teacher

162E3PAT1026

The histology practicals were a bit disorganized, difficult to get the necessary material for the exam for the histology part.

162E3PAT1021

Dr. Nagy is awesome!

162E3PAT1009

Some lectures are very good, some are pretty bad. The bad ones include lecturers just reading from Power Point - That I can do myself at home!

162E3PAT1013

Very pleased with the teaching of this department!!! I will recommend for everyone to choose this department! ★

162E3PAT1011

very interesting thanks to Petra's teaching!
The lectures not done by Maltoscy were very hard to follow

162E3PAT1008

Very structured department with good teachers

162E3PAT1012

Sometimes I found the lectures difficult to follow.
The speed was often too fast.

162E3PAT1076

- less autopsy
- A seminar to revise lectures would be more useful / or during autopsy

162E3PAT1070

Dr. Zalatznai - best teacher!!!

162E3PAT1072



MELLÉKLET: KÉRDŐÍVEK

HALLGATÓI VÉLEMÉNY - A TANTÁRGY OKTATÁSÁRÓL
2016/17-es tanév II. félév



SEMMEIWEIS EGYETEM

Általános Orvostudományi Kar

Klinika/Intézet: XXXX XXXX XXXX

Tantárgy: XXXX XXXX XXXX

Okt. nyelve: magyar

Évfolyam: 1.

AOKXXXXYYX_XY

Válasz megjelölése:

Javítás:

Kérem használjon tollat. Az „X” vagy „+” jelet a kereten belül és ne mellette helyezze el, ne karikázzon és ne húzza végig az összes rubrikát egy vonallal.

Az optimális beolvasási eredmények érdekében kérem, kövesse a bemutatott példákat.

A kérdőívet elektronikusan dolgozzuk fel. Csak a gépileg olvasható adatok kerülnek kiértékelésre.

Kedves Hallgatónk!

Az oktatás színvonalának emelése érdekében szeretnénk véleményét kikérni. Véleménye fontos számunkra, mert jelentős mértékben hozzájárul a karunkon folyó oktatói munka színvonalának emeléséhez. **A kérdőív kitöltése önkéntes és anonim.**

Köszönjük, hogy válaszaival segíti munkánkat.

Ha nem kívánja kitölteni a kérdőívet, kérjük tegyen egy X-et ebbe a kódmezőbe:

Értékelje a tantárgy oktatását az alábbi szempontok alapján!

	egyáltalán nem, gyenge					teljesen, kiváló
	1	2	3	4	5	
1. Milyen mértékben keltette fel az intézet oktatómunkája érdeklődését a tantárgy iránt?	<input type="checkbox"/>	<input type="checkbox"/>	<input type="checkbox"/>	<input type="checkbox"/>	<input type="checkbox"/>	
2. Milyen mértékben volt szervezett a tantárgy oktatása?	<input type="checkbox"/>	<input type="checkbox"/>	<input type="checkbox"/>	<input type="checkbox"/>	<input type="checkbox"/>	
3. Milyen arányban vett részt az intézet/tantárgy előadásain?	<input type="checkbox"/>	<input type="checkbox"/>	<input type="checkbox"/>	<input type="checkbox"/>	<input type="checkbox"/>	
4. Mennyire voltak az előadások didaktikusak, logikusak?	<input type="checkbox"/>	<input type="checkbox"/>	<input type="checkbox"/>	<input type="checkbox"/>	<input type="checkbox"/>	
5. Mennyiben járultak hozzá az előadások a tananyag elsajátításához?	<input type="checkbox"/>	<input type="checkbox"/>	<input type="checkbox"/>	<input type="checkbox"/>	<input type="checkbox"/>	
6. Mennyire voltak a gyakorlatok szervezettek, jól felépítettek?	<input type="checkbox"/>	<input type="checkbox"/>	<input type="checkbox"/>	<input type="checkbox"/>	<input type="checkbox"/>	
7. Mennyiben járult hozzá a gyakorlat a tananyag sikeres elsajátításához?	<input type="checkbox"/>	<input type="checkbox"/>	<input type="checkbox"/>	<input type="checkbox"/>	<input type="checkbox"/>	
8. Milyen mértékben járult hozzá a hivatalos tankönyv/jegyzet a tananyag elsajátításához?	<input type="checkbox"/>	<input type="checkbox"/>	<input type="checkbox"/>	<input type="checkbox"/>	<input type="checkbox"/>	
9. Milyen mértékben járultak hozzá az intézet által kidolgozott WEB segédanyagok a tananyag elsajátításához?	<input type="checkbox"/>	<input type="checkbox"/>	<input type="checkbox"/>	<input type="checkbox"/>	<input type="checkbox"/>	
10. Milyen mértékben tartott az intézet oktatási fegyelmet? (előadások, gyakorlatok pontos kezdése, megjelenés, oktatási idő pontos betartása stb.)	<input type="checkbox"/>	<input type="checkbox"/>	<input type="checkbox"/>	<input type="checkbox"/>	<input type="checkbox"/>	
11. Milyen mértékben határozta meg az intézet a tantárgy vizsgakövetelményeit?	<input type="checkbox"/>	<input type="checkbox"/>	<input type="checkbox"/>	<input type="checkbox"/>	<input type="checkbox"/>	
12. Milyen mértékben segítette a tantárgy elsajátítását az intézet oktatógárdája?	<input type="checkbox"/>	<input type="checkbox"/>	<input type="checkbox"/>	<input type="checkbox"/>	<input type="checkbox"/>	
13. Mindent összevetve a tantárgy oktatását milyennek minősíti?	<input type="checkbox"/>	<input type="checkbox"/>	<input type="checkbox"/>	<input type="checkbox"/>	<input type="checkbox"/>	

14. Ha bármilyen javaslata, észrevétele van a tantárgy oktatásával kapcsolatban írja le! (Csak a kereten belüli szöveget dolgozzuk fel)



Kérjük ne hajtssa össze!



STUDENT QUESTIONNAIRE - ON EDUCATION OF A SUBJECT
Year 2016/17 2nd Semester



SEMMELOWEIS UNIVERSITY
Faculty of Medicine

Clinic/Institute: XXXX XXXX XXXX
Subject: XXXX XXXX XXXX
Language: English Year: 1. AOKXXXXXX_YX

Mark answer:

Correction:

Please use a pen or a thin edged marker. Place the marks "X" or "+" within and not beside the rubric. Do not use circles, and do not cross all the checkbox with a line. For optimal processing, please follow the shown example.
The sheet will be processed automatically. Only machine-readable data will be used for evaluation.

Dear Students,
We would like to ask your opinion to increase the standard of education. Your opinion is important for us to increase the quality of the General Medicine teaching program continuously. **Filling out this questionnaire is voluntary and anonymous.**
Thank you for helping our work with answering the questions.
Mark this checkbox if you do not wish to fill in the questionnaire:

Evaluate the quality of teaching related to this course according to the criteria below!

	not at all, weak					absolutely, perfect
	1	2	3	4	5	
1. To what extent has the institute's educational work stimulated your interest in the subject?	<input type="checkbox"/>	<input type="checkbox"/>	<input type="checkbox"/>	<input type="checkbox"/>	<input type="checkbox"/>	
2. How well organized was the teaching of the subject?	<input type="checkbox"/>	<input type="checkbox"/>	<input type="checkbox"/>	<input type="checkbox"/>	<input type="checkbox"/>	
3. How would you rate your attendance at the lectures of the institute/subjects	<input type="checkbox"/>	<input type="checkbox"/>	<input type="checkbox"/>	<input type="checkbox"/>	<input type="checkbox"/>	
4. How didactic and logical were the lectures?	<input type="checkbox"/>	<input type="checkbox"/>	<input type="checkbox"/>	<input type="checkbox"/>	<input type="checkbox"/>	
5. To what extent did the lectures contribute to the acquisition of the subject?	<input type="checkbox"/>	<input type="checkbox"/>	<input type="checkbox"/>	<input type="checkbox"/>	<input type="checkbox"/>	
6. To what extent were the practicals well-organized/well structured?	<input type="checkbox"/>	<input type="checkbox"/>	<input type="checkbox"/>	<input type="checkbox"/>	<input type="checkbox"/>	
7. To what extent did the practicals contribute to the acquisition of the subject?	<input type="checkbox"/>	<input type="checkbox"/>	<input type="checkbox"/>	<input type="checkbox"/>	<input type="checkbox"/>	
8. How effectively did the official textbook/lecture notes contribute to the acquirement of the curriculum?	<input type="checkbox"/>	<input type="checkbox"/>	<input type="checkbox"/>	<input type="checkbox"/>	<input type="checkbox"/>	
9. How effectively did the web resources help in the acquisition of the curriculum?	<input type="checkbox"/>	<input type="checkbox"/>	<input type="checkbox"/>	<input type="checkbox"/>	<input type="checkbox"/>	
10. How well did the institute keep education discipline? (punctual starting time and duration of classes, attendance, etc.)	<input type="checkbox"/>	<input type="checkbox"/>	<input type="checkbox"/>	<input type="checkbox"/>	<input type="checkbox"/>	
11. To what extent did the institute determine the examination requirements of the subject?	<input type="checkbox"/>	<input type="checkbox"/>	<input type="checkbox"/>	<input type="checkbox"/>	<input type="checkbox"/>	
12. How effectively did the institute's teaching staff contribute to the acquisition of the subject?	<input type="checkbox"/>	<input type="checkbox"/>	<input type="checkbox"/>	<input type="checkbox"/>	<input type="checkbox"/>	
13. All in all, how would you rate the teaching of the subject?	<input type="checkbox"/>	<input type="checkbox"/>	<input type="checkbox"/>	<input type="checkbox"/>	<input type="checkbox"/>	
14. If you have any proposals or remarks concerning the education of the subject, comment it below! (Please note that only texts within the frame will be processed.)						

Please do not fold! - Kérjük ne hajtsa össze!



MEINUNG DER STUDENTEN – ÜBER DAS UNTERRICHTEN DES FACHES
Studienjahr 2016/17, 2. Semester



SEMMELOWEIS UNIVERSITÄT

Medizinische Fakultät

Klinik/Institut: XXXX XXXX XXXX

Fach: XXXX XXXX XXXX

Sprache: Deutsch

Jahrgang: 1.

AOKXXXXYY_XY

Markierung der Antwort:

Korrektur:

Benutzen Sie bitte Kugelschreiber oder Filzstift mit dünner Spitze. Das Zeichen „X“ oder „+“ sollte innerhalb des Rahmens und nicht daneben stehen, vermeiden Sie das Einkreisen und ziehen Sie keine Linien zwischen den Kästchen. Folgen Sie bitte den dargestellten Beispielen, damit bei der Digitalisierung optimale Ergebnisse erzielt werden können.
Das Formular wird automatisch verarbeitet. Nur die automatisch verarbeitbaren Daten werden ausgewertet.

Lieber Student/ Liebe Studentin!

Das Ziel dieser Meinungsumfrage ist, das Niveau des Unterrichts zu erhöhen. **Das Ausfüllen des Fragebogens ist freiwillig und anonym.** Wir danken Ihnen dafür, dass Sie unsere Arbeit mit der Beantwortung der Fragen unterstützen.

Falls Sie den Fragebogen nicht ausfüllen möchten, schreiben Sie ein X in dieses Kästchen:

Bewerten Sie den Unterricht im betreffenden Fach unter Berücksichtigung folgender Aspekte!

	sehr schlecht / überhaupt nicht					sehr gut/ in vollem Maße				
	1	2	3	4	5	1	2	3	4	5
1. In welchem Maße hat die Lehrtätigkeit des Instituts Ihr Interesse für das Fach geweckt?	<input type="checkbox"/>	<input type="checkbox"/>	<input type="checkbox"/>	<input type="checkbox"/>	<input type="checkbox"/>	<input type="checkbox"/>	<input type="checkbox"/>	<input type="checkbox"/>	<input type="checkbox"/>	<input type="checkbox"/>
2. In welchem Maße war der Unterricht des Faches organisiert?	<input type="checkbox"/>	<input type="checkbox"/>	<input type="checkbox"/>	<input type="checkbox"/>	<input type="checkbox"/>	<input type="checkbox"/>	<input type="checkbox"/>	<input type="checkbox"/>	<input type="checkbox"/>	<input type="checkbox"/>
3. In welchem Maße haben Sie an den Vorlesungen des Instituts/Faches teilgenommen?	<input type="checkbox"/>	<input type="checkbox"/>	<input type="checkbox"/>	<input type="checkbox"/>	<input type="checkbox"/>	<input type="checkbox"/>	<input type="checkbox"/>	<input type="checkbox"/>	<input type="checkbox"/>	<input type="checkbox"/>
4. In welchem Maße waren die Vorlesungen didaktisch und logisch?	<input type="checkbox"/>	<input type="checkbox"/>	<input type="checkbox"/>	<input type="checkbox"/>	<input type="checkbox"/>	<input type="checkbox"/>	<input type="checkbox"/>	<input type="checkbox"/>	<input type="checkbox"/>	<input type="checkbox"/>
5. In welchem Maße waren die Vorlesungen bei der Aneignung des Lehrmaterials behilflich?	<input type="checkbox"/>	<input type="checkbox"/>	<input type="checkbox"/>	<input type="checkbox"/>	<input type="checkbox"/>	<input type="checkbox"/>	<input type="checkbox"/>	<input type="checkbox"/>	<input type="checkbox"/>	<input type="checkbox"/>
6. Inwieweit waren die Praktika wohl organisiert und gut aufgebaut?	<input type="checkbox"/>	<input type="checkbox"/>	<input type="checkbox"/>	<input type="checkbox"/>	<input type="checkbox"/>	<input type="checkbox"/>	<input type="checkbox"/>	<input type="checkbox"/>	<input type="checkbox"/>	<input type="checkbox"/>
7. In welchem Maße war das Praktikum bei der erfolgreichen Aneignung des Lehrmaterials behilflich?	<input type="checkbox"/>	<input type="checkbox"/>	<input type="checkbox"/>	<input type="checkbox"/>	<input type="checkbox"/>	<input type="checkbox"/>	<input type="checkbox"/>	<input type="checkbox"/>	<input type="checkbox"/>	<input type="checkbox"/>
8. In welchem Maße war das offizielle Lehrbuch bei der Aneignung des Lehrstoffes behilflich?	<input type="checkbox"/>	<input type="checkbox"/>	<input type="checkbox"/>	<input type="checkbox"/>	<input type="checkbox"/>	<input type="checkbox"/>	<input type="checkbox"/>	<input type="checkbox"/>	<input type="checkbox"/>	<input type="checkbox"/>
9. In welchem Maße waren die WEB Hilfs-materialien bei der Aneignung des Lehrstoffes behilflich?	<input type="checkbox"/>	<input type="checkbox"/>	<input type="checkbox"/>	<input type="checkbox"/>	<input type="checkbox"/>	<input type="checkbox"/>	<input type="checkbox"/>	<input type="checkbox"/>	<input type="checkbox"/>	<input type="checkbox"/>
10. Inwieweit hat das Institut die Unterrichtsdisziplin eingehalten? (Pünktlicher Anfang-Ende der Lehrveranstaltungen, Anwesenheit usw.)	<input type="checkbox"/>	<input type="checkbox"/>	<input type="checkbox"/>	<input type="checkbox"/>	<input type="checkbox"/>	<input type="checkbox"/>	<input type="checkbox"/>	<input type="checkbox"/>	<input type="checkbox"/>	<input type="checkbox"/>
11. In welchem Maße hat das Institut die Prüfungsanforderungen des Faches festgelegt?	<input type="checkbox"/>	<input type="checkbox"/>	<input type="checkbox"/>	<input type="checkbox"/>	<input type="checkbox"/>	<input type="checkbox"/>	<input type="checkbox"/>	<input type="checkbox"/>	<input type="checkbox"/>	<input type="checkbox"/>
12. In welchem Maße trug der Lehrkörper des Instituts zur Aneignung des Faches bei?	<input type="checkbox"/>	<input type="checkbox"/>	<input type="checkbox"/>	<input type="checkbox"/>	<input type="checkbox"/>	<input type="checkbox"/>	<input type="checkbox"/>	<input type="checkbox"/>	<input type="checkbox"/>	<input type="checkbox"/>
13. Alles in allem, wie bewerten Sie den Unterricht des Faches?	<input type="checkbox"/>	<input type="checkbox"/>	<input type="checkbox"/>	<input type="checkbox"/>	<input type="checkbox"/>	<input type="checkbox"/>	<input type="checkbox"/>	<input type="checkbox"/>	<input type="checkbox"/>	<input type="checkbox"/>
14. Wenn Sie Vorschläge, Bemerkungen in Bezug auf das Fach haben, schreiben Sie sie bitte nieder. (Es wird nur der Text innerhalb des Rahmens beachtet.)										



Bitte nicht falten! – Kérjük ne hajtsa össze!

