

**AZ OKTATÓI MUNKA HALLGATÓI VÉLEMÉNYEZÉSE  
A 2015/16-OS TANÉV II. FÉLÉVÉBEN  
A SEMMELWEIS EGYETEM ÁLTALÁNOS ORVOSTUDOMÁNYI KARÁN**

**CSALÁDORVOSTAN**  
AOKCSA061\_1N  
**CSALÁDORVOSTANI TANSZÉK**

## Bevezetés

A Kar Oktatási és Kreditbizottsága határozata szerint jelen szemeszterben átfogó, kérdőíves hallgatói adatgyűjtést végeztek a tantárgy oktatásának felmérésére azon tárgyak esetében, ahol záróvizsga történik. A kérdőívek 13 kérdésben vizsgálták a tantárgyak oktatásának legfontosabb jellemzőit: az érdeklődés felkeltését, az oktatás szervezettségét, az előadások, a gyakorlatok, a tananyagok szerepét, az oktatási fegyelmet, stb. A kérdésekre ötfokú skálán, kódkockákban lehetett bejelölni a választ, és külön kódkocka állt rendelkezésre a tartózkodás jelzésére. A 14. pontban szöveges megjegyzések, javaslatok beírására volt lehetőség egy 18x5 cm-es kereten belül.

## Célpopuláció

A kérdőíveket mindhárom – magyar, angol és német – oktatási nyelven tanuló, I.-V. évfolyamos hallgatók számára biztosították. Összesen 17.200 kérdőívet küldtek ki az adott tárgyat oktató intézményeknek. Ezen tantárgyak, ill. az oktatási intézmények az alábbiak voltak:

Magyar nyelven:

| évfolyam | tárgy neve (Neptun kódja)  | Oktatási szerv.egység                                |
|----------|--|--|
| I.       | Orvosi biofizika II. (AOKFIZ326_2M)                                  | Biofizikai Intézet                                   |
| I.       | Bevezetés a klinikumba (AOKCSA013_1M)                                | Családorvosi Tanszék                                 |
| II.      | Anatómia, sejt-, szövet – és fejlődéstan IV. (AOKANT003_4M)          | Anatómiai Intézet                                    |
| II.      | Orvosi élettan II. (AOKELT226_2M)                                    | Élettani Intézet                                     |
| II.      | Orvosi biokémia, molekuláris és sejtbiológia III. (AOKOVM291_3M)     | Orvosi Vegytani Intézet                              |
| II.      | Orvosi biokémia, molekuláris és sejtbiológia III. (AOKOBI290_3M)     | Orvosi Biokémiai Intézet                             |
| III.     | Kórélettan és klinikai laboratóriumi diagnosztika II. (AOKKOR021_2M) | Kórélettani Intézet                                  |
| III.     | Laboratóriumi medicina (AOKLMI033_1M)                                | Laboratóriumi Med.Int.                               |
| III.     | Genetika és genomika (AOKGEN030_1M)                                  | Genetikai Intézet                                    |
| III.     | Orvosi mikrobiológia II. (AOKMIK022_2M)                              | Mikrobiológiai Intézet                               |
| III.     | Patológia II. (AOKPAT024_2M)   | II.Patológiai Intézet                                |
| III.     | Patológia II. (AOKPTK023_2M)   | I.Patológiai Intézet                                 |
| III.     | Magatartástudomány II. (Orvosi pszichológia) (AOKMAG398_2M)          | Magatartástudományi I.                               |
| IV.      | Farmakológia és farmakoterápia II. (AOKFRM034_2M)                    | Farmakológiai Intézet                                |
| IV.      | Népegészségtan és preventív medicina II. (AOKNEI335_2M)              | Népegészségtani Int.                                 |
| IV.      | Pulmonológia (AOKPUL047_1M)  | Pulmonológiai Klinika                                |
| IV.      | Fül-orr-gégészlet (AOKFUL042_1M)                                     | Fül-orr-gégeklinika                                  |
| IV.      | Bőrgyógyászat (AOKBOR043_1M)   | Bőrklinika   |
| IV.      | Szájsebészet és fogászat (AOKSZB044_1M)                              | Ar-Állcsont-Szájseb.Kl.                              |
| IV.      | Ortopédia (AOKORT048_1M)   | Ortopédiai Klinika                                   |
| IV.      | Radiológia (AOKRAD049_1M)  | Radiológiai Klinika                                  |
| IV.      | Bioetika-orvosi etika (AOKMAG045_1M)                                 | Magatartástudományi I.                               |
| IV.      | Katasztrófák felszámolásának egészségügyi alapjai IV. (AOKHKT026_4M) | Honvéd-,Katasztrófa- és Rendvédelem Orvostan Tanszék |
| V.       | Belgyógyászat V. (AOKBL3029_5M)                                      | III.Belklinika                                       |
| V.       | Traumatológia (AOKTRA063_1M)   | Traumatológiai Tanszék                               |
| V.       | Gyermekgyógyászat II. (AOKGY1054_2M)                                 | I.Gyermekklinika                                     |
| V.       | Gyermekgyógyászat II. (AOKGY2055_2M)                                 | II.Gyermekklinika                                    |
| V.       | Szülészet-nőgyógyászat II. (AOKNO1052_2M)                            | I.Szülészeti Klinika                                 |
| V.       | Szülészet-nőgyógyászat II. (AOKNO2053_2M)                            | II.Szülészeti Klinika                                |
| V.       | Sebészet III. (AOKSB2330_3M)   | II.Sebészeti Klinika                                 |
| V.       | Sebészet III. (AOKSBT328_3M)   | Transzplantációs Kl.                                 |
| V.       | Ideggyógyászat II. (AOKNEU056_2M)                                    | Neurológiai Klinika                                  |
| V.       | Elmegyógyászat II. (AOKPSI057_2M)                                    | Pszichiátriai Klinika                                |
| V.       | Igazságügyi orvostan (AOKIGS064_1M)                                  | Igazságügyi Orvost.Int.                              |
| V.       | Szemészet (AOKSZE065_1M)   | Szemészeti Klinika                                   |
| V.       | Urológia (AOKURO060_1M)  | Urológiai Klinika                                    |
| V.       | Intenzív terápia és aneszteziológia (AOKANE427_1M)                   | Aneszteziológiai Klinika                             |

Angol nyelven:

| évfolyam | tárgy neve (Neptun kódja)  | szervezeti egység              |
|----------|--|--------------------------------|
| I.       | Orvosi biofizika II. (AOKFIZ326_2A)                                  | Biofizikai Intézet             |
| II.      | Anatómia, sejt-, szövet – és fejlődéstan IV. (AOKANT003_4A)          | Anatómiai Intézet              |
| II.      | Orvosi élettan II. (AOKKIK227_2A)                                    | Élettani Intézet               |
| II.      | Orvosi biokémia, molekuláris és sejtbiológia III. (AOKOBI290_3A)     | Orvosi Biokémiai Intézet       |
| III.     | Kórélettan és klinikai laboratóriumi diagnosztika II. (AOKKOR021_2A) | Kórélettani Intézet            |
| III.     | Laboratóriumi medicina (AOKLMI033_1A)                                | Laboratóriumi Medicina Intézet |
| III.     | Genetika és genomika (AOKGEN030_1A)                                  | Genetikai Intézet              |
| III.     | Orvosi mikrobiológia II. (AOKMIK022_2A)                              | Orvosi Mikrobiológiai Intézet  |
| III.     | Patológia II. (AOKPAT024_2A)   | II.Sz. Patológiai Intézet      |
| III.     | Patológia II. (AOKPTK023_2A)   | I.Sz. Patológiai Intézet       |
| III.     | Magatartástudomány II. (Orvosi pszichológia) (AOKMAG398_2A)          | Magatartástudományi Intézet    |
| IV.      | Farmakológia és farmakoterápia II. (AOKFRM034_2A)                    | Farmakológiai Intézet          |
| IV.      | Népegészségtan és preventív medicina II. (AOKNEI335_2A)              | Népegészségtani Intézet        |
| IV.      | Pulmonológia (AOKPUL047_1A)  | Pulmonológiai Klinika          |
| IV.      | Fül-orr-gégészet (AOKFUL042_1A)                                      | Fül-Orr-Gégeklinika            |
| IV.      | Bőrgyógyászat (AOKBOR043_1A)   | Bőrgyógyászati Klinika         |
| IV.      | Ortopédia (AOKORT048_1A)   | Ortopédiai Klinika             |
| IV.      | Orvosi képző eljárások (AOKFIZ036_1A)                                | Biofizikai Intézet             |
| IV.      | Bioetika-orvosi etika (AOKMAG349_1A)                                 | Magatartástudományi Intézet    |
| IV.      | Katasztrófák felszámolásának egészségügyi alapjai IV. (AOKHKT026_4A) | Aneszteziológiai Klinika       |
| V.       | Belgyógyászat V. (AOKBL1027_5A)                                      | I.Sz. Belgyógyászati Klinika   |
| V.       | Traumatológia (AOKTRA063_1A)   | Traumatológiai Klinika         |
| V.       | Gyermekgyógyászat II. (AOKGY1054_2A)                                 | I.Sz. Gyermekklinika           |
| V.       | Gyermekgyógyászat II. (AOKGY2055_2A)                                 | II.Sz. Gyermekklinika          |
| V.       | Szülészet-nőgyógyászat II. (AOKNO1388_2A)                            | I.Sz. Szülészeti Klinika       |
| V.       | Ideggyógyászat II. (AOKNEU056_2A)                                    | Neurológiai Klinika            |
| V.       | Elmegyógyászat II. (AOKPSI057_2A)                                    | Pszichiátriai Klinika          |
| V.       | Igazságügyi orvostan II. (AOKIGS399_2A)                              | Igazságügyi Orvostani Intézet  |
| V.       | Intenzív terápia és aneszteziológia (oxyologia) (AOKANE062_1A)       | Aneszteziológiai Klinika       |

Német nyelven:

| évfolyam | tárgy neve   | szervezeti egység                |
|----------|--|----------------------------------|
| I.       | Orvosi biofizika II. (AOKFIZ326_2N)                                  | Biofizikai Intézet               |
| I.       | Orvosi kommunikáció (AOKMAG007_1N)                                   | Magatartástudományi Intézet      |
| I.       | Az orvosi hivatás megismerése (AOKCSA230_1N)                         | Családorvosi Tanszék             |
| I.       | Elsősegélynyújtás (AOKOMS218_1N)                                     | OMSZ                             |
| II.      | Anatómia, sejt-, szövet – és fejlődéstan IV. (AOKHUM004_4N)          | Anatómiai Intézet                |
| II.      | Orvosi élettan II. (AOKELT226_2N)                                    | Élettani Intézet                 |
| II.      | Orvosi biokémia, molekuláris és sejtbiológia III. (AOKOVM291_3N)     | Orvosi Vegytani Intézet          |
| II.      | Orvosi pszichológia II. (AOKMAG236_2N)                               | Magatartástudományi Intézet      |
| II.      | Orvosi szociológia II. (AOKMAG237_2N)                                | Magatartástudományi Intézet      |
| II.      | Testnevelés IV. (AOKTSI009_4N)                                       | Testnevelési és Sportközpont     |
| III.     | Patológia II. (AOKPAT024_2N)   | II.Sz. Patológiai Intézet        |
| III.     | Kórélettan és klinikai laboratóriumi diagnosztika II. (AOKKOR021_2N) | Kórélettani Intézet              |
| III.     | Orvosi mikrobiológia II. (AOKMIK022_2N)                              | Orvosi Mikrobiológiai Intézet    |
| III.     | Genetika és genomika (AOKGEN030_1N)                                  | Genetikai Intézet                |
| III.     | Magyar orvosi szaknyelv VI. (AOKLEK228_6N)                           | Nyelvi Kommunikációs Igazgatóság |
| III.     | Orvosi képző eljárások (AOKFIZ036_1N)                                | Biofizikai Intézet               |

|      |  |   |
|------|--|---|
| III. | Kísérletes és sebészeti műtéttan (AOKKMI020_1N)                      | Kísérletes és Sebészeti Műtéttani Intézet |
| IV.  | Farmakológia és farmakoterápia II. (AOKFRM034_2N)                    | Farmakológiai Intézet                     |
| IV.  | Népegészségtan és preventív medicina II. (AOKNEI335_2N)              | Népegészségtani Intézet                   |
| IV.  | Pszichoterápia az orvosi gyakorlatban (AOKPSI050_1N)                 | Pszichiátriai Klinika                     |
| IV.  | Fül-orr-gégészlet (AOKFUL042_1N)                                     | Fül-Orr Gégeklinika                       |
| IV.  | Katasztrófák felszámolásának egészségügyi alapjai IV. (AOKHKT026_4N) | Aneszteziológiai Intézet                  |
| IV.  | Laboratóriumi medicina (AOKLMI033_1N)                                | Laboratóriumi Medicina Intézet            |
| V.   | Belgyógyászat V. (AOKBL2028_5N)                                      | II. Belgyógyászati Klinika                |
| V.   | Traumatológia (AOKTRA063_1N)   | Traumatológiai Klinika                    |
| V.   | Gyermekegyógyászat II. (AOKGY1054_2N)                                | I.Sz. Gyermekklinika                      |
| V.   | Szülészet-nőgyógyászat II. (AOKNO1052_2N)                            | I.Sz. szülészeti Klinika                  |
| V.   | Ideggyógyászat II. (AOKNEU056_2N)                                    | Neurológiai Klinika                       |
| V.   | Elmegyógyászat II. (AOKPSI057_2N)                                    | Pszichiátriai Klinika                     |
| V.   | Igazságügyi orvostan II. (AOKIGS399_2N)                              | Igazságügyi Orvostani Intézet             |
| V.   | Intenzív terápia és aneszteziológia (AOKANE427_1N)                   | Aneszteziológiai Klinika                  |
| V.   | Oxiológia – sürgősségi orvostan (AOKANE426_1N)                       | Aneszteziológiai Klinika                  |
| V.   | Családorvostan (AOKCSA061_1N)  | Családorvostani Tanszék                   |

### A feldolgozás menete

A kérdőíveket elektronikus feldolgozásra tervezték, és nyomdai úton állították elő. Minden intézmény az oktatott hallgatói létszámnak megfelelő mennyiségű kérdőívet kapott azzal a kéréssel, hogy azokat az utolsó 3 oktatási hét alatt, előadásokat vagy gyakorlatokat követően töltesse ki, majd zárt borítékban juttassa vissza az Oktatási és Kreditbizottság elnökéhez.

Az intézetektől összesen **7727 db.** kitöltött kérdőív érkezett vissza. A visszaküldési arány nagyon változó: **egyes intézeteknél 80% feletti, másoknál 10% alatti vagy 0%.** Ld. táblázat:

| Tárgy   | Intézet                  | Hallg. létszám | Kitöltők száma |
|---|--------------------------|----------------|----------------|
| <b>Magyar nyelvű képzés</b>                           |                          |                |                |
| <b>1. évfolyam</b>                                    |                          |                |                |
| Orvosi biofizika II.                                  | Biofizikai Intézet       | 354            | 322 (91,0%)    |
| Bevezetés a klinikumba                                | Családorvosi Tanszék     | 362            | 327 (90,3%)    |
| <b>2. évfolyam</b>                                    |                          |                |                |
| Anatómia, sejt-, szövet – és fejlődéstan IV.          | Anatómiai Intézet        | 423            | 259 (61,2%)    |
| Orvosi élettan II.                                    | Élettani Intézet         | 385            | 358 (93,0%)    |
| Orvosi biokémia, molekuláris és sejtbiológia III.     | Orvosi Vegytani Intézet  | 186            | 57 (30,6%)     |
| Orvosi biokémia, molekuláris és sejtbiológia III.     | Orvosi Biokémiai Intézet | 204            | 80 (39,2%)     |
| <b>3. évfolyam</b>                                    |                          |                |                |
| Kórélettan és klinikai laboratóriumi diagnosztika II. | Kórélettani Intézet      | 377            | 176 (46,7%)    |
| Laboratóriumi medicina                                | Laboratóriumi Med.Int.   | 390            | 153 (39,2%)    |
| Genetika és genomika                                  | Genetikai Intézet        | 373            | 59 (15,8%)     |
| Orvosi mikrobiológia II.                              | Mikrobiológiai Intézet   | 368            | 343 (93,2%)    |
| Patológia II.   | II.Patológiai Intézet    | 201            | 126 (62,7%)    |
| Patológia II.   | I.Patológiai Intézet     | 181            | 136 (75,1%)    |
| Magatartástudomány II. (Orvosi pszichológia)          | Magatartástudományi I.   | 199            | 81 (40,7%)     |
| <b>4. évfolyam</b>                                    |                          |                |                |
| Farmakológia és farmakoterápia II.                    | Farmakológiai Intézet    | 418            | 363 (86,8%)    |
| Népegészségtan és preventív medicina II.              | Népegészségtani Int.     | 399            | 183 (45,9%)    |

|  |                                 |            |                  |
|--|---------------------------------|------------|------------------|
| Pulmonológia   | Pulmonológiai Klinika           | 222        | 69 (31,1%)       |
| Fül-orr-gégészet   | Fül-orr-gégeklinika             | 199        | 88 (44,2%)       |
| Bőrgyógyászat  | Bőrklinika                      | 208        | 86 (41,3%)       |
| <u>Szájsebészet és fogászat</u>                          | <u>Arc-Állcsont-Szájseb.Kl.</u> | <u>182</u> | <u>3 (1,6%)</u>  |
| Ortopédia  | Ortopédiai Klinika              | 221        | 109 (49,3%)      |
| Radiológia   | Radiológiai Klinika             | 405        | 182 (44,9%)      |
| <u>Radiológia</u>  | <u>Transzplantáció Klinika</u>  |            | 8 (?)            |
| Bioetika-orvosi etika                                    | Magatartástudományi .           | 237        | 36 (15,2%)       |
| <b>5. évfolyam</b>                                       |                                 |            |                  |
| Belgyógyászat V.   | III.Belklinika                  | 313        | 238 (76,0%)      |
| Traumatológia  | Traumatológiai T.               | 176        | 118 (67,0%)      |
| Gyermekgyógyászat II.                                    | I.Gyermekklinika                | 169        | 143 (84,6%)      |
| Gyermekgyógyászat II.                                    | II.Gyermekklinika               | 137        | 41 (29,9%)       |
| Szülészeti-nőgyógyászat II.                              | I.Szülészeti Klinika            | 166        | 111 (66,9%)      |
| <u>Szülészeti-nőgyógyászat II.</u>                       | <u>II.Szülészeti Klinika</u>    | <u>143</u> | <u>6 (4,2%)</u>  |
| Sebészet III.  | Transzplantációs Kl.            | 95 (?)     | 125 (?)          |
| <u>Ideggyógyászat II.</u>                                | <u>Neurológiai Klinika</u>      | <u>314</u> | <u>12 (3,8%)</u> |
| <u>Elmegyógyászat II.</u>                                | <u>Pszichiátriai Klinika</u>    | <u>309</u> | <u>8 (2,6%)</u>  |
| Szemészet  | Szemészeti Klinika              | 147        | 25 (17,0%)       |
| Urológia   | Urológiai Klinika               | 167        | 85 (50,9%)       |
| <b>Angol nyelvű képzés</b>                               |                                 |            |                  |
| <b>1. évfolyam</b>                                       |                                 |            |                  |
| Orvosi biofizika II.                                     | Biofizikai Intézet              | 190        | 159 (83,7%)      |
| <b>2. évfolyam</b>                                       |                                 |            |                  |
| Anatómia, sejt-, szövet – és fejlődéstan IV.             | Anatómiai Intézet               | 406        | 144 (35,5%)      |
| Orvosi élettan II.                                       | Élettani Intézet                | 189        | 160 (84,7%)      |
| <u>Orvosi biokémia, molekuláris és sejtbiológia III.</u> | <u>Orvosi Biokémiai Intézet</u> | <u>192</u> | <u>7 (3,6%)</u>  |
| <b>3. évfolyam</b>                                       |                                 |            |                  |
| Kórélettan és klinikai laboratóriumi diagnosztika II.    | Kórélettani Intézet             | 164        | 85 (51,8%)       |
| Laboratóriumi medicina                                   | Laboratóriumi Medicina Intézet  | 190        | 66 (34,7%)       |
| Genetika és genomika                                     | Genetikai Intézet               | 146        | 69 (47,3%)       |
| Orvosi mikrobiológia II.                                 | Orvosi Mikrobiológiai Intézet   | 155        | 121 (78,1%)      |
| Patológia II.  | II.sz. Patológiai Intézet       | 99         | 58 (58,6%)       |
| Patológia II.  | I.sz. Patológiai Intézet        | 61         | 52 (85,2%)       |
| Magatartástudomány II. (Orvosi pszichológia)             | Magatartástudományi Intézet     | 176        | 52 (29,5%)       |
| <b>4. évfolyam</b>                                       |                                 |            |                  |
| Farmakológia és farmakoterápia II.                       | Farmakológiai Intézet           | 184        | 157 (85,3%)      |
| Népegészségtan és preventív medicina II.                 | Népegészségtani Intézet         | 181        | 136 (75,1%)      |
| Pulmonológia   | Pulmonológiai Klinika           | 90         | 24 (26,7%)       |
| Fül-orr-gégészet   | Fül-Orr-Gégeklinika             | 92         | 54 (58,7%)       |
| Bőrgyógyászat  | Bőrgyógyászati Klinika          | 94         | 58 (61,7%)       |
| Ortopédia  | Ortopédiai Klinika              | 186        | 21 (11,3%)       |
| Orvosi képpalkotó eljárások                              | Biofizikai Intézet              | 149        | 109 (73,2%)      |
| Bioetika-orvosi etika                                    | Magatartástudományi Intézet     | 193        | 142 (73,6%)      |
| <b>5. évfolyam</b>                                       |                                 |            |                  |
| Belgyógyászat V.   | I.sz. Belgyógyászati Klinika    | 123        | 61 (49,6%)       |
| Traumatológia  | Traumatológiai Klinika          | 181        | 96 (53,0%)       |
| Gyermekgyógyászat II.                                    | I. sz. Gyermekklinika           | 93         | 48 (51,6%)       |
| Gyermekgyógyászat II.                                    | II.sz. Gyermekklinika           | 90         | 62 (68,9%)       |
| Szülészeti-nőgyógyászat II.                              | I.sz. Szülészeti Klinika        | 183        | 86 (47,0%)       |
| <u>Ideggyógyászat II.</u>                                | <u>Neurológiai Klinika</u>      | <u>180</u> | <u>9 (5,0%)</u>  |
| Elmegyógyászat II.                                       | Pszichiátriai Klinika           | 180        | 60 (33,3%)       |
| <b>Német nyelvű képzés</b>                               |                                 |            |                  |
| <b>1. évfolyam</b>                                       |                                 |            |                  |
| Orvosi biofizika II.                                     | Biofizikai Intézet              | 183        | 149 (81,4%)      |

|  |   |            |                  |
|--|---|------------|------------------|
| Orvosi kommunikáció                                      | Magatartástudományi I.                    | 186        | 76 (40,9%)       |
| <b>2. évfolyam</b>                                       |   |            |                  |
| Anatómia, sejt-, szövet – és fejlődéstan IV.             | Anatómiai Intézet                         | 190        | 66 (34,7%)       |
| Orvosi élettan II.                                       | Élettani Intézet                          | 196        | 175 (89,3%)      |
| <u>Orvosi biokémia, molekuláris és sejtbiológia III.</u> | <u>Orvosi Vegytani Intézet</u>            | <u>180</u> | <u>12 (6,7%)</u> |
| Orvosi pszichológia II.                                  | Magatartástudományi I.                    | 179        | 38 (21,2%)       |
| <u>Orvosi szociológia II.</u>                            | <u>Magatartástudományi I.</u>             | <u>178</u> | <u>5 (2,8%)</u>  |
| Testnevelés IV.  | Testnevelési és Sportkp                   | 180        | 40 (22,2%)       |
| <b>3. évfolyam</b>                                       |   |            |                  |
| Patológia II.  | II.sz. Patológiai Intézet                 | 89         | 36 (40,4%)       |
| Kórélettan és klinikai laboratóriumi diagnosztika II.    | Kórélettani Intézet                       | 83         | 18 (21,7%)       |
| Orvosi mikrobiológia II.                                 | Orvosi Mikrobiológiai I.                  | 78         | 61 (78,2%)       |
| Genetika és genomika                                     | Genetikai Intézet                         | 55         | 14 (25,5%)       |
| Magyar orvosi szaknyelv                                  | Nyelvi Kommunikációs Ig.                  | 83         | 53 (63,9%)       |
| Kísérletes és sebészeti műtéttan                         | Kísérletes és Sebészeti Műtéttani Intézet | 79         | 63 (79,7%)       |
| <b>4. évfolyam</b>                                       |   |            |                  |
| Farmakológia és farmakoterápia II.                       | Farmakológiai Intézet                     | 65         | 51 (78,5%)       |
| Népegészségtan és preventív medicina II.                 | Népegészségtani Intézet                   | 58         | 22 (37,9%)       |
| <u>Pszichoterápia az orvosi gyakorlatban</u>             | <u>Pszichiátriai Klinika</u>              | <u>63</u>  | <u>6 (9,5%)</u>  |
| Fül-orr-gégészet   | Fül-Orr Gégeklínika                       | 58         | 20 (34,5%)       |
| <b>5. évfolyam</b>                                       |   |            |                  |
| Belgyógyászat V.   | II.sz. Belgyógyászati Klinika             | 36         | 13 (36,1%)       |
| Traumatológia  | Traumatológiai Klinika                    | 39         | 33 (84,6%)       |
| Gyermekgyógyászat II.                                    | I.sz. Gyermekklínika                      | 36         | 19 (52,8%)       |
| Szülészet-nőgyógyászat II.                               | I.sz. Szülészeti Klinika                  | 38         | 6 (15,8%)        |
| Ideggyógyászat II.                                       | Neurológiai Klinika                       | 39         | 32 (82,1%)       |
| Elmegyógyászat II.                                       | Pszichiátriai Klinika                     | 36         | 28 (77,8%)       |
| Igazságügyi orvostan II.                                 | Igazságügyi Orvostani I.                  | 39         | 40 (102,6%)      |
| Családorvostan   | Családorvostani Tanszék                   | 39         | 39 (100,0%)      |

Aláhúzással jelöltük a 10%-nál alacsonyabb kitöltési arányt. Ezen tantárgyak nem kerültek be az összehasonlító értékelésbe.

Nem érkeztek be kérdőívek az alábbi tárgyakra vonatkozóan:

|                       |   |  |              |
|-----------------------|---|--|--------------|
| <b>Magyar nyelven</b> |   |  |              |
| IV.                   | Katasztrófák felszámolásának egészségügyi alapjai IV. | Honvéd-,Katasztrófa- és Rendvédelem Orvostan Tanszék | AOKHKT026_4M |
| V.                    | Sebészet III.   | II.Sebészeti Klinika                                 | AOKSB2330_3M |
| V.                    | Igazságügyi orvostan                                  | Igazságügyi Orvost.Int.                              | AOKIGS064_1M |
| V.                    | Intenzív terápia és aneszteziológia                   | Aneszteziológiai Klinika                             | AOKANE427_1M |
| <b>Angol nyelven</b>  |   |  |              |
| IV.                   | Katasztrófák felszámolásának egészségügyi alapjai IV. | Aneszteziológiai Klinika                             | AOKHKT026_4A |
| V.                    | Igazságügyi orvostan II.                              | Igazságügyi Orvostani Intézet                        | AOKIGS399_2A |
| V.                    | Intenzív terápia és aneszteziológia (oxyologia)       | Aneszteziológiai Klinika                             | AOKANE062_1A |
| <b>Német nyelven</b>  |   |  |              |
| I.                    | Az orvosi hivatás megismerése                         | Családorvosi Tanszék                                 | AOKCSA230_1N |
| I.                    | Elsősegélynyújtás                                     | OMSZ   | AOKOMS218_1N |
| III.                  | Orvosi képző eljárások                                | Biofizikai Intézet                                   | AOKFIZ036_1N |
| IV.                   | Katasztrófák felszámolásának egészségügyi alapjai IV. | Aneszteziológiai Intézet                             | AOKHKT026_4N |
| IV.                   | Laboratóriumi medicina                                | Laboratóriumi Medicina Intézet                       | AOKLMI033_1N |
| V.                    | Intenzív terápia és aneszteziológia                   | Aneszteziológiai Klinika                             | AOKANE427_1N |
| V.                    | Oxiológia – sürgősségi orvostan                       | Aneszteziológiai Klinika                             | AOKANE426_1N |

## Eredmények

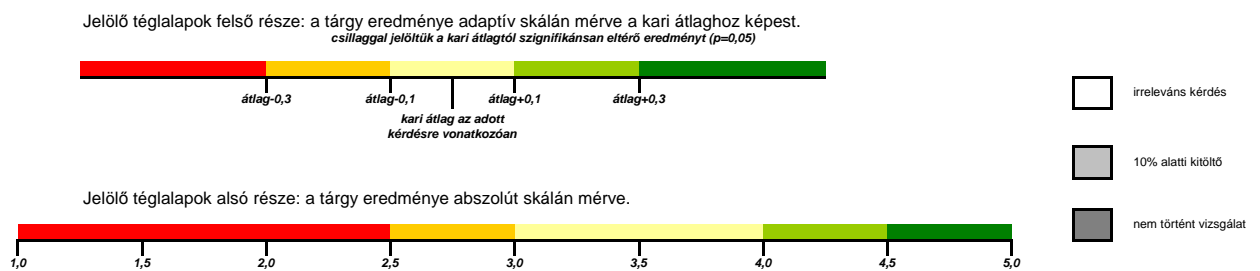
### Összesített értékelés: a tantárgyak erősségei és gyengeségei

A könnyebb összehasonlíthatóság érdekében elkészítettünk egy táblázatot, mely a vizsgálatban résztvevő valamennyi tantárgy esetén piros-sárga-zöld színskálával mutatja az egyes kérdésekre adott válaszok átlagát.

A téglalapok felső része a kari átlaghoz viszonyítva mutatja az adott tárgy eredményét (zöld szín: az átlagot meghaladó érték, piros szín: az átlagnál gyengébb eredmény, csillag jelzi, ha a kari átlagtól az eltérés szignifikáns).

A téglalapok alsó része a hagyományos 1-5 skálán mért eredményt ábrázolja színskálával.

A nem relevánsnak ítélt kérdéseket ("0" válasz) fehér, a 10% alatti visszaküldési arányt világosszürke téglalap jelzi (ezek eredményei az összehasonlító ábrákon nem szerepelnek). Amely tárgyról nem érkezett be kérdőív, a téglalap sötétszürke.



# Magyar nyelvű képzés

|             |                              | 1. Érd. felkeltése | 2. Okt. szervezetsége | 3. Ead. részvétel | 4. Ead. didaktikussága | 5. Ead. jelentős. | 6. Gyak. szervezetsége | 7. Gyak. jelentős. | 8. Tankönyv/jelentős. | 9. WEB any. jelentős. | 10. Okt. legyelem | 11. Vizsgaköv. meghat. | 12. Oktatók jelentős. | 13. Összességében |
|-------------|------------------------------|--------------------|-----------------------|-------------------|------------------------|-------------------|------------------------|--------------------|-----------------------|-----------------------|-------------------|------------------------|-----------------------|-------------------|
| 1. évfolyam | Biofizika                    |                    |                       |                   |                        |                   |                        |                    |                       |                       |                   |                        |                       |                   |
|             | Bev. klinikumba              |                    |                       |                   |                        |                   |                        |                    |                       |                       |                   |                        |                       |                   |
| 2. évfolyam | Anatómia                     |                    |                       |                   |                        |                   |                        |                    |                       |                       |                   |                        |                       |                   |
|             | Élettan                      |                    |                       |                   |                        |                   |                        |                    |                       |                       |                   |                        |                       |                   |
|             | Biokémia (Vegytani Int.)     |                    |                       |                   |                        |                   |                        |                    |                       |                       |                   |                        |                       |                   |
|             | Biokémia (Biokém. Int.)      |                    |                       |                   |                        |                   |                        |                    |                       |                       |                   |                        |                       |                   |
| 3. évfolyam | Kórélettan                   |                    |                       |                   |                        |                   |                        |                    |                       |                       |                   |                        |                       |                   |
|             | Lab. medicina                |                    |                       |                   |                        |                   |                        |                    |                       |                       |                   |                        |                       |                   |
|             | Genetika                     |                    |                       |                   |                        |                   |                        |                    |                       |                       |                   |                        |                       |                   |
|             | Mikrobiológia                |                    |                       |                   |                        |                   |                        |                    |                       |                       |                   |                        |                       |                   |
|             | Patológia (II. Int.)         |                    |                       |                   |                        |                   |                        |                    |                       |                       |                   |                        |                       |                   |
|             | Patológia (I. Int.)          |                    |                       |                   |                        |                   |                        |                    |                       |                       |                   |                        |                       |                   |
|             | Orv. pszichológia            |                    |                       |                   |                        |                   |                        |                    |                       |                       |                   |                        |                       |                   |
| 4. évfolyam | Farmakológia                 |                    |                       |                   |                        |                   |                        |                    |                       |                       |                   |                        |                       |                   |
|             | Népegészségtan               |                    |                       |                   |                        |                   |                        |                    |                       |                       |                   |                        |                       |                   |
|             | Pulmonológia                 |                    |                       |                   |                        |                   |                        |                    |                       |                       |                   |                        |                       |                   |
|             | Fül-orr-gégészet             |                    |                       |                   |                        |                   |                        |                    |                       |                       |                   |                        |                       |                   |
|             | Bőrgyógyászat                |                    |                       |                   |                        |                   |                        |                    |                       |                       |                   |                        |                       |                   |
|             | Szájsebészet                 |                    |                       |                   |                        |                   |                        |                    |                       |                       |                   |                        |                       |                   |
|             | Ortopédia                    |                    |                       |                   |                        |                   |                        |                    |                       |                       |                   |                        |                       |                   |
|             | Radiológia (Rad. Klin.)      |                    |                       |                   |                        |                   |                        |                    |                       |                       |                   |                        |                       |                   |
|             | Radiológia (Transzpl. Klin.) |                    |                       |                   |                        |                   |                        |                    |                       |                       |                   |                        |                       |                   |
|             | Etika                        |                    |                       |                   |                        |                   |                        |                    |                       |                       |                   |                        |                       |                   |
|             | Katasztrófa-orvostan         |                    |                       |                   |                        |                   |                        |                    |                       |                       |                   |                        |                       |                   |



|             | 1. Érd. felleltése            | 2. Okt. szervezethege | 3. Érd. részvétel | 4. Érd. didaktikusága | 5. Érd. jelentős. | 6. Gyak. szervezethege | 7. Gyak. jelentős. | 8. Tankönyv jelentős. | 9. WEB any. jelentős. | 10. Okt. fegyelem | 11. Vizsgaköv. meghat. | 12. Oktatók jelentős. | 13. Összességében |
|-------------|-------------------------------|-----------------------|-------------------|-----------------------|-------------------|------------------------|--------------------|-----------------------|-----------------------|-------------------|------------------------|-----------------------|-------------------|
| 5. évfolyam | Belgyógyászat (III. Klin.)    |                       |                   |                       |                   |                        |                    |                       |                       |                   |                        |                       |                   |
|             | Traumatológia                 |                       |                   |                       |                   |                        |                    |                       |                       |                   |                        |                       |                   |
|             | Gyermekgyógyászat (I. Klin.)  |                       |                   |                       |                   |                        |                    |                       |                       |                   |                        |                       |                   |
|             | Gyermekgyógyászat (II. Klin.) |                       |                   |                       |                   |                        |                    |                       |                       |                   |                        |                       |                   |
|             | Szülészet (I. Klin.)          |                       |                   |                       |                   |                        |                    |                       |                       |                   |                        |                       |                   |
|             | Szülészet (II. Klin.)         |                       |                   |                       |                   |                        |                    |                       |                       |                   |                        |                       |                   |
|             | Sebészet (Transzpl. Klin.)    |                       |                   |                       |                   |                        |                    |                       |                       |                   |                        |                       |                   |
|             | Sebészet (II. Seb.Klin.)      |                       |                   |                       |                   |                        |                    |                       |                       |                   |                        |                       |                   |
|             | Ideggyógyászat                |                       |                   |                       |                   |                        |                    |                       |                       |                   |                        |                       |                   |
|             | Elmegyógyászat                |                       |                   |                       |                   |                        |                    |                       |                       |                   |                        |                       |                   |
|             | Ig. orvostan                  |                       |                   |                       |                   |                        |                    |                       |                       |                   |                        |                       |                   |
|             | Szemészet                     |                       |                   |                       |                   |                        |                    |                       |                       |                   |                        |                       |                   |
|             | Urológia                      |                       |                   |                       |                   |                        |                    |                       |                       |                   |                        |                       |                   |
|             | Intenzív t.- Aneszt.          |                       |                   |                       |                   |                        |                    |                       |                       |                   |                        |                       |                   |

|                               | 1. évf. | 2. évfolyam | 3. évfolyam | 4. évfolyam | 5. évfolyam |
|-------------------------------|---------|-------------|-------------|-------------|-------------|
| Biofizika                     |         |             |             |             |             |
| Anatómia                      |         |             |             |             |             |
| Élettan                       |         |             |             |             |             |
| Biokémia (Biokém. Int.)       |         |             |             |             |             |
| Kórélettan                    |         |             |             |             |             |
| Lab. medicina                 |         |             |             |             |             |
| Genetika                      |         |             |             |             |             |
| Mikrobiológia                 |         |             |             |             |             |
| Patológia (II. Int.)          |         |             |             |             |             |
| Patológia (I. Int.)           |         |             |             |             |             |
| Orv. pszichológia             |         |             |             |             |             |
| Farmakológia                  |         |             |             |             |             |
| Népegészségtan                |         |             |             |             |             |
| Pulmonológia                  |         |             |             |             |             |
| Fül-orr-gégészet              |         |             |             |             |             |
| Bőrgyógyászat                 |         |             |             |             |             |
| Ortopédia                     |         |             |             |             |             |
| Kéalk. elj.                   |         |             |             |             |             |
| Etika                         |         |             |             |             |             |
| Katasztrófa-orvostan          |         |             |             |             |             |
| Belgyógyászat (I. Klin.)      |         |             |             |             |             |
| Traumatológia                 |         |             |             |             |             |
| Gyermekgyógyászat (I. Klin.)  |         |             |             |             |             |
| Gyermekgyógyászat (II. Klin.) |         |             |             |             |             |
| Szülészet (I. Klin.)          |         |             |             |             |             |
| Ideggyógyászat                |         |             |             |             |             |
| Elmegyógyászat                |         |             |             |             |             |
| Ig. orvostan                  |         |             |             |             |             |
| Intenzív t.- Aneszt.          |         |             |             |             |             |

# Német nyelvű képzés

|             |                           | 1. Érd. felkeltése | 2. Okt. szervezetsége | 3. Érd. részvétel | 4. Érd. időbékítussága | 5. Érd. jelentős. | 6. Gyak. szervezetsége | 7. Gyak. jelentős. | 8. Tankönyv/ jelentős. | 9. WEB any. jelentős. | 10. Okt. fejelem | 11. Vizsgaköv. meghat. | 12. Oktaköv. jelentős. | 13. Összesességében |
|-------------|---------------------------|--------------------|-----------------------|-------------------|------------------------|-------------------|------------------------|--------------------|------------------------|-----------------------|------------------|------------------------|------------------------|---------------------|
| 1. évfolyam | Biofizika                 | ■                  | ■                     | ■                 | ■                      | ■                 | ■                      | ■                  | ■                      | ■                     | ■                | ■                      | ■                      | ■                   |
|             | Orv. komm.                | ■                  | ■                     | ■                 | ■                      | ■                 | ■                      | ■                  | ■                      | ■                     | ■                | ■                      | ■                      | ■                   |
|             | Orv. hivatás              | ■                  | ■                     | ■                 | ■                      | ■                 | ■                      | ■                  | ■                      | ■                     | ■                | ■                      | ■                      | ■                   |
|             | Elsőségi                  | ■                  | ■                     | ■                 | ■                      | ■                 | ■                      | ■                  | ■                      | ■                     | ■                | ■                      | ■                      | ■                   |
| 2. évfolyam | Anatómia                  | ■                  | ■                     | ■                 | ■                      | ■                 | ■                      | ■                  | ■                      | ■                     | ■                | ■                      | ■                      | ■                   |
|             | Élettan                   | ■                  | ■                     | ■                 | ■                      | ■                 | ■                      | ■                  | ■                      | ■                     | ■                | ■                      | ■                      | ■                   |
|             | Biokémia (Vegyteni Int.)  | ■                  | ■                     | ■                 | ■                      | ■                 | ■                      | ■                  | ■                      | ■                     | ■                | ■                      | ■                      | ■                   |
|             | Orv. pszichológia         | ■                  | ■                     | ■                 | ■                      | ■                 | ■                      | ■                  | ■                      | ■                     | ■                | ■                      | ■                      | ■                   |
|             | Szociológia               | ■                  | ■                     | ■                 | ■                      | ■                 | ■                      | ■                  | ■                      | ■                     | ■                | ■                      | ■                      | ■                   |
|             | Testnevelés               | ■                  | ■                     | ■                 | ■                      | ■                 | ■                      | ■                  | ■                      | ■                     | ■                | ■                      | ■                      | ■                   |
|             | Patológia (II. Int.)      | ■                  | ■                     | ■                 | ■                      | ■                 | ■                      | ■                  | ■                      | ■                     | ■                | ■                      | ■                      | ■                   |
| 3. évfolyam | Kórélettan                | ■                  | ■                     | ■                 | ■                      | ■                 | ■                      | ■                  | ■                      | ■                     | ■                | ■                      | ■                      | ■                   |
|             | Mikrobiológia             | ■                  | ■                     | ■                 | ■                      | ■                 | ■                      | ■                  | ■                      | ■                     | ■                | ■                      | ■                      | ■                   |
|             | Genetika                  | ■                  | ■                     | ■                 | ■                      | ■                 | ■                      | ■                  | ■                      | ■                     | ■                | ■                      | ■                      | ■                   |
|             | Magyar nyelv              | ■                  | ■                     | ■                 | ■                      | ■                 | ■                      | ■                  | ■                      | ■                     | ■                | ■                      | ■                      | ■                   |
|             | Képz. elj.                | ■                  | ■                     | ■                 | ■                      | ■                 | ■                      | ■                  | ■                      | ■                     | ■                | ■                      | ■                      | ■                   |
|             | Kis. sebészet             | ■                  | ■                     | ■                 | ■                      | ■                 | ■                      | ■                  | ■                      | ■                     | ■                | ■                      | ■                      | ■                   |
|             | Farmakológia              | ■                  | ■                     | ■                 | ■                      | ■                 | ■                      | ■                  | ■                      | ■                     | ■                | ■                      | ■                      | ■                   |
| 4. évfolyam | Népegészségtan            | ■                  | ■                     | ■                 | ■                      | ■                 | ■                      | ■                  | ■                      | ■                     | ■                | ■                      | ■                      | ■                   |
|             | Pszichoterápia            | ■                  | ■                     | ■                 | ■                      | ■                 | ■                      | ■                  | ■                      | ■                     | ■                | ■                      | ■                      | ■                   |
|             | Fül-orr-gégész            | ■                  | ■                     | ■                 | ■                      | ■                 | ■                      | ■                  | ■                      | ■                     | ■                | ■                      | ■                      | ■                   |
|             | Katasztrófa-ortostan      | ■                  | ■                     | ■                 | ■                      | ■                 | ■                      | ■                  | ■                      | ■                     | ■                | ■                      | ■                      | ■                   |
|             | Lab. medicina             | ■                  | ■                     | ■                 | ■                      | ■                 | ■                      | ■                  | ■                      | ■                     | ■                | ■                      | ■                      | ■                   |
|             | Belgyógyászat (II. Klin.) | ■                  | ■                     | ■                 | ■                      | ■                 | ■                      | ■                  | ■                      | ■                     | ■                | ■                      | ■                      | ■                   |
| 5. évfolyam | Traumatólógia             | ■                  | ■                     | ■                 | ■                      | ■                 | ■                      | ■                  | ■                      | ■                     | ■                | ■                      | ■                      | ■                   |
|             | Gyermekgyógyászat         | ■                  | ■                     | ■                 | ■                      | ■                 | ■                      | ■                  | ■                      | ■                     | ■                | ■                      | ■                      | ■                   |
|             | Szülészet (I. Klin.)      | ■                  | ■                     | ■                 | ■                      | ■                 | ■                      | ■                  | ■                      | ■                     | ■                | ■                      | ■                      | ■                   |
|             | Ideggyógyászat            | ■                  | ■                     | ■                 | ■                      | ■                 | ■                      | ■                  | ■                      | ■                     | ■                | ■                      | ■                      | ■                   |
|             | Elmeorvos                 | ■                  | ■                     | ■                 | ■                      | ■                 | ■                      | ■                  | ■                      | ■                     | ■                | ■                      | ■                      | ■                   |
|             | Ig. orvos                 | ■                  | ■                     | ■                 | ■                      | ■                 | ■                      | ■                  | ■                      | ■                     | ■                | ■                      | ■                      | ■                   |
|             | Intenzív t.- Aneszt.      | ■                  | ■                     | ■                 | ■                      | ■                 | ■                      | ■                  | ■                      | ■                     | ■                | ■                      | ■                      | ■                   |
|             | Oxiológia                 | ■                  | ■                     | ■                 | ■                      | ■                 | ■                      | ■                  | ■                      | ■                     | ■                | ■                      | ■                      | ■                   |
|             | Családorvos               | ■                  | ■                     | ■                 | ■                      | ■                 | ■                      | ■                  | ■                      | ■                     | ■                | ■                      | ■                      | ■                   |

## Tantárgyankénti részletes elemzés

A Családorvostan c. tantárgyról a kérdőívek visszaküldési aránya:

Német ny. évfolyamon: 39 fő (100%)

### Tantárgyi eredmények

Az adatrögzítést, majd a statisztikai feldolgozást követően:

- Táblázatos formában megadtuk a válaszokra adott osztályzatokat.
- Grafikonon bemutattuk a kérdésekre kapott átlagos pontszámokat az évfolyam- és az összkari átlaggal összevetve.

A kiértékelés során a „0” válaszokat és az üresen hagyott válaszkockát egységesen „nem válaszolt”-ként értelmeztük. A grafikonon jelöltük az 5%-os alfa értékhez tartozó konfidencia-intervallumot. Ha egy kérdésre a kitöltők kevesebb, mint 60%-a adott választ (például azért, mert azt nem tartotta relevánsnak) szürke színű oszloppal jeleztük. Minden kérdésnél feltüntettük a kérdésre válaszolók számát is ( $n$ ).

Két további ábrán a kérdések egy-egy összetartozó csoportját is bemutattuk a könnyebb átláthatóság érdekében:

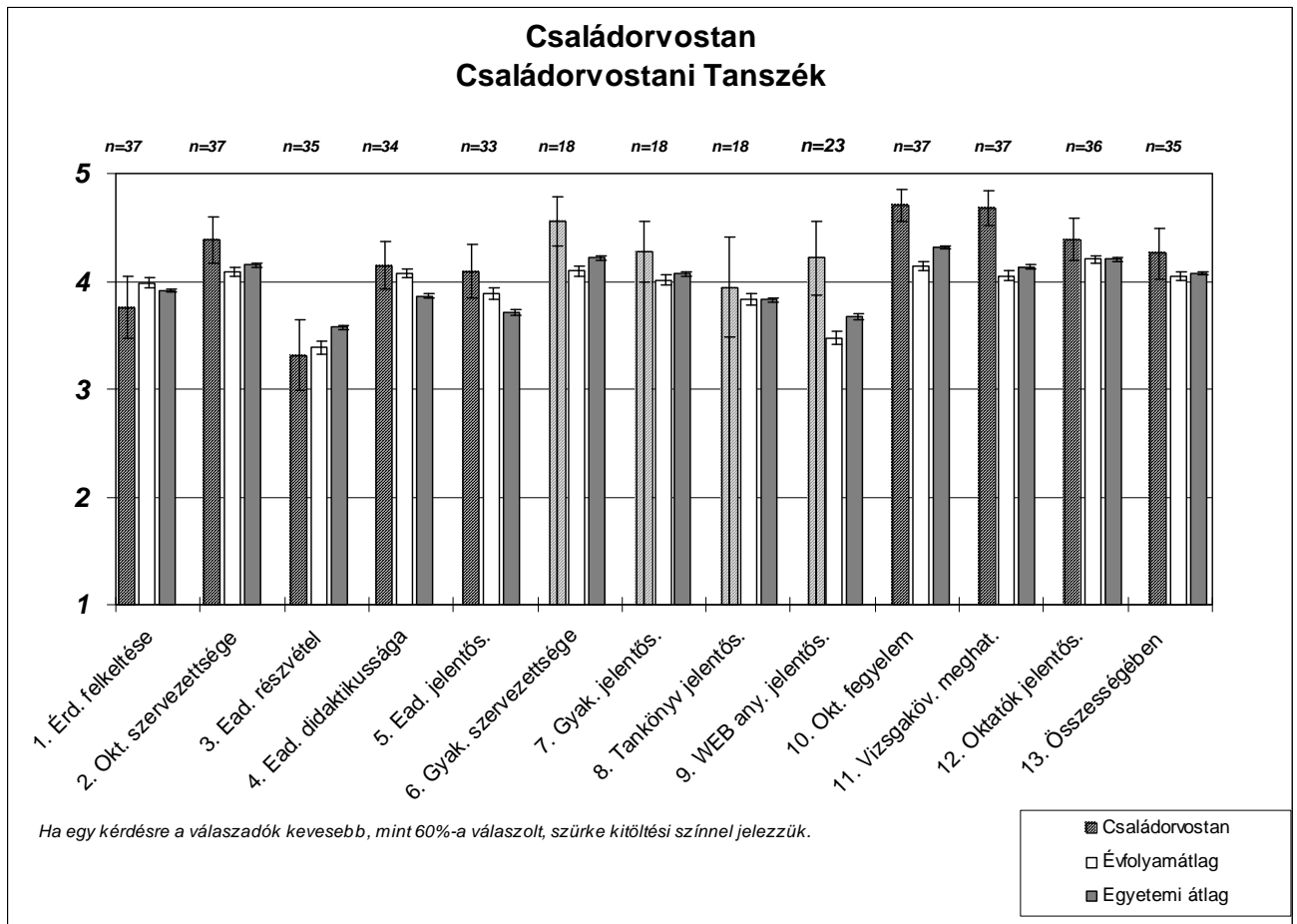
- a „Mennyiben járult hozzá a ... a tananyag elsajátításához?” típusú kérdésekre adott válaszokat (5.-9., 12. kérdés)
- az oktatás szervezettségével kapcsolatos kérdésekre adott válaszokat (2., 6., 10., 11. kérdés)

Végül egy zöld-sárga-piros diagrammon jeleztük, hogy mely szempontokból teljesít a tárgy jobban (zöld szín) mint a kari átlag, illetve jelentősen gyengébben (piros szín). Ez a grafikon vizuálisan jelzi, hogy mely területek igényelnek a jövőben fokozott figyelmet.

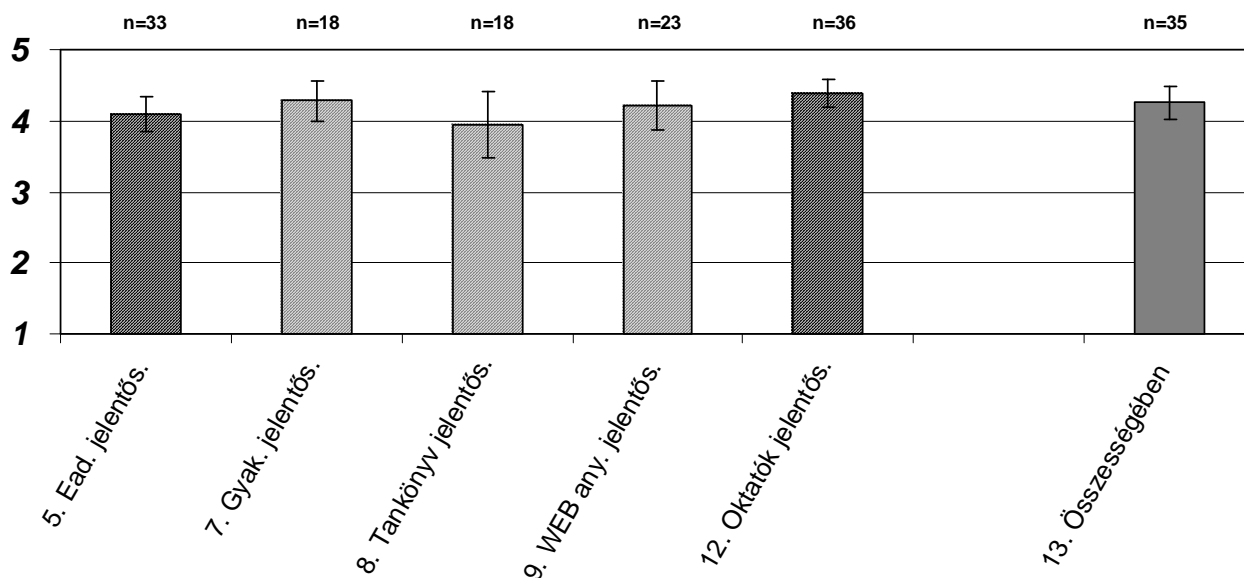
# Német nyelvű képzés, 5. évfolyam

Tárgy hallgatóinak száma: 39  
Beérkezett kérdőívek száma: 39

|                        | 1        | 2         | 3         | 4          | 5          | 0          | nem vál. | összesen  | n  | átlag | megb. (5%) |
|------------------------|----------|-----------|-----------|------------|------------|------------|----------|-----------|----|-------|------------|
| 1. Érd. felkeltése     | 1 (2,6%) | 5 (12,8%) | 7 (17,9%) | 11 (28,2%) | 13 (33,3%) | 1 (2,6%)   | 1 (2,6%) | 39 (100%) | 37 | 3,76  | 0,288      |
| 2. Okt. szervezetsége  | 0 (0,0%) | 2 (5,1%)  | 2 (5,1%)  | 20 (51,3%) | 13 (33,3%) | 1 (2,6%)   | 1 (2,6%) | 39 (100%) | 37 | 4,38  | 0,214      |
| 3. Ead. részvétel      | 2 (5,1%) | 9 (23,1%) | 7 (17,9%) | 7 (17,9%)  | 10 (25,6%) | 3 (7,7%)   | 1 (2,6%) | 39 (100%) | 35 | 3,31  | 0,326      |
| 4. Ead. didaktikussága | 0 (0,0%) | 0 (0,0%)  | 9 (23,1%) | 14 (35,9%) | 11 (28,2%) | 4 (10,3%)  | 1 (2,6%) | 39 (100%) | 35 | 3,31  | 0,326      |
| 5. Ead. jelentős.      | 0 (0,0%) | 2 (5,1%)  | 6 (15,4%) | 13 (33,3%) | 12 (30,8%) | 5 (12,8%)  | 1 (2,6%) | 39 (100%) | 33 | 4,09  | 0,249      |
| 6. Gyak. szervezetsége | 0 (0,0%) | 0 (0,0%)  | 1 (2,6%)  | 11 (28,2%) | 6 (15,4%)  | 19 (48,7%) | 2 (5,1%) | 39 (100%) | 18 | 4,56  | 0,228      |
| 7. Gyak. jelentős.     | 1 (2,6%) | 5 (12,8%) | 7 (17,9%) | 11 (28,2%) | 13 (33,3%) | 1 (2,6%)   | 3 (7,7%) | 39 (100%) | 18 | 4,28  | 0,278      |
| 8. Tankönyv jelentős.  | 2 (5,1%) | 0 (0,0%)  | 2 (5,1%)  | 7 (17,9%)  | 7 (17,9%)  | 20 (51,3%) | 1 (2,6%) | 39 (100%) | 18 | 3,94  | 0,465      |
| 9. WEB any. jelentős.  | 1 (2,6%) | 0 (0,0%)  | 4 (10,3%) | 12 (30,8%) | 6 (15,4%)  | 15 (38,5%) | 1 (2,6%) | 39 (100%) | 23 | 4,22  | 0,341      |
| 10. Okt. fegyelem      | 0 (0,0%) | 0 (0,0%)  | 2 (5,1%)  | 28 (71,8%) | 7 (17,9%)  | 1 (2,6%)   | 1 (2,6%) | 39 (100%) | 37 | 4,70  | 0,147      |
| 11. Vizsgaköv. meghat. | 0 (0,0%) | 0 (0,0%)  | 3 (7,7%)  | 28 (71,8%) | 6 (15,4%)  | 1 (2,6%)   | 1 (2,6%) | 39 (100%) | 37 | 4,68  | 0,161      |
| 12. Oktatók jelentős.  | 0 (0,0%) | 1 (2,6%)  | 3 (7,7%)  | 19 (48,7%) | 13 (33,3%) | 2 (5,1%)   | 1 (2,6%) | 39 (100%) | 36 | 4,39  | 0,200      |
| 13. Összességében      | 0 (0,0%) | 2 (5,1%)  | 4 (10,3%) | 17 (43,6%) | 12 (30,8%) | 2 (5,1%)   | 2 (5,1%) | 39 (100%) | 35 | 4,26  | 0,2348     |

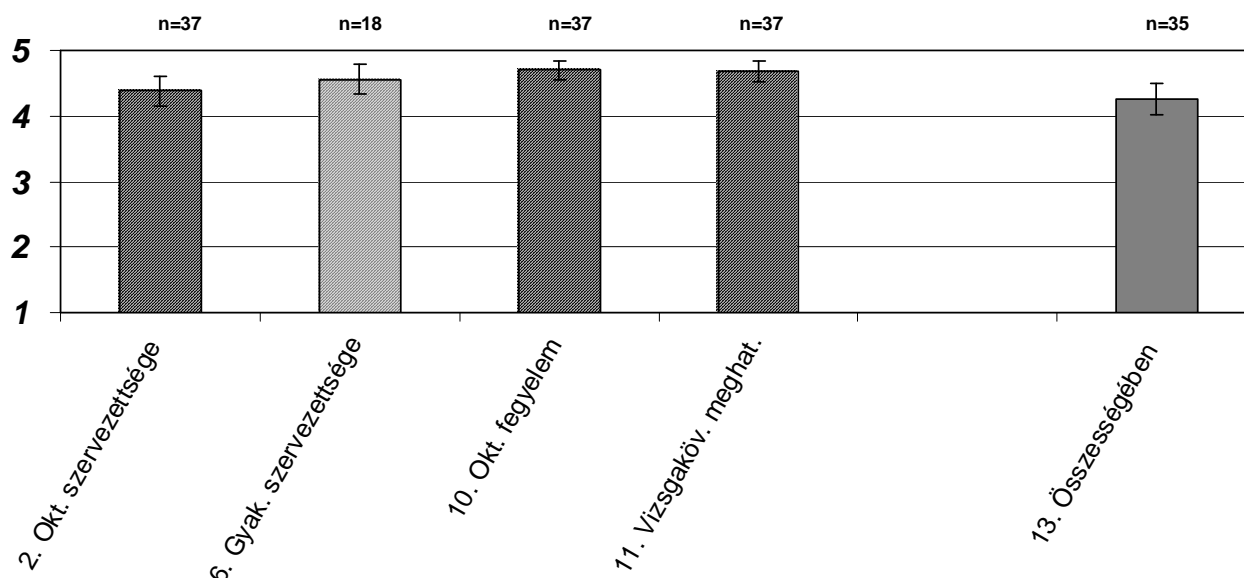


### Az oktatás összetevőinek jelentősége Családvostan--Családvostani Tanszék



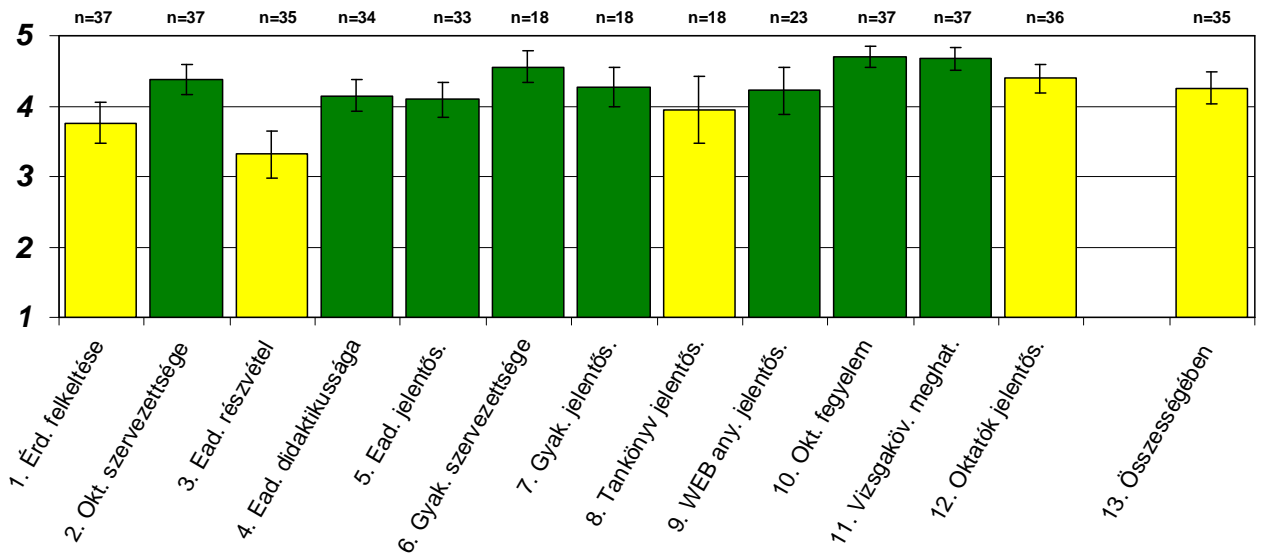
Ha egy kérdésre a válaszadók kevesebb, mint 60%-a válaszolt, szürke kitöltési színnel jelezzük.

### Az oktatás szervezettsége Családvostan--Családvostani Tanszék



Ha egy kérdésre a válaszadók kevesebb, mint 60%-a válaszolt, szürke kitöltési színnel jelezzük.

**A tárgy erősségei és gyengeségei  
Családorvostan--Családorvostani Tanszék**



Az egyetemi átlagot legalább 0,2-del meghaladó értéket zöld színnel, az átlagnál 0,3-del alacsonyabb értéket pirossal jelöltük.

## **Összehasonlító vizsgálatok**

Évfolyamonként (az első két évfolyamot egybe véve) egy ábrán ábrázoltuk a felmérés eredményét. A kérdéseket három csoportra bontottuk:

- az előadásra vonatkozó kérdésekre (3., 1., 4., 5. kérdés)

- az oktatás szervezettségével kapcsolatos kérdésekre (2., 6., 10., 11. kérdés)

- a „Mennyiben járult hozzá a ... a tananyag elsajátításához?” kérdésekre (5.-9., 12. kérdés)

Mindegyik grafikonon feltüntettük az adott tárgyra összegzően adott osztályzatot is (13. kérdés).

Elkészítettük ugyanezen grafikonokat úgy is, hogy azokon azon tárgyak eredményét ábrázoltuk együtt amiket

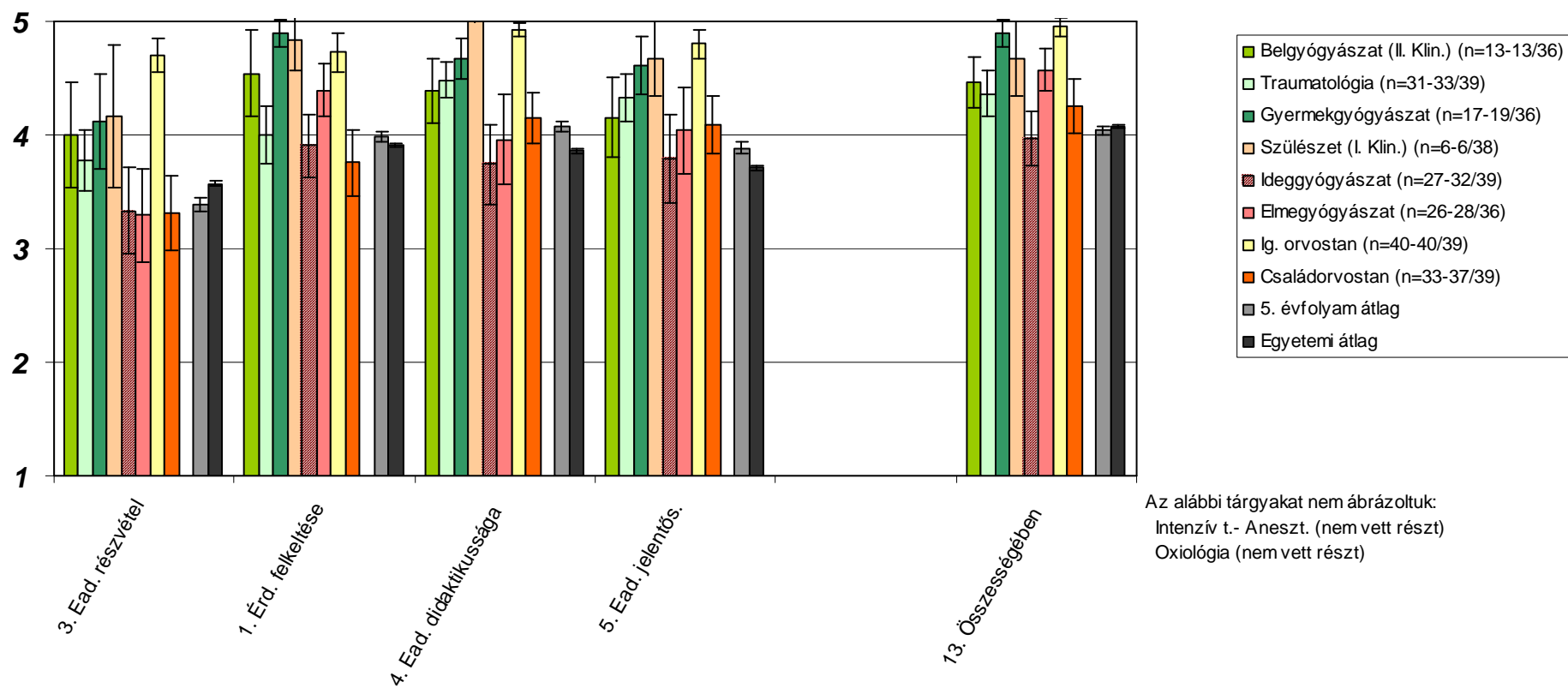
- egy adott intézet oktat

- azonos tárgyat több intézet oktat

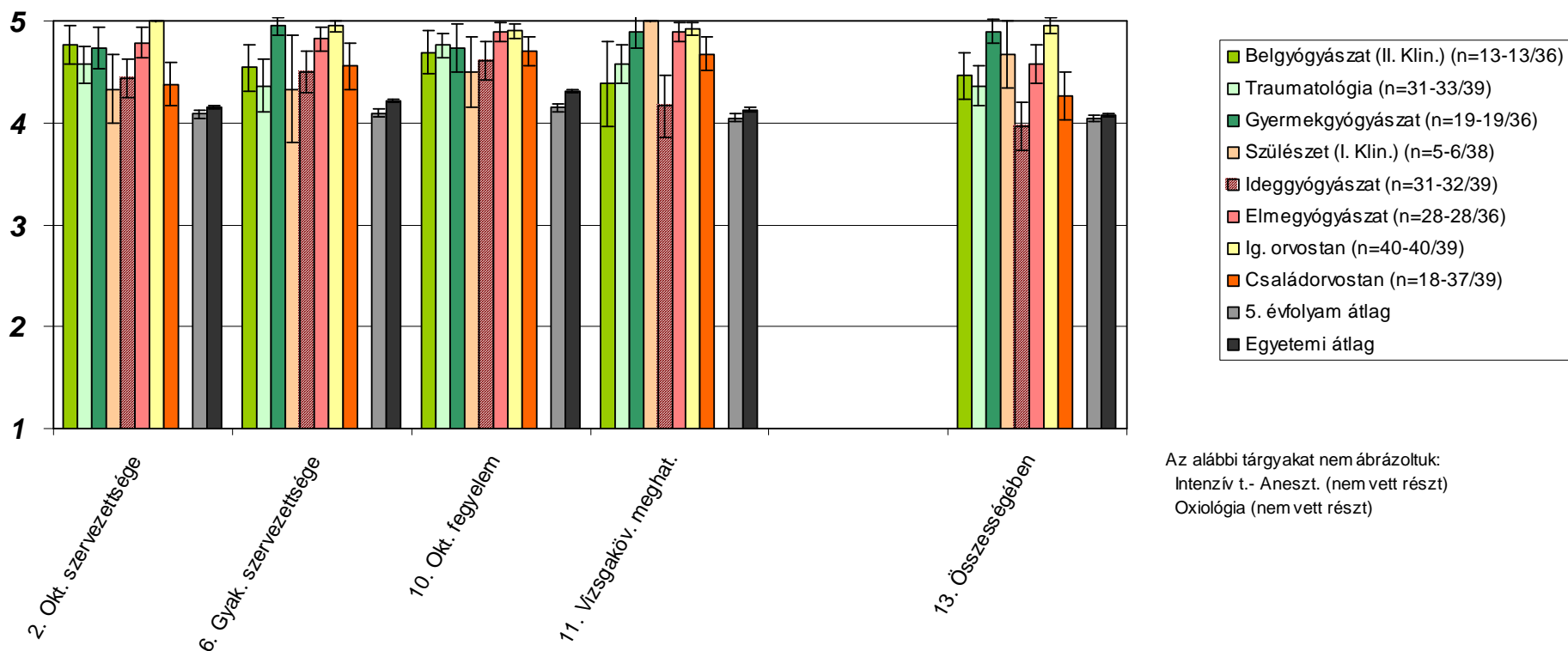
- az eltérő nyelvű kurzusok eredményét



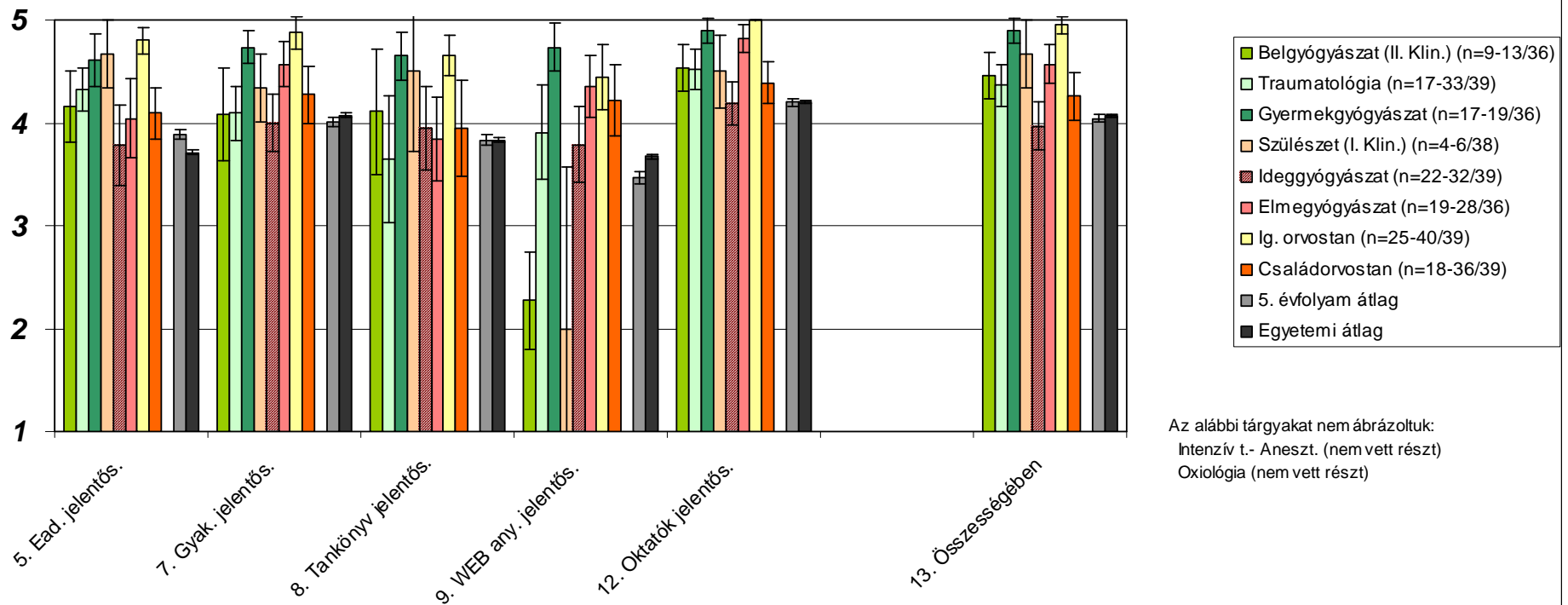
## Német nyelvű képzés 5. évfolyam eredményeinek összehasonlítása Előadások



## Német nyelvű képzés 5. évfolyam eredményeinek összehasonlítása Oktatás szervezetsége

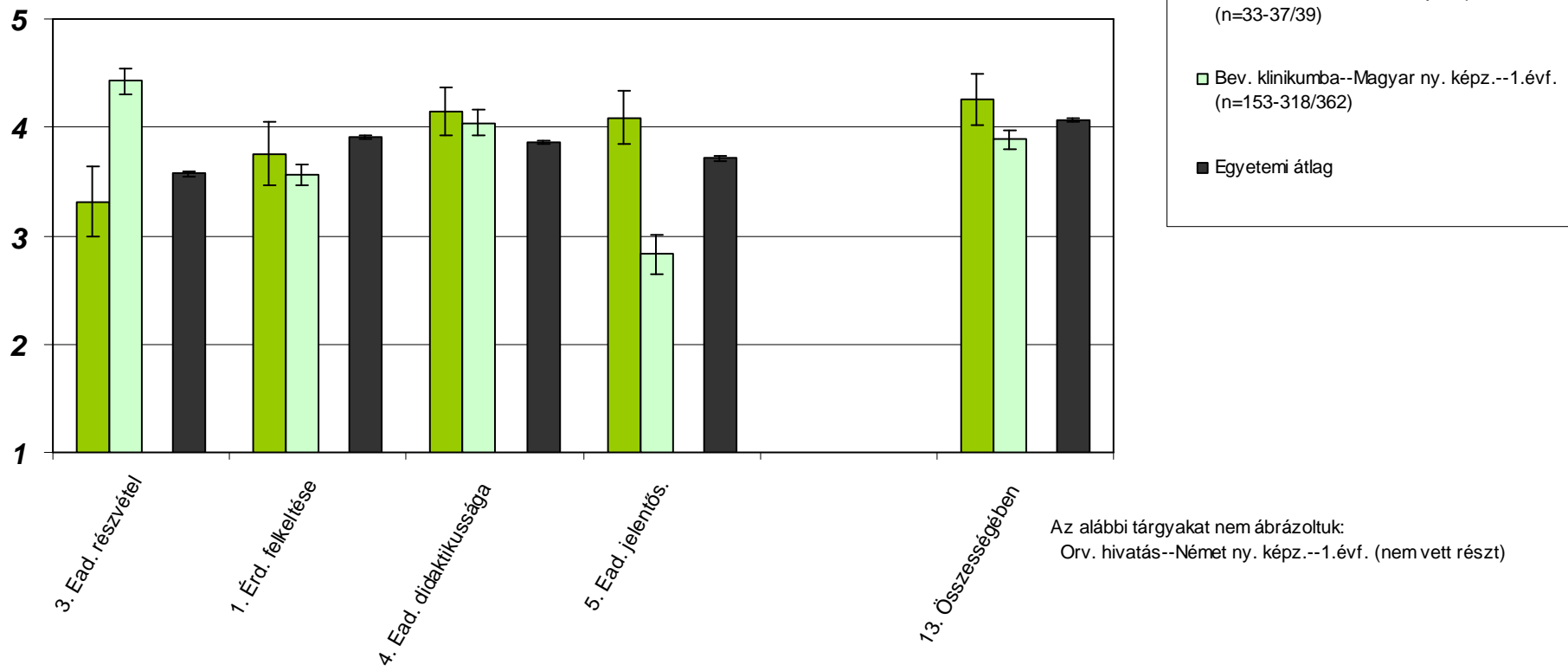


## Német nyelvű képzés 5. évfolyam eredményeinek összehasonlítása Oktatás összetevőinek jelentősége

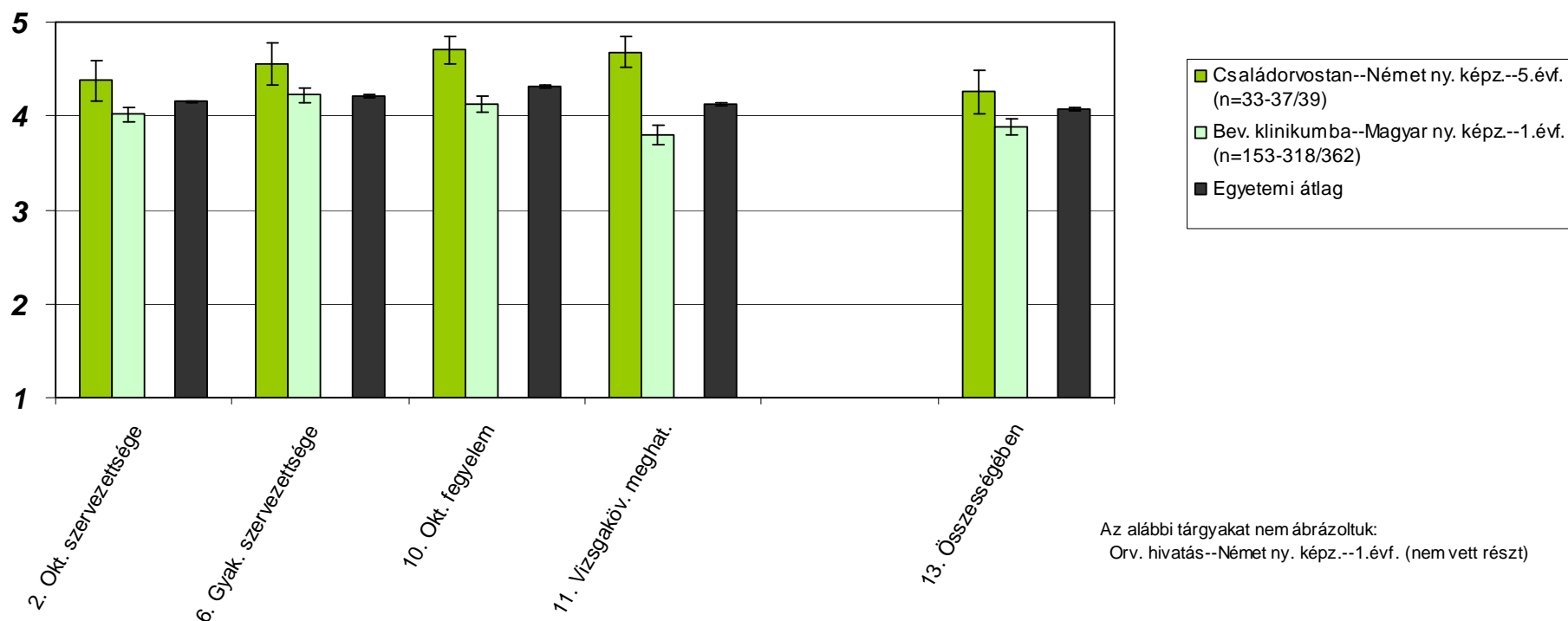


Az alábbi tárgyakat nem ábrázoltuk:  
Intenzív t.- Aneszt. (nem vett részt)  
Oxiológia (nem vett részt)

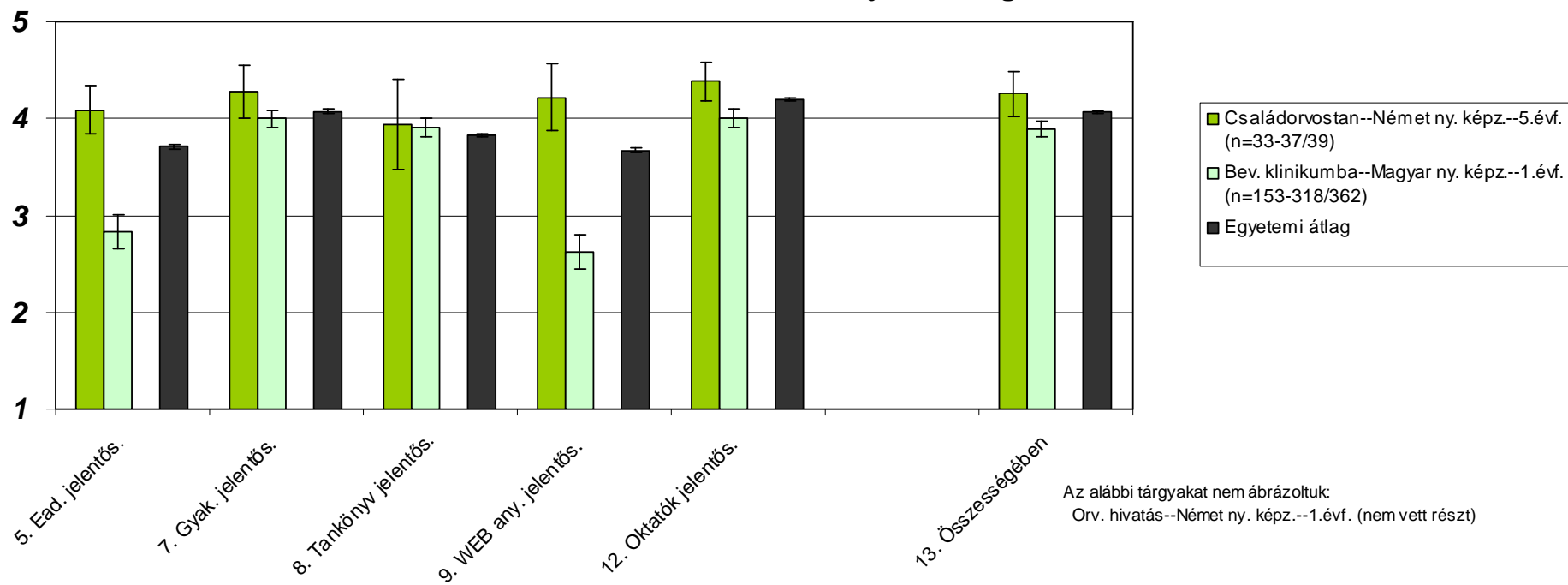
### Tárgycsaládok összehasonlítása Családorvostani Tanszék képzései Előadás



### Tárgycsaládok összehasonlítása Családorvostani Tanszék képzései Oktatás szervezettsége



### Tárgycsaládok összehasonlítása Családvostani Tanszék képzései Oktatás összetevőinek jelentősége



## ÍRÁSBELI MEGJEGYZÉSEK\*

---

\* 1.14. kérdés: Ha bármi javaslata, észrevétele van a tantárgy oktatásával kapcsolatban, írja le!

**D5CSALAD003**

Ort ist ungenügend  
überflüssiges Fach

**D5CSALAD005**



**D5CSALAD010**



Vordemproed schlecht erreichbar

**D5CSALAD018**





## MELLÉKLET: KÉRDŐÍVEK

|                              |  |   |
|------------------------------|--|---|
| EvaSys                       | <b>HALLGATÓI VÉLEMÉNY - A TANTÁRGY OKTATÁSÁRÓL</b> |  |
| SEMMELWEIS EGYETEM           | Klinika/Intézet neve:                              |  |
| Általános Orvostudományi Kar | Tantárgy neve:                                     |   |

Válasz megjelölése:      Kérem használjon tollat. Az „X” jelet a kereten belül és ne mellette helyezze el, ne karikázzon és ne húzza végig az összes rubrikát egy vonallal.  
 Javítás:      Az optimális beolvasási eredmények érdekében kérem, kövesse a bemutatott példákat.

Kedves Hallgatónk!  
 Az oktatás színvonalának emelése érdekében szeretnénk véleményét kikérni. Véleménye fontos számunkra, mert jelenetős mértékben hozzájárul a karunkon folyó oktató munka színvonalának emeléséhez. **A kérdőív kitöltése önkéntes és anonim.**  
 Köszönjük, hogy válaszaival segíti munkánkat.

**1. Értékelje a tantárgy oktatását az alábbi szempontok alapján!**

|  | egyáltalán nem,<br>gyenge |                          |                          |                          |                          | teljesen,<br>kiváló      | tartózkodás              |
|--|---------------------------|--------------------------|--------------------------|--------------------------|--------------------------|--------------------------|--------------------------|
|  | 1                         | 2                        | 3                        | 4                        | 5                        |                          |                          |
| 1.1 Milyen mértékben keltette fel az intézet oktatómunkája érdeklődését a tantárgy iránt?  | <input type="checkbox"/>  | <input type="checkbox"/> | <input type="checkbox"/> | <input type="checkbox"/> | <input type="checkbox"/> | <input type="checkbox"/> | <input type="checkbox"/> |
| 1.2 Milyen mértékben volt szervezett a tantárgy oktatása?  | <input type="checkbox"/>  | <input type="checkbox"/> | <input type="checkbox"/> | <input type="checkbox"/> | <input type="checkbox"/> | <input type="checkbox"/> | <input type="checkbox"/> |
| 1.3 Milyen arányban vett részt az intézet/tantárgy előadásain?   | <input type="checkbox"/>  | <input type="checkbox"/> | <input type="checkbox"/> | <input type="checkbox"/> | <input type="checkbox"/> | <input type="checkbox"/> | <input type="checkbox"/> |
| 1.4 Mennyire voltak az előadások didaktikusak, logikusak?  | <input type="checkbox"/>  | <input type="checkbox"/> | <input type="checkbox"/> | <input type="checkbox"/> | <input type="checkbox"/> | <input type="checkbox"/> | <input type="checkbox"/> |
| 1.5 Mennyiben járultak hozzá az előadások a tananyag elsajátításához?  | <input type="checkbox"/>  | <input type="checkbox"/> | <input type="checkbox"/> | <input type="checkbox"/> | <input type="checkbox"/> | <input type="checkbox"/> | <input type="checkbox"/> |
| 1.6 Mennyire voltak a gyakorlatok szervezettek, jól felépítettek?  | <input type="checkbox"/>  | <input type="checkbox"/> | <input type="checkbox"/> | <input type="checkbox"/> | <input type="checkbox"/> | <input type="checkbox"/> | <input type="checkbox"/> |
| 1.7 Mennyiben járult hozzá a gyakorlat a tananyag sikeres elsajátításához?   | <input type="checkbox"/>  | <input type="checkbox"/> | <input type="checkbox"/> | <input type="checkbox"/> | <input type="checkbox"/> | <input type="checkbox"/> | <input type="checkbox"/> |
| 1.8 Milyen mértékben járult hozzá a hivatalos tankönyv/jegyzet a tananyag elsajátításához?   | <input type="checkbox"/>  | <input type="checkbox"/> | <input type="checkbox"/> | <input type="checkbox"/> | <input type="checkbox"/> | <input type="checkbox"/> | <input type="checkbox"/> |
| 1.9 Milyen mértékben járultak hozzá az intézet által kidolgozott WEB segédanyagok a tananyag elsajátításához?  | <input type="checkbox"/>  | <input type="checkbox"/> | <input type="checkbox"/> | <input type="checkbox"/> | <input type="checkbox"/> | <input type="checkbox"/> | <input type="checkbox"/> |
| 1.10 Milyen mértékben tartott az intézet oktatási fegyelmet? (előadások/ gyakorlatok pontos kezdése, megjelenés, oktatási idő pontos betartása stb.) | <input type="checkbox"/>  | <input type="checkbox"/> | <input type="checkbox"/> | <input type="checkbox"/> | <input type="checkbox"/> | <input type="checkbox"/> | <input type="checkbox"/> |
| 1.11 Milyen mértékben határozta meg az intézet a tantárgy vizsgakövetelményeit?  | <input type="checkbox"/>  | <input type="checkbox"/> | <input type="checkbox"/> | <input type="checkbox"/> | <input type="checkbox"/> | <input type="checkbox"/> | <input type="checkbox"/> |
| 1.12 Milyen mértékben segítette a tantárgy elsajátítását az intézet oktatógárdája?   | <input type="checkbox"/>  | <input type="checkbox"/> | <input type="checkbox"/> | <input type="checkbox"/> | <input type="checkbox"/> | <input type="checkbox"/> | <input type="checkbox"/> |
| 1.13 Mindent összevetve a tantárgy oktatását milyennek minősíti?   | <input type="checkbox"/>  | <input type="checkbox"/> | <input type="checkbox"/> | <input type="checkbox"/> | <input type="checkbox"/> | <input type="checkbox"/> | <input type="checkbox"/> |
| 1.14 <b>Ha bármilyen javaslata, észrevétele van a tantárgy oktatásával kapcsolatban írja le! (A kereten belül)</b>                                   |                           |                          |                          |                          |                          |                          | <input type="checkbox"/> |



|                       |  |   |
|-----------------------|--|---|
| EvaSys                | <b>STUDENT QUESTIONNAIRE - ON EDUCATION OF A SUBJECT</b> | Electric Paper<br><small>Elektronikus íráshoz</small> |
| SEMMELWEIS UNIVERSITY |  | Clinic/Institute:                                     |
| Faculty of Medicine   |  | Name of subject:                                      |



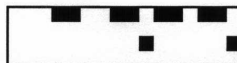
Válasz megjelölése:      Answer's marking: Please use a pen or a thin edged marker. The sheet will be processed automatically.  
 Javítás:     Correction: For optimal processing, please follow the shown example.

Dear Students,  
 We would like to ask your opinion to increase the standard of education. Your opinion is important for us to increase the quality of the General Medicine teaching program continuously. To fill out this questionnaire is voluntary and anonymous.  
 Thank you for helping our work with answering the questions.

**1. Evaluate the education of the subject according to the criteria beyond!**

|  | not at all, weak         |                          |                          |                          |                          | absolutely,<br>perfect | no comment               |
|--|--------------------------|--------------------------|--------------------------|--------------------------|--------------------------|------------------------|--------------------------|
|  | 1                        | 2                        | 3                        | 4                        | 5                        |                        |                          |
| 1.1 To what extent has the institute's educational work stimulated your interest on the subject?   | <input type="checkbox"/> | <input type="checkbox"/> | <input type="checkbox"/> | <input type="checkbox"/> | <input type="checkbox"/> |                        | <input type="checkbox"/> |
| 1.2 How well organized was the teaching of the subject?  | <input type="checkbox"/> | <input type="checkbox"/> | <input type="checkbox"/> | <input type="checkbox"/> | <input type="checkbox"/> |                        | <input type="checkbox"/> |
| 1.3 How would you rate your attendance on the lectures of the institute/subjects   | <input type="checkbox"/> | <input type="checkbox"/> | <input type="checkbox"/> | <input type="checkbox"/> | <input type="checkbox"/> |                        | <input type="checkbox"/> |
| 1.4 How didactic and logical were the lectures?  | <input type="checkbox"/> | <input type="checkbox"/> | <input type="checkbox"/> | <input type="checkbox"/> | <input type="checkbox"/> |                        | <input type="checkbox"/> |
| 1.5 To what extent did the lectures contribute to the acquisition of the subject?  | <input type="checkbox"/> | <input type="checkbox"/> | <input type="checkbox"/> | <input type="checkbox"/> | <input type="checkbox"/> |                        | <input type="checkbox"/> |
| 1.6 To what extent were the practicals well-organized/well structured?   | <input type="checkbox"/> | <input type="checkbox"/> | <input type="checkbox"/> | <input type="checkbox"/> | <input type="checkbox"/> |                        | <input type="checkbox"/> |
| 1.7 To what extent did the practicals contribute to the acquisition of the subject?  | <input type="checkbox"/> | <input type="checkbox"/> | <input type="checkbox"/> | <input type="checkbox"/> | <input type="checkbox"/> |                        | <input type="checkbox"/> |
| 1.8 How effectively did the official textbook/ lecture notes contribute to the acquirement of the curriculum?  | <input type="checkbox"/> | <input type="checkbox"/> | <input type="checkbox"/> | <input type="checkbox"/> | <input type="checkbox"/> |                        | <input type="checkbox"/> |
| 1.9 How effectively did the web resources help in the acquisition of the curriculum?   | <input type="checkbox"/> | <input type="checkbox"/> | <input type="checkbox"/> | <input type="checkbox"/> | <input type="checkbox"/> |                        | <input type="checkbox"/> |
| 1.10 How would you rate the education discipline required by the institute? (punctuality regarding the starting time of lectures/ seminars, attendance, duration of classes, etc.) | <input type="checkbox"/> | <input type="checkbox"/> | <input type="checkbox"/> | <input type="checkbox"/> | <input type="checkbox"/> |                        | <input type="checkbox"/> |
| 1.11 To what extent did the institute determine the examination requirements of the subject?   | <input type="checkbox"/> | <input type="checkbox"/> | <input type="checkbox"/> | <input type="checkbox"/> | <input type="checkbox"/> |                        | <input type="checkbox"/> |
| 1.12 How effectively did the institute's teaching staff contribute to the acquisition of the subject?  | <input type="checkbox"/> | <input type="checkbox"/> | <input type="checkbox"/> | <input type="checkbox"/> | <input type="checkbox"/> |                        | <input type="checkbox"/> |
| 1.13 All in all, how would you rate the teaching of the subject?   | <input type="checkbox"/> | <input type="checkbox"/> | <input type="checkbox"/> | <input type="checkbox"/> | <input type="checkbox"/> |                        | <input type="checkbox"/> |
| 1.14 <b>If you have any proposals or remarks concerning the education of the subject, comment it below! (inside the frame)</b>   |                          |                          |                          |                          |                          |                        |                          |

Thank you!



Válasz megjelölése:      Markierung der Antwort: Benutzen Sie bitte Kugelschreiber oder Filzstift mit dünner Spitze. Das Formular wird automatisch verarbeitet.  
 Javítás:     Korrektur: Folgen Sie bitte den dargestellten Beispielen, damit bei der Digitalisierung optimale Ergebnisse erzielt werden können.

Lieber Student/ Liebe Studentin!  
 Das Ziel dieser Meinungsumfrage ist, das Niveau des Unterrichts zu erhöhen.  
 Das Ausfüllen des Fragebogens ist freiwillig und anonym. Wir danken Ihnen dafür, dass Sie unsere Arbeit mit der Beantwortung der Fragen unterstützen.

**1. Bewerten Sie den Unterricht im betreffenden Fach unter Berücksichtigung folgender Aspekte!**

|      |  | sehr schlecht /<br>überhaupt nicht |                          |                          |                          |                          | sehr gut/ in<br>vollem<br>Maße | keine Angabe |
|------|--|------------------------------------|--------------------------|--------------------------|--------------------------|--------------------------|--------------------------------|--------------|
|      |  | 1                                  | 2                        | 3                        | 4                        | 5                        | 0                              |              |
| 1.1  | In welchem Maße hat die Lehrtätigkeit des Instituts Ihr Interesse für das Fach geweckt?  | <input type="checkbox"/>           | <input type="checkbox"/> | <input type="checkbox"/> | <input type="checkbox"/> | <input type="checkbox"/> | <input type="checkbox"/>       |              |
| 1.2  | In welchem Maße war der Unterricht des Faches organisiert?   | <input type="checkbox"/>           | <input type="checkbox"/> | <input type="checkbox"/> | <input type="checkbox"/> | <input type="checkbox"/> | <input type="checkbox"/>       |              |
| 1.3  | In welchem Maße haben Sie an den Vorlesungen des Instituts/Faches teilgenommen?  | <input type="checkbox"/>           | <input type="checkbox"/> | <input type="checkbox"/> | <input type="checkbox"/> | <input type="checkbox"/> | <input type="checkbox"/>       |              |
| 1.4  | In welchem Maße waren die Vorlesungen didaktisch und logisch?  | <input type="checkbox"/>           | <input type="checkbox"/> | <input type="checkbox"/> | <input type="checkbox"/> | <input type="checkbox"/> | <input type="checkbox"/>       |              |
| 1.5  | In welchem Maße waren die Vorlesungen bei der Aneignung des Lehrmaterials behilflich?  | <input type="checkbox"/>           | <input type="checkbox"/> | <input type="checkbox"/> | <input type="checkbox"/> | <input type="checkbox"/> | <input type="checkbox"/>       |              |
| 1.6  | Inwieweit waren die Praktika wohl organisiert und gut aufgebaut?   | <input type="checkbox"/>           | <input type="checkbox"/> | <input type="checkbox"/> | <input type="checkbox"/> | <input type="checkbox"/> | <input type="checkbox"/>       |              |
| 1.7  | In welchem Maße war das Praktikum bei der erfolgreichen Aneignung des Lehrmaterials behilflich?  | <input type="checkbox"/>           | <input type="checkbox"/> | <input type="checkbox"/> | <input type="checkbox"/> | <input type="checkbox"/> | <input type="checkbox"/>       |              |
| 1.8  | In welchem Maße war das offizielle Lehrbuch bei der Aneignung des Lehrstoffes behilflich?  | <input type="checkbox"/>           | <input type="checkbox"/> | <input type="checkbox"/> | <input type="checkbox"/> | <input type="checkbox"/> | <input type="checkbox"/>       |              |
| 1.9  | In welchem Maße waren die WEB Hilfsmaterialien bei der Aneignung des Lehrstoffes behilflich?   | <input type="checkbox"/>           | <input type="checkbox"/> | <input type="checkbox"/> | <input type="checkbox"/> | <input type="checkbox"/> | <input type="checkbox"/>       |              |
| 1.10 | In welchem Maße hat das Institut die Lehrdisziplin eingehalten (pünktlicher Beginn/Schluss der Vorlesungen/Paktika, Anwesenheitspflicht, genaues Einhalten der Unterrichtszeit, usw.)? | <input type="checkbox"/>           | <input type="checkbox"/> | <input type="checkbox"/> | <input type="checkbox"/> | <input type="checkbox"/> | <input type="checkbox"/>       |              |
| 1.11 | In welchem Maße hat das Institut die Prüfungsanforderungen des Faches festgelegt?  | <input type="checkbox"/>           | <input type="checkbox"/> | <input type="checkbox"/> | <input type="checkbox"/> | <input type="checkbox"/> | <input type="checkbox"/>       |              |
| 1.12 | In welchem Maße trug der Lehrkörper des Instituts zur Aneignung des Faches bei?  | <input type="checkbox"/>           | <input type="checkbox"/> | <input type="checkbox"/> | <input type="checkbox"/> | <input type="checkbox"/> | <input type="checkbox"/>       |              |
| 1.13 | Alles in allem, wie bewerten Sie den Unterricht des Faches?  | <input type="checkbox"/>           | <input type="checkbox"/> | <input type="checkbox"/> | <input type="checkbox"/> | <input type="checkbox"/> | <input type="checkbox"/>       |              |
| 1.14 | <b>Wenn Sie Vorschläge, Bemerkungen in Bezug auf das Fach haben, schreiben Sie sie bitte nieder. (innerhalb des Rahmens)</b>   |                                    |                          |                          |                          |                          |                                |              |

